

กำหนดการเดินทาง : **สงกรานต์ 10 – 14 เม.ย. 2566 / 14 – 18 เม.ย. 2566**
15 – 19 เม.ย. 2566

วันแรก (1) สนามบินสุวรรณภูมิ (ประเทศไทย) กรุงเทพฯ

21.00 น. พร้อมกันที่ สนามบินสุวรรณภูมิ อาคารผู้โดยสารขาออก ชั้น 4 ประตู 2-3 แถว C สายการบินเวียดนาม เจ็ทแอร์ (VZ) เจ้าหน้าที่บริษัทฯ คอยให้การต้อนรับและอำนวยความสะดวกด้านเอกสารและสัมภาระก่อนออกเดินทาง

วันที่สอง (2) สนามบินสุวรรณภูมิ – สนามบินฟูกุโอกะ ประเทศญี่ปุ่น – ล่องเรือยานากาวา (กลกิโมโน) – Starbuck สวยติดอันดับ – Huis Ten Bosch อิมพาร์คส์โตลส์ยุโรป – เทศกาลดอกทิวลิป – พักโรงแรมหุ่นยนต์

00.15 น. ✈️ เหนินฟ้าสู่ เมืองฟูกุโอกะ โดยสายการบินเวียดนามเจ็ทแอร์ (VZ) เที่ยวบินที่ VZ810 (ใช้เวลาบิน 5.25 ชั่วโมง) (บริการเสมือน Full Service รวมน้ำหนักโหลด 20 กก. ถี้อขึ้นเครื่อง 7 กก. เพิ่มอาหารร้อนและที่นั่งบนเครื่องฯ)
07.25 น. ถึงสนามบินฟูกุโอกะ เมืองที่ใหญ่ที่สุดบนเกาะคิวชู เกาะใหญ่ตอนใต้สุดของประเทศญี่ปุ่น เป็นเมืองศูนย์กลางด้านการค้าพาณิชย์

**** สำคัญมาก !! ประเทศญี่ปุ่นไม่อนุญาตให้นำอาหารสด จำพวก เนื้อสัตว์ พืช ผัก ผลไม้ เข้าประเทศ หากฝ่าฝืนมีโทษปรับและจับ ****

คำเตือน : กัญชา-กัญชง และยาเสพติดทุกชนิด เป็นสิ่งผิดกฎหมายในประเทศญี่ปุ่น โดยหากมีไว้ในครอบครองเพื่อนำเข้าและส่งออก มีโทษจำคุกไม่เกิน 7 ปี กรณีไว้ในครอบครองเพื่อจำหน่าย มีโทษจำคุกไม่เกิน 10 ปี และปรับไม่เกิน 3 ล้านบาท

(เวลาท้องถิ่นเร็วกว่าประเทศไทย 2 ชั่วโมง กรุณาปรับนาฬิกาของท่านให้เป็นเวลาท้องถิ่น เพื่อความสะดวกในการนัดหมาย) หลังผ่านพิธีการตรวจคนเข้าเมืองและศุลกากรเรียบร้อยแล้ว จากนั้นออกเดินทางสู่ **เมืองยานากาวะ (Yanagawa)** นำท่านล่องเรือไปตามแม่น้ำยานากาวะโดยดังกะ (Dangko) สไตล์ญี่ปุ่นดั้งเดิม เพลงขับกล่อมจากนายเรือ ค่อยๆ ล่องไปตามลำน้ำ ซึ่งเมื่อ 400 ปีที่แล้วขุดเพิ่มคูเมืองล้อมรอบปราสาท ชมอาคารบ้านเรือน โกดังตลอดจนสวนสวยสองฟากฝั่ง ซึ่งแม่น้ำสายนี้ได้รับเลือกให้เป็นสถานที่ที่มีทิวทัศน์งดงามระดับประเทศ และยังใช้ในการถ่ายทำละครเรื่อง “กลกิโมโน”



เที่ยง
บ่าย

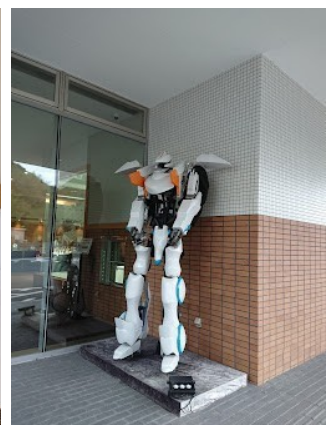
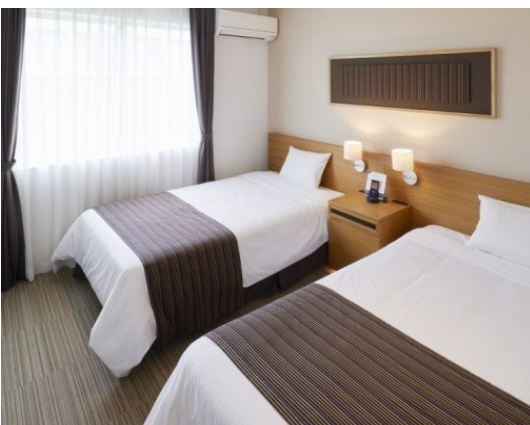
📍 รับประทานอาหารกลางวัน ณ ภัตตาคาร

เดินทางต่อไปยัง **ซาเซโบะ** (Sasebo) จังหวัดนางาซากิ เพื่อเข้า **Huis Ten Bosch (รวมค่าเข้าชม)** ร่วมชมเทศกาลดอกทิวลิป กว่า 700 สายพันธุ์ ตามสถานที่ต่างๆ ในรีสอร์ท อาทิเช่น ทุ่งทิวลิปกับกังหันลม บนถนนสายดอกไม้ Flower Road และยังเป็นสวนสนุกที่ยิ่งใหญ่ที่สุดในคิวชู ที่ให้ความรู้สึกเหมือนกับเราท่องเที่ยวอยู่ในประเทศฮอลแลนด์ ออกแบบให้เป็นเมืองเล็กๆ มีทั้งเครื่องเล่นนานาชนิด ร้านอาหาร และโรงแรม อีกทั้งยังมีมุมถ่ายรูปสวยๆ **อิสระรับประทานอาหารค่าตามอัธยาศัย** เพื่อให้ท่านได้ใช้เวลาเต็มที่ในสวนสนุก (มีไกด์แนะนำ)



เย็น

🏨 พักค้างคืน ณ โรงแรมหุ่นยนต์ **HENNA HOTEL (★★★★)** โดยพนักงานต้อนรับเป็นหุ่นยนต์สาวสวย หรือโดโนเสาร์ สามารถพูดได้ 4 ภาษา ได้แก่ ญี่ปุ่น อังกฤษ จีน และเกาหลี ท่านจะได้สัมผัสวิวัฒนาการใหม่ของการทำงานร่วมกันระหว่างคนกับหุ่นยนต์ (กรณีโรงแรมเต็มสามารถปรับเปลี่ยนเป็นโรงแรมใกล้เคียงในระดับเดียวกัน)



วันที่สาม (3) นางาซากิ - ฮิตะ - ย่านเมืองเก่ามาเมดะมาจิ (Little Kyoto): พิพิธภัณฑ์เกียะญี่ปุ่น - ศาลเจ้าเกียะ-พิพิธภัณฑ์ตุ๊กตาญี่ปุ่นฮินะ-นั่งรถไฟสายโรแมนติก ยูฟูอิน โนโมริ ชมวิว - ยูฟูอิน หมู่บ้านในฝัน - ทะเลสาบคิริน - เบปปุ - บ่อนรกทะเลเดือด (อุมิ จิโกกุ)

📍 รับประทานอาหารเช้า ณ ห้องอาหารของโรงแรม

ออกเดินทางสู่ **ฮิตะ (Hita)** เป็นเมืองหนึ่งในจังหวัดโออิตะ (Oita) มีชื่อเสียงเรื่องไม้สน หน้าใสสะอาด เป็นเมืองแห่งธรรมชาติ วัฒนธรรม และผลิตภัณฑ์ ...ต่อไปยัง **ย่านเมืองเก่ามาเมดะมาจิ (Mamedamachi)** บรรยากาศย้อนยุคไปยังสมัยเอโดะกว่า 400 ปี ได้รับการขนานนามว่าเป็น **Little Kyoto** แห่งคิวชู บ้านเรือนร้านค้ายังคงมีกลิ่นอายแบบญี่ปุ่น ถือได้ว่า ฮิตะเป็นเมืองแห่งไม้สนและรองเท้าเกียะ อิสระให้ท่านได้ชิม-ช้อป-แชะในร้านที่ตั้งเรียงรายโดยรอบ ชมพิพิธภัณฑ์รองเท้าเกียะ ศาลเจ้าเกียะ และรูปแกะสลักเกียะยักษ์สูงกว่า 4 เมตร หน้าหนักกว่า 1,000 กก. แวะร้านฮิตะโซยุ (ซีอิ๊ว) พร้อมชมพิพิธภัณฑ์ตุ๊กตาฮินะกว่า 4,500 ตัว ซึ่งบางตัวมีอายุกว่า 300 ปี ชมรถแห่สมบัติของเมือง ณ พิพิธภัณฑ์ Hita Gion Yamaboko Kaikan ร้านสาเกและโรงงานผลิตเหล้าบ๊วย **(ไม่รวมค่าเข้าชม หากมี)** ฯลฯ



จากนั้นนำท่านไปยัง **สถานีรถไฟ ฮิตะ (Hita Station)** ให้ท่าน **นั่งรถไฟสายโรแมนติก ยูฟูอิน โนโมริ ชมวิว (Yufuin No Mori)** มีความหมายว่า **“ผืนป่าแห่งยูฟูอิน”** เป็นหนึ่งในขบวนรถไฟท่องเที่ยวของภูมิภาคคิวชูที่ออกแบบโดยอาจารย์เอจิ มิโตะโอกะ (Eiji Mitooka) นักออกแบบรถไฟชาวญี่ปุ่นชื่อดัง ซึ่งวิวสองข้างทางรถไฟมีความงดงามระดับประเทศ และได้รับความนิยมเป็นอย่างมาก



12.29 น. ถึง**สถานีรถไฟยูฟูอิน (Yufuin Station)** ซึ่งเป็นเมืองเล็กๆ ที่มีบรรยากาศน่ารัก สงบและเรียบง่าย โอบล้อมด้วยขุนเขาและสายน้ำ เป็นอีกหนึ่งเมืองท่องเที่ยวอดนียมในคิวชู

นำท่านเดินทางสู่ **ยุฟุอิน หมู่บ้านในฝัน** ตั้งอยู่ที่เมืองยุฟุอิน จังหวัดโออิตะ เป็นจังหวัดที่มีแหล่งออนเซ็น อันดับหนึ่งของญี่ปุ่น มากถึง 4,381 แห่ง หมู่บ้านจำลองสไตล์ยุโรปโบราณ มีต้นแบบจาก “Bibury” ประเทศอังกฤษ ซึ่งได้รับการยกย่องว่าเป็นหนึ่งในหมู่บ้านที่สวยงามที่สุดในโลก ให้ท่านได้ ชิม-ช้อป-แชะ ร้านขนมของฝากของที่ระลึก ตลอดงานแฮนด์เมด ฯลฯ กว่า 40 ร้าน บนถนนยูโนสึโบะ เมื่อเดินไปถึงสุดทางย่านร้านค้า จะได้ชมความงามของ **ทะเลสาบคิริน (Kirin)** โดยมีธรรมชาติและหุบเขาเป็นฉากหลัง ซึ่งน้ำในทะเลสาบมาจากน้ำพุร้อน จึงอุ่นตลอดเวลา **อิสระรับประทานอาหารกลางวันตามอัธยาศัย** เพื่อให้ท่านได้เที่ยวชมหมู่บ้านยุฟุอินอย่างเต็มที่



ออกเดินทางต่อไปยัง **เบปปุ (Beppu)** เมืองออนเซ็นยอดนิยมของญี่ปุ่นได้ชื่อว่า **“เมืองหลวงออนเซ็นของญี่ปุ่น”** เดินทางชม **บ่อนรกทะเลเดือด (Umi Jigoku) (รวมค่าเข้าชม)** บ่อที่มีขนาดใหญ่ที่สุดและสวยที่สุดจากทั้งหมด 8 บ่อ น้ำภายในบ่อจะเป็นสีน้ำเงินโคลบอลด์หรือมีสีคล้ายกับสีของน้ำทะเล (บ่อนี้จึงมีชื่อว่า อุมิ ที่แปลว่า ทะเล ในภาษาญี่ปุ่น) และมีการละลายของซัลเฟตทำให้มีสีฟ้า รวมถึงความร้อนจึงทำให้มีควันสีขาวโขมง

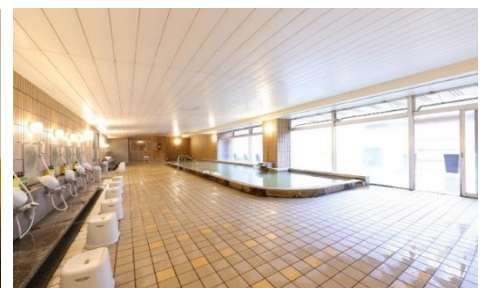
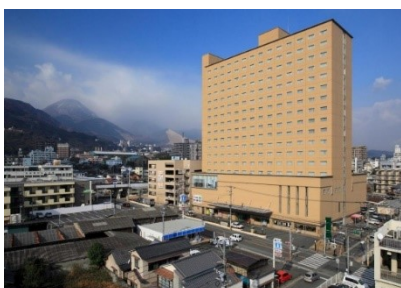


เย็น

📍 รับประทานอาหารค่ำ ณ ภัตตาคาร

🏠 พักค้างคืน ณ โรงแรม **KAMENOI HOTEL BEPPU** **🛀** หรือเทียบเท่า

ท่านจะได้สัมผัสกับการอาบน้ำแร่แช่ออนเซ็นเพื่อเป็นการผ่อนคลายจากความความเหน็ดเหนื่อย เชื่อว่าน้ำแร่จะช่วยให้ผิวพรรณ และระบบการไหลเวียนโลหิตดีขึ้น



วันที่สี่ (4) เบปปุ – โทสุพรีเมียม เอ๊าท์เลท – ดาไซฟู – หุ่นกันดั้ม ณ LaLaport – ช้อปปิ้งย่านเทนจินหรือ ย่านฮากาตะ – ลิ้มลองอาหารย่านยาไต

☉ รับประทานอาหารเช้า ณ ห้องอาหารของโรงแรม
เช้า ออกเดินทางสู่ **โทสุพรีเมียมเอ๊าท์เลท (Tosu Premium Outlet)** แหล่งช้อปปิ้งเอ๊าท์เล็ตครบวงจรที่ได้รับความนิยมมากที่สุดแห่งหนึ่งในจังหวัดซากะ มีสินค้าแบรนด์เนมราคาพิเศษสุดให้เลือกมากมาย อาทิ Coach, Samaonite, Burberry ฯลฯ



ต่อไปยัง **ศาลเจ้าดาไซฟู** ศาลเจ้าชินโตอันเก่าแก่และมีชื่อเสียงที่สุดของฟูกูโอกะ สร้างขึ้นในปี ค.ศ. 905 เพื่ออุทิศแก่ท่านมิจิชานะ ซึ่งวาระ ศิลปินด้านวรรณคดีจีนและการศึกษา ซึ่งได้รับการยกย่องให้เป็นเทพเจ้าแห่งภูมิปัญญา จึงมีนักเรียนนิสิตนักศึกษามากมายมากราบไหว้ขอพรเพื่อความสำเร็จการศึกษา ส่วนรูปปั้นวัวหน้าศาลเจ้าเชื่อกันว่า ถ้าลูบตามส่วนต่างๆ เราจะมีสุขภาพดีที่บริเวณนั้นๆ ไปด้วย ถ้าลูบตรงบริเวณหัว ลูบเขาก็จะมีหัวดี เรียนเก่ง ฉลาด และหากเดินอธิษฐานข้ามสะพานแดงทั้ง 3 สะพาน เสมือนการเดินทางในอดีตไปปัจจุบัน และสู่อาคตแห่งความสำเร็จ ระหว่างทางเข้าออกศาลเจ้าหากท่านสังเกตเห็นน้ำเต้าแขวนอยู่เต็มไปหมด ซึ่งเชื่อกันว่าถ้าเขียนชื่อเด็กแรกเกิดใส่ลงไปในน้ำเต้าแล้วเทพเจ้าจะคุ้มครองเด็กให้ปลอดภัย อีสระให้ท่านเลือกซื้อสินค้าพื้นเมืองกว่า 100 แห่งบริเวณหน้าวัด **ห้ามพลาด! ซิมโมจิย่าง** ขนมอุเมกาอะโมจิ (ขนมญี่ปุ่นที่ทำจากแป้งข้าวเหนียวและข้าวเจ้าสอดไส้ถั่วแดงอะสิกิ) เป็นขนมที่ขึ้นชื่อของที่นี่



☉ รับประทานอาหารกลางวัน ณ ภัตตาคาร
บ่าย ต่อไปยัง **ฟูกูโอกะ** แวะ**แซ่รูปกับหุ่นกันดั้มยักษ์ตัวใหม่ล่าสุด (เม.ย. 22) ณ ห้าง LaLaport** มีขนาดใหญ่กว่า Unicorn Gundam ที่โตเกียวและใหญ่กว่า RX93 FF Gundam ที่ Gundam Factory Yokohama เรียกได้ว่าเป็นแลนด์มาร์คสำคัญของเมืองฟูกูโอกะในปัจจุบัน (**หากมีเวลาพอ**) ...จากนั้นอีสระให้ท่านช้อปปิ้ง **ย่านเทนจิน (Tenjin)** หรือ **ย่านฮากาตะ (Hakata)** เป็นย่านช้อปปิ้งขนาดใหญ่ใจกลางเมือง รวบรวมแหล่งบันเทิง อย่างครบครัน ไม่ว่าจะเป็น ดิกดันไม้ ร้านค้าที่น่าสนใจ และบรรยากาศสุดคลาสสิก หรือจะเป็นย่านของ



หุ่นกันดั้ม รุ่นใหม่ชื่อ **RX93 FF Nu Gundam**

กินอร่อยๆ อย่างย่านยะไต (Yatai) หมายถึงซุ้มขายอาหารที่มีขนาดไม่ใหญ่มาก ที่รวมร้านอาหารแบบฉบับ
ท้องถิ่นเอาไว้มากมาย

อิสระรับประทานอาหารค่าตามอัธยาศัย เพื่อให้ท่านได้ช้อปปิ้งอย่างเต็มที่ (มีไกด์แนะนำ)



👉 พักค้างคืน ณ โรงแรม **Toei Fukuoka** หรือเทียบเท่า



วันที่ห้า (5) สนามบินฟูกูโอกะ - สนามบินสุวรรณภูมิประเทศไทย

เช้า ออกเดินทางสู่สนามบินฟูกูโอกะ บริการอาหารแบบบ็อกเสท

08.25 น. ✈️ เหนินฟ้ากลับสู่กรุงเทพฯ โดยสายการบินเวียดเจ็ทแอร์ (VZ) เที่ยวบินที่ VZ811 (ใช้เวลาบิน 6.10 ชั่วโมง)
(บริการเสมือน Full Service รวมน้ำหนักโหลด 20 กก. ถ้อยขึ้นเครื่อง 7 กก. เพิ่มอาหารร้อนและที่นั่งบนเครื่องฯ)

14.35 น. ถึงสนามบินสุวรรณภูมิ โดยสวัสดิภาพ.....พร้อมความประทับใจ 😊😊😊

หมายเหตุ

1. โปรแกรมอาจมีการเปลี่ยนแปลงขึ้น-ลงหรือปรับลด-เพิ่มได้ตามความเหมาะสม โดยไม่ต้องแจ้งให้ทราบล่วงหน้า ทั้งนี้ขึ้นอยู่กับผลประโยชน์และความปลอดภัยของผู้เดินทางเป็นหลัก
2. ทางบริษัทฯ ขอสงวนสิทธิ์ไม่คืนเงิน ในกรณีที่ท่านใช้บริการของทางบริษัทฯ ไม่ครบ อาทิเช่น ไม่เที่ยวบางรายการ, ไม่ทานอาหารบางมื้อ เพราะค่าใช้จ่ายทุกอย่าง ทางบริษัทฯ ได้ชำระค่าใช้จ่ายแบบเหมาจ่ายก่อนเดินทางเรียบร้อยแล้ว



อัตราค่าบริการ		
ผู้ใหญ่ 2-3 ท่าน ท่านละ	เด็ก(อายุไม่เกิน 6 ปี) ไม่เสริมเตียง พักกับผู้ใหญ่ 1-2 ท่าน	พักเดี่ยว เพิ่มท่านละ
39,888.-	36,888.-	6,900.-

- หมายเหตุ :** 1) กรณี Join Land อย่างเดียว หักค่าตัวเครื่องบินออก **9,000** บาท
2) เด็กทารก (Infant) อายุไม่เกิน 2 ปี ณ วันเดินทางกลับชำระเพียง **8,900** บาท
3) ตัว ✈️ VZ รวมน้ำหนักโหลด 20 กก. ถู้อขึ้นเครื่อง 7 กก. **เพิ่มอาหารร้อนและที่นั่งบนเครื่องฯ**
4) อัฟเกรดที่นั่งเป็นพรีเมียมแกลว 3 -10 ชำระเพิ่ม **490** / เที่ยวบิน
5) ชื้อน้ำหนักเพิ่ม 15 กก. ชำระเพิ่ม **1,200** บาท/เที่ยวบิน

อัตราค่าบริการรวม

- ✓ ค่าตัวโดยสารเครื่องบินไป-กลับ สายการบิน Vietjet Air (VZ) บริการแบบ Full Service รวมน้ำหนักโหลด 20 กก.สัมภาระถือขึ้นเครื่อง 7 กก. อาหารร้อน และ ที่นั่ง (สามารถ Upgrade ที่นั่งได้ และต้องเดินทางไป-กลับพร้อมกรุ๊ปเท่านั้น ไม่สามารถเลื่อนวันเดินทางได้)
- ✓ ค่าพาหนะรถโค้ชปรับอากาศตามระบุไว้ในรายการ (กฎหมายไม่อนุญาตให้คนขับรถเกิน 12 ช.ม./วัน)
- ✓ ค่าที่พักห้องละ 2-3 ท่าน ตามโรงแรมที่ระบุไว้ในรายการหรือ ระดับใกล้เคียงกัน
 - ▲ กรณีชนิดของพักที่ท่านขอมาเต็ม อาทิ ห้อง Twin หรือ ห้อง Double บริษัทฯ ขอสงวนสิทธิ์ในการปรับเป็นห้องชนิดที่โรงแรมมีอยู่ โดยไม่ต้องแจ้งล่วงหน้า
 - ▲ กรณีเป็นห้องพัก 3 ท่าน (Triple Room) ท่านที่ 3 อาจเป็น การเสริมเตียง Sofa Bed หรือ เสริมฟูกที่นอนตามมาตรฐานการของโรงแรม นั้นๆ
 - ▲ กรณีวันที่เข้าพักโรงแรมไม่มีห้องนอน 3 คน หรือ เต็ม บริษัทฯ ขอสงวนสิทธิ์จัดเป็น 2 ห้อง (มีค่าใช้จ่ายเพิ่ม)
- ✓ ค่าน้ำดื่ม 1 ขวด/วัน/ท่าน
- ✓ ค่าอาหารตามที่ระบุในรายการ
- ✓ ค่าเข้าชมสถานที่ตามที่ระบุในรายการ
- ✓ ค่ามัคคุเทศก์อำนวยความสะดวกตลอดการเดินทาง
- ✓ ค่าประกันอุบัติเหตุ
 - วงเงินเอาประกัน 1,000,000 บาท
 - ค่ารักษาพยาบาล 500,000 บาท
- ✓ ค่าภาษีมูลค่าเพิ่ม (VAT) 7% จากค่าบริการ

เงื่อนไขการชำระเงิน

- ✚ กรุณาชำระเงินมัดจำ 10,000 บาท ภายใน 1 วัน นับจากวันจอง พร้อมสำเนาหนังสือเดินทาง
- ✚ ส่วนที่เหลือทั้งหมด กรุณาชำระก่อนการเดินทาง 30 วัน

อัตราค่าบริการไม่รวม

- ✗ ค่าทำหนังสือเดินทางไทย และเอกสารต่างด้าวต่างๆ
- ✗ ค่าอาหาร สำหรับท่านที่ทาน เจ มังสวิรัตติ หรือ อาหารมุสลิม
- ✗ ค่าใช้จ่ายส่วนตัวของผู้เดินทาง อาทิ ค่าอาหารและเครื่องดื่มนอกจากรายการ ค่ามินิบาร์ในห้อง ค่าโทรศัพท์ ฯลฯ
- ✗ ค่าภาษีน้ำมันที่สายการบินเรียกเก็บเพิ่มหลังจากทางบริษัทฯ ได้จองตัวเครื่องบิน และได้ทำการขายโปรแกรมไปแล้ว
- ✗ ค่าพนักงานยกกระเป๋าที่โรงแรม
- ✗ ค่าทิปไกด์ คนขับรถ 2,000 บาท/ท่าน (ขออนุญาตรับที่สนามบินขาไป)
- ✗ ค่าตรวจ RT-PCR ภายใน 72 ชั่วโมงก่อนการเดินทาง โดยลงชื่อและประทับตราของสถานพยาบาลในแบบฟอร์มหนังสือรับรองการตรวจ COVID-19 (Certificate of Testing for COVID-19) จากกระทรวงสาธารณสุขญี่ปุ่นเท่านั้น สำหรับท่านที่ฉีดวัคซีนไม่ครบ 3 เข็มยี่ห้อยี่ห้อใดก็ได้

เงื่อนไขการเดินทาง และการยกเลิก

- ❖ ยกเลิกก่อนการเดินทางตั้งแต่ 30 วันขึ้นไป คืนเงินค่าทัวร์ โดยหักค่าใช้จ่ายที่เกิดขึ้นจริง *ในกรณีที่วันเดินทางตรงกับวันหยุดนักขัตฤกษ์ ต้องยกเลิกก่อน 40 วัน*
- ❖ ยกเลิกก่อนการเดินทาง 15-29 วัน ยึดเงิน 50% จากยอดที่ลูกค้าชำระมา และเก็บค่าใช้จ่ายที่เกิดขึ้นจริง
- ❖ ยกเลิกก่อนการเดินทางน้อยกว่า 15 วัน ขอสงวนสิทธิ์ยึดเงินเต็มจำนวน
- ❖ กรณีมีเหตุยกเลิกทัวร์ โดยไม่ใช่ความผิดของบริษัททัวร์ คืนเงินค่าทัวร์ โดยหักค่าใช้จ่ายที่เกิดขึ้นจริง (ถ้ามี)
* ค่าใช้จ่ายที่เกิดขึ้นจริง เช่น ค่ามัดจำตัวเครื่องบิน โรงแรม ค่าวีซ่า และค่าใช้จ่ายจำเป็นอื่นๆ
- ❖ บริษัทขอสงวนสิทธิ์ในการปรับเปลี่ยนรายการท่องเที่ยว และ ไม่รับผิดชอบ ในกรณีที่เกิดเหตุสุดวิสัย อาทิ การล่าช้าของสายการบิน การยกเลิกเที่ยวบิน การนัดหยุดงาน การประท้วงจลาจล คำสั่งของเจ้าหน้าที่รัฐ ปัญหาอันเกิดเหตุจากราเมือง ภัยธรรมชาติ อุบัติเหตุ ฯลฯ ซึ่งอยู่นอกเหนือการควบคุมของบริษัท ทั้งนี้จะรักษาผลประโยชน์ของท่านไว้ให้ได้มากที่สุด
- ❖ ในกรณีที่โรงแรมที่ระบุเต็มเนื่องจากเทศกาล วันหยุดประจำปี หรือมีการจัดประชุมสัมมนาใหญ่ ฯลฯ บริษัทขอสงวนสิทธิ์ในการปรับเปลี่ยนโรงแรมที่ใกล้เคียงและมีมาตรฐานระดับเดียวกัน
- ❖ บริษัทขอสงวนสิทธิ์ในการยกเลิกหรือเลื่อนการเดินทางในกรณีที่ผู้จองไม่ถึง 20 ท่าน
- ❖ เมื่อท่านออกเดินทางไปกับคณะแล้ว งดใช้บริการใดบริการหนึ่ง หรือไม่เดินทางพร้อมคณะ ถือว่าท่านสละสิทธิ์ไม่สามารถเรียกร้องค่าบริการคืนได้ ไม่ว่ากรณีใดๆ ทั้งสิ้น เนื่องจากทางบริษัทฯ ได้ชำระค่าใช้จ่ายแบบเหมาก่อนเดินทางเรียบร้อยแล้ว
- ❖ กรณีที่ท่านต้องออกบัตรโดยสารภายในประเทศ เช่น ตัวเครื่องบิน ตัวรถทัวร์ ตัวรถไฟ กรุณาติดต่อสอบถามเพื่อยืนยันกับเจ้าหน้าที่ก่อนทุกครั้ง
- ❖ บริษัทขอสงวนสิทธิ์ ในการไม่รับผิดชอบใดๆ ทั้งสิ้น หากเกิดสิ่งของสูญหายระหว่างการเดินทาง และขอสงวนสิทธิ์ในการเรียกเก็บค่าใช้จ่ายตามจริง กรณีท่านลืมสิ่งของไว้ที่โรงแรมและจำเป็นต้องส่งมายังจุดหมายปลายทางตามที่ท่านต้องการ

**** หมายเหตุ :** กรุณาอ่านศึกษารายละเอียดทั้งหมดก่อนทำการจอง เพื่อความถูกต้องและความเข้าใจตรงกันระหว่างท่านลูกค้าและบริษัทฯ และเมื่อท่านตกลงชำระเงินมัดจำหรือค่าทัวร์ทั้งหมดกับทางบริษัทฯ แล้ว ทางบริษัทฯ จะถือว่าท่านได้ยอมรับเงื่อนไขข้อตกลงต่างๆ ทั้งหมด



**ตรวจ...
RT-PCR
แบบฟอร์ม ภูเก็ต**

- ✓ ตรวจเช้า รับผลบ่าย
- ✓ บริการส่งที่บ้าน เก็บเงินปลายทางได้
- ✓ ไม่ต้องโอน จ่ายเงินที่คลินิกได้เลย

ลด 10% 1,890.-

~~2,100.-~~

*สำหรับลูกค้าที่จองทัวร์กับยูนิไทย



Line ID : @unithaitrip






ตรวจที่คลินิก	จองเองที่คลินิก	จองกับยูนิไทย ลด 10%
แบบปกติ 6 ช.ม.	2,100.- /ท่าน	1,890.- /ท่าน
แบบด่วน 3 ช.ม.	3,900.- /ท่าน	3,510.- /ท่าน
นอกสถานที่ (ที่บ้านก็ได้)	จองเองที่คลินิก	จองกับยูนิไทย ลด 10%
1 ท่าน	3,800.- /ท่าน	3,420.- /ท่าน
2-3 ท่าน	3,300.- /ท่าน	2,970.- /ท่าน
4-5 ท่าน	3,100.- /ท่าน	2,790.- /ท่าน
6-10 ท่าน	2,900.- /ท่าน	2,610.- /ท่าน
มากกว่า 10 ท่าน +	2,700.- /ท่าน	2,430.- /ท่าน

โทร : 02-234-5936

Line ID : @unithaitrip (อย่าลืมใส่ @)

หากสนใจจงกรุณาติดต่อ

- สอบถามผ่าน Line กด -> <https://lin.ee/5nDHUO6>
- จดท้วงผ่าน FB inbox ก็ได้เช่นกัน -> <http://m.me/unithaitrip>
- หรือโทร 02-234-5936

 แบ่งเป็นฝ่ายๆ ดังนี้ การบริการทั้งหมดของเรา	
 Unithai-Care - ร้องเรียนการให้บริการ - บริการไม่สุภาพ (ดี-ชม)	Line ID : @unithaicare 02-234-5936 ต่อ 8 QR - ADD LINE 
 Unithai Big Group - จัดกรุ๊ปเหมา , Private Group - คู่งาน , สัมมนา , VIP Group	Line ID : @unithaibiggroup 02-234-5936 ต่อ 228 QR - ADD LINE 
 Unithaiplus+ Team - รวมท้วง..คัดคุณภาพ - เน้นยุโรป ไม่เน้นโปรไฟไหม้	Line ID : @unithaiplusteam 02-234-5936 QR - ADD LINE 
 Unithai เชียงใหม่ - รวมท้วง..บินตรงจาก "เชียงใหม่" - มีสาขาที่ "เชียงใหม่"	Line ID : @unithainorth 088-055-5581 088-055-5582 QR - ADD LINE 
 โคตรโปรตั๋ว Unithai - ตั๋วเครื่องบิน ลด 20-60% - ผ่อนได้ 3-10 เดือน	Line ID : @proticket 02-234-5936 ต่อ 3 QR - ADD LINE 
 Unithai Visa - รับทำ Visa ทั่วโลก - ไม่ซื้อท้วงกับเรา ก็ทำได้	Line ID : @unithaivisa 02-234-5936 ต่อ 4 QR - ADD LINE 