



UNITHAI TRIP CO.LTD  
 UNITHAI TRAVEL CO.LTD  
 33/47 Wall Street Tower 11 Floor,  
 Surawongse Road, Suriyawongse,  
 Bangrak, Bangkok 10500  
 ใบอนุญาตเลขที่ 11/02206

QR-ADD LINE



☎ 02-234-5936

| LINE ID: @unithaitrip (อย่าลืมเติม @ นะคะ)

| 🌐 www.unithaitrip.com

**รหัสโปรแกรม : 26726 (กรุณาแจ้งรหัสโปรแกรมทุกครั้งที่คุณสอบถาม)**

ทัวร์ดี...บินชัวร์  
 SJOT-TG01



# โอซาก้า เกียวโต โตเกียว

เทศกาลชิบะซากุระ หมู่บ้านชิราคาวาโกะ



พักใกล้แหล่งช้อปปิ้ง

**ฟรี  
 ภูเก็ต**

เริ่มต้น **49,977.-**

เดินทาง เม.ย.-มิ.ย. 66

- 📍 เข้าชมปราสาทโอซาก้า
- 📍 ขึ้นกระเช้าคาจิ
- 📍 ช้อปปิ้งชินจูกุ

# 📍 เช็คอิน ญี่ปุ่น



เทศกาลชิบะซากุระ



ศาลเจ้าฟูชิมิอินาริ



พื้นที่เช่าคางิ



หมู่บ้านมรดกโลกชิราคาวาโกะ



เจ้าชมปราสาทโอซาก้า



ชินโซบาชิจิโดทงโบริ



วัดคินคะคุจิ



ยูนิเวอร์ซัลสตูดิโอส์



ตลาดคุโรเมง



WINTER

ธันวาคม-กุมภาพันธ์  
0°C - 10°C



SPRING

มีนาคม-พฤษภาคม  
10°C - 20°C



SUMMER

มิถุนายน-สิงหาคม  
20°C - 30°C

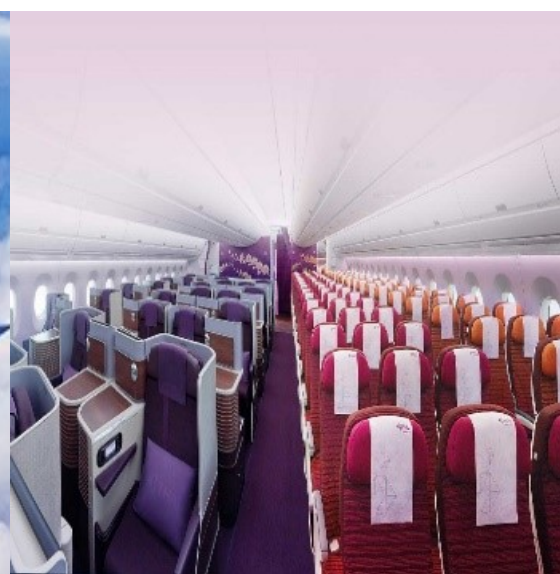


AUTUMN

กันยายน-พฤศจิกายน  
10°C - 20°C

วันที่	โปรแกรมทัวร์	อาหาร			โรงแรม
		เช้า	เที่ยง	เย็น	
1.	ทำอากาศยานสุวรรณภูมิ			✈	
2.	ทำอากาศยานคันไซ ญี่ปุ่น - เข้าชมปราสาทโอซาก้า - ตลาดคุโรมง - หมู่บ้านอเมริกา ช้อปปิ้งชินไซบาชิ โดทงโบริ หรือซื้อออปชั่นมหาสนุก : ยูนิเวอร์ซัล สตูดิโอส์ (รวมตั๋ว 10.00-18.00) - ช้อปปิ้งชินไซบาชิ โดทงโบริ (จ่ายเพิ่ม 3,990บ./ท่าน สนใจแจ้งในวันจอง)	✈	🍴	-	Sarasa Hotel หรือเทียบเท่า★★★★
3.	เที่ยวโต - ศาลเจ้าฟูชิมิอินาริ - วัดคินคะคุจิ - ตลาดนิตชิ - ถนนโบราณฮิกาชิยาม่า - มิทซึยะเอท์เล็ด - กิฟู	✓	🍴	-	Comfort Hotel หรือเทียบเท่า★★★★
4.	ทาคายาม่า - หมู่บ้านชิราคาวาโกะ - ปราสาทมัตสึโมโตะ - แคร่ออนเซ็น	✓	🍴	บุฟเฟต์ชาบู 🍴	Just One Hotel หรือเทียบเท่า★★★★
5.	ทะเลสาบคาวากูจิโกะ ขึ้นกระเช้าคาจิ จุดชมวิวกายวอล์ค - ศูนย์จำลองแผ่นดินไหว - เทศกาลชิบะซากุระ ภูเขาไฟฟูจิ - โตเกียว - ช้อปปิ้งดิฟตี้ฟรี ชินจูกุ ดิสนีย์ช็อป	✓	🍴	-	Keisel Hotel Miramare หรือเทียบเท่า★★★★
6.	วัดอาซากุสะ ถนนนากามิเสะ ถ่ายรูปโตเกียวสกายทรี - อีออนมอลล์ - ทำอากาศยานนาริตะ - ทำอากาศยานสุวรรณภูมิ	✓	-	✈	
<b>ขาไป</b>		<b>TG 622 BKK - KIX</b>			<b>เวลา 23.59น. - 07.30น.</b>
<b>ขากลับ</b>		<b>TG 677 NRT - BKK</b>			<b>เวลา 17.25น. - 21.55น.</b>
<b>สัมภาระโหลดใต้เครื่อง 20 KG./ 1 ชิ้น ถึงขึ้นเครื่อง 7 KG. บริการอาหารเครื่องดื่มบนเครื่อง</b> <b>(อาจมีการเปลี่ยนแปลงขึ้นอยู่กับสายการบิน)</b>					

## 1 ทำอากาศยานสุวรรณภูมิ



20.30น. คณะพร้อมกัน ณ ทำอากาศยานสุวรรณภูมิอาคารผู้โดยสารระหว่างประเทศชั้น 4 เคาน์เตอร์สายการบิน การบินไทย โดยมีเจ้าหน้าที่บริษัท ฯ คอยให้การต้อนรับ และอำนวยความสะดวกด้านเอกสารต่างๆ

23.59น.. บินลัดฟ้าสู่ ทำอากาศยานคันไซ ญี่ปุ่น โดยสายการบิน การบินไทย เที่ยวบิน TG 622

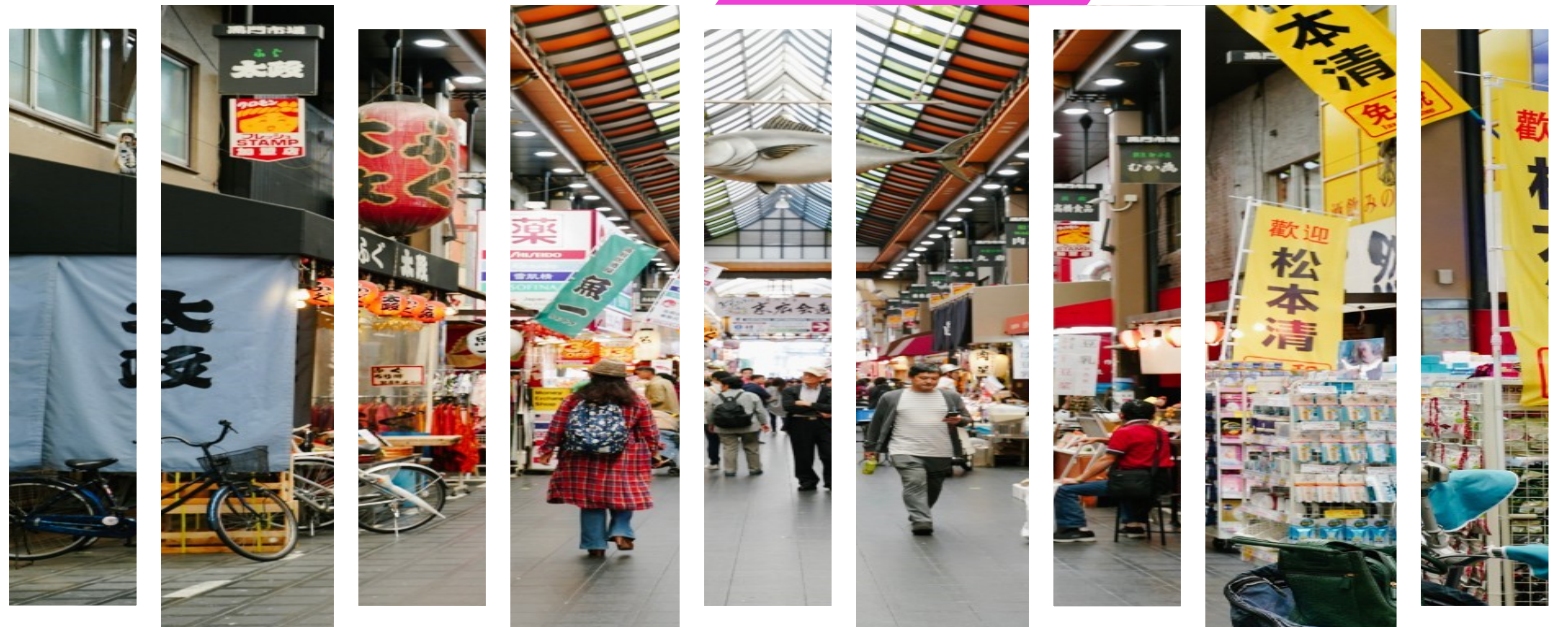
หรือซื้อตั๋วขึ้นมหาสนุก : ยูนิเวอร์ซัล สตูดิโอส์ (รวมตั๋ว 10.00-18.00) - ช้อปปิ้งชินไซบาชิ โดทงโบริ (จ่ายเพิ่ม 3,990บ./ท่าน สนใจแจ้งในวันจอง)

### 07.30 น. เดินทางถึง ทำอากาศยานคันไซ ญี่ปุ่น

นำท่านเข้าชม **ปราสาทโอซาก้า** แลนด์มาร์กอันดับหนึ่งของเมืองโอซาก้าที่ไม่ว่าใครก็ต้องมาเยือนนับเป็นสถานที่ท่องเที่ยวยอดนิยมเมื่อมาเยือนยังเมืองโอซาก้าด้วยความยิ่งใหญ่อลังการของตัวปราสาทที่มีถึง 8 ชั้น ห้อมล้อมด้วยกำแพงหิน คูน้ำ ไปจนถึง สวนนิชิโนมารุ ที่ครอบคลุมพื้นที่ขนาดใหญ่ มองแล้วดูตัดกับความเป็นเมืองทันสมัยที่อยู่รายล้อมจากตึกอาคารทันสมัย ทำให้ความรู้สึกเหมือนเป็นปราสาทโบราณที่หลุดเข้ามาในยุคปัจจุบัน



เที่ยว... บริการอาหารกลางวัน เมนู เซตบ๊อคญี่ปุ่น



**ตลาดคุโรมง** ตลาดอาหารยอดนิยมซึ่งตั้งอยู่กลางเมืองโอซาก้า เป็นแหล่งที่อุดมสมบูรณ์ไปด้วยอาหารต่างๆ มากมาย ทั้งของสด ผลไม้ตามฤดูกาล ฯลฯ จนถูกเรียกว่าเป็นห้องครัวขนาดใหญ่ประจำเมืองเลยทีเดียว ซึ่งจุดขายสำคัญของตลาดคุโรมงคืออาหารทะเลสด กับเนื้อชั้นดี ที่มีให้เลือกแทบทุกชนิด แลมีร้านส่วนใหญ่ยังมีการนำวัตถุดิบต่างๆ ที่เราต้องการมาปรุงให้กินกันทันที ทำให้สัมผัสได้ถึงรสชาติ และความอร่อยตามแบบฉบับญี่ปุ่นแท้ๆ จนเป็นตลาดที่มีผู้คนแวะเวียนมาฝากท้องกันหนาแน่นทุกวัน



**หมู่บ้านอเมริกา** เป็นศูนย์กลางแห่งวัฒนธรรมวัยรุ่นในคันไซ ศูนย์กลางของที่นี่คือ Sankaku Koen (สวนสามเหลี่ยม) ที่นี่เป็นแหล่งรวมการแสดงของเหล่าวัยรุ่นที่ไฝฝันที่จะเป็นนักแสดงและนักดนตรี รวมถึงมีตลาดนัดมือสองเปิดที่นี่ ซึ่งทุกอาทิตย์จะมีเหล่าวัยรุ่นมาเดินเล่นกันกว่า 2 แสนคน ตั้งแต่ช่วงปี 1970 เป็นต้นมาเริ่มมีร้านค้าที่จำหน่ายเสื้อผ้าเก่า กางเกงยีนส์ เครื่องวิทย์เก่าและของเบ็ดเตล็ดจากอเมริกา ฯลฯ จึงเป็นที่รู้จักกันมากขึ้น ชื่อของคำว่าหมู่บ้านอเมริกาก็ได้มาจากร้านที่นำเข้าของเบ็ดเตล็ดมาจากอเมริกาซึ่งมาตั้งเมื่อสมัย 30 ปีที่แล้วปัจจุบันที่นี่ก็เป็นแหล่งแฟชั่น ดนตรี ฯลฯ



**ช้อปปิ้งชินไซบาชิ โดทงโบริ** ตั้งอยู่ทางตอนใต้ของเมืองโอซาก้า เรียกได้ว่าเป็นย่านยอดสุดของเหล่านักท่องเที่ยวเลยก็ว่าได้ บอกเลยว่าถ้ามาโอซาก้าแล้วไม่มาเที่ยวย่านนี้ถือว่ามาไม่ถึง เนื่องจากเป็นย่านศูนย์กลางการช้อปปิ้งที่ใหญ่ที่สุดของเมืองโอซาก้าและภูมิภาคคันไซ แลยังมีแลนด์มาร์กของเมืองอย่างเจ้าป้ายกอลลีโกะอยู่ที่ย่านนี้อีกด้วย โดยจะมีหลายร้านช้อปปิ้งสตรีทรวมตัวกันอยู่ระหว่างสถานีรถไฟนัมบะ และสถานีรถไฟชินไซบาชิเป็นศูนย์รวมแหล่งบันเทิงต่างๆ ร้านอาหาร และห้างสรรพสินค้ามากมายให้ได้เลือกช้อปปิ้งกันอย่างจุใจ

**คำ...** เพื่อไม่เป็นการรบกวนช่วงเวลาช้อปปิ้ง **อิสระรับประทานอาหารตามอัธยาศัย**  
**พักที่ Sarasa Hotel หรือเทียบเท่า**

เช้า... บริการอาหารเช้า ณ ห้องอาหารของโรงแรม



เดินทางสู่เกียวโต

### ศาลเจ้าฟูชิมิอินาริ

เป็นศาลเจ้าชินโตของเทพอินาริ อันเป็นเทพแห่งกสิกรรม ตั้งอยู่ในเขตฟูชิมิ นครเกียวโตประเทศญี่ปุ่น ศาลเจ้านี้เป็นหนึ่งในสถานที่ท่องเที่ยวยอดนิยมที่สุดของประเทศญี่ปุ่น ตัวศาลเจ้าตั้งอยู่บนพื้นที่เชิงเขาที่ระดับความสูง 233 เมตรเหนือระดับน้ำทะเล ซึ่งภูเขาก็มีนามเดียวกันคือภูเขาอินาริ ซึ่งรอบเชิงเขานี้ยังเป็นที่ตั้งของศาลเจ้าเล็กๆ อีกมากมาย



**วัดคินคะคุจิ** ที่คนไทยทั่วไปรู้จักในชื่อว่าวัดทอง สาเหตุที่คนส่วนมากเรียกวัดนี้ว่าวัดทองนั้นก็เพราะว่าอาคารหลักของวัดนี้มีสีทองเหลืองอร่ามตั้งโดดเด่นเป็นสง่าอยู่ท่ามกลางน้ำ เรียกได้ว่าดั่งขนาดกลายเป็นอีกหนึ่งสัญลักษณ์หนึ่งของสถานที่ท่องเที่ยวในเมืองเกียวโตเลย และด้วยสถาปัตยกรรมที่งดงามล้ำค่านี้เองจึงทำให้ได้รับการขึ้นทะเบียนจากยูเนสโกให้เป็นมรดกโลก

เที่ยง... บริการอาหารกลางวัน ณ ภัตตาคาร



**ตลาดนิชิกิ** เป็นตลาดเก่าแก่ของเกียวโต มีอายุหลายร้อยปี ตั้งแต่ศตวรรษที่ 13 ตอนแรกเป็นตลาดขายส่งปลา ต่อมาจำหน่ายสินค้าแบบปลีก และมียอดนิยมมากขึ้น ร้านค้าในตลาดมีมากกว่า 100 ร้าน ตลาดแห่งนี้ถือว่าเป็นครัวของเกียวโต เพราะมีอาหารสด อาหารทะเล ผลไม้ อาหารแห้ง และ ของกินอื่นๆ ขายเป็นจำนวนมาก

**ถนนโบราณฮิกาชิยาม่า** เป็นย่านแหล่งเดินเล่นช้อปปิ้งที่สองข้างทางเต็มไปด้วยร้านค้า ร้านขนมมากมาย โดยย่านนี้จะอยู่บนเนินเขาทางตะวันออกของเกียวโต เสน่ห์ของย่านนี้ก็คือรูปแบบอาคารบ้านเรือนร้านค้าที่ยังคงความเก่าแก่ ไม่เพียงแต่บรรยากาศบ้านเรือนที่ให้ความรู้สึกถึงความเป็นเมืองเกียวโตแล้ว ยังมีอาหารพื้นเมืองและขนมต่างๆ ให้ได้ชิม นอกจากนี้ยังมีเครื่องถ้วยชามและของฝากอื่นๆ ที่น่าสนใจมากมาย เช่น คิโยะมิสุ-ยากิ ซึ่งเป็นถ้วยเซรามิกที่เพ้นท์ลายแบบญี่ปุ่นดั้งเดิม ลวดลายสวยงามและหาที่อื่นได้ยาก



**มิตซึยะเอาร์ท์เล็ด** ศูนย์รวมแฟชั่นทันสมัยแหล่งรวมพลของสินค้าแบรนด์เนมชื่อดังจากทั่วโลกประกอบด้วยแบรนด์ดังถึง 128 แบรนด์ อาทิเช่น Coach Armani, Ralph Lauren, Seigo เทียบพร้อมด้วยสินค้าสำหรับทุกคนตั้งแต่สินค้าแฟชั่นหญิงชาย และเด็ก จนถึงอุปกรณ์กีฬา และสินค้าทั่วไป นอกจากนี้ภายในห้าง ยังมีศูนย์อาหารขนาดใหญ่ ที่จุได้ 650 ที่นั่ง และมี Hokkaido Roko Farm Bridge ซึ่งเป็นพื้นที่ที่มีสินค้าท้องถิ่นและสินค้าจากฟาร์มสดมาขายอีกด้วย

หน้าทางเดินทางเข้าสู่ **เมืองกิฟุ** ตั้งอยู่บนเกาะฮอนชูซึ่งเป็นเกาะที่ใหญ่ที่สุดของญี่ปุ่น มีแหล่งเพาะปลูกทำการเกษตรมากมาย มีสถานที่ท่องเที่ยวทางธรรมชาติและวิวทิวทัศน์ที่สวยงามและเป็นจุดศูนย์กลางของภูมิภาค

คำ... เพื่อไม่เป็นการรบกวนช่วงเวลาช้อปปิ้ง **อิสระรับประทานอาหารตามอัธยาศัย**  
พักที่ **Comfort Hotel** หรือเทียบเท่า

4

ทาคายาม่า - หมู่บ้านชิราคาวาโกะ - ปราสาทมัตสึโมโตะ(ถ่ายรูปด้านนอก) – แชนนอนเซ็น

เช้า... บริการอาหารเช้า ณ **ห้องอาหารของโรงแรม**

**ทาคายาม่า หมู่บ้านชิราคาวาโกะ** เป็นหมู่บ้านเก่าแก่อายุกว่า 250 ปีและกลายมาเป็นสถานที่ท่องเที่ยวยอดนิยมซึ่งเป็นที่รู้จักไปทั่วโลกด้วยเอกลักษณ์ของอาคารบ้านเรือนในหมู่บ้านที่ได้รับการดูแลอนุรักษ์อย่างดี และเสน่ห์จากความงดงามในฤดูกาลต่างๆ นอกจากนี้ยังได้รับการยกย่องให้เป็นมรดกโลกทางวัฒนธรรม จากองค์การยูเนสโกในปี ค.ศ. 1995



เที่ยง... บริการอาหารกลางวัน ณ **ภัตตาคาร เมนู เซ็ตญี่ปุ่น**



**ปราสาทมัตสึโมโตะ**

(ถ่ายรูปด้านนอก) เป็นปราสาทที่เก่าแก่ที่สุดในประเทศญี่ปุ่น เป็นหนึ่งในห้าปราสาทในญี่ปุ่นที่กำหนดให้เป็นสมบัติประจำชาติ ตัวปราสาทสร้างขึ้นด้วยไม้โดยไม่ใช่ตะปูแม้แต่ตัวเดียว หอคอยกลางปราสาทเคยใช้เป็นที่สำหรับระวางภัยป้อมหอคอยและตัวปราสาทมัตสึโมโตะถูกสร้างขึ้นในช่วงปีพ.ศ. 2135





หลังรับประทานอาหารให้ท่านได้ **แช่ออนเซ็น** เพื่อผ่อนคลายความเมื่อยล้า จะทำให้ระบบหมุนเวียนโลหิต และให้ผิวพรรณสวย (แช่ครั้งละประมาณ 20 นาที ไม่ควรเกิน 1 ชั่วโมง)



**คำ...** บริการอาหารค่ำ **บุฟเฟต์ขาปู**  
พักที่ **Just One Hotel** หรือเทียบเท่า

**5**

ทะเลสาบคาวากูจิโกะ ขึ้นกระเช้าคาจิ จุดชมวิวกายวอลด์ - ศูนย์จำลองแผ่นดินไหว - เทศกาลชิบะซากุระ ภูเขาไฟฟูจิ - โตเกียว - ช้อปปิ้งดิวตี้ฟรี ชิโนจุกุ ดิสนีย์ซีโอป

**เข้า...** บริการอาหารเช้า ณ **ห้องอาหารขอโรงแรม**

**ทะเลสาบคาวากูจิโกะ** ทะเลสาบสวยๆและยังมองเห็นวิวฟูจิได้ ใครเคยไปมาแล้วคงบอกเป็นเสียงเดียวกันว่ามันสุดยอดมากและมีคนอีกมากมายที่อยากไป วันนี้เราจึงอยากมาแนะนำข้อมูลการวางแผนท่องเที่ยวและแชร์ประสบการณ์การเดินทางไปเที่ยวคาวากูจิโกะแบบที่ไม่เหมือนใคร



**ขึ้นกระเช้าคาจิสู่ยอดเขาเทนโจ จุดชมวิวกายวอลด์** ระยะทาง 400 เมตร เชื่อมต่อชายฝั่งตะวันออกของทะเลสาบคาวากูจิโกะ สูงประมาณ 1,000 เมตรเหนือระดับน้ำทะเลที่มีทัศนียภาพอันงดงามของทะเลสาบด้านล่างร่วมกับภูเขาไฟฟูจิ นักท่องเที่ยวที่ต้องการความท้าทาย มีเส้นทางเดินป่าจากคาดฟาชมวิลงเนินไปยังสถานีกระเช้าด้านล่าง มุมสูงของทะเลสาบคาวากูจิโกะและภูเขาไฟฟูจิแบบเต็มๆ ด้านบนเขา



**ศูนย์จำลองแผ่นดินไหว** เป็นตัวแทนของการส่งข้อความไปถึงทุกคนให้รับรู้ถึงผลกระทบจากภัยพิบัติแผ่นดินไหวและการระเบิดของภูเขาไฟภายในมีห้องจัดแสดงข้อมูลการประทุของภูเขาไฟจากทุกมุมโลก ห้องแสดงภาพแผ่นดินไหวห้องแสดงเหตุการณ์หลังแผ่นดินไหว ห้องจำลองแผ่นดินไหว ห้องอุทกภัย ห้องเขาวงกตกระจกโซนถ่ายภาพกับภูเขาไฟฟูจิ โซนความรู้ต่างๆ และโซนข้อปับังสินค้าน่างานฝีมือญี่ปุ่นต่างๆเช่นมีดแบบดั้งเดิมผลิตภัณฑ์เครื่องปั้นดินเผา เครื่องสำอาง และของฝากอีกมากมาย

**เที่ยว... บริการอาหารกลางวัน ณ ภัตตาคาร เมนู ปังย่างญี่ปุ่น**

**เทศกาลชิบะซากุระ** ต้นซากุระที่ออกดอกบานจะถือเป็นภาพที่สำคัญในช่วงฤดูใบไม้ผลิในประเทศญี่ปุ่น และส่วนใหญ่ดอกซากุระจะออกดอกบานบนต้น พุ่มดอกไม้ที่นี้ถือเป็นภาพที่หาดูได้ยากทุกปี เทศกาลชิบะซากุระ ดึงดูดความสนใจของผู้คนนับหลายพันคน ในเวลาเดียวกับช่วงเทศกาลชิบะซากุระ แผลงและรถจำหน่ายอาหารมากมายจะพากันมาช่วงชิงความสนใจ เนื่องจากสวนแห่งนี้จะจัดงานเทศกาลอาหารอร่อยของ **ภูเขาไฟฟูจิ** เพื่อยกย่องอาหารจานเด็ดที่สุดส่วนหนึ่งจากในพื้นที่ ลองอาหารจานโปรดจากในท้องถิ่น อย่างเช่น สตูว์เครื่องในไก่โคชู ซุปหมูโคชูฟูจิซากุระ ฟุจิโนะมิมะ ยากิโซบะ และโยชิเดอด้งซึ่งปรุงจากเนื้อม้า และยังมีเมนูอาหารฮาลาลจำนวนจำกัด ประกอบด้วยแกงกะหรี่แบบอินเดียและบังน่าน



**โตเกียว ช้อปปิ้งดิฟฟิ ซินจูกุ** ย่านชุมชนชั้นแนวหน้าของโตเกียวที่เต็มไปด้วยเสน่ห์มากมายไม่ว่าจะเป็น แหล่งช้อปปิ้งชั้นนำชื่อโตเกียว แหล่งรวมช้อปปิ้งมอลล์ขนาดใหญ่และร้านขายส่งเครื่องใช้ไฟฟ้าที่ใหญ่ที่สุดในญี่ปุ่น ตลอดไปจนถึงเมืองแห่งอาหาร แหล่งรวมร้านกินดื่มและร้านอาหารหลากหลายช่วงราคา รวมถึง แหล่งท่องเที่ยวชั้นนำ เมืองซินจูกุยังคงเปลี่ยนแปลงไม่หยุดนิ่ง การเปลี่ยนแปลงอย่างหนึ่งในนั้นก็คือการถือกำเนิดของ **Disney FLAGSHIP TOKYO** แฟล็กชิพสโตร์แห่งใหม่ของ **Disney Store** ที่ใหญ่ที่สุดในญี่ปุ่น



**คำ...** เพื่อไม่เป็นการรบกวนช่วงเวลาช้อปปิ้ง **อิสระรับประทานอาหารตามอัธยาศัย**  
**พักที่ Keisel Hotel Miramare หรือเทียบเท่า**

**6** วัดอาซากุสะ ถนนนากามิเสะ ถ่ายรูปโตเกียวสกายทรี - อีออนมอลล์ - ทำอากาศยานนาริตะ  
 ทำอากาศยานสุวรรณภูมิ

**เข้า...** บริการอาหารเช้า ณ **ห้องอาหารขอโรงแรม**



**วัดอาซากุสะ** วัดที่มีประตูและโคมแดงขนาดยักษ์โดดเด่นเป็นจุดถ่ายรูปห้ามพลาดของคนที่มาเที่ยวย่านอาซากุสะของโตเกียวคนเลยเรียกกันจนติดปากว่าวัดอาซากุสะ แถมตัวอักษรคันจิของชื่อวัดก็เป็นตัวเดียวกันกับชื่อย่านอาซากุสะแต่อ่านออกเสียงต่างกัน

**ถนนคนเดินนาkamiเสะ** หรือที่หลายๆคนรู้จักกันว่า ถนนช้อปปิ้งนาkamiเสะ แต่ชื่อนี้ก็ชัดเจนแล้วว่า สายช้อปปิ้งต้องชอบแน่ๆ เพราะเป็นทางเดินทอดยาวจากถนนหลักที่รถวิ่งเข้าสู่พื้นที่ภายในของวัดนั้นแหละ



นำทุกท่านถ่ายรูปคู่กับแลนด์มาร์กแห่งใหม่ ณ ริมแม่น้ำสุมิตะ **โตเกียวสกายทรี** หอส่งสัญญาณโทรทัศน์ที่สูงที่สุดในโลก โดยหอนี้มีความสูง 634 เมตร สามารถทำลายสถิติความสูงของหอคอยที่ตั้งในมณฑลกว่างโจว ซึ่งมีความสูง 600 เมตร และหอซีเอ็นทาวเวอร์ ไนนครโทรอนโต ของแคนาดา มีความสูง 553 เมตร ทิวทัศน์ของ “หอคอยโตเกียวสกายทรี” ที่บรรจุกเทคโนโลยีแนวหน้าสุดสามารถมองเห็นได้จากสะพานวัดอาซากุสะที่เต็มไปด้วยรถจักรยานแบบเมืองเก่าของเอะโตะ



**อีออนมอลล์** เป็นศูนย์การค้ายอดฮิตที่มีสาขามากมายทั่วญี่ปุ่นนอกจากจะจัดจำหน่ายสินค้าทุกประเภท เช่น ของใช้ในชีวิตประจำวัน เครื่องสำอางแฟชั่น และสัตว์เลี้ยงแล้ว ยังมีสิ่งบันเทิงต่างๆ

## เที่ยว... เพื่อไม่เป็นการรบกวนช่วงเวลาข้อปบิว **อิสระรับประทานอาหารตามอัธยาศัย**

ได้เวลาอันเหมาะสม เดินทางสู่ ท่าอากาศยานนาริตะ

17.25น. ออกเดินทางสู่ท่าอากาศยานสุวรรณภูมิ โดย สายการบิน การบินไทย โดยเที่ยวบินที่ TG 677

21.55น. เดินทางกลับถึง สนามบินนานาชาติสุวรรณภูมิ โดยสวัสดิภาพ พร้อมความทรงจำสุดประทับใจ

หมายเหตุ : บริษัทฯ ขอสงวนสิทธิ์ในการเปลี่ยนแปลงโปรแกรมทัวร์ โรงแรม ร้านอาหารตามความเหมาะสมเพื่อให้สอดคล้องกับสายการบิน สภาพอากาศ การจราจร ณ วันที่เดินทาง ทั้งนี้เราจะคำนึงถึงลูกค้าส่วนใหญ่เป็นหลัก

หากลูกค้าท่านใดที่ต้องออกตัวภายใน (เครื่องบิน รถทัวร์ รถไฟ) กรุณาสอบถามเจ้าหน้าที่ก่อนทำการออกตัว เนื่องจากสายการบินอาจมีการปรับเปลี่ยนไฟท์ หรือ เวลาบิน

### อัตราค่าบริการ

กำหนดการเดินทาง	ผู้ใหญ่ พัก2-3ท่าน/ห้อง (ราคาต่อท่าน)	เด็กอายุ 3 - 6 ปี ไม่มีเตียง (ราคาต่อท่าน)	พักเดี่ยวเพิ่ม (ราคาต่อท่าน)
25 – 30 เมษายน 66	49,977.-	48,977.-	9,977.-
09 – 14 พฤษภาคม 66	52,977.-	51,977.-	9,977.-
16 – 21 พฤษภาคม 66	52,977.-	51,977.-	9,977.-
23 – 28 พฤษภาคม 66	52,977.-	51,977.-	9,977.-
30 พฤษภาคม – 04 มิถุนายน 66 <b>วันวิสาขบูชา</b>	52,977.-	51,977.-	9,977.-

**\*\* กรณีห้องพักสำหรับ 3 ท่านไม่มี ลูกค้ำที่พัก 3 ท่านต้องชำระค่าพักเดี่ยวเพิ่ม \*\***

**\*\*ราคาทัวร์ไม่รวมตั๋วเครื่องบิน(กรณีจอยแลนด์)คิดท่านละ 32,977 บาท\*\***

**\*\*เด็กอายุไม่เกิน 2 ปี ณ วันเดินทางกลับราคา 9,977 บาท เกิน 2 ปี มีเพียงคิดราคาปกติ\*\***  
อัตราค่าบริการนี้สำหรับผู้เดินทาง 20 ท่านขึ้นไป หากไม่ครบตามจำนวนขอสงวนสิทธิ์  
เลื่อน การเดินทางหรือ เก็บค่าบริการเพิ่ม เพื่อให้คณะออกเดินทาง ตามความต้องการ

**\*\* ค่าบริการข้างต้นยังไม่รวม\*\***

ค่าทิปคนขับรถ ค่าหัวหน้าทัวร์ และมัคคุเทศก์ท้องถิ่น 2,500 บาท/ ทริป/ ท่าน  
(ขอสงวนสิทธิ์เก็บในวันเช็คอินก่อนเดินทาง)

## เงื่อนไขการชำระเงิน

- กรุณาชำระเงินมัดจำ 25,000 บาท ภายใน 3 วันนับจากวันจอง พร้อมสำเนาหนังสือเดินทาง
- การจ่ายส่วนที่เหลือทั้งหมด กรุณาชำระก่อนการเดินทาง 30 วัน
- กรณีลูกค้าที่เดินทางไม่ได้สามารถแจ้ง เลื่อน การเดินทางได้ 1 ครั้ง ภายใน 90 วัน  
และต้องแจ้งให้ทราบไม่น้อยกว่า 45 วัน ก่อนวันเดินทาง หรือ แจ้ง เปลี่ยน ผู้เดินทางโดยต้องแจ้ง  
ไม่น้อยกว่า 21 วัน ก่อนเดินทาง (สำหรับผู้ที่มิใช่แล้ว) และแจ้งไม่น้อยกว่า 30 วัน  
ก่อนวันเดินทาง( สำหรับผู้ที่ต้องทำวีซ่าใหม่)

**หมายเหตุ : ระบบจะทำการยกเลิกการจองโดยอัตโนมัติ หากไม่ได้รับการชำระภายในวันที่กำหนด**

## ขั้นตอนการเข้าประเทศญี่ปุ่น

1. หนังสือเดินทาง มีอายุการใช้งานเหลือไม่น้อยกว่า 6 เดือน  
นับจากวันเดินทางกลับและมีหน้าว่างที่ไม่มีตราประทับมากกว่า 2 หน้าขึ้นไป
2. ผู้เดินทางเข้าไม่ต้องตรวจหาเชื้อโควิด-19 หากได้รับวัคซีนครบ 3 เข็ม (ไขว้ได้) ดังนี้  
Pfizer, Moderna, Astrazeneca, Johnson & Johnson, Covaxin, Novavax, sinovac, sinopharm
3. กรณีผู้เดินทางที่ยังไม่ได้รับวัคซีนหรือได้รับวัคซีนไม่ครบ 3 เข็ม  
ต้องมีใบรับรองผลตรวจเป็นลบเป็นภาษาอังกฤษแบบ RT-PCR ภายใน 72 ชม. ก่อนเดินทางถึงญี่ปุ่น

## อัตราค่าบริการนี้รวม



- ค่าตั๋วเครื่องบินไป - กลับ Economy Class รวมน้ำหนักกระเป๋าตามที่ระบุไว้ในรายการ และค่าภาษีสนามบินทุกแห่ง



- ค่าโรงแรมที่พัก ห้องละ 2-3 ท่าน, ค่าอาหาร, ค่าเข้าชม และค่ายานพาหนะทุกชนิด (ตามที่ระบุไว้ในรายการ)



- ค่าประกันภัยการเดินทาง (เงื่อนไขตามกรมธรรม์)

## อัตราค่าบริการนี้ไม่รวม



- ค่าใช้จ่ายส่วนตัวนอกเหนือจากที่ระบุไว้ในรายการ เช่น - ค่าทำหนังสือเดินทาง - ค่าอาหาร-เครื่องดื่ม,มินิบาร์ในห้อง, ค่าโทรศัพท์, ค่าอินเทอร์เน็ต



- ค่าตรวจหาเชื้อ COVID - 19ทุกรูปแบบ และค่าโรงแรมกักตัว ASQ (ถ้ามี)



- ค่าภาษีมูลค่าเพิ่ม 7% ภาษีหัก ณ ที่จ่าย 3% (กรณีต้องการใบเสร็จ-ใบกำกับภาษี) และค่าภาษีน้ำมันที่ทางสายการบินเรียกเก็บเพิ่มเติมอีก



- ค่าทิปคนขับรถ หัวหน้าทัวร์ และมีคฤหาสน์ท้องถิ่น

## เงื่อนไขการยกเลิก หรือ เลื่อนการเดินทาง หรือ เปลี่ยนผู้เดินทาง

- ยกเลิกการเดินทาง ขอสงวนสิทธิ์ในการคืนเงินมัดจำทุกกรณี
- ยกเลิกก่อนการเดินทาง 15 - 29 วัน เก็บค่าบริการ 50% ของราคาทัวร์ และค่าใช้จ่ายที่เกิดขึ้นจริง
- ยกเลิกก่อนการเดินทาง 1 - 14 วัน ขอสงวนสิทธิ์เก็บค่าบริการเต็มจำนวนของราคาทัวร์
- เลื่อนการเดินทาง แจ้งเลื่อนได้ 1 ครั้ง ภายใน 90 วันและต้องแจ้งให้ทราบไม่น้อยกว่า 45 วันก่อนวันเดินทาง
- เปลี่ยนผู้เดินทาง ต้องแจ้งให้ทราบไม่น้อยกว่า 21 วันก่อนวันเดินทาง (สำหรับผู้ที่มิมีวีซ่าแล้ว) และไม่น้อยกว่า 30 วันก่อนวันเดินทาง(สำหรับผู้ที่ต้องทำวีซ่าใหม่)

## เงื่อนไขและข้อกำหนดในการรับบริการ

1. บริษัทฯ ขอสงวนสิทธิ์ไม่รับท่านผู้เดินทางที่มีความประสงค์จะลอบเข้าประเทศ หรือเพื่อการอื่นใดอันมิใช่การท่องเที่ยว
2. บริษัทฯ ขอสงวนสิทธิ์ไม่คืนเงินค่าธรรมเนียมการยื่นวีซ่า หากมีการยื่นวีซ่าแล้ว ท่านไม่ได้ร่วมเดินทางหรือถูกปฏิเสธการเข้า-ออกจกประเทศใดๆ
3. บริษัทฯ ขอสงวนสิทธิ์ไม่รับผิดชอบค่าเสียหายจากความผิดพลาดในการสะกดชื่อ นามสกุล คำนำหน้าชื่อ เลขที่หนังสือเดินทาง และอื่นๆ เพื่อใช้ในการจองตั๋วเครื่องบิน ในกรณีที่สูงค่ามิได้ส่งหนังสือเดินทางให้กับทางบริษัทฯ พร้อมการชำระเงินมัดจำ
4. บริษัทฯ ขอสงวนสิทธิ์ไม่รับผิดชอบใดๆ ต่อความเสียหายหรือค่าใช้จ่ายใดๆ ที่เพิ่มขึ้นของนักท่องเที่ยวที่มีได้เกิดจากความผิดพลาดของทางบริษัทฯ เช่นภัยธรรมชาติ การจลาจล การเมือง อุบัติเหตุ ความเจ็บป่วย ความสูญหายหรือเสียหายของสัมภาระ: หรือการบริการของสายการบิน เป็นต้น
5. บริษัทฯ ขอสงวนสิทธิ์ในการปรับราคาค่าบริการเพิ่มขึ้นในกรณีที่มีการเปลี่ยนแปลงอัตราแลกเปลี่ยนเงินตราต่างประเทศ ค่าตัวเครื่องบินค่าภาษีเชื้อเพลิง การเปลี่ยนแปลงเที่ยวบิน ฯลฯ  
( อัตราค่าบริการนี้คำนวณจากอัตราแลกเปลี่ยนเงินตราต่างประเทศ ณ วันที่ทางบริษัทฯ เสนอราคา )
6. บริษัทฯ ขอสงวนสิทธิ์ในการยกสิทธิประโยชน์ของท่านที่จองทัวร์ไว้แล้ว แต่ไม่ชำระเงินมัดจำภายในระยะเวลาที่กำหนด
7. ตำแหน่งที่นั่งบนเครื่องบินเป็นไปตามเงื่อนไขตัวเครื่องบินแบบหมู่คณะของสายการบินต่างๆ บริษัทฯ ไม่สามารถเลือกตำแหน่งที่นั่งได้เอง
8. มัคคุเทศก์ หรือพนักงานตัวแทนของทางบริษัทฯ ไม่มีอำนาจในการให้คำสัญญาใดๆแทนบริษัทฯ และไม่รับฝากสิ่งของใดๆ ทั้งสิ้น

เมื่อท่านจองทัวร์และชำระเงินมัดจำแล้ว หมายถึงท่านยอมรับข้อตกลงและเงื่อนไขที่บริษัทฯ แจ้งแล้วข้างต้น โปรดอ่านข้อมูลรายการทัวร์ทุกครั้งก่อนทำการจอง หากมีข้อสงสัยกรุณาสอบถามเจ้าหน้าที่ก่อนทำการจอง





**ตรวจ...  
RT-PCR  
แบบฟอร์ม **ญี่ปุ่น****

- ✓ ตรวจเช้า รับผลบ่าย
- ✓ บริการส่งที่บ้าน เก็บเงินปลายทางได้
- ✓ ไม่ต้องโอน จ่ายเงินที่คลินิกได้เลย

**ลด 10% 1,890.-**  
~~2,100.-~~ \*สำหรับลูกค้าที่จองทัวร์กับยูนิไทย



ตรวจที่คลินิก	จองเองที่คลินิก	จองกับยูนิไทย ลด 10%
แบบปกติ 6 ช.ม.	2,100.- /ท่าน	1,890.- /ท่าน
แบบด่วน 3 ช.ม.	3,900.- /ท่าน	3,510.- /ท่าน
นอกสถานที่ (ที่บ้านก็ได้)	จองเองที่คลินิก	จองกับยูนิไทย ลด 10%
1 ท่าน	3,800.- /ท่าน	3,420.- /ท่าน
2-3 ท่าน	3,300.- /ท่าน	2,970.- /ท่าน
4-5 ท่าน	3,100.- /ท่าน	2,790.- /ท่าน
6-10 ท่าน	2,900.- /ท่าน	2,610.- /ท่าน
มากกว่า 10 ท่าน +	2,700.- /ท่าน	2,430.- /ท่าน

Ins : 02-234-5936

Line ID : @unithaitrip (อย่าลืมใส่ @ )

## หากสนใจจองกรุณาติดต่อ

- สอบถามผ่าน Line กด -> <https://lin.ee/5nDHUO6>
- จองทัวร์ผ่าน FB inbox ก็ได้เช่นกัน -> <http://m.me/unithaitrip>
- หรือโทร 02-234-5936

UNITHAITRIP		แบ่งเป็นฝ่ายๆ ดังนี้
การบริการทั้งหมดของเรา		
 <b>Unithai-Care</b> - ร้องเรียนการให้บริการ - บริการไม่สุภาพ (ดี-ชม)	Line ID : @unithaicare ☎ 02-234-5936 ต่อ 8	QR - ADD LINE 
 <b>Unithai Big Group</b> - จัดกรุ๊ปเหมา , Private Group - คู่งาน , สัมมนา , VIP Group	Line ID : @unithaibiggroup ☎ 02-234-5936 ต่อ 228	QR - ADD LINE 
 <b>Unithaiplus+ Team</b> - รวมทัวร์...คัดคุณภาพ - เน้นยุโรป ไม่เน้นโปรไฟโหม้	Line ID : @unithaiplusteam ☎ 02-234-5936	QR - ADD LINE 
 <b>Unithai เชียงใหม่</b> - รวมทัวร์...บับตรงจาก "เชียงใหม่" - มีสาขาที่ "เชียงใหม่"	Line ID : @unithainorth ☎ 02-234-5936	QR - ADD LINE 
 <b>โคตรโปรตั๋ว Unithai</b> - ตั๋วเครื่องบิน ลด 20-60% - ผ่อนได้ 3-10 เดือน	Line ID : @proticket ☎ 02-234-5936 ต่อ 3	QR - ADD LINE 
 <b>Unithai Visa</b> - รับทำ Visa ทั่วโลก - ไม่ซื้อทัวร์กับเรา ก็ทำได้	Line ID : @unithaivisa ☎ 02-234-5936 ต่อ 4	QR - ADD LINE 