



**UNITHAI TRIP CO.LTD**  
**UNITHAI TRAVEL CO.LTD**  
 33/47 Wall Street Tower 11 Floor,  
 Surawongse Road, Suriyawongse,  
 Bangrak, Bangkok 10500  
 ใบอนุญาตเลขที่ 11/02206

QR-ADD LINE



☎ 02-234-5936

| LINE ID: @unithaitrip (อย่าลืมเติม @ นะคะ)

| 🌐 www.unithaitrip.com

**รหัสโปรแกรม : 26658 (กรุณาแจ้งรหัสโปรแกรมทุกครั้งที่คุณสอบถาม)**

# EXCLUSIVE HOKKAIDO

## PRIVATE 10 ท่าน



เดินทาง 8 - 13 มี.ค. 2566

# 56,900.-



“สนุกสนานกับลานหิมะ FURANO SKI RESORT”  
 ชม “หุบเขานรก จิโกกุคานิ” บ่อนรกท่ามกลางหิมะ  
 ตื่นตากับ “ขบวนแพนกวิน ณ สวนสัตว์อาซาฮยาม่า”  
 ตระการตาอุโมงค์น้ำแข็งประดับไฟหลากสี “งานเทศกาลน้ำแข็งโซอุนเคียว”

# EXCLUSIVE HOKKAIDO

## ทริปโปร-โอดารุ-เทศกาลน้ำแข็งโซออนเคียว 6 วัน 4 คืน

- ✔ “สนุกสนานกับลานหิมะ FURANO SKI RESORT” เล่นหิมะทำกิจกรรมกลางแจ้งต่างๆมากมาย
- ✔ ชม “เนินพระพุทธรเจ้า” มีลักษณะเป็นเนินเขาล้อมรอบรูปปั้นพระพุทธรูปมีความสูงมากถึง 13.5 เมตร
- ✔ ชม “หุบเขานรก จิโกกุทานิ” บ่อนรกที่มีควันพวยพุ่งออกมาจากพื้นหิน ให้ท่านได้เก็บภาพความงดงามท่ามกลางหิมะ
- ✔ ร่วม “งานเทศกาลน้ำแข็งโซออนเคียว” ชมอนุสาวรีย์น้ำแข็งขนาดยักษ์ และอุโมงค์น้ำแข็งความยาว 100 เมตร
- ✔ ชม “ขบวนแพนกวิน ณ สวนสัตว์อาซาฮิยาม่า” สวนสัตว์แห่งนี้เปิดเมื่อปี 1967 เป็นสวนสัตว์ยอดนิยมอันดับหนึ่ง
- ✔ กระท่อมไม้เล็กๆท่ามกลางป่าที่ร่มรื่น “นิงเกิ้ลเทอเรส (Ningle Terrace)” จำหน่ายสินค้าพื้นเมืองจำพวกงานฝีมือต่างๆ
- ✔ ถนน “ถนนซาโกมาจิ” ย่านช้อปปิ้งสำคัญของเมืองโอดารุมีทั้ง ร้านเครื่องแก้ว, พิพิธภัณฑสถานท้องถิ่น, อาหารอร่อย



### กำหนดการเดินทาง 8-13 มีนาคม 2566

วันแรก ท่าอากาศยานสุวรรณภูมิ – สนามบินซิดนีย์

23.00 น. พร้อมกันที่ท่าอากาศยานสุวรรณภูมิ ชั้น 4 ส่วนผู้โดยสารระหว่างประเทศ ขาออก ประตู 3 เคาน์เตอร์ F โดย สายการบิน AIR ASIA X เจ้าหน้าที่คอยให้การต้อนรับและอำนวยความสะดวกด้านเอกสารก่อนขึ้นเครื่อง

วันที่สอง น้ำตกกิงกะและน้ำตกริวเซ - งานเทศกาลน้ำแข็งโซออนเคียว - ออนเซ็น

03.05 น. เหนินฟ้าสู่ ประเทศญี่ปุ่น โดยสายการบิน AIR ASIA X เที่ยวบินที่ XJ 620

(ใช้เวลาเดินทางประมาณ 6 ชั่วโมง / เวลาท้องถิ่นจะเร็วกว่าประเทศไทย 2 ชั่วโมง)

11.40 น. เดินทางถึง สนามบินซิดนีย์ ประเทศญี่ปุ่น หลังจากผ่านขั้นตอนศุลกากรเรียบร้อยแล้ว

แล้วนำท่านชมความงามของ “น้ำตกกิงกะและน้ำตกริวเซ (GINGA & RYUSEI WATER FALL)”

เพลิดเพลินไปกับความสวยงามของธรรมชาติของน้ำตกที่จัดได้ว่าเป็นวิวธรรมชาติที่สวยงามที่สุดติดหนึ่งในร้อยของญี่ปุ่น น้ำตกทั้งสองแห่งนี้มีต้นน้ำอยู่ในเขตภูเขาโซออนเคียว สามารถสัมผัสความแรงของสายน้ำที่ไหลรวมกันกลายเป็นแม่น้ำอิซิคาวาได้





### 📍 รับประทานอาหารกลางวัน ณ ภัตตาคาร

จากนั้นนำท่านสู่ “งานเทศกาลน้ำแข็งโซคุนเคียว (SOUNKYO ICE FALL FESTIVAL)” เป็นเทศกาลที่จัดขึ้นเป็นประจำทุกปีซึ่งตั้งอยู่บริเวณเชิงหุบเขาโซคุนเคียว ที่โด่งดังด้วยวิวน้ำตกและหน้าผาสูงชันถึง 24 กิโลเมตรใจกลางเกาะฮอกไกโด ในช่วงกลางวันแนะนำให้ไปเดินเล่นชมอนุสาวรีย์น้ำแข็งขนาดยักษ์ โดมน้ำแข็ง และอุโมงค์น้ำแข็งความยาว 100 เมตรที่บริเวณลานน้ำแข็งกันก่อน ซึ่งกระดานลื่นน้ำแข็งนั้นเป็นที่นิยมมากในหมู่เด็กๆ และเมื่อถึงเวลากลางคืนจะมีการประดับไฟไลท์อัพสีรุ้ง หากมองจากจุดชมวิวจะเห็นภาพทิวทัศน์สวยงามราวกับโลกแห่งจินตนาการเลยทีเดียว สำหรับช่วงวันหยุดสุดสัปดาห์จะมีการแสดงดอกไม้ไฟและมีการเปิดบาร์เหล้าญี่ปุ่นอีกด้วย และหลังจากเที่ยวเล่นแล้วขอแนะนำให้มาแช่น้ำพุร้อนที่โซคุนเคียวออนเซ็น เพื่ออบอุ่นร่างกายให้คลายหนาวกันเป็นการปิดท้าย



### 📍 รับประทานอาหารค่ำ ณ ห้องอาหารของโรงแรม

#### 🏠 พักที่ SOUNKYO KANKO HOTEL หรือเทียบเท่า

พิเศษ! ณ โรงแรมที่พักแห่งนี้ ท่านจะได้สัมผัสกับการอาบน้ำแร่ หรือ ออนเซ็น เพื่อผ่อนคลายความเมื่อยล้า การอาบน้ำแร่ จะทำให้ เลือดลมดี, ผิวพรรณสดใส, สุขภาพดี, ผ่อนคลายความเมื่อยล้า และยังช่วยในระบบการเผาผลาญของร่างกายอีกด้วย

วันที่สาม สวนสัตว์อาซาฮิยาม่า - สนุกสนานกับกิจกรรมลานหิมะ FURANO SKI RESORT - หมู่บ้านนิงเกิ้ลเทอร์เรส - เมืองซัปโปโร - ย่านทานุกิโคจิ+ย่านซึซึกินะ

📍 **รับประทานอาหารเช้า ณ ห้องอาหารของโรงแรม**

นำท่านเดินทางสู่ “เมืองอาซาฮิคาว่า” เมืองแห่งธรรมชาติอันงดงามและใหญ่เป็นอันดับสองของ เกาะฮอกไกโด เพื่อเข้าชม “สวนสัตว์อาซาฮิยาม่า (ASAHIYAMA ZOO)” สวนสัตว์แห่งนี้เปิดเมื่อปี 1967 เป็นสวนสัตว์ยอดนิยมอันดับหนึ่ง และยังคงอยู่เหนือสุดของ เกาะญี่ปุ่น ท่านจะได้เห็นสัตว์แปลกๆ หลากหลายสายพันธุ์ และสัตว์ที่อาศัยอยู่ในโซนทั่วโลก ให้ท่านได้เพลิดเพลินกับท่วงท่าอันเป็นธรรมชาติของเหล่าสัตว์เมืองหนาวมากมาย สวนสัตว์แห่งนี้ถือว่าเป็นต้นแบบของสวนสัตว์ทั้งหมดในญี่ปุ่น ทั้งการออกแบบให้เข้ากับสิ่งแวดล้อมได้อย่างกลมกลืนและเนื้อที่อันกว้างใหญ่ราวกับอยู่ในธรรมชาติจริงๆ สัมผัสความน่ารักของเหล่าสัตว์เมืองหนาวมากมายอย่างใกล้ชิด อาทิ “หมีขั้วโลกเหนือ (POLAR BEAR), นกเพนกวิน, นกกระเรียน, แมวน้ำ, ลิงอุรังอุตัง, กวางเรนเดียร์, เสือดาวหิมะ (SNOW LEOPARD), หมีสีน้ำตาล, สุนัขจิ้งจอกและอีกมากมาย จากนั้นนำท่านเดินทาง “สนุกสนานกับลานหิมะ (FURANO SKI RESORT)” ทำกิจกรรมกลางแจ้งต่างๆ ท่านจะได้สัมผัสประสบการณ์ใหม่กับ “หิมะ” อันขาวโพลนให้ท่านได้สนุกสนานลานหิมะ หรือท่านใดต้องการทดลองความสนุกกิจกรรมของลานหิมะ อิสระตามอัธยาศัย ไม่ว่าจะเป็น SNOW MOBILE, SNOW RAFTING, SNOW BANANA BOAT และกิจกรรมเล่นหิมะอื่นๆ (ราคาไม่รวมอุปกรณ์เครื่องเล่นต่างๆ)



📍 **รับประทานอาหารกลางวัน ณ ภัตตาคาร**

จากนั้นนำท่านชมแสงไฟท่ามกลางหิมะ ณ “นิงเกิ้ลเทอร์เรส (NINGLE TERRACE)” ตั้งอยู่ในภายในบริเวณโรงแรม New Furano Prince โดยมีลักษณะเป็นกระท่อมไม้เล็กๆท่ามกลางป่าที่ร่มรื่น เชื่อมต่อกด้วยสะพานไม้ โดยที่นี้เน้นไปที่สินค้าพื้นเมืองจำพวกงานฝีมือต่างๆ ที่สำคัญเมื่อหิมะตกโปรยปรายลงมา จะยิ่งเพิ่มเสน่ห์ตามทางเดินไม้กระดาน ก็จะมีหิมะสีขาวเกาะอยู่รอบๆ บนหลังคากระท่อมไม้หลังน้อยก็จะมีหิมะกองอยู่ด้านบนบวกกับการเปิดไฟตามทางเดินและกระท่อมต่างๆ ยิ่งทำให้สถานที่แห่งนี้เหมือนดินแดนในฝัน จากนั้นนำท่านเดินทางสู่ “เมืองซัปโปโร” เพื่ออิสระให้ท่านได้เลือกซื้อสินค้า “ย่านซัปโปโรทานุกิโคจิ (TANUKIKOJI)” ท่านจะได้เลือกซื้อสินค้ามากมาย อาทิเช่น เครื่องใช้ไฟฟ้า นาฬิกา เกมส์ กล้องถ่ายรูป ของฝากของที่ระลึก เสื้อผ้า สินค้าแบรนด์เนม เครื่องสำอางค์ เป็นต้น และเดินเชื่อมไปยัง “ย่านซัปโปโรซึซึกินะ” (SUSUKINO) ซึ่งเป็นแหล่งช้อปปิ้งสินค้า อุปกรณ์อิเล็กทรอนิกส์ เสื้อผ้า รองเท้าแฟชั่นมากมาย และยังเป็นแหล่งรวมร้านอาหาร



มากมายนับพันเต็มไปด้วยนักท่องเที่ยวจากทั่วทุกมุมโลก อีกทั้งยังมีร้านรวงที่ขายราเม็งมากมายจนได้รับการขนานนามว่า **ตรอกราเม็ง** หรือ **“ราเม็งโยะโคะโจ”** ถนนแห่งร้านราเม็งใจกลางเมืองซัปโปโร



📍 **รับประทานอาหารค่ำ ณ ภัตตาคาร**

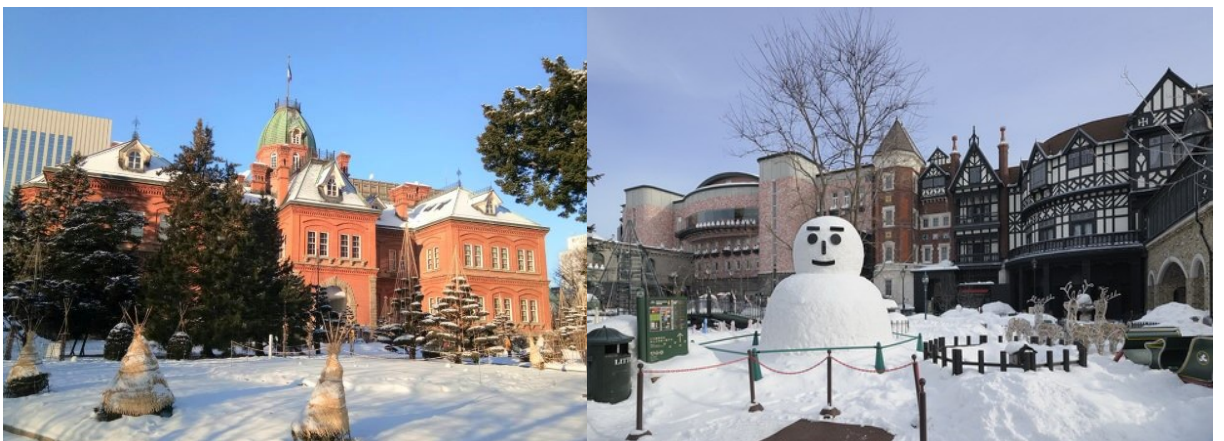
👉 **พักที่ HOTEL WING INTERNATIONAL SAPPORO SUSUKINO หรือเทียบเท่า**

วันที่สี่

**ทำเนียบรัฐบาลเก่า - ชิโรอิโคอิบิโตะพาร์ค - เมืองโอตารุ - ถนนซาโกมาจิ + คลองโอตารุ - ห้างมิตซูฮิ เอ้าท์เล็ต**

📍 **รับประทานอาหารเช้า ณ ห้องอาหารของโรงแรม**

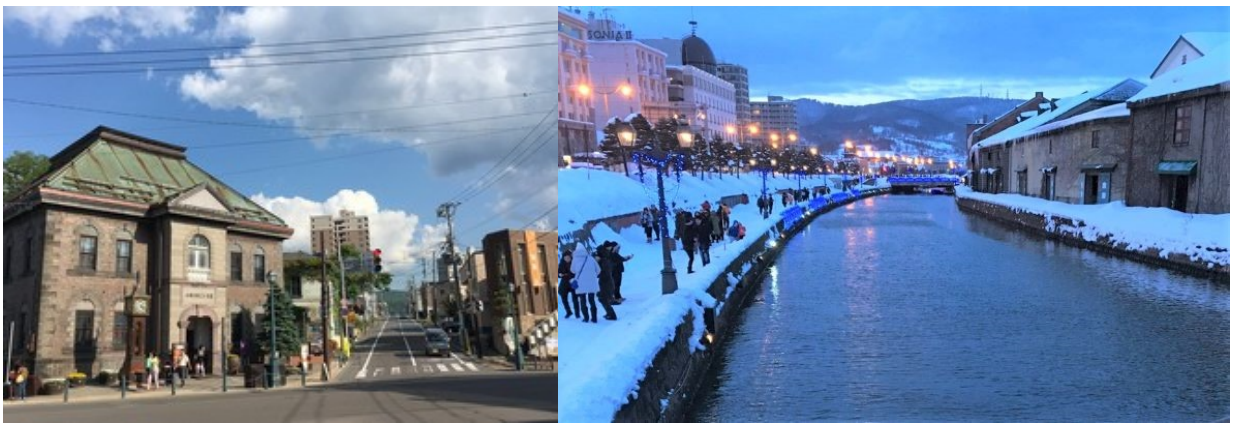
จากนั้นนำท่านชม **“ทำเนียบรัฐบาลเก่า (OLD CITY HALL)”** เป็นอาคารสไตล์นีโอบาโรคอเมริกาที่สร้างด้วยอิฐสีแดงทั้งหมด โดยลอกแบบมาจากอาคารทำเนียบรัฐบาลแห่งรัฐแมสซาชูเซตส์ สหรัฐอเมริกา ตึกแดงหลังนี้ใช้เป็นที่ทำการรัฐบาลฮอกไกโดตั้งแต่ปี พ.ศ. 2429 และใช้ต่อเนื่องยาวนานถึง 80 ปี ตึกอาคารที่เห็นในปัจจุบันที่ยังคงงามอยู่นั้นได้รับการบูรณะซ่อมแซมใหม่หลังจากถูกไฟไหม้เมื่อปี พ.ศ. 2454 ด้วยความสวยงามของสถาปัตยกรรมแบบตะวันตกที่เหลืออยู่เพียงไม่กี่แห่ง อาคารหลังนี้จึงได้รับการขึ้นทะเบียนเป็นสมบัติทางวัฒนธรรมสำคัญของชาติเมื่อปี พ.ศ. 2512 จากนั้นนำท่านถ่ายรูปสวนอิชิยะ **“ชิโรอิโคอิบิโตะพาร์ค (SHIROIKOIBITO PARK)”** ที่ถือเป็นของฝากท้องถิ่นที่มีชื่อเสียงที่สุดของเกาะฮอกไกโด เกี่ยวกับช็อคโกแลต ไม่ว่าจะเป็นไอศกรีม หรือ คุกกี้ต่างๆ แต่ที่ไม่ควรพลาดคือการเก็บรูปบริเวณรอบๆ ซึ่งในช่วงฤดูหนาวจะมีการจัดธีมสวนสวยงาม อาทิเช่น สโนว์แมน, ซานตาคลอส, หอนาฬิกา, หอคอยขนมเค้ก, บ้านรังนก, มีมุมสวยๆ ให้ถ่ายรูปมากมาย **(ไม่รวมค่าเข้าชมสายพานการผลิต)**



📍 **รับประทานอาหารกลางวัน ณ ภัตตาคาร**

จากนั้นนำท่านเดินทางสู่ “เมืองโอตารุ” ซอยปิ้งสินค้าและของอร่อย ณ “ถนนซาโกมาจิ (SAKAIMACHI STREET)” ย่านช้อปปิ้งสำคัญของเมืองตั้งอยู่ไม่ไกลจากคลองโคตารุ ซึ่งเป็นที่ตั้งของ “ร้านเครื่องแก้ว”, “พิพิธภัณฑ์กล่องดนตรี” และ “นาฬิกาไอน้ำโบราณ” อีกทั้งตลอดสองข้างทางของถนนซาโกมาจิ ยังเต็มไปด้วยร้านค้าขายขนมแสนอร่อยนานาชนิดโดยเฉพาะอย่างยิ่งร้านชื่อดัง Le TAO มีให้ท่านได้ชิมลิ้มลอง หรือ ชื้อกลับกันมากมายหลายร้าน อีกทั้งยังมีของที่ระลึกและร้านอาหาร ร้านกาแฟ ให้ท่านเดินชมได้ตามอัธยาศัย บนถนนเส้นนี้เชื่อมต่อกับ “ถนนสายซูชิ” เรียงรายด้วยร้าน ซูชิ ซาซิมิ รามเมง รวมถึงร้านที่อาหารที่ฟูดส์ๆ และนำท่านสู่ “คลองโอตารุ (OTARU CANAL)” ที่มีความยาว 1,140 เมตร และเชื่อมต่อกับอ่าวโอตารุ ซึ่งในสมัยก่อนประมาณ ค.ศ. 1920 ในยุคอุตสาหกรรมการขนส่งทางเรือเฟื่องฟู คลองแห่งนี้ได้ถูกใช้เป็นเส้นทางในการขนส่งสินค้า จากคลังสินค้าในตัวเมืองโอตารุ ออกไปยังท่าเรือบริเวณปากอ่าว ให้ท่านเดินเล่น พร้อมถ่ายรูปตามอัธยาศัย กับอาคาร โกดังเก่าแก่วิวคลองสุด คลาสสิก และวิวทิวทัศน์ที่สวยงาม

จากนั้นนำท่านสู่ “ห้างมิตซูชิ เอ้าท์เล็ต (MITSUI OUTLET)” ศูนย์รวมสินค้าแบรนด์เนมชื่อดังจากทั่วโลก อาทิเช่น Coach, Armani, Ralph Lauren, Seiko พร้อมด้วยสินค้าสำหรับทุกคนตั้งแต่สินค้าแฟชั่นหญิงชาย และเด็ก จนถึงอุปกรณ์กีฬาและสินค้าทั่วไป นอกจากนี้ภายในห้างยังมีศูนย์อาหารขนาดใหญ่ภายในห้าง อิสระทั้งช้อปปิ้ง และ ชิมตามอัธยาศัย



📍 รับประทานอาหารค่ำแบบอิสระ เพื่อให้ท่านได้ใช้เวลาอย่างคุ้มค่า (ไม่รวมค่าอาหาร)

🏨 พักที่ [HOTEL WING INTERNATIONAL SAPPORO SUSUKINO](#) หรือเทียบเท่า

วันที่ห้า เนินพระพุทธรเจ้า - ทะเลสาบโทยะ - ภูเขาโซวะชินซัง - เมืองโนโบริเบ็ทสึ - จิโกกุทานิ - อือออนพลาซ่า

จากนั้นนำท่านชม “เนินพระพุทธรเจ้า (HILL OF BUDDHA)” ตั้งอยู่ทางทิศใต้ของเมืองซัปโปโร ถือว่าเป็นผลงานการสร้างชิ้นเอกอีกชิ้นหนึ่งของทาดาโอะ อันโดะ สถาปนิกชาวญี่ปุ่น มีลักษณะเป็นเนินเขาล้อมรอบรูปปั้นพระพุทธรูปมีความสูงมากถึง 13.5 เมตรและมีน้ำหนัก 1500 ตัน บริเวณรอบๆรายล้อมด้วยธรรมชาติอันงดงาม โดยเฉพาะในช่วงฤดูร้อนที่จะสามารถเห็นต้นลาเวนเดอร์ล้อมรอบรูปปั้นพระพุทธรูป ซึ่งเป็นการผสมผสานที่ลง สร้างไว้เพื่อเป็นพุทธศิลป์ให้คนรุ่นต่อไป เพื่อสักการบูชา จากนั้นนำท่านสู่ “ทะเลสาบโทยะ (LAKE TOYA)” เป็นทะเลสาบที่ใหญ่เป็นอันดับ 3 ของญี่ปุ่นโดยมีเส้นรอบวงยาวถึง 43 กิโลเมตร เป็นทะเลสาบปล่องภูเขาไฟ ในอุทยานแห่งชาติชิคตสึ-โทยะ บนเกาะฮกไกโด ทะเลสาบมีลักษณะคล้ายไขดาว ตรงกลางทะเลสาบมีเกาะตั้งอยู่คือเกาะนากาโนะ นับเป็นจุดชมวิวยุคใหม่ที่สวยสบายตาที่ไม่ควรพลาด





### 📍 รับประทานอาหารกลางวัน ณ ภัตตาคาร

จากนั้นนำทุกท่านชมวิทิวทัศน์ของ “ภูเขาโชวะชินซัง (MT.SHOWA)” ภูเขาไฟน้องใหม่ที่เกิดจากการ  
สั่นสะเทือนของโลกในปี 1946 ซึ่งระเบิดปะทุติดต่อกันนานถึง 2 ปี จนกลายมา เป็นภูเขาโชวะ ดังที่เห็นอยู่  
ปัจจุบันภูเขาโชวะ อยู่ในความดูแลของรัฐบาลญี่ปุ่น ในฐานะเป็นอนุสรณ์ทางธรรมชาติแห่งพิเศษ ให้ท่านเลือก  
ซื้อ ขนม ของฝากท้องถิ่น ณ จุดบริการแห่งนี้ตามอัธยาศัย จากนั้นนำท่านเดินทางสู่ “เมืองโนโบริเบ็ตสึ” ชม  
“หุบเขานรก จิโกกุดานิ (NOBORIBETSU JIGOKUDANI)” ทุกท่านจะได้เห็นบ่อนรกที่มีควันพวยพุ่งออกมา  
จากพื้นหินพร้อมกับกลิ่นกำมะถัน ให้ท่านได้เก็บภาพความงดงามอันเป็นปรากฏการณ์ทางธรรมชาติที่ยังคงอยู่  
ชั่วกาลปี้ จากนั้นนำทุกท่านเดินทางสู่ “อียอนพลาซ่า (AEON MALL)” ศูนย์รวมแห่งสินค้านานาชาติ ไม่ว่าจะ  
เป็นขนมญี่ปุ่น ผลไม้ และอาหารนานาชาติใน ซูเปอร์มาร์เก็ต ให้ท่านเลือกซื้อสินค้าและของฝากได้ตาม  
อัธยาศัย



### 📍 รับประทานอาหารค่ำแบบอิสระ เพื่อให้ท่านได้ใช้เวลาอย่างคุ้มค่า (ไม่รวมค่าอาหาร)

👉 พักที่ AIR TERMINAL HOTEL หรือเทียบเท่า

## วันที่หก สนามบินชิโตเซ่ - กรุงเทพฯ

### 📍 รับประทานอาหารเช้า ณ ห้องอาหารของโรงแรม (กรุณาตรวจเช็คสิ่งของและสัมภาระให้เรียบร้อย)

จากนั้นนำท่านเดินทางสู่ สนามบินชิโตเซ่ เพื่อเตรียมตัวเดินทางกลับ

11.55 น. เหนินฟ้าสู่เมืองไทย โดยสายการบิน AIR ASIA X เที่ยวบินที่ XJ621

17.50 น. เดินทางถึงเมืองไทย พร้อมกับความประทับใจเต็มเปี่ยม

**หมายเหตุ :** รายการต่างๆ สามารถเปลี่ยนแปลงได้ตามความเหมาะสม เนื่องจากภัยธรรมชาติ, สภาพอากาศ, การเมือง, สายการบิน เป็นต้น อีกทั้งโรงแรมต่างๆที่ระบุในรายการนี้อาจมีการปรับย่าน และสถานที่ตั้ง ได้ตามความเหมาะสม ทั้งนี้ยังคงไว้ซึ่งระดับในมาตรฐานเดียวกัน โดยบริษัทจะคำนึงถึงความสะดวกของเส้นทางระหว่างการเดินทางเที่ยวเป็นสำคัญ โดยมีต้องแจ้งให้ทราบล่วงหน้า

<b>อัตราค่าบริการเดินทาง : 8-13 มีนาคม 2566</b>	
สำหรับคณะเดินทางกรุ๊ปส่วนตัว 10 ท่าน	
ผู้ใหญ่	56,900 บาท
เด็กอายุ 7-11 ปี / มีเตียง	56,900 บาท
เด็กอายุ 2-6 ปี / ไม่มีเตียง	54,900 บาท
พักเดี่ยวจ่ายเพิ่ม (จากราคาผู้ใหญ่)	8,000 บาท
ไม่ใช้ตัวเครื่องบิน <b>ลด</b> (ทั้งเด็กและผู้ใหญ่)	<b>-15,000 บาท</b>
เด็กทารก อายุต่ำกว่า 2 ปี (ณ. วันเดินทาง) เช็คราคาตัวก่อนทำการจองค่ะ	

### **อัตราค่าบริการนี้ประกอบด้วย 2 ส่วน**

- 1.ค่าที่พักและบริการอื่นๆที่เกี่ยวข้องในต่างประเทศ (ไม่รวมค่าตัวเครื่องบิน)
- 2.ค่าตัวเครื่องบิน THAI AIR ASIA X



## อัตราค่าบริการนี้รวม

- ตัวเครื่องบินไป-กลับ ตามเส้นทางและสายการบินที่ระบุในโปรแกรม (ชั้นที่ศนาจร)
- ค่าภาษีสนามบินทุกแห่งตามรายการทัวร์
- ค่าธรรมเนียมน้ำมันที่สายการบินเรียกเก็บ (คำนวณ ณ วันที่ 17/11/2565)
- ค่าอาหาร, ค่าเข้าชม และค่ายานพาหนะทุกชนิด ตามที่ได้ระบุไว้ในรายการ
- โรงแรมที่พักตามระบุไว้ในรายการ หรือในระดับเดียวกัน (พักห้องละ 2 หรือ 3 ท่าน)
- ค่าประกันสุขภาพและอุบัติเหตุในระหว่างการเดินทาง \*\*\*ไม่คุ้มครองเด็กอายุต่ำกว่า 1 เดือน  
วงเงินทุนชีวิตจากอุบัติเหตุท่านละ 2,000,000 บาท ดูแลค่ารักษาพยาบาลทั้งสุขภาพและอุบัติเหตุ 1,500,000 บาท  
ประกันสุขภาพคุ้มครองค่ารักษา COVID-19 ตามเงื่อนไขเข้าประเทศไทย
- การบริการของมัคคุเทศก์จากเมืองไทยตลอดการเดินทาง 1 ท่าน
- น้ำดื่มที่ญี่ปุ่นท่านละ 1 ขวด / วัน (ทั้งหมด 4 วัน)

## อัตราค่าบริการนี้ไม่รวม

- ค่าภาษีมูลค่าเพิ่ม 7% + หัก ณ ที่จ่าย 3%
- ค่าธรรมเนียมน้ำมันที่สายการบินเรียกเก็บ อาจรวมถึงมีการเรียกเก็บเพิ่มเติมในภายหลัง
- ค่าทำหนังสือเดินทาง / ต่อบัตรเล่มหนังสือเดินทาง
- ค่าใช้จ่ายส่วนตัว อาทิ ค่าโทรศัพท์, ค่าซักรีด, ค่าเครื่องดื่มในห้องพัก และค่าอาหารที่สั่งมาในห้องพัก เป็นต้น
- ค่าอาหารและเครื่องดื่มที่สั่งพิเศษในร้านอาหาร นอกเหนือจากที่บริษัทจัดให้ ในรายการทัวร์
- ค่าน้ำหนักของกระเป๋าเดินทางในกรณีที่เกิดเกินกว่าสายการบินกำหนด (20 กิโลกรัมต่อท่าน)
- ค่าทำใบอนุญาตที่กลับเข้าประเทศของคนต่างชาติ หรือ คนต่างด้าว
- ค่าเปลี่ยนแปลงตั๋ว กรณีไป-กลับไม่พร้อมคณะ หรือเปลี่ยนคนเดินทาง (สอบถามค่าใช้จ่ายกับเจ้าหน้าที่)  
กรุณาแจ้งอย่างน้อย 7 วันก่อนเดินทาง พร้อมหน้าพาสชัดเจนของคนเดินทางแทน
- ค่าธรรมเนียมทิปไกด์+คนขับรถ โดยประมาณ 4,000 เยน (ประมาณ 1,000 บาทไทย) หรือ ตามความพึงพอใจ

## เงื่อนไขการสำรองที่นั่ง / ชำระเงิน

- กรุณาจองทัวร์ล่วงหน้าก่อนการเดินทาง **พร้อมชำระมัดจำ (ทัวร์ 20,000 บาท)**
- ส่วนที่เหลือชำระก่อนการเดินทางไม่น้อยกว่า 30 วัน มิฉะนั้นถือว่าท่านยกเลิกการเดินทางโดยอัตโนมัติ

## กรณียกเลิกการจอง

ตามหลักเกณฑ์เกี่ยวกับการกำหนดอัตราค่าบริการคืนให้แก่นักท่องเที่ยว 2563

- ยกเลิกการเดินทางล่วงหน้า ล่วงหน้า 30 วันขึ้นไป ก่อนวันนำเที่ยวคืนเงินทั้งหมด  
(โดยหักจากค่าใช้จ่ายจริง เช่น ค่าวีซ่า ค่ามัดจำ ของบัตรโดยสารเครื่องบิน ค่าใช้จ่ายที่จำเป็นอื่นๆ )
- ยกเลิกการเดินทางล่วงหน้า ไม่น้อยกว่า 15 วัน ก่อนวันนำเที่ยว คืนเงิน 50 % ของค่าทัวร์
- ยกเลิกการเดินทางล่วงหน้า น้อยกว่า 15 วัน ก่อนขอสงวนสิทธิ์คืนเงินในทุกกรณี

**(สำคัญมาก!!! หากว่าสายการบินใด ๆ กำหนดให้บริษัทจะต้องชำระค่าตัวเครื่องบิน 100% ก่อนการเดินทางไม่น้อยกว่า 15 วัน ในส่วนของการชำระค่าตัวเครื่องบินดังกล่าวจะไม่สามารถคืนเงินให้กับผู้เดินทางได้)**

### เงื่อนไขและข้อกำหนดอื่นๆ

- บริษัทฯ ขอสงวนสิทธิ์ในการเลื่อนหรือยกเลิกการเดินทาง หากคณะทัวร์มีผู้เดินทางต่ำกว่า 20 ท่าน โดยจะแจ้งให้ผู้เดินทางทราบล่วงหน้าอย่างน้อย 15 วัน ก่อนการเดินทาง(อาจเปลี่ยนแปลงราคาในกรณีที่ผู้ร่วมเดินทางไม่ถึงจำนวนที่ระบุ)
- กรณีท่านมีการเดินทางด้วย**ตัวเครื่องบินภายในประเทศหรือออกตัวโดยสารระหว่างประเทศเอง** ต้องรบกวนแจ้งให้กับเราทราบ ณ วันที่สำรองที่นั่ง หากไม่มีการแจ้งเรื่องไว้ จะไม่สามารถเรียกกร้องค่าเสียหายที่เกิดขึ้นจากตัวเครื่องบินดังกล่าวได้
- กรุณา **อย่าขีดเขียน ฉีก หรือประทับตราใดๆ** ที่ไม่เกี่ยวข้อง ลงในหนังสือเดินทาง หากทางสายการบินไม่อนุญาตให้ เช็คอินหรือตำรวจตรวจคนเข้าเมืองประเทศนั้นๆ ปฏิเสธการเข้า-ออกประเทศ ทางบริษัทไม่รับผิดชอบทุกกรณี
- บริษัทฯ ขอสงวนสิทธิ์เก็บค่าภาษีสนามบินทุกแห่งและภาษีตัวทุกชนิดเพิ่ม หากสายการบินปรับขึ้นก่อนวันเดินทาง
- หากท่านไม่เดินทางกลับพร้อมคณะทัวร์ ตัวเครื่องบินซากกลับซึ่งยังไม่ได้ใช้ ไม่สามารถนำมาขอคืนเงินได้
- ในระหว่างการท่องเที่ยวนี้ หากท่านไม่ใช้บริการใดๆ ไม่ว่าทั้งหมดหรือบางส่วน ถือว่าท่านสละสิทธิ์ ไม่สามารถเรียกร้องขอคืนค่าบริการได้
- ค่าบริการที่ท่านชำระกับทางบริษัทฯ เป็นการชำระแบบเหมาขาด และทางบริษัทฯ ได้ชำระให้กับบริษัทฯ ตัวแทนแต่ละแห่งแบบเหมาขาดเช่นกัน ดังนั้นหากท่านมีเหตุอันใดที่ทำให้ท่านไม่ได้ท่องเที่ยวพร้อมคณะตามรายการที่ระบุไว้ ท่านจะขอคืนค่าบริการไม่ได้
- หากท่านถูกเจ้าหน้าที่ตรวจคนเข้าเมืองของประเทศนั้นๆ ปฏิเสธการเข้า-ออกเมือง ด้วยเหตุผลใดๆ ก็ตาม ถือเป็นเหตุผลซึ่งอยู่นอกเหนืออำนาจและความรับผิดชอบของบริษัทฯ ทางบริษัทฯ ขอสงวนสิทธิ์ที่จะไม่คืนเงินบางส่วนหรือทั้งหมด
- หากท่านถูกปฏิเสธการเข้า-ออกเมือง ไม่ว่าจะประเทศใดจนทำให้ท่านไม่สามารถเดินทางต่อไปได้ คณะทัวร์ท่านอื่นๆ รวมถึงไกด์จะไม่สามารถรอท่าน ณ สนามบินได้ จำเป็นต้องออกเดินทางตามโปรแกรมที่วางไว้ แต่ทางตัวแทนบริษัทฯ จะทำหน้าที่ประสานงานและเจ้าหน้าที่ที่จะทำการติดต่อช่วยเหลือท่านเป็นระยะ
- บริษัทฯ จะไม่รับผิดชอบต่อกรณีที่กองตรวจคนเข้าเมืองของประเทศไทยงดออกเอกสารเข้าเมืองให้กับชาวต่างชาติ หรือ คนต่างด้าวที่ท่านพักอยู่ในประเทศไทย แต่จะทำหน้าที่ช่วยเหลือเจรจา แต่อำนาจสิทธิขาดเป็นของทางกองตรวจคนเข้าเมือง
- บริษัทฯ ขอสงวนสิทธิ์ที่จะไม่รับผิดชอบต่อค่าใช้จ่าใดๆ ในกรณีที่เกิดเหตุสุดวิสัย เช่น การยกเลิกหรือล่าช้าของสายการบิน, อุบัติเหตุ, ภัยธรรมชาติ, การนัดหยุดงาน, การจลาจล หรือสิ่งของสูญหายตามสถานที่ต่าง ๆ ที่เกิดเหนืออำนาจควบคุมของบริษัทฯ
- บริษัทฯ จะทำหน้าที่เป็นตัวแทนในการเรียกร้องค่าชดใช้จากสายการบิน, โรงแรมหรือบริษัทขนส่งเมื่อเกิดการสูญหายของสัมภาระระหว่างการเดินทาง แต่จะไม่รับผิดชอบต่อการสูญหายดังกล่าว
- บริษัทฯ ขอสงวนสิทธิ์ที่จะเปลี่ยนแปลงรายการทัวร์ตามความเหมาะสม และสถานการณ์ต่างๆ ทั้งนี้ทางบริษัทฯ จะยึดถือและคำนึงถึงความปลอดภัย รวมถึงประโยชน์สูงสุดของลูกค้าส่วนมากเป็นสำคัญ
- เมื่อท่านตกลงชำระเงินไม่ว่าทั้งหมดหรือบางส่วนกับทางบริษัทฯ จะถือว่าท่านได้ยอมรับในเงื่อนไขข้อตกลงต่างๆ แล้ว





# ตรวจ... RT-PCR แบบฟอร์ม **ญี่ปุ่น**

- ✓ ตรวจเช้า รับผลบ่าย
- ✓ บริการส่งที่บ้าน เก็บเงินปลายทางได้
- ✓ ไม่ต้องโอน จ่ายเงินที่คลินิกได้เลย

ลด 10% **1,890.-**

~~2,100.-~~

\*สำหรับลูกค้าที่จองทัวร์กับยูนิไทย



Line ID : @unithaitrip

ตรวจที่คลินิก	จองเองที่คลินิก	จองกับยูนิไทย ลด 10%
แบบปกติ 6 ช.ม.	2,100.- /ท่าน	1,890.- /ท่าน
แบบด่วน 3 ช.ม.	3,900.- /ท่าน	3,510.- /ท่าน
นอกสถานที่ (ที่บ้านก็ได้)	จองเองที่คลินิก	จองกับยูนิไทย ลด 10%
1 ท่าน	3,800.- /ท่าน	3,420.- /ท่าน
2-3 ท่าน	3,300.- /ท่าน	2,970.- /ท่าน
4-5 ท่าน	3,100.- /ท่าน	2,790.- /ท่าน
6-10 ท่าน	2,900.- /ท่าน	2,610.- /ท่าน
มากกว่า 10 ท่าน +	2,700.- /ท่าน	2,430.- /ท่าน

โทร : 02-234-5936

Line ID : @unithaitrip (อย่าลืมใส่ @)

## หากสนใจจองกรุณาติดต่อ

- สอบถามผ่าน Line กด -> <https://lin.ee/5nDHUO6>
- จองทัวร์ผ่าน FB inbox ก็ได้เช่นกัน -> <http://m.me/unithaitrip>
- หรือโทร 02-234-5936

UNITHAITRIP		แบ่งเป็นฝ่ายๆ ดังนี้	
การบริการทั้งหมดของเรา			
 <b>Unithai-Care</b> - ร้องเรียนการให้บริการ - บริการไม่สุภาพ (ดี-ชม)	Line ID : @unithaicare 02-234-5936 ต่อ 8	QR - ADD LINE	
 <b>Unithai Big Group</b> - จัดกรุ๊ปเหมา , Private Group - คู่งาน , สัมมนา , VIP Group	Line ID : @unithaibiggroup 02-234-5936 ต่อ 228	QR - ADD LINE	
 <b>Unithaiplus+ Team</b> - รวมทัวร์..คิดคุณภาพ - เน้นยุโรป ไม่เน้นโปรไฟไหม้	Line ID : @unithaiplusteam 02-234-5936	QR - ADD LINE	
 <b>Unithai เชียงใหม่</b> - รวมทัวร์..บินตรงจาก "เชียงใหม่" - มีสาขาที่ "เชียงใหม่"	Line ID : @unithainorth 02-234-5936	QR - ADD LINE	
 <b>โคตรโปรตั๋ว Unithai</b> - ตั๋วเครื่องบิน ลด 20-60% - ม้วนได้ 3-10 เดือน	Line ID : @proticket 02-234-5936 ต่อ 3	QR - ADD LINE	
 <b>Unithai Visa</b> - รับทำ Visa ทั่วโลก - ไม่ซื้อทัวร์กับเรา ก็ทำได้	Line ID : @unithaivisa 02-234-5936 ต่อ 4	QR - ADD LINE	