



UNITHAI TRIP CO.LTD
UNITHAI TRAVEL CO.LTD
 33/47 Wall Street Tower 11 Floor,
 Surawongse Road, Suriyawongse,
 Bangrak, Bangkok 10500
 ใบอนุญาตเลขที่ 11/02206



☎ 02-234-5936

LINE ID: @unithaitrip (อย่าลืมเติม @ นะคะ)

🌐 www.unithaitrip.com

รหัสโปรแกรม : 26424 (กรุณาแจ้งรหัสโปรแกรมทุกครั้งที่คุณถาม)

TOKYO FUJI SAKURA GOOD PRICE
6D3N – JAPAN AIRLINE



TOKYO FUJI SAKURA

ชมซากุระ-เส้นทางฟูจิ-โตเกียว 6วัน 3คืน

หุบเขาโอวาคุดานิ / ศาลเจ้าฮาโกเน่ / โกเทมบะห่าฮ่าตเลต / ภูเขาไฟฟูจิชั้น 5 / พิพิธภัณฑ์หมู่บ้านอียาชิโนซาโตะ
 ชมซากุระ ณ สวนชินจูกุเกียวเอน / ซ้อมบั้งถนนชินจูกุ / วัดอาซากุระ / ตลาดปลาซึกิจิ
 ซ้อมบั้งชิบูย่า / ซ้อมบั้งไทเวอร์ซิตีไอนด์ / อิสระซ้อมบั้ง 1 วันเต็มตามอรรถาศัย หรือซื้อทัวร์เสริมดีสนีย์แลนด์
ออนเซน 1 คืน / ในเมือง 2 คืน

GOOD PRICE 49,900 บาท/ท่าน

29 มี.ค.-03 เม.ย.66, 30 มี.ค.-04 เม.ย.66

อาหารบนเครื่อง น้ำดื่มวันละ 1 ขวด นน.กระเป๋า 23X2 กก. Wifi on bus



b2b2312

29 มีนาคม - 03 เมษายน 2566
30 มีนาคม - 04 เมษายน 2566

49,900.-

วันที่	โปรแกรมการเดินทาง	เช้า	บ่าย	ค่ำ	โรงแรม
1	กรุงเทพฯ-สนามบินสุวรรณภูมิ	-	-	-	-
2	สนามบินฮาเนดะ -อุทยานแห่งชาติฮาโกเน่-หุบเขาโอวาคุดานิ ศาลเจ้าฮาโกเน่-โกเทมบะพรีเมียมเอาท์เลต-ออนเซน	✈	○	○	FUJI KAWAGUCHIKO RESORT 
3	ภูเขาไฟฟูจิชั้น 5-พิพิธภัณฑ์หมู่บ้านอียาชิโนซาโตะ-เมืองโตเกียว ชมซากุระ ณ สวนชินจูกุเกียวเอน-ช้อปปิ้งถนนชินจูกุ	○	○	X	HIYORI HOTEL TOKYO <u>OR SIMILAR</u>
4	อิสระช้อปปิ้งหรือซื้อทัวร์เสริมดีสนีย์แลนด์	○	X	X	HIYORI HOTEL TOKYO <u>OR SIMILAR</u>
5	วัดอาซากุซะ-ตลาดปลาซึกิจิ-ช้อปปิ้งชิบูย่า-ไดเวอร์ซิตีโอโดบะ สนามบินฮาเนดะ	○	X	X	
6	สนามบินฮาเนดะ-กรุงเทพฯ	✈			

***** ชมซากุระคุ้มราคาเส้นทางฟูจิ-โตเกียว ***** / หุบเขาโอวาคุดานิ / ศาลเจ้าฮาโกเน่

โกเทมบะห์เอาท์เลต / ภูเขาไฟฟูจิชั้น 5 / พิพิธภัณฑ์หมู่บ้านอียาชิโนซาโตะ /

ชมซากุระ ณ สวนชินจูกุเกียวเอน / ช้อปปิ้งถนนชินจูกุ / วัดอาซากุซะ / ตลาดปลาซึกิจิ / ช้อปปิ้งชิบูย่า

ช้อปปิ้งไดเวอร์ซิตีโอโดบะ **อิสระช้อปปิ้ง 1 วันเต็มตามอัธยาศัย หรือซื้อทัวร์เสริมดีสนีย์แลนด์**

ออนเซน 1 คืน / ในเมือง 2 คืน / JAPAN AIRLINE FULL SERVICE กระเป๋า 46 กิโล

วันที่หนึ่ง : กรุงเทพฯ-สนามบินสุวรรณภูมิ

19.00 น. นัดหมายพบกันที่สนามบินสุวรรณภูมิ ประตู **8** เคาน์เตอร์ **R** สายการบินเจแปนแอร์ไลน์

จุดนัดพบ **ป้ายบริษัททัวร์** เจ้าหน้าที่บริการช่วยเหลือสัมภาระและกระเป๋าเดินทาง

21.55 น. ออกเดินทางสู่สนามบินฮาเนดะ โตเกียว เที่ยวบิน **JL 034** สายการบินเจแปนแอร์ไลน์



**วันที่สอง : สนามบินฮานะ / นาริตะ – อุทยานแห่งชาติฮาโกเน่ – หุบเขาโอวาคุดานิ
ศาลเจ้าฮาโกเน่ – โกเทมบะพรีเมียมเอาท์เล็ต – ออนเซน**

06.10 น. ถึง สนามบินฮานะ ประเทศญี่ปุ่น นำท่านผ่านตรวจคนเข้าเมืองเป็นที่เรียบร้อย

อุทยานแห่งชาติฮาโกเน่ ชื่อเสียงในด้านน้ำพุร้อนซึ่งเกิดจากความร้อนของภูเขาไฟรวมทั้งยังมีทิวทัศน์ของภูเขาไฟฟูจิที่สวยงาม นำท่าน **เดินทางโดยรถโค้ชสู่ หุบเขาโอวาคุดานิ** ที่ยังคงรุกรุ่นด้วยควันจากบ่อกำมะถันเดือดอยู่ตลอดเวลา ชมบ่อน้ำแร่กำมะถันซึ่งสามารถดื่มไขให้สุกได้ โดยชาวญี่ปุ่นมีความเชื่อว่าหากได้ทานไขดำหนึ่งฟองจะสามารถทำให้อายุยืนยาวขึ้นอีกประมาณ 7 ปี



กลางวัน รับประทาน อาหารกลางวัน ณ ร้านอาหารญี่ปุ่น

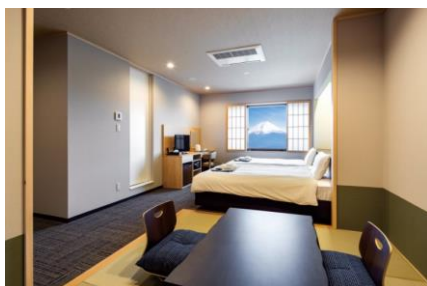


ศาลเจ้าฮาโกเน่ ตั้งอยู่ด้านล่างของภูเขาฮาโกเน่บริเวณชายฝั่งของทะเลสาบอาชิ สิ่งเกตุงายๆคือจะมีเสาโทริอิสีแดงตั้งเด่นอยู่ในทะเลสาบ และทางเดินไปยังศาลเจ้าโดยสองข้างทางจะมีตะเกียงแขวนเรียงรายอยู่ตลอดทาง ภายในศาลเจ้านั้นมีบรรยากาศที่เงียบสงบอยู่ท่ามกลางต้นไม้ใหญ่ มีความสวยงามตลอดทั้งปี

โกเทมบะพรีเมียมเอาท์เล็ต เป็นเอาท์เล็ตที่ใหญ่ที่สุดในญี่ปุ่น อยู่ห่างจากโตเกียวประมาณ 90 นาที มีบรรยากาศแบบเอาท์ดอร์ ภายในมีร้านค้ากว่า 200 ร้าน และศูนย์อาหาร รวมถึงชิงช้าสวรรค์ที่สูง 50 เมตร ร้านค้าต่างๆล้วนเป็นของพรีเมียมแบรนด์จากต่างประเทศ ไม่ว่าจะเป็นเสื้อผ้าแฟชั่น อุปกรณ์กีฬา เครื่องใช้ในครัวเรือน และสินค้าอิเล็กทรอนิกส์ ราคาจะต่ำกว่าร้านค้าปลีกที่ขายทั่วไปในญี่ปุ่น ร้านค้าที่ยังมีบริการ Tax Refund สำหรับนักท่องเที่ยวชาวต่างชาติด้วย

ค่ำ รับประทาน อาหารเย็น ณ โรงแรม

เข้าพัก ณ โรงแรม **FUJI KAWAGUCHIKO RESORT**  **แช่ออนเซนเพื่อผ่อนคลายความเมื่อยล้า**



วันที่สาม : ภูเขาไฟฟูจิชั้น 5 – พิพิธภัณฑ์หมู่บ้านอียาชิโนซาโตะ – เมืองโตเกียว
ชมซากุระ ณ สวนชินจูกุเกียวเอน – ช้อปปิ้งถนนชินจูกุ

เช้า รับประทาน อาหารเช้า ณ ห้องอาหารของโรงแรม

นำท่านเดินทางสู่ **ภูเขาไฟฟูจิ** ที่มีความสูงเหนือจากระดับน้ำทะเล 3,776 เมตร ภูเขาที่มีชื่อเสียงเป็นที่รู้จักไปทั่วโลกในเรื่องความสวยงามที่ธรรมชาติได้มอบมาให้อย่างลงตัว และยังถือว่าเป็นสัญลักษณ์หนึ่งของประเทศญี่ปุ่น ทั้งยังเป็นจุดมุ่งหมายของนักท่องเที่ยวต่างชาติที่มาเยือนญี่ปุ่นตลอดทุกฤดูกาล **นำท่านขึ้นสู่ชั้นที่ 5 ของภูเขาไฟฟูจิ (ขึ้นอยู่กับสภาพอากาศ)** ที่ทุกท่านจะได้เห็นถึงความสวยงามของตัวภูเขาและวิวโดยรอบของภูเขาไฟฟูจิ และสัมผัสกับความหนาวเย็น ให้ทุกท่านได้ถ่ายภาพความประทับใจเก็บไว้ และเลือกซื้อสินค้าของที่ระลึกซึ่งเป็นสัญลักษณ์รูปภูเขาไฟฟูจิในหลากหลายบรรยากาศได้อีกด้วย

พิพิธภัณฑ์หมู่บ้านอียาชิโนซาโตะ ตั้งอยู่ในพื้นที่ที่เคยเป็นหมู่บ้านเกษตรกรรมบนชายฝั่งทิศตะวันตกของทะเลสาบไซโกะ ซึ่งถูกพายุไต้ฝุ่นพัดถล่มในปี 1966 จนกระทั่งต่อมาอีก 40 ปีได้รับการบูรณะขึ้นใหม่ให้เป็นแบบดั้งเดิม และเปิดเป็นพิพิธภัณฑ์กลางแจ้งให้ประชาชนได้เข้าชมศึกษาเรียนรู้เกี่ยวกับวัฒนธรรม ลองและซื้อสินค้าหัตถกรรมแบบดั้งเดิมภายในหมู่บ้าน ประกอบด้วยบ้านกว่า 20 หลังคาเรือน ที่ได้รับการดัดแปลงให้เป็นร้านค้า ร้านอาหาร พิพิธภัณฑ์ และแกลเลอรี ซึ่งแต่ละหลังก็จะมี ความเชี่ยวชาญในงานฝีมือดั้งเดิมที่ต่างกัน



กลางวัน รับประทาน อาหารกลางวัน ณ ร้านอาหารญี่ปุ่น

ชมซากุระ ณ สวนชินจูกุเกียวเอน เดิมเคยเป็นที่พักของขุนนางผู้ปกครองเมืองโตเกียว และต่อมาได้ตกมาเป็นของราชวงศ์ในปี 1903 เป็นที่สำหรับพักผ่อนหย่อนใจ ภายในประกอบด้วยสวน 3 แบบ สวนญี่ปุ่น สวนสไตล์อังกฤษ สวนสไตล์ฝรั่งเศส ถือเป็นสวนสาธารณะขนาดใหญ่ที่สุดและเป็นที่ยอดนิยมที่สุดของกรุงโตเกียว

ช้อปปิ้งถนนชินจูกุ ช้อปปิ้งสินค้านานาชนิด อาทิเช่น สินค้าอิเล็กทรอนิกส์กล้องถ่ายรูป นาฬิกาชื่อดัง CASIO, SEIKO ณ ร้าน BIG CAMERA หรือ SAKURAYA, เสื้อผ้า ข้าวของเครื่องใช้ ภายใต้แบรนด์ MUJI, กระเป๋า หรือ รองเท้าแฟชั่น, เครื่องสำอางชื่อดังของญี่ปุ่น SHISHEDO, KANEBO, SEKISE, SKII และช้อปปิ้งสุตมันส์ ณ ร้าน 100 เยนอย่างจุใจ

ค่ำ **อิสระรับประทานอาหารค่ำตามอัธยาศัย**

เข้าพัก ณ โรงแรม HIYORI HOTEL TOKYO GINZA EAST หรือเทียบเท่า

ตลาดปลาซึกิจิ ศูนย์กลางในการแลกเปลี่ยนปลาและสัตว์น้ำขนาดใหญ่ที่สุดในโตเกียว นอกจากคุณจะได้เห็นปลาสดๆ และสัตว์น้ำชนิดต่างๆ ที่บางชนิดอาจไม่เคยเห็นจากที่ไหน คุณยังจะได้เพลิดเพลินกับร้านอาหารทะเลและร้านซูชิในราคาย่อมเยาอีกด้วย

คำ อธิบายประทานอาหารกลางวันตามอริยาศย์ ณ ตลาดปลาซึกิจิ

ช้อปปิ้งชิบูยา แหล่งช้อปปิ้งและเอนเตอร์เทนเมนท์สุดชิคขนาดใหญ่มiddleใจกลางโตเกียว สัญลักษณ์ของย่านนี้ก็คือ ห้าแยกข้ามถนนขนาดใหญ่เป็นการตัดกันของถนนหลายสายด้วยกัน ทำให้เมื่อสัญญาณไฟจราจรเปลี่ยนเป็นสีเขียว ผู้คนจากทุกฝั่งถนนก็จะเดินข้ามถนนพร้อมๆกัน ให้ท่านได้เก็บรูปเป็นที่ระลึก ท่านจะได้ตื่นตาตื่นใจกับแฟชั่นทันสมัยของหนุ่มสาวชาวแดนปลาติบจากร้านค้ามากมาย มากกว่า 100 ร้านค้า และ “ตึก 109” ตึกชื่อดังที่เป็นสัญลักษณ์ของย่านนั้น พร้อมทั้ง “เลือกชมและซื้อ” สินค้ามากมาย อาทิ เสื้อผ้า เครื่องสำอาง, รองเท้า, กระเป๋า และสินค้าอื่นๆอย่างจุใจ

ไดเวอร์ซิตีโอโดบะ ให้ท่านได้อิสระช้อปปิ้งในแหล่งช้อปปิ้งขนาดใหญ่ที่มีร้านค้าต่าง ๆ มารวมตัวกันถึง 154 ร้าน อาทิเช่น Coach, H&M, Chloe, Uniqlo, Zara , Daiso 100 Yen, Onitsuka และยังมีห้างให้เลือกเดินทั้ง AQUA CITY , VENUS FORT, DECK ให้ท่านได้เพลิดเพลินกับการช้อปปิ้ง



คำ อธิบายประทานอาหารค่ำ ณ ตามอริยาศย์

ได้เวลาอันสมควรนำท่านเดินทางสู่สนามบินฮาเนดะ เพื่อเดินทางกลับกรุงเทพฯ

วันที่หก: สนามบินฮาเนดะ – กรุงเทพฯ

00.40 น. ออกเดินทางสู่สนามบินสุวรรณภูมิ ด้วยเที่ยวบิน **JL 033** สายการบินเจแปนแอร์ไลน์

05.00 น. เดินทางถึงท่าอากาศยานสนามบินสุวรรณภูมิประเทศไทย โดยสวัสดิภาพและความประทับใจ

TOKYO FUJI SAKURA GOOD PRICE

6D3N BY JAPAN AIRLINE

กำหนดการเดินทาง	ผู้ใหญ่พักห้องละ 2-3 ท่าน	เด็กมีเตียงพักกับ ผู้ใหญ่ 1-2 ท่าน [อายุ 8-12 ปี]	เด็กไม่มีเตียงพัก กับผู้ใหญ่ 2 ท่าน [อายุ 2-7 ปี]	พักเดี่ยวเพิ่ม	JOINLAND
29 มีนาคม – 03 เมษายน 66	49,900.-	49,900.- JAL ไม่มีราคาตัวเด็ก	46,900.-	6,900.-	25,900.-
30 มีนาคม – 04 เมษายน 66	49,900.-	49,900.- JAL ไม่มีราคาตัวเด็ก	46,900.-	6,900.-	25,900.-

* กรุ๊ปการันตีออกเดินทาง 15 ท่าน กรณีไม่ถึงจำนวน ขอปรับราคาทัวร์หรือยกเลิกการเดินทาง *

** ราคานี้ยังไม่รวมค่าทิปเพื่อเป็นสินน้ำใจให้กับไกด์และคนขับรถท่านละ 2,000 เยน **

** โปรแกรมอาจจะมีการปรับเปลี่ยนตามความเหมาะสมของสภาพอากาศและฤดูกาล **

**ราคาอาจมีการปรับขึ้นในกรณีที่ราคาน้ำมันมีการปรับขึ้น แต่จะปรับตามความเป็นจริงที่
สายการบินประกาศปรับเท่านั้น (คิด ณ วันที่ 20 พย 65) **

- อัตรานี้รวม-



ค่าตัวเครื่องบินไป-กลับตามสายการบินที่ระบุ
ไป-กลับพร้อมคณะ รวมภาษีน้ำมันและสนามบิน



ค่าบริการน้ำแร่วันละ 1 ขวด (ประเทศญี่ปุ่น)



ค่ารถโค้ชปรับอากาศตามที่รายการระบุ



ค่าอาหารตามที่รายการระบุ



ค่าประกันภัยการเดินทางต่างประเทศ
เงื่อนไขตามกรมธรรม์ วงเงินสูงสุด 1,000,000 บาท



ค่าน้ำหนักกระเป๋าตามที่สายการบินกำหนด
กรณีเกินลูกค้าต้องเป็นผู้รับผิดชอบค่าใช้จ่าย



ค่าบริการมัคคุเทศก์ตลอดการเดินทาง



ค่าห้องพักโรงแรม 2 – 3 ท่าน



ค่าเข้าชมสถานที่ต่าง ๆ ตามรายการที่กำหนด



ค่าบริการซึ่งรวมภาษีมูลค่าเพิ่ม 7%
และหัก ณ ที่จ่าย 3%

- อัตรานี้ไม่รวม-



ค่าทำหนังสือเดินทาง และค่าใช้จ่ายที่เป็นส่วนตัวที่ไม่ระบุไว้ในรายการ เช่น ค่าโทรศัพท์ ค่าชักรีด เป็นต้น



ค่าทิปเพื่อเป็นสินน้ำใจให้กับไกด์และคนขับรถท่านละ 2,000 เยน



ราคาตั๋วเครื่องบินประกอบด้วย

- ✓ ค่าตั๋วเครื่องบินโดยสารระหว่างประเทศ **ชั้นประหยัด** (ไปและกลับ) โดย **สายการบินเจแปนแอร์ไลน์**
**** กรณีสนใจอัปเกรด BUSINESS CLASS หรือเลื่อนวันเดินทางกลับกรุณาติดต่อทางเรา ****
- ✓ ค่าธรรมเนียมเชื้อเพลิงและค่าภาษีสนามบินตามประกาศของแต่ละสายการบิน (ราคาอาจมีการปรับขึ้นในกรณีที่ราคาน้ำมันมีการปรับขึ้น แต่จะปรับตามความเป็นจริงที่สายการบินประกาศปรับเท่านั้น)
- ✓ ค่าสัมภาระและกระเป๋าเดินทางตามเงื่อนไข **สายการบินเจแปนแอร์ไลน์** น้ำหนักกระเป๋าเดินทางต้องมีน้ำหนักไม่เกิน **23 กิโลกรัม x 2 ใบ** กรณีที่น้ำหนักกระเป๋าเกินที่สายการบินกำหนด ผู้โดยสารต้องเป็นผู้รับผิดชอบค่าปรับตามกฎข้อกำหนดของสายการบินนั้นๆด้วยตนเอง



การชำระเงิน

- ✓ บริษัทรับมัดจำ **30,000.-** บาท สำหรับการจอง/ที่นั่ง
- ✓ ส่วนที่เหลือทั้งหมดชำระก่อนเดินทางอย่างน้อย 30 วัน **หรือตามเงื่อนไขพิเศษของทางบริษัทฯ กำหนด** (ทางบริษัทฯ อาจมีการเรียกเก็บส่วนที่เหลือทั้งหมดก่อน 30 วัน หรือจำเป็นต้องออกตั๋วเครื่องบินเพื่อเลี่ยงการเรียกเก็บเพิ่มค่าธรรมเนียมเชื้อเพลิงและค่าภาษีสนามบินตามประกาศครั้งใหม่ของสายการบินที่มีการเปลี่ยนแปลง โดยไม่จำเป็นต้องแจ้งให้ทราบล่วงหน้า)



การยกเลิกหรือเลื่อนการเดินทาง

*** ทางบริษัทรับการยกเลิกผ่านการแจ้งเป็นลายลักษณ์อักษรเท่านั้น ***

มากกว่า 46 วันก่อนการเดินทาง	คืนเงินมัดจำทั้งหมด หรือ หักค่าใช้จ่ายที่เกิดขึ้นตามจริง
ตั้งแต่ 45-30 วันก่อนการเดินทาง	ยึดเงินมัดจำ 10,000 บาท
ตั้งแต่ 29-15 วันก่อนการเดินทาง	คิดค่าบริการ 50% ของราคาทัวร์ทั้งหมด
ตั้งแต่ 14-0 วันก่อนการเดินทาง	เก็บค่าใช้จ่าย 100 % ของค่าทัวร์ทั้งหมด

สำคัญ

เงื่อนไขและรายละเอียดของการเดินทาง (กรุณาศึกษารายละเอียดทุกข้อ)

- ☑ บริษัทฯ สงวนสิทธิ์เปลี่ยนแปลงรายทัวร์ตามความเหมาะสมให้สอดคล้องกับสถานการณ์ ข้อจำกัดด้านภูมิอากาศ ณ วันเดินทางจริง โดยจะคำนึงถึงความปลอดภัย และประโยชน์สูงสุดของท่านลูกค้าโดยส่วนใหญ่เป็นหลัก
- ☑ เมื่อท่านตกลงชำระเงินไม่ว่าบางส่วนหรือทั้งหมดให้กับทางบริษัทฯ ถือว่าท่านยอมรับเงื่อนไขการเดินทางที่ระบุไว้ทั้งหมด
- ☑ ในกรณีที่ลูกค้าต้องการจองและซื้อตั๋วโดยสารการบินภายในประเทศ(ไทย)หรือใช้เส้นทางบินมาจากประเทศอื่น เพื่อร่วมทัวร์ในประเทศญี่ปุ่น ไม่ว่าจะเป็นการเดินทางก่อนหรือหลังจากคณะทัวร์นั้น ๆ กรุณาติดต่อสอบถามเจ้าหน้าที่ของบริษัทฯ ทุกครั้ง (กรณีที่ท่านออกตั๋วโดยมิได้แจ้งให้บริษัทฯ ทราบล่วงหน้า ทางบริษัทฯ ไม่รับผิดชอบค่าใช้จ่ายที่เกิดขึ้นไม่ว่ากรณีใด ๆ)
- ☑ กรณีกองตรวจคนเข้าเมืองทั้งในเมืองไทยและต่างประเทศปฏิเสธมิให้ท่านเดินทางเข้า/ออกเมือง บริษัทฯ ไม่คืนค่าทัวร์ในทุกกรณี

- ☑ บริษัทฯ ไม่รับผิดชอบต่อการถูกปฏิเสธหรือห้ามออกนอกประเทศ หรือปฏิเสธการเข้าประเทศของผู้เดินทางได้ เนื่องจากผู้เดินทางอาจมีสิ่งผิดกฎหมาย เอกสารเดินทางไม่ถูกต้อง ความประพฤติส่อไปในทางเสื่อมเสีย ภัยธรรมชาติ การประท้วง การก่อกวน ความล่าช้าการเลื่อนหรือยกเลิกเที่ยวบิน และอุบัติเหตุที่เกิดจากความประมาทของนักท่องเที่ยวเอง
- ☑ เมื่อท่านออกเดินทางไปกับคณะแล้ว งดใช้บริการรายการใดรายการหนึ่งหรือไม่เดินทางพร้อมคณะ ถือว่าท่านสละสิทธิ์ ไม่อาจเรียกร้องค่าบริการคืน ไม่ว่ากรณีใด ๆ ทั้งสิ้น
- ☑ ท่านที่แพ้อาหารหรือไม่สามารถทานอาหารบางอย่างได้ อาหารที่เกี่ยวข้องกับศาสนา กรุณาแจ้งพร้อมการจองทัวร์ ตัวโดยสารและสายการบิน

1. ตัวโดยสาร

1.1 การเดินทางเป็นหมู่คณะ ผู้โดยสารจะต้องเดินทางไป-กลับพร้อมกัน หากต้องการเลื่อนวันเดินทางไปหรือกลับ ท่านต้องชำระค่าธรรมเนียมเพิ่มตามเงื่อนไข (โปรดสอบถามและกรุณาแจ้งทันทีเมื่อทำการจองทัวร์)

การเปลี่ยนวันเดินทางขากลับต้องทำล่วงหน้าก่อน 30 วันเดินทางเท่านั้น

1.2 ที่นั่งบนเครื่องบิน เนื่องจากการจองเป็นหมู่คณะทางสายการบินจะเป็นผู้จัดทำที่นั่งให้เป็นกลุ่ม ในกรณีที่ไฟล์เดินทางในช่วงเทศกาลค่อนข้างแน่น อาจทำให้การจัดที่นั่งค่อนข้างยากแต่ทางบริษัทฯ จะพยายามให้ลูกค้าได้นั่งใกล้กันมากที่สุด

1.3 ค่าธรรมเนียมน้ำมันเชื้อเพลิงและค่าประกันวินาศภัยทางอากาศ คำนวณตามอัตราที่ทางสายการบินแจ้งค่าธรรมเนียม วันออกราคาทัวร์ หากสายการบินเปลี่ยนแปลงอัตราค่าธรรมเนียมใด ๆ เพิ่มขึ้นในภายหลัง **ถือเป็นค่าตัวเครื่องบินส่วนเพิ่มที่ผู้เดินทางต้องเป็นผู้ชำระ**

1.4 กรณีที่ทัวร์ออกตัวเครื่องบินไปแล้วลูกค้าไม่สามารถเดินทางได้ ทางสายการบินไม่อนุญาตให้เปลี่ยนชื่อตัวผู้เดินทางทุกกรณี บริษัทฯ ขอสงวนสิทธิ์ไม่คืนค่าบริการใด ๆ

1.5 ในกรณีแจ้งยกเลิกการเดินทางภายหลังบริษัทฯ ออกตัวเครื่องบินไปแล้วไม่สารทขอคืนเงินได้ทุกกรณี

1.6 การสะสมไมล์ของสายการบิน สามารถสะสมไมล์ได้

1.7 กรุณาแจ้งเบอร์สมาชิกสะสมไมล์ตั้งแต่เริ่มจองทัวร์ โดยกรอกในใบข้อมูลที่ทางบริษัทฯ ส่งให้เพื่อสิทธิประโยชน์สูงสุดของท่านเอง ในวันเดินทางไปและกลับ **กรุณาเก็บหางบัตรขึ้นเครื่องทุกใบไว้ตรวจสอบภายหลังท่านกลับถึงเมืองไทยว่าได้รับไมล์สะสมเรียบร้อยแล้ว** หากบัตรโดยสารขึ้นเครื่องหาย (Boarding Pass) ท่านไม่สามารถเรียกร้องใด ๆ ทั้งกับบริษัททัวร์และสายการบิน

2. สายการบิน

2.1 สำหรับผู้เดินทางซึ่ง **ตั้งครรภ์** สตรีตั้งครรภ์ทุกอายุครรภ์ต้องอยู่ในดุลพินิจของแพทย์และครอบครัวว่าควรเดินทางหรือไม่ (โปรดแจ้งพนักงานทันทีเมื่อทำการจองทัวร์) บริษัทฯ ขอเรียนว่าเราไม่อาจรับผิดชอบต่อเหตุการณ์ไม่คาดคิดใด ๆ จึงขอสงวนสิทธิ์ไม่รับผู้ร่วมเดินทางที่มีอายุครรภ์เกิน 4 เดือน / ผู้มีประวัติครรภ์เคยมีปัญหาหรือมีประวัติคลอดก่อนกำหนด

2.2 บริษัทฯ ยกเว้นการคืนเงิน กรณีท่านแจ้งยกเลิกคณะที่ออกเดินทางในช่วงเทศกาลวันหยุดสำคัญทุกเทศกาล บริษัทฯ ต้องทำการยืนยัน, ชำระมัดจำค่าตัวหรือชำระเต็มจำนวนกับสายการบิน โดยเฉพาะเที่ยวบินพิเศษ เช่น Charter Flight **จะไม่มีการคืนเงินมัดจำหรือค่าทัวร์ ไม่ว่าจะยกเลิกเวลาใดและยกเลิกด้วยกรณีใด ๆ**

2.3 บางรายการทัวร์ที่ต้องใช้สายการบินภายในประเทศน้ำหนักของกระเป๋าอาจถูกกำหนดให้ต่ำกว่ามาตรฐานได้ ทั้งนี้ขึ้นอยู่กับข้อกำหนดของแต่ละสายการบิน

2.4 อาหารบินเครื่องกรุณาแจ้งล่วงหน้าก่อน 14 วันเดินทาง

2.5 กรุณาส่งหน้าพาสปอร์ตให้ตรงกับเล่มที่ใช้เดินทาง กรณีเปลี่ยนแปลงหรือทำเล่มใหม่กรุณาแจ้งก่อน 14 วันเดินทาง กรณีที่ส่งหน้าพาสปอร์ต หรือชื่อผิดทางบริษัททัวร์จะไม่รับผิดชอบกรณีที่มีค่าใช้จ่ายในการเปลี่ยนแปลงเกิดขึ้น

บริษัทฯ ขอสงวนสิทธิ์ในการเปลี่ยนแปลงรายการโดยมีต้องแจ้งให้ทราบล่วงหน้า ทั้งนี้ขึ้นอยู่กับสภาวะอากาศ การเมืองสายการบิน การจราจรช่วงเทศกาลหรือวันหยุดของญี่ปุ่น และราคาอาจเปลี่ยนแปลงได้ตามความเหมาะสม ทั้งนี้ขึ้นอยู่กับอัตราแลกเปลี่ยนของเงินสกุลเยน



ตรวจ... RT-PCR แบบฟอร์ม **ญี่ปุ่น**

- ✓ ตรวจเช้า รับผลบ่าย
- ✓ บริการส่งที่บ้าน เก็บเงินปลายทางได้
- ✓ ไม่ต้องโอน จ่ายเงินที่คลินิกได้เลย

ลด 10% **1,890.-**

~~2,100.-~~

*สำหรับลูกค้าที่จองทัวร์กับยูนิไทย



Line ID : @unithaitrip

ตรวจที่คลินิก	จองเองที่คลินิก	จองกับยูนิไทย ลด 10%
แบบปกติ 6 ช.ม.	2,100.- /ท่าน	1,890.- /ท่าน
แบบด่วน 3 ช.ม.	3,900.- /ท่าน	3,510.- /ท่าน
นอกสถานที่ (ที่บ้านก็ได้)	จองเองที่คลินิก	จองกับยูนิไทย ลด 10%
1 ท่าน	3,800.- /ท่าน	3,420.- /ท่าน
2-3 ท่าน	3,300.- /ท่าน	2,970.- /ท่าน
4-5 ท่าน	3,100.- /ท่าน	2,790.- /ท่าน
6-10 ท่าน	2,900.- /ท่าน	2,610.- /ท่าน
มากกว่า 10 ท่าน +	2,700.- /ท่าน	2,430.- /ท่าน

โทร : 02-234-5936

Line ID : @unithaitrip (อย่าลืมใส่ @)

หากสนใจจองกรุณาติดต่อ

- สอบถามผ่าน Line กด -> <https://lin.ee/5nDHU06>
- จองตั๋วผ่าน FB inbox ก็ได้เช่นกัน -> <http://m.me/unithaitrip>
- หรือโทร 02-234-5936

 บริการทั้งหมดของเรา แบ่งเป็นฝ่ายๆ ดังนี้	
 Unithai-Care - ร้องเรียนการให้บริการ - บริการไม่สุภาพ (ดี-ชม)	Line ID : @unithaicare ☎ 02-234-5936 ต่อ 8 QR - ADD LINE 
 Unithai Big Group - จัดกรุ๊ปเหมา , Private Group - ค่างาน , สัมมนา , VIP Group	Line ID : @unithaibiggroup ☎ 02-234-5936 ต่อ 228 QR - ADD LINE 
 Unithaiplus+ Team - รวมทัวร์..คิดคุณภาพ - เน้นยุโรป ไม่เน้นโปรไฟไหม้	Line ID : @unithaiplusteam ☎ 02-234-5936 QR - ADD LINE 
 Unithai เชียงใหม่ - รวมทัวร์..บินตรงจาก "เชียงใหม่" - มีสาขาที่ "เชียงใหม่"	Line ID : @unithainorth ☎ 02-234-5936 QR - ADD LINE 
 โคตรโปรตั๋ว Unithai - ตั๋วเครื่องบิน ลด 20-60% - ผ่อนได้ 3-10 เดือน	Line ID : @proticket ☎ 02-234-5936 ต่อ 3 QR - ADD LINE 
 Unithai Visa - รับทำ Visa ทั่วโลก - ไม่ซื้อทัวร์กับเรา ก็ทำได้	Line ID : @unithaivisa ☎ 02-234-5936 ต่อ 4 QR - ADD LINE 