

# Ski Resort

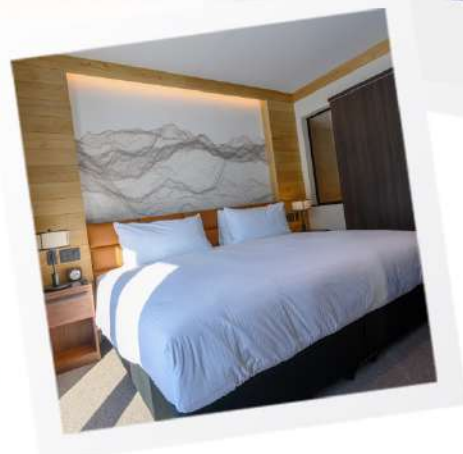
## Yu Kiroro



โรงแรมสกีรีสอร์ท  
บริการระดับ 5 ดาว

START / ห้อง

**17,099.-**





## How to get to Kiroro from New Chitose Airport?



1. Car Rental in Chitose Airport – 100 mins
2. JR Train from Chitose Airport to Otaru Station – 63 mins + Taxi or Shuttle Bus (20-30 mins)
3. Kiroro Shuttle bus – 120 mins
4. Limo service – 90 mins



## Guest Rooms and Suites

ROOM TYPE NUMBER	AREA (Sq.m)	
1 Bedroom Suite	62.13	16
2 Bedroom Suite	84.11 to 84.39	29
2 Bedroom Superior	94 to 106	22
2 Bedroom Family Suite	127.14	1
3 Bedroom Deluxe (Dual Key)		3
3 Bedroom Suite	121 to 127	7
3 Bedroom Superior	139.79	4
<b>Total Unit:</b>		<b>82</b>



## 1 Bedroom Suite

Situated amid the pristine scenery of Kiroro Resort a step away from the ski lifts



## 1 BEDROOM SUITE







**2 Bedroom Suite**  
 Your own private sanctuary, miles away from the everyday



# 2 BEDROOM SUITE





## 3 Bedroom Suite

LARGER GROUPS CAN BENEFIT FROM PLENTY OF SPACE, COMFORT AND LUXURY AFTER A FUN DAY OF ACTION ON THE SKI HILL HERE IN KIRORO.



## 3 BEDROOM SUITE Layout 1







# S E R V I C E S



## 24-Hour Concierge

Guests can take advantage of the 24-hour concierge service implemented to fulfil their every request. Round-the-clock service is there to see to the details of any special request made by tower guests.



The Yu Kiroro concierge service is highlighted throughout several areas of the living experience including the lobby concierge and club concierge, delivering the highest level of service for Yu Kiroro guests.

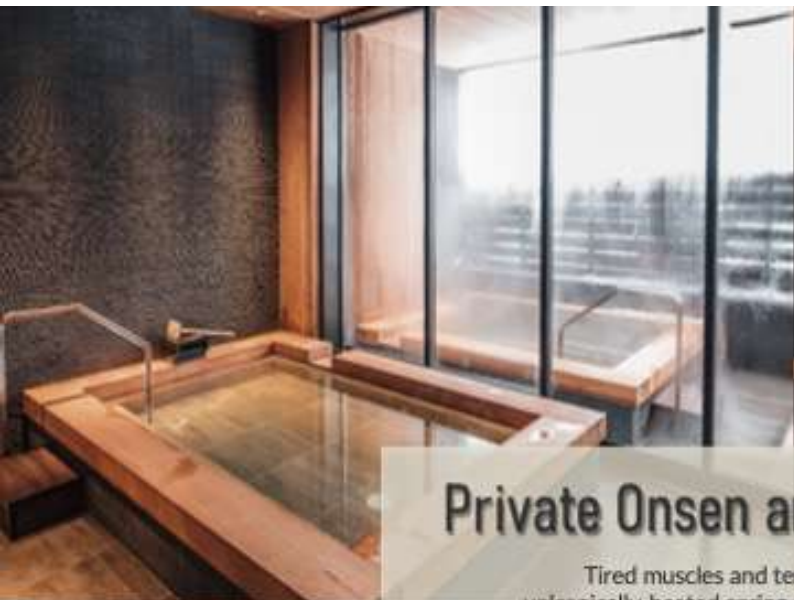


## Ski Valet

Managed by the experienced Kiroro Resortoperators, Yu Kiroro Ski Valet allows owners and guests to take full advantage its unparalleled ski-in ski-out position. Simply glide down to the ski valet after your day on the mountain and ski valet staff will take care of the rest.

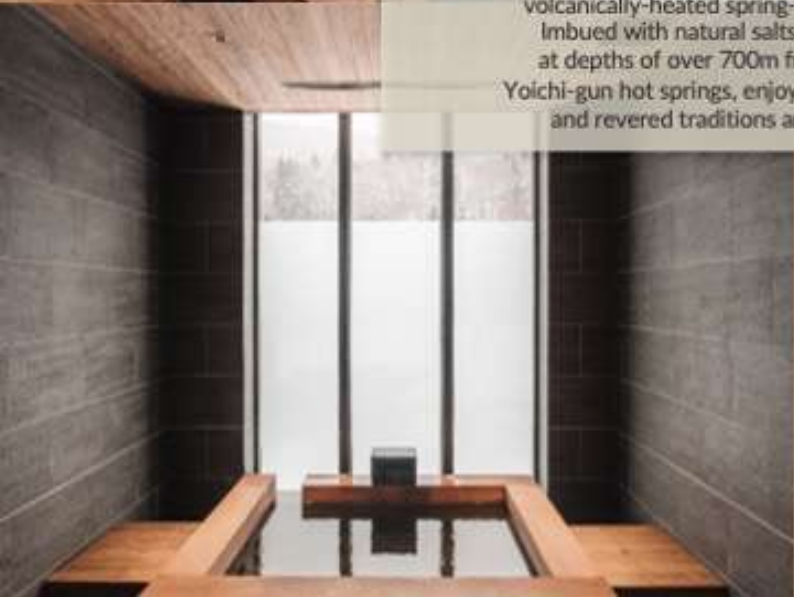






## Private Onsen and Public Onsen

Tired muscles and tensions melt away as volcanically-heated spring-water warms and soothes. Imbued with natural salts and minerals and tapped at depths of over 700m from geothermally heated Yoichi-gun hot springs, enjoy one of Japan's most famed and revered traditions amidst zen surroundings.



## Yukashi Restaurant

Yukashi is a 'dream come true' with a goal and purpose. Our mission was to create a bespoke dining experience the whole family could enjoy, seamlessly merging quality and familiarity with convenience.



YUKI KIRORO RESTAURANT



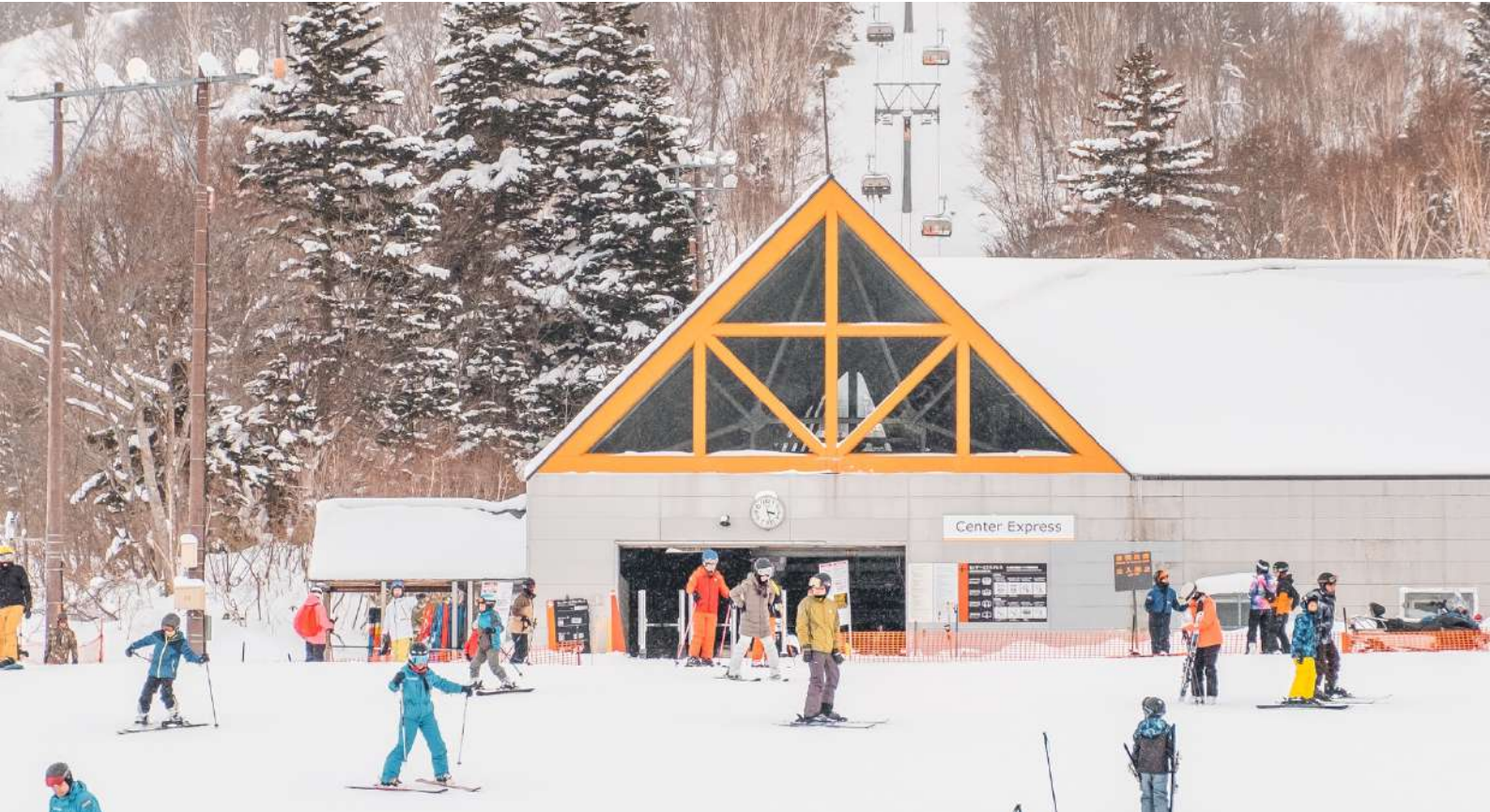
## Fitness Centre

Featuring a selection of the latest exercise equipment available, stay in shape and work up a sweat or enjoy a warm-down spin in Yu Kiroro's in-house fitness centre. Packed with equipment including treadmills, elliptical trainers, stationary bikes and a selection of strength training equipment.



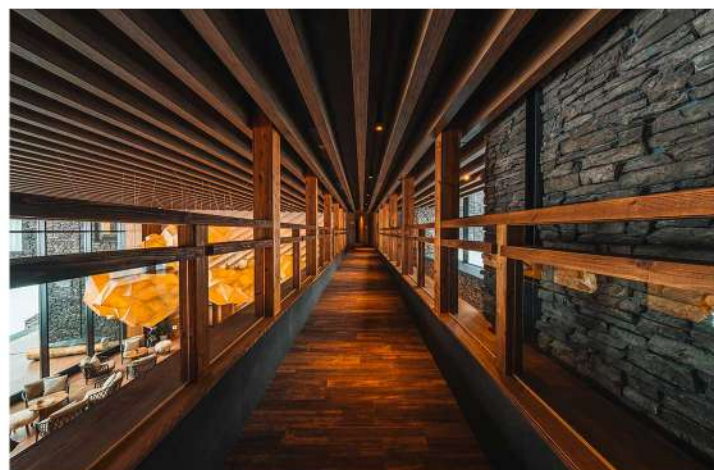
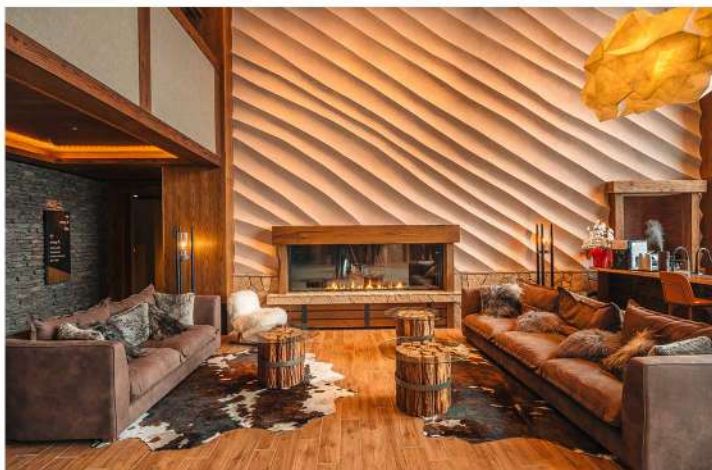
## Family Room & Kids Space

Yu Kiroro Family Room and Kid's Space is a fun and colorful dedicated play space right in the heart of the condominium. Rest at ease knowing that your little ones are having the time of their lives in a safe and inviting space.





# Lobby



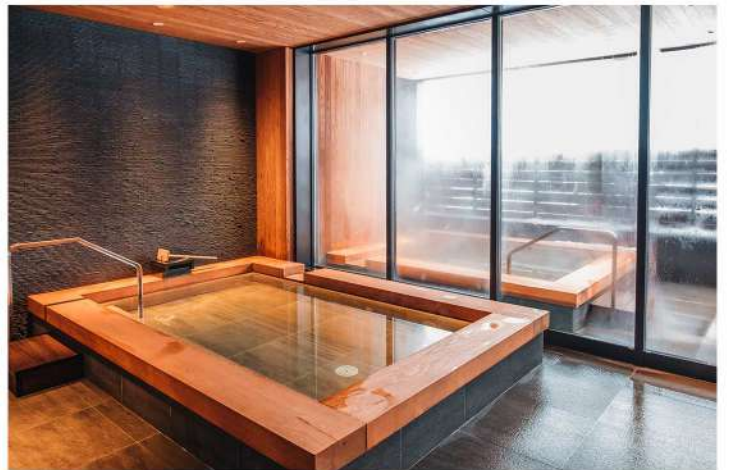


# Owner Lounge



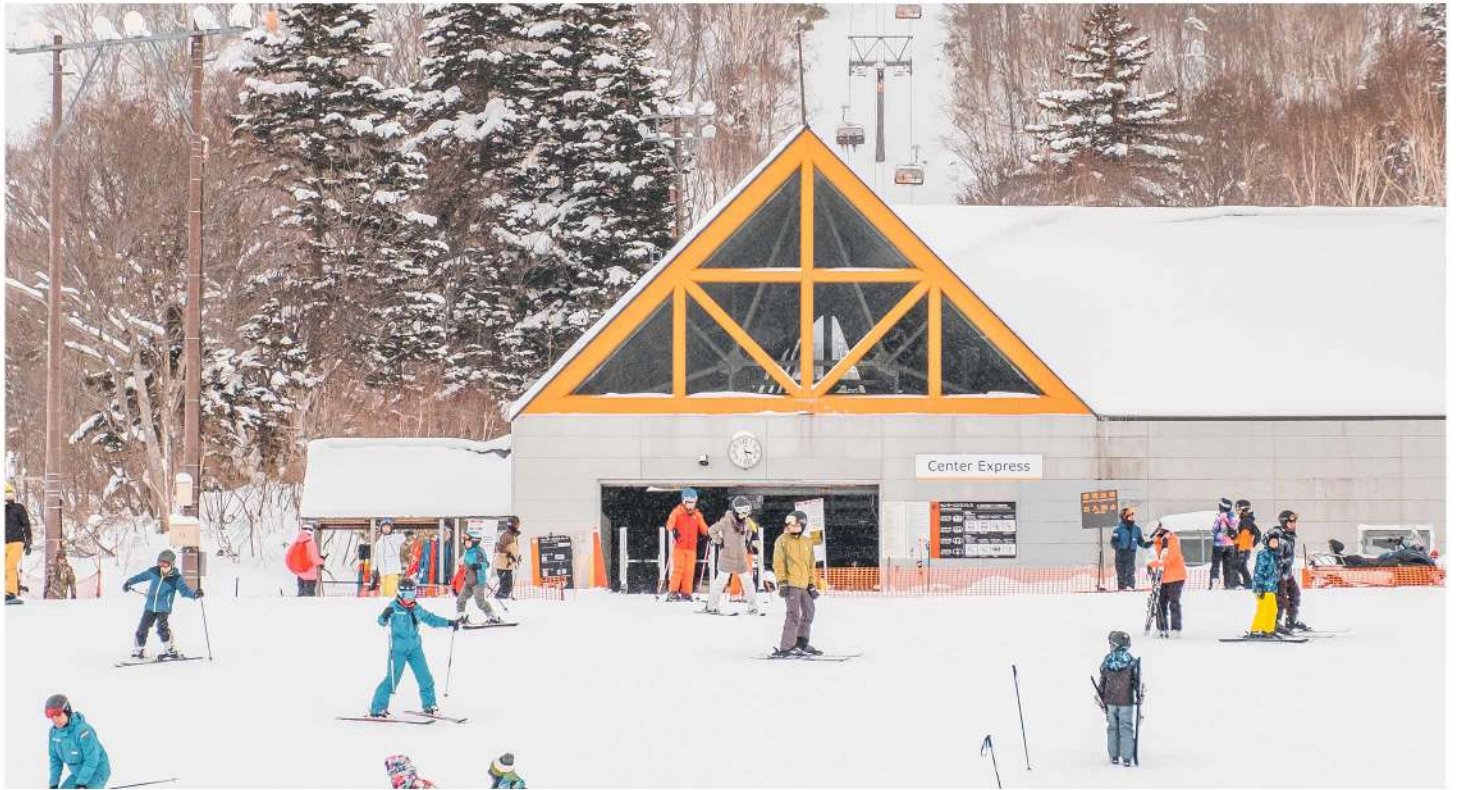


# Onsen





# Mountain Center





# ราคาห้องพัก \*เริ่มต้น

Seasonality	Saver	Powder	Holiday	Value
Room Type	1 Dec-15 Dec	16 Dec-22 Dec	3 Jan- 31 Jan	1 Mar-31 Mar
	1 Apr-28 Apr	1 Feb- 28 Feb		29 Apr-7 May
1 Bedroom Suite *พักได้ 2 ท่าน	17,099.-	19,399.-	21,199.-	17,499.-
ท่านที่ 3 ต้องเสียค่าใช้จ่าย “เตียงเสริม”				
2 Bedroom Suite *พักได้ 4 ท่าน สูงสุด 6 ท่าน	25,559.-	27,849.-	29,699.-	25,999.-
2 Bedroom Superior *พักได้ 4 ท่าน สูงสุด 6 ท่าน	26,699.-	28,999.-	30,789.-	27,111.-
2 Bedroom Deluxe *พักได้ 4 ท่าน สูงสุด 6 ท่าน	27,399.-	29,699.-	31,499.-	27,899.-
2 Bedroom Family Suite *พักได้ 4 ท่าน สูงสุด 6 ท่าน	28,999.-	31,249.-	33,099.-	29,499.-
ท่านที่ 5-6 ต้องเสียค่าใช้จ่าย “เตียงเสริม”				
3 Bedroom Suite *พักได้ 6 ท่าน สูงสุด 8 ท่าน	37,499.-	39,799.-	41,599.-	37,889.-
3 Bedroom Deluxe *พักได้ 6 ท่าน สูงสุด 8 ท่าน	39,799.-	42,099.-	43,899.-	40,199.-
3 Bedroom Superior *พักได้ 6 ท่าน สูงสุด 8 ท่าน	40,899.-	43,199.-	44,999.-	41,399.-
ท่านที่ 7-8 ต้องเสียค่าใช้จ่าย “เตียงเสริม”				

**\*ราคานี้เป็นราคาเริ่มต้น**

เตียงเสริม 5,200.- / ท่าน \*รวมอาหารเช้าแล้ว

Ski Lift 1 Day Ticket 1,999.-

Note RESORT CREDIT 5,000 เยน สำหรับใช้ในห้องพักของโรงแรม / ห้อง / คิน

# Option เสิร์มรถรับส่ง

รถรับส่งจากสนามบินChitose > Yu Kiroro (One Way)

- Alphard นั่งได้ 2-4 ท่าน **ราคา 13,200.-**
- Van นั่งได้สูงสุด 8 ท่าน **ราคา 14,600.-**
- Micro Bus นั่งได้สูงสุด 13 ท่าน **ราคา 20,200.-**

**\*ราคาเปลี่ยนแปลงได้ตามอัตราแลกเปลี่ยนและค่าแรงที่เปลี่ยนไป**

