



**UNITHAI TRIP CO.LTD**  
**UNITHAI TRAVEL CO.LTD**  
 33/47 Wall Street Tower 11 Floor,  
 Surawongse Road, Suriyawongse,  
 Bangrak, Bangkok 10500  
 โทร. 02-234-5936



☎ 02-234-5936 | LINE ID: @unithaitrip (อย่าลืมเติม @ นะคะ) | 🌐 www.unithaitrip.com

**รหัสโปรแกรม : 25886 (กรุณาแจ้งรหัสโปรแกรมทุกครั้งที่สอบถาม)**

**ทัวร์ดี...มินิทัวร์**  
**SIGJNO-TG01**



# นาคโง่า โอลงก้า ทดคยงนง

โทเบ สกัรโอดค สโนว์พาร์ค สวดยมก



**พทโกลัลเลอหล่งชโอดบั้ง**

**ฟรี**  
**รถบัส**

**เร่บด้น**

**45,977.-**

เด่บมทง  
 01 - 06 มี.ค. 66  
 14 - 19 มี.ค. 66

📍 **หลุมุบ้านช้รคควงโก:**

📍 **เช้ชมปรสกทโอลงก้า**



# เช็คอิน ญี่ปุ่น



เข้าชมปราสาทโอซาก้า



หมู่บ้านชิราคาวาโกะ



เทศกาลประดับไฟนาบะโนะซาโตะ



ลานสกีร็อคโค สโนว์พาร์ค



ศาลเจ้าฟูชิมิอินาริ



วัดคินคะคุจิ



โทเนฮาร์เบอร์แลนด์



ยูนิเวอร์ซัล สตูดิโอส์



โดทงโมริ



WINTER

ธันวาคม-กุมภาพันธ์  
0°C - 10 °C



SPRING

มีนาคม-พฤษภาคม  
10 °C - 20 °C



SUMMER

มิถุนายน-สิงหาคม  
20 °C - 30 °C



AUTUMN

กันยายน-พฤศจิกายน  
10 °C - 20 °C

วันที่	โปรแกรมทัวร์	อาหาร			โรงแรม
		เช้า	เที่ยง	เย็น	
1.	ทำอากาศยานสุวรรณภูมิ			✈	
2.	ทำอากาศยานซุมเซ็นแทรร์ นาโกย่า – ทาคายาม่า หมู่บ้านชิราคาว่าโกะ – เทศกาล ประดับไฟนาบาระ โนะซาโตะ	✈	🍴	-	Sanco Inn Kuwana Station หรือเทียบเท่า★★★★
3.	เที่ยวโต วัดคินคะคุจิ - ศาลเจ้าฟูชิมิอินาริ – เข้าชมปราสาทโอซาก้า – ช้อปปิ้งดิวตี้ฟรี ชินไซบาชิ โดทงโบริ	✓	🍴	-	Sarasa Hotel หรือเทียบเท่า★★★★
4.	ฟรีเคย์ อีสระท่องเที่ยว <b>**แนะนำยูนิเวอร์ซัล สตูดิโอส์**</b>	✓	-	-	Sarasa Hotel หรือเทียบเท่า★★★★
5.	โกเบ ลานสกีรีอคโค สโนว์พาร์ค - ย่านไชน่าทาวน์ - โกเบฮาร์เบอร์แลนด์ - พอร์ททาวเวอร์ - ริงกุออน	✓	-	อีสระ ริงกุออน	N Gate Hotel หรือเทียบเท่า★★★★
6.	ทำอากาศยานซุมเซ็นแทรร์ ช้อปปิ้งดิวตี้ฟรี – ทำอากาศยานสุวรรณภูมิ	✓	✈	✈	

## Day 1. ทำอากาศยานสุวรรณภูมิ



ขาไป TG644 BKK – NGO เวลา 00.05น. – 07.30น.      ขากลับ TG623 KIX – BKK เวลา 11.00น. – 15.40น.

**สัมภาระโหลดใต้เครื่อง 20 KG. ถ้อขึ้นเครื่อง 7 KG. บริการอาหารเครื่องดื่มบนเครื่อง  
(อาจมีการเปลี่ยนแปลงขึ้นอยู่กับสายการบิน)**

21.00น. คณะพร้อมกันที่ ทำอากาศยานสุวรรณภูมิ อาคารผู้โดยสารระหว่างประเทศชั้น 4 เคาน์เตอร์สายการบิน **การบินไทย** เจ้าหน้าที่ของ  
บริษัทฯ คอยให้การต้อนรับ และอำนวยความสะดวกในการขึ้นเครื่อง

00.05น. ออกเดินทางสู่ ทำอากาศยานคันไซ โดยเที่ยวบิน TG 644 คอยให้การต้อนรับ และอำนวยความสะดวกด้านเอกสาร

## Day 2. ท่าอากาศยานคันไซ - ทาคายาม่า หมู่บ้านชิราคาวาโกะ – เทศกาลประดับไฟนาบาระ

### โนะซาโตะ

นำท่านเดินทางสู่ ทาคายาม่า **หมู่บ้านมรดกโลกชิราคาวาโกะ** เป็นหมู่บ้านเก่าแก่อายุกว่า 250 ปีและกลายมาเป็นสถานที่ท่องเที่ยวยอดนิยมซึ่งเป็นที่รู้จักไปทั่วโลกด้วยเอกลักษณ์ของอาคารบ้านเรือนในหมู่บ้านที่ได้รับการดูแลอนุรักษ์อย่างดี และเสน่ห์จากความงดงามในฤดูกาลต่างๆ นอกจากนี้ยังได้รับการยกย่องให้เป็นมรดกโลกทางวัฒนธรรม จากองค์การยูเนสโกในปี ค.ศ. 1995



### เที่ยง 10 | บริการอาหารเที่ยง ณ ภัตตาคาร

นำท่านชม **เทศกาลประดับไฟ นาบาระ โนะซาโตะ** งานประดับไฟฤดูหนาวที่ยิ่งใหญ่ที่สุดในญี่ปุ่นจะมีการจัดแสดงแสงสี ยามราตรีและยังมีบริการจำหน่ายอาหารอีกด้วย สำหรับเทศกาลงานประดับไฟถือได้ว่าเป็นการประดับไฟที่อลังการอย่างสวยงามในธีมต่างๆ มีหลากหลายโซนและการแสดงไฟก็จะแตกต่างกันออกไป ไฮไลท์ของที่นี่คืออุโมงค์ทางเดินที่ประดับไฟระยิบระยับ หรือ Tunnel of Light ที่มีระยะทางกว่า 200 เมตร (เรียกได้ว่าให้บรรยากาศที่โรแมนติกสุดๆ) นอกจากนี้ที่ Nabana No Sato ในแต่ละปีก็จะมีธีมการจัดงานที่ไม่เหมือนกัน



### ค่ำ 10 | อีสรยานที่พัก

พัก : **Sanco Inn Kuwana Station** ระดับ 3 ดาว หรือเทียบเท่า

## Day 3. เกียวโต วัดคินคะคุจิ - ศาลเจ้าฟูชิมิอินาริ - เข้าชมปราสาทโอซาก้า - ช้อปปิ้งดิวตี้ฟรี

### ชินไซบาชิ โดทงโบริ

#### เช้า! บริการอาหารเช้า ห้องอาหารของโรงแรม

นำท่านเดินทางสู่ **เกียวโต วัดคินคะคุจิ** เป็นหนึ่งในวัดย่อยของโชโกคุจิโดยทั่วไปเรียกว่าวัดคินคะคุจิเพราะห่อเก็บพระธาตุ "คินคะคุ" มีชื่อเสียงเป็นพิเศษกล่าวกันว่าคฤหาสน์บนภูเขาทิศตะวันตกยามะโตะโนะสร้างขึ้นโดยโยชิมิสึ อาซิคางะ โชกุนคนที่สามของมูโระมาจิ โชกุนที่รับช่วงต่อคฤหาสน์ของคินสึเนะ ไชออนจิ ซุนนางในราชสำนักในสมัยคามาคูระ สอนและสถาปตยกรรมที่มีศูนย์กลางอยู่ที่ Kinkaku



จากนั้นเดินทางไปยัง **ศาลเจ้าฟูชิมิอินาริ** เป็นศาลเจ้าชินโตของเทพอินาริ อันเป็นเทพแห่งกสิกรรมตั้งอยู่ในเขตฟูชิมิ นครเกียวโต ประเทศญี่ปุ่น ศาลเจ้านี้เป็นหนึ่งในสถานที่ท่องเที่ยวยอดนิยมที่สุดของประเทศญี่ปุ่น ตัวศาลเจ้าตั้งอยู่บนพื้นที่เชิงเขาที่ระดับความสูง 233 เมตรเหนือระดับน้ำทะเล ซึ่งภูเขาก็มียานามเดียวกันคือภูเขาอินาริ ซึ่งรอบเชิงเขานี้ยังเป็นที่ตั้งของศาลเจ้าเล็กๆอีกมากมายตลอดระยะทาง 4 กิโลเมตร ซึ่งสามารถเดินเท้าและเยี่ยมชมได้โดยใช้เวลาเพียง 2 ชั่วโมง ตั้งแต่ยุคโบราณ ชาวญี่ปุ่นนับถือเทพอินาริในด้านการอุปถัมภ์ค้าขายและส่งเสริมความสำเร็จในการทำงานและกิจการ ซึ่งความศรัทธานี้ยังคงอยู่จนตราบจนปัจจุบัน บรรดาเสาโทริอิที่มากมายของศาลเจ้าแห่งนี้ล้วนเป็นศรัทธาจากบริษัท





นำท่านเข้าชม **ปราสาทโอซาก้า** แลนด์มาร์กอันดับหนึ่งของเมืองโอซาก้าที่ไม่ว่าใครก็ต้องมาเยือน นับเป็นสถานที่ท่องเที่ยวยอดนิยมเมื่อมาเยือนยังเมืองโอซาก้าด้วยความยิ่งใหญ่อลังการของตัวปราสาทที่มีถึง 8 ชั้น ห้อมล้อมด้วยกำแพงหิน คูน้ำ ไปจนถึง สวนนิชิโนมารุ ที่ครอบคลุมพื้นที่ขนาดใหญ่ มองแล้วคู่ตัดกับความเป็นเมืองทันสมัยที่อยู่รายล้อมจากตึกอาคารทันสมัย ทำให้ความรู้สึกเหมือนเป็นปราสาทโบราณที่หลุดเข้ามาในยุคปัจจุบัน

**เที่ยง 10 | บริการอาหารเที่ยง ภัตตาคาร**

**ข้อปั้งดิวิดีฟรีย่านชินไซบาชิ โดทงโบริ** ตั้งอยู่ทางตอนใต้ของเมืองโอซาก้า เรียกได้ว่าเป็นย่านยอดสุดสุดของเหล่านักท่องเที่ยวเลยก็ว่าได้ บอกเลยว่าถ้ามาโอซาก้าแล้วไม่มาเที่ยวย่านนี้ถือว่ามาไม่ถึง เนื่องจากเป็นย่านศูนย์กลางการช้อปปิ้งที่ใหญ่ที่สุดของเมืองโอซาก้าและภูมิภาคคันไซเลยทีเดียว แถมยังมีแลนด์มาร์กของเมืองอย่างเจ้าป้ายกอลลีโกะอยู่ที่ย่านนี้อีกด้วย โดยจะมีหลายข้อปั้งสตรีทรวมตัวกันอยู่ระหว่างสถานีรถไฟนัมบะ และสถานีรถไฟชินไซบาชิ เป็นศูนย์รวมแหล่งบันเทิงต่างๆ ร้านอาหาร และห้างสรรพสินค้ามากมายให้ได้เลือกช้อปปิ้งกันอย่างจุใจ



**ค่ำ 10 | อิสระย่าน ชินไซบาชิ**

**พัก : Sarasa Hotel ระดับ 3 ดาว หรือเทียบเท่า**

**Day 4. ฟรีเคย์ อิสระท่องเที่ยว \*แนะนำยูนิเวอร์ซัล สตูดิโอส์\***

**เช้า 10 | บริการอาหารเช้า ห้องอาหารของโรงแรม**



**ยูนิเวอร์ซัล สตูดิโอส์** เชิญพบกับความอลังการซึ่งเต็มไปด้วยเสน่ห์แห่งตำนานและจินตนาการของการผจญภัย นับเป็นส่วนสนุกแห่งแรกในเอเชียของ ยูนิเวอร์ซัล สตูดิโอส์ที่เปิดตัวอย่างยิ่งใหญ่อลังการในปี 2001 แต่ไม่ธรรมดาด้วยความใหญ่โตแต่ไซนอย่างๆ น่าดึงดูดใจคนจำนวนมากสวนสนุกแห่งนี้แบ่งเป็นโซนต่างๆ



**Super Nintendo World**



**The Wizarding World Harry Potter**



**The Amazing Adventure of Spiderman**



**Minion Park**



**Water World**



**Jurassic Park**



**Hollywood**



**Detective Conan**

หากต้องการซื้อตั๋ว Express Pass กรุณาแจ้งในวันจอง

<p><b>Package 1</b> Despicable Me Minion Mayhem</p>	<ul style="list-style-type: none"> <li>- Mario Kart: Koopa's Challenge</li> <li>- Harry Potter and the Forbidden Journey™</li> <li>- Despicable Me Minion Mayhem</li> <li>- The Amazing Adventures of Spider-Man - The Ride 4K3D หรือ Jurassic Park - The Ride (เลือกได้ 1 อย่าง)</li> <li>- รวม Express Pass: SUPER NINTENDO WORLD™ และ The Wizarding World of Harry Potter™</li> </ul>
<p><b>Package 2</b> The Flying Dinosaur</p>	<ul style="list-style-type: none"> <li>- Mario Kart: Koopa's Challenge</li> <li>- Harry Potter and the Forbidden Journey™</li> <li>- The Flying Dinosaur</li> <li>- The Amazing Adventures of Spider-Man - The Ride 4K3D หรือ Jurassic Park - The Ride (เลือกได้ 1 อย่าง)</li> <li>- รวม Express Pass: SUPER NINTENDO WORLD™ และ The Wizarding World of Harry Potter™</li> </ul>
<p><b>Package 3</b> Fun Ride</p>	<ul style="list-style-type: none"> <li>- Yoshi's Adventure</li> <li>- Despicable Me Minion Mayhem</li> <li>- JAWS™</li> <li>- The Amazing Adventures of Spider-Man - The Ride 4K3D หรือ Jurassic Park - The Ride (เลือกได้ 1 อย่าง)</li> <li>- รวม Express Pass: SUPER NINTENDO WORLD™</li> </ul>
<p><b>Package 4</b> Variety Choice</p>	<ul style="list-style-type: none"> <li>- Harry Potter and the Forbidden Journey™</li> <li>- Flight of the Hippogriff™</li> <li>- The Amazing Adventures of Spider-Man - The Ride 4K3D หรือ Jurassic Park - The Ride (เลือกได้ 1 อย่าง)</li> <li>- รวม Express Pass: The Wizarding World of Harry Potter™</li> </ul>
<p><b>Package 5</b> The Flying Dinosaur &amp; Jurassic Park</p>	<ul style="list-style-type: none"> <li>- Mario Kart: Koopa's Challenge</li> <li>- Yoshi's Adventure</li> <li>- Harry Potter and the Forbidden Journey™</li> <li>- Flight of the Hippogriff™</li> <li>- The Flying Dinosaur</li> <li>- Jurassic Park - The Ride</li> <li>- Hollywood Dream - The Ride หรือ JAWS™ (เลือกได้ 1 อย่าง)</li> <li>- รวม Express Pass: SUPER NINTENDO WORLD™ และ The Wizarding World of Harry Potter™</li> </ul>
<p><b>Package 6</b> Hollywood Dream - The Ride &amp; Spider Man</p>	<ul style="list-style-type: none"> <li>- Mario Kart: Koopa's Challenge</li> <li>- Yoshi's Adventure</li> <li>- Harry Potter and the Forbidden Journey™</li> <li>- Flight of the Hippogriff™</li> <li>- Hollywood Dream - The Ride</li> <li>- The Amazing Adventures of Spider-Man - The Ride 4K3D</li> <li>- Hollywood Dream - The Ride หรือ JAWS™ (เลือกได้ 1 อย่าง)</li> <li>- รวม Express Pass: SUPER NINTENDO WORLD™ และ The Wizarding World of Harry Potter™</li> </ul>
<p><b>Package 7</b> Attack On Titan XR Ride &amp; Despicable Me Minion Mayhem</p>	<ul style="list-style-type: none"> <li>- Mario Kart: Koopa's Challenge</li> <li>- Yoshi's Adventure</li> <li>- Harry Potter and the Forbidden Journey™</li> </ul>



	<ul style="list-style-type: none"> <li>- Flight of the Hippogriff™</li> <li>- Attack On Titan XR Ride</li> <li>- Despicable Me Minion Mayhem</li> <li>- Hollywood Dream - The Ride หรือ JAWS™ (เลือกได้ 1 อย่าง)</li> <li>- วิว Express Pass: SUPER NINTENDO WORLD™ และ The Wizarding World of Harry Potter™</li> </ul>
<b>Package 8</b> Attack On Titan XR Ride & SING on Tour	<ul style="list-style-type: none"> <li>- Mario Kart: Koopa's Challenge</li> <li>- Yoshi's Adventure</li> <li>- Harry Potter and the Forbidden Journey™</li> <li>- Flight of the Hippogriff™</li> <li>- SING on Tour</li> <li>- Attack On Titan XR Ride</li> <li>- Hollywood Dream - The Ride หรือ JAWS™ (เลือกได้ 1 อย่าง)</li> <li>- วิว Express Pass: SUPER NINTENDO WORLD™ และ The Wizarding World of Harry Potter™</li> </ul>
<b>Package 9</b> Attack On Titan XR Ride	<ul style="list-style-type: none"> <li>- Mario Kart: Koopa's Challenge</li> <li>- Harry Potter and the Forbidden Journey™</li> <li>- Attack On Titan XR Ride</li> <li>- The Amazing Adventures of Spider-Man - The Ride 4K3D หรือ Jurassic Park - The Ride (เลือกได้ 1 อย่าง)</li> <li>- วิว Express Pass: SUPER NINTENDO WORLD™ และ The Wizarding World of Harry Potter™</li> </ul>
<b>Package 10</b> Attack On Titan XR Ride & Hollywood Dream - The Ride	<ul style="list-style-type: none"> <li>- Hollywood Dream - The Ride</li> <li>- Attack On Titan XR Ride</li> <li>- The Flying Dinosaur</li> <li>- Hollywood Dream - The Ride หรือ JAWS™ (เลือกได้ 1 อย่าง)</li> </ul>
<b>Package 11</b> The Flying Dinosaur	<ul style="list-style-type: none"> <li>- Mario Kart: Koopa's Challenge</li> <li>- Yoshi's Adventure</li> <li>- Harry Potter and the Forbidden Journey™</li> <li>- Flight of the Hippogriff™</li> <li>- The Flying Dinosaur</li> <li>- Despicable Me Minion Mayhem</li> <li>- Hollywood Dream - The Ride หรือ JAWS™ (เลือกได้ 1 อย่าง)</li> <li>- วิว Express Pass: SUPER NINTENDO WORLD™ และ The Wizarding World of Harry Potter™</li> </ul>
<b>Package 12</b> Hollywood Dream - The Ride	<ul style="list-style-type: none"> <li>- Mario Kart: Koopa's Challenge</li> <li>- Yoshi's Adventure</li> <li>- Harry Potter and the Forbidden Journey™</li> <li>- Flight of the Hippogriff™</li> <li>- Hollywood Dream - The Ride</li> <li>- Despicable Me Minion Mayhem</li> <li>- Hollywood Dream - The Ride หรือ JAWS™ (เลือกได้ 1 อย่าง)</li> <li>- วิว Express Pass: SUPER NINTENDO WORLD™ และ The Wizarding World of Harry Potter™</li> </ul>

## Day 5. โกเบ ลานสกีรีคโค สโนว์พาร์ค - ย่านไชน่าทาวน์ - โกเบฮาร์เบอร์แลนด์ - พอร์ททาวเวอร์ - ริงกูอิออน

### เช้า ☀️ บริการอาหารเช้า ห้องอาหารของโรงแรม



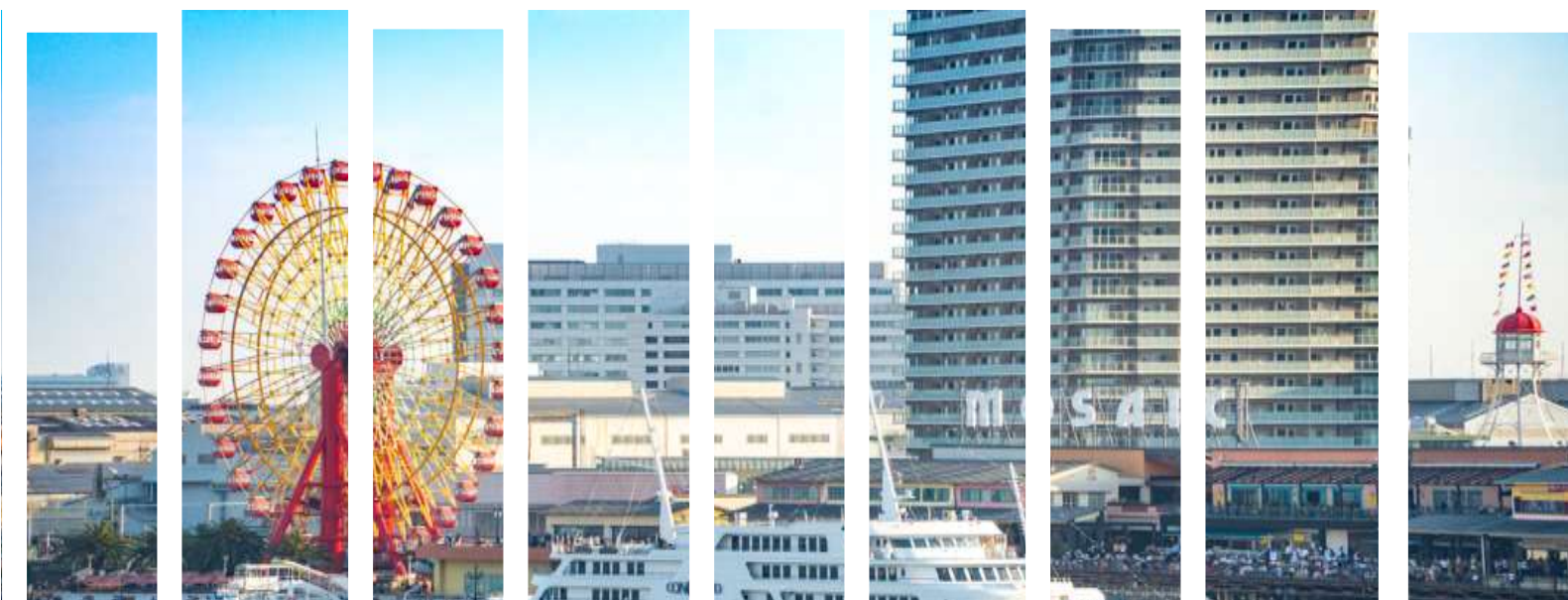
นำท่านเดินทางสู่ **เมืองโกเบ** จังหวัดเฮียวโงะ เป็นเมืองท่าการค้าและอุตสาหกรรมที่สำคัญเมืองหนึ่งของญี่ปุ่น โกเบจึงเป็นอีกเมืองหนึ่งที่มีความพิเศษที่เกิดจากการผสมผสานนี้ไม่เหมือนที่อื่นๆ โกเบเป็นเมืองที่ได้รับความนิยมจากนักท่องเที่ยวทั้งชาวญี่ปุ่นและชาวต่างชาติ ไม่ใช่แค่จากการหลอมรวมวัฒนธรรมเท่านั้น จากนั้นนำท่าน สู่ **ลานสกีรีคโค สโนว์พาร์ค** อิสระให้ท่านได้สนุกสนานกับกิจกรรมต่างๆ ไม่ว่าจะเป็นการเล่นสกีหรือกระดานเลื่อนหิมะ และเพลิดเพลินกับการถ่ายรูปท่ามกลางทุ่งหิมะอันขาวโพลน **(ไม่รวมอุปกรณ์และเครื่องเล่น)**

**ไชน่าทาวน์** หรือที่เรียกว่านังกิงมาจิ (Nankinmachi) เปิดเมื่อปี ค.ศ. 1868 ตอนท่าเทียบเรือโกเบเปิดให้ชาวจีนที่อพยพมาตั้งถิ่นฐาน ทำให้เป็นย่านที่อยู่อาศัยและย่านธุรกิจที่มีชีวิตชีวา



### เที่ยง ☀️ อิสระรับประทานอาหารตามอัธยาศัย

นำท่านเที่ยวชม **โกเบฮาร์เบอร์แลนด์** เป็นพื้นที่ริมอ่าวทางใต้ของแผ่นดินโกเบเป็นทำเลที่มีทัศนียภาพงดงาม เป็นย่านที่รวมทั้งแหล่งช้อปปิ้งและความบันเทิงที่หลากหลายที่โด่งดังมากๆ ของเมืองแห่งนี้ ตลอดเวียงอ่าวรูปตัว U จึงเพียบพร้อมไปด้วยสารพัดสิ่งที่ดีดูดีให้เข้าไปมากมาย อาทิ ร้านอาหาร โรงภาพยนตร์ สวนสนุกและท่าเรือล่องแม่น้ำ Concerto อันหรรษา ให้ท่านได้เพลิดเพลินกับบรรยากาศแบบคลาสสิกตามอัธยาศัย





นำท่านเดินทางสู่ **พอร์ต ทาวเวอร์** (ถ่ายภาพด้านบน) เป็นหอชมวิวที่สร้างจากท่อและมีรูปทรงคล้ายยกดองญี่ปุ่นแบบยาว โครงสร้างไฮเพอร์โบล่า ซึ่งเป็นรูปร่างเฉพาะพิเศษที่สุดในโลก ทาวเวอร์นี้ได้รับชื่อว่า "ความสวยงามของหอคอยโลหะ"



จากนั้นนำท่านช้อปปิ้ง **ริงกูอิออน** แหล่งช้อปปิ้งใหญ่ใกล้กับสนามบินคันไซ ให้ท่านเพลิดเพลินกับการเลือกซื้อสินค้า "แบรนด์เนม" ชื่อดังหลากหลายและสินค้าดีราคาพิเศษ อาทิ เครื่องสำอาง, เครื่องประดับ, เสื้อผ้า, กระเป๋า, รองเท้าอุปกรณ์กีฬา, เครื่องใช้ไฟฟ้า และยังเป็นแหล่งรวมสินค้าแบรนด์ญี่ปุ่น

ค่า **101** อิสระริงกูอิออน

พัก : N Gate Hotel ระดับ 3 ดาว หรือเทียบเท่า

## Day 6. ทำอากาศยานคันไซ ช้อปปิ้งดิวิตี้ฟรี - ทำอากาศยานสุวรรณภูมิ

**เช้า 101** บริการอาหารเช้า ห้องอาหารของโรงแรม

นำท่านเดินทางสู่ **ท่าอากาศยานคันไซ** เพื่อเดินทางกลับสู่กรุงเทพฯ ระหว่างนั้นทุกท่านยังสามารถ **ช้อปปิ้งดิวิตี้ฟรี** เลือกซื้อของฝากของที่ระลึกได้ ภายในสนามบิน

**11.00 น.** เห็นฟ้าสู่ กรุงเทพฯ โดย สายการบิน การบินไทย เที่ยวบินที่ TG 623

**15.40 น.** เดินทางกลับถึง สนามบินนานาชาติสุวรรณภูมิ โดยสวัสดิภาพ พร้อมความทรงจำสุดประทับใจ

Thank You

**หมายเหตุ :** บริษัทฯ ขอสงวนสิทธิ์ในการเปลี่ยนแปลงโปรแกรมทัวร์ โรงแรม ร้านอาหารตามความเหมาะสมเพื่อให้สอดคล้องกับสายการบิน สภาพอากาศ การจราจร ณ วันที่เดินทาง ทั้งนี้เราจะคำนึงถึงลูกค้าส่วนใหญ่เป็นหลัก

หากลูกค้าท่านใดที่ต้องออกตัวภายใน (เครื่องบิน, รถทัวร์, รถไฟ) กรุณาสอบถามเจ้าหน้าที่ก่อนทำการออกตัว เนื่องจากสายการบินอาจมีการปรับเปลี่ยนไฟท์ หรือ เวลาบิน

## อัตราค่าบริการ

กำหนดการเดินทาง	ผู้ใหญ่ พัก2-3ท่าน/ห้อง (ราคาต่อท่าน)	เด็กอายุ 3 - 6 ปี ไม่มีเตียง (ราคาต่อท่าน)	พักเดี่ยวเพิ่ม (ราคาต่อท่าน)
01 – 06 มีนาคม 66 (วันมาฆบูชา)	46,977.-	44,977.-	9,977.-
14 – 19 มีนาคม 66	44,977.-	42,977.-	9,977.

**\*\* กรณีห้องพักสำหรับ 3 ท่านไม่มี ลูกค้ำที่เดินทาง 3 ท่านต้องชำระค่าพักเดี่ยวเพิ่ม \*\***

**\*\*ราคาทัวร์ไม่รวมตั๋วเครื่องบิน(กรณีจอยแลนด์)คิดท่านละ 30,977 บาท\*\***

**\*\*เด็กอายุไม่เกิน 2 ปี ณ วันเดินทางกลับราคา 9,977 บาท เกิน 2 ปี มีเพียงคิดราคาปกติ\*\***

อัตราค่าบริการนี้สำหรับผู้เดินทาง 25 ท่านขึ้นไป หากไม่ครบตามจำนวนขอสงวนสิทธิ์  
เลื่อน การเดินทางหรือ เก็บค่าบริการเพิ่ม เพื่อให้คณะออกเดินทาง ตามความต้องการ

**\*\* ค่าบริการข้างต้นยังไม่รวม\*\***

ค่าทิปคนขับรถ ค่าหัวหน้าทัวร์ และ:มีคฤุเทศก์ท้องถิ่น**2,500บาท/ ทริป/ ท่าน**  
(ขอสงวนสิทธิ์เก็บในวันเช็คอินก่อนเดินทาง)

## เงื่อนไขการชำระเงิน

- กรุณาชำระเงินมัดจำ 25,000 บาท ภายใน 3 วันนับจากวันจอง พร้อมสำเนาหนังสือเดินทาง
- การจ่ายส่วนที่เหลือทั้งหมด กรุณาชำระก่อนการเดินทาง 30 วัน
- กรณีลูกค้าที่เดินทางไม่ได้สามารถแจ้ง เลื่อน การเดินทางได้ 1 ครั้ง ภายใน 90 วัน และต้องแจ้งให้ทราบไม่น้อยกว่า 45 วัน ก่อนวันเดินทาง หรือ แจ้ง เปลี่ยน ผู้เดินทางโดยต้องแจ้งไม่น้อยกว่า 21 วัน ก่อนเดินทาง (สำหรับผู้ที่มิวีซ่าแล้ว) และแจ้งไม่น้อยกว่า 30 วัน ก่อนวันเดินทาง( สำหรับผู้ที่ต้องทำวีซ่าใหม่)

หมายเหตุ : ระบบจะทำการยกเลิกการจองโดยอัตโนมัติ หากไม่ได้รับการชำระภายในวันที่กำหนด

## ขั้นตอนการเข้าประเทศญี่ปุ่น

- 1.หนังสือเดินทาง มีอายุการใช้งานเหลือไม่น้อยกว่า 6 เดือน นับจากวันเดินทางกลับและมีหน้าว่างที่ไม่มีตราประทับมากกว่า 2 หน้าขึ้นไป
- 2.ผู้เดินทางเข้าไม่ต้องตรวจหาเชื้อโควิด-19 หากได้รับวัคซีนครบ 3 เข็ม (ไขว้ได้) ดังนี้ Pfizer, Moderna,Astrazeneca,Johnson & Johnson,Covaxin,Novavax,sinovac,sinopharm
- 3.กรณีผู้เดินทางที่ยังไม่ได้รับวัคซีนหรือได้รับวัคซีนไม่ครบ 3 เข็ม ต้องมีใบรับรองผลตรวจเป็นลบเป็นภาษาอังกฤษแบบ RT-PCR ภายใน72ชม. ก่อนเดินทางถึงญี่ปุ่น

## อัตราค่าบริการนี้รวม



- ค่าตั๋วเครื่องบินไป - กลับ Economy Class รวมน้ำหนักกระเป๋าตามที่ระบุไว้ในรายการ และค่าภาษีสนามบินทุกแห่ง



- ค่าโรงแรมที่พัก ห้องละ 2-3 ท่าน, ค่าอาหาร, ค่าเข้าชม และค่ายานพาหนะทุกชนิด (ตามที่ระบุไว้ในรายการ)



- ค่าประกันภัยการเดินทาง (เงื่อนไขตามกรมธรรม์)

## อัตราค่าบริการนี้ไม่รวม



- ค่าใช้จ่ายส่วนตัวนอกเหนือจากที่ระบุไว้ในรายการ เช่น - ค่าทำหนังสือเดินทาง - ค่าอาหาร-เครื่องดื่ม,มินิบาร์ในห้อง, ค่าโทรศัพท์, ค่าอินเทอร์เน็ต



- ค่าตรวจหาเชื้อ COVID - 19ทุกรูปแบบ และค่าโรงแรมกักตัว ASQ (ถ้ามี)



- ค่าภาษีมูลค่าเพิ่ม 7% ภาษีหัก ณ ที่จ่าย 3% (กรณีต้องการใบเสร็จ-ใบกำกับภาษี) และค่าภาษีน้ำมันที่ทางสายการบินเรียกเก็บเพิ่มเติมอีก



- ค่าทิปคนขับรถ หัวหน้าทัวร์ และมัคคุเทศก์ท้องถิ่น

## เงื่อนไขการยกเลิก หรือ เลื่อนการเดินทาง หรือ เปลี่ยนผู้เดินทาง

- ยกเลิกการเดินทาง ขอสงวนสิทธิ์ในการคืนเงินมัดจำทุกกรณี
- ยกเลิกก่อนการเดินทาง 15 - 29 วัน เก็บค่าบริการ 50% ของราคาทัวร์ และค่าใช้จ่ายที่เกิดขึ้นจริง
- ยกเลิกก่อนการเดินทาง 1 - 14 วัน ขอสงวนสิทธิ์เก็บค่าบริการเต็มจำนวนของราคาทัวร์
- เลื่อนการเดินทาง แจ้งเลื่อนได้ 1 ครั้ง ภายใน 90 วันและต้องแจ้งให้ทราบไม่น้อยกว่า 45 วันก่อนวันเดินทาง
- เปลี่ยนผู้เดินทาง ต้องแจ้งให้ทราบไม่น้อยกว่า 21 วันก่อนวันเดินทาง (สำหรับผู้ที่มิมีวีซ่าแล้ว) และไม่น้อยกว่า 30 วันก่อนวันเดินทาง(สำหรับผู้ที่ต้องทำวีซ่าใหม่)

## เงื่อนไขและข้อกำหนดในการรับบริการ

1. บริษัทฯ ขอสงวนสิทธิ์ไม่รับท่านผู้เดินทางที่มีความประสงค์จะกลับเข้าประเทศ หรือเพื่อการอื่นใดอันมิใช่การท่องเที่ยว
2. บริษัทฯ ขอสงวนสิทธิ์ไม่คืนเงินค่าธรรมเนียมการยื่นวีซ่า หากมีการยื่นวีซ่าแล้ว ท่านไม่ได้ร่วมเดินทางหรือถูกปฏิเสธการเข้า-ออกจากประเทศใดๆ
3. บริษัทฯ ขอสงวนสิทธิ์ไม่รับผิดชอบค่าเสียหายจากความผิดพลาดในการสะกดชื่อ นามสกุล คำนำหน้าชื่อ เลขที่หนังสือเดินทาง และอื่นๆ เพื่อใช้ในการจองตั๋วเครื่องบิน ในกรณีที่ลูกค้ามิได้ส่งหน้าหนังสือเดินทางให้กับทางบริษัทฯ พร้อมการชำระเงินมัดจำ
4. บริษัทฯ ขอสงวนสิทธิ์ไม่รับผิดชอบใดๆ ต่อความเสียหายหรือค่าใช้จ่ายใดๆ ที่เพิ่มขึ้นของนักท่องเที่ยวที่มีได้เกิดจากความผิดของทางบริษัทฯ เช่นภัยธรรมชาติ การจลาจล การเมือง อุบัติเหตุ ความเจ็บป่วย ความสูญหายหรือเสียหายของสัมภาระ หรือการบริการของสายการบิน เป็นต้น
5. บริษัทฯ ขอสงวนสิทธิ์ในการปรับราคาค่าบริการเพิ่มขึ้นในกรณีที่มีการเปลี่ยนแปลงอัตราแลกเปลี่ยนเงินตราต่างประเทศ ค่าตัวเครื่องบินค่าภาษีเชื้อเพลิง การเปลี่ยนแปลงเที่ยวบิน ฯลฯ  
( อัตราค่าบริการนี้คำนวณจากอัตราแลกเปลี่ยนเงินตราต่างประเทศ ณ วันที่ทางบริษัทฯ เสนอราคา )
6. บริษัทฯ ขอสงวนสิทธิ์ในการยกเลิกสิทธิประโยชน์ของนักท่องเที่ยวไว้แล้ว แต่ไม่ชำระเงินมัดจำภายในระยะเวลาที่กำหนด
7. ตำแหน่งที่นั่งบนเครื่องบินเป็นไปตามเงื่อนไขตัวเครื่องบินแบบหมู่คณะของสายการบินต่างๆ บริษัทฯ ไม่สามารถเลือกตำแหน่งที่นั่งได้เอง
8. มัคคุเทศก์ หรือพนักงานตัวแทนของทางบริษัทฯ ไม่มีอำนาจในการให้คำสัญญาใดๆแทนบริษัทฯ และไม่รับฝากสิ่งของใดๆ ทั้งสิ้น

เมื่อท่านจองทัวร์และชำระเงินมัดจำแล้ว หมายถึงท่านยอมรับข้อตกลงและเงื่อนไขที่บริษัทฯ แจ้งแล้วข้างต้น โปรดอ่านข้อมูลรายการทัวร์ทุกครั้งก่อนทำการจอง หากมีข้อสงสัยกรุณาสอบถามเจ้าหน้าที่ก่อนทำการจอง



# ตรวจ... RT-PCR แบบฟอร์ม **ญี่ปุ่น**

- ✓ ตรวจเช้า รับผลบ่าย
- ✓ บริการส่งที่บ้าน เก็บเงินปลายทางได้
- ✓ ไม่ต้องโอน จ่ายเงินที่คลินิกได้เลย

ลด 10% **1,890.-**

~~2,100.-~~

\*สำหรับลูกค้าที่จองทัวร์กับยูนิไทย



Line ID : @unithaitrip

ตรวจที่คลินิก	จองเองที่คลินิก	จองกับยูนิไทย ลด 10%
แบบปกติ 6 ช.ม.	2,100.- /ท่าน	1,890.- /ท่าน
แบบด่วน 3 ช.ม.	3,900.- /ท่าน	3,510.- /ท่าน
นอกสถานที่ (ที่บ้านก็ได้)	จองเองที่คลินิก	จองกับยูนิไทย ลด 10%
1 ท่าน	3,800.- /ท่าน	3,420.- /ท่าน
2-3 ท่าน	3,300.- /ท่าน	2,970.- /ท่าน
4-5 ท่าน	3,100.- /ท่าน	2,790.- /ท่าน
6-10 ท่าน	2,900.- /ท่าน	2,610.- /ท่าน
มากกว่า 10 ท่าน +	2,700.- /ท่าน	2,430.- /ท่าน

โทร : 02-234-5936

Line ID : @unithaitrip (อย่าลืมใส่ @)



## หากสนใจจงกรุณาติดต่อ

- สอบถามผ่าน Line กด -> <https://lin.ee/5nDHUO6>
- จดท้วงผ่าน FB inbox ก็ได้เช่นกัน -> <http://m.me/unithaitrip>
- หรือโทร 02-234-5936

 <b>แบ่งเป็นฝ่ายๆ ดังนี้</b> <b>การบริการทั้งหมดของเรา</b>	
 <b>Unithai-Care</b> - ร้องเรียนการให้บริการ - บริการไม่สุภาพ (ดี-ชม)	Line ID : @unithaicare 02-234-5936 ต่อ 8 QR - ADD LINE 
 <b>Unithai Big Group</b> - จัดกรุ๊ปเหมา , Private Group - คู่งาน , สัมมนา , VIP Group	Line ID : @unithaibiggroup 02-234-5936 ต่อ 228 QR - ADD LINE 
 <b>Unithaiplus+ Team</b> - รวมทัวร์..คัดคุณภาพ - เน้นยุโรป ไม่เน้นโปรไฟไหม้	Line ID : @unithaiplusteam 02-234-5936 QR - ADD LINE 
 <b>Unithai เชียงใหม่</b> - รวมทัวร์..บินตรงจาก "เชียงใหม่" - มีสาขาที่ "เชียงใหม่"	Line ID : @unithainorth 02-234-5936 QR - ADD LINE 
 <b>โคตรโปรตั๋ว Unithai</b> - ตั๋วเครื่องบิน ลด 20-60% - ผ่อนได้ 3-10 เดือน	Line ID : @proticket 02-234-5936 ต่อ 3 QR - ADD LINE 
 <b>Unithai Visa</b> - รับทำ Visa ทั่วโลก - ไม่ซื้อทัวร์กับเรา ก็ทำได้	Line ID : @unithaivisa 02-234-5936 ต่อ 4 QR - ADD LINE 