



UNITHAI TRIP CO.LTD
UNITHAI TRAVEL CO.LTD
 33/47 Wall Street Tower 11 Floor,
 Surawongse Road, Suriyawongse,
 Bangrak, Bangkok 10500
 โทร. 02-234-5936



☎ 02-234-5936

LINE ID: @unithaitrip (อย่าลืมเติม @ นะคะ)

🌐 www.unithaitrip.com

รหัสโปรแกรม : 25620 (กรุณาแจ้งรหัสโปรแกรมทุกครั้งที่คุณสอบถาม)



Tokyo - Nikko

FUKUSHIMA

12 - 17 เมษายน 2566



Ouchi-Juku



Tokyo Disneyland



Zao Fox Village

6วัน 5คืน

75,900.-

สงกรานต์ดีตรงวัน

- เมืองโออาไร - ศาลเจ้าโออาไรอิโซซากิ - ตลาดปลาโออาไร
- สวนอะนะมิมะมะ - เมืองซาโอะ - หมู่บ้านสุนัขจิ้งจอกซาโอะ
- Funaoka Castle Ruins Park Sendai
- ชมซากุระ ริมน้ำชิโรอิชิ - ทะเลสาบโกชิคิบุมะ
- หมู่บ้านโออุจิจุกุ - กระเช้าลอยฟ้าอะเคจิไดระ
- วัดอาซากุสะ - ซ้อปิ้งชินจุกุ

****ท่องเที่ยวอิสระโตเกียว****

เมืองโออาไร - ศาลเจ้าโออาไรอิโซซากิ - ตลาดปลาโออาไร -
ฟุกุชิมะ - ริมน้ำชิโรอิชิ - เมืองซาโอะ - หมู่บ้านสุนัขจิ้งจอกซาโอะ
Funaoka Castle Ruins Park Sendai - สวนอะนะมิมะมะ - หมู่บ้านโออุจิจุกุ
เมืองนิคโก - กระเช้าลอยฟ้าอะเคจิไดระ - วัดอาซากุสะ - ซ้อปิ้งชินจุกุ
****ท่องเที่ยวอิสระโตเกียว****

รายการทัวร์

วันที่ 12 เม.ย. กรุงเทพฯ สนามบินสุวรรณภูมิ - สนามบินฮาเนดะ

(-/-/-)

- 06.30 น. พร้อมกันที่ **สนามบินนานาชาติสุวรรณภูมิ** ประตู 8 เคาน์เตอร์ R **สายการบินเจแปน แอร์ไลน์ (Japan Airline)** เจ้าหน้าที่ของบริษัทฯ คอยให้การต้อนรับ และอำนวยความสะดวกในการเช็คอิน
- 09.45 น. ออกเดินทางสู่เมืองโตเกียว ประเทศญี่ปุ่น โดยเที่ยวบินที่ **JL032**
- 18.00 น. เดินทางถึง **สนามบินฮาเนดะ ประเทศญี่ปุ่น** นำท่านผ่านขั้นตอนการตรวจคนเข้าเมืองและศุลกากรเรียบร้อยแล้ว (เวลาที่ญี่ปุ่น เร็วกว่าเมืองไทย 2 ชั่วโมง กรุณาปรับนาฬิกาของท่านเพื่อความสะดวกในการนัดหมายเวลา) *****สำคัญมาก!! ประเทศญี่ปุ่นไม่อนุญาตให้นำอาหารสด จำพวก เนื้อสัตว์ พืช ผัก ผลไม้ เข้าประเทศ หากฝ่าฝืนมีโทษปรับและจับ**
- 19.00 น. นำท่านเดินทางเข้าสู่ที่พัก
พักที่ **โรงแรม Hotel MONday Asakusa** หรือเทียบเท่าระดับเดียวกัน

วันที่ 13 เม.ย. เมืองโตเกียว - เมืองโออาริ - ศาลเจ้าโออาริอิโซซากิ - ตลาดปลาโออาริ - ฟุคุชิมะ - สวนสะนะมียะมะ (B/L/D)

เช้า

๑๐ รับประทานอาหารเช้า ณ ห้องอาหารของโรงแรม

นำท่านเดินทางสู่ **เมืองโออาริ จ.อิบารากิ** (ใช้เวลาเดินทางประมาณ 1.30 ชม.) ที่อุดมสมบูรณ์ไปด้วยชายหาดสำหรับเล่นทะเลสวยๆและอาหารแสนอร่อยอย่างปลาแองเกลอร์แห่งนี้เป็นที่ท่องเที่ยวยอดนิยมอันดับ 1 ของภูมิภาคคันโตเหนือ

นำท่านเดินทางสู่ **ศาลเจ้าโออาริอิโซซากิ (Oarai Isosaki Shrine)** ศาลเจ้าที่มีประวัติศาสตร์ยาวนาน ตั้งอยู่บนเนินเขาหันหน้าสู่มหาสมุทรแปซิฟิก เป็นหนึ่งในเสาโทริอิขนาดใหญ่ที่มีชื่อเสียงในภูมิภาคคันโต ถูกเลือกให้เป็นทรัพย์สินทางวัฒนธรรมแห่งจังหวัด และได้รับความเชื่อถือมาอย่างยาวนานในฐานะเทพเจ้าผู้ให้ความคุ้มครองการคมนาคมทางทะเล และความสงบสุขภายในครอบครัว นำท่านรับพลังงานบวก ณ เสาโทริอิแห่งคามิอิโสะ (Kamiiso no Torii) โทริอิสีเทาที่นิ่งสงบ บนโขดหินท่ามกลางฟองคลื่นสีขาวที่สาดกระเซ็น ซึ่งเป็นที่ประดิษฐานของเทพเจ้าโอนามิจิโนะมิโคโตะ และ เทพเจ้าสุคะนะฮิโคะโนะมิโคโตะ สร้างขึ้นตั้งแต่ 29 ธันวาคม ค.ศ.856 รวมทั้งยังเป็นจุดถ่ายรูปพระอาทิตย์ขึ้นที่มีชื่อเสียง มีนักท่องเที่ยวมากมายมาเฝ้าคอยเพื่อเก็บภาพช่วงเวลาที่แสงตะวันสาดส่องขึ้นสู่ขอบฟ้า



จากนั้นนำท่านเดินทางสู่ **ตลาดปลาโออาริ (Oaraicho)** (ใช้เวลาเดินทางประมาณ 15 นาที) ท่านสามารถชิมอร่อยกับอาหารทะเลสดใหม่ส่งตรงมาจากท่าเรือประมงโออาริ อาทิ ข้าวหน้าปลาดิบหรืออาหารทะเลปรุงย่าง นอกจากนี้ยังมีอาหารทะเลตากแห้งที่ทำเองโดยชาวประมง ซึ่งเหมาะสำหรับเป็นของฝากอีกด้วย อีสระรับประทานอาหารทะเลสดๆ แบบปิ้งย่าง เพลิดเพลินกับหลากหลายเมนู

ปลาสดๆ เช่น ปลาลังโค ปลาชิราสุ (ปลาข้าวสาร) ตามแต่ฤดูกาล หอยเชลล์ หอยตลับ หอยนางรม หมึกย่างเนย และกุ้ง เป็นต้น



เที่ยง

๑๐ รับประทานอาหารกลางวัน ณ กัตดาการ

นำท่านเข้าชม **ต้นซากุระ ณ สวนฮะนะมิยะมะ (Hanamiyama Park)** (ใช้เวลาเดินทางประมาณ 3 ชม.) ซึ่งเป็นที่เลื่องลือไปทั่วเนื่องจากชาวบ้านที่อาศัยบนเนินเขาแห่งนี้พร้อมใจกันปลูกไม้ดอกไม้ประดับมากกว่า 30 ชนิด ดอกไม้นานาพันธุ์เบ่งบานพร้อมกันในทุกฤดูใบไม้ผลิ **โดยเฉพาะซากุระพันธุ์ Somei Yoshino** บานสะพรั่งสลับกับสีส้มของ ดอกพีช บิวรี่ แมกโนเลีย คามิเลีย ฟอรัซซีเทีย และดอกกะโนะซะนะ ทำให้ทั่วทั้งเนินเขาถูกแต่งแต้มไปด้วยสีสันสวยงามจนได้รับฉายาว่า หุบเขาแห่งดอกไม้เมือง Fukushima กันเลยทีเดียว

*****หมายเหตุ*** ดอกไม้ชนิดต่างๆมีการบานและร่วง ไม่ตรงกันในทุกปี หากเกิดเหตุสุดวิสัย เช่น ดอกไม้ยังไม่บาน หรือ ร่วงโรยตามสภาพอากาศก่อนเวลา และทำให้ดอกไม้ไม่สวยงามดังภาพ ทางบริษัทฯ ขออนุญาตดำเนินรายการทัวร์ตามรายละเอียดเบื้องต้น เพื่อให้รายการทัวร์สามารถดำเนินต่อไปได้ โดยไม่มีเงื่อนไขใดๆ**



ค่ำ

๑๑ รับประทานอาหารค่ำ ณ กัตดาการ

พักที่

ได้เวลาสมควรนำท่านเดินทางกลับสู่ที่พัก
โรงแรม **Hotel Sankyo Fukushima** หรือเทียบเท่าระดับเดียวกัน

วันที่ 14 เม.ย. เมืองซาโอะ - หมู่บ้านสุนัขจิ้งจอกซาโอะ - ชมซากุระริมแม่น้ำชิโรอิชิ - Funaoka Castle Ruins Park Sendai - ทะเลสาบโกชิคินุมะ - ฟุคุชิมะ

(B/L/D)

เช้า

📍 **รับประทานอาหารเช้า ณ ห้องอาหารของโรงแรม**

นำท่านเดินทางสู่เมือง **Zao** (ใช้เวลาเดินทางประมาณ 1 ชม.)

นำท่านเดินทางสู่ **หมู่บ้านสุนัขจิ้งจอกซาโอะ (Zao Fox Village) (รวมบัตรเข้าชม)** ตั้งอยู่ใกล้กับเมืองชิโรอิชิในภูเขาของจังหวัดมียากิ เปิดให้เข้าชมตั้งแต่ปี 1990 ภายในหมู่บ้านมีสัตว์นานาชนิดกว่า 100 ตัว รวมถึงสุนัขจิ้งจอก 6 สายพันธุ์ที่วิ่งไปมาได้อย่างอิสระในพื้นที่กว้าง ผู้เข้าชมสามารถเข้าถึงตัวสัตว์ต่างๆ ได้อย่างใกล้ชิด และสามารถป้อนอาหารได้อีกด้วย แต่ก็ควรระมัดระวังในการให้อาหารด้วยเช่นกัน



นำท่านเดินทางสู่เมือง **ฟุคุชิมะ (Fukushima)** (ใช้เวลาเดินทางประมาณ 3.30 ชม.) ซึ่งเป็นจังหวัดที่มีพื้นที่ขนาดใหญ่เป็นอันดับ 3 ของประเทศญี่ปุ่น ครอบคลุมพื้นที่ชายฝั่งมหาสมุทรแปซิฟิกแผ่ลึกกว้างเข้าไปยังเขตที่ราบสูงของภาคตะวันออกเฉียงเหนือของประเทศ ทำให้ฟุคุชิมะมีแหล่งท่องเที่ยวธรรมชาติที่มีชื่อเสียงหลากหลายรวมทั้งแหล่งเที่ยวทางประวัติศาสตร์ ภูเขาและบ่อน้ำพุร้อน จากนั้นนำท่านเดินทางสู่ **ฮิโตเมะเซมบงซากุระ (Hitomesenbon zakura)** แปลว่า ซากุระ 1,000 ต้น ที่เห็นได้ในคราวเดียว **ริมแม่น้ำชิโรอิชิ (Shiroishi River)** มีต้นซากุระกว่า 1,200 ต้น ที่ทอดตัวเป็นแนวยาวราว 8 กิโลเมตร ในวันที่ท้องฟ้าโปร่ง จะสามารถมองเห็นเทือกเขาชะโอ (Mt. Zao) เป็นฉากหลัง ซึ่งทิวทัศน์อันงดงามนี้เป็นหนึ่งในสัญลักษณ์ของภูมิภาคโทโฮคุ (Tohoku) โดย 1 ใน 3 ของจำนวนซากุระทั้งหมดของที่นี่มีอายุมากกว่า 90 ปี



เที่ยง

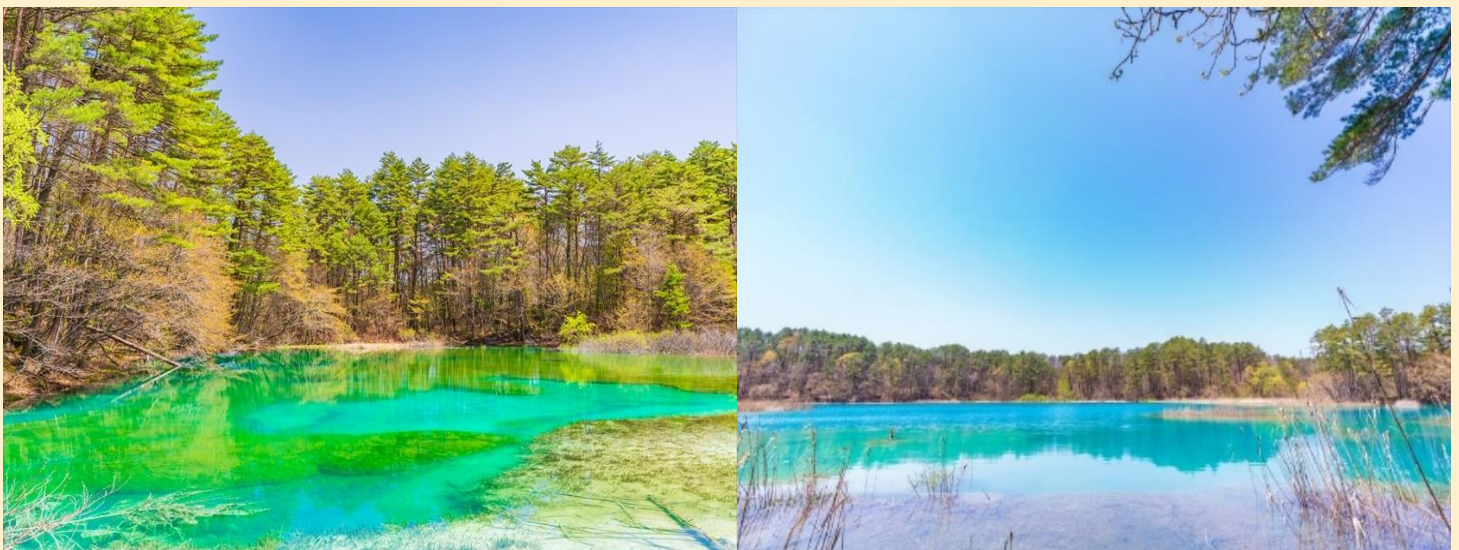
๑๐ รับประทานอาหารกลางวัน ณ ภัตตาคาร

นำท่านเข้าชม **ชมซากุระที่ Funaoka Castle Ruins Park Sendai** (ใช้เวลาเดินทางประมาณ 30 นาที.) จุดชมวิวซากุระที่มีไฮไลท์รถรางไต่เขาทะลุโมงค์ซากุระอันโด่งดัง ว่ากันว่าเป็นจุดชมซากุระที่สวยงามที่สุดแห่งหนึ่งในภาคตะวันออกเฉียงเหนือของญี่ปุ่น บนยอดเขามิรูปปั้นพระโพธิสัตว์กวนอิม ความสูง 24 เมตร และสามารถชมวิวได้ 360 องศา มองเห็นทั่วเมืองชิบาตะและยอดเขา Zao ช่วงเทศกาล Shibata Sakura Festival จะมีนักท่องเที่ยวมาเยี่ยมชมจุดชมวิวซากุระนี้กว่า 2 แสนคนเลยทีเดียว

*****หมายเหตุ*** ดอกไม้ชนิดต่างๆมีการบานและร่วง ไม่ตรงกันในทุกปี หากเกิดเหตุสุดวิสัย เช่น ดอกไม้ยังไม่บาน หรือ ร่วงโรยตามสภาพอากาศก่อนเวลา และทำให้ดอกไม้ไม่สวยงามดังภาพ ทางบริษัทฯ ขออนุญาตดำเนินรายการทัวร์ตามรายละเอียดเบื้องต้น เพื่อให้รายการทัวร์สามารถดำเนินต่อไปได้ โดยไม่มีเงื่อนไขใดๆ**



จากนั้นนำท่านเดินทางสู่ **ทะเลสาบโกชิคินูมะ (Urabandai Goshiki-numa Ponds) หรือ (บึงน้ำ 5 สี)** (ใช้เวลาเดินทางประมาณ 2 ชม.) สถานที่ที่สร้างแรงบันดาลใจจากการได้เห็นวิวที่นามหัศจรรย์ Goshikinuma นั้นมีบึงหลักๆ รวมตัวกันอยู่ถึง 9 บึง ซึ่งเป็นหนึ่งในจุดชมวิวที่ใหญ่ที่สุดของอุระบันได (Urabandai) โดยแต่ละบึงก็จะมีสีของน้ำเฉพาะตัวเอง มีตั้งแต่สีน้ำตาลเข้ม ไปจนถึงสีฟ้าเข้ม ซึ่งสีของน้ำที่เห็นจะเปลี่ยนไปตามสภาพอากาศ ช่วงเวลา และปัจจัยอื่นๆ ตลอดความยาวกว่า 3.6 กิโลเมตร ถือเป็นเส้นทางเที่ยวชมธรรมชาติยอดนิยมแห่งหนึ่งในแถบนี้ทีเดียว หากต้องการเดินชมให้ทั่วทุกบึงจะใช้เวลาประมาณ 70 นาที คุณสามารถเพลิดเพลินกับทัศนียภาพได้ทุกฤดูกาลสัมผัสความสดชื่นของหญ้าสีเขียวสดในฤดูใบไม้ผลิ และต้นตากับสีส้มใบไม้เปลี่ยนสีที่โดดเด่นในช่วงฤดูใบไม้ร่วง



ได้เวลาสมควรนำท่านเดินทางกลับสู่ที่พัก

ค่ำ
พักที่

📍 **รับประทานอาหารค่ำ ณ ห้องอาหารโรงแรม**

โรงแรม **Urabandai Lake Resort** หรือเทียบเท่าระดับเดียวกัน (ออนเซ็น)

วันที่ 15 เม.ย. หมู่บ้านโออุจิจุกุ - เมืองนิกโก - กระเช้าลอยฟ้าอะเคจิไดระ - โตเกียว

(B/L/D)

เช้า

📍 **รับประทานอาหารเช้า ณ ห้องอาหารของโรงแรม**

นำท่านเดินทางสู่ **หมู่บ้านโออุจิจุกุ (Ouchi-Juku)** ในจังหวัดฟุกุชิมะ (**Fukushima**) (ใช้เวลาเดินทางประมาณ 1 ชม.)

นำท่านเที่ยวชม **หมู่บ้านญี่ปุ่นโบราณโออุจิจุกุ (Ouchijuku)** หมู่บ้านนี้ในสมัยสมัยเอโดะเป็นเสมือนแหล่งที่พักตั้งขนานข้างถนนหลักที่มีชื่อว่าถนนชิโมสึเคะ (Shimotsuke) ถนนเส้นนี้เคยเป็นเส้นทางหลักในการคมนาคมและการค้า ลักษณะของตัวบ้านเป็นบ้านชาวนาญี่ปุ่นโบราณที่มุงหลังคาทรงหญ้าคาหนาๆเรียงรายกันสองฝั่งกินระยะทางประมาณ 500 เมตร โดยรวมมีบ้านโบราณประมาณ 40 – 50 หลัง และเมื่อ พ.ศ.2524 หมู่บ้านโออุจิจุกุได้รับการขึ้นทะเบียนเป็นเขตอนุรักษ์สิ่งปลูกสร้างอันทรงคุณค่าของชาติ ซึ่งในปัจจุบันหมู่บ้านโบราณหลายหลังในโออุจิจุกุได้รับการบูรณะใหม่จนกลายเป็นร้านขายของที่ระลึก ร้านค้าขายสินค้าพื้นเมือง ร้านอาหารและที่พักแบบญี่ปุ่นเพื่อดึงดูดนักท่องเที่ยวได้จำนวนมาก จุดเด่นของหมู่บ้านนี้ ได้แก่ ทางน้ำไหลสองฝั่งถนนที่คั่นระหว่างบ้านและถนนใสมากจนมองเห็นกันปอดได้เลย



เที่ยง

นำท่านเดินทางสู่ **เมืองนิกโก** ตั้งอยู่ในทิวเขาในจังหวัดโทจิจิ (ใช้เวลาเดินทางประมาณ 2 ชม.)

📍 **รับประทานอาหารกลางวัน ณ ภัตตาคาร**

นำท่านเดินทางสู่ **กระเช้าลอยฟ้าอะเคจิไดระ (Akechidaira Ropeway)** (ใช้เวลาเดินทางประมาณ 30 นาที) ที่นี่คือจุดชมวิวที่จะมองเห็นทั้งน้ำตก Kegon และทะเลสาบ Chuzenji ได้ในเวลาเดียวกันซึ่งถือเป็นภาพวิวที่สวยงามที่สุดที่หนึ่งใน **Nikko** เลยกัว่าไต่ยั้งถ้ามาเที่ยวในช่วงใบไม้เปลี่ยนสีก็จะยิ่งเพิ่มความสวยงามของจุดชมวิวจุดนี้เข้าไปอีกเพราะต้นไม้ใหญ่บนภูเขาจะเปลี่ยนจากสีเขียวเป็นสีส้ม เหลือง แดงให้สีสันที่สวยงามนอกจากนี้ระหว่างที่นั่ง Ropeway ขึ้นไปบนจุดชมวิวนั้นเราจะเห็นถนน Irohazaka ถนนที่มีโค้งทั้งหมด 48 โค้ง



นำท่านเดินทางสู่ **มหานครโตเกียว (Tokyo)** (ใช้เวลาเดินทางประมาณ 2 ชม.)
ค่า **๑๐ รับประทานอาหารค่ำ ณ ภัตตาคาร**
ได้เวลาสมควรนำท่านเดินทางกลับสู่ที่พัก
พักที่ เข้าพักที่ โรงแรม **Hotel MONday Asakusa** หรือเทียบเท่าระดับเดียวกัน

วันที่ 16 เม.ย. โตเกียว อิสระโตเกียวดิสนีย์แลนด์ หรือ ช้อปปิ้งย่านชินจูกุ และโอไดบะ (ไม่มีรถบัสบริการ) (B/-/-)

เช้า **๑๐บริการอาหารเช้า ณ ห้องอาหารโรงแรม**
ให้ท่านอิสระเต็มวัน **(ไม่มีรถบัสบริการ)** ท่านใดมีความประสงค์จะ **เลือกซื้อดิสนีย์แลนด์เพิ่มราคาผู้ใหญ่ท่านละ 2,700 บาท และราคาเด็กท่านละ 2,400 บาท (ไม่รวมค่าเดินทาง)** สวนสนุกที่มีนักท่องเที่ยวต่อปีเกือบ 20 ล้านคนต่อ ซึ่งมากที่สุดในประเทศญี่ปุ่น และมากเป็นอันดับ 2 ของโลก สร้างขึ้นโดยบริษัทผลิตภาพยนตร์การ์ตูนวอลท์ดิสนีย์ เปิดให้บริการในปี 1983 ซึ่งเป็นสวนสนุกดิสนีย์แลนด์แห่งแรกที่สร้างขึ้นนอกประเทศสหรัฐอเมริกา ประกอบด้วยธีมหลัก 7 ธีม **World Bazaar / Tomorrowland / Toontown / Fantasyland / Critter Country / Westernland / Adventureland** โดยตกแต่งตามฤดูกาล และมีการเดินขบวนพาเหรดที่สนุกสนาน



หรือ **อิสระ ช้อปปิ้ง** หรือเดินทางสู่สถานที่ท่องเที่ยวอื่นๆ โดยมีไกด์คอยให้คำแนะนำในการเดินทาง อาทิ

- **ศาลเจ้าเมจิ** เป็นศาลเจ้าหลวงในศาสนาชินโต ที่สร้างขึ้นเพื่ออุทิศและเป็นที่สถิตยวิญญานขององค์สมเด็จพระจักรพรรดิเมจิ ซึ่งเป็นจักรพรรดิที่มีความสำคัญกับประเทศญี่ปุ่นยุคปัจจุบันเป็นอย่างยิ่ง และได้รับความเคารพจากชาวญี่ปุ่นยุคปัจจุบันมากที่สุด
- **ย่านฮาราจูกุ** ท่านจะได้พบกับการแต่งตัวที่เป็นเอกลักษณ์ แนวก๊วยตามส์โตลส์วัยรุ่นญี่ปุ่น การแต่งกายเลียนแบบคาแรคเตอร์การ์ตูนต่างๆ
- **โอโมเตะซันโด** ร้าน Kiddyland ศูนย์รวมของเล่นหลากหลาย น่ารัก และแปลกๆ เหมาะสำหรับเป็นของฝากเด็กเล็ก เด็กโต ตุ๊กตาบลาสต์ สนูปี้ คิตตี้ คาแรคเตอร์ต่างๆ หรือ เกมส์ ของเด็กเล่นที่หลากหลายให้ท่านได้เลือกชมเลือกซื้อหาอย่างจุใจ
- **ชินจูกุ** ย่านวัยรุ่นชื่อดังอีกแห่งของมหานครโตเกียวท่านจะได้ตื่นตาตื่นใจกับแฟชั่นทันสมัยของหนุ่มสาวชาวแดนปลาดิบจากร้านค้ามากมาย มากกว่า 100 ร้านค้า และ **"ดึก 109"** ดึกชื่อดังที่เป็นสัญลักษณ์ของย่านนั้น

****อิสระอาหารกลางวัน และ อาหารค่ำตามอัธยาศัย****

พักที่ เข้าพักที่ โรงแรม **Hotel MONday Asakusa** หรือเทียบเท่าระดับเดียวกัน

เช้า

๑๐ บริการอาหารเช้า ณ ห้องอาหารโรงแรม

นำท่านเดินทางสู่ **วัดอาซากุสะ (Asakusa)** นำท่านมีสการเจ้าแม่กวนอิมทองคำ ที่วัดที่ได้ชื่อว่าเป็นวัดที่มีความศักดิ์สิทธิ์ และได้รับความเคารพนับถือมากที่สุดแห่งหนึ่งในกรุงโตเกียว ภายในประดิษฐานองค์เจ้าแม่กวนอิมทองคำที่ศักดิ์สิทธิ์ ขนาด 5.5 เซนติเมตร ซึ่งมักจะมีผู้คนมากกราบไหว้ขอพรเพื่อความเป็นสิริมงคลตลอดทั้งปี ประกอบกับภายในวัดยังเป็นที่ตั้งของโคมไฟยักษ์ที่มีขนาดใหญ่ที่สุดในโลกด้วยความสูง 4.5 เมตร ซึ่งแขวนห้อยอยู่ ณ ประตูทางเข้าที่อยู่ด้านหน้าสุดของวัด ที่มีชื่อว่า "ประตูฟ้าคาร์ณ" และถนนจากประตูเข้าสู่ตัววิหารที่ประดิษฐานเจ้าแม่กวนอิมทองคำ มีชื่อว่า **ถนนนากามิเซะ** ซึ่งเป็นที่ตั้งของร้านค้าขายของที่ระลึกพื้นเมืองต่างๆ มากมาย อาทิ ขนมานาขชนิดของเล่น รองเท้า พวงกุญแจที่ระลึก ฯลฯ ให้ทุกท่านได้เลือกซื้อเป็นของฝากของที่ระลึก



เที่ยง

๑๑ รับประทานอาหารกลางวัน ณ กัดดาการ

นำท่านช้อปปิ้งย่านดัง เดินช้อปปิ้งยังย่าน **ชินจูกุ** ให้ท่านได้เพลิดเพลินกับการจับจ่ายซื้อสินค้านานาชนิด ได้จากที่นี่ ไม่ว่าจะเป็น ร้านซานริโอะ ร้านขายเครื่องอิเล็กทรอนิกส์ กล้องถ่ายรูปดิจิตอล นาฬิกา เครื่องสำอาง ต่างๆ กันที่ร้าน MATSUMOTO แหล่งรวมเหล่าบรรดาเครื่องสำอางมากมาย อาทิ มาร์คเต่าหู, โฟมล้างหน้า WHIP FOAM ที่ราคาถูกกว่าบ้านเรา 3 เท่า, ครีมกันแดดซิเซอโต้ แอนเนสซาที่คนไทยรู้จักเป็นอย่างดี และสินค้าอื่น ๆ หรือให้ท่านได้สนุกกับการเลือกซื้อสินค้าแบรนด์ดัง อาทิ LOUIS VUITTON, UNIQLO, กระเป๋าสุดฮิต BAO BAO ISSEY MIYAKE, เสื้อ COMME DES GARCONS, H&M หรือเลือกซื้อรองเท้าหลากหลายแบรนด์ดัง อาทิ NIKE, CONVERSE, NEW BALANCE, REEBOK ฯลฯ ได้ที่ร้าน ABC MART



อัตราค่าบริการนี้ไม่รวม

- × ค่าใช้จ่ายส่วนตัวของผู้เดินทาง อาทิ ค่าทำหนังสือเดินทาง ค่าโทรศัพท์ ค่าอาหาร เครื่องดื่ม ค่าช้อปปิ้ง ค่ามินิบาร์ในห้องและค่าพาหนะต่างๆ ที่มีได้ระบุในรายการ
- × ค่าธรรมเนียมวีซ่าเข้าประเทศญี่ปุ่น กรณีประกาศให้กลับมายื่นร้องขอวีซ่าอีกครั้ง (เนื่องจากทางญี่ปุ่นได้ประกาศยกเว้นการยื่นวีซ่าเข้าประเทศญี่ปุ่นให้กับคนไทยสำหรับผู้ประสงค์พำนักระยะสั้นในประเทศญี่ปุ่นไม่เกิน 15 วัน)
- × หากในภายหลังทางรัฐบาลญี่ปุ่นประกาศให้ยื่นวีซ่าตามเดิม ผู้เดินทางจะต้องจ่ายเพิ่ม 2,000 บาท สำหรับการยื่นร้องขอวีซ่า หรือมากกว่า 2,000 บาท ตามที่สถานทูตกำหนด และมีค่าบริการวีซ่าต่างหาก
- × ค่าธรรมเนียมในกรณีที่กระเป๋าสัมภาระที่มีน้ำหนักเกินกว่าที่สายการบินนั้นๆกำหนดหรือสัมภาระใหญ่เกินขนาดมาตรฐาน
- × ค่าภาษีน้ำมัน ที่สายการบินเรียกเก็บเพิ่ม ภายหลังจากทางบริษัทฯ ได้ออกตั๋วเครื่องบินไปแล้ว
- × **ค่าที่ปม็อคเทศก์, คนขับรถ, ค่าที่ปหัวหน้าทัวร์แล้วแต่ความพึงพอใจของท่าน**
- × ภาษีมูลค่าเพิ่ม 7 % และภาษีหัก ณ ที่จ่าย 3 %

เดินทางขั้นต่ำ 30 ท่าน หากต่ำกว่ากำหนด กรุ๊ปจะไม่สามารถเดินทางได้ หากผู้เดินทางทุกท่านยินดีที่จะชำระค่าบริการเพิ่มเพื่อให้คณะเดินทางได้ ทางเรายินดีที่จะประสานงานในการเดินทางตามประสงค์ให้ท่านต่อไป ทางบริษัทฯ ขอสงวนสิทธิ์ในการงดออกเดินทางและเลื่อนการเดินทางไปในวันอื่นต่อไป โดยทางบริษัทฯ จะแจ้งให้ท่านทราบล่วงหน้า

เงื่อนไขการจอง และ การชำระเงิน :

- ★ **มัดจำท่านละ 30,000 บาท** ภายหลังจากที่ท่านส่งเอกสารการจอง 3 วัน กรณีลูกค้าทำการจองก่อนวันเดินทางภายใน 20 วัน ทางบริษัทฯ ขอสงวนสิทธิ์ในการเก็บค่าทัวร์เต็มจำนวน
- ★ **ส่วนที่เหลือ ชำระก่อนวันเดินทางอย่างน้อย 30 วัน**
 - หากไม่ชำระมัดจำตามที่กำหนด ขออนุญาตตัดที่นั่งให้ลูกค้าท่านอื่นที่รออยู่
 - หากชำระไม่ครบตามจำนวน บริษัทฯ ถือว่าท่านยกเลิกการเดินทางโดยอัตโนมัติโดยไม่มีเงื่อนไขและขอสงวนสิทธิ์ค่ามัดจำการจอง
 - เมื่อท่านชำระเงินไม่ว่าจะทั้งหมดหรือบางส่วน ทางบริษัทฯ ถือว่าท่านได้ยอมรับเงื่อนไขและข้อตกลงต่างๆ ที่ได้ระบุไว้ทั้งหมดนี้แล้ว
 - หากชำระเงินในแต่ละส่วนแล้ว โปรดส่งสำเนาการโอนเงิน พร้อมระบุชื่อพนักงานขายมาทางแฟกซ์
 - ส่งรายชื่อสำรองที่นั่ง ผู้เดินทางต้องส่งสำเนาหนังสือเดินทาง (Passport) โดยเขียนชื่อพร้อมยืนยันว่าต้องการเดินทางท่องเที่ยวทริปใด, วันที่ใด, ไปกับใครบ้าง, เบอร์โทร // [หากไม่ส่งสำเนาหนังสือเดินทาง (Passport) มาให้ ทางบริษัทฯ ขอสงวนสิทธิ์ไม่รับผิดชอบค่าเสียหายอันเกิดจากความผิดพลาดจากการสะกดชื่อ-นามสกุล และอื่นๆ เพื่อใช้ในการจองตั๋วเครื่องบินทั้งสิ้น

โปรดตรวจสอบ Passport : จะต้องมียุคคงเหลือ ณ วันเดินทางมากกว่า 6 เดือนขึ้นไป และเหลือหน้ากระดาษอย่างต่ำ 2 หน้าหากไม่มั่นใจโปรดสอบถาม

เงื่อนไขยกเลิกการจอง :

เนื่องจากเป็นราคาตั๋วเครื่องบินโปรโมชั่น เมื่อจองทัวร์ชำระค่าจองค่าทัวร์แล้ว ไม่สามารถยกเลิก เลื่อน ขอคืนเงิน ได้ทุกกรณี และกรณีที่กองตรวจคนเข้าเมืองทั้งกรุงเทพฯ และในต่างประเทศ ปฏิเสธมิให้เดินทางออก หรือ เข้าประเทศที่ระบุไว้ในรายการเดินทาง บริษัทฯ ขอสงวนสิทธิ์ที่จะไม่คืนค่าทัวร์ไม่ว่ากรณีใดๆ ทั้งสิ้น รวมถึง เมื่อท่านออกเดินทางไปกับคณะแล้ว ถ้าท่านงดการใช้บริการรายการใดรายการหนึ่ง หรือไม่เดินทาง พร้อมคณะถือว่าท่านสละสิทธิ์ ไม่อาจเรียกร้องค่าบริการและเงินมัดจำคืน ไม่ว่ากรณีใดๆ ทั้งสิ้น

จากมาตรการยกเว้นวีซ่าเข้าประเทศญี่ปุ่นให้กับคนไทย ผู้ที่ประสงค์จะพำนักระยะสั้นในประเทศญี่ปุ่นไม่เกิน 15 วัน ไม่ว่าจะด้วยวัตถุประสงค์เพื่อการท่องเที่ยว เยี่ยมญาติ หรือธุรกิจ จะต้องยื่นเอกสารในขั้นตอนการตรวจเข้าเมือง เพื่อยืนยันการมีคุณสมบัติการเข้าประเทศญี่ปุ่น* ดังต่อไปนี้

1. ตั๋วเครื่องบินขาออกจากประเทศญี่ปุ่น (ทางบริษัทฯ จัดการให้)
2. สิ่งที่ยืนยันว่าท่านสามารถรับผิดชอบค่าใช้จ่ายที่อาจเกิดขึ้นในระหว่างที่พำนักในประเทศญี่ปุ่นได้ (เช่น เงินสด บัตรเครดิต เป็นต้น)
3. ชื่อ ที่อยู่ และหมายเลขติดต่อในระหว่างที่พำนักในประเทศญี่ปุ่น (ทางบริษัทฯ จัดการให้)
4. กำหนดการเดินทางระหว่างที่พำนักในประเทศญี่ปุ่น (ทางบริษัทฯ จัดการให้)

คุณสมบัติการเข้าประเทศญี่ปุ่น (สำหรับกรณีการเข้าประเทศญี่ปุ่นด้วยมาตรการยกเว้นวีซ่า)

1. หนังสือเดินทางต้องมีอายุการใช้งานเหลืออยู่ ไม่น้อยกว่า 6 เดือน
2. กิจกรรมใดๆ ที่จะกระทำในประเทศญี่ปุ่นจะต้องไม่เป็นสิ่งที่ขัดต่อกฎหมายและเข้าข่ายคุณสมบัติการพำนักระยะสั้น
3. ในขั้นตอนการขอเข้าประเทศ จะต้องระบุระยะเวลาการพำนักไม่เกิน 15 วัน
4. เป็นผู้ที่ไม่มีประวัติการถูกส่งตัวกลับจากประเทศญี่ปุ่น มิได้อยู่ในระยะเวลาของการถูกปฏิเสธไม่ให้เข้าประเทศ และไม่เข้าข่ายคุณสมบัติที่จะถูกปฏิเสธไม่ให้เข้าประเทศ

หมายเหตุ : กรุณาอ่านศึกษารายละเอียดทั้งหมดก่อนทำการจอง เพื่อความถูกต้องและความเข้าใจตรงกันระหว่างท่านลูกค้าและบริษัท

1. บริษัทฯ ขอสงวนสิทธิ์ที่จะเลื่อนการเดินทางหรือปรับราคาค่าบริการขึ้นในกรณีที่ผู้ร่วมคณะไม่ถึง 30 ท่าน
2. ขอสงวนสิทธิ์การเก็บค่าน้ำมันและภาษีสนามบินทุกแห่งเพิ่ม หากสายการบินมีการปรับขึ้นก่อนวันเดินทาง
3. บริษัทฯ ขอสงวนสิทธิ์ในการเปลี่ยนเที่ยวบิน โดยมีต้องแจ้งให้ทราบล่วงหน้าอันเนื่องจากสาเหตุต่างๆ
4. บริษัทฯ จะไม่รับผิดชอบใดๆ ทั้งสิ้น หากเกิดกรณีความล่าช้าจากสายการบิน, การยกเลิกบิน, การประท้วง, การนัดหยุดงาน, การก่อการจลาจล, ภัยธรรมชาติ, การนำสิ่งของผิดกฎหมาย ซึ่งอยู่นอกเหนือความรับผิดชอบของบริษัทฯ
5. บริษัทฯ จะไม่รับผิดชอบใดๆ ทั้งสิ้น หากเกิดสิ่งของสูญหาย อันเนื่องมาจากความประมาทของท่าน, เกิดจากการโจรกรรม และ อุบัติเหตุจากความประมาทของนักท่องเที่ยวเอง
6. เมื่อท่านตกลงชำระเงินมัดจำหรือค่าทัวร์ทั้งหมดกับทางบริษัทฯ แล้ว ทางบริษัทฯ จะถือว่าท่านได้ยอมรับเงื่อนไขข้อตกลงต่างๆ ทั้งหมด
7. รายการนี้เป็นเพียงข้อเสนอที่ขอได้รับการยืนยันจากบริษัทฯ อีกครั้งหนึ่ง หลังจากได้สำรองโรงแรมที่พักในต่างประเทศเรียบร้อยแล้ว โดยโรงแรมจัดในระดับใกล้เคียงกัน ซึ่งอาจจะปรับเปลี่ยนตามที่ระบุในโปรแกรม
8. การจัดการเรื่องห้องพัก เป็นสิทธิของโรงแรมในการจัดห้องให้กับกรุ๊ปที่เข้าพัก โดยมีห้องพักสำหรับผู้สมบุหรี / ปลอดบุหรีได้ โดยอาจจะขอเปลี่ยนห้องได้ตามความประสงค์ของผู้ที่พัก ทั้งนี้ขึ้นอยู่กับความพร้อมให้บริการของโรงแรม และไม่สามารถรับประกันได้
9. กรณีผู้เดินทางต้องการความช่วยเหลือเป็นพิเศษ อาทิเช่น **ใช้วีลแชร์ กรุณาแจ้งบริษัทฯ อย่างน้อย 7 วันก่อนการเดินทาง** มิฉะนั้นบริษัทฯ ไม่สามารถจัดการได้ล่วงหน้าได้
10. มัคคเทศก์ พนักงานและตัวแทนของผู้จัด ไม่มีสิทธิในการให้คำสัญญาใด ๆ ทั้งสิ้นแทนผู้จัด นอกจากนี้เอกสารลงนามโดยผู้มีอำนาจของผู้จัดกำกับเท่านั้น
11. ผู้จัดจะไม่รับผิดชอบและไม่สามารถคืนค่าใช้จ่ายต่างๆ ได้เนื่องจากเป็นการเหมาจ่ายกับตัวแทนต่างๆ ในกรณีที่ผู้เดินทางไม่ผ่านการพิจารณาในการตรวจคนเข้าเมือง-ออกเมือง ไม่ว่าจะเป็นกองตรวจคนเข้าเมืองหรือกรมแรงงานของทุกประเทศในรายการท่องเที่ยว อันเนื่องมาจากการกระทำที่ส่อไปในทางผิดกฎหมาย การหลบหนี เข้าออกเมือง เอกสารเดินทางไม่ถูกต้อง หรือ การถูกปฏิเสธในกรณีอื่น ๆ
12. กรณีต้องการพักแบบ 3 ท่าน ต่อห้องหรือห้องแบบ 3 เตียง TRIPLE โรงแรมมีห้อง Triple ไม่เพียงพอ ขอสงวนสิทธิ์ในการจัดห้องให้เป็นแบบ แยก 2 ห้อง คือ 1 ห้องพักคู่ และ 1 ห้องพักเดี่ยว โดยไม่ค่าใช้จ่ายเพิ่ม
13. สภาพการจราจรในช่วงวันเดินทางตรงกับวันหยุดเทศกาลของญี่ปุ่น หรือ วันเสาร์อาทิตย์ รถอาจจะติด อาจทำให้เวลาในการท่องเที่ยวและ รับประทานอาหารที่น้อยลง โดยเป็นดุลยพินิจของมัคคเทศก์ และคนขับรถในการบริหารเวลา ซึ่งอาจจะขอความร่วมมือจากผู้เดินทางในบางครั้งที่ต้องเร่งรีบ เพื่อให้ได้ท่องเที่ยวตามโปรแกรม
14. บริการนำดื่มท่านวันละ 1ขวด ต่อคนต่อวันเริ่มในวันที่ 2 ของการเดินทาง ถึงวันที่ 4 ของการเดินทาง **รวมจำนวน 3 ขวด**
15. การบริการของรถบัสนำเที่ยวญี่ปุ่น ตามกฎหมายของประเทศญี่ปุ่น สามารถให้บริการวันละ 10 ชั่วโมง ในวันนั้นๆ มีอาจเพิ่มเวลาได้ โดยมัคคเทศก์และคนขับจะเป็นผู้บริหารเวลาตามความเหมาะสม ทั้งนี้ขึ้นอยู่กับสภาพการจราจรในวันเดินทางนั้นๆเป็นหลัก จึงขอสงวนสิทธิ์ในการปรับเปลี่ยนเวลาท่องเที่ยวตามสถานที่ในโปรแกรมการเดินทาง

หากสนใจจงกรุณาติดต่อ

- สอบถามผ่าน Line กด -> <https://lin.ee/5nDHUO6>
- จองท้วงผ่าน FB inbox ก็ได้เช่นกัน -> <http://m.me/unithaitrip>
- หรือโทร 02-234-5936

 แบ่งเป็นฝ่ายๆ ดังนี้ การบริการทั้งหมดของเรา	
 Unithai-Care - ร้องเรียนการให้บริการ - บริการไม่สุภาพ (ดี-ชม)	Line ID : @unithaicare 02-234-5936 ต่อ 8 QR - ADD LINE 
 Unithai Big Group - จัดกรุ๊ปเหมา , Private Group - ดุงาน , สัมมนา , VIP Group	Line ID : @unithaibiggroup 02-234-5936 ต่อ 228 QR - ADD LINE 
 Unithaiplus+ Team - รวมท้วง..คัดคุณภาพ - เน้นยุโรป ไม่เน้นโปรไฟไหม้	Line ID : @unithaiplusteam 02-234-5936 QR - ADD LINE 
 Unithai เชียงใหม่ - รวมท้วง..บินตรงจาก "เชียงใหม่" - มีสาขาที่ "เชียงใหม่"	Line ID : @unithainorth 02-234-5936 QR - ADD LINE 
 โคตรโปรตั๋ว Unithai - ตั๋วเครื่องบิน ลด 20-60% - ผ่อนได้ 3-10 เดือน	Line ID : @proticket 02-234-5936 ต่อ 3 QR - ADD LINE 
 Unithai Visa - รับทำ Visa ทั่วโลก - ไม่ซื้อท้วงกับเรา ก็ทำได้	Line ID : @unithaivisa 02-234-5936 ต่อ 4 QR - ADD LINE 