



UNITHAI TRIP CO.LTD
UNITHAI TRAVEL CO.LTD
 33/47 Wall Street Tower 11 Floor,
 Surawongse Road, Suriyawongse,
 Bangrak, Bangkok 10500
 โทร. 02-234-5936 | LINE ID: @unithaitrip (อย่าลืมเติม @ นะคะ) | www.unithaitrip.com



รหัสโปรแกรม : 25482(กรุณาแจ้งรหัสโปรแกรมทุกครั้งที่สอบถาม)

KJP150611-TG

HOKKAIDO

TOMAMU HOSHINO RESORT

สายการบิน THAI AIRWAYS (TG) **6D 4N**

เดินทาง 26-31 มกราคม 66

เดินทาง 02-07 กุมภาพันธ์ 66

เดินทาง 04-09 กุมภาพันธ์ 66

ราคาเริ่มต้น

72,999.-

Snow-Festival Sapporo 2023

Asahiyama พาเหรดทงพวนวัน
หมู่บ้านราเมน
น้ำตกริวเซและน้ำตกกิงกะ
โซฮุนเคียวออนเซ็น รีสอร์ทน้ำพุร้อน
สวนช็อคโกโละ-ไอศกรีม สวรรค์ของคนรักดอกไม้
Furano Cheese Factory แหล่งผลิตชีสชั้นดี
Ningle Terrace หมู่บ้านกระท่อมไม้น่ารัก

พิพิธภัณฑ์กล่องดนตรีโอตารุ
โรงงานผลิตช็อกโกแลตอันเลื่องชื่อของชิปปุโร
จุดชมวิวกะหล่มอก Unkai Cloud Walk
ตลาดชิปปุโรโจง ตลาดที่ใหญ่ที่สุดของเมือง
ซ้อปิ้งกานุกิโคจิ
เนินเขาแห่งพระพุทธรเจ้า
โมอายแห่งเกาะออกโทโด

อาหารสุดพิเศษ
 Nanda Seafood Buffet (วาปูยักษ์)
 Salmon Teppan
 Shabu Buffet

ที่พักสุดพิเศษ
 Sounkyo Onsen
 Tomamu Ski Resort
 ที่พักใจกลางเมืองชิปปุโร

เดินทางด้วยสายการบินไทยแอร์เวย์(TG)



ขาไป

BKK → **CTS**
สุวรรณภูมิ ออกโทโด

เที่ยวบิน	ออก	ถึง
TG670	23:55	08:20(+1)

ขากลับ

CTS → **BKK**
ออกโทโด สุวรรณภูมิ

เที่ยวบิน	ออก	ถึง
TG671	10:00	15:50

1

กรุงเทพ(สนามบินสุวรรณภูมิ)

21.00 น. คณะพร้อมกัน ณ อาคารผู้โดยสารขาออกระหว่างประเทศชั้น4 สนามบินสุวรรณภูมิ เคาน์เตอร์สายการบินไทยแอร์เวย์(TG) พบเจ้าหน้าที่ของบริษัทฯ คอยให้การต้อนรับและอำนวยความสะดวก

23.55 น. ออกเดินทางสู่สนามบินชิโตเซะ เกะฮอกไกโด ประเทศญี่ปุ่น โดยสายการบินไทยแอร์เวย์ (TG) เที่ยวบินที่ TG670 (23.55-08.20) ใช้ระยะเวลาในการเดินทางประมาณ 6.25 ชั่วโมง บริการอาหารและเครื่องดื่มบนเครื่อง

2

ฮอกไกโด-สวนสัตว์อะซาฮิยามา-หมู่บ้านราเมน-น้ำตกกิงกะ-น้ำตกริวเซ-โซฮุนเคียวออนเซ็น

08.20 น. เดินทางถึงสนามบินชิโตเซะ เกะฮอกไกโด ประเทศญี่ปุ่น (เวลาท้องถิ่นเร็วกว่าประเทศไทย 2 ชั่วโมง) นำท่านเดินทางสู่ สวนสัตว์อะซาฮิยามา (Asahiyama Zoo) สวนสัตว์อะซาฮิยามา สถานที่ท่องเที่ยวอันดับต้นๆ ของฮอกไกโด โดยเฉพาะในช่วงฤดูหนาว ที่นี่มีสัตว์ฤดูหนาวหลากหลายชนิดและเปิดให้เข้าชมในมุมมองที่แปลกใหม่ แตกต่างจากสวนสัตว์อื่น เช่น การเดินผ่านโดมแก้วหิมะเพื่อชมวิถี



KJP150611-TG HOKKAIDO TOMAMU HOSHINO RESORT 6D4N

ชีวิตของหมีขั้วโลกและการเดินผ่านอุโมงค์แก้วเพื่อชมนกเพนกวินว่ายน้ำ สำหรับไฮไลท์ของสวนสัตว์แห่งนี้ก็คือการชมขบวนพาเหรดเพนกวินแบบใกล้ชิดนั่นเอง

นำท่านเดินทางสู่ **หมู่บ้านราเมนอาซาฮิคาว่า (Asahikawa Ramen Village)** ที่ราเมนของที่นี่มีรสชาติอันเป็นเอกลักษณ์และได้รับการกล่าวขานถึงความอร่อยยาวนานกว่าทศวรรษ หมู่บ้านราเมนอาซาฮิคาว่าได้ถือกำเนิดขึ้นในปี 1996 โดยรวบรวมร้านราเมนชื่อดังของเมืองอาซาฮิคาว่า ทั้ง 8 ร้านมาอยู่รวมกันเป็นอาคารหลังคาเดียว เสมือนหมู่บ้านราเมนที่รวบรวมร้านดังชั้นเทพไว้ในที่เดียว และยังมีห้องเล็กๆที่จัดแสดงประวัติความเป็นมาของหมู่บ้านแห่งนี้ให้สำหรับผู้สนใจได้มาศึกษาอีกด้วย

กลางวัน **รับประทานอาหารกลางวัน ณ หมู่บ้านราเม็ง เมนู ราเม็ง**

นำท่านเดินทางสู่ **น้ำตกริวเซและน้ำตกกิงกะ (Ginga and Ryusei Waterfall)** เป็นน้ำตกสองสายที่ไหลจากบนภูเขาลงมาที่ผาเป็นริ้วสวยงาม น้ำตกทั้งสองสายตั้งอยู่ห่างกันเพียง 300 เมตร น้ำตกริวเซ ซึ่งถูกเรียกว่าเป็น “น้ำตกแห่งดาวตก” เพราะสายน้ำเส้นใหญ่ไหลลงมาจากชอกผา เวลาถูกแสงอาทิตย์จะแลดูคล้ายดาวตก เคียงคู่กับน้ำตกกิงกะ หรือ “น้ำตกแห่งแม่น้ำสีเงิน” ในฤดูร้อนจะเห็นสายน้ำเป็นริ้วเล็กๆ ไหว้กันไปมา แลดูชดช้อย



นำท่านเดินทางสู่ **เมืองโซคุนเคียวออนเซ็น (Sounkyo Onsen)** อยู่ทางทิศเหนือของอุทยานแห่งชาติไดเซ็ซัง นับว่าเป็นเมืองท่องเที่ยวรีสอร์ทน้ำพุร้อนออนเซ็นชื่อดังที่มีชื่อเสียง โดยพื้นที่ในหุบเขาแคบๆ ขนาบข้างด้วยป่าหน้าผาสูงกว่า 100 เมตร

เย็น **รับประทานอาหารเย็น ณ ห้องอาหารภายในโรงแรม**

พักที่ Hotel Sounkyo Kanko หรือเทียบเท่าระดับ 4 ดาว

พิเศษ!!! ให้ท่านได้ผ่อนคลายความเหนื่อยล้าจากการเดินทาง ด้วยการอาบน้ำออนเซ็นแบบญี่ปุ่นในที่พัก



3

สวนซิคิไซโนะโอะคะ-ซัปสโนว์ไมบิล-โรงงานชีส ฟุราโนะ-นิงเกิ้ลเทอเรส-ฟุราโน
เช้า รับประทานอาหารเช้า ณ โรงแรม

KJP150611-TG HOKKAIDO TOMAMU HOSHINO RESORT 6D4N

นำท่านเดินทาง **สวนซิกิไซโนะโอคะ (Shikisai No Oka)** สวนสวรรค์ของคนรักดอกไม้ไม้นานาสายพันธุ์บนพื้นที่ลึบห้าเฮกตาร์ สวนแห่งนี้ในฤดูหนาวปรับเป็นลานสกี ขนาดใหญ่ไกลสุดตา ให้ท่านได้สัมผัสกับกิจกรรมในลานสกีซิกิไซโนะโอคะ ให้ท่านสัมผัสกับการ**ขับสโนว์โมบิลในลานหิมะ**



(ประมาณ 15 นาที)

เดินทางสู่เมือง**ฟูราโนะ** เพื่อเข้าเข้าสู่ **โรงงานชีสฟูราโนะ (Furano Cheese Factory)** แหล่งผลิตชีสคุณภาพชั้นยอดอันเลื่องชื่อของเมืองฟูราโนะ สามารถชมขั้นตอนการผลิตชีสท้องถิ่นคาเมมเบิร์ตผ่านทางกระจก ที่ทำให้เห็นทุกขั้นตอนผลิตที่กว่าจะกลายมาเป็นชีสฟินๆให้เราได้ลิ้มลองกัน โดยชีสที่ถือเป็นไฮไลท์ที่แปลกแบบสุดๆก็คือ ชีสดำ ถือว่าเป็นชีสพิเศษที่หาทานได้ที่เท่านั้น ซึ่งผลิตมาจากหมักดำของปลาหมักนั่นเอง นอกจากชีสแล้วภายในโรงงานยังมีสินค้าอื่นๆมากมาย เช่น ไอศกรีม ขนมปัง ให้เลือกซื้อเลือกทานกันอีกด้วย

กลางวัน

รับประทานอาหารกลางวัน ณ ภัตตาคาร เมนู Japanese Set

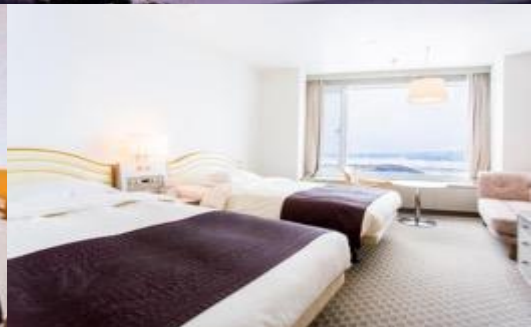
นำท่านเดินทางสู่ **นิงเกิ้ลเทอร์เรส (Ningle Terrace)** หมู่บ้านเล็กๆ ที่เต็มไปด้วยกระท่อมไม้น่ารักๆ สร้างเรียงรายไปตามทางเดิน กระท่อมแต่ละหลัง สร้างมาจากวัสดุธรรมชาติทั้งหมด ทางเดินก็ทำมาจากแผ่นไม้กระดานเช่นกัน เรียกได้ว่า เหมือนเดิมชมกระท่อมไม้ในป่า ร้านค้า ส่วนใหญ่จะขายสินค้าที่เป็นงานฝีมือ งานไม้ งานเซรามิค งานแกะสลัก เป็นต้น

KJP150611-TG HOKKAIDO TOMAMU HOSHINO RESORT 6D4N

นำท่านเดินทางสู่เมืองฟูราโน (Furano) ใจกลางเกาะฮอกไกโด จึงถูกเรียกขานว่าสะดือของฮอกไกโดเมืองที่มีธรรมชาติอุดมสมบูรณ์ รายล้อมไปด้วยภูเขาขนาดใหญ่ไม่ว่าจะเป็นเทือกเขาโทกาจิในกลุ่มภูเขาไฟไดเซ็ทสึซัน ภูเขาอาชิเบ็ตสึ และภูเขายูบา



เย็น รับประทานอาหารเย็น ณ ห้องอาหารภายในโรงแรม
พักที่ [Hotel Prince Furano](#) หรือเทียบเท่าระดับ 4 ดาว



4 คลองโอตารุ-ถนนซาโกมาจิ-พิพิธภัณฑ์กล่องดนตรีโอตารุ-โรงงานช็อกโกแลต-Duty Free หอนาฬิกาซัปโปโร-ห้างสรรพสินค้าอะคาเรนกะโซโกะ-สวนโอโดริ

เช้า รับประทานอาหารเช้า ณ โรงแรม

นำท่านเดินทางสู่ **เมืองโอตารุ (Otaru)** เมืองท่าเล็กๆ บนชายฝั่งทะเลญี่ปุ่น ภายในเมืองโอตารุมีอาคารและโกดังเก่าแก่ในสไตล์ตะวันตกแบบวิคตอเรียนที่ได้รับการอนุรักษ์ไว้อยู่หลายแห่ง ทำให้ได้บรรยากาศเหมือนมาท่องเที่ยวยุโรป โดยเฉพาะอย่างยิ่งในบริเวณเลียบบ **คลองโอตารุ (Otaru Canal)** สถานที่ท่องเที่ยวสุดคูลช่วงฤดูหนาวบริเวณริมคลองโอตารุ ใครมาถึงโอตารุแล้วไม่ได้มาเดินเล่นริมคลองโอตารุจะถือว่าพลาดมาก โดยเฉพาะในช่วงฤดูหนาวที่น้ำในคลองกลายเป็นน้ำแข็ง ทางเดินและอาคารบ้านเรือนริมคลองปกคลุมไปด้วยหิมะตัดกับโคมไฟสีเหลืองส้มแบบ



โบราณที่ประดับอยู่ริมคลอง ในช่วงเดือนกุมภาพันธ์ก็จะมีเทศกาล Otaru Snow Light Path Festival เพิ่มความโรแมนติกและสวยงามให้กับคลองโอตารุ

KJP150611-TG HOKKAIDO TOMAMU HOSHINO RESORT 6D4N

จากนั้นนำท่านเดินเล่น **ถนนซากาอิมาจิ(Sakaimachi Street)** อยู่ไม่ไกลจากคลองโอตารุ ที่ถือเป็นแหล่งท่องเที่ยวแลนด์มาร์คของเมืองนี้มากนัก นับเป็นถนนที่มีเสน่ห์และเต็มเปี่ยมไปด้วยเอกลักษณ์อย่างมากๆ เนื่องจากตัวถนนเองได้รับการอนุรักษ์มาอย่างดีเยี่ยม จนกลายมาเป็นถนนแหล่งช้อปปิ้งชื่อดังของเมืองโอตารุอย่างในปัจจุบันนี้

นำท่านเดินทางสู่ **พิพิธภัณฑ์กล่องดนตรีโอตารุ (Otaru Music Box Museum)** หรืออาจรู้จักกันในอีกชื่อหนึ่งคือ Otaru Orgel Museum เป็นสถานที่ที่ทุกคนต้องมาแน่นอนเมื่อมาถึงเมืองโอตารุ โดยเฉพาะสาวๆ ต้องอยากมาแน่ๆ ด้านในของพิพิธภัณฑ์แห่งนี้มีพื้นที่กว้างและเป็นร้านขายกล่องดนตรีที่ใหญ่ที่สุดในญี่ปุ่น มีกล่องดนตรีมากมาย หลายรูปแบบ น่ารักๆ ทั้งนั้น อีกทั้งตัวอาคารด้านนอก สวยงามมีอายุเก่าแก่นับร้อยปีและได้รับการประกาศให้เป็นแหล่งท่องเที่ยวทางประวัติศาสตร์ของเมืองโอตารุ



กลางวัน **รับประทานอาหารกลางวัน ณ ภัตตาคาร เมนู Japanese Set**

นำท่านชม **โรงงานช็อกโกแลตชิโรอิ โคอิบิโตะ (Shiroyi Koibito Park)** โรงงานช็อกโกแลตชื่อดังของฮอกไกโด ตัวอาคารสร้างและตกแต่งให้ดูเหมือนเมืองในเทพนิยาย โดยเฉพาะในช่วงฤดูหนาว จะได้ฟีลเหมือนอยู่ในเมืองของเล่นที่ปกคลุมไปด้วยหิมะเลยทีเดียว ถ้าจะให้ฟินมากกว่าเดิมก็ต้องอยู่ชมตอนเย็นที่มีการประดับไฟสีส้มสวยงามด้วย โรงงานช็อกโกแลตชิโรอิ โคอิบิโตะเปิดให้นักท่องเที่ยวเข้าชมกระบวนการผลิตช็อกโกแลตและคุกกี้ภายในโรงงาน

KJP150611-TG HOKKAIDO TOMAMU HOSHINO RESORT 6D4N

นำท่านเดินทางสู่ศูนย์ช้อปปิ้ง ร้าน **Duty Free** ให้ท่านได้เลือกซื้อสินค้าปลอดภาษีได้อย่างอิสระ นำท่านชม **หอนาฬิกาซัปโปโร (Sapporo Clock Tower)** เป็นสัญลักษณ์ของเมืองซัปโปโร ที่ถ้ามาเยือนซัปโปโรแล้วไม่มาปักหมุดแล้วล่ะก็เหมือนมาไม่ถึง ตัวอาคารของหอนาฬิกาสร้างขึ้นต้นสมัยพัฒนาซัปโปโร ในปี 1878 ซึ่งตั้งอยู่ในเขตพื้นที่ของวิทยาลัยเกษตรซัปโปโร ตัวเรือนนาฬิกาซื้อมาจากกรุงบอสตัน โดยปัจจุบันนี้หอนาฬิกาแห่งนี้ได้มีการปรับปรุงจนกลายมาเป็นพิพิธภัณฑ์ที่เปิดให้นักท่องเที่ยวที่สนใจได้เข้ามาชมกัน อิสระช้อปปิ้ง **ห้างสไตลิ่งเทจอิรุแดง (Akarenga)**



สถาปัตยกรรมที่มีเอกลักษณ์ทั้งด้านในด้านนอกแบ่งออกเป็น 2 อาคาร มีร้านค้าจำหน่ายผลิตภัณฑ์ที่น่าสนใจ ร้านอาหารต่างๆ และพื้นที่ว่างสำหรับจัดแสดงนิทรรศการและงานอีเว้นท์ต่างๆ เช่น ลานสเก็ตน้ำแข็งแบบ outdoor ในช่วงหน้าหนาว เรียกได้ว่าเป็นอีกหนึ่งแลนด์มาร์กของเมืองโยโกฮาม่าที่ถ้ามาเยือนเมืองนี้แล้วไม่มาเหมือนมาไม่ถึงนำท่านชม **สวนโอดริ (Odori Park)** สวนโอดริเมืองซัปโปโร ความโดดเด่นของสวนแห่งนี้ก็คือการออกแบบตัวสวนให้ดูเหมือนเส้นแบ่งที่แยกเมืองออกเป็นสองฝั่งคือฝั่งทิศเหนือและทิศใต้ สวนโอดริเป็นสถานที่หลักในการจัดเทศกาลหิมะซัปโปโร ใครมาเที่ยวสวนโอดริช่วงฤดูหนาวจะได้ชมการแสดงไฟและการแกะสลักหิมะเป็นรูปต่างๆ ประดับประดาอยู่ทั่วบริเวณอีกด้วย



นำท่านเดินทางสู่เมือง **โทมามุ (Tomamu)** คือชื่อของรีสอร์ทขนาดใหญ่ที่ให้นักท่องเที่ยวได้ใช้เวลาอยู่กับธรรมชาติอย่างเต็มที่ ไม่ว่าจะเป็นภูเขาหรือป่าในฤดูร้อน หรือจะเป็นทิวทัศน์สีขาวโพลนของหิมะในฤดูหนาว

เย็น

รับประทานอาหารเย็น ณ ภัตตาคาร Nanda Seafood Buffet และ ชาบูยักษ์

KJP150611-TG HOKKAIDO TOMAMU HOSHINO RESORT 6D4N

พักที่ **Tomamu Hoshino Resort** หรือเทียบเท่าระดับ 4 ดาว *โรงแรมสกี รีสอร์ท*



5 จุดชมวิวกว Unkai Terrace-ตลาดซัปโปโรโจไก-เนินเขาแห่งพระพุทธเจ้า-สุสาน-Makomonai Takino-ย่านทะนุกิโคจิ

เช้า รับประทานอาหารเช้า ณ โรงแรม

นำท่านเดินทางสู่จุดชมวิวกว **Unkai Terrace** ตั้งอยู่ ระดับความสูง 1,088 เมตรจากระดับน้ำทะเล ได้รับความนิยมนิยมมาโดยตลอด เนื่องจากมีลักษณะเป็นทางเดินที่มีความสูงและทิศทางที่



หลากหลาย สามารถชมวิวกวได้แบบพาโนรามา และจังหวัดที่เดินอยู่นั้น ก็ราวกับว่าเดินอยู่บนก้อนเมฆ นำท่านเดินทางสู่ **ตลาดซัปโปโรโจไก(Sapporo Jogai Market)** ตลาดที่ใหญ่ที่สุดของเมืองซัปโปโร เพราะมีร้านค้ามากถึง 80 ร้านค้าเรียงรายอยู่ทุกมุมของตลาด โดยเฉพาะสินค้าอาหารทะเล เช่น ปู หอยเม่น ไข่ปลาแซลมอน ปลาหมึก เป็นต้น นอกจากนี้ ยังมีสินค้าผลผลิตอื่นๆ ในท้องถิ่น เช่น ข้าวโพด แดงโม และมันฝรั่งตามฤดูกาล ให้ท่านได้เลือกซื้อ

KJP150611-TG HOKKAIDO TOMAMU HOSHINO RESORT 6D4N

นำท่านเดินทางสู่ **เนินเขาแห่งพระพุทธเจ้า (The Hill of the Buddha)** ถือเป็นสถานที่ท่องเที่ยวแห่งใหม่ที่โดดเด่นแห่งหนึ่งเนื่องจากเป็นองค์พระพุทธรูปขนาด 13.5 เมตร หนัก 1,500 ตัน ครอบไว้ด้วยโดมทรงกลมใต้ดินบริเวณทางเข้าจะมีสระน้ำ และอุโมงค์ความยาว 40 เมตร เป็นทางเดินทอดน่านสายตาเข้าไป



จากนั้นนำท่านเดินต่อไปที่ **อุทยาน Makomonai Takino** ซึ่งเป็นรูปปั้นหินจำลองของโมอายแห่งเกาะอีสเตอร์ และรูปปั้นหินจำลองของสโตนเฮนจ์ ให้ได้เดินชมกันก่อนกลับอีกด้วย



KJP150611-TG HOKKAIDO TOMAMU HOSHINO RESORT 6D4N

กลางวัน **รับประทานอาหารกลางวัน ณ ภัตตาคาร เมนู บุฟเฟ่ต์ ซาซุ**

นำท่านเดินทางสู่ **ย่านทะนุกิโคจิ(Tanuki Koji)** เป็นย่านช้อปปิ้งในร่มชื่อดังของเมืองซัปโปโร ขนาดยาวกว่า 1 กิโลเมตร เปิดมานานร้อยกว่าปี ซึ่งมีร้านค้าให้เลือกซื้อมากกว่า 200 ร้าน ไม่ว่าจะเป็นของที่ระลึก ขนม ของเล่น เครื่องสำอาง ช็อกโกแลต เสื้อผ้า ข้าวของเครื่องใช้ต่างๆ และ



ร้านอาหารให้เลือกรับประทานมากมายในย่านนี้

เย็น **รับประทานอาหารเย็น ณ ภัตตาคาร**

พักที่ **Hotel Royal Park Canvas Sapporo** หรือเทียบเท่าระดับ 4 ดาว (พักในเมือง)



6

ฮอกไกโด-กรุงเทพ(สุวรรณภูมิ)

เช้า รับประทานอาหารเช้า ณ โรงแรม

ได้เวลาพอสมควร นำท่านเดินทางสู่ **สนามบินชิโตเซะ ฮอกไกโด** เพื่อตรวจเช็คเอกสารการเดินทางและสัมภาระเตรียมตัวเดินทางกลับ

10.00 น. ออกเดินทางจากฮอกไกโด กลับกรุงเทพฯ โดยสายการบิน **ไทยแอร์เวย์ (TG)** เที่ยวบินที่ **TG671 (10.00-15.50)** ใช้ระยะเวลาในการเดินทางประมาณ 7.50 ชั่วโมง บริการอาหารและเครื่องดื่มบนเครื่อง

15.50 น. เดินทางถึง **สนามบินสุวรรณภูมิ** โดยสวัสดิภาพ



กำหนดการเดินทาง		ราคา		
		ผู้ใหญ่	เด็ก	พักเดี่ยว
พฤษภาคม-อังคาร	26-31 มกราคม 66	72,999	72,999	19,000
พฤษภาคม-อังคาร	02-07 กุมภาพันธ์ 66	75,999	75,999	21,000
เสาร์-พฤษภาคม	04-09 กุมภาพันธ์ 66	75,999	75,999	21,000

[โปรแกรมอาจจะมีการปรับเปลี่ยนตามความเหมาะสมของสภาพอากาศและฤดูกาล](#)

โปรดอ่านก่อนตัดสินใจจองทัวร์

สำคัญมาก !! กรุณาอ่านเงื่อนไขแนบท้ายโดยละเอียด เพื่อประโยชน์สูงสุดแก่ตัวท่านเอง หากท่านได้ชำระเงินแล้ว ทางบริษัทฯ จะถือว่าท่านยอมรับเงื่อนไขแล้วและไม่สามารถเปลี่ยนแปลงเงื่อนไขได้

รายการทัวร์สามารถสลับ ปรับเปลี่ยนหรืองดไปบางรายการได้ตามความเหมาะสม โดยไม่ต้องแจ้งให้ทราบล่วงหน้า อันเนื่องมาจากสภาพอากาศ เหตุการณ์ทางธรรมชาติ เหตุการณ์ทางการเมือง สภาพการจราจร สายการบิน หรือเหตุสุดวิสัยต่างๆ ทั้งนี้จะคำนึงถึงความปลอดภัย ความเป็นไปได้ และผลประโยชน์ของผู้เดินทางเป็นสำคัญ

**** ทางผู้เดินทางจะไม่ฟ้องร้องใดๆ อันเนื่องมาจากได้รับทราบเงื่อนไขก่อนการเดินทางแล้ว ****

เนื่องจากการจองทัวร์ล่วงหน้า ณ วันเดินทางจริง อาจจะมีเหตุการณ์ที่ทำให้ไฟล์ทบินล่าช้าหรือมีการเปลี่ยนแปลงเวลาบิน หากท่านใดมีไฟล์ทบินภายในประเทศหรือต่างประเทศก่อนหรือหลังจากการเดินทาง โปรดสำรองเวลาในการจองตั๋วเครื่องบินไว้อย่างต่ำ 4-5 ชั่วโมง ทั้งนี้เพื่อประโยชน์ของตัวท่านเอง ทางบริษัทฯ จะไม่รับผิดชอบค่าใช้จ่ายที่เกิดขึ้นในส่วนของตั๋วเครื่องบินที่ไม่เกี่ยวข้องกับโปรแกรมทัวร์

ราคานี้เป็นราคาทัวร์ตั้งแต่ 10 ท่านขึ้นไป รับไม่เกิน 25 ท่าน

สำหรับท่านที่พักห้อง 3 เตียงขนาดของห้องพักขึ้นอยู่กับทางโรงแรมเป็นผู้จัดถือว่าท่านยอมรับข้อตกลงแล้ว

อัตรานี้รวม

1. ค่าตั๋วเครื่องบินไป-กลับ (Economy Class) แบบหมู่คณะ
2. ค่ารถโค้ช ปรับอากาศนำเที่ยวตามรายการ
3. ค่าห้องพักในโรงแรมที่ระบุตามรายการหรือเทียบเท่า
4. ค่าอาหารที่ระบุตามรายการ
5. ค่าเข้าชมสถานที่ทุกแห่งที่ระบุตามรายการ
6. ค่าประกันอุบัติเหตุในการเดินทางวงเงินประกันท่านละ 2,000,000 บาทและค่ารักษาพยาบาล 200,000 บาทไม่คุ้มครอง โรคประจำตัวหรือโรคร้ายแรงที่แพทย์วินิจฉัยว่าเป็นก่อนเดินทางรายละเอียดอื่นๆ เป็นไปตามเงื่อนไขแห่งกรมธรรม์ฯ
7. ค่าประกันรวมรักษาโควิดหากป่วยหรือต้องกักตัวในต่างประเทศ (รายละเอียดเป็นไปตามเงื่อนไขแห่งกรมธรรม์)
8. น้ำดื่มวันละ 1 ขวด / ท่าน
9. ค่าน้ำหนักกระเป๋า (น้ำหนัก 30 กิโลกรัม)

อัตรานี้ไม่รวม

1. ค่าธรรมเนียมจัดทำหนังสือเดินทาง, แอ้งเข้าแอ้งออกสำหรับผู้ที่ไม่ได้ถือหนังสือเดินทางของไทย
2. ค่าธรรมเนียมวีซ่าเข้าประเทศญี่ปุ่นสำหรับชาวต่างชาติ ที่ไม่ได้รับการงดเว้นวีซ่าเข้าประเทศญี่ปุ่น
3. ค่าภาษีน้ำมันที่สายการบินเรียกเก็บเพิ่ม หากสายการบินมีการปรับขึ้นก่อนวันเดินทาง
4. ภาษีหัก ณ ที่จ่าย 3% และภาษีมูลค่าเพิ่ม 7% ในกรณีที่ต้องการใบกำกับภาษี
5. ค่าใช้จ่ายส่วนตัวอื่นๆ เช่น ค่าอาหารและเครื่องดื่มสั่งพิเศษ นอกเหนือจากรายการทัวร์, ค่าโทรศัพท์, ค่าซักรีด, มินิบาร์และทีวีช่องพิเศษ ฯลฯ
6. ค่าธรรมเนียมในกรณีที่กระเป๋าสัมภาระที่มีน้ำหนักเกินกว่าที่สายการบินนั้นๆ กำหนดหรือสัมภาระใหญ่เกินขนาดมาตรฐาน
7. ค่าทิปคนขับรถในญี่ปุ่น 500 เยน / ท่าน / วัน
8. ค่าทิปหัวหน้าทัวร์ขึ้นอยู่กับความพึงพอใจของท่าน

การจองและการชำระ

1. **ชำระเงินมัดจำท่านละ 30,000 บาท** ภายหลังจากที่ท่านส่งเอกสารการจองภายใน 2 วัน โดยโอนเข้าบัญชี ที่นั้งจะยืนยันเมื่อได้รับเงินมัดจำแล้วเท่านั้น
2. ส่วนที่เหลือชำระ 30 วัน ก่อนการเดินทาง เฉพาะวันหยุดยาวและนักชดถุภษ์ ชำระส่วนที่เหลือ 45 วัน ก่อนการเดินทาง เนื่องจากทางบริษัทต้องสำรองค่าใช้จ่ายในส่วนของคุณค่าที่พักและตัวเครื่องบิน มิฉะนั้นจะถือว่าท่านยกเลิกการเดินทางโดยอัตโนมัติ
 - 1) หากไม่ชำระมัดจำตามที่กำหนด ขออนุญาตตัดที่นั้งให้ลูกค้าท่านอื่นที่รออยู่
 - 2) หากชำระไม่ครบตามจำนวน บริษัทฯ ถือว่าท่านยกเลิกการเดินทางโดยอัตโนมัติ โดยไม่มีเงื่อนไข
 - 3) เมื่อท่านชำระเงินแล้ว ไม่ว่าจะทั้งหมดหรือบางส่วน ทางบริษัทฯ ถือว่าท่านได้ยอมรับเงื่อนไขและข้อตกลงต่างๆที่ได้ระบุไว้ทั้งหมดนี้แล้ว
3. ส่งสำเนาหน้าพาสปอร์ตของผู้ที่เดินทาง ที่มีอายุการใช้งานไม่น้อยกว่า 6 เดือนและเหลือหน้ากระดาษอย่างต่ำ 2 หน้า เพื่อทำการสำรองที่นั่งภายใน 2 วัน นับจากวันจอง หากไม่ส่งสำเนาหน้าพาสปอร์ตทางบริษัทขออนุญาตยกเลิกการจองทัวร์โดยอัตโนมัติ
4. หากท่านที่ต้องการออกตัวโดยสารภายในประเทศ (กรณีลูกค้าอยู่ต่างจังหวัด) ให้ท่านติดต่อเจ้าหน้าที่ก่อนออกบัตรโดยสารทุกครั้ง หากออกบัตรโดยสารโดยมิแจ้งเจ้าหน้าที่ ทางบริษัทขอสงวนสิทธิ์ไม่รับผิดชอบ ค่าใช้จ่ายที่เกิดขึ้น
5. หากในขณะของท่านมีผู้ต้องการดูแลพิเศษ นั่งรถเข็น (Wheelchair), เด็ก, ผู้สูงอายุ, มีโรคประจำตัวหรือไม่สะดวกในการเดินทางท่องเที่ยวในระยะเวลาเกินกว่า 4-5 ชั่วโมงติดต่อกัน ท่านและครอบครัวต้องให้การดูแลสมาชิกภายในครอบครัวของท่านเอง เนื่องจากการเดินทางเป็นหมู่คณะ หัวหน้าทัวร์มีความจำเป็นต้องดูแลคณะทัวร์ทั้งหมด

เงื่อนไขการออกเดินทาง

กรุณาอ่านศึกษารายละเอียดทั้งหมดก่อนทำการจอง เพื่อความถูกต้องและความเข้าใจตรงกันระหว่างลูกค้าและบริษัท

1. ในแต่ละเส้นทางจะมีการกำหนดผู้เดินทางขั้นต่ำของการออกเดินทาง โดยในทัวร์นี้กำหนดให้มีผู้เดินทาง **ขั้นต่ำ 10 ท่าน** หากมีผู้เดินทางไม่ถึงที่กำหนด บริษัทฯ ขอสงวนสิทธิ์ในการเพิ่มค่าทัวร์ หรือเลื่อนการเดินทาง หรือ ยกเลิกการเดินทาง หากท่านมีไฟล์ทบินภายในประเทศ แต่มิได้แจ้งทางให้ทางเราทราบล่วงหน้าก่อนทางบริษัทฯ จะไม่รับผิดชอบใดๆ ทั้งสิ้น ดังนั้น กรุณาสอบถามยืนยันการออกเดินทางก่อนจองไฟล์ทบินภายในประเทศหรือต่างประเทศทุกครั้ง
2. หากกรุ๊ปคอมเฟิร์มแล้ว ไม่สามารถเลื่อนการเดินทางได้ ไม่ว่าจะเกิดเหตุการณ์ใดๆ ต่อท่านก็ตาม อันเนื่องมาจากการคอนเฟิร์มของกรุ๊ปนั้น ประกอบจากตัวเลขการจองการเดินทางของท่าน หากท่านถอนตัวออก ทำให้กรุ๊ปมีค่าใช้จ่ายเพิ่มเติมขึ้น หรืออาจทำให้กรุ๊ปไม่สามารถออกเดินทางได้ ดังนั้น ทาง

KJP150611-TG HOKKAIDO TOMAMU HOSHINO RESORT 6D4N

บริษัทฯ ขอสงวนสิทธิ์ไม่อนุญาตให้เลื่อนวันเดินทางใดๆ ได้ทั้งสิ้น หากยกเลิกจะต้องเป็นไปตามเงื่อนไขการยกเลิกการจอง

3. การชำระเงิน หมายถึง ท่านได้ยอมรับข้อเสนอลงทะเบียนจำนวนตามที่ท่านได้จองเข้ามา หากท่านชำระเงินเข้ามาแล้วจะไม่สามารถเปลี่ยนแปลงจำนวนผู้เดินทางได้ และหากมีความจำเป็นจะต้องเปลี่ยนแปลงท่านจะยินยอมให้ทางบริษัทฯ คิดค่าใช้จ่ายที่ทางบริษัทเสียหาย รวมถึงค่าเสียเวลาในการขาย อย่างน้อยที่สุดเท่าจำนวนเงินมัดจำ ทั้งนี้ทั้งนั้นให้เป็นไปตามเงื่อนไขของบริษัท

เงื่อนไขการยกเลิกการจองและการปรับเงินค่าบริการ

1. **ยกเลิกการเดินทาง 45 วัน ไม่เก็บค่าใช้จ่าย** (ในกรณีวันเดินทางตรงกับเทศกาลหรือวันหยุดยาว เช่น สงกรานต์ / ปีใหม่ เป็น 60 วัน) หรือ หักค่าใช้จ่ายที่เกิดขึ้นจริง (ถ้ามี)
2. **ยกเลิกก่อนการเดินทาง 30 วัน คืนเงิน 100% ของค่าทัวร์ที่จ่ายมาแล้ว** หรือ หักค่าใช้จ่ายที่เกิดขึ้นจริง เช่น ค่ามัดจำตัวเครื่องบิน, ค่ามัดจำโรงแรม, ค่าวีซ่า (ถ้ามี)
3. **ยกเลิกก่อนการเดินทาง 15-29 วัน คืนเงิน 50% ของค่าทัวร์ที่จ่ายมาแล้ว** และหักค่าใช้จ่ายที่เกิดขึ้นจริง เช่น ค่ามัดจำตัวเครื่องบิน, ค่ามัดจำโรงแรม, ค่าวีซ่า (ถ้ามี)
4. **ยกเลิกก่อนการเดินทางน้อยกว่า 15 วัน** ทางบริษัทขอสงวนสิทธิ์ไม่คืนเงินค่าทัวร์ที่ชำระแล้วทั้งหมด
5. หากมีการยกเลิกการเดินทางโดยไม่ใช้ความผิดของบริษัททัวร์ ทางบริษัทขอสงวนสิทธิ์ไม่รับผิดชอบ และคืนค่าทัวร์ส่วนใดส่วนหนึ่งให้ท่านได้ไม่ว่ากรณีใดๆทั้งสิ้น เช่น สถานทูตปฏิเสธวีซ่า ดำเนินการตรวจคนเข้าเมือง นโยบายห้ามเข้าออกประเทศ ฯลฯ
6. กรณีต้องการเปลี่ยนแปลงผู้เดินทาง (เปลี่ยนชื่อ) จะต้องแจ้งให้ทางบริษัททราบล่วงหน้า อย่างน้อย 21 วัน ก่อนออกเดินทาง กรณีแจ้งหลังจากเจ้าหน้าที่ออกเอกสารเรียบร้อยแล้ว ไม่ว่าส่วนใดส่วนหนึ่ง ทางบริษัทขอสงวนสิทธิ์ในการเรียกเก็บค่าใช้จ่ายที่เกิดขึ้นจริง ทั้งหมดทั้งนี้ขึ้นอยู่กับวงพีเรียดวันเดินทาง และกระบวนการของแต่ละคณะเป็นสำคัญด้วย กรุณาสอบถามกับเจ้าหน้าที่เป็นกรณีพิเศษ
7. กรณีต้องการเปลี่ยนแปลงพีเรียดวันเดินทาง (เลื่อนวันเดินทาง) ทางบริษัทขอสงวนสิทธิ์ในการหักค่าใช้จ่ายการดำเนินการต่างๆ ที่เกิดขึ้นจริงสำหรับการดำเนินการจองครั้งแรก ตามจำนวนครั้งที่เปลี่ยนแปลง ไม่ว่ากรณีใดๆทั้งสิ้น

1. บริษัท ขอสงวนสิทธิ์ที่จะไม่รับผิดชอบต่อค่าชดเชยความเสียหายกรณีที่เกิดจากเหตุสุดวิสัย อาทิ การล่าช้าของสายการบิน, การนัดหยุดงาน, การประท้วง, การก่อจลาจล, อุบัติเหตุ, ปัญหาการจราจร, ภัยธรรมชาติ, ภูเขาไฟระเบิด, แผ่นดินไหวโรคระบาดและเหตุสุดวิสัยต่าง ๆ ฯลฯ ที่ไม่สามารถคาดการณ์ล่วงหน้าได้
2. บริษัท ขอสงวนสิทธิ์ในการเปลี่ยนแปลงรายการท่องเที่ยวหรือยกเลิกจากเหตุสุดวิสัย อาทิ การล่าช้าของสายการบิน, การนัดหยุดงาน, การประท้วง, การก่อจลาจล, อุบัติเหตุ, ปัญหาการจราจร, ภัยธรรมชาติ, ภูเขาไฟระเบิด, แผ่นดินไหว, โรคระบาดและเหตุสุดวิสัยต่างๆ ฯลฯ ที่ไม่สามารถคาดการณ์ล่วงหน้าได้ ทั้งนี้ทางบริษัทจะคำนึงถึง ผลประโยชน์และความปลอดภัยของท่านเป็นสำคัญ
3. ขอสงวนสิทธิ์การเก็บค่าน้ำมันและภาษีสนามบินทุกแห่งเพิ่ม หากสายการบินมีการปรับขึ้นก่อนวันเดินทาง
4. บริษัท ขอสงวนสิทธิ์ในการเปลี่ยนเที่ยวบิน โดยมีต้องแจ้งให้ทราบล่วงหน้าอันเนื่องมาจากสาเหตุต่างๆ
5. ท่านจะต้องเป็นผู้รับผิดชอบดูแลทรัพย์สินของมีค่าส่วนตัวต่างๆของท่านเองหากเกิดการสูญหายของทรัพย์สินส่วนตัว ของมีค่าต่างๆระหว่างการเดินทางท่องเที่ยวอันมีสาเหตุมาจากผู้เดินทาง ทางบริษัท จะไม่สามารถรับผิดชอบทุกกรณี
6. บริษัท ขอสงวนสิทธิ์ที่จะไม่รับผิดชอบต่อค่าชดเชยความเสียหายกรณีที่กองตรวจคนเข้าเมืองไม่อนุญาตให้ เดินทางออก หรือกองตรวจคนเข้าเมืองของแต่ละประเทศไม่อนุญาตให้เข้าเมืองรวมทั้งในกรณีที่ท่านจะใช้หนังสือ เดินทางราชการ (เล่มสีน้ำเงิน) เดินทาง หากท่านถูกปฏิเสธการเดินทางเข้าหรือออกนอกประเทศใดประเทศหนึ่ง หรือ เนื่องจากเหตุผลหรือความผิดของตัวเอง
7. ในกรณีที่พาสปอร์ตของท่านชำรุด หรือมีตราประทับใดๆ ที่ไม่เกี่ยวข้องกับการเดินทาง และสายการบินแจ้งว่าไม่สามารถใช้เดินทางได้ หรือเกิดจากเอกสารปลอม หรือการห้ามของเจ้าหน้าที่ ไม่ว่าจะเหตุผลใดๆก็ตาม ทางบริษัทขอสงวนสิทธิ์ในการคืนเงินไม่ว่ากรณีใดๆ เนื่องจากทางบริษัทได้มีการชำระค่าใช้จ่ายในการเดินทางทั้งหมดไปเรียบร้อยแล้ว
8. กรณีที่ทางลูกค้าใช้บริการของทางบริษัท ไม่ครบ อาทิ ไม่เที่ยวในบางรายการ ไม่ทานอาหารบางมื้อ ซึ่งเกิดจากการตัดสินใจของทางลูกค้าเอง ขอสงวนสิทธิ์ไม่คืนเงินในการบริการนั้นๆ เนื่องจากค่าใช้จ่ายทุกอย่างทางบริษัท ได้ชำระค่าใช้จ่ายให้ตัวแทนต่างประเทศก่อนเดินทางแล้ว
9. บริษัท ขอสงวนสิทธิ์ในการขายหรือไม่ขายเป็นรายการ เช่น ผู้ที่ตั้งครรภ์, เด็กอายุต่ำกว่า 2 ขวบ, ผู้ที่นึ่งวิลแชร์ หรือบุคคลที่ไม่สามารถดูแลตัวเองได้ ฯลฯ กรุณาแจ้งบริษัทเพื่อสอบถามและหาข้อสรุปร่วมกันเป็นรายการ
10. ราคาทัวร์เป็นการชำระแบบเหมาจ่ายกับต่างประเทศไปหมดก่อนขึ้นเครื่องบินเดินทางแล้วหากท่านไม่ได้ใช้บริการบางรายการหรือยกเลิกไม่สามารถเรียกเงินคืนได้

KJP150611-TG HOKKAIDO TOMAMU HOSHINO RESORT 6D4N

11. เนื่องจากเราเดินทางเป็นหมู่คณะ ทางบริษัทจึงคำนึงถึงประโยชน์ และความปลอดภัยของส่วนรวม เป็นสำคัญ
12. ห้ามนำเข้ากัญชา กัญชง หรือผลิตภัณฑ์ที่มีส่วนประกอบของพืชชนิดดังกล่าวเข้าประเทศ หากฝ่าฝืน จะมีโทษตามกฎหมายของแต่ละประเทศ บางประเทศมีโทษสูงสุดถึงประหารชีวิต
13. มัคคุเทศก์ พนักงาน และตัวแทนของบริษัทฯ ไม่มีสิทธิในการให้คำสัญญาใดๆ ทั้งสิ้นแทนบริษัทฯ นอกจากมีเอกสารลงนามโดยผู้มีอำนาจของบริษัทฯ กำกับเท่านั้น

ตัวเครื่องบินและที่นั่งบนเครื่อง

1. ตัวเครื่องบินเป็นแบบหมู่คณะ ผู้โดยสารจะต้องเดินทางไป-กลับพร้อมกรุ๊ป หากต้องการเลื่อนวันเดินทางกลับท่าน จะต้องชำระค่าใช้จ่ายส่วนต่างของสายการบินและบริษัททัวร์เรียกเก็บ
2. ทางบริษัทฯ ได้สำรองที่นั่งพร้อมชำระเงินมัดจำค่าตัวเครื่องบินเรียบร้อยแล้วหากท่านยกเลิกทัวร์ไม่ว่าจะด้วยสาเหตุใดทางบริษัทฯ ขอสงวนสิทธิ์การเรียกเก็บค่ามัดจำตัวเครื่องบิน ซึ่งมีค่าใช้จ่ายแล้วแต่สายการบินและ ช่วงเวลาเดินทาง
3. กรณีท่านยกเลิกการเดินทางและทางบริษัทฯ ได้ทำการออกตัวเครื่องบินไปแล้ว (กรณีตัว Refund) ผู้เดินทางต้องเป็น ผู้รอนเงิน Refund โดยปกติประมาณ 3 – 6 เดือน และเงิน Refund ที่ได้จะขึ้นอยู่กับแต่ระบบของสายการบินนั้น ๆ เป็นผู้กำหนด
4. บริษัทขอสงวนสิทธิ์ในการเก็บเงินเพิ่มเติมในกรณีที่สายการบินมีการปรับราคาภาชนะน้ำมันเพิ่มเติมโดยมีเอกสารยืนยันจากทางสายการบิน
5. การจัดที่นั่งบนเครื่องบินของกรุ๊ปข้อกำหนดเป็นไปโดยสายการบินเป็นผู้กำหนดซึ่งทางบริษัทไม่สามารถเข้าไปแทรกแซงได้ และทางบริษัทไม่อาจรับประกันได้ว่าท่านจะได้ที่นั่งตามที่ท่านต้องการได้
6. กรณีท่านที่จะออกตัวบินภายในประเทศหรือกรณีท่านออกตัวเองกรุณาแจ้งบริษัทเพื่อขอคำยืนยันว่าทัวร์นั้นสามารถ ออกเดินทางได้แน่นอน มิฉะนั้นทางบริษัทจะไม่รับผิดชอบค่าใช้จ่ายที่เกิดขึ้น
7. ที่นั่ง Long Leg ทางบริษัทไม่สามารถริเคลดให้ได้จะขึ้นกับข้อกำหนดของสายการบินเป็นผู้กำหนด
8. ท่านที่ใช้ไมล์หรือแต้มบัตรเครดิตแลกตัวท่านจะต้องเป็นผู้ดำเนินการด้วยตัวท่านเอง
9. น้ำหนักกระเป๋าสัมภาระที่โหลดหรือถือขึ้นเครื่องสายการบินเป็นผู้กำหนดหากท่านมีน้ำหนักเกินกว่ากำหนดท่าน จะต้องเป็นผู้เสียค่าปรับนั่นเอง
10. ทางบริษัทฯ ไม่รับผิดชอบกรณีเกิดการสูญเสีย, สูญหายของกระเป๋าและสัมภาระของผู้โดยสาร
11. กรณีผู้เดินทางต้องการความช่วยเหลือเป็นพิเศษ อาทิเช่น ใช้วีลแชร์ กรุณาแจ้งบริษัทฯ ล่วงหน้าอย่างน้อย 7 วันก่อนเดินทาง มิฉะนั้นบริษัทฯ ไม่สามารถจัดการล่วงหน้าได้

1. รายการนี้เป็นเพียงข้อเสนอที่ต้องได้รับการยืนยันจากบริษัทอีกครั้ง หลังจากได้สำรองโรงแรมที่พักในต่างประเทศเรียบร้อยแล้ว โดยโรงแรมจัดในระดับใกล้เคียงกัน ซึ่งอาจจะปรับเปลี่ยนตามที่ระบุในโปรแกรม
2. การจัดการห้องพัก เป็นสิทธิของโรงแรมในการจัดการห้องพักให้กับรูปที่เข้าพัก โดยมีห้องพักสำหรับผู้สูบบุหรี่ / ปลอดบุหรี่ได้ โดยอาจจะขอเปลี่ยนห้องได้ตามความประสงค์ของผู้ที่พัก ทั้งนี้ขึ้นอยู่กับความพร้อมให้บริการของโรงแรม และไม่สามารถรับประกันได้
3. สำหรับท่านที่เข้าพักห้อง 3 เตียง ขนาดของห้องพักขึ้นอยู่กับทางโรงแรมเป็นผู้จัดถือว่าท่านยอมรับข้อตกลงแล้ว
4. เนื่องจากการวางแผนแบบห้องพักของแต่ละโรงแรมแตกต่างกันอาจทำให้ห้องพักแบบห้องเดี่ยว (Single) และห้องคู่ (Twin/Double) และห้องพักแบบ 3 ท่าน/ 3 เตียง (Triple Room) ห้องแต่ละประเภทจะไม่ติดกันหรืออยู่คนละชั้น
5. กรณีต้องการห้องพักแบบ 3 ท่านต่อห้อง หรือ ห้องแบบ 3 เตียง (Triple) โรงแรมมีห้อง Triple เพียงพอ ขอสงวนสิทธิ์ในการจัดห้องให้เป็นแบบ แยก 2 ห้อง คือ 1 ห้องพักรู้นคู่ และ 1 ห้องพักเดี่ยว โดยอาจจะมีการใช้จ่าย ขึ้นอยู่กับแต่ละโรงแรม
6. กรณีที่มีงานจัดประชุมนานาชาติ (Trade Fair) เป็นผลให้ค่าโรงแรมสูงขึ้นมากและห้องพักในโรงแรมเต็ม (บางครั้งต้องจองโรงแรมข้ามปี) ทางบริษัทฯ ขอสงวนสิทธิ์ในการปรับเปลี่ยนหรือย้ายเมืองเพื่อให้เกิดความเหมาะสม
7. บางโรงแรมไม่มีพนักงานยกกระเป๋าหรือบางครั้งอยู่ในเมืองเก่ารถโค้ชไม่สามารถเข้าถึงได้ท่านจะต้องนำสัมภาระของท่านเข้าห้องพักด้วยตัวท่านเอง

สำหรับผู้เดินทางที่ถือพาสปอร์ตไทย (Thai Passport) ไม่ต้องขอวีซ่า

ประเทศญี่ปุ่น อนุญาตให้อยู่ได้สูงสุด 15 วัน

**** เมื่อท่านชำระเงินค่าทัวร์ให้กับทางบริษัทฯ แล้ว ****

**** จะถือว่าท่านได้ยอมรับเงื่อนไขข้อตกลงทั้งหมดนี้ ****

- สอบถามผ่าน Line กด -> <https://lin.ee/5nDHUO6>
- จองทัวร์ผ่าน FB inbox ก็ได้เช่นกัน -> <http://m.me/unithaitrip>
- หรือโทร 02-234-5936

 แบ่งเป็นฝ่ายๆ ดังนี้ การบริการทั้งหมดของเรา	
 <p>Unithai-Care - ร้องเรียนการให้บริการ - บริการไม่สุภาพ (ดี-ชม)</p>	<p>Line ID : @unithaicare ☎ 02-234-5936 ต่อ 8</p> <p>QR - ADD LINE </p>
 <p>Unithai Big Group - จัดกรุ๊ปเหมา , Private Group - คู่งาน , สัมมนา , VIP Group</p>	<p>Line ID : @unithaibiggroup ☎ 02-234-5936 ต่อ 228</p> <p>QR - ADD LINE </p>
 <p>Unithaiplus+ Team - รวมทัวร์..คัดคุณภาพ - เน้นยุโรป ไม่เน้นโปรไฟไหม้</p>	<p>Line ID : @unithaiplusteam ☎ 02-234-5936</p> <p>QR - ADD LINE </p>
 <p>Unithai เชียงใหม่ - รวมทัวร์..บินตรงจาก "เชียงใหม่" - มีสาขาที่ "เชียงใหม่"</p>	<p>Line ID : @unithainorth ☎ 02-234-5936</p> <p>QR - ADD LINE </p>
 <p>โคตรโปรตั๋ว Unithai - ตั๋วเครื่องบิน ลด 20-60% - ผ่อนได้ 3-10 เดือน</p>	<p>Line ID : @proticket ☎ 02-234-5936 ต่อ 3</p> <p>QR - ADD LINE </p>
 <p>Unithai Visa - รับทำ Visa ทั่วโลก - ไม่ซื้อทัวร์กับเรา ก็ทำได้</p>	<p>Line ID : @unithaivisa ☎ 02-234-5936 ต่อ 4</p> <p>QR - ADD LINE </p>