



UNITHAI TRIP CO.LTD
UNITHAI TRAVEL CO.LTD
 33/47 Wall Street Tower 11 Floor,
 Surawongse Road, Suriyawongse,
 Bangrak, Bangkok 10500
 ใบอนุญาตเลขที่ 11/02206

QR-ADD LINE



☎ 02-234-5936

LINE ID: @unithaitrip (อย่าลืมเติม @ นะคะ)

🌐 www.unithaitrip.com

รหัสโปรแกรม : 24565 (กรุณาแจ้งรหัสโปรแกรมทุกครั้งที่สอบถาม)

ทิวทัศน์ญี่ปุ่น

6 วัน 4 คืน

AMAZING KYUSHU

ใบไม้เปลี่ยนสีที่

ฟูจิโอกะ • นางาซากิ • คุมะโมโตะ • เบนปุ





ราคาเริ่มต้น

39,900.-

ศาลเจ้าทาโชฟู - เข้าสู่ถนนบอส - เทศกาลประดับไฟฤดูหนาว
 ศาลเจ้ายูโกะ อินาริ - ปราสาทคุมะโมโตะ - เมืองโบราณโงะระฮิน
 สวนเขื่อนโคโคโมเอะ ยูเมะ - ยูฟูอิน - บ่อนรกทะเลเดือด
 ซุปบึงจิว The Outlets Kitakyushu และ Aeon Mall
 แวะรูปกับหุ่นกินทิม ณ ท่า LaLaport - ซุปบึงย่านเทนจิน

เดินทาง

- 02 - 07 ส.ค. 65
- 09 - 14 ส.ค. 65
- 16 - 21 ส.ค. 65


 อาหารร้อน-ที่นั่ง


 20KG


 ★★★★★


 ออนเซ็น


 น้ำดื่ม
1ขวด/วัน

คิวชู (Kyushu) มนต์เสน่ห์เกาะใต้สุดของญี่ปุ่นมี **ฟุกุโอกะ (Fukuoka)** เป็นเมืองหลวง
อบอวลไปด้วย ธรรมชาติ แหล่งประวัติศาสตร์ อาหารพื้นเมือง และแหล่งออนเซ็น ที่หลากหลาย

✈ **บิน Full Service** กับสายการบิน Vietjet Air (VZ) :
รวมน้ำหนักโหลด 20 กก. ท็อปขึ้นเครื่อง 7 กก. อาหารร้อน และ
ที่นั่ง

✈ **พักดี 4 ดาว** : โรงแรมหุ่นยนต์แห่งแรกของโลก 1 คืน + ออน
เซ็น 1 คืน + ไกล่แหล่งช้อปปิ้ง 2 คืน

✈ **Amazing** กับความงามของใบไม้หลากสี ณ **จุดเช็คอินต่างๆ** 🍁



กำหนดการเดินทาง : 2-7 / 9-14 / 16-21 ธันวาคม 2565

วันแรกของการเดินทาง (1) สนามบินสุวรรณภูมิ กรุงเทพฯ

21.00 น. พร้อมกันที่ ท่าอากาศยานสุวรรณภูมิ ชั้น 4 อาคารผู้โดยสารขาออก ประตู 2-3 แถว C สายการบินเวียดนาม
เจ็ทแอร์ (VZ) เจ้าหน้าที่บริษัทฯ คอยให้การต้อนรับและอำนวยความสะดวกด้านเอกสารและสัมภาระก่อน
ออกเดินทาง

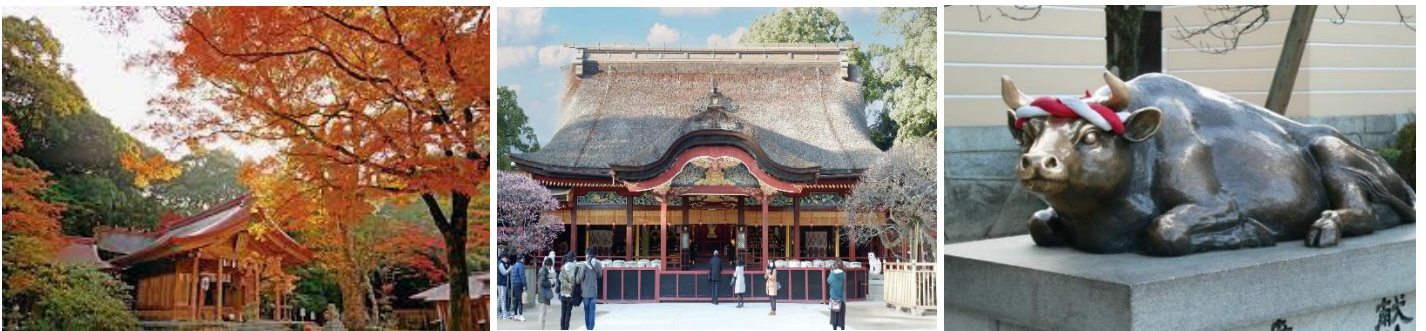
**วันที่สองของการเดินทาง (2) สนามบินสุวรรณภูมิ - สนามบินฟุกุโอกะ ญี่ปุ่น - ชมใบไม้เปลี่ยนสี ณ ศาลเจ้าคามาดา (กัม
มาโด) / ศาลเจ้าดาไซฟุ - นางาซากิ - ซาเซโบะ - เอ้าส์เทนบอช - เทศกาลประดับไฟฤดูหนาว
(KINGDOM OF LIGHT) - พักโรงแรมหุ่นยนต์แห่งแรกของโลก**

00.15 น. ✈ **เห็นฟ้าสู่ เมืองฟุกุโอกะ** โดยสายการบิน Vietjet Air เที่ยวบินที่ VZ810 (ใช้เวลาบิน 5.25 ชั่วโมง)
(บริการแบบ Full Service รวมน้ำหนักโหลด 20 กก. ท็อปขึ้นเครื่อง 7 กก. อาหารร้อนบนเครื่องทั้งไป-กลับ
และที่นั่ง)

07.25 น. ถึงสนามบินฟุกุโอกะ เมืองที่ใหญ่ที่สุดบนเกาะคิวชู เกาะใหญ่ตอนใต้สุดของประเทศญี่ปุ่น
เป็นเมืองศูนย์กลางด้านการค้าพาณิชย์ **** สำคัญมาก !! ประเทศญี่ปุ่นไม่อนุญาตให้นำอาหารสด จำพวก
เนื้อสัตว์ พืช ผัก ผลไม้ เข้าประเทศ หากฝ่าฝืนมีโทษปรับและจับ **** (เวลาท้องถิ่นเร็วกว่าประเทศไทย 2 ชั่วโมง
กรุณาปรับนาฬิกาของท่านให้เป็นเวลาท้องถิ่น เพื่อความสะดวกในการนัดหมาย) ... จากนั้นออกเดินทางชม
ใบไม้เปลี่ยนสี ณ ศาลเจ้าคามาดา (Kamado Shrine) หรือชื่อเต็มๆ คือ “ศาลเจ้าโฮมิงงูคามาดา” ตั้งอยู่ที่
เซ็งเงาโฮมิง เมืองดาไซฟุ ถูกสร้างขึ้นเมื่อปี ค.ศ. 644 ศาลเจ้าแห่งนี้มีชื่อเสียงในเรื่องการขอให้สมหวังในความ
รัก และให้ท่านได้ตามรอยอนิเมะ “ดาบพิฆาตอสูร” (Kimetsu no Yaiba) ที่เป็นที่ยอมรับอย่างมากทั้งในเด็กและ
ผู้ใหญ่ นักบวชของที่นี่ ก็สวมใส่ชุดลายตารางหมากรุก ซึ่งคล้ายกับของกันจี้โร่อีกด้วย นอกจากนี้ภูเขาโฮมิง
ถือว่าเป็นภูเขาศักดิ์สิทธิ์แห่งหนึ่งของเมืองดาไซฟุ และภูเขาแห่งนี้เป็นภูเขาที่มีนักปีนเขามาเยือนมากที่สุดใน
คิวชู **(หมายเหตุ : ฤดูใบไม้เปลี่ยนสีเป็นปรากฏการณ์ธรรมชาติ จึงขึ้นอยู่กับอุณหภูมิ-สภาพอากาศ // ใน
กรณีใบไม้เปลี่ยนสีที่ “ศาลเจ้าคามาดา” ยังไม่เปลี่ยนสี จะพาท่านไปชมที่ “ศาลเจ้าดาไซฟุ” แทน)**



ศาลเจ้าดาโซฟู ศาลเจ้าชินโตอันเก่าแก่และมีชื่อเสียงที่สุดของฟูกุโอกะ สร้างขึ้นในปี ค.ศ. 905 เพื่ออุทิศแก่ท่านมิจิชานะ ซึ่งวาระ ศิลปินด้านวรรณคดีจีนและการศึกษา ซึ่งได้รับการยกย่องให้เป็นเทพเจ้าแห่งภูมิปัญญา จึงมีนักเรียนนิสิตนักศึกษามากมายมาราบไหว้ขอพรเพื่อความสำเร็จการศึกษา ส่วนรูปปั้นวัวหน้าศาลเจ้าเชื่อกันว่า ถ้าลูบตามส่วนต่างๆ เราจะมีสุขภาพดีที่บริเวณนั้นๆไปด้วย ถ้าลูบตรงบริเวณหัว ลูบเข่าก็จะมีหัวดี เรียนเก่ง ฉลาด และหากเดินอธิษฐานข้ามสะพานแดงทั้ง 3 สะพาน เปรียบเสมือนการเดินทางอดีตไปปัจจุบัน และสู่อาคตแห่งความสำเร็จ ระหว่างทางเข้าออกศาลเจ้าหากท่านสังเกตจะมีน้ำเต้าแขวนอยู่เต็มไปหมด ซึ่งเชื่อกันว่าถ้าเขียนชื่อเด็กแรกเกิดใส่ลงไปในน้ำเต้าแล้วเทพเจ้าจะคุ้มครองเด็กให้ปลอดภัย อีสระให้ท่านเลือกซื้อสินค้าพื้นเมืองกว่า 100 แห่งบริเวณหน้าวัด ห้ามพลาด ขนมอุเมะกาอะโมจิ (ขนมญี่ปุ่นที่ทำจากแป้งข้าวเหนียวและข้าวเจ้าสอดไส้ถั่วแดงอะสึกิ) ซึ่งเป็นขนมที่ขึ้นชื่อของที่นี่ *(หมายเหตุ : ฤดูใบไม้เปลี่ยนสี เป็นปรากฏการณ์ธรรมชาติ จึงขึ้นอยู่กับอุณหภูมิ-สภาพอากาศ)*



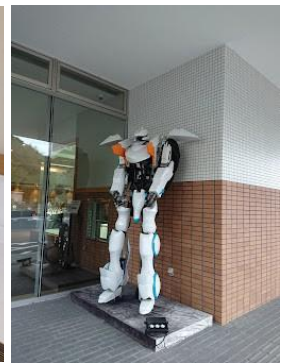
เที่ยง บ่าย

📍 รับประทานอาหารกลางวัน ณ ภัตตาคาร

นำท่านเดินทางสู่ **ซาเซโบะ** (Sasebo) จังหวัดนางาซากิ เพื่อเข้า **Huis Ten Bosch (รวมค่าเข้าชม) สวนสนุกที่ยิ่งใหญ่ที่สุดในคิวชู** ที่ให้ความรู้สึกเหมือนกับเราท่องเที่ยวอยู่ในประเทศฮอลแลนด์ ออกแบบให้เป็นเมืองเล็กๆ มีทั้งเครื่องเล่นนานาชนิด ร้านอาหาร และโรงแรม อีกทั้งยังมีมุมถ่ายรูปสวยๆ นอกจากนี้ยังมีการจัดอีเวนต์น่าสนใจมากมายตลอดปี ให้ท่านตื่นตาตื่นใจกับการประดับไฟในสวนสนุกทุกค่ำคืน **พิเศษ !!** ในช่วงปลายปีท่านจะได้ชม **เทศกาลประดับไฟฤดูหนาว (Kingdom of Light)** เป็นเทศกาลประดับไฟที่ยิ่งใหญ่ที่สุดในโลก จัดแสดงไฟทั่วทั้งสวนสนุกรวมกว่า 13 ล้านดวง ถนนทุกสาย อาคารทุกตึก ทุ่งดอกไม้ จะได้รับการประดับตกแต่งด้วยแสงไฟหลากสีสัน ใช้เทคนิคมากมายที่จะเพิ่มความสวยงามตระการตาให้กับสวนสนุก **อีระอาหารค่ำตามอริยาคิ** เพื่อให้ท่านได้ใช้เวลาเต็มที่ในสวนสนุก



📍 พิกคังคิน ณ โรงแรมหุ่นยนต์แห่งแรกของโลก **HENNA HOTEL HUIS TEN BOSCH** (★★★★) หรือเทียบเท่า โดยพนักงานต้อนรับเป็นหุ่นยนต์สาวสวย หรือโดโนเสาร์ สามารถพูดได้ 4 ภาษา ได้แก่ ญี่ปุ่น อังกฤษ จีน และเกาหลี ท่านจะได้สัมผัสวิวัฒนาการใหม่ของการทำงานร่วมกันระหว่างคนกับหุ่นยนต์



วันที่สามของการเดินทาง (3) นางาซากิ – ซากะ – ศาลเจ้ายูโทคุ อินาริ (กลกิโมโน) – เซ็คอินเสาโทริอิกลางน้ำ
Kaichu Torii – ลิ้มลองอาหารมิชลิน – คุมาโมโตะ (ต้นกำเนิดหมีคุมะมง) –
ปราสาทคุมาโมโตะ – เมืองโบรานโจเซเอ็ง

เช้า **📍** รับประทานอาหารเช้า ณ ห้องอาหารของโรงแรม
ออกเดินทางสู่ **เมืองซากะ (SAGA)** เป็นจังหวัดที่มีเทือกเขาและป่าจำนวนมาก ในขณะเดียวกันก็มีที่ราบที่เกิดจากลาวาและหินภูเขาไฟ มีชื่อเสียงด้านอุตสาหกรรมอิเล็กทรอนิกส์และเซรามิค ... ไปยัง **ศาลเจ้ายูโทคุ อินาริ (Yutoku Inari)** เป็นศาลเจ้านิกายชินโตประจำตระกูลนาเบะชิมะ เป็นศาลเจ้าอินาริที่ใหญ่และสำคัญเป็นอันดับ 3 ของประเทศญี่ปุ่นเชื่อกันว่าศาลเจ้าแห่งนี้เป็นที่ประทับของเทพเจ้าศักดิ์สิทธิ์ที่ประชาชนชาวญี่ปุ่นต่างเคารพและนิยมมาสักการะขอพรเกี่ยวกับความสำเร็จด้านธุรกิจ และความปลอดภัย ... แวะเซ็คอินกับ **เสาโทริอิสีแดง กลางทะเล (KAICHU TORII)** ที่ศาลเจ้าโออุโอะ ในเมืองทาระ ตั้งอยู่กลางทะเลอาริอาเกะ เป็นทัศนียภาพอันเร้นลับที่แสดงให้เห็นถึงความแตกต่างของทัศนียภาพ



เที่ยง **📍** รับประทานอาหารกลางวัน ลิ้มลองอาหาร**ระดับมิชลิน (Michelin)** ณ ภัตตาคาร



 รูปจำลอง (image)

บ่าย นำท่านเดินทางสู่ **เมืองคุมาโมโตะ** ซึ่งมี **เจ้าหมีคุมะมง เพศชาย** เป็นมาสคอตแห่งเมืองคุมาโมโตะ ... ชม **ปราสาทคุมาโมโตะ (Kumamoto Castle) (จากภายนอก)** เป็น 1 ใน 3 ปราสาทที่สวยงามและสง่างามที่สุดในญี่ปุ่น ตัวปราสาทตั้งตระหง่านอยู่บนเนินเขาใจกลางเมือง มีประวัติยาวนานมากกว่า 420 ปี ภายในปราสาทมีห้องโถง ที่เก็บโบราณวัตถุ และรูปภาพต่างๆ อีกทั้งยังเป็นสถานที่ซึ่ง มีซาโตะ มุซาชิ “ซามูไรไร้พ่าย” ผู้โด่งดังในประวัติศาสตร์ญี่ปุ่น อาศัยอยู่ในช่วงปลายชีวิต ... ต่อไปยัง **เมืองโบรานโจเซเอ็ง (Josaine)** ซึ่งตั้งอยู่บริเวณเชิงเขาของปราสาท ออกแบบและตกแต่งเป็นสไตล์ย้อน



ยุคให้เข้ากับบรรยากาศเมืองเก่า มีการจัดแสดงประวัติศาสตร์และวัฒนธรรมของคูมาโมโตะ รวมถึงร้านอาหารและร้านของฝากกว่า 20 ร้าน



คำ **📍** รับประทานอาหารค่ำ ณ ภัตตาคาร
🏠 พักค้างคืน ณ โรงแรม **Ark Kumamoto Joe Mae (★★★★)** (ใกล้แหล่งช้อปปิ้ง) หรือเทียบเท่า



วันที่สี่ของการเดินทาง (4) คูมาโมโตะ – โออิตะ – สะพานแขวนโคโคโนเอะ สะพานที่ยาวที่สุดและสูงที่สุดในญี่ปุ่น – ยูฟูอิน – ชมใบไม้เปลี่ยนสี ณ ทะเลสาบคิริน - เปปปุ (เมืองหลวงแห่งออนเซ็น) – อุมิจิโกกุ (บ่อนแร่ทะเลเดือด) - อานน้ำแร่ชอนเซ็น

เช้า **📍** รับประทานอาหารเช้า ณ ห้องอาหารของโรงแรม
 ออกเดินทางสู่ **สะพานแขวนโคโคโนเอะ ยูเมะ** (ยูเมะ หมายถึง “ความฝัน”) มีความยาว 390 ม. และสูง 173 ม. เป็นสะพานคนเดินข้ามที่ยาวที่สุดและสูงที่สุดในญี่ปุ่น และเป็นจุดถ่ายรูปวิวและชม**ใบไม้เปลี่ยนสี**ที่ห้ามพลาด ท่านจะได้เห็นวิวชนบทเขียวขจีของจังหวัดโออิตะแบบพาโนรามา วิวน้ำตกสองแห่ง วิวแม่น้ำนารุโกะ และวิวหุบเขาสิกออยู่ล้อมรอบ สะพานนี้ออกแบบมาให้รองรับคนได้สูงถึง 1,800 คน วิวบนสะพานดูน่าประทับใจตลอดปี เวลาที่เหมาะสมที่สุดอยู่ระหว่างเดือนเมษายนและต้นเดือนธันวาคม โดยเฉพาะอย่างยิ่งในช่วงเดือนพฤศจิกายนที่เต็มไปด้วยสีสันฤดูใบไม้ร่วง **(หมายเหตุ : ฤดูใบไม้เปลี่ยนสีเป็นปรากฏการณ์ธรรมชาติ จึงขึ้นอยู่กับอุณหภูมิ-สภาพอากาศ)**



... จนได้เวลาอันควร เดินทางสู่ **เมืองยูฟูอิน (Yufuin)**

เที่ยง
บ่าย

📍 รับประทานอาหารกลางวัน ณ ภัตตาคาร
เดินทางสู่ **หมู่บ้านยูฟูอินฟลอริส** เมืองยูฟูอิน จังหวัดโออิตะ เป็นจังหวัดที่มีแหล่งออนเซ็น อันดับหนึ่งของญี่ปุ่น มากถึง 4,381 แห่ง หมู่บ้านจำลองสไตล์ยุโรปโบราณ มีต้นแบบจาก “Bibury” ประเทศอังกฤษ ซึ่งได้รับการยกย่องว่าเป็นหนึ่งในหมู่บ้านที่สวยงามที่สุดในโลก ให้ท่านได้ ชิม-ช้อป-แชะ ร้านขนม ของฝาก ของที่ระลึก ตลอดจนงานแฮนด์เมด ฯลฯ กว่า 40 ร้าน บนถนนยูโนสึโอะ เมื่อเดินไปถึงสุดทางย่านร้านค้า จะได้ชมความงามของ **ทะเลสาบคิริน (Kirin)** โดยมีธรรมชาติและหุบเขาเป็นฉากหลัง ซึ่งน้ำในทะเลสาบมาจากน้ำพุร้อน จึงอุ่นตลอดเวลา และยังสามารถเห็นหมอกในยามเช้า



... ต่อไปยัง **เบปปุ (Beppu)** เมืองออนเซ็นยอดนิยมของญี่ปุ่น ได้ชื่อว่า “เมืองหลวงออนเซ็นของญี่ปุ่น” ...
เดินทางชม **บ่อนรกทะเลเดือด อุมิ จิโกกุ (Umi jigoku) (รวมค่าเข้าชม)** บ่อที่มีขนาดใหญ่ที่สุดและสวยที่สุด จากทั้งหมด 8 บ่อ น้ำภายในบ่อจะเป็นสีน้ำเงินโคลบอลต์หรือมีสีคล้ายกับสีของน้ำทะเล (บ่อนี้จึงมีชื่อว่า อุมิ ที่แปลว่า ทะเล ในภาษาญี่ปุ่น) และมีการละลายของซิลิเกตทำให้มีสีฟ้า รวมถึงความร้อนจึงทำให้มีควันสีขาวโหมง



ค่ำ

📍 รับประทานอาหารค่ำ ณ ห้องอาหารของโรงแรม

🏠 พักค้างคืน ณ โรงแรม **Beppu Kamenoi (★★★★)** 🌊 รือเทียบท่า

ท่านจะได้สัมผัสกับการอาบน้ำแร่เขื่อนเซ็น เพื่อเป็นการผ่อนคลายจากความเหน็ดเหนื่อย เชื่อว่าน้ำแร่จะช่วยบำรุงผิวพรรณ และทำให้ระบบการไหลเวียนโลหิตดีขึ้น



วันที่กำหนดการเดินทาง (5) เบนุ - ช้อปปิ้งสุดมันส์ ณ The Outlets Kitakyushu และ Aeon Mall (เปิดใหม่ล่าสุด 28 เม.ย. 2022) - ฟุกุโอกะ - ละครูปกับหุ่นกันดั้มยักษ์ตัวใหม่ล่าสุด (เม.ย. 22) ณ ห้าง LaLaport - ช้อปปิ้งใจย่านเทนจิน

เช้า

📍 รับประทานอาหารเช้า ณ ห้องอาหารของโรงแรม

ออกเดินทางจาก เบนุ ไปยัง **The Outlets Kitakyushu** (ใช้เวลาเดินทางประมาณ 2 ชั่วโมง) เป็นแหล่งช้อปปิ้งครบวงจร **ใหม่ล่าสุด เปิดเมื่อ 28 เม.ย 2022** โดยเจ้ากัเลิศแห่งนี้ มีสินค้าหลากหลายตั้งแต่ระดับพรีเมียมไปจนถึงทั่วๆไป สินค้ามีครบทั้งผู้หญิง ผู้ชาย และเด็กเล็ก ท่านยังสามารถช้อปปิ้งต่อได้ที่ **Aeon Mall** ที่อยู่ติดกับ **เจ้ากัเลิศ** อีสาระับประทานอาหารกลางวันตามอัธยาศัย เพื่อให้ท่านได้ช้อปปิ้งอย่างเต็มที่



บาย

... จนได้เวลาอันควร ออกเดินทางสู่ **ฟุกุโอกะ (Fukuoka)** ถือเป็นเมืองที่ใหญ่มากที่สุดของเกาะคิวชู เกาะที่อยู่ทางตะวันตกของประเทศญี่ปุ่น ... **แวะเชรูปกับหุ่นกันดั้มยักษ์ตัวใหม่ล่าสุด (ม.ย. 22) ณ ห้าง LaLaport** มีขนาดใหญ่กว่า Unicorn Gundam ที่โตเกียวและใหญ่กว่า RX93 RR Gundam ที่ Gundam Factory Yokohama เรียกได้ว่าเป็นแลนด์มาร์คสำคัญของเมืองฟุกุโอกะในปัจจุบัน ... จากนั้นอิสระให้ท่าน **ช้อปปิ้งย่านเทนจิน (Tenjin)** เป็นย่านช้อปปิ้งขนาดใหญ่ใจกลางเมืองรวบรวมแหล่งบันเทิงอย่างครบครัน ไม่ว่าจะเป็นตึกต้นไม้ ร้านค้าที่น่าสนใจ และบรรยากาศสุดคลาสสิก หรือจะเป็นย่านของกินอร่อยๆ อย่างย่านยะไต (Yatai) หมายถึงซุ้มขายอาหารที่มีขนาดไม่ใหญ่มาก ที่รวมร้านอาหารแบบฉบับท้องถิ่นเอาไว้มากมาย

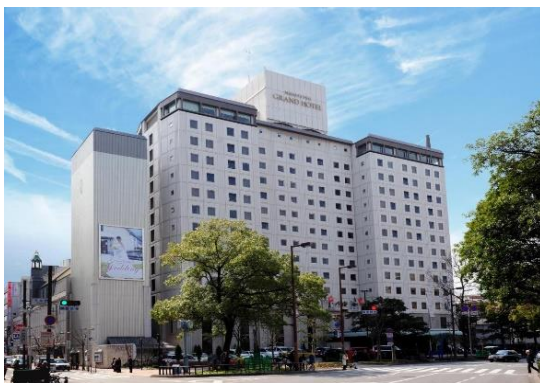


หุ่นกันดั้มรุ่นใหม่ชื่อ **RX93 FF Nu Gundam**

อิสระรับประทานอาหารค่ำตามอริยาศัย เพื่อให้ท่านได้ช้อปปิ้งอย่างเต็มที่



👉 พักค้างคืน ณ โรงแรม **Nishitetsu Grand (★★★★)** หรือเทียบเท่า



วันที่หกของการเดินทาง (6) สนามบินฟุกุโอกะ - สนามบินสุวรรณภูมิ ประเทศไทย

- 05.30 น. ออกเดินทางสู่ **สนามบินฟุกุโอกะ**
- 08.25 น. ✈️ **เห็นฟ้ากลับสู่ กรุงเทพฯ** โดยสายการบิน **Vietjet Air** เที่ยวบินที่ **VZ811** (ใช้เวลาบิน 5.40 ชั่วโมง) **(บริการแบบ Full Service รวมน้ำหนักโหลด 20 กก. ถือขึ้นเครื่อง 7 กก. อาหารร้อนบนเครื่อง และที่นั่ง)**
- 12.35 น. ถึง **สนามบินสุวรรณภูมิ** โดยสวัสดิภาพ.....พร้อมความประทับใจ 😊😊😊

****หมายเหตุ****

1. โปรแกรมอาจมีการเปลี่ยนแปลงขึ้น-ลงได้ตามความเหมาะสม โดยไม่ต้องแจ้งให้ทราบล่วงหน้า ทั้งนี้ขึ้นอยู่กับผลประโยชน์และความปลอดภัยของผู้เดินทางเป็นสำคัญ
2. ทางบริษัทฯ ขอสงวนสิทธิ์ไม่คืนเงิน ในกรณีที่ท่านใช้บริการของทางบริษัทฯ ไม่ครบ อาทิ เช่น ไม่เที่ยวบางรายการ, ไม่ทานอาหารบางมื้อ เพราะค่าใช้จ่ายทุกอย่างทางบริษัทฯ ได้ชำระค่าใช้จ่ายแบบเหมาจ่ายก่อนเดินทางเรียบร้อยแล้ว



อัตราค่าบริการ			
กำหนดการเดินทาง	ผู้ใหญ่ 2-3 ท่าน ท่านละ	เด็ก (อายุไม่เกิน 6 ปี) ไม่เสริม เตียงพักกับผู้ใหญ่ 2 ท่าน	พักเดี่ยว เพิ่มท่านละ
2-7 ธ.ค. 2565	40,900.-	39,900.-	8,000.-
9-14 ธ.ค. 2565	40,900.-	39,900.-	8,000.-
16-21 ธ.ค. 2565	39,900.-	38,900.-	8,000.-

อัตราค่าบริการรวม

- ✓ ค่าตั๋วโดยสารเครื่องบินไป-กลับ สายการบิน Vietjet Air (VZ) บริการแบบ Full Service รวมน้ำหนักโหลด 20 กก. สัมภาระถือขึ้นเครื่องฯ 7 กก. อาหารร้อน และ ที่นั่ง (ตั๋วญี่ปุ่นไม่สามารถ Upgrade ที่นั่งได้ และต้องเดินทางไป-กลับพร้อมตั๋วญี่ปุ่นเท่านั้นไม่สามารถเลื่อนวันได้)
- ✓ ค่าพาหนะรถโค้ชปรับอากาศตามระบุไว้ในรายการ (กฎหมายไม่อนุญาตให้คนขับรถเกิน 12 ชม./วัน)
- ✓ ค่าที่พักห้องละ 2-3 ท่าน ตามโรงแรมที่ระบุไว้ในรายการหรือ ระดับใกล้เคียงกัน

- ❖ กรณีชนิดของพักที่ท่านขอมาเต็ม อาทิ ห้อง Twin หรือ ห้อง Double บริษัทฯ ขอสงวนสิทธิ์ในการปรับเป็นห้องชนิดที่โรงแรมมีอยู่ โดยไม่ต้องแจ้งล่วงหน้า
- ❖ กรณีเป็นห้องพัก 3 ท่าน (Triple Room) ท่านที่ 3 อาจเป็น การเสริมเตียง Sofa Bed หรือ เสริมฟูกที่นอนตามมาตรฐานของโรงแรมนั้นๆ
- ❖ กรณีวันที่เข้าพักโรงแรมไม่มีห้องนอน 3 คน หรือ เต็ม บริษัทฯ ขอสงวนสิทธิ์จัดเป็น 2 ห้อง
- ✓ ค่าน้ำดื่ม 1ขวด/วัน/ท่าน
- ✓ ค่าอาหารตามที่ระบุในรายการ
- ✓ ค่าเข้าชมสถานที่ตามที่ระบุในรายการ
- ✓ ค่ามีคฤหาสน์อำนวยความสะดวกตลอดการเดินทาง
- ✓ ค่าประกันอุบัติเหตุ
 - วงเงินเอาประกัน 1,000,000 บาท
 - ค่ารักษาพยาบาล 500,000 บาท
- ✓ ค่าภาษีมูลค่าเพิ่ม (VAT) 7% จากค่าบริการ



เงื่อนไขการชำระเงิน

- + กรุณาชำระเงินมัดจำ 15,000 บาท ภายใน 3 วัน นับจากวันจอง พร้อมสำเนาหนังสือเดินทาง
- + ส่วนที่เหลือทั้งหมด กรุณาชำระก่อนการเดินทาง 30 วัน

อัตราค่าบริการไม่รวม

- ✗ ค่าทำหนังสือเดินทางไทย และเอกสารต่างดาวต่างๆ
- ✗ ค่าอาหาร สำหรับท่านที่ทาน เจ มังสวิรัต หรือ อาหารมุสลิม
- ✗ ค่าใช้จ่ายส่วนตัวของผู้เดินทาง อาทิ ค่าอาหารและเครื่องดื่มนอกเหนือจากรายการ ค่ามินิบาร์ในห้อง ค่าโทรศัพท์ ฯลฯ
- ✗ ค่าภาษีน้ำมันที่สายการบินเรียกเก็บเพิ่มหลังจากทางบริษัทฯ ได้จองตั๋วเครื่องบิน และได้ทำการขายโปรแกรมไปแล้ว
- ✗ ค่าวีซ่าเข้าญี่ปุ่น 1,575 บาท (เอกสารยื่นวีซ่ากรุณาจัดส่ง EMS ทางให้บริษัทฯ ส่งหน้าอย่างน้อย 12 วันก่อนเดินทาง)
- ✗ ค่าทิปไกด์ คนขับรถ 1,500 บาท/ท่าน (ขออนุญาตรับที่สนามบินฮาเนดะไป)
- ✗ ค่าตรวจ RT-PCR ภายใน 72 ชั่วโมงก่อนการเดินทาง โดยลงชื่อและประทับตราของสถานพยาบาลในรูปแบบฟอร์มหนังสือรับรองการตรวจ COVID-19 (Certificate of Testing for COVID-19) จากกระทรวงสาธารณสุขญี่ปุ่นเท่านั้น **สำหรับท่านที่ฉีดวัคซีนไม่ครบ 3 เข็ม** หรือตามที่รัฐบาลญี่ปุ่นกำหนด

เงื่อนไขการเดินทาง และ การยกเลิก

- ❖ ยกเลิกก่อนการเดินทางตั้งแต่ 30 วันขึ้นไป **คืนเงินค่าทัวร์ โดยหักค่าใช้จ่ายที่เกิดขึ้นจริง** *ในกรณีที่วันเดินทางตรงกับวันหยุดนักขัตฤกษ์ ต้องยกเลิกก่อน 40 วัน*
- ❖ ยกเลิกก่อนการเดินทาง 15-29 วัน ยึดเงิน 50% จากยอดที่ลูกค้าชำระมา และ**เก็บค่าใช้จ่ายที่เกิดขึ้นจริง** ยกเลิกก่อนการเดินทางน้อยกว่า 15 วัน **ขอสงวนสิทธิ์ยึดเงินเต็มจำนวน**
- ❖ กรณีมีเหตุยกเลิกทัวร์ โดยไม่ใช่ความผิดของบริษัททัวร์ คืนเงินค่าทัวร์ โดยหักค่าใช้จ่ายที่เกิดขึ้นจริง (ถ้ามี)
* ค่าใช้จ่ายที่เกิดขึ้นจริง เช่น ค่ามัดจำตัวเครื่องบิน โรงแรม ค่าวีซ่า และค่าใช้จ่ายจำเป็นอื่นๆ
- ❖ บริษัทฯ ขอสงวนสิทธิ์ในการปรับเปลี่ยนรายการท่องเที่ยว และ ไม่รับผิดชอบ ในกรณีที่เกิดเหตุสุดวิสัย อาทิ การล่าช้าของสายการบิน การยกเลิกเที่ยวบิน การนัดหยุดงาน การประท้วงจลาจล คำสั่งของเจ้าหน้าที่รัฐ ปัญหาอันเกิดเหตุจากการเมือง ภัยธรรมชาติ อุบัติเหตุ ฯลฯ ซึ่งอยู่นอกเหนือการควบคุมของบริษัท ทั้งนี้จะรักษาผลประโยชน์ของท่านไว้ให้ได้มากที่สุด

- ❖ ในกรณีที่โรงแรมที่ระบุเต็มเนื่องจากเทศกาล วันหยุดประจำปี หรือมีการจัดประชุมสัมมนาใหญ่ ฯลฯ บริษัทของสงวนสิทธิ์ในการปรับเปลี่ยนโรงแรมที่ใกล้เคียงและมีมาตรฐานระดับเดียวกัน
- ❖ บริษัทของสงวนสิทธิ์ในการยกเลิกหรือเลื่อนการเดินทางในกรณีที่มิผู้จองไม่ถึง 20 ท่าน
- ❖ เมื่อท่านออกเดินทางไปกับคณะแล้ว งดใช้บริการใดบริการหนึ่ง หรือไม่เดินทางพร้อมคณะ ถือว่าท่านสละสิทธิ์ไม่สามารถเรียกร้องค่าบริการคืนได้ ไม่ว่ากรณีใดๆ ทั้งสิ้น เนื่องจากทางบริษัทฯ ได้ชำระค่าใช้จ่ายแบบเหมาก่อนเดินทางเรียบร้อยแล้ว
- ❖ กรณีที่ท่านต้องออกบัตรโดยสารภายในประเทศ เช่น ตั๋วเครื่องบิน ตั๋วรถทัวร์ ตั๋วรถไฟ กรุณาติดต่อสอบถามเพื่อยืนยันกับเจ้าหน้าที่ก่อนทุกครั้ง
- ❖ บริษัทของสงวนสิทธิ์ ในการไม่รับผิดชอบใดๆ ทั้งสิ้น หากเกิดสิ่งของสูญหายระหว่างการเดินทาง และขอสงวนสิทธิ์ในการเรียกเก็บค่าใช้จ่ายตามจริง กรณีท่านลืมสิ่งของไว้ที่โรงแรมและจำเป็นต้องส่งมายังจุดหมายปลายทางตามที่ท่านต้องการ
- ❖ **คำเตือน ! กัญชา-กัญชง** เป็นสิ่งที่มีผิดกฎหมายในประเทศญี่ปุ่น โดยหากฝ่าฝืนมีไว้ในครอบครองเพื่อนำเข้า และส่งออกมีโทษจำคุกไม่เกิน 7 ปี กรณีที่มีไว้ในครอบครองเพื่อจำหน่าย มีโทษจำคุกไม่เกิน 10 ปี และปรับไม่เกิน 3 ล้านบาท

****หมายเหตุ :** กรุณาอ่านศึกษารายละเอียดทั้งหมดก่อนทำการจอง เพื่อความถูกต้องและความเข้าใจตรงกันระหว่างท่าน ลูกค้าและ บริษัทฯ และเมื่อท่านตกลงชำระเงินมัดจำหรือค่าทัวร์ทั้งหมดกับทางบริษัทฯ แล้ว ทางบริษัทฯ จะถือว่าท่านได้ยอมรับเงื่อนไขข้อตกลงต่างๆ ทั้งหมด


เอกสารยื่นขอวีซ่าญี่ปุ่น

แบบฟอร์มคำร้อง ในการยื่นขอวีซ่าญี่ปุ่น

แบบสอบถามยื่นวีซ่า, หนังสือมอบอำนาจ
เซ็นต์หลายเซ็นต์ให้ตรงกับหน้าพาสปอร์ต



รูปถ่าย 2 ใบ

รูปถ่ายขนาด 2x2 นิ้ว
พื้นหลังสีขาว หน้าตรง 



พาสปอร์ต

พาสปอร์ตเล่มจริง
อายุใช้งานเกิน 6 เดือน



เอกสารลงทะเบียน รับรองผู้เดินทาง

เอกสารลงทะเบียน ERFS เพื่อเข้าประเทศ
(บริษัททัวร์เป็นผู้ดำเนินการ)



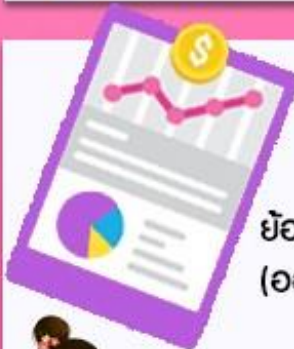
หลักฐานการทำงาน

ออกเป็นภาษาอังกฤษ ชื่อ-นามสกุล
ตามพาสปอร์ต (ออกไม่เกิน 3 เดือน)



เอกสาร

- สำเนาบัตรประชาชน
- สำเนาทะเบียนบ้าน
- ทะเบียนบ้านตัวจริง



Statement

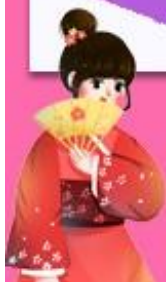
ย้อนหลัง 6 เดือน เป็นภาษาอังกฤษ
(ออกโดยธนาคาร **บัญชีออมทรัพย์**)
ชื่อ-นามสกุล ตามพาสปอร์ต



เอกสาร(ถ้ามี)

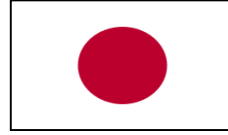
- ใบเปลี่ยนชื่อ
- ใบหย่า
- ใบสมรส

ขอฉบับจริงทั้งหมด



Check List ให้ครบ เอกสารพร้อม ข้อมูลถูกต้อง
แค่นี้ก็ไม่ต้องกังวลว่าวีซ่าจะไม่ผ่าน

ส่งเอกสารก่อน 
เดินทางอย่างน้อย 10 วัน



เอกสารที่ใช้ในการยื่นขอวีซ่า ประเทศญี่ปุ่น

- 1. หนังสือเดินทางตัวจริง (Passport) ที่มีอายุการใช้งานเหลือมากกว่า 6 เดือน นับจากวันเดินทางกลับ และมีหน้าประทับตราว่างเกิน 2 หน้า หากมีเล่มเก่าที่เคยเข้าญี่ปุ่นหรือมีวีซ่าเซงกัน ให้แนบมาด้วย
- 2. รูปถ่ายพื้นหลังสีขาว ขนาด 2x2 นิ้ว จำนวน 2 ใบ
- 3. ลงลายเซ็น (เหมือนในพาสปอร์ต) ในเอกสารที่ทางบริษัทส่งให้ (ไม่ต้องกรอกรายละเอียดใดๆ) โดยเซ็นชื่อในแบบฟอร์มการขอวีซ่า 3 จุด ในเอกสาร 3 ฉบับ ดังนี้ 1) คำร้องขอวีซ่า 2) แบบสอบถามยื่นวีซ่า 3) หนังสือมอบอำนาจ
- 4. เอกสารรับรองการทำงาน (ภาษาอังกฤษ) มีอายุไม่เกิน 3 เดือน โดยชื่อ - นามสกุลต้องตรงกับในพาสปอร์ต
 - 4.1) พนักงาน ราชการ มีแหล่งที่มาของรายได้ชัดเจน - หน่วยงานหรือองค์กรออกหนังสือรับรองการเป็นพนักงาน ระบุตำแหน่ง วันเริ่มงาน และอัตราเงินเดือน
 - 4.2) ธุรกิจส่วนตัว หรือเจ้าของกิจการ - คัดหนังสือรับรองจดทะเบียนบริษัท อายุไม่เกิน 3 เดือน หรือทะเบียนการค้าจากกระทรวงพาณิชย์ตัวจริงพร้อมสำเนา
 - 4.3) อาชีพอิสระ ไม่มีแหล่งรายได้ที่ชัดเจน (อาชีพค้าขาย แม่บ้าน ฟรีแลนซ์) - ออกหนังสือรับรองตนเอง ลงรายละเอียด อาชีพ และที่มาของรายได้
 - 4.4) เกษียณ ไม่มีแหล่งรายได้ที่ชัดเจน - ทำหนังสือแจ้งอายุเกิน 60 ปี หรือเกษียณอายุการทำงาน
 - 4.5) เด็กนักเรียน นักศึกษา - สถานศึกษาออกหนังสือรับรองการเป็นนักเรียน นักศึกษา เป็นภาษาอังกฤษ
- 5. เอกสารรับรองทางการเงิน (ใช้อย่างใดอย่างหนึ่ง)
 - 5.1) Statement (ภาษาอังกฤษ) จากบัญชีออมทรัพย์ เท่านั้น ย้อนหลัง 6 เดือน ออกโดยธนาคาร พร้อมลายเซ็นและตราประทับธนาคาร หรือ
 - 5.2) ถ่ายสำเนาสมุดบัญชีออมทรัพย์ย้อนหลังไม่ต่ำกว่า 6 เดือนพร้อมแนบตัวจริง

** อัพเดกล่าสุดนับจากวันยื่นไม่เกิน 30 วันโดยมียอดคงเหลือควรครอบคลุมค่าใช้จ่ายสำหรับการท่องเที่ยว **
- 6. ทะเบียนบ้านเล่มจริง พร้อมสำเนาทะเบียนบ้าน 1 ชุด หรือสามารถคิดสำเนา ตร.14 (ที่อำเภอหรือสำนักงานเขต)
- 7. สำเนาบัตรประชาชน
- 8. เอกสารแสดงสถานภาพอื่นๆ (ถ้ามี) ใช้ตัวจริงและสำเนา เช่น ใบเปลี่ยนชื่อ-นามสกุล ทะเบียนสมรส ทะเบียนหย่า หรือสามารถคิดสำเนา (ที่อำเภอหรือสำนักงานเขต)
- 9. สำเนาเอกสารทุกใบต้องเซ็นรับรอง (ลายเซ็นให้เหมือนในพาสปอร์ต) และห้ามเซ็นทับ/ขีดคร่อม/ขีดฆ่า รูปหรือตัวอักษรโดยเด็ดขาด

กรณีผู้เดินทาง อายุต่ำกว่า 18 ปี ต้องมีเอกสารเพิ่มเติมดังนี้

- 1. สำเนาสูติบัตรหรือสำเนาบัตรประชาชน
- 2. หากบิดาหรือมารดาท่านใดท่านหนึ่งเดินทางไปด้วย หรือ ไม่ได้เดินทางไปด้วยทั้ง 2 ท่าน ท่านที่ไม่ได้ไปกับบุตร จะต้องไปยื่นเรื่องทำหนังสือยินยอมให้บุตรเดินทางไปต่างประเทศ (เป็นภาษาอังกฤษ) ณ ที่ทำการเขต
- 3. เอกสารที่ทางบริษัทส่งให้ ต้องมีลายเซ็นทั้งบิดา มารดา และบุตรผู้เดินทาง
- 4. หนังสือรับรองค่าใช้จ่ายพร้อมหลักฐานทางการเงินจากบิดาหรือมารดา

**หมายเหตุ เอกสารทุกฉบับห้าม เซ็นทับ / ขีดคร่อม / ขีดฆ่า รูปหรือตัวอักษรโดยเด็ดขาด

- เอกสารทุกใบจะต้องสะกดชื่อ - นามสกุล เหมือนกับพาสปอร์ตเท่านั้น
- ต้องลงลายเซ็นในสำเนาเอกสารทุกฉบับ เหมือนกับพาสปอร์ตเท่านั้น

ใช้สำหรับโปรแกรม Amazing ไปไม่เปลี่ยนสีที่ Kyushu เท่านั้น

หากสนใจกรุณาติดต่อ

- สอบถามผ่าน Line กด -> <https://lin.ee/5nDHUO6>
- จองทัวร์ผ่าน FB inbox ก็ได้เช่นกัน -> <http://m.me/unithaitrip>
- หรือโทร 02-234-5936

 แบ่งเป็นฝ่ายๆ ดังนี้ การบริการทั้งหมดของเรา	
 Unithai-Care - ร้องเรียนการให้บริการ - บริการไม่สุภาพ (ดี-ชม)	Line ID : @unithaicare ☎ 02-234-5936 ต่อ 8 QR - ADD LINE 
 Unithai Big Group - จัดกรุ๊ปเหมา , Private Group - คู่งาน , สัมมนา , VIP Group	Line ID : @unithaibiggroup ☎ 02-234-5936 ต่อ 228 QR - ADD LINE 
 Unithaiplus+ Team - รวมทัวร์..คัดคุณภาพ - เน้นยุโรป ไม่เน้นโปรไฟไหม้	Line ID : @unithaiplusteam ☎ 02-234-5936 QR - ADD LINE 
 Unithai เชียงใหม่ - รวมทัวร์..เป็นตรงจาก "เชียงใหม่" - มีสาขาที่ "เชียงใหม่"	Line ID : @unithainorth ☎ 02-234-5936 QR - ADD LINE 
 โคตรโปรตั๋ว Unithai - ตั๋วเครื่องบิน ลด 20-60% - ผ่อนได้ 3-10 เดือน	Line ID : @proticket ☎ 02-234-5936 ต่อ 3 QR - ADD LINE 
 Unithai Visa - รับทำ Visa ทั่วโลก - ไม่ซื้อทัวร์กับเรา ก็ทำได้	Line ID : @unithaivisa ☎ 02-234-5936 ต่อ 4 QR - ADD LINE 