



UNITHAI TRIP CO.LTD
UNITHAI TRAVEL CO.LTD
 33/47 Wall Street Tower 11 Floor,
 Surawongse Road, Suriyawongse,
 Bangrak, Bangkok 10500
 ใบอนุญาตเลขที่ 11/02206

QR-ADD LINE



☎ 02-234-5936

LINE ID: @unithaitrip (อย่าลืมเติม @ นะคะ)

🌐 www.unithaitrip.com

รหัสโปรแกรม : 24538 (กรุณาแจ้งรหัสโปรแกรมทุกครั้งที่คุณสอบถาม)

ทัวร์ญี่ปุ่น

5 วัน 3 คืน

KAWAII ไม้เปลี่ยนสีที่

KYUSHU

โคโคโนะ • แปปุ • นางาซากิ • ฟุกุโอกะ

ราคาเพียง

29,900.-

สะพานแขวนโคโคโนะ - หมู่บ้านยูฟูอิน - บ่อนแร่ทะเลเดือด

Tosu Premium Outlets - ศาลเจ้ายูโกกุ - สวนสันติภาพ

พิพิธภัณฑ์ระเบิดปรมาณู - สะพานเว่นตามะกะเมะชิ

เชคอินที่ม. ณ ท่า LaPort - ช้อปปิ้งย่านทงจิน

เดินทาง

- 08 - 12 พ.ย. 65
- 15 - 19 พ.ย. 65
- 22 - 26 พ.ย. 65

อาหารร้อน-ที่นั่ง

20KG

ออนเซ็น

น้ำดื่ม
1ขวด/วัน

คิชู (Kyushu) มนต์เสน่ห์เกาะใต้สุดของญี่ปุ่นมี ฟุกุโอกะ (Fukuoka) เป็นเมืองหลวง
 อบอวลไปด้วย ธรรมชาติ แหล่งประวัติศาสตร์ อาหารพื้นเมือง และแหล่งออนเซ็นอันดับหนึ่งของญี่ปุ่น

✈ **บิน Full Service กับสายการบิน Vietjet Air (VZ) :**
รวมน้ำหนักโหลด 20 กก. ถ้อยขึ้นเครื่อง 7 กก. อาหารร้อน และ ที่นั่ง

✈ **พักดี 3-4 ดาว :** 🍵 ออนเซ็น + ไกล่แหล่งช้อปปิ้ง

✈ **Amazing กับความงามของใบไม้หลากสี ณ จุดเช็คอินต่างๆ** 🍁



กำหนดการเดินทาง : 8-12 / 15-19 / 22-26 พ.ย. 2565 (ใบไม้เปลี่ยนสี)

วันแรก (1) สนามบินสุวรรณภูมิ กรุงเทพฯ

21.00 น. พร้อมกันที่ สนามบินสุวรรณภูมิ ชั้น 4 อาคารผู้โดยสารขาออก ประตู 2-3 แถว C สายการบินเวียดนามแอร์ (VZ) เจ้าหน้าที่บริษัทฯ คอยให้การต้อนรับและอำนวยความสะดวกด้านเอกสารและสัมภาระก่อนออกเดินทาง

วันที่สอง (2) สนามบินสุวรรณภูมิ - สนามบินฟุกุโอกะ ประเทศญี่ปุ่น - นางาซากิ - สวนสันติภาพนางาซากิ - พิพิธภัณฑ์ระเบิดปรมาณู - สะพานแวนตามากาเนบาชิ - โซนากาวาน - ซากะ - ศาลเจ้ายูโกกุ อินาริ (กลกิโมโน) - เช็คอินกับเสาโทริอิกลางน้ำ Kaichu Torii - พักเรือกัง สไตล์ญี่ปุ่น - อานน้ำแร่ชออนเซ็น

00.15 น. ✈ **เห็นฟ้าสู่ เมืองฟุกุโอกะ** โดยสายการบิน Vietjet Air เที่ยวบินที่ **VZ 810** (ใช้เวลาบิน 5.25 ชั่วโมง) (บริการแบบ Full Service รวมน้ำหนักโหลด 20 กก. ถ้อยขึ้นเครื่อง 7 กก. อาหารร้อนบนเครื่องทั้งไป-กลับ และที่นั่ง)

07.25 น. ถึง **สนามบินฟุกุโอกะ** เมืองที่ใหญ่ที่สุดบนเกาะคิวชู เกาะใหญ่ตอนใต้สุดของประเทศญี่ปุ่น เป็นเมืองศูนย์กลางด้านการค้าพาณิชย์ **** สำคัญมาก !! ประเทศญี่ปุ่นไม่อนุญาตให้นำอาหารสด จำพวก เนื้อสัตว์ พืช ผัก ผลไม้ เข้าประเทศ หากฝ่าฝืนมีโทษปรับและจับ **** (เวลาท้องถิ่นเร็วกว่าประเทศไทย 2 ชั่วโมง กรุณาปรับนาฬิกาของท่านให้เป็นเวลาท้องถิ่น เพื่อความสะดวกในการนัดหมาย) ... จากนั้นเดินทางสู่ **เมืองนางาซากิ (NAGASAKI)** เป็นเมืองที่มีบรรยากาศและกลิ่นไอของความเป็นตะวันตกและวัฒนธรรมจีนมากที่สุดในญี่ปุ่นเลยก็ว่าได้

เที่ยง **🍷** รับประทานอาหารกลางวัน ณ ภัตตาคาร

บ่าย นำท่านชม **สวนสันติภาพนางาซากิ (Nagasaki Peace Park)** ที่นี้ถูกจัดสร้างขึ้นเพื่อรำลึกถึงเหตุการณ์ทิ้งระเบิดปรมาณูที่ชื่อว่า Fat man เมื่อวันที่ 9 สิงหาคม ค.ศ. 1945 ที่ทำลายเกือบทั้งเมือง ภายในสวนแห่งนี้มีรูปปั้นเกี่ยวกับสันติภาพมากมาย โดยที่ด้านหลังของสวนจะมีเสาสีดำที่เป็นตัวชี้ตำแหน่งจุดศูนย์กลางของระเบิดปรมาณู และมีรายชื่อของเหยื่อในครั้งนั้นด้วย ... จากนั้นชม **พิพิธภัณฑ์ระเบิดปรมาณูนางาซากิ (Nagasaki Atomic Bomb Museum)** ได้รวบรวมเอาข้อมูลเหตุการณ์ ซากชิ้นส่วนของต่างๆ ทั้งยังมีเรียงลำดับเหตุการณ์ตั้งแต่ก่อนระเบิดปรมาณูลง จนถึงวินาทีแห่งความหายนะ ไปจนถึงภาพถ่ายอาคารบ้านเรือนที่พังยับเยิน ภาพผู้คนล้มตาย หรือผู้ที่รอดชีวิตแต่ต้องทนทุกข์ทรมานจากสารกัมมภาพรังสี เป็นโรคลูคีเมีย (มะเร็งเม็ดเลือดขาว) ที่ค่อยๆคร่าชีวิตผู้คนเหล่านั้นไปอีกจำนวนมากมาจัดแสดงไว้ให้คนที่สนใจจะรับรู้ถึงข้อมูลที่ทำให้เกิดความเปลี่ยนแปลงของเมืองที่ส่งผลไปทั่วทั้งญี่ปุ่นได้ดู เรียกได้ว่าเป็นพิพิธภัณฑ์แห่งนี้เป็นสิ่งเตือนใจให้ระลึกถึงความสูญเสียอันยิ่งใหญ่ ในวันที่นางาซากิโดนพิชร้ายของสารพลูโตเนียมไปเกือบทั้งเมือง ... ต่อไปชม **สะพานแวนตามากาเนบาชิ (Meganebashi Brigde)** หรือที่รู้จักในอีกชื่อว่า “สะพานมากาเนบาชิ” ถูกสร้างขึ้นเมื่อปี ค.ศ. 1634 โดยที่ชื่อของสะพานสามารถแปลตรงตัวว่า กระจก

นั่นเอง ลักษณะของตัวสะพานเป็นรูปครึ่งวงกลม 2 วงติดกัน เมื่อมองสะท้อนน้ำจะเห็นเป็นวงกลมเต็มวง 2 วง ซึ่งเป็นเรื่องน่าตื่นตาสำหรับคนในสมัยนั้น อีกทั้งยังมีรูปร่างคล้ายๆ กับแว่นตาที่กลายมาเป็นชื่อเรียกที่คุ้นหูของคนส่วนมาก ไม่เพียงแต่ความโดดเด่นของตัวสะพานเท่านั้น ยังเป็นสะพานหินสะพานแรกของประเทศญี่ปุ่นอีกด้วย สะพานแห่งนี้มีความสำคัญลำดับต้นๆ จากความงดงามอันเลื่องชื่อจนติด 1 ใน 3 สะพานหินที่ได้รับยกย่องว่าสวยที่สุดในญี่ปุ่น



... จนได้เวลาอันควรออกเดินทางสู่ **ซากะ** (Saga) เป็นจังหวัดที่มีเทือกเขาและป่าจำนวนมาก ในขณะเดียวกันก็มีที่ราบที่เกิดจากลาวาและหินภูเขาไฟ มีชื่อเสียงด้านอุตสาหกรรมอิเล็กทรอนิกส์และเซรามิค ... นำท่านชม **ศาลเจ้ายูโทคุอินาริ** (Yutoku Inari) เป็นศาลเจ้านิกายชินโตประจำตระกูลนาเบชิมะ เป็นศาลเจ้าอินาริที่ใหญ่และสำคัญเป็นอันดับ 3 ของประเทศญี่ปุ่น เชื่อกันว่าศาลเจ้าแห่งนี้เป็นที่ประทับของเทพเจ้าศักดิ์สิทธิ์ที่ประชาชนชาวญี่ปุ่นต่างเคารพและนิยมมาสักการะขอพรเกี่ยวกับความสำเร็จด้านธุรกิจ และความปลอดภัย ... แวะเช็กอินกับ **เสาโทริอิสีแดง กลางทะเล** (Kaichu torii) ที่ศาลเจ้าโออุโอะ ในเมืองการะ ตั้งอยู่กลางทะเลอารากะ เป็นทัศนียภาพอันเร้นลับที่แสดงให้เห็นถึงความแตกต่างของทัศนียภาพ



คำ

📍 รับประทานอาหารค่ำ ณ โรงแรม

👉 พักค้างคืน ณ โรงแรม **Toukai Yuzen no Yado** 🏨 **โรงแรมเรียวกังสไตส์ญี่ปุ่น** หรือเทียบเท่า ท่านจะได้สัมผัสกับการอาบน้ำแร่แช่ออนเซ็น เพื่อเป็นการผ่อนคลายจากความความเหน็ดเหนื่อย เชื่อว่า น้ำแร่จะช่วยบำรุงผิวพรรณให้เปล่งปลั่ง และทำให้ระบบการไหลเวียนโลหิตดีขึ้น



วันที่สาม (3) ชากะ - ชมใบไม้เปลี่ยนสี ณ ศาลเจ้านิยามะ (ถ้ำมึ) - โทสุพรีเมียมเอาท์เล็ต - ยูฟูอิน - หมู่บ้านยูฟูอินฟลอร์ริล - เปบปุ (เมืองหลวงออนเซ็น) - อุมิจิโกกุ (บ่อนรกทะเลเดือด) - อานน้ำแร่เซออนเซ็น

เช้า **📍** รับประทานอาหารเช้า ณ ห้องอาหารของโรงแรม
นำท่านเดินทางชม**ใบไม้เปลี่ยนสี** ณ **ศาลเจ้านิยามะ** (NIIYAMA SHRINE) ศาลเจ้านี้เชื่อว่าเป็นศาลเจ้าเทพพระเจ้าแห่งภูเขาและแห่งการเกษตร โดยจะมีการทำพิธีบวงสรวง ONDAMAII 1 ครั้งต่อ 12 ปี ในช่วงเดือนเมษายน ปีวอก *(หมายเหตุ : ฤดูใบไม้เปลี่ยนสีเป็นปรากฏการณ์ธรรมชาติ จึงขึ้นอยู่กับอุณหภูมิและสภาพอากาศ // ในกรณีถ้าใบไม้ไม่เปลี่ยนสี ขอสงวนสิทธิ์ไม่ไป “ศาลเจ้านิยามะ” และเดินทางไป “โทสุพรีเมียมเอาท์เล็ต” เลย)*



... จากนั้นออกเดินทางสู่ **โทสุพรีเมียมเอาท์เล็ต (Tosu Premium Outlet)** แหล่งช้อปปิ้งเอาท์เล็ตครบวงจรที่ได้รับความนิยมมากที่สุดแห่งหนึ่งในจังหวัดชากะ มีสินค้าแบรนด์เนมราคาพิเศษสุดให้เลือกมากมาย อาทิ Coach, Samaonite, Burberry ฯลฯ

เที่ยง **อิสระรับประทานอาหารเที่ยงตามอัธยาศัย เพื่อให้ท่านได้ช้อปปิ้งอย่างจุใจ**



บ่าย

เดินทางต่อไป **หมู่บ้านยูฟูอินฟลอร์ริล** เมืองยูฟูอิน จังหวัด โออิตะ โดยโออิตะ เป็นจังหวัดที่มีแหล่งออนเซ็น อันดับหนึ่งของญี่ปุ่น มากถึง 4,381 แห่ง หมู่บ้านจำลองสไตล์ยุโรปโบราณ มีต้นแบบจาก “Bibury” ประเทศอังกฤษ ซึ่งได้รับการยกย่องว่าเป็นหนึ่งในหมู่บ้านที่สวยงามที่สุดในโลก ให้ท่านได้ ซิม-ซ้อป-แะะ ร้านอาหาร ของฝาก ของที่ระลึก ตลอดจนงานแฮนด์เมด ฯลฯ กว่า 40 ร้าน บนถนนยูโนสึโอะ เมื่อเดินไปถึงสุดทางย่านร้านค้า จะได้ชมความงามของ **ทะเลสาบคิริน (Kirin)** โดยมีธรรมชาติและภูเขาเป็นฉากหลัง ซึ่งน้ำในทะเลสาบมาจากน้ำพุร้อน จึงอุ่นตลอดเวลา และยังสามารถเห็นหมอกในยามเช้า ... ต่อไปยัง **เบปปุ (Beppu)** เมืองออนเซ็นยอดนิยมของญี่ปุ่น ได้ชื่อว่า **“เมืองหลวงออนเซ็นของญี่ปุ่น”** ประกอบด้วยบ่อน้ำพุร้อนหลากสี 8 บ่อ ... นำท่านชมบ่อนรกทะเลเดือด **อุมิ จิโกกุ (Umi jigoku) (รวมค่าเข้าชม)** บ่อที่มีขนาดใหญ่ที่สุดและสวยที่สุด น้ำภายในบ่อจะเป็นสีน้ำเงินโคลบอลด์หรือมีสีคล้ายกับสีของน้ำทะเล (บ่อนี้จึงมีชื่อว่า อุมิ ที่แปลว่า ทะเล ในภาษาญี่ปุ่น) และมีการละลายของซิลิเฟตทำให้มีสีฟ้า รวมถึงความร้อนจึงทำให้มีควันสีขาวโหมง



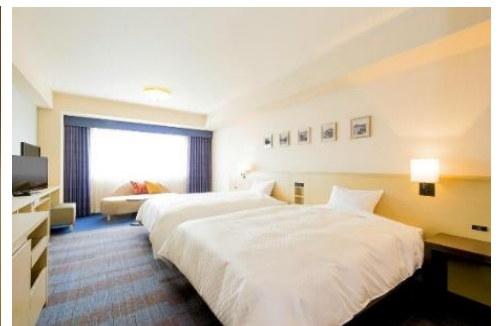
คำ

อิสระรับประทานอาหารค่ำตามอัธยาศัย

ให้ท่านอิสระ ณ **YouMe Town Beppu** เป็นศูนย์การค้าในโออิตะ มีผลิตภัณฑ์ต่างๆ ของโออิตะจำหน่าย นอกจากนี้ยังมีโชจู นมหวาน และของฝากอีกด้วย มีร้านราเมนและข้าวหมูบาร์บีคิว ฯลฯ

🏠 พักค้างคืน ณ โรงแรม **Beppu Kamenoi (★★★★)** 🌋 รือเทียบเท่า

ท่านจะได้สัมผัสกับการอาบน้ำแร่แช่ออนเซ็น เพื่อเป็นการผ่อนคลายจากความความเหน็ดเหนื่อย เชื่อว่า น้ำแร่จะช่วยบำรุงผิวพรรณให้เปล่งปลั่ง และทำให้ระบบการไหลเวียนโลหิตดีขึ้น



วันที่สี่ (4) เมืองเบปปุ – โออิตะ – ชมใบไม้เปลี่ยนสี ณ สะพานแขวนโคโคโนะยูเมะ สะพานที่ยาวที่สุดและสูงที่สุดในญี่ปุ่น – ฟุกุโอกะ – ชมใบไม้เปลี่ยนสี ณ ศาลเจ้าคามาดา (กัมมิ) / ศาลเจ้าดาโซฟู – ละครหุ่นกันดั้มยักษ์ตัวใหม่ล่าสุด (เม.ย. 22) ณ ห้าง LaLaport – ช้อปปิ้งสุดมันส์ ณ ย่านเทนจิน หรือ ฮากาตะ

เช้า **📍** รับประทานอาหารเช้า ณ ห้องอาหารของโรงแรม
 ออกเดินทางสู่ **สะพานแขวนโคโคโนะยูเมะ** (ยูเมะ หมายถึง “ความฝัน”) มีความยาว 390 ม. และสูง 173 ม. เป็นสะพานคนเดินข้ามที่ยาวที่สุดและสูงที่สุดในญี่ปุ่น และเป็นจุดถ่ายรูปวิวและชม**ใบไม้เปลี่ยนสี**ที่ห้ามพลาด ท่านจะได้เห็นวิวชนบทของจังหวัดโออิตะแบบพาโนรามา วิวน้ำตกสองแห่ง วิวแม่น้ำนารุโกะ และวิวหุบเขาเล็ก อยู่ล้อมรอบ สะพานนี้ออกแบบมาให้รองรับคนได้สูงถึง 1,800 คน วิวบนสะพานดูน่าประทับใจตลอดปี เวลาที่เหมาะสมที่สุดอยู่ระหว่างเดือนเมษายนและต้นเดือนธันวาคม โดยเฉพาะอย่างยิ่งในช่วงเดือนพฤศจิกายนที่เต็มไปด้วยสีสนฤดูใบไม้ร่วง *(หมายเหตุ : ฤดูใบไม้เปลี่ยนสีเป็นปรากฏการณ์ธรรมชาติ จึงขึ้นอยู่กับอุณหภูมิ-สภาพอากาศ)*



... จนได้เวลาอันควร เดินทางสู่ **ฟุกุโอกะ (Fukuoka)** ถือเป็นเมืองที่ใหญ่มากที่สุดของเกาะคิวชู เกาะที่อยู่ทางตะวันตกของประเทศญี่ปุ่น ... ชม**ใบไม้เปลี่ยนสี** ณ **ศาลเจ้าคามาดา** (Kamado Shrine) หรือชื่อเต็มๆ คือ “ศาลเจ้าโอมิงงุคามาดา” ตั้งอยู่ที่เชิงเขาโอมิง เมืองดาโซฟู ถูกสร้างขึ้นเมื่อปี ค.ศ. 644 ศาลเจ้าแห่งนี้มีชื่อเสียงในเรื่องการขอให้สมหวังในความรัก และให้ท่านได้ตามรอยอนิเมะ “**ดาบพิฆาตอสูร**” (Kimetsu no Yaiba) ที่เป็นที่นิยมอย่างมากทั้งในเด็กและผู้ใหญ่ นักบวชของที่นี่ ก็สวมใส่ชุดลายตารางหมากรุก ซึ่งคล้ายกับของกันโจโร่อีกด้วย นอกจากนี้ภูเขาโอมิงถือว่าเป็นภูเขาศักดิ์สิทธิ์แห่งหนึ่งของเมืองดาโซฟู และภูเขาแห่งนี้ เป็นภูเขาที่มีนักปีนเขามาเยือนมากที่สุดในคิวชู *(หมายเหตุ : ฤดูใบไม้เปลี่ยนสีเป็นปรากฏการณ์ธรรมชาติ จึงขึ้นอยู่กับอุณหภูมิ-สภาพอากาศ // ในกรณีใบไม้เปลี่ยนสีที่ “ศาลเจ้าคามาดา” ยังไม่เปลี่ยนสี จะแนะนำให้ท่านไปชมที่ “ศาลเจ้าดาโซฟู” แทน)*



ศาลเจ้าดาไซฟู ศาลเจ้าชินโตอันเก่าแก่และมีชื่อเสียงที่สุดของฟุกุโอกะ สร้างขึ้นในปี ค.ศ. 905 เพื่ออุทิศแก่ท่านมิจิซาเนะ ซิงาวาระ ศิลปินด้านวรรณคดีจีนและการศึกษา ซึ่งได้รับการยกย่องให้เป็นเทพเจ้าแห่งภูมิปัญญา จึงมีนักเรียนนิสิตนักศึกษามากมายมากราบไหว้ขอพรเพื่อความสำเร็จการศึกษา ส่วนรูปปั้นวงหน้าศาลเจ้าเชื่อกันว่า ถ้าลูบตามส่วนต่างๆ เราจะมีสุขภาพดีที่บริเวณนั้นๆ ไปด้วย ถ้าลูบตรงบริเวณหัว ลูบเขาก็จะมีหัวดี เรียนเก่ง ฉลาด และหากเดินอธิษฐานข้ามสะพานแดงทั้ง 3 สะพาน เปรียบเสมือนการเดินทางอดีตไปปัจจุบัน และสู่อาคตแห่งความสำเร็จ ระหว่างทางเข้าออกศาลเจ้าหากท่านสังเกตจะมีน้ำเต้าแขวนอยู่เต็มไปหมด ซึ่งเชื่อกันว่าถ้าเขียนชื่อเด็กแรกเกิดใส่ลงไปใต้น้ำเต้าแล้วเทพเจ้าจะคุ้มครองเด็กให้ปลอดภัย อีสาระให้ท่านเลือกซื้อสินค้าพื้นเมืองกว่า 100 แห่งบริเวณหน้าวัด ห้ามพลาด ขนมอุเมะกาอะโมจิ (ขนมญี่ปุ่นที่ทำจากแป้งข้าวเหนียวและข้าวเจ้าสอดไส้ถั่วแดงอะสิกิ) ซึ่งเป็นขนมที่ขึ้นชื่อของที่นี่ *(หมายเหตุ : ฤดูใบไม้เปลี่ยนสี เป็นปรากฏการณ์ธรรมชาติ จึงขึ้นอยู่กับอุณหภูมิ-สภาพอากาศ)*



เที่ยง
บ่าย

📍 รับประทานอาหารกลางวัน ณ ภัตตาคาร
และ**เชรูกับหุ่นกันดั้มยักษ์ตัวใหม่ล่าสุด (เม.ย. 22) ณ ห้าง LaLaport** มีขนาดใหญ่กว่า Unicorn Gundam ที่โตเกียว และใหญ่กว่า RX93 RR Gundam ที่ Gundam Factory Yokohama เรียกได้ว่าเป็นแลนด์มาร์คสำคัญของเมืองฟุกุโอกะในปัจจุบัน ... จากนั้นอีสาระให้ท่านช้อปปิ้ง **ย่านเท็นจิน (Tenjin)** เป็นย่านช้อปปิ้งขนาดใหญ่ใจกลางเมือง รวบรวมแหล่งบันเทิง อย่างครบครัน ไม่ว่าจะเป็นตึกต้นไม้ ร้านค้าที่น่าสนใจ และบรรยากาศสุดคลาสสิก หรือจะเป็นย่านของกินอร่อยๆ อย่าง **ย่านยะไต (Yatai)** หมายถึงซุ้มขายอาหารที่มีขนาดไม่ใหญ่มาก ที่รวมร้านอาหารแบบฉบับท้องถิ่นเอาไว้มากมาย **อีสาระรับประทานอาหารเช้าตามอริยาศัย** เพื่อให้ท่านได้ช้อปปิ้งอย่างเต็มที่



หุ่นกันดั้มรุ่นใหม่ชื่อ **RX93 FF Nu Gundam**



👉 พักค้างคืน ณ โรงแรม **Toei Fukuoka (★ ★ ★)** หรือเทียบเท่า



วันที่ห้า (5) สนามบินฟูกูโอกะ - สนามบินสุวรรณภูมิ ประเทศไทย

05.30 น. ออกเดินทางสู่สนามบินฟูกูโอกะ

08.25 น. ✈️ เห็นฟ้ากลับสู่ **กรุงเทพฯ** โดยสายการบิน Vietjet Air เที่ยวบิน **VZ811** ใช้เวลาบิน 5.40 ชั่วโมง (บริการแบบ Full Service รวมน้ำหนักโหลด 20 กก. ตั๋วขึ้นเครื่อง 7 กก. อาหารร้อนบนเครื่องทั้งไป-กลับ และที่นั่ง)

12.35 น. ถึงสนามบินสุวรรณภูมิ โดยสวัสดิภาพ.....พร้อมความประทับใจ 😊😊😊

****หมายเหตุ**** 1. โปรแกรมอาจมีการเปลี่ยนแปลงขึ้น-ลงได้ตามความเหมาะสม โดยไม่ต้องแจ้งให้ทราบล่วงหน้า ทั้งนี้ขึ้นอยู่กับผลประโยชน์และความปลอดภัยของผู้เดินทางเป็นสำคัญ
2. ทางบริษัทฯ ขอสงวนสิทธิ์ไม่คืนเงิน ในกรณีที่ท่านใช้บริการของทางบริษัทฯ ไม่ครบ อาทิเช่น ไม่เที่ยว บางรายการ, ไม่ทานอาหารบางมื้อ เพราะค่าใช้จ่ายทุกอย่าง ทางบริษัทฯ ได้ชำระค่าใช้จ่ายแบบเหมาจ่ายก่อนเดินทางเรียบร้อยแล้ว





อัตราค่าบริการ			
กำหนดการเดินทาง	ผู้ใหญ่ 2-3 ท่าน ท่านละ	เด็ก (อายุไม่เกิน 6 ปี) ไม่เสริมเตียงพักกับผู้ใหญ่ 2 ท่าน	พักเดี่ยว เพิ่มท่านละ
8-12 พ.ย. 65 15-19 พ.ย. 65 22-26 พ.ย. 65	29,900.-	28,900	5,500.-

อัตราค่าบริการรวม

- ✓ ค่าตั๋วโดยสารเครื่องบินไป-กลับ สายการบิน Vietjet Air (VZ) บริการแบบ Full Service รวมน้ำหนักโหลด 20 กก. สัมภาระถือขึ้นเครื่องฯ 7 กก. อาหารร้อน และ ที่นั่ง (ตั๋วรูปไม่สามารถ Upgrade ที่นั่ง ได้ และต้องเดินทางไป-กลับพร้อมตั๋วรูปเท่านั้นไม่สามารถเลื่อนวันได้)
- ✓ ค่าพาหนะรถโค้ชปรับอากาศตามระบุไว้ในรายการ (กฎหมายไม่อนุญาตให้คนจับรถเกิน 12 ช.ม./วัน)
- ✓ ค่าที่พักห้องละ 2-3 ท่าน ตามโรงแรมที่ระบุไว้ในรายการหรือ ระดับใกล้เคียงกัน
 - ▲ กรณีชนิดของพักที่ท่านขอมาเต็ม อาทิ ห้อง Twin หรือ ห้อง Double บริษัทฯ ขอสงวนสิทธิ์ในการปรับเปลี่ยนห้องชนิดที่โรงแรมมีอยู่ โดยไม่ต้องแจ้งล่วงหน้า
 - ▲ กรณีเป็นห้องพัก 3 ท่าน (Triple Room) ท่านที่ 3 อาจเป็น การเสริมเตียง Sofa Bed หรือ เสริมฟูกที่นอนตามมาตรฐานของโรงแรม นั้นๆ
 - ▲ กรณีวันที่เข้าพักโรงแรมไม่มีห้องนอน 3 คน หรือ เต็ม บริษัทฯ ขอสงวนสิทธิ์จัดเป็น 2 ห้อง
- ✓ ค่าน้ำดื่ม 1 ขวด/วัน/ท่าน
- ✓ ค่าอาหารตามที่ระบุในรายการ
- ✓ ค่าเข้าชมสถานที่ตามที่ระบุในรายการ
- ✓ ค่ามัคคุเทศก์อำนวยความสะดวกตลอดการเดินทาง

- ✓ ประกันสุขภาพ **ครอบคลุมถึงโควิด-19** และ **ค่าประกันอุบัติเหตุ**
 - วงเงินเอาประกัน 1,000,000 บาท
 - ค่ารักษาพยาบาล 500,000 บาท
- ✓ ค่าภาษีมูลค่าเพิ่ม (VAT) 7% จากค่าบริการ

เงื่อนไขการชำระเงิน

-  กรุณาชำระเงินมัดจำ **10,000 บาท** ภายใน 3 วัน นับจากวันจอง พร้อมสำเนาหนังสือเดินทาง
-  ส่วนที่เหลือทั้งหมด กรุณาชำระก่อนการเดินทาง 30 วัน

อัตราค่าบริการไม่รวม

- ✗ ค่าทำหนังสือเดินทางไทย และเอกสารต่างดาวต่างๆ
- ✗ ค่าอาหาร สำหรับท่านที่ทาน เจ มังสวิรัต หรือ อาหารมุสลิม
- ✗ ค่าใช้จ่ายส่วนตัวของผู้เดินทาง อาทิ ค่าอาหารและเครื่องดื่มนอกเหนือจากรายการ ค่ามินิบาร์ในห้อง ค่าโทรศัพท์ ฯลฯ
- ✗ ค่าภาษีน้ำมันที่สายการบินเรียกเก็บเพิ่มหลังจากทางบริษัทฯ ได้จองตั๋วเครื่องบิน และได้ทำการขายโปรแกรมไปแล้ว
- ✗ ค่าพนักงานยกกระเป๋าที่โรงแรม
- ✗ ค่าวีซ่าเข้าญี่ปุ่น 1,575 บาท (เอกสารยื่นวีซ่ากรุณาจัดส่ง EMS ทางให้บริษัทฯ ส่วงหน้าอย่างน้อย 12 วันก่อนเดินทาง)
- ✗ ค่าทิปโกด คนขับรถ 1,500 บาท/ท่าน (ขออนุญาตรับที่สนามบินนาโง)
- ✗ ค่าตรวจ RT-PCR ภายใน 72 ชั่วโมงก่อนการเดินทาง โดยลงชื่อและประทับตราของสถานพยาบาลในแบบฟอร์มหนังสือรับรองการตรวจ COVID-19 (Certificate of Testing for COVID-19) จากกระทรวงสาธารณสุขญี่ปุ่นเท่านั้น **สำหรับท่านที่ฉีดวัคซีนไม่ครบ 3 เข็ม ยึดตามที่รัฐบาลญี่ปุ่นกำหนด**

เงื่อนไขการเดินทาง และ การยกเลิก

- ❖ ยกเลิกก่อนการเดินทางตั้งแต่ 30 วันขึ้นไป **คืนเงินค่าทัวร์ โดยหักค่าใช้จ่ายที่เกิดขึ้นจริง** *ในกรณีที่วันเดินทางตรงกับวันหยุดนักขัตฤกษ์ ต้องยกเลิกก่อน 40 วัน*
- ❖ ยกเลิกก่อนการเดินทาง 15-29 วัน ยึดเงิน 50% จากยอดที่ลูกค้าชำระมา และ **เก็บค่าใช้จ่ายที่เกิดขึ้นจริง**
- ❖ ยกเลิกก่อนการเดินทางน้อยกว่า 15 วัน **ขอสงวนสิทธิ์ยึดเงินเต็มจำนวน**
- ❖ กรณีมีเหตุยกเลิกทัวร์ โดยไม่ใช่ความผิดของบริษัททัวร์ คืนเงินค่าทัวร์ โดยหักค่าใช้จ่ายที่เกิดขึ้นจริง (ถ้ามี)
 - * ค่าใช้จ่ายที่เกิดขึ้นจริง เช่น ค่ามัดจำตัวเครื่องบิน โรงแรม ค่าวีซ่า และค่าใช้จ่ายจำเป็นอื่นๆ
- ❖ บริษัทขอสงวนสิทธิ์ในการปรับเปลี่ยนรายการท่องเที่ยว และ ไม่รับผิดชอบ ในกรณีที่เกิดเหตุสุดวิสัย อาทิ การล่าช้าของสายการบิน การยกเลิกเที่ยวบิน การนัดหยุดงาน การประท้วงจลาจล คำสั่งของเจ้าหน้าที่รัฐ ปัญหาอันเกิดเหตุจาการเมือง ภัยธรรมชาติ อุบัติเหตุ ฯลฯ ซึ่งอยู่นอกเหนือการควบคุมของบริษัท ทั้งนี้จะรักษาผลประโยชน์ของท่านไว้ให้ได้มากที่สุด
- ❖ ในกรณีที่โรงแรมที่ระบุเต็มเนื่องจากเทศกาล วันหยุดประจำปี หรือมีการจัดประชุมสัมมนาใหญ่ ฯลฯ บริษัทขอสงวนสิทธิ์ในการปรับเปลี่ยนโรงแรมที่ใกล้เคียงและมีมาตรฐานระดับเดียวกัน
- ❖ บริษัทขอสงวนสิทธิ์ในการยกเลิกหรือเลื่อนการเดินทางในกรณีที่ผู้จองไม่ถึง 20 ท่าน

- ❖ เมื่อท่านออกเดินทางไปกับคณะแล้ว งดใช้บริการใดบริการหนึ่ง หรือไม่เดินทางพร้อมคณะ ถือว่าท่านสละสิทธิ์ไม่สามารถเรียกร้องค่าบริการคืนได้ ไม่ว่ากรณีใดๆ ทั้งสิ้น เนื่องจากทางบริษัทฯ ได้ชำระค่าใช้จ่ายแบบเหมาก่อนเดินทางเรียบร้อยแล้ว
- ❖ กรณีที่ท่านต้องออกบัตรโดยสารภายในประเทศ เช่น ตั๋วเครื่องบิน ตั๋วรถทัวร์ ตั๋วรถไฟ กรุณาติดต่อสอบถามเพื่อยืนยันกับเจ้าหน้าที่ก่อนทุกครั้ง
- ❖ บริษัทขอสงวนสิทธิ์ ในการไม่รับผิดชอบใดๆ ทั้งสิ้น หากเกิดสิ่งของสูญหายระหว่างการเดินทาง และขอสงวนสิทธิ์ในการเรียกเก็บค่าใช้จ่ายตามจริง กรณีท่านลืมสิ่งของไว้ที่โรงแรมและจำเป็นต้องส่งมายังจุดหมายปลายทางตามที่ท่านต้องการ
- ❖ **คำเตือน! ภัยชา-ภัยขง** เป็นสิ่งที่ผิดกฎหมายในประเทศญี่ปุ่น โดยหากฝ่าฝืนมีไว้ในครอบครองเพื่อนำเข้า และ ส่งออกมีโทษจำคุกไม่เกิน 7 ปี กรณีที่มีไว้ในครอบครองเพื่อจำหน่าย มีโทษจำคุกไม่เกิน 10 ปี และปรับไม่เกิน 3 ล้านบาท

**** หมายเหตุ :** กรุณาอ่านศึกษารายละเอียดทั้งหมดก่อนทำการจอง เพื่อความถูกต้องและความเข้าใจตรงกันระหว่างท่าน ลูกค้าและ บริษัทฯ และเมื่อท่านตกลงชำระเงินมัดจำหรือค่าทัวร์ทั้งหมดกับทางบริษัทฯ แล้ว ทางบริษัทฯ จะถือว่าท่านได้ยอมรับเงื่อนไขข้อตกลงต่างๆ ทั้งหมด

เอกสารยื่นขอวีซ่าญี่ปุ่น

แบบฟอร์มคำร้อง ในการยื่นขอวีซ่าญี่ปุ่น

แบบสอบถามยื่นวีซ่า, หนังสือมอบอำนาจ
เซ็นต์ลายเซ็นให้ตรงกับหน้าพาสปอร์ต



รูปถ่าย 2 ใบ

รูปถ่ายขนาด 2x2 นิ้ว
พื้นหลังสีขาว หน้าตรง



พาสปอร์ต

พาสปอร์ตเล่มจริง
อายุใช้งานเกิน 6 เดือน



เอกสารลงทะเบียน รับรองผู้เดินทาง

เอกสารลงทะเบียน ERFS เพื่อเข้าประเทศ
(บริษัททัวร์เป็นผู้ดำเนินการ)



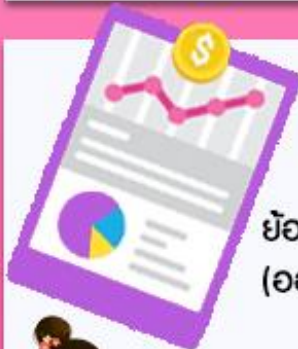
หลักฐานการทำงาน

ออกเป็นภาษาอังกฤษ ชื่อ-นามสกุล
ตามพาสปอร์ต (ออกไม่เกิน 3 เดือน)



เอกสาร

- สำเนาบัตรประชาชน
- สำเนาทะเบียนบ้าน
- ทะเบียนบ้านตัวจริง



Statement

ย้อนหลัง 6 เดือน เป็นภาษาอังกฤษ
(ออกโดยธนาคาร **บัญชีออมทรัพย์**)
ชื่อ-นามสกุล ตามพาสปอร์ต



เอกสาร(ถ้ามี)

- ใบเปลี่ยนชื่อ
- ใบหย่า
- ใบสมรส

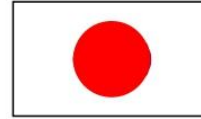
ขอฉบับจริงทั้งหมด



Check List ให้ครบ เอกสารพร้อม ข้อมูลถูกต้อง
แค่นี้ก็ไม่ต้องกังวลว่าวีซ่าจะไม่ผ่าน

ส่งเอกสารก่อน 
เดินทางอย่างน้อย 10 วัน

เอกสารที่ใช้ในการยื่นขอวีซ่า ประเทศญี่ปุ่น



- 1. หนังสือเดินทางตัวจริง (Passport) ที่มีอายุการใช้งานเหลือมากกว่า 6 เดือน นับจากวันเดินทางกลับ และมีหน้าประทับตราว่างเกิน 2 หน้า หากมีเล่มเก่าที่เคยเข้าญี่ปุ่นหรือมีวีซ่าเชงเก้น ให้แนบมาด้วย
- 2. รูปถ่ายพื้นหลังสีขาว ขนาด 2x2 นิ้ว จำนวน 2 ใบ
- 3. ลงลายเซ็น (เหมือนในพาสปอร์ต) ในเอกสารที่ทางบริษัทส่งให้ (ไม่ต้องกรอกรายละเอียดใดๆ) โดยเซ็นชื่อในแบบฟอร์มการขอวีซ่า 3 จุด ในเอกสาร 3 ฉบับ ดังนี้ 1) คำร้องขอวีซ่า 2) แบบสอบถามยื่นวีซ่า 3) หนังสือมอบอำนาจ
- 4. เอกสารรับรองการทำงาน (ภาษาอังกฤษ) มีอายุไม่เกิน 3 เดือน โดยชื่อ - นามสกุลต้องตรงกับในพาสปอร์ต
 - 4.1) พนักงาน ข้าราชการ มีแหล่งที่มาของรายได้ชัดเจน - หน่วยงานหรือองค์กรออกหนังสือรับรองการเป็นพนักงาน ระบุตำแหน่ง วันเริ่มงาน และอัตราเงินเดือน
 - 4.2) ธุรกิจส่วนตัว หรือเจ้าของกิจการ - คัดหนังสือรับรองจดทะเบียนบริษัท อายุไม่เกิน 3 เดือน หรือทะเบียนการค้าจากกระทรวงพาณิชย์ตัวจริงพร้อมสำเนา
 - 4.3) อาชีพอิสระ ไม่มีแหล่งรายได้ที่ชัดเจน (อาชีพค้าขาย แม่บ้าน ฟรีแลนซ์) - ออกหนังสือรับรองตนเอง ลงรายละเอียด อาชีพ และที่มาของรายได้
 - 4.4) วัยเกษียณ ไม่มีแหล่งรายได้ที่ชัดเจน - ทำหนังสือแจ้งอายุเกิน 60 ปี หรือเกษียณอายุการทำงาน
 - 4.5) เด็กนักเรียน นักศึกษา - สถานศึกษาออกหนังสือรับรองการเป็นนักเรียน นักศึกษา เป็นภาษาอังกฤษ
- 5. เอกสารรับรองทางการเงิน (ใช้อย่างใดอย่างหนึ่ง)
 - 5.1) Statement (ภาษาอังกฤษ) จากบัญชีออมทรัพย์ เท่านั้น ย้อนหลัง 6 เดือน ออกโดยธนาคาร พร้อมลายเซ็นและตราประทับธนาคาร หรือ
 - 5.2) ถ่ายสำเนาสมุดบัญชีออมทรัพย์ย้อนหลังไม่ต่ำกว่า 6 เดือน พร้อมแนบตัวจริง

** อัปเดตล่าสุดนับจากวันยื่นไม่เกิน 30 วันโดยมียอดคงเหลือควรครอบคลุมค่าใช้จ่ายสำหรับการท่องเที่ยว **
- 6. ทะเบียนบ้านเล่มจริง พร้อมสำเนาทะเบียนบ้าน 1 ชุด หรือสามารถคัดสำเนา ทร.14 (ที่อำเภอหรือสำนักงานเขต)
- 7. สำเนาบัตรประชาชน
- 8. เอกสารแสดงสถานภาพอื่นๆ (ถ้ามี) ใช้ตัวจริงและสำเนา เช่น ใบเปลี่ยนชื่อ-นามสกุล ทะเบียนสมรส ทะเบียนหย่า หรือสามารถคัดสำเนา (ที่อำเภอหรือสำนักงานเขต)
- 9. สำเนาเอกสารทุกใบต้องเซ็นรับรอง (ลายเซ็นให้เหมือนในพาสปอร์ต) และห้ามเซ็นทับ/ขีดคร่อม/ขีดฆ่า รูปหรือตัวอักษรโดยเด็ดขาด

กรณีผู้เดินทาง อายุต่ำกว่า 18 ปี ต้องมีเอกสารเพิ่มเติมดังนี้

- 1. สำเนาสูติบัตรหรือสำเนาบัตรประชาชน
- 2. หากบิดาหรือมารดาท่านใดท่านหนึ่งเดินทางไปด้วย หรือ ไม่ได้เดินทางไปด้วยทั้ง 2 ท่าน ท่านที่ไม่ได้ไปกับบุตร จะต้องไปยื่นเรื่องทำหนังสือยินยอมให้บุตรเดินทางไปต่างประเทศ (เป็นภาษาอังกฤษ) ณ ที่ทำการเขต
- 3. เอกสารที่ทางบริษัทส่งให้ ต้องมีลายเซ็นทั้งบิดา มารดา และบุตรผู้เดินทางไป
- 4. หนังสือรับรองค่าใช้จ่ายพร้อมหลักฐานทางการเงินจากบิดาหรือมารดา

****หมายเหตุ เอกสารทุกฉบับห้าม เซ็นต์ทับ / ขีดคร่อม / ขีดฆ่า รูปหรือตัวอักษรโดยเด็ดขาด**

- เอกสารทุกใบจะต้องสะกดชื่อ - นามสกุล เหมือนกับพาสปอร์ตเท่านั้น

- ต้องลงลายเซ็นในสำเนาเอกสารทุกฉบับ เหมือนกับพาสปอร์ตเท่านั้น

ใช้สำหรับโปรแกรม Kawaii ไปไม่เปลี่ยนสีที่ Kyushu เท่านั้น



**ตรวจ...
RT-PCR
แบบฟอร์ม **ญี่ปุ่น****

- ✓ ตรวจเช้า รับผลบ่าย
- ✓ บริการส่งที่บ้าน เก็บเงินปลายทางได้
- ✓ ไม่ต้องโอน จ่ายเงินที่คลินิกได้เลย

ลด 10% 1,890.-

~~2,100.-~~

*สำหรับลูกค้าที่จองทัวร์กับยูนิไทย



Line ID : @unithaitrip

ตรวจที่คลินิก	จองเองที่คลินิก	จองกับยูนิไทย ลด 10%
แบบปกติ 6 ช.ม.	2,100.- /ท่าน	1,890.- /ท่าน
แบบด่วน 3 ช.ม.	3,900.- /ท่าน	3,510.- /ท่าน
นอกสถานที่ (ที่บ้านก็ได้)	จองเองที่คลินิก	จองกับยูนิไทย ลด 10%
1 ท่าน	3,800.- /ท่าน	3,420.- /ท่าน
2-3 ท่าน	3,300.- /ท่าน	2,970.- /ท่าน
4-5 ท่าน	3,100.- /ท่าน	2,790.- /ท่าน
6-10 ท่าน	2,900.- /ท่าน	2,610.- /ท่าน
มากกว่า 10 ท่าน +	2,700.- /ท่าน	2,430.- /ท่าน

Ins : 02-234-5936

Line ID : @unithaitrip (อย่าลืมใส่ @)

หากสนใจกรุณาติดต่อ

- สอบถามผ่าน Line กด -> <https://lin.ee/5nDHUO6>
- จองทัวร์ผ่าน FB inbox ก็ได้เช่นกัน -> <http://m.me/unithaitrip>
- หรือโทร 02-234-5936

 แบ่งเป็นฝ่ายๆ ดังนี้ การบริการทั้งหมดของเรา	
 Unithai-Care - ร้องเรียนการให้บริการ - บริการไม่สุภาพ (ติ-ชม)	Line ID : @unithaicare ☎ 02-234-5936 ต่อ 8 QR - ADD LINE 
 Unithai Big Group - จัดกรุ๊ปเหมา , Private Group - คู่งาน , สัมมนา , VIP Group	Line ID : @unithaibiggroup ☎ 02-234-5936 ต่อ 228 QR - ADD LINE 
 Unithaiplus+ Team - รวมทัวร์..คัดคุณภาพ - เน้นยุโรป ไม่เน้นโปรไฟโหม้	Line ID : @unithaiplusteam ☎ 02-234-5936 QR - ADD LINE 
 Unithai เชียงใหม่ - รวมทัวร์..บินตรงจาก "เชียงใหม่" - มีสาขาที่ "เชียงใหม่"	Line ID : @unithainorth ☎ 02-234-5936 QR - ADD LINE 
 โคตรโปรตั๋ว Unithai - ตั๋วเครื่องบิน ลด 20-60% - ผ่อนได้ 3-10 เดือน	Line ID : @proticket ☎ 02-234-5936 ต่อ 3 QR - ADD LINE 
 Unithai Visa - รับทำ Visa ทั่วโลก - ไม่ซื้อทัวร์กับเรา ก็ทำได้	Line ID : @unithaivisa ☎ 02-234-5936 ต่อ 4 QR - ADD LINE 