



UNITHAI TRIP CO.LTD
UNITHAI TRAVEL CO.LTD
 33/47 Wall Street Tower 11 Floor,
 Surawongse Road, Suriyawongse,
 Bangrak, Bangkok 10500
 ใบอนุญาตเลขที่ 11/02206

QR-ADD LINE



☎ 02-234-5936

LINE ID: @unithaitrip (อย่าลืมเติม @ นะคะ)

🌐 www.unithaitrip.com

รหัสโปรแกรม : 24371 (กรุณาแจ้งรหัสโปรแกรมทุกครั้งที่สอบถาม)



ทัวร์ญี่ปุ่น

Kawaii Kyushu

FUKUOKA

โออิตะ • เบปปุ • คุมะโมโตะ • ฟุกุโอกะ

JUBFUK2

5 วัน 3 คืน

vietjet
All.com



ราคาเริ่มต้นที่

27,500.-

- 📍 ศาลเจ้าดาไซฟู - หมู่บ้านยูฟูอินฟลอร์ริล - เบปปุ (เมืองออนเซ็น) - อุมิ จิโกกุ (บ่อนรกทะเลเดือด)
- 📍 ทุ่งคอสมอส - คุมะโมโตะ (เมืองหิมะมวง) - นั่งรถไฟอะโอะโสะโทริโอกะชมวิว - ปราสาทกุมะโมโตะ
- 📍 ล่องเรือยานากาวะ (เวนิสน้อย) - ช้อปปิ้งจุใจ ณ Tosu Outlet
- 📍 หุ่นกันดั้มรุ่นใหม่ล่าสุด ณ ห้าง LaLaPort - ช้อปปิ้งย่านเทนจิน

ขอต้อนรับสู่ คุมะโมโตะครับ!!



เดินทาง

- 10-14 ต.ค.65
- 20-24 ต.ค.65 **NEW!** (วันหยุดยาว)
- 25-29 ต.ค.65
- 27-31 ต.ค.65 (เต็ม)



อาหารร้อน-ที่นั่ง



20KG



★★★★



ออนเซ็น 1 คืน



น้ำดื่ม
1ขวด/วัน



คิวชู (Kyushu) มนต์เสน่ห์เกาะใต้สุดของญี่ปุ่นมี **ฟุกุโอกะ (Fukuoka)** เป็นเมืองหลวง
อบอวลไปด้วย ธรรมชาติ แหล่งประวัติศาสตร์ อาหารพื้นเมือง และแหล่งออนเซ็นอันดับหนึ่งของญี่ปุ่น

- ✦ **บิน Full Service** กับสายการบิน Vietjet Air (VZ) :
รวมน้ำหนักโหลด 20 กก. ถ้อยขึ้นเครื่อง 7 กก. อาหารร้อน และ ที่นั่ง
- ✦ **พักดี 3-4 ดาว** : 1 คืน ออนเซ็น + 2 คืน ใกล้แหล่งช้อปปิ้ง
- ✦ **Amazing กับแหล่งท่องเที่ยวหลากหลาย** ที่เปิดใหม่ หรือ
ปรับปรุงใหม่ พร้อมต้อนรับทุกท่าน



กำหนดการเดินทาง : 10 – 14 ต.ค / 20-24 ต.ค. / 25 – 29 ต.ค 2565

วันแรก (1) สนามบินสุวรรณภูมิ กรุงเทพฯ

21.30 น. พร้อมกันที่ สนามบินสุวรรณภูมิ ชั้น 4 อาคารผู้โดยสารขาออก ประตู 2-3 แถว C สายการบินเวียดนามแอร์ (VZ) เจ้าหน้าที่บริษัทฯ คอยให้การต้อนรับและอำนวยความสะดวกด้านเอกสารและสัมภาระก่อนออกเดินทาง

วันที่สอง (2) สนามบินสุวรรณภูมิ – สนามบินฟุกุโอกะ ประเทศญี่ปุ่น – ศาลเจ้าดาไซฟู – โออิตะ – หมู่บ้านยูฟูอินฟลอริส – เปบปุ (เมืองหลวงออนเซ็น) – อุมิจิโกกุ (บ่อนรททะเลเดือด) – อานน้ำแร่เชออนเซ็น

00.45 น. ✦ **เห็นฟ้าสู่ เมืองฟุกุโอกะ** โดยสายการบิน Vietjet Air
เที่ยวบินที่ VZ810 (บริการแบบ Full Service
รวมน้ำหนักโหลด 20 กก. ถ้อยขึ้นเครื่อง 7 กก. อาหารร้อนบน
เครื่องทั้งไป-กลับ และที่นั่ง)



(ใช้เวลาบิน 5.25 ชั่วโมง)
08.10 น. ถึงสนามบินฟุกุโอกะ เมืองที่ใหญ่ที่สุดบนเกาะคิวชู เกาะใหญ่
ตอนใต้สุดของประเทศญี่ปุ่น เป็นเมืองศูนย์กลางด้านการค้า

พาณิชย์ **** สำคัญมาก !! ประเทศญี่ปุ่นไม่อนุญาตให้นำอาหารสด จำพวก เนื้อสัตว์ พืช ผัก ผลไม้ เข้าประเทศ หากฝ่าฝืนมีโทษปรับและจับ **** (เวลาท้องถิ่นเร็วกว่าประเทศไทย 2 ชั่วโมง กรุณาปรับนาฬิกาของ
ท่านให้เป็นเวลาท้องถิ่น เพื่อความสะดวกในการนัดหมาย) จากนั้นออกเดินทางสู่ **ศาลเจ้าดาไซฟู** ศาลเจ้า
ชินโตอันเก่าแก่และมีชื่อเสียงที่สุดของฟุกุโอกะ สร้างขึ้นในปี ค.ศ. 905 เพื่ออุทิศแก่ท่านมิซึฮานะ ซิงวาระ
ศิลปินด้านวรรณคดีจีนและการศึกษา ซึ่งได้รับการยกย่องให้เป็นเทพเจ้าแห่งภูมิปัญญา จึงมีนักเรียนนิสิต
นักศึกษามากมายมากราบไหว้ขอพรเพื่อความสำเร็จการศึกษา ส่วนรูปปั้นวัวหน้าศาลเจ้าเชื่อกันว่า ถ้าลูบ
ตามส่วนต่างๆ เราจะมีสุขภาพดีที่บริเวณนั้นๆไปด้วย ถ้าลูบตรงบริเวณหัว ลูบเขาก็จะมีหัวดี เรียนเก่ง ฉลาด
และหากเดินอธิษฐานข้ามสะพานแดงทั้ง 3 สะพาน เปรียบเสมือนการ
เดินผ่านอดีตไปปัจจุบัน และสู่อาคตแห่งความสำเร็จ ที่สำคัญอีกแห่ง
คือ ต้นบ๊วย หลากหลายพันธุ์กว่า 6,000 ต้นเจริญเติบโตอยู่ทุกแห่ง
ภายในวัด ทำให้บรรยากาศแสนรื่นรมย์ ระหว่างทางเข้าออกศาลเจ้า
หากท่านสังเกตจะมีน้ำเต้าแขวนอยู่เต็มไปหมด ซึ่งเชื่อกันว่าถ้าเขียนชื่อ
เด็กแรกเกิดใส่ลงไปใต้น้ำเต้าแล้วเทพเจ้าจะคุ้มครองเด็กให้ปลอดภัย



อิสระให้ท่านเลือกซื้อสินค้าพื้นเมืองกว่า 100 แห่งบริเวณหน้าวัด ห้ามพลาด ขนมอุเมะกาเอะโมจิ (ขนมญี่ปุ่นที่ทำจากแป้งข้าวเหนียวและข้าวเจ้า สอดไส้ถั่วแดงอะสึกิ) ซึ่งเป็นขนมที่ขึ้นชื่อของที่นี่

เที่ยง
บาย

📍 รับประทานอาหารกลางวัน ณ ภัตตาคาร

เดินทางต่อไป **หมู่บ้านยูฟูอินฟลอรัล** เมืองยูฟูอิน จังหวัดโออิตะ โดยโออิตะ เป็นจังหวัดที่มีแหล่งออนเซ็นอันดับหนึ่งของญี่ปุ่น มากถึง 4,381 แห่ง หมู่บ้านจำลองสไตล์ยุโรปโบราณ มีต้นแบบจาก “Bibury” ประเทศอังกฤษ ซึ่งได้รับการยกย่องว่าเป็นหนึ่งในหมู่บ้านที่สวยงามที่สุดในโลก ให้ท่านได้ ชิม-ช้อป-แฮะ

ร้านขนม ของฝาก ของที่ระลึก ตลอดจนงานแฮนด์เมด ฯลฯ กว่า 40 ร้าน บนถนน ยูโนสึโบะ เมื่อเดินไปถึงสุดทางย่านร้านค้า จะได้ชมความงามของ**ทะเลสาบคิริน (Kirin)** โดยมีธรรมชาติและภูเขาเป็นฉากหลัง ซึ่งน้ำในทะเลสาบมาจากน้ำพุร้อน จึงอุ่นตลอดเวลา และยังสามารถเห็นหมอกในยามเช้า ต่อไปยัง เบปปุ (Beppu) เมืองออนเซ็นยอดนิยมของญี่ปุ่น ได้ชื่อว่า **“เมืองหลวงออนเซ็นของญี่ปุ่น”** ประกอบด้วยบ่อน้ำพุร้อนหลากสี 8 บ่อ นำท่านชมบ่อนรกทะเลเดือด **อุมิ จิโกกุ (Umi jigoku) (รวมค่าเข้าชม)** บ่อที่มีขนาดใหญ่ที่สุดและสวยที่สุด น้ำภายในบ่อจะเป็นสีน้ำเงินโคลบอลต์หรือมีสีคล้ายกับสีของน้ำทะเล (บ่อนี้จึงมีชื่อว่า อุมิ ที่แปลว่า ทะเล ในภาษาญี่ปุ่น) และมีการละลายของซิลิเฟตทำให้มีสีฟ้า รวมถึงความร้อนจึงทำให้มีควันสีขาวโพลม

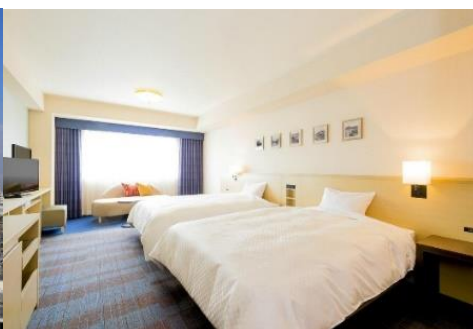


เย็น

📍 รับประทานอาหารค่ำ ณ ภัตตาคาร

🏠 พักค้างคืน ณ โรงแรม **Beppu Kamenoi (★★★★)** 🌊 เรือเทียบท่า

ท่านจะได้สัมผัสกับการอาบน้ำแร่แช่ออนเซ็น เพื่อเป็นการผ่อนคลายจากความเหน็ดเหนื่อย เชื่อว่าน้ำแร่จะช่วยให้ผิวพรรณ และระบบการไหลเวียนโลหิตดีขึ้น



วันที่สาม (3) เมืองเบปปุ – ทุ่งคอสมอส – คุมาโมโตะ (หมีคุมะมง) – นั่งรถไฟ Aso Torokko ชมวิว – ชมปล่องภูเขาไฟอะโสะ – ปราสาทคุมาโมโตะ – เมืองโบราณโจเซเอ็น

เช้า ☀️ รับประทานอาหารเช้า ณ ห้องอาหารของโรงแรม
ออกเดินทางไปยังเมืองคุมาโมโตะ ซึ่งมี **เจ้าหมีคุมะมง เพศชาย** เป็นมาสคอตประจำจังหวัด และชม **ทุ่งคอสมอส** หลากสีสันทึ่เบ่งบานในช่วงเดือนตุลาคม มากกว่า 150,000 ต้น



จากนั้นนำท่านนั่งรถไฟ **Aso Torokko** (รวมคาร์ดรถไฟ) รถไฟสไตล์เรโทรที่ใช้วิ่งในเส้นทางรถไฟสายเก่า ในสมัยก่อนเส้นทางรถไฟเหล่านี้เคยใช้ขนส่งไม้ หรือ งานเหมือง ขบวนรถไฟจึงเป็นแบบหน้าต่างเปิดโล่งให้ได้สัมผัสกับอากาศอันสดชื่นพร้อมทิวทัศน์สองข้างทางได้อย่างใกล้ชิด (งดบริการช่วงเดือน 1 ธ.ค.- 20 มี.ค.)

เที่ยง ☀️ รับประทานอาหารกลางวัน ณ ภัตตาคาร



บ่าย นำท่านชม **ปราสาทคุมาโมโตะ (Kumamoto Castle) (จากภายนอก)** เป็น 1 ใน 3 ปราสาทที่สวยงามและสง่างามที่สุดในญี่ปุ่น ตัวปราสาทตั้งตระหง่านอยู่บนเนินเขาใจกลางเมือง มีประวัติยาวนานมากกว่า 420 ปี ภายในปราสาทมีห้องโถง ที่เก็บโบราณวัตถุ และรูปภาพต่างๆ อีกทั้งยังเป็นสถานที่ซึ่ง มีซาโตะ มุซาชิ “ซามูไรไร้พ่าย” ผู้โด่งดังในประวัติศาสตร์ญี่ปุ่น อาศัยอยู่ในช่วงปลายชีวิต ต่อไปยัง **เมืองโบราณโจเซเอ็น (Josaine)** ซึ่งตั้งอยู่บริเวณเชิงเขาของปราสาท ออกแบบและตกแต่งเป็นสไตล์ย้อนยุคให้เข้ากับบรรยากาศเมืองเก่า มีการจัดแสดงประวัติศาสตร์และวัฒนธรรมของคุมาโมโตะ รวมถึงร้านอาหารและร้านของฝากกว่า 20 ร้าน **อิสระรับประทานอาหารค่ำตามอัธยาศัย**



เย็น 🏠 พักค้างคืน ณ โรงแรม **Ark Kumamoto Joe Mae (★★★★)** (ใกล้แหล่งช้อปปิ้ง)หรือเทียบเท่า



**วันที่สี่ (4) คุมาโมโตะ – ยานากาวะ – ล่องเรือยานากาวะ (เวนิสน้อย) – ซากะ –โทสุพรีเมียมเอาท์เล็ต –
แวะรูปกับหุ่นกันดั้มยักษ์ตัวใหม่ล่าสุด (เม.ย. 22) ณ ห้าง LaLaport - ช้อปปิ้งย่านเทนจิน**

เช้า **📍** รับประทานอาหารเช้า ณ ห้องอาหารของโรงแรม
ออกเดินทางสู่ **เมืองยานากาวะ (Yanagawa)** นำท่านล่องเรือไปตามแม่น้ำยานากาวะโดยดังกโระ (Dangko) สไตลล์ญี่ปุ่นดั้งเดิม เพลงขับกล่อมจากนายเรือ ค่อยๆล่องไปตามลำน้ำ ซึ่งเมื่อ 400 ปีที่แล้วจุด
เพิ่มคูเมืองล้อมรอบปราสาท ชมอาคารบ้านเรือน โกดังตลอดจนสวนสวยสองฟากฝั่ง ซึ่งแม่น้ำสายนี้ได้รับ
เลือกให้เป็นสถานที่ที่มีทิวทัศน์งดงามระดับโลก และยังใช้ในการถ่ายทำละครเรื่อง “กลกิโมโน” จากนั้น
เดินทางสู่ **โทสุพรีเมียมเอาท์เล็ต (Tosu Premium Outlet)** แหล่งช้อปปิ้งเอาท์เล็ตครบวงจรที่ได้รับความนิยม
นิยมมากที่สุดแห่งหนึ่งในจังหวัดซากะ มีสินค้าแบรนด์เนมราคาพิเศษสุดให้เลือกมากมาย อาทิ Coach ,
Samaonite , Burberry ฯลฯ

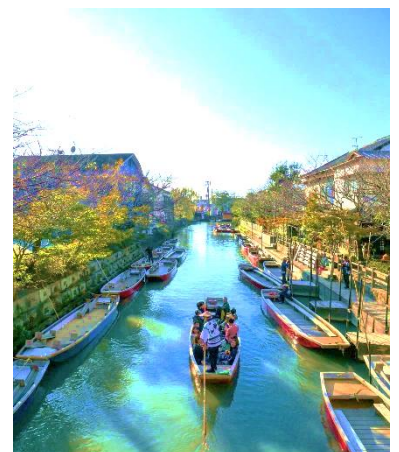
อิสระรับประทานอาหารเที่ยงตามอัธยาศัย เพื่อให้ท่านได้ช้อปปิ้งอย่างจุใจ



บ่าย จนได้เวลาอันควร นำท่านเดินทางสู่ ฟุคุโอกะ แวะ**แวะรูปกับหุ่นกันดั้ม
ยักษ์ตัวใหม่ล่าสุด (เม.ย. 22)**
ณ ห้าง LaLaport มีขนาดใหญ่กว่า Unicorn Gundam ที่โตเกียว
และใหญ่กว่า RX93 RR Gundam ที่ Gundam Factory Yokohama
เรียกได้ว่าเป็นแลนด์มาร์คสำคัญของเมืองฟุคุโอกะในปัจจุบัน
จากนั้นอิสระให้ท่านช้อปปิ้ง **ย่านเทนจิน (Tenjin)** เป็นย่าน
ช้อปปิ้งขนาดใหญ่ใจกลางเมือง รวบรวมแหล่งบันเทิง อย่างครบครัน
ไม่ว่าจะเป็นตึกต้นไม้ ร้านค้าที่น่าสนใจ และบรรยากาศสุดคลาสสิก
หรือจะเป็นย่านของกินอร่อยๆ อย่างย่านยะไต (Yatai) หมายถึงซุ้ม
ขายอาหารที่มีขนาดไม่ใหญ่มาก ที่รวมร้านอาหารแบบฉบับท้องถิ่น
เอาไว้มากมาย

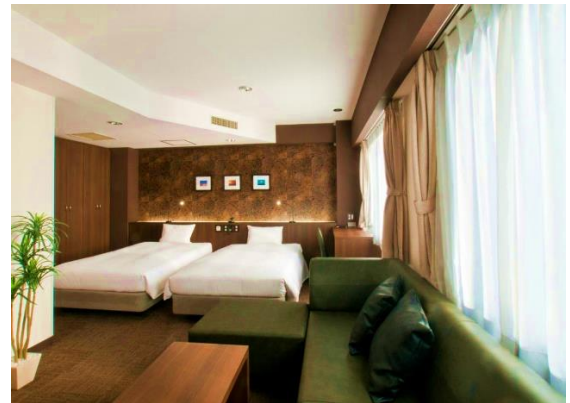


**อิสระรับประทานอาหารค่ำตามอัธยาศัย เพื่อให้ท่านได้ช้อปปิ้งอย่าง
เต็มที่**





👉 พักค้างคืน ณ โรงแรม **Toei Fukuoka (☆☆☆)** หรือเทียบเท่า



วันที่ห้า (5) สนามบินฟูกูโอกะ – สนามบินสุวรรณภูมิ ประเทศไทย

- เช้า 🍳 รับประทานอาหารเช้า ณ ห้องอาหารของโรงแรม **หรือบริการท่านด้วย SET BOX** ในกรณีที่ไม่เพียงพอกันที่โรงแรม
- 06.00 น. ออกเดินทางสู่สนามบินฟูกูโอกะ
- 09.10 น. ✈️ เห็นฟ้ากลับสู่กรุงเทพฯ โดยสายการบิน Vietjet Air เที่ยวบิน VZ811 (บริการแบบ Full Service รวมน้ำหนักโหลด 20 กก. ท่อขึ้นเครื่อง 7 กก. อาหารร้อนบนเครื่องทั้งไป-กลับ และที่นั่ง) ใช้เวลาบิน 5.40 ชั่วโมง
- 13.50 น. ถึงสนามบินสุวรรณภูมิ โดยสวัสดิภาพ.....พร้อมความประทับใจ 😊😊😊

****หมายเหตุ**** 1. โปรแกรมอาจมีการเปลี่ยนแปลงขึ้น-ลงได้ตามความเหมาะสม โดยไม่ต้องแจ้งให้ทราบล่วงหน้า ทั้งนี้ขึ้นอยู่กับผลประโยชน์และความปลอดภัยของผู้เดินทางเป็นสำคัญ

2. ทางบริษัทฯ ขอสงวนสิทธิ์ไม่คืนเงิน ในกรณีที่ท่านใช้บริการของทางบริษัทฯ ไม่ครบ อาทิเช่น ไม่เที่ยวบางรายการ, ไม่ทานอาหารบางมื้อ เพราะค่าใช้จ่ายทุกอย่าง ทางบริษัทฯ ได้ชำระค่าใช้จ่ายแบบเหมาจ่ายก่อนเดินทางเรียบร้อยแล้ว

ตารางการบิน

- ทไป** VZ810 : 00.45-08.16 น. บินวันจันทร์ อังคาร พุธ ศุกร์ / วันเสาร์ 02.35-10.00 น.
- ทกลับ** VZ811 : 09.10-12.50 น. บินวันจันทร์ อังคาร พุธ ศุกร์ / วันเสาร์ 10.55-14.35 น.



อัตราค่าบริการ			
กำหนดการเดินทาง	ผู้ใหญ่ 2-3 ท่าน ท่านละ	เด็ก (อายุไม่เกิน 6 ปี) ไม่เสริมเตียงพักกับผู้ใหญ่ 2 ท่าน	พักเดี่ยว เพิ่มท่านละ
1. 10 – 14 ต.ค. 65	27,500	26,500	5,500
2. 20 – 24 ต.ค. 65	29,900	28,900	5,500
3. 25 – 29 ต.ค. 65	29,500	28,500	5,500

อัตราค่าบริการรวม

- ✓ ค่าตั๋วโดยสารเครื่องบินไป-กลับ สายการบิน Vietjet Air (VZ) น้ำหนักโหลด 20 กก. สัมภาระถือขึ้นเครื่องฯ 7 กก. อาหารร้อน และ ที่นั่ง (ตั๋วกรุ๊ปไม่สามารถ Upgrade ที่นั่ง ได้ และต้องเดินทางไป-กลับพร้อมตั๋วกรุ๊ปเท่านั้นไม่สามารถเลื่อนวันได้)
 - ✓ ค่าพาหนะรถโค้ชปรับอากาศตามระบุไว้ในรายการ (กฎหมายไม่อนุญาตให้คนขับรถเกิน 12 ช.ม./วัน)
 - ✓ ค่าที่พักห้องละ 2-3 ท่าน ตามโรงแรมที่ระบุไว้ในรายการหรือ ระดับใกล้เคียงกัน
 - ▲ กรณีชนิดของพักที่ท่านขอมาเต็ม อาทิ ห้อง Twin หรือ ห้อง Double บริษัทฯ ขอสงวนสิทธิ์ในการปรับเป็นห้องชนิดที่โรงแรมมีอยู่ โดยไม่ต้องแจ้งล่วงหน้า
 - ▲ กรณีเป็นห้องพัก 3 ท่าน (Triple Room) ท่านที่ 3 อาจเป็น การเสริมเตียง Sofa Bed หรือ เสริมฟูกที่นอนตามมาตรฐานการของโรงแรม นั้นๆ
 - ▲ กรณีวันที่เข้าพักโรงแรมไม่มีห้องนอน 3 คน หรือ เต็ม บริษัทฯ ขอสงวนสิทธิ์จัดเป็น 2 ห้อง
- ค่าน้ำดื่ม 1 ขวด/วัน/ท่าน

- ✓ ค่าอาหารตามที่ระบุในรายการ
- ✓ ค่าเข้าชมสถานที่ตามที่ระบุในรายการ
- ✓ ค่ามีคฤุเทศก์อำนวยความสะดวกตลอดการเดินทาง
- ✓ ประกันสุขภาพ **ครอบคลุมถึงโควิด-19** และ **ค่าประกันอุบัติเหตุ**
 - วงเงินเอาประกัน 1,000,000 บาท
 - ค่ารักษาพยาบาล 500,000 บาท
- ✓ ค่าภาษีมูลค่าเพิ่ม (VAT) 7% จากค่าบริการ

เงื่อนไขการชำระเงิน

- ✚ กรุณาชำระเงินมัดจำ 10,000 บาท ภายใน 3 วัน นับจากวันจอง พร้อมสำเนาหนังสือเดินทาง
- ✚ ส่วนที่เหลือทั้งหมด กรุณาชำระก่อนการเดินทาง 30 วัน

อัตราค่าบริการไม่รวม

- ✗ ค่าทำหนังสือเดินทางไทย และเอกสารต่างด้าวต่างๆ
- ✗ ค่าอาหาร สำหรับท่านที่ทาน เจ มังสวิรัต หรือ อาหารมุสลิม
- ✗ ค่าใช้จ่ายส่วนตัวของผู้เดินทาง อาทิ ค่าอาหารและเครื่องดื่มนอกเหนือจากรายการ ค่ามินิบาร์ในห้อง ค่าโทรศัพท์ ฯลฯ
- ✗ ค่าภาษีน้ำมันที่สายการบินเรียกเก็บเพิ่มหลังจากทางบริษัทฯ ได้จองตั๋วเครื่องบิน และได้ทำการจ่ายโปรแกรมไปแล้ว
- ✗ ค่าพนักงานยกกระเป๋าที่โรงแรม
- ✗ ค่าวีซ่าเข้าญี่ปุ่น 1,575 บาท (เอกสารยื่นวีซ่ากรุณาจัดส่ง EMS ทางให้บริษัทฯ ล่วงหน้าอย่างน้อย 12 วันก่อนเดินทาง)
- ✗ ค่าทิปไกด์ คนขับรถ 1,500 บาท/ท่าน (ขออนุญาตรับที่สนามบินนงาไป)
- ✗ ค่าตรวจ RT-PCR ภายใน 72 ชั่วโมงก่อนการเดินทาง โดยลงชื่อและประทับตราของสถานพยาบาลในรูปแบบฟอร์มหนังสือรับรองการตรวจ COVID-19 (Certificate of Testing for COVID-19) จากกระทรวงสาธารณสุขญี่ปุ่น เท่านั้น

เงื่อนไขการเดินทาง และ การยกเลิก

- ❖ ยกเลิกก่อนการเดินทางตั้งแต่ 30 วันขึ้นไป **คืนเงินค่าทัวร์ โดยหักค่าใช้จ่ายที่เกิดขึ้นจริง** *ในกรณีที่วันเดินทางตรงกับวันหยุดนักขัตฤกษ์ ต้องยกเลิกก่อน 40 วัน*
- ❖ ยกเลิกก่อนการเดินทาง 15-29 วัน ยึดเงิน 50% จากยอดที่ลูกค้าชำระมา และ**เก็บค่าใช้จ่ายที่เกิดขึ้นจริง**
- ❖ ยกเลิกก่อนการเดินทางน้อยกว่า 15 วัน **ขอสงวนสิทธิ์ยึดเงินเต็มจำนวน**
- ❖ กรณีมีเหตุยกเลิกทัวร์ โดยไม่ใช่ความผิดของบริษัททัวร์ คืนเงินค่าทัวร์ โดยหักค่าใช้จ่ายที่เกิดขึ้นจริง (ถ้ามี)
* ค่าใช้จ่ายที่เกิดขึ้นจริง เช่น ค่ามัดจำตัวเครื่องบิน โรงแรม ค่าวีซ่า และค่าใช้จ่ายจำเป็นอื่นๆ
- ❖ บริษัทขอสงวนสิทธิ์ในการปรับเปลี่ยนรายการท่องเที่ยว และ ไม่รับผิดชอบ ในกรณีที่เกิดเหตุสุดวิสัย อาทิ การล่าช้าของสายการบิน การยกเลิกเที่ยวบิน การนัดหยุดงาน การประท้วงจลาจล คำสั่งของเจ้าหน้าที่รัฐ ปัญหาอันเกิดเหตุจากการเมือง ภัยธรรมชาติ อุบัติเหตุ ฯลฯ ซึ่งอยู่นอกเหนือการควบคุมของบริษัท ทั้งนี้จะรักษาผลประโยชน์ของท่านไว้ให้ได้มากที่สุด
- ❖ ในกรณีที่โรงแรมที่ระบุเต็มเนื่องจากเทศกาล วันหยุดประจำปี หรือมีการจัดประชุมสัมมนาใหญ่ ฯลฯ บริษัทขอสงวนสิทธิ์ในการปรับเปลี่ยนโรงแรมที่ใกล้เคียงและมีมาตรฐานระดับเดียวกัน
- ❖ บริษัทขอสงวนสิทธิ์ในการยกเลิกหรือเลื่อนการเดินทางในกรณีที่ผู้จองไม่ถึง 20 ท่าน
- ❖ เมื่อท่านออกเดินทางไปกับคณะแล้ว งดใช้บริการใดบริการหนึ่ง หรือไม่เดินทางพร้อมคณะ ถือว่าท่านสละสิทธิ์ไม่สามารถเรียกร้องค่าบริการคืนได้ ไม่ว่ากรณีใดๆ ทั้งสิ้น เนื่องจากทางบริษัทฯ ได้ชำระค่าใช้จ่ายแบบเหมาก่อนเดินทางเรียบร้อยแล้ว
- ❖ กรณีที่ท่านต้องออกบัตรโดยสารภายในประเทศ เช่น ตัวเครื่องบิน ตัวรถทัวร์ ตัวรถไฟ กรุณาติดต่อสอบถามเพื่อยืนยันกับเจ้าหน้าที่ก่อนทุกครั้ง
- ❖ บริษัทขอสงวนสิทธิ์ ในการไม่รับผิดชอบใดๆ ทั้งสิ้น หากเกิดสิ่งของสูญหายระหว่างการเดินทาง และขอสงวนสิทธิ์ในการเรียกเก็บค่าใช้จ่ายตามจริง กรณีท่านลืมสิ่งของไว้ที่โรงแรมและจำเป็นต้องส่งมายังจุดหมายปลายทางตามที่ท่านต้องการ
- ❖ **คำเตือน! ภัยชา-ภัยชง** เป็นสิ่งที่ผิดกฎหมายในประเทศญี่ปุ่น โดยหากฝ่าฝืนมีไว้ในครอบครองเพื่อนำเข้า และส่งออกมีโทษจำคุกไม่เกิน 7 ปี กรณีที่มีไว้ในครอบครองเพื่อจำหน่าย มีโทษจำคุกไม่เกิน 10 ปี และปรับไม่เกิน 3 ล้านบาท

****หมายเหตุ :** กรุณาอ่านศึกษารายละเอียดทั้งหมดก่อนทำการจอง เพื่อความถูกต้องและความเข้าใจตรงกันระหว่างท่านลูกค้า

และ บริษัทฯ และเมื่อท่านตกลงชำระเงินมัดจำหรือค่าทัวร์ทั้งหมดกับทางบริษัทฯ แล้ว ทางบริษัทฯ จะถือว่าท่านได้ยอมรับเงื่อนไขข้อตกลงต่างๆ ทั้งหมด


เอกสารยื่นขอวีซ่าญี่ปุ่น

แบบฟอร์มคำร้อง ในการยื่นขอวีซ่าญี่ปุ่น

แบบสอบถามยื่นวีซ่า, หนังสือมอบอำนาจ
เซ็นต์ลายเซ็นให้ตรงกับหน้าพาสปอร์ต



รูปถ่าย 2 ใบ

รูปถ่ายขนาด 2x2 นิ้ว
พื้นหลังสีขาว หน้าตรง 



พาสปอร์ต

พาสปอร์ตเล่มจริง
อายุใช้งานเกิน 6 เดือน



เอกสารลงทะเบียน รับรองผู้เดินทาง

เอกสารลงทะเบียน ERFS เพื่อเข้าประเทศ
(บริษัททัวร์เป็นผู้ดำเนินการ)



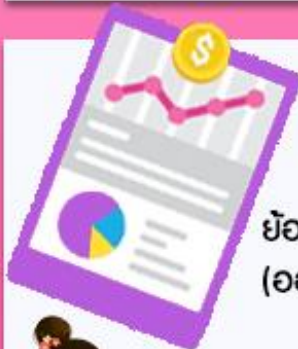
หลักฐานการทำงาน

ออกเป็นภาษาอังกฤษ ชื่อ-นามสกุล
ตามพาสปอร์ต (ออกไม่เกิน 3 เดือน)



เอกสาร

- สำเนาบัตรประชาชน
- สำเนาทะเบียนบ้าน
- ทะเบียนบ้านตัวจริง



Statement

ย้อนหลัง 6 เดือน เป็นภาษาอังกฤษ
(ออกโดยธนาคาร **บัญชีออมทรัพย์**)
ชื่อ-นามสกุล ตามพาสปอร์ต



เอกสาร(ถ้ามี)

- ใบเปลี่ยนชื่อ
- ใบหย่า
- ใบสมรส

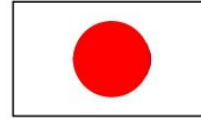
ขอฉบับจริงทั้งหมด



Check List ให้ครบ เอกสารพร้อม ข้อมูลถูกต้อง
แค่นี้ก็ไม่ต้องกังวลว่าวีซ่าจะไม่ผ่าน

ส่งเอกสารก่อน 
เดินทางอย่างน้อย 10 วัน

เอกสารที่ใช้ในการยื่นขอวีซ่า ประเทศญี่ปุ่น



- 1. หนังสือเดินทางตัวจริง (Passport) ที่มีอายุการใช้งานเหลือมากกว่า 6 เดือน นับจากวันเดินทางกลับ และมีหน้าประทับตราว่างเกิน 2 หน้า หากมีเล่มเก่าที่เคยเข้าญี่ปุ่นหรือมีวีซ่าเชงเก้น ให้แนบมาด้วย
- 2. รูปถ่ายพื้นหลังสีขาว ขนาด 2x2 นิ้ว จำนวน 2 ใบ
- 3. ลงลายเซ็น (เหมือนในพาสปอร์ต) ในเอกสารที่ทางบริษัทส่งให้ (ไม่ต้องกรอกรายละเอียดใดๆ) โดยเซ็นชื่อในแบบฟอร์มการขอวีซ่า 3 จุด ในเอกสาร 3 ฉบับ ดังนี้ 1) คำร้องขอวีซ่า 2) แบบสอบถามยื่นวีซ่า 3) หนังสือมอบอำนาจ
- 4. เอกสารรับรองการทำงาน (ภาษาอังกฤษ) มีอายุไม่เกิน 3 เดือน โดยชื่อ - นามสกุลต้องตรงกับในพาสปอร์ต
 - 4.1) พนักงาน ข้าราชการ มีแหล่งที่มาของรายได้ชัดเจน - หน่วยงานหรือองค์กรออกหนังสือรับรองการเป็นพนักงาน ระบุตำแหน่ง วันเริ่มงาน และอัตราเงินเดือน
 - 4.2) ธุรกิจส่วนตัว หรือเจ้าของกิจการ - คัดหนังสือรับรองจดทะเบียนบริษัท อายุไม่เกิน 3 เดือน หรือทะเบียนการค้าจากกระทรวงพาณิชย์ตัวจริงพร้อมสำเนา
 - 4.3) อาชีพอิสระ ไม่มีแหล่งรายได้ที่ชัดเจน (อาชีพค้าขาย แม่บ้าน ฟรีแลนซ์) - ออกหนังสือรับรองตนเอง ลงรายละเอียด อาชีพ และที่มาของรายได้
 - 4.4) วัยเกษียณ ไม่มีแหล่งรายได้ที่ชัดเจน - ทำหนังสือแจ้งอายุเกิน 60 ปี หรือเกษียณอายุการทำงาน
 - 4.5) เด็กนักเรียน นักศึกษา - สถานศึกษาออกหนังสือรับรองการเป็นนักเรียน นักศึกษา เป็นภาษาอังกฤษ
- 5. เอกสารรับรองทางการเงิน ใช้
 - 5.1) Statement (ภาษาอังกฤษ) จากบัญชีออมทรัพย์ เท่านั้น ย้อนหลัง 6 เดือน ออกโดยธนาคาร พร้อมลายเซ็นและตราประทับธนาคาร หรือ
 - 5.2) ถ่ายสำเนาสมุดบัญชีออมทรัพย์ย้อนหลังไม่ต่ำกว่า 6 เดือน พร้อมแนบตัวจริง** อัปเดตล่าสุดนับจากวันยื่นไม่เกิน 30 วันโดยมียอดคงเหลือควรครอบคลุมค่าใช้จ่ายสำหรับการท่องเที่ยว **
- 6. ทะเบียนบ้านเล่มจริง พร้อมสำเนาทะเบียนบ้าน 1 ชุด หรือสามารถคัดสำเนา ทร.14 (ที่อำเภอหรือสำนักงานเขต)
- 7. สำเนาบัตรประชาชน
- 8. เอกสารแสดงสถานภาพอื่นๆ (ถ้ามี) ใช้ตัวจริงและสำเนา เช่น ใบเปลี่ยนชื่อ-นามสกุล ทะเบียนสมรส ทะเบียนหย่า หรือสามารถคัดสำเนา (ที่อำเภอหรือสำนักงานเขต)
- 9. สำเนาเอกสารทุกใบต้องเซ็นรับรอง (ลายเซ็นให้เหมือนในพาสปอร์ต) และห้ามเซ็นทับ/ขีดคร่อม/ขีดฆ่า รูปหรือตัวอักษรโดยเด็ดขาด

กรณีผู้เดินทาง อายุต่ำกว่า 18 ปี ต้องมีเอกสารเพิ่มเติมดังนี้

- 1. สำเนาสูติบัตรหรือสำเนาบัตรประชาชน
- 2. หากบิดาหรือมารดาท่านใดท่านหนึ่งเดินทางไปด้วย หรือ ไม่ได้เดินทางไปด้วยทั้ง 2 ท่าน ท่านที่ไม่ได้ไปกับบุตร จะต้องไปยื่นเรื่องทำหนังสือยินยอมให้บุตรเดินทางไปต่างประเทศ (เป็นภาษาอังกฤษ) ณ ที่ทำการเขต
- 3. เอกสารที่ทางบริษัทส่งให้ ต้องมีลายเซ็นทั้งบิดา มารดา และบุตรผู้เดินทางไป
- 4. หนังสือรับรองค่าใช้จ่ายพร้อมหลักฐานทางการเงินจากบิดาหรือมารดา

****หมายเหตุ เอกสารทุกฉบับห้าม เซ็นต์ทับ / ขีดคร่อม / ขีดฆ่า รูปหรือตัวอักษรโดยเด็ดขาด**

- เอกสารทุกใบจะต้องสะกดชื่อ - นามสกุล เหมือนกับพาสปอร์ตเท่านั้น

- ต้องลงลายเซ็นในสำเนาเอกสารทุกฉบับ เหมือนกับพาสปอร์ตเท่านั้น

ใช้สำหรับโปรแกรมควาวอคิวเท่านั้น

หากสนใจกรุณาติดต่อ

- สอบถามผ่าน Line กด -> <https://lin.ee/5nDHUO6>
- จองทัวร์ผ่าน FB inbox ก็ได้เช่นกัน -> <http://m.me/unithaitrip>
- หรือโทร 02-234-5936

 แบ่งเป็นฝ่ายๆ ดังนี้ การบริการทั้งหมดของเรา	
 Unithai-Care - ร้องเรียนการให้บริการ - บริการไม่สุภาพ (คิ-ชม)	Line ID : @unithaicare 02-234-5936 ต่อ 8 QR - ADD LINE 
 Unithai Big Group - จัดกรุ๊ปเหมา , Private Group - คู่งาน , สัมมนา , VIP Group	Line ID : @unithaibiggroup 02-234-5936 ต่อ 228 QR - ADD LINE 
 Unithaiplus+ Team - รวมทัวร์..คัดคุณภาพ - เน้นยุโรป ไม่เน้นโปรไฟไหม้	Line ID : @unithaiplusteam 02-234-5936 QR - ADD LINE 
 Unithai เชียงใหม่ - รวมทัวร์..บินตรงจาก "เชียงใหม่" - มีสาขาที่ "เชียงใหม่"	Line ID : @unithainorth 02-234-5936 QR - ADD LINE 
 โคตรโปรตั๋ว Unithai - ตั๋วเครื่องบิน ลด 20-60% - ผ่อนได้ 3-10 เดือน	Line ID : @proticket 02-234-5936 ต่อ 3 QR - ADD LINE 
 Unithai Visa - รับทำ Visa ทั่วโลก - ไม่ซื้อทัวร์กับเรา ก็ทำได้	Line ID : @unithaivisa 02-234-5936 ต่อ 4 QR - ADD LINE 