



UNITHAI TRIP CO.LTD
UNITHAI TRAVEL CO.LTD
 33/47 Wall Street Tower 11 Floor,
 Surawongse Road, Suriyawongse,
 Bangrak, Bangkok 10500
 ใบอนุญาตเลขที่ 11/02206



☎ 02-234-5936 | LINE ID: @unithaitrip (อย่าลืมเติม @ นะคะ) | 🌐 www.unithaitrip.com

รหัสโปรแกรม : 23732 (กรุณาแจ้งรหัสโปรแกรมทุกครั้งที่สอบถาม)

ทัวร์ดี...บินชาร์
SPJ-01

เที่ยวเต็มทุกวัน

6D4N

โอซาก้า เกียวโต โตเกียว

เช็ควิน ทาคายาม่า ชิราคาวาโกะ ซินจูกุ

โตเกียว

ชิราคาวาโกะ

เกียวโต

รวม 5 วิชา รุกบิตร...ไมชาร์จ

พักShinjuku Prince Hotel

ฟินๆ..บุฟเฟ่ต์ฮาปูยักษ์

เดินทาง
ต.ค.-ธ.ค. 65

เริ่มต้น **57,777.-**



เช็คอิน ญี่ปุ่น



ปราสาทโอซาก้า



หมู่บ้านชิราคาวะโกะ



ภูเขาไฟฟูจิชั้นที่ 5



วัดอาซากุสะ



วัดคินคะคุจิ



ย่านทาคายาม่า



กันดั้มไอดีบะ



ช้อปปิ้งชินจูกุ



ถนนนากามิเสะ



WINTER

ธันวาคม-กุมภาพันธ์
0°C - 10 °C



SPRING

มีนาคม-พฤษภาคม
10 °C - 20 °C



SUMMER

มิถุนายน-สิงหาคม
20 °C - 30 °C



AUTUMN

กันยายน-พฤศจิกายน
10 °C - 20 °C

วันที่	โปรแกรมทัวร์	อาหาร			โรงแรม
		เช้า	เที่ยง	เย็น	
1.	ทำอากาศยานสุวรรณภูมิ - ทำอากาศยานคันไซ ญี่ปุ่น (บริการอาหารบนเครื่อง)			✈	
2.	ทำอากาศยานคันไซ นครโอซาก้า - ศาลเจ้าสุมิโยชิ - พิพิธภัณฑสถานแห่งชาติสำเร็จรูป - ปราสาทโอซาก้า - ย่านชินไซบาชิ - โดทงโบริ (หากท่านใดไม่ต้องการท่องเที่ยวตามโปรแกรมสามารถเลือกซื้อตั๋วยูนิเวอร์แซลได้ *ต้องแจ้ง ณ วันจอง* ไกด์แนะนำการเดินทาง)	✈	✓	แนะนำ	Sarasa Hotel Namba หรือเทียบเท่า
3.	ตึกชูโมะ - เกียวโต - ศาลเทพเจ้าอินาริ - วัดคิโยมิซุ - ถนนโบราณฮิกาชิยาม่า - วัดคิงคะคุจิ - ป่าไผ่ซากาโน่ - ย่านกิออน - เมืองกิฟุ	✓	✓	✓	Tokyo Inn Gifu หรือเทียบเท่า
4.	ตลาดเช้าทาคายาม่า - ย่านเมืองเก่า - ถนนซังมาจิ - สะพานนาคะบาชิ - ศาลาว่าการเมืองเก่า - หมู่บ้านมรดกโลกชิราคาวาโกะ - ชิชูโอะกะ - มื้อพิเศษ!!บุฟเฟ่ต์ซาบูยักซ์ - แชออนเซ็น	✓	แนะนำ	✓	Jusone Fujiyama หรือเทียบเท่า
5.	ภูเขาไฟฟูจิชั้น 5 - ศาลเจ้าโคมิตาเกะ - ศูนย์จำลองผ่านดินไหว - โตเกียว - กันดั้มโอไดบะ - ห้างไดเวอร์ซิตี - Duty Free - ช้อปปิงชินจูกุ	✓	✓	แนะนำ	Shinjuku Prince Hotel หรือเทียบเท่า
6.	ตลาดปลาสึกิ-จิ- วัดอาซากุสะ - ถนนนากามิเสะ - แม่น้ำสุมิตะ - โตเกียวสกายทรี - ช้อปปิงอออนมอลล์ - ทำอากาศยานนาริตะ - ทำอากาศยานสุวรรณภูมิ (บริการอาหารบนเครื่อง)	✓	แนะนำ	✈	

ขากลับ	TG 622 BKK - KIX	เวลา 23.59น. - 07.30น.
ขากลับ	TG 677 NRT - BKK	เวลา 17.25น. - 21.55น.
สัมภาระโหลดใต้เครื่อง 20 KG. ถือขึ้นเครื่อง 7 KG. (อาจมีการเปลี่ยนแปลงขึ้นอยู่กับสายการบิน)		



Day 1 ทำอากาศยานสุวรรณภูมิ - ทำอากาศยานคันไซ ญี่ปุ่น (บริการอาหารบนเครื่อง)

20.30 น. คณะพร้อมกัน ณ ทำอากาศยานสุวรรณภูมิ อาคารผู้โดยสารระหว่างประเทศชั้น 4 สายการบิน การบินไทย โดยมีเจ้าหน้าที่บริษัทฯ คอยให้การต้อนรับ และอำนวยความสะดวกด้านเอกสารต่างๆ

23.59 น. ออกเดินทางสู่ ทำอากาศยานคันไซ ญี่ปุ่น โดยเที่ยวบิน TG 622



Day 2 ทำอากาศยานคันไซ นครโอซาก้า - ศาลเจ้าสุมิโยชิ - พิพิธภัณฑน์บะหมี่กึ่งสำเร็จรูป - ปราสาทโอซาก้า -ย่านชินไซบาชิ - โดทงโบริ (หากท่านใดไม่ต้องการท่องเที่ยวตามโปรแกรมสามารถเลือกซื้อตั๋วยูนิเวอร์แซลได้ *ต้องแจ้ง ณ วันจอง* ไกด์แนะนำการเดินทาง)

07.30 น. เดินทางถึง ทำอากาศยานคันไซ นครโอซาก้า (เวลาท้องถิ่นเร็วกว่าประเทศไทย 2 ชม.)

นำทำสู่ **ศาลเจ้าสุมิโยชิ** ศาลเจ้าแห่งนี้ไม่ใช่แค่ด้านสถาปัตยกรรมที่ทำให้น่าสนใจ หากยังเป็นเพราะความศักดิ์สิทธิ์ของเทพคามิ (เทพเจ้าชินโต) ที่เชื่อว่าเมื่อสักการะแล้วจะเดินทางปลอดภัย แคล้วคลอดจากอันตรายทั้งหลายทั้งปวง โดยเฉพาะในหมู่ชาวมงคลและชาวเรือที่ให้ความนับถือเทพเจ้าองค์นี้มากๆ เห็นได้จากการที่สามารถเห็นศาลเจ้ารูปแบบนี้ได้ตามบริเวณใกล้ๆท่าเรือ

แพนๆ ที่ขึ้นชอบบะหมี่กึ่งสำเร็จรูปของ Nissin ถ้ามาเที่ยวที่เมืองโอซาก้า ต้องแวะมาที่ **พิพิธภัณฑน์บะหมี่กึ่ง** เมืองอิคะตะ ในจังหวัดโอซาก้า สร้างขึ้นเพื่อให้ชาวโลกได้รับรู้ว่า “บะหมี่กึ่งสำเร็จรูป” หรือ “Instant Ramen” ถือกำเนิดมาจากประเทศญี่ปุ่น *ขอสงวนสิทธิ์การเข้าชมในวันที่ไม่สามารถเข้าได้*

เที่ยง! บริการอาหารกลางวัน เชื้อตอาหารญี่ปุ่นชุดหม้อไฟ



ปราสาทโอซาก้า สวนสาธารณะเชิงประวัติศาสตร์ขนาดใหญ่ที่ตั้งอยู่ใจกลางโอซาก้า เป็นแหล่งท่องเที่ยวยอดนิยมของผู้คนที่ชื่นชอบปราสาทญี่ปุ่น และนักท่องเที่ยวต่างชาติ ปราสาทโอซาก้า ถูกสร้างขึ้นในช่วงครึ่งหลังของศตวรรษที่ 16 เพื่อเป็นที่พำนักของโทโยโทมิ ฮิเดโยชิ ผู้รวมญี่ปุ่นให้เป็นหนึ่งเดียวในสมัยนั้น ใช้เวลาตั้งแต่เริ่มก่อสร้างจนถึงเสร็จสมบูรณ์ยาวนานกว่า 16 ปี เป็นปราสาทขนาดใหญ่ที่กลายเป็นหนึ่งในสัญลักษณ์ของญี่ปุ่น (อิสระถ่ายภาพด้านนอก)

นำท่าช้อปปิ้ง **ย่านชินไซบาชิ** ตั้งอยู่ใกล้กับนัมบะและ **โดทงโบริ** จุดท่องเที่ยวยอดนิยมในโอซาก้า ที่นี้มี ย่านร้านค้า ชินไซบาชิ จิ แหล่งช้อปปิ้งชื่อดังของโอซาก้าด้วย ย่านร้านค้าชินไซบาชิมีระยะทางทั้งหมด 600 เมตร หากรวมย่านร้านค้าอื่นๆ ที่อยู่หัว และท้ายด้วยก็จะกลายเป็นย่านร้านค้าที่มีความยาวราว 2 กิโลเมตรเลยทีเดียว ไม่ว่าจะเป็นร้านขายยา ร้านขายเครื่องสำอาง ร้านปลอดภาษี (Duty Free) ร้าน 100 เยน ร้านคาเฟ่ต่างๆ ไปจนถึงร้านอาหารและคาเฟ่มากมายก็รวมตัวกันอยู่ที่นี่ เรียกได้ว่ามีทุกอย่างที่อยากได้จริงๆ

คำ! เพื่อไม่เป็นการรบกวนเวลาช้อปปิ้งอิสระรับประทานอาหาร **ย่านโดทงโบริ**

พัก **Sarasa Hotel Namba** หรือเทียบเท่า



(หากท่านใดไม่ต้องการท่องเที่ยวตามโปรแกรมสามารถเลือกซื้อตั๋วยูนิเวอร์แซลได้ *ต้องแจ้ง ณ วันจอง* โกด์แนะนำการเดินทาง)
(ค่าตัวโดยประมาณ ผู้ใหญ่ 8,400 เยน/ เด็ก 5,400 เยน)

เชิญท่านพบกับความอลังการซึ่งเต็มไปด้วยเสน่ห์แห่งตำนานและจินตนาการของการผจญภัย นับเป็นสวนสนุกแห่งแรกในเอเชียของ ยูนิเวอร์แซล สตูดิโอส์ที่เปิดตัวอย่างยิ่งใหญ่อลังการในปี 2001 แต่ไม่ธรรมดาด้วยความใหญ่โตแต่โซนอย่างน่าดึงดูดใจคนจำนวนมากสวนสนุกแห่งนี้แบ่งเป็นโซนต่างๆได้แก่

New York : การจำลองเป็นเมืองนิวยอร์กที่เป็นฉากของภาพยนตร์ดังหลายๆเรื่องอย่าง spider Man ที่จะมีเครื่องเล่นเด่นๆชื่อว่า Adventures of spider Man ที่นี้ยังมีโรงภาพยนตร์ 3 มิติที่จะทำให้เด็กๆฟินกับความเก่งของสไปเดอร์แมนกันเต็มๆ

Hollywood : โซนนี้ถือว่าครบเครื่องเรื่องฮอลลีวูดมากๆเหมือนยกอเมริกามาไว้ที่นี่ เครื่องเล่นโดนๆก็มีให้ได้หวาดเสียวกันอย่าง Holly wood Dream the Ride หรือใครอยากสัมผัสประสบการณ์ดูภาพยนตร์ที่นี้ก็มีโรงภาพยนตร์แบบ 4 มิติ ที่ได้สัมผัสแบบครบทุกประสาทสัมผัสที่เต็มรูปแบบมาตรฐานระดับโลก

Jurassic Park : ใครที่เคยดู Jurassic Park คงอดไม่ได้ที่อยากจะเข้ามาโลกที่มีไดโนเสาร์หลากหลายสายพันธุ์แบบในหนังบ้าง ไซม์ยัยคะ รับรองว่ามาโซนนี้จุใจแน่ค่ะ เพราะชนทัพเหล่าไดโนเสาร์มาเต็มทั้งกินพืชกินเนื้อ แถมยังสามารถตื่นเดินไปกับการ ล่องเรือหนีไดโนเสาร์ที่สุดจะหวาดเสียวด้วยการดิ่งจากความสูง 25 เมตร

Minion Park : ชนใหม่ล่าสุดที่เพิ่งเปิดตัวไปในวันที่ 21 เมษายน 2017 โดยมาแทนที่โซนของ Back To The Future นับเป็น โซนที่เรียกเสียงกรี๊ดกร๊าดทั้งกับเด็กและผู้ใหญ่มาก ด้วยความน่ารักของเจ้ามินเนียนสีเหลืองตัวป่วนที่ขอบมากที่สุดก็น่าจะ เป็นบ้านมินเนียนที่เหมือนในหนังเป๊ะๆ กิจกรรมก็มีให้เล่นสนุกกันตลอดทาง ที่สำคัญของฟรีเมียมน่ารักมากมาย



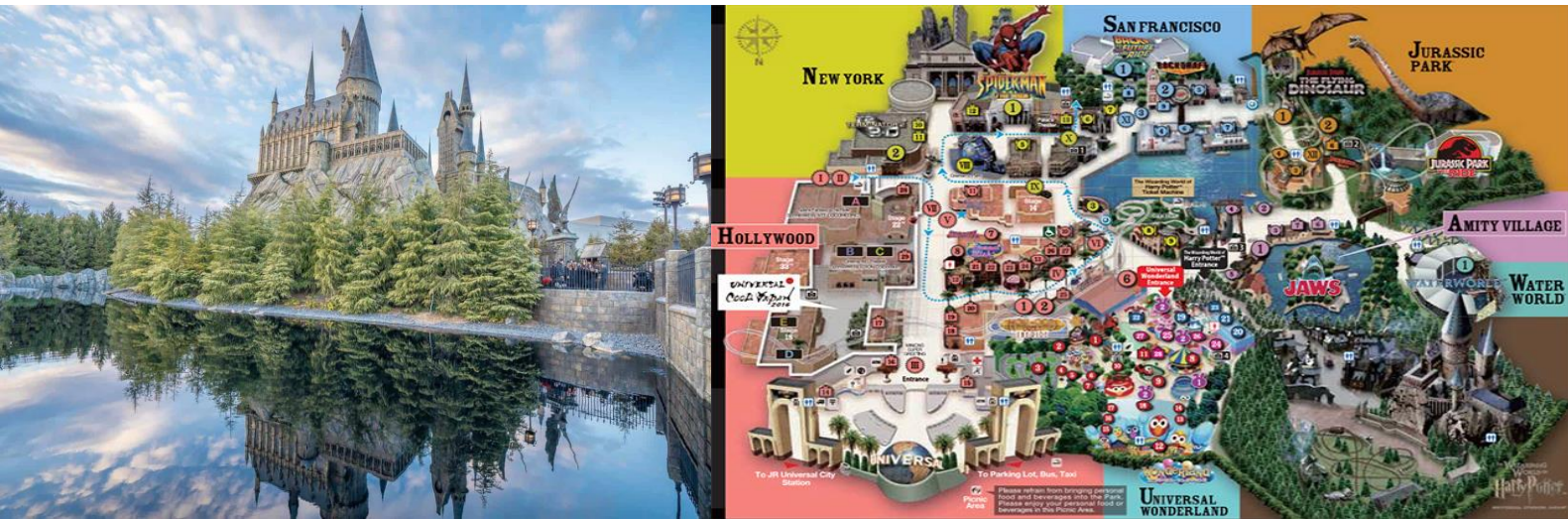
Universal Wonderland : เรียกได้เลยว่าเป็นโซนสุดโปรดของเด็กๆน้อยเลย เพราะได้รวมเอาการ์ตูนเรกเตอร์การ์ตูนสุดปัง มาไว้รวมกันไม่ว่าจะเป็น เจ้าเหมียวสุดคิขุ Hello kitty หุ่นการ์ตูนจาก Sesame Street และเจ้าหมาขาวจอมป่วน Snoopy ยิ่ง เครื่องเล่นนี้เหมือนออกมาให้เด็กๆโดยเฉพาะน่ารักแบบขั้นสุด ถ้าเดินแล้วเหนื่อยก็ยังมีร้านอาหาร ร้านของกินเล่นให้นั่งชิลกิน กันเพลินๆ บอกได้เลยว่าถ้าเด็กๆมาโซนนี้มีอยู่ยาวๆ

Lagoon : ถ้าช่วงเด็กๆเคยดูการ์ตูนหรือนิทานปีเตอร์แพนแล้วอยากเห็นว่าของจริงจะเป็นยังไง มาโซนนี้เลยคะไม่ผิดหวังแน่ๆ แถมยังจะได้ดูโชว์อันน่าตื่นตาตื่นใจของปีเตอร์แพนและผองเพื่อนกันให้เพลินๆอีก

Water World : คนที่เคยดูภาพยนตร์เรื่อง water world เชื่อเลยว่ายังคงจดจำความมันส์ทะลุปรอทของหนังได้ดี แม้จะผ่านมานานแล้วหากก็ยังเป็นหนังในดวงใจของหลายๆคนอยู่จนถึงปัจจุบัน ซึ่งโซนนี้มีโชว์ดู เด็ด เผ็ด มันส์ที่สนุกไม่แพ้ในหนังเลย

Amity Village (Jaws) : เป็นโซนที่จำลองท้องทะเลตามเรื่อง Jaws ให้ผู้เล่นได้ล่องเรือผ่านฉลามตัวยักษ์ที่โผล่มาที่ใจหายว๊าวๆ ถึงจะเปียกไปซักนิดแต่แค่มีเสื้อกันฝนก็สบายหายห่วงพร้อมมันส์ไปได้แล้ว

The wizarding World Harry Potter : โซนยอดนิยมนี่หลายคนใฝ่ฝันถึงว่าครั้งหนึ่งต้องมาเจิมให้ได้ แน่่อนว่าเหล่าสาวกพ่อมดน้อยแสบรี พอทเตอร์ต้องร้องว้าวไปตลอดทางแน่ๆค่ะ แต่ละจุดนี่จำลองเอามาจากหนังได้สมจริงมากๆ เดินหลงเข้ามาไม่มีทางหลุดไปไหนง่ายๆเพราะมุมถ่ายรูปอย่างแจ่ม เอาแค่ปราสาทฮอกวอตส์นี่ก็ขโมยใจไปแล้วครึ่งดวง ยิ่งแต่ตัวเป็นพ่อมดแม่มดยิ่งอิน ตอนกลางคืนยิ่งฟินเพราะมีการเปิดไฟที่ปราสาทด้วยนะเออเร็ดมากๆ ที่สำคัญมีการเอาเทคโนโลยีล้ำๆมาใส่เพื่อความตระการตาด้วย

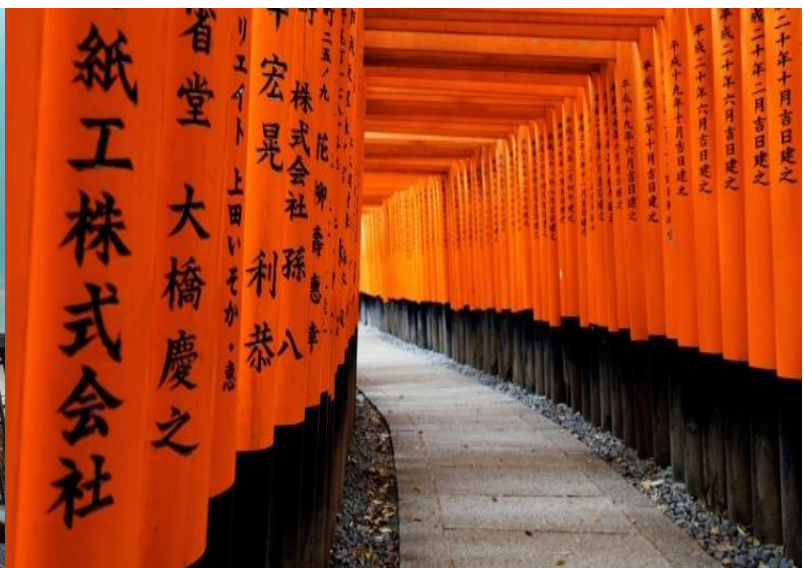


Day 3 ตึกชูโมะ - เกียวโต - ศาลเทพเจ้าอินาริ - วัดคิโยมิซุ - ถนนโบราณฮิกาชิยาม่า - วัดคิงคะคุจิ - ป่าไฟซากาโน่ - ย่าน กิออน - เมืองกิฟู

เช้า!🍡 บริการอาหารเช้า ณ ห้องอาหารของโรงแรม

นำท่านช้อปปิ้ง **ห้างโตทง พลาซ่า(ตึกชูโมะ)** ตั้งอยู่ในย่านชินไซบาชิ แหล่งช้อปปิ้งที่มีชื่อเสียงที่สุดในโอซาก้า เพิ่งเปิดตัว อย่างเป็นทางการไปเมื่อเดือนเมษายน 2017 นี้เอง ด้วยรูปแบบอาคารที่ทันสมัยบวกกับที่ตั้งซึ่งอยู่ติดกับถนนใหญ่ ทำให้มีความโดดเด่นสะดุดตา จนกลายเป็นจุดนัดพบแห่งใหม่ของย่านนี้ไปแล้ว และเป็นแหล่งช้อปปิ้งมอลล์ที่เน้นร้านค้าปลอดภาษี และเปิดทำการตั้งแต่เวลา 10.00-21.30 น. โดยบริเวณชั้น 1 จะเป็นร้านนาฬิกา, เครื่องประดับ, แวนตา, ร้านจำหน่ายสุรา และร้านอาหาร บริเวณชั้น 2 จะเป็นร้านเช่ากิโมโน, เครื่องสำอาง, โสเม, ร้านจำหน่ายสินค้าเกี่ยวกับตัวการ์ตูน และห้องเรียนชงชา ส่วนบริเวณชั้น 3 จะเป็นร้านจำหน่ายยา และสินค้าเบ็ดเตล็ด

จากนั้นนำท่านมุ่งหน้าเดินทางเข้า **เมืองเกียวโต** เพื่อนำท่านไปยัง **ศาลเทพเจ้าอินาริ** หรือที่บางคนเรียกกันว่าศาลเจ้าเสาแดง ศาลเจ้าสุนัขจิ้งจอก เป็นศาลเจ้าศาสนาชินโต สร้างขึ้นเพื่ออุทิศให้กับเทพเจ้า Inari เทพเจ้าแห่งการเพาะปลูก สร้างขึ้นในปี ค.ศ. 711 ตั้งอยู่ทางทิศใต้ของเกียวโต บริเวณเขาอินาริ ที่นี่เป็นหนึ่งในที่เที่ยวยอดนิยมของเกียวโต ด้วยเอกลักษณ์ของศาลเจ้าที่มีเสาโทริอิสีแดงนับพันต้น มากที่สุดกว่าศาลเจ้าอื่นๆ ในเกียวโต และยังคงเดินทางสะดวกด้วยการนั่งรถไฟมาลงที่สถานี Inari ออกจากสถานีก็เจอกับศาลเจ้าเลย รูปปั้นสุนัขจิ้งจอก ที่หน้าศาลเจ้า มีความเชื่อว่าเป็นผู้ส่งสารของเทพเจ้า





หลังจากนั้นนำท่านไป **วัดคิโยะมิซุ** หรือที่รู้จักกันในชื่อ **วัดน้ำใส** นับเป็นวัดที่ไม่ได้มีชื่อเสียงโด่งดังในระดับจังหวัด เนื่องจากการที่วัดมีสถาปัตยกรรมโบราณที่งดงามชวนตะลึงจนยูเนสโกได้บันทึกให้วัดแห่งนี้ขึ้นเป็นมรดกโลก ซึ่งที่มาของชื่อวัดน้ำใสก็มาจากการที่วัดแห่งนี้นั้นได้ถูกสร้างขึ้นปี ค.ศ. 780 แล้วได้มีน้ำที่เกิดขึ้นเองตามธรรมชาติจากน้ำตกโอะโตะวะ ไหลผ่านตัววัดนั่นเอง จุดที่ถือว่าเป็นไฮไลท์การท่องเที่ยวของที่นี่ก็คงไม่พ้น อาคารไม้ขนาดใหญ่ที่แค่การสร้างก็น่าทึ่งแล้ว เพราะการสร้างทั้งหมดนี้ไม่มีการใช้ตะปูใดๆทั้งสิ้น ถือเป็นภูมิปัญญาของคนโบราณที่สุดยอดจริงๆ เสาของอาคารมีความสูงถึง 13 เมตรจากพื้นดิน และโถงอาคารถูกสร้างให้ยื่นออกไปภายนอกทำให้บริเวณนี้เป็นจุดชมวิวที่สวยงาม มองเห็นเมืองเกียวโตในฤดูต่างๆ และเป็นจุดชมซากุระและใบไม้แดงที่ขึ้นชื่อของเกียวโตอีกด้วย

จากนั้นนำท่าน **ช้อปปิ้งย่านฮิกาชิยาม่า** ถือได้ว่าเป็นย่านการค้าที่ฮอตฮิตมากแห่งหนึ่งของเมืองเกียวโต โดยย่านนี้จะตั้งอยู่บริเวณที่เป็นเนินเขาทางตะวันออกของเกียวโต เต็มไปด้วยร้านค้าจำนวนมาก ไม่ว่าจะเป็นร้านอาหาร ร้านของกินเล่น ร้านขายสินค้าต่างๆและร้านขนมพื้นเมือง พูดได้เลยว่ามีให้เลือกเยอะแยะเต็มไปหมด สิ่งที่ทำให้ย่านนี้มีเสน่ห์มากที่สุดก็น่าจะเป็นรูปแบบอาคารบ้านเรือนร้านค้าที่ยังคงความเก่าแก่เป็นสไตล์โบราณ โดยเฉพาะอย่างยิ่งบริเวณระหว่างวัดน้ำใสหรือคิโยะมิซุ ไปจนถึงศาลเจ้ายาซากะ ที่จะแม้จะเป็นถนนแคบๆแต่บอกเลยว่าเด็ดตรงที่ตัวบ้านเรือนที่เรียงรายตลอดเส้นทางจะเป็นรูปแบบส



สถาปัตยกรรมโบราณดั้งเดิมของญี่ปุ่นที่ทำจากไม้ล้วนๆแลดูมีมนตร์ขลังดึงดูดใจแบบบอกไม่ถูก จนทำให้กลายเป็นย่านที่สมกับเป็นส่วนหนึ่งของเมืองมรดกโลกอย่างเกียวโตจริงๆ

เที่ยง 10 | บริการอาหารกลางวัน เชื้อตอาหารญี่ปุ่นเต็มปุระ ซุป หมูทอด



จากนั้นนำท่านเดินทางสู่ **วัดคิงคะคุจิ** หรือ **วัดทอง** ที่คนไทยทั่วไปรู้จักกันในชื่อว่าวัดทอง สาเหตุที่คนส่วนมากเรียกวัดนี้ว่าวัดทองนั้นก็เพราะว่าอาคารหลักของวัดนี้มีสีทองเหลืองอร่ามตั้งโดดเด่นเป็นสง่าอยู่ท่ามกลางน้ำ เรียกได้ว่าดั่งขนาดกลายเป็นอีกหนึ่งสัญลักษณ์หนึ่งของสถานที่ท่องเที่ยวในเมืองเกียวโตเลย และด้วยสถาปัตยกรรมที่งดงามล้ำค่านี้เองจึงทำให้ได้รับการขึ้นทะเบียนจากยูเนสโกให้เป็นมรดกโลกในปี ค.ศ. 1994 เดิมทีนั้นวัดแห่งนี้ถูกสร้างมาเพื่อเป็นที่พำนักของท่านโชกุนอาชิกาก้า โยชิมิสึ และยังมีไว้เพื่อรับรองแขกระดับสำคัญๆ ภายหลังจากที่ท่านเสียชีวิตก็มีการยกที่พักร้างนี้ให้กลายมาเป็นวัดในนิกายเซน ซึ่งก็กลายมาเป็นวัดวัดคินคะคุจิอย่างปัจจุบัน และด้วยความงดงามตระการตาจึงกลายมาเป็นต้นแบบของวัดคินคะคุจิหรือวัดเงินที่ถูกสร้างโดยหลานชายของโชกุนในเวลาต่อมา

นำท่านสู่ **ป่าไผ่ซากาโนะ** นี่ป่าไผ่ที่ใหญ่ที่สุดในเมืองเกียวโต ทั้งทัศนียภาพที่สวยงาม และแปลกตาของป่าไผ่ซากาโนะ ทำให้มีนักท่องเที่ยวมาเยี่ยมชมที่นี่อย่างไม่ขาดสายค่ะ เราสามารถเดินชมป่าไผ่ตามทางเดินที่ได้จัดไว้ให้เป็นระยะทาง 500 เมตร ตลอดสองข้างทางเดินประกอบไปด้วยต้นไผ่สูงชะลูด และในระหว่างทางนักท่องเที่ยวจะได้เพลิดเพลินไปกับเสียงลำไผ่สีกันยามลมพัด นับเป็นเสียงธรรมชาติที่แสนไพเราะสุดจะบรรยายไปเลยทีเดียว นับว่าที่นี่เป็นอีกแห่งหนึ่งที่ทำให้ชาวต่างชาติหลายคนต้องมนต์เสน่ห์ของโลกฝั่งตะวันออก



กิออน ย่านท่องเที่ยวสุดยามราตรีของเมืองเกียวโตที่ไม่ว่าใครได้ลองมาเยือนสักครั้งล้วนแต่ติดใจกันทั้งนั้น นั่นก็เพราะไม่ได้มีเฉพาะแหล่งช้อปปิ้งเด็ดๆเท่านั้นค่ะ หากยังมีการผสมผสานความเป็นวัฒนธรรมดั้งเดิมของคนญี่ปุ่นอย่างเกอิชาไว้ด้วย โดยสามารถเห็นเกอิชาเดินไปๆมาๆในบริเวณนี้ได้ ถนนเส้นหลักจะเต็มไปด้วยร้านค้า ร้านดื่มชาและร้านอาหารท้องถิ่นเยอะยากมาย

ซึ่งแต่ละร้านก็จะการแสดงโชว์จากเกอิโกะ(geiko) และ ไมโกะ(maiko) ซึ่งสวยงามและเป็นที่ยอดนิยมของนักท่องเที่ยวเป็นอย่างมาก

นำท่านเดินทางสู่ **เมืองกิฟุ** เพื่อเข้าสู่ที่พัก

ค่ำ บริการอาหารค่ำ **เมนู ชาบู**

พัก **Tokyo Inn Gifu** หรือเทียบเท่า



Day 4 ตลาดเช้าทาคายามา - ย่านเมืองเก่า - ถนนซังมาจิ - สะพานนาคะบาชิ - ศาลาว่าการเมืองเก่า - หมู่บ้านมรดก
โลกชิราคาวาโกะ - ชิซูโอกะ - มื้อพิเศษ!!บุฟเฟต์ซาบูยักซ์ - แอฮอนเซ็น

เช้า!🍌 บริการอาหารเช้า ณ ห้องอาหารของโรงแรม

ตลาดเช้าทาคายามา ตั้งอยู่ในเมืองทาคายามา ของจังหวัดกิฟุ เป็นตลาดเก่าแก่ซึ่งเริ่มมาตั้งแต่สมัยเอโดะ หรือเมื่อประมาณ 200 ปีก่อน โดยเป็นที่สำหรับขายผักผลไม้ รวมถึงอาหารต่างๆ ในปัจจุบันนั้นมีสินค้าขายหลากหลายทั้งอาหารสด และอาหารพร้อมทาน และยังมีพวกของที่ระลึกซึ่งเป็นของพื้นเมืองจำหน่ายอีกด้วย

นำท่านสู่ **ย่านเมืองเก่าทาคายามา** ซึ่งเป็นย่านเล็ก ๆ ที่มีวัฒนธรรมอันเก่าแก่มาตั้งแต่สมัยเอโดะ สองข้างทางเต็มไปด้วยอาคารบ้านเรือนโบราณที่ได้รับการอนุรักษ์ดูแลเอาไว้เหมือนเช่นเดิม มีอายุมากกว่า 200 ปี ส่วนใหญ่เป็นบ้านไม้ 2 ชั้น ทาด้วยสีดำหรือน้ำตาลเข้มทั้งหลัง เรียกว่าเป็นอีกย่านเมืองเก่ายอดนิยมของญี่ปุ่นเลยทีเดียว ในย่านเมืองเก่าแห่งนี้ก็ยังมีถนนคนเดินยอดนิยมอย่าง **ถนนซังมาจิ** ซึ่งเต็มไปด้วยร้านค้าจำนวนมากตั้งอยู่ริมถนนให้ได้เดินช้อปปิ้งกันอย่างเพลิดเพลินบันเทิงใจกันเลยทีเดียว และที่นี่ยังมีสถานที่ท่องเที่ยวที่น่าสนใจอีกหลายจุดให้ได้มาเยี่ยมชมกันตลอดทั้งวันไม่ว่าจะเป็น โรงกลั่นสาเกเก่า (Old Sake Breweries), พิพิธภัณฑ์ฮิดะมินโซคุโคคัง (Hida Minzoku Kokokan / Hida Folk Archeological Museum), แกลเลอรีศิลปะฟูจิ (Fujii Art Gallery)

เที่ยง!🍌 เพื่อไม่เป็นการรบกวนเวลาช้อปปิ้งอิสระรับประทานอาหาร **ย่านทาคายามา**





สะพานนาคะบาชิ ตั้งอยู่ที่เมืองทาคายาม่าในเขตฮิตะของจังหวัดกิฟุ ซึ่งเมืองเก่าแห่งนี้ยังคงรักษาบรรยากาศแบบญี่ปุ่นดั้งเดิม จนกลายเป็นอีกจุดหมายปลายทางยอดนิยมสำหรับเหล่านักท่องเที่ยวที่ต้องการสัมผัสเสน่ห์แบบญี่ปุ่นๆท่ามกลางธรรมชาติอันงดงาม สะพานสามารถเห็นได้อย่างโดดเด่นจากสีที่แดงเข้ม ทำให้เป็นจุดที่สังเกตเห็นได้ง่าย อีกทั้งสะพานแห่งนี้ยังถือเป็นสัญลักษณ์ที่สำคัญจุดหนึ่งของเมือง โดยเฉพาะช่วงกลางถึงปลายเดือนเมษายนที่จะมีซากุระบานสะพรั่งอยู่รายล้อมตัวสะพาน จนกลายเป็นจุดชมซากุระยอดนิยมแห่งหนึ่งของเมืองทาคายาม่าเลยทีเดียว

ศาลาว่าการเมืองโบราณทาคายาม่า เป็นอาคารเก่าแก่ที่ตั้งอยู่ใจกลางเมือง ในอดีตเคยใช้เป็นที่ทำงานของข้าราชการชั้นสูงด้านการปกครอง เช่น การคลัง การเรียกเก็บภาษี ตลอดจนการบริหารจัดการป่าไม้ และใช้เป็นบ้านพักอาศัยของอดีตท่านผู้ว่าแห่งฮิตะ (เมืองทาคายาม่าในปัจจุบัน) ตั้งแต่ปี ค.ศ. 1692 หรือในยุคสมัยของเอโดะ **(อิสระถ่ายภาพด้านนอก)**





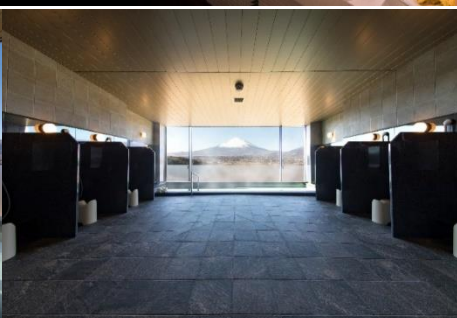
หมู่บ้านโบราณชิราคาวาโกะ เป็นหมู่บ้านเก่าแก่อายุกว่า 250 ปี และกลายมาเป็นสถานที่ท่องเที่ยวยอดนิยมซึ่งเป็นที่รู้จักไปทั่วโลก ด้วยเอกลักษณ์ของอาคารบ้านเรือนในหมู่บ้านที่ได้รับการดูแลอนุรักษ์อย่างดี และเสน่ห์จากความงดงามในฤดูกาลต่างๆ นอกจากนี้ยังได้รับการยกย่องให้เป็นมรดกโลกทางวัฒนธรรมพร้อมกับหมู่บ้านโกคายามา (Gokuyama) ในจังหวัดโทยาม่า จากองค์การยูเนสโกในปี ค.ศ. 1995 ตั้งอยู่ในเมืองโอนะ จังหวัดกิฟุ ประเทศญี่ปุ่น

นำท่านเดินทางสู่ **ชิชูโอะกะ** เพื่อเข้าสู่ที่พัก

ค่ำ! บริการอาหารค่ำ พิเศษ!!บุฟเฟ่ต์ซาปูยักษ์

หลังรับประทานอาหารให้ท่านได้ **แช่น้ำร้อนออนเซ็นธรรมชาติ** เพื่อผ่อนคลายความเมื่อยล้า จะทำให้ระบบหมุนเวียนโลหิต และให้ผิวพรรณสวย (แช่ครั้งละประมาณ 20 นาที ไม่ควรเกิน 1 ชั่วโมง)

พัก **Jusone Fujiyama** หรือเทียบเท่า





Day 5 ภูเขาไฟฟูจิชั้น 5 - ศาลเจ้าโคมิทาเกะ - ศูนย์จำลองผ่านดินไหว - โตเกียว - กันดั้มโอไดบะ - ห้างไดเวอร์ซิตี -
Duty Free - ซุปpingชินจูกุ

เช้า🌅 บริการอาหารเช้า ณ ห้องอาหารของโรงแรม

ภูเขาไฟฟูจิชั้นที่ 5 หรือ Mt. Fuji 5th Station เป็นทั้งจุดชมวิวยอดนิยมสำหรับนักท่องเที่ยว และจุดเริ่มต้นในการเดินเท้าขึ้นไปสู่ยอดภูเขาไฟฟูจิสำหรับบรรดานักปีนเขา ตั้งอยู่ที่จังหวัดยามานาชิ ประเทศญี่ปุ่น *ขอสงวนสิทธิ์การเข้าชมในวันที่ไม่สามารถเข้าได้*

ศาลเจ้าโคมิทาเกะ เป็นศาลเจ้าชินโตที่ตั้งอยู่ในบริเวณชั้น 5 ของภูเขาไฟฟูจิ แลนมาร์กสำคัญของประเทศญี่ปุ่นซึ่งตั้งอยู่ในบริเวณจังหวัดชิซุโอะกะและจังหวัดยามานาชิ ศาลเจ้าแห่งนี้สร้างขึ้นตั้งแต่ศ. 937 เพื่อบวงสรวง “เท็งงุ” (Tengu) ปีศาจจิ้งจอกยาวตามตำนานญี่ปุ่นที่เชื่อกันว่าเคยปกครองดินแดนบริเวณนี้มาก่อน ซึ่งคำว่า “โคมิทาเกะ” โดยนอกจากกิจกรรมยอดนิยมอย่างการสักการะเท็งงุ และการซื้อเครื่องรางติดไม้ติดมือกลับไปแล้ว ศาลเจ้าโคมิทาเกะยังเป็นจุดชมวิวเก๋ ๆ ที่คุณจะได้เห็นทะเลสาบคาวากูจิอันงดงามทอดตัวอยู่เบื้องล่างอีกด้วย



นำท่านเดินทางสู่ **ศูนย์จำลองแผ่นดินไหว FUJINO EKI** เป็นตัวแทนของการส่งข้อความไปถึงทุกคน ให้รับรู้ถึงผลกระทบจากภัยพิบัติแผ่นดินไหวและการระเบิดของภูเขาไฟภายในมีห้องจัดแสดงข้อมูลการประทุของภูเขาไฟจากทุกมุมโลก ห้องแสดงภาพแผ่นดินไหวห้องแสดงเหตุการณ์หลังแผ่นดินไหว ห้องจำลองแผ่นดินไหว ห้องอุทกภัย ห้องเขาวงกตกระຈจกโซนถ่ายภาพกับภูเขาไฟฟูจิ โซนความรู้ต่างๆ และโซนช้อปปิ้งสินค้างานฝีมือญี่ปุ่นต่างๆเช่นมีดแบบดั้งเดิม ผลิตภัณฑ์เครื่องปั้นดินเผา เครื่องสำอาง และของฝากอีกมากมาย

นำท่านเดินทางสู่ **โตเกียว**

เที่ยง! บริการอาหารกลางวัน **เมมูยากินิคุ**

จากนั้นนำท่านเดินทางสู่ **ย่านโอไดบะ ODAIBA** คือเกาะที่สร้างขึ้นไว้เป็นแหล่งช้อปปิ้งและแหล่งบันเทิงต่างๆในอ่าวโตเกียว ได้รับการปรับปรุงให้มี



ชื่อเสียงและเป็นที่ยอมรับในช่วงหลังของปี 1990 นอกจากมีสถาปัตยกรรมที่สวยงามตั้งอยู่มากมายแล้ว แต่ก็ยังคงความเป็นธรรมชาติไว้ด้วยความอุดมสมบูรณ์ของพื้นที่สีเขียว สถานที่ต่างๆใน ย่านโอไดบะ ได้แก่ สะพานสายรุ้ง, ห้าง Aqua City Odaiba, ห้าง Palette Town, ห้าง Venus Fort, ห้าง Diver City Tokyo Plaza



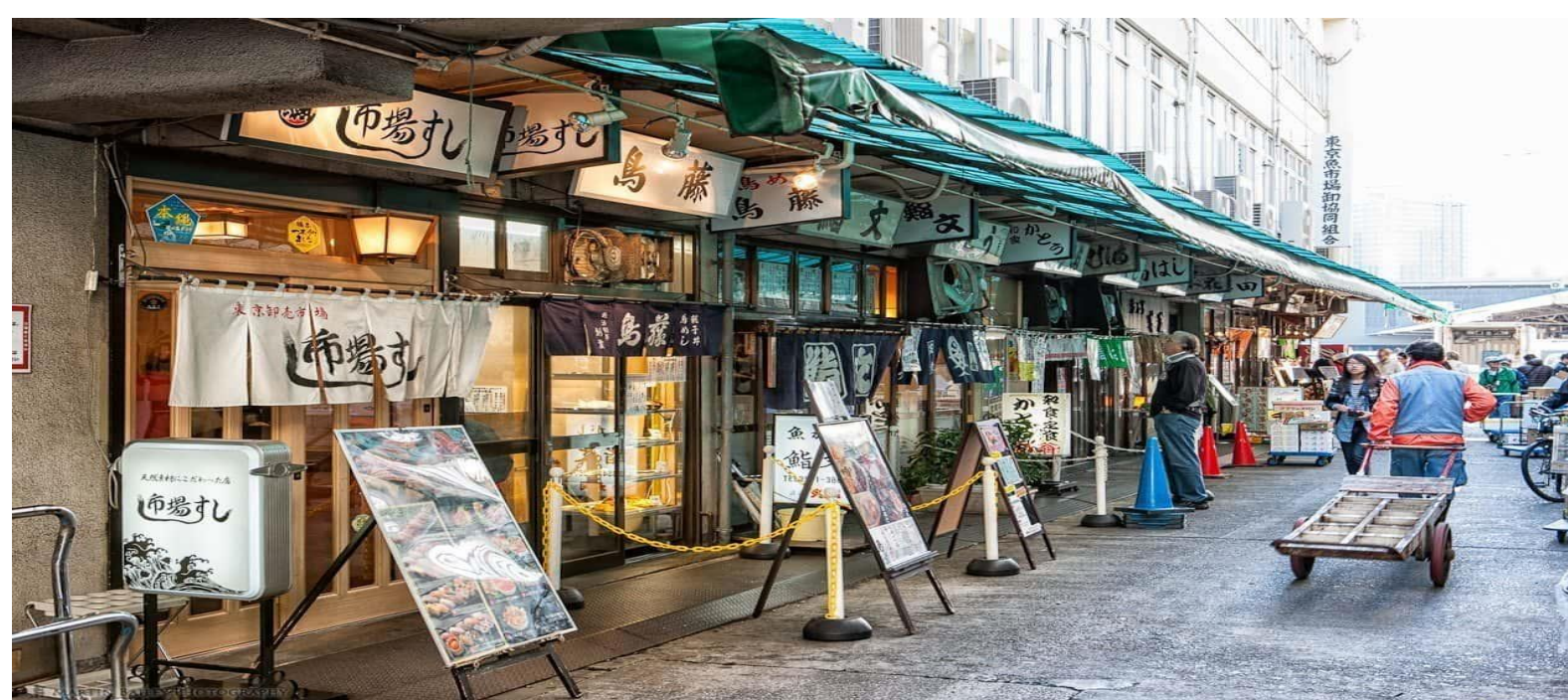
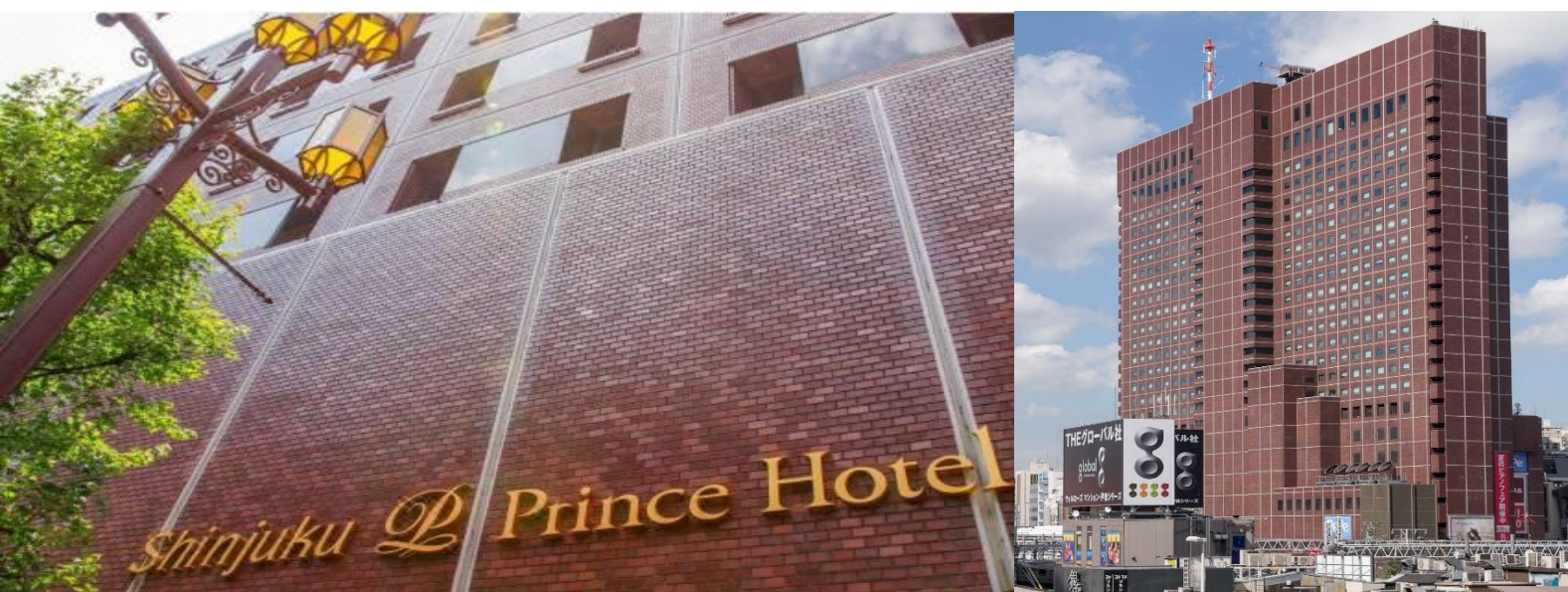
จากนั้นอิสระท่าน **ช้อปปิ้งสินค้าปลอดภาษีที่ DUTY FREE**

จากนั้นนำท่านอิสระ **ช้อปปิ้งย่านชินจูกุ** แหล่งบันเทิงและแหล่งช้อปปิ้งขนาดใหญ่ใจกลางเมืองหลวงโตเกียว เป็นศูนย์รวมแฟชั่นเก๋ๆ เท่ๆ ของเหล่าบรรดาแฟชั่นนิสต้า มีสถานีรถไฟชินจูกุที่เป็นเหมือนศูนย์กลางของย่านนี้ ซึ่งเป็นหนึ่งในสถานีที่คึกคักที่สุดในญี่ปุ่น ในแต่ละวันมีผู้คนจำนวนมากถึง 2.5 ล้านคนที่ใช้บริการสถานีแห่งนี้ ทางด้านตะวันตกย่านนี้ที่เต็มไปด้วยตึกระฟ้า

หลายอาคาร มีทั้งโรงแรมชั้นนำ ตึกแฝดที่เป็นสำนักงานรัฐบาลซึ่งด้านบนของตึกนี้เปิดให้ประชาชนเข้าชมฟรี ส่วนทางด้านตะวันออกนั้นคือคาบูกิโจะ เป็นย่านที่เต็มไปด้วยห้างสรรพสินค้า, ร้านเครื่องใช้ไฟฟ้าขนาดใหญ่อย่าง Big Camera และย่านบันเทิงยามราตรีที่ใหญ่ที่สุดในญี่ปุ่น

คำ! เพื่อไม่เป็นการรบกวนเวลาข้อปิ้งอิสระรับประทานอาหาร **ย่านชินจูกุ**

พัก **Shinjuku Prince Hotel** หรือเทียบเท่า



Day 6 ตลาดปลาสึกิจิ - วัดอาซากุสะ - ถนนนากามิเสะ - แม่น้ำสุมิตะ - โตเกียวสกายทรี - ข้อปิ้งอออนมอลล์ - ท่าอากาศยานนาริตะ - ท่าอากาศยานนุรรมุมิ (บริการอาหารบนเครื่อง)

เข้า! บริการอาหารเช้า ณ ห้องอาหารของโรงแรม

ตลาดปลาสึกิจิ เป็นตลาดปลาและตลาดขายส่งที่ใหญ่ที่สุดในโลก ด้วยปริมาณการค้าขายอาหารทะเลสูงถึง 2,000 ตันต่อวัน แม้ตลาดปลาสึกิจิจะเป็นตลาดขายส่งอาหารที่สำคัญที่สุดของบรรดาร้านอาหารต่างๆในกรุงโตเกียว แต่ก็ถือเป็นแหล่งท่องเที่ยวขึ้นชื่อเป็นอย่างมากสำหรับนักท่องเที่ยว ทั้งการเปิดให้เข้าชมการประมูลปลาหน้าตอนเช้าตรู่แบบจำกัดผู้เข้าชม รวมไปถึงมีร้านรวงมากมายที่รอให้นักท่องเที่ยวได้มาลิ้มลองอาหารทะเลสดๆ และมีอาหารทะเลแบบแปรรูปมากมายที่สามารถซื้อไปเป็นของฝากได้อีกด้วย

วัดอาซากุสะ วัดที่มีประตูและโคมแดงขนาดยักษ์โดดเด่น เป็นจุดถ่ายรูปห้ามพลาดของคนที่มาเที่ยวย่านอาซากุสะของโตเกียว คนเลยเรียกกันจนติดปากว่าวัดอาซากุสะ แกรมตัวอักษรคันจิของชื่อวัดก็เป็นตัวเดียวกันกับชื่อย่านอาซากุสะแต่อ่านออกเสียงต่างกัน



ถนนนากามิเสะ หรือที่หลายๆคนรู้จักกันว่า ถนนซ้อปปิงนากามิเสะ แคชื่อนี้ก็ชัดเจนแล้วละคะว่าสายซ้อปปิงต้องชอบแน่ๆ โดยถนนสายนี้รับรองว่าถ้าจะเดินทางมาวัดเซนโซจิ หรือวัดอาซากุสะต้องได้ผ่านมาแวะกันชัวร์ เพราะเป็นทางเดินทอดยาวจากถนนหลักที่รถวิ่งเข้าสู่พื้นที่ภายในของวัดนั้นแหละคะเนื่องจากวัดอาซากุสะเป็นวัดยอดนิยมของโตเกียวจึงทำให้ถนนเส้นนี้เป็นถนนเส้นที่คึกคักเกือบตลอดเวลา

เที่ยง 101 เพื่อไม่เป็นการรบกวนเวลาซ้อปปิงอิสระรับประทานอาหาร **ย่านอาซากุสะ**

แม่น้ำสุมิตะ เป็นแม่น้ำที่ไหลผ่านเมืองโตเกียว ออกสู่อ่าวโตเกียว โดยเป็นแม่น้ำที่แยกออกมาจากแม่น้ำอาราคาวะ ที่ไหลผ่านจังหวัดไซตามะ ซึ่งอยู่ทางเหนือของโตเกียว

จากนั้นนำท่านเดินทางสู่ **โตเกียวสกายทรี TOKYO SKY TREE** คือหอโทรทัศน์โตเกียวสกายทรี ซึ่งตั้งอยู่ใจกลางของ Sumida City Ward ไม่ไกลจากวัดอาซากุสะมากนักแบบเดินมาก็ยังไหว ซึ่งเป็นหอที่เพิ่งสร้างขึ้นใหม่และยังเป็นเหมือนแลนด์มาร์คสำคัญอีกแห่งหนึ่งของเมืองโตเกียวเลยก็ว่าได้ ไม่ว่าจะเพราะความสูงของตึกที่ทำชนทุกตึกด้วยความสูงมากถึง 634 เมตร โตเกียวสกายทรีถูกแบ่งเป็นสองชั้น โดยชั้นแรกสูง 350 เมตร และชั้นบนสูง 450 เมตร เป็นจุดชมวิวเมืองโตเกียวที่สวยงามที่สุดอีกจุดหนึ่งเนื่องจากสามารถชมวิวได้รอบทิศ 360 องศา โดยได้รับการยอมรับให้โตเกียวสกายทรีเป็นตึกที่สูงที่สุดในญี่ปุ่น ที่กินเที่ยวช้อปปิงอยู่ในตึกแห่งนี้ครบครันรวมทั้งยังมีคาวอเรียมอยู่ในนั้นอีกด้วย **(อิสระถ่ายภาพด้านนอก)**





AEON MALL (ออีออนมอลล์) เป็นศูนย์การค้ายอดฮิตที่มีสาขามากมายทั่วญี่ปุ่น นอกจากนี้จะจัดจำหน่ายสินค้าทุกประเภท เช่น ของใช้ในชีวิตประจำวัน เครื่องสำอาง แฟชั่น และสัตว์เลี้ยงแล้ว ยังมีสิ่งบันเทิงต่างๆ เช่น โรงภาพยนตร์ ให้ได้เพลิดเพลินกันอีกด้วย ภายในสว่าง ทางเดินกว้าง และเพดานสูง ทำให้รู้สึกปลอดโปร่งโล่งสบาย พื้นที่ขนาดใหญ่มีผังการจัดร้านดีเดินได้สะดวกสบาย ซื่อหาสินค้าสุดฮิตได้ทันใจ AEON MALL ตอบสนองความต้องการในการช้อปปิ้งที่หลากหลาย เหมาะกับผู้คนทุกเพศทุกวัย หากไปที่ AEON MALL รับรองว่าคุณจะได้สนุกกับการช้อปปิ้งและสัมผัสวิถีชีวิตแบบญี่ปุ่นด้วย

นำท่านเดินทางสู่ **ท่าอากาศยานนาริตะ** เพื่อเดินทางกลับสู่กรุงเทพฯ ระหว่างนั้นทุกท่านยังสามารถช้อปปิ้ง เลือกซื้อของฝากของที่ระลึกได้ ภายในสนามบิน

หมายเหตุ : บริษัทฯ ขอสงวนสิทธิ์ในการเปลี่ยนแปลงโปรแกรมทัวร์ โรงแรม ร้านอาหารตามความเหมาะสมเพื่อให้สอดคล้องกับสายการบิน สภาพอากาศ การจราจร ณ วันที่เดินทาง ทั้งนี้เราจะคำนึงถึงลูกค้าส่วนใหญ่เป็นหลัก

หากลูกค้าท่านใดที่ต้องออกตัวภายใน (เครื่องบิน รถทัวร์ รถไฟ) กรุณาสอบถามเจ้าหน้าที่การทำการออกตัว เนื่องจากสายการบินอาจมีการปรับเปลี่ยนไฟท์ หรือ เวลาบิน

17.25 น. เหนินฟ้าสู่ กรุงเทพฯ โดย สายการบินการบินไทย เที่ยวบินที่ TG 677

21.55 น. เดินทางกลับถึง สนามบินนานาชาติสุวรรณภูมิ โดยสวัสดิภาพ พร้อมความทรงจำสุดประทับใจ

อัตราค่าบริการ

กำหนดการเดินทาง	ผู้ใหญ่ พัก2-3ท่าน/ห้อง (ราคาต่อท่าน)	เด็กอายุต่ำกว่า 12 ปี ไม่มีเตียง (ราคาต่อท่าน)	พักเดี่ยวเพิ่ม (ราคาต่อท่าน)
8 – 13 ตุลาคม 65 (วันคล้ายวันสวรรคต)	59,777.-	57,777.-	11,777.-
23 – 28 พฤศจิกายน 65	57,777.-	55,777.-	11,777.-
30 พฤศจิกายน – 05 ธันวาคม 65 (วันพ่อแห่งชาติ)	59,777.-	57,777.-	11,777.-
07 – 12 ธันวาคม 65 (วันรัฐธรรมนูญ)	59,777.-	57,777.-	11,777.-

ขั้นตอนการเข้าประเทศญี่ปุ่น



ทำเรื่องขอ VISA เอกสารที่ต้องเตรียม

1. หนังสือเดินทาง มีอายุใช้งานเหลือมากกว่า 6 เดือน นับจากวันเดินทางกลับ และมีหน้าว่างที่ไม่มีตราประทับมากกว่า 2 หน้าขึ้นไป
2. เซ็นชื่อตามหนังสือเดินทาง ในแบบสอบถามยื่นขอวีซ่า(ไม่ต้องกรอกรายละเอียด)
3. รูปถ่าย ขนาด 2 x 2 นิ้ว พื้นหลัง 2 ใบ
4. ทะเบียนบ้าน ฉบับจริง หรือคัด (กร14/1) ที่สำนักงานเขต หรือ อำเภอ
5. สำเนาบัตรประจำตัวประชาชน
6. ผู้ที่เดินทางที่ได้เปลี่ยนชื่อ-สกุล หลังจากเดินทางไปประเทศญี่ปุ่นครั้งที่แล้ว ให้เตรียมเอกสารใบเปลี่ยนชื่อ-สกุล ใบสำคัญการสมรส ใบสำคัญการหย่า ฉบับจริง หรือ คัดที่สำนักงานเขต หรือ อำเภอ
7. สมุดบัญชีเงินฝากธนาคารฉบับจริงอัปเดตล่าสุด พร้อมถ่ายสำเนาทุกหน้า
8. เอกสารรับรองการทำงาน
 - 8.1 ในกรณีที่ผู้ยื่นเป็นพนักงาน หรือข้าราชการ ให้แสดงหนังสือรับรองการทำงานจากหน่วยงานที่สังกัด (ให้ระบุตำแหน่ง วันเริ่มทำงาน อัตราเงินเดือน และระยะเวลาวันลาพักร้อน)
 - 8.2 ในกรณีที่ประกอบธุรกิจส่วนตัว ให้แสดงหนังสือรับรองการจดทะเบียนบริษัท หรือทะเบียนการค้าจากกระทรวงพาณิชย์
 - 8.3 กรณีนักเรียนนักศึกษา ให้แสดงหนังสือรับรองสถานภาพการเป็นนักเรียนนักศึกษา (เอกสารทุกอย่างจะต้องออกไม่เกิน 3 เดือน กรณีที่ผู้ยื่นประกอบอาชีพอิสระ: กรุณาแจ้งเจ้าหน้าที่)
9. ใบรับรองผลตรวจเป็นลบเป็นภาษาอังกฤษแบบ RT-PCR ภายใน 72 ชั่วโมงก่อนออกเดินทาง



****ราคาทัวร์ไม่รวมตั๋วเครื่องบิน(กรณีจอยแลนด์)คิดท่านละ 39,777 บาท****

****เด็กอายุไม่เกิน 2 ปี ณ วันเดินทางกลับราคา 8,777 บาท เกิน 2 ปี มีเพียงคิดราคาปกติ****
อัตราค่าบริการนี้สำหรับผู้เดินทาง 15 ท่านขึ้นไป หากไม่ครบตามจำนวนขอสงวนสิทธิ์
เลื่อน การเดินทางหรือ เก็บค่าบริการเพิ่ม เพื่อให้คณะออกเดินทาง ตามความต้องการ

**** ค่าบริการข้างต้นยังไม่รวม****

ค่าทิปคนขับรถ ค่าหัวหน้าทัวร์ และมัคคุเทศก์ท้องถิ่น 2,000บาท/ ทริป/ ท่าน
(ขอสงวนสิทธิ์เก็บในวันเช็คอินก่อนเดินทาง)

เงื่อนไขการชำระเงิน

● กรุณาชำระเงินมัดจำ 25,000 บาท ภายใน 3 วันนับจากวันจอง พร้อมสำเนาหนังสือเดินทาง

● การจ่ายส่วนที่เหลือทั้งหมด กรุณาชำระก่อนการเดินทาง 30 วัน

● กรณีลูกค้าที่เดินทางไปไม่ได้สามารถแจ้ง เลื่อน การเดินทางได้ 1 ครั้ง ภายใน 90 วัน
และต้องแจ้งให้ทราบไม่น้อยกว่า 45 วัน ก่อนวันเดินทาง หรือ แจ้ง เปลี่ยน ผู้เดินทางโดยต้องแจ้ง
ไม่น้อยกว่า 21 วัน ก่อนเดินทาง (สำหรับผู้ที่มิใช่เช่าแล้ว) และแจ้งไม่น้อยกว่า 30 วัน
ก่อนวันเดินทาง(สำหรับผู้ที่ต้องทำวีซ่าใหม่)

หมายเหตุ : ระบบจะทำการยกเลิกการจองโดยอัตโนมัติ หากไม่ได้รับการชำระภายในวันที่กำหนด

อัตราค่าบริการนี้รวม



- ค่าตั๋วเครื่องบินไป - กลับ Economy Class รวมน้ำหนักกระเป๋าตามที่อยู่ไว้ในรายการ และค่าภาษีสนามบินทุกแห่ง



- ค่าโรงแรมที่พัก ห้องละ 2-3 ท่าน, ค่าอาหาร, ค่าเข้าชม และค่ายานพาหนะทุกชนิด (ตามที่ระบุไว้ในรายการ)



- ค่าประกันภัยการเดินทางวงเงินท่านละ 2,000,000บาท เจือปนไปตามกรมธรรม์



- ค่าธรรมเนียมวีซ่า

อัตราค่าบริการนี้ไม่รวม



- ค่าใช้จ่ายส่วนตัวนอกเหนือจากที่ระบุไว้ในรายการ เช่น - ค่าทำหนังสือเดินทาง - ค่าอาหาร-เครื่องดื่ม,มินิบาร์ห้อง, ค่าโทรศัพท์, ค่าอินเทอร์เน็ต



- ค่าตรวจหาเชื้อ COVID - 19 ทุกรูปแบบ และค่าโรงแรมกักตัว ASQ (ถ้ามี)



- ค่าภาษีมูลค่าเพิ่ม 7% ภาษีหัก ณ ที่จ่าย 3% (กรณีต้องการใบเสร็จ-ใบกำกับภาษี) และค่าภาษีน้ำมันที่ทางสายการบินเรียกเก็บเพิ่มเติมอีก



- ค่าทิปคนขับรถ หัวหน้าทัวร์ และมิคคุเทศก์ท้องถิ่น

เงื่อนไขการยกเลิก หรือ เลื่อนการเดินทาง หรือ เปลี่ยนผู้เดินทาง

- ยกเลิกการเดินทาง ขอสงวนสิทธิ์ในการคืนเงินมัดจำทุกกรณี
- ยกเลิกก่อนการเดินทาง 15 - 29 วัน เก็บค่าบริการ 50% ของราคาทัวร์ และค่าใช้จ่ายที่เกิดขึ้นจริง
- ยกเลิกก่อนการเดินทาง 1 - 14 วัน ขอสงวนสิทธิ์เก็บค่าบริการเต็มจำนวนของราคาทัวร์
- เลื่อนการเดินทาง แจ้งเลื่อนได้ 1 ครั้ง ภายใน 90 วันและต้องแจ้งให้ทราบไม่น้อยกว่า 45 วันก่อนวันเดินทาง
- เปลี่ยนผู้เดินทาง ต้องแจ้งให้ทราบไม่น้อยกว่า 21 วันก่อนวันเดินทาง (สำหรับผู้ที่มิมีวีซ่าแล้ว) และไม่น้อยกว่า 30 วันก่อนวันเดินทาง(สำหรับผู้ที่ต้องทำวีซ่าใหม่)

เงื่อนไขและข้อกำหนดในการรับบริการ

1. บริษัทฯ ขอสงวนสิทธิ์ไม่รับท่านผู้เดินทางที่มีความประสงค์จะสักลอบเข้าประเทศ หรือเพื่อการอื่นใดอันมิใช่การท่องเที่ยว
2. บริษัทฯ ขอสงวนสิทธิ์ไม่คืนเงินค่าธรรมเนียมการยื่นวีซ่า หากมีการยื่นวีซ่าแล้ว ท่านไม่ได้ร่วมเดินทางหรือถูกปฏิเสธการเข้า-ออกจากประเทศใดๆ
3. บริษัทฯ ขอสงวนสิทธิ์ไม่รับผิดชอบค่าเสียหายจากความผิดพลาดในการสะกดชื่อ นามสกุล คำนำหน้าชื่อ เลขที่หนังสือเดินทาง และอื่นๆ เพื่อใช้ในการจองตั๋วเครื่องบิน ในกรณีที่ลูกค้ามิได้ส่งหน้าหนังสือเดินทางให้กับทางบริษัทฯ พร้อมการชำระเงินมัดจำ
4. บริษัทฯ ขอสงวนสิทธิ์ไม่รับผิดชอบใดๆ ต่อความเสียหายหรือค่าใช้จ่ายใดๆ ที่เพิ่มขึ้นของนักท่องเที่ยวที่มีได้เกิดจากความผิดพลาดของทางบริษัทฯ เช่นภัยธรรมชาติ การจลาจล การเมือง อุบัติเหตุ ความเจ็บป่วย ความสูญหายหรือเสียหายของสัมภาระ หรือการบริการของสายการบิน เป็นต้น
5. บริษัทฯ ขอสงวนสิทธิ์ในการปรับราคาค่าบริการเพิ่มขึ้นในกรณีที่มีการเปลี่ยนแปลงอัตราแลกเปลี่ยนเงินตราต่างประเทศ ค่าตัวเครื่องบินค่าภาษีเชื้อเพลิง การเปลี่ยนแปลงเที่ยวบิน ฯลฯ
(อัตราค่าบริการนี้คำนวณจากอัตราแลกเปลี่ยนเงินตราต่างประเทศ ณ วันที่ทางบริษัทฯ เสนอราคา)
6. บริษัทฯ ขอสงวนสิทธิ์ในการยกสิทธิประโยชน์ของนักท่องเที่ยวไว้แล้ว แต่ไม่ชำระเงินมัดจำภายในระยะเวลาที่กำหนด
7. ตำแหน่งที่นั่งบนเครื่องบินเป็นไปตามเงื่อนไขตั๋วเครื่องบินแบบหมู่คณะของสายการบินต่างๆ บริษัทฯ ไม่สามารถเลือกตำแหน่งที่นั่งได้เอง
8. มีคฤหัสถ์ หรือพนักงานตัวแทนของทางบริษัทฯ ไม่มีอำนาจในการให้คำสัญญาใดๆแทนบริษัทฯ และไม่รับฝากสิ่งของใดๆ ทั้งสิ้น

เมื่อท่านจองทัวร์และชำระเงินมัดจำแล้ว หมายถึงท่านยอมรับข้อตกลงและเงื่อนไขที่บริษัทฯ แจ้งแล้วข้างต้น โปรดอ่านข้อมูลรายการทัวร์ทุกครั้งก่อนทำการจอง หากมีข้อสงสัยกรุณาสอบถามเจ้าหน้าที่ก่อนทำการจอง



ตรวจ...

RT-PCR

แบบฟอร์ม

ญี่ปุ่น



- ✓ ตรวจเช้า รับผลบ่าย
- ✓ บริการส่งที่บ้าน เก็บเงินปลายทางได้
- ✓ ไม่ต้องโอน จ่ายเงินที่คลินิกได้เลย

ลด 10% **1,890.-**

~~2,100.-~~

*สำหรับลูกค้าที่จองทัวร์กับยูนิไทย



ตรวจที่คลินิก	จองเองที่คลินิก	จองกับยูนิไทย ลด 10%
แบบปกติ 6 ช.ม.	2,100.- /ท่าน	1,890.- /ท่าน
แบบด่วน 3 ช.ม.	3,900.- /ท่าน	3,510.- /ท่าน
นอกสถานที่ (ที่บ้านก็ได้)	จองเองที่คลินิก	จองกับยูนิไทย ลด 10%
1 ท่าน	3,800.- /ท่าน	3,420.- /ท่าน
2-3 ท่าน	3,300.- /ท่าน	2,970.- /ท่าน
4-5 ท่าน	3,100.- /ท่าน	2,790.- /ท่าน
6-10 ท่าน	2,900.- /ท่าน	2,610.- /ท่าน
มากกว่า 10 ท่าน +	2,700.- /ท่าน	2,430.- /ท่าน

โทร : 02-234-5936

Line ID : @unithaitrip (อย่าลืมใส่ @)

หากสนใจกรุณาติดต่อ

- สอบถามผ่าน Line กด -> <https://lin.ee/5nDHUO6>
- จองทัวร์ผ่าน FB inbox ก็ได้เช่นกัน -> <http://m.me/unithaitrip>
- หรือโทร 02-234-5936

 แบ่งเป็นฝ่ายๆ ดังนี้ การบริการทั้งหมดของเรา	
 Unithai-Care - ร้องเรียนการให้บริการ - บริการไม่สุภาพ (ค-ชม)	Line ID : @unithaicare ☎ 02-234-5936 ต่อ 8 QR - ADD LINE 
 Unithai Big Group - จัดกรุ๊ปเหมา , Private Group - ดุงาน , สัมมนา , VIP Group	Line ID : @unithaibiggroup ☎ 02-234-5936 ต่อ 228 QR - ADD LINE 
 Unithaiplus+ Team - รวมทัวร์..คัดคุณภาพ - เน้นยุโรป ไม่เน้นโปรไฟไหม้	Line ID : @unithaiplusteam ☎ 02-234-5936 QR - ADD LINE 
 Unithai เชียงใหม่ - รวมทัวร์..บินตรงจาก "เชียงใหม่" - มีสาขาที่ "เชียงใหม่"	Line ID : @unithainorth ☎ 02-234-5936 QR - ADD LINE 
 โคตรโปรตั๋ว Unithai - ตั๋วเครื่องบิน ลด 20-60% - ผ่อนได้ 3-10 เดือน	Line ID : @proticket ☎ 02-234-5936 ต่อ 3 QR - ADD LINE 
 Unithai Visa - รับทำ Visa ทั่วโลก - ไม่ซื้อทัวร์กับเรา ก็ทำได้	Line ID : @unithaivisa ☎ 02-234-5936 ต่อ 4 QR - ADD LINE 