



UNITHAITRIP CO.LTD
UNITHAI TRAVEL CO.LTD

33/47 Wall Street Tower 11th Floor, Surawongse Road,
Suriyawongse, Bangrak, Bangkok 10500
ใบอนุญาตเลขที่ 11/02206

Call Center ให้บริการ 09:30 - 17:30 น.
02-234-5936, 02-632-6882

LINE ID: @Unithaitrip (ตอบรับ 24 ชม.)
ออฟฟิศเปิด 7 วัน (จ.-อา.) 09:00-20:00 น.

QR-ADD LINE

รหัสโปรแกรม : 16108 (กรุณาแจ้งรหัสโปรแกรมทุกครั้งที่สอบถาม)

OSAKA - KYOTO - TOKYO



ขึ้นกระเช้า ณ ลานสกีซนวิวภูเขาไฟฟูจิ

หมู่บ้านโบราณชิราคาวาโกะ (มรดกโลก)

โตเกียวดิสนีย์แลนด์

กระเช้าชินโฮตาระ

Free
MIRACLE LOUNGE



6D4N
PREMIUM PLUS



FREE 46 Kg.

OSAKA - KYOTO - TOKYO

ออกเดินทาง
19-24 กุมภาพันธ์ 2020

SPJ04
ราคาเพียง

39,990

DAY 1 วันแรกของการเดินทางแห่งความสุขที่จะสร้างความทรงจำสุดประทับใจ สนามบินสุวรรณภูมิ – สนามบินคันไซ (ประเทศญี่ปุ่น)

19.30 น. คณะพร้อมกัน ณ สนามบินสุวรรณภูมิ ผู้โดยสารระหว่างประเทศชั้น 4 เคาน์เตอร์ R ประตูทางเข้าเบอร์ 6
สายการบินเจแปนแอร์ไลน์ (JL) โดยมีเจ้าหน้าที่ของบริษัทฯ คอยให้การต้อนรับ และอำนวยความสะดวกด้านเอกสารต่างๆ



22.55 น. นำคณะออกเดินทางสู่ ประเทศญี่ปุ่น โดย สายการบินเจแปนแอร์ไลน์ (JL) เที่ยวบินที่ JL 728



JAPAN AIRLINES

กระเป๋าถือขึ้นเครื่อง (Hand Carry Baggage)

กระเป๋าถือขึ้นเครื่องขึ้นเครื่องได้ 2 ชิ้น 10 กิโลกรัม

ขนาด : ความกว้าง + ความยาว + ความสูง รวมกันไม่เกิน 115 ซม.

น้ำหนัก : รวมไม่เกิน 10 กิโลกรัม ต่อ พูโตยสาร 1 ท่าน



สัมภาระโหลดใต้ท้องเครื่องได้ 46 กิโลกรัม

ขนาด : ความกว้าง + ความยาว + ความสูง รวมกันไม่เกิน 203 ซม.

น้ำหนัก : 23 กิโลกรัม / ใบ ต่อ พูโตยสาร 1 ท่าน



DAY 2 สนามบินคันไซ – ปราสาทโอซาก้า (ด้านในรวมค่าเข้า) - ห้างโดทงพลาซ่า (ตึกซูโม) – เรียนรู้พิธีชงชาญี่ปุ่นต้นตำรับแถบคันไซ (-/L/-) -ศาลเจ้านัมมะ ยาชากะ – ช้อปปิ้งย่านชินไซบาชิแหล่งช้อปปิ้งที่ใหญ่ที่สุดในโอซาก้า

06.05 น. คณะเดินทางถึง **สนามบินคันไซ** จังหวัดโอซาก้า ประเทศญี่ปุ่น (เวลาท้องถิ่นเร็วกว่าไทย 2 ชม. กรุณาปรับนาฬิกาท่านเป็นเวลาท้องถิ่นเพื่อสะดวกในการนัดหมาย) **สำคัญ!!! ประเทศญี่ปุ่นไม่อนุญาตให้นำอาหารสด จำพวก เนื้อสัตว์ พืช ผัก ผลไม้ เข้าประเทศ หากฝ่าฝืนจะมีโทษจับและปรับ** หลังจากผ่านการตรวจคนเข้าเมืองและศุลกากรแล้ว นำท่านขึ้นรถโค้ชเพื่อเดินทางสู่ **ปราสาทโอซาก้า OSAKA CASTLE (Inside)** ปราสาทโอซาก้า แลนด์มาร์กอันดับหนึ่งของเมืองโอซาก้าที่ไม่ว่าใครก็ต้องมาเยือน นับเป็นสถานที่ท่องเที่ยวยอดนิยมเมื่อมาเยือนยังเมืองโอซาก้าด้วยความยิ่งใหญ่อลังการของตัวปราสาทที่มีถึง **8 ชั้น** ห้อมล้อมด้วยกำแพงหิน คูน้ำ ไปจนถึง สวนนิชิโนมารุ ที่ครอบคลุมพื้นที่ขนาดใหญ่ มองแล้วดูตัดกับความเป็นเมืองทันสมัยที่อยู่รายล้อมจากตึกอาคารทันสมัย ทำให้ความรู้สึกเหมือนเป็นปราสาทโบราณที่หลุดเข้ามาในยุคปัจจุบัน **ปราสาทโอซาก้ามีด้วยกัน 8 ชั้น** ซึ่งการเลือกชมปราสาทโอซาก้านั้น จะเริ่มจากการขึ้นลิฟต์ไปชั้น 5 แล้วเดินขึ้นไปจนถึงชั้น 8 จากนั้นค่อยๆเดินลงมาที่ละชั้นก็ได้ แต่ต้องรอคิวขึ้นลิฟต์ซึ่งเวลาค่อนข้างจะรอนาน หรือถ้าไม่อยากจะรอคิวขึ้นลิฟต์ ก็สามารถเลือกที่จะเดินขึ้นบันไดไล่จากชั้น 1 ไปชั้น 8 ก็ได้ ซึ่งชั้น 8 เป็นสถานที่ดูวิวเมืองโอซาก้าได้แบบ 360 องศาเลยทีเดียวและถัดลงมาก็จะเป็นพิพิธภัณฑ์ที่เล่าถึงประวัติศาสตร์ในยุคสงคราม ซึ่งมีการนำเสนอที่น่าสนใจ เป็นการผสมผสานระหว่างวิดีโอกับฉากประกอบ ส่วนชั้น 3 และ 4 ทางทีมงานและผู้ดูแลของทางปราสาทโอซาก้า ไม่อนุญาตให้ถ่ายภาพหรือวิดีโอ



เที่ยง **📍 รับประทานอาหารกลางวัน ณ ภัตตาคาร ⁽¹⁾**

บ่าย จากนั้นนำท่านเดินทางสู่ **ห้างโดทง พลาซ่า DOTON PLAZA** ตั้งอยู่ในย่านชินไซบาชิ แหล่งช้อปปิ้งที่มีชื่อเสียงที่สุดในโอซาก้า



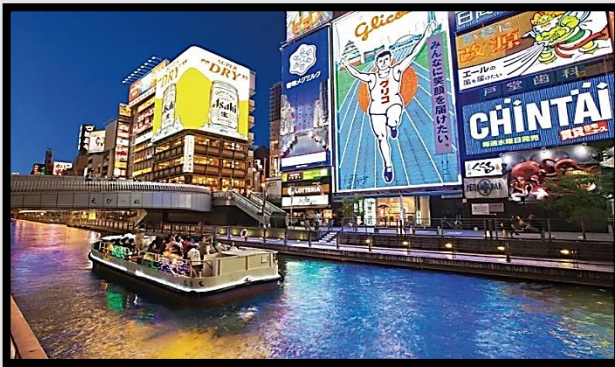
เพิ่งเปิดตัว อย่างเป็นทางการไปเมื่อเดือนเมษายน 2017 นี้เอง ด้วยรูปแบบอาคารที่ทันสมัยบวกกับที่ตั้งซึ่งอยู่ติดกับถนนใหญ่ ทำให้มีความโดดเด่นสะดุดตา จนกลายเป็นจุดนัดพบแห่งใหม่ของย่านนี้ไปแล้ว



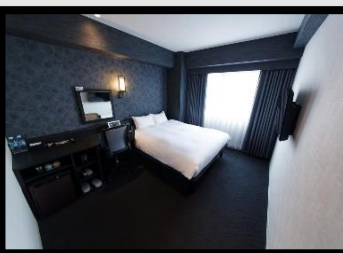
และเป็นแหล่งช้อปปิ้งมอลล์ที่เน้นร้านค้าปลอดภาษี และเปิดทำการตั้งแต่เวลา 10.00-21.30 น. โดยบริเวณชั้น 1 จะเป็นร้านนาฬิกา, เครื่องประดับ, แว่นตา, ร้านจำหน่ายสุรา และร้านอาหาร บริเวณชั้น 2 ยังจัดเป็นโซนพิเศษไว้ ไม่ว่าจะเป็นร้านเช่ากิโมโน, เครื่องสำอาง, โสม, ร้านจำหน่ายสินค้าเกี่ยวกับตัวการ์ตูน และห้องเรียนงูซาดันตำรับฉบับคันไซ ส่วนบริเวณชั้น 3 จะเป็นร้านจำหน่ายยา และสินค้าเบ็ดเตล็ด จากนั้นนำท่านไปยัง **ศาลเจ้านัมมะ ยาชากะ** ตั้งอยู่ในย่านนัมมะของเมืองโอซาก้า สามารถเดินเท้าจากจุดถ่ายรูปยอดฮิตอย่างป้ายโฆษณากูลิโกะประมาณ 15 นาทีเท่านั้น มีเอกลักษณ์ที่โดดเด่นอย่างห้วงสิงโตปั้นหน้าตาดุตันขนาดใหญ่ตั้งอยู่ด้านหน้า ด้วยความสูง 17 เมตร ความกว้าง 11 เมตรและความลึก 7 เมตร โดยเชื่อกันว่าปากของสิงโตตัวใหญ่นั้นจะสามารถกลืนกินสิ่งไม่ดีต่างๆ บัดเป่าความชั่วร้ายให้หายไป และนำพามาโชคลาภเข้ามา ซึ่งกลายเป็นที่นิยมสำหรับนักท่องเที่ยวที่จะมาสักการะขอพระเรื่องการเรียนหรือด้านการทำงานให้เกิดความสำเร็จตามที่มุ่งหวัง อีกทั้งด้วยงานปั้นสิงโตที่มีเอกลักษณ์โดดเด่น แม้จะมีใบหน้าท่าทางที่จะดูขู่ไปอยู่บ้างก็กลายเป็นจุดถ่ายรูปยอดนิยมนับสำหรับผู้คนที่มาเยือนศาลเจ้าแห่งนี้เลยทีเดียว

จากนั้นนำท่าน **ช้อปปิ้งย่านมินามิ นัมมะ และย่านชินไซบาชิ** ตั้งอยู่ทางตอนใต้ของเมืองโอซาก้า เรียกได้ว่าเป็นย่านสุดฮอตของเหล่านักท่องเที่ยวเลยก็ว่าได้ บอกเลยว่าถ้ามาโอซาก้าแล้ว ไม่มาเที่ยวย่านนี้ถือว่ามาไม่ถึง เนื่องจากเป็นย่านศูนย์กลางการช้อปปิ้งที่ใหญ่ที่สุดของเมืองโอซาก้าและภูมิภาคคันไซทีเดียว แถมยังมีแลนด์มาร์กของเมืองอย่าง เจ้าป้ายกูลิโกะอยู่ที่ย่านนี้อีกด้วย โดยจะมีหลายช้อปปิ้งสตรีทรวมตัวกันอยู่ระหว่างสถานีรถไฟนัมมะ และสถานีรถไฟชินไซบาชิ เป็นศูนย์รวมแหล่งบันเทิงต่างๆ ร้านอาหาร และห้างสรรพสินค้ามากมายให้ได้เลือกช้อปปิ้งกันอย่างจุใจ

คำ



➡ นำท่านเข้าสู่ที่พัก ณ โรงแรม **FP HOTEL SOUTH NAMBA** หรือ เทียบเท่า



เช้า ๑๐ บริการอาหารเช้า ณ ห้องอาหารของโรงแรม⁽²⁾

จากนั้นนำท่านมุ่งหน้าเดินทางเช้า **เมืองเกียวโต** เพื่อนำท่านไปยัง **ศาลเจ้าฟูชิมิ อินาริ** หรือที่บางคนเรียกกันว่าศาลเจ้าเสาดง ศาลเจ้าสุนัขจิ้งจอก เป็นศาลเจ้าศาสนาชินโต สร้างขึ้นเพื่ออุทิศให้กับเทพเจ้า Inari เทพเจ้าแห่งการเพาะปลูก สร้างขึ้นในปี ค.ศ. 711 ตั้งอยู่ทางทิศใต้ของเกียวโต บริเวณเขาอินาริ ที่นี่เป็นหนึ่งในที่เที่ยวยอดนิยมของเกียวโต ด้วยเอกลักษณ์ของศาลเจ้าที่มีเสาโทริอิสีแดงนับพันต้น มากที่สุดกว่าศาลเจ้าอื่นๆ ในเกียวโต และยังเดินทางสะดวกด้วยการนั่งรถไฟมาลงที่สถานี Inari ออกจากสถานีก็เจอกับศาลเจ้าเลย รูปปั้นสุนัขจิ้งจอก ที่หน้าศาลเจ้า มีความเชื่อว่าเป็นผู้ส่งสารของเทพเจ้า



เที่ยง
บ่าย

ก็เพราะว่าอาคารหลักของวัดนี้มีสีทองเหลืองอร่ามตั้งโดดเด่นเป็นสง่าอยู่ท่ามกลางน้ำ เรียกได้ว่าดั่งขนาดกลายเป็นอีกหนึ่งสัญลักษณ์หนึ่งของสถานที่ท่องเที่ยวในเมืองเกียวโตเลย และด้วยสถาปัตยกรรมที่งดงามล้ำค่านี้เองจึงทำให้ได้รับการขึ้นทะเบียนจากยูเนสโกให้เป็นมรดกโลกในปี ค.ศ. 1994 เดิมทีนั้นวัดแห่งนี้ถูกสร้างมาเพื่อเป็นที่พำนักของท่านโชกุนอาชิกาก่า โยชิมิสึ และยังมีไว้เพื่อรับรองแขกระดับสำคัญๆ ภายหลังที่ท่านเสียชีวิตก็มีการยกที่พักรักษาให้กลายเป็นวัดในนิกายเซน ซึ่งก็กลายมาเป็นวัดวัดคินคะคุจิอย่างปัจจุบัน และ



ด้วยความงดงามตระการตาจึงกลายมาเป็นต้นแบบของวัดกินคะคุจิหรือวัดเงินที่ถูกสร้างโดยหลานชายของโชกุนในเวลาต่อมา หลังจากนั้นนำท่านไป **วัดคิโยะมิซุ** หรือที่รู้จักกันในชื่อ **วัดน้ำใส** นับเป็นวัดที่ไม่ได้มีชื่อเสียงโด่งดังในระดับจังหวัด เนื่องจากการที่วัดมีสถาปัตยกรรมโบราณที่งดงามชวนตะลึงจนยูเนสโกได้บันทึกให้วัดแห่งนี้ขึ้นเป็นมรดกโลก ซึ่งที่มาของชื่อวัดน้ำใสก็มาจากการที่



วัดแห่งนี้ได้ถูกสร้างขึ้นปี ค.ศ. 780 แล้วได้มีน้ำที่เกิดขึ้นเองตามธรรมชาติจากน้ำตกโฮโตวะ ไหลผ่านตัววัดนั่นเอง จุดที่ถือว่าเป็นไฮไลต์การท่องเที่ยวของที่นี่ก็คงไม่พ้น อาคารไม้ขนาดใหญ่ที่แค่การสร้างก็น่าทึ่งแล้ว เพราะการสร้างทั้งหมดนี้ไม่มีการใช้ตะปูใดๆทั้งสิ้น ถือเป็นภูมิปัญญาของคนโบราณที่สุดยอดจริงๆ เสาของอาคารมีความสูงถึง 13 เมตรจากพื้นดิน และโถงอาคารถูกสร้างให้ยื่นออกไป

ภายนอกทำให้บริเวณนี้เป็นจุดชมวิวที่สวยงาม มองเห็นเมืองเกียวโตในฤดูต่างๆ และเป็นจุดชมซากุระและใบไม้แดงที่ขึ้นชื่อของเกียวโตอีกด้วย จากนั้นนำท่าน **ช้อปปิ้งย่านฮิกาชิยาม่า** ถือได้ว่าเป็นย่านการค้าที่ฮอตฮิตมากแห่งหนึ่งของเมืองเกียวโต โดยย่านนี้จะตั้งอยู่บริเวณที่เป็นเนินเขาทางตะวันออกของเกียวโต เต็มไปด้วยร้านค้าจำนวนมาก ไม่ว่าจะเป็นร้านอาหาร ร้านของกินเล่น ร้านขายสินค้าต่างๆ และร้านขนมพื้นเมือง พูดได้เลยว่ามีให้เลือกเยอะแยะเต็มไปหมด สิ่งที่ทำให้ย่านนี้มีเสน่ห์มากที่สุดก็น่าจะเป็นรูปแบบอาคารบ้านเรือนร้านค้าที่ยังคงความเก่าแก่เป็นสไตล์โบราณ โดยเฉพาะอย่างยิ่งบริเวณระหว่างวัดน้ำใสหรือคิโยะมิสุ ไปจนถึงศาลเจ้ายาซากะ ที่จะแม้จะเป็นถนนแคบๆ แต่บอกเลยว่าเด็ดตรงที่ตัวบ้านเรือนที่เรียงรายตลอดเส้นทางจะเป็นรูปแบบสถาปัตยกรรมโบราณดั้งเดิมของญี่ปุ่นที่ทำจากไม้ล้วนๆ แลดูมีมนตร์ขลังดึงดูดใจแบบบอกไม่ถูก จนทำให้กลายเป็นย่านที่สมกับเป็นส่วนหนึ่งของเมืองมรดกโลกอย่างเกียวโตจริงๆ

คำ **📍 รับประทานอาหารค่ำ ณ ภัตตาคาร หรือ โรงแรมที่พัก⁽⁴⁾**

👉 นำท่านเข้าสู่ที่พัก ณ โรงแรม HIDA TAKAYAMA WASHINGTON HOTEL PLAZA หรือ เทียบเท่า



DAY 4 **กระเช้าชินโฮตากะ - เมืองเก่าซันมาชิซูจิ - หมู่บ้านชิราคาวาโกะ - พิเศษ บุปเฟ่ต์ชาบูยักษ์+แช่น้ำร้อนออนเซ็นธรรมชาติ** (B/L/D)

เช้า **📍 บริการอาหารเช้า ณ ห้องอาหารของโรงแรม⁽⁵⁾**

นำท่านเดินทางสู่ **กระเช้าชินโฮตากะ** อีกหนึ่งแหล่งท่องเที่ยวแลนด์มาร์กยอดฮิตของโอคุฮิเดะ ที่บอกเลยว่ามาโอคุฮิเดะแต่ไม่มาขึ้นกระเช้านี้ถือว่าพลาด เพราะที่นั่นเรียกได้ว่าเป็นหนึ่งในกระเช้าที่เป็นเอกลักษณ์ที่สุดแห่งหนึ่งของประเทศญี่ปุ่น โดยจะขึ้นไปยังบนยอดเขาโอคุโฮตากะดาเกะ วิถีที่จะได้เห็นเวลาขึ้นกระเช้านี้ดีงามมากๆ แบบว่าทั้งสวยทั้งสูงแบบไม่ต้องเหนื่อยป็นให้ลำบาก เนื่องจากความสูงของยอดเขาแห่งนี้ทำให้การปีนเขานั้นจะต้องเป็นผู้มีประสบการณ์และมีความเชี่ยวชาญเท่านั้น แต่คนทั่วไปก็สามารถเห็นวิวสวยๆ ได้เพียงแค่อัน



กระเช้า
การขึ้น



กระเช้านั้นรวมๆ แล้วจะมีระยะทาง 1,000 เมตร ไต่ระดับด้านข้างของเทือกเขาโฮตากะ ซึ่งจะมองเห็นทิวทัศน์ที่งดงามของภูมิภาคโอคุฮิเดะ และยอดเขาโอคุโฮตากะดาเกะ ภูเขาที่สูงเป็นอันดับสามของญี่ปุ่น จุดเด่นของกระเช้าคือมีขนาดใหญ่สี่ล้อสไลด์วิงไปได้เพลินๆ โดยหลักๆ แล้วกระเช้าจะแบ่งออกเป็น 2 ช่วง คือช่วงแรก

ระยะทาง 200 เมตร ไปหยุดที่สถานี **Nabedaira Kogen Station** บนสถานีนี้ประกอบด้วยศูนย์นักท่องเที่ยว ห้องอาบน้ำสาธารณะ ร้านอาหาร ร้านขายของที่ระลึก อาร์ตแกลเลอรีเล็กๆ เส้นทางเดินป่าและจุดขึ้นกระเช้าช่วงที่ 2 ซึ่งเป็นกระเช้าขนาดใหญ่ ระยะทาง 800 เมตรขึ้นไปยังสถานีด้านบนที่ระดับความสูงประมาณ 2,150 เมตร สถานีบนสุดให้บริการร้านอาหาร ร้านขายของที่ระลึก และ ดาดฟ้าชมวิวดังงามของภูเขาและหุบเขา หากไม่ใช่ช่วงหิมะตก ที่นี่ก็ยังเป็นจุดเริ่มต้นเส้นทางเดินเข้าไปยังป่าอีกด้วย

เที่ยง
บ่าย

📍 รับประทานอาหารกลางวัน ณ ภัตตาคาร⁽⁶⁾

จากนั้นนำท่านเดินทางสู่ **เมืองเก่าซันมาชิซุจิ SANMACHI - SUJI** ในอดีตย่านซังมาจิ เคยเป็นศูนย์กลางการค้าขายที่เฟื่องฟูอย่างมากในสมัยเอโดะ โดยมีถนนที่เชื่อมระหว่างสถานที่สำคัญทั้งปราสาท, วัด และศาลเจ้า ปัจจุบันย่านนี้ได้กลายเป็นสถานที่ท่องเที่ยวสำคัญของเมืองทาคายามะ ได้ชื่อว่าเป็นถนนสายวัฒนธรรมที่เปิดให้นักท่องเที่ยวได้มาเที่ยวชม สัมผัสบรรยากาศย้อนยุคที่มีอาคารบ้านเรือนญี่ปุ่นโบราณสมัยเอโดะ เอกลักษณะอีกอย่างของที่นี่คือ อาคารบ้านเรือนต่างๆ จะมีเฉพาะสีดำและสีน้ำตาลเท่านั้น โดยหากมีการปรับปรุงหรือสร้างอาคารใหม่ก็ต้องทาสีดำหรือสีน้ำตาลเช่นกันเพื่อรักษาบรรยากาศของย่านนี้ไว้ให้ใกล้เคียงในอดีต จากนั้นนำท่านไปยัง **หมู่บ้านโบราณชิราคาวาโกะ (มรดกโลก)**

SHIRAKAWAKO หมู่บ้านชิราคาวาโกะ มีชื่อเต็มว่า “กัสเซซึคุริ โอกิมาจิ ชิราคาวาโกะ” (ในอดีต) เป็นหมู่บ้านชาววนที่สร้าง


ทอดตัวขนานไปกับแม่น้ำไซคาวะ ในที่ราบท่ามกลางขุนเขาแวดล้อมของจังหวัดกิฟุ แห่งภูมิภาคชูบุ ดินแดนรุ่งมวยวัฒนธรรมใจกลางญี่ปุ่น ชิราคาวาโกะ เป็นหมู่บ้านมรดกโลกอายุเก่าแก่กว่า 250 ปี มีความโดดเด่นในเรื่องของการอนุรักษ์สิ่งก่อสร้างที่สำคัญของดินแดนอาทิตย์อุทัย นั่นก็คือ สถาปัตยกรรมแบบ “กัสเซซึคุริ” อันโดดเด่นเป็นเอกลักษณ์ กัสเซซึคุริ เป็นการสร้างบ้านด้วยภูมิปัญญาดั้งเดิมของคนโบราณที่นี่ เพื่อให้สามารถอยู่ร่วมกันได้ดีกับสภาพแวดล้อมของธรรมชาติ โดยเฉพาะในช่วงฤดูหนาวที่มีหิมะตกหนักสมหนาทับถมกัน หลังคาที่ทำจากฟางข้าว-หญ้าที่มิดสมหนาขึ้นหลายชั้น จะช่วยป้องกันความหนาวเย็นเข้าสู่ภายในบ้าน ถือเป็นอีกหนึ่งภาพวิถีชีวิตอันโดดเด่นของชาวชิราคาวาโกะ ซึ่งเป็นที่ดึงดูดตาโดนใจของนักเดินทางจากทั่วโลก



👉 นำท่านเข้าสู่ที่พัก ณ โรงแรม **JUST ONE HOTEL** หรือ เทียบเท่า





หลังรับประทานอาหารให้ท่านได้  แช่น้ำร้อนออนเซ็นธรรมชาติ เพื่อผ่อนคลายความเมื่อยล้า จะทำให้ระบบหมุนเวียนโลหิต และให้ผิวพรรณสวย(แช่ครั้งละประมาณ 20 นาที ไม่ควรเกิน 1 ชั่วโมง)

STEP 1
ทำความสะอาดร่างกาย
ก่อนลงแช่น้ำสมอ

STEP 2
แช่น้ำร้อน 10-15 นาที / ครั้ง
ขึ้นพักแล้ว ลงแช่ต่อได้

STEP 3
อาบน้ำเย็นเจี๊ยบ
เพื่อการบริหารเส้นเลือด
ก่อนอาบน้ำ สระผม

STEP 4
ดื่มน้ำเพื่อผ่อนคลาย
พักผ่อนตามอัธยาศัย

4 STEP ง่ายๆ!! วิธีแช่ออนเซ็นญี่ปุ่น ที่ถูกต้อง

www.unithaitravel.com
02-234-5936, 02-632-6882

LineID : @unithaitrip
(พิมพ์ @ ด้วยนะคะ)



เช้า ๑๑ บริการอาหารเช้า ณ ห้องอาหารของโรงแรม⁽⁸⁾

นำท่านเดินทางสู่ **ลานสกีฟูจิเทน** ตั้งอยู่บนฐานทิศเหนือของภูเขาไฟฟูจิ บริเวณทะเลสาบฟูจิทั้งห้าและบนฐานทางตอนใต้ เรียกได้ว่าเป็นอีกหนึ่งลานสกีที่ไปเช้าเย็นกลับโตเกียวได้สบายๆ คนที่อยากชมวิวดีๆของภูเขาไฟฟูจินี้รับรองว่าไม่ผิดหวังสักรีสอร์ทแห่งนี้มีจุดสูงสุด 1,500 เมตรจากระดับน้ำทะเล ต่ำสุดสูง 1,300 เมตร ความลาดชันสูงสุด 32 องศา นับว่าระดับที่เหมาะสมสำหรับเล่นสกีมากๆ ระยะทางยาวที่สุด 1,500 เมตรที่นั้งให้บริการทั้งหมด 4 ที่นั้ง ที่สำคัญเส้นทางให้เลือกเล่นทั้งหมด 7 เส้นทางแบบว่าที่นี่เล็กพริกขี้หนูจริงๆสำหรับคนเล่นไม่เป็นไม่เป็นปัญหาเลย เพราะบริเวณรีสอร์ทมีพื้นที่ทั้งสำหรับผู้เริ่มต้นเล่นสกีในระยะ 500 เมตรแรก จะมีความลาดชันต่ำ และไต่ระดับขึ้นไปเรื่อยๆ รวมถึงพื้นที่สวนขนาดใหญ่สำหรับเด็กเล็ก สามารถเล่นรถเลื่อน หรือเรียนรู้การเล่นสกีขั้นต้น **นำท่านขึ้นกระเช้าไปชมวิวกีบภาพหิมะขาวโพลนราวกับปุยนุ่มที่ปกคลุมทั่วทั้งลานสกีพร้อมวิวกุเอาไฟฟูจิ (ขึ้นอยู่กับสภาพภูมิอากาศ)**



(ราคานี้ไม่รวมอุปกรณ์การเล่นสกี อุปกรณ์ต่างๆ หากท่านลูกค้าสนใจ กรุณาติดต่อไกด์ หรือ หัวหน้าทัวร์ที่เดินทางไปกับทัวร์)



จากนั้นนำท่าน **ล่องเรือโจรสลัดชมทะเลสาบอะชิโนะโกะ HAKONE CRUISE** ทะเลสาบอะชิโนะโกะหรือทะเลสาบฮาโกเนะ เป็นทะเลสาบอันเงียบสงบอันมีภูมิทัศน์ที่สวยงาม เพราะรายล้อมไปด้วยภูเขาและป่าไม้อันอุดมสมบูรณ์ ตั้งอยู่ในเมืองฮาโกเนะ มีลักษณะเป็นทะเลสาบปล่องภูเขาไฟที่ทอดตัวไปในแนวตะวันตกเฉียงใต้ของแอ่งภูเขาไฟรูปกระเจดฮาโกเนะ ซึ่งทะเลสาบแห่งนี้เป็นที่อดนิยมนักท่องเที่ยวที่มักจะมาล่องเรือที่มีลักษณะคล้ายเรือโจรสลัดเพื่อชมทิวทัศน์ของภูเขาไฟฟูจิที่งดงามในระยะไกล ซึ่งจุดที่สามารถมองเห็นได้ชัดเจนที่สุดคือจุดที่อยู่บริเวณใกล้ๆ กับประตูดุศาลเจ้าฮาโกเนะสีแดงสดที่จมน้ำอยู่



เที่ยง ๑๒ รับประทานอาหารกลางวัน ณ ภัตตาคาร⁽⁹⁾

บาย

นำท่านเดินทางสู่ **ศูนย์จำลองแผ่นดินไหว FUJINO EKI** เป็นตัวแทนของการส่งข้อความไปถึงทุกคน ให้รับรู้ถึงผลกระทบจากภัยพิบัติแผ่นดินไหวและการระเบิดของภูเขาไฟภายในมีห้องจัดแสดงข้อมูล การประทุของภูเขาไฟจากทุกมุมโลก ห้องแสดงภาพแผ่นดินไหวห้องแสดงเหตุการณ์หลังแผ่นดินไหว ห้องจำลองแผ่นดินไหว ห้องอุทกภัย ห้องเขาวงกตกระจกโซนถ่ายภาพกับภูเขาไฟฟูจิ โซนความรู้ต่างๆ และโซนช้อปปิ้งสินค้างานฝีมือญี่ปุ่นต่างๆเช่นมีดแบบดั้งเดิม ผลิตภัณฑ์เครื่องปั้นดินเผา เครื่องสำอาง และของฝากอีกมากมาย



จากนั้นนำท่านเดินทางสู่ **ย่านโอไดบะ ODAIBA** คือเกาะที่สร้างขึ้นไว้เป็นแหล่งช้อปปิ้งและแหล่งบันเทิงต่างๆในอ่าวโตเกียว ได้รับการปรับปรุงให้มีชื่อเสียงและเป็นที่นิยมในช่วงหลังของปี 1990 นอกจากนี้มีสถาปัตยกรรมที่สวยงามตั้งอยู่มากมายแล้ว แต่ก็ยังคงความเป็นธรรมชาติไว้ด้วยความอุดมสมบูรณ์ของพื้นที่สีเขียว สถานที่ต่างๆใน ย่านโอไดบะ ได้แก่ สะพานสายรุ้ง, ห้าง Aqua City Odaiba, ห้าง Palette Town, ห้าง Venus Fort, ห้าง Diver City Tokyo Plaza



คำ

เพื่อเป็นการไม่รบกวนเวลา **☺** อีสิระรับประทานอาหารค่ำ ตามอัธยาศัย

👉 นำท่านเข้าสู่ที่พัก ณ โรงแรม **KEISEI MIRAMARE HOTEL** หรือ เทียบเท่า



เช้า **📍 บริการอาหารเช้า ณ ห้องอาหารของโรงแรม⁽¹⁰⁾**

นำท่านเดินทางสู่ **วัดเซ็นโซจิ หรือ วัดอาซากุสะ (วัดโคมแดง) ASAKUSA TEMPLE** เป็นวัดพุทธที่นับถือเจ้าแม่กวนอิม วัดนี้เป็นวัดที่เก่าแก่ที่สุดในโตเกียว มีประวัติความเป็นมาว่าเมื่อ ค.ศ. 628 มี 2 พี่น้องชาวประมง พบองค์เจ้าแม่กวนอิม ขนาดเล็กที่แม่น้ำซุมิดะ (Sumida) แม่น้ำในย่านอาซากุสะ และได้นำกลับเข้าหมู่บ้านในอาซากุสะ ต่อมาที่หมู่บ้านนี้ก็ได้อสร้างวัดจากบ้านหลังหนึ่งเพื่อเป็นที่เก็บรักษาของค์เจ้าแม่กวนอิม และหลังจากนั้นก็ได้อสร้างวัดเซ็นโซจิขึ้นใน ค.ศ. 645 วัดเซ็นโซจิถูกทำลายลงในสมัยสงครามโลกครั้งที่ 2 และหลังจากนั้นก็มีการสร้างใหม่ขึ้นมาอีกเพื่อเป็นสัญลักษณ์ของการเกิดใหม่และความสงบสุข เพื่อเป็นที่ยึดเหนี่ยวของชาวญี่ปุ่น จากนั้นให้ท่านเดินซื้อป๊องที่ **ถนนนาคามิเซะ** หากเดินทางมาที่วัดเซ็นโซจิ หรือวัดอาซากุสะต้องได้ผ่านมา



แวะกันชั่วคราว เพราะเป็นทางเดินทอดยาวจากถนนหลักที่รถวิ่งเข้าสู่พื้นที่ภายในของวัดเนื่องจากวัดอาซากุสะเป็นวัดยอดนิยมของโตเกียวจึงทำให้ถนนเส้นนี้เป็นถนนเส้นที่คึกคักเกือบตลอดเวลา ตัวถนนจะมีความยาวตลอดสายประมาณ 200 เมตร แม้ว่าจะดูไม่ได้ยาวอะไรมากแต่บอกเลยว่าร้านเพียบตลอดทั้งสองฝั่ง ที่แน่นๆ เลยกก็ตรงของกินกับของที่ระลึก ไม่ว่าจะเป็นชุดยูคาตะ, รมพับ, ขนมขบเคี้ยวหลากหลายชนิด เช่น ขนมมันจูหรือขนมที่มีแป้งคล้ายกับโมจิ แล้วมีใส่ข้างใน ให้เลือกกันหลากหลายแบบ โดย

ร้านค้าต่างๆมักจะให้เราชิมก่อนที่จะซื้อได้ จากนั้นนำท่านเดินทางสู่ **โตเกียวสกายทรี TOKYO SKY TREE** คือหอคอยโทรทัศน์โตเกียวสกายทรี ซึ่งตั้งอยู่ใจกลางของ Sumida City Ward ไม่ไกลจากวัดอาซากุสะมากนักแบบเดินมาก็ยังไหว ซึ่งเป็นหอที่เพิ่งสร้างขึ้นใหม่และยังเป็นเหมือนแลนด์มาร์คสำคัญอีกแห่งหนึ่งของเมืองโตเกียว เลยกก็ว่าได้ ไม่ว่าจะเพราะความสูงของตึกที่ทำชนทุกตึกด้วยความสูงมากถึง 634 เมตร โตเกียวสกายทรีถูกแบ่งเป็นสองชั้น โดยชั้นแรกสูง 350 เมตร และชั้นบนสูง 450 เมตร เป็นจุดชมวิวเมืองโตเกียวที่สวยงามที่สุดอีกจุดหนึ่งเนื่องจากสามารถชมวิวดูรอบทิศ 360 องศา โดยได้รับการยอมรับให้โตเกียวสกายทรีเป็นตึกที่สูงที่สุดในญี่ปุ่น ที่กินเที่ยวช้อปปิ้งอยู่ในตึกแห่งนี้ครบครันรวมทั้งยังมีคาวอเรียมอยู่ในนั้นอีกด้วย จากนั้นอิสระท่าน **ช้อปปิ้งสินค้าปลอดภาษีที่ DUTY FREE**



เที่ยง เพื่อเป็นการไม่รบกวนเวลา ❗ อธิสระับประทานอาหารกลางวัน ตามอัธยาศัย

บ่าย จากนั้นนำท่านอิสระ **ช้อปปิ้งย่านชินจูกุ** แหล่งบันเทิงและแหล่งช้อปปิ้งขนาดใหญ่ใจกลางเมืองหลวงโตเกียว เป็นศูนย์รวมแฟชั่น เก๋ๆ เท่ๆ ของเหล่าบรรดาแฟชั่นนิสต้า มีสถานีรถไฟชินจูกุที่เป็นเหมือน ศูนย์กลางของย่านนี้ ซึ่งเป็นหนึ่งในสถานีที่คึกคักที่สุดในญี่ปุ่น ในแต่ละ วันมีผู้คนจำนวนมากถึง 2.5 ล้านคนที่ใช้บริการสถานีแห่งนี้ ทางด้าน ตะวันตกย่านนี้ที่เต็มไปด้วยตึกระฟ้าหลายอาคาร มีทั้งโรงแรมชั้นนำ ตึก แพลทีที่เป็นสำนักงานรัฐบาลซึ่งด้านบนของตึกนี้เปิดให้ประชาชนเข้าชม ฟรี ส่วนทางด้านตะวันออกนั้นคือคาบูกิโตะ เป็นย่านที่เต็มไปด้วย ห้างสรรพสินค้า, ร้านเครื่องใช้ไฟฟ้าขนาดใหญ่อย่าง Big Camera และ ย่านบันเทิงยามราตรีที่ใหญ่ที่สุดในญี่ปุ่น



จากนั้นช้อปปิ้งต่อที่ **ย่านฮาราจูกุ** ท่านจะได้พบกับการ์ตูนตัวที่เป็นเอกลักษณ์ แหวกแนว ตามสไตล์วัยรุ่นญี่ปุ่น การแต่งกาย

เลียนแบบคาแรคเตอร์การ์ตูนต่างๆ ไอโมเตะชันโด ร้าน Kiddyland ศูนย์รวมของเล่นหลากหลาย น่ารัก และแปลกๆ เหมาะสำหรับเป็นของขวัญของเด็กเล็ก เด็กโต ตุ๊กตาบลาดี สนูบี้ คิตตี้ คาแรคเตอร์ต่าง ๆ หรือ เกมส์ ของเด็กเล่นที่หลากหลาย ให้ท่านได้เลือกชมเลือกซื้อหาอย่างจุใจ ต่อด้วย **ย่านชินยูกา** ย่านวัยรุ่นชื่อดังอีกแห่งของมหานครโตเกียวท่านจะได้ตื่นตาตื่น ใจกับแฟชั่นทันสมัยของหนุ่มสาวชาวแดนปลาดิบ และหามุม ถูกใจถ่ายภาพคู่กับ "ฮาจิโกะ" รูปปั้นสุนัขแสนรู้ ที่กลายเป็นจุด



ค่ำ

หากท่านใดไม่ต้องการเที่ยวตามโปรแกรม สามารถซื้อตั๋วโตเกียวดิสนีย์แลนด์ หรือ ดิสนีย์ซี (OPTION B) ได้ (ไม่รวมค่ารถไฟแต่มีไกด์แนะนำการเดินทางขาไปให้ ส่วนขากลับทางเราจะไปรับท่านเพื่อเดินทางไปยังสนามบิน)

OPTION B : ซื้อตั๋ววีดิทัศน์โตเกียวดิสนีย์แลนด์ หรือ ดิสนีย์ซี เพิ่มผู้ใหญ่ท่านละ **3,000** บาท / เด็กต่ำกว่า 12 ปี **2,000** บาท
[ราคาอาจมีการเปลี่ยนแปลง]

เชิญท่านพบกับความอลังการซึ่งเต็มไปด้วยเสน่ห์แห่งตำนานและจินตนาการของการผจญภัย ใช้ทุนในการก่อสร้าง 600 ล้านบาท โดยการถมทะเล ท่านจะได้พบสัมผัสกับเครื่องเล่นในหลายรูปแบบ เช่น



- ทำความผจญภัยเหมือนอยู่ในอวกาศไปกับ SPACE MOUNTAIN
- ระทึกขวัญกับ HAUNTED MANSION บ้านผีสิง
- นั่งเรือผจญภัยในป่ากับ JUNGLE CRUISE
- ตะลุยอวกาศไปกับ BUZZ LIGHTYEAR'S ASTRO BLASTERS

เข้าไปอยู่ในโลกแห่งจินตนาการกับการ์ตูนที่ท่านชื่นชอบของ WALT DISNEY เช่น มิกกี้เมาส์, มินนี่เมาส์, โดนัลด์ดัก ฯลฯ หรือ ซ้อปบี้ ชื่อของที่ระลึกภายในสวนสนุกอย่างจุใจและอีกมากมายที่รอท่านพิสูจน์ความมันส์กันอย่างเต็มที่ ให้ท่านได้สนุกสนานไปกับเครื่องเล่นนานาชนิดอย่างจุใจ



นำท่านเดินทางสู่ **สนามบินนานาชาติฮานาเนดะ** เพื่อเดินทางกลับสู่กรุงเทพฯ ระหว่างนั้นทุกท่านยังสามารถช้อปปิ้ง เลือกซื้อของฝากของที่ระลึกได้ ภายในสนามบิน

00.05 น. เห็นฟ้าสู่ กรุงเทพฯ โดย สายการบินเจแปนแอร์ไลน์ เที่ยวบินที่ JL 033

05.05 น. เดินทางกลับถึง **สนามบินนานาชาติสุวรรณภูมิ** โดยสวัสดิภาพ พร้อมความทรงจำสุดประทับใจ

****หมายเหตุ :** โปรแกรมอาจจะมีการเปลี่ยนแปลงได้ตามความเหมาะสม ขึ้นอยู่กับสภาพอากาศ, การจราจร การเมือง, สายการบิน และฤดูกาล

อัตราค่าบริการ

กำหนดการเดินทาง	ผู้ใหญ่ห้อง ละ 2-3 ท่าน (ราคาต่อ ท่าน)	พักเดี่ยว เพิ่ม (ราคาต่อ ท่าน)	อุณหภูมิเฉลี่ย
19-24 กุมภาพันธ์ 2020	39,990	20,000.-	สูงสุด 10°C / ต่ำสุด 2°C

GROUP SIZE 25 PAX

****อัตราค่าบริการสำหรับจำนวนผู้เดินทาง 25 ท่าน หากมีผู้เดินทางไม่ครบตามที่กำหนด ทางบริษัทขอสงวนสิทธิ์ในการเพิ่มอัตราค่าบริการ โดยจะแจ้งให้ทราบล่วงหน้า****

-ราคาไม่รวมตัว 26,500 บาท

-ราคาเด็กอายุไม่ถึง 2 ปี 10,000 บาท (กรณีเด็กอายุเกิน 2 ปี ให้คิดเป็นผู้ใหญ่ นับวันเกิดจากวันที่กลับจากญี่ปุ่น)



Pocket WiFi & Travel Sim

จองล่วงหน้า ถูกกว่าแน่นอน

ประเทศ	WiFi ราคา/วัน	WiFi ราคา/วัน	Sim (S) เริ่มต้น
ญี่ปุ่น (S)	100	130	650 unlimited/55วัน
เกาหลี (S)	100	130	400 unlimited/55วัน
ไต้หวัน (S)	100	130	350 unlimited/55วัน
สิงคโปร์ (S,4)	120	145	350 unlimited/55วัน
ฮ่องกง (S)	130	160	749 unlimited/55วัน
เวียดนาม (S)	100	130	250 unlimited/55วัน
มาเลเซีย (S)	120	145	-
จีน (S)	140	180	749 unlimited/55วัน
ฟิลิปปินส์ (S)	120	145	-
พม่า (S)	130	160	-
มาเก๊า (S)	130	160	749 unlimited/55วัน
ลาว (S)	130	160	-
กัมพูชา (S)	130	160	-
อินโดนีเซีย (S)	120	145	350 unlimited/55วัน
ออสเตรเลีย (W)	220	250	-
นิวซีแลนด์ (W)	280	310	-

ประเทศ	WiFi ราคา/วัน	WiFi ราคา/วัน	Sim (S) เริ่มต้น
ตุรกี (4)	310	345	1,599 10GB / 30วัน
รัสเซีย (W)	240	270	-
อเมริกา (S)	280	320	749 unlimited/85วัน
แคนาดา (S)	280	320	749 unlimited/85วัน
อังกฤษ (4)	310	345	-
อิตาลี , ฝรั่งเศส (4)	310	345	1,599 10GB / 30วัน
เยอรมนี (4)	310	345	1,599 10GB / 30วัน
แพ็คเกจ	-	-	-
ยุโรป (Multiple Counties) (W)	320	350	-
เอเชีย (ฮ่องกง มาเก๊า จีน) (S)	145	180	-
ตะวันออกกลาง (W)	330	370	-
Worldwide (W)	330	370	-
dtac DTAC Sim (6 GB)	ราคา	ลดจาก	
เอเชีย ออสเตรเลีย อเมริกา (10 วัน)	359	399	
Worldwide (15 วัน)	859	899	
☐	= ราคาพิเศษจองล่วงหน้า 1 เดือน		



**หมายเหตุ ราคาอาจมีการเปลี่ยนแปลง กรุณาตรวจสอบราคาอีกครั้งในวันที่ทำการจอง

ท่านสามารถซื้อประกัน Pocket WiFi ได้ (ป้องกันกรณีชำรุดหรือสูญหาย)

SIM GO INTER



ส่งให้คุณถึงบ้าน ในราคาที่ถูกลง

เที่ยวทั่วโลกได้สุดกว่า
เลือก SIM GO INTER
จากดีแทค

ด้วยเครือข่ายพันธมิตร
ชั้นนำทั่วโลก



ประเทศที่รองรับ ✈

WORLDWIDE

กรีซ	เนเธอร์แลนด์	รัสเซีย	สโลวีเนีย
กานา	บัลแกเรีย	โรมาเนีย	ออสเตรีย
แคนาดา	เบลเยียม	ลักเซมเบิร์ก	อังกฤษ
โครเอเชีย	โปรตุเกส	ลิกเตนสไตน์	อาร์เจนตินา
ซานมาริโน	โปแลนด์	เวลส์	อิตาลี
ซาอุดีอาระเบีย	ฝรั่งเศส	ศรีลังกา	ฮังการี
เซอร์เบีย	ฟินแลนด์	สกอตแลนด์	เอสโตเนีย
เดนมาร์ก	บอตนิก	สวีเดน	แอฟริกาใต้
ตุรกี	บอสเนีย	สวีเดน	แอลเบเนีย
นครรัฐวาติกัน	เบลีซ	สาธารณรัฐเช็ก	ไอร์แลนด์
นอร์เวย์	ยูเครน	สเปน	ไอร์แลนด์เหนือ
นิวซีแลนด์	เยอรมนี	สโลวาเกีย	อิตาลี

ประเทศที่รองรับ ✈

ASIA • AUSTRALIA • USA

กัมพูชา	ไต้หวัน	มาเก๊า	อินเดีย
กาตาร์	บังคลาเทศ	มาเลเซีย	ออสเตรเลีย
เกาหลีใต้	บรูไน	ลาว	อินโดนีเซีย
คาซัคสถาน	ปากีสถาน	เวียดนาม	อิสราเอล
จีน	พม่า	สหรัฐอเมริกา	อุซเบกิสถาน
ญี่ปุ่น	ฟิลิปปินส์	สิงคโปร์	ฮ่องกง

*หมายเหตุ : SIM GO INTER ที่ยังไม่เปิดใช้งานจะได้รับเน็ตเพิ่มเป็น 6 GB กันก็ เมื่อเริ่มใช้งานในต่างประเทศตั้งแต่วันที่ 1 มิ.ย.62 เป็นต้นไป

ป่วยที่เมืองนอก..



เสียเงินเป็นแสนๆ ป้องกันอย่างไร?

ทำประกันการเดินทาง เริ่มต้น **290** บาท

ระยะเวลาการเดินทาง	Oasis Visa	Oasis Visa Plus	Oasis Tripper	
	รายบุคคล	รายบุคคล	รายบุคคล	รายครอบครัว
1 - 4 วัน	290	295	300	600
5 - 7 วัน	355	410	370	740
8 - 10 วัน	420	505	430	860
11 - 14 วัน	655	695	695	1,390

ผลประโยชน์	Oasis Visa	Oasis Visa Plus	Oasis Tripper	
	รายบุคคล	รายบุคคล	รายบุคคล	รายครอบครัว
ความคุ้มครอง				
1. การสูญเสียชีวิต / อวัยวะจากอุบัติเหตุ				
- ผู้เอาประกันที่มีอายุตั้งแต่ 16 ปี จนถึง 75 ปี	2,000,000	2,000,000		3,000,000
- ผู้เอาประกันที่มีอายุน้อยกว่า 16 ปี หรือมากกว่า 75 ปี	1,000,000	1,000,000		1,500,000
2. ค่ารักษาพยาบาลในต่างประเทศ	1,500,000	2,000,000		2,000,000
ค่ารักษาพยาบาลต่อเนื่องในประเทศไทย (ต่อเหตุการณ์สำหรับแผนรายปี)	150,000	200,000		200,000



****ประกันการเดินทางต่างประเทศ คุ้มครองทั้ง สุขภาพ และ อุบัติเหตุ****



Line ID: @unithaiprotect



Tel: 093-596-5644

อัตราค่าบริการนี้รวม

- ค่าตัวเครื่องบิน ไป-กลับ (ตัวกรุ๊ป) ตามเส้นทางที่ได้ระบุไว้ในโปรแกรม ค่าภาษีสนามบินทุกแห่ง
- ค่าโรงแรม ที่พัก ตามที่ได้ระบุไว้ในโปรแกรม หรือเทียบเท่า (พักห้องละ 2-3 ท่าน)
- ค่าอาหาร ค่าเข้าชมสถานที่ และค่ายานพาหนะ ตามที่ได้ระบุไว้ในโปรแกรม
- ค่าประกันอุบัติเหตุในระหว่างการเดินทาง วงเงินท่านละ 1,000,000 บาท (เงื่อนไขตามกรมธรรม์)

อัตราค่าบริการนี้ไม่รวม

- ค่าใช้จ่ายส่วนตัวที่ไม่ได้ระบุไว้ในโปรแกรม เช่น อาหาร - เครื่องดื่ม, ค่าช้อปปิ้ง, ค่าโทรศัพท์ และค่าทำหนังสือเดินทาง เป็นต้น
- ค่าภาษีหัก ณ ที่จ่าย 3% และค่าภาษีมูลค่าเพิ่ม 7%
- ค่าภาษีน้ำมันที่ทางสายการบินเรียกเก็บเพิ่ม

ค่าทิปหัวหน้าทัวร์, พนักงานคนขับรถ และมัคคุเทศก์ท้องถิ่น จำนวน 2,000 บาท

****กรุณายื่นค่าทิปให้กับหัวหน้าทัวร์ที่สนามบิน (วันแรก)****

เงื่อนไขการชำระเงิน

1. มัดจำการจอง ท่านละ 20,000 บาท โดยบัตรเครดิต, เงินสด, โอนผ่านธนาคาร พร้อมส่งหลักฐานการชำระเงินให้เจ้าหน้าที่
ที่นั่งจะยืนยันเมื่อได้รับเงินมัดจำแล้วเท่านั้น
2. การจ่ายส่วนที่เหลือ กรุณาชำระยอดเงินทั้งหมดก่อนออกเดินทางอย่างน้อย 30 วันก่อนเดินทาง
มิฉะนั้นจะถือว่าท่าน “ยกเลิก” การเดินทางโดยอัตโนมัติ
3. ส่งสำเนาหนังสือเดินทาง ของผู้ที่ออกเดินทาง (ต้องมีอายุใช้งานไม่น้อยกว่า 6 เดือน)

เงื่อนไขการยกเลิก

1. กรุณาแจ้งล่วงหน้าอย่างน้อย 30 วันทำการ มิฉะนั้น ทางบริษัทฯ ขอสงวนสิทธิ์ในการคืนเงินมัดจำ
2. กรณียกเลิกก่อนการเดินทาง 15-30 วันทำการ ทางบริษัทฯ มีความจำเป็นต้องหัก 50% ของอัตราค่าบริการ
3. กรณียกเลิกก่อนการเดินทาง 14 วันทำการ ทางบริษัทฯ ขอสงวนสิทธิ์ในการคืนเงินทั้งหมดในทุกกรณี

****หมายเหตุ :: สำหรับท่านผู้เดินทางที่ประสงค์จะซื้อตั๋วเครื่องบินภายในประเทศ (นอกเหนือจากรายการตามทัวร์) หรือดำเนินการใดๆที่ก่อให้เกิดค่าใช้จ่าย กรุณาแจ้งที่บริษัทฯ ทราบก่อน เพื่อขอคำยืนยันการออกเดินทางของทัวร์นั้นๆ มิฉะนั้นทางบริษัทฯขอสงวนสิทธิ์ไม่รับผิดชอบสำหรับค่าใช้จ่ายที่เกิดขึ้น**

เงื่อนไขการรับบริการ

- รายการทัวร์สามารถปรับเปลี่ยนการเดินทางได้ตามความเหมาะสม โดยไม่ต้องแจ้งให้ทราบล่วงหน้า แต่ทางบริษัทฯจะยังคงรักษาผลประโยชน์ของลูกค้าเป็นสิ่งสำคัญ
- บริษัทฯรับเฉพาะผู้มีวีซ่าประสงค์เดินทางเพื่อท่องเที่ยวเท่านั้น หากท่านถูกเจ้าหน้าที่ตรวจคนเข้าเมืองของประเทศนั้นๆปฏิเสธการเข้า-ออกเมือง ด้วยเหตุผลใดๆ ก็ตามถือเป็นเหตุผลซึ่งอยู่นอกเหนืออำนาจและความรับผิดชอบของบริษัทฯ ทางบริษัทฯ ขอสงวนสิทธิ์ที่จะไม่คืนเงินบางส่วนหรือทั้งหมดหากท่านถูกปฏิเสธการเข้า-ออกเมือง ไม่ว่าประเทศใดจนทำให้ท่านไม่สามารถเดินทางต่อไปได้ คณะทัวร์ท่านอื่นๆ รวมถึงไกด์จะไม่สามารถรอท่าน ณ สนามบินได้ จำเป็นต้องออกเดินทางตามโปรแกรมที่วางไว้ แต่ทางตัวแทนบริษัทฯจะทำหน้าที่ประสานงานและเจ้าหน้าที่จะทำการติดต่อและช่วยเหลือท่านเป็นระยะๆ
- บริษัทฯ ขอสงวนสิทธิ์ที่จะไม่รับผิดชอบต่อค่าใช้จ่ายใดๆทั้งสิ้น ในกรณีที่เกิดเหตุสุดวิสัยต่างๆ เช่น การยกเลิกหรือการล่าช้าของสายการบิน, อุบัติเหตุ, ภัยธรรมชาติ, การนัดหยุดงาน, การจราจรติดขัด หรือสิ่งของสูญหายตามสถานที่ต่างๆ ที่เกิดขึ้นเหนืออำนาจการควบคุมของบริษัทฯ และเจ้าหน้าที่นั้นๆ ที่จะส่งผลทำให้เสียเวลาในการท่องเที่ยวตามรายการทัวร์ ผู้เดินทางไม่สามารถเรียกร้องค่าเสียหาย, ไม่ว่าในกรณีใดๆทั้งสิ้น, ทั้งค่าเสียเวลา, ค่าเสียโอกาส, ค่าเสียความรู้สึก และค่าใช้จ่ายที่บริษัทฯจ่ายไปแล้วเป็นต้น
- กรณียกเลิกหรือเปลี่ยนแปลงการเดินทาง ทางบริษัทฯ ขอสงวนสิทธิ์ในการคืนเงินทั้งหมดหรือบางส่วนให้กับท่าน เมื่อท่านตกลงชำระเงิน ไม่ว่าจะทั้งหมดหรือบางส่วนกับทางบริษัทฯ ทางบริษัทฯถือว่าท่านได้ยอมรับในเงื่อนไขข้อตกลงต่างๆ ที่ได้ระบุไว้ทั้งหมดแล้ว
- เมื่อท่านออกเดินทางไปกับคณะแล้ว ท่านงดการใช้บริการรายการใดรายการหนึ่ง หรือไม่เดินทางพร้อมคณะถือว่าท่านสละสิทธิ์ ไม่อาจเรียกร้องค่าบริการ และเงินมัดจำคืน ไม่ว่ากรณีใดๆ ทั้งสิ้น
- ถ้ากรู๊ปที่ท่านจองทัวร์ไว้ ไม่สามารถออกเดินทาง จากกรณีจำนวนผู้เดินทางไม่ครบจำนวนตามที่กำหนดไว้ หรือสายการบินแจ้งยกเลิกบิน ทางบริษัทฯจะคืนเงินค่าทัวร์ให้ท่าน แต่ทางบริษัทฯจะขอหักเงินค่าใช้จ่ายที่เกิดขึ้นจริง เช่น ค่าธรรมเนียมในการยื่นขอวีซ่าของประเทศที่ท่านจะเดินทาง (ถ้าโปรแกรมที่ท่านเดินทางจะต้องยื่นขอวีซ่า)
- อัตราค่าบริการคิดคำนวณจากอัตราแลกเปลี่ยน และราคาตั๋วเครื่องบินในปัจจุบัน บริษัทฯ ขอสงวนสิทธิ์ในการปรับเปลี่ยนแปลงค่าบริการในกรณีที่มีการขึ้นราคาค่าตัว เครื่องบิน ภาษีเดินทาง ค่าประกันภัย ค่าธรรมเนียมน้ำมัน หรือมีการประกาศลดค่าเงินบาท หรืออัตราแลกเปลี่ยนได้ปรับขึ้นในช่วงใกล้วันที่คณะจะเดินทาง

- เนื่องจากตัวเครื่องบินชุดนี้เป็นตัวราคาพิเศษ (ตัวกรุ๊ป) ต้องเดินทางตามวันที่ที่ระบุไว้บนหน้าตั๋วเท่านั้น จึงไม่สามารถยกเลิกหรือเปลี่ยนแปลงใดๆ ทั้งสิ้น และถ้าทางบริษัทได้ดำเนินการออกตัวเครื่องบินไปแล้วนั้น ไม่สามารถยกเลิกหรือเปลี่ยนแปลงรายชื่อผู้เดินทางได้ (ยกเว้นบางสายการบิน ที่สามารถเปลี่ยนแปลงรายชื่อผู้เดินทางได้ เมื่อท่านต้องการเปลี่ยนแปลงรายชื่อผู้เดินทางหลังจากออกตัวเครื่องบินไปแล้ว จะต้องเสียค่าใช้จ่ายในการดำเนินการ ทั้งนี้ขึ้นอยู่กับสายการบินเท่านั้น)
- บริษัททำหน้าที่เป็นตัวแทนในการเรียกร้องค่าชดเชยจากสายการบิน, โรงแรมหรือบริษัทขนส่งเมื่อเกิดการสูญหายของสัมภาระระหว่างการเดินทาง แต่จะไม่รับผิดชอบต่อการสูญหายดังกล่าวในระหว่างการ ท่องเที่ยวนี้ หากท่านไม่ใช้บริการใดๆ ไม่ว่าทั้งหมดหรือบางส่วน ถือว่าท่านสละสิทธิ์ไม่สามารถเรียกร้องชดเชยค่าบริการได้หากท่านไม่ เดินทางกลับพร้อมคณะทัวร์ ตัวเครื่องบินขากลับซึ่งยังไม่ได้ใช้ ไม่สามารถนำมาขอคืนเงินได้ค่าบริการที่ท่านชำระกับทางบริษัทฯ เป็นการชำระแบบเหมาขาด และทางบริษัทฯ ได้ชำระให้กับบริษัทฯ ตัวแทนแต่ละแห่งแบบเหมาขาดเช่นกัน ดังนั้นหากท่านมีเหตุอันใดที่ทำให้ท่านไม่ได้ท่องเที่ยวพร้อมคณะตามรายการ ที่ระบุไว้ ท่านจะขอคืนค่าบริการไม่ได้บริษัทฯ ขอสงวนสิทธิ์ที่จะเปลี่ยนแปลงรายการทัวร์ตามความเหมาะสม และสถานการณ์ต่างๆ ทั้งนี้ทางบริษัทฯ จะยึดถือและคำนึงถึง ความปลอดภัย รวมถึงประโยชน์สูงสุดของลูกค้าส่วนมากเป็นสำคัญ

โปรดอ่านข้อมูลทั้งหมดก่อน ทำการจอง หากมีข้อสงสัยกรุณาสอบถามเจ้าหน้าที่ เมื่อท่านจองทัวร์และชำระเงินมัดจำแล้ว หมายถึงท่านยอมรับในข้อความและเงื่อนไขที่ ทางบริษัทฯ แจ้งไว้ข้างต้น



แบ่งเป็นฝ่ายๆ ดังนี้ การบริการทั้งหมดของเรา



Unithai-Care

- ร้องเรียนการให้บริการ
- บริการไม่สุภาพ (ดี-ชม)



Line ID : @unithaicare



02-234-5936 ต่อ 8

QR - ADD LINE



Unithai Big Group

- จัดกรุ๊ปเหมา , Private Group
- คูงาน , สัมมนา , VIP Group



Line ID : @unithaibiggroup



094-851-6663



098-246-3259

QR - ADD LINE



Unithaiplus+ Team

- รวมทัวร์..คัดคุณภาพ
- เน้นยุโรป ไม่เน้นโปสไฟไหม้



Line ID : @unithaiplusteam



089-450-4046



080-059-8890

QR - ADD LINE



Unithai เชียงใหม่

- รวมทัวร์..บินตรงจาก "เชียงใหม่"
- มีสาขาที่ "เชียงใหม่"



Line ID : @unithainorth



088-055-5582



088-055-5581

QR - ADD LINE



โคตรโปรตั๋ว Unithai

- ตั๋วเครื่องบิน ลด 20-60%
- ผ่อนได้ 3-10 เดือน



Line ID : @proticket



02-234-5936 ต่อ 3

QR - ADD LINE



Unithai Visa

- รับทำ Visa ทั่วโลก
- ไม่ซื้อทัวร์กับเรา ก็ทำได้



Line ID : @unithaivisa



02-234-5936 ต่อ 4

QR - ADD LINE

