



QR-ADD LINE



UNITHAITRIP CO.LTD
UNITHAI TRAVEL CO.LTD

33/47 Wall Street Tower 11th Floor, Surawongse Road,
Suriyawongse, Bangrak, Bangkok 10500
ใบอนุญาตเลขที่ 11/02206

Call Center ให้บริการ 09:30-17:30 น.
02-234-5936, 02-632-6882

LINE ID: @Unithaitrip (ตอบรับ 24 ชม.)
ออฟฟิศเปิด 7 วัน (จ.-อา.) 09:00-20:00 น.

รหัสโปรแกรม : 15675 (กรุณาแจ้งรหัสโปรแกรมทุกครั้งที่สอบถาม)



HOKKAIDO WINTER เรือตัดน้ำแข็งฉีกฉีก 6 วัน 4 คืน

เดินทาง มกราคม-กุมภาพันธ์ 2563

ล่องเรือตัดน้ำแข็งสุดคูล | ลานสกี | สุนัขลากเลื่อน | ชมขบวนพาเหรดเพนกวิน | ทานุกิโคจิ
สวนหมีภูเขาไฟโซวะ | เทียวเต็มไม่มีวันอิสระ | ลิ้มรสเมนูชาบูยักษ์ 3 ชนิด



เริ่มต้นเพียง **42,900 บาท**

เส้นทางการเดินทาง

- วันที่ 1. กรุงเทพฯ (สนามบินดอนเมือง) – ซัปโปโร (สนามบินชิโตเซะ) (XJ620 : 23.55– 08.40+1)
- วันที่ 2. ซัปโปโร (สนามบินชิโตเซะ) – เมืองซัปโปโร – เมืองฟุราโนะ – นิงเกิลเทอเรส – สุนัขลากเลื่อน – กิจกรรม ลานสกี ชิชิไซโนะโอกะ – อีออน มอลล์
- วันที่ 3. ล่องเรือตัดน้ำแข็ง – เมืองอาซาฮิคาวา – หมู่บ้านราเมงอาซาฮิคาวา – ถนนคนเดิน เฮวะโดริ
- วันที่ 4. สวนสัตว์อะซาฮิยาม่า – เมืองโอตารุ – คลองโอตารุ – พิพิธภัณฑ์กล่องดนตรี – โรงเป่าแก้วคิตาอิชิ – ร้านกาแฟอัลโหล คิตตี้ – ร้านจำหน่ายของฝาก – MITSUI OUTLET PARK SAPPORO – บุปเฟ่ต์ ซาปปุโยกซ์ 3 ชนิด
- วันที่ 5. เมืองซัปโปโร – ภูเขาไฟโซวะชินซัน – ฟาร์มหมีส่น้ำตาล – ทะเลสาบโทยะ – หุบเขานรกจิโกกุทานิ – ซ้อปิ้งทานุกิโคจิ – ซ้อปิ้งชูชิกิโนะ
- วันที่ 6. ซัปโปโร (สนามบินชิโตเซะ) – กรุงเทพฯ (สนามบินดอนเมือง) (XJ621 : 09.55 – 15.10 น.)

วันที่ 1 กรุงเทพฯ (สนามบินดอนเมือง) – ซัปโปโร (สนามบินชิโตเซะ) (XJ620 : 23.55– 08.40+1)

20.00 น. นัดพบกันที่ สนามบินดอนเมือง อาคารผู้โดยสารขาออก ชั้น 3 ประตู 4 เคาน์เตอร์สายการบินไทยแอร์เอเชีย เอ็กซ์ (XJ) โดยมีเจ้าหน้าที่ให้การต้อนรับและอำนวยความสะดวกในการเช็คอินและโหลดสัมภาระ

[สำคัญมาก!! ไม่อนุญาตให้นำอาหารสด จำพวก เนื้อสัตว์ พืช ผัก ผลไม้ เข้าประเทศญี่ปุ่นหากฝ่าฝืนมีโทษปรับปรับได้]

สำหรับกรุ๊ปที่เดินทางตั้งแต่วันที่ 27 ต.ค.62 – 27 มี.ค. 63 มีการเปลี่ยนแปลงเวลาบิน(ขาไป) เป็นเวลา 02.10 น.



Miracle Lounge
ไม่ต้อง!!
นั่ง Business Class
ก็เข้า Lounge ได้
ของกิน+เครื่องดื่ม ไม่อั้น!!

จอล่องหน้ากับเราถูกกว่า!!

สนามบิน	ดอนเมือง	สุวรรณภูมิ
จองกับเรา	459	799
Walk in	600	1,200

USSYAKA ภายใน Miracle Lounge

คลิกชม <http://bit.ly/2NMk5YE>

23.55 น. ออกเดินทางสู่ ประเทศญี่ปุ่น สนามบินชิโตเซะ โดย สายการบิน ไทยแอร์เอเชีย เอ็กซ์ เที่ยวบินที่ XJ620 (บริการอาหารร้อนบนเครื่อง)

วันที่ 2 ซัปโปโร (สนามบินชิโตเซะ) – เมืองซัปโปโร – เมืองฟุราโนะ – นิงเกิลเทอเรส – สุนัขลากเลื่อน – กิจกรรม ลานสกี ชิชิไซโนะโอกะ – อีออน มอลล์

02.10 น. ออกเดินทางสู่ประเทศญี่ปุ่น โดยสายการบิน ไทยแอร์เอเชีย เอ็กซ์ เที่ยวบินที่ XJ620 (บริการอาหารร้อนบนเครื่อง)

10.40 น.

เดินทางถึง สนามบินชิโตเซะ ประเทศญี่ปุ่น (เวลาท้องถิ่นเร็วกว่าเวลาประเทศไทย 2 ชม.)

08.40 น.

เดินทางถึง สนามบินชิโตเซะ ประเทศญี่ปุ่น (เวลาท้องถิ่นเร็วกว่าเวลาประเทศไทย 2 ชม.) ผ่านขั้นตอนการตรวจคนเข้าเมือง ด่านศุลกากร และรับกระเป๋าเรียบร้อยแล้ว

[สำคัญมาก!! ไม่อนุญาตให้นำอาหารสด จำพวก เนื้อสัตว์ พืช ผัก ผลไม้ เข้าประเทศญี่ปุ่นหากฝ่าฝืนมีโทษจำปรับได้]

นำท่านออกเดินทางสู่ เมืองฟูราโนะ (FURANO) เป็นเมืองเล็กๆ ที่มีอากาศเย็นและแห้งประกอบด้วยดินแถบนั้นเป็นดินภูเขาไฟ จึงเหมาะแก่การเพาะปลูกผลิตผลทางการเกษตร โดยเฉพาะดอกไม้ แต่ในช่วงเวลาที่เป็นหิมะ ก็จะเป็นลานหิมะขนาดใหญ่สุดลูกหูลูกตา หน้าหนาวจะสวยงาม เมืองที่ตั้งอยู่ในกลางเกาะฮอกไกโด

หมู่บ้านเทพนิยาย นิงเกิ้ลเทอเรส (NINGLE TERRACE) เป็นหมู่บ้านงานฝีมือและทางเดินไม้ในป่าที่เหมือนกับศิลปะในเทพนิยาย ซึ่งประกอบด้วยร้านค้า 15 ร้าน ที่จำหน่ายสินค้าแบบออริจินัลของท้องถิ่น ตั้งอยู่ใจกลางหมู่บ้าน ร้านค้าต่างๆ จะอยู่ไม่ไกลกันมาก ทำให้ดูเหมือนเป็นหมู่บ้านกลางป่า คล้ายหมู่บ้านในเทพนิยาย จากนั้นเดินทางสู่ เมืองอาซาฮิคาว่า ที่ตั้งอยู่กลางเกาะฮอกไกโด



ชมความน่ารักของ สุนัขลากเลื่อน (DOG SLED) ณ ลานสกีหิมะชาวโพลน อิสระให้ท่านถ่ายรูปกับสุนัขลากเลื่อน ฟรี!! นอกจากนี้ยังมีสัตว์อื่นๆ อีกมากมายหลายชนิด



กลางวัน

บริการอาหารกลางวัน ณ ร้านอาหาร

ลานสกี ซิชิไซโนะโอะกะ ภายในลานสกีมีกิจกรรมต่างๆมากมาย อิสระให้ท่านได้สนุกสนานและเพลิดเพลินกับกิจกรรมต่างๆ ภายในลานสกี ไม่ว่าจะเป็นการเช่า SNOW MOBILE, บานาน่าสโนว์ ให้อาหารสัตว์น่ารักคือ อัลปากา

**** ไม่รวมอัตราค่าเช่าอุปกรณ์, ชุดสำหรับเล่นสกี และ เครื่องเล่นทุกชนิด ****

*****กิจกรรมเล่นหิมะ ณ ลานสกี ขึ้นอยู่กับสภาพอากาศ และ ความสูงของหิมะ *****



อิออน มอลล์ อาซาฮิคาว่า (AEON MALL ASAHIKAWA) ห้างสรรพสินค้าขนาดใหญ่ของอาซาฮิคาว่า อิสระให้ท่านได้เลือกซื้อของฝาก ของที่ระลึกกัน อาทิ ขนมโมจิ เบนโตะ ผลไม้ และขนมขึ้นชื่อของญี่ปุ่น อย่าง คิทแคท สามารถหาซื้อได้ที่นี้เช่นกัน



คำ
ที่พักร

อิสระรับประทานอาหารค่ำตามอัธยาศัย ณ อิออน มอลล์ อาซาฮิคาว่า
นำท่านเดินทางเข้าสู่ที่พัก SMILE ASAHIKAWA HOTEL หรือเทียบเท่า

วันที่ 3

**ล่องเรือตัดน้ำแข็ง – เมืองอาซาฮิคาว่า – หมู่บ้านราเมงอาซาฮิคาว่า –
ถนนคนเดิน เฮวะโคริ**

เช้า

รับประทานอาหารเช้า ณ ห้องอาหารโรงแรม

นำท่านเดินทางสู่ เมืองมอนเบ็ทสึ เป็นเมืองชายฝั่งทะเลตะวันออกเฉียงเหนือของเกาะฮอกไกโด และเป็นจุดเริ่มต้นอีกแห่งในการล่องเรือตัดน้ำแข็ง

ล่องเรือตัดน้ำแข็ง โดยเรือจะวิ่งตัดทะเลน้ำแข็งออกไปนอกชายฝั่งทะเลโอค็อตสค์ นำนักท่องเที่ยวไปชมก้อนน้ำแข็งที่ลอย

มาจากทั่วโลกเหนือ ในช่วงปลายฤดูหนาวเดือนกุมภาพันธ์-มีนาคม หากโชคดี อาจจะได้เห็นสัตว์ทะเลที่มาจากฝั่งทะเลตอนเหนือ เช่น อินทรียักษ์ทะเลสเตลเลอร์ (STELLER'S SEA EAGLE) และแมวน้ำลายจุด เดิมเรือนี้ใช้เพื่อสำรวจน้ำมันในรัฐอลาสก้า เริ่มนำมาใช้ เป็นกิจกรรมท่องเที่ยวตั้งตั้งแต่ปี 2004 การล่องเรือแต่ละรอบใช้เวลา 45 นาที ถึง 1 ชั่วโมง

****เนื่องจากเป็นช่วงไฮซีซั่น จะระบุประเภทของเรือและท่าเรืออีกครั้งก่อนเดินทาง ทั้งนี้จุดขึ้นเรือตัดน้ำแข็งมี 2 จุดที่สามารถชมได้คือที่จุดมอนเบ็ทส์ท่าเรือกะนิงโกะสเดชั่น และที่อะบะชิริท่าเรือออโรรา เทอร์มินอล****



หมู่บ้านราเมง (RAMEN VILLAGE) ซึ่งเมืองแห่งนี้ มีประวัติศาสตร์การทำราเมงมาอย่างยาวนาน นับตั้งแต่ยุคหลังสงครามโลกครั้งที่ 2 และมีน้ำซุ๊ปแบบฉบับของตัวเอง โดยหมู่บ้านราเมง ถือกำเนิดมาในปี 1996 เพื่อให้เหล่านักท่องเที่ยวได้เข้ามาสัมผัสรสชาติแบบดั้งเดิมของร้านราเมงที่มีชื่อเสียงทั้ง 8 ร้านได้อย่างเต็มที่



กลางวัน อิสระอาหารกลางวันตามอัธยาศัย ณ หมู่บ้านราเมง

เดินทางกลับสู่ เมืองอาซาฮิคาว่า (ASAHIKAWA) ถือเป็นเมืองใหญ่อันดับสองในเกาะฮอกไกโด รองจากซัปโปโร เมื่อเทียบกับซัปโปโรแล้ว ที่นี้อาจจะไม่ได้ดูเจริญแบบเหมือนซัปโปโร แต่ที่นี่มีสวนสัตว์ชื่อดังอันดับสองของญี่ปุ่น และมีความใหญ่ของสถานีรถไฟ JR ASAHIKAWA ที่ตกแต่งโทนอบอุ่นด้วยสีไม้สบายตาอีกด้วย ใกล้ๆกันจะมี AEON MALL ที่เชื่อมกับสถานีรถไฟ

ถนนคนเดินเฮวะโดริ (HEIWA-DORI SHOPPING STREET) ถนนสายนี้นับได้ว่าเป็นถนนคนเดินสายแรกของญี่ปุ่น โดยเริ่มกันมาตั้งแต่ปี 1972 มีร้านค้า ร้านอาหารตั้งอยู่เรียงรายมากมาย สองข้างทางยาวออกไปจากสถานี JR ASAHIKAWA ถึง 1 กิโลเมตร ให้ท่านได้อิสระช้อปปิ้งตามอัธยาศัย

ค่ำ อิสระรับประทานอาหารค่ำ ตามอัธยาศัย ณ ถนนคนเดิน เฮวะโดริ
ที่พัก นำท่านเดินทางเข้าสู่ที่พัก SMILE ASAHIKAWA HOTEL หรือเทียบเท่า

เช้า รับประทานอาหารเช้า ณ ห้องอาหารโรงแรม

สวนสัตว์อะซาฮิยาม่า (ASAHIYAMA ZOO) สวนสัตว์แห่งนี้ได้ถูกออกแบบให้กลมกลืนกับธรรมชาติที่สัตว์นานาชนิดอาศัยอยู่ ซึ่งจะส่งผลให้มีสุขภาพจิตที่ดีและและสอดคล้องตามธรรมชาติที่เป็นอยู่ นักท่องเที่ยวจะได้รับความสุขในการเข้าชมภายใน สวนสัตว์อะซาฮิยาม่า มีส่วนต่างๆ ที่น่าสนใจมากมายโดยมีจุดเด่นที่มีสัตว์น้อยน่ารักนานาชนิด ทั้งจำพวกสัตว์เมืองหนาวและเมืองร้อน เช่น สัตว์ป่าพื้นเมืองของฮอกไกโด อย่างกวาง นกอินทรี หมาป่า และสัตว์อื่นๆ จากทั่วทุกมุมโลก เช่น หมีขั้วโลก หมี แมวใหญ่ และยีราฟ และสิ่งที่น่าสนใจที่ไม่ได้ก็คือ อุโมงค์แก้วผ่านสระว่ายน้ำของเหล่าเพนกวิน และโดมแก้วขนาดเล็กที่อยู่ตรงกลางของโซนหมีขั้วโลกและหมาป่า ผู้เข้าชมจะมองเห็นได้อย่างชัดเจน สวนสัตว์แห่งนี้เป็นที่แรกที่มีการจัดให้เพนกวินออกเดินในช่วงฤดูหนาว ท่านจะได้ ชมความน่ารักของขบวนพาเหรดเพนกวิน แบบใกล้ชิดอีกด้วย จากนั้นนำท่านเดินทางสู่เมืองโอตารุ



กลางวัน อีสรุรับประทานอาหารกลางวันตามอัธยาศัย ณ โอตารุ

เมืองโอตารุ เป็นเมืองที่สำคัญสำหรับซัปโปโร และบางส่วนของเมืองตั้งอยู่บนที่ลาดต่ำของภูเขาเท็งงู ซึ่งเป็นแหล่งสกีและกีฬาฤดูหนาวที่มีชื่อเสียง “คลองโอตารุ” หรือ “โอตารุอุโมงค์” มีความยาว 1.5 กิโลเมตร ถือเป็นสัญลักษณ์ของเมืองโอตารุ โดยมีโกดังเก่าบริเวณโดยรอบปรับปรุงเป็นร้านอาหารเรียงรายอยู่ ไฮไลท์!!! บรรยากาศสุดแสนโรแมนติกคลองแห่งนี้สร้างเมื่อปี 1923 โดยสร้างขึ้นจากการถมทะเล เพื่อใช้สำหรับเป็นเส้นทางขนถ่ายสินค้ามาเก็บไว้ที่โกดัง แต่ภายหลังได้เลิกใช้และมีการถมคลองครั้งหนึ่งเพื่อทำถนนหลวงสาย 17 แล้วเหลืออีกครั้งหนึ่งไว้เป็นสถานที่ท่องเที่ยว มีการสร้างถนนเลียบบคลองด้วยอิฐแดงเป็นทางเดินเท้ากว้างประมาณ 2 เมตร



พิพิธภัณฑ์กล่องดนตรีโอตารุ (OTARU MUSIC BOX MUSEUM) ได้รับการยกย่องให้เป็นอีกหนึ่งสถานที่ท่องเที่ยวทางประวัติศาสตร์ที่สำคัญของเมืองโอตารุจากการที่ถูกสร้างขึ้นตั้งแต่ปี ค.ศ.1912 ด้วยตัวอาคารมีขนาดใหญ่เป็นอริฐแดงดูเปลือยๆหากดูงดงามแปลกตา สิ่งสะดุดตาที่เป็นจุดสังเกตของพิพิธภัณฑ์แห่งนี้ก็คือ **นาฬิกาไอน้ำโบราณสไตล์อังกฤษ** ที่ยังคงใช้งานได้มาถึงปัจจุบันและเหลือเพียง 2 เรือนในโลกเท่านั้น ภายในตกแต่งแบบผสมผสานทั้งความหรูหรา มีการจัดแสดงกล่องดนตรีโบราณและหลากสไตล์กว่า 25,000 ชิ้น

จากนั้นชม **โรงงานเครื่องแก้วคิตะอิชิ (KITAICHI GLASS)** นับเป็นอีกหนึ่งสินค้าที่ขึ้นชื่อของเมืองโอตารุ เป็นแหล่งผลิตเครื่องแก้วคุณภาพสูงที่ได้รับการยอมรับมาอย่างยาวนาน มีประวัติความเป็นมาอันยาวนานเป็นร้อยๆปี ภายในอาคารมีการตกแต่งด้วยโคมไฟแก้วจำนวนมากอย่างหรูหรา ประกอบด้วยส่วนต่างๆอย่าง คาเฟ่ที่มีบริการทั้งขนมหวานและอาหารญี่ปุ่น ตกแต่งด้วยเครื่องแก้วนานาชนิดดูงดงาม ส่วนจัดแสดงเครื่องแก้วชนิดต่างๆตั้งแต่ในยุคอดีต ชมการสาธิตการเป่าแก้วด้วยกรรมวิธีโบราณ

นำท่านสู่ **ร้านกาแฟ ฮัลโหล คิตตี้** เพลิดเพลินกับบรรยากาศน่ารักๆ ของตัวการ์ตูนแมวชื่อดัง คิตตี้ ให้ท่านได้เลือกซื้อสินค้าและถ่ายรูปตามอัธยาศัย

นำท่านสู่ **ร้านจำหน่ายของฝากของที่ระลึก** ที่อยู่ไม่ไกลจากตัวเมืองซัปโปโร ภายในมีสินค้าลดราคามากมาย ให้ท่านได้อิสระเลือกซื้อสินค้าภายในร้าน

นำท่าน **ช้อปปิ้ง MITSUI OUTLET PARK SAPPORO** เป็นห้างสรรพสินค้ารูปแบบ OUTLET MALL ขนาดใหญ่ที่สุดในฮอกไกโด ตั้งอยู่ที่เมือง KITA-HIROSHIMA ชานเมืองทิศตะวันออกซัปโปโร ใกล้เส้นทางที่ไปยัง สนามบินชิโตเซะ เปิดให้บริการเมื่อเดือนเมษายน ปี 2012 ภายในห้างมีร้านค้าแบรนด์ต่างๆกว่า 128 ร้าน รวมถึงร้านค้าปลอดภาษี ศูนย์อาหารขนาดใหญ่ 650 ที่นั่ง และร้านจำหน่ายสินค้าพื้นเมืองและสินค้าจากฟาร์มท้องถิ่นประจำจังหวัดฮอกไกโด

ค่ำ **รับประทานอาหารค่ำ ณ ร้านอาหาร พิเศษ!!! บุฟเฟ่ต์ ชาบูยักษ์ 3 ชนิด**



ที่พัก

นำท่านเดินทางเข้าสู่ที่พัก T MARK SAPPORO HOTEL หรือเทียบเท่า

วันที่ 5

เมืองซัปโปโร – ภูเขาไฟโชวะชินซัน – ฟาร์มหมีสีน้ำตาล – ทะเลสาบโทยะ – หุบเขานรกจิโกกุคานิ – ซ้อปิ้งทานุกิโคจิ – ซ้อปิ้งชูชุกิโนะ

เช้า

รับประทานอาหารเช้า ณ ห้องอาหารภายในโรงแรม

ชมภูเขาไฟโชวะชินซัน (SHOWA-SHINZAN) ซึ่งมีอนุสาวรีย์บุรุษไปรษณีย์ผู้ค้นพบความเคลื่อนไหวและการเกิดขึ้นมาใหม่ของภูเขาไฟเกิดใหม่ประมาณปี ค.ศ.1944 -1945 ภูเขาไฟน้องใหม่ที่เกิดจากการสันสเทือนของโลกในปี1946ซึ่งระเบิดปะทุติดต่อกันนานถึง2ปีจนกลายมาเป็นภูเขาโชวะชินซัน ดังที่เห็นอยู่ปัจจุบันอยู่ในความดูแลของรัฐบาลในฐานะเป็น “อนุสรณ์ทางธรรมชาติแห่งพิเศษ” พร้อมบันทึกภาพเป็นที่ระลึก



ชมฟาร์มหมีภูเขาไฟโชวะชินซัน (SHOWA-SHINZAN BEAR PARK) เป็นสถานที่เพาะพันธุ์หมีสีน้ำตาลที่มีตั้งแต่เจ้าหมีตัวเล็กๆไปจนถึงหมีตัวโต น้องหมีที่นี่ไม่ดุร้ายเพราะหมีที่นี่ได้รับการดูแลและฝึกให้คุ้นเคยกับคน ท่านจะได้เห็นภาพที่น่ารักน่าเอ็นดูของน้องหมีโชว์ลีลาอ่อนขออาหารจากนักท่องเที่ยว ที่นี้นักท่องเที่ยวสามารถบ่อนอาหารเหล่าหมีทั้งหลายด้วย ขนมปังและแอปเปิ้ล ซึ่งจะมีจุดจำหน่ายอาหารหมี



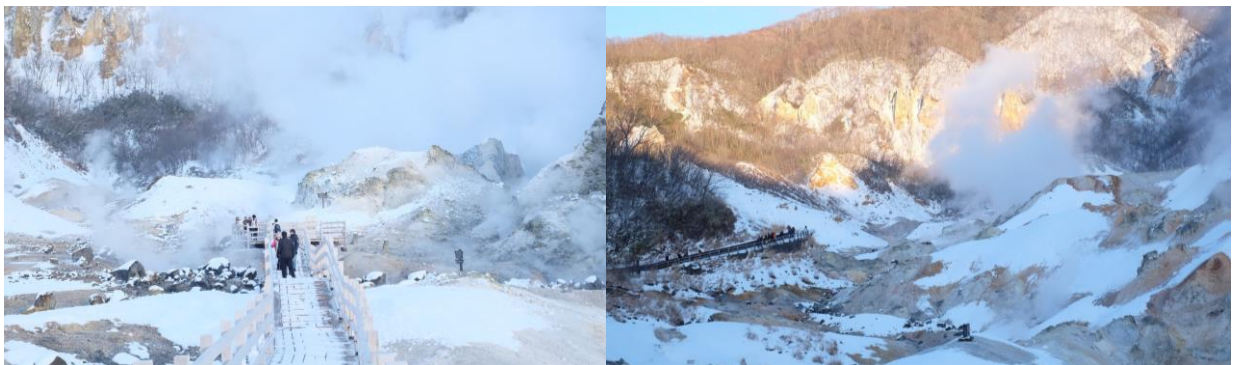
ทะเลสาบโทยะ (LAKE TOYA) เป็นทะเลสาบขนาดใหญ่รูปวงกลม มีเส้นรอบวงยาวประมาณ 40 กิโลเมตร เกิดจากปากปล่องภูเขาไฟ ตั้งอยู่ใกล้กับทะเลสาบชิโกสึ (LAKE SHIKOTSU) ทะเลสาบแห่งนี้มีความพิเศษตรงที่น้ำจะไม่แข็งตัวในช่วงฤดูหนาว ในน้ำร้อน อากาศก็เย็นสบาย เหมาะสำหรับเดินเล่น ปั่นจักรยาน หรือล่องเรือชมทิวทัศน์



กลางวัน

รับประทานอาหารกลางวัน ณ ร้านอาหาร

หุบเขานรกจิโกกุทานิ (JIGOKUDANI) หรือเรียกอีกอย่างว่า **“หุบเขานรก”** อยู่ในเขตอุทยานแห่งชาติ SHIKOTSU-TOYA เมือง NOBORIBETSU ที่เรียกว่าหุบเขานรกนั้นเพราะที่นี่มีทั้งบ่อโคลนและบ่อน้ำร้อนที่เดือดตามธรรมชาติกระจายไปทั่วบริเวณเสมือนนรกที่มีกระทงแดงที่มีควันร้อนๆอยู่ตลอดเวลา และถือเป็นแหล่งกำเนิดน้ำแร่และออนเซ็นที่มีชื่อเสียงที่สุดบนเกาะฮอกไกโด ทางเข้าหุบเขาจะมีสัญลักษณ์เป็นยักษ์สีแดงตัวใหญ่ถือตะบองคอยต้อนรับ เป็นยักษ์ที่คอยคุ้มกันภัยให้ผู้มาเยือน ดังนั้นทุกบริเวณพื้นที่ของที่นี่ ไม่ว่าจะเป็นร้านขายของที่ระลึก ห่องน้ำจะมีป้ายต่างๆที่มีสัญลักษณ์รูปยักษ์ให้เห็นโดดเด่นเป็นเอกลักษณ์ จากนั้นนำท่านเดินทางกลับสู่**เมืองซัปโปโร**

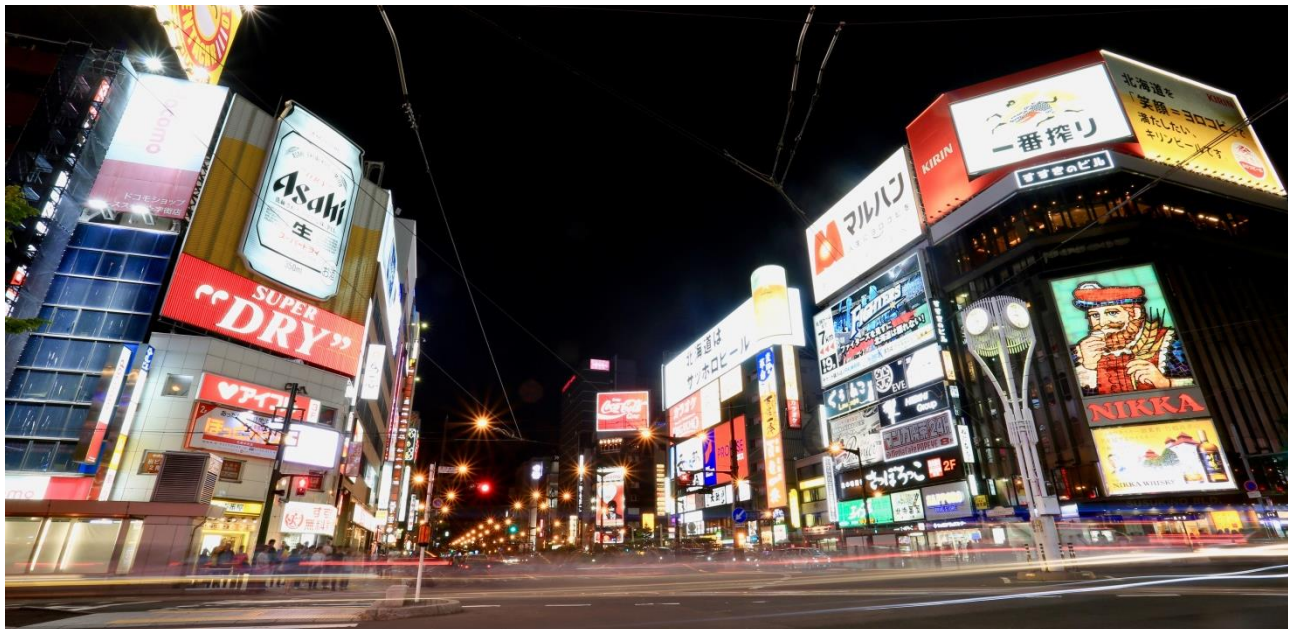


อิสระช้อปปิ้งถนนทานุกิโคจิ เป็นย่านช้อปปิ้งเก่าแก่ ที่เปิดให้บริการยาวนานกว่า 100 ปี จุดเด่นของย่านนี้คือการสร้าง

หลังคาที่คลุมทั่วตลาด ไม่ว่าจะฝนตก แดดออก พายุหิมะเข้า ก็สามารถมาเดินช้อปปิ้งได้อย่างสบายใจ นอกจากนี้ยังมีร้านค้ามากถึง 200 ร้าน โดยมีความยาวประมาณ 1 กิโลเมตร ส่วนสินค้าก็มีทั้งเสื้อผ้าและรองเท้าแบรนด์ดังอย่าง UNIQLO, NEW BALANCE, ADIDAS, PUMA เป็นต้น และที่จะพลาดไม่ได้เลยก็คือร้าน DAISO ที่ทุกอย่างราคา 100 เยน รวมไปถึงร้าน DONKI ที่มีขายทุกอย่างตั้งแต่เครื่องใช้ไฟฟ้าไปถึงเครื่องสำอางค์ในราคาที่ถูกจนน่าตกใจ หรือถ้าเดินจนหมดแรง ที่นี่ยังมีร้านอาหารต่างๆหลายร้านคอยให้บริการอยู่ด้วย



จากนั้นให้ท่าน **อิสระช้อปปิ้งย่าน ซูซุกิโนะ (SUSUKINO)** เป็นย่านบันเทิงที่ใหญ่ที่สุดในฮอกไกโด ซูซุกิโนะเต็มไปด้วยร้านค้า 5,000 ร้านและร้านอาหาร แสงไฟนีออนเรียงรายในเวลากลางคืน และถือเป็นย่านที่คึกคักและมีชีวิตชีวาที่สุดของเมือง ซัปโปโรอีกด้วย โดยอยู่ถัดลงมาทางใต้จากสวนโอโดริราวๆ 500 เมตรและอยู่รอบๆ สถานีรถไฟใต้ดิน SUSUKINO ในเวลาค่าคืนบรรดาป้ายไฟโฆษณาบนตึกต่างๆในย่านนี้จะเปิดไฟประชันกัน สีสนั่นละลานตาดึงดูดลูกค้ากันเต็มที่ รอบๆบริเวณนี้มีร้านอาหาร ภัตตาคาร สถานบันเทิงเริงรมย์ยามราตรี ทั้งในดีคลับ บาร์ คาราโอเกะ สถานอาบอบนวด รวมกันมากกว่า 4,000 ร้าน ตั้งอยู่ในตรอกซอกซอย บางร้านก็ซ่อนอยู่ในตึกต้องขึ้นลิฟต์ไป แต่ก็มีพนักงานออกมาเรียกลูกค้าเสนอเมนูและบริการของร้านตนเองอยู่ริมถนนเต็มไปหมด ย่านซูซุกิโนะ มักจะมีชื่อเรียกที่รู้จักกันดีในหมู่นักท่องเที่ยวและนักท่องเที่ยวที่เรียกว่าเป็น “ตรอกราเมง” เพราะบริเวณนี้มีร้านราเมงให้เลือกทานกันมากมาย ไม่ว่าจะเป็น มิโสะราเมง ชิโอะราเมง เคอร์รี่ราเมง เป็นต้น โดยมีราคาเริ่มต้นเพียงสามล่ะ 750 เยนเท่านั้น



คำ
ที่พัค

อิสระรับประทานอาหารค่ำ ตามอัธยาศัย ณ ซูซุกิโนะ
นำท่านเดินทางเข้าสู่ที่พัก T MARK SAPPORO หรือเทียบเท่า

วันที่ 6

ขับไปโร (สนามบินชิโตเซะ) – กรุงเทพฯ (สนามบินดอนเมือง) (XJ621 : 09.55 – 15.10 น.)

เช้า รับประทานอาหารเช้า ณ ห้องอาหารภายในโรงแรม [หรือ SET BOX]
นำท่านเช็คเอาท์ และ ตรวจสอบสัมภาระก่อนเดินทางไปยัง สนามบินชิโตเซะ
ถึง สนามบินชิโตเซะ ทำการเช็คอิน และโหลดกระเป๋าสัมภาระ

11.55 น. สำหรับกรุ๊ปที่เดินทางตั้งแต่วันที่ 27 ต.ค.62 – 27 มี.ค. 63 มีการเปลี่ยนแปลงเวลาบิน(ขากลับ) เป็นเวลา 11.55 น.
นำท่านกลับสู่ กรุงเทพฯ โดย สายการบินไทยแอร์เอเชียเอ็กซ์ เที่ยวบินที่ XJ621 บริการอาหารเช้าและน้ำดื่มบนเครื่อง
18.00 น. เดินทางถึง สนามบินดอนเมือง กรุงเทพฯ โดยสวัสดิภาพ พร้อมความประทับใจ

09.55 น. นำท่านกลับสู่ กรุงเทพฯ โดย สายการบินไทยแอร์เอเชียเอ็กซ์ เที่ยวบินที่ XJ621 (บริการอาหารเช้าและน้ำดื่มบนเครื่อง)

15.10 น. เดินทางถึง สนามบินดอนเมือง กรุงเทพฯ โดยสวัสดิภาพ พร้อมความประทับใจ

** หากท่านที่ต้องออกตัวภายใน (เครื่องบิน,รถทัวร์,รถไฟ) กรุณาสอบถามที่เจ้าหน้าที่ทุกครั้งก่อนทำการออกตัวเนื่องจากสายการบินอาจมีการปรับเปลี่ยนไฟล์ท หรือ เวลาบิน โดยไม่ได้แจ้งให้ทราบล่วงหน้า **

HOKKAIDO WINTER เรือตัดน้ำแข็งชิคชิค 6 วัน 4 คืน โดย สายการบินไทยแอร์เอเชียเอ็กซ์

กำหนดการเดินทาง	ผู้ใหญ่พัก 2-3 ท่าน ท่านละ	เด็กอายุไม่เกิน 12 ปี (เสริมเตียง) ท่านละ	เด็กอายุไม่เกิน 7 ปี (ไม่เสริมเตียง) ท่านละ	พักเดี่ยว ท่านละ	ไม่รวมตัว ท่านละ
วันที่ 28 ม.ค.-02 ก.พ. 63	42,900.-	42,900.-	41,900.-	8,900.-	30,900.-
วันที่ 01-06 ก.พ. 63	42,900.-	42,900.-	41,900.-	8,900.-	30,900.-
วันที่ 04-09 ก.พ. 63	44,900.-	44,900.-	43,900.-	8,900.-	32,900.-
วันที่ 05-10 ก.พ. 63	44,900.-	44,900.-	43,900.-	8,900.-	32,900.-
วันที่ 06-11 ก.พ. 63	44,900.-	44,900.-	43,900.-	8,900.-	32,900.-
วันที่ 07-12 ก.พ. 63	44,900.-	44,900.-	43,900.-	8,900.-	32,900.-
วันที่ 08-13 ก.พ. 63	44,900.-	44,900.-	43,900.-	8,900.-	32,900.-
วันที่ 14-19 ก.พ. 63	42,900.-	42,900.-	41,900.-	8,900.-	30,900.-
วันที่ 18-23 ก.พ. 63	42,900.-	42,900.-	41,900.-	8,900.-	30,900.-
วันที่ 21-26 ก.พ. 63	42,900.-	42,900.-	41,900.-	8,900.-	30,900.-
วันที่ 25 ก.พ-01 มี.ค. 63	42,900.-	42,900.-	41,900.-	8,900.-	30,900.-
วันที่ 28 ก.พ-04 มี.ค. 63	42,900.-	42,900.-	41,900.-	8,900.-	30,900.-

ราคาเด็กทารก [อายุไม่ถึง 2 ปีบริบูรณ์ ณ วันเดินทางกลับ] ท่านละ 7,900 บาทราคานี้รวมรายการทัวร์ ตัวเครื่องบิน
ไม่มีราคาเด็ก เนื่องจากเป็นราคาพิเศษ

ราคาทัวร์ข้างต้นยังไม่รวมค่าทิปมัคคุเทศน์ท้องถิ่นและคนขับรถ รวม 1,500 บาท /ท่าน/ทริป
หัวหน้าทัวร์ที่ดูแลคณะจากเมืองไทยตามแต่ท่านจะเห็นสมควร
โปรแกรมอาจจะมีการปรับเปลี่ยนตามความเหมาะสมของสภาพอากาศและฤดูกาล

เงื่อนไขการให้บริการ

1. การเดินทางในแต่ละครั้งจะต้องมีผู้โดยสารจำนวน 10 ท่านขึ้นไป ถ้าผู้โดยสารไม่ครบจำนวนดังกล่าว ทางบริษัทฯ ขอสงวนสิทธิ์ในการเปลี่ยนแปลงราคาหรือยกเลิกการเดินทาง
2. ในกรณีที่ลูกค้าต้องออกตัวโดยสายภายในประเทศ กรุณาติดต่อเจ้าหน้าที่ของบริษัทฯ เพื่อเช็คค่ากรุ๊ป มีการคอนเฟิร์มเดินทางก่อนทุกครั้ง มิฉะนั้นทางบริษัทฯ จะไม่รับผิดชอบใดๆ ทั้งสิ้น
3. การชำระค่าบริการ
 - 3.1 กรุณาชำระมัดจำ **ท่านละ 15,000 บาท**
 - 3.2 กรุณาชำระค่าทัวร์ส่วนที่เหลือ 30 วันก่อนออกเดินทาง
4. การยกเลิกการเดินทาง
 - 4.1 แจ้งยกเลิก ก่อนการเดินทาง 45 วัน ไม่นับวันเดินทาง คืนค่าใช้จ่ายทั้งหมด
 - 4.2 แจ้งยกเลิก ก่อนเดินทาง 15 วัน ไม่นับวันเดินทาง เก็บค่าใช้จ่าย ท่านละ 15,000 บาท
 - 4.3 แจ้งยกเลิก น้อยกว่า 15 วันการเดินทาง ทางบริษัทฯ ขอสงวนสิทธิ์ เก็บค่าใช้จ่ายทั้งหมด
 - 4.4 **ยกเว้นกรุ๊ปที่ออกเดินทางช่วงเทศกาลวันหยุด** เช่น ปีใหม่, สงกรานต์ เป็นต้น บางสายการบินมีการกักันเต็มมัดจำที่นั่งกับสายการบินและค่ามัดจำที่พัก รวมถึงเที่ยวบินพิเศษ เช่น CHARTER FLIGHT **จะไม่มีการคืนเงินมัดจำ หรือ ค่าทัวร์ทั้งหมด ไม่ว่าจะยกเลิกด้วยกรณีใดๆ**
 - 4.5 กรณีที่กองตรวจคนเข้าเมืองทั้งกรุงเทพฯ และในต่างประเทศ ปฏิเสธมิให้เดินทางออก หรือ เข้าประเทศที่ระบุ ไว้ในรายการเดินทาง บริษัทฯ ขอสงวนสิทธิ์ที่จะไม่คืนค่าทัวร์ไม่ว่ากรณีใดๆ ทั้งสิ้น
****สำคัญ!!** บริษัททำธุรกิจเพื่อการท่องเที่ยวเท่านั้น ไม่สนับสนุนให้ลูกค้าเดินทางเข้าประเทศญี่ปุ่น โดยผิดกฎหมายและในขั้นตอนการผ่านการตรวจคนเข้าเมือง ทั้งไทยและญี่ปุ่น ขึ้นอยู่กับการพิจารณาของเจ้าหน้าที่เท่านั้น ลูกค้าทุกท่านต้องผ่านการตรวจคนเข้าเมืองด้วยตัวของท่านเอง ทางมัคคุเทศก์ไม่สามารถให้ความช่วยเหลือใดๆ ได้ทั้งสิ้น**
 - 4.6 เมื่อท่านออกเดินทางไปกับคณะแล้ว ถ้าท่านงดการใช้บริการรายการใดรายการหนึ่ง หรือไม่เดินทาง
พร้อมคณะถือว่าท่านสละสิทธิ์ ไม่อาจเรียกร้องค่าบริการและเงินมัดจำคืน ไม่ว่าจะกรณีใดๆ ทั้งสิ้น



Pocket WiFi & Travel Sim

จองล่วงหน้า ถูกกว่าแน่นอน

ประเทศ	WiFi ราคา/วัน	WiFi ราคา/วัน	Sim (S) เริ่มต้น
ญี่ปุ่น (S)	100	130	650 unlimited/5วัน
เกาหลี (S)	100	130	400 unlimited/5วัน
ไต้หวัน (S)	100	130	350 unlimited/5วัน
สิงคโปร์ (S,4)	120	145	350 unlimited/5วัน
ฮ่องกง (S)	130	160	749 unlimited/5วัน
เวียดนาม (S)	100	130	250 unlimited/5วัน
มาเลเซีย (S)	120	145	-
จีน (S)	140	180	749 unlimited/5วัน
ฟิลิปปินส์ (S)	120	145	-
พม่า (S)	130	160	-
มาเก๊า (S)	130	160	749 unlimited/5วัน
ลาว (S)	130	160	-
กัมพูชา (S)	130	160	-
อินโดนีเซีย (S)	120	145	350 unlimited/5วัน
ออสเตรเลีย (W)	220	250	-
นิวซีแลนด์ (W)	280	310	-

ประเทศ	WiFi ราคา/วัน	WiFi ราคา/วัน	Sim (S) เริ่มต้น
ตุรกี (4)	310	345	1,599 10GB / 30วัน
รัสเซีย (W)	240	270	-
อเมริกา (S)	280	320	749 unlimited/8วัน
แคนาดา (S)	280	320	749 unlimited/8วัน
อังกฤษ (4)	310	345	-
อิตาลี , ฝรั่งเศส (4)	310	345	1,599 10GB / 30วัน
เยอรมนี (4)	310	345	1,599 10GB / 30วัน
แพ็คเกจ	-	-	-
ยุโรป (Multiple Counties) (W)	320	350	-
เอเชีย (ฮ่องกง มาเก๊า จีน) (S)	145	180	-
ตะวันออกกลาง (W)	330	370	-
Worldwide (W)	330	370	-
dtac DTAC Sim (6 GB)	ราคา	ลดจาก	
เอเชีย ออสเตรเลีย อเมริกา (10 วัน)	359	399	
Worldwide (15 วัน)	859	899	

☐ = ราคาพิเศษจองล่วงหน้า 1 เดือน



**หมายเหตุ ราคาอาจมีการเปลี่ยนแปลง กรุณาตรวจสอบราคาอีกครั้งในวันที่ทำการจอง

ท่านสามารถซื้อประกัน Pocket WiFi ได้ (ป้องกันกรณีชำรุดหรือสูญหาย)

SIM GO INTER



ส่งให้คุณถึงบ้าน ในราคาที่ถูกลง

เที่ยวทั่วโลกได้สุดกว่า
เลือก SIM GO INTER
จากดีแทค

ด้วยเครือข่ายพันธมิตร
ชั้นนำทั่วโลก



ประเทศที่รองรับ ✈		WORLDWIDE	
กรีซ	เบเนอรฺแลนด	รัสเซีย	สโลวีเนีย
กานา	บัลแกเรีย	โรมาเนีย	ออสเตรีย
แคนาดา	เบลเยียม	ลักเซมเบิร์ก	อังกฤษ
โครเอเชีย	โปรตุเกส	ลักเตนสไตน์	อาร์เจนตินา
ซานมาริโน	โปแลนด์	เวลส์	อิตาลี
ซาอุดีอาระเบีย	ฝรั่งเศส	ศรีลังกา	อียิปต์
เซอร์เบีย	ฟินแลนด์	สกอตแลนด์	เอสโตเนีย
เดนมาร์ก	มอนเตเนโกร	สวีเดน	แอฟริกาใต้
ตุรกี	บอสเนีย	สวีเดน	แอลเบเนีย
นครรัฐวาติกัน	เช็กเกีย	สาธารณรัฐเช็ก	ไอร์แลนด์
นอร์เวย์	ยูเครน	สเปน	ไอร์แลนด์เหนือ
นิวซีแลนด์	เยอรมนี	สโลวาเกีย	ฮังการี
ประเทศที่รองรับ ✈		ASIA • AUSTRALIA • USA	
กัมพูชา	ไต้หวัน	บาหลี	อินเดีย
กาตาร์	บังกลาเทศ	มาเลเซีย	ออสเตรเลีย
เกาหลีใต้	บรูไน	ลาว	อินโดนีเซีย
คาซัคสถาน	ปาเลสไตน์	เวียดนาม	อิสราเอล
จีน	พม่า	สหรัฐอเมริกา	อุซเบกิสถาน
ญี่ปุ่น	ฟิลิปปินส์	สิงคโปร์	ฮ่องกง

*หมายเหตุ : SIM GO INTER ที่ยังไม่เปิดใช้งานจะได้รับเน็ตเพิ่มเป็น 6 GB กันที เมื่อเริ่มใช้งานในต่างประเทศตั้งแต่วันที่ 1 มิ.ย.62 เป็นต้นไป

ป่วยที่เมืองนอก..



เสียเงินเป็นแสนๆ ป้องกันอย่างไร?

ทำประกันการเดินทาง เริ่มต้น **290** บาท

ระยะเวลาการเดินทาง	Oasis Visa	Oasis Visa Plus	Oasis Tripper	
	รายบุคคล	รายบุคคล	รายบุคคล	รายครอบครัว
1 - 4 วัน	290	295	300	600
5 - 7 วัน	355	410	370	740
8 - 10 วัน	420	505	430	860
11 - 14 วัน	655	695	695	1,390

ผลประโยชน์	Oasis Visa	Oasis Visa Plus	Oasis Tripper	
	รายบุคคล	รายบุคคล	รายบุคคล	รายครอบครัว
ความคุ้มครอง				
1. การสูญเสียชีวิต / อวัยวะจากอุบัติเหตุ				
- ผู้เอาประกันที่มีอายุตั้งแต่ 16 ปี จนถึง 75 ปี	2,000,000	2,000,000	3,000,000	
- ผู้เอาประกันที่มีอายุน้อยกว่า 16 ปี หรือมากกว่า 75 ปี	1,000,000	1,000,000	1,500,000	
2. ค่ารักษาพยาบาลในต่างประเทศ	1,500,000	2,000,000	2,000,000	
ค่ารักษาพยาบาลต่อเนื่องในประเทศไทย (ต่อเหตุการณ์สำหรับแผนรายปี)	150,000	200,000	200,000	



****ประกันการเดินทางต่างประเทศ คุ้มครองทั้ง สุขภาพ และ อุบัติเหตุ****



Line ID: @unithaiprotect



Tel: 093-596-5644

อัตราค่าบริการนี้รวม

- ค่าตัวโดยสารเครื่องบินไป-กลับ ชั้นประหยัดพร้อมค่าภาษีสนามบินทุกแห่งตามรายการทัวร์ข้างต้น กรณีท่านมีความประสงค์จะต้องการปรับเปลี่ยนระดับชั้นที่นั่งจากชั้นประหยัดเป็นชั้นธุรกิจ โดยใช้คะแนนจากบัตรสะสมไมล์ จะต้องดำเนินการก่อนเดินทาง 7 วันล่วงหน้า และถ้าโดยการชำระเงินเพื่ออัปเกรดต้องกระทำที่เคาน์เตอร์สนามบิน ณ วันเดินทาง เท่านั้น
- ค่าที่พักห้องละ 2-3 ท่าน ตามโรงแรมที่ระบุไว้ในรายการ หรือ ระดับเทียบเท่า

**** ในกรณีที่ท่านจองห้องพักแบบ TRIPLE [2 เตียง+1 ที่นอนเสริม] แล้วทางโรงแรมไม่สามารถจัดหาห้องพักแบบ TRIPLE ได้ ทางบริษัทขอสงวนสิทธิในการจัดห้องให้เป็นแบบแยก 2 ห้องคือ 1 TWN + 1SGL และอาจมีการจัดห้องพักให้ตามความเหมาะสมต่อไป ****

- ค่าอาหาร ค่าเข้าชม และ ค่ายานพาหนะทุกชนิด ตามที่ระบุไว้ในรายการทัวร์ข้างต้น
- เจ้าหน้าที่บริษัท ฯ คอยอำนวยความสะดวกทุกท่านตลอดการเดินทาง
- ค่าน้ำหนักสัมภาระรวมในตัวเครื่องบินแอร์เอเชีย เอ็กซ์ 20 กิโล ค่าประกันวินาศภัยเครื่องบินตามเงื่อนไขของแต่ละสายการบินที่มีการเรียกเก็บ

6. ค่าประกันอุบัติเหตุคุ้มครองในระหว่างการเดินทาง คุ้มครองในวงเงินท่านละ 1,000,000 บาท
ค่ารักษาพยาบาลกรณีเกิดอุบัติเหตุวงเงินท่านละ 200,000 บาท ตามเงื่อนไขของกรมธรรม์
- ** ลูกค้ำท่านใดสนใจ...ที่ขอประกันการเดินทางสำหรับครอบคลุมเรื่องสุขภาพสามารถสอบถามข้อมูลเพิ่มเติมกับทางบริษัทได้ ****
- เบี้ยประกันเริ่มต้น 370 บาท [ระยะเวลา 5-7 วัน]
 - เบี้ยประกันเริ่มต้น 430 บาท [ระยะเวลา 8-10 วัน]
- ** ความครอบคลุมผู้เอาประกันที่มีอายุมากกว่า 16 หรือน้อยกว่า 75 ปี ****
- [รักษาพยาบาล 2 ล้าน, รักษาต่อเนื่อง 2 แส่น, เสียชีวิตหรือเสียอวัยวะจากอุบัติเหตุ 3 ล้านบาท]
- ** ความครอบคลุมผู้เอาประกันที่มีอายุน้อยกว่า 16 หรือมากกว่า 75 ปี ****
- [รักษาพยาบาล 2 ล้าน, รักษาต่อเนื่อง 2 แส่น, เสียชีวิตหรือเสียอวัยวะจากอุบัติเหตุ 1.5 ล้านบาท]

อัตราค่าบริการนี้ไม่รวม

1. ค่าทำหนังสือเดินทางไทย และเอกสารต่างด้าวต่างๆ **(ทางรัฐบาลญี่ปุ่นประกาศยกเลิกวีซ่าให้กับคนไทย ผู้ที่ประสงค์จะพำนักระยะสั้นในประเทศญี่ปุ่นไม่เกิน 15 **ถ้ากรณีทางรัฐบาลญี่ปุ่นประกาศให้กลับมาใช้วีซ่า ผู้เดินทางจะต้องเสียค่าใช้จ่ายเพิ่มในการขอวีซ่าตามที่ตั้งานทูตกำหนด)**
2. ค่าใช้จ่ายอื่นๆ ที่นอกเหนือที่ระบุ อาทิเช่น ค่าอาหาร - เครื่องดื่ม นอกเหนือจากรายการ ค่าชักรีด ค่าโทรศัพท์
3. ค่าภาษีน้ำมัน ที่สายการบินเรียกเก็บเพิ่มหลังจากทางบริษัทฯ ได้ออกตั๋วเครื่องบิน
4. ค่าทิปมัคคุเทศก์และคนขับรถ รวม 1,500 บาท/ทริป/ท่าน
5. ภาษีมูลค่าเพิ่ม 7% และหัก ณ ที่จ่าย 3%

หมายเหตุ

1. บริษัทฯ ขอสงวนสิทธิ์ที่จะเลื่อนการเดินทางในกรณีที่ผู้ร่วมคณะไม่ถึง 10 ท่าน
2. ขอสงวนสิทธิ์การเก็บค่าน้ำมันและภาษีสนามบินทุกแห่งเพิ่ม หากสายการบินมีการปรับขึ้นก่อนวันเดินทาง
3. บริษัทฯ ขอสงวนสิทธิ์ในการเปลี่ยนเที่ยวบิน โดยมีต้องแจ้งให้ทราบล่วงหน้าอันเนื่องจากสาเหตุต่างๆ
4. บริษัทฯ จะไม่รับผิดชอบใดๆ ทั้งสิ้น หากเกิดกรณีความล่าช้าจากสายการบิน, การประท้วง, การนัดหยุดงาน, การก่อการจลาจล, ภัยธรรมชาติ, การนำสิ่งของผิดกฎหมาย ซึ่งอยู่นอกเหนือความรับผิดชอบของบริษัทฯ
5. บริษัทฯ จะไม่รับผิดชอบใดๆ ทั้งสิ้น หากเกิดสิ่งของสูญหาย อันเนื่องเกิดจากความประมาทของท่าน เกิดจากการโจรกรรม และ อุบัติเหตุจากความประมาทของนักท่องเที่ยวเอง

6. เมื่อท่านตกลงชำระเงินมัดจำหรือค่าทัวร์ทั้งหมดกับทางบริษัทฯ แล้ว ทางบริษัทฯ จะถือว่าท่านได้ยอมรับเงื่อนไขข้อตกลงต่างๆ ทั้งหมด บริษัทฯ ขอสงวนสิทธิ์ในการเปลี่ยนแปลงรายการโดยมิต้องแจ้งล่วงหน้า ทั้งนี้ขึ้นอยู่กับสภาวะอากาศ การเมือง สายการบิน และราคาอาจเปลี่ยนแปลงได้ตามความเหมาะสม ทั้งนี้ขึ้นอยู่กับอัตราแลกเปลี่ยนของเงินสกุลเยน

รายละเอียดเกี่ยวกับมาตรการยกเว้นวีซ่าเข้าประเทศญี่ปุ่นให้กับคนไทย

จากมาตรการยกเว้นวีซ่าเข้าประเทศญี่ปุ่นให้กับคนไทย ผู้ที่ประสงค์จะพำนักระยะสั้นในประเทศญี่ปุ่นไม่เกิน 15 วัน ไม่ว่าจะด้วยวัตถุประสงค์เพื่อการท่องเที่ยว เยี่ยมญาติ หรือธุรกิจ อาจจะมีการ ถูกตรวจสอบเอกสารในขั้นตอนการตรวจคนเข้าเมือง เพื่อเป็นการยืนยันว่าคุณสมบัติในการเข้า ประเทศญี่ปุ่น **เอกสารที่อาจจะต้องใช้ในการพิจารณาการอนุญาตให้เข้าประเทศ – ตัวเครื่องบินและเอกสารเรื่องที่พักทางบริษัทจะจัดเตรียมให้กับลูกค้าทัวร์ แต่ทั้งนี้ขึ้นอยู่กับพิจารณาของกองตรวจคนเข้าเมืองของญี่ปุ่น**

1. ตัวเครื่องบินขาออกจากประเทศญี่ปุ่น
2. สิ่งที่ยืนยันว่าท่านสามารถรับผิดชอบค่าใช้จ่ายที่อาจเกิดขึ้นระหว่างที่พำนักในประเทศญี่ปุ่น (เช่น เงินสด บัตรเครดิต เป็นต้น)
3. ชื่อ ที่อยู่ และหมายเลขโทรศัพท์ที่ติดต่อได้ระหว่างที่พำนักในประเทศญี่ปุ่น (เช่น คน รู้จัก โรงแรม และอื่นๆ)

กำหนดการเดินทางระหว่างที่พำนักในประเทศญี่ปุ่น

คุณสมบัติการเข้าประเทศญี่ปุ่น (สำหรับกรณีการเข้าประเทศญี่ปุ่นตามมาตรการยกเว้นวีซ่า)

1. หนังสือเดินทางอิเล็กทรอนิกส์ที่ยังมีอายุการใช้งานเหลืออยู่
2. กิจกรรมใดๆ ที่จะกระทำในประเทศญี่ปุ่นจะต้องไม่เป็นสิ่งที่ขัดต่อกฎหมาย และเข้าข่ายคุณสมบัติเพื่อการพำนักระยะสั้น
3. ในขั้นตอนการขอเข้าประเทศ จะต้องระบุระยะเวลาการพำนักไม่เกิน 15 วัน เป็นผู้ที่ไม่มีการถูกส่งตัวกลับจากประเทศญี่ปุ่น หรือมิได้อยู่ในระยะเวลาของการถูกปฏิเสธไม่ให้เข้าประเทศ และไม่เข้าข่ายคุณสมบัติที่อาจจะถูกปฏิเสธไม่ให้เข้าประเทศ



แบ่งเป็นฝ่ายๆ ดังนี้ การบริการทั้งหมดของเรา



Unithai-Care

- ร้องเรียนการให้บริการ
- บริการไม่สุภาพ (ดี-ชม)



Line ID : @unithaicare



02-234-5936 ต่อ 8

QR - ADD LINE



Unithai Big Group

- จัดกรุ๊ปเหมา , Private Group
- ค่างาน , สัมมนา , VIP Group



Line ID : @unithaibiggroup



094-851-6663



098-246-3259

QR - ADD LINE



Unithaiplus+ Team

- รวมทัวร์..คิดคุณภาพ
- เน้นยุโรป ไม่เน้นโปสโพลไหม้



Line ID : @unithaiplusteam



089-450-4046



080-059-8890

QR - ADD LINE



Unithai เชียงใหม่

- รวมทัวร์..บินตรงจาก “เชียงใหม่”
- มีสาขาที่ “เชียงใหม่”



Line ID : @unithainorth



088-055-5582



088-055-5581

QR - ADD LINE



โคตรโปรตั๋ว Unithai

- ตั๋วเครื่องบิน ลด 20-60%
- ผ่อนได้ 3-10 เดือน



Line ID : @proticket



02-234-5936 ต่อ 3

QR - ADD LINE



Unithai Visa

- รับทำ Visa ทั่วโลก
- ไม่ซื้อทัวร์กับเรา ก็ทำได้



Line ID : @unithaivisa



02-234-5936 ต่อ 4

QR - ADD LINE

