



UNITHAI TRIP CO.LTD

UNITHAI TRAVEL CO.LTD

33/47 Wall Street Tower 11 Floor,
Surawongse Road, Suriyawongse,
Bangrak, Bangkok 10500

ใบอนุญาตเลขที่ 11/09822

QR-ADD LINE



☎ 02-234-5936

| LINE ID: @unithaitrip (อย่าลืมเติม @ นะคะ)

| 🌐 www.unithaitrip.com

รหัสโปรแกรม : 50099 (กรุณาแจ้งรหัสโปรแกรมทุกครั้งที่สอบถาม)

MVL-HKG02-EK

ฮ่องกง
มู่วัดหนัก 9 วัดดัง
สักการะ องค์เซก องค์เก่าแก่ 600 ปี

รับพลังงานดี ๆ 9 วัดดัง



วัดชี่หลิน

วัดเจ้าแม่กวนอิม
ช่องซ่า

วัดเจ้าแม่กวนอิม
ริพลัสเบย์

วัดหลินฟาง

วัดเจ้าแม่ทับทิม



วัดเซกหมิว

วัดกวนอู

วัดหวังต้าเซียน

เซกองค์ 600 ปี

Hongkong

• 3 Days 2 Nights Tour •

เดินทาง พฤศจิกายน 68 - พฤษภาคม 69



30
kg

ราคาเริ่มต้น
น้ำหนักกระเป๋า

15,999

บาท



เมนูพิเศษ



Emirates Airlines



Hotel

Stanford Mong Kok
หรือเทียบเท่า

การันตี พักย่านแหล่ง Shopping Tsim Sha Tsui , Mong Kok , Jordan

สุกี้, ต้มซำ, ห่านย่าง

3 Days 2 Nights Tour Hongkong

มูเจ้าหนักรับ 9 วัดดัง
สักการะ องค์แซกง องค์เก่าแก่ 600 ปี
รับพลังงานดี ๆ 9 วัดดัง



Emirates Airlines

น้ำหนักกระเป๋า 30 Kg.

BKK HKG

HKG BKK

เที่ยวบิน	โพลาร์	เวลาออก	เวลาถึง
ทไป	EK384	13.45	17.40

เมนูพิเศษ

สุกี้, ต้มชา
ห่านย่าง

เที่ยวบิน	โพลาร์	เวลาออก	เวลาถึง
ทกลับ	EK385	21.00	23.15

MVL-HKGO2-EK

วันที่	โปรแกรมทัวร์	อาหาร			โรงแรม
		เช้า	เที่ยง	เย็น	
1	สนามบิณสูววรรณภูมิ - สนามบิณเซ็กเล็งท็อก Shopping Mongkok	X	✈	X	Stanford Mongkok Hotel Travelodge Hotel , The Luxe Manor การันตีที่พักแหล่ง Shopping หรือเทียบเท่า
2	วัดแซกง องค์เก่าแก่ 600 ปี - วัดหวังต้าเซียน ศูนย์อวงจ้วย กังหันเศรษฐี วัดแซกง - ศูนย์ป้าเซี่ย-วัดแซกงหมิว - Shopping Tsim Sha Tsui	ต้มชา อ่องกง	ห่านย่าง	X	Stanford Mongkok Hotel Travelodge Hotel , The Luxe Manor การันตีที่พักแหล่ง Shopping หรือเทียบเท่า
3	เกาะอ่องกง - เจ้าแม่กวนอิม หาดริฟล์สเบย์ - วัดหลินฟ้า วัดซีหลิน - เจ้าแม่กวนอิม วัดอองฮ่า - วัดเจ้าแม่ทับทิม (YAU MA TEI) - เทพเจ้ากวนอู วัดกวนไท สนามบิณเซ็กเล็งท็อก - สนามบิณสูววรรณภูมิ	ต้มชา อ่องกง	สุกี้	✈	

รายการทัวร์ข้างต้นอาจมีการปรับเปลี่ยนเพื่อความเหมาะสม



Be Marvelled

DAY 1 สนามบินสุวรรณภูมิ - สนามบินเซ็กแล็บก๊อก - Shopping Mongkok (🇮🇪 -/-)

10.30 น. คณะพร้อมกัน ณ ท่าอากาศยานสุวรรณภูมิ ขาออกชั้น 4 โดยสายการบิน **EMIRATES (EK)**

โดยมีเจ้าหน้าที่คอย อำนวยความสะดวกด้านสัมภาระแก่ท่าน

*** หมายเหตุ : เคาน์เตอร์เช็คอินปิดบริการก่อนเวลาเครื่องออก 60 นาที และไม่มีประกาศเตือนผู้โดยสารขึ้นเครื่อง ดังนั้น

ผู้โดยสารจำเป็นต้องพร้อม ณ ประตูขึ้นเครื่องก่อนเวลาเครื่องออกอย่างน้อย 45 นาที ***

14.45 น. ออกเดินทาง **ฮ่องกง** เที่ยวบินที่ **EK384** (🇮🇪บริการอาหารและเครื่องดื่มบนเครื่อง)

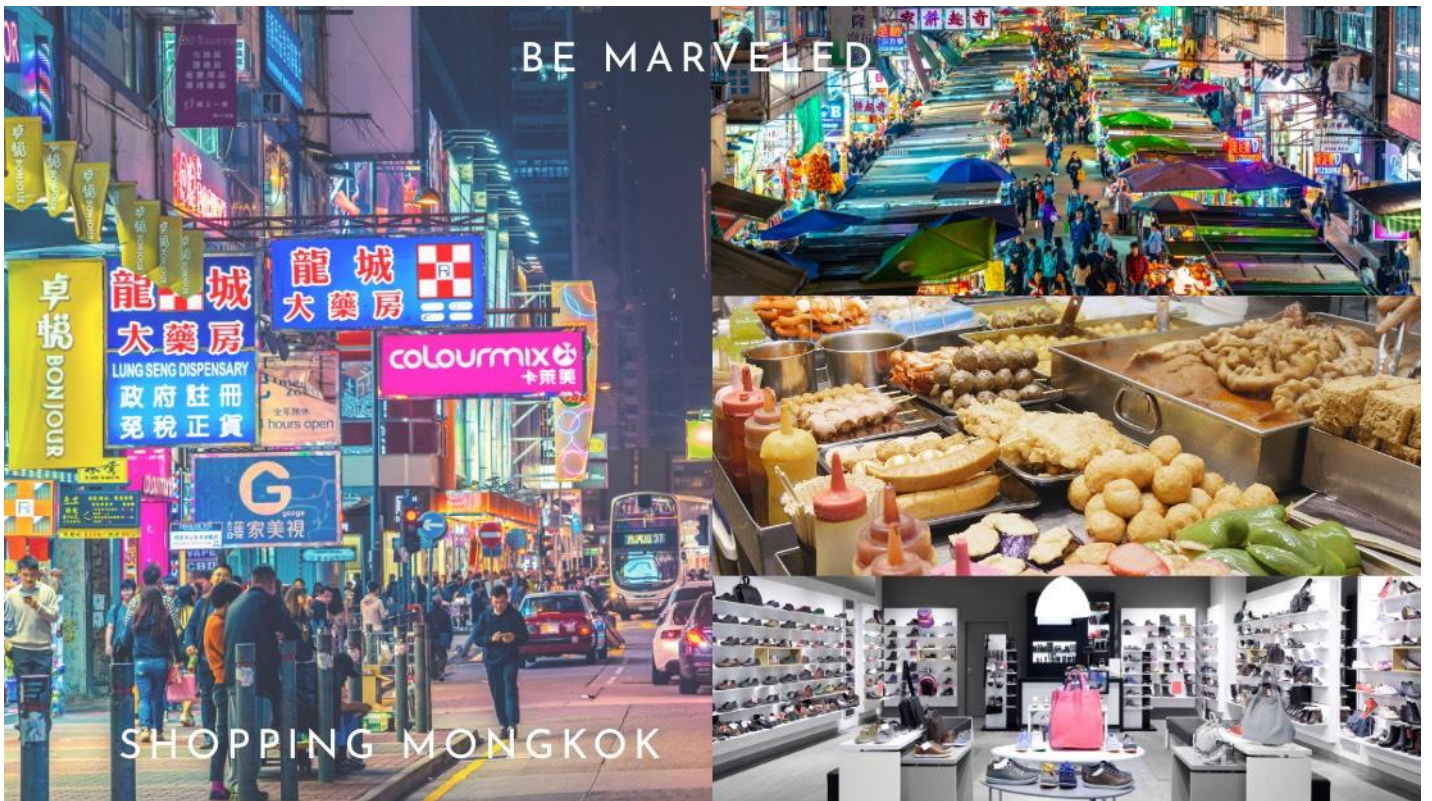
17.40 น. เดินทางถึง **สนามบินเซ็กแล็บก๊อก (CHEK LAP KOK INTERNATIONAL AIRPORT)** เขตปกครองพิเศษฮ่องกง

หลังผ่านพิธีการตรวจคนเข้าเมืองเป็นที่เรียบร้อยแล้ว รับกระเป๋าสัมภาระ เดินทางโดยรถโค้ชปรับอากาศ (เวลาที่องถิ่นที่ฮ่องกง

เร็วกว่าประเทศไทย 1 ชั่วโมง)



นำท่านเดินทาง ผ่านเส้นทางไฮเวย์อันทันสมัยข้ามสะพานแวงชิงหม่า (TSING MA BRIDGE) ซึ่งเป็นสะพานแวงสองชั้นที่ยาวที่สุดในโลก โดยมีความยาวทั้งหมด 2.2 กิโลเมตร (1.4 ไมล์) เชื่อมต่อระหว่างฮ่องกงอินเตอร์เนชั่นแนลแอร์พอร์ตกับตัวเมืองฮ่องกง ตัวสะพานชั้นบนจะเป็นทางให้รถยนต์วิ่ง ส่วนชั้นล่างเป็นเส้นทางของเอ็มทีอาร์ (MTR) และแอร์พอร์ตเอ็กเพรสเทรนส์ (AIRPORT EXPRESS TRAINS) สะพานแวงชิงหม่านี้ ได้ถูกคัดเลือกให้เป็นสัญลักษณ์ของคู่รักทั่วโลกอีกด้วย



ช้อปปิ้ง ย่านมงก๊ก (Shopping Mongkok) เป็นแหล่งช้อปปิ้งที่เต็มไปด้วยตรอกซอกซอยที่มีเอกลักษณ์แปลกตา รวมทั้งตลาดเก่าแก่ที่สะท้อนเสน่ห์ และวิถีชีวิตของคนท้องถิ่น ถือเป็นหนึ่งในย่านยอดนิยมที่นักท่องเที่ยวทุกคนต้องแวะเวียนมา มีร้านสวยๆ บาร์เท่ๆ หลบซ่อนตัวอยู่มากมาย ภายในย่านมีตลาดนัด LADIES' MARKET ขนาดใหญ่ซึ่งมีร้านขายเสื้อผ้า เครื่องสำอาง รองเท้า กระเป๋า เครื่องประดับมากมาย อีกทั้งยังมีร้านอาหารและเครื่องดื่ม ที่ขึ้นชื่อหลากหลายชนิด ให้ทุกท่านได้ลองลิ้มรสอีกมากมาย

📌 อิศระอาหารอาหารเย็นตามอัธยาศัย **เพื่อความสะดวกในการช้อปปิ้ง**

ที่พัก STANFORD MONGKOK , TRAVELODGE HOTEL หรือ LUXE MANOR HOTEL

DAY 2 วัดแขก องค์เก่าแก่ 600 ปี – วัดหวังต้าเซียน- ศูนย์ฮวงจุ้ย กังหันเศรษฐีวัดแขก
– ศูนย์ปี่เซียะ – วัดแขกหมิว – Shopping Tsim Sha Tsui (📍 B/L/-)

เช้า 📍 บริการอาหารเช้า ณ ภัตตาคาร ...เมนูคิมซ่าต้นตำหรับฮ่องกง...

นำท่านเดินทางสู่ **วัดแขก 600 ปี** ที่ตั้งอยู่ในไซกุง เขต New Territories เป็นวัดเก่าแก่ ริมน้ำโฮซุง ไม่ไกลจากปากอ่าว และท่าเรือ เป็นวัดสำคัญในหมู่บ้านโฮซุง ซึ่งมีทั้งหมู่บ้านเก่า และหมู่บ้านที่ตั้งใหม่ (New Village) แวดล้อมด้วยภูเขาสูงใหญ่ โดยรอบ มีแม่น้ำโฮซุงไหลผ่านหมู่บ้านออกไปยังปากอ่าว โดยแม่น้ำสายนี้จะไหลมาจากยอดเขาในไซกุงที่ถือว่าเป็นจุด The best hiking แห่งหนึ่งของฮ่องกง นอกจากจะมีอายุถึง 600 ปี



แล้วยังเป็นเพราะเป็นวัดแขกดั้งเดิม เป็นวัดแขกแห่งแรกที่สร้างขึ้นเพื่อบูชาเทพเจ้าแขก ซึ่งคือแม่ทัพแขกวีรบุรุษผู้กล้าหาญและซื่อสัตย์จากสมัยราชวงศ์ซ่งใต้ (ค.ศ. 1127-1279) ซึ่งได้รับการยกย่องจากฮ่องเต้จากวีรกรรมในการปราบกบฏทางตอนใต้ของจีน สาเหตุที่วัดแขกถูกสร้างขึ้นที่นี่ เพราะมีตำนานเล่าว่า ท่านแม่ทัพแขกได้ให้การคุ้มครองจักรพรรดิเจ้าปิง องค์

จักรพรรดิองค์สุดท้ายของราชวงศ์ซ่งได้ ระหว่งการเสด็จหนีลงใต้มาตั้งหลักแหล่งที่นี้ก่อนราชวงศ์จะล่มสลาย ด้วยความซื่อสัตย์และความกล้าหาญเป็นที่ประจักษ์ ชาวบ้านจึงเริ่มบูชาแม่ทัพเซ่งหลังจากท่านเสียชีวิตลง

นำทุกท่านเดินทางสู่ **วัดหวังต้าเซียน หรือ วัดห่องไท่ซิน** เป็นวัดลัทธิเต๋าที่ชาวฮ่องกงและชาวไทยเชื้อสายจีนให้ความศรัทธากันมาก วัดนี้มีอายุกว่าร้อยปีได้ชื่อว่าเป็นวัดที่ใครมาขอพร ก็จะสมปรารถนาทุกสิ่ง เป็นหนึ่งในวัดที่โด่งดังที่สุดของฮ่องกง วัดแห่งนี้เป็นที่ประดิษฐานของเทพเจ้าเงินหลายองค์ เทพเจ้าหลักของวัดคือเทพหวังต้าเซียน ท่านเทพเจ้าหวังต้าเซียน ชื่อเดิมคือ “ห่องซ้อเผ่ง” เป็นมนุษย์ธรรมดา เป็นเด็กเลี้ยงแพะที่มีความกตัญญูต่อบิดา มารดา เมื่อถึงวันหนึ่งได้มีโอกาสมพบกับนักพรต และได้รับการชักชวนให้ไปเล่าเรียนวิชา ท่านห่องซ้อเผ่ง ตัดสินใจ ตามนักพรตออกไปศึกษาเล่าเรียนวิชา จนบรรลุนสามารถเสกก้อนหินให้กลายเป็นแพะได้ หลังจากนั้นก็ได้ลาอาจารย์ นักพรต กลับมาใช้วิชาความรู้ที่ร่ำเรียนมาด้านสมุนไพร ใช้รักษาคคนที่เจ็บไข้ได้ป่วย ท่านได้ใช้วิชาการแพทย์สมุนไพร บำเพ็ญประโยชน์กับชาวบ้านมาตลอดช่วงชีวิต และยังถ่ายทอดวิชาให้กับลูกศิษย์มากมายจนได้รับยกย่องว่าเป็น เทพห่องไท่ซิน และได้ตั้งศาลห่องไท่ซินเอาไว้เพื่อกราบ สักการะ



นอกจากนี้ ยังเป็นวัดที่ใครหลายๆ คนนิยมมาขอ พรกับเทพเจ้าด้ายแดง “เทพเจ้าหยุกโหลว” หรือที่รู้จักกันในนามเทพเจ้าแห่งจันทร หรือ ผู้เฒ่าแห่งดวงจันทร์ (The Old Man from The Moon) ซึ่งโด่งดังเรื่องการขอเนื้อคู่สุดๆ อีกจุดหนึ่งที่มีความนิยมสำหรับคนโสดที่อยากมีคู่ บริเวณรูปปั้นเทพเจ้าแห่งจันทร เชื่อกันว่าเป็นเทพเจ้าแห่งความรัก ที่คลบน้ดดาลให้สมหวังในเรื่องความรัก และจะ พบรูปปั้นเจ้าบ่าว อยู่ทางขวา และรูปปั้นเจ้าสาวอยู่ทางซ้าย โดยมีด้ายแดงผูกโยงจากเจ้าบ่าวและเจ้าสาว

มาที่เทพหุคโหลว ซึ่งท่านจะคอยทำหน้าที่จรรยชื้อคู่รัก เชื่อกันว่าสมุดที่ผู้เฒ่าถือในมือ คือบัญชีรายชื่อคู่รักที่จะได้รับคำอวยพรให้อยู่คู่กันอย่างร่มเย็นเป็นสุข ซึ่งจะปรากฏด้วยยามค่ำคืนภายใต้แสงจันทร์เป็นเทพเจ้าผู้เป็นอมตะที่อาศัยอยู่บนดวงจันทร์ และลงมาโลกมนุษย์เพื่อผูกค้ายดวงชะตา ระหว่างคู่รักซึ่งเมื่อคู่กันแล้วก็จะไม่แคล้วคลาดกัน และมี ความรักที่มั่นคงและยืนยาว

นำท่านชม **ศูนย์ฮวงจุ้ย กังหันเศรษฐี** ที่ขึ้นชื่อของฮ่องกง ท่านจะได้พบกับงานดีไซน์ที่ได้รับรางวัลยอดเยี่ยม และใช้ในการเสริมดวงเรื่องฮวงจุ้ย โดยการย่อใบพัดของกังหันที่เป็นสัญลักษณ์ของวัดวัดเซ่งจี้มาทำเป็นเครื่องประดับ ไม่ว่าจะเป็นจี้, แหวน, กำไล หรือต่างหูเพื่อเป็นเครื่องประดับติดตัว และเสริมดวงชะตา ซึ่งสินค้าทุกชนิด มีเอกสาร รับประกันคุณภาพเปลี่ยนหรือ ซ่อม ได้ตลอดอายุการใช้งาน หากเกิดการชำรุดจากสินค้าไม่ใช่อุบัติเหตุและ



นำท่านชม **ศูนย์ปี่เสี่ยว** ซึ่งคนจีนนั้น ถือว่าหยกเป็นหิน ที่เป็นตัวแทนของความสวยงามและความบริสุทธิ์มีความเชื่อว่าหยก มงคล ถ้าพกติดตัวไว้จะอายุยืนและสุขภาพดีมีสินค้ำมากมายเกี่ยวกับหยก อาทิ กำไลหยก หรือสัตว์นำโชคอย่างปี่ เสี่ยว ให้ท่านได้เลือกซื้อเป็นของฝาก, ของที่ระลึก หรือของนำโชคแต่ตัวท่านเอง



เที่ยง 🙏 รับประทานอาหารกลางวัน ณ กัณฑ์คาร

นำท่านเดินทางสู่ **วัดแชกงหมิว** หรืออีกชื่อหนึ่งว่า “วัดกัณฑ์คาร” โดยมีสัญลักษณ์เป็นกัณฑ์นำโชค สร้างขึ้นเพื่อรำลึกถึงท่านแชกงองค์เก่าแก่ มีอายุกว่า 300 ปี ตั้งอยู่ในเขต SHATIN ให้ท่านได้จุฑาธุชขอพร สักการะ เทพเจ้า แชกง เป็นอีกหนึ่งวัดที่มีประวัติศาสตร์อันยาวนาน มีตามต นานานเล่ากันว่าได้มีโจรสลัดต้องการที่จะมาปล้นชาวบ้าน เมื่อนายพลแชกงรู้เข้าก็ได้บอกให้ชาวบ้านพยักกัณฑ์คารแล้วน ำไปติดไว้ที่หน้าบ้าน ปราบกัณฑ์คารโจรสลัดได้จากไปและไม่ได้ ทำการปล้น ชาวบ้านจึงมีความเชื่อว่ากัณฑ์คารนั้นช่วยขจัดสิ่งชั่วร้ายที่กั ลังจะเข้ามา และนำพาสิ่งดีๆ มาสู่ตน จึงได้ สร้างวัดแชกงแห่งนี้ขึ้น เพื่อระลึกถึงนายพลแชกง และเป็นที่สักการะบูชาเพื่อไม่ให้มีสิ่งไม่ดีเกิดขึ้น โดยจะมีวิธีการไหว้ คือ ตั้งจิตอธิษฐานด้านหน้าองค์เจ้าพ่อแชกง จากนั้นให้ท่านหมุนกัณฑ์ จะมิกัณฑ์ 4 ใบพัด แต่ละใบหมายถึงพร 4 ประการ คือ เดินทางปลอดภัย, สุขภาพแข็งแรง, สมความปรารถนา, และ โชคลาภเงินทอง เชื่อกันว่าหากหมุนครบ 3 รอบและตีกลอง 3 ครั้ง ถือว่าเป็นการช่วยหมุนปัดเป่าเอาสิ่งร้ายและไม่ดีออกไปให้หมด และนำพาสิ่งดีๆ เข้ามาแทน



จากนั้นนำท่าน **ช้อปปิ้ง ย่านจิมซาจุ่ย (Shopping Tsim Sha Tsui)** เป็นแหล่งช้อปปิ้งชื่อดัง มีร้านขายของทั้งเครื่องหนัง, เครื่องกีฬา, เครื่องใช้ไฟฟ้า, กล้องถ่ายรูป, อุปกรณ์อิเล็กทรอนิกส์และสินค้าแบบที่เป็นของพื้นเมืองฮ่องกงอยู่ด้วย อีกทั้งสินค้าแบรนด์เนม รวมถึงร้านอาหาร ตั้งอยู่บนถนนนาธาน ถนนทอดยาวตั้งแต่จิมซาจุ่ย จนถึงย่านปรีนซ์เฮ็ดเวิร์ด เต็มไปด้วยร้านค้าต่างๆมากมาย ทั้งเสื้อผ้าแบรนด์เนมระดับ HI-END ชื่อดังทั่วโลก ห้างสรรพสินค้าที่ทันสมัย จากถนน นาธานไปที่ถนนแคนตัน ท่านจะตื่นตาตื่นใจไปกับเอาต์เล็ตแบรนด์ที่เรียงติดกันเป็นแถบ นอกจากนี้ยังมี HARBOUR CITY ศูนย์การค้ายักษ์ใหญ่ของฮ่องกง ซึ่งมีร้านค้ากว่า 450 ร้านรวมอยู่ที่นี้ และมี SHOPPING COMPLEX ขนาดใหญ่ชื่อ OCEAN TERMINAL ซึ่งประกอบไปด้วยห้างสรรพสินค้าเรียงรายกันอยู่ และมีทางเชื่อม ติดต่อกันสามารถเดินทะลุถึงกันได้ มีสินค้าแบรนด์ดัง ไม่ว่าจะเป็น GIORDANO, BOSSINI, COACH, LONGCHAMP, LOUIS VUITTON, PRADA, HEMES และอีกมากมายให้ท่านได้เลือกซื้อ



📍 อิศระอาหารอาหารเย็นตามอัชชาติ **เพื่อความสะดวกในการซื้อปิ้ง**

ที่พัก STANFORD MONGKOK , TRAVELODGE HOTEL หรือ LUXE MANOR HOTEL

DAY 3 เกาส่องกง – เจ้าแม่กวนอิม หาดรีพัลส์เบย์ – วัดหลินฟ้า – วัดชีหลิน –
เจ้าแม่กวนอิม วัดสองฮ่า – วัดเจ้าแม่ทับทิม (YAU MA TEI) – เทพเจ้ากวนอู วัดกวนไท –
สนามบินเซ็กแล็บก็อก – สนามบินสุวรรณภูมิ (📍 B/L/-)

เช้า 📍 รับประทานอาหารเช้า ณ กัดตาคาร ...เมนูต้มยำต้นตำหรับฮ่องกง...

จากนั้นนำท่านเดินทางสู่ **ชายหาดรีพัลส์ เบย์ (REPULSE BAY)** หาดทรายรูปจันทร์เสี้ยวแห่งนี้เป็นหาดที่สวยงามที่สุดแห่งหนึ่งในฮ่องกง และยังใช้เป็นฉากในการถ่ายทำภาพยนตร์หลายเรื่อง ถือเป็นแหล่งท่องเที่ยวยอดนิยมในหมู่ชาวฮ่องกง นักท่องเที่ยวขียนิยมมาสักการะที่ **วัดทินฮั่ว อ่าวรีพัลส์เบย์ (TIN HAU TEMPLE REPULSE BAY)** ซึ่งตั้งอยู่ริมทะเล เป็นสถานที่ท่องเที่ยวที่สำคัญ สร้างขึ้นในปี ค.ศ.1993 มีรูปปั้นของ เจ้าแม่กวนอิม ปางประทานพรตั้งอยู่ ซึ่งคนฮ่องกงและคนจีนให้ความเคารพนับถือมากที่สุด เชื่อว่าเป็นเทพที่มีความศักดิ์มากขอพรเรื่องงานการเงิน และขอพรขอ โชคลาภเพื่อเป็นสิริมงคล

และขอพร **เจ้าแม่ทับทิม** หรือ **เทพธิดาแห่งท้องทะเล** ซึ่งทำหน้าที่ปกป้องคุ้มครองชาวประมง ตั้งโดดเด่นอยู่ท่ามกลางสวนสวยที่ทอดยาวลงสู่ชายหาดให้ท่านนมัสการขอ และนำท่านเดินข้าม **สะพานต่ออายุ** ซึ่งเชื่อกันว่าข้ามหนึ่งครั้งจะมีอายุเพิ่มขึ้น 3 ถ้าข้ามแล้วห้ามเดินย้อนกลับไปเด็ดขาด เพราะคนฮ่องกงเชื่อว่าชีวิตจะสั้นลงไป 3 ปี สำหรับคนโสดจะนิยมขอพรกับ **เทพเจ้าแห่งความรัก** ให้เอามือลูบที่บริเวณหินสีดำ พร้อมกับอธิษฐานให้สมหวังกับความรัก ปิดท้ายด้วยการรับพลังสงฆ์จาก **ศาลาแปดทิศ** ซึ่งถือเป็นจุดรวมรับพลัง ถือเป็นจุดที่มีสงฆ์ดีที่สุดที่สุดของเกาะฮ่องกง และยังมีรูปปั้นองค์เทพอีกมากมายภายในวัดแห่งนี้ให้กราบไหว้ขอพร



จากนั้นนำท่านเดินทางสู่ **วัดหลินฟ้า (LIN FA KUNG TEMPLE) หรือ วังดอกบัว** สร้างขึ้นในปี 1863 มีเจ้าแม่กวนอิมเป็นองค์ประธานของวัด เป็นวัดจีนตั้งอยู่บริเวณหว่านจ้าย คอสเวย์เบย์ มีตำนานเล่าว่าเจ้าแม่กวนอิมเคยปรากฏกายที่วัดแห่งนี้เป็นที่เลื่อมใสของชาวบ้าน จึงร่วมใจกันสร้างวิหารลักษณะคล้ายดอกบัวนี้ขึ้น และประดับด้วยโคมไฟดอกบัวร้อยโคม เมื่อมองเข้าไปด้านในวิหารจะทำให้รู้สึกถึงความเจริญรุ่งเรือง เปรียบเสมือนว่าแค่มาไหว้เจ้าแม่กวนอิมที่วัดแห่งนี้ก็จะทำให้ผู้มาเยือนได้มีชีวิต



ที่เจริญรุ่งเรืองยิ่งขึ้นไป และยังมี **เทพเจ้าฮั่วจื่อเอี๊ยะ** หรือที่รู้จักกันในนาม **เทพเจ้าโชคลาภสายนรก** เป็นเทพที่ขึ้นชื่อเรื่องความกตัญญู และด้านเงินทอง ผู้ใดที่ได้ไปไหว้ขอพรท่าน เชื่อว่าจะทำให้มีโชคลาภแบบไม่คาดคิด และสมหวังอย่างรวดเร็ว ใครที่ชอบเสียงโชค เสียงดวง หรือ คอหอย คอลอตเตอร์และท่านที่ชอบเดิมพัน ถ้ามาขอพรที่นี่แล้วจะทำให้สมหวังดังปรารถนาในเร็ววัน

นำทุกท่านเดินทางสู่ **วัดชีหลิน (Chi Lin Nunnery)** ส่องกง เป็นสำนักชีที่ตั้งอยู่บนเนินเขา **Diamond Hill** ตัวสถาปัตยกรรมสร้างขึ้นจากไม้หอม แกะสลักด้วยลวดลายสวยงาม ภายในเป็นที่ประดิษฐาน พระศากยมุนี เจ้าแม่กวนอิม และ พระบรมสารีริกธาตุ ภายในวัดยังมี สวนหนานเหลียน **Nan Lian Garden** ที่มีรูปแบบการจัดสวนในสมัยราชวงศ์ถังภายในสวนตกแต่งสไตล์จีนผสมญี่ปุ่น แบ่งออกเป็นหลายโซน ทั้งโซนจัดแสดงต้นบอนไซ หินประดับ บ่อปลา คราฟ อาคารไม้กลางน้ำ ร้านน้ำชา ร้านขายของที่ระลึก คาเฟ่ กังหันน้ำ น้ำตก ถือว่าเป็นสวนสาธารณะท่ามกลางตึกสูงของเมือง **Pavilion of Absolute Perfection** ศาลาจีนทรงแปดเหลี่ยมสีทองที่ตั้งอยู่กลางสระบัว เป็นอีกหนึ่งไฮไลท์ของที่นี่ เพราะเป็นจุดที่นักท่องเที่ยวนิยมมาถ่ายรูป ศาลานี้เป็นสัญลักษณ์ของความสมบูรณ์ในทุกด้านของชีวิต



เที่ยง 📍 รับประทานอาหารกลางวัน ณ ภัตตาคาร

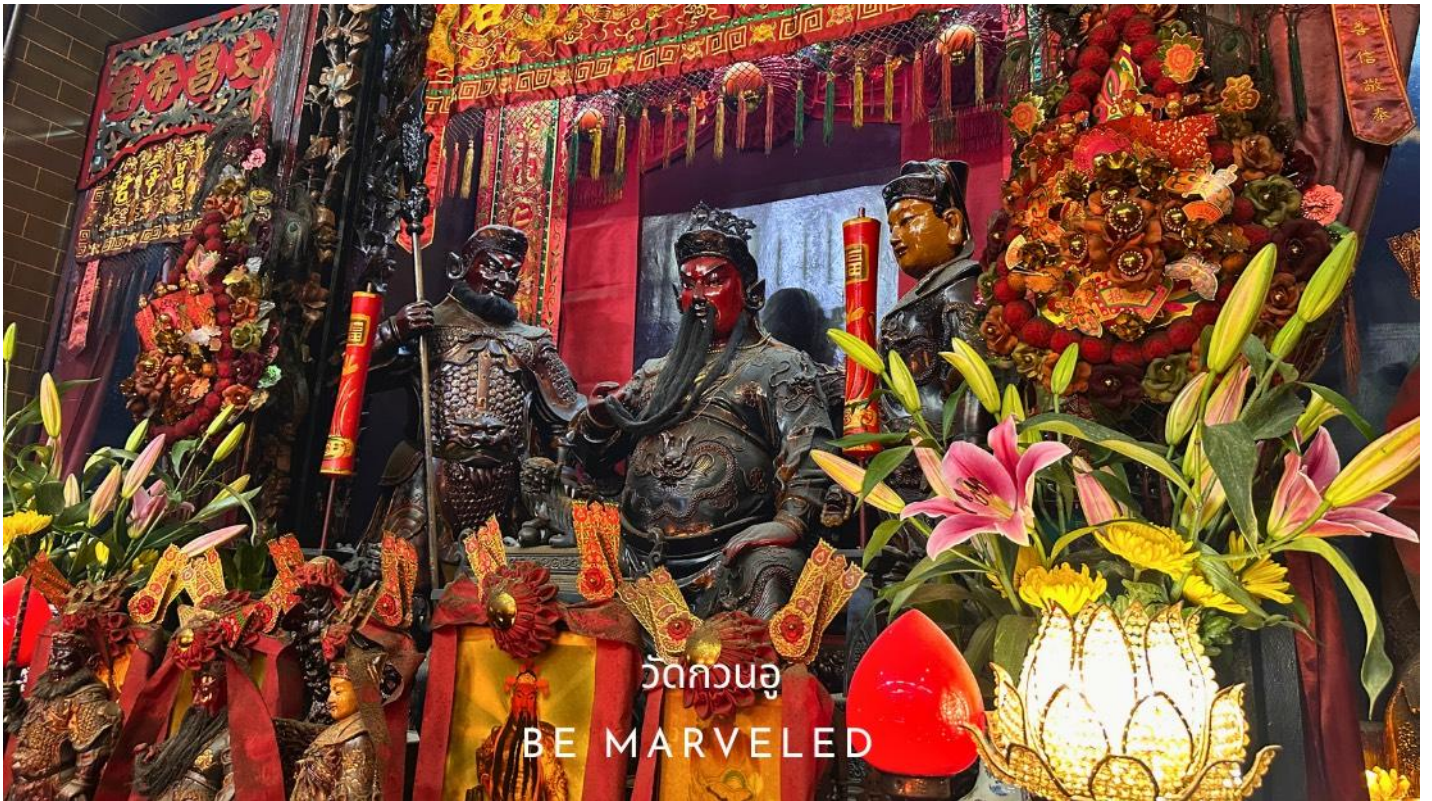
จากนั้นนำท่านสู่ **เจ้าแม่กวนอิม วัดสองอำ (HUNG HOM KWUN YUM TEMPLE)** เป็นหนึ่งในวัดที่เก่าแก่ที่สุดของฮ่องกง และชาวฮ่องกงเลื่อมใสศรัทธามาก สร้างขึ้นในปี ค.ศ.1873 ในสมัยช่วงสงครามโลกครั้งที่ 2 มีการปล่อยระเบิดลงบริเวณใกล้กับวัดแห่งนี้หลายต่อหลายครั้ง ทำให้มีผู้บาดเจ็บและล้มตายนับไม่ถ้วน แต่ชาวบ้านที่หนีเข้าไปหลบภัยในวัดนี้ก็กลับปลอดภัยอย่างปาฏิหาริย์ และตัววัดก็ไม่ได้ได้รับความเสียหายจากเหตุการณ์ที่ระเบิดอย่างน่าอัศจรรย์ ตามความเชื่อของคนจีนในฮ่องกง-มาเก๊า จะมี "วันเปิดทรัพย์" หรือ "พิธียืมเงิน เจ้าแม่กวนอิมฮ่องกง" เป็นวันที่จะมาขอพรและยืมเงินเจ้าแม่กวนอิม ซึ่งนับจากหลังวันตรุษจีน ไป 26 วัน จะเป็นวันเปิดทรัพย์ที่จัดขึ้นในทุกๆปี พิธีนี้จะมีเพียงครั้งปีละครั้งเท่านั้น เป็นวันสำคัญอีกวันที่คนฮ่องกงไหลมาไหว้ขอพรอย่างไม่ขาดสาย



ขอพร **เจ้าแม่ทับทิม** หรือ **เทพธิดาแห่งท้องทะเล** ซึ่งทำหน้าที่ปกป้องคุ้มครองชาวประมง ตั้งโดดเด่นอยู่ท่ามกลางสวนสวยที่ทอดยาวลงสู่ชายหาดให้ท่านนมัสการขอ และนำท่านเดินข้าม สะพานต่ออายุ ซึ่งเชื่อกันว่าข้ามหนึ่งครั้งจะมีอายุเพิ่มขึ้น 3 ถ้าข้ามแล้วห้ามเดินย้อนกลับไปเด็ดขาด เพราะคนฮ่องกงเชื่อว่าชีวิตจะสั้นลงไป 3 ปี สำหรับคนโสดจะนิยมขอพรกับ **เทพเจ้าแห่งความรัก** ให้เอามือลูบที่บริเวณหินสีดำ พร้อมกับอธิษฐานให้สมหวังกับความรัก ปิดท้ายด้วยการรับพลังสงฆ์จาก **ศาลาแปดทิศ** ซึ่งถือเป็นจุดรวมรับพลัง ถือเป็นจุดที่มีพลังที่ดีที่สุดของเกาะฮ่องกง และยังมีรูปปั้นองค์เทพอีกมากมายภายในวัดแห่งนี้ให้กราบไหว้ขอพร



นำท่านเดินทางสู่ **วัดกวนไท** หรือที่คนไทยนิยมเรียกว่า "วัดเทพเจ้ากวนอู" เป็นสถานศักดิ์สิทธิ์อันเลื่องชื่อ ถือว่าเป็นวัดแห่งเดียวในเขตเกาลูน ที่สร้างขึ้นเพื่อบูชา **เทพเจ้ากวนอู** ซึ่งท่านเป็นเทพเจ้าแห่งความซื่อสัตย์ เปี่ยมไปด้วยคุณธรรม โดยศาลเจ้าพ่อกวนอูแห่งนี้ ผู้ที่มาไหว้สักการะจะนิยมขอพรเรื่องธุรกิจและบิรวาร เนื่องจากว่าเจ้าพ่อกวนอู เป็นเทพเจ้าที่รักษาคำพูด ค้ำชีวิต รักคุณธรรม ซื่อสัตย์ ช่วยปกป้องสิ่งเลวร้าย อันตรายต่าง ๆ และช่วยเสริมอำนาจบารมีในการปกครอง ท่านมีจิตใจ มั่นคงดั่งขุนเขา มีสติปัญญาเป็นเลิศ และไม่ประมาท ท่านจึงเป็นสัญลักษณ์แห่งความเข้มแข็งโดดเด่นเดี่ยว ไม่ครั้นคร้ามต่อศัตรู ฉะนั้นการมาบูชาขอพรท่าน จะช่วยเสริมดวงไม่ให้พ่ายแพ้แก่ศัตรู ทำให้มีมิตรที่ซื่อสัตย์ และคุ้มครองบิรวารให้ก้าวหน้า และอยู่เย็นเป็นสุข ซึ่งผู้ประกอบการอาชีพ ตำรวจ ทหาร และ นักการเมือง จึงมักจะนิยมบูชาเทพเจ้ากวนอู เป็นพิเศษ



📍 อีสาระอาหารอาหารเย็นตามอัชชาติ

สมควรแก่เวลานำท่านเดินทางสู่สนามบินเช็กแล็บก็ออก

21.00 น. ออกเดินทางจากสนามบินเช็กแล็บก็ออก สู่ กรุงเทพฯ

โดยสารการบิน **EMIRATES** เที่ยวบิน **EK385** (📍บริการอาหารและเครื่องดื่มบนเครื่อง)

23.15 น. ถึง สนามบินสุวรรณภูมิ กรุงเทพฯ โดยสวัสดิภาพ พร้อมความประทับใจมิรู้ลืม

อัตราค่าบริการ

วันเดินทาง	ราคาทัวร์/ท่าน พักห้องละ 2-3 ท่าน	ราคาไม่รวมตัว	ราคา ห้องพัก เดี่ยว	จำนวน
ธันวาคม 2568 - พฤษภาคม 2569				
10-12 ธันวาคม 2568	16,999	12,999	5,900	20
10-12 ธันวาคม 2568	16,999	12,999	5,900	20
25-27 ธันวาคม 2568	19,999	14,999	5,900	20
09-11 มกราคม 2569	16,999	12,999	5,900	20
16-18 มกราคม 2569	17,999	12,999	5,900	20
17-19 มกราคม 2569	15,999	12,999	5,900	20
23-25 มกราคม 2569	16,999	12,999	5,900	20
30 ม.ค. 69 – 01 ก.พ. 69	17,999	12,999	5,900	20
27 ก.พ. 69 – 01 มี.ค. 69	17,999	12,999	5,900	20
21-23 มีนาคม 2569	16,999	12,999	5,900	20
5-7 เมษายน 2569	19,999	15,999	7,900	20
17-19 เมษายน 2569	20,999	15,999	7,900	20
24-26 เมษายน 2569	18,999	15,999	7,900	20
02-04 พฤษภาคม 2569	21,999	15,999	7,900	20

ไม่มีราคาเด็ก

ราคา Infant (เด็กอายุไม่เกิน 2 ปี ๓ วันเดินทางกลับ) ท่านละ 8,900 บาท

อัตรานี้ ยังไม่รวมค่าทิปคนขับรถ มัคคุเทศก์ท้องถิ่น ท่านละ 1,500 บาท

** ทิปหัวหน้าทัวร์ขึ้นอยู่กับความพึงพอใจของลูกค้า **

เงื่อนไข

และข้อกำหนดการเดินทาง

การสำรองที่นั่งและการชำระเงิน (สำคัญกรุณาอ่าน)

01

ผู้เดินทางต้องชำระเงินมัดจำ
ท่านละ 10,000 บาท ในวันทำการจอง



02

ชำระเงินส่วนที่เหลือภายใน 30 วัน
ก่อนวันเดินทาง



03

หากทำการจองภายใน 30 วัน
ก่อนวันเดินทาง ต้องชำระเต็มจำนวนทันที



เงื่อนไข การยกเลิกการเดินทาง

สำคัญ
กรุณาอ่าน

60 วัน
ก่อนการเดินทาง

แจ้งยกเลิก ก่อนการเดินทาง 60 วันขึ้นไป
• คืนเงินมัดจำทั้งหมด โดยหักค่าใช้จ่ายที่เกิดขึ้นจริง
(เช่น ค่าตัวเครื่องบินหรือค่าใช้จ่ายที่ไม่สามารถคืนได้)

45 วัน
ก่อนการเดินทาง

แจ้งยกเลิก ก่อนการเดินทาง 45 วันขึ้นไป
• คืนเงินมัดจำทั้งหมด โดยหักค่าใช้จ่ายที่เกิดขึ้นจริง
(เช่น ค่าตัวเครื่องบินหรือค่าใช้จ่ายที่ไม่สามารถคืนได้)

45 วัน
ก่อนการเดินทาง

แจ้งยกเลิก ภายใน 45 วันก่อนการเดินทาง
• หักค่าบริการ 50% ของราคาตัวรถทั้งหมด
• และหักค่าใช้จ่ายจริงที่เกิดขึ้นแล้วทุกกรณี

30 วัน
ก่อนการเดินทาง

แจ้งยกเลิก ภายใน 30 วันก่อนการเดินทาง
• ขอสงวนสิทธิ์เก็บค่าบริการเต็มจำนวน

การจองในช่วง เทศกาล วันหยุดนักขัตฤกษ์ หรือวันหยุดยาวต่อเนื่อง
บริษัทฯ ขอสงวนสิทธิ์เก็บค่าบริการเต็มจำนวน โดยไม่มีเงื่อนไขใด ๆ

ค่าบริการที่รวมแล้ว

ตัวเครื่องบินไป-กลับตามรายการ พร้อมภาษีน้ำมันและภาษีสนามบิน
(หากสายการบินปรับเพิ่มราคาภาษีน้ำมันจะมีการเรียกเก็บเพิ่มตามจริง)

น้ำหนักกระเป๋าโหลดใต้ท้องเครื่อง 30 กก./ท่าน
และกระเป๋าถือขึ้นเครื่อง 7 กก./ท่าน

โรงแรมตามที่ระบุ พักห้องละ 2-3 ท่าน
(กรณีต้องพักเดี่ยวมีค่าใช้จ่ายเพิ่มเติม)

อาหารตามที่ระบุในโปรแกรม

รถรับ-ส่ง และการเดินทางตามที่ระบุในโปรแกรม

ค่าเข้าชมสถานที่ท่องเที่ยวตามที่ระบุ

น้ำดื่มวันละ 1 ขวด/ท่าน

มัคคุเทศก์ท้องถิ่น
และหัวหน้าทัวร์ดูแลตลอดการเดินทาง



ประกันอุบัติเหตุ

ระหว่างเดินทาง วงเงิน 1,000,000 บาท
(ตามเงื่อนไขกรมธรรม์)



สำคัญ
กรุณาอ่าน

ค่าบริการที่ไม่รวม

- ✘ ค่าทิปโกดท้องถิ่นและคนขับรถ 1,500 บาท/ท่าน
- ✘ ค่าทิปหัวหน้าทัวร์ (ตามความพึงพอใจของลูกค้า)
- ✘ ภาษีมูลค่าเพิ่ม 7% และภาษีหัก ณ ที่จ่าย 3%
- ✘ ค่าวีซ่าและค่าดำเนินการ
กรณีผู้เดินทางไม่ได้ถือหนังสือเดินทางไทย
- ✘ ค่าหนังสือเดินทางใหม่
- ✘ ค่าน้ำหนักสัมภาระที่เกินกำหนด
- ✘ ค่าใช้จ่ายส่วนตัว เช่น โทรศัพท์ อินเทอร์เน็ต มีนิบาร์
ชกิร์ต หรืออาหารที่สั่งนอกเหนือจากโปรแกรม
- ✘ ค่าใช้จ่ายอื่นเนื่องมาจากโรคโควิด-19



สำคัญ
กรุณาอ่าน

กรณีเจ็บป่วยก่อนเดินทาง



หากมีเหตุเจ็บป่วย
จนไม่สามารถเดินทางได้

โปรดแสดงใบรับรองแพทย์จากโรงพยาบาล

แจ้งล่วงหน้าอย่างน้อย

30 วันก่อนเดินทาง

หากยังไม่ออกตั๋ว
สามารถเปลี่ยนชื่อผู้เดินทางได้

บริษัทจะพิจารณาและช่วยเหลืออย่างเต็มที่
แต่ไม่รับประกันการเลื่อนหรือคืนเงินในทุกกรณี

เงื่อนไข

เกี่ยวกับการเดินทาง

สำคัญ
กรุณาอ่าน



โปรแกรมทัวร์แบบหมู่คณะ:

01

ต้องปฏิบัติตามโปรแกรมและเข้าร้านค้า หรือโรงงานตามที่กฎหมายท่องเที่ยว ของประเทศปลายทางกำหนด (ไม่บังคับซื้อสินค้า)



02

หากปฏิเสธไม่เข้าร้านค้า บริษัทฯ มีสิทธิเรียกเก็บค่าดำเนินการ 2,000 HKD/ท่าน



03

หากปฏิเสธไม่เข้าร้าน บริษัทฯ ขอสงวนสิทธิ์ยกเลิกการเดินทางต่อ และไม่คืนค่าใช้จ่ายที่ชำระแล้ว



เงื่อนไข

เกี่ยวกับสายการบิน

• ตัวหมู่คณะเป็นราคาพิเศษ ไม่สามารถเลือกที่นั่งล่วงหน้า สะสมไมล์ หรือเปลี่ยนเป็นตั๋วรางวัลได้

• สายการบินมีสิทธิ์เปลี่ยนแปลงเวลา เที่ยวบิน อาหาร และสิ่งอำนวยความสะดวก โดยไม่ต้องแจ้งล่วงหน้า

• หากต้องการที่นั่งพิเศษ อาจมีค่าใช้จ่ายเพิ่มเติมขึ้นอยู่กับ สายการบิน

เงื่อนไข

เกี่ยวกับโรงแรม



• ประเภทห้องพักขึ้นอยู่กับการจัดสรร ของโรงแรมในแต่ละแห่ง บางแห่งอาจ ไม่มีห้องพัก 3 ท่าน

• หากเข้าพักในช่วงเทศกาล งานแสดง สินค้า หรือ Trade Fair อาจมีการปรับ ราคาสูงขึ้น และห้องพักมีจำนวนจำกัด

• โรงแรมส่วนใหญ่เป็นห้องปลอดบุหรี่ หากฝ่าฝืนสูบบุหรี่ในห้องพัก จะถูก เรียกเก็บค่าทำความสะอาดตามมาตรฐาน

สำคัญ
กรุณาอ่าน

เงื่อนไขอื่น ๆ

การออกตั๋วล่วงหน้า

กรณีที่ต้องออกตั๋วล่วงหน้า เช่น ตั๋วเครื่องบิน รถทัวร์ หรือรถไฟ
กรุณาสอบถามเจ้าหน้าที่ก่อนทุกครั้ง เนื่องจากสายการบิน หรือผู้ให้บริการอาจ
เปลี่ยนแปลงเที่ยวบินหรือเวลาเดินทางได้โดยไม่แจ้งล่วงหน้า

บริษัทฯ ขอสงวนสิทธิ์ไม่รับผิดชอบ
ในกรณีที่ลูกค้าออกตั๋วด้วยตนเองแล้วไม่สามารถเดินทางพร้อมคนไปได้

- หนังสือเดินทางต้องมีอายุเหลือไม่น้อยกว่า 6 เดือน
หากถูกปฏิเสธเข้าประเทศ บริษัทฯ ไม่รับผิดชอบและไม่คืนค่าใช้จ่าย
- บริษัทฯ ไม่รับผิดชอบในกรณีที่ถูกปฏิเสธการออกวีซ่า
หรือถูกปฏิเสธการเข้าเมืองเนื่องจากการให้ข้อมูลเท็จ เอกสารปลอม
หรือการประพฤติที่ไม่เหมาะสม
- หากผู้เดินทางใช้บริการไม่ครบตามรายการ (เช่น ไม่เข้าชมสถานที่
หรือไม่รับประทานอาหารเช้าบางมื้อ) จะไม่สามารถเรียกร้องเงินคืนได้
- หากเกิดเหตุสุดวิสัย เช่น สายการบินยกเลิกเที่ยวบิน
ภัยธรรมชาติ หรือเหตุการณ์ที่ไม่สามารถคาดการณ์ได้
บริษัทฯ จะไม่รับผิดชอบค่าใช้จ่ายที่เกิดขึ้น

ข้อสรุปสำคัญ



การยืนยันการจองหลังจากอ่านเอกสารนี้แล้ว

ถือว่าผู้เดินทางได้อ่าน
ทำความเข้าใจ และยอมรับเงื่อนไขทั้งหมดโดยสมบูรณ์

Click หรือ Scan QR เพื่อดูรายละเอียด

- คลิก เพื่อดูรายละเอียด ประกันการเดินทาง -> <https://bit.ly/49WjoFV>
- คลิก เพื่อดูรายละเอียด Pocket Wi-Fi & Travel Sim -> <https://bit.ly/3x41LVW>
- คลิก เพื่อดูรายละเอียด Esim Travel -> <https://bit.ly/43gAhZm>

เตรียมพร้อม..ก่อนเดินทาง

จ่ายหลักร้อย..คุ้มครองหลักล้าน ทำ“ประกัน”การเดินทาง

- ✔ ทัวร์มิให้แต่...ประกันอุบัติเหตุ
- ✔ แต่ไม่มีประกันสุขภาพ
- ✔ ป่วยทีอาจเสียเงินเป็นล้าน



สามารถเข้ารับการรักษาทันที
มีไว้อุ่นใจ..ซื้อไว้ให้คนที่เรารัก

Pocket Wifi

- 1 เครื่อง แชนด์สูงสุด 5 ท่าน
- เล่นเน็ต Unlimited



Esim Travel

- ไม่ต้องเปลี่ยนซิมให้ยุ่งยาก
- Scan QR ใช้ได้ทันที

จองล่วงหน้ากับเรา..ถูกกว่าแน่นอน

Click เพื่อดูรายละเอียด

➤ คลิก เพื่อดูรายละเอียด Miracle Lounge-> <https://bit.ly/4ch0Xvk>



Lounge สนามบิน

ไม่ต้องนั่ง Business ก็เข้าได้



กิน+ดื่มไม่อัน..2 ชั่วโมง

Miracle

800.- START

The Coral

1,090.- START

หากสนใจจองกรุณาติดต่อ

- สอบถามผ่าน Line กด -> <https://lin.ee/5nDHU06>
- จองทัวร์ผ่าน FB inbox ก็ได้เช่นกัน -> <http://m.me/unithaitrip>
- หรือโทร 02-234-5936

UNITHAI TRIP	
การบริการทั้งหมดของเรา	
 <p>Unithai-Care • ฝึกอบรมการให้บริการ • บริการไม่สุภาพ (ติ - ชม)</p>	LINE @unithaicare ☎ 02-234-5936 กด 7 Scan Qr Add Line → 
 <p>Unithai Big Group • จัดกรุ๊ปเหมา Private Group • ตูงาน , สัมมนา , VIP Group</p>	LINE @unithaibiggroup ☎ 02-234-5936 กด 2 ☎ 091-154-9999 กด 2 Scan Qr Add Line → 
 <p>Unithai Promotion • ส่งโปรไฟไหม้ประจำวัน • ลดหนัก , ราคาดีที่สุด</p>	LINE @unithaipromotion ☎ 02-234-5936 กด 1 ☎ 091-154-9999 กด 1 Scan Qr Add Line → 
 <p>UnithaiNorth • รวมทัวร์บินตรงจากเชียงใหม่ • มีสาขาที่ “เชียงใหม่”</p>	LINE @unithainorth ☎ 088-055-5581 ☎ 088-055-5582 Scan Qr Add Line → 
 <p>Unithai Ticket • ตัวเครื่องบินทุกประเทศทั่วโลก • ผ่อนได้ 3-10 เดือน</p>	LINE @proticket ☎ 02-234-5936 กด 3 ☎ 091-154-9999 กด 3 Scan Qr Add Line → 
 <p>Unithai Visa • รับทำวีซ่าทั่วโลก • ไม่ซื้อทัวร์กับเราก็ทำได้</p>	LINE @unithaivisa ☎ 02-234-5936 กด 4 ☎ 091-154-9999 กด 4 Scan Qr Add Line → 