



**UNITHAI TRIP CO.LTD**  
**UNITHAI TRAVEL CO.LTD**  
 33/47 Wall Street Tower 11 Floor,  
 Surawongse Road, Suriyawongse,  
 Bangrak, Bangkok 10500  
 ใบอนุญาตเลขที่ 11/02206

QR-ADD LINE



☎ 02-234-5936

LINE ID: @unithaitrip (อย่าลืมเติม @ นะคะ)

🌐 www.unithaitrip.com

**รหัสโปรแกรม : 26548 (กรุณาแจ้งรหัสโปรแกรมทุกครั้งที่สอบถาม)**

**HONG KONG 3D2N**

**ไหว้พระ 5 วัด เสริมดวงเสริมพลัง ขึ้นกระเช้ามองปิง ช้อปปิ้งเกาะฮ่องกง**

**โดยสารการบิน HONGKONG AIRLINE**



HONGKONG AIRLINES  
香港航空

**HONGKONG**

โปรแกรมฮ่องกง 3วัน 2คืน ไหว้พระ 5 วัด  
**เสริมดวง เสริมพลัง**  
 ขึ้นกระเช้ามองปิง ช้อปปิ้งเกาะฮ่องกง  
 โดยสายการบิน ฮ่องกงแอร์ไลน์

 HONGKONG AIRLINES  
香港航空

- ✿ วัดเจ้าแม่กวนอิม, วัดเจ้าแม่ทับทิม
- ✿ วัดแฮกวงหมิว, วัดหวังต้าเซียน
- ✿ ถ่ายรูปคู่หาดริฟต์เบย์
- ✿ ขึ้นกระเช้ามองปิง
- ✿ Victoria Peak
- ✿ ช้อปปิ้งแบบจุใจย่านอิมซาจู้ Ladies Market

**ราคา**

**18,999**

กำหนดการเดินทาง  
**11 - 13 กุมภาพันธ์ 2566**



# กำหนดการเดินทาง

## วันที่ 11-13 กุมภาพันธ์ 2566

### การเตรียมตัวเข้าประเทศฮ่องกง

#### ขั้นตอนก่อนเข้าฮ่องกงและสนามบิน

1. มิใช่รับรองผลฉีดวัคซีนภาษาอังกฤษ (อายุ 12 ปีขึ้นไป 3 เข็ม, อายุ 5-11 ปี 2 เข็ม, อายุต่ำกว่า 5 ปี ไม่จำเป็นต้องแสดงผลวัคซีน)
2. ขณะที่อยู่ในพื้นที่สาธารณะต้องสวมใส่หน้ากากอนามัยตลอดเวลา ยกเว้นตอนรับประทานอาหาร หากฝ่าฝืนปรับ 5,000 HKD
3. ในกรณีถ้ามีการตรวจว่าพบเชื้อโควิด-19 ท่านจะถูกแยกกักตัวในสถานที่ที่ทางการที่ฮ่องกงกำหนดจะมีวิธีการดังนี้
  1. ถูกส่งตัวไปรักษาในสถานพยาบาล
  2. กักตัวอยู่ในโรงแรมที่พัก

**\*\*ท่านต้องกักตัวจนกว่าผลตรวจจะไม่พบเชื้อแล้วถึงจะสามารถเดินทางกลับประเทศได้\*\***

 **Hong Kong entry requirements**  
(fully vaccinated travellers)

	Till 28 Dec 2022	From 29 Dec 2022
Status	Fully vaccinated** Any nationality*	Fully vaccinated** Any nationality*
e-Health <u>declaration</u>	Within 96h of departure	None
Pre-departure test	Negative ART test within 24h (self-ART)	Negative ART test within 24h (self-ART)
On-arrival test (at HKIA)	<ul style="list-style-type: none"> <li>Day 0: PCR</li> </ul>	None
Post-arrival tests^	<ul style="list-style-type: none"> <li>Day 1: ART</li> <li>Day 2: ART + PCR</li> <li>Day 3: ART</li> <li>Day 4: ART</li> <li>Day 5: ART</li> </ul>	<i>“Recommended”</i> for 5 days

วันแรกของการเดินทาง

สนามบินสุวรรณภูมิ-สนามบินฮ่องกง- ตรวจคัดกรอง PCR –Repulse Bay – Victoria Peak – วัดเจ้าแม่ทับทิมทินทิว- ซุปป์ิงตลาด Ladies Market

(อาหารกลางวัน)

- 00.00 น. พร้อมกัน ณ สนามบินสุวรรณภูมิ ทางทีมงานจะคอยให้การต้อนรับและอำนวยความสะดวกทุกท่าน และนำท่าน เช็กอินรับตั๋วเครื่องบิน
- 02.00 น. ออกเดินทาง สู่เกาะฮ่องกง โดยสายการบิน HONGKONG AIRLINE เที่ยวบิน HX 780
- 05.55 น. ถึงท่าอากาศยานเช็กแล็บก็อก ให้ทุกท่านตรวจคัดกรองแบบ PCT ก่อนเข้าพิธีการตรวจคนเข้าเมือง หลังผ่านพิธีการตรวจคนเข้าเมืองแล้ว หลังจากนั้นรับกระเป๋าสัมภาระ เดินทางโดยรถโค้ชปรับอากาศ

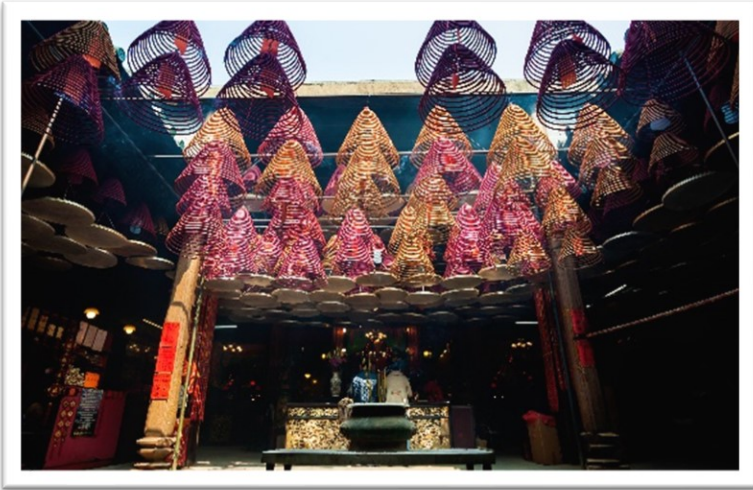


จากนั้นทำทุกท่านสู่ **รีพัลส์ เบย์ (Repulse Bay)** หาดทรายรูปจันทร์เสี้ยว แห่งนี้เป็นหาดที่สวยงามที่สุดในฮ่องกง ถือเป็นแหล่งท่องเที่ยวยอดนิยมในหมู่ชาวฮ่องกงและนักท่องเที่ยว และยังใช้เป็นฉากในการถ่ายทำภาพยนตร์ไปหลายเรื่อง มีรูปปั้นขนาดใหญ่ของเจ้าแม่กวนอิมและเจ้าแม่ทินทิว ซึ่งทำหน้าที่ปกป้องคุ้มครองชาวประมง โดดเด่นอยู่ท่ามกลางสวนสวยที่ทอดยาวลงสู่ชายหาด ที่มีคลื่นเข้าสู่สโตนส์จินแบบดั้งเดิม และอาคารสไตล์อาณานิคม รีพัลส์ เบย์ ตั้งอยู่บนหาดรีพัลส์ เบย์ มีภัตตาคารและร้านค้าที่สามารถนั่งชมวิวทะเลได้หลายแห่ง

จุดชมวิวดะพีค(The Peak) อยู่ด้านบนของยอดเขา **วิกตอเรีย พีค Victoria Peak** ซึ่งยอดเขาที่สูงที่สุดในฝั่งของเกาะฮ่องกงโดยมีความสูงจากประมาณ 552 จากระดับน้ำทะเล เป็นที่เที่ยวอันดับหนึ่งที่คนนิยมไปมากที่สุด เพราะเป็นทั้งจุดชมวิวมองเห็นภาพพาโนรามาของเมืองฮ่องกงได้



รับประทานอาหารกลางวัน ณ ภัตตาคารท้องถิ่น



จากนั้นนำทุกท่านสู่ **วัดเจ้าแม่ทับทิม ทินหัว** เป็นวัดเก่าแก่และสำคัญอีกวัดหนึ่งของฮ่องกง นอกจากการมาสักการะบูชาเจ้าแม่ทับทิมในเรื่องของการเดินทางให้ปลอดภัยแล้ว ไฮไลท์สำคัญอีกอย่างหนึ่งของวัดเจ้าแม่ทับทิม ทินหัว (Tin Hau Temple)จะเป็นขดรูปสี่แดงขนาดใหญ่ ที่แขวนอยู่ตามเพดานด้านในวิหารของวัดเต็มไปด้วยลมจะยิ่งสวยงามในยามที่มีแสงส่องลงมาเหมือนเป็นลำแสงส่องทะลุวันรูปแปลกตา **ให้ทุกท่านได้ช้อปปิ้งตลาดเลดี้ มาร์เก็ต(Ladies Market)** เป็นตลาดบนถนนคนเดินสไตส์ Night Market แบบบ้านเรา ไม่ได้มีขายเฉพาะแต่

ของผู้หญิง แต่มีของขายทุกอย่าง เหมือนพวกตลาด Night ของบ้านเราเลย สินค้าที่ขายกันจะมีอยู่หลากหลายแบบ ประเภทสินค้าที่ขายกัน เช่น เสื้อผ้า นาฬิกา กระเป๋า ตุ๊กตา ของฝาก ของที่ระลึก ต่าง ๆ ใครต้องการจะซื้อของที่ระลึกหรือของฝากต่าง ๆ **อิสระอาหารค่ำ**



นำทุกท่านเข้าเช็คอินที่โรงแรม **Ramada Hong Kong Grand / Kings Hotel / Dorsett Kwun Tong Hotel** หรือเทียบเท่า

วันที่สองของการเดินทาง

พระใหญ่ บองปิง - อิสระช้อปปิ้ง City Gate

(อาหารเช้า)



หมายเหตุ: กรณีกระเช้าบองปิงปิดซ่อมบำรุง หรือปิดเนื่องจากสภาพอากาศ ทางบริษัทฯ ขอสงวนสิทธิ์ในการเปลี่ยนเป็นรถโค้ชของอุทยาน เพื่อนำท่านขึ้นสู่ยอดเขาแทน

เช้า รับประทานอาหารเช้าแบบเช็ตติมำจากนั้นนำท่านเดินทางสู่ **เกาะลันเตา** ขึ้นกระเช้าบองปิง เพื่อสัมผัสประสบการณ์อันน่าตื่นเต้นชมวิวกว้างทัศน์หมู่เกาะทะเลจีนใต้และภูเขาสูงแบบ 360 องศา นำทุกท่านสู่ **วัดโป้หลิน** แปลเป็นไทยได้ว่า วัดดอกบัว ตักศิลาสร้างขึ้นเมื่อปี 1924 เป็นพระพุทธรูปทองสัมฤทธิ์ประทับกลางแจ้ง ปางโคตะมะ องค์พระสร้าง

จากการเชื่อมแผ่นสัมฤทธิ์ถึง 200 แผ่น หนักรวม 250 ตัน มีความสูง 22 เมตร รวมฐานจะเท่ากับ 34 เมตร องค์พระหันพระพักตร์ไปยังเนินเขาเบื้องล่างบริเวณทะเลจีนใต้ พระเนตร พระโอษฐ์ การเอียงเศียร และพระหัตถ์ขวายกขึ้นให้พรแก่คนที่มาขอพร มีความอ่อนโยน และสง่างามอย่างที่สุด ใช้เวลาในการก่อสร้างถึง 12 ปี



**อิสระอาหารกลางวัน** และนำทุกท่านไปยัง **City Gate** เป็นห้างสรรพสินค้าชั้นนำ ซึ่งมีสินค้าต่างประเทศกว่า 80 แบนด์ดัง ในหลากหลายประเภทของสินค้า ได้แก่ สินค้าแฟชั่น, ความงาม, เสื้อผ้า, ของเด็กเล่น และของใช้ภายในบ้าน เป็นต้น ซึ่งห้างสรรพสินค้ายังมอบส่วนลด 30% ถึง 70% ตลอดทั้งปี นอกจากนี้ยังมีสปา, ร้านอาหารอาหารเอเชีย และอาหารนานาชาติ, และโรงละครกลางแจ้งที่ใหญ่ที่สุดในเอเชีย

**อิสระอาหารค่ำ** เพื่อให้เวลาทุกท่านได้ช้อปปิ้ง  
นำทุกท่านกลับสู่ที่พัก โรงแรม

วันที่สามของการเดินทาง

อาหารเช้าเต็มชาม- อิสระช้อปปิ้งย่านจิมซาจู้- สนามบินเซ็ก  
แล็บก๊ก- สนามบินสุวรรณภูมิ

(อาหารเช้า / อาหารกลางวัน)



รับประทานอาหารกลางวัน ณ กัณฑ์ตาดารทองถิ่น

**เช้า** บริการอาหารเช้า แบบเต็มชาม ณ กัณฑ์ตาดารทองถิ่น

นำท่านเดินทางสู่ **วัดแขกหมิว** ให้ท่านได้จัดรูปขอพร สักการะเทพเจ้าแขก ให้ท่านได้ตั้งจิตอธิษฐานด้านหน้าองค์เจ้าพ่อแขก จากนั้นให้ท่านหมุนกังหันทองแดงจะมีกังหัน 4 ใบพัด จะช่วยปัดเป่าสิ่งชั่วร้ายออกไป และนำพาสิ่งดี ๆ เข้ามา และนำท่านเข้าสู่ **วัดหวังต้าเซียน** เป็นวัดที่ได้รับความนิยมสูงสุดของคนฮ่องกงไต้หวัน และมีชื่อเสียงในเรื่องการขอพรความรัก การขอคู่ครองมาก ๆ หากใครที่โสดแล้วมาราบไหว้อาจจะเจอเนื้อคู่ในเร็ววัน หรือหากใครที่มีคู่อยู่จะทำให้รักกันหวานชื่น ยืนยาวขึ้น



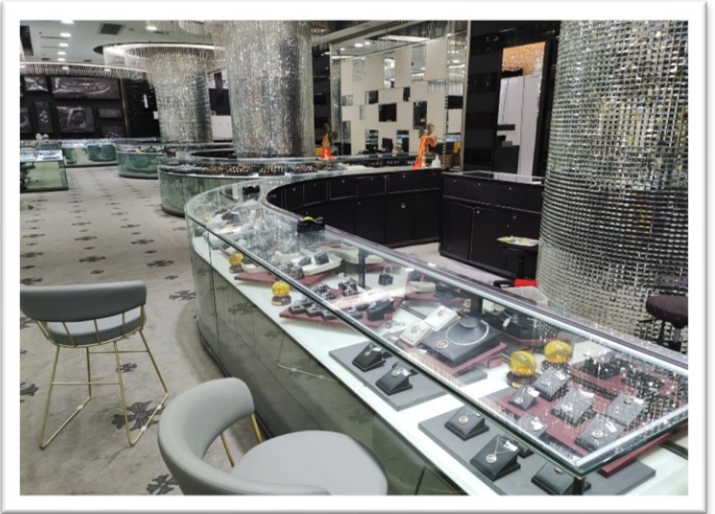
ฝากหรือเป็นของที่ระลึกหรือนำโชคแต่ตัวท่านด้วย

นำท่านเข้าสู่ **วัดเจ้าแม่กวนอิมฮ่องกง** เป็นหนึ่งในวัดที่เก่าแก่ที่สุดของฮ่องกง มีชื่อเสียงในเรื่องการ

**บ้าย** และนำท่านเยี่ยมชม **โรงงานจิวเวลรี** ที่ขึ้นชื่อของฮ่องกงพบกับงาน ดีไซน์ที่ได้รับรางวัลอัน ดับเยี่ยม และใช้ในการเสริมดวงเรื่องฮวง จุ้ย โดยการย่อใบพัดของกังหันวัดแซกง มาทำเป็น เครื่องประดับ ไม่ว่าจะเป็น จี้ แหวน กำไล เพื่อให้เป็น เครื่องประดับติดตัว และเสริมดวงชะตา และนำท่านชม **ร้านหยก** ที่มีสินค้ามากมายเกี่ยวกับหยก อาทิ กำไลหยก หรือสัตว์นำโชคอย่างปีเสี้ยะ อิสระให้ท่านได้เลือกซื้อเป็นขอ



เล็ก ๆ ติดทะเลและมีท่าเรือ ต่อมาในศตวรรษที่ 19 ภูมิภาคนี้ได้กลายเป็นเส้นทางการค้าที่สำคัญ และตกอยู่ภายใต้การปกครองของประเทศอังกฤษในสงครามฝิ่น ภายใต้การปกครองของประเทศอังกฤษนั้น จิมซาจุ๋ยมีความมั่งคั่งและได้รับการพัฒนาอย่างมากในฐานะศูนย์กลางทางการค้า และโดดเด่นในเรื่องของการค้าขายตั้งแต่นั้นเป็นต้นมา จิมซาจุ๋ยเป็นสวรรค์ของนักช้อปปิ้ง ที่มีร้านค้าแบรนด์เนม แผงขายของ และร้านบูติกที่ไม่ซ้ำแบบใครเรียงรายสุดลูกหูลูกตา



ขอโชคลากเงินทอง และถือเป็นวัดที่มีชื่อเสียงมากแห่งหนึ่งของฮ่องกง

นำทุกท่านช้อปปิ้งแบบจุใจที่ **จิมซาจุ๋ย** (Tsim Sha Tsui) เป็นย่านหนึ่งที่ครอบคลุมพื้นที่ส่วนล่างของเกาะ ฮ่องกง ฝั่งเกาลูน แต่เดิมนั้น Tsim Sha Tsui เป็นเพียงหมู่บ้าน



นำทุกท่านเดินทางสู่ สนามบินเซ็กแล็บกัก ประเทศฮ่องกงเพื่อเดินทางทางกลับไทย

19.05 น. เห็นฟ้าสู่สนามบินสุวรรณภูมิโดยเที่ยวบิน HX 765

20.55 น. เดินทางถึงสนามบินสุวรรณภูมิกรุงเทพฯโดยสวัสดิภาพ

เดินทางถึงสนามบินสุวรรณภูมิกรุงเทพฯโดยสวัสดิภาพ

หมายเหตุ : โปรแกรมการท่องเที่ยว อาจมีการปรับเปลี่ยนตามความเหมาะสม

ทางบริษัทฯ ขอสงวนสิทธิ์ในการเปลี่ยนแปลง หรือยกเลิกเงื่อนไขต่าง ๆ  
โดยไม่จำเป็นต้องแจ้งให้ทราบล่วงหน้า

กำหนดการเดินทาง 2566	อัตราค่าบริการ (ต่อ ท่าน)		
	ผู้ใหญ่ พักห้องคู่	เด็กไม่มีเตียง	พักเดี่ยว ชำระเงินเพิ่ม
11-15 กุมภาพันธ์	18,999	16,500	5,900

**\*\* หมายเหตุ ออกเดินทางขั้นต่ำ 15 ท่านขึ้นไป**

#### เอกสารที่ต้องเตรียมก่อนเดินทาง

1. หนังสือเดินทางที่มีอายุมากกว่า 6 เดือน ณ. วันที่เดินทางกลับถึงประเทศไทย
2. เอกสารรับรองที่ได้รับการฉีดวัคซีน
3. QR CODE (สีเขียว เท่านั้น) ที่ได้หลังจากกรอกข้อมูล <https://hdf.chp.gov.hk/dhehd/?lang=en-us> เพื่อใช้แสดงต่อเจ้าหน้าที่ ที่ประเทศฮ่องกง
4. ทุกท่านต้องแสดง ผล ATK พร้อมหน้าหนังสือเดินทาง



## **อัตรานี้รวมบริการ**

- ค่าตัวเครื่องบินไป-กลับ พร้อมคณะ โดยสายการบิน Hong Kong Airline ชั้นประหยัด เส้นทาง กรุงเทพฯ-ฮ่องกง-กรุงเทพฯ
- ค่าภาษีสนามบิน และค่าหนังสือเดินทางเพิ่มเติม หากสายการบินมีการเรียกเก็บเพิ่ม
- ค่าน้ำหนักของกระเป๋าเดินทางตามเงื่อนไขของสายการบิน
- ค่าโรงแรมที่พักที่ฮ่องกง ตามรายการที่ระบุ (2-3 ท่าน/ห้อง)
- ค่าเข้าชมสถานที่ต่าง ๆ ตามรายการที่ระบุ
- ค่าอาหารและเครื่องดื่มตามรายการ
- ค่ารถรับส่งระหว่างนำเที่ยวตามรายการที่ระบุ
- ค่าภาษีมูลค่าเพิ่ม 7% และภาษีหัก ณ ที่จ่าย 3%
- ค่ามัดคฤเทศก์ของบริษัทจากกรุงเทพฯ ที่คอยอำนวยความสะดวกแก่ท่านตลอดการเดินทางในต่างประเทศ
- ฟีวีซ่าสำหรับหนังสือเดินทางประเทศไทย
- ค่าประกันอุบัติเหตุคุ้มครองในวงเงินท่านละ 1,000,000 บาท (เงื่อนไขตามกรมธรรม์)

## **อัตรานี้ไม่รวมบริการ**

**ทิปสำหรับ ไกด์ท้องถิ่น/หัวหน้าทัวร์/คนขับรถ \*\* 1,500 บาท / ท่าน / ทริป และ สามารถให้ทิปได้ตามความพึงพอใจ และความรับผิดชอบดูแลในการทำงาน**

- ค่าดำเนินการอื่นสำหรับลูกค้าทัวร์ที่ไม่ได้ถือหนังสือเดินทางสัญชาติไทย และค่าดำเนินการแจ้งเข้า-ออกประเทศ
- ค่าใช้จ่ายส่วนตัวนอกเหนือจากรายการที่ระบุ เช่น ค่าเครื่องดื่มและค่าอาหารที่สั่งเพิ่มเองค่าโทรศัพท์ ค่าซักผ้า ฯลฯ (กรุณา สอบถามหัวหน้าทัวร์ก่อนใช้บริการ)
- ค่าอาหารที่ไม่ได้ระบุไว้ในรายการ รวมถึงอาหารพิเศษที่คณะทัวร์ริเวสต์
- ค่าบริการเพิ่มเติมของทางสายการบิน เช่น อาหาร วิลแชร์ บริการเสริม
- ค่าทิปสำหรับคนขับรถ หัวหน้าทัวร์ และมัดคฤเทศก์ท้องถิ่น

## **การชำระเงิน**

ทางบริษัทฯ จะขอเก็บเงินค่าทัวร์เป็นจำนวนเต็ม 15,999 บาทต่อผู้โดยสารหนึ่งท่าน หลังจากมีการทำจองสำรองที่นั่ง แล้วพร้อมส่งสำเนาพาสปอร์ตที่มีอายุการใช้งานเหลือมากกว่า 6 เดือน

## **เงื่อนไขการยกเลิกและคืนเงินค่าบริการ**

- หากมีการยกเลิกการเดินทาง ก่อนเดินทาง 30 วันขึ้นไป ทางบริษัทฯ จะคืนค่าใช้จ่ายทั้งหมด หรือหักค่าใช้จ่ายจริงที่เกิดขึ้น (กรณีวันเดินทางตรงกับวันหยุดนักขัตฤกษ์ ทางบริษัทฯ ขอสงวนสิทธิ์ในการยกเลิกการเดินทางไม่น้อยกว่า 55 วัน)
- หากมีการยกเลิกบริษัทฯ ก่อนเดินทาง 15-29 วัน ทางบริษัทฯ จะเก็บค่าใช้จ่ายท่านละ 50% หรือหักค่าใช้จ่ายจริงที่เกิดขึ้น (กรณีที่มีค่าใช้จ่ายจริงมากกว่ากำหนด ทางบริษัทฯ ขอสงวนสิทธิ์ในการเรียกเก็บค่าใช้จ่ายเพิ่ม)
- หากผู้โดยสารท่านใด แจ้งยกเลิกก่อนเดินทาง 0-15 วัน ทางบริษัทฯ ขอเก็บค่าใช้จ่ายท่านละ 100% ของค่าทัวร์

## **หมายเหตุ**

- รายการอาจจะมีการเปลี่ยนแปลงตามความเหมาะสม เนื่องจากความล่าช้าของสายการบิน โรงแรมที่พักในต่างประเทศ เหตุการณ์ทางการเมืองและภัยธรรมชาติ ฯลฯ บริษัทฯจะคำนึงถึงความสะดวกของผู้เดินทางเป็นสำคัญ
- บริษัทฯจะไม่รับผิดชอบในกรณีที่กองตรวจคนเข้าเมืองห้ามผู้เดินทาง เนื่องจากมีสิ่งผิดกฎหมายหรือสิ่งของห้ามนำเข้าประเทศ เอกสารเดินทางไม่ถูกต้อง หรือ ความประพฤติ سوءไปในทางเสื่อมเสีย หรือด้วยเหตุผลใด ๆ ก็ตามที่กองตรวจคนเข้าเมือง พิจารณาแล้ว ทางบริษัทฯไม่อาจคืนเงินให้ท่านได้ ไม่ว่าจำนวนทั้งหมดหรือบางส่วน
- บริษัทฯ จะไม่รับผิดชอบในกรณีที่สถานทูตงดออกวีซ่า อันสืบเนื่องมาจากตัวผู้โดยสารเอง
- บริษัทฯ จะไม่รับผิดชอบในกรณีที่กองตรวจคนเข้าเมืองของประเทศไทยงดออกเอกสารเข้าเมืองให้กับชาวต่างชาติ หรือ คนต่าง ตัวที่พำนักอยู่ในประเทศไทย

## **ข้อมูลที่พักเกี่ยวกับโรงแรมที่ท่านควรทราบ**

- เนื่องจากห้องพักของแต่ละโรงแรมต่างกันโดยจะมี ห้องพัสดุ หรือห้องพักเดี่ยว จึงอาจทำให้ห้องพักแต่ละประเภทไม่ติดกันหรือ อยู่คนละชั้น และบางโรงแรมไม่มีที่พักรักษา 3 ท่าน อาจทำให้ต้องแยกห้องพัก ไม่ว่าจะกรณีใด ๆ ทางบริษัทของสงวนสิทธิ์ในการเรียกเก็บเพิ่มตามจริงที่เกิดขึ้นจากนักท่องเที่ยว
- กรณีที่มีการจัดประชุมนานาชาติ เป็นผลให้ค่าโรงแรมสูงขึ้น และห้องพักเต็ม ทางบริษัทของสงวนสิทธิ์ในการปรับเปลี่ยน หรือ ย้ายเมืองให้เกิดความเหมาะสม
- โดยส่วนใหญ่ห้องพักโรงแรมให้อนุญาตให้สูบบุหรี่ในห้องพัก กรณีที่มีการลักลอบและถูกตรวจสอบได้ ผู้เข้าพักต้องทำการจ่าย ค่าปรับกับโรงแรมโดยตรง

## **ข้อมูลที่พักเกี่ยวกับสายการบินที่ท่านควรทราบ**

- เนื่องจากบัตรโดยสารเป็นแบบหมู่คณะ (ราดาพิเศษ) สายการบินจึงขอสงวนสิทธิ์ในการเลือกที่นั่งบนเครื่องบิน แต่ทางบริษัท จะพยายามให้ผู้เดินทางที่มาด้วยกัน นั่งใกล้กันให้มากที่สุดที่สามารถทำได้
- กรณีที่ท่านเป็นมุสลิม หรือแพ้อาหารบางประเทศ โปรดระบุให้ชัดเจนตอนจอง หากแจ้งกะทันหัน อาจจะมีค่าใช้จ่ายเพิ่มเติมเพื่อ ชำระค่าเมนูใหม่ เพราะเมนูของคุณไม่สามารถยกเลิกได้
- บางสายการบินอาจมีเงื่อนไขเกี่ยวกับการให้บริการอาหารบนสายการบินที่ต่างกัน ขอให้ทุกท่านทำความเข้าใจในวัฒนธรรม ประจำชาติของแต่ละสายการบิน
- สายการบินอาจมีการงดเสิร์ฟอาหารและเครื่องดื่ม หรือเปลี่ยนแปลงรูปแบบอาหารขึ้นอยู่กับสายการบินกำหนด

## **เงื่อนไขและข้อควรทราบอื่น ๆ ที่ไปที่ท่านควรทราบ**

- ทัวร์นี้สำหรับผู้มีวัตถุประสงค์เพื่อการท่องเที่ยวเท่านั้น
- ทัวร์เป็นทัวร์แบบเหมาจ่ายล่วงหน้าเรียบร้อยแล้ว หากท่านไม่ได้ร่วมเดินทางหรือใช้บริการตามที่ระบุไว้ในรายการด้วยเหตุผลใดก็ตาม ทางบริษัทขอสงวนสิทธิ์ในการไม่คืนเงินค่าบริการ
- ทางบริษัทขอสงวนสิทธิ์ในการไม่รับผิดชอบค่าเสียหาย จากความผิดพลาดในการสะกดชื่อ นามสกุล คำนำหน้าชื่อ เลขที่หนังสือเดินทาง และอื่น ๆ ในการจองตั๋วเครื่องบิน ในกรณีที่นักท่องเที่ยวไม่ส่งหน้าหนังสือเดินทางและหน้าวีซ่ามาให้บริษัทพร้อมชำระมัดจำส่วนที่เหลือทั้งหมด
- ทางบริษัทขอสงวนสิทธิ์ในการเปลี่ยนแปลงรายการเดินทางตามความเหมาะสม เพื่อให้สอดคล้องกับ สถานการณ์ ภูมิอากาศ และเวลา ทางบริษัทจะคำนึงถึงความปลอดภัยและประโยชน์ของลูกค้าเป็นสำคัญ
- ทางบริษัทขอสงวนสิทธิ์ในการรับผิดชอบค่าเสียหายหรือค่าใช้จ่ายใด ๆ ที่ไม่ได้เกิดจากความผิดพลาดของบริษัท เช่น ภัยธรรมชาติ การจลาจล และอื่น ๆ
- อัตราค่าบริการนี้คำนวณจากอัตราแลกเปลี่ยนเงินตราต่างประเทศ ณ วันที่ทางบริษัทเสนอราคา ดังนั้น ทางบริษัทขอสงวนสิทธิ์ในการปรับราคาค่าบริการเพิ่มขึ้น ในกรณีที่มีการเปลี่ยนแปลงอัตราแลกเปลี่ยนเงินตราต่างประเทศ ที่ทำให้ต้นทุนสูงขึ้น เช่น ตัวเครื่องบิน ค่าภาษีน้ำมัน ค่าภาษีสนามบิน และอื่น ๆ
- ทัวร์นี้ขอสงวนสิทธิ์สำหรับผู้เดินทางที่ถือหนังสือเดินทางธรรมดา (หน้าปกสีน้ำตาลเลือดหมู) เท่านั้น กรณีที่ท่านถือหนังสือเดินทางราชการ หนังสือเดินทางทูต และต้องการเดินทางไปพร้อมคณะทัวร์ อันมีวัตถุประสงค์เพื่อการท่องเที่ยวโดยไม่มีจดหมายเชิญ หรือเอกสารใดเชื่อมโยงเกี่ยวกับการขออนุญาตใช้หนังสือเดินทางพิเศษอื่น ๆ หากไม่ผ่านการอนุมัติของเคาเตอร์เช็คอิน ด่านตรวจคนเข้าเมือง ทั้งฝั่งประเทศไทยขาออกและต่างประเทศขาเข้า ไม่ว่าจะกรณีใดก็ตาม ทางบริษัทขอสงวนสิทธิ์ไม่รับผิดชอบต่อ ความผิดพลาดที่จะเกิดขึ้นในส่วนนี้ ไม่ว่าจะส่วนใดก็ส่วนหนึ่ง
- มัคคุเทศก์ พนักงาน หรือตัวแทนของทางบริษัท ไม่มีอำนาจในการให้คำสัญญาใด ๆ แทนบริษัท เว้นแต่มีเอกสารลงนามโดยผู้มีอำนาจของบริษัทกำกับเท่านั้น
- นักท่องเที่ยวต้องมีความพร้อมในการเดินทางทุกประการ หากเกิดเหตุสุดวิสัยใด ๆ ระหว่างรอการเดินทางอันไม่ใช่เหตุเกี่ยวข้องกับบริษัท เช่น วีซ่าไม่ผ่าน อุบัติเหตุที่ไม่สามารถควบคุมได้ นอกเหนือการควบคุมและคาดการณ์ ทางบริษัทจะรับผิดชอบต่อคืนค่าทัวร์เฉพาะส่วนที่บริษัทยังไม่ได้ชำระแก่ทางคู่ค้าของบริษัท หรือจะต้องชำระตามข้อตกลงแก่คู่ค้าตามหลักปฏิบัติเท่านั้น
- คณะทัวร์เป็นการชำระค่าใช้จ่ายทั้งหมดแบบผูกขาดกับตัวแทนบริษัทที่ได้รับการรับรองอย่างถูกต้อง ณ ประเทศปลายทาง ซึ่งบางส่วนของโปรแกรมอาจจำเป็นต้องท่องเที่ยวอันเป็นไปตามนโยบายของประเทศปลายทางนั้น ๆ กรณีที่ท่านไม่ต้องการใช้บริการส่วนใดส่วนหนึ่ง ไม่ว่าจะกรณีใดก็ตามจะไม่สามารถคืนค่าใช้จ่ายให้ได้ และอาจมีค่าใช้จ่ายเพิ่มเติมขึ้นตามมาเป็นบางกรณี ทางบริษัทขอสงวนสิทธิ์ในการเรียกเก็บค่าใช้จ่ายที่เกิดขึ้นจริงทั้งหมดกับผู้เดินทาง กรณีที่เกิดเหตุการณ์นี้ขึ้นไม่ว่ากรณีใดก็ตาม
- กรณีที่ลูกค้าจองเฉพาะทัวร์ไม่รวมบัตรโดยสารเครื่องบิน ในวันเริ่มทัวร์ ท่านจำเป็นต้องมารอคณะเท่านั้น ทางบริษัทไม่สามารถให้คณะรอท่านได้ ไม่ว่าจะกรณีใดก็ตาม กรณีที่ไฟล์ทของท่านถึงช้ากว่าคณะ และยืนยันเดินทาง ท่านจำเป็นต้องเดินทางตามคณะไปยังเมือง หรือสถานที่ท่องเที่ยวที่ท่านอยู่ในเวลานั้น ๆ กรณีนี้จะมีค่าใช้จ่ายเพิ่ม ท่านจำเป็นต้องชำระค่าใช้จ่าย ที่ใช้ในการเดินทางด้วยตนเองทั้งหมดเท่านั้น ไม่ว่าจะกรณีใดก็ตาม และทางบริษัทขอสงวนสิทธิ์ ไม่สามารถชดเชยหรือทดแทน หากท่านไม่ได้ท่องเที่ยวเมืองหรือสถานที่ใด ๆ สถานที่หนึ่งทุกกรณี เนื่องจากเป็นการชำระแบบเหมาจ่ายกับตัวแทนแล้วทั้งหมด

## หากสนใจกรุณาติดต่อ

- สอบถามผ่าน Line กด -> <https://lin.ee/5nDHUO6>
- จองทัวร์ผ่าน FB inbox ก็ได้เช่นกัน -> <http://m.me/unithaitrip>
- หรือโทร 02-234-5936

 <b>บริการทั้งหมดของเรา</b>		แบ่งเป็นฝ่ายๆ ดังนี้
 <b>Unithai-Care</b> - ร้องเรียนการให้บริการ - บริการไม่สุภาพ (ดี-ชม)	Line ID : @unithaicare 02-234-5936 ต่อ 8	QR - ADD LINE 
 <b>Unithai Big Group</b> - จัดกรุ๊ปเหมา , Private Group - อุทยาน , สัมมนา , VIP Group	Line ID : @unithaibiggroup 02-234-5936 ต่อ 228	QR - ADD LINE 
 <b>Unithaiplus+ Team</b> - รวมทัวร์..ทัศนศึกษา - เน้นยุโรป ไม่เน้นโปรไฟโหม้	Line ID : @unithaiplusteam 02-234-5936	QR - ADD LINE 
 <b>Unithai เชียงใหม่</b> - รวมทัวร์..บินตรงจาก "เชียงใหม่" - มีสาขาที่ "เชียงใหม่"	Line ID : @unithainorth 02-234-5936	QR - ADD LINE 
 <b>โคตรโปรตั๋ว Unithai</b> - ตั๋วเครื่องบิน ลด 20-60% - ผ่อนได้ 3-10 เดือน	Line ID : @proticket 02-234-5936 ต่อ 3	QR - ADD LINE 
 <b>Unithai Visa</b> - รับทำ Visa ทั่วโลก - ไม่ซื้อทัวร์กับเรา ก็ทำได้	Line ID : @unithaivisa 02-234-5936 ต่อ 4	QR - ADD LINE 