



UNITHAITRIP CO.LTD
UNITHAI TRAVEL CO.LTD

33/47 Wall Street Tower 11th Floor, Surawongse Road,
Suriyawongse, Bangrak, Bangkok 10500
ใบอนุญาตเลขที่ 11/02206

QR-ADD LINE

Call Center ให้บริการ 09:30 - 17:30 น.
02-234-5936, 02-632-6882

LINE ID: @Unithaitrip (ตอบรับ 24 ชม.)
ออฟฟิศเปิด 7 วัน (จ.-อา.) 09:00-20:00 น.

รหัสโปรแกรม : 13624 (กรุณาแจ้งรหัสโปรแกรมทุกครั้งที่คุณสอบถาม)

EGYPTAIR
ที่สุด...ของประสบการณ์เดินทาง
#MSHK

เซินเจิ้น 4วัน 3คืน
ฮ่องกง
ราคาเริ่มต้น
บาท / ท่าน **10,901**

ลดท้อใจ
SALE 80%

• ซุปบิ่งหลอวู่เซินเตอร์ • สวนฮอลลแลนด์ • วัดฯเซี่ยงหนิว • เจ้าแม่กวนอิมริฟลิสสมัย • ซุปบิ่งย่านถนนนาราน

โปรโมชั่นนี้ ใช้วีซ่ารูปแบบ 144 เท่านั้น หากท่านมีวีซ่าจีนติดเล่มอยู่แล้ว
วีซ่ารูปของท่านจะถูกยกเลิกอัตโนมัติ โดยเจ้าหน้าที่ตรวจคนเข้าเมืองจีน
และวีซ่าในเล่มของท่านจะถูกใช้งานทันที
ทางบริษัท ๆ ขอสงวนสิทธิ์ไม่รับผิดชอบวีซ่าติดเล่มของท่าน
หากท่านต้องไปทำใหม่ทุกกรณี

PERIOD	ADL	SGL	0-18 YEAR	SIZE	FLIGHT
27 - 30 กรกฎาคม 2562 (วันเฉลิมพระชนมพรรษา ร.10)	10,901	+4,500	+5,000	20	MS
10 - 13 สิงหาคม 2562 (วันแม่)	10,901	+4,500	+5,000	20	MS

ฮ่องกง เซินเจิ้น ขั้ปปั้ง 4 วัน 3 คืน

ไหว้พระขอพรสิ่งศักดิ์สิทธิ์ ณ วัดชื่อดังของเกาะฮ่องกง วัดแชกงหมิว(วัดกั้งหัน)

นมัสการเจ้าแม่กวนอิม หาดรีพลัสเบย์ / ขั้ปปั้งแบรนด์เนมจุใจ เต็มอิม

เดินทางโดยสายการบินฮั้ปปัดแอร์ MS นั่งสบายๆ พร้อมเสิร์ฟอาหารบนเครื่อง

MS960 BKK HKG 14.25-18.00 / MS961 HKG BKK 20.50-22.40

หมายเหตุ :ไม่รวมค่าวีซ่า 1,500 บาท,ไม่รวมค่าทิปไกด์และคนขับรถ 1,500 บาท/ท่าน/ทริป

วันแรก สนามบินสุวรรณภูมิ – ฮ่องกง – เซินเจิ้น

11.00 น. คณะพร้อมกัน ณ สนามบินสุวรรณภูมิ อาคารผู้โดยสารขาออกชั้นที่ 4 ประตูทางเข้าที่ 8 เคาน์เตอร์ Q สายการบินฮั้ปปัดแอร์ (MS) โดยมีเจ้าหน้าที่คอยอำนวยความสะดวก



Miracle Lounge
ไม่ต้อง!!
นั่ง **Business Class**
ก็เข้า **Lounge** ได้
ของกิน+เครื่องดื่ม ไม่วัน!!

จอล่วงหน้ากับเราถูกกว่า!!

สนามบิน	ดอนเมือง	สุวรรณภูมิ
การจอล		
จอลกับเรา	459	799
Walk in	600	1,200



บรรยากาศภายใน Miracle Lounge

คลิกชม <http://bit.ly/2NMk5YE>

14.25 น. ออกเดินทางสู่ฮ่องกง โดยสายการบินฮั้ปปัดแอร์ (MS) เที่ยวบินที่ **MS960** (บริการอาหารบนเครื่อง)
18.00 น. ถึงสนามบิน **เซ็กลี่ปก๊อก** ฮ่องกง นำท่านผ่านพิธีการตรวจคนเข้าเมืองและศุลกากร,รับสัมภาระเรียบร้อยแล้ว
ออกทางออก B เพื่อพบไกด์ท้องถิ่น นำท่านเดินทางสู่เมืองเซินเจิ้น โดยรถไฟ(ใช้เวลาประมาณ 1 ชม.)

ค่า ๑๐ รับประทานอาหารค่ำ ณ ภัตตาคาร

นำคณะเข้าสู่ที่พัก **SHENZHEN FX HOTEL** หรือเทียบเท่า

วันที่สอง เซินเจิ้น – เมืองจำลองฮอลแลนด์ – สวนสาธารณะโลตัสฮิลล์ – ร้านบัวหิมะ,ร้านผ้าไหม,ร้านหยก – ช้อปปิ้งหลอหู่เซ็นเตอร์ – โชว์น้ำพุเด่นระบำ

เช้า ๑๐ รับประทานอาหารเช้า ณ ห้องอาหารของโรงแรม
นำคณะเข้าชม เมืองจำลองฮอลแลนด์ ที่สร้างขึ้นมา
เพื่อให้เหมือนประเทศฮอลแลนด์ ให้ท่านได้ชม
ดอกไม้จำลอง และสถานที่ตกแต่งให้เหมือนประเทศ
ฮอลแลนด์ ให้ท่านได้ถ่ายภาพที่มีวิวยสวย ชมดอกไม้
ลิปจำลองประจำชาติฮอลแลนด์
จากนั้นนำท่านสู่ สวนสาธารณะโลตัสฮิลล์ ที่ตั้ง
อนุสาวรีย์ของท่านเติ้งเสี่ยวผิง ที่ทรงมีแนวคิด
อยากจะสร้างเมืองเซินเจิ้นให้ทันสมัย และเป็นเมืองที่มีเศรษฐกิจล้ำยุค ให้ท่านได้เพลินเพลินกับบรรยากาศ
แสนสบาย และถ่ายภาพที่ระลึกของท่านเติ้งเสี่ยวผิง



เที่ยง ๑๐ รับประทานอาหารกลางวัน ณ ภัตตาคาร
จากนั้นนำท่านไปผ่อนคลายความเมื่อยล้าด้วยการนวดฝ่าเท้าโดยการแช่เท้าด้วยยาสมุนไพรจีนและซื้อยา
ครอบจักรวาล “บัวหิมะ” ของแท้ 100% ยาประจำบ้านที่มีชื่อเสียงและมีสรรพคุณมากมาย ช่วยรักษาแผลจาก
การโดนความร้อนเช่น น้ำร้อนลวก หรือ น้ำมัน ช่วยลดการอักเสบและเกิดหนองพองแผลที่โดนลวกได้ดี หรือ
จะทาเพื่อป้องกันผิวไหม้เสียจากการตากแดดเป็นเวลานานและช่วยแก้ปัญหาผิว ฝ้า จุดด่างดำบนใบหน้าให้
หน้าเนียนใส นำท่านสู่ ร้านผ้าไหม ชมขั้นตอนการเลี้ยงไหมและการผลิตผ้าไหมอันแสนนุ่มนานอนชวน
สัมผัส นำท่านชม ร้านหยก มีสินค้ามากมายเกี่ยวกับหยกให้ท่านได้เลือกซื้อเป็นของฝาก หรือเป็นของที่ระลึก
แต่ตัวท่านเอง

จากนั้นนำท่าน อีสรระช้อปปิ้งจุกใจกันที่ **ห้างหลอหู่เซ็นเตอร์** หรือที่นักท่องเที่ยว
ชาวไทยเรียกกันว่า “มานูญครองเซินเจิ้น”อีสรระให้ท่านได้ช้อปปิ้งเลือกซื้อของใช้
ของฝากสินค้าแบรนด์ดัง C-O-P-Y มากมายหลายยี่ห้อซึ่งราคาสินค้าขึ้นอยู่กับ
ความสามารถในการเจรจา



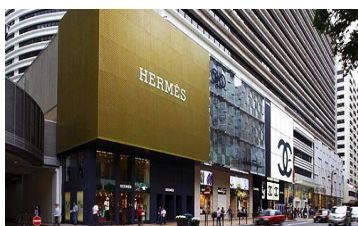
ค่ำ ๑๐ รับประทานอาหารค่ำ ณ ภัตตาคาร
นำท่าน ชมโชว์น้ำพุเด่นระบำ การแสดงโชว์น้ำพุประกอบด้วยแสง สี เสียงดนตรีที่
หนักเบา พร้อมความอ่อนช้อยของสายน้ำประกอบเอฟเฟคเฉพาะตัว ให้ท่านได้ชม
การแสดงชุดต่างๆ อาทิ เห็นหาวสู่สวรรค์ ฯลฯ ตามอัธยาศัย (หมายเหตุ **กรณีโชว์
ปิดการแสดง ทางบ.ขอสงวนสิทธิ์ไม่คืนค่าใช้จ่ายหรือจัดรายการอื่นทดแทน
เนื่องจากเป็นรายการที่แถมฟรี**)



นำคณะเข้าสู่ที่พัก **SHENZHEN FX HOTEL** หรือเทียบเท่า

วันที่สาม เซินเจิ้น – ฮองกง (อีสรระช้อปปิ้งเต็มวัน) – เซินเจิ้น

เช้า ๑๐ รับประทานอาหารเช้า ณ ห้องอาหารของโรงแรม
นำท่านเดินทางเข้าสู่ ฮองกง พร้อมกันโดยไม่ต้องลากกระเป๋า โดยรถไฟ สบายๆเที่ยวฮองกง สนุกสนานช้อปปิ้ง
แบบเต็มเหนี่ยวหรือบางท่านต้องการเที่ยวเอง โดยไม่ยากจนววยไปกลุ่มใหญ่หรือบางท่านต้องการไป
ถ่ายภาพในจุดต่างๆแบบกันเอง เชิญท่าน **อีสรระช้อปปิ้งตามอัธยาศัย ถนนนาธาน** ย่านช้อปปิ้งสินค้าอันมี
ชื่อเสียงที่ ย่านจิมซาจ่ย ซึ่งถือได้ว่าเป็นแหล่งช้อปปิ้งชั้นนำของฮองกงและของโลก กับสินค้าหลากหลายชนิด
 อาทิ Louis Vuitton, Gucci, Polo Raugh Laurence, Mark&Spensor, Toy'R Us, Giordano, Armani,
Feragamo, Bally, G2000 เป็นต้น ให้ท่านอีสรระช้อปปิ้งอย่างจุใจตามอัธยาศัย



• แหล่งช้อปปิ้ง **ย่านจิมซาจ่ย ถนนนาธาน** ซึ่งเป็นแหล่งรวบรวมสินค้าแบรนด์เนมจากทั่วทุกมุมโลก เลือกซื้อ
สินค้าประเภทต่างๆ อย่างเต็มอิมใจ

- แหล่งช้อปปิ้ง **โอเชียนเทอร์มินัล** แหล่งรวมสินค้าแบรนด์เนมชั้นนำที่มีให้เลือกชมและช้อปมากกว่า 700 ร้าน อาทิ ESPRIT , EMPORIO ARMANI , GIORGIO ARMANI , DKNY MARK & SPENSOR ของฝากคุณหนู TOY'S US (อิสระอาหารกลางวันและเย็นเพื่อความสะดวกในการช้อปปิ้งของท่าน) จนถึงเวลานัดหมาย

หมายเหตุ : การเดินทางระหว่าง เซินเจิ้น-ฮ่องกง-เซินเจิ้น จะใช้วีซ่าแบบเข้าออกพร้อมกันทั้งกรุ๊ป ขอความร่วมมือในการรักษาเวลาด้วยคะ

17.00 น. พบหัวหน้าทัวร์ ณ จุดนัดพบ จากนั้นนำคณะเดินทางกลับสู่ เซินเจิ้น โดยรถไฟ (ใช้เวลาในการเดินทางประมาณ 1 ชม.)

นำคณะเข้าสู่ที่พัก **Shenzhen FX Hotel** หรือเทียบเท่า

วันที่สี่ เซินเจิ้น – ฮ่องกง – จุดชมวิวดูดอเรียพอยท์ – หาดรีพลัสเบย์ – โรงงานจิ่วเวอริ – วัดแชกงหมิว – ช้อปปิ้งฮ่องกง – สนามบินฮ่องกง – สนามบินสุวรรณภูมิ

เช้า **๑๐** รับประทานอาหารเช้า ณ ห้องอาหารของโรงแรม
นำท่านเดินทางสู่ เกาะฮ่องกง โดยรถไฟ (ใช้เวลาในการเดินทางประมาณ 1 ชม.) นำท่านเที่ยวเกาะฮ่องกง ชมวิว **VICTORIA POINT** หนึ่งในแหล่งท่องเที่ยวยอดนิยม เป็นจุดชมวิวที่คุณจะต้องทึ่งกับความสวยงามอ่าววิคตอเรียที่มีชื่อเสียงระดับโลกและตึกระฟ้าที่พุ่งทะยานขึ้นสูงตัดกับแนวเขาเขียวขจีอันแสนสวยงามเชิญถ่ายรูปตามอัธยาศัย
นำท่านสู่ **หาดทรายรีพลัสเบย์ (REPULSE BAY)** หาดทรายรูปจันทร์เสี้ยวแห่งนี้สวยที่สุดแห่งหนึ่งและยังใช้เป็นฉากในการถ่ายทำภาพยนตร์ไปหลายเรื่องมีรูปปั้นของเจ้าแม่กวนอิมและเจ้าแม่ทินโหวซึ่งทำหน้าที่ปกป้องคุ้มครองชาวประมงโดดเด่นอยู่ท่ามกลางสวนสวยที่ทอดยาวลงสู่ชายหาดให้ท่านนมัสการขอพรจากเจ้าแม่กวนอิมและเทพเจ้าแห่งโชคลาภเพื่อเป็นสิริมงคลข้ามสะพานต่ออายุซึ่งเชื่อกันว่าข้ามหนึ่งครั้งจะมีอายุเพิ่มขึ้น 3 ปี นำท่านเยี่ยมชม **โรงงานจิ่วเวอริ** ของฮ่องกงพบกับงานดีไซน์ที่รางวัลอันดับเยียม และใช้ในการเสริมดวงเรื่องดวงจ้ย



เที่ยง **๑๐** รับประทานอาหารกลางวัน ณ ภัตตาคาร
นำท่านขอพร **วัดแชกงหมิวหรือวัดกั๊กหันนาโชค** วัดนี้ตั้งอยู่ที่ตำบลซาถิ่น ซึ่งถือเป็นชานเมืองของฮ่องกงเป็นวัดเก่าแก่ของฮ่องกงสร้างขึ้นเมื่อ 400 กว่าปีมาแล้วในสมัยราชวงศ์ซิงซึ่งขึ้นชื่อลือชาในเรื่องความศักดิ์สิทธิ์ในด้านของโชคลาภทรัพย์สินเงินทองโดยมีรูปปั้นเจ้าพ่อแช่กั๊กและดาบไร้พ่ายเป็นสิ่งศักดิ์สิทธิ์ประจำวัดตำนานเล่าว่าในช่วงปลายขอรราชวงศ์ซิงแผ่นดินจีนเกิดกบฏกบฏการก่อกบฏจลนล้างเมืองขึ้นทั่วประเทศและเหตุการณ์นี้ได้ก่อเกิดบุรุษชาตินักรบที่ชื่อว่าขุนพลแช่กั๊กที่ได้ยกทัพไปปราบปรามความวุ่นวายที่เกิดขึ้นแทบทุกสารทิศและท่านเองก็ได้ชื่อว่าเป็นนักรบที่ได้ชื่อว่าไม่เคยแพ้ใครเพราะไม่ว่าจะยกทัพไปปราบกบฏที่ไหนก็จะได้รับชัยชนะเสมอและดาบคู่กายของท่านก็ได้ชื่อว่าเป็นดาบไร้พ่ายเช่นกันดาบไร้พ่ายของท่านคนจีนถือว่ามีความเป็นมงคลในด้านของศาสตร์ดวงจ้ยในเชิงของการต่อสู้เป็นอย่างสูงธนาคารแบงค์ออฟไชนาของฮ่องกงถึงกับจำลองดาบของท่านไปก่อสร้างตึกสำนักงานใหญ่ของธนาคารที่มีชื่อว่าตึกไบมิดซึ่งเป็นตึกที่ถือเป็นสัญลักษณ์ของเกาะฮ่องกงเลยทีเดียว และวัดแชกงยังเป็นที่มาของจี้กั๊กหันนาโชคที่มีชื่อเสียงของวงการการท่องเที่ยวฮ่องกงที่ไม่ว่าทัวร์ไหนที่มาฮ่องกง เป็นต้องเลือกเช่าเลือกซื้อสินค้ามงคลชิ้นนี้เพื่อเสริมสร้างบารมีและสิริมงคลให้กับชีวิต



จากนั้นนำท่านสู่ สถานที่ช้อปปิ้ง ***อิสระช้อปปิ้งตามอัธยาศัย*** จนถึงเวลานัดหมาย นำท่านเดินทางสู่สนามบิน **หมายเหตุ** คณะควรเดินทางไปถึงสนามบินเพื่อทำการเช็คอินก่อนขึ้นเครื่องประมาณ 2-3 ชม. เพื่อหลีกเลี่ยงสถานการณ์ฉุกเฉินที่อาจเกิดขึ้น เช่น สภาพการจราจรที่คับคั่ง, สภาพอากาศและอื่นๆ โดยมีตัวแทนบริษัท(มีคค.เทศศ, หัวหน้าทัวร์, คนขับรถ)เป็นผู้พิจารณาและบริหารเวลาอย่างเหมาะสม บริษัทขอสงวนสิทธิ์คืนเงินทุกกรณีหากลูกค้าไม่สามารถขึ้นเครื่องกลับตามวันและเวลาเที่ยวบินที่ระบุในรายการทัวร์.

20.50 น. ออกเดินทางกลับสู่กรุงเทพฯ โดยสายการบิน **อีอีปด์แอร์ (MS)** เที่ยวบินที่ **MS961** (บริการอาหารบนเครื่อง)

22.40 น. ถึงสนามบินสุวรรณภูมิโดยสวัสดิภาพ.....

ท่านใดมีไฟล์ทบินภายในประเทศต่อ โปรดแจ้งให้บริษัทฯ ทราบในวันจองทัวร์ ทั้งนี้เพื่อประโยชน์ของตัวเอง

บริษัทขอสงวนสิทธิ์ : : รายการทัวร์ท่องเที่ยวสามารถเปลี่ยนแปลงหรือยกเลิกรายการตามความเหมาะสมอันเนื่องมาจากสภาวะอากาศ, การจราจร, การเมือง, สายการบิน, ขั้นตอนการตรวจคนเข้าเมืองของแต่ละประเทศหรือกรณีอื่นๆโดยมีต้องแจ้งให้ทราบล่วงหน้าโดยมีตัวแทนบริษัท(มัคคุเทศก์, หัวหน้าทัวร์, คนขับรถของแต่ละประเทศ)เป็นผู้บริหารเวลาปรับเปลี่ยนตามความเหมาะสม ทั้งนี้ขึ้นอยู่กับสภาพการจราจร, การตรวจคนเข้าเมืองหรือสาเหตุอื่นที่ไม่ได้มาจากทางบริษัท โดยทางบริษัทจะคำนึงถึงความปลอดภัยและประโยชน์ของผู้เดินทางเป็นสำคัญ...กรุณาอ่านรายการและเงื่อนไขข้อตกลงอย่างละเอียดก่อนทำการจองทัวร์หรือชำระเงินจากนั้นจะถือว่าลูกค้ารับทราบตามข้อกำหนดของบริษัทหากเกิดความเสียหายใดๆขึ้น ทางบริษัทจะไม่รับผิดชอบทุกกรณี.

หมายเหตุ : โปรดแจ้งในวันจองทัวร์ **ชาวต่างชาติ เรียกเก็บเพิ่ม 5,000 บาท/ท่าน** (ไม่รวมค่าวีซ่าสำหรับต่างชาติและลูกค้าเป็นผู้ดำเนินการยื่นวีซ่าเอง บริษัททัวร์ไม่สามารถแทรกแซงได้)



Pocket WiFi & Travel Sim

จองล่วงหน้า ลด 40-60%

	ประเทศ	ราคา/วัน
*ขายดี	ญี่ปุ่น (4,S,W)	145
*ขายดี	เกาหลี (4,W)	145
*ขายดี	ไต้หวัน (4,S)	145
*ขายดี	สิงคโปร์ (4,S)	145
	ฮ่องกง (S,4)	160
	เวียดนาม (S,4)	160
	มาเลเซีย (S)	160
	จีน (S)	160
	ฟิลิปปินส์ (S)	160
	พม่า (S)	160
	มาเก๊า (S)	160
	ลาว (S)	160
	กัมพูชา (S)	160
	อินโดนีเซีย (W)	250

ประเทศ	ราคา/วัน
อเมริกา (4,W)	340
แคนาดา (W)	340
ออสเตรเลีย (W)	280
รัสเซีย (W)	280
นิวซีแลนด์ (W)	350
อังกฤษ (4)	350
แพ็คเกจ	
ยุโรป (Multiple Counties) (W)	330
เอเชีย 1 (ฮ่องกง มาเก๊า) (W)	250
เอเชีย 2 (ฮ่องกง จีน) (W)	250
เอเชีย 3 (ฮ่องกง มาเก๊า จีน) (W)	250
เอเชีย 4 (ญี่ปุ่น ไต้หวัน เกาหลี) (W)	170
ตะวันออกกลาง (W)	420
Worldwide (W)	450

dtac DTAC Sim (6 GB)	ราคา
เอเชีย ออสเตรเลีย อเมริกา (10 วัน)	359 399
Worldwide (15 วัน)	859 899



**หมายเหตุ ราคาอาจมีการเปลี่ยนแปลง กรุณาตรวจสอบราคาอีกครั้งในวันที่ทำการจอง

ท่านสามารถซื้อประกัน Pocket WiFi ได้ (ป้องกันกรณีชำรุดหรือสูญหาย)

ป่วยที่เมืองนอก..



เสียเงินเป็นแสนๆ ป้องกันอย่างไร? ทำประกันการเดินทาง เริ่มต้น **290** บาท

ระยะเวลาการเดินทาง	Oasis Visa	Oasis Visa Plus	Oasis Tripper	
	รายบุคคล	รายบุคคล	รายบุคคล	รายครอบครัว
1 - 4 วัน	290	295	300	600
5 - 7 วัน	355	410	370	740
8 - 10 วัน	420	505	430	860
11 - 14 วัน	655	695	695	1,390

ผลประโยชน์	Oasis Visa	Oasis Visa Plus	Oasis Tripper	
	รายบุคคล	รายบุคคล	รายบุคคล	รายครอบครัว
ความคุ้มครอง				
1. การสูญเสียชีวิต / อวัยวะจากอุบัติเหตุ				
- ผู้เอาประกันที่มีอายุตั้งแต่ 16 ปี จนถึง 75 ปี	2,000,000	2,000,000	3,000,000	
- ผู้เอาประกันที่มีอายุน้อยกว่า 16 ปี หรือมากกว่า 75 ปี	1,000,000	1,000,000	1,500,000	
2. ค่ารักษาพยาบาลในต่างประเทศ	1,500,000	2,000,000	2,000,000	
ค่ารักษาพยาบาลต่อเนื่องในประเทศไทย (ต่อเหตุการณ์สำหรับแผนรายปี)	150,000	200,000	200,000	



ประกันการเดินทางต่างประเทศ คุ้มครองทั้ง สุขภาพ และ อุบัติเหตุ



Line ID: @unithaiprotect



Tel: 093-596-5644

อัตราค่าบริการรวม

- ✓ ค่าตัวเครื่องบินไป-กลับตามรายการที่ระบุ รวมถึงค่าภาษีสนามบิน และค่าภาษีน้ำมัน
- ✓ ค่ารถโค้ชปรับอากาศ
- ✓ โรงแรมที่พักตามที่ระบุ หรือเทียบเท่า (พัก 2-3 ท่าน/ห้อง)
- ✓ ค่าธรรมเนียมเข้าชมสถานที่ต่างๆ ตามรายการที่ระบุ
- ✓ ค่าอาหาร ตามรายการที่ระบุ
- ✓ ค่ามัคคุเทศก์ท้องถิ่น และหัวหน้าทัวร์อำนวยความสะดวก ตลอดการเดินทาง
- ✓ ค่าเบี้ยประกันอุบัติเหตุในการเดินทางท่องเที่ยว วงประกันท่านละ 1,000,000 บาท (เงื่อนไขตามกรมธรรม์)

อัตราค่าบริการนี้ไม่รวม

- × ค่าใช้จ่ายส่วนตัวของผู้เดินทาง อาทิ ค่าทำหนังสือเดินทาง ค่าโทรศัพท์ ค่าอาหาร เครื่องดื่ม ค่าช้อปปิ้ง ค่ามินิบาร์ในห้องและค่าพาหนะต่างๆ ที่มิได้ระบุในรายการ
- × ค่าธรรมเนียมในกรณีที่เกิดอุบัติเหตุที่มีน้ำหนักเกินกว่าที่สายการบินนั้นๆ กำหนดหรือสัมภาระใหญ่เกินขนาดมาตรฐาน
- × ค่าภาษีน้ำมัน ที่สายการบินเรียกเก็บเพิ่ม ภายหลังจากทางบริษัทฯ ได้ออกตั๋วเครื่องบินไปแล้ว
- × **ค่าที่ปรึกษาเหตุ, คนขับรถ, 1,500 บาท/ท่าน/ทริป, ค่าที่ปรึกษาแล้วแต่ความพึงพอใจของท่าน (ชำระที่สนามบินก่อนเดินทาง)**
- × ภาษีมูลค่าเพิ่ม 7 % และภาษีหัก ณ ที่จ่าย 3 %

เดินทางขึ้นตัว 15 ท่าน หากต่ำกว่ากำหนด กรุ๊ปจะไม่สามารถเดินทางได้ หากผู้เดินทางทุกท่านยินดีที่จะชำระค่าบริการเพิ่มเพื่อให้คณะเดินทางได้ ทางเรายินดีที่จะประสานงานในการเดินทางตามประสงค์ให้ท่านต่อไป ทางบริษัทฯ ขอสงวนสิทธิ์ในการงดออกเดินทางและเลื่อนการเดินทางไปในวันอื่นต่อไป โดยทางบริษัทฯ จะแจ้งให้ท่านทราบล่วงหน้า

เงื่อนไขการจอง และการชำระเงิน:

- ★ ชำระเต็มจำนวน กรณีลูกค้าทำการจองก่อนวันเดินทางภายใน 30 วัน ทางบริษัทฯ ขอสงวนสิทธิ์ในการเก็บค่าทัวร์เต็มจำนวน
- ★ ชำระก่อนวันเดินทางอย่างน้อย 30 วัน
- หากไม่ชำระตามที่กำหนด ขออนุญาตตัดที่นั่งให้ลูกค้าท่านอื่นที่รออยู่
- หากชำระไม่ครบตามจำนวน บริษัทฯ ถือว่าท่านยกเลิกการเดินทางโดยอัตโนมัติโดยไม่มีเงื่อนไข
- เมื่อท่านชำระเงินไม่ว่าจะทั้งหมดหรือบางส่วน ทางบริษัทฯ ถือว่าท่านได้ยอมรับเงื่อนไขและข้อตกลงต่างๆ ที่ได้ระบุไว้ทั้งหมดนี้แล้ว
- หากชำระเงินในแต่ละส่วนแล้ว โปรดส่งสำเนาการโอนเงิน พร้อมระบุชื่อพนักงานขายมาทางแฟกซ์

- **ส่งรายชื่อสำเนาที่หนึ่ง ผู้เดินทางต้องส่งสำเนาหนังสือเดินทาง (Passport) โดยเซ็นชื่อพร้อมยืนยันว่าต้องการเดินทางท่องเที่ยวทวีปใด, วันที่ใด, ไปกับใครบ้าง, เบอร์โทร // [หากไม่ส่งสำเนาหนังสือเดินทาง(Passport) มาให้ ทางบริษัทฯ ขอสงวนสิทธิ์ไม่รับผิดชอบค่าเสียหายอันเกิดจากความผิดพลาดจากการสะกดชื่อ-นามสกุล และอื่นๆ เพื่อใช้ในการจองตั๋วเครื่องบินทั้งสิ้น**

โปรดตรวจสอบ Passport : จะต้องมียอายุคงเหลือ ณ วันเดินทางมากกว่า 6 เดือนขึ้นไปและเหลือหน้ากระดาษอย่างต่ำ 2 หน้า หากไม่มั่นใจโปรดสอบถาม

เงื่อนไขยกเลิกการจอง :

เนื่องจากเป็นราคาตั๋วเครื่องบินโปรโมชั่น เมื่อจองตั๋วชำระเงินค่าจองค่าตั๋วแล้ว ไม่สามารถยกเลิก เลื่อน ขอคืนเงินได้ทุกกรณี และกรณีที่กองตรวจคนเข้าเมืองทั้งกรุงเทพฯ และในต่างประเทศ ปฏิเสธมิให้เดินทางออก หรือ เข้าประเทศที่ระบุไว้ในรายการเดินทางบริษัทฯ ขอสงวนสิทธิ์ที่จะไม่คืนค่าตั๋วไม่ว่ากรณีใดๆ ทั้งสิ้น รวมถึง เมื่อท่านออกเดินทางไปกับคณะแล้ว ถ้าท่านงดการใช้บริการรายการใดรายการหนึ่ง หรือไม่เดินทาง พร้อมคณะถือว่าท่านสละสิทธิ์ ไม่อาจเรียกร้องค่าบริการและเงินมัดจำคืน ไม่ว่ากรณีใดๆ ทั้งสิ้น

เงื่อนไขและข้อกำหนดอื่นๆ

1. ตั๋วนี้สำหรับผู้มีวัตถุประสงค์เพื่อการท่องเที่ยวเท่านั้น
2. ตั๋วนี้เป็นตั๋วแบบเหมา หากท่านไม่ได้ร่วมเดินทางหรือใช้บริการตามที่ระบุไว้ในรายการไม่ว่าบางส่วนหรือทั้งหมด หรือถูกปฏิเสธการเข้า-ออกเมืองด้วยเหตุผลใดๆ ทางบริษัทฯ จะไม่คืนเงินค่าบริการไม่ว่าบางส่วนหรือทั้งหมดให้แก่ท่าน
3. ทางบริษัทฯ ขอสงวนสิทธิ์ในการยกเลิกการเดินทางในกรณีที่มียกท่องเที่ยวร่วมเดินทางน้อยกว่า 15 ท่าน โดยจะแจ้งให้กับนักท่องเที่ยวหรือเอเจนซี่ที่ทราบล่วงหน้าอย่างน้อย 7 วันก่อนการเดินทางสำหรับประเทศที่ไม่มีวีซ่า และอย่างน้อย 10 วันก่อนการเดินทางสำหรับประเทศที่มีวีซ่า แต่หากทางนักท่องเที่ยวทุกท่านยินดีที่จะชำระค่าบริการเพิ่มจากการที่มียกท่องเที่ยวร่วมเดินทางน้อยกว่าที่ทางบริษัทฯ กำหนดเพื่อให้คณะเดินทางได้ ทางเรายินดีที่จะให้บริการต่อไป
4. ทางบริษัทฯ ขอสงวนสิทธิ์ไม่รับผิดชอบค่าเสียหายจากความผิดพลาดในการสะกดชื่อ นามสกุล คำนำหน้าชื่อ เลขที่หนังสือเดินทาง และอื่นๆ เพื่อใช้ในการจองตั๋วเครื่องบิน ในกรณีที่นักท่องเที่ยวหรือเอเจนซี่มิได้ส่งหน้าหนังสือเดินทางให้กับทางบริษัทฯ พร้อมการชำระเงินมัดจำ
5. ทางบริษัทฯ ขอสงวนสิทธิ์ในการเปลี่ยนแปลงรายการการเดินทางตามความเหมาะสม เพื่อให้สอดคล้องกับสถานการณ์ ภูมิอากาศ และเวลา ณ วันที่เดินทางจริงของประเทศที่เดินทาง ทั้งนี้ บริษัทฯ จะคำนึงถึงความปลอดภัยของนักท่องเที่ยวส่วนใหญ่เป็นสำคัญ
6. ทางบริษัทฯ ขอสงวนสิทธิ์ไม่รับผิดชอบใดๆ ต่อความเสียหายหรือค่าใช้จ่ายใดๆ ที่เพิ่มขึ้นของนักท่องเที่ยวที่ไม่ได้เกิดจากความผิดของทางบริษัทฯ เช่น ภัยธรรมชาติ การจลาจล การนัดหยุดงาน การปฏิวัติ อุบัติเหตุ ความเจ็บป่วย ความสูญหายหรือเสียหายของสัมภาระ ความล่าช้าของสายการบิน เปลี่ยนแปลง หรือการบริการของสายการบิน เหตุสุดวิสัยอื่น เป็นต้น
7. อัตราค่าบริการนี้คำนวณจากอัตราแลกเปลี่ยนเงินตราต่างประเทศ ณ วันที่ทางบริษัทฯ เสนอราคา ดังนั้น ทางบริษัทฯ ขอสงวนสิทธิ์ในการปรับราคาค่าบริการเพิ่มขึ้น ในกรณีที่มีการเปลี่ยนแปลงอัตราแลกเปลี่ยนเงินตราต่างประเทศ ค่าตั๋วเครื่องบิน ค่าภาษีเชื้อเพลิง ค่าประกันภัยสายการบิน การเปลี่ยนแปลงเที่ยวบินฯลฯ
8. มัคคุเทศก์ พนักงาน หรือตัวแทนของทางบริษัทฯ ไม่มีอำนาจในการให้คำสัญญาใดๆ แทนบริษัท เว้นแต่มีเอกสารลงนามโดยผู้มีอำนาจของบริษัทกำกับเท่านั้น

ข้อแนะนำก่อนการเดินทาง

1. กรรณแยกของเหลว เจล สเปรย์ ที่จะนำติดตัวขึ้นเครื่องบิน ต้องมีขนาดบรรจุภัณฑ์ไม่เกิน 100 มิลลิลิตรต่อชิ้น และรวมกันทุกชิ้นไม่เกิน 1,000 มิลลิลิตร โดยแยกใส่ถุงพลาสติกใสซึ่งมีซิปล็อคปิดสนิท และสามารถนำออกมาให้เจ้าหน้าที่ตรวจได้อย่างสะดวก ณ จุดเอ็กซ์เรย์ อนุญาตให้ถือได้ท่านละ 1 ใบเท่านั้น ถ้าสิ่งของดังกล่าวมีขนาดบรรจุภัณฑ์มากกว่าที่กำหนดจะต้องใส่กระเป๋าใบใหญ่และฝากเจ้าหน้าที่โหลดใต้ท้องเครื่องบินเท่านั้น
2. สิ่งของที่มีลักษณะคล้ายกับอาวุธ เช่น กรรไกรตัดเล็บ มีดพก แหนบ อุปกรณ์กีฬา จะต้องใส่กระเป๋าใบใหญ่และฝากเจ้าหน้าที่โหลดใต้ท้องเครื่องบินเท่านั้น
3. เกาะสองก้นมีกฎหมายห้ามนำผลิตภัณฑ์ที่ทำมาจากพืช และเนื้อสัตว์ทุกชนิดเข้าประเทศ เช่น ผัก ผลไม้สด ไข่ เนื้อสัตว์ ไส้กรอกฯ เพื่อเป็นการป้องกันโรคติดต่อที่จะมาจากสิ่งเหล่านี้ หากเจ้าหน้าที่ตรวจพบ จะต้องเสียค่าปรับในอัตราที่สูงมาก