



UNITHAI TRIP CO.LTD

UNITHAI TRAVEL CO.LTD

33/47 Wall Street Tower 11 Floor,
Surawongse Road, Suriyawongse,
Bangrak, Bangkok 10500

ใบอนุญาตเลขที่ 11/09822 , 11/02206

QR-ADD LINE



☎ 02-234-5936

LINE ID: @unithaitrip (อย่าลืมเติม @ นะคะ)

🌐 www.unithaitrip.com

รหัสโปรแกรม : 52041 (กรุณาแจ้งรหัสโปรแกรมทุกครั้งที่สอบถาม)

PREMIER LEAGUE

NORTH EUROPE CRUISE

12 DAYS 9 NIGHTS
16 – 27 OCTOBER 2026
Southampton – Cherbourg – Zeebrugge –
Rotterdam – Southampton

MSC VIRTUOSA

CUNHA 10, HAALAND 9, BRUNO.F 8, SON 7, SAKA 7, ISAKH 11, PALMER 20, FERGUSON 8, ISAK 14

LONDON
ENGLAND

CHERBOURG
FRANCE

ZEEBRUGGE
BELGIUM

ROTTERDAM
NETHERLANDS

STONEHENGE & BATH
ENGLAND

The Ultimate Dream
EXPERIENCE THE ROAR OF THE CROWD & THE CALM OF THE SEA



Premier League

PREMIER LEAGUE-NORTH EUROPE CRUISE 12 DAYS 9 NIGHTS

Southampton – Cherbourg – Zeebrugge – Rotterdam - Southampton

วันที่	รายการท่องเที่ยว 16 - 27 OCT 2026	อาหารแต่ละมื้อ			นอนบนเรือ
		เช้า	กลางวัน	เย็น	
16 ต.ค. 69 ศุกร์	D1 พร้อมกันที่สนามบินสุวรรณภูมิ เวลา 17.00 น. EK373 BKK-DXB 2040-0050 (TG910 BKK LHR 0005+1 0650+1)	-	-	-	สนามบิน สุวรรณภูมิ
17 ต.ค. 69 เสาร์	D2 ออกเดินทางสู่สนามบินนานาชาติดูไบ EK07 DXB LHR 0310-0710 -สนามบินนานาชาติ ดูไบ-ออกเดินทางสู่ ลอนดอน – ซิตี้ทัวร์-ตลาดเช้า โบโร้ มาร์เกต-ทัวร์สนามฯ	-	L	D	(N1) ลอนดอน UK
18 ต.ค. 69 อาทิตย์	D3 ลอนดอน – แมกซ์เดย์ ฟุตบอลพรีเมียร์ลีก (สามารถเลือกชมฟุตบอล เพิ่มเติมได้)	BF	(L)	D	(N2) ลอนดอน UK
19 ต.ค. 69 จันทร์	D4 ลอนดอน-เชลซีแฮมป์ตัน-ขึ้นเรือสำราญ พักผ่อนตามอริยาศัยบนเรือสำราญ - ใช้บริการสระ ว่ายน้ำ สปา ฟิตเนส และกิจกรรมบันเทิงต่างๆ	BF	L	D	(N3) ขึ้นเรือสำราญ UK
20 ต.ค. 69 อังคาร	D5 แซร์บูร์ก-มง-แซ็ง-มิเชล Mont-Saint-Michel ประเทศฝรั่งเศส	BF	L	D	(N4) France
21 ต.ค. 69 พุธ	D6 เมืองซิบรูว์ ,ประเทศเบลเยียม	BF	L	D	(N5) Belgium
22 ต.ค. 69 พฤหัสบดี	D7 เมืองร็อตเตอร์ดัม,ประเทศเนเธอร์แลนด์	BF	L	D	(N6) Netherlands
23 ต.ค. 69 ศุกร์	D8 กิจกรรม พักผ่อนบนเรือสำราญ	BF	L	D	(N7) At Sea
24 ต.ค. 69 เสาร์	D9 เชลซีแฮมป์ตัน-ขึ้นฝั่ง-สโตนเฮนจ์-เมืองบาร์- กรุงลอนดอน	BF	L	D	(N8) ลอนดอน UK
25 ต.ค. 69 อาทิตย์	D10 ลอนดอน-พระราชวังวินด์เซอร์-ลอนดอน-ล่อง แม่น้ำเทมส์-ซิตีทัวร์-ลอนดอน (สามารถเลือกชมฟุตบอล เพิ่มเติมได้)	BF	L	D	(N9) ลอนดอน UK
26 ต.ค. 69 จันทร์	D11 ลอนดอน-ฮ็อกฟอร์ด สตีท ซอปบิง-สนามบินฯ EK04 LHR DXB 2040-0720 (TG917 LHR BKK 2135 1600+1)	BF	L	-	Heathrow Emirates
27 ต.ค. 69 อังคาร	D12 สนามบินดูไบ แวะเปลี่ยนเครื่อง – สนามบินสุวรรณภูมิ (ประเทศไทย) EK372 DXB BKK 0940-1855	-	-	-	ถึงสนามบิน สุวรรณภูมิ

หมายเหตุ โปรแกรมการเดินทางเรือสำราญนี้ มีเฉพาะ ช่วงวันที่ 25พ.ค.-2 มิ.ย. และ 16-27 ต.ค. 2569

PREMIUM EXPERIENCE

ทริปนี้คือ **"The Ultimate Dream"** ของหลายคน เพราะมันไม่ใช่แค่การไปเที่ยว แต่มันคือประสบการณ์
"ความตื่นเต้นระดับโลก" ของฟุตบอลพรีเมียร์ลีก มาพร้อมกับ "ความหรูหราเหนือระดับ" ของการล่องเรือ
สำราญในผืนน้ำของยุโรปตอนเหนือ



“ เส้นทางสายลูกหนังและสายน้ำ : 1 ทริป 4 ประเทศ 12 วัน. ประสบการณ์ที่เงินซื้อความสุขได้จริง ”

“ โปรแกรมทองของคอบอล! ดูพรีเมียร์ลีกสดๆ แล้วไปพักใจต่อบนเรือสำราญเส้นทางสุดคลาสสิก ”

“ Experience the Roar of the Crowd & the Calm of the Sea ”





วันแรก สนามบินสุวรรณภูมิ – ท่าอากาศยานนานาชาติดูไบ

17.00 น. คณะนัดพร้อมกัน ณ ท่าอากาศยาน สุวรรณภูมิ

20.40 น. คณะเดินทางออกจากสนามบินสุวรรณภูมิฯ มุ่งหน้าสู่ประเทศอังกฤษ มุ่งหน้าสู่สนามบินนานาชาติดูไบ
EK373 BKK-DXB 2040-0050 Airbus A380

(TG910 BKK LHR 0005+1 0650+1)

วันที่สอง สนามบินนานาชาติดูไบ – ออกเดินทางสู่ – สนามบินนานาชาติฮีทโธรว์ - ลอนดอน – ซิตี้ทัวร์-ตลาดเช้าโบโรมาร์เกต-ทัวร์สนามฯ

00.50 น. คณะเดินทางถึงสนามบินนานาชาติดูไบ เพื่อทำการเปลี่ยนเครื่องบิน โดยแวะเปลี่ยนเครื่องบินที่สนามบินนานาชาติดูไบ และเดินทางต่อไปยังสนามบินนานาชาติฮีทโธรว์

03.10 คณะออกเดินทางไปยัง สนามบินนานาชาติฮีทโธรว์ โดยสายการบินเอมิเรตส์

เที่ยวบินที่ **EK07 DXB LHR 0310-0710 Boeing 777**

07.10 คณะเดินทางถึงสนามบินนานาชาติฮีทโธรว์ นำคณะผ่านขั้นตอนการตรวจคนเข้าเมือง และ รับกระเป๋า

08.30 นำคณะออกเดินทางเที่ยวชม **เมืองกรุงลอนดอน** นำคณะนั่งรถโค้ชชมบรรยากาศกรุงลอนดอนตามจุดสำคัญ เช่น หอนาฬิกาบิ๊กเบน พระราชวังบักกิงแฮม



12.00 น. อาหารกลางวัน ภัตตาคารท้องถิ่น Burger & Lobster (TBC)



นำคณะแวะตลาดโบโรห์มาร์เกต (**Borough Market**) ที่มีอายุยาวนาน กว่า 50 ปี ย่าน Side bank ที่มีสินค้า อาหารของกิน ขอใช้ ร้านค้ามากมาย ให้ลูกค้าได้เลือกชมและซื้อเป็นของฝากได้อย่างหลากหลาย



จากนั้นเดินทางไปยัง **สนามเอมิเรตส์ สเตเดียม Emirates Stadium** เพื่อทัวร์สนามเต็มรูปแบบ อาทิ ชมถ้วยรางวัล ความสำเร็จ ห้องอาหาร ห้องแต่งตัว ห้องอาบน้ำ ห้องแถลงข่าวเยี่ยมชมพิพิธภัณฑ์ของสโมสรฯ ที่รวบรวมประวัติศาสตร์ความเป็นมา การก่อตั้งสโมสรฯ และรายชื่อนักเตะสำคัญๆที่ผ่านมา





คำ รับประทานอาหารค่ำ ณ ภัตตาคารอาหารไทย (TBC)



20.00 u. โรงแรมที่พัก Clayton Hotel Chiswick, Radisson Blu London or Equal หรือเทียบเท่า



วันที่สาม ลอนดอน – แมกซ์เดย์ ฟุตบอลพรีเมียร์ลีก -โปรแกรมการแข่งขันฯ เลือกแมกซ์ที่ต้องการ

07.00 น. อาหารเช้า ณ ห้องอาหารโรงแรม

วันที่ 17-18 ตุลาคม มีการแข่งขัน แมกซ์เดย์ ฟุตบอลพรีเมียร์ลีกฯ

(โปรแกรมการแข่งขันฯ อาจมีการเปลี่ยนแปลง ตรวจสอบก่อนเดินทาง 45 วัน)

อาหารกลางวัน แจกเงิน ให้ทุกท่านรับประทานอาหาร



Saturday 17th October			
AFC Bournemouth	15:00	Sunderland	
Brentford	15:00	Liverpool	
Brighton & Hove Albion	15:00	Crystal Palace	
Everton	15:00	Chelsea	
Fulham	15:00	Hull City	
Leeds United	15:00	Manchester United	
Manchester City	15:00	Ipswich Town	
Newcastle United	15:00	Aston Villa	
Nottingham Forest	15:00	Arsenal	
Tottenham Hotspur	15:00	Coventry City	

นัดหมายพบกันช่วงเย็น

ค่ำ รับประทานอาหารค่ำ ณ ภัตตาคารอาหารจีน FOUR SEASON



20.00 น. โรงแรมที่พัก Clayton Hotel Chiswick, Radisson Blu London or Equal หรือเทียบเท่า

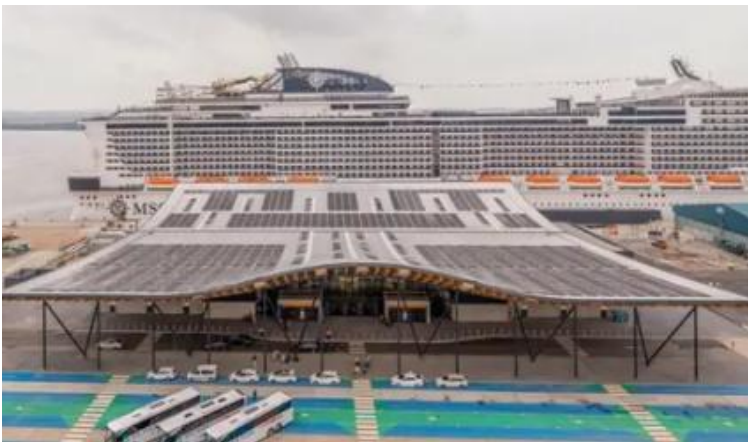




วันที่สี่ **ลอนดอน-เซาธ์แฮมป์ตัน—ขึ้นเรือสำราญ พักผ่อนตามอริยาศัยบนเรือสำราญ MSC VIRTUOSA – ใช้บริการ สระว่ายน้ำ สปา ฟิตเนส และกิจกรรมบันเทิงต่างๆ**

07.00 น. อาหารเช้า ณ ห้องอาหารโรงแรม

เช้า นำคณะออกเดินทางจากลอนดอน สู่มืองเซาธ์แฮมป์ตัน เมืองท่าทางตอนใต้ เพื่อไปที่ท่าเรือ Horizon Cruise Terminal, Herbert Walker Ave, Southampton (TBC)



ใช้เวลาเดินทางประมาณ 2.30 ชม. เศษ

เที่ยง แวะรับประทานอาหารกลางวัน (ท้องถื่น)

15.00 น. นำท่านเช็คนขึ้นเรือสำราญ เช็คนขึ้นเรือสำราญสุดหรูของ MSC Cruise "MSC VIRTUOSA" เรือสำราญขนาดใหญ่พร้อมด้วยการออกแบบที่ไม่ธรรมดา ทางเดินใจกลางเรือที่ทอดยาวกว่าร้อยเมตรที่เต็มไปด้วยร้านบูติก ร้านอาหาร และจุดที่เจียบสงบสำหรับการช้อปปิ้ง และในช่วงค่ำจะมีชีวิตชีวาด้วยดนตรีปาร์ตี้และความบันเทิงสิ่งอำนวยความสะดวกและความบันเทิงที่หลากหลายสัมผัสประสบการณ์ใหม่กับการล่องเรือสำราญ ด้วยเรือใหญ่ที่สุด ใหม่ล่าสุด และที่สุดของความบันเทิง กิจกรรมต่างๆ มากมาย มีเอน

เตอร์เทนเมนต์อันไร้ขีดจำกัด รวบรวม ห้องพักผ่อนสะดักสบาย อาหารเลิศรส และบริการที่ไร้ที่ติ ตามมาตรฐานของ Mediterranean Ship Company พร้อมรับประทานอาหาร Welcome Dinner บนเรือ ที่ท่าน



20.00 น.

เดินทางออกจาก **ท่าเทียบเรือชาร์แฮมปิตัน** ส่องสู่น่านน้ำทะเลเหนือ





คำ รับประทานอาหารคำ ณ ห้องอาหารภายในเรือสำราญ
 หลังมื้ออาหาร อิสระ ให้ท่านพักผ่อนตามอัธยาศัย หรือสนุกสนานกับกิจกรรมบนเรืออิสระให้ท่านพักผ่อนตามอัธยาศัยหรือสนุกสนานกับกิจกรรมบนเรือ

วันที่ห้า แชรบูร์ก, มง-แซ็ง-มิเชล Mont-Saint-Michel ประเทศฝรั่งเศส

เช้า รับประทานอาหารเช้า ณ ห้องอาหารภายในเรือสำราญ

11.00 น. เรือสำราญเทียบท่า ณ **เมือง แชรบูร์ก** ท่าเรือแชรบูร์ก (Port of Cherbourg) ตั้งอยู่ทางตอนเหนือของแคว้นนอร์ม็องดี ประเทศฝรั่งเศส เป็นท่าเรือที่ยิ่งใหญ่ที่สุดแห่งหนึ่งของโลก เป็นศูนย์กลางการคมนาคมทางทะเลที่สำคัญ ทั้งสำหรับเรือสำราญ เรือเฟอร์รี่ข้ามช่องแคบอังกฤษ และฐานทัพเรือ โดยตั้งอยู่ไม่ไกลจากใจกลางเมือง

ราคาไม่รวมค่าบริการท่องเที่ยวภายในเมือง มง-แซ็ง-มิเชล สามารถซื้อทัวร์เพิ่มเติมได้



19.00 น. ทุกท่านเดินทางกลับสู่ท่าเทียบเรือแชรบูร์ก เมืองแชรบูร์ก





20.00 น. เรือเดินทางออกจาก ท่าเรือแซร์บวร์ก เพื่อมุ่งหน้าสู่ท่าเรือเมืองเลออาพอร์ ประเทศฝรั่งเศส
 คำ รับประทานอาหารค่ำ ณ ห้องอาหารภายในเรือสำราญ
 หลังมื้ออาหาร อิสระ ให้ท่านพักผ่อนตามอัธยาศัย หรือสนุกสนานกับกิจกรรมบนเรือ

วันที่หก เมืองซิบรุ๊ก ,ประเทศเบลเยียม

เช้า รับประทานอาหารเช้า ณ ห้องอาหารภายในเรือสำราญ

08.00 น. เรือสำราญเทียบท่า ณ **ซิบรุ๊ก (Zeebrugge)**, ประเทศเบลเยียมเมืองท่าเรือสำคัญริมทะเลเหนือ และเป็น
 ประตูสู่เมืองมรดกโลก Bruges เมืองยุคกลางที่สวยงามของ Belgium นักท่องเที่ยวสามารถเพลิดเพลิน
 กับบรรยากาศเมืองชายทะเล ก่อนเดินทางสู่บรูจส์ เมืองที่ได้รับฉายา "Venice of the North" จาก
 คลองและสถาปัตยกรรมเก่าแก่ที่งดงาม **ราคาไม่รวมค่าบริการท่องเที่ยวภายในเมือง**



16.00 น. ทุกคนเดินทางกลับสู่ท่าเทียบเรือ เมืองซิบรุ๊ก

17.00 น. เรือเดินทางออกจาก ท่าเรือสำราญซิบรุ๊ก เพื่อมุ่งหน้าสู่ท่าเรือเมืองร็อตเตอร์ดัม,ประเทศเนเธอร์แลนด์
 คำ รับประทานอาหารค่ำ ณ ห้องอาหารภายในเรือสำราญ



วันที่เจ็ด

เมืองร็อตเตอร์ดัม, ประเทศเนเธอร์แลนด์

เช้า รับประทานอาหารเช้า ณ ห้องอาหารภายในเรือสำราญ

07.00 น. เรือออกเทียบท่า ณ ท่าเรือ ท่าเรือสำราญ **ร็อตเตอร์ดัม (Cruise Terminal Rotterdam)** ตั้งอยู่ใจกลางเมืองริมแม่น้ำ Maas เป็นท่าเรือชั้นนำของยุโรปที่ทันสมัย Rotterdam เป็นเมืองท่าขนาดใหญ่ของเนเธอร์แลนด์ ตั้งอยู่ริมแม่น้ำ Nieuwe Maas ซึ่งเป็นแขนงของแม่น้ำไรน์ ห่างจากทะเลเหนือราว 30 กม. เมืองนี้เป็นศูนย์กลางพาณิชย์และอุตสาหกรรมที่สำคัญที่สุดแห่งหนึ่งของยุโรป และเป็นท่าเรือที่มีขนาดใหญ่ที่สุดในโลก **ราคาไม่รวมค่าบริการท่องเที่ยวภายในเมือง**



16.00 น. ทุกคนเดินทางกลับสู่ท่าเทียบเรือ เมืองร็อตเตอร์ดัม

17.00 น. เรือเดินทางออกจาก ท่าเรือสำราญร็อตเตอร์ดัม เพื่อมุ่งหน้าสู่ท่าเรือเมืองเซอร์บวร์ก ประเทศฝรั่งเศส

ค่ำ รับประทานอาหารค่ำ ณ ห้องอาหารภายในเรือสำราญ

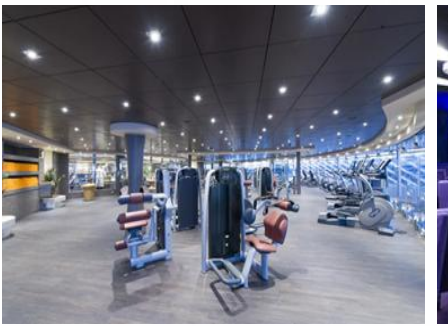


วันที่แปด

พักผ่อนตามอัธยาศัยบนเรือสำราญ - ใช้บริการสระว่ายน้ำ สปา ฟิตเนส และกิจกรรมบันเทิง

เช้า

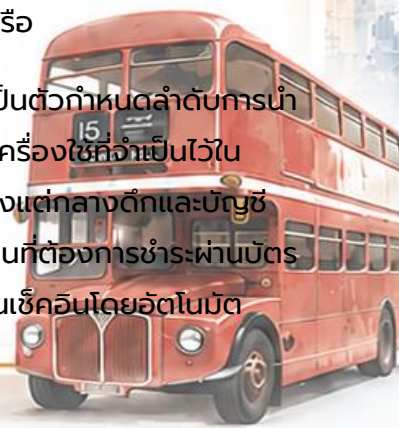
รับประทานอาหารเช้า ณ ห้องอาหารภายในเรือสำราญ
อิสระให้ท่านพักผ่อนบนเรือสำราญหรือตามตามอัธยาศัย ท่านสามารถเลือกรับประทานอาหาร หรือนั่งเล่นใน
คลับ เลานจ์หรือทำกิจกรรมที่มีภายในเรือสำราญมากมายได้ตามใจชอบ ไม่ว่าจะ เป็นช้อปปิ้งที่ร้านขาย
สินค้าปลอดภาษีบนเรือ (Duty Free) และส่วนสันทนาการอื่นๆอีกมากมายกิจกรรมความบันเทิงอัน
หลากหลาย เช่น Public Room: บาร์และเลานจ์, ห้องสมุด, ห้องอินเทอร์เน็ต Entertainment: ชมโชว์
พิเศษที่ทางเรือมีจัดแสดงหรือจะเลือกนั่งเล่นในคลับ เลานจ์บาร์ ต่างๆหลากหลายสไตล์คาสिनอ, ดิสโก้เทค,
ห้องเล่นเกม Sport and Activities: สระว่ายน้ำ, สปอร์ตคอร์ท, ฟิตเนส, มินิกอล์ฟ Spa and
Wellness: ห้องสปา, ห้องสตรีม, บิวตี้ซาลอน, โยคะ และอื่นๆ อีกมากมาย



ค่ำ

รับประทานอาหารค่ำ ณ ห้องอาหารภายในเรือสำราญ
หลังมืออาหาร อิสระ ให้ท่านพักผ่อนตามอัธยาศัย หรือสนุกสนานกับกิจกรรมบนเรือ

หมายเหตุ ก่อนเรือกลับเทียบท่าในค่ำวันนี้ท่านจะได้รับป้ายผูกกระเป๋าใส่ต่างๆ ซึ่งเป็นตัวกำหนดลำดับการนำ
กระเป๋าลงจากเรือ ท่านจะต้องจัดกระเป๋าใบใหญ่วางไว้หน้าห้องโดยแยกข้างของเครื่องใช้ถือว่าเป็นไว้ใน
กระเป๋าเดินทางใบเล็กเพราะเจ้าหน้าที่ของเรือจะมาเก็บกระเป๋าใบใหญ่ของท่านไปตั้งแต่กลางดึกและบัญชี
ค่าใช้จ่ายต่างๆ จะถูกส่งมาให้ท่านตรวจสอบเช็คก่อนทำการชำระในวันรุ่งขึ้น สำหรับท่านที่ต้องการชำระผ่านบัตร
เครดิต ทางเรือจะชำระค่าใช้จ่ายผ่านบัตรเครดิตที่ท่านได้ให้หมายเลขไว้ในวันที่ท่านเช็คอินโดยอัตโนมัติ

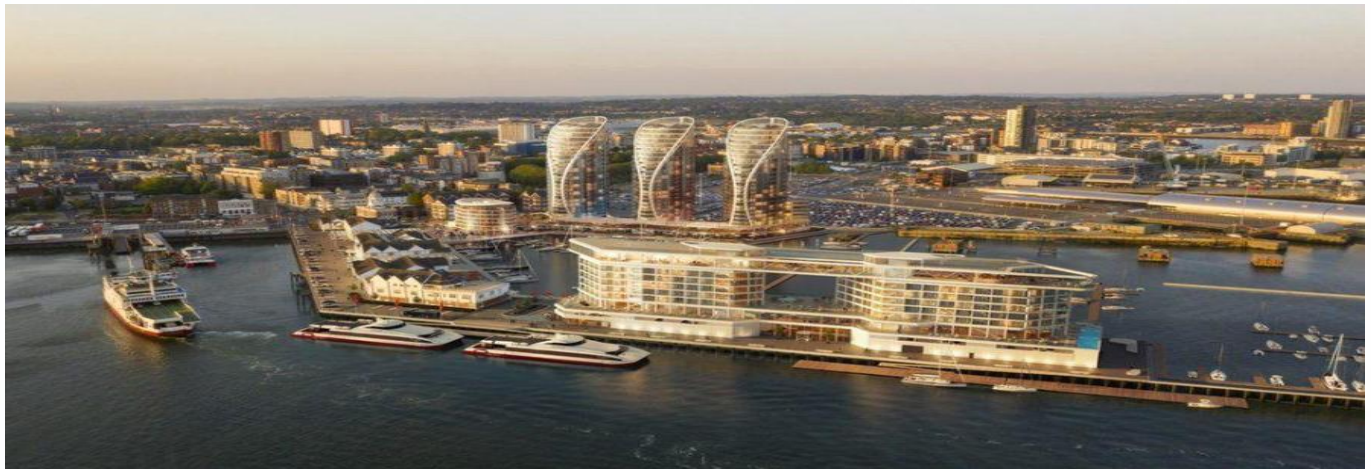


วันที่เก้า

เชอร์แฮมป์ตัน-ขึ้นฝั่ง-สโตนเฮนจ์-เมืองบาร

เช้า รับประทานอาหารเช้า ณ ห้องอาหารภายในเรือสำราญ

08.00 น. เรือสำราญเทียบท่า ณ **เมืองเชอร์แฮมป์ตัน (Southampton)**, อังกฤษเมืองท่าเรือสำคัญทางตอนใต้ของ United Kingdom และเป็นหนึ่งในศูนย์กลางท่าเรือสำราญที่ใหญ่ที่สุดของยุโรป จากเมือง Southampton บั๊กทงก์เที่ยวสามารถเริ่มต้นการเดินทางล่องเรือสู่จุดหมายปลายทางสำคัญในยุโรปเหนือ พร้อมสัมผัสประวัติศาสตร์การเดินทางเรืออันยาวนานของเมืองแห่งนี้



09.30 น. ทุกท่านเช็คเอาท์ออกจากเรือสำราญ พร้อมรับกระเป๋าสัมภาระ

นำคณะเยี่ยมชม สโตนเฮนจ์ (**Stonehenge**) มหัศจรรย์วงหินโบราณอายุกว่า 5,000 ปี หนึ่งในมรดกโลกของ UNESCO ตั้งอยู่บนที่ราบซอลส์บริใน United Kingdom โบราณสถานลึกลับที่สะท้อนภูมิปัญญาและอารยธรรมของมนุษยยุคก่อนประวัติศาสตร์





เที่ยง

รับประทานอาหารเที่ยง อาหารทะเลท้องถิ่น

จากนั้น เยือนเมืองมรดกโลก **Bath** ใน United Kingdom เมืองประวัติศาสตร์ที่มีชื่อเสียงจากสถาปัตยกรรมสโตนอร์เซียนอันงดงาม และแหล่งอาบน้ำโรมันโบราณ Roman Baths สะท้อนเสน่ห์และความรุ่งเรืองของอารยธรรมยุโรปในอดีตอย่างลงตัว



ค่ำ

รับประทานอาหารเย็น

20.00 น. โรงแรมที่พัก Clayton Hotel Chiswick, Radisson Blu London or Equal หรือเทียบเท่า





วันที่ 24-25 ตุลาคม มีการแข่งขัน ฟุตบอลแมกซ์เดย์ ฟุตบอลพรีเมียร์ลีกฯ

(โปรแกรมการแข่งขันฯ อาจมีการเปลี่ยนแปลง ตรวจสอบก่อนเดินทาง 45 วัน)

อาหารกลางวัน แจกเงิน ให้ทุกท่านรับประทานอาหาร



Saturday 24th October

Arsenal	15:00	Everton
Aston Villa	15:00	Manchester City
Chelsea	15:00	Tottenham Hotspur
Coventry City	15:00	Fulham
Crystal Palace	15:00	Newcastle United
Hull City	15:00	Brentford
Ipswich Town	15:00	Nottingham Forest
Liverpool	15:00	Brighton & Hove Albion
Manchester United	15:00	AFC Bournemouth
Sunderland	15:00	Leeds United

วันที่สิบ

ลอนดอน-พระราชวังวินด์เซอร์-ลอนดอน-ล่องแม่น้ำเทมส์-ซิด์ทิว์-ลอนดอน

07.00 น. อาหารเช้า ณ ห้องอาหารโรงแรม

เยี่ยมชม **Windsor Castle** พระราชวังเก่าแก่และยิ่งใหญ่ของราชวงศ์อังกฤษ ตั้งอยู่ในเมือง Windsor แห่ง United Kingdom พระราชวังแห่งนี้สร้างขึ้นตั้งแต่ศตวรรษที่ 11 และถือเป็นพระราชวังที่มีผู้อยู่อาศัยยาวนานที่สุดในโลกภายในประกอบด้วยห้องราชพิธีอื่น ๆ หอสมุด โบสถ์สำคัญอย่าง St George's Chapel และสถาปัตยกรรมที่สะท้อนความยิ่งใหญ่ของราชวงศ์อังกฤษนับเป็นหนึ่งในสถานที่สำคัญทางประวัติศาสตร์และสัญลักษณ์แห่งราชบัลลังก์ของสหราชอาณาจักร





12.00 น. อาหารกลางวัน ภัตตาคารท้องถิ่น (TBC)

นำท่านเดินทางล่องเรือที่แม่น้ำเทมส์เพื่อค้นพบเสน่ห์อันน่าหลงใหลของแม่น้ำในลอนดอน ประสบการณ์ล่องเรือที่หลากหลาย ตั้งแต่การชมทิวทัศน์อันงดงาม ล่องไปตามแม่น้ำเทมส์ และตื่นตาตื่นใจกับสถานที่ท่องเที่ยวที่มีชื่อเสียงของลอนดอน เช่น ลอนดอนอาย, หอคอยแห่งลอนดอน ทาวนิเวอร์ออฟลอนดอน และวิหารเซนต์ พอล เป็นต้น



ค่ำ รับประทานอาหารเย็น

20.00 น. โรงแรมที่พัก Clayton Hotel Chiswick, Radisson Blu London or Equal หรือเทียบเท่า





07.00 น. อาหารเช้า ณ ห้องอาหารโรงแรม

อิสระให้ท่านช้อปปิ้ง ณ ถนน **อ็อกฟอร์ด** สตรีท , คานาบี สตรีท,บอร์นสตรีท เป็นถนนช้อปปิ้ง ของชาว ลอนดอน เพราะมีสินค้าหลากหลาย จากราคาถูกจนถึงสินค้าราคาที่มีราคาสูง และแบรนด์เนมส์จากดีไซด์ เนอร์ชื่อดังมากมาย อาทิ ห้างสรรพสินค้า SELFRIDGES MARK & SPENCER , PRIMARK , NEXT , และสินค้าต่างๆ ตลอดทาง 2.2 กิโลเมตร สามารถเลือกซื้อสินค้าได้จุใจ อย่างน้อย 2-3 ชม. จนได้เวลา พอสมควร



เที่ยง อาหารกลางวัน ตามอริยาศัย



17.00 น. พร้อมกัน ณ ท่าอากาศยาน Heathrowเพื่อทำการ Check – In ทำการโหลดกระเป๋า สัมภาระ

20.40 น. ออกเดินทางสู่ สนามบินนานาชาติดูไบ โดยเที่ยวบิน EK04 LHR DXB 2040-0720





วันที่สิบสอง สนามบินดูไบ แวะเปลี่ยนเครื่อง – สนามบินสุวรรณภูมิ (ประเทศไทย)

- 06.35 น. ถึง ท่าอากาศยานนานาชาติดูไบ ณ ประเทศสหรัฐอาหรับเอมิเรตส์ สายการบินเอมิเรตส์ (แวะเปลี่ยนเครื่อง)
- 09.40 น. นำท่านออกเดินทางต่อสู่ สนามบินสุวรรณภูมิ โดยสายการบินเอมิเรตส์ เที่ยวบินที่ EK372
- 19.15 น. เดินทางถึงสนามบินสุวรรณภูมิ โดยสวัสดิภาพ

หมายเหตุ โปรแกรมการเดินทาง และเที่ยวบิน อาจมีการเปลี่ยนแปลงได้



อัตราค่าบริการ (Early Bird ก่อน 15 ส.ค. 2569)

รายการทัวร์ 12 วัน 9 คืน เดินทาง 15-20 ท่าน	ราคาผู้ใหญ่และเด็ก12 ปี Deluxe Interior	ราคาผู้ใหญ่และเด็ก12 ปี Deluxe Oceanview	ราคาผู้ใหญ่และเด็ก12 ปี Deluxe Balcony
ทัวร์ราคา ECO. EK	215,000-	237,000-	248,000-
กรณีตัวเครื่องบิน การบินไทย TG	15,000.++	15,000.++	15,000.++
อัฟเกรดตัวบอล* (แจ้งแมกซ์ที่ต้องการ)	สอบถาม	สอบถาม	สอบถาม
ห้องพักเดี่ยว	62,500-	72,000-	78,500-

หมายเหตุ ราคาอาจมีการเปลี่ยนแปลงได้ กรุณาตรวจสอบอีกครั้งก่อนการยืนยันการจองต่อไป

Deluxe Interior



Deluxe Oceanview



Deluxe Balcony



อัตราค่าบริการนี้รวม

- 1.) ตัวเครื่องบินชั้นประหยัด EK (BKK-DXB-LHR // LHR-DXB-BKK)
- 2.) ค่ารถรับส่ง สนามบิน-ท่าเรือ-สนามบิน
- 3.) ค่าบริการเรือท่องเที่ยว
- 4.) ค่าบริการห้องพักบนเรือและโรงแรมฯ 9 คืน นอนเรือ 5 คืน โรงแรม 4 คืน (พัก 2 ท่าน/1 ห้อง)
- 5.) ค่าบริการอาหารเครื่องดื่ม 3 มื้อในแต่ละวันในเรือ(ยกเว้นห้องอาหารพิเศษหรือเครื่องดื่มอื่นๆที่ไม่รวมตามที่ระบุ)
- 6.) ค่าวีซ่าเชงเก้น และ วีซ่ายูเค 1 รอบ (Multiple)
- 7.) หัวหน้าทัวร์จากประเทศไทย
- 8.) ประกันภัยการเดินทาง 12 วัน

- 9.) กัปตันและคนขับรถโค้ช
- 10.) ภาษีท่าเรือ
- 11.) ฟรี เข้า Miracle Lounge ที่สุวรรณภูมิ (ขาไปเท่านั้น)

อัตราค่าบริการนี้ไม่รวม

- 1.) น้ำหนักกระเป๋าเดินทางเกิน 30 kg
- 2.) ค่าทัวร์เที่ยวบนฝั่ง (**Shore Excursion**) ในแต่ละเมืองที่เรือจอดเทียบท่า
- 3.) ค่าใช้จ่ายส่วนตัวที่ไม่ระบุไว้ในรายการเช่น ค่าโทรศัพท์, ค่าชกரிด, ค่าอินเทอร์เน็ต, ค่าเครื่องดื่ม ฯลฯ
- 4.) ภาษีมูลค่าเพิ่ม 7% ภาษีหัก ณ ที่จ่าย 3% (กรณีออกใบเสร็จเต็มรูปแบบ)
- 5.) แพคเกจ Wifi, แพคเกจเครื่องดื่ม บนเรือ
- 6.) อาหารพิเศษที่ท่านสั่งเพิ่มเติมกับทางเรือ
- 7.) ค่า PCR (ถ้ามี ตามที่รัฐกำหนด)
- 8.) **ตั๋วบอล แบบ Random Seat เลือกอัฟเฟกต์ที่นั่งและราคา***

ปล. เชื้อไขเป็นไปตามข้อกำหนดของเรือ MSC CRUISE

หมายเหตุ

- บริษัทฯ มีสิทธิ์ที่จะเปลี่ยนแปลงรายละเอียดบางประการในทัวร์นี้ เมื่อเกิดเหตุสุดวิสัยจนไม่อาจแก้ไขได้
- เนื่องจากตัวเครื่องบินต้องเดินทางตามวันที่ ที่ระบุบนหน้าตั๋วเท่านั้น จะไม่สามารถยกเลิก หรือเปลี่ยนแปลงการเดินทางใดๆ ทั้งสิ้น ถ้ากรณียกเลิก หรือเปลี่ยนแปลงการเดินทาง ทางบริษัทฯ ขอสงวนสิทธิ์ในการคืนเงินทั้งหมด หรือบางส่วนให้กับท่าน
- บริษัทฯ ไม่รับผิดชอบค่าเสียหายในเหตุการณ์ที่เกิดจากสายการบิน ภัยธรรมชาติ ปฏิวัติ และอื่นๆ ที่อยู่นอกเหนือการควบคุม ของทางบริษัทฯ หรือ ค่าใช้จ่ายเพิ่มเติมที่เกิดขึ้นทางตรง หรือทางอ้อม เช่น การเจ็บป่วย การถูกทำร้าย การสูญหาย ความล่าช้า หรือ จากอุบัติเหตุต่าง ๆ
- หากไม่สามารถไปเที่ยวในสถานที่ที่ระบุในโปรแกรมได้ อันเนื่องมาจากธรรมชาติ ความล่าช้าและความผิดพลาดจากทางสายการบิน จะไม่มีการคืนเงินใดๆ ทั้งสิ้น
- เมื่อท่านเดินทางไปกับคณะแล้ว ท่านงดรายการใดรายการหนึ่งหรือไม่เดินทางพร้อมคณะถือว่าท่านสละสิทธิ์ ไม่อาจเรียกร้องค่าบริการ และเงินมัดจำคืนได้ไม่ว่ากรณีใด

Click หรือ Scan QR เพื่อดูรายละเอียด

- คลิก เพื่อดูรายละเอียด ประกันการเดินทาง -> <https://bit.ly/49WjoFV>
- คลิก เพื่อดูรายละเอียด Pocket Wi-Fi & Travel Sim -> <https://bit.ly/3x41LVW>
- คลิก เพื่อดูรายละเอียด Esim Travel -> <https://bit.ly/43gAhZm>

เตรียมพร้อม..ก่อนเดินทาง

จ่ายหลักร้อย..คุ้มครองหลักล้าน ทำ“ประกัน”การเดินทาง

- ✔️ ทัวร์มีให้แต่...ประกันอุบัติเหตุ
- ✔️ แต่ไม่มีประกันสุขภาพ
- ✔️ ป่วยก็อาจเสียเงินเป็นล้าน



สามารถเข้ารับการรักษาทันที
มีไว้อุ่นใจ..ซื้อไว้ให้คนที่เรารัก

Pocket Wifi

- 1 เครื่อง แชร์ได้สูงสุด 5 ท่าน
- เล่นเน็ต Unlimited



Esim Travel

- ไม่ต้องเปลี่ยนซิมให้ยุ่งยาก
- Scan QR ใช้ได้ทันที

จองล่วงหน้ากับเรา..ถูกกว่าแน่นอน

Click เพื่อดูรายละเอียด

➤ คลิก เพื่อดูรายละเอียด Miracle Lounge-> <https://bit.ly/4chOXvk>

➤ คลิก เพื่อดูรายละเอียด The Coral Executive Lounge -> <https://bit.ly/4sGDtcN>



Lounge สนามบิน

ไม่ต้องนั่ง Business ก็เข้าได้



กิน+ดื่มไม่อัน..2 ชั่วโมง

Miracle

800.- START

The Coral

1,090.- START

หากสนใจกรุณาติดต่อ

- สอบถามผ่าน Line กด -> <https://lin.ee/5nDHU06>
- จองตั๋วผ่าน FB inbox ก็ได้เช่นกัน -> <http://m.me/unithaitrip>
- หรือโทร 02-234-5936

UNITHAI TRIP	
การบริการทั้งหมดของเรา	
 Unithai-Care <ul style="list-style-type: none">• ร้องเรียนการให้บริการ• บริการไม่สุภาพ (ดี - ชน)	<p>LINE @unithaicare ☎ 02 - 234 - 5936 กด 7</p> <p>Scan Qr Add Line →</p> 
 Unithai Big Group <ul style="list-style-type: none">• จัดกรุ๊ปเหมา Private Group• ดุจมาน , สัมมนา , VIP Group	<p>LINE @unithaibiggroup ☎ 02 - 234 - 5936 กด 2 ☎ 091 - 154 - 9999 กด 2</p> <p>Scan Qr Add Line →</p> 
 Unithai Promotion <ul style="list-style-type: none">• ส่งโปรไฟไหม้ประจำวัน• ลดหนัก , ราคาดีที่สด	<p>LINE @unithaipromotion ☎ 02 - 234 - 5936 กด 1 ☎ 091 - 154 - 9999 กด 1</p> <p>Scan Qr Add Line →</p> 
 Unithai North <ul style="list-style-type: none">• รวมตั๋วบินตรงจากเชียงใหม่• มีสาขาที่ "เชียงใหม่"	<p>LINE @unithainorth ☎ 088 - 055 - 5581 ☎ 088 - 055 - 5582</p> <p>Scan Qr Add Line →</p> 
 Unithai Ticket <ul style="list-style-type: none">• ตั๋วเครื่องบินทุกประเทศทั่วโลก• ผ่อนได้ 3-10 เดือน	<p>LINE @proticket ☎ 02 - 234 - 5936 กด 3 ☎ 091 - 154 - 9999 กด 3</p> <p>Scan Qr Add Line →</p> 
 Unithai Visa <ul style="list-style-type: none">• รับทำวีซ่าทั่วโลก• ไม่ซื้อตั๋วกับเราที่ทำได้	<p>LINE @unithaivisa ☎ 02 - 234 - 5936 กด 4 ☎ 091 - 154 - 9999 กด 4</p> <p>Scan Qr Add Line →</p> 
 Unithai Cruise <ul style="list-style-type: none">• รวมทริปล่องเรือสำราญทั่วโลก• ผ่อนได้ 3-10 เดือน	<p>LINE @unithaicruise ☎ 02 - 234 - 5936 กด 3</p> <p>Scan Qr Add Line →</p> 