



UNITHAI TRIP CO.LTD
UNITHAI TRAVEL CO.LTD

33/47 Wall Street Tower 11 Floor,
Surawongse Road, Suriyawongse,
Bangrak, Bangkok 10500
ใบอนุญาตเลขที่ 11/09822 , 11/02206

QR-ADD LINE



☎ 02-234-5936

| LINE ID: @unithaitrip (อย่าลืมเติม @ นะคะ)

| 🌐 www.unithaitrip.com

รหัสโปรแกรม : 51912 (กรุณาแจ้งรหัสโปรแกรมทุกครั้งที่สอบถาม)

อิตาลี • สวิสฯ • ฝรั่งเศส(TGV) 10 วัน TG ราคาเริ่มต้น 159,900.- (รวมค่าวีซ่า)



มิลาน • เกาะเวนิส • ล่องเรือทะเลสาบโคโม • นั่งรถไฟพิชิตยอดเขาริก
ลูเชิร์น • เลาเทอร์บรุนเนน • นั่งรถไฟพิชิตยอดเขาจุงเฟรา • อินทอลาเคน
เบิร์น • ต็อง • นั่งรถไฟ TGV • ปารีส • ขึ้นชมวิวปารีสบนหอไอเฟล
เข้าชมพระราชวังแวร์ซายน์ • ล่องเรือแม่น้ำแซนน์ • เข้าพิพิธภัณฑ์ลูฟร์



เมษายน - กรกฎาคม 70

อิตาลี . สวิส . ฝรั่งเศส 10 วัน (TG)



เวนิส ...เมืองแห่งเสน่ห์และมนต์ขลัง

เมืองเวนิสมีเสน่ห์อันเป็นนิรันดร์และน่าประทับใจ และปัจจุบันเป็นเมืองหลวงแห่งศิลปะร่วมสมัยของโลก เมืองเวนิสเป็นเมืองที่เหนือกาลเวลาและเต็มไปด้วยมนต์ขลัง จิตวิญญาณของเมืองประกอบด้วยเกาะต่างๆ 118 เกาะ เชื่อมต่อกันด้วยสะพานมากกว่า 400 แห่ง คั่นด้วยคลองที่ทำหน้าที่เป็นทางน้ำ และพลุกล่นไปด้วยเรือกอนโดลาและเรือต่างๆ ที่ไม่สิ้นสุด

โคโม...สำรวจความงามของทะเลสาบโคโม

โคโม เมืองเล็กทางตอนเหนือของอิตาลี ตั้งอยู่ริมฝั่งทะเลสาบอันโด่งดังซึ่งมีทัศนียภาพอันงดงาม บนชายแดนอิตาลี-สวิตเซอร์แลนด์ มองเห็นปลายด้านตะวันตกเฉียงใต้ของทะเลสาบหมู่บ้านที่มีเสน่ห์ สถาปัตยกรรมสโตร์อาร์ต นูโว และสวนอันสวยงามอันน่าหลงใหล และรายล้อมไปด้วยเนินเขาสีเขียวบนสันเขา ทำให้เกิดทิวทัศน์ธรรมชาติที่ไม่มีใครเทียบได้

HIGHLIGHT

- พักโรงแรมมาตรฐาน 4 ดาว
- นั่งรถไฟด่วน TGV
- อาหารพื้นเมืองแบบมีคุณภาพ อาหารจีนเมบูดีลิกซ์ 7 อย่าง+ผลไม้ อาหารไทย 6 อย่าง+ของหวาน
- รวมวีซ่าเชงเก้น
- บริการน้ำดื่มบนรถ ตลอดการเดินทาง
- ขึ้นยอดเขาจุงเฟรา "สูงสุดของยุโรป"
- ขึ้นยอดเขาริก "ราชินีแห่งเทือกเขาแอลป์"
- เที่ยวเมืองลูเซิร์น และเมืองอินเทอร์ลาเคน
- ชมหนึ่งในเมืองที่สวยงามที่สุดในฝรั่งเศส และอิตาลี
- เข้าชมพระราชวังแวร์ซายน์ และ พิพิธภัณฑ์ลูฟว์
- ล่องเรือทะเลสาบโคโม, ล่องเรือแม่น้ำแซนน์
- ล่องเรือทะเลสาบลูเซิร์น
- ซุปปิ้งอย่างจุใจ ณ กรุงปารีส

การขึ้นอยู่บนจุดสูงสุดของยุโรป ทำให้รู้สึกมีชีวิตชีวามากขึ้นกว่าที่เคย

อากาศเย็นเยือกพัดผ่านใบหน้า สิมะที่ตกลงมากระทบพื้น และทัศนียภาพที่ตระการตาที่แทบจะทำให้คุณต้องตะลึง ด้านหนึ่งคือทิวทัศน์ของที่ราบสูงสวิสที่ทอดยาวไปจนถึงฝรั่งเศส อีกด้านหนึ่งคือธารน้ำแข็ง Aletsch ที่มียอดเขาสูง 4,000 เมตรเรียงรายอยู่ เมื่อขึ้นอยู่บนยอดเขา **Jungfraujoch** ที่สูง 3,454 เมตรเหนือระดับน้ำทะเล คุณจะสัมผัสได้ตั้งแต่ก้าวแรก นี่คือนอกโลกที่คุณต้องสัมผัสด้วยตัวเอง



วันแรกของการเดินทาง(1)

กรุงเทพฯ – มิลาน

21.00 คณะพร้อมกัน ณ ท่าอากาศยานสุวรรณภูมิ อาคารผู้โดยสารขาออกระหว่างประเทศชั้น 4 เคาน์เตอร์สายการบินไทย โดยทีมงานบริษัทฯ คอยดูแลอำนวยความสะดวกเอกสารและสัมภาระก่อนการเดินทาง

วันที่สองของการเดินทาง(2)

มิลาน – ล่องเรือสู่เกาะเวนิส – ชมเกาะเวนิส

00.40 เหมิรฟ้าสู่เมืองมิลาน ประเทศอิตาลี โดยสายการบินไทย เที่ยวบินที่ TG940

07.35 เดินทางถึงสนามบินมิลาน หลังผ่านพิธี

ตรวจคนเข้าเมืองแล้ว นำท่านออกเดินทางสู่ทางภาคตะวันออกเฉียงเหนือของอิตาลีไปยัง **“เมืองเวนิส เมสเตรี”** เมืองหลวงของแคว้นเวเนโต เป็นเมืองที่รู้จักกันในด้านของความเจริญรุ่งเรืองทางประวัติศาสตร์และศิลปะที่ได้รับฉายาว่า ราชนิแห่งทะเลอาเดรียตริก เมืองแห่งสายน้ำ



เที่ยง บริการอาหารกลางวัน ณ ภัตตาคาร



บ่าย **นำท่านลงเรือล่องสู่เกาะเวนิส** เมืองเวนิสเป็นเมืองที่อยู่เหนือกาลเวลาและเต็มไปด้วยมนต์ขลัง ประกอบด้วยเกาะ 118 เกาะที่เชื่อมถึงกันด้วยสะพานมากกว่า 400 แห่ง ในบริเวณทะเลสาบเวนิเทียทะเลสาบน้ำเค็มนี้ตั้งอยู่บริเวณชายฝั่งระหว่างปากแม่น้ำโปกัมกับแม่น้ำพลาวิ ในภาคเหนือของประเทศอิตาลี โดยทั้งเมืองและทะเลสาบได้ถูกประกาศให้เป็นมรดกโลกในปี 1987 ชม “สะพานลอนหายใจ” สะพานแห่งตำนานและสะพานที่สวยงามที่สุดแห่งหนึ่งในเมืองเวนิส ชม “ปาลาซโซ ดูคาเล” (Palazzo Ducale) หรือ “พระราชวังดอง” อาคารสไตล์โกธิกที่สวยงามเป็นสถานที่บริหารของสาธารณรัฐเวนิสที่ยิ่งใหญ่ แต่กลับเป็นอาคารสไตล์เวนิสที่สวยงามอย่างแท้จริง นอกเหนือจากเสาหินเรียงแถวอันวิจิตรงดงามและด้านหน้าอาคาร เข้าสู่ **“จัตุรัสซานมาร์โก”**

(หรือจัตุรัสเซนต์มาร์ก) ที่มีอายุกว่า 1200 ปี ชมภายนอก “มหาวิหารซานมาร์โก” มหาวิหารแห่งนี้ก่อตั้งขึ้นในศตวรรษที่ 9 เพื่อเก็บศพของนักบุญมาร์ก ด้านหน้าของมหาวิหารเซนต์มาร์กมีรีวกลิ้นและยอดแหลมเหมือนคลื่น โดยมีประตูโค้ง 5 บานที่มีช่องเปิดปิดด้วยกระเบื้องโมเสกที่ระยิบระยับและซุ้มหินโค้ง ซึ่งเป็นโบสถ์แบบไบแซนไทน์ที่ “ใหญ่ที่สุด” ในยุโรปตะวันตก สมควรแก่เวลาเดินทางล่องเรือกลับสู่ท่าเรือทรอนเค็ตโต ฟังเมสเตรี่



ค่ำ บริการอาหารค่ำ ณ ภัตตาคาร เมนูพิเศษ อิตาลีเย็นพิชซ่า, อิตาลีเย็นพาสต้าพร้อมของหวาน

ที่พัก: Move Hotel Venecia Nord, Bel Stay Hotel / หรือที่พักระดับใกล้เคียง

วันที่สามของการเดินทาง(3) เวนิส – มิลาน – ชมเมือง – ล่องเรือทะเลสาบโคโม

เช้า บริการอาหารเช้า ณ ห้องอาหารของโรงแรมที่พัก

นำท่านออกเดินทางสู่เมืองมิลาน (Milan) นำท่านชม “ปราสาทสฟอ์เชสโก้” ปราสาทสวยงามหลังนี้ได้เคยเป็นป้อมปราการของพวกตระกูลวิสคอนติ ต่อมาเป็นที่พำนักของผู้สำเร็จราชการในช่วงศตวรรษที่ 15 คือตระกูลสฟอ์เชซา มีเวลาให้ท่านได้ถ่ายภาพกับมุมสวยๆ ของน้ำพุที่โผนพุ่งบริเวณด้านหน้าปราสาทสฟอ์เชสโก้



เที่ยง บริการอาหารกลางวัน ณ ภัตตาคาร

จากนั้นเข้าสู่จัตุรัส “ปีอซซาเคลดูโอโม” (Piazza del Duomo) เก็บภาพความสวยงามภายนอกของ “มหาวิหารแห่งมิลาน หรือดูโอโม” สัญลักษณ์ที่โดดเด่นที่สุดของเมือง สร้างขึ้นด้วยหินอ่อนสีขาวในศิลปะแบบโกธิค ใช้เวลาสร้างนานกว่า 500 ปี ปัจจุบันเป็น “โบสถ์แคธอลิกที่ใหญ่เป็นอันดับ 3 ของ



โลก” จากนั้นเดินทางต่อสู่เมืองโคโม จากนั้นนำท่านล่องเรือชมความงดงามของทะเลสาบโคโม (Como Lake Cruise) และหมู่บ้านริมทะเลสาบ เมืองโคโมนีมีเอกลักษณ์เฉพาะด้วยสภาพภูมิอากาศที่ไม่รุนแรงและภูมิทัศน์อัน



น่าทึ่งที่มีเจดสีหลายพันเจด ไม่ว่าจะเป็นสีฟ้าของน้ำทะเลที่ใสสะอาด สีเขียวของป่าไม้และสวนสาธารณะอันเขียวชอุ่ม สีเทาของภาพปูนตํานูนสูงของหิน และหมู่บ้านหินที่ตั้งอยู่ระหว่างทะเลสาบและภูเขา อุดมไปด้วยประวัติศาสตร์และวัฒนธรรม ชมวิวที่สวยงามริมฝั่งทะเลสาบโคโม ที่ได้ขึ้นชื่อว่าเป็นทะเลสาบที่สวยงามที่สุดในอิตาลีแล้วยังเป็นทะเลสาบที่ใหญ่เป็นอันดับสามของอิตาลีอีกด้วย

ค่ำ บริการอาหารค่ำ ณ ภัตตาคาร

ที่พัก: Cruise Hotel Como, Novotel Milan Hotel / หรือที่พักระดับใกล้เคียง



**วันที่สี่ของการเดินทาง(4) โคโม – อาร์ธ – นั่งกระเช้า พิชิตยอดเขาริกิ – ชมวิวริกิ คลุม
 ล่องเรือทะเลสาบลูซิร์น – อนุสาวรีย์สิงโต – สะพานไม้คาเปล**

เช้า บริการอาหารเช้า ณ ห้องอาหารของโรงแรมที่พัก

นำท่านเดินทางสู่สถานีรถไฟ “เมืองอาร์ธ-โกเดา” จากนั้น “นำท่านเปลี่ยนการเดินทางโดยรถไฟพื้นเพ็องขึ้นสู่ยอดเขาริกิ” ซึ่งได้ชื่อว่าเป็นรถไฟพื้นเพ็องที่สามารถขึ้นยอดเขาได้แห่งแรกของยุโรปและประเทศสวิตเซอร์แลนด์ ตามรอยละคร “อย่าลืมฉัน” สัมผัสกับฉากจบที่แสนโรแมนติก บนยอดเขาริกิ RIGI KULM ซึ่งเป็นเทือกเขาในภาคกลางของสวิตเซอร์แลนด์ เป็นที่รู้จักกันใน ฐานะ “ราชินีแห่งเทือกเขา” โดยยอดที่สูงที่สุด มีความสูงถึง 1,797.50 เมตร ซึ่งท่านสามารถชมวิวทิวทัศน์อันงดงามของเทือกเขาแอลป์ (The Alps) ที่มีความสวยงามและสัมผัสกับบรรยากาศอันเป็นธรรมชาติแท้ๆ ของประเทศสวิตเซอร์แลนด์ได้แบบ 360 องศา

เที่ยง บริการอาหารกลางวัน ณ ภัตตาคาร



ป้าย จากนั้นนำท่านเดินทางลงจากยอดเขาริกิ นำท่าน **ล่องเรือทะเลสาบลูเซิร์น** หรือ **ทะเลสาบเวียวัลด์สแตรัท**

เตอร์ (ทะเลสาบสี่พันรัฐ) ซึ่งได้ชื่อว่าสวยสุดในสวิตเซอร์แลนด์มีขนาดใหญ่เป็นอันดับที่ 4 ของประเทศ

สวิตเซอร์แลนด์ มีความงดงามของทัศนียภาพอยู่ท่ามกลางหุบเขา โอบล้อมด้วยยอดเขาริกิและยอดเขาพิลาตุส ทำให้วิวทิวทัศน์งดงามยิ่งขึ้นซึ่งเป็นทะเลสาบที่สวยงาม ตั้งอยู่ท่ามกลางหุบเขา มองไปทางไหน ก็จะเห็นภูเขาโอบล้อมเพื่อชมความงามของบ้านเรือนบนเนินเขาตลอดสองฝั่งที่สวยงามน่ารัก ท่ามกลางบรรยากาศที่สุดแสนโรแมนติก นำท่านขึ้นฝั่ง ณ “เมืองลูเซิร์น” นำท่านเข้าสู่



“เมืองลูเซิร์น” Lucerne เมืองที่ได้ชื่อว่า **นักท่องเที่ยวบันทึกภาพไว้มากที่สุด** นำท่านไปถ่ายรูปกับ **“อนุสาวรีย์สิงโต”** อนุสรณ์รำลึกถึงการเสียชีวิตของทหารสวิสผู้ถวายการอารักขาแด่พระเจ้าหลุยส์ที่ 16 ในสงครามปฏิวัติใหญ่ฝรั่งเศส นำท่านเดินชมเมืองเก่าเดินข้าม **“สะพานไม้คาเปล”** ที่มีชื่อเสียงที่สุดของลูเซิร์น ซึ่งเป็นสะพานไม้ที่มี



หลังคาคลุมตลอด ทอดตัวข้าม **“แม่น้ำรูซซ์” (Reuss)** ซึ่งสร้างมากกว่า 660 ปี เพื่อเชื่อมเขตเมืองใหม่ในฝั่งใต้และเขตเมืองเก่าในฝั่งเหนือ สะพานแห่งนี้เคยถูกไฟไหม้เมื่อปี 1993 แต่ก็ได้บูรณะใหม่จนมีสภาพใกล้เคียงของเดิม อีกระตามอัธยาศัยกับการเที่ยวชมบรรยากาศของเมือง นำท่านเดินทางเข้าสู่บริเวณจัตุรัสใจกลางเมือง **“ชวาเนนท์พลาทซ์”** ให้ท่านช้อปปิ้งสินค้าขึ้นชื่อของประเทศสวิตเซอร์แลนด์ นานาชนิด อาทิ นาฬิกาสวิสฯ, มีดพับสวิสฯ, ช็อคโกแลตของที่ระลึกต่างๆ



ค่า บริการอาหารค่ำ ณ ภัตตาคารอาหารไทยรสเลิศ จากฝีมือเชฟชาวไทย

ที่พัก: Hotel Seeburg Luzern / Grand Europe Hotel / Radisson Blu, หรือที่พักระดับใกล้เคียง

**วันที่ห้าของการเดินทาง(5) ลูเซิร์น – เลาเทอร์บรุนเนน – นั่งรถไฟพิชิตยอดเขาจุงเฟรา
อินทอลาเคน – กรุงเบิร์น**

เช้า บริการอาหารเช้า ณ ห้องอาหารของโรงแรมที่พัก

นำท่านเดินทางเข้าสู่ “หมู่บ้านเลาเทอร์บรุนเนน” ท่านจะได้ชมวิวหมู่บ้านที่น่ารักระหว่างเส้นทางนำท่านชมวิวน้ำตกชตาบบาค (Staubbach Waterfall) ที่ไหลลงมาจากหน้าผาเสมือนเป็นสัญลักษณ์ของหมู่บ้านแห่งนี้ นำท่านเข้าสู่สถานีรถไฟเลาเทอร์บรุนเนนโดยสารรถไฟฟันเฟือง สายท่องเที่ยวขบวนพิเศษ ที่มีกระจกกว้างกว่าปกติเพื่อชมธรรมชาติของเทือกเขาแอลป์ชมวิวิทิวทัศน์อันงดงามของสวิตเซอร์แลนด์ **เพื่อนำท่านพิชิต “ยอดเขาจุงเฟรา”** ที่ได้ชื่อว่า **“สถานีรถไฟที่สูงที่สุดในยุโรป”** เป็นพื้นที่ **“มรดกโลก”** ทางธรรมชาติแห่งแรกของยุโรป นำท่านเปลี่ยนขบวน



รถไฟ (Cog Wheel) ณ “สถานีไคลน์ไฮเคิล” รถไฟที่จะนำท่านเดินทางตลอดอุโมงค์ที่ชาวสวิสได้ขุดเจาะไว้ที่ความสูงถึง 3,454 เมตร สู่ “สถานีรถไฟที่สูงที่สุดในยุโรป” บนยอดเขาจุงเฟราที่มีความหมายว่า “สาวน้อย” ที่มีความสูงกว่าระดับน้ำทะเลถึง 11,333 ฟุต ซึ่งได้รับการยกย่องว่าเป็น Top of Europe เมื่อขบวนรถไฟเดินทางถึงสถานีจุงเฟราแล้ว จากนั้น นำท่านเข้าชม “ถ้ำน้ำแข็ง 1,000 ปี” ที่มีอายุเก่าแก่กว่า 1,000 ปี ชมงานแกะสลักน้ำแข็งที่สวยงามอยู่ใต้ธารน้ำแข็ง 30 เมตร ให้ท่านเก็บภาพเป็นที่ระลึก จากนั้นนำท่านโดยสารลิฟต์ขึ้นสู่ชั้นบนของอาคารเพื่อเดินออกสู่ลานหิมะด้านนอก “ชมกลาเซียร์ หรือ ธารน้ำแข็ง” ให้ท่านได้เก็บภาพ ความสวยงามและยิ่งใหญ่ของของธารน้ำแข็ง Aletsch ที่ยาวที่สุดในเทือกเขาแอลป์(มรดกโลกทางธรรมชาติ)

เที่ยง บริการอาหารกลางวัน ณ ภัตตาคารบนยอดเขา พร้อมชมวิวแบบอลังการ

บ่าย มีเวลาให้ทุกท่านสนุกสนานบนลานหิมะอย่างเต็มที่ สำหรับภายในตัวอาคารจุงเฟรา ยังมีห้องนิทรรศการเกี่ยวกับประวัติการสร้างทางรถไฟจุงเฟรา, ร้านจำหน่ายช็อคโกแลตลินน์, ร้านนาฬิกาและร้านจำหน่ายของที่ระลึก ท่านสามารถส่งไปรษณีย์จดคนพิเศษเพื่อเป็นที่ระลึกจากยอดเขาแห่งนี้ได้ด้วย **ใช้เวลาสมควรนำท่านเดินทางลงเขาด้วยรถไฟ ฟันเฟืองสู่สถานีไอเกอร์ (Eiger) เปลี่ยนการเดินทางเป็นกระเช้าไฟฟ้า “นำท่านโดยสารกระเช้าชมวิวเทือกเขาแอลป์ (THE V-CABLEWAY)” ลงสู่สถานีกริลเดวัลด์วุนด์ ซึ่งใช้เวลาเพียง 12 นาทีเท่านั้น นำท่านออกเดินทางมุ่งหน้าสู่ “เมืองอินเทอร์ลาเก้น”** เมืองหลวงของแคว้นเนอโรโอเบอร์ลันด์ประเทศสวิสเซอร์แลนด์เมืองตากอากาศสวยงามพร้อมทะเลสาบ 2 แห่งกลางเมือง ตั้งอยู่ระหว่างทะเลสาบสองแห่งคือ Thunersee และ Brienzensee ท่ามกลางเทือกเขาน้อยใหญ่ โดยเฉพาะอย่างยิ่งท่านจะได้เห็นเขาจุงเฟราอันลือชื่อ, นาฬิกาดอกไม้, สถานคาสีโน ฯลฯ ให้ท่านได้อิสระกับการเลือกซื้อสินค้าสวิส อาทิ นาฬิกาแบรนด์เนมชื่อดัง มีดพับ, ช็อคโกแลต ฯลฯ และเดินเล่นถ่ายภาพกับบรรยากาศอันโรแมนติก **นำท่านเดินทางสู่ “กรุงเบิร์น” (Bern)**



ค่ำ บริการอาหารค่ำ ณ ภัตตาคารอาหาร

ที่พัก: Holiday Inn Hotel Bern Westside, Harry's home Bern Hotel / หรือที่พักระดับใกล้เคียง

วันที่หกของการเดินทาง(6)

เบิร์น – ดิจอง – นั่งรถไฟ TGV – ปารีส

เข้าชมวิวกองปารีส บนหอไอเฟล

เช้า บริการอาหารเช้า ณ ห้องอาหารของโรงแรมที่พัก

จากนั้นนำท่านออกเดินทางเข้าสู่ “เมืองดิจอง” ซึ่งเป็นอีกเมืองหนึ่งที่สวยงามของประเทศฝรั่งเศส อดีตเมือง

หลวงแห่งแคว้นเบอร์กันดี และยังเป็นเมืองที่มีความสำคัญในด้านการคมนาคม นำท่านออกเดินทางเข้าสู่ “มหานครปารีส” เมืองหลวงของประเทศฝรั่งเศส โดยรถไฟด่วน TGV หรือ Train A Grande Vitesse ด้วยความเร็วกว่า 300 กิโลเมตรต่อชั่วโมง ท่านจะได้ชมวิวสวยงามระหว่างทาง และเปลี่ยนบรรยากาศการเดินทางด้วยรถไฟ / ถึงมหานครปารีส นำท่านผ่านชม มหานครปารีส ตั้งอยู่บนแม่น้ำแซนบริเวณตอนเหนือของประเทศฝรั่งเศสบนใจกลางแคว้นอีล-เดอ-ฟรองซ์ จากการตั้งถิ่นฐานมากกว่า 2,000 ปี ปัจจุบันกรุงปารีสเป็นหนึ่งในศูนย์กลางทางเศรษฐกิจและวัฒนธรรมที่



ล้ำสมัยแห่งหนึ่งของโลก และ ด้วยอิทธิพลของการเมือง การศึกษา บันเทิง สื่อ แฟชั่น วิทยาศาสตร์และศิลปะ ทำให้กรุงปารีสเป็นหนึ่งในเมืองที่สำคัญที่สุดแห่งหนึ่งของโลก

เที่ยง บริการอาหารกลางวัน ณ ภัตตาคาร

บ่าย นำท่านขึ้นลิฟท์สู่ชั้น 2 ของหอไอเฟล พร้อมชมวิวมหานครปารีสจากมุมสูง หอไอเฟลเป็นหอคอยโครงสร้างเหล็กตั้งอยู่บนช็องเดอมาร์ บริเวณแม่น้ำแซน ในกรุงปารีส เป็นสัญลักษณ์ของประเทศฝรั่งเศส ทั้งยังเป็นหนึ่งในสิ่งก่อสร้างที่มีชื่อเสียงที่สุดในโลกอีกด้วย หอไอเฟลตั้งชื่อตาม กุสตาฟ ไอเฟล สถาปนิก



และวิศวกรชื่อดังชาวฝรั่งเศสซึ่งเป็นผู้ออกแบบหอคอยนี้ หอไอเฟลสร้างขึ้นเพื่อใช้เป็นสัญลักษณ์ของงานแสดงสินค้าโลกใน ค.ศ. 1889 หอไอเฟลมีความสูงกว่า 330 เมตร มีความสูงพอ ๆ กับอาคารสูง 81 ชั้น และเป็นสิ่งก่อสร้างที่มีโครงสร้างที่สูงที่สุดในกรุงปารีส มีฐานเป็นรูปทรงสี่เหลี่ยมจัตุรัส วัดได้ด้านละ 125 เมตร

ค่ำ บริการอาหารค่ำ ณ ภัตตาคาร

ที่พัก: Hôtel Renaissance Paris La Defense / หรือที่พักระดับใกล้เคียง

วันที่เจ็ดของการเดินทาง(7) ปารีส – เข้าชมพระราชวังแวร์ซายน์ – ชมมหานครปารีส
ล่องเรือแม่น้ำแซนน์ – ช้อปปิ้งร้านค้าปลอดภาษี

เช้า บริการอาหารเช้า ณ ห้องอาหารของโรงแรมที่พัก

นำท่านเข้าชมความสวยงามภายใน “พระราชวังแวร์ซายน์” (โค้ดประจำพระราชวังคอยบรรยายตามจุดต่างที่สำคัญของพระราชวัง) จัดเป็น 1 ใน 7 สิ่งมหัศจรรย์ของโลกยุคปัจจุบัน เพราะความสวยงามใหญ่โตของตัว

ปราสาท และสวนดอกไม้ที่มีการตกแต่งไว้อย่างสวยงาม ผู้ที่ก่อสร้างพระราชวังแวร์ซายส์ ที่งดงามแห่งนี้ คือ พระเจ้าหลุยส์นำท่านชมห้องต่างๆ ที่ตกแต่งอย่างวิจิตรบรรจงตามชื่อเทพเจ้าต่างๆ อาทิเช่น ห้องเฮอคิวลีส, ห้องวินัส, ห้องโปเลียน, ห้องอพอลโล, ฮอลล์ออฟมิเรอร์ Hall of Mirrors นำผ่านชม “จัตุรัสคองคอร์ด” Place de la Concorde ที่พระเจ้าหลุยส์ที่ 16 และพระนางมารีอังตัวเนต ถูกตัดสินประหารชีวิตโดยกิโยตินในสมัยปฏิวัติฝรั่งเศส



เที่ยง บริการอาหารกลางวัน ณ ภัตตาคาร

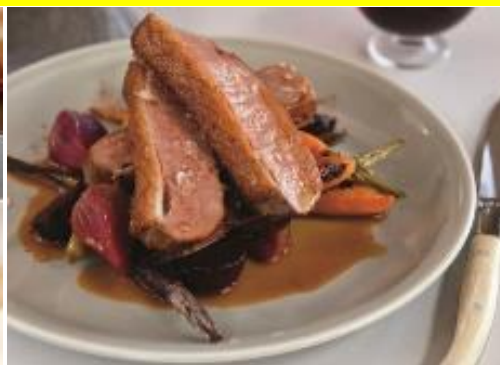
ชมถนนแห่งแฟชั่น “ของเอลิเซ่” (Champs-Elysees) ที่มีความยาวกว่า 2 กิโลเมตรที่ร่มรื่นไปด้วยต้นไม้อุดมสมบูรณ์ตลอดสองข้างทางและถือว่าเป็นถนนที่ติดอันดับสวยที่สุดในโลก นำท่านถ่ายภาพคู่กับ “หอไอเฟล” สัญลักษณ์อันโดดเด่นของมหานครปารีส บริเวณ “จัตุรัสทรอกาเดโร” จากนั้น นำท่านถ่ายภาพคู่กับ “ประตูชัย” Arc de Triomphe



สัญลักษณ์แห่งชัยชนะที่จักรพรรดินโปเลียนให้สร้างขึ้นในปี ค.ศ.1806 นำท่าน “ล่องเรือชมแม่น้ำแซนน์” พร้อมชมชมสถานที่สำคัญคู่บ้านคู่เมืองสองฝั่งของแม่น้ำแซนน์ โบราณสถานและอาคารที่เก่าแก่สร้างด้วยศิลปะแบบเรอเนสซองส์ ควรค่าแก่การอนุรักษ์และสร้างภาพให้ปารีสโดดเด่นเป็นมหานครที่งดงามแห่งหนึ่งของโลก อาทิ เช่น หอไอเฟล , พิพิธภัณฑ์ลูฟร์ , ศาลาว่าการ โอเต็ล เดอ วิลส์ , เกาะเซนต์หลุยส์ , โบสถ์นอร์ทเทรอดาม , พิพิธภัณฑ์ออร์เซย์ , แชนวาลีต , พระราชวังแวร์ซาย , สะพานอเล็กซานเดอร์ที่ 3 ฯลฯ นำท่านช้อปปิ้งสินค้าปลอดภาษีที่ Duty Free อิสระกับการช้อปปิ้งสินค้าตามรสนิยมแบรนด์ชื่อดังนานาชนิด อาทิ น้ำหอม เสื้อผ้า กระเป๋า กระเป๋าเดินทาง เครื่องสำอาง



ค่า _____ เมนูพิเศษ!! สามคอร์ส หอยแอสคาโก้, สเต็กสไตล์ฝรั่งเศส(เนื้อวัวหรือหมูหรือปลาหรือไก่), ของหวาน พร้อมเสิร์ฟไวน์แดงฝรั่งเศส



ที่พัก: [Hôtel Renaissance Paris La Defense](#) / หรือที่พักระดับใกล้เคียง

วันที่แปดของการเดินทาง(8)

ปารีส – เข้าพิพิธภัณฑ์ลูฟร์

ช้อปปิ้งในห้าง “ลา ฟาแยต” (Galeries Lafayette Haussmann)

เช้า บริการอาหารเช้า ณ ห้องอาหารของโรงแรมที่พัก

นำท่านเดินทางเพื่อเข้าชมภายใน “พิพิธภัณฑ์ลูฟร์” (โถงประจำพิพิธภัณฑ์ คอยบรรยายตามจุดต่างที่สำคัญๆของ พิพิธภัณฑ์) เป็นพิพิธภัณฑ์ที่สำคัญและยิ่งใหญ่ที่สุดแห่งหนึ่งของโลกเป็นสถานที่ตั้งแสดง ศิลปวัตถุนับชิ้นไม่ถ้วน ภายในจัดแสดง ศิลปวัตถุชิ้นสำคัญ อาทิ ภาพวาด โมนาลิซ่า ของ ลีโอนาร์โด ดา วินชี, รูปปั้นวินัส เดอ มิโล, รูปแกะสลักทาสของไมเคิล แองเจโล ฯลฯ



เที่ยง อิสระกับอาหารมื้อกลางวันเพื่อความสะดวกในการช้อปปิ้งของท่าน

อิสระกับการช้อปปิ้งที่ห้างสรรพสินค้า

Galeries Lafayette Paris Haussmann ที่มีชื่อเสียงระดับโลก เป็นสัญลักษณ์ของความสง่างามแบบฝรั่งเศส ห้างสรรพสินค้าแห่งนี้มีสินค้าแบรนด์เนมมากกว่า 3,500 แบรินด์ เป็นห้างสรรพสินค้าใหญ่ที่สุดในยุโรป เต็มไปด้วยสินค้าแบรนด์เนมมากมาย อาทิ น้ำหอม เสื้อผ้า กระเป๋า เครื่องสำอาง ร้านอาหารมากมาย ระเบียงที่มองเห็นอนุสรณ์สถานต่างๆ ของ ปารีส



ค่ำ บริการอาหารค่ำ ณ ภัตตาคารไทย / นำท่านเข้าสู่ที่พัก

ที่พัก: Hôtel Renaissance Paris La Defense / หรือที่พักระดับใกล้เคียง

วันเก่าของการเดินทาง(9)**สนามบินชาร์ล เดอ โกลว์ – สนามบินกรุงเทพฯ**

เช้า บริการอาหารเช้า ณ ห้องอาหารของโรงแรมที่พัก

ได้เวลาสมควรนำท่านออกเดินทางสู่สนามบิน...นำท่านเช็คอินและทำ TAX REFUNDED

13.40 ออกเดินทางสู่กรุงเทพฯ โดยสายการบินไทยเที่ยวบินที่ TG931

วันที่สิบของการเดินทาง(10)**กรุงเทพฯ**

05.55 เดินทางถึงท่าอากาศยานสุวรรณภูมิ / โดยสวัสดิภาพพร้อมความประทับใจ

หมายเหตุ.....โปรแกรมการเดินทางอาจเปลี่ยนแปลงได้ตามความเหมาะสม เนื่องจากสภาพ ลม พายุ อากาศ การจราจร การล่าช้าของสายการบิน และสถานการณ์ในต่างประเทศที่ทางคณะเดินทางในขณะนั้น เพื่อความเหมาะสม และความปลอดภัยในการเดินทาง บริษัทฯ ได้มอบหมายให้ หัวหน้าทัวร์ผู้นำทัวร์ มีอำนาจตัดสินใจ ณ ขณะนั้นทั้งนี้ การตัดสินใจ จะคำนึงถึงความเป็นไปได้ ความเหมาะสม และผลประโยชน์ของหมู่คณะเป็นสำคัญ

อัตราค่าบริการ & รวมค่าวีซ่า & น้ำดื่มบริการบนรถ

กำหนดการเดินทาง	ผู้ใหญ่พัก ห้องละ 2 ท่าน	เด็กอายุต่ำกว่า 12 ปี พักกับผู้ใหญ่ 1 ท่าน	เด็กอายุต่ำกว่า 12 ปี พักกับผู้ใหญ่ 2 ท่าน	พักเดี่ยว จ่ายเพิ่ม
02 – 11 เม.ย.70	159,900	159,900	159,900	32,900
09 – 18 เม.ย.70 “เทศกาลสงกรานต์”	165,900	165,900	165,900	32,900
30 เม.ย. – 09 พ.ค.70	159,900	159,900	159,900	32,900
14 – 23 พ.ค.70	159,900	159,900	159,900	32,900
02 – 11 มิ.ย.70	159,900	159,900	159,900	32,900
16 – 25 ก.ค.70	159,900	159,900	159,900	32,900

ต้องการเดินทางโดยชั้นธุรกิจ (Business Class) กรุณาสอบถามราคา**อัตราค่าบริการนี้รวม**

- ค่าตัวเครื่องบินไป-กลับ กรุงเทพฯ-มิลาน // ปารีส-กรุงเทพฯ หรือสลับก่อน-หลัง
- ค่ารถปรับอากาศนำเที่ยวตามระบุไว้ในรายการ พร้อมคนขับรถที่ชำนาญเส้นทาง กฎหมายในยุโรปไม่อนุญาตให้คนขับรถเกิน 12ชม./วัน

3. โรงแรมที่พักตามระบุหรือเทียบเท่าในระดับเดียวกัน โรงแรมส่วนใหญ่ในยุโรปจะไม่มีเครื่องปรับอากาศ เนื่องจากอยู่ในแถบที่มีอุณหภูมิต่ำและราคาโรงแรมจะปรับขึ้น 3-4 เท่าตัว หากวันเข้าพักตรงกับงานเทศกาลเทศกาลแฟร์หรือการประชุมต่างๆ อันเป็นผลที่ทำให้ต้องมีการปรับเปลี่ยนย้ายเมือง โดยคำนึงถึงความเหมาะสมเป็นหลัก
4. ค่าอาหารที่ระบุในรายการ ให้ท่านได้เลิศรสกับอาหารท้องถิ่นในแต่ละประเทศ
5. ค่าบริการนำทัวร์โดยหัวหน้าทัวร์ผู้มีประสบการณ์นำเที่ยวให้ความรู้ และคอยดูแลอำนวยความสะดวกตลอดการเดินทาง
6. ค่าประกันสุขภาพและประกันอุบัติเหตุในการเดินทางวงเงินท่านละ 1,000,000 บาท
7. ค่าธรรมเนียมในการยื่นวีซ่ายุโรปหรือกลุ่มเชงเก้นวีซ่า และค่าธรรมเนียมวีซ่า ทางสถานทูตไม่คืนให้ท่านไม่ว่าท่านจะผ่านการพิจารณาหรือไม่ก็ตาม
8. น้ำดื่มบริการบนรถโค้ช วันละ 1 ขวด

อัตราค่าบริการนี้ไม่รวม

1. ค่าภาษีมูลค่าเพิ่ม 7 % และค่าภาษีหัก ณ ที่จ่าย 3 %
2. ค่าใช้จ่ายส่วนตัว อาทิ ค่าโทรศัพท์ , ค่าซักรีด , ค่าเครื่องดื่มและอาหารนอกเหนือจากที่ระบุในรายการ
3. ค่าฝากคืนของภาน้ำมันที่ทางสายการบินแจ้งเปลี่ยนแปลงกะทันหัน
4. ค่าทิปหัวหน้าทัวร์จากเมืองไทย 100 บาท / ท่าน (1,000 บาท 10 วัน - หากท่านประทับใจในการบริการ)
5. ค่าทิปพนักงานขับรถในยุโรปและบริการตลอดเส้นทาง ท่านละ 30 ยูโร

เงื่อนไขการสำรองที่นั่ง และการชำระเงิน

1. กรุณาจองล่วงหน้าพร้อมชำระงวดแรก 80,000 บาท ก่อนการเดินทาง พร้อมส่งสำเนาหน้าหนังสือเดินทาง Passport มายังบริษัท และค่าใช้จ่ายส่วนที่เหลือกรุณาชำระก่อนการเดินทางไม่น้อยกว่า 30 วัน มิฉะนั้นจะถือว่าท่านยกเลิกการเดินทาง
2. บริษัทฯ ขอสงวนสิทธิ์ยกเลิกการเดินทางก่อนล่วงหน้า 10 วัน ซึ่งจะเกิดขึ้นได้ก็ต่อเมื่อไม่สามารถทำรูปได้อย่างน้อย 20 ท่าน และหรือ ผู้ร่วมเดินทางในคณะไม่สามารถผ่านการพิจารณาวีซ่าได้ครบ 20 ท่าน ซึ่งในกรณีนี้ ทางบริษัทฯ ยินดีคืนเงินให้ทั้งหมดหักค่าธรรมเนียมวีซ่า หรือจัดหาคณะทัวร์อื่นให้ ถ้าท่านต้องการ
3. บริษัทฯ ขอสงวนสิทธิ์ที่จะเปลี่ยนแปลงรายละเอียดบางประการในทัวร์นี้ เมื่อเกิดเหตุจำเป็น สุดวิสัย จนไม่อาจแก้ไขได้ และจะไม่รับผิดชอบใดๆ ในกรณีที่สูญหาย สูญเสียหรือได้รับบาดเจ็บ ที่นอกเหนือความ รับผิดชอบของหัวหน้าทัวร์และเหตุสุดวิสัยบางประการเช่น การนัดหยุดงาน ภัยธรรมชาติ การจลาจล ต่างๆ
4. เนื่องจากรายการทัวร์นี้เป็นแบบเหมาจ่ายเบ็ดเสร็จ หากท่านสละสิทธิ์การใช้บริการใดๆตามรายการ หรือถูกปฏิเสธการเข้า และออกประเทศไม่ว่าในกรณีใดก็ตาม
5. ทางบริษัทฯ ขอสงวนสิทธิ์ไม่คืนเงินในทุกกรณี เมื่อท่านได้ชำระเงินมัดจำหรือทั้งหมด ไม่ว่าจะเป็นการชำระผ่านตัวแทนของบริษัทฯ หรือชำระโดยตรงกับทางบริษัทฯ ทางบริษัทฯ จะขอถือว่าท่านรับทราบและยอมรับในเงื่อนไขต่างๆของบริษัทฯ ที่ได้ระบุไว้โดยทั้งหมด

หมายเหตุ

1. ทางบริษัทจะทำการยื่นวีซ่าของท่านก็ต่อเมื่อในขณะมีผู้สำรองที่นั่งครบ 15 ท่าน และได้รับคิวการตอบรับจากทางสถานทูต เนื่องจากบริษัทจะต้องใช้เอกสารต่างๆที่เป็นกรุปในการยื่นวีซ่า อาทิ ตัวเครื่องบิน , ห้องพักที่คอนเฟิร์มมาจากทางยุโรป , ประกันการเดินทาง ฯลฯ ทางท่านจะต้องรอให้คณะครบ 15 ท่าน จึงจะสามารถยื่นวีซ่าให้กับทางท่านได้อย่างถูกต้อง
2. หากในช่วงที่ท่านเดินทางคิววีซ่ากรุปในการยื่นวีซ่าเต็ม ทางบริษัทต้องขอสงวนสิทธิ์ในการยื่นวีซ่าเดี่ยว ซึ่งทางท่านจะต้องเดินทางมายื่นวีซ่าด้วยตัวเอง ตามวัน และเวลาดำเนินการจากทางสถานทูต โดยมีเจ้าหน้าที่ของบริษัทคอยดูแลและอำนวยความสะดวก
3. เอกสารต่างๆที่ใช้ในการยื่นวีซ่าท่องเที่ยวทวีปยุโรป ทางสถานทูตเป็นผู้กำหนดออกมา มิใช่บริษัททัวร์เป็นผู้กำหนด ท่านที่มีความประสงค์จะยื่นวีซ่าท่องเที่ยวทวีปยุโรป กรุณาจัดเตรียมเอกสารให้ถูกต้อง และครบถ้วนตามที่สถานทูตต้องการ เพราะจะมีผลต่อการพิจารณาวีซ่าของท่าน บริษัททัวร์เป็นแต่เพียงตัวกลาง และอำนวยความสะดวกในการยื่นวีซ่าเท่านั้น มิได้เป็นผู้พิจารณาว่าวีซ่าให้กับทางท่าน
4. กรณีท่านที่ประสงค์พักแบบห้องสามเตียง (Triple Room) หากทางโรงแรมที่พักไม่สามารถจัดห้องพักแบบสามเตียงได้ อาจต้องเป็นเตียงเสริมแทน หรือ อาจต้องแยกเป็นห้องสองเตียง 1 ห้องและห้องเตียงเดี่ยว 1 ห้อง ซึ่งมีค่าใช้จ่ายสำหรับค่าห้องเตียงทั้งนี้ทางลูกค้าต้องเป็นผู้จ่ายค่าห้องเตียงเอง (ทางบริษัทฯ ขอแนะนำให้พักสองห้อง)
5. รูปภาพใช้เพื่อการโฆษณาเท่านั้น

กรณีวีซ่าที่ท่านยื่นไม่ผ่านการพิจารณา และคณะสามารถออกเดินทางได้ ท่านจะต้องเสียค่าใช้จ่ายจริงที่เกิดขึ้นดังต่อไปนี้

1. ค่าธรรมเนียมการยื่นวีซ่าและค่าดำเนินการทางสถานทูตจะไม่คืนค่าธรรมเนียมใดๆทั้งสิ้นแม้ว่าจะผ่านหรือไม่ผ่านการพิจารณา
2. ค่ามัดจำตัวเครื่องบิน หรือตัวเครื่องบินที่ออกมาจริง ณ วันยื่นวีซ่า ซึ่งตัวเป็นเอกสารที่สำคัญในการยื่นวีซ่า หากท่านไม่ผ่านการพิจารณา ตัวเครื่องบินถ้าออกตัวมาแล้วจะต้องทำการ REFUND โดยจะมีค่าธรรมเนียมที่ท่านต้องถูกหักบางส่วน และส่วนที่เหลือจะคืนให้ท่านภายใน 60-90 วัน (ตามกฎหมายของแต่ละสายการบิน) ถ้ายังไม่ออกตัวท่านจะเสียแต่ค่ามัดจำตัวตามจริงเท่านั้น
3. ค่าห้องพักในทวีปยุโรป ถ้าคณะออกเดินทางได้ และท่านไม่ผ่านการพิจารณาวีซ่า ตามกฎหมายท่านจะต้องโดนค่าห้องพักของการเดินทางหากท่านไม่ปรากฏตัวตามวันที่เข้าพัก ทางโรงแรมจะต้องยึดค่าห้อง 100% ในทันที ทางบริษัทจะแจ้งให้ท่านทราบ และมีเอกสารชี้แจงให้ท่านเข้าใจ
4. หากท่านผ่านการพิจารณาวีซ่า แล้วยกเลิกการเดินทางทางบริษัทขอสงวนสิทธิ์ในการยึดค่าใช้จ่ายทั้งหมด 100%
5. ทางบริษัทเริ่มต้น และจบ การบริการ ที่สนามบินสุวรรณภูมิ กรณีท่านเดินทางมาจากต่างจังหวัด หรือต่างประเทศ และจะสำรองตัวเครื่องบิน หรือพาหนะอย่างหนึ่งอย่างใดที่ใช้ในการเดินทางมาสนามบิน ทางบริษัทจะไม่รับผิดชอบค่าใช้จ่ายในส่วนนี้ เพราะเป็นค่าใช้จ่ายที่นอกเหนือจากโปรแกรมการเดินทางของบริษัท ฉะนั้นท่านควรจะให้กรุป FINAL 100% ก่อนที่จะสำรองยานพาหนะ

เงื่อนไขการยกเลิกการเดินทาง

1. ยกเลิกการเดินทางก่อน 30 วันขึ้นไป คืนเงินค่าทัวร์เต็มจำนวน (ทางบริษัทขอเก็บค่าใช้จ่ายที่เกิดขึ้นจริงเพื่อการเตรียมการจัดนำเที่ยว เช่น ค่าตัวเครื่องบิน ค่าวีซ่า หรือค่าโรงแรม และอื่นๆที่จ่ายไปแล้วและเรียกคืนไม่ได้)
2. ยกเลิกการเดินทาง 15 - 29 วัน ก่อนวันเดินทาง คืนเงินมัดจำ 50% (ทางบริษัทขอเก็บค่าใช้จ่ายที่เกิดขึ้นจริงเพื่อการเตรียมการจัดนำเที่ยว เช่น ค่าตัวเครื่องบิน ค่าวีซ่า หรือค่าโรงแรม และอื่นๆที่จ่ายไปแล้วและเรียกคืนไม่ได้)
3. ยกเลิกการเดินทางน้อยกว่า 15 วัน ทางบริษัทขอสงวนสิทธิ์ เก็บค่าใช้จ่ายทั้งหมดตามราคาทัวร์ ที่ระบุไว้ในโปรแกรมทัวร์
4. กรณีถูกปฏิเสธในการ เข้า-ออกประเทศ (เช่น ถูกเจ้าหน้าที่ตรวจคนเข้าเมือง หรือ ตม. ปฏิเสธการเดินทาง)ขอสงวนสิทธิ์ ไม่คืนเงินค่าใช้จ่ายทั้งหมด (ทางบริษัทขอเก็บค่าใช้จ่ายที่เกิดขึ้นจริงเพื่อการเตรียมการจัดนำเที่ยว เช่น ค่าตัวเครื่องบิน ค่าวีซ่า หรือค่าโรงแรม และอื่นๆที่จ่ายไปแล้วและเรียกคืนไม่ได้)
5. กรณีเจ็บป่วย จนไม่สามารถเดินทางได้ ผู้เดินทางต้องมีหลักฐานใบรับรองแพทย์ ที่ระบุชัดเจนว่าอาการเจ็บป่วยนั้นรุนแรงจนแพทย์วินิจฉัยว่าไม่สามารถเดินทางได้จริง (ทางบริษัทขอเก็บค่าใช้จ่ายที่เกิดขึ้นจริงเพื่อการเตรียมการจัดนำเที่ยว เช่น ค่าตัวเครื่องบิน ค่าวีซ่า หรือค่าโรงแรม และอื่นๆที่จ่ายไปแล้วและเรียกคืนไม่ได้)
6. กรณี ถูกปฏิเสธวีซ่าจากสถานทูต(วีซ่าไม่ผ่าน) ไม่สามารถเดินทางได้ (ทางบริษัทขอเก็บค่าใช้จ่ายที่เกิดขึ้นจริงเพื่อการเตรียมการจัดนำเที่ยว เช่น ค่าตัวเครื่องบิน ค่าวีซ่า หรือค่าโรงแรม และอื่นๆที่จ่ายไปแล้วและเรียกคืนไม่ได้)

เอกสารที่ใช้ประกอบในการยื่นวีซ่า VISA (ทุกท่านต้องมาโชว์ตัวและสแกนนิ้วในวันยื่นวีซ่า)

1. หนังสือเดินทาง (ตัวจริง) ที่เหลืออายุใช้งานไม่ต่ำกว่า 6 เดือน และมีหน้าหนังสือเดินทางว่างอย่างน้อย 3 หน้า
2. รูปถ่ายสี จากหลังเป็นสีขาวเท่านั้น ขนาด 1.5 x 2 นิ้ว จำนวน 3 รูป (ต้องถ่ายไว้ไม่เกิน 6 เดือน) หน้าตรง ไม่สวมแว่นตา ไม่ยิ้มเห็นฟัน ไม่สวมใส่เครื่องประดับทุกชนิด ขึ้นอยู่กับประเทศที่จะเดินทาง
3. หลักฐานแสดงสถานะการทำงาน 1 ชุด
*** กรณีค้าขาย/เจ้าของกิจการ : หลักฐานทางการค้า เช่น สำเนาใบรับรองจากกระทรวงพาณิชย์หรือใบทะเบียนการค้าที่มีชื่อผู้เดินทาง หรือหนังสือรับรองบริษัทDBD อายุย้อนหลังไม่เกิน 3 เดือน (นับจากวันที่จะยื่นวีซ่า)
*** กรณีพนักงานและผู้ถือหุ้น : หนังสือรับรองการทำงาน (ตัวจริง) เป็นภาษาอังกฤษ ระบุตำแหน่ง เงินเดือน และวันเริ่มงาน พร้อมสลิปเงินเดือน ย้อนหลัง 3 เดือน อายุย้อนหลังไม่เกิน 1 เดือน (นับจากวันที่จะยื่นวีซ่า)
4. *** กรณีข้าราชการ: หนังสือรับรองจากต้นสังกัด (ตัวจริง) เป็นภาษาอังกฤษ ระบุตำแหน่ง เงินเดือน และวันเริ่มงาน พร้อมสลิปเงินเดือน ย้อนหลัง 3 เดือน อายุย้อนหลังไม่เกิน 1 เดือน (นับจากวันที่จะยื่นวีซ่า)
5. *** กรณีนักเรียนและนักศึกษา: หนังสือรับรองการเป็นนักเรียนหรือนักศึกษา (ตัวจริง) เป็นภาษาอังกฤษจากสถาบันที่ศึกษาอยู่ อายุย้อนหลังไม่เกิน 1 เดือน (นับจากวันที่จะยื่นวีซ่า)
6. หนังสือแสดงการเคลื่อนไหวทางบัญชี (Bank Statement) (ตัวจริง) บัญชีออมทรัพย์ ย้อนหลัง 6 เดือน โดยต้องมีเลขที่บัญชีระบุอยู่ทุกหน้า ชื่อ-นามสกุล ภาษาอังกฤษ สะกดตรงตามหน้าพาสปอร์ต (สถานทูตพิจารณาบัญชีออมทรัพย์เป็น

อันดับแรก) แต่ในกรณีที่ยอดเงินในบัญชีออมทรัพย์ไม่ถึง 6 หลัก สามารถแนบ Statement สมุดบัญชีฝากประจำเพิ่มเติมในการยื่นได้) (สถานทูตไม่รับบัญชีกระแสรายวัน)

7. หนังสือรับรองจากธนาคาร แบนก์การ์รันตี (สถานทูตพิจารณาบัญชีออมทรัพย์เป็นอันดับแรก) ภาษาอังกฤษ ในการออกจดหมายรับรองกรุณาระบุคำว่า TO WHOM IT MAY CONCERN แทนการใช้ชื่อแต่ละสถานทูต (เนื่องจากประเทศในยุโรปเข้าร่วมกลุ่มยูโร โซน) กรุณาสะกดชื่อให้ตรงกับหน้าพาสปอร์ต และหมายเลขบัญชีเล่มเดียวกับ Statement ระบุสกุลเงินยูโร EUR หรือ สกุลเงินตามประเทศที่ยื่นวีซ่า ที่ท่านจะใช้ยื่นวีซ่า โดยต้องทำแยกกัน ระบุตามชื่อผู้เดินทาง 1 ท่าน / 1 ฉบับ (ตัวจริง / ไม่สามารถถ่ายเอกสารได้) ในกรณีเป็น บิดา/มารดา/บุตร, สามเณร/ภรรยา และญาติ (สามารถรับรองค่าใช้จ่ายให้กันได้ แต่จะต้องแนบบัญชีส่วนตัวเองด้วย)
8. กรณีเด็กอายุต่ำกว่า 20 ปีบริบูรณ์ หากเด็กไม่ได้เดินทางกับบิดา/มารดาคนใดคนหนึ่ง หรือบิดามารดาไม่ได้เดินทางทั้งสองคน ต้องมีจดหมายยินยอมให้เดินทางไปต่าง ประเทศจากบิดา & มารดา ซึ่งจดหมายต้องออกโดยที่ว่าการอำเภอ โดยระบุประเทศและวันเดินทาง (ตัวจริง)
9. สำเนาบัตรประชาชน 1 ชุด / สำเนาทะเบียนบ้าน 1 ชุด / สำเนาสูติบัตร 1 ชุด (กรณีอายุต่ำกว่า 20 ปี)
10. สำเนาทะเบียนสมรส / สำเนาทะเบียนหย่า / สำเนาใบมรณะบัตร (กรณีเป็นหม้าย) / สำเนาใบเปลี่ยนชื่อ-สกุล อย่างละ 1 ชุด (ถ้ามี)
11. *** กรณีที่สถานทูตมีการเรียกสัมภาษณ์ กรุณาเตรียมเอกสารตัวจริงทั้งหมด ไปในวันนัดสัมภาษณ์ด้วย
12. *** สถานทูตอาจมีการขอเอกสารอย่างอื่นเพิ่มเติม ตามดุลพินิจของสถานทูต อย่างกะทันหัน จึงขอความกรุณาเตรียมเอกสารเพิ่มเติมให้ครบถ้วน ตามที่สถานทูตขอ เพื่อความสะดวกในการพิจารณาอนุมัติออกวีซ่าสำหรับสถานทูต
13. การบิดเบือนข้อเท็จจริงประการใดก็ตามอาจจะถูกระงับมิให้เดินทางไปประเทศในกลุ่มเชงเก้นเป็นการถาวร และถึงแม้ว่าท่านจะถูกปฏิเสธวีซ่าสถานทูตไม่คืนค่าธรรมเนียมที่ได้ชำระไปแล้วและหากต้องการขอยื่นคำร้องใหม่ก็ต้องชำระค่าธรรมเนียมใหม่ทุกครั้ง
14. หากสถานทูตมีการสุ่มเรียกสัมภาษณ์บางท่าน ทางบริษัทฯขอความร่วมมือในการเชิญท่านไปสัมภาษณ์ตามนัดหมาย และ โปรดแต่งกายสุภาพ ทั้งนี้ทางบริษัทฯ จะส่งเจ้าหน้าที่ไปอำนวยความสะดวก และประสานงานตลอดเวลาและหากสถานทูตขอเอกสารเพิ่มเติมทางบริษัทฯใคร่ขอรบกวนท่านจัดส่งเอกสารดังกล่าวเช่นกัน
15. กรณีที่ท่านยกเลิกการเดินทางภายหลังจากได้วีซ่าแล้ว ทางบริษัทฯขอสงวนสิทธิ์ในการแจ้งสถานทูตยกเลิกวีซ่าของท่าน เนื่องจากการขอวีซ่าในแต่ละประเทศจะถูกบันทึกไว้เป็นสถิติในนามของบริษัทฯ
16. ทางสถานทูตจะรับพิจารณาเฉพาะท่านที่มีเอกสารพร้อมและมีความประสงค์ที่จะเดินทางไปท่องเที่ยวยังประเทศตามที่ระบุเท่านั้น การปฏิเสธวีซ่าอันเนื่องมาจากหลักฐานในการขอยื่นวีซ่าปลอมหรือผิดวัตถุประสงค์ในการยื่นขอวีซ่าท่องเที่ยว ทางบริษัทฯ ขอสงวนสิทธิ์ในการคืนเงิน โดยจะหักค่าใช้จ่ายที่เกิดขึ้นจริงและจะคืนให้ท่านหลังจากทัวร์ออกเดินทางภายใน 30 วัน โปรแกรมการเดินทางอาจเปลี่ยนแปลงได้ตามความเหมาะสม ทั้งนี้จะคำนึงถึงประโยชน์และความปลอดภัยของผู้เดินทางเป็นหลัก

Click หรือ Scan QR เพื่อดูรายละเอียด

- คลิก เพื่อดูรายละเอียด ประกันการเดินทาง -> <https://bit.ly/49WjoFV>
- คลิก เพื่อดูรายละเอียด Pocket WiFi & Travel Sim -> <https://bit.ly/3x41LVW>
- คลิก เพื่อดูรายละเอียด Esim Travel -> <https://bit.ly/43gAhZm>

เตรียมพร้อม..ก่อนเดินทาง

จ่ายหลักร้อย..คุ้มครองหลักล้าน ทำ“ประกัน”การเดินทาง

- ✔ ทัวร์มิให้แต่...ประกันอุบัติเหตุ
- ✔ แต่ไม่มีประกันสุขภาพ
- ✔ ป่วยทีอาจเสียเงินเป็นล้าน



สามารถเข้ารับการรักษาทันที
มีไว้อุ่นใจ..ซื้อไว้ให้คนที่เรารัก

Pocket Wifi

- 1 เครื่อง แชนด์ได้สูงสุด 5 ท่าน
- เล่นเน็ต Unlimited



Esim Travel

- ไม่ต้องเปลี่ยนซิมให้ยุ่งยาก
- Scan QR ใช้ได้ทันที

จองล่วงหน้ากับเรา..ถูกกว่าแน่นอน

Click เพื่อดูรายละเอียด

- คลิก เพื่อดูรายละเอียด Miracle Lounge -> <https://bit.ly/4chOXvk>
- คลิก เพื่อดูรายละเอียด The Coral Executive Lounge -> <https://bit.ly/4sGDtcN>



Lounge สนามบิน

ไม่ต้องนั่ง Business ก็เข้าได้



กิน+ดื่มไม่อั้น..2 ชั่วโมง

Miracle

800.- START

The Coral

1,090.- START

หากสนใจจองกรุณาติดต่อ

- สอบถามผ่าน Line กด -> <https://lin.ee/5nDHUO6>
- จองทัวร์ผ่าน FB inbox ก็ได้เช่นกัน -> <http://m.me/unithaitrip>
- หรือโทร 02-234-5936

UNITHAI TRIP การบริการทั้งหมดของเรา



Unithai-Care

- ร้องเรียนการให้บริการ
- บริการไม่สุภาพ (ติ - ชม)

LINE @unithaicare

☎ 02 - 234 - 5936 กด 7

Scan Qr Add Line →



Unithai Big Group

- จัดกรุ๊ปเหมา Private Group
- ดุจงาน , สัมมนา , VIP Group

LINE @unithaibiggroup

☎ 02 - 234 - 5936 กด 2

091 - 154 - 9999 กด 2

Scan Qr Add Line →



Unithai Promotion

- ส่งโปรโปไฟไหม้ประจำวัน
- ลดหนัก , ราคาดีที่สุดใน

LINE @unithaipromotion

☎ 02 - 234 - 5936 กด 1

091 - 154 - 9999 กด 1

Scan Qr Add Line →



UnithaiNorth

- รวมทัวร์บินตรงจากเชียงใหม่
- มีสาขาที่ “เชียงใหม่”

LINE @unithainorth

☎ 088 - 055 - 5581

088 - 055 - 5582

Scan Qr Add Line →



Unithai Ticket

- ตัวเครื่องบินทุกประเทศทั่วโลก
- ฟ่อนได้ 3-10 เดือน

LINE @proticket

☎ 02 - 234 - 5936 กด 3

091 - 154 - 9999 กด 3

Scan Qr Add Line →



Unithai Visa

- รับทำวีซ่าทั่วโลก
- ไม่ซื้อทัวร์กับเราก็ทำได้

LINE @unithaivisa

☎ 02 - 234 - 5936 กด 4

091 - 154 - 9999 กด 4

Scan Qr Add Line →



Unithai Cruise

- รวมทริปส่งเรือสำราญทั่วโลก
- ฟ่อนได้ 3-10 เดือน

LINE @unithaicruise

☎ 02 - 234 - 5936 กด 3

Scan Qr Add Line →

