



**UNITHAI TRIP CO.LTD**  
**UNITHAI TRAVEL CO.LTD**  
 33/47 Wall Street Tower 11 Floor,  
 Surawongse Road, Suriyawongse,  
 Bangrak, Bangkok 10500  
 โทร. 02-234-5936 | LINE ID: @unithaitrip (อย่าลืมเติม @ นะคะ) | [www.unithaitrip.com](http://www.unithaitrip.com)



☎ 02-234-5936 | LINE ID: @unithaitrip (อย่าลืมเติม @ นะคะ) | 🌐 [www.unithaitrip.com](http://www.unithaitrip.com)

**รหัสโปรแกรม : 51847** (กรุณาแจ้งรหัสโปรแกรมทุกครั้งที่คุณสอบถาม)

PV-LGP01-TK



8วัน 5คืน *Levely Plus+*  
**GEORGIA**



บากูมี คูโกซี กอร์ อูปลิสต์ซิค คาซเบกกี มีทสเคด้า ชิกนาทกี ทบิลีซี



เริ่มต้น  
**56,988.-**

ตุลาคม - ธันวาคม 2569

พิเศษ.. ซิมโฟน  
 ต้นตำหรับจอร์เจีย

★★★★★  
**พักโรงแรม 4 ดาว**



🗑️ น้ำหนักกระเป๋า 30 กิโล

🛡️ รวมประกันการเดินทาง

🍴 อาหาร 16 มื้อ

**ทัวร์จอร์เจียดีดี**

**PV-LGP01-TK**



**TURKISH AIRLINES**

8วัน 5คืน *Lovely Plus+*

# GEORGIA

भागुमी कुโกशि कुरी उलिस्टशि के काशबेती मिगसकेत्ता शिगनाती नबिलिशी





เริ่มต้น

## 56,988.-

ตุลาคม - ธันวาคม 2569

พิเศษ.. ซิมโฟนีย์  
ต้นตำหรับจอร์เจีย

★★★★★  
พักโรงแรม 4 ดาว




 น้ำหนักกระเป๋า 30 กิโล
  รวมประกันการเดินทาง
  อาหาร 16 มื้อ

ทัวร์จอร์เจียที่ดี

เส้นทางการบิน	เวลาออกเดินทาง - เวลาถึงปลายทาง	เที่ยวบิน
สุวรรณภูมิ BKK - อิสตันบูล IST	22.45 - 05.15	TK69
อิสตันบูล IST - บากูมี BUS	06.45 - 09.40	TK390
ทลิบิซี TBS - อิสตันบูล IST	21.05 - 22.45	TK385
อิสตันบูล IST - สุวรรณภูมิ BKK	01.40 - 15.25	TK68

วันที่	โปรแกรมท่องเที่ยว	อาหาร			โรงแรม
		เช้า	กลางวัน	เย็น	
1	สนามบินสุวรรณภูมิ	-	-	-	✈
2	สนามบินอิสตันบูล - สนามบินบาตูมี - เมืองบาตูมี - ล่องเรือในทะเลดำ - ย่านเมืองเก่า - อัลฟาเบท ทาวเวอร์ - อนุสรณ์แห่งความรักอาลีและนิโน - แกรนด์ มอลล์ บาตูมี	-	✓	✓	ที่พักระดับ 4 ดาวหรือเทียบเท่า @BATUMI
3	เมืองคูไทซี - วิหารบากราติ - น้ำพุแห่งโคลคิส - วิหารมอตซาเมตา	✓	✓	✓	ที่พักระดับ 4 ดาวหรือเทียบเท่า @KUTAISI
4	เมืองกอรี - พิพิธภัณฑสถาน - เมืองอูปลิสต์ซิเค - ป้อมอนานูรี - ชมวิวอ่างเก็บน้ำชินวาลี - อนุสรณ์สถานรัสเซีย-จอร์เจีย - เมืองคาซเบกี	✓	✓	✓	ที่พักระดับ 4 ดาวหรือเทียบเท่า @KAZBEGI or GUDAURI
5	เมืองคาซเบกี -โบสถ์เกอร์เกติ-เมืองมิตสเคตา- วิหาร จวารี-วิหารสเวติสโคเวลี -เมืองทบิลีซี	✓	✓	✓	ที่พักระดับ 4 ดาวหรือเทียบเท่า @TBILISI
6	เมืองชิกนากี-กำแพงเมืองโบราณชิกนากี-อาราม บอดปี-ชิมไวน์-เมืองทบิลีซี	✓	✓	✓	ที่พักระดับ 4 ดาวหรือเทียบเท่า @TBILISI
7	โบสถ์ตรีนิตี - อนุสาวรีย์ประวัติศาสตร์จอร์เจีย- ป้อมนาริคาล่า - มารดาแห่งจอร์เจีย-โรงอาบน้ำ กำมะถันโบราณ - สะพานแห่งสันติภาพ - ถนนคนเดินซาเดอเน - สนามบินทบิลีซี - สนามบินอิสตันบูล	✓	อาหารจีน	✈	✈
8	สนามบินสุวรรณภูมิ	✈	✈	-	-

## รายละเอียดโปรแกรม

### วันแรก สนามบินสุวรรณภูมิ

- 19.30 น. คณะพร้อมกัน ณ **สนามบินสุวรรณภูมิ** โดยมีเจ้าหน้าที่ของบริษัทฯ คอยให้การต้อนรับและอำนวยความสะดวกในการตรวจเอกสาร พร้อมดูแลขั้นตอนการเช็คอิน ณ เคาน์เตอร์สายการบิน **TURKISH AIRLINES (TK)**
- 22.45 น. ออกเดินทางสู่ **สนามบินอิสตันบูล (IST)** ประเทศตุรกีโดยสายการบิน **TURKISH AIRLINES (TK)** เที่ยวบินที่ **TK69 (มีบริการอาหารและเครื่องดื่ม)**

## วันที่สอง

- สนามบินอิสตันบูล
- สนามบินบาตูมี
- เมืองบาตูมี
- ล่องเรือในทะเลดำ
- ย่านเมืองเก่า
- อัลฟาเบททาวเวอร์
- อนุสรณ์แห่งความรักอาลีและนีโน
- แกรนด์ มอลล์ บาตูมี

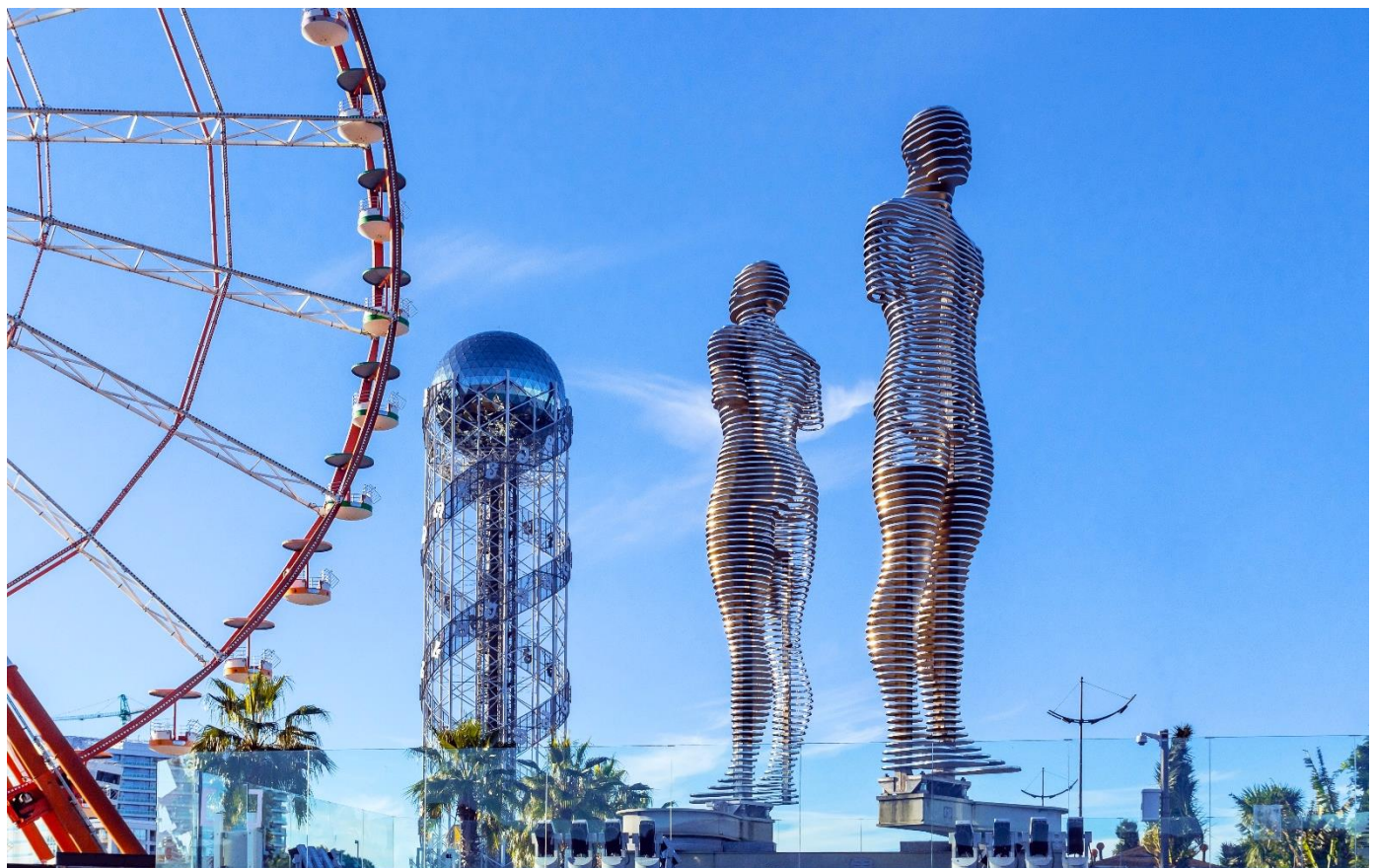


- 05.15 น. เดินทางถึง **สนามบินอิสตันบูล (IST)** เพื่อแวะเปลี่ยนเครื่องเดินทางต่อไปยังสนามบินบาตูมี
- 06.45 น. เดินทางออกสู่ **สนามบินบาตูมี (BUS)** ประเทศจอร์เจียโดยสายการบิน **TURKISH AIRLINES (TK)** เที่ยวบินที่ **TK390**
- 09.40 น. เดินทางออกถึง **สนามบินบาตูมี (BUS)** หลังจากท่านได้ผ่านพิธีการตรวจคนเข้าเมืองและศุลกากรเรียบร้อยแล้ว นำท่านสู่ **เมืองบาตูมี (เวลาที่บาตูมีช้ากว่าไทย 3 ชั่วโมง)** เมืองท่าริมทะเลดำทางตะวันตกของประเทศจอร์เจีย และเป็นเมืองหลวงของเขตอัตจารา ถือเป็นศูนย์กลางเศรษฐกิจและการท่องเที่ยวสำคัญของภูมิภาค โดดเด่นด้วยทำเลที่ตั้งระหว่างทะเลและเทือกเขา ทำให้อากาศอบอุ่นกว่าหลายเมืองในประเทศ

นำท่าน **ล่องเรือในทะเลดำชมอ่าวเมืองบาตูมี (BLACK SEA)** สัมผัสบรรยากาศทะเลกว้างใหญ่ที่มีความสำคัญทางประวัติศาสตร์และการค้ามาตั้งแต่สมัยโบราณ ซึ่งเชื่อมต่อยุโรปตะวันออกและเอเชียตะวันตก เมืองบาตูมีตั้งอยู่ริมชายฝั่งทะเลทำให้เป็นหนึ่งในเมืองท่าที่สำคัญของภูมิภาค การล่องเรือใช้เวลาประมาณ 30 นาที เปิดมุมมองใหม่ของเส้นขอบฟ้าเมือง เห็นทั้งแนวอาคารสมัยใหม่ ถนนเลียบชายทะเล และฉากหลังเป็นเทือกเขา บรรยากาศสดชื่น ลมทะเลเย็นสบาย



จากนั้นนำทุกท่านชม **อนุสรณ์แห่งความรักอาลีและนีโน (ALI AND NINO MOVING SCULPTURES)** ประติมากรรมเคลื่อนไหวสูงประมาณ 8 เมตร ตั้งอยู่ริมทะเลดำ สร้างขึ้นโดยศิลปินชาวจอร์เจีย เพื่อเล่าเรื่องราวความรักระหว่างหนุ่มมุสลิมและสาวคริสเตียนจากนิยายชื่อดังของภูมิภาค รูปปั้นทั้งสองจะเคลื่อนเข้าหากันจนซ้อนทับเป็นหนึ่งเดียว ก่อนจะแยกจากกันอีกครั้ง ผลงานชิ้นนี้กลายเป็นสัญลักษณ์แห่งความรัก ความหวัง และการอยู่ร่วมกันของวัฒนธรรมที่แตกต่าง



เที่ยง

📍 รับประทานอาหารกลางวัน ณ ภัตตาคาร

นำท่านไปยัง **แกรนด์ มอลล์ บาทูมิ (GRAND MALL BATUMI)** ศูนย์การค้าสมัยใหม่ที่สะท้อนความเติบโตของเมืองในฐานะศูนย์กลางเศรษฐกิจและการท่องเที่ยวของภูมิภาค ภายในรวบรวมร้านค้าแบรนด์สากล ร้านอาหาร และซูเปอร์มาร์เก็ต

**ค่ำ** **📍 รับประทานอาหารค่ำ ณ ภัตตาคาร**

**👉 นำท่านเข้าสู่ที่พักระดับ 4 ดาวหรือเทียบเท่า @BATUMI**

## วันที่สาม

- เมืองคูไทซี
- วิหารบากราติ
- น้ำพุแห่งโคลคิส
- วิหารมอดซาเมตา



**เช้า** **📍 รับประทานอาหารเช้า ณ ห้องอาหารของโรงแรม**

นำท่านสู่ **เมืองคูไทซี** เมืองเก่าแก่ทางตะวันตก มีประวัติยาวนานกว่า 3,000 ปี เคยเป็นศูนย์กลางของอาณาจักรโคลคิสในตำนานกรีก และเป็นเมืองหลวงของจอร์เจียในยุคกลาง ทำให้เมืองนี้มีความสำคัญทั้งด้านประวัติศาสตร์ การเมือง และศาสนา ปัจจุบันคูไทซีเป็นเมืองใหญ่อันดับต้นของประเทศ โดดเด่นด้วยสถาปัตยกรรมเก่าแก่และบรรยากาศเรียบง่ายริมแม่น้ำริโอนี

นำท่านชม **วิหารบากราติ (BAGRATI CATHEDRAL)** มหาวิหารสำคัญที่สร้างขึ้นในศตวรรษที่ 11 สมัยกษัตริย์บากราติที่ 3 ถือเป็นสัญลักษณ์แห่งความรุ่งเรืองของอาณาจักรจอร์เจียยุคกลาง ตัวอาคารตั้งอยู่บนเนินเขามองเห็นวิวเมืองคูไทซีได้อย่างชัดเจน แม้จะเคยได้รับความเสียหายจากสงครามในอดีตแต่ได้รับการบูรณะใหม่จนสง่างาม



นำท่านชม **น้ำพุแห่งโคลคิส (COLCHIS FOUNTAIN)** สร้างขึ้นในปี ค.ศ. 2011 เพื่อสะท้อนความรุ่งเรืองของอาณาจักรโคลคิส อารยธรรมโบราณที่ปรากฏในตำนานกรีกเรื่องขนแกะทองคำ จุดเด่นคือประติมากรรมสัตว์และสัญลักษณ์สีทองจำนวนมาก ซึ่งจำลองจากโบราณวัตถุจริงที่ค้นพบในภูมิภาคนี้ แสดงถึงความมั่งคั่งและความก้าวหน้าทางศิลปวัฒนธรรมของจอร์เจียในอดีต



**เที่ยง**      **📍 รับประทานอาหารกลางวัน ณ ภัตตาคาร**

นำท่านชม **วิหารมอตซาเมตา (MOTSAMETA MONASTERY)** วิหารมอตซาเมตาตั้งอยู่บนหน้าผาสูงใกล้เมืองคูไทซี โดดเด่นด้วยทำเลที่ตั้งเหนือแม่น้ำริโอนี ท่ามกลางป่าเขาเขียวขจี ให้ทัศนียภาพสวยงามและบรรยากาศเงียบสงบ



**ค่ำ**      **📍 รับประทานอาหารค่ำ ณ ภัตตาคาร**

**👉 นำท่านเข้าสู่ที่พักระดับ 4 ดาวหรือเทียบเท่า @GORI**

# วันที่สี่

- เมืองกอรี
- พิพิธภัณฑ์สตาลิน
- เมืองอูลิสต์ซึเค
- ป้อมมอานูรี
- ชมวิวอ่างเก็บน้ำชินวาลี
- อนุสรณ์สถานรัสเซีย-จอร์เจีย
- เมืองคาสเบกี



## เช้า ๑๐ | รับประทานอาหารเช้า ณ ห้องอาหารของโรงแรม

นำท่านไปยัง **เมืองกอรี** เป็นเมืองประวัติศาสตร์ที่มีชื่อเสียงในฐานะบ้านเกิดของโจเซฟ สตาลิน อดีตผู้นำสหภาพโซเวียต เมืองนี้มีบทบาทสำคัญในยุคสหภาพโซเวียตช่วงคริสต์ศตวรรษที่ 20

นำท่านเยี่ยมชม **พิพิธภัณฑ์สตาลิน (STALIN MUSEUM)** พิพิธภัณฑ์สตาลินตั้งอยู่ในเมืองกอรีซึ่งเป็นบ้านเกิดของ JOSEPH STALIN อดีตผู้นำสหภาพโซเวียต ภายในจัดแสดงประวัติชีวิต เอกสาร ภาพถ่าย และสิ่งของส่วนตัวของสตาลิน รวมถึงบ้านไม้หลังเล็กที่เขาเกิด และตู้รถไฟส่วนตัวที่ใช้เดินทางในยุคสงครามโลกครั้งที่สอง สถานที่แห่งนี้สะท้อนเรื่องราวทางการเมืองในศตวรรษที่ 20



## เที่ยง ๑๑ | รับประทานอาหารกลางวัน ณ ภัตตาคาร

นำท่านเยี่ยมชม **เมืองอูปลิสต์ซิคเค (UPLISTSIKHE)** เมืองถ้ำโบราณอายุกว่า 3,000 ปี เคยเป็นศูนย์กลางศาสนาและการค้าสำคัญบนเส้นทางสายไหม ภายในมีทั้งวิหารนอกรีต โรงละครโบราณ ห้องเก็บไวน์ และอุโมงค์ลับที่ใช้หลบหนีลงสู่แม่น้ำมัตควารี ตัวเมืองถูกแกะสลักทั้งเมืองบนหน้าผาหินทรายอย่างน่าทึ่ง และยังคงร่องรอยการเปลี่ยนผ่านจากความเชื่อดั้งเดิมสู่คริสต์ศาสนา



แวะชม **ป้อมอนานูรี (ANANURI FORTRESS)** ป้อมปราการเก่าแก่สร้างขึ้นในช่วงศตวรรษที่ 16-17 เพื่อใช้เป็นแนวป้องกันทางทหาร โดดเด่นด้วยกำแพงหินสูง หอคอยขนาดใหญ่ และโบสถ์ 2 หลังที่ประดับลวดลายแกะสลักอย่างงดงาม จากด้านบนสามารถมองเห็นวิวอ่างเก็บน้ำ **อ่างเก็บน้ำชินวาลี (ZHINVALI RESERVOIR)** สีฟ้าใสตัดกับแนวภูเขาโดยรอบได้อย่างสวยงาม



นำท่านชม **อนุสรณ์สถานรัสเซีย-จอร์เจีย (RUSSIA-GEORGIA FRIENDSHIP MONUMENT)** สร้างขึ้นในปี ค.ศ. 1983 เพื่อเฉลิมฉลองความสัมพันธ์ระหว่างรัสเซียและจอร์เจียในยุคสหภาพโซเวียต โดดเด่นด้วยโครงสร้างระเบียงครึ่งวงกลมขนาดใหญ่ ประดับภาพโมเสกสีอันสดใสที่ถ่ายทอดเรื่องราวประวัติศาสตร์และวัฒนธรรมของทั้งสองชาติ อีกทั้งยังตั้งอยู่บนหน้าผาสูง มองเห็นทิวทัศน์เทือกเขาคอเคซัสและหุบเขาเบื้องล่างได้แบบพาโนรามา



นำท่านเดินทางสู่**เมืองคาซเบกี (KAZBEGI)** เมืองเล็กกลางหุบเขาอันงดงามที่ตั้งอยู่บนเส้นทางสายทหารจอร์เจีย (GEORGIAN MILITARY HIGHWAY) รายล้อมด้วยเทือกเขาคอเคซัสอันยิ่งใหญ่ และเป็นหนึ่งในจุดหมายปลายทางยอดนิยมของประเทศจอร์เจีย สมควรแก่เวลานำท่านเข้าสู่ที่พัก เพื่อพักผ่อนตามอัธยาศัย



**คำ**

**📍 รับประทานอาหารค่ำ ณ ภัตตาคาร**

**🏠 นำท่านเข้าสู่ที่พักระดับ 4 ดาวหรือเทียบเท่า @KAZBEGI หรือ @GUDAURI**

# วันที่ห้า

- เมืองคัชเบกี
- โบสถ์เกอร์เกตี
- เมืองมิตสเคต้า
- วิหาร จวารี
- วิหารสเวติสโคเวลี
- เมืองทบิลีซี



## เช้า 10 | รับประทานอาหารเช้า ณ ห้องอาหารของโรงแรม

เริ่มต้นวันด้วยนำท่านเปลี่ยนการเดินทางเป็น รถจี๊ป 4WD มุ่งหน้าสู่ **โบสถ์เกอร์เกตี (GERGETI TRINITY CHURCH)** หรือที่ชาวจอร์เจียเรียกว่า ทสมินดา ซามีบา (TSMINDA SAMEBA) โบสถ์เก่าแก่ที่สร้างขึ้นในคริสต์ศตวรรษที่ 14 ตั้งตระหง่านอยู่บนเนินเขาสูงเหนือหมู่บ้านสเตพันด์สมีนดา และรายล้อมด้วยทิวทัศน์เทือกเขาคอเคซัสอันยิ่งใหญ่



การเดินทางด้วยรถ 4WD ขึ้นอยู่กับสภาพอากาศและสภาพเส้นทางเป็นสำคัญ ซึ่งในบางช่วงอาจมีหิมะปกคลุมทำให้ถนนไม่สามารถสัญจรได้ และไม่สามารถคืนค่าใช้จ่ายได้เนื่องจากสภาพอากาศ

เที่ยง

📍 รับประทานอาหารกลางวัน ณ ภัตตาคาร



นำท่านไปยัง **เมืองมทสเคต้า (MTSKHETA)** อดีตเมืองหลวงเก่าและศูนย์กลางศาสนาคริสต์แห่งแรกของจอร์เจีย ปัจจุบันได้รับการขึ้นทะเบียนเป็นมรดกโลกโดยยูเนสโก จากนั้นนำท่านสู่ **วิหาร จวารี (JVARI MONASTERY)** อารามเก่าแก่ตั้งอยู่บนยอดเขาสูง สร้างขึ้นในศตวรรษที่ 6 เป็นจุดชมวิวที่สามารถมองเห็นเมืองมทสเคต้าและจุดบรรจบของสองแม่น้ำได้อย่างงดงาม



นำท่านสู่ **วิหารสเวติสโดเวลี (SVETITSKHOVELI CATHEDRAL)** วิหารสำคัญที่สุดแห่งหนึ่งของจอร์เจีย สร้างขึ้นในศตวรรษที่ 11 และเชื่อกันว่าเป็นสถานที่เก็บรักษาผ้าคลุมของพระเยซูคริสต์ ภายในประดับภาพจิตรกรรมฝาผนังเก่าแก่ และเป็นสถานที่ประกอบพิธีสำคัญของราชวงศ์จอร์เจีย

จากนั้นนำท่านสู่ **เมืองทบิลีซี (TBILISI)** เมืองหลวงและเมืองที่ใหญ่ที่สุดของประเทศจอร์เจีย ตั้งอยู่ริมแม่น้ำคูรา (Kura River) และมีประวัติศาสตร์อันยาวนานกว่า 1,500 ปี ผสมผสานเสน่ห์ของสถาปัตยกรรมเก่าแก่เข้ากับความทันสมัยได้อย่างลงตัว จนได้รับการยกย่องให้เป็นหนึ่งในเมืองที่มีเอกลักษณ์โดดเด่นที่สุดแห่งหนึ่งในภูมิภาคคอเคซัส



ค่ำ

📍 รับประทานอาหารค่ำ ณ ภัตตาคาร

➡️ นำท่านเข้าสู่ที่พักระดับ 4 ดาวหรือเทียบเท่า @TBILISI

# วันที่หก

- เมืองซิกนากี
- กำแพงเมืองโบราณซิกนากี
- อารามบอดบี
- **ชิมไวน์**
- เมืองทบิลีซี



## เช้า 10 | รับประทานอาหารเช้า ณ ห้องอาหารของโรงแรม

นำท่านสู่ **เมืองซิกนากี** เป็นเมืองที่ได้รับฉายาว่า **เมืองแห่งความรัก** ด้วยบรรยากาศเงียบสงบ บ้านเรือนสีขาวสะอาดเรียงรายตามถนนหิน และวิวทิวทัศน์ของหุบเขาอาลาซานี่ที่กว้างสุดสายตา ท่านจะได้เห็นแนว **กำแพงเมืองโบราณซิกนากี (SIGNAGHI CITY WALL)** ป้อมปราการเก่าแก่สมัยศตวรรษที่ 18 ที่ทอดยาวบนสันเขา สามารถมองเห็นทัศนียภาพแบบพาโนรามาอันงดงาม

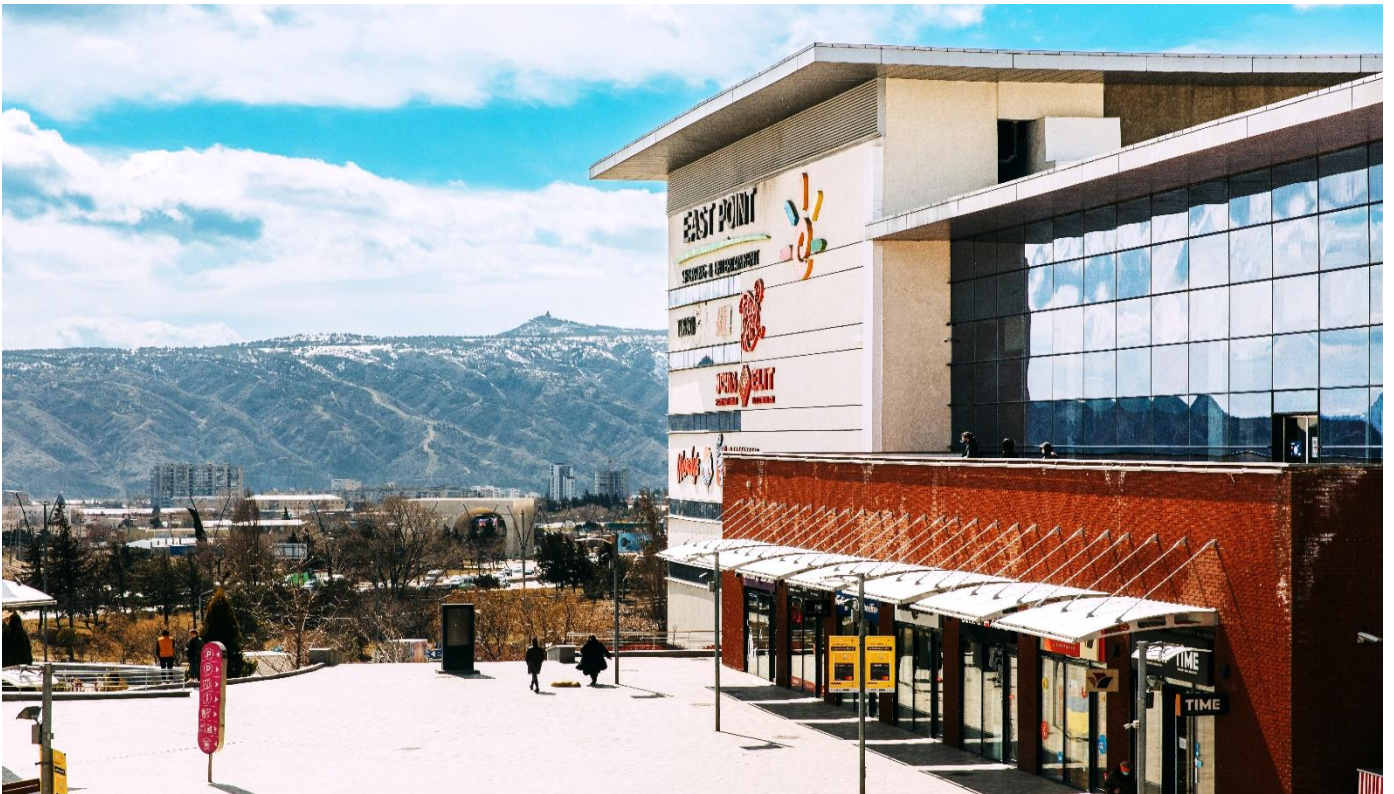
นำท่านสู่ **อารามบอดบี (BODBE MONASTERY)** อารามบอดบีเป็นศาสนสถานสำคัญของจอร์เจีย สร้างขึ้นเพื่อรำลึกถึงการเผยแผ่ศาสนาคริสต์ในจอร์เจียโดยนักบุญ SAINT NINO ซึ่งมีบทบาทสำคัญในสมัยกษัตริย์ MIRIAN III แห่งอาณาจักรไอบีเรีย ภายในโบสถ์ประดับด้วยจิตรกรรมฝาผนังอันงดงามและเป็นที่ประดิษฐานหูลุมฝังศพของนักบุญนี่โน



**เที่ยง**      **📍 รับประทานอาหารกลางวัน ณ ภัตตาคาร**

จากนั้นนำท่าน**ชิมไวน์ (WINE TASTING) บริเวณเมืองซิกนากี (SIGHNAGHI)** เมืองเล็กแสนโรแมนติกใจกลางแคว้นคาเคติ ซึ่งเป็นแหล่งผลิตไวน์ที่มีชื่อเสียงของประเทศจอร์เจีย โดยจะได้สัมผัสวัฒนธรรมการทำไวน์แบบดั้งเดิมที่สืบทอดกันมาหลายพันปี ก่อน**นำท่านเดินทางกลับสู่เมืองทบิลีซี (TBILISI)**

นำท่านสู่ **ห้างอีสพอยท์ มอลล์ (EAST POINT MALL)** ศูนย์การค้าขนาดใหญ่ของกรุงทบิลีซี โดดเด่นด้วยรูปแบบศูนย์การค้าแบบเปิดโล่งที่ทันสมัย มีพื้นที่กว้างขวางและบรรยากาศโปร่งสบาย ให้ท่านได้เลือกซื้อสินค้าแบรนด์ชั้นนำ สินค้าท้องถิ่น และของฝากตามอัธยาศัย



**ค่ำ**      **📍 รับประทานอาหารค่ำ ณ ภัตตาคาร**

**➡ นำท่านเข้าสู่ที่พักระดับ 4 ดาวหรือเทียบเท่า @TBILISI**

## วันที่เจ็ด

- โบสถ์ตรีนิดี
- อนุสาวรีย์ประวัติศาสตร์จอร์เจีย
- ป้อมนาริคาล่า
- มารดาแห่งจอร์เจีย
- โรงอาบน้ำกำมะถันโบราณ
- สะพานแห่งสันติภาพ
- ถนนคนเดินซาเดอนี
- สนามบินทลิวปีซี
- สนามบินอิสตันบลู



### เช้า 10 รับประทานอาหารเช้า ณ ห้องอาหารของโรงแรม

นำท่าน **โบสถ์ตรีนิดี (HOLY TRINITY CATHEDRAL OF TBILISI)** มหาวิหารศักดิ์สิทธิ์ประจำกรุงทบิลีซี และเป็นหนึ่งในโบสถ์ออร์ทอดอกซ์ที่ใหญ่ที่สุดในโลก สร้างขึ้นในปี ค.ศ. 2004 เพื่อเฉลิมฉลองครบรอบ 1,500 ปีของคริสตจักรจอร์เจีย โดดเด่นด้วยโดมสีทองอร่ามที่มองเห็นได้จากหลายจุดของเมือง ภายในตกแต่งอย่างเรียบง่ายตามแบบออร์ทอดอกซ์ เป็นศูนย์รวมศรัทธาของชาวจอร์เจีย



### เที่ยง 10 รับประทานอาหารกลางวัน ณ ภัตตาคารอาหารจีน

นำท่านชม **อนุสาวรีย์ประวัติศาสตร์จอร์เจีย (THE CHRONICLE OF GEORGIA)** อนุสาวรีย์ขนาดใหญ่บนเนินเขาใกล้อ่างเก็บน้ำทบิลีซี สร้างขึ้นเพื่อบอกเล่าเรื่องราวประวัติศาสตร์และศาสนาของประเทศผ่านเสาหินแกะสลักสูงตระหง่าน จากจุดนี้สามารถชมวิวดุสิตและเมืองได้แบบพาโนรามา



นำท่านไปยัง **ป้อมนาริกาล่า (NARIKALA FORTRESS)** ป้อมปราการโบราณที่มีประวัติย้อนไปถึงศตวรรษที่ 4 ตั้งอยู่บนเนินเขาเหนือย่านเมืองเก่า เป็นหนึ่งในสัญลักษณ์สำคัญของทบิลีซี นักท่องเที่ยวสามารถขึ้นไปชมวิวม่านน้ำคูราและตัวเมืองได้อย่างสวยงาม **(รวมค่ากระเช้าไฟฟ้า)**





นำท่านชม **มารดาแห่งจอร์เจีย (MOTHER OF GEORGIA)** อนุสาวรีย์สตรีถือดาบและถ้วยไวน์ สร้างขึ้นเพื่อฉลองครบรอบ 1,500 ปีของกรุงทบิลีซี มีความสูงประมาณ 20 เมตร สื่อถึงลักษณะนิสัยของชาวจอร์เจียที่ต้อนรับมิตรด้วยไวน์ และปกป้องแผ่นดินด้วยดาบ ตั้งอยู่ใกล้บ่อน้ำร้อนคาร์คาล่า



ให้ท่านแวะถ่ายรูปกับย่าน**โรงอาบน้ำกำมะถัน (ABANOTUBANI SULFUR BATHS)** ย่านเก่าแก่ใจกลางกรุงทบิลีซี ซึ่งเป็นต้นกำเนิดของชื่อเมือง **"TBILISI"** ที่แปลว่า **"อบอุ่น"** โดดเด่นด้วยสถาปัตยกรรมโรงอาบน้ำโดมอิฐสีส้มสไตล์เปอร์เซียอันเป็นเอกลักษณ์ รายล้อมด้วยบรรยากาศเมืองเก่าอันมีเสน่ห์ และยังเป็นสถานที่ที่นักท่องเที่ยวสามารถสัมผัสประสบการณ์การแช่น้ำแร่ร้อนธรรมชาติได้ตามวิถีท้องถิ่น

นำท่านแวะถ่ายรูปกับ **สะพานแห่งสันติภาพ (BRIDGE OF PEACE)** สะพานคนเดินข้ามแม่น้ำคูราที่ออกแบบร่วมสมัย โดดเด่นด้วยโครงสร้างกระจกและเหล็กโค้งทันสมัย กลายเป็นสัญลักษณ์ของ ทบิลีซียุคใหม่ โดยเฉพาะยามค่ำ คั่นที่มีไฟ LED ส่องสว่างสวยงาม



นำท่านสู่ ถนนคนเดินชาเดอณี (**SHARDENI STREET**) ถนนสายเล็กใจกลางย่านเมืองเก่า ทบิลีซีที่เต็มไปด้วยเสน่ห์แบบยุโรปผสมกลิ่นอายจอร์เจีย โดดเด่นด้วยอาคารเก่า สีสันอบอุ่น และบรรยากาศคึกคักตลอดทั้งวัน จากนั้นนำทุกท่านสู่ สนามบินทลิบิซี (**TBS**)



- 21.05 น. ออกเดินทางสู่ สนามบินอิสตันบูล (IST) ประเทศตุรเคียโดยสายการบิน **TURKISH AIRLINES (TK)** เที่ยวบินที่ **TK385 (มีบริการอาหารและเครื่องดื่ม)**
- 22.45 น. เดินทางถึง สนามบินอิสตันบูล (IST) เพื่อแวะเปลี่ยนเครื่องเดินทางต่อไปยังสนามบินสุวรรณภูมิ

## วันที่แปด

- สนามบินสุวรรณภูมิ



- 01.40 น. เดินทางออกสู่ สนามบินสุวรรณภูมิ โดยสายการบิน **TURKISH AIRLINES (TK)** เที่ยวบินที่ **TK68**
- 15.25 น. เดินทางถึง สนามบินสุวรรณภูมิ โดยสวัสดิภาพ พร้อมความประทับใจในการบริการ
- .....

อัตราค่าบริการ				
วันเดินทาง	ราคาผู้ใหญ่ และราคาเตียงเสริม (พักห้องละ 2-3 ท่าน)	ราคาเด็กเสริมเตียง **อายุไม่เกิน 6 ขวบ** (พักกับผู้ใหญ่ 2 ท่าน)	ราคาเด็กไม่เสริมเตียง **อายุไม่เกิน 6 ขวบ** (พักกับผู้ใหญ่ 2 ท่าน)	พักเดี่ยว
<b>เดือนตุลาคม 2569</b>				
03 - 10 ต.ค. 2569	57,988.-	57,988.-	56,988.-	8,000.-
24 - 31 ต.ค. 2569	57,988.-	57,988.-	56,988.-	8,000.-
<b>TBS/BUS</b>				
<b>เดือนพฤศจิกายน 2569</b>				
21- 28 พ.ย. 2569	56,988.-	56,988.-	55,988.-	8,000
<b>เดือนธันวาคม 2569</b>				
6-13 ธ.ค. 2569	57,988.-	57,988.-	56,988.-	8,000.-
19-26 ธ.ค. 2569	58,988.-	58,988.-	57,988.-	8,500.-
24-31 ธ.ค. 2569	60,988.-	60,988.-	59,988.-	9,500.-
<b>TBS/BUS</b>				



## อัตรานี้รวม

- ✓ ค่าตั๋วเครื่องบินไป-กลับ ชั้นประหยัด (ECONOMY CLASS) (กรณีเดินทางเป็นตัวกรุ๊ป หากออกตั๋วแล้วไม่สามารถขอคืนเงินได้และไม่สามารถเปลี่ยนวันเดินทางได้)
- ✓ ค่าที่พักโรงแรมระดับมาตรฐาน ห้องจะเป็นเตียง DBL&TWIN&TRP ROOM ตามที่ระบุในรายการ หรือระดับเดียวกัน รวมทั้งสิ้น 5 คืน
- ✓ **โรงแรมที่ระบุไว้ในโปรแกรมสามารถปรับเปลี่ยนวันที่เข้าพักได้ตามความเหมาะสม**
- ✓ ค่าอาหารและเครื่องดื่มที่ระบุไว้ในรายการ
- ✓ ค่าโค้ชปรับอากาศรถรับ-ส่งสนามบิน และรายการทัวร์ตลอดรายการ
- ✓ อัตราค่าเข้าชมสถานที่ที่ระบุไว้ในรายการ
- ✓ กระเป๋าเดินทางเพื่อโหลดใต้ท้องเครื่องให้ท่านละ 1 ใบ น้ำหนักไม่เกิน 30 กิโลกรัมต่อ 1 ใบ และ กระเป๋าถือขึ้นเครื่อง (HAND CARRY) น้ำหนักต้องไม่เกิน 7 กิโลกรัมต่อ 1 ใบ
- ✓ บริการน้ำดื่มบนรถวันละ 1 ขวด/ท่าน
- ✓ ประกันภัยในการเดินทางในกรณีที่เสียชีวิตเนื่องจากเกิดอุบัติเหตุ ประกันจะคุ้มครองเป็นจำนวนเงิน **1,000,000 บาท** ค่ารักษาพยาบาล 500,000 บาท (คุ้มครองผู้เอาประกันภัยอายุระหว่าง 6-75 ปี ในกรณีที่ผู้เอาประกันภัยอายุต่ำกว่า 6 ปี หรือระหว่าง 75-85 ปีจะคุ้มครอง 50 % ของจำนวนเงินเอาประกันภัย ทั้งนี้ขึ้นอยู่กับเงื่อนไขของกรมธรรม์ และในส่วนกรณีผู้เอาประกันภัยอายุสูงกว่า 85 ปี ทางบริษัทฯ ขอสงวนสิทธิ์ในการคุ้มครอง) วงเงินคุ้มครองอาหารเป็นพืช (โดยแพทย์จะต้องระบุในใบรับรองแพทย์ว่าอาหารเป็นพืชเท่านั้น)



## อัตรานี้ไม่รวม

- ✗ ภาษีมูลค่าเพิ่ม 7 % และ ภาษีหัก ณ ที่จ่าย 3 %
- ✗ ค่าบริการและค่าใช้จ่ายส่วนตัวที่ไม่ระบุไว้ในรายการ
- ✗ ทิปมีคฤหบดีท้องถิ่น พนักงานขับรถ ร้านอาหาร ทิปหัวหน้าทัวร์จากเมืองไทย
- ✗ **ชำระค่าทิปที่สนามบิน 120 USD/ท่าน/กรุ๊ป ชำระที่สนามบิน ณ วันเดินทาง**
- ✗ ค่าใช้จ่ายส่วนตัว หรือค่าใช้จ่ายอื่นที่ไม่ได้ระบุไว้ในโปรแกรม
- ✗ ค่าทำวีซ่า ค่าทำหนังสือเดินทางไทย และค่าธรรมเนียมสำหรับผู้ถือพาสปอร์ตต่างชาติ
- ✗ ค่าอาหารและเครื่องดื่มที่ไม่ได้ระบุไว้ในรายการ
- ✗ พนักงานยกกระเป๋าตามโรงแรมที่พัก
- ✗ ค่าธรรมเนียมน้ำมันและภาษีสนามบิน ในกรณีที่สายการบินมีการปรับขึ้นราคา
- ✗ ค่าใช้จ่ายอันเกิดจากความล่าช้าของสายการบิน อุบัติภัยทางธรรมชาติ ภัยสงคราม การประท้วง การนัดหยุดงาน การจลาจล การถูกปฏิเสธไม่ให้ออกและเข้าเมืองจากเจ้าหน้าที่ตรวจคนเข้าเมือง


**ข้อควรรู้**
**01**
**เงื่อนไข  
การจองทัวร์**

1. กรุณาชำระมัดจำ 30,000 บาทต่อท่าน ช่วงเทศกาล 35,000 บาทต่อท่าน ภายใน 3 วัน หลังจากการจอง
2. กรุณาชำระส่วนที่เหลือก่อนเดินทางภายใน 30 วัน
3. สำเนาหนังสือเดินทางต้องมีอายุเกิน 6 เดือนนับจากวันเดินทาง

**02**
**กรณียกเลิก  
/เปลี่ยนแปลง  
การเดินทาง**

- การยกเลิกการเดินทาง กรุณาแจ้งเป็นลายลักษณ์อักษรกับทางบริษัทฯ เท่านั้น
- ยกเลิกก่อนการเดินทางตั้งแต่ 30 วันขึ้นไป คืนเงินค่าทัวร์โดยหักค่าใช้จ่ายที่เกิดขึ้นจริง **ในกรณีที่วันเดินทางตรงกับวันหยุดนักขัตฤกษ์ ต้องยกเลิกก่อน 45 วันทำการ**
- ยกเลิกก่อนการเดินทาง **ตั้งแต่ 15-29 วัน** (ไม่นับวันเดินทาง) คืนเงิน 50% ของค่าทัวร์รวมถึงหักค่าใช้จ่ายที่เกิดขึ้นจริงทั้งหมด อาทิ ค่ามัดจำตัวเครื่องบิน ค่าวีซ่า ค่ามัดจำโรงแรม และค่าใช้จ่ายจำเป็นอื่น ๆ ในกรณีค่าใช้จ่ายที่เกิดขึ้นจริงสูงกว่า 50% ของค่าทัวร์
- กรณียกเลิกการเดินทาง **น้อยกว่า 15 วัน** ก่อนวันเดินทาง บริษัทฯ ขอสงวนสิทธิ์ไม่คืนเงินค่าทัวร์ที่ชำระแล้วทั้งหมด
- หากมีการยกเลิกการเดินทางโดยไม่ใช่ความผิดของบริษัททัวร์ ทางบริษัทขอสงวนสิทธิ์ไม่รับผิดชอบ และ คืนค่าทัวร์ ส่วนใดส่วนหนึ่งให้ท่านไม่ว่ากรณีใด ๆ ทั้งสิ้น เช่น สถานกักตัวโควิด-19 นโยบายห้ามเข้า-ออกประเทศ ฯลฯ
- กรณีเดินทางช่วงวันหยุดนักขัตฤกษ์ เทศกาลสำคัญ หรือเที่ยวบินพิเศษ (Charter Flight) บริษัทฯ ขอสงวนสิทธิ์ไม่คืนเงินมัดจำ หรือค่าทัวร์ทั้งหมด ไม่ว่ากรณีใดๆ
- กรณีผู้เดินทางไม่สามารถเดินทางได้ เนื่องจากถูกปฏิเสธการออกนอกประเทศ หรือการเข้าเมืองจากเจ้าหน้าที่ตรวจคนเข้าเมือง หรือหน่วยงานราชการในทุกประเทศ บริษัทฯ ขอสงวนสิทธิ์ไม่คืนเงินค่าทัวร์ทั้งหมด
- กรณีผู้เดินทางเจ็บป่วยจนไม่สามารถเดินทางได้ จะต้องแสดงใบรับรองแพทย์จากโรงพยาบาลประกอบการพิจารณา โดยบริษัทฯ จะดำเนินการประสานงานกับสายการบิน โรงแรม และผู้ให้บริการต่างๆ เพื่อพิจารณาคืนเงิน ทั้งนี้ การคืนเงินจะได้รับการอนุมัติหรือไม่, ได้คืนเท่าไร ขึ้นอยู่กับเงื่อนไขและดุลยพินิจของผู้ให้บริการแต่ละแห่ง และอาจใช้ระยะเวลาในการดำเนินการตามขั้นตอนของแต่ละหน่วยงาน
- หากผู้เดินทางไม่ใช้บริการบางรายการระหว่างการเดินทาง ถือว่าสละสิทธิ์เอง ไม่สามารถเรียกร้องคืนเงินใดๆ ได้ทั้งสิ้น
- กรณีต้องการเปลี่ยนแปลงผู้เดินทาง (เปลี่ยนชื่อ/นามสกุล) กรุณาแจ้งทางบริษัทล่วงหน้าอย่างน้อย 21 วันก่อนวันเดินทาง (ไม่รวมวันเสาร์-อาทิตย์ และวันหยุดนักขัตฤกษ์) ทั้งนี้ การดำเนินการขึ้นอยู่กับเงื่อนไขของสายการบิน ช่วงวันเดินทาง และกระบวนการของแต่ละคณะ กรุณาสอบถามรายละเอียดเพิ่มเติมกับเจ้าหน้าที่เป็นกรณีพิเศษ, ทางบริษัทขอสงวนสิทธิ์ในการเรียกเก็บค่าใช้จ่ายที่เกิดขึ้นจริงทั้งหมด
- กรณีต้องการเปลี่ยนแปลงช่วงวันเดินทาง (เลื่อนวันเดินทาง) บริษัทฯ ขอสงวนสิทธิ์เรียกเก็บหรือหักค่าใช้จ่ายที่เกิดขึ้นจริงจากการดำเนินการต่าง ๆ ที่เกิดขึ้น สำหรับการจองครั้งแรก ตามจำนวนครั้งที่เปลี่ยนแปลง ไม่ว่ากรณีใด ๆ ทั้งสิ้น



## ข้อควรรู้

### 03 หมายเหตุ

- บริษัทฯ ขอสงวนสิทธิ์ยกเลิกการเดินทางก่อนล่วงหน้า 15 วัน ในกรณีที่ไม่สามารถทำกรุ๊ปได้อย่างน้อย 15 ท่านซึ่งในกรณีนี้ทางบริษัทฯ ยินดีคืนเงินให้ทั้งหมด หรือจัดหาคณะทัวร์อื่นให้ถ้าต้องการ
- บริษัทฯ ขอสงวนสิทธิ์ในการเปลี่ยนแปลงรายการทัวร์ ที่พัก หรือเที่ยวบิน ตามความเหมาะสม โดยคำนึงถึงประโยชน์ของลูกค้าเป็นสำคัญ
- **กรณีเกิดเหตุสุดวิสัย อาทิ ภัยธรรมชาติ การล่าช้าของสายการบิน การยกเลิกเที่ยวบิน การประท้วง เหตุสงคราม หรือเหตุการณ์ที่อยู่นอกเหนือการควบคุม บริษัทฯ ขอสงวนสิทธิ์ในการปรับเปลี่ยนโปรแกรมโดยไม่ต้องแจ้งให้ทราบล่วงหน้า และไม่รับผิดชอบค่าใช้จ่ายที่เกิดขึ้นในทุกกรณี**
- ที่นั่งบนเครื่องบินเป็นการจัดสรรโดยสายการบิน เนื่องจากเป็นตั๋วกรุ๊ประบบ RANDOM บริษัทฯ ไม่สามารถยืนยันหรือรับประกันตำแหน่งที่นั่งได้ อย่างไรก็ตามผู้เดินทางสามารถแจ้งความประสงค์สำหรับที่นั่งประเภท Long Leg หรือที่นั่งพิเศษเพิ่มเติมได้ ทั้งนี้ขึ้นอยู่กับจำนวนที่นั่งว่างและเงื่อนไขของสายการบิน
- กรณีผู้เดินทางมีการซื้อตัวเครื่องบินภายในประเทศหรือระหว่างประเทศเพิ่มเติม กรุณาตรวจสอบและรับการยืนยันจากเจ้าหน้าที่บริษัทฯ ก่อนดำเนินการทุกครั้ง มิฉะนั้นบริษัทฯ ขอสงวนสิทธิ์ไม่รับผิดชอบค่าใช้จ่ายที่เกิดขึ้น
- ผู้เดินทางควรตรวจสอบหนังสือเดินทาง (Passport) ให้มีอายุคงเหลือไม่น้อยกว่า 6 เดือนก่อนวันเดินทาง โดยพาสปอร์ตต้องอยู่ในสภาพสมบูรณ์ ไม่ชำรุดเสียหาย และควรตรวจสอบประเภทหรือสีของหนังสือเดินทางให้ถูกต้องตรงตามวัตถุประสงค์การเดินทาง
- บริษัทฯ ไม่รับผิดชอบต่อการสูญหายหรือเสียหายของทรัพย์สินส่วนตัวระหว่างการเดินทาง
- ภาพถ่ายและข้อมูลที่ใช้ในโปรแกรมมีวัตถุประสงค์เพื่อการโฆษณาเท่านั้น



## เงื่อนไข

กรณีต้องการซื้อและหรือออกตั๋วเครื่องบินทั้งภายในประเทศ และหรือต่างประเทศที่สัมพันธ์กับรายการทัวร์ของลูกค้า ให้คุณลูกค้าติดต่อเจ้าหน้าที่ของบริษัททัวร์ที่ท่านทำการจองเท่านั้น โดยลายลักษณ์อักษรและหรือทางจดหมายอิเล็กทรอนิกส์และหรือทางไลน์ และหรือช่องทางใดก็ตามที่เป็นรูปธรรมและต้องได้รับการยืนยันคอนเฟิร์มกลับมาในช่องทางเดียวกันแล้วจากเจ้าหน้าที่ของบริษัททัวร์ก่อนซื้อและหรือออกตั๋วเครื่องบินเท่านั้น

หากออกและหรือซื้อตั๋วเครื่องบินโดยมิได้แจ้งและได้รับการยืนยันกลับเจ้าหน้าที่บริษัททัวร์ฯ โดยลายลักษณ์อักษรและหรือช่องทางที่ระบุไว้ข้างต้น ทางบริษัททัวร์ฯ ขอสงวนสิทธิ์ไม่รับผิดชอบค่าใช้จ่ายที่เกิดขึ้นในทุกกรณี

บริษัททัวร์ ขอสงวนสิทธิ์ยกเลิกการเดินทางก่อนล่วงหน้า 15 วันในกรณีที่ไม่สามารถรวมกรุ๊ปได้ไม่ถึงจำนวนอย่างน้อย 15 ท่าน ซึ่งในกรณีนี้ทางบริษัททัวร์ ยินดีคืนเงินให้ทั้งหมด และหรือจัดหาคณะทัวร์เส้นทางอื่นให้ถ้าลูกค้าต้องการ

บริษัททัวร์ ไม่รับผิดชอบค่าเสียหายใดใดในทุกเหตุการณ์ที่เกิดจากสายการบิน สนามบิน ภัยสงคราม ภัยธรรมชาติ ปฏิวัติ ชุมชนุมและอื่นใดที่นอกเหนือการควบคุมของทางบริษัททัวร์ รวมถึงค่าใช้จ่ายเพิ่มเติมที่เกิดขึ้นทางทางตรง ทางอ้อม ทั้งในช่วงก่อนหลัง และระหว่างเดินทางท่องเที่ยว เช่น การเจ็บป่วย การถูกทำร้าย การสูญหาย ความล่าช้า อุบัติเหตุ ค่าตั๋วเครื่องบิน ค่าพาหนะ ค่าอาหาร ต่างๆที่เกิดขึ้นทั้งก่อนหลัง และระหว่างเดินทางท่องเที่ยว



# แผนประกันภัย!

## ข้อตกลงคุ้มครอง (INSURING AGREEMENT)



### รายการคุ้มครอง



### จำนวนเงินเอา ประกันภัย (บาท) SUM INSURED (BHT.)

<p><b>1. เสียชีวิต สูญเสียอวัยวะ สายตา หรือทุพพลภาพถาวรสิ้นเชิง อ.บ.1 ต่อคน</b> PA. 1: Loss of life, dismemberment, loss of sight or total permanent disability per person</p>	<p><b>1,000,000</b></p>
<p><b>2. การรักษาพยาบาลต่ออุบัติเหตุแต่ละครั้ง ต่อคนหรือต่อระยะเวลาการเดินทาง คุ้มครองไม่เกิน</b> Medical expenses due to accident, limit per person and per period of Insurance</p> <p>2.1) การเคลื่อนย้ายผู้ป่วยกลับภูมิลำเนา หรือสถานพยาบาลจากกรณีอุบัติเหตุ การเดินทาง กลับประเทศหรือโรงพยาบาลที่เหมาะสมในประเทศ รวมถึงการเดินทางด้วยรถพยาบาลจากจุดเกิดเหตุไปยังสถานพยาบาลขณะอยู่ในต่างประเทศ (รวมอยู่ในค่ารักษาพยาบาล ข้อ 2.) Evacuation expense from injury, return transport of insured to residence or to suitable hospital closest to residence, incl. appropriate car ambulance from event place to hospital (included in no.2 sum insured)</p> <p>2.2) การรักษาพยาบาลอันเนื่องมาจากการก่อการร้าย ต่ออุบัติเหตุแต่ละครั้ง ต่อคนหรือต่อระยะเวลาการเดินทาง (รวมอยู่ในค่ารักษาพยาบาล ข้อ 2.) Medical Expenses due to Act of Terrorism, limit per person and per period of Insurance, (included in no.2 sum insured)</p> <p>2.3) คุ้มครองพิเศษ ค่ารักษาพยาบาลจาก อุบัติเหตุจากการเล่นสกี, การดำน้ำ (snorkeling) ผู้โดยสารเรือเร็ว, บานาน่าโบท, เจ็ทสกี, เรือลากร่มและชีวอร์กเกอร์ ต่ออุบัติเหตุแต่ละครั้งต่อคนหรือต่อ ระยะเวลาการเดินทาง (รวมอยู่ในค่ารักษาพยาบาล ข้อ 2.) Special coverage: Medical expenses arising from accident from skiing, snorkeling, speed boat, banana boat, jet ski, parasailing (pulled by speed boat), sea walker, per each accident (included in no.2 sum insured)</p>	<p><b>500,000</b></p> <p><b>100,000</b></p> <p><b>30,000</b></p> <p><b>คุ้มครอง Covered</b></p>
<p><b>3. ค่าใช้จ่ายในการขนส่งศพกลับภูมิลำเนา คุ้มครองไม่เกิน</b> Repatriation expense for mortal remains</p>	<p><b>100,000</b></p>
<p><b>4. อาหารเป็นพิษ คุ้มครองไม่เกิน</b> Food poisoning</p>	<p><b>100,000</b></p>
<p><b>5. ขดเขยรายได้รายวันในกรณีเข้ารับรักษาพยาบาลผู้ป่วยในจากอุบัติเหตุในและต่างประเทศต่อวัน (สูงสุด 30 วัน)</b> Hospitalization benefit from injury - domestic and outbound per day (max 30 days)</p>	<p><b>800</b></p>



## Click หรือ Scan QR เพื่อดูรายละเอียด

- คลิก เพื่อดูรายละเอียด ประกันการเดินทาง -> <https://bit.ly/49WjoFV>
- คลิก เพื่อดูรายละเอียด Pocket WiFi & Travel Sim -> <https://bit.ly/3x41LVW>
- คลิก เพื่อดูรายละเอียด Esim Travel -> <https://bit.ly/43gAhZm>

## เตรียมพร้อม..ก่อนเดินทาง

### จ่ายหลักร้อย..คุ้มครองหลักล้าน ทำ“ประกัน”การเดินทาง

- ✔ ทัวร์มีให้แต่...ประกันอุบัติเหตุ
- ✔ แต่ไม่มีประกันสุขภาพ
- ✔ ป่วยก็อาจเสียเงินเป็นล้าน



สามารถเข้ารับการรักษาทันที  
มีไว้อุ่นใจ..ซื้อไว้ให้คนที่เรารัก

### Pocket Wifi

- 1 เครื่อง แชร์ได้สูงสุด 5 ท่าน
- เล่นเน็ต Unlimited



### Esim Travel

- ไม่ต้องเปลี่ยนซิมให้ยุ่งยาก
- Scan QR ใช้ได้ทันที

จองล่วงหน้ากับเรา..ถูกกว่าแน่นอน

Click เพื่อดูรายละเอียด

➤ คลิก เพื่อดูรายละเอียด Miracle Lounge -> <https://bit.ly/4chOXvk>



# Lounge สนามบิน

ไม่ต้องนั่ง Business ก็เข้าได้



กิน+ดื่มไม่อั้น..2 ชั่วโมง

Miracle

**800.-** START

The Coral

**1,090.-** START

# หากสนใจจองกรุณาติดต่อ

- สอบถามผ่าน Line กด -> <https://lin.ee/5nDHUO6>
- จองทัวร์ผ่าน FB inbox ก็ได้เช่นกัน -> <http://m.me/unithaitrip>
- หรือโทร 02-234-5936



## UNITHAI TRIP การบริการทั้งหมดของเรา



### Unithai-Care

- ฝึกอบรมการให้บริการ
- บริการไม่สุภาพ (ติ - ชม)

LINE @unithaicare

☎ 02 - 234 - 5936 กด 7

Scan Qr Add Line →



### Unithai Big Group

- จัดกรุ๊ปเหมา Private Group
- ดูนาน , สัมนา , VIP Group

LINE @unithaibiggroup

☎ 02 - 234 - 5936 กด 2

091 - 154 - 9999 กด 2

Scan Qr Add Line →



### Unithai Promotion

- ส่งโปรไฟไหม้ประจำวัน
- ลดหนัก , ราคาดีที่สุด

LINE @unithaipromotion

☎ 02 - 234 - 5936 กด 1

091 - 154 - 9999 กด 1

Scan Qr Add Line →



### UnithaiNorth

- รวมทัวร์บินตรงจากเชียงใหม่
- มีสาขาที่ "เชียงใหม่"

LINE @unithainorth

☎ 088 - 055 - 5581

088 - 055 - 5582

Scan Qr Add Line →



### Unithai Ticket

- ตัวเครื่องบินทุกประเทศทั่วโลก
- ผ่อนได้ 3-10 เดือน

LINE @proticket

☎ 02 - 234 - 5936 กด 3

091 - 154 - 9999 กด 3

Scan Qr Add Line →



### Unithai Visa

- รับทำวีซ่าทั่วโลก
- ไม่ซื้อทัวร์กับเราก็ทำได้

LINE @unithaivisa

☎ 02 - 234 - 5936 กด 4

091 - 154 - 9999 กด 4

Scan Qr Add Line →



### Unithai Cruise

- รวมทริปล่องเรือสำราญทั่วโลก
- ผ่อนได้ 3-10 เดือน

LINE @unithaicruise

☎ 02 - 234 - 5936 กด 3

Scan Qr Add Line →

