



**UNITHAI TRIP CO.LTD**  
**UNITHAI TRAVEL CO.LTD**  
 33/47 Wall Street Tower 11 Floor,  
 Surawongse Road, Suriyawongse,  
 Bangrak, Bangkok 10500  
 ในใบอนุญาตเลขที่ 11/09822 , 11/02206



☎ 02-234-5936

| LINE ID: @unithaitrip (อย่าลืมเติม @ นะคะ)

| 🌐 www.unithaitrip.com

**รหัสโปรแกรม : 51846** (กรุณาแจ้งรหัสโปรแกรมทุกครั้งที่สอบถาม)

PV-FTG01-TK

8วัน 5คืน *Full Time in*  
**GEORGIA**



**TURKISH AIRLINES**

พักคาชเบกี 1 คืน  
★★★★★

ซิมไวน์ต้นตำรับ  
จอร์เจีย

DINNER พร้อม  
ชมโชว์พื้นเมือง

ELECTRIC CAR TOUR  
เมืองทบิลีซี

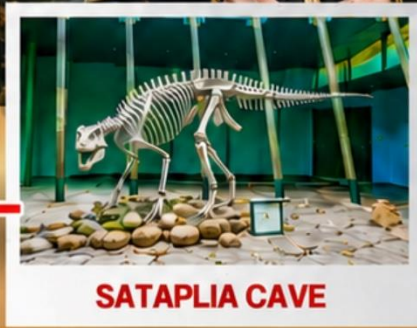
เมืองถ้ำโบราณ  
Uplistsikhe

ครบทุกไฮไลท์  
ยอดนิยม

บากูมี คูโทซี กอริ คาชเบกี มิทสเคต้า ทบิลีซี



**เริ่มต้น**  
**62,988.-**  
 ตุลาคม - ธันวาคม 2569



SATAPLIA CAVE



THE ROOM KAZBEGI HOTEL

น้ำหนักกระเป๋า 30 กิโล

รวมประกันการเดินทาง

อาหาร 16 มื้อ

**ทัวร์จอร์เจียดีดี**

PV-FTG01-TK



# 8วัน 5คืน *Full Time in* **GEORGIA**



**TURKISH AIRLINES**

บากูมี คูโทซี กอริ คาชเบกกี มีทสเคต้า ทบิลีซี

พักคาชเบกกี 1 คืน  
★★★★★

ซิมไวน์ต้นตำรับ  
จอร์เจีย

DINNER พร้อม  
ชมโชว์พื้นเมือง

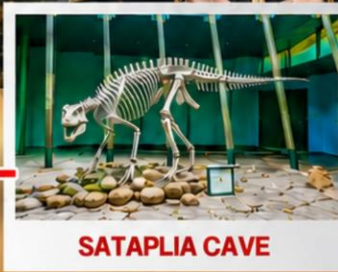
ELECTRIC CAR TOUR  
เมืองทบิลีซี

เมืองเก่าโบราณ  
Uplistsikhe

ครบทุกไฮไลท์  
ยอดนิยม



เริ่มต้น  
**62,988.-**  
ตุลาคม - ธันวาคม 2569



น้ำหนักกระเป๋า 30 กิโล

รวมประกันการเดินทาง

อาหาร 16 มื้อ

**ทัวร์จอร์เจียดีดี**



ถูกและดีมีที่ทัวร์จอร์เจียดีดี

GEORGIA  
8 วัน 5 คืน



เส้นทางการบิน	เวลาออกเดินทาง-เวลาถึงปลายทาง	เที่ยวบิน
สุวรรณภูมิ BKK - อิสตันบูล IST	22:45 - 04:45	TK 69
อิสตันบูล IST - บาทูมี BUS	06:45 - 09:35	TK390
ทบิลีซี TBS - อิสตันบูล IST	21:05 - 22:45	TK385
อิสตันบูล IST - สุวรรณภูมิ (BKK)	01:55 - 15:25 + 1	TK 68

วันที่	โปรแกรมท่องเที่ยว	อาหาร			โรงแรม
		เช้า	กลางวัน	เย็น	
1	สนามบินสุวรรณภูมิ	-	-	-	✈️
2	สนามบินอิสตันบูล - เมืองบาตูมี - ทะเลดำ - THE BOULVARD - PIAZZA SQUARE - อนุสาวรีย์เมเดีย - Ali and Nino	-	✓	✓	GRAPHIC HOTEL หรือเทียบเท่า @BATUMI
3	ถ้ำซาตาเปีย - คูไทซี - น้ำพุโคลชิส - วิหารบากราติ - วิหารกาลาติ	✓	✓	✓	WEST INN GEORGIA หรือเทียบเท่า @KUTAISI
4	เมืองกอรี - พิพิธภัณฑ์สตาลิน - ป้อมอนานูรี - อ่างเก็บน้ำชินวาลี - อนุสรณ์สถานรัสเซีย	✓	✓	✓	THE ROOM HOTEL หรือเทียบเท่า @KAZBEGI
5	เมืองคาซเบกี - โบสถ์เกอร์เกตี - เมืองมัทสเคตา - วิหารสเวติสโดเวลี - มหาวิหารจวารี - อนุสาวรีย์ประวัติศาสตร์จอร์เจีย - ทบิลีซี	✓	✓	✓	IBIS STADIUM หรือเทียบเท่า @TBILISI
6	มหาวิหารศักดิ์สิทธิ์แห่งทบิลีซี - โบสถ์ METEKHI ST. VIRGIN - โบสถ์ซิโอนี - มหาวิหารอันซิสคาติ - FREEDOM SQUARE - RUSTAVELI AVENUE - <b>DINNER + ชมการแสดงพื้นเมือง</b>	✓	✓	✓	IBIS STADIUM หรือเทียบเท่า @TBILISI
7	มารดาแห่งจอร์เจีย - ป้อมนาริคาล่า - โรงอาบน้ำแร่กำมะถัน - <b>นั่งรถยนต์ไฟฟ้ารถชมย่านเมืองเก่า</b> - ถนนคนเดินซาเดอร์นี - สนามบินอิสตันบูล	✓	อาหารจีน	✈️	✈️
8	สนามบินอิสตันบูล - สนามบินสุวรรณภูมิ	-	-	-	-



## รายละเอียดโปรแกรม

### สนามบินสุวรรณภูมิ - อิสตันบูล



**19.00 น.** ✈️ คณะผู้เดินทางพร้อมกัน ณ สนามบินสุวรรณภูมิ อาคารผู้โดยสารขาออกระหว่างประเทศ ชั้น 4 **สายการบิน TURKISH AIRLINE** เคาน์เตอร์ M ประตู 7 ซึ่งมีเจ้าหน้าที่ของบริษัท คอยอำนวยความสะดวกเรื่องสัมภาระและเอกสารการเดินทางแก่ท่าน

**22.45 น.** ✈️ ออกเดินทางสู่อิสตันบูลโดยสายการบิน **TURKISH AIRLINE** เที่ยวบินที่ TK69 (บริการอาหาร และเครื่องดื่มบนเครื่อง)

## วันที่สอง

- บาตูมี
- ล่องเรือทะเลดำ
- THE BOULVARD
- PIAZZA SQUARE
- อนุสาวรีย์เมเดีย
- Ali and Nino



**04.45 น.** เดินทางถึง สนามบินนานาชาติอิสตันบูล

**\*\*\* เที่ยวบินหรือเวลาอาจมีการเปลี่ยนแปลง ทั้งนี้ขึ้นอยู่กับสายการบินเป็นผู้กำหนด \*\*\* ขอสงวนสิทธิ์ในการเลือกที่นั่งบนเครื่องบินเนื่องจากเป็นตั๋วกรุ๊ป การจัดที่นั่งเป็นระบบ RANDOM ไม่สามารถเลือกที่นั่งได้ ที่นั่งอาจจะไม่ได้นั่งติดกัน ทั้งนี้เป็นไปตามเงื่อนไขของสายการบิน**

**06.45 น.** ✈️ ออกเดินทางสู่ **จอร์เจีย** โดยสายการบิน **TURKISH AIRLINE** เที่ยวบินที่ **TK390**

**09.35 น.** เดินทางถึง ท่าอากาศยานนานาชาติสนามบินบาตูมี ประเทศจอร์เจีย (**เวลาท้องถิ่นช้ากว่าประเทศไทย 3 ชั่วโมง**) หลังผ่านขั้นตอนการตรวจคนเข้าเมืองและตรวจรับสัมภาระ ล่องเรือในทะเลดำชมอ่าวเมืองบาตูมี (**BLACK SEA**) เหตุที่ได้ชื่อว่าทะเลดำก็เพราะดินโคลนชายฝั่ง ดินทรายชายหาด ของทะเลแห่งนี้เป็นสีดำ อันเนื่องมาจากสารไฮโดรเจนซัลไฟด์ ให้ท่านได้เพลิดเพลินชมความงามของอ่าวเมืองบาตูมี



**กลางวัน**      📍 **รับประทานอาหารกลางวัน ณ ภัตตาคาร**

จากนั้นอิสระให้ท่านช้อปปิ้งที่ **THE BOULVARD** เป็นถนนสายใหญ่ที่ทอดยาวไปตามริมอ่าวทะเลดำ และเต็มไปด้วยร้านอาหาร และคาเฟ่ มากมาย ให้ลูกค้าได้ผ่อนคลายและถ่ายรูปตามอัธยาศัย

นำท่านสัมผัสเสน่ห์ที่อิตาเลียนใจกลางบาตูมีที่ **PIAZZA SQUARE** เป็นจัตุรัสเล็ก ๆ แสนโรมันตึก **โดดเด่นด้วยสถาปัตยกรรมยุโรป หอระฆังสูง และพื้นที่ระเบียงโมเสกสีอันสดใส** บริเวณรอบจัตุรัสเต็มไปด้วยร้านอาหาร คาเฟ่ และบาร์สุดชิค พร้อมเสียงดนตรีสดที่เต็มชีวิตชีวา เหมาะสำหรับนั่งพักผ่อน จิบกาแฟ หรือถ่ายภาพสวย ๆ ท่ามกลางบรรยากาศอบอุ่นและมีเสน่ห์ที่นี้ถือเป็นอีกหนึ่งจุดนัดพบยอดนิยมของทั้งนักท่องเที่ยวและคนท้องถิ่นที่ไม่ควรพลาดเมื่อมาเยือนบาตูมี



นำท่านชมแลนด์มาร์กสำคัญของเมืองบาตูมี โดดเด่นด้วย **สถาปัตยกรรมสไตล์ยุโรปคลาสสิกผสมผสานกับความร่วมมือ** จุดเด่นคือ **อนุสาวรีย์เมเดีย (MEDEA STATUE)** หญิงสาวจากตำนานเทพเจ้ากรีกผู้ถือช้อนแกะทองคำ สัญลักษณ์แห่งความรุ่งเรืองและความเชื่อมโยงระหว่างจอร์เจียกับยุโรป โดยรอบจัตุรัสเต็มไปด้วยอาคารเก่าแก่ โรงแรมหรู ร้านกาแฟ และสถานที่จัดกิจกรรมทางวัฒนธรรมของเมือง



นำท่านชมรูปปั้นความรักในบาตูมีเป็นอนุสาวรีย์ที่โรแมนติกที่สุดในเมืองชายทะเลบาตูมี ซึ่งเป็นรูปปั้นขนาดใหญ่ที่แสดงถึงความรักที่แท้จริง ประวัติของประติมากรรม "Ali and Nino" ด้วยเพราะเหตุผลทางศาสนาทั้งคู่จึงไม่สามารถอยู่ด้วยกันได้เพราะผู้ชายคนนั้นเป็นมุสลิมและผู้หญิงคนนั้นเป็นคริสเตียน พวกเขาต้องอดทนทั้งการปฏิวัติและสงครามกลางเมืองเพื่อเป็นพยานในการก่อตัวของสาธารณรัฐอาเซอร์ไบจาน โดยอาลีและนีโมจะค่อยๆ ขยับเข้าหากัน เปลี่ยน ท่าทุก ๆ 10 นาทีจนกระทั่งพวกเขาพบกันและรวมเข้าเป็นหนึ่งเดียว

**ค่ำ**                   🕒 นำท่านรับประทานอาหาร ณ ภัตตาคาร

**👉 นำท่านเข้าสู่ที่พัก GRAPHIC HOTEL ระดับ 4 ดาว @ BATUMI**

## วันที่สาม

- ถ้ำซาตาเฟีย
- เมือง KUTAISI
- น้ำพุแห่งโคลคิส
- วิหารบากราติ
- วิหารกาลาติ



**เช้า**                   🕒 รับประทานอาหารเช้า ณ ห้องอาหารของโรงแรม



นำท่านสัมผัสความมหัศจรรย์ของธรรมชาติที่ **ถ้ำซาตาเลีย (SATAPLIA CAVE)** แหล่งท่องเที่ยวชื่อดังใกล้เมืองคูไทซี ที่เต็มไปด้วยเรื่องราวทางประวัติศาสตร์และความงดงามของธรรมชาติอันน่าทึ่ง **ไฮไลท์สำคัญคือ รอยเท้าไดโนเสาร์โบราณ** ที่ยังคงปรากฏอยู่บนชั้นหินปูน ซึ่งถือเป็นหลักฐานหายากจากยุคดึกดำบรรพ์ สะท้อนเรื่องราวของโลกเมื่อหลายล้านปีก่อนภายในถ้ำท่านจะได้ชมความงดงามของ หินงอกหินย้อย ที่เกิดขึ้นตามธรรมชาติยาวนานนับพันปี พร้อมเดินชมเส้นทางธรรมชาติใน **ป่าโคลคิส (COLCHIC FOREST)** ที่อุดมสมบูรณ์และร่มรื่น **อีกหนึ่งไฮไลท์คือ สะพานกระจกชมวิว** ที่เปิดมุมมองแบบพาโนรามา ให้ท่านได้สัมผัสทัศนียภาพของภูเขาและหุบเขาโดยรอบอย่างตระการตา เป็นสถานที่ที่ผสมผสานระหว่าง ธรรมชาติ ความรู้ และประสบการณ์การท่องเที่ยว ได้อย่างลงตัว



นำท่านชม **น้ำพุแห่งโคลคิส (COLCHIS FOUNTAIN)** สร้างขึ้นในปี ค.ศ. 2011 เพื่อสะท้อนความรุ่งเรืองของอาณาจักรโคลคิส อารยธรรมโบราณที่ปรากฏในตำนานกรีกเรื่องขนแกะทองคำ จุดเด่นคือประติมากรรมสัตว์และสัญลักษณ์สีทองจำนวนมาก ซึ่งจำลองจากโบราณวัตถุจริงที่ค้นพบในภูมิภาคนี้ แสดงถึงความมั่งคั่งและความก้าวหน้าทางศิลปวัฒนธรรมของจอร์เจียในอดีต

กลางวัน ☀️ **รับประทานอาหารกลางวัน ณ ภัตตาคาร**

นำท่านสู่ **เมืองคูไทซี** เมืองเก่าแก่ทางตะวันตก มีประวัติยาวนานกว่า 3,000 ปี เคยเป็นศูนย์กลางของอาณาจักรโคลคิสในตำนานกรีก และเป็นเมืองหลวงของจอร์เจียในยุคกลาง ทำให้เมืองนี้มีความสำคัญทั้งด้านประวัติศาสตร์

การเมือง และศาสนา ปัจจุบันคูไทซีเป็นเมืองใหญ่อันดับต้นของประเทศ โดดเด่นด้วยสถาปัตยกรรมเก่าแก่และบรรยากาศ  
เรียบง่ายริมแม่น้ำริโอนี



จากนั้นนำท่านเดินทางสู่ **วิหารบากราดิ (BAGRATI CATHEDRAL)** ซึ่งเป็นโบสถ์ที่เรียบง่ายและสวยงามอยู่ ภายนอกโบสถ์มีไม้กางเขนอันใหญ่ที่มีความโดดเด่นอยู่ด้านหน้า และด้วยตำแหน่งที่ตั้งที่อยู่บนเนินเขา ทำให้มองเห็นวิวของตัวเมืองด้านล่างได้อย่างชัดเจน ตัวโบสถ์สร้างจากหินอ่อนและด้านบนของโบสถ์ทำเป็นหน้าต่างรอบด้านทำให้แสงอาทิตย์ส่องผ่านเข้ามาภายในโบสถ์ได้ เกิดเป็นลำแสงที่สวยงาม ประกอบกับอากาศในช่วงเดือนกรกฎาคมที่เย็นสบาย ทำให้เราสามารถเดินชมโบสถ์และบรรยากาศโดยรอบได้อย่างสบาย ๆ

**ชมวิหารกาลาติ Gelati** เป็นสำนักสงฆ์ยุคกลาง ตั้งอยู่ทางตะวันตกของจอร์เจีย ถือได้ว่าเป็นอารามแห่งแรกในจอร์เจีย ก่อตั้งขึ้นในปี ค.ศ. 1106 โดยกษัตริย์เดวิดที่ 4 แห่งจอร์เจีย เพื่อเป็นศูนย์สงฆ์และการศึกษาและเผยแผ่ศาสนาในสมัยนั้น



คำ | ๑๐ | นำท่านรับประทานอาหาร ณ ภัตตาคาร

➡ นำท่านเข้าสู่ที่พัก WEST INN GEORGIA ระดับ 4 ดาว @ KUTAISI

## วันที่สี่

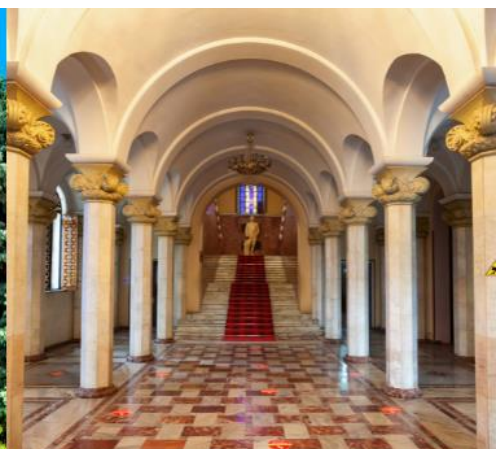
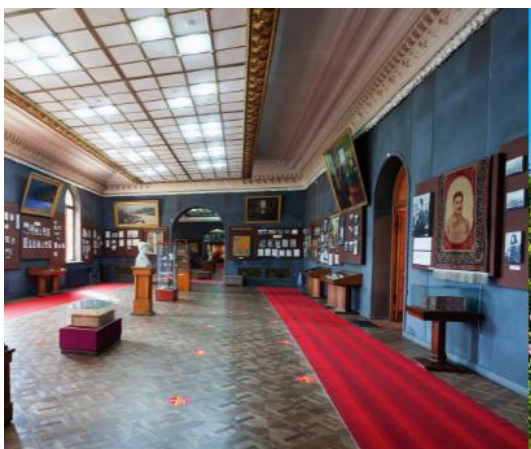
- เมืองกอรี
- พิพิธภัณฑ์โจเซฟ สตาลิน
- ป้อมอนานูรี
- อ่างเก็บน้ำชินวาลี
- อนุสรณ์สถานรัสเซีย



เช้า | ๑๑ | รับประทานอาหารเช้า ณ ห้องอาหารของโรงแรม

นำท่านออกเดินทางสู่ เมืองกอรี (GORI) ทุกวันนี้ เป็นเมืองแห่งประวัติศาสตร์ เป็นที่รู้จักกันดีว่าเป็นบ้านเกิดของ “โจเซฟ สตาลิน” (JOSEPH STALIN) ชาวจอร์เจียที่ในอดีตเป็นผู้ปกครองสหภาพโซเวียต ในยุคศตวรรษที่ 1920 ถึง 1950 และมีชื่อเสียง เรื่องความโหดเหี้ยมในการปกครองในเมืองกอรีแห่งนี้

จากนั้นนำท่านชม พิพิธภัณฑ์โจเซฟ สตาลิน (JOSEPH STALIN MUSEUM) ซึ่งเป็นสถานที่ที่ได้รวบรวมสิ่งของ เครื่องใช้ต่างๆ พร้อมทั้งเรื่องราวต่างๆของท่านสตาลิน และยังมี การแสดงถึงประวัติชีวิตตั้งแต่เกิดจนกระทั่งเสียชีวิต



## กลางวัน **📍** รับประทานอาหารกลางวัน ณ ภัตตาคาร

นำท่านเที่ยวชม **ป้อมอนานูรี (ANANURI FORTRESS)** เป็นสถานที่ก่อสร้างอันเก่าแก่มีกำแพงล้อมรอบและตั้งอยู่ริมแม่น้ำอรัควีที่ตั้งอยู่ห่างจากทบิลีซีประมาณ 45 กม.ซึ่งถูกสร้าง ขึ้นให้เป็นป้อมปราการในศตวรรษที่ 16-17 ภายในยังมีโบสถ์ 2 หลังที่ถูกสร้างได้อย่างงดงามและยังมีหอคอยที่สูงใหญ่ตั้งตระหง่านอยู่ ทำให้เห็นภาพทิวทัศน์อันสวยงามของเบื้องล่างและ **อ่างเก็บน้ำชินวาเลีย (ZHINVALI RESERVOIR)** และยังมีเขื่อนซึ่งเป็นสถานที่ที่สำคัญสำหรับน้ำน้ำที่เก็บไว้ส่งต่อไปยังเมืองหลวงพร้อมผลิตกระแสไฟฟ้าอีกด้วย



นำท่านแวะชม **อนุสรณ์สถานรัสเซีย-จอร์เจีย (Russia-Georgia Friendship Monument)** อนุสรณ์สถานหินโค้งขนาดใหญ่บนเนินและมีภาพวาดสุดตระการตาบนฝาผนังหินที่แผ่เต็มพื้นที่ด้านในของอนุสรณ์ทั้งหมด บอกเล่าประวัติศาสตร์ความสัมพันธ์ระหว่างจอร์เจียและรัสเซียสร้างขึ้นในปี 1983 เพื่อเฉลิมฉลองครอบรอบ 200ปีสนธิสัญญาจอร์เจียเฟสกี (Treaty of Georgie ski) และความสัมพันธ์ระหว่างสหภาพโซเวียต (Soviet Union) และจอร์เจีย (Georgia) ตัวอนุสรณ์สถานในปัจจุบันไม่ได้เป็นสัญลักษณ์ของมิตรภาพระหว่างรัสเซียและจอร์เจียอีกต่อไป เนื่องด้วยเหตุการณ์ในประวัติศาสตร์ที่ทำให้ความสัมพันธ์ของสองประเทศนี้ต้องสั่นคลอนอย่างรุนแรง



คำ

📍 นำท่านรับประทานอาหาร ณ ภัตตาคาร

👉 นำท่านเข้าสู่ที่พัก โรงแรม THE ROOM HOTEL (KAZBEGI) ระดับ 5 ดาวหรือเทียบเท่า **\*\*กรณีที่มี**

โรงแรม THE ROOM HOTEL KAZBEGI ห้องพักเต็มหรือไม่ได้วิวกูเขา เปลี่ยนพัก MARCO POLO HOTEL GUDAURI หรือเทียบเท่า  
แทน \*\*



## วันที่ห้า

- เมืองคาสเบกี
- โบสถ์เกอร์เกตี
- เมืองมิตสเคตา
- วิหารสเวติสโคเวลี
- มหาวิหารจวารี
- อนุสาวรีย์ประวัติศาสตร์  
จอร์เจีย
- ทบิลีซี



## เช้า 10 | รับประทานอาหารเช้า ณ ห้องอาหารของโรงแรม

จากนั้นเดินทางสู่ เมืองคาสเบกี (KAZBEGI) ซึ่งเป็นชื่อเมืองดั้งเดิม แต่ปัจจุบันได้เปลี่ยนมาเป็นชื่อสเตพานท์ สมินด้า (STEPANTSMINDA) หลังจากนักบุญในนิกายออร์ทอด็อกซ์ สเตพาน ได้มาพำนักอาศัยและก่อสร้างสถานที่สำหรับจำศีลภาวนาขึ้นมาเมืองคาสเบกี เป็นเมืองเล็กๆที่ตั้งอยู่ตามริม ผังแม่น้ำเทอร์กีที่มีความยาวประมาณ 157 กม. และตั้งอยู่บนความสูงจากระดับน้ำทะเลประมาณ 1,740 เมตร ในฤดูร้อนจะมีอุณหภูมิที่อยู่ปานกลางมีความชื้นและแห้งแล้งที่ประมาณ 14.5 องศาเซลเซียส ในฤดูหนาวมีอากาศเย็นและยาวนาน มีอุณหภูมิที่ประมาณ -5 องศา ในเดือนมกราคมซึ่งเป็นเดือนที่หนาวเย็นที่สุด



นำท่านเปลี่ยนการเดินทางเป็นรถจี๊ป 4WD เพื่อเดินทางไปชมความงามของ โบสถ์เกอร์เก็ตตี (GERGETI TRINITY CHURCH) ซึ่งถูกสร้างขึ้นในราวศตวรรษที่ 14 หรือมีอีกชื่อเรียกกันว่า ทสมินดา ซามีบา (TSMINDA SAMEBA) ซึ่งเป็นชื่อที่เรียกที่นิยมกันของโบสถ์ศักดิ์แห่งนี้สถานที่แห่งนี้ตั้งอยู่ริมฝั่งขวาของแม่น้ำชคเฮรี อยู่บนเทือกเขาของคาสเบกี ซึ่งเป็นไฮไลท์ของประเทศจอร์เจียที่หิมะขึ้นอยู่กับสภาพอากาศ (การเดินทางโดย 4WD มายังสถานที่แห่งนี้ ขึ้นอยู่กับสภาพดิน ฟ้า อากาศ ซึ่งอาจจะถูกปิดกั้นได้ด้วยหิมะที่ปกคลุมอยู่ และการเดินทางอาจจะ เป็นอุปสรรคได้ \*\*ขอสงวนสิทธิ์ไม่มีการคืนค่าใช้จ่ายในกรณีเดินทางไม่ได้เนื่องจากสภาพอากาศ)

## กลางวัน 10 | รับประทานอาหารกลางวัน ณ ภัตตาคาร

จากนั้นนำทุกท่านไปชิมไวน์ (WINE TASTING) จอร์เจียขึ้นชื่อว่าเป็น ดินแดนแห่งไวน์ ด้วยประวัติศาสตร์การผลิตไวน์ยาวนานหลายพันปี ดินฟ้าอากาศและสภาพภูมิประเทศที่เหมาะสมช่วยให้การปลูกองุ่นมีคุณภาพเยี่ยม **ที่นี่ท่านจะได้ลิ้มลองไวน์รสชาติต้นตำรับและสัมผัสวิธีการผลิตไวน์แบบดั้งเดิมของจอร์เจีย**

นำทุกท่านเดินทางสู่ **เมืองมิตสเคตา (MTSKHETA)** เป็นเมืองเก่าแก่และมีความสำคัญทางประวัติศาสตร์ของประเทศจอร์เจีย ตั้งอยู่ประมาณ 20 กิโลเมตรทางเหนือของเมืองทบิลีซี (TBILISI) เมืองนี้ถือเป็นศูนย์กลางทางศาสนาและวัฒนธรรมของจอร์เจียมายาวนานหลายศตวรรษ



นำท่านไปชม **วิหารสเวตัสโคเวลี (SVETI TSKHOVELI CATHEDRAL)** วิหารสเวตัสโคเวลีเป็นโบสถ์ออร์ทอดอกซ์เก่าแก่ที่สุดของจอร์เจีย ตั้งอยู่ในเมืองมิตสเคตา สร้างในศตวรรษที่ 11 บนฐานโบสถ์เดิมจากศตวรรษที่ 4 เป็นที่เก็บรักษาเสื้อผ้าศักดิ์สิทธิ์ของพระเยซูวิหารโดดเด่นด้วย โดมสูงสง่า และจิตรกรรมฝาผนังสวยงาม เป็นทั้งสถานที่แสวงบุญและจุดชมสถาปัตยกรรมสำคัญของจอร์เจีย

นำท่านมหาวิหารจวารี (**JVARI MONASTERY**) หรือเรียกได้อีกชื่อหนึ่งว่า อารามแห่งไม้กางเขนอันศักดิ์สิทธิ์ ของศาสนาคริสต์นิกายออร์ทอดอกซ์ สร้างขึ้นเมื่อคริสต์ศตวรรษที่ 6 ชาวจอร์เจียสักการะนับถือวิหารแห่งนี้เป็นอย่างมาก ภายในโบสถ์มีไม้กางเขนขนาดใหญ่ตั้งอยู่ใจกลางโถง ชาวเมืองได้ให้ความเคารพนับถือวิหารแห่งนี้เป็นอย่างมาก และได้กล่าวกันว่า นักบุญนีโน่ หรือแม่ชีนีโน่แห่งคัปปาโดเกีย (เมืองหนึ่งในประเทศตุรกีปัจจุบัน) ได้นำไม้กางเขนนี้เข้ามา พร้อมกับการเผยแพร่ศาสนาคริสต์เป็นครั้งแรกในช่วงโบราณกาล



นำทุกท่านเดินทางสู่ **เมืองทบิลีซี (TBILISI)** หลังจากเต็มอิ่มกับการเที่ยวชมและลิ้มลองไวน์ท้องถิ่น นำทุกท่านเดินทางกลับสู่ กรุงเทพมหานคร เพื่อพักผ่อนหรือเตรียมตัวสำหรับกิจกรรมต่อไป



นำท่านชม **อนุสาวรีย์ประวัติศาสตร์จอร์เจีย (THE CHRONICLE OF GEORGIA)**

อนุสาวรีย์ขนาดใหญ่บนเนินเขาใกล้อ่างเก็บน้ำทบิลีซี สร้างขึ้นเพื่อบอกเล่าเรื่องราวประวัติศาสตร์และศาสนาของประเทศผ่านเสาหินแกะสลักสูงตระหง่าน จากจุดนี้สามารถชมวิวดะเลสาบและเมืองได้แบบพาโนรามา

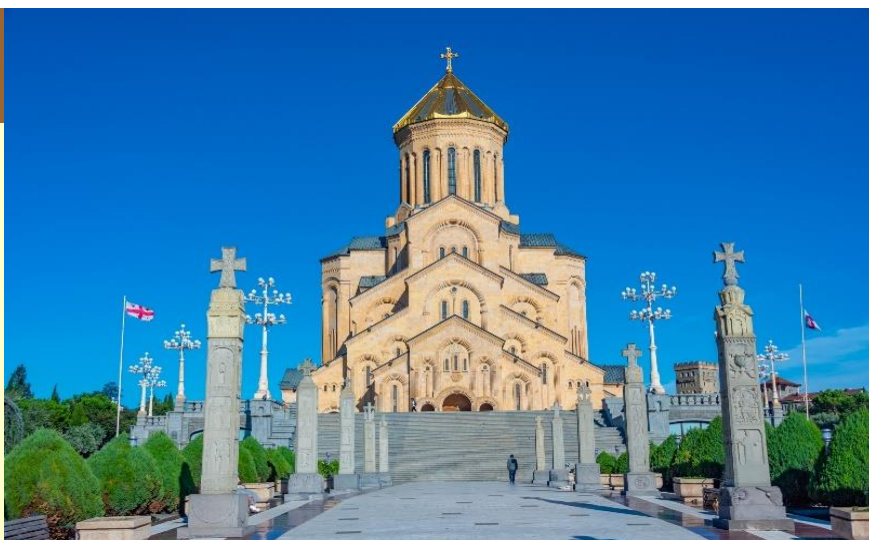
คำ

📍 นำท่านรับประทานอาหาร ณ ภัตตาคาร

📍 นำท่านเข้าสู่ที่พัก **IBIS STADIUM** ระดับ 4 ดาว @ **TBILISI**

## วันที่หก

- มหาวิหารศักดิ์สิทธิ์แห่งทบิลีซี
- โบสถ์ METEKHI ST. VIRGIN
- โบสถ์ซิโอนี
- มหาวิหารอันซิสคาติ
- **FREEDOM SQUARE**
- **RUSTAVELI AVENUE**



เช้า

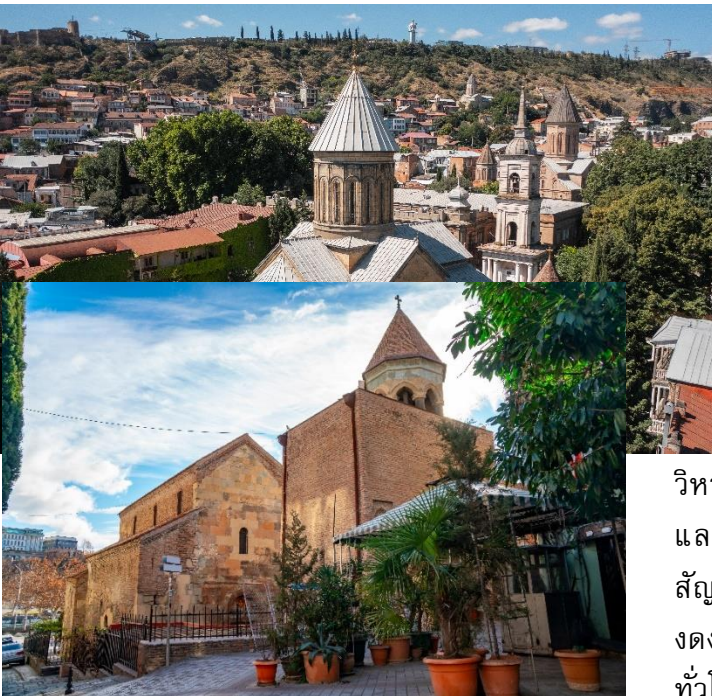
📍 รับประทานอาหารเช้า ณ ห้องอาหารของโรงแรม

นำท่านชม มหาวิหารศักดิ์สิทธิ์แห่งทบิลีซี (**HOLY TRINITY CATHEDRAL OF TBILISI**) หรืออีกชื่อหนึ่งคือ โบสถ์ SAMEBA เป็นโบสถ์หลักของคริสตจักรออร์ทอดอกซ์จอร์เจีย อีกทั้งยังถูกจัดให้เป็นสิ่งก่อสร้างทางศาสนาที่มีขนาดใหญ่มากที่สุดในแถบอ่าวเปอร์เซีย และมีความสูงเป็นอันดับ 3 ของโลก



จากนั้นนำทุกท่านสู่ โบสถ์ **METEKHI ST. VIRGIN** โบสถ์ประวัติศาสตร์ตั้งอยู่บนเนินสูง มองเห็นแม่น้ำ MTKVARI ได้อย่างชัดเจน ใกล้กับโบสถ์เป็น **รูปปั้นกษัตริย์ VAKHTANG GORGASALI** ผู้ก่อตั้งเมือง TBILISI สถานที่แห่งนี้ให้ทั้งความรู้ทางประวัติศาสตร์และวิวัฒนาการของเมืองเก่า ท่านสามารถชมโบสถ์ เดินชมบริเวณโดยรอบ และถ่ายภาพเป็นที่ระลึกได้

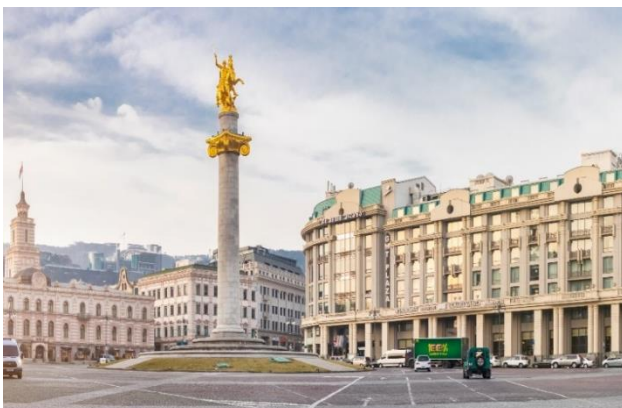
### กลางวัน รับประทานอาหาร ณ ภัตตาคาร



จากนั้นนำท่านชม โบสถ์ **ซิโอนี (SIONI CATHEDRAL)** หรือ โบสถ์แห่งการนอนหลับของพระแม่มาเรีย ใน เมืองเก่าทบิลีซี ซึ่งเป็นโบสถ์ที่มีความสำคัญทางศาสนาและประวัติศาสตร์ ด้วยสถาปัตยกรรมที่งดงามและบรรยากาศเงียบสงบ เหมาะแก่การถ่ายภาพและสัมผัสกับบรรยากาศทางศาสนา

ต่อจากนั้นเยี่ยมชมชม **มหาวิหารอันซิสคาติ (Anchiskhati Basilica of St Mary)** สถาปัตยกรรมของมหาวิหารอันซิสคาติมีลักษณะของยุคกลาง โดยมีโครงสร้างที่แข็งแรงและสง่างาม ภายในประดับด้วยภาพจิตรกรรมฝาผนังและสัญลักษณ์ทางศาสนาที่สวยงาม การตกแต่งภายในยังคงความงดงามและความศักดิ์สิทธิ์ที่ดึงดูดผู้แสวงบุญและนักท่องเที่ยวจากทั่วโลก

นำทุกท่านเยี่ยมชม **ชมจัตุรัสเสรีภาพ (FREEDOM SQUARE)** สัญลักษณ์สำคัญของกรุงทบิลีซี ซึ่งเป็นจุดศูนย์กลางของเมืองและสะท้อนประวัติศาสตร์รวมถึงความเป็นอิสระของจอร์เจีย ที่นี่ท่านจะได้ชม อนุสาวรีย์และอาคารสำคัญรอบจัตุรัสพร้อมเรียนรู้เรื่องราวทางประวัติศาสตร์และเหตุการณ์สำคัญต่าง ๆ



จากนั้นนำทุกท่านเดินต่อไปยัง **ถนนรูสตาเวลี (RUSTAVELI AVENUE)** ถนนสายหลักของเมืองทบิลีซี ซึ่งเต็มไปด้วย สถาปัตยกรรมงดงาม อาคารประวัติศาสตร์ ร้านค้า คาเฟ่ และสถานที่ทางวัฒนธรรม ที่สำคัญ เช่น โรงละครโอเปร่าและพิพิธภัณฑ์ ให้ท่านได้สัมผัส ชีวิตชีวาของเมือง เดินเล่น ช้อปปัง

ถ่ายภาพ และดื่มด่ำกับบรรยากาศของทบิลีซีในแบบที่ไม่ควรพลาด

### ค่ำ ๑๐) นำท่านรับประทานอาหาร ณ ภัตตาคาร พร้อมชมการแสดงพื้นเมือง (ETHNOS SHOW)

ให้ท่านได้เพลิดเพลินกับการแสดงพื้นเมืองจอร์เจีย (ETHNOS SHOW) สัมผัสเสน่ห์แห่งวัฒนธรรมคอเคซัส ผ่านบทเพลง การขับร้อง และระบำพื้นเมืองอันทรงพลัง พร้อมชุดประจำชาติที่งดงามและบรรยากาศสุดประทับใจ



ปรับเปลี่ยนเมืองหรือช่วงเวลาให้เหมาะสมตามโปรแกรมการ



4 ดาว @ TBILISI

- มารดาแห่งจอร์เจีย
- ป้อมนาริกาล่า
- โรงอาบน้ำแร่กำมะถัน
- ถนนคนเดินซาเตอร์นี่
- สนามบินอิสตันบลู



### เช้า ๑๑) รับประทานอาหารเช้า ณ ห้องอาหารของโรงแรม

นำท่านขึ้น กระเช้าไฟฟ้า (Cable Car) สู่ **มารดาแห่งจอร์เจีย (MOTHER OF GEORGIA)** อนุสาวรีย์สัญลักษณ์สำคัญที่ตั้งตระหง่านอยู่ใจกลางเมืองราวกับกำลังเฝ้ามองผู้คน มีอีกชื่อหนึ่งคือ มารดาคาร์ทลิส และ คาร์ทลิส เดตา เป็นประติมากรรมที่ตั้งอยู่บนยอดเขาโซโลลาเกีเพื่อฉลองที่ทบิลีซีครอบครอง 1,500 ปี

จากนั้นนำท่านชม **ป้อมนาริกาล่า (NARIKALA FORTRESS)** หนึ่งในแลนด์มาร์กสำคัญของเมืองทบิลีซี ประเทศ

จอร์เจีย เส้นทางกระเช้าจะพาท่านลอยขึ้นเหนือแม่น้ำมทควารี และเมืองเก่า ให้ชม วิวเมืองทบิลีซีแบบพาโนรามา ทั้งหลังคาสีส้ม ของบ้านเรือน ถนนแคบ ๆ และโบสถ์เก่าแก่ เมื่อถึงด้านบน ท่านสามารถเดินชมป้อมที่สร้างตั้งแต่ศตวรรษที่ 4 และถ่ายภาพวิวสวย ๆ ของเมืองและภูเขารอบ ๆ

และแวะถ่ายรูปกับ **โรงอาบน้ำโบราณ อะบาโนตูบานี (ABANOTUBANI SULFUR BATHS)** ด้วยความที่เมืองทบิลีซีนั้นมี บ่อน้ำพุร้อนเป็นจำนวนมากแต่โรงอาบน้ำแห่งนี้เป็นโรงอาบน้ำ โบราณแห่งนี้ใช้เป็นสถานที่สำหรับแช่น้ำพุร้อน ที่มีส่วนผสมของ แร่กำมะถัน ซึ่งเชื่อกันว่าในน้ำพุร้อนมีแร่ธาตุต่าง ๆ ที่ช่วยกำจัด ของเสียและทำให้ผิวพรรณเปล่งปลั่ง โรงอาบน้ำร้อนแห่งนี้ได้เปิด ให้บริการมาอย่างยาวนาน และในปัจจุบันยังคงเปิดให้บริการกัน อยู่

จากนั้นนำท่านนั่ง **รถยนต์ไฟฟ้ารถชมเมือง ELECTRIC CAR TOUR** ชมย่านเมืองเก่าทบิลีซี (ประมาณ 45 นาที) เปิดประสบการณ์การเที่ยวชมเมืองใหม่มุมมองใหม่ ผ่านถนนสายประวัติศาสตร์และย่านเมืองเก่าอันทรงเสน่ห์ ชม สมรสานกลืนอายุยุโรปและเอเชียได้อย่างลงตัว พร้อมดื่มด่ำกับ



ใน



## 📍 รับประทานอาหาร ณ ภัตตาคารอาหารจีน

จากนั้นให้ทุกท่านอิสระ ถนนคนเดินชาเตอร์นี่ (SHARDEN STREET) ซึ่งเป็นถนนใหญ่ของเมืองที่มีชื่อเสียงและกลิ่นไอแบบ และอาคารถูกสร้างขึ้นที่มีรูปลักษณะใหญ่โตแข็งแรง และยังเต็มไปด้วยร้านค้าและสินค้าแบรนด์เนมต่างๆ มากมาย และตามบริเวณทางเท้ายังเต็มไปด้วยร้านขายของที่ระลึกเป็นสินค้าพื้นเมืองหลากหลาย

ถึงเวลาอันสมควรนำท่านเดินทางสู่ สนามบินนานาชาติอิสตันบูล เพื่อเดินทางกลับประเทศไทย

21.10 น. ✈️ ออกเดินทางสู่ สนามบินอิสตันบูล (IST) โดยสายการบิน **TURKISH AIRLINE** เที่ยวบินที่ **TK385** (บริการอาหารและเครื่องดื่มบนเครื่อง)

## วันที่แปด

- อิสตันบูล
- สนามบินสุวรรณภูมิ



22.45 น. เดินทางถึงท่าอากาศยานนานาชาติสนามบินอิสตันบูล (IST) เพื่อแวะเปลี่ยนเครื่อง

01.55 น. ✈️ ออกเดินทางจากสนามบินอิสตันบูล สู่ กรุงเทพฯ โดยสายการบิน **TURKISH AIRLINE** เที่ยวบินที่ **TK68**



15.25 น. เดินทางถึง **สนามบินสุวรรณภูมิ** โดยสวัสดิภาพ

บริษัทฯ ขอสงวนสิทธิ์ในการยกเลิกการเดินทางในกรณีที่ผู้เดินทางต่ำกว่า 15 ท่าน ถ้าหากผู้เดินทางไม่ครบจำนวน  
ดังกล่าว บริษัทฯ ขอสงวนสิทธิ์ในการ เลื่อนการเดินทาง หรือ เปลี่ยนแปลงราคาได้ตามความเหมาะสม

หนังสือเดินทางต้องมีอายุเหลือใช้งานไม่น้อยกว่า 6 เดือน นับจากวันเดินทาง  
และมีหน้าที่เหลือไว้ประทับตราไม่น้อยกว่า 2 หน้า

**\*\* กรณี ถือหนังสือเดินทางต่างชาติ โปรดสอบถามข้อมูลเพิ่มเติม \*\***

**\*\*ในกรณีที่ผู้โดยสาร มีไฟล์กเดินทางภายในประเทศหรือระหว่างประเทศ ที่เกี่ยวข้องกับวันเดินทางที่  
ท่านได้ทำการจองไว้กับทางบริษัทฯ กรุณาแจ้งให้กับทางเจ้าหน้าที่ทราบ ก่อนการชำระเงินค่าตัวดังกล่าว  
ถ้าเกิดข้อผิดพลาด ทางบริษัทฯ ขอสงวนสิทธิ์ในการรับผิดชอบทุกกรณี\*\***

## อัตราค่าบริการ

วันเดินทาง	ราคาผู้ใหญ่ (พักห้องละ 2-3 ท่าน)	ราคาเด็กเสริมเตียง (พักกับผู้ใหญ่ 2 ท่าน)	ราคาเด็กไม่เสริมเตียง อายุไม่เกิน 6 ขวบ (พักกับผู้ใหญ่ 2 ท่าน)	พักเดี่ยวเพิ่ม
<b>เดือน ตุลาคม 2569</b>				
03 - 10 ต.ค. 2569	63,988.-	63,988.-	62,988.-	10,500.-
24 - 31 ต.ค. 2569 <b>TBS//BUS</b>	63,988.-	63,988.-	62,988.-	10,500.-
<b>เดือน พฤศจิกายน 2569</b>				
21 - 28 พ.ย. 2569	62,988.-	62,988.-	61,988.-	10,500.-
<b>เดือน ธันวาคม 2569</b>				
06-13 ธ.ค. 2569	63,988.-	63,988.-	62,988.-	10,500.-
19-26 ธ.ค. 2569	64,988.-	64,988.-	63,988.-	11,000.-
24-31 ธ.ค. 2569 <b>TBS//BUS</b>	68,988.-	68,988.-	67,988.-	12,500.-

**\*\***ในกรณีที่ผู้โดยสาร มีไฟล์ทเดินทางภายในประเทศหรือระหว่างประเทศ ที่เกี่ยวข้องกับวันเดินทางที่ท่านได้ทำการจองไว้กับทางบริษัทฯ กรุณาแจ้งให้กับทางเจ้าหน้าที่ทราบ ก่อนการชำระเงินค่าตัวดังกล่าว ถ้าเกิดข้อผิดพลาด ทางบริษัทฯ ขอสงวนสิทธิ์ในการรับผิดชอบทุกกรณี\*



## อัตรานี้รวม

- ✓ ค่าตัวเครื่องบินไป-กลับ ชั้นประหยัด (ECONOMY CLASS) (กรณีเดินทางเป็นตั๋วกรุ๊ป หากออกตั๋วแล้วไม่สามารถขอคืนเงินได้และไม่สามารถเปลี่ยนวันเดินทางได้)
- ✓ ค่าที่พักโรงแรมระดับมาตรฐาน ห้องจะเป็นเตียง DBL&TWIN&TRP ROOM ตามที่ระบุในรายการ หรือระดับเดียวกัน รวมทั้งสิ้น 5 คืน
- ✓ **โรงแรมที่ระบุในโปรแกรมสามารถปรับเปลี่ยนวันที่เข้าพักได้ตามความเหมาะสม**
- ✓ ค่าอาหารและเครื่องดื่มที่ระบุไว้ในรายการ
- ✓ ค่าโค้ชปรับอากาศรถรับ-ส่งสนามบิน และรายการทัวร์ตลอดรายการ
- ✓ อัตราค่าเข้าชมสถานที่ที่ระบุไว้ในรายการ
- ✓ กระเป๋าเดินทางเพื่อโหลดใต้ท้องเครื่องให้ท่านละ 1 ใบ น้ำหนักไม่เกิน 30 กิโลกรัมต่อ 1 ใบ และกระเป๋าถือขึ้นเครื่อง (HAND CARRY) น้ำหนักต้องไม่เกิน 7 กิโลกรัมต่อ 1 ใบ
- ✓ บริการน้ำดื่มบนรถวันละ 1 ขวด/ท่าน
- ✓ ประกันภัยในการเดินทางในกรณีเสียชีวิตเนื่องจากเกิดอุบัติเหตุ ประกันจะคุ้มครองเป็นจำนวนเงิน **1,000,000 บาท** ค่ารักษาพยาบาล 500,000 บาท (คุ้มครองผู้เอาประกันภัยอายุระหว่าง 6-75 ปี ในกรณีที่ผู้เอาประกันภัยอายุต่ำกว่า 6 ปี หรือระหว่าง 75-85 ปีจะคุ้มครอง 50 % ของจำนวนเงินเอาประกันภัย ทั้งนี้ขึ้นอยู่กับเงื่อนไขของกรมธรรม์ และในส่วนกรณีผู้เอาประกันภัยอายุสูงกว่า 85 ปี ทางบริษัทฯ ขอสงวนสิทธิ์ในการคุ้มครอง) วงเงินคุ้มครองอาหารเป็นพืช (โดยแพทย์จะต้องระบุไว้ในรับรองแพทย์ว่าอาหารเป็นพืชเท่านั้น)



## อัตรานี้ไม่รวม

- ✗ ภาษีมูลค่าเพิ่ม 7 % และ ภาษีหัก ณ ที่จ่าย 3 %
- ✗ ค่าบริการและค่าใช้จ่ายส่วนตัวที่ไม่ระบุไว้ในรายการ
- ✗ ทิปมัคคุเทศก์ท้องถิ่น พนักงานขับรถ ร้านอาหาร ทิปหัวหน้าทัวร์จากเมืองไทย
- ✗ **ชำระค่าทิปที่สนามบิน 100 USD/ท่าน/ทริป ชำระที่สนามบิน ณ วันเดินทาง**
- ✗ ค่าใช้จ่ายส่วนตัว หรือค่าใช้จ่ายอื่นที่ไม่ได้ระบุไว้ในโปรแกรม
- ✗ ค่าทำวีซ่า ค่าทำหนังสือเดินทางไทย และค่าธรรมเนียมสำหรับผู้ถือพาสปอร์ตต่างชาติ
- ✗ ค่าอาหารและเครื่องดื่มที่ไม่ได้ระบุไว้ในรายการ
- ✗ พนักงานยกกระเป๋าตามโรงแรมที่พัก
- ✗ ค่าธรรมเนียมน้ำมันและภาษีสนามบิน ในกรณีที่สายการบินมีการปรับขึ้นราคา
- ✗ ค่าใช้จ่ายอันเกิดจากความล่าช้าของสายการบิน อุบัติภัยทางธรรมชาติ ภัยสงคราม การประท้วง การนัดหยุดงาน การจลาจล การถูกปฏิเสธไม่ให้ออกและเข้าเมืองจากเจ้าหน้าที่ตรวจคนเข้าเมือง



## ข้อควรรู้

01

### เงื่อนไข การจองตั๋ว

1. กรุณาชำระมัดจำ 30,000 บาทต่อท่าน ช่วงเทศกาล 35,000 บาทต่อท่าน ภายใน 3 วัน หลังจากการจอง
2. กรุณาชำระส่วนที่เหลือก่อนเดินทางภายใน 30 วัน
3. สำเนาหนังสือเดินทางต้องมีอายุเกิน 6 เดือนนับจากวันเดินทาง

02

### กรณียกเลิก /เปลี่ยนแปลง การเดินทาง

- การยกเลิกการเดินทาง กรุณาแจ้งเป็นลายลักษณ์อักษรกับทางบริษัทฯ เท่านั้น
- ยกเลิกก่อนการเดินทางตั้งแต่ 30 วันขึ้นไป คืนเงินค่าตั๋วโดยหักค่าใช้จ่ายที่เกิดขึ้นจริง **ในกรณีที่วันเดินทางตรงกับวันหยุดนักขัตฤกษ์ ต้องยกเลิกก่อน 45 วันทำการ**
- ยกเลิกก่อนการเดินทาง **ตั้งแต่ 15-29 วัน** (ไม่นับวันเดินทาง) คืนเงิน 50% ของค่าตั๋วรวมถึงหักค่าใช้จ่ายที่เกิดขึ้นจริงทั้งหมด อาทิ ค่ามัดจำตัวเครื่องบิน ค่าวีซ่า ค่ามัดจำโรงแรม และค่าใช้จ่ายจำเป็นอื่น ๆ ในกรณีค่าใช้จ่ายที่เกิดขึ้นจริงสูงกว่า 50% ของค่าตั๋ว
- กรณียกเลิกการเดินทาง **น้อยกว่า 15 วัน** ก่อนวันเดินทาง บริษัทฯ ขอสงวนสิทธิ์ไม่คืนเงินค่าตั๋วที่ชำระแล้วทั้งหมด
- หากมีการยกเลิกการเดินทางโดยไม่ใช้ความผิดของบริษัทฯ ทางบริษัทขอสงวนสิทธิ์ไม่รับผิดชอบ และ คืนค่าตั๋ว ส่วนใดส่วนหนึ่งให้ท่านไม่ว่ากรณีใด ๆ ทั้งสิ้น เช่น สถานกฏตปฐเสรวีซ่า นโยบายห้ามเข้า-ออกประเทศ ฯลฯ
- กรณีเดินทางช่วงวันหยุดนักขัตฤกษ์ เทศกาลสำคัญ หรือเที่ยวบินพิเศษ (Charter Flight) บริษัทฯ ขอสงวนสิทธิ์ไม่คืนเงินมัดจำ หรือค่าตั๋วทั้งหมด ไม่ว่ากรณีใดๆ
- กรณีผู้เดินทางไม่สามารถเดินทางได้ เนื่องจากกฏกฐตปฐเสรวีการออกนอกประเทศ หรือการเข้าเมืองจากเจ้าหน้าที่ตรวจคนเข้าเมือง หรือหน่วยงานราชการในประเทศ บริษัทฯ ขอสงวนสิทธิ์ไม่คืนเงินค่าตั๋วทั้งหมด
- กรณีผู้เดินทางเจ็บป่วยจนไม่สามารถเดินทางได้ จะต้องแสดงใบรับรองแพทย์จากโรงพยาบาลประกอบการพิจารณา โดยบริษัทฯ จะดำเนินการประสานงานกับสายการบิน โรงแรม และผู้ให้บริการต่างๆ เพื่อพิจารณาการคืนเงิน ทั้งนี้ การคืนเงินจะได้รับการอนุมัติหรือไม่, ได้คืนเท่าไร ขึ้นอยู่กับเงื่อนไขและดุลยพินิจของผู้ให้บริการแต่ละแห่ง และอาจใช้ระยะเวลาในการดำเนินการตามขั้นตอนของแต่ละหน่วยงาน
- หากผู้เดินทางไม่ใช้บริการบางรายการระหว่างการเดินทาง ถือว่าสละสิทธิ์เอง ไม่สามารถเรียกร้องคืนเงินใดๆ ได้ทั้งสิ้น
- กรณีต้องการเปลี่ยนแปลงผู้เดินทาง (เปลี่ยนชื่อ/นามสกุล) กรุณาแจ้งทางบริษัทล่วงหน้าอย่างน้อย 21 วันก่อนวันเดินทาง (ไม่รวมวันเสาร์-อาทิตย์ และวันหยุดนักขัตฤกษ์) ทั้งนี้ การดำเนินการขึ้นอยู่กับเงื่อนไขของสายการบิน ช่วงวันเดินทาง และกระบวนการของแต่ละคณะ กรุณาสอบถามรายละเอียดเพิ่มเติมกับเจ้าหน้าที่เป็นกรณีพิเศษ, ทางบริษัทขอสงวนสิทธิ์ในการเรียกเก็บค่าใช้จ่ายที่เกิดขึ้นจริงทั้งหมด
- กรณีต้องการเปลี่ยนแปลงช่วงวันเดินทาง (เลื่อนวันเดินทาง) บริษัทฯ ขอสงวนสิทธิ์เรียกเก็บหรือหักค่าใช้จ่ายที่เกิดขึ้นจริงจากการดำเนินการต่าง ๆ ที่เกิดขึ้น สำหรับการจองครั้งแรก ตามจำนวนครั้งที่เปลี่ยนแปลง ไม่ว่ากรณีใด ๆ ทั้งสิ้น



## 03 หมายเหตุ

- บริษัทฯ ขอสงวนสิทธิ์ยกเลิกการเดินทางก่อนล่วงหน้า 15 วัน ในกรณีที่ไม่สามารถทำกรุปได้อย่างน้อย 15 ท่านซึ่งในกรณีนี้ทางบริษัทฯ ยินดีคืนเงินให้ทั้งหมด หรือจัดหาคณะทัวร์อื่นให้ถ้าต้องการ
- บริษัทฯ ขอสงวนสิทธิ์ในการเปลี่ยนแปลงรายการทัวร์ ที่พัก หรือเที่ยวบิน ตามความเหมาะสม โดยคำนึงถึงประโยชน์ของลูกค้าเป็นสำคัญ
- **กรณีเกิดเหตุสุดวิสัย อาทิ ภัยธรรมชาติ การล่าช้าของสายการบิน การยกเลิกเที่ยวบิน การประท้วง เหตุสงคราม หรือเหตุการณ์ที่อยู่นอกเหนือการควบคุม บริษัทฯ ขอสงวนสิทธิ์ในการปรับเปลี่ยนโปรแกรมโดยไม่ต้องแจ้งให้ทราบล่วงหน้า และไม่รับผิดชอบค่าใช้จ่ายที่เกิดขึ้นในทุกกรณี**
- ที่นั่งบนเครื่องบินเป็นการจัดสรรโดยสายการบิน เนื่องจากเป็นตั๋วกรุ๊ประบบ RANDOM บริษัทฯ ไม่สามารถยืนยันหรือรับประกันตำแหน่งที่นั่งได้ อย่างไรก็ตามผู้เดินทางสามารถแจ้งความประสงค์สำหรับที่นั่งประเภท Long Leg หรือที่นั่งพิเศษเพิ่มเติมได้ ทั้งนี้ขึ้นอยู่กับจำนวนที่นั่งว่างและเงื่อนไขของสายการบิน
- กรณีผู้เดินทางมีการซื้อตัวเครื่องบินภายในประเทศหรือระหว่างประเทศเพิ่มเติม กรุณาตรวจสอบและรับการยืนยันจากเจ้าหน้าที่บริษัทฯ ก่อนดำเนินการทุกครั้ง มิฉะนั้นบริษัทฯ ขอสงวนสิทธิ์ไม่รับผิดชอบค่าใช้จ่ายที่เกิดขึ้น
- ผู้เดินทางควรตรวจสอบหนังสือเดินทาง (Passport) ให้มีอายุคงเหลือไม่น้อยกว่า 6 เดือนก่อนวันเดินทาง โดยพาสปอร์ตต้องอยู่ในสภาพสมบูรณ์ ไม่ชำรุดเสียหาย และควรตรวจสอบประเภทหรือสีของหนังสือเดินทางให้ถูกต้องตรงตามวัตถุประสงค์การเดินทาง
- บริษัทฯ ไม่รับผิดชอบต่อการสูญหายหรือเสียหายของทรัพย์สินส่วนตัวระหว่างการเดินทาง
- ภาพถ่ายและข้อมูลที่ใช้ในโปรแกรมมีวัตถุประสงค์เพื่อการโฆษณาเท่านั้น



## เงื่อนไข

กรณีต้องการซื้อและหรือออกตั๋วเครื่องบินทั้งภายในประเทศ และหรือต่างประเทศที่สัมพันธ์กับรายการทัวร์ของลูกค้า ให้คุณลูกค้าติดต่อเจ้าหน้าที่ของบริษัททัวร์ที่ท่านทำการจองเท่านั้น โดยลายลักษณ์อักษรและหรือทางจดหมายอิเล็กทรอนิกส์และหรือทางไลน์ และหรือช่องทางใดก็ตามที่เป็นรูปธรรมและต้องได้รับการยืนยันคอนเฟิร์มกลับมาในช่องทางเดียวกันแล้วจากเจ้าหน้าที่ของบริษัททัวร์ก่อนซื้อและหรือออกตั๋วเครื่องบินเท่านั้น

หากออกและหรือซื้อตั๋วเครื่องบินโดยมิได้แจ้งและได้รับการยืนยันกลับเจ้าหน้าที่บริษัททัวร์ฯ โดยลายลักษณ์อักษรและหรือช่องทางที่ระบุไว้ข้างต้น ทางบริษัททัวร์ฯ ขอสงวนสิทธิ์ไม่รับผิดชอบค่าใช้จ่ายที่เกิดขึ้นในทุกกรณี

บริษัททัวร์ ขอสงวนสิทธิ์ยกเลิกการเดินทางก่อนล่วงหน้า 15 วันในกรณีที่ไม่สามารถรวมกรุ๊ปได้ไม่ถึงจำนวนอย่างน้อย 15 ท่าน ซึ่งในกรณีนี้ทางบริษัททัวร์ ยินดีคืนเงินให้ทั้งหมด และหรือจัดหาคณะทัวร์เส้นทางอื่นให้ถ้าลูกค้าต้องการ

บริษัททัวร์ ไม่รับผิดชอบค่าเสียหายใดใดในทุกเหตุการณ์ที่เกิดจากสายการบิน สนามบิน ภัยสงคราม ภัยธรรมชาติ ปฏิวัติ ชุมชนุมและอื่นใดที่นอกเหนือการควบคุมของทางบริษัททัวร์ รวมถึงค่าใช้จ่ายเพิ่มเติมที่เกิดขึ้นทางทางตรง ทางอ้อม ทั้งในช่วงก่อนหลัง และระหว่างเดินทางท่องเที่ยว เช่น การเจ็บป่วย การถูกทำร้าย การสูญหาย ความล่าช้า อุบัติเหตุ ค่าตั๋วเครื่องบิน ค่าพาหนะ ค่าอาหาร ต่างๆที่เกิดขึ้นทั้งก่อนหลัง และระหว่างเดินทางท่องเที่ยว



# แผน ประกันภัย

## ข้อตกลงคุ้มครอง (INSURING AGREEMENT)



### รายการคุ้มครอง



จำนวนเงินเอา  
ประกันภัย (บาท)  
SUM INSURED (BHT.)

<p><b>1. เสียชีวิต สูญเสียอวัยวะ สายตา หรือทุพพลภาพถาวรสิ้นเชิง อ.บ.1 ต่อคน</b> PA. 1: Loss of life, dismemberment, loss of sight or total permanent disability per person</p>	<b>1,000,000</b>
<p><b>2. การรักษายาพยาบาลต่ออุบัติเหตุแต่ละครั้ง ต่อคนหรือต่อระยะเวลาการเดินทาง คุ้มครองไม่เกิน</b> Medical expenses due to accident, limit per person and per period of Insurance</p> <p>2.1) การเคลื่อนย้ายผู้ป่วยกลับภูมิลำเนา หรือสถานพยาบาลจากกรณีอุบัติเหตุ การเดินทาง กลับประเทศหรือโรงพยาบาลที่เหมาะสมในประเทศ รวมถึงการเดินทางด้วยรถพยาบาลจากจุดเกิดเหตุ ไปยังสถานพยาบาลขณะอยู่ในต่างประเทศ (รวมอยู่ในค่ารักษาพยาบาล ข้อ 2.) Evacuation expense from injury, return transport of insured to residence or to suitable hospital closest to residence, incl. appropriate car ambulance from event place to hospital (included in no.2 sum insured)</p> <p>2.2) การรักษายาพยาบาลอันเนื่องมาจากการก่อการร้าย ต่ออุบัติเหตุแต่ละครั้ง ต่อคนหรือต่อระยะเวลาการเดินทาง (รวมอยู่ในค่ารักษาพยาบาล ข้อ 2.) Medical Expenses due to Act of Terrorism, limit per person and per period of Insurance, (included in no.2 sum insured)</p> <p>2.3) คุ้มครองพิเศษ ค่ารักษาพยาบาลจาก อุบัติเหตุจากการเล่นสกี, การดำน้ำ (snorkeling) ผู้โดยสารเรือเร็ว, บานาน่าโบท, เจ็ทสกี, เรือลากร่มและซีวอร์คเกอร์ ต่ออุบัติเหตุแต่ละครั้งต่อคน หรือต่อ ระยะเวลาการเดินทาง (รวมอยู่ในค่ารักษาพยาบาล ข้อ 2.) Special coverage: Medical expenses arising from accident from skiing, snorkeling, speed boat, banana boat, jet ski, parasailing (pulled by speed boat), sea walker, per each accident (included in no.2 sum insured )</p>	<b>500,000</b> <b>100,000</b> <b>30,000</b> <b>คุ้มครอง Covered</b>
<p><b>3. ค่าใช้จ่ายในการขนส่งศพกลับภูมิลำเนา คุ้มครองไม่เกิน</b> Repatriation expense for mortal remains</p>	<b>100,000</b>
<p><b>4. อาหารเป็นพิษ คุ้มครองไม่เกิน</b> Food poisoning</p>	<b>100,000</b>
<p><b>5. ชดเชยรายได้รายวันในกรณีเข้ารับรักษาพยาบาลผู้ป่วยในจากอุบัติเหตุในและต่าง ประเทศต่อวัน (สูงสุด 30 วัน)</b> Hospitalization benefit from injury - domestic and outbound per day (max 30 days)</p>	<b>800</b>



Click หรือ Scan QR เพื่อดูรายละเอียด

- คลิก เพื่อดูรายละเอียด ประกันการเดินทาง -> <https://bit.ly/49WjoFV>
- คลิก เพื่อดูรายละเอียด Pocket WiFi & Travel Sim -> <https://bit.ly/3x41LVW>
- คลิก เพื่อดูรายละเอียด Esim Travel -> <https://bit.ly/43gAhZm>

## เตรียมพร้อม..ก่อนเดินทาง

### จ่ายหลักร้อย..คุ้มครองหลักล้าน ทำ“ประกัน”การเดินทาง

- ✔️ ทัวร์มีให้แต่...ประกันอุบัติเหตุ
- ✔️ แต่ไม่มีประกันสุขภาพ
- ✔️ ป่วยก็อาจเสียเงินเป็นล้าน



สามารถเข้ารับการรักษาทันที  
มีไว้อุ่นใจ..ซื้อไว้ให้คนที่เรารัก

### Pocket Wifi

- 1 เครื่อง แชนด์ได้สูงสุด 5 ท่าน
- เล่นเน็ต Unlimited



### Esim Travel

- ไม่ต้องเปลี่ยนซิมให้ยุ่งยาก
- Scan QR ใช้ได้ทันที

จองล่วงหน้ากับเรา..ถูกกว่าแน่นอน

Click เพื่อดูรายละเอียด

➤ คลิก เพื่อดูรายละเอียด Miracle Lounge -> <https://bit.ly/4ch0Xvk>



# Lounge สนามบิน

ไม่ต้องนั่ง Business ก็เข้าได้



กิน+ดื่มไม่อั้น..2 ชั่วโมง

Miracle

**800.-** START

The Coral

**1,090.-** START

## หากสนใจจงกรุณาติดต่อ

- สอบถามผ่าน Line กด -> <https://lin.ee/5nDHU06>
- จดท้วงผ่าน FB inbox ก็ได้เช่นกัน -> <http://m.me/unithaitrip>
- หรือโทร 02-234-5936

### UNITHAI TRIP การบริการทั้งหมดของเรา



#### Unithai-Care

- ร้องเรียนการให้บริการ
- บริการไม่สุภาพ (ติ - ชม)

LINE @unithaicare  
☎ 02 - 234 - 5936 กด 7

Scan Qr Add Line →



#### Unithai Big Group

- จัดกรุ๊ปเหมา Private Group
- ดูนาน , สัมนา , VIP Group

LINE @unithaibiggroup  
☎ 02 - 234 - 5936 กด 2  
091 - 154 - 9999 กด 2

Scan Qr Add Line →



#### Unithai Promotion

- ส่งโปรไฟไหม้ประจำวัน
- ลดหนัก , ราคาดีที่สุด

LINE @unithaipromotion  
☎ 02 - 234 - 5936 กด 1  
091 - 154 - 9999 กด 1

Scan Qr Add Line →



#### UnithaiNorth

- รวมทัวริ่งบินตรงจากเชียงใหม่
- มีสาขาที่ “เชียงใหม่”

LINE @unithainorth  
☎ 088 - 055 - 5581  
088 - 055 - 5582

Scan Qr Add Line →



#### Unithai Ticket

- ตัวเครื่องบินทุกประเทศทั่วโลก
- ผ่อนได้ 3-10 เดือน

LINE @proticket  
☎ 02 - 234 - 5936 กด 3  
091 - 154 - 9999 กด 3

Scan Qr Add Line →



#### Unithai Visa

- รับท้าวซ่าทั่วโลก
- ไม่ซื้อทัวริ่งกับเราก็ทำได้

LINE @unithaivisa  
☎ 02 - 234 - 5936 กด 4  
091 - 154 - 9999 กด 4

Scan Qr Add Line →



#### Unithai Cruise

- รวมทริปล่องเรือสำราญทั่วโลก
- ผ่อนได้ 3-10 เดือน

LINE @unithaicruise  
☎ 02 - 234 - 5936 กด 3

Scan Qr Add Line →

