



UNITHAI TRIP CO.LTD  
UNITHAI TRAVEL CO.LTD

33/47 Wall Street Tower 11 Floor,  
Surawongse Road, Suriyawongse,  
Bangrak, Bangkok 10500

ใบอนุญาตเลขที่ 11/09822

QR-ADD LINE



☎ 02-234-5936

| LINE ID: @unithaitrip (อย่าลืมเติม @ นะคะ)

| 🌐 www.unithaitrip.com

**รหัสโปรแกรม : 51060** (กรุณาแจ้งรหัสโปรแกรมทุกครั้งที่สอบถาม)



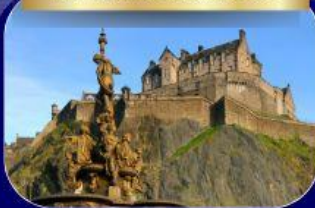
# UNITED KINGDOM

UIEU  
002

**อังกฤษ เวลส์ สก็อตแลนด์ 9 วัน 6 คืน**



ปราสาทเอดินเบอระ



เข้าชมสโตนเฮนจ์



ล่องเรือกรุงลอนดอน



ราคาเริ่มต้น  
**115,900**

**เข้าชมที่เกี่ยวมรดกโลก 2 แห่ง ปราสาทเอดินเบอระ และ โรมันบาร์ เข้าชมเสาคิน "สโตนเฮนจ์" 1 ใน 7 สิ่งมหัศจรรย์ของโลก**

**เที่ยว 3 ประเทศ สก็อตแลนด์ เวลส์ อังกฤษ ครบทุกไฮไลท์ที่เกี่ยวข้อง**

ลอนดอน พระราชวังบัคกิงแฮม หอนาฬิกาบิ๊กเบน ลอนดอนอาย ทาวเวอร์บริดจ์  
ห้างแฮรอดส์ ออกซ์ฟอร์ด เมืองยอร์ก เมืองแมนเชสเตอร์ สนามโอลด์แทรฟฟอร์ด เมืองคาร์ดิฟ  
ปราสาทคาร์ดิฟ เบอร์ตันออนเดอะวอเตอร์ เมืองบาร์ เมืองกลาสโกว์ มหาวิทยาลัยเมืองกลาสโกว์  
เมืองเอดินเบอระ ถนนรอยัลไมล์ ซุปป์ิ้ง Bicester Village Outlet

 **ราคาทุกอย่าง  
ไม่ต้องจ่ายเพิ่ม**

**วันเดินทาง 2569**

**6-14 ต.ค. / 3-11 พ.ย.  
1-9 ธ.ค. 2569**

**ฟรี**  
บ้านนักกรงเม้า  
**30 กก.**

**4 ดาว**

**17 มือ**

**เมนูพิเศษ**  
Burger&Lobster  
อาหารไทย เปิดไฟร์ชี่น

**10 ท่าน**  
ทาร์นตีออกเดินทาง



**30 ธ.ค. 69-7 ม.ค. 70**

| DAY | ITINERARY  | MEALS |   |   |
|-----|--|-------|---|---|
|     |  | BF    | L | D |
| 1   | กรุงเทพ-สนามบินสุวรรณภูมิ  | ×     | × | × |
| 2   | ดูไบ-กลาสโกว์-มหาวิหารแห่งเมืองกลาสโกว์-เอดินเบอระ   | ×     | × | ✓ |
| 3   | ปราสาทเอดินเบอระ-ถนนรอยัลไมล์-เมืองนิวคาสเซิล  | ✓     | ✓ | ✓ |
| 4   | เมืองยอร์ก-ยอร์กมินสเตอร์-เมืองแมนเชสเตอร์<br>สนามฟุตบอลโอลด์แทรฟฟอร์ด                         | ✓     | ✓ | ✓ |
| 5   | หมู่บ้านเบอร์ตันออนเดอะวอเตอร์-เมืองคาร์ดิฟฟ์<br>ปราสาทคาร์ดิฟฟ์                               | ✓     | ✓ | ✓ |
| 6   | เมืองบาธ-โรงอาบน้ำแร่โรมัน-ซาลส์เบอร์รี่-สโตนเฮนจ์   | ✓     | ✓ | ✓ |
| 7   | เมืองออกซ์ฟอร์ด-Bicester Village Outlet-กรุงลอนดอน   | ✓     | × | ✓ |
| 8   | พระราชวังบัคกิงแฮม-ล่องเรือแม่น้ำเทมส์-ปิกเบน<br>ทาวเวอร์บริดจ์-ห้างแฮร์รอดส์สนามบินกรุงลอนดอน | ✓     | ✓ | × |
| 9   | สนามบินดูไบ-กรุงเทพ-สนามบินสุวรรณภูมิ  | ×     | × | × |

วันที่หนึ่ง กรุงเทพ-สนามบินสุวรรณภูมิ

(-/-/-)

22.00 น. **!!!!** ขณะเดินทางพร้อมกัน ณ สนามบินสุวรรณภูมิ อาคารผู้โดยสารขาออกระหว่างประเทศ ชั้น 4 ประตู 9 แถว T สายการบินเอมิเรตส์ แอร์ไลน์ (EK) เจ้าหน้าที่ให้การต้อนรับและอำนวยความสะดวก



Aircraft ของสายการบินที่จะให้บริการรวมถึงการตกแต่งภายในของเครื่องบินอาจมีความแตกต่างกันไปในแต่ละเที่ยวบิน

วันที่สอง ดูไบ-เมืองกลาสโกว์-มหาวิทยาลัยแห่งเมืองกลาสโกว์-เมืองเอดินเบอระ

(-/-/D)

- 01.35 น. ✈️ ออกเดินทางสู่ เมืองดูไบ ประเทศสหรัฐอาหรับเอมิเรตส์ โดยสายการบินเอมิเรตส์ เที่ยวบินที่ EK385 (🍷 บริการอาหารและเครื่องดื่มบนเครื่องบิน)
- 04.40 น. 🚗 เดินทางถึง เมืองดูไบ ประเทศสหรัฐอาหรับเอมิเรตส์ **แวะเปลี่ยนเครื่อง**



- 07.50 น. ✈️ ออกเดินทางสู่ เมืองกลาสโกว์ ประเทศสกอตแลนด์ โดยสายการบินเอมิเรตส์ เที่ยวบินที่ EK027 (🍷 บริการอาหารและเครื่องดื่มบนเครื่องบิน)
- 12.40 น. 🚗 เดินทางถึง สนามบินเมืองกลาสโกว์ ประเทศสกอตแลนด์ หลังจากผ่านขั้นตอนการตรวจคนเข้าเมืองเรียบร้อยแล้ว จากนั้นเดินทางเข้าสู่ เมืองกลาสโกว์ นำท่านถ่ายรูปปูด้านหน้า มหาวิหารแห่งเมืองกลาสโกว์ (Glasgow Cathedral) สถาปัตยกรรมแบบโกธิค

มหาวิหารแห่งนี้เป็นสุสานฝังศพของนักบุญ Saint Mungo จากนั้นนำท่านเดินทางสู่ เมืองเอดินเบอระ ใช้เวลาเดินทางประมาณ 1 ชั่วโมง เป็นเมืองที่ใหญ่เป็นอันดับสองของประเทศสกอตแลนด์



- ค่ำ 🍷 บริการอาหารค่ำ ณ ภัตตาคาร นำท่านเข้าสู่ที่พัก 🏠 Holiday Inn Edinburgh หรือเทียบเท่า

เช้า

📍 บริการอาหารเช้า ณ ห้องอาหารของโรงแรม หลังจากนั้นนำท่าน **เข้าชมปราสาทเอดินเบอระ (Edinburgh Castle)** อันสง่างามด้วยทำเลที่ตั้งบนเนินเขาสูง มองเห็นเด่นเป็นสง่าจากทุกมุมเมือง เคยเป็นที่ประทับของกษัตริย์สก๊อต แบ่งเป็นส่วนต่างๆอย่างน่าชม อาทิ ส่วนของป้อมปราการและกำแพงปราสาทโบราณ มีปืนใหญ่เรียงราย รวมทั้งประเพณีการยิงปืนใหญ่ในเวลา 13.00 น. ของทุกวันตลอด 150 ปีที่ผ่านมา



หลังจากนั้นให้ท่านเดินเล่นบน **ถนนรอยัลไมล์ (Royal Mile)** ถนนสายสำคัญที่เชื่อมสู่พระราชตำหนักโฮลีย์รู๊ด (Palace of Holyroodhouse) ซึ่งเป็นที่ประทับของพระราชินี เวลาเสด็จเยือนสกอตแลนด์ และเคยเป็นที่ประทับของพระนางแมรี่แห่ง สก๊อต ฟังตรงข้ามเป็นรัฐสภาแห่งชาติสก๊อตอันน่าภาคภูมิใจ ด้วยสถาปัตยกรรมร่วมสมัย

เที่ยง

📍 บริการอาหารกลางวัน ณ ภัตตาคาร จากนั้นนำท่านเดินทางสู่ **เมืองนิวคาสเซิล ใช้เวลาเดินทางประมาณ 3 ชั่วโมง (Newcastle upon Tyne)** เมืองที่ตั้งอยู่ริมทะเล เป็นเมืองท่าศูนย์กลางการเดินเรือ และการพาณิชย์ของอังกฤษ และที่มีความสำคัญคือเป็นจุดเริ่มต้นของกำแพงประวัติศาสตร์ของอังกฤษ คือแฮเดรียนวอลล์ ผ่านชมสะพาน ปราสาทนิวคาสเซิล และสะพานมิลเลนเนียม ที่เป็นสัญลักษณ์ของเมืองท่าแห่ง



ค่ำ

🍷 บริการอาหารค่ำ ณ ภัตตาคาร นำท่านเข้าสู่ที่พัก

🏠 Sandman Signature Hotel Newcastle หรือเทียบเท่า

วันที่สี่

เมืองยอร์ก-ยอร์กมินสเตอร์-เมืองแมนเชสเตอร์-สนามฟุตบอลโอลด์แทรฟฟอร์ด

(B/L/D)

เช้า

🍷 บริการอาหารเช้า ณ ห้องอาหารของโรงแรม จากนั้นนำท่านเดินทางสู่ **เมืองยอร์ก ใช้**



อัธยาศัย

**เวลาเดินทางประมาณ 2 ชั่วโมง** เมืองโรมันโบราณที่ยังมีกำแพงเมืองโบราณล้อมรอบ ตั้งอยู่บริเวณแม่น้ำอูสและแม่น้ำฟอสส์ เป็นเมืองที่มีความสำคัญทางประวัติศาสตร์และมีบทบาทมาเกือบตลอด 2,000 ปี นำท่านถ่ายรูปด้านหน้า **มหาวิหารยอร์ก หรือ ยอร์ก มินสเตอร์ (YORK MINSTER)** มหาวิหารแห่งหนึ่งที่ยิ่งใหญ่ที่สุดในอังกฤษ เมืองแห่งนี้มีปิซอปประจำเมืองในราวปี 314 ทำให้เป็นสถานที่ที่มีความสำคัญต่อคริสต์ศาสนาแห่งแรก ๆ ของอังกฤษ อีกทั้งยังเป็นโบสถ์แบบกอธิคที่ใหญ่ที่สุดในอังกฤษเหนือ งดงามด้วยกระจกสีตกแต่งอยู่ภายในวิหาร และยังเป็นมหาวิหารแบบกอธิคที่ใหญ่เป็นที่สองรองจากมหาวิหารโคโลญจน์ในประเทศเยอรมนี จากนั้นนำท่านเดินต่อไปที่ **The Shambles (เดอะแชนเบิ้ล)** เป็นสถานที่ที่มีความคล้ายกับตรอกไดอากอนในภาพยนตร์ชื่อดังอย่าง Harry Potter อีสาระให้ท่านเดินเลือกซื้อของที่ระลึกตาม



เที่ยง

📍 บริการอาหารกลางวัน ณ ภัตตาคาร จากนั้นนำท่านเดินทางสู่ เมืองแมนเชสเตอร์ ใช้เวลาเดินทางประมาณ 1.45 ชั่วโมง เป็นอีกหนึ่งเมืองท่าที่สำคัญของประเทศอังกฤษ และยังเป็นเมืองที่มีประชากรมากที่สุดเป็นอันดับสองของประเทศอังกฤษรองจากมหานครลอนดอน เป็นเมืองที่มีโรงงานอุตสาหกรรมมากมายตั้งแต่ในสมัยศตวรรษที่ 18 จากนั้นนำท่านถ่ายรูปด้านหน้า สนามฟุตบอลโอลด์แทรฟฟอร์ด แห่งทีมแมนเชสเตอร์ ยูไนเต็ด สโมสรฟุตบอลชื่อดังของโลกที่มีสมาชิกแฟนคลับมากที่สุดในโลก มีเวลาให้ท่านเลือกซื้อสินค้าที่ระลึกนานาชนิด ที่ MEGA STORE เช่น เสื้อ ผ้าพันคอ หมวก เป็นต้น จากนั้นนำท่านถ่ายรูปเป็นที่ระลึกกับ วิหารแมนเชสเตอร์ (Manchester Cathedral) สร้างขึ้นมาตั้งแต่ปี ค.ศ. 1215 โดยบารอนโรเบิร์ต เกรสเล็ด เจ้าของคฤหาสน์แมนเชสเตอร์ สั่งให้สร้างขึ้นมาข้างกับที่พักของเขา เพื่อใช้เป็นโบสถ์ประจำเขตศาสนาของเมืองแมนเชสเตอร์ ได้รับความเสียหายอย่างหนักจากระเบิดในสงครามโลกครั้งที่ 2 และเมื่อในปี ค.ศ. 1996 ได้ถูกลอบวางระเบิดจากผู้ก่อการร้าย ไออาร์เอ ทำให้ต้องมีการบูรณะใหม่อีกครั้ง แต่ปัจจุบันนั้นก็กลับมาสวยงามดังเดิมและใช้ประกอบพิธีกรรมทางศาสนา รวมทั้งเป็นส่วนหนึ่งของ Church of England ที่หากมาถึงประเทศอังกฤษ

ค่ำ

📍 บริการอาหารค่ำ ณ ภัตตาคาร (อาหารไทย) นำท่านเข้าสู่ที่พัก  
 🏠 AC Hotel Manchester Salford Quays หรือเทียบเท่า

เช้า

☺ บริการอาหารเช้า ณ ห้องอาหารของโรงแรม จากนั้นนำท่านเดินทางสู่ เขตคอตส์โวลล์ เขตหมู่บ้านชนบทแสนสวยของอังกฤษถึง 70 หมู่บ้าน ใช้เวลาเดินทางประมาณ 3.30 ชั่วโมง นำท่านเที่ยวชม หมู่บ้านเบอร์ตันออนเดอะวอเตอร์ (Bourton On The Water) หมู่บ้านเล็ก ๆ ที่รู้จักกันในนามของ “เวนิส แห่งคอตวอลล์” เมืองที่โด่งดังที่สุดในคอตส์โวลล์ ดูเจียบสงบมีลำธารสายเล็ก ๆ (แม่น้ำวินด์ริช) ไหลผ่านกลางเมือง และมีสะพานหินทอดข้ามน้ำป็นช่วง ๆ กับต้นวิลโลว์ที่แกว่งกิ่งก้านใบอยู่ริมน้ำ



เที่ยง

📍 บริการอาหารกลางวัน ณ ภัตตาคาร นำท่านเดินทางสู่ **เมืองคาร์ดิฟฟ์ เมืองหลวงของประเทศเวลส์ ใช้เวลาเดินทางประมาณ 2 ชั่วโมง** และยังเป็นเมืองท่าสำคัญริมทะเลไอริช เป็นเมืองที่ยิ่งใหญ่และสวยงาม โดยถูกสร้างขึ้นโดยฝีมือชาวโรมันสมัยที่เรืองอำนาจ โดยในอดีตเป็นเมืองที่ส่งออกถ่านหินมากที่สุดเมืองหนึ่ง จากนั้นนำท่านถ่ายรูปด้านหน้า **ปราสาทคาร์ดิฟฟ์** มีประวัติศาสตร์ยาวนานตั้งแต่สมัยโรมัน และได้กลายเป็นสัญลักษณ์สำคัญของเมือง



ปราสาทประกอบด้วย กำแพงหินที่แข็งแรงและ หอคอยที่มีวิวที่งดงาม ภายในมีการตกแต่งที่ หรรษาและสวนสวยๆ นอกจากนี้ยังเป็นสถานที่ จัดกิจกรรมและงาน เทศกาลต่างๆ อีกด้วย

ค่ำ

📍 บริการอาหารค่ำ ณ ภัตตาคาร นำท่านเข้าสู่ที่พัก

 **Hilton Garden Inn Bristol City** หรือเทียบเท่า

วันที่หก เมืองบาร์-โรงอาบน้ำแร่โรมัน-ซาลส์เบอร์รี่-สโตนเฮนจ์-เมืองออกซ์ฟอร์ด

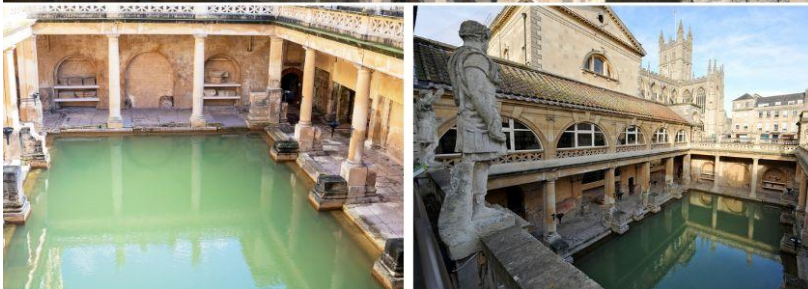
(B/L/D)

เช้า

📍 บริการอาหารเช้า ณ ห้องอาหารของโรงแรม หลังจากนั้นนำท่านเดินทางสู่ **เมืองบาร์** ดินแดนแห่งอาณาจักรโรมันอันยิ่งใหญ่บนเกาะอังกฤษเมื่อกว่า 2,000 ปีมาแล้ว **ใช้เวลา**



**เดินทางประมาณ 1.30 ชั่วโมง** นำท่าน **เข้าชมโรงอาบน้ำแร่โรมัน** ที่ชาวโรมัน มาสร้างไว้เป็นสถานที่อาบน้ำแร่โดย อาศัยน้ำจากบ่อน้ำแร่ธรรมชาติที่จะมีน้ำ ไหลออกมาอย่างต่อเนื่องถึงวันละ ประมาณ 1,250,000 ลิตร และมีความ ร้อนถึง 46 องศาเซลเซียส ที่เมืองบาร์มี บ่อน้ำพุร้อนตามธรรมชาติ 3 แห่ง บ่อน้ำพุร้อนที่ใหญ่ที่สุดคือที่ **ROMAN SACRED SPRING** น้ำพุตจากใต้ดินลึก 3,000 เมตร มีแร่ธาตุถึงกว่า 43 ชนิด



เที่ยง


🕒 บริการอาหารกลางวัน ณ ภัตตาคาร จากนั้นนำท่านเดินทางสู่ **ซาลส์เบอร์รี่ ใช้เวลาเดินทางประมาณ 1 ชั่วโมง** เป็นทุ่งหญ้าอันกว้างใหญ่ ที่เป็นที่ตั้งของหนึ่งในเจ็ดสิ่งมหัศจรรย์ของโลกยุคกลาง **จากนั้นนำท่านเข้าชมสโตนเฮนจ์** วงหินปริศนาแห่งเกาะอังกฤษนับเป็นสร้างขึ้นราว 3,000 ปีก่อนหน้านี้ ไม่เป็นที่ทราบแน่ชัดว่าทำไมสิ่งนี้จึงถูกสร้างขึ้นมา แต่จากลักษณะของการก่อสร้างทำให้ทราบว่าผู้ก่อสร้างต้องมีฐานอำนาจอยู่ไม่น้อย เนื่องจากหินที่ตั้งอยู่ 112 ก้อนนั้นไม่ใช่หินที่มีลักษณะทางกายภาพที่ใกล้เคียงกับหินที่อยู่ในบริเวณนี้ ถือว่าเป็นหนึ่งสถานที่ที่ยังคงมีปริศนาเกี่ยวกับว่าใครเป็นผู้สร้าง สร้างได้อย่างไร และสร้างมาเพื่ออะไร ?



หลังจากนั้นนำท่านเดินทางสู่ **เมืองออกซ์ฟอร์ด (OXFORD) ใช้เวลาเดินทางประมาณ 1.30 ชั่วโมง** เป็นเมืองที่ได้ชื่อว่าเป็นเมืองแห่งมหาวิทยาลัย เนื่องจากเป็นเมืองที่ตั้งของมหาวิทยาลัยที่เก่าแก่ที่สุดในโลก

ค่ำ

🕒 บริการอาหารค่ำ ณ ภัตตาคาร นำท่านเข้าสู่ที่พัก

 **voco Oxford Spires, an IHG Hotel** หรือเทียบเท่า

วันที่เจ็ด เมืองออกซ์ฟอร์ด-บิชอปส์เตอร์เฮ้าท์เล็ด วิลเลจ-กรุงลอนดอน

(B/-/D)

เช้า

🕒 บริการอาหารเช้า ณ ห้องอาหารของโรงแรม จากนั้นนำท่านเดินชม **เมืองออกซ์ฟอร์ด (Oxford)** เป็นเมืองแห่งการศึกษาและเป็นที่ตั้งของ University of Oxford มหาวิทยาลัยที่เก่าแก่ที่สุดในโลก และเป็นหนึ่งในสถานที่ๆ ใช้ถ่ายทำภาพยนตร์เรื่อง Harry Potter นำท่านถ่ายรูป **St. Martin's Church** หรือที่ สร้างขึ้นในช่วงคริสต์ศตวรรษที่ 12 และสร้างขึ้นใหม่อีกครั้งในปี ค.ศ. 1818 จากนั้นในปี ค.ศ. 1896 เมืองมีความเจริญ จำเป็นต้องมีการสร้างถนนในการสัญจร St. Martin's Church จึงถูกทำลายลงเหลือเพียง St Martin's Tower ซึ่งต่อมาเรียกว่า **Carfax Tower** ในปัจจุบัน จากนั้นอิสระให้ท่านเดินชมหรือเลือกซื้อสินค้าตามอัธยาศัย



### TRAVEL TIPS

ท่านสามารถทำการสแกน QR CODE นี้

เพื่อเช็คแบรนด์สินค้าต่างๆภายใน Outlet แห่งนี้

จากนั้นนำท่านเดินทางต่อไปยัง **บิชส์เตอร์เฮ้าท์เล็ท วิลเลจ (Bicester Outlet Village)** ใช้เวลาเดินทางประมาณ 30 นาที ให้ทุกท่านได้ซื้อสินค้าแบรนด์เนมต่างๆ ทั้งของอังกฤษเช่น Fontaine, Armani, Bally, Bodum, Bose, Burberry, CalvinKlein, D&G, DKNY, Diesel, Dior, Dunhill Ermenegildo

Zegna, Fendi, Gucci, Guess, Hugo, Boss, Jaeger, Jigsaw, Kipling, L'Occitane, Levi's, Max Mara, Missoni, Molton Brown, Mulberry, Paul Smith เป็นต้น **อิสระอาหารกลางวันตามอัธยาศัย**

จากนั้นนำท่านเดินสู่ **กรุงลอนดอน** ใช้เวลาเดินทางประมาณ 1.30 ชั่วโมง เมืองหลวงของประเทศอังกฤษ เป็นเมืองที่ใหญ่ที่สุดของประเทศนี้ รวมถึงยังเป็นศูนย์กลางของการเมือง การปกครอง เศรษฐกิจ การท่องเที่ยว และการคมนาคมอีกด้วย ลอนดอนแม้จะเป็นเมืองใหญ่ แต่ก็ยังเป็นเมืองที่ให้ความสำคัญกับพื้นที่สีเขียว จึงทำให้เมืองนี้มีสวนสาธารณะอยู่ใจกลางเมืองหลายแห่ง

คำ

📍 บริการอาหารค่ำ ณ ภัตตาคาร (**ร้านโพร์ซีชั่น**) นำท่านเข้าสู่ที่พัก

🏠 **Novotel London Wembley** หรือเทียบเท่า

**เช้า** ๑๐| บริการอาหารเช้า ณ ห้องอาหารของโรงแรม จากนั้นนำท่านผ่านชม พระราชวังบักกิงแฮม ก่อนนำท่านเก็บภาพสวยๆที่ **หอนาฬิกาบิ๊กเบน** สัญลักษณ์ที่สำคัญของลอนดอนที่ตั้งอยู่เคียงข้างอาคารรัฐสภาที่สวยงามริมฝั่งแม่น้ำเทมส์ จากนั้นผ่านชมสถานที่สำคัญต่างๆ อาทิ บ้านเลขที่ 10, ถนนดาวนิงซึ่งทำเนียบนายกรัฐมนตรี, จัตุรัสทราฟัลการ์, อนุสรณ์แห่งสงครามทราฟัลการ์ของท่านลอร์ดเนลสัน, พิคคาเดิลลี เซอร์คัส, ย่านโซโห ฯลฯ

จากนั้นนำท่าน **ล่องเรือแม่น้ำเทมส์** ชมทิวทัศน์งดงามของสองฝากฝั่งแม่น้ำเทมส์ ซึ่งไหลผ่านกลางกรุงลอนดอน ล่องเรือผ่านสถานที่สำคัญต่างๆ เช่น จัตุรัสรัฐสภา, พระราชวังเวสต์มินสเตอร์, ลอนดอนอาย, ทาวเวอร์ออฟลอนดอน และ ทาวเวอร์บริดจ์



**เที่ยง** ๑๐| บริการอาหารกลางวัน ณ ภัตตาคาร (**Burger&Lobster**) จากนั้นนำท่านช้อปปิ้งที่ **ห้างแฮร์รอดส์** ห้างหรูหรานั่นโด่งดังย่าน KNIGHTSBRIDGE เป็นห้างสรรพสินค้าที่มีชื่อเสียงที่สุดในลอนดอน ถือเป็นสัญลักษณ์อย่างหนึ่งของกรุงลอนดอน เป็นแหล่งท่องเที่ยวและเป็นห้างหรูในเวลาเดียวกัน ประกอบด้วยร้านค้ากว่า 300 ร้าน **ได้เวลาอันสมควรนำท่านสู่สนามบิน เพื่อเตรียมตัวเดินทางกลับประเทศไทย**



21.45 น. ✈️ ออกเดินทางสู่ เมืองดูไบ ประเทศสหรัฐอาหรับเอมิเรตส์ โดยสายการบินเอมิเรตส์  
เที่ยวบินที่ EK010 (🍷 บริการอาหารและเครื่องดื่มบนเครื่องบิน)

วันที่เก่า สนามบินดูไบ-กรุงเทพ-สนามบินสุวรรณภูมิ

(-/-/-)

07.40 น. 📍 เดินทางถึง เมืองดูไบ ประเทศสหรัฐอาหรับเอมิเรตส์ แวะเปลี่ยนเครื่อง

09.40 น. ✈️ ออกเดินทางสู่ สนามบินสุวรรณภูมิ ประเทศไทย โดยสายการบินเอมิเรตส์ เที่ยวบินที่  
EK 372 (🍷 บริการอาหารและเครื่องดื่มบนเครื่องบิน)

19.25 น. 😊 เดินทางถึงสนามบินสุวรรณภูมิ ประเทศไทย โดยสวัสดิภาพพร้อมความประทับใจ



ทางบริษัทจะดำเนินการจัดการโปรแกรมการเดินทางให้เป็นไปตามที่กำหนด แต่บางครั้งการเดินทางอาจจะมีการปรับเปลี่ยนได้  
ตามความเหมาะสม ทั้งนี้ขึ้นอยู่กับเหตุสุดวิสัยต่างๆ ที่อาจจะเกิดขึ้นได้ โดยคำนึงถึงผลประโยชน์และความปลอดภัยของลูกค้า  
เป็นหลัก และขอแจ้งให้ทราบว่าร้านค้าและห้างสรรพสินค้าในยุโรปบางแห่งจะปิดทำการในวันอาทิตย์

| วันเดินทาง                           | กรุ๊ปไซส์         | ราคาต่อท่าน | พักเดี่ยว<br>เพิ่มท่านละ | หมายเหตุ                            |
|--------------------------------------|-------------------|-------------|--------------------------|-------------------------------------|
| 6-14 ต.ค. 69                         | 25+1 หัวหน้าทัวร์ | 119,900     | 20,000                   | ราคารวมทุกอย่าง<br>ไม่ต้องจ่ายเพิ่ม |
| 3-11 พ.ย. 69                         | 25+1 หัวหน้าทัวร์ | 115,900     | 20,000                   |                                     |
| 1-9 ธ.ค. 69                          | 25+1 หัวหน้าทัวร์ | 125,900     | 20,000                   |                                     |
| 30 ธ.ค. 69-7 ม.ค. 70<br>เทศกาลปีใหม่ | 25+1 หัวหน้าทัวร์ | 129,900     | 20,000                   |                                     |

ราคาสำหรับเด็กอายุต่ำกว่า 12 ปี ไม่ใช่เตียง ลด 5,000 บาท จากราคาทัวร์  
กรณีจอยแลนด์ สามารถสอบถามราคาการหักค่าตัวเครื่องบินได้จากเจ้าหน้าที่



## อัตราค่าบริการที่รวมในรายการทัวร์

- ✓ **ตั๋วเครื่องบินชั้นประหยัด ไป-กลับพร้อมคณะ** โดยสายการบินเอมิเรตส์
- ✓ **โรงแรมที่พักระดับ 4 ดาว** ตามที่ระบุในรายการหรือเทียบเท่า (2-3 ท่าน/ห้อง)
- ✓ **ค่าธรรมเนียมในการยื่นวีซ่า** (สำหรับผู้ถือหนังสือเดินทางประเทศไทย)
- ✓ **ค่าอาหารและค่าเข้าชมสถานที่ต่างๆ** ตามที่ระบุไว้ในรายการการเดินทาง
- ✓ **ค่ารถโค้ชปรับอากาศ** บริการนำเที่ยวตามรายการการท่องเที่ยว
- ✓ **หัวหน้าทัวร์เดินทางพร้อมคณะเดินทางจากประเทศไทย**  
ดูแลและให้บริการตลอดการเดินทาง
- ✓ **ค่าประกันอุบัติเหตุระหว่างการเดินทางตามกฎหมายกำหนด**  
(ตามเงื่อนไขแห่งกรมธรรม์ประกันภัย)
- ✓ **ค่าภาษีมูลค่าเพิ่ม 7%**
- ✓ **ค่าทิปคนขับรถท้องถิ่น**
- ✓ **ค่าทิปหัวหน้าทัวร์คนไทย**



## อัตราค่าบริการที่ไม่รวมในรายการทัวร์

- ✗ **ค่าธรรมเนียมและค่าบริการในการกำหนดหนังสือเดินทางและวีซ่าสำหรับชาวต่างชาติ**
- ✗ **ค่าใช้จ่ายส่วนตัวต่างๆ ที่เกิดขึ้นระหว่างการเดินทาง** อาทิเช่น ค่าโทรศัพท์ ค่าเดินทางที่นอกเหนือจากรายการทัวร์ ค่ามินิบาร์ ค่าบริการซักรีด หรือ ค่าเกิดความเสียหายต่างๆภายในห้องพัก เป็นต้น
- ✗ **ค่าส่วนเกินของน้ำหนักกระเป๋า** สายการบินอนุญาตให้โหลดสัมภาระใต้ท้องเครื่อง 30 กก./ท่าน

โปรดศึกษาเงื่อนไขต่างๆ และรายละเอียดการเดินทางให้เรียบร้อยก่อนตัดสินใจซื้อ  
เมื่อก่อนทำการชำระมัดจำแล้ว ถือว่าท่านรับทราบและยอมรับในเงื่อนไขต่างๆที่บริษัทระบุไว้

## เงื่อนไขการจองและชำระเงิน

- ชำระมัดจำค่าเช่า 40,000 บาท** หลังจากทำการจองใน 1 วันทำการ พร้อมส่งสำเนาหนังสือเดินทางที่มีอายุเหลือไม่น้อยกว่า 6 เดือน นับจากวันเดินทางกลับในโปรแกรมการเดินทาง
- ชำระค่าทัวร์ส่วนที่เหลือ 30 วัน ก่อนวันเดินทาง** หากไม่มีการชำระเข้ามาถือว่าท่านสละสิทธิ์ในการเดินทางและไม่สามารถขอเงินคืนได้ (กรณียังไม่ทราบผลวีซ่า ทางบริษัทฯ ขออนุญาตเก็บค่าทัวร์ส่วนที่เหลือตามที่กำหนด)
- สำหรับผู้เดินทางที่มีความจำเป็นต้องซื้อตั๋วเครื่องบินภายในประเทศ หรือตั๋วโดยสารอื่นๆในการเดินทาง เพื่อมาทำการยื่นวีซ่า หรือในวันเดินทางไป-กลับจากสนามบิน** กรุณาติดต่อเจ้าหน้าที่ก่อนทุกครั้งก่อนออกตั๋ว เครื่องบินหรือตั๋วโดยสารอื่นๆ มิฉะนั้นทางบริษัทฯ ขอสงวนสิทธิ์ในการไม่รับผิดชอบต่อค่าใช้จ่ายที่เกิดขึ้น

## เงื่อนไขการยกเลิกและการคืนเงิน

- ยกเลิกการเดินทาง 30 วันก่อนการเดินทางขึ้นไป คืนเงินทั้งหมด (ทางบริษัทฯ ขอเก็บค่าใช้จ่ายตามที่เกิดขึ้นจริง เช่น ค่าวีซ่า ค่ามัดจำตั๋วเครื่องบิน ค่าโรงแรม หรืออื่นๆ)
- ยกเลิกการเดินทาง 15-29 วันก่อนการเดินทาง คืนมัดจำ 50% (ทางบริษัทฯ ขอเก็บค่าใช้จ่ายตามที่เกิดขึ้นจริง เช่น ค่าวีซ่า ค่ามัดจำตั๋วเครื่องบิน ค่าโรงแรม หรืออื่นๆ)
- ยกเลิกการเดินทางน้อยกว่า 15 วันก่อนการเดินทาง เก็บค่าใช้จ่ายทั้งหมดตามราคาทัวร์ที่ตามระบุในโปรแกรม
- กรณีเจ็บป่วย จนไม่สามารถเดินทางได้ จะต้องมียืนยันรับรองแพทย์จากโรงพยาบาลรับรอง ทางบริษัทฯ ขอสงวนสิทธิ์เรียกเก็บค่าใช้จ่ายตามที่เกิดขึ้นจริง
- กรณีผู้เดินทางถูกปฏิเสธการเข้า-ออกประเทศ ทางบริษัทฯ ขอสงวนสิทธิ์ในการไม่คืนเงินค่าทัวร์ทั้งหมด
- กรณีวีซ่าถูกปฏิเสธจากสถานทูต (วีซ่าไม่ผ่าน) ทางบริษัทฯ จะทำการเก็บค่าใช้จ่ายตามที่เกิดขึ้นจริง เช่น ค่าวีซ่าและค่าบริการยื่นวีซ่า ค่าตั๋วเครื่องบิน และค่าโรงแรม เป็นต้น
- ตามพระราชบัญญัติธุรกิจนำเที่ยวและมัคคุเทศก์ พ.ศ. 2551 หมวด 2 ธุรกิจนำเที่ยว การยกเลิกการเดินทางของนักท่องเที่ยว ผู้ประกอบธุรกิจนำเที่ยวมีค่าใช้จ่ายที่ได้จ่ายจริงเมื่อเตรียมการจัดนำเที่ยวให้นำมาหักจากเงินค่าบริการที่ต้องจ่าย ทั้งนี้ ผู้ประกอบธุรกิจนำเที่ยวแสดงหลักฐานให้นักท่องเที่ยวทราบ เช่น ค่าวีซ่า ค่ามัดจำตั๋วเครื่องบิน ค่าโรงแรม หรืออื่นๆ

## หมายเหตุ

- บริษัทฯ ขอสงวนสิทธิ์ในการแจ้งยกเลิกการเดินทางล่วงหน้า 30 วันก่อนการเดินทาง ในกรณีที่ผู้เดินทางน้อยกว่า 20 ท่าน และยินดีคืนเงินค่ามัดจำให้ทั้งหมด** (ในกรณีที่มีการยื่นวีซ่า และท่านได้รับการอนุมัติวีซ่าแล้ว ทางบริษัทขอเรียกเก็บค่าธรรมเนียมและค่าบริการที่เกิดขึ้นจริง และท่านสามารถนำวีซ่านี้ไปใช้ได้ หากวีซ่านั้นยังไม่หมดอายุ)
- หากท่านสละสิทธิ์ในการไม่ใช้บริการใดๆ** ที่ระบุไว้ในโปรแกรมทัวร์ หรือถูกปฏิเสธการเข้า-ออกประเทศ ทางบริษัทฯ ขอสงวนสิทธิ์ในการไม่คืนเงินค่าทัวร์ทั้งหมด
- ตัวเครื่องบินที่จัดไว้ตามโปรแกรมทัวร์ เป็นตัวแบบหมู่คณะ ซึ่งจะต้องเดินทางไป-กลับพร้อมคณะ** ในกรณีที่ท่านต้องการแยกวันเดินทางกลับหรือไปก่อน โปรดติดต่อเจ้าหน้าที่เพื่อสอบถามราคาอีกครั้ง และการจัดที่นั่งของผู้เดินทาง เป็นการจัดการภายในของสายการบิน ทางบริษัทฯ ไม่สามารถเข้าไปเพื่อแทรกแซงได้  
**สำหรับที่นั่ง LONG LEG หรือนั่งบริเวณทางออกฉุกเฉิน** จะต้องเป็นผู้โดยสารที่มีคุณสมบัติตามที่สายการบินกำหนด เช่น ต้องสามารถสื่อสารภาษาอังกฤษได้ ไม่มีปัญหาด้านสุขภาพ สามารถช่วยเหลือผู้อื่นได้อย่างรวดเร็ว ในกรณีเกิดเหตุฉุกเฉินและอำนาจในการให้ที่นั่ง LONG LEG ขึ้นอยู่กับทางเจ้าหน้าที่สายการบินตอนเวลาที่เช็คอินเท่านั้น โดยหากท่านต้องการที่นั่งบริเวณดังกล่าวสามารถติดต่อกับทางบริษัททัวร์เพื่อทำการจองที่นั่ง LONG LEG ได้ โดยจะมีค่าใช้จ่ายเพิ่มเติม
- การพิจารณาผลวีซ่า เป็นอำนาจการตัดสินใจของสถานทูตเท่านั้น** ทางบริษัทฯ เป็นเพียงผู้ให้บริการและอำนวยความสะดวกในยื่นวีซ่าเท่านั้น และหากท่านถูกปฏิเสธวีซ่า ทางสถานทูตมีสิทธิ์ที่จะไม่แจ้งเหตุผลให้ทราบ
- โรงแรมที่พักส่วนใหญ่ในยุโรปไม่มีเครื่องปรับอากาศที่สามารถปรับควบคุมความเย็นได้ภายในห้องพัก** เนื่องจากสภาพภูมิอากาศหนาวเย็นเกือบทั้งปี และสำหรับห้องหักแบบ TRIPPLE ROOM บางโรงแรมอาจจะจัดเป็น 2 เตียง และเตียงเสริมหรือ SOFA BED ขึ้นอยู่กับแต่ละโรงแรมที่เข้าพัก
- บริษัทฯ จะไม่สามารถรับผิดชอบใดๆ ได้ทั้งสิ้น หากเกิดกรณีดังต่อไปนี้** ความล่าช้าจากสายการบิน, การยกเลิกบิน, การประท้วง, การนัดหยุดงาน, การก่อการจลาจล, ภัยธรรมชาติ, การนำสิ่งของผิดกฎหมาย ซึ่งอยู่นอกเหนือความรับผิดชอบของบริษัทฯ
- เมื่อท่านได้มีการชำระเงินแล้ว ไม่ว่าจะโดยตรงกับบริษัทฯ หรือตัวแทนของบริษัทฯ จะถือว่าท่านได้ยอมรับเงื่อนไขต่างๆ ที่ทางบริษัทฯ ได้กำหนดไว้แล้ว**

# คำแนะนำการเตรียมเอกสาร สำหรับยื่นวีซ่า UNITED KINGDOM

VISA SECTION  
แผนกรวีซ่า



ทางบริษัทฯ ขอแนะนำให้ท่านเตรียมเอกสารตามคำแนะนำ เพื่อให้เอกสารมีความครบถ้วนตามที่ศูนย์รับยื่นวีซ่าได้ร้องขอ  
**อย่างไรก็ตามผู้สมัครยื่นวีซ่า อาจจะถูกศูนย์รับยื่นวีซ่าหรือสถานทูตร้องขอเอกสารเพิ่มเติมได้**

## 1 เกี่ยวกับหนังสือเดินทาง

**หนังสือเดินทาง** (เล่มปัจจุบัน) โดยมีหน้าเหลือสำหรับประทับตราวีซ่า อย่างน้อย 3 หน้า และอายุใช้งานเหลือไม่น้อยกว่า 6 เดือน นับจากวันที่เดินทางกลับ

- สำเนาหน้าหนังสือเดินทาง 2 ชุด (เล่มปัจจุบัน)
- หน้าวีซ่าเชงเก้น และ Stamp เข้าออกทุกหน้า (ถ้ามี)
- หน้าวีซ่า USA (ถ้ามี)
- หน้าวีซ่า UK (ถ้ามี)



ในกรณีที่ผู้เดินทางเคยมีวีซ่าเชงเก้น ที่หมดอายุแล้วไม่เกิน 3 ปี โปรดเตรียมเอกสารเพิ่มเติมดังนี้

### หนังสือเดินทางเล่มเก่า

- สำเนาหน้าหนังสือเดินทาง 1 ชุด (เล่มเก่า)
- หน้าวีซ่าเชงเก้น และ Stamp เข้าออกทุกหน้า (ถ้ามี)

**ข้อมูลสำคัญ!!** หนังสือเดินทาง (passport) ต้องมีใบหน้าเหมือนกับรูปถ่ายที่ท่านส่งมาพร้อมกับเอกสารทำวีซ่า

หากปัจจุบันท่านได้มีการทำศัลยกรรม เปลี่ยนแปลง เสริมรูปลักษณะใบหน้าให้ต่างจากเดิมมาก เช่น จมูก ตา ปาก รูปหน้า เป็นเหตุให้ไม่ตรงกับภาพถ่ายในเล่มพาสปอร์ต ท่านจะต้องดำเนินการทำหนังสือเดินทาง (Passport) ใหม่ โดยให้รูปถ่ายบนเล่มตรงกับรูปหน้าปัจจุบัน

**สำหรับเด็ก** ในกรณีหนังสือเดินทางตอนที่ทำยังเป็นเด็กเล็ก และปัจจุบันได้มีการพัฒนา เปลี่ยนแปลงไปมาก ท่านจะต้องดำเนินการทำหนังสือเดินทาง (Passport) ใหม่ โดยให้รูปถ่ายบนเล่มตรงกับรูปหน้าปัจจุบัน

## 2 เกี่ยวกับหลักฐานการทำงาน

### กรณีเจ้าของกิจการ

**หลักฐานทางการค้า** ออกให้ไม่เกิน 90 วัน (นับจากวันที่ทำการยื่นวีซ่า) พร้อมแปลเป็นภาษาอังกฤษ เตรียมอย่างใดอย่างหนึ่งตามที่ระบุในข้อ 2.1 - 2.2

**2.1 หนังสือรับรองการจดทะเบียนบริษัท (DBD)** (นิติบุคคล) 1 ชุด ครบทุกหน้า โดยมีชื่อผู้เดินทาง เป็นกรรมการของบริษัท

**2.2 ทะเบียนพาณิชย์ (ร้านค้า/บุคคลธรรมดา) หรือใบทะเบียนการค้า** ที่มีชื่อผู้เดินทางเป็นเจ้าของกิจการ



### กรณีพนักงานบริษัท

#### ใช้หนังสือรับรองการทำงาน ฉบับภาษาอังกฤษ

จดหมายรับรองการทำงานต้องมีหัวกระดาษบริษัท (ประกอบด้วยที่อยู่ เบอร์โทรศัพท์) ลายเซ็นพร้อมตราประทับบริษัท ฉบับจริง (ชื่อ-สกุลต้องตรงตามหน้าพาสปอร์ต และใช้คำว่า "TO WHOM IT MAY CONCERN" แทนชื่อสถานที่ยื่น)

ระบุตำแหน่ง เงินเดือน วันที่เริ่มทำงาน พร้อมระบุวันลาหยุดที่จะเดินทางสำหรับทริปนี้

\*ควรให้ตรงกันกับวันที่จะเดินทางตามโปรแกรมจริง\*

ออกเอกสารให้ไม่เกิน 30 วัน (นับจากวันที่ทำการยื่นวีซ่า) พร้อมสลิปเงินเดือนย้อนหลัง 3 เดือน (หากมี)





### กรณีรับข้าราชการ

#### ใช้หนังสือรับรองการทำงานจากต้นสังกัด ฉบับภาษาอังกฤษ (ฉบับจริง)

โดยลายเซ็นต้องเป็นลายเซ็นตัวจริง ไม่สามารถใช้แบบอิเล็กทรอนิกส์ได้

ชื่อ-สกุลต้องตรงตามหน้าพาสปอร์ต และใช้คำว่า "TO WHOM IT MAY CONCERN" แทนชื่อสถานทูตที่ยื่น ระบุตำแหน่ง เงินเดือน วันที่เริ่มต้นงาน พร้อมระบุวันลาหยุดที่จะเดินทางสำหรับกรณีนี้ \*ควรให้ตรงกันกับวันที่จะเดินทางตามโปรแกรมจริง\*

ออกเอกสารให้ไม่เกิน 30 วัน นับจากวันที่ทำการยื่นวีซ่า พร้อมสลีปเงินเดือนย้อนหลัง 3 เดือน (หากมี)



### กรณีนักเรียน หรือนักศึกษา

#### ใช้หนังสือรับรองการเป็นนักเรียนหรือนักศึกษา ฉบับภาษาอังกฤษ (ฉบับจริง)

ชื่อ-สกุลต้องตรงตามหน้าพาสปอร์ต

และใช้คำว่า "TO WHOM IT MAY CONCERN" แทนชื่อสถานทูตที่ยื่น

มีหัวกระดาษ (ประกอบด้วยที่อยู่ เบอร์โทรศัพท์) มีลายเซ็นพร้อมตราประทับฉบับจริง ที่ออกจากรัฐบาลที่ศึกษาอยู่

โดยออกเอกสารต้องออกให้ไม่เกิน 30 วัน (นับจากวันที่ทำการยื่นวีซ่า)



### กรณีประกอบอาชีพอิสระ หรือ ประกอบกิจการที่ไม่ได้จดทะเบียน

#### เช่น Freelance , ธุรกิจขายสินค้าออนไลน์ , ให้เช่าอสังหาริมทรัพย์ , นายหน้า ฯลฯ

ผู้เดินทางจำเป็นต้องเขียนจดหมายแนะนำตนเอง เป็นภาษาอังกฤษ โดยชี้แจงรายละเอียดการทำงานแหล่งที่มาของรายได้ รายได้ต่อเดือน พร้อมแนบหลักฐานเอกสารประกอบการพิจารณา เช่น รูปถ่าย , สัญญาการว่าจ้าง สัญญาซื้อ-ขาย , สัญญาเช่า , ใบเสร็จรับเงิน , โฉนดที่ดิน หรือ หลักฐานอ้างอิงอื่นใดที่สอดคล้องกับงานที่ท่านทำ

## สำคัญ!!

### 3 เกี่ยวกับหลักฐานทางการเงิน (BANK STATEMENT ย้อนหลังอย่างน้อย 6 เดือน) ตัวจริง

**3.1 สำหรับผู้เดินทางที่ออกค่าใช้จ่ายด้วยตัวเอง** ต้องใช้เป็นบัญชีออมทรัพย์ที่มีรายการเดินบัญชีเคลื่อนไหวอย่างสม่ำเสมอ โดยต้องเตรียมเอกสารตามนี้

#### 3.1.1 หนังสือรับรองสถานะทางการเงินจากรธนาคาร (BANK CERTIFICATE) ระบุสกุลเงิน ปอนด์

#### 3.1.2 รายการเดินบัญชี (Bank Statement)

ควรเลือกเป็นบัญชีออมทรัพย์ส่วนตัวของผู้เดินทาง เงินเดือนเข้า-ออก บัญชีที่มีการเคลื่อนไหวอยู่เสมอ

รายการเดินบัญชี (Bank Statement) ย้อนหลังอย่างน้อย 3 เดือน ต้อง Update ก่อนยื่นไม่เกิน 15 วัน

โดย ชื่อ-นามสกุล เป็นภาษาอังกฤษ ตรงกับพาสปอร์ตเล่มปัจจุบันที่ใช้เดินทางทุกตัวอักษร , ต้องมีเลขที่บัญชีระบุอยู่ทุกหน้า **มีลายเซ็นของเจ้าหน้าที่และตราประทับธนาคาร** (สถานทูตพิจารณาบัญชีออมทรัพย์เป็นเป็นหลัก) มียอดเงินคงเหลือในบัญชีออมทรัพย์นั้น ๆ ไม่ต่ำกว่า 6 หลัก

#### 3.2 สำหรับผู้เดินทางที่ไม่ได้ออกค่าใช้จ่ายด้วยตัวเอง ต้องเตรียมเอกสารตามดังนี้

(บุคคลที่สามารถรับรองค่าใช้จ่ายได้ ต้องเป็น พ่อ แม่ พี่ น้อง ที่มีสายเลือดเดียวกัน หรือสามีภรรยา เท่านั้น)

#### 3.2.1 หนังสือรับรองค่าใช้จ่ายในการเดินทางจากรธนาคาร (BANK SPONCOR) เพื่อรับรองค่าใช้จ่ายให้กับท่าน

#### 3.2.2 รายการเดินบัญชี (Bank Statement) ของผู้ที่สนับสนุนค่าใช้จ่ายให้กับท่าน

เป็นบัญชีออมทรัพย์ของผู้ที่สนับสนุนค่าใช้จ่ายให้กับท่าน ย้อนหลังอย่างน้อย 3 เดือน โดย ชื่อ-นามสกุล เป็นภาษาอังกฤษ ตรงกับพาสปอร์ตเล่มปัจจุบันที่ใช้เดินทางทุกตัวอักษรทั้งของผู้ให้การรับรอง และผู้ถูกรับรอง , ต้องมีเลขที่บัญชีระบุอยู่ทุกหน้า **มีลายเซ็นของเจ้าหน้าที่และตราประทับธนาคารทุกหน้า** และต้อง Update ก่อนยื่นวีซ่าไม่เกิน 15 วัน

(สถานทูตพิจารณาบัญชีออมทรัพย์เท่านั้น) และมียอดเงินคงเหลือในบัญชีออมทรัพย์นั้น ๆ ไม่ควรต่ำกว่า 6 หลัก





## 5 เกี่ยวกับผู้เดินทางที่อายุต่ำกว่า 18 ปี

**ในวันนัดหมายยื่นวีซ่า ทั้งบิดา มารดา ต้องมาแสดงตัวพร้อมบุตร**

และต้องลงชื่อรับรองในแบบฟอร์มสมัครวีซ่าร่วมกันต่อเจ้าหน้าที่ที่ศูนย์ยื่นวีซ่า

**ในกรณีที่ผู้เดินทางที่อายุต่ำกว่า 18 ปี เดินทางกับบิดาและมารดา**

ต้องเตรียมสำเนาสูติบัตรและทะเบียนบ้าน พร้อมแปลเป็นภาษาอังกฤษ

**ในกรณีที่ผู้เดินทางที่อายุต่ำกว่า 18 ปี เดินทางกับผู้ปกครองคนใดคนหนึ่ง**

ต้องเตรียมหนังสือยินยอมฉบับจริงจากอำเภอ

ลงนามโดยผู้ปกครองที่ไม่ได้เดินทางร่วมกับผู้เยาว์ โดยระบุการยินยอมว่าให้บุตรเดินทางไปกับใคร

มีความสัมพันธ์อะไรกับเด็ก โดยออกเป็นฉบับภาษาอังกฤษ

ต้องเตรียม สูติบัตร (สำเนาและตัวจริง) ทะเบียนบ้าน (ตัวจริงและสำเนา) พร้อมแปลเป็นภาษาอังกฤษ

**ในกรณีที่ผู้เดินทางที่อายุต่ำกว่า 18 ปี เดินทางโดยลำพัง และไม่ได้เดินทางพร้อมบิดาและมารดา**

ต้องเตรียมหนังสือยินยอมฉบับจริงจากอำเภอ

ลงนามโดยบิดาและมารดาด้วยกัน โดยระบุการยินยอมว่าให้บุตรเดินทางไปกับใคร

มีความสัมพันธ์อะไรกับเด็ก โดยออกเป็นฉบับภาษาอังกฤษ

ต้องเตรียม สูติบัตร (สำเนาและตัวจริง) ทะเบียนบ้าน (ตัวจริงและสำเนา)

เอกสารของบิดามารดา (สำเนาทะเบียนบ้าน, บัตรประชาชน) พร้อมแปลเป็นภาษาอังกฤษ

**หากบิดาหรือมารดาคนใดคนหนึ่งถึงแก่กรรม**

ให้เตรียมใบมรณบัตร (ฉบับจริงและสำเนา) พร้อมแปลเป็นภาษาอังกฤษ

**หากผู้ปกครองคนใดคนหนึ่งมีอำนาจปกครองแต่เพียงผู้เดียว**

เอกสารศาลกฤษฎีกาสั่ง รับรองผ่านกระทรวงการต่างประเทศ

พร้อมแปลเป็นภาษาอังกฤษ หากส่งเอกสารจากประเทศอื่นนอกเหนือจากประเทศไทย

จำเป็นต้องมีการรับรองจากสถานทูตที่มีอำนาจในประเทศไทย

**หมายเหตุ** เอกสารหนังสือยินยอมให้บุตรเดินทางไปต่างประเทศ (ทั้งฉบับภาษาไทยและภาษาอังกฤษ)

เมื่อผู้ปกครอง บิดา มารดา ไปทำที่เขตหรือที่ว่าการอำเภอเรียบร้อยแล้ว

ท่านต้องนำเอกสารต้นฉบับที่สำนักงานเขต / ที่ว่าการอำเภอ ออกให้

นำส่งให้กรมการกงสุล กระทรวงการต่างประเทศ รับรองนิติกรณ์เอกสารให้เรียบร้อยก่อนถึงจะนำส่งให้บริษัททัวร์

## 6 เกี่ยวกับเอกสารส่วนตัวอื่นๆ

- สำเนาบัตรประชาชน
- สำเนาทะเบียนบ้าน
- สำเนาทะเบียนสมรส , สำเนาทะเบียนหย่า , สำเนาใบมรณบัตร (กรณีหย่า) พร้อมแปลเป็นภาษาอังกฤษ
- สำเนาใบเปลี่ยนชื่อ/เปลี่ยนนามสกุล , คำนำหน้านาม (หากเคยมีการเปลี่ยนแปลง) พร้อมแปลเป็นภาษาอังกฤษ
- สำเนาสูติบัตร (กรณีอายุต่ำกว่า 18 ปี) พร้อมแปลเป็นภาษาอังกฤษ



## ข้อมูลเพิ่มเติม

### ระหว่างการพิจารณาวีซ่าไม่สามารถขอพาสปอร์ตคืนก่อนกำหนด

ระยะเวลาในการยื่น : 15 วันทำการ (อาจจะช้าหรือเร็วกว่านั้น ขึ้นอยู่กับศูนย์รับยื่นวีซ่าและสถานทูต)

วันยื่นเอกสาร : ผู้เดินทางต้องมาสแกนลายนิ้วมือและยื่นเอกสารด้วยตัวเอง

(จะมีเจ้าหน้าที่คอยช่วยอำนวยความสะดวกในการนัดหมายและจัดเตรียมเอกสารยื่นวีซ่า)

### รายละเอียดด้านบนทั้งหมดเป็นเพียงเอกสารเบื้องต้น บางท่านอาจถูกการเรียกขอเอกสารเพิ่ม

หรือแปลเอกสารในบางข้อ เพื่อความถูกต้องในการเตรียมเอกสารสามารถติดต่อสอบถามเจ้าหน้าที่ของบริษัทฯได้

### เพื่อเป็นประโยชน์ในการยื่นวีซ่า กรุณากรอกข้อมูลในแบบฟอร์มท้ายรายการ ให้ตรงกับข้อมูลตามความเป็นจริง

เนื่องด้วยเป็นประวัติข้อมูลส่วนตัวของท่านเอง ทางบริษัทฯไม่สามารถกรอกข้อมูลแทนท่านได้

### หากสถานทูตมีการสุ่มเรียกสัมภาษณ์บางท่าน ทางบริษัทฯขอความร่วมมือในการเชิญท่านไปสัมภาษณ์ตามนัดหมาย

และโปรดแต่งกายสุภาพ พร้อมเตรียมเอกสารตัวจริงทั้งหมดตามที่สถานทูตร้องขอไปในวันนัดสัมภาษณ์ด้วย ทั้งนี้ทางบริษัทฯ จะส่งเจ้าหน้าที่ไปอำนวยความสะดวกและประสานงานแก่ท่าน

### กรณีที่ท่านยกเลิกการเดินทางภายหลังจากได้วีซ่าแล้ว

ทางบริษัทฯขอสงวนสิทธิ์ในการแจ้งสถานทูตยกเลิกวีซ่าของท่าน

เนื่องจากการขอวีซ่าในแต่ละประเทศจะถูกบันทึกไว้เป็นสถิติในนามของบริษัทฯ

### การบิดเบือนข้อเท็จจริงประการใดก็ตามอาจจะถูกระงับมิให้เดินทางเข้าประเทศในกลุ่มเซงเก้นเป็นการถาวร

และถึงแม้ว่าท่านจะถูกปฏิเสธ วีซ่าสถานทูตไม่คืนค่าธรรมเนียมที่ได้ชำระไปแล้วและหากต้องการขอยื่นคำร้องใหม่ก็ต้องชำระค่าธรรมเนียมใหม่ทุกครั้ง

# ใบกรอกข้อมูลผู้ขอวีซ่าสหราชอาณาจักร (UK)



ข้อมูลนี้ใช้เพื่อบ่งชี้ความเกี่ยวข้องกับสถานทูต ไม่สามารถแก้ไขภายหลังได้ โปรดระบุรายละเอียดให้ครบถ้วน  
เพื่อประโยชน์ของตัวท่านเอง **คำถามเป็นภาษาไทย เพื่อให้ท่านเข้าใจง่าย แต่กรุณาตอบคำถามเป็นภาษาอังกฤษเท่านั้น**

ชื่อโปรแกรมการเดินทาง

วันที่เดินทาง

ชื่อ-สกุล ผู้เดินทาง [ภาษาไทย]

:

ชื่อ-สกุล ผู้เดินทาง [ภาษาอังกฤษ]

:

หมายเลขหนังสือเดินทาง

:

**ในกรณีที่เคยเปลี่ยนชื่อ-นามสกุล กรุณากรอกข้อมูลด้านล่าง**

ชื่อ-สกุล เดิม [ภาษาไทย]

:

ชื่อ-สกุล เดิม [ภาษาอังกฤษ]

:

วัน / เดือน / ปี เกิด

:

D D M M Y Y

สถานที่เกิด (จังหวัด / ประเทศ)

:

สัญชาติปัจจุบัน

:

สัญชาติโดยกำเนิด

:

หากต่างปัจจุบัน

เลขบัตรประชาชน

:

วันที่ออกบัตร

:

วันที่หมดอายุ

:

ที่อยู่ปัจจุบันที่สามารถติดต่อได้

:

ท่านอยู่อาศัยที่บ้านหลังนี้มาแล้วเป็นระยะเวลา

:

ปี

:

เดือน

สถานภาพการอยู่อาศัย

:

เจ้าบ้าน

:

ผู้อยู่อาศัย

:

เช่า

รหัสไปรษณีย์

:

เบอร์โทรศัพท์

:

โปรดระบุเบอร์โทรศัพท์ที่สามารถติดต่อได้

อีเมล

:

สถานภาพการสมรส

:

โสด

สมรส

แต่งงาน (ไม่จดทะเบียน)

หม้าย

หย่า

**ในกรณีสมรสแบบจดทะเบียนสมรส และคู่สมรสไม่ได้เดินทางด้วยในครั้ง นี้ กรุณากรอกข้อมูลด้านล่าง**

ชื่อ-สกุล คู่สมรส [ภาษาอังกฤษ]

:

วัน / เดือน / ปี เกิด

:

D D M M Y Y

สถานที่เกิด (จังหวัด / ประเทศ)

:

ของคู่สมรส

ของคู่สมรส

ที่อยู่ปัจจุบันที่สามารถติดต่อได้

:

สถานภาพการทำงาน

พนักงานบริษัท

ข้าราชการ

เจ้าของกิจการ

ว่างงาน

นักเรียน/นักศึกษา

เกษียณอายุ

อาชีพอิสระ โปรดระบุลักษณะงานของท่าน .....



Click หรือ Scan QR เพื่อดูรายละเอียด

- คลิก เพื่อดูรายละเอียด ประกันการเดินทาง -> <https://bit.ly/49WjoFV>
- คลิก เพื่อดูรายละเอียด Pocket Wi-Fi & Travel Sim -> <https://bit.ly/3x41LVW>
- คลิก เพื่อดูรายละเอียด Esim Travel -> <https://bit.ly/43gAhZm>

## เตรียมพร้อม..ก่อนเดินทาง

### จ่ายหลักร้อย..คุ้มครองหลักล้าน ทำ“ประกัน”การเดินทาง

- ✔ ทัวร์มีให้แต่...ประกันอุบัติเหตุ
- ✔ แต่ไม่มีประกันสุขภาพ
- ✔ ป่วยทีอาจเสียเงินเป็นล้าน



สามารถเข้ารับการรักษาทันที  
มีไว้อุ่นใจ..ซื้อไว้ให้คนที่เรารัก

### Pocket Wifi

- 1 เครื่อง แชนด์ได้สูงสุด 5 ท่าน
- เล่นเน็ต Unlimited



### Esim Travel

- ไม่ต้องเปลี่ยนซิมให้ยุ่งยาก
- Scan QR ใช้ได้ทันที

จองล่วงหน้ากับเรา..ถูกกว่าแน่นอน

Click เพื่อดูรายละเอียด

➤ คลิก เพื่อดูรายละเอียด Miracle Lounge-> <https://bit.ly/4ch0Xvk>



# Lounge สนามบิน

ไม่ต้องนั่ง Business ก็เข้าได้



กิน+ดื่มไม่อั้น..2 ชั่วโมง

Miracle

**800.**<sub>START</sub>**-**

The Coral

**1,090.**<sub>START</sub>**-**

# หากสนใจกรุณาติดต่อ

- สอบถามผ่าน Line กด -> <https://lin.ee/5nDHU06>
- จดทวิตร์ผ่าน FB inbox ก็ได้เช่นกัน -> <http://m.me/unithaitrip>
- หรือโทร 02-234-5936

|  <b>UNITHAI TRIP</b><br><b>การบริการทั้งหมดของเรา</b>                                     |   |   |
|--|---|---|
|  <b>Unithai-Care</b><br>• ฝึกอบรมการให้บริการ<br>• บริการไม่สุภาพ (ดี - ชม)               | LINE @unithaicare<br>02-234-5936 กด 7<br>Scan Qr Add Line →                           |    |
|  <b>Unithai Big Group</b><br>• จัดกรุ๊ปเหมา Private Group<br>• คูงาน , สัมมนา , VIP Group | LINE @unithaibiggroup<br>02-234-5936 กด 2<br>091-154-9999 กด 2<br>Scan Qr Add Line →  |    |
|  <b>Unithai Promotion</b><br>• ส่งโปรไฟไหม้ประจำวัน<br>• ลดหนัก , ราคาดีที่สุด           | LINE @unithaipromotion<br>02-234-5936 กด 1<br>091-154-9999 กด 1<br>Scan Qr Add Line → |   |
|  <b>UnithaiNorth</b><br>• รวมทวิตร์บินตรงจากเชียงใหม่<br>• มีสาขาที่ “เชียงใหม่”        | LINE @unithainorth<br>088-055-5581<br>088-055-5582<br>Scan Qr Add Line →              |  |
|  <b>Unithai Ticket</b><br>• ตั๋วเครื่องบินทุกประเทศทั่วโลก<br>• ผ่อนได้ 3-10 เดือน      | LINE @proticket<br>02-234-5936 กด 3<br>091-154-9999 กด 3<br>Scan Qr Add Line →        |  |
|  <b>Unithai Visa</b><br>• รับทำวีซ่าทั่วโลก<br>• ไม่ซื้อทวิตร์กับเราก็อำทำได้           | LINE @unithaivisa<br>02-234-5936 กด 4<br>091-154-9999 กด 4<br>Scan Qr Add Line →      |  |