



UNITHAI TRIP CO.LTD
UNITHAI TRAVEL CO.LTD
 33/47 Wall Street Tower 11 Floor,
 Surawongse Road, Suriyawongse,
 Bangrak, Bangkok 10500
 ใบอนุญาตเลขที่ 11/09822

QR-ADD LINE



☎ 02-234-5936

| LINE ID: @unithaitrip (อย่าลืมเติม @ นะคะ)

| 🌐 www.unithaitrip.com

รหัสโปรแกรม : 50306 (กรุณาแจ้งรหัสโปรแกรมทุกครั้งที่สอบถาม)



รหัส : WTG0812M



Mediterranean Cruise
MSC WORLD ASIA
 ITALY • MALTA • SPAIN • FRANCE

พร้อมบริการอย่างมืออาชีพ
DELUXE BALCONY
 ห้องพักมีระเบียง

MSC WORLD ASIA

PRICE

179,000

09 - 20 APR 2027

ลดทันที!!
5,000 บาท
 เมื่อจองภายใน
 31 ตุลาคม 2568



12D 9N



✔️ **รวมทัวร์ชายฝั่งตามทีระบู** ✔️ **รวมทิปพนักงานบริการบนเรือ**
 มิลาโน - นังรดิโฟชม ซิงคว์ แตรริส - ธิโอแมกจิโอเร - แอร์นาชชา
 เจนิว - ราเปอลล์ - พอตไฟน์ - ซิวคตาเวคเคีย - กรุงโรม - โคลอสเซียม
 นครรัฐวาติกัน - มหาวิหารเซนต์ปีเตอร์ - น้ำพุเทรวี่ - บับโดสเปน
 เมสซีน่า (เกาะซิซิลี) - ทอร์มิน่า - วัลเลตาต้า (มอลตา) - บาร์เซโลน่า (สเปน)
 ขวดเวา "มองต์จิวิช" - ซากราดา ฟามิลเลียร์ - มาร์เซย (ฝรั่งเศส)
 เวาท์เล็ก Designer Outlet Serravalle - ดูโอโม - บ็อมสพอร์ซสโก
พักผ่อนเรือสำราญลำใหม่ล่าสุด MSC WORLD ASIA CRUISE
ห้องพัก แบบมีระเบียง DELUXE BALCONY

MSC WORLD ASIA

ล่องเรือ เมดิเตอร์เรเนียน

NEW 2027

อิตาลี สเปน มอลต้า ฝรั่งเศส

ล่องทะเลเมดิเตอร์เรเนียน
MSC WORLD ASIA 12 วัน TG



ราคาเริ่มต้น

179,900.-

12 Days 9 Nights

ไฮไลท์การเดินทาง

- ล่องเรือสำราญใหม่ ปี 2027
- พักแคว้น 1 คืน มิลาน 1 คืน บนเรือ 7 คืน
- รวมค่าทิปบริกรและพนักงานขับรถ
- ห้องอาหารหลากหลาย กิจกรรมมากมาย
- รวมค่าเข้าชมตามรายการทัวร์
- หัวหน้าทัวร์บริการดีเลิศความรู้แน่น



CINQUE TERRE

ออกเดินทาง 09 - 20 เมษายน 2570 (ปีนตรง)

NEW
2027

MSC WORLD ASIA

ASIA DESIGN



เรือใหม่ 2027



กิจกรรมสุดเจ๋ง



IN NUMBERS

Gross tonnage:	215.863	Number of passengers:	6.762
Number of cabins:	2.626	Crew members:	2.138
Length/Beam/Height:	333,3 m / 47 m / 77,15 m	Maximum Speed:	22.7 knots

"เตรียมพบกับประสบการณ์สุดเซอร์ไพรส์ที่ MSC WORLD ASIA ที่จะทำให้การเดินทางของคุณสนุกกว่าที่เคย! เรายกระดับการกินดื่มด้วยศิลปะการปรุงอาหารชั้นเลิศ คัดสรรวัตถุดิบมาอย่างดีเพื่อตบโจทยสายกินจากทั่วทุกมุมโลก

บนเรือลำนี้ คุณจะได้อิ่มอร่อยกับห้องอาหารพิเศษ (SPECIALITY RESTAURANTS) ถึง 6 สไตล์ หรือจะแวะไปเติมความอร่อยได้ตลอดเวลากับบุฟเฟ่ต์นานาชาติขนาดใหญ่ 2 แห่ง ที่เปิดต้อนรับคุณตลอด 24 ชั่วโมงในบรรยากาศที่ไม่ซ้ำกัน แต่ยังมีห้องอาหารหลัก (MAIN DINING) อีก 5 แห่ง ที่พร้อมเสิร์ฟความฟินให้แขกคนสำคัญเช่นคุณในทุกมื้อ!"

NEW
2027

MSC WORLD ASIA



The Clubhouse



Luna Park



World Galleria



Panorama Lounge



MSC Formula Racer



MSC Foundation



ห้องอาหาร LES DUNES "ดื่มด่ำไปกับเมนูสุดพิเศษ สไตล์เมดิเตอร์เรเนียนและอาหารนานาชาติรสเลิศ ด้วยเมนูที่รังสรรค์ขึ้นใหม่ไม่ซ้ำกันในทุกๆ วัน ทำให้ทุกมื้ออาหาร ณ ห้องอาหารหลักของเรา คือประสบการณ์ใหม่ที่น่าตื่นเต้นและไม่มีวันซ้ำเดิม"

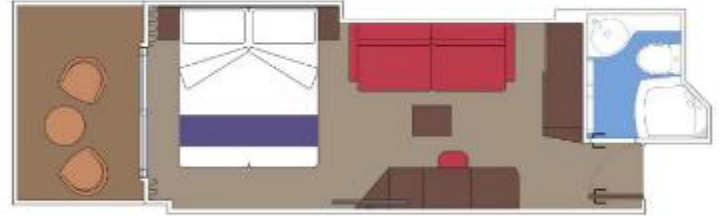


KAITO TEPPANYAKI การปรุงอาหารบนเตาเหล็กอย่างเหนือชั้น ทั้งเปลวไฟที่เร้าใจและเสียงฉ่าของวัตถุดิบชั้นเลิศที่กำลังสุกได้ที่ นี่คือเทศกาลแห่งรูป รส กลิ่น เสียง ที่จะเปลี่ยนมื้ออาหารของคุณให้กลายเป็นความทรงจำที่ประทับใจไม่รู้ลืม"



ห้องอาหาร LA FOGLIA "สัมผัสประสบการณ์ความอร่อยที่ไม่ซ้ำใครได้ทุกวันในห้องอาหารหลักของเรา เราพร้อมเสิร์ฟเมนูอาหารนานาชาติและเมนูสไตล์เมดิเตอร์เรเนียนรสเลิศที่หมุนเวียนเปลี่ยนใหม่ในทุกๆ วัน เพื่อให้มั่นใจว่าทุกมื้อของคุณจะเต็มไปด้วยความสดใหม่ น่าตื่นเต้น และสร้างความประทับใจที่แตกต่าง"

ห้องพักแบบ *DELUXE BALCONY* มีระเบียง ** ห้องใหม่ ** ตกแต่งสวยงาม



★ DELUXE BALCONY ROOM ★

ที่นั่งแถวหน้าเพื่อสัมผัสความงดงามของทิวทัศน์
ห้องพักสุดพิเศษที่มอบประสบการณ์เหนือระดับ พร้อมระเบียงส่วนตัวที่ตกแต่ง
ด้วยเฟอร์นิเจอร์กลางแจ้งสุดหรู ให้คุณได้ดื่มด่ำกับทิวทัศน์รอบด้าน ไม่ว่าจะเป็น
แสงอาทิตย์ยามเย็นที่แต้มสีรุ้งเหนือผืนมหาสมุทร หรือวิวเมืองใหม่ที่รอให้คุณ
ออกไปค้นหา ระเบียงแห่งนี้คือมุมโปรดสำหรับจิบค็อกเทลก่อนดินเนอร์ หรือ
เพลิดเพลินกับมือเข้าอันแสนผ่อนคลายอย่างมีสไตล์.

รายละเอียดห้องพัก (Cabin Details)

- พื้นที่และตำแหน่งห้อง
- พื้นที่ใช้สอย: ประมาณ 17 ตร.ม. พร้อมระเบียงส่วนตัวขนาด 3 ตร.ม.
- ตำแหน่ง: ชั้น (Deck) 9-10
- สิ่งอำนวยความสะดวกภายในห้อง
- ห้องนอน: เตียงคู่ขนาดใหญ่แสนสบาย (สามารถเปลี่ยนเป็นเตียงเดี่ยว 2 เตียงได้ตามความต้องการ)
- พื้นที่จัดเก็บ: ตู้เสื้อผ้าขนาดมาตรฐาน
- ห้องน้ำ: ห้องน้ำพร้อมฝักบัวและไดร์เป่าผม
- เทคโนโลยีและความสะดวกสบาย
- ความบันเทิงและการสื่อสาร: ทีวีระบบโต้ตอบ (Interactive TV), บริการ Wi-Fi (มีค่าบริการเพิ่มเติม), โทรศัพท์ และตู้নির্ภয়
- เครื่องปรับอากาศ: ระบบปรับอากาศ และมินิบาร์

วัน สุกร์ ที่ 09 เม.ย. 70 (1)

สนามบินสุวรรณภูมิ – มิลาณ

21.00 คณะพร้อมกัน ณ ท่าอากาศยานสุวรรณภูมิ อาคารผู้โดยสารขาออกระหว่างประเทศชั้น 4 เคาน์เตอร์สายการบินไทย โดยทีมงานบริษัทฯ คอยดูแลอำนวยความสะดวกเอกสารและสัมภาระก่อนการเดินทาง

วันเสาร์ที่ 10 เม.ย.70 (2)

มิลาณ – นั่งรถไฟชม ซิงเกว่ แตร์เร(หมู่บ้านทั้งห้า)

แะชมเมืองริโอแมกจิโอเร – แะชมเมืองแวร์์นาซซา – เจนัว

00.40 เhierฟ้าสู่เมืองมิลาณ...โดยสายการบินไทย เที่ยวบินที่ TG940

07.35 เดินทางถึงกรุงมิลาณ ประเทศอิตาลี หลังผ่านพิธีตรวจคนเข้าเมืองแล้ว /

นำท่านนั่งรถไฟสู่ ซิงเกว่ แตร์เร (Cinque Terre) หมู่บ้านเล็กๆ ทั้งห้า ที่ตั้งอยู่บนชายฝั่งริเวียร่า ของอิตาลี มีความหมายว่า “ห้าดินแดน” (FIVE LANDS) ประกอบด้วย หมู่บ้านห้าแห่ง ได้แก่ ริโอแมจเจอร์, มานาโรลา, คอร์นิเกเลีย, แวร์นาซซา และ มอนเตรอสโซ อัล มาร์ โดยทั้งห้าหมู่บ้านนี้เป็นส่วนหนึ่งของอุทยานแห่งชาติ และ



ได้รับการขึ้นทะเบียนเป็นมรดกโลกจากองค์การยูเนสโกอีกด้วย **นั่งรถไฟสู่หมู่บ้าน ‘แวร์์นาซซา’ (Vernazza)** หมู่บ้านชาวประมงเล็กๆ ที่มีลักษณะเฉพาะ แวร์นาซซาคือที่เดียวที่ได้รับการขึ้นทะเบียนให้เป็นหนึ่งใน "หมู่บ้านที่สวยงามที่สุดในอิตาลี" (I borghi piú belli d'Italia) อย่างเป็นทางการ

เที่ยง บริการอาหารกลางวัน ณ ภัตตาคาร

นำท่านนั่งรถไฟสู่ “หมู่บ้านมานาโรลา” (Manarola) เป็นหมู่บ้านที่เล็กเป็นอันดับสอง และเก่าแก่ที่สุดในบรรดาทั้ง 5 หมู่บ้านแะว ซิงเกว่แตร์เร(Cinque Terre) โดยหมู่บ้านนี้ตั้งอยู่ริมหน้าผาสองชั้นบนฝั่งริเวียร่า อาคารตึก ถูกทาสีด้วยสีสดใสหลากหลายสี จึงกลายเป็นจุดดึงดูดนักท่องเที่ยว ให้มาเยือน มานาโรลา



เสมือนหนึ่งบ้านสีลูกกวาด ส่วนที่พัก ก็จะอยู่ในตัวตึกที่ก่อตั้งริม หน้าผา ภายในจะมีชั้นบันไดลาดชันเดินขึ้นห้องพัก ซึ่งจะเป็นห้องเล็กๆ มีพื้นที่ใช้สอย พอพักผ่อนได้ และไม่เหมาะกับ กระเป๋าถือลากใบใหญ่ หากจะมาค้างคืนที่ แห่งนี้ แนะนำให้แบ่งผ้า มาเฉพาะที่ใช้ เพราะบันได สูงชัน / ได้เวลาอันสมควร นำท่านเดินทางสู่เมืองเจนัว

ค่ำ บริการอาหารค่ำ ณ ภัตตาคาร

ที่พัก: NH GENOVA MARINA PORT หรือที่พักระดับใกล้เคียง

วัน อาทิตย์ ที่ 11 เม.ย. 70 (3) เจนัว – ราเปลโล่ – ล่องเรือสู่ พอร์โตฟิโน – ชมเมือง

*** ล่องเรือสู่ MSC WORLD ASIA (NEW 2027) ***

เช้า รับประทานอาหารเช้า ณ ห้องอาหารภายในโรงแรมที่พัก

หลังอาหารนำท่านเดินทางสู่ท่าเรือ ราเปลโล่ (Rapello) จากนั้น ล่องเรือสู่เมืองพอร์โตฟิโน (นั่งเรือประมาณ

20 นาที) เดินทางถึง พอร์โตฟิโนเป็นเมืองท่าแห่ง ชายทะเลเมดิเตอร์เรเนียนที่มีชื่อเสียงในระดับโลก เมืองพอร์โตฟิโน (Portofino) เดินเล่นเที่ยวชมเมือง โดยรอบเมืองเล็กๆ ที่แสนน่ารัก ภายในตัวเมือง ประกอบไปด้วยด้วยบ้านเรือนหลากสีสัน ซึ่งตั้ง เบียดเสียดกันไปตามเชิงเขาเขียวชอุ่ม โอบล้อมอ่าว ที่มีเต็มไปด้วยเรือยอร์ชส่วนตัว หมู่บ้านชาวประมงอัน สงดงามที่มีท่าเรือเล็กๆ ที่หัวทางเข้าที่เรียงรายไป ด้วยบ้านเรือนสีสดใส เป็นเมืองชายฝั่งที่มีท่าเรือรูปพระจันทร์เสี้ยวอันเงียบสงบที่มีเนินเขาที่มีสวนมะกอก และไร่องุ่นเล็กๆ อยู่เบื้องหลัง ได้เวลาอันสมควรนำท่านเดินทางสู่เมืองเจนัว



11.00 น. นำท่านลงเรือ MSC WORLD ASIA เรือลำใหม่ลงน้ำปี 2027

*** กรุณาเตรียมพาสปอร์ต และเอกสารวีซ่า ***

เที่ยง รับประทานอาหารกลางวัน ภายในเรือสำราญ

อิสระให้ท่านพักผ่อน บนเรือสำราญหรูตามอัชฌาศัย ท่านสามารถเลือกรับประทานอาหารหรือนั่งเล่นใน คลับ เลานจ์ หรือทำกิจกรรมที่มีภายในเรือสำราญมากมายได้ตามใจชอบ ไม่ว่าจะเป็นช้อปปิ้งที่ร้านขาย สินค้าปลอดภาษีบนเรือ (Duty Free) และส่วนบันเทิงการอื่นๆอีกมากมายกิจกรรมความบันเทิงอันหลากหลาย ที่ท่านสามารถเลือกใช้บริการบนเรือสำราญ เช่น **Public Room:** บาร์และเลานจ์ ห้องสมุด **Entertainment:** ชม โชว์พิเศษที่ทางเรือมีจัดแสดงหรือจะเลือกนั่งเล่นในคลับ เลานจ์ บาร์ต่างๆหลากหลาย **Sport and Activities:** สระ ว่ายน้ำ สปอร์ต คอร์ท ฟิตเนส มินิกอล์ฟ **Spa and Wellness:** ห้องสปา ห้องสตรีม บิวตี้ ซาลอน โยคะ และอื่นๆ อีกมากมาย

18.00 เรือสำราญเดินทางออกจากท่าเทียบเรือชิวิตาเวคเคีย มุ่งหน้าสู่ท่าเทียบเรือเมืองเมสซิना ประเทศอิตาลี



ค่ำ รับประทานอาหารค่ำ ณ ห้องอาหารภายในเรือสำราญ // หลังอาหารอิสระให้ท่านพักผ่อนตามอัชฌาศัยหรือ
สนุกสนานกับกิจกรรมบนเรือ

ที่พัก: เรือสำราญ MSC WORLD ASIA CRUISE

ค่ำ รับประทานอาหารค่ำ ณ ห้องอาหารภายในเรือสำราญ ค่ำนี้ พบกับกัปตันเรือและลูกเรือ พร้อมงานเลี้ยง Welcome Night
หรือ Captain Night สุดหรู เพื่อเป็นการต้อนรับทุกท่านผู้เรือ MSC WORLD EUROPA CRUISE (แต่งกายแบบสากล)

*** เรือออกเดินทางจากเจนัว เวลา 18:00 น ***

ห้องพัก **BALCONY พักผ่อนอย่างเต็มที่กับการเดินทางสุดแสนพิเศษบนเรือ MSC WORLD ASIA CRUISE **1

วัน จันทร์ ที่ 12 เม.ย. 70 (4) เรือเทียบท่า ซิวิตตาเวคเคีย – กรุงโรม – เก็บภาพด้านนอก โคลอสเซียม
นครรัฐวาติกัน – มหาวิหารเซนต์ปีเตอร์ – น้ำพุเทรวี – เก็บภาพย่านบันไดสเปน

เช้า รับประทานอาหารเช้า ณ ห้องอาหารภายในเรือสำราญ

*** เรือเทียบท่าเมือง ซิวิตตาเวคเคีย เวลา 07.00 – 18.00 นาฬิกา ***

หลังอาหารออกเดินทางสู่กรุงโรม เมืองหลวง
และเมืองที่ใหญ่ที่สุดของแคว้นลัตซีโยและ
ประเทศอิตาลี ตั้งอยู่ริมฝั่งแม่น้ำไทนาทาน
เก็บภาพ **ของ “สนามกีฬาโคลอสเซียม”**

(Colosseum) 1 ใน 7 สิ่งมหัศจรรย์ของโลก

สนามกีฬากลางแจ้งขนาดใหญ่ที่มีโครงสร้าง
เกือบสมบูรณ์ตั้งอยู่ใจกลางกรุงโรม โดย
นับเป็นสิ่งก่อสร้างที่มีขนาดใหญ่ที่สุดเท่าที่
เคยมีการสร้างขึ้นมาในสมัยอาณาจักรโรมัน
ระหว่างทาง ท่านจะสามารถชมความงดงาม
สถาปัตยกรรมอันเก่าแก่ของกรุงโรม



เที่ยง **บริการอาหารกลางวัน ณ ภัตตาคาร**

บ่าย หลังอาหารนำท่านเดินทางเข้าสู่ “นครรัฐ
วาติกัน” “ประเทศเอกราช” หรือ “รัฐอิสระที่
เล็กที่สุดในโลก ทำให้ที่นี่เป็นหนึ่งในสถานที่
ท่องเที่ยวห้ามพลาดของคนมาเที่ยวกรุงโรม
**นำท่านเข้าชมภายในของ “มหาวิหารเซนต์ปี
เตอร์”** ซึ่งเป็นสิ่งก่อสร้างที่ใหญ่และสำคัญ
ที่สุดในนครรัฐวาติกัน เป็นสถานที่ศักดิ์สิทธิ์
ของพระศาสนจักรโรมันคาทอลิกที่มีขนาด \



“ใหญ่ที่สุดในโลก” ได้รับการออกแบบโดย “ไมเคิลแองเจโล” นำท่านเข้าสู่ภายในมหาวิหารซึ่งประดับประดาไปด้วยงานศิลปะชิ้นเอกมากมาย อาทิเช่น “ปีเอต้า” (The Pieta) รูปแกะสลักหินอ่อนแม่พระมารีย์อุ้มพระศพของพระเยซูเจ้าไว้บนตัก จากนั้นนำท่านความสวยงามของ “น้ำพุเทรวี” น้ำพุเทรวีนี้ถือเป็นผลงานชิ้นเอกที่สร้างความประทับใจให้กับนักท่องเที่ยวทั่วโลก ส่วนกลางของน้ำพุนี้มีรูปปั้นของเทพเจ้าเนปจูนขี่รถม้าติดปีกแสดงถึงความมีสุขภาพที่แข็งแรงและความอุดมสมบูรณ์ของอาณาจักร นำท่านเดินทางสู่ “ย่านบันไดสเปน” สถานที่ท่องเที่ยวที่มีชื่อเสียง และเป็นสัญลักษณ์อีกอย่างหนึ่งของกรุงโรม / นำท่านเดินทางกลับเรือ MSC WORLD ASIA



คำ รับประทานอาหารค่ำ ณ ห้องอาหารภายในเรือสำราญ // หลังอาหารอิสระให้ท่านพักผ่อนตามอัธยาศัยหรือสนุกสนานกับกิจกรรมบนเรือ

18.00 เรือเดินทางออกจากท่าเรือเมสซิना ประเทศอิตาลี เพื่อมุ่งหน้าสู่ท่าเทียบเรือวัลเลตตา, ประเทศมอลต้า

***** เรือเทียบท่าเวลา 12:00 น. – 20:00 น. *****

****ห้องพัก BALCONY พักผ่อนอย่างเต็มที่กับการเดินทางสุดแสนพิเศษบนเรือ MSC WORLD ASIA CRUISE **2**

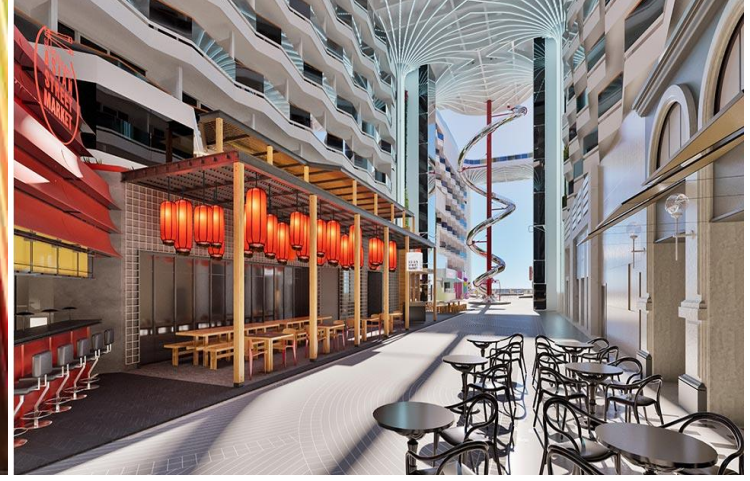
วัน อังคาร ที่ 13 เม.ย. 70 (5) เมืองเมสซิना (เกาะซิซิลี) – ชมเมืองทอร์มิน่า – ชมเมืองเมสซิना

เช้า รับประทานอาหารเช้า ณ ห้องอาหารภายในโรงแรมที่พัก

***** เรือเทียบท่าเมือง เมสซิना เวลา 12.00 – 20.00 นาฬิกา *****

เช้า บริการอาหารเช้า ณ ห้องอาหารภายในเรือสำราญ

อิสระให้ท่านพักผ่อน บนเรือสำราญหรือตามอัธยาศัย ท่านสามารถเลือกรับประทานอาหารหรือนั่งเล่นในคลับ เลาจน์ หรือทำกิจกรรมที่มีภายในเรือสำราญมากมายได้ตามใจชอบ ไม่ว่าจะเป็นช้อปปิ้งที่ร้านขายสินค้าปลอดภาษีบนเรือ (Duty Free) และส่วนสันทนาการอื่นๆอีกมากมายกิจกรรมความบันเทิงอันหลากหลายที่ท่านสามารถเลือกใช้บริการบนเรือสำราญ เช่น **Public Room** : บาร์และเลาจน์ ห้องสมุด ห้องอินเทอร์เน็ต **Entertainment** : ชมโชว์พิเศษที่ทางเรือมีจัดแสดงหรือจะเลือกนั่งเล่นในคลับ เลาจน์ บาร์ต่างๆหลากหลาย **Sport and Activities** : สระว่ายน้ำ สปอร์ต คอร์ท ฟิตเนส มินิกอล์ฟ **Spa and Wellness** : ห้องสปา ห้องสตรีม บิวตี้ ซาลอน โยคะ และอื่นๆ อีกมากมาย



เที่ยง รับประทานอาหารกลางวัน ภายในเรือดำราญ

12.00 เรือเข้าเทียบท่า ณ ท่าเรือเมสซิना (Messina) เกาะซิซิลี

13.00 นำท่านเดินทางสู่เมืองทอร์มิน่า (Taormina) เป็นเมืองที่ตั้งอยู่บนเกาะซิซิลี ประเทศอิตาลี มีชื่อเสียงในด้านทัศนียภาพที่งดงามและมรดกทางวัฒนธรรมที่หลากหลาย เป็นเมืองที่ผสมผสานระหว่างประวัติศาสตร์



วัฒนธรรม และธรรมชาติอย่างลงตัว **นำท่านชมเมืองเก่าทอร์มิน่า** โรงละครกรีกโบราณ หนึ่งในแหล่งโบราณคดีสำคัญ สร้างขึ้นตั้งแต่ศตวรรษที่ 3 ก่อนคริสตกาลซึ่ง **มีฉากหลังเป็นภูเขาเอตนา (Mount Etna) ที่งดงาม** แวะเก็บภาพโบสถ์ Duomo di Taormina สร้างขึ้นตั้งแต่ศตวรรษที่ 13 โดดเด่นด้วยสถาปัตยกรรมแบบนอร์มัน นำท่านเดิน



เล่นย่านถนน Corso Umberto เป็นถนนสายหลักของเมืองเก่า เต็มไปด้วยอาคารสไตล์บาโรก ร้านค้า ร้านอาหาร และคาเฟ่ ชมจัตุรัส Piazza IX Aprile ที่ให้วิวทะเลเมดิเตอร์เรเนียนแบบพาโนรามา จากนั้นได้เวลาอันสมควรนำท่านเดินทางสู่เมสซิना **นำท่านชมเมือง เมสซิना (Messina) ตั้งอยู่บนเกาะซิซิลี** ทางตอนใต้ของประเทศอิตาลี เป็นเมืองท่าที่มีความสำคัญมากที่สุดแห่งหนึ่งของเกาะ เพราะตั้งอยู่ตรงช่องแคบเมสซิना เมืองนี้ได้รับสมญาว่า

“ประตูสู่ซิซิลี” (Gateway to Sicily) นำท่านเก็บภาพมหาวิหารแห่งเมสซิน่า (Duomo di Messina) มหาวิหารเก่าแก่ สไตลันอร์มัน-โรมัน ที่สร้างขึ้นตั้งแต่ศตวรรษที่ 12 และเป็นสัญลักษณ์ของเมือง ภายในประดับด้วยโมเสก สวยงาม ส่วนหอรฆงของมหาวิหารยังมี นาฬิกากลไกแบบแอสโตรโนมิคัล (Astronomical Clock) ซึ่งถือว่าเป็น หนึ่งในนาฬิกากลไกที่ใหญ่และซับซ้อนที่สุดในโลก **เดินเล่นย่านจัตุรัสดูโอโม (Piazza del Duomo) เป็นจัตุรัสใจ กลางเมือง** รายล้อมด้วยคาเฟ่และอาคารสไตล์บาโรก เหมาะสำหรับนั่งจิบกาแฟ ชมผู้คนเดินผ่านไปมาอย่าง เพลิดเพลิน

คำ รับประทานอาหารค่ำ ณ ห้องอาหารภายในเรือสำราญ // หลังอาหารอิสระให้ท่านพักผ่อนตามอัธยาศัยหรือ สนุกสนานกับกิจกรรมบนเรือ

20.00 เรือเดินทางออกจากท่าเรือเมสซิน่า ประเทศอิตาลี เพื่อมุ่งหน้าสู่ท่าเทียบเรือวัลเลตต้า, ประเทศมอลต้า

***** เรือเทียบท่าเวลา 12:00 น. – 20:00 น. *****

****ห้องพัก BALCONY พักผ่อนอย่างเต็มที่กับการเดินทางสุดแสนพิเศษบนเรือ MSC WORLD ASIA CRUISE **3**

วันพุธที่ 14 เม.ย. 70 (6) วัลเลตต้า (มอลต้า) – ชมเมือง – บาร์เซโลน่า(สเปน)

09.00 เรือสำราญเข้าเทียบท่าเรือ ณ ท่าเรือเมืองวัลเลตต้า

เช้า รับประทานอาหารเช้า ณ ห้องอาหารภายในเรือสำราญ

***** เรือเทียบท่าเมือง วัลเลตต้า เวลา 09.00 – 17.00 นาฬิกา *****

09.30 นำท่านเดินเที่ยวชมเมืองวัลเลตต้า ประเทศมอลต้า เมืองที่ได้มีสร้างกำแพงป้อมปราการโอบล้อมโดยรอบ นำท่าน แวะถ่ายรูปกับสถานที่สำคัญทางประวัติศาสตร์ เช่น ป้อมปราการโบราณ, โบสถ์ประจำเมือง, ศาลาว่าการเมือง และท่าเรือเมืองเก่า นำท่านชมเมืองหลวงของสาธารณรัฐมอลต้า ซึ่งได้ตั้งชื่อเมืองตามชื่อของ Jean Parisot De La Valetta ผู้ซึ่งสามารถป้องกันการรุกรานเกาะมอลต้า จากอาณาจักรออตโตมานในปี ค.ศ.1565 เมืองวัลเลตต้าได้รับการขึ้นทะเบียนเป็นมรดกโลกจากองค์การยูเนสโกในปี 1980 เก็บภาพบริเวณสวนบารัคคา (Barracca Garden)



ภายในสวนประกอบไปด้วย Upper Barracca และ Lower Barracca ในส่วน Upper นั้นได้สร้างขึ้นในปี ค.ศ.1661 โดยอัครวิชาวอิตาลี จากบริเวณสวนจะเห็นวิวของอ่าวแกรนด์ฮาร์เบอร์ได้ชัดเจน นำท่านเก็บภาพความสวยงามของจตุรัสวิหารเซนต์ จอห์น สร้างโดยอัครวิชาวอิตาลี เซนต์จอห์น เพื่อมอบเป็นเกียรติแก่ผู้อุปถัมภ์เหล่าอัครวิชาวอิตาลีทั้งหลาย ความพิเศษของวิหารแห่งนี้คือการ ออกแบบตกแต่งโดยสถาปนิกและศิลปินชาวมอลต้าในช่วงศตวรรษที่ 16 เก็บภาพปราสาทโอเบอร์ (Auberge de Castille) อาคารที่มีความสวยงามและใหญ่โตที่สุดแห่งหนึ่ง ในเมืองวัลเลตตา ตั้งอยู่บนจุดที่สูงที่สุดของคาบสมุทร

เที่ยง บริการอาหารกลางวัน ณ ภัตตาคารภายในเรือสำราญ

16.00 นำท่านกลับสู่ท่าเทียบเรือเมืองวัลเลตตา, ประเทศมอลต้า

ค่ำ รับประทานอาหารค่ำ ณ ห้องอาหารภายในเรือสำราญ // หลังอาหารอิสระให้ท่านพักผ่อนตามอัชฌาศัยหรือสนุกสนานกับกิจกรรมบนเรือ

17.00 เรือสำราญออกเดินทางจากท่าเรือเมืองวัลเลตตา, ประเทศมอลต้า เพื่อมุ่งหน้าสู่ท่าเทียบเรือบาร์เซโลนา, ประเทศสเปน

****ห้องพัก BALCONY พักผ่อนอย่างเต็มที่กับการเดินทางสุดแสนพิเศษบนเรือ MSC WORLD ASIA CRUISE **4**

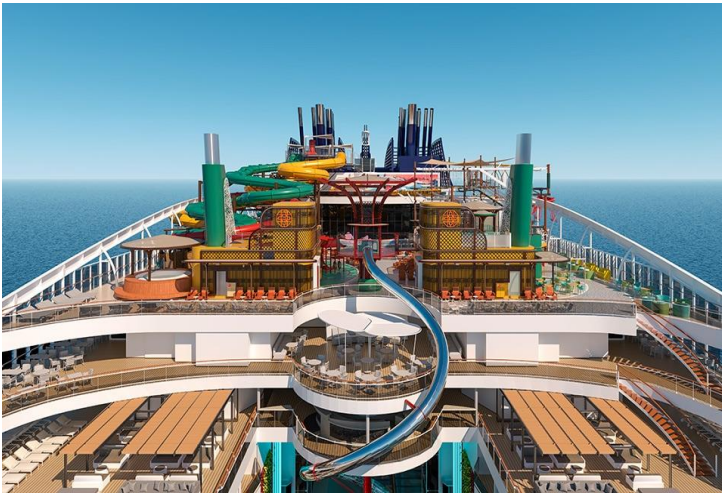


วันพฤหัสบดีที่ 15 เม.ย. 70 (7) ร่วมสนุกพักผ่อนกับกิจกรรม บนเรือสำราญสุดหรู

เช้า รับประทานอาหารเช้า ณ ห้องอาหารภายในเรือสำราญ

อิสระให้ท่านพักผ่อน บนเรือสำราญหรูตามอัชฌาศัย ท่านสามารถเลือกรับประทานอาหารหรือนั่งเล่นในคลับ เลาจัน์ หรือทำกิจกรรมที่มีภายในเรือสำราญมากมายได้ตามใจชอบ ไม่ว่าจะเป็นช้อปปิ้งที่ร้านขายสินค้าปลอดภาษีบนเรือ (Duty Free) และส่วนสันทนาการอื่นๆอีกมากมายกิจกรรมความบันเทิงอันหลากหลายที่ท่านสามารถเลือกใช้บริการบนเรือสำราญ เช่น **Public Room** : บาร์และเลาจัน์ ห้องสมุด ห้องอินเทอร์เน็ต **Entertainment** : ชมโชว์พิเศษที่ทางเรือมีจัดแสดงหรือจะเลือกนั่งเล่นในคลับ เลาจัน์ บาร์ต่างๆหลากหลาย **Sport and Activities** : สระว่ายน้ำ สปอร์ต คอร์ท ฟิตเนส มินิกอล์ฟ **Spa and Wellness** : ห้องสปา ห้องสตรีม บิวตี้ ซาลอน โยคะ และอื่นๆ อีกมากมาย

เที่ยง รับประทานอาหารกลางวัน ณ ห้องอาหารภายในเรือสำราญ



ค่ำ รับประทานอาหารค่ำ ณ ห้องอาหารภายในเรือสำราญ

***** เรือด่องในทะเลตลอดทั้งวัน *****

****ห้องพัก BALCONY พักผ่อนอย่างเต็มที่กับการเดินทางสุดแสนพิเศษบนเรือ MSC WORLD ASIA CRUISE **5**

วันศุกร์ที่ 16 เม.ย.70 (8) บาร์เซโลน่า(สเปน) – ยอดเขา “มงต์จูอิก – ชมเมือง – ช้อปปิ้ง

08.00 เรือสำราญเข้าเทียบท่าเรือ ณ ท่าเรือเมืองบาร์เซโลน่า(สเปน)

***** เรือเทียบท่าเมือง บาเซโลน่า เวลา 09.00 – 17.00 นาฬิกา *****

เช้า รับประทานอาหารเช้า ณ ห้องอาหารภายในเรือสำราญ

09.00 น. นำท่านขึ้นฝั่งชมความงามของเมืองบาร์เซโลน่า(สเปน) แวะบันทึกภาพกับ สนามกีฬาโอลิมปิก 1992 และ **ชมทิวทัศน์รอบตัวเมืองบนยอดเขา “มงต์จูอิก” Mont Juic** จากนั้นผ่านชมอนุสาวรีย์ คริสโตเฟอร์ โคลัมบัส นักเดินเรือผู้ยิ่งใหญ่ที่ออกเดินทางจากกรุงบาร์เซโลน่า ไปพบหมู่เกาะแคริบเบียนและทวีปอเมริกาในปี ค.ศ.1492 **นำท่านบันทึกภาพกับมหาวิหารซากราด้าฟาอัมิลีแยร์ (Sagrada Familia) สัญลักษณ์แห่งสิ่งศักดิ์สิทธิ์ที่สูงใหญ่ถึง 170 เมตร** ออกแบบก่อสร้างอย่างสวยงามแปลกตา ตั้งแต่ปี ค.ศ.1882 เป็นผลงานชั้นยอดที่แสดงถึงอัจฉริยภาพของ อันโตนิ เกาดี้ สถาปนิกผู้เลื่องชื่อ นำทุกท่านนำท่านเก็บภาพบริเวณด้านหน้าตึกประหลาด คาซา มิลา (Casa Mila)



ล้อมรอบไปด้วยอาคารเก่าแก่และเต็มไปด้วยเรือประมง ให้ความรู้ลึกซึ้งเกี่ยวกับว่ายุคนี้อยู่ในกาลเวลา และควรเป็น Old Port of Marseille มีอายุย้อนไปถึง 600 ปีก่อนคริสตกาล ที่มีป้อมปราการเก่าแก่ตั้งตระหง่านที่ริมน้ำ และมหาวิหารบนยอดเขา และคาเฟ่เล็กๆ ที่เรียงรายอยู่ตามถนน มาร์เซย์ถือเป็น “หัวใจแห่งแคว้นโพรวองซ์ (Provence)” เมืองที่ผสมผสานระหว่างเสน่ห์ของเมืองท่าทางประวัติศาสตร์กับกลิ่นอายเมดิเตอร์เรเนียนได้อย่างลงตัว เป็นเมืองที่เต็มไปด้วยสีสัน มีทั้งวัฒนธรรม อาหารทะเล

สดใหม่ และทิวทัศน์ทะเลที่สวยงามจนกลายเป็นเมืองตากอากาศยอดนิยมของยุโรป **นำท่านเก็บภาพด้านนอก**

มหาวิหารนอเทรอดาม เดอ ลา การ์ด (Basilique Notre-Dame de la Garde) มหา



วิหารที่ตั้งอยู่บนยอดเขาสูงที่สุดของเมือง เป็นสัญลักษณ์คู่เมืองมาร์เซย์ จากจุดนี้สามารถชมวิวมืองทั้งเมืองและทะเลเมดิเตอร์เรเนียนได้แบบพาโนรามา ภายในตกแต่งอย่างหรูหรา และมีรูปปั้นพระแม่มาารีสีทองที่คอยปกป้องรักษาชาวเรือทุกคนที่ออกทะเล **อิสระเดินเล่นย่านเลอปานีเยร์ (Le Panier)** เป็นย่านเมืองเก่าที่มีเสน่ห์ที่สุดของมาร์เซย์ เต็มไปด้วยตรอกซอกซอยเล็ก ๆ บ้านสีพาสเทล และสตรีทอาร์ตที่สะท้อนชีวิตชาวท้องถิ่น เหมาะสำหรับเดินเล่น ถ่ายรูป หรือหาคาเฟ่เล็ก ๆ

***** รวมค่ารถ Transfer จากท่าเรือไปดาวนทาวน์มาร์เซย์ 1 รอบ *****

เที่ยง รับประทานอาหารกลางวัน ณ ภัตตาคารภายในเรือสำราญ

ค่ำ รับประทานอาหารค่ำ ณ ห้องอาหารภายในเรือสำราญ // หลังอาหารอิสระให้ท่านพักผ่อนตามอัชชาสัยหรือสนุกสนานกับกิจกรรมบนเรือ

**** ห้องพัก BALCONY พักผ่อนอย่างเต็มที่กับการเดินทางสุดแสนพิเศษบนเรือ MSC WORLD EUROPA CRUISE **7**

18.00 **เรือออกเดินทางจากท่าเทียบเรือ มุ่งหน้าสู่ท่าเทียบเรือเจนีว ประเทศอิตาลี**



******* หมายเหตุ ก่อนเรือกลับเทียบท่าในวันนี้ท่านจะได้รับป้ายผูกกระเป๋าใบสีต่างๆ ซึ่งเป็นตัวกำหนดลำดับการนำกระเป๋าลงจากเรือ ท่านจะต้องจัดกระเป๋าใบใหญ่วางไว้หน้าห้อง โดยแยกข้างของเครื่องใช้ที่จำเป็นไว้ในกระเป๋าเดินทางใบเล็ก เพราะเจ้าหน้าที่ของเรือจะมาเก็บกระเป๋าใบใหญ่ของท่านไปตั้งแต่กลางดึก และบัญชีค่าใช้จ่ายต่างๆ จะถูกส่งมาให้ท่านตรวจเช็คก่อนทำการชำระในวันรุ่งขึ้น สำหรับท่านที่ต้องการชำระผ่านบัตรเครดิต ทางบริษัทเรือจะชำระค่าใช้จ่ายผ่านบัตรเครดิตที่ท่านได้ให้หมายเลขไว้ในวันที่ท่านเช็คอิน โดยอัตโนมัติ

วันอาทิตย์ ที่ 18 เม.ย. 70 (10) เจนัว – ซ้อปิ้งเอาท์เล็ต Designer Outlet Serravalle
ชมเมืองมิลาน

08.00 เรือจอดเทียบท่าที่ ท่าเทียบเรือ เมืองเจนัว ประเทศอิตาลี

***** เรือเทียบท่าเมือง เจนัว เวลา 08.00 เป็นต้นไป**

เช้า รับประทานอาหารเช้า ณ ห้องอาหารภายในเรือสำราญ

08.30 **จากนั้นนำท่านสู่ Designer Outlet Serravalle** เชิญท่านช้อปปิ้งสินค้าแบรนด์เนมชั้นนำมากมาย อาทิ Armani, Burberry, Calvin Klein, Coach, Escada, Gucci, Guess, Hugo Boss, Kipling, L'Occitane, Levi's Lacoste, Loewe, Michael Kors, Nike, Polo, Puma, Ray-Ban, Samsonite, Superdry, Swarovski, Tag Heuer, Tommy Hilfiger, The North Face, Timberland, Tumi, Versace, Zegna ฯลฯ **(อิสระอาหารเที่ยงเพื่อความสะดวกในการช้อปปิ้ง)**

Website: www.mcarthurglen.com/it/outlets/it/designer-outlet-serravalle/



ได้เวลาสมควรนำท่านเข้าชมเมืองมิลาน(Milan) / นำท่านเก็บภาพ “มหาวิหารแห่งมิลาน หรือดูโอโม”
สัญลักษณ์ที่โดดเด่นที่สุดของเมือง อันมีขนาดใหญ่โตมโหฬาร สร้างขึ้นด้วยหินอ่อนสีขาวในศิลปะแบบโกธิค ใช้
เวลาสร้างนานกว่า 500 ปี ปัจจุบันเป็น “โบสถ์แคธอลิกที่ใหญ่เป็นอันดับ 3 ของโลก” มีเวลาให้ท่านได้เลือกหาซื้อ
สินค้าชื่อดังมากมายที่ “แกลเลอเรีย วิคเตอร์เอมมานูเอลที่ 2” ที่ใช้เวลาก่อสร้างถึง 12 ปีเป็นอาคารหลังคากระจก
โครงเหล็กพื้น โดมเสกวดกลางงดงามมาก ภายในประกอบด้วยร้านค้าสินค้าแบรนด์เนมชื่อดัง เช่น Prada, Louis
Viton, Gucci, Bally, Amani, Moschino, Versace ฯลฯ ให้ท่านได้ช้อปปิ้งตามอัชฌาศัย บนถนนมงท์ นโปเลียน
และถนนวิกเตอร์เอมมานูเอล หรือนั่งจิบกาแฟชมบรรยากาศ

ค่ำ บริการอาหารมื้อค่ำ ณ ภัตตาคาร / นำคณะเดินทางเข้าสู่ที่พัก

พักที่: Double Tree By Hilton Milano หรือที่พักระดับใกล้เคียง

วันจันทร์ที่ 19 เม.ย. 70 (11) มิลาน – ป้อมสฟอ์เชสโก้ – เดินทางกลับ

เช้า บริการอาหารเช้า ที่ห้องอาหารของโรงแรม
หลังอาหารเช้าเดินทาง ชม “ปราสาทสฟอ์เชสโก้”
ปราสาทสวยงามหลังนี้ได้เคยเป็นป้อมปราการ
ของพวกตระกูลวิสคอนติ ต่อมาเป็นที่พำนักของ
ผู้นำเผด็จการในช่วงศตวรรษที่ 15 คือ ตระกูลส
ฟอ์ชา มีเวลาให้ท่านได้ถ่ายภาพกับมุมสวยๆ ของ
น้ำพุบริเวณด้านหน้าปราสาทสฟอ์เชสโก้
..... ได้เวลาสมควรนำท่านออกเดินทางสู่สนามบิน
นานาชาติมิลาน



14.05 เเหิรฟ้ากลับสู่สนามบินสุวรรณภูมิ โดยสายการบินไทย เที่ยวบินที่ TG941

วันอังคารที่ 20 เม.ย.70 (12) สนามบินสุวรรณภูมิ

05.55 เดินทางถึงสนามบินสุวรรณภูมิ...โดยสวัสดิภาพพร้อมความประทับใจ

* หมายเหตุ โปรแกรมการเดินทางอาจเปลี่ยนแปลงได้ตามความเหมาะสม เนื่องจากสภาพ ลม ฟ้า อากาศ,การล่าช้าอัน
เนื่องมาจากสายการบิน และสถานการณ์ในต่างประเทศที่ทางคณะเดินทางในขณะนั้น เพื่อความปลอดภัยในการเดินทาง โดย
บริษัทฯ ได้มอบหมายให้ หัวหน้าทัวร์ผู้นำทัวร์ มีอำนาจตัดสินใจ ณ ขณะนั้นทั้งนี้การตัดสินใจ จะคำนึงถึงผลประโยชน์ของ
หมู่คณะเป็นสำคัญ

อัตราค่าบริการ รวมวีซ่า รวมทิปพนักงานขับรถ

วันออกเดินทาง <small>ห้องพัก มีระเบียง SEA VIEW ทุกห้อง</small>	ผู้ใหญ่พัก ห้องละ 2 ท่าน	เด็กอายุต่ำกว่า 12 ปี พักกับผู้ใหญ่ 1 ท่าน	เด็กอายุต่ำกว่า 12 ปี พักกับ ผู้ใหญ่ 2 ท่าน (มีเตียง)	พักเดี่ยว เพิ่มท่านละ
09 – 20 เม.ย. 2570	179,900	179,900	179,900	69,900

ต้องการอัปเกรดเป็นห้องสวีท & หรือจูเนียร์สวีท

ต้องการพักสามท่านต่อหนึ่งห้องกรุณาสอบถามฝ่ายขาย

(กรุณาสำรองที่นั่งล่วงหน้าก่อนการเดินทางอย่างน้อย 8 สัปดาห์เพื่อความสะดวกในการยื่นวีซ่า)

*** ท่านใดต้องการที่นั่งชั้นธุรกิจ โปรดติดต่อสอบถามเพิ่มเติม ***

อัตราค่าบริการนี้รวม

- ค่าตัวเครื่องบิน ไป-กลับ กรุงเทพฯ-มิลาน-กรุงเทพฯ
- ค่ารถปรับอากาศนำเที่ยวตามระบุไว้ในรายการ พร้อมคนขับรถที่ชำนาญเส้นทาง กฎหมายในยุโรปไม่อนุญาตให้คนขับรถเกิน 12 ชม./วัน
- ค่าธรรมเนียมในการยื่นวีซ่ายุโรปหรือกลุ่มเชงเก้นวีซ่า และค่าธรรมเนียมวีซ่า ทางสถานทูตไม่เกินให้ท่านไม่ว่าท่านจะผ่านการพิจารณาหรือไม่ก็ตาม
- โรงแรมที่พักตามระบุหรือเทียบเท่าในระดับเดียวกัน โรงแรมส่วนใหญ่ในยุโรปจะไม่มีเครื่องปรับอากาศ เนื่องจากอยู่ในแถบที่มีอุณหภูมิต่ำและราคาโรงแรมจะปรับขึ้น 3-4 เท่าตัว หากวันเข้าพักตรงกับงานเทศกาลเทรดแฟร์หรือการประชุมต่างๆ อันเป็นผลทำให้ต้องมีการปรับเปลี่ยนย้ายเมือง โดยคำนึงถึงความเหมาะสมเป็นหลัก
- ค่าอาหารที่ระบุในรายการ ให้ท่านได้ลิ้มรสกับอาหารท้องถิ่นในแต่ละประเทศ
- ค่าบริการนำทัวร์โดยหัวหน้าทัวร์ผู้มีประสบการณ์นำเที่ยวให้ความรู้ และคอยดูแลอำนวยความสะดวกตลอดการเดินทาง
- รวมค่าทิปพนักงานขับรถ และไกด์ท้องถิ่นตลอดเส้นทาง
- ทัวร์ชายฝั่งตามที่ระบุในรายการทัวร์
- รวมค่าประกันสุขภาพและอุบัติเหตุในการเดินทางวงเงินท่านละ 1,000,000 บาท
- รวมค่าทิปพนักงานบริการประจำเรือ (84 USD)

อัตราค่าบริการนี้ไม่รวม

- ค่าภาษีมูลค่าเพิ่ม 7 % และค่าภาษีหัก ณ ที่จ่าย 3 %
- ค่าทิปหัวหน้าทัวร์ วันละ 100 บาท ต่อท่าน ต่อ หนึ่งวัน (กรณีที่ท่านประทับใจในการบริการของหัวหน้าทัวร์)
- ค่าใช้จ่ายส่วนตัว อาทิ ค่าโทรศัพท์ ค่าซักรีด ค่าเครื่องดื่มและอาหารนอกเหนือจากที่ระบุในรายการ
- ค่าพกผันของภาษีน้ำมันที่ทางสายการบินแจ้งเปลี่ยนแปลงกะทันหัน

เงื่อนไขการสำรองที่นั่ง และการชำระเงิน

1. **กรุณาจองล่วงหน้าพร้อมชำระงวดแรก 80,000 บาท** ก่อนการเดินทาง พร้อมแฟกซ์สำเนาหน้าหนังสือเดินทาง Passport มายังบริษัท และค่าใช้จ่ายส่วนที่เหลือกรุณาชำระก่อนการเดินทางไม่น้อยกว่า 30 วัน มิฉะนั้นจะถือว่าท่านยกเลิกการเดินทาง
2. บริษัทฯ ขอสงวนสิทธิ์ยกเลิกการเดินทางก่อนล่วงหน้า 10 วัน ซึ่งจะเกิดขึ้นได้ก็ต่อเมื่อไม่สามารถทำกรุ๊ปได้อย่างน้อย 20 ท่าน และหรือ ผู้ร่วมเดินทางในคณะไม่สามารถผ่านการพิจารณาวิชาได้ครบ 15 ท่าน ซึ่งในกรณีนี้ ทางบริษัทฯ ยินดีคืนเงินให้ทั้งหมดหักค่าธรรมเนียมวิชา หรือจัดหาคณะทัวร์อื่นให้ ถ้าท่านต้องการ
3. บริษัทฯ ขอสงวนสิทธิ์ที่จะเปลี่ยนแปลงรายละเอียดบางประการในทัวร์นี้ เมื่อเกิดเหตุจำเป็น สุขวิสัย จนไม่อาจแก้ไขได้ และจะไม่รับผิดชอบใดๆ ในกรณีที่สูญหาย สูญเสียหรือได้รับบาดเจ็บ ที่นอกเหนือความ รับผิดชอบของหัวหน้าทัวร์และเหตุสุขวิสัยบางประการเช่น การนัดหยุดงาน ภัยธรรมชาติ การจลาจล ต่างๆ
4. เนื่องจากรายการทัวร์นี้เป็นแบบเหมาจ่ายเบ็ดเสร็จ หากท่านสละสิทธิ์การใช้บริการใดๆตามรายการ หรือถูกปฏิเสธการเข้าและออกประเทศไม่ว่าในกรณีใดก็ตาม บริษัทฯ ขอสงวนสิทธิ์ไม่คืนเงินในทุกกรณี
5. เมื่อท่านได้ชำระเงินมัดจำหรือทั้งหมด ไม่ว่าจะเป็นการชำระผ่านตัวแทนของบริษัทฯ หรือชำระโดยตรงกับทางบริษัทฯ ทางบริษัทฯ จะขอถือว่าท่านรับทราบและยอมรับในเงื่อนไขต่างๆของบริษัทฯ ที่ได้ระบุไว้โดยทั้งหมด

หมายเหตุ

1. บริษัทฯ จะทำการยื่นวีซ่าของท่านก็ต่อเมื่อในขณะมีผู้สำรองที่นั่งครบ 15 ท่าน และได้รับคิวการตอบรับจากทางสถานทูต เนื่องจากบริษัทฯ จะต้องใช้เอกสารต่างๆที่เป็นกรุปในการยื่นวีซ่า อาทิ ตัวเครื่องบิน ห้องพักที่คอนเฟิร์มมาจากทางยุโรป ประกันการเดินทาง ฯลฯ ทางท่านจะต้องรอให้คณะครบ 15 ท่าน จึงจะสามารถยื่นวีซ่าให้กับทางท่านได้อย่างถูกต้อง
2. หากในช่วงที่ท่านเดินทางคิววีซ่ากรุปในการยื่นวีซ่าเต็ม ทางบริษัทต้องขอสงวนสิทธิ์ในการยื่นวีซ่าเดี่ยว ซึ่งทางท่านจะต้องเดินทางมายื่นวีซ่าด้วยตัวเอง ตามวัน และเวลานัดหมายจากทางสถานทูต โดยมีเจ้าหน้าที่ของบริษัทคอยดูแล และอำนวยความสะดวก
3. เอกสารต่างๆที่ใช้ในการยื่นวีซ่าท่องเที่ยวทวีปยุโรป ทางสถานทูตเป็นผู้กำหนดออกมา มิใช่บริษัททัวร์เป็นผู้กำหนด ท่านที่มีความประสงค์จะยื่นวีซ่าท่องเที่ยวทวีปยุโรป กรุณาจัดเตรียมเอกสารให้ถูกต้อง และครบถ้วนตามที่สถานทูตต้องการ เพราะจะมีผลต่อการพิจารณาวีซ่าของท่าน บริษัททัวร์เป็นแต่เพียงตัวกลาง และอำนวยความสะดวกในการยื่นวีซ่าเท่านั้น มิได้เป็นผู้พิจารณาว่าวีซ่าให้กับทางท่าน
4. **กรณีวีซ่าที่ท่านยื่นไม่ผ่านการพิจารณา และคณะสามารถออกเดินทางได้ ท่านจะต้องเสียค่าใช้จ่ายจริงที่เกิดขึ้นดังต่อไปนี้**
 - ค่าธรรมเนียมการยื่นวีซ่าและค่าดำเนินการ ทางสถานทูตจะไม่คืนค่าธรรมเนียมใดๆทั้งสิ้นแม้ว่าจะผ่านหรือไม่ผ่านการพิจารณา
 - ค่ามัดจำตัวเครื่องบิน หรือตัวเครื่องบินที่ออกมาจริง ณ วันยื่นวีซ่า ซึ่งตัวเป็นเอกสารที่สำคัญในการยื่นวีซ่า หากท่านไม่ผ่านการพิจารณา ตัวเครื่องบินถ้าออกตัวมาแล้วจะต้องทำการ REFUND โดยจะมีค่าธรรมเนียมที่ท่านต้องถูกหักบางส่วน และส่วนที่เหลือจะคืนให้ท่านภายใน 45-60 วัน (ตามกฎของแต่ละสายการบิน) ถ้ายังไม่ออกตัวท่านจะเสียแต่ค่ามัดจำตัวตามจริงเท่านั้น

- ค่าห้องพักในทวีปยุโรป ถ้าคณะออกเดินทางได้ และท่านไม่ผ่านการพิจารณาวีซ่า ตามกฎท่านจะต้องโดนค่ามัดจำห้อง หรือค่าห้องพักของการเดินทางหากท่าน ไม่ปรากฏตัวตามวันที่เข้าพัก ทางโรงแรมจะต้องยึดค่าห้อง 100% ในทันที ทางบริษัทจะแจ้งให้ท่านทราบ และมีเอกสารชี้แจงให้ท่านเข้าใจ
- 5. หากท่านผ่านการพิจารณาวีซ่า แล้วยกเลิกการเดินทางทางบริษัทขอสงวนสิทธิ์ในการยึดค่าใช้จ่ายทั้งหมด 100%
- 6. ทางบริษัทเริ่มต้น และจบ การบริการ ที่สนามบินสุวรรณภูมิ กรณีท่านเดินทางมาจากต่างจังหวัด หรือต่างประเทศ และจะสำรองตั๋วเครื่องบิน หรือพาหนะอย่างหนึ่งอย่างใดที่ใช้ในการเดินทางมาสนามบิน ทางบริษัทจะไม่รับผิดชอบค่าใช้จ่ายในส่วนนี้ เพราะเป็นค่าใช้จ่ายที่นอกเหนือจากโปรแกรมการเดินทางของบริษัท ฉะนั้นท่านควรจะให้กรุป FINAL 100% ก่อนที่จะสำรองยานพาหนะ

เงื่อนไขการยกเลิก

1. ยกเลิกก่อนการเดินทาง 60 วัน - คืนค่าใช้จ่ายทั้งหมด ยกเว้นกรุปที่เดินทางช่วงวันหยุด หรือเทศกาลที่ต้องการันตีมัดจำกับสายการบินหรือกรุปที่มีการการันตีค่ามัดจำที่พักโดยตรงหรือโดยการผ่านตัวแทนในประเทศ หรือต่างประเทศและไม่อาจขอคืนเงินได้
2. ยกเลิกก่อนการเดินทาง 40 วันขึ้นไป - เก็บค่าใช้จ่าย 70,000 บาท
3. ยกเลิกก่อนการเดินทาง 20 วันขึ้นไป - เก็บค่าใช้จ่าย 80 % ของราคาทัวร์
4. ยกเลิกก่อนการเดินทาง 1-19 วัน - เก็บค่าบริการทั้งหมด 100 %

เอกสารที่ใช้ในการยื่นขอวีซ่า VISA (ต้องมาโชว์ตัวที่สถานทูตเพื่อสแกนลายนิ้วมือทุกท่าน)

1. หนังสือเดินทางที่เหลืออายุใช้งานไม่ต่ำกว่า 6 เดือน และมีหน้าพาสปอร์ตว่างอย่างน้อย 3 หน้า
 2. รูปถ่ายสี (ต้องถ่ายไว้ไม่เกิน 6 เดือน จากหลังเป็นสีขาวยเท่านั้น) 1.5 X 2.0 นิ้ว จำนวน 3 รูป ขึ้นอยู่กับประเทศที่จะเดินทาง
 3. หลักฐานแสดงสถานะการทำงาน 1 ชุด
- * ค้าขาย หลักฐานทางการค้า เช่น ใบรับรองจากกระทรวงพาณิชย์หรือใบทะเบียนการค้าที่มีชื่อผู้เดินทาง อายุ ย้อนหลังไม่เกิน 3 เดือน นับจากวันที่จะยื่นวีซ่า *พนักงานและผู้ถือหุ้น หนังสือรับรองการทำงานเป็นภาษาอังกฤษ ในการออกจดหมายรับรองกรณาระบุคำว่า TO WHOM IT MAY CONCERN แทนการใช้ชื่อแต่ละสถานทูต
- * ข้าราชการและนักเรียน หนังสือรับรองจากต้นสังกัด หนังสือรับรองเป็นภาษาอังกฤษ
4. หลักฐานแสดงฐานะการเงินท่านละ 1 ฉบับ (สถานทูตรับบัญชีออมทรัพย์เท่านั้น ส่วนบัญชีอื่นๆนอกจากออมทรัพย์และเอกสารแสดงทางการเงินอื่นๆ สามารถยื่นแนบเพิ่มเติมได้ ทั้งนี้เพื่อให้หลักฐานการเงินของท่านสมบูรณ์ที่สุด)
- * หนังสือรับรองจากธนาคาร ในการออกจดหมายรับรองกรณาระบุคำว่า TO WHOM IT MAY CONCERN แทนการใช้ชื่อแต่ละสถานทูตพร้อม Statement และ สำเนาสมุดเงินฝาก ออมทรัพย์ โดยละเอียดทุกหน้า ย้อนหลัง 6 เดือน กรุณาสะกดชื่อให้ตรงกับหน้าพาสปอร์ต และหมายเลขบัญชีเล่มเดียวกับสำเนาที่ท่านจะใช้ยื่นวีซ่า (ใช้เวลาดำเนินการขอประมาณ 3-5 วันทำการ)
- * เด็กต้องทำเอกสารรับรองบัญชีจากทางธนาคารบิดาหรือมารดา
- * สามเณร-ภรรยาที่มีการจดทะเบียนสมรส สามารถใช้ออกสารการเงินร่วมกันได้ แต่ให้ทางธนาคารออกเอกสารแยกคนละชุด
5. กรณีเด็กอายุต่ำกว่า 20 ปีบริบูรณ์ / หากเด็กไม่ได้เดินทางกับบิดา/มารดาคนใดคนหนึ่ง หรือบิดามารดาไม่ได้เดินทางทั้งสองคน ต้องมีจดหมายยินยอมให้เดินทางไปต่าง ประเทศจากบิดา และ มารดา ซึ่งจดหมายต้องออกโดยที่ว่าการอำเภอ
 6. สำเนาบัตรประชาชน หรือ สำเนาสูติบัตร 1 ชุด

7. สำเนาทะเบียนบ้าน 1 ชุด
8. สำเนาทะเบียนสมรส หรือ ทะเบียนหย่า 1 ชุด
9. สำเนาใบเปลี่ยนชื่อ-สกุล (ถ้ามี) 1 ชุด
10. การบิดเบือนข้อเท็จจริงประการใดก็ตามอาจจะถูกระงับมิให้เดินทางเข้าประเทศในกลุ่มเชงเก้นเป็นการถาวร และถึงแม้ว่าท่านจะถูกปฏิเสธวีซ่าสถานทูตไม่คืนค่าธรรมเนียมที่ได้ชำระไปแล้วและหากต้องการขอยื่นคำร้องใหม่ก็ต้องชำระค่าธรรมเนียมใหม่ทุกครั้ง
11. หากสถานทูตมีการเรียกสัมภาษณ์ ทางบริษัทฯขอความร่วมมือในการเชิญท่านไปสัมภาษณ์ตามนัดหมายและ โปรดแต่งกายสุภาพ ทั้งนี้ทางบริษัทฯ จะส่งเจ้าหน้าที่ไปอำนวยความสะดวก และประสานงานตลอดเวลาและหากสถานทูตขอเอกสารเพิ่มเติมทางบริษัทใคร่ขอรบกวนท่านจัดส่งเอกสารดังกล่าวเช่นกัน
12. กรณีที่ท่านยกเลิกการเดินทางภายหลังจากได้วีซ่าแล้ว ทางบริษัทฯขอสงวนสิทธิ์ในการแจ้งสถานทูตยกเลิกวีซ่าของท่าน เนื่องจากการขอวีซ่าในแต่ละประเทศจะถูกบันทึกไว้เป็นสถิติในนามของบริษัทฯ
13. ทางสถานทูตจะรับพิจารณาเฉพาะท่านที่มีเอกสารพร้อมและมีความประสงค์ที่จะเดินทางไปท่องเที่ยวยังประเทศตามที่ระบุเท่านั้น การปฏิเสธวีซ่าอันเนื่องมาจากหลักฐานในการขอยื่นวีซ่าปลอมหรือผิดวัตถุประสงค์ในการยื่นขอวีซ่าท่องเที่ยว ทางบริษัทฯ ขอสงวนสิทธิ์ในการคืนเงิน โดยจะหักค่าใช้จ่ายที่เกิดขึ้นจริงและจะคืนให้ท่านหลังจากทัวร์ออกเดินทางภายใน 30 วัน โปรแกรมการเดินทางอาจเปลี่ยนแปลงได้ตามความเหมาะสม ทั้งนี้จะคำนึงถึงประโยชน์และความปลอดภัยของผู้เดินทางเป็นหลัก

Click หรือ Scan QR เพื่อดูรายละเอียด

- คลิก เพื่อดูรายละเอียด ประกันการเดินทาง -> <https://bit.ly/49WjoFV>
- คลิก เพื่อดูรายละเอียด Pocket WiFi & Travel Sim -> <https://bit.ly/3x41LVW>
- คลิก เพื่อดูรายละเอียด Esim Travel -> <https://bit.ly/43gAhZm>

เตรียมพร้อม..ก่อนเดินทาง

จ่ายหลักร้อย..คุ้มครองหลักล้าน ทำ“ประกัน”การเดินทาง

- ✔ ทัวร์มีให้แต่...ประกันอุบัติเหตุ
- ✔ แต่ไม่มีประกันสุขภาพ
- ✔ ป่วยทีอาจเสียเงินเป็นล้าน



สามารถเข้ารับการรักษาทันที
มีไว้อุ่นใจ..ซื้อไว้ให้คนที่เรารัก

Pocket Wifi

- 1 เครื่อง แอร์ได้สูงสุด 5 ท่าน
- เล่นเน็ต Unlimited



Esim Travel

- ไม่ต้องเปลี่ยนซิมให้ยุ่งยาก
- Scan QR ใช้ได้ทันที

จองล่วงหน้ากับเรา..ถูกกว่าแน่นอน

Click เพื่อดูรายละเอียด



คลิก เพื่อดูรายละเอียด Miracle Lounge -> <https://bit.ly/4chOXvk>



Lounge สนามบิน

ไม่ต้องนั่ง Business ก็เข้าได้



กิน+ดื่มไม่อั้น..2 ชั่วโมง

Miracle

800.- START

The Coral

1,090.- START

หากสนใจจองกรุณาติดต่อ

- สอบถามผ่าน Line กด -> <https://lin.ee/5nDHU06>
- จองทัวร์ผ่าน FB inbox ก็ได้เช่นกัน -> <http://m.me/unithaitrip>
- หรือโทร 02-234-5936

UNITHAI TRIP การบริการทั้งหมดของเรา



Unithai-Care

- ร้องเรียนการให้บริการ
- บริการไม่สุภาพ (ติ - ชม)

LINE @unithaicare
02-234-5936 กด 7

Scan Qr Add Line →



Unithai Big Group

- จัดกรุ๊ปเหมา Private Group
- คิวงาน , สัมมนา , VIP Group

LINE @unithaibiggroup
02-234-5936 กด 2
091-154-9999 กด 2

Scan Qr Add Line →



Unithai Promotion

- ส่งโปรไฟล์ใหม่ประจำวัน
- ลดหนัก , ราคาดีที่สุดใน

LINE @unithaipromotion
02-234-5936 กด 1
091-154-9999 กด 1

Scan Qr Add Line →



UnithaiNorth

- รวมทัวร์บินตรงจากเชียงใหม่
- มีสาขาที่ “เชียงใหม่”

LINE @unithainorth
088-055-5581
088-055-5582

Scan Qr Add Line →



Unithai Ticket

- ตัวเครื่องบินทุกประเทศทั่วโลก
- ฟ่อนได้ 3-10 เดือน

LINE @proticket
02-234-5936 กด 3
091-154-9999 กด 3

Scan Qr Add Line →



Unithai Visa

- รับทำวีซ่าทั่วโลก
- ไม่ซื้อทัวร์กับเราก็ทำได้

LINE @unithaivisa
02-234-5936 กด 4
091-154-9999 กด 4

Scan Qr Add Line →

