



UNITHAI TRIP CO.LTD  
UNITHAI TRAVEL CO.LTD

33/47 Wall Street Tower 11 Floor,  
Surawongse Road, Suriyawongse,  
Bangrak, Bangkok 10500

ใบอนุญาตเลขที่ 11/09822

QR-ADD LINE



☎ 02-234-5936

| LINE ID: @unithaitrip (อย่าลืมเติม @ นะคะ)

| 🌐 www.unithaitrip.com

**รหัสโปรแกรม : 44717** (กรุณาแจ้งรหัสโปรแกรมทุกครั้งที่สอบถาม)

WPTK2009T

PREMIUM

# GRAND Georgia

พักผ่อนเฝ้าภูเขาเบเกี 2 คืน



9 DAYS 6 NIGHTS

START

# 95,900

MAR - OCT 2026



TURKISH AIRLINES

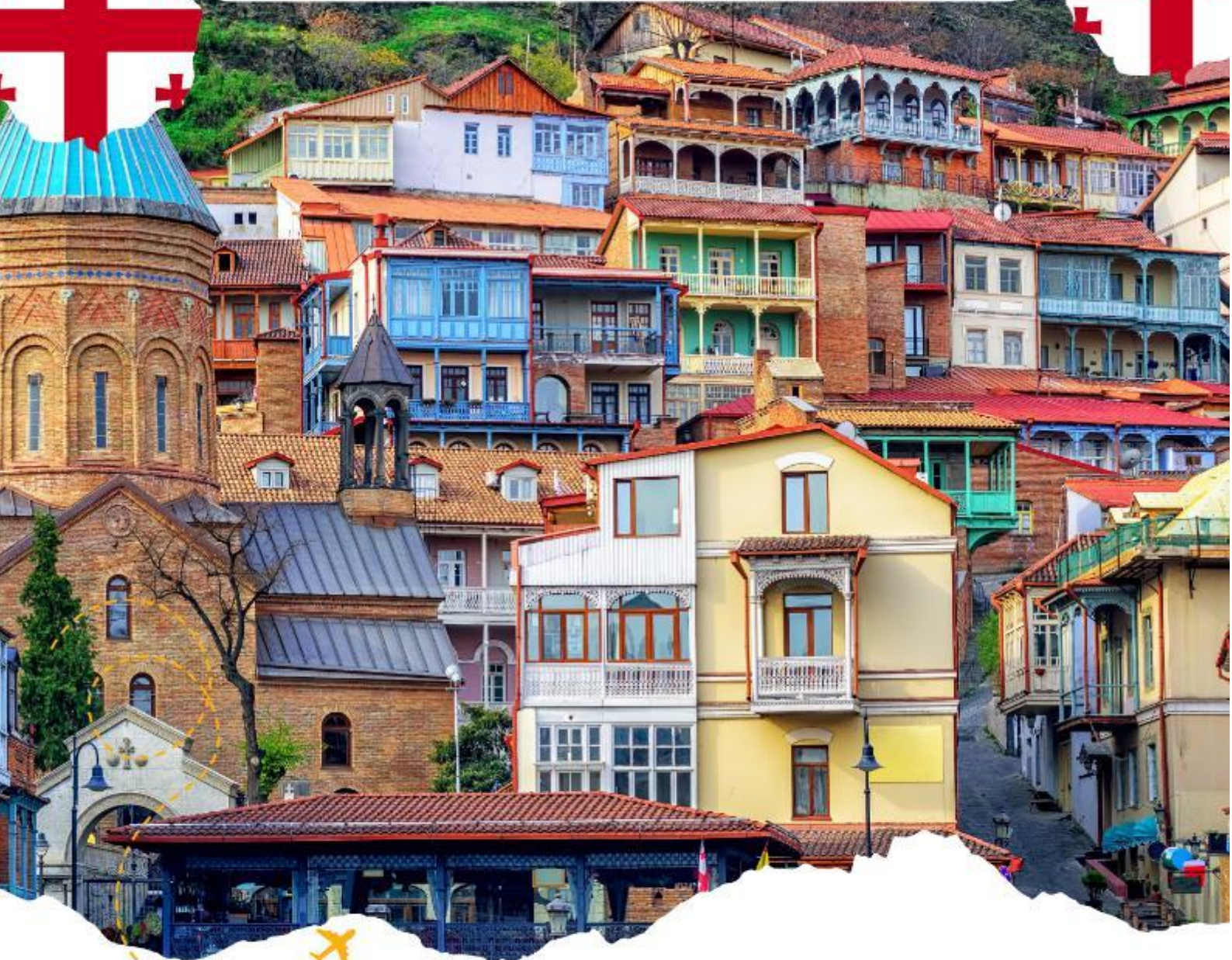
ชมโชว์พื้นเมือง รับประทานอาหารที่จอร์เจีย

พาท่านชิมไวน์พื้นเมืองของจอร์เจีย

- รวมค่าน้ำดื่มบนรถวันละ 2 ขวด
  - รวมค่าทิปพนักงานขับรถ
  - รวมค่าทิปพนักงานขับรถ 4WD
  - รวมค่าทิปไกด์ท้องถิ่นตลอดการเดินทาง
  - รวมค่าทิปพนักงานขับรถ 4WD
- คูบิลซี • มิคาเคตา • ชมวิวเมืองจากมหาวิหารเก่า จาวารี • คาซเบเกี • กูดาอูรี  
 นั่งรถ 4WD ท่องแนวภูเขาเบเกี • ธีสวรีท วัวเนา • โบสถ์กอรีเกติ ทรูมิตี • หมู่เขาจูด้า  
 บัอมบารีคาร์ • มหาวิหารตรีนิตี • ถนนช้อปปิ้งย่านเมืองเก่า • หอมาพิกาประจำเมือง  
 สะพานสันติภาพ • แคว้นคาเคติ • เมืองซิกนากี • โบสถ์เก่า เซนต์ ปีนา • ชมไร่ไวน์  
 ซันนินเดลี • เมืองโบราณ อ์พลิสติกเซ • โกร • สตาสน มิวเซียม • บอร์โจบ • คูโกช  
 โบสถ์กิลาดี • บาทุมิ สองเรือทะเลดำ • อนุสาวรีย์ วาลี ปีนิ

รับประทานอาหารบนภัตตาคารยอดเขา Funicular Restaurant Tbilisi  
เมนูพิเศษ : ทะเลเฒ่า เมนูพิเศษอันล้ำค่าจากทะเลดำ

# แกรนด์จอร์เจีย 9 วัน TK



DELUXE GEORGIA

คาซเบค - ทบิลีซี - โกรี - เมืองถ้ำ - คูโทซี - บากูมิ  
ระบำจอร์เจีย พร้อมทานอาหารเย็น / ทัศนียภาพชมวิว SKY TOWER

BY TURKISH AIRLINE

พักบนเขาคาซเบค 2 คืน

บริการระดับ 4-5 ดาว พร้อมอาหารเลิศรส  
เข้าชมครบทุกสถานที่ รวมค่าทิปไกด์ท้องถิ่น คนขับรถ  
น้ำดื่มบริการวันละ 2 ขวด

## วันแรกของการเดินทาง (1) ท่าอากาศยานสุวรรณภูมิ – อีสตันบูล - ทบิลีซี

17.00 น. พร้อมกัน ณ สนามบินสุวรรณภูมิ ชั้น 4 ประตูทางเข้าหมายเลข 8 เคาน์เตอร์ M/N พร้อมเจ้าหน้าที่บริษัทฯ คอยให้ความสะดวก ในการเช็คอินบัตรโดยสารและสัมภาระ

22.45 น. นำท่านออกเดินทางสู่เมืองทบิลีซี ประเทศจอร์เจีย โดยสายการบินเตอร์กิชแอร์ไลน์ เที่ยวบินที่ TK069

## วันที่สองของการเดินทาง (2) ทบิลีซี – มัคเคต้า – ชมวิวเมืองจากมหาวิหารเก่า จาวารี

เส้นทางสู่ คาซเบกิ (เส้นทางทหารแห่งรัสเซีย – กูดาอูรี – คาซเบกิ - รีสอร์ท วิวเขา

05.15 น. เดินทางถึงสนามบินอีสตันบูล เวะ พักเปลี่ยนเครื่อง

06.45 น. ออกเดินทางต่อโดยสายการบินเตอร์กิชแอร์ไลน์ เที่ยวบินที่ TK378

10.05 น. เดินทางถึงสนามบินทบิลีซี ประเทศจอร์เจีย นำท่านผ่านพิธีการตรวจคนเข้าเมืองและตรวจรับสัมภาระ นำท่านเดินทางสู่ มัคเคต้า (Mtskheta) เมืองเก่าแก่ที่มีบทบาทสำคัญในฐานะเมืองหลวงเก่า และเป็นจุดเริ่มต้นของการเผยแผ่ศาสนาคริสต์ในจอร์เจีย เมืองนี้ตั้งอยู่ประมาณ 20 กิโลเมตร ทางตอนเหนือของ ทบิลีซี (Tbilisi) ซึ่งเป็นเมืองหลวงของจอร์เจีย และได้รับการขึ้นทะเบียนเป็นมรดกโลกโดยองค์การยูเนสโก (UNESCO) ในปี 1994 เคยเป็น เมืองหลวงของอาณาจักรคาร์ทีลี (Iberia) ในสมัยโบราณ (ก่อนคริสต์ศักราช) ซึ่งเป็นอาณาจักรที่สำคัญในภูมิภาคคอเคซัส เมืองนี้ยังถือเป็นศูนย์กลางทางศาสนาคริสต์ที่สำคัญของจอร์เจีย โดยเฉพาะในศาสนาคริสต์ออร์ทอดอกซ์ นำท่านชมวิหารจาวารี (Jvari Monastery) วิหารรูปแบบศิลปะจอร์เจียนออร์ทอดอกซ์ ที่สร้างราวๆศตวรรษที่ 6 วิหารแห่ง



นี้มีวิวที่งดงามของมุมมองที่มองเห็นเมืองมคเคตาและแม่น้ำมทควา (Mtkvari River) จากนั้น นำท่านแวะชมวิหารสเวติสโคเวลี (Svetitskhoveli Cathedral) หรือ วิหารแห่งเสาหลักศักดิ์สิทธิ์ เป็นวิหารที่มีความสำคัญที่สุดในจอร์เจีย ถูกสร้างขึ้นในศตวรรษที่ 11 โดยมีการตกแต่งภายในที่งดงาม วิหารนี้เป็นที่เก็บ ฝาคลุมของพระเยซู (Chiton of Christ) ซึ่งเป็นหนึ่งในวัตถุศักดิ์สิทธิ์ที่สำคัญที่สุดในศาสนาคริสต์ พิเศษให้ท่านได้ลองชิมไอติมไวน์ ขนมหวานรสชาติแปลกใหม่สไตล์จอร์เจีย

เที่ยง บริการอาหารมื้อกลางวัน ณ ภัตตาคาร

บ่าย

นำท่านผ่านเส้นทางสำคัญซึ่งเป็นเส้นทางที่ใช้ในด้านการทหาร เรียกว่า “Georgian Military Highway” สร้างโดยสหภาพโซเวียต ซึ่งเคยถูกควบคุมภายใต้การทหารของโซเวียต เส้นทางแห่งนี้จําหน่ายท่านสู่เทือกเขาคอเคซัสใหญ่ (Greater Caucasus) มีความยาวราวๆ 1,100 km ระหว่างทางขับรถผ่านวิวป้อม อานานูรี (Ananuri Fortress) เป็นสถานที่ก่อสร้างอันเก่าแก่ โดยมีกำแพงล้อมรอบและตั้งตระหง่านโดดเด่น **ระหว่างทางจะได้ชมความงามของอ่างเก็บน้ำชินวาลี (Zhinvali Reservoir) ได้เวลาอันสมควรนำท่านถึงเมืองกูดาอูรี ระหว่างทางเก็บภาพกับจุดชมวิวก่อนนั้นนำท่านเดินทางสู่ อนุสาวรีย์มิตรภาพ (memorial of frindship) เป็นจุดแวะพักถ่ายรูปที่สวยงามแห่งหนึ่งของ**

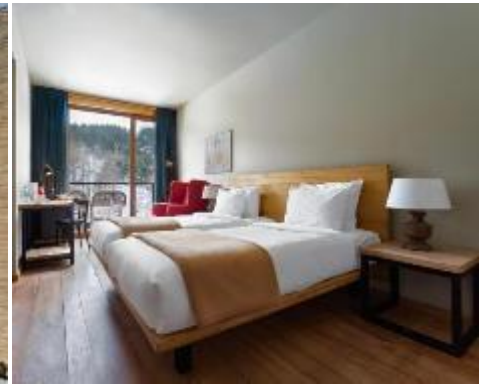


จอร์เจีย ท่านจะเห็นวิวเขาที่สวยงาม กับสถาปัตยกรรมหินและคอนกรีต ตกแต่งด้วยภาพวาดอันงดงาม เล่าถึงเรื่องราวต่างๆของจอร์เจียและรัสเซีย ได้เวลาอันสมควรนำท่านกลับสู่เมือง ทบิลีซี [นำท่านเข้าสู่ที่พักเพื่อพักผ่อนตามอัธยาศัย](#)

ค่ำ [บริการอาหารมื้อค่ำ ณ ภัตตาคาร](#) / จากนั้นนำท่านเดินทางเข้าสู่ที่พัก

**พักที่ : THE ROOM HOTEL KAZBEGI หรือที่พักระดับใกล้เคียง**

**\*\*\* กรณีที่พักเต็ม บริษัทขอเปลี่ยนเป็น โรงแรม/รีสอร์ทใกล้เคียงในระดับเดียวกัน \*\*\***



**วันที่สามของการเดินทาง (3) คาซเบกิ – นั่งรถ 4WD ท่องแนวเขาคาซเบกิ – โบสถ์เกอร์เกติ ทรีนิตี้ ชมความงามไข่มุกแห่งคาซเบกิ – เมืองจู้ต้า – หุบเขาจู้ต้า**

เช้า บริการอาหารเช้า ณ ห้องอาหารของโรงแรมที่พัก

เปลี่ยนรูปแบบการเดินทางเป็นรถจี๊ปโฟรวีลส์ นำท่านเดินทางขึ้นสู่ โบสถ์ตรีนิตี้ (St. Trinity Church) โบสถ์เก่าแก่ ตั้งอยู่บนเขาสูงเหนือระดับน้ำทะเล 2,170 เมตร เป็น โบสถ์นิกายโปรเตสแตนต์ที่มีความเชื่อในหลักตรีเอกภาพ



สถาปัตยกรรมนี้สร้างราวๆ ศตวรรษที่ 14 ในอดีตเป็น โบสถ์แห่งเดียวในจังหวัดคาวิ ณ ปัจจุบันโบสถ์แห่งนี้เป็น โบสถ์ที่โดดเด่นมากในด้านสถาปัตยกรรมมีความเป็นเอกลักษณ์สร้างบนเขาสูงชันทำให้โบสถ์นี้เป็น โบสถ์สำคัญของประเทศจอร์เจีย จากนั้นให้ท่านชมวิวของเทือกเขาคาซเบกิ ที่สวยงาม (มีเส้นทางเดิน ぐるณาเตรียมร่างกายของท่านให้พร้อมเพื่อผจญภัยในเส้นทางแห่งคอเคซัส) ได้เวลาอันสมควรนำท่านเดินทางสู่ เมืองจู้ต้า (Juta) เส้นทางเริ่มต้นของ หุบเขาจู้ต้า (Juta Valley) เป็นหนึ่งในสถานที่ธรรมชาติที่สวยงามและยังคงความบริสุทธิ์ที่สุดแห่งหนึ่ง

ของประเทศ จอร์เจีย ตั้งอยู่ในเทือกเขาคอเคซัส ใกล้กับเมือง คาซเบกี (Kazbegi) และมีความสูงถึง 2,200 เมตร เหนือระดับน้ำทะเล ถือเป็นหนึ่งในหมู่บ้านที่อยู่สูงที่สุดในจอร์เจีย

**\*\*\* ในฤดูหนาว ถนนขึ้นมหาวิหารเปิด/ปิด ขึ้นอยู่กับสภาพอากาศและปริมาณหิมะ เพื่อความปลอดภัยบริษัทขอปรับรายการหากไม่สามารถขึ้นเขาได้อันเนื่องมาจาก สภาพอากาศ บริษัทคำนึงถึงความปลอดภัยในชีวิตของท่านเป็นอันดับแรก \*\*\***

**เที่ยง** บริการอาหารมื้อกลางวัน ณ ภัตตาคาร

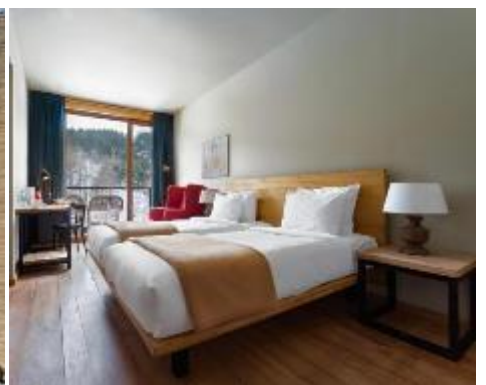
**บ่าย** นำท่านชมเมืองจูด้า เมืองเล็กๆที่มีร้านค้า คาเฟ่ และ จุดชมวิวยุทธศาสตร์มากมาย ให้ท่านได้มีเวลาสูดอากาศที่สดชื่น ท่านจะได้เห็น วิวอลังการของภูเขา Chaukhi Massif ได้รับฉายาว่าเป็น "จอร์เจียน โดโลไมต์" เพราะมีหน้าผาหินสูงที่สวยงามคล้ายกับเทือกเขาโดโลไมต์ในอิตาลี มีเวลาให้ท่านได้เดินสำรวจเส้นทาง Juta Valley (เดินเท้า) ไปยังจุดชมวิว ท่านจะเห็นความสวยงามของ หุบเขาแห่งนี้ **ท่านสามารถจองกิจกรรมขี่ม้าชมหุบเขาจูด้า (ไม่รวมในรายการทัวร์ จองล่วงหน้า เนื่องจาก ม้ามีจำกัด)** ได้ ท่านจะได้ขี่ม้าชมวิวย่างสวยงามและเพลิดเพลินตา ได้เวลาอัน



สมควรนำท่านเดินทางสู่โรงแรมที่พัก

**ค่ำ** บริการอาหารมื้อค่ำ ณ ภัตตาคาร / จากนั้นนำท่านเดินทางเข้าสู่ที่พัก

**พักที่ : THE ROOM HOTEL KAZBEGI หรือที่พักระดับใกล้เคียง**



**\*\*\*\* กรณีที่พักเต็ม บริษัทขอเปลี่ยนเป็น โรงแรม/รีสอร์ทใกล้เคียงในระดับเดียวกัน \*\*\*\***

## วันที่สี่ของการเดินทาง (4) คาซเบกิ – ทบิลีซี – ชมเมือง – ป้อมนาริคาร์่า – มหาวิหารตรีนิตี ถนนช้อปปิ้งย่านเมืองเก่า – หอนาฬิกาประจำเมือง – สะพานสันติภาพ

เช้า บริการอาหารเช้า ณ ห้องอาหารของโรงแรมที่พัก

นำท่านเดินทางสู่เมืองทบิลีซี (Tbilisi) เมืองหลวงของประเทศจอร์เจีย เป็นเมืองที่เต็มไปด้วยเสน่ห์ทั้งในแง่ของประวัติศาสตร์, วัฒนธรรม, สถาปัตยกรรม, และธรรมชาติ เมืองนี้มีสถานที่ท่องเที่ยวที่น่าสนใจมากมาย ซึ่งรวมถึงอาคารโบราณ, พิพิธภัณฑ์, วิหาร, และทิวทัศน์ที่สวยงามจากภูเขาและแม่น้ำ ชมความงามและประวัติศาสตร์เก่าของจอร์เจียผ่านสถาปัตยกรรมคู่มือเมืองอันงดงาม  
แห่งนี้ เมืองนี้มีโบสถ์หลายแห่งที่มีความสูงตระหง่าน งดงาม อีกทั้งยังมีย่านเมืองเก่าที่มีความสวยงาม ชมเส้นทางเก่าแก่ พร้อมบรรยากาศตัวเมืองตึกรามบ้านช่องแบบจอร์เจีย อีกทั้งยังมีสุเหร่าและสถาปัตยกรรมยุคสมัยใหม่มากมาย นำท่านเก็บภาพกับ Holy Trinity Cathedral of Tbilisi (วัดมหาวิหารตรีเอกภาพแห่งทบิลีซี หรือ Sameba Cathedral) เป็นหนึ่งในสัญลักษณ์สำคัญของเมืองทบิลีซี และเป็นวิหารที่สำคัญที่สุดในศาสนาคริสต์ออร์ทอดอกซ์ของจอร์เจีย ตั้งอยู่บนเนินเขาในเขต Avlabari ที่สามารถมองเห็นวิวทิวทัศน์ของเมืองและแม่น้ำ Mtkvari ได้อย่างงดงาม



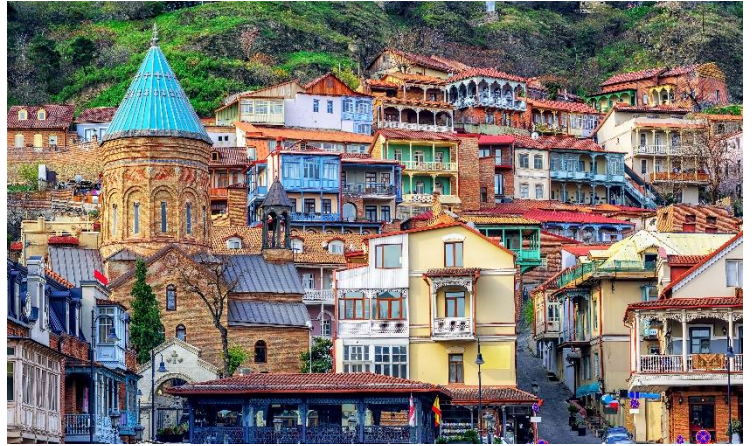
เที่ยง บริการอาหารมื้อกลางวัน ณ ภัตตาคาร

บ่าย นำท่านขึ้นกระเช้าชมป้อมนาริคาร์่า (Narikala fortress) ป้อมประจำเมืองทบิลีซี ป้อมที่มีอดีตเก่าแก่ยาวนาน ท่านจะเห็นวิวอันงดงามของเมืองทบิลีซีจากวิวป้อมนาริคาร์่า ป้อมนี้เป็นป้อมปราการโบราณที่ตั้งอยู่ในเมืองทบิลีซี (Tbilisi) ซึ่งเป็นเมืองหลวงของประเทศจอร์เจีย ป้อมนี้ตั้งอยู่บนเนินเขาสูงเหนือแม่น้ำคูรา (Mtkvari River) และถือ



เป็นหนึ่งในสัญลักษณ์สำคัญของเมืองทบิลีซี นำท่านเดินชมวิวทิวทัศน์ที่สวยงามของเมืองทบิลีซีจากด้านบนของป้อม จากนั้นนำท่านเดินทางสู่ย่านเมืองเก่าทบิลีซี นำท่านเดินไปตามเส้นทางเก่าให้ท่านได้ชมบรรยากาศตัวเมืองตึกรามบ้านช่องแบบจอร์เจีย ให้ท่านได้ชมความสวยงามของสุเหร่าซึ่งมีกลิ่นไอแห่งวัฒนธรรมโบราณแวะถ่ายรูปกับสถานที่สำคัญของเมืองได้แก่ โรงอาบน้ำ (Sulphur Bath), เดินเล่นย่านถนน Shardeni แวะถ่ายรูป หอนาฬิกา

(Theatre Clock), โบสถ์ Anchiskhati ย่านเมืองเก่าของทбилиซีซึ่งคงรักษาความเป็นเอกลักษณ์ด้วยถนนแคบๆ ที่ทอดยาวไปตามภูมิประเทศที่ลาดชัน และบ้านเรือนที่มีลักษณะสถาปัตยกรรมดั้งเดิม ซึ่งบางหลังมีระเบียงไม้ที่สวยงามยื่นออกมาจากตัวบ้าน การเดินสำรวจในย่านนี้จะทำให้คุณได้สัมผัสบรรยากาศเก่าแก่ของเมืองและวิวทิวทัศน์ที่งดงาม อีกหนึ่งจุดเด่นในย่านเมืองเก่าคือการผสมผสานของวัฒนธรรมต่าง ๆ ทั้งศาสนาคริสต์ออร์ทอดอกซ์และอิทธิพลจากวัฒนธรรมเปอร์เซีย และออตโตมัน โดยมีการประดับตกแต่งที่โดดเด่นในโบสถ์และอาคารต่างๆ



ถ้า บริการอาหารมือค่ำ ณ ภัตตาคาร พิเศษทำท่านชมโชว์พื้นเมือง ระบายสไตล์จอร์เจีย พร้อมบรรเลงเพลงโฟล์คของท่านจะได้เพลิดเพลินไปกับบรรยากาศสนุกสนานของอาหารมือเย็น

พักที่ : **CLOCK TOWER HOTEL TBILISI** หรือที่พักระดับใกล้เคียง



**วันที่ห้าของการเดินทาง (5)**

**ทบิลีซี – แคว้นคาเคติ – เมืองซิกนากิ (เมืองแห่งความรัก)**

**โบสถ์เก่า เซนต์ นิน่า (Love Monastery) – ชมไร่ไวน์ – ชินันเดลี**

**สะพานสันติภาพ – รับประทานอาหารบนภัตตาคารยอดเขา Funicular Restaurant Tbilisi**

**เช้า** บริการอาหารมื้อเช้า ณ ห้องอาหารของโรงแรมที่พัก

นำท่านมุ่งหน้าสู่แคว้น คาเคติ ประเทศจอร์เจีย ดินแดนแห่งโบราณกาลที่ว่ากันว่าเป็นแหล่งปลูกเพาะองุ่นและผลิตไวน์ที่เก่าแก่แห่งหนึ่งในโลก **นำท่านเดินทางสู่ ซิกนากิ (Signagi) เป็นเมืองเล็ก ๆ ที่ตั้งอยู่ในภาคตะวันออกของจอร์เจีย** ซึ่งเป็นแหล่งผลิตไวน์ชื่อดังของประเทศ ซิกนากิถูกเรียกขานว่าเป็น "เมืองแห่งความรัก" (City of Love) เพราะมีชื่อเสียงในการเป็นสถานที่ที่คู่รักสามารถมาขอแต่งงานและจัดพิธีแต่งงานที่เรียบง่าย เมืองนี้ตั้งอยู่บนเนินเขาและมีวิวทิวทัศน์ที่งดงามของภูเขาออกเซซและหุบเขา Alazani Valley ซึ่งเป็นแหล่งที่มีความสำคัญในด้านการ



ผลิตไวน์ของจอร์เจีย **นำท่านชมสถานที่สำคัญ ของนิกายออร์ทอดอกซ์ Monastery of Saint Nina (วัดนักบุญนิน่า)** ที่ซิกนากิ (Signagi) เป็นหนึ่งในสถานที่สำคัญทางศาสนาและประวัติศาสตร์ของจอร์เจีย ซึ่งมีบทบาทสำคัญในกระบวนการเผยแผ่ศาสนาคริสต์ไปยังประเทศจอร์เจียในศตวรรษที่ 4 วิหารโบราณ อดีตกุฏิใช้เป็นที่พักของนักแสวงบุญเลื่องชื่อของจอร์เจีย สร้างขึ้นราว ๆ ศตวรรษที่ 9 และมีการใช้ประโยชน์ยาวนานต่อเนื่อง ต่อมาในราว ๆ ศตวรรษที่ 17 ได้มีการต่อเติมวิหารมากขึ้น วิหารแห่งนี้ได้ชื่อว่าวิหารที่เคยเป็นที่พำนักของร่างองค์เซนต์นิน่า ศาสดาหญิงผู้เป็นที่เลื่อมใสของชาวจอร์เจีย เป็นผู้ประกาศศาสนาคริสต์นิกายออร์ทอดอกซ์เป็นศาสนาประจำชาติของประเทศจอร์เจีย

**เที่ยง** บริการอาหารมื้อกลางวัน ณ ภัตตาคารพิเศษรับประทานอาหารแบบ House Made พร้อมชมไวน์พื้นเมืองอันเลื่องชื่อ

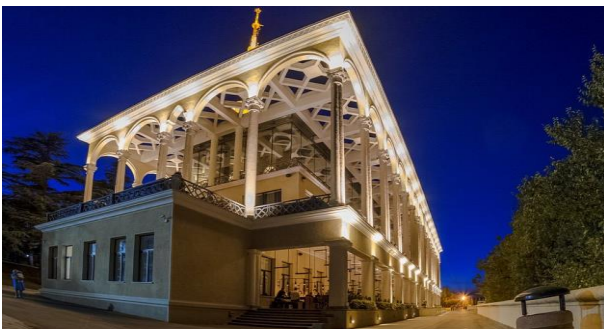
บาย

นำท่านเดินทางสู่เมือง **ซินันด์ลาลี (Tsinandali)** เมืองเก่าในเขตคาเคติ นำท่านชมพิพิธภัณฑ์เกี่ยวกับการทำไวน์  
พื้นเมือง พร้อมให้ท่านได้ชิม **blind wine test** กิจกรรมที่พิเศษ โดยจะมีไวน์ให้ท่านได้ทดลองชิมมากมาย  
หลากหลายรสชาติทั้งไวน์เก่าและไวน์ใหม่ที่มีวิธีการหมักที่เป็นเอกลักษณ์ของจอร์เจียโดยเฉพาะจากนั้นนำท่าน  
เที่ยวชมคฤหาสน์เก่าของเมืองเป็นสถานที่เก็บรักษาองุ่นและเรื่องราวประวัติศาสตร์เกี่ยวกับเมืองไวท์แห่งนี้ **ได้**  
**เวลาอันสมควรนำท่านเดินทางสู่เมือง เทลลาวีฟ (Telavi)** เมืองเก่าในแคว้นคาเคติ เป็นหัวใจสำคัญของการผลิตไวน์



ประจำภูมิภาค ไวน์ของเมืองนี้มีความโดดเด่นด้วย ผลผลิตที่พิเศษ การเพาะปลูกที่ทำกันมาตั้งแต่สมัยโบราณ ได้  
เวลาอันสมควรนำท่านกลับสู่ทิวทัศน์ **เก็บภาพ**

**ยามเย็นย่านสะพานสันติภาพ (The Bridge of Peace)** เป็นสะพานทางเดินเท้าแห่งหนึ่งที่มี  
ดีไซน์ทันสมัย สร้างขึ้นเพื่อเชื่อมโยงเขตเก่า  
ของทิวทัศน์กับเขตใหม่ สะพานนี้มีโครงสร้าง  
เหล็กโปร่งใสและไฟ LED ที่ทำให้สะพานนี้  
ดูโดดเด่นในตอนกลางคืน สะพานนี้มี  
ความสำคัญทางสัญลักษณ์ที่สะท้อนถึง  
สันติภาพและการเชื่อมโยงระหว่างอดีตและ  
ปัจจุบันของจอร์เจีย



**ค่า** บริการอาหารมื้อค่ำ ณ ภัตตาคาร บนยอดเขา Funicular Restaurant (กรณีเต็มที่นั่งเต็ม ทางบริษัทขอเปลี่ยน  
ร้านอาหารในระดับใกล้เคียงกันหรือสลับวันให้บริการ)

**พักที่ :** **CLOCK TOWER HOTEL TBILISI** หรือที่พักระดับใกล้เคียง

## วันที่หกของการเดินทาง (6) ทบิลีซี – เมืองโบราณ อัปลิสทิกเฮ – โกรรี – สตาลิน มิวเซียม – บอร์โจมิ

เช้า บริการอาหารมื้อเช้า ณ ห้องอาหารของโรงแรมที่พัก

นำคณะท่านออกเดินทางสู่ อัปลิสทิกเฮ (Uplistsikhe) เมืองโบราณ ที่มีประวัติศาสตร์ยาวนาน เป็นสถานที่ท่องเที่ยวยอดนิยมของจอร์เจียมีความสำคัญทางประวัติศาสตร์และวัฒนธรรมของประเทศจอร์เจีย เมืองนี้ตั้งอยู่ใน หุบเขา Mtkvari (Mtkvari River) นำท่านชมหมู่บ้านถ้ำ โดยแบ่งออกเป็น 3 ส่วน ส่วนกลางนั้นมีพื้นที่กว้างและใหญ่ที่สุด มี



สถาปัตยกรรมเก่าแก่มากมาย โดยสร้างจากการตัดหิน และเจาะลึกเข้าไปเป็นที่อยู่อาศัยของมนุษย์ ภายในถูกสร้างให้เชื่อมโยงกันผ่านช่องอุโมงค์และทางเดินแคบๆ และ บางจุดมีการทำขั้นบันได ไปยังจุดต่างๆภายในถ้ำ จากการสำรวจโดยนักโบราณคดีได้พบเครื่องใช้มากมาย รวมทั้งเครื่องทองเครื่องเงิน โบราณ ยังมี ของใช้ทำจากเซรามิกและ แกะสลักกลดลายที่สวยงามอีกด้วย ข้าวของต่างๆเหล่านี้ได้ถูกนำไปเก็บไว้ในพิพิธภัณฑสถานดารลิน นำท่านเดินทางสู่ “เมือง โกรรี” (Gori) โกรรีเป็นเมืองเล็กๆ ที่มีความสำคัญทางประวัติศาสตร์ในจอร์เจีย ซึ่งเป็นสถานที่ที่สตาลินเติบโตขึ้นมา ก่อนที่เขาจะกลายเป็นผู้นำของสหภาพโซเวียตในช่วงทศวรรษที่ 1920 และนำไปสู่การเปลี่ยนแปลงครั้งใหญ่ทั้งในด้านการเมือง เศรษฐกิจ และสังคมของประเทศในช่วงนั้น ปัจจุบันในเมืองโกรรียังคงมีอนุสรณ์สถานและพิพิธภัณฑสถานเกี่ยวกับชีวิตของสตาลิน เช่น บ้านเกิดของเขาที่ได้รับการอนุรักษ์และเปิดให้ผู้คนเข้าชม นำท่านเข้าชม “พิพิธภัณฑสถาน โจเซฟ สตาลิน” (Joseph Stalins Museum) เป็นสถานที่เก็บรวบรวมสิ่งของเครื่องใช้ที่บอกเล่าเรื่องราวของ สตาลิน อดีตผู้นำคอมมิวนิสต์โซเวียตที่มีชื่อเสียงเป็นอย่างมาก อีกทั้งยังมีการแสดงอัตชีวประวัติตั้งแต่เกิดจนตาย

เที่ยง บริการอาหารมื้อกลางวัน ณ ภัตตาคาร เมนูพิเศษ ปลาเทราซ์แม่น้ำย่าง พร้อมเครื่องดื่ม

บาย

**นำท่านเดินทางสู่เมืองบอร์โจมิ (Borjomi)** เมืองเล็กๆ ที่โอบล้อมด้วยขุนเขาและธรรมชาติอันเขียวชอุ่มของประเทศจอร์เจีย เมืองแห่งนี้ขึ้นชื่อเรื่องน้ำแร่ธรรมชาติที่มีคุณภาพระดับโลก ซึ่งได้รับการส่งออกไปยังหลากหลายประเทศ

และถูกยกย่องว่าเป็นหนึ่งในน้ำแร่ที่บริสุทธิ์ที่สุดในภูมิภาคคอเคซัส เมื่อเดินทางถึง **นำท่านเดินทางสู่ “สวนบอร์โจมิ”** สวนสาธารณะขนาดใหญ่ที่มีทั้งแมกไม้ร่มรื่น สายน้ำใส และอากาศบริสุทธิ์ให้สุดอย่างเต็มปอด ท่านจะได้เดินเล่นผ่อนคลายภายในสวน พร้อมเลือกมุมถ่ายภาพสุดประทับใจกับวิวทิวเขาและแม่น้ำที่ไหลผ่านใจกลางเมือง ให้ท่านได้ลิ้มลอง “น้ำแร่ธรรมชาติ”



จากแหล่งต้นน้ำอันบริสุทธิ์ ที่มีรสชาติแปลกใหม่และเป็นเอกลักษณ์ของบอร์โจมิ **นำท่านนั่งกระเช้าลอยฟ้า** ขึ้นสู่จุดชมวิวนอเมือง ท่านจะได้เห็นภาพพาโนรามาอันงดงามของบอร์โจมิในมุมสูง ทั้งบ้านเรือนหลังคาสีสวยเรียงรายตามไหล่เขาและผืนป่าเขียวชอุ่มที่ทอดยาวสุดลูกหูลูกตา ตลอดเส้นทางท่านจะได้สัมผัสความสงบและเสน่ห์ของเมืองแห่งนี้ที่ผสานระหว่างธรรมชาติและวัฒนธรรมอย่างกลมกลืน เมืองบอร์โจมิพร้อมต้อนรับทุกท่านให้ได้สัมผัสความงามอย่างแท้จริงของจอร์เจียในอีกแง่มุมหนึ่งที่น่าประทับใจไม่รู้ลืม

**ค่ำ** บริการอาหารมื้อค่ำ ณ ภัตตาคาร / จากนั้นนำท่านเดินทางเข้าสู่ที่พัก

**พักที่ : GOLDEN TULIP BORJOMI PALACE HOTEL หรือที่พักระดับใกล้เคียง**

**วันที่เจ็ดของการเดินทาง (7) คูไทซี – โบสถ์กีลาตี – ชมเมืองคูไทซี – บาทูมิ**

**เช้า** บริการอาหารมื้อเช้า ณ ห้องอาหารของโรงแรมที่พัก

**นำท่านเดินทางสู่โบสถ์ กีลาตี (Gelati Church) Unesco world Heritage** โบสถ์แห่งนี้ตั้งอยู่บนเชิงเขาในเมือง

คูไทซี โบสถ์แห่งนี้สร้างขึ้นโดยพระราชประสงค์ของ เดวิด ที่ 4 ผู้ปกครองจอร์เจียราว ศตวรรษที่ 10 – 11 เป็นแห่งเรียนรู้ทางวัฒนธรรมของจอร์เจีย ศูนย์กลางของปรัชญา โบสถ์แห่งนี้มีผู้เดินทางมาศึกษามากมาย ทั้งด้านวิทยาศาสตร์และปรัชญา แม้แต่ชนชั้นสูงก็ส่งบุตรหลานมาเรียนเช่นกัน ภายในโบสถ์มีภาพเขียนอันสวยงามมากมายอีกด้วย **นำท่านเดินทางสู่เมืองคูไทซี (Kutaisi)** เมืองเล็กๆที่อยู่ใน



หุบเขาของจอร์เจีย ทางผ่านไปยังเมืองบาทูมิ เมืองแห่งความงามด้านสถาปัตยกรรมและศิลปะ โอบล้อมด้วยหุบ

เขาป่าสนผลัดใบ นำท่านแวะถ่ายรูป จัตุรัสกลางเมือง ย่าน โบสถ์เก่า และ ไฮไลท์ น้ำพุกลางเมือง ( Colchis Fountain) น้ำพุที่ตกแต่งอย่างสวยงามด้วยรูปปั้นสัตว์นานาชาติ โดยรูปปั้นที่โดดเด่นเป็นอย่างมากคือม้าสองตัว บนยอดน้ำพุ ที่ประดับประดาไปด้วยเครื่องประดับ โบราณ กว่า 30 ชิ้น เพื่อแสดงความเป็นมาของวัฒนธรรมเมือง คูไทซีแห่งนี้ ว่ามีมาอย่างยาวนานแค่ไหน

เที่ยง บริการอาหารมื้อกลางวัน ณ ภัตตาคาร

บ่าย นำท่านออกเดินทางสู่ บาทูมิ เมืองบาทูมิ (Batumi) เป็นเมืองที่ใหญ่เป็นอันดับ 2 รองจากทบิลีซี ตั้งอยู่ริมชายฝั่งของทะเลดำ (Black Sea) ถูกเรียกว่าปลายเท้าของคอเคซัส เนื่องจากตั้งอยู่ด้านสุดของแนวเขาคอเคซัส มีชื่อเล่นว่า ลาสเวกัสแห่งทะเลดำ เมืองบาทูมิเป็นเมืองท่าสำคัญที่ทำธุรกิจเกี่ยวกับการขนส่งทางเรือและอุตสาหกรรมขนส่งในอดีตบาทูมิเป็นส่วนหนึ่งของอาณาจักรกรีกโบราณเรียกว่า บาทูส และถูกยึดครองโดยอาณาจักรโรมันและถูกใช้งานต่อมาเรื่อยๆจนปัจจุบัน



ค่ำ บริการอาหารมื้อค่ำ ณ ภัตตาคาร 360 องศา SKY BAR / จากนั้นนำ

ท่านเดินทางเข้าสู่ที่พัก \*\* กรณีร้านอาหารเต็ม บริษัทขอปรับเป็นร้านอาหารในระดับเดียวกัน \*\*

**พักที่ : RADISSON BLUE HOTEL BATUMI หรือที่พักระดับใกล้เคียง**

**วันที่แปดของการเดินทาง (08) บาทูมิ - ชมเมือง - ล่องเรือทะเลดำ – อนุสาวรีย์ อาลี นิโน่  
รับประทานอาหารทะเลเผา สไตล์จอร์เจีย - อิสระช้อปปิ้ง - สนามบิน**

เช้า บริการอาหารมื้อเช้า ณ ห้องอาหารของโรงแรมที่พัก

นำท่านล่องเรือชมเมืองบาทูมิ และ ชมความงามของทะเลดำ ท่านจะได้ชมความงามของเมืองและเห็นถึงความสวยงามของทะเลดำ ทะเลดำเกิดจากดินชายฝั่งบริเวณนี้มีแร่ธาตุจากพีชพื้นเมืองจนทำให้ทรายและดินกลายเป็นสีดำ ดูแปลกตา นำท่านแวะถ่ายรูปกับไฮไลท์สำคัญของบาทูมิ Batumi Boulevard หรือ Seaside Park เป็นสถานที่ที่นักท่องเที่ยวต้องแวะไปเก็บภาพความสวยงามของอนุสาวรีย์ประวัติศาสตร์ นอกจากนี้ยังมีจุดแวะถ่ายรูปสวยๆ ให้ท่านได้เก็บภาพเป็นที่ระลึก แวะถ่ายรูปกับจัตุรัส เพียชช่า จัตุรัสสำคัญของบาทูมิเป็นจัตุรัส ใจกลางเมืองที่เหมาะสมแก่การเล่นชมเมือง ช่วงบ่ายๆ



เที่ยง บริการอาหารมื้อกลางวัน ณ ภัตตาคาร พิเศษ เมนูทะเลเผา ของขวัญอันล้ำค่าจากทะเลดำ ให้ท่านได้ลิ้มลอง

บ่าย

นำท่านถ่ายรูป สถาปัตยกรรมแห่งรัก คนคู่ Ali และ Nino เป็นสถาปัตยกรรมขนาดใหญ่ที่สื่อถึงความรักเป็นเรื่องราวของตำนานเทพนิยาย ระหว่าง อาลีและนีโน ในช่วงสงครามโลกครั้งที่1 อาลีหนุ่มมุสลิมชาวอาเซอร์ไบจานตกหลุมรักกับเจ้าหญิงแห่งจอร์เจีย แต่เรื่องราวอันแสนเศร้าก็เกิดขึ้นเมื่ออาลีถูกสังหารทำให้เรื่องรักครั้งนี้กลายเป็นเรื่อง



เล่าให้ผู้คนกล่าวถึง อีสระให้ท่านได้เดินชม ตลาดพื้นเมืองบาตุมิ ซึ่งเป็นแหล่งรวมสินค้าพื้นเมืองที่หลากหลาย ทั้ง ผักสด, ผลไม้, เครื่องเทศ, เสื้อผ้าพื้นเมือง และ ของฝาก ที่สะท้อนถึงวัฒนธรรมและวิถีชีวิตของชาวจอร์เจีย ท่านจะได้สัมผัสกับบรรยากาศท้องถิ่นที่อบอุ่น และสามารถเลือกซื้อสินค้าสดใหม่จากเกษตรกรและผู้ผลิตท้องถิ่น **ข้อป้บ** ต่อที่ ห้างสรรพสินค้าประจำเมืองบาตุมิ เช่น Batumi Mall หรือ Metro City ห้างสมัยใหม่ที่มีร้านค้าหลากหลายจากแบรนด์ชั้นนำ ทั้งแฟชั่น, เครื่องประดับ, สินค้าไลฟ์สไตล์ และอื่น ๆ สัมผัสบรรยากาศเมืองชายทะเลในช่วงบ่าย พร้อมกับการเลือกซื้อสินค้าหรือเพลิดเพลินไปกับการเดินชมวิวทิวทัศน์ของทะเลดำที่อยู่ใกล้เคียง

..... ได้เวลาอันสมควรนำท่านเดินทางสู่สนามบิน

[22.25 นำท่านเหินฟ้าสู่กรุงอิสตันบูลด้วยสายการบินเตอร์กิชแอร์ไลน์ เที่ยวบินที่ TK393](#)

[23.35 เดินทางถึงสนามบินอิสตันบูลแวะพักเปลี่ยนเครื่อง](#)

## **วันที่เก้าของการเดินทาง (09) อิสตันบูล - กรุงเทพมหานคร**

[01.40 น. เhierฟ้าสู่กรุงเทพฯโดยสายการบินเตอร์กิชแอร์ไลน์ เที่ยวบินที่ TK068](#)

[15.25 น. เดินทางถึงท่าอากาศยานสุวรรณภูมิ / โดยสวัสดิภาพพร้อมความประทับใจ](#)

**หมายเหตุ** โปรแกรมการเดินทางอาจเปลี่ยนแปลงได้ตามความเหมาะสม เนื่องจากสภาพ ลม ,ฟ้า , อากาศ,การล่าช้าอันเนื่องมาจากสายการบิน และสถานการณ์ในต่างประเทศที่ทางคณะเดินทางในขณะนั้น เพื่อความปลอดภัยในการเดินทาง โดย เวิลด์ คอนเน็คชั่นส์ ได้มอบหมายให้ หัวหน้าทัวร์ผู้นำทัวร์ มีอำนาจตัดสินใจ ณ ขณะนั้นทั้งนี้การตัดสินใจ จะคำนึงถึงผลประโยชน์ของหมู่คณะเป็นสำคัญ

## อัตราค่าบริการ (ฟรีวีซ่าสำหรับคนไทย)

กำหนดการเดินทาง	ผู้ใหญ่ พักห้องละ 2 ท่าน	เด็กอายุต่ำกว่า 12 ปี พักกับผู้ใหญ่ 1 ท่าน	เด็กอายุต่ำกว่า 12 ปี พักกับผู้ใหญ่ 2 ท่าน (เสริมเตียง)	พักเดี่ยว
06 – 14 มี.ค. 69	95,900	95,900	95,900	20,900
20 – 28 มี.ค. 69	95,900	95,900	95,900	20,900
08 – 16 เม.ย. 69 เทศกาลสงกรานต์	99,900	99,900	99,900	20,900
30 เม.ย. – 8 พ.ค. 69	97,900	97,900	97,900	21,900
15 – 23 พ.ค. 69	97,900	97,900	97,900	21,900
11 – 19 มิ.ย. 69	97,900	97,900	97,900	21,900
24 ก.ค. – 1 ส.ค. 69	102,900	102,900	102,900	21,900
7 – 15 ส.ค. 69	102,900	102,900	102,900	21,900
4 – 12 ก.ย. 69	95,900	95,900	95,900	20,900
2 – 10 ต.ค. 69	97,900	97,900	97,900	21,900
16 – 24 ต.ค. 69	95,900	95,900	95,900	20,900

\* คณะออกเดินทางได้เมื่อมีจำนวนผู้เดินทางครบ 10 ท่านเท่านั้น \*

\*\* ต้องการเดินทางโดยชั้นธุรกิจ (Business Class) กรุณาสอบถามราคาเพิ่มเติมจากเจ้าหน้าที่บริษัทฯ \*\*

### อัตราค่าบริการนี้รวม

- ค่าตัวเครื่องบินชั้นประหยัด ไป-กลับ กรุงเทพฯ-ทบิลีชี – บาฮามิ -กรุงเทพฯ
- ค่ารถปรับอากาศที่ขบวนระบรูไว์ในรายการ พร้อมคนขับรถที่ชำนาญเส้นทาง กฎหมายในยุโรปไม่อนุญาตให้คนขับรถเกิน 12 ชม./วัน
- โรงแรมที่พักตามระบุหรือเทียบเท่าในระดับเดียวกัน โรงแรมส่วนใหญ่ในยุโรปจะไม่มีเครื่องปรับอากาศ เนื่องจากอยู่ในแถบที่มีอุณหภูมิต่ำและราคาโรงแรมจะปรับขึ้น 3-4 เท่าตัว หากวันเข้าพักตรงกับงานเทศกาล เทรดแฟร์หรือการประชุมต่างๆ อันเป็นผลที่ทำให้ต้องมีการปรับเปลี่ยนย้ายเมือง โดยคำนึงถึงความเหมาะสมเป็นหลัก
- ค่าอาหารที่ระบุในรายการ ให้ท่านได้ลิรสกับอาหารท้องถิ่นในแต่ละประเทศ
- ค่าบริการนำทัวร์โดยหัวหน้าทัวร์ผู้มีประสบการณ์นำเที่ยวให้ความรู้ และคอยดูแลอำนวยความสะดวกตลอดการเดินทาง
- ค่าประกันการเกิดอุบัติเหตุในการเดินทางวงเงินท่านละ 1,000,000 บาท (ตามเงื่อนไขกรมธรรม์) หากท่านอายุเกิน 75 ปี หรือไม่ได้เดินทางไปและกลับพร้อมกรุ๊ป ท่านต้องซื้อประกันเดี่ยวเพิ่ม

7. ค่าทิปไกด์ท้องถิ่นตลอดการเดินทาง
8. ค่าทิปพนักงานขับรถตลอดการเดินทาง
9. ค่าทิปพนักงานขับรถ 4WD ตลอดรายการทัวร์

## อัตราค่าบริการนี้ไม่รวม

1. ค่าภาษีมูลค่าเพิ่ม 7 % และค่าภาษีหัก ณ ที่จ่าย 3 %
2. ค่าทิปหัวหน้าทัวร์ วันละ 100 บาท / ท่าน (900 บาท)
3. ค่าใช้จ่ายส่วนตัว อาทิ ค่าโทรศัพท์ ค่าซักรีด ค่าเครื่องดื่มและอาหารนอกเหนือจากที่ระบุในรายการ
4. ค่าฝากคืนของภาษีน้ำมันที่ทางสายการบินแจ้งเปลี่ยนแปลงกะทันหัน
5. ค่าพนักงานยกกระเป๋า เนื่องจากทางบริษัทเป็นห่วงความปลอดภัยของสัมภาระท่าน

## เงื่อนไขการสำรองที่นั่ง และการชำระเงิน

1. กรุณาจองล่วงหน้าพร้อมชำระงวดแรก 50,000 บาท เมื่อจอง พร้อมส่งสำเนาหนังสือเดินทาง Passport มายังบริษัท และค่าใช้จ่ายส่วนที่เหลือกรุณาชำระก่อนการเดินทางไม่น้อยกว่า 30 วัน มิฉะนั้นจะถือว่าท่านยกเลิกการเดินทาง
2. เนื่องจากรายการทัวร์นี้เป็นแบบเหมาจ่ายเบ็ดเสร็จ หากท่านสละสิทธิ์การใช้บริการใดๆตามรายการ หรือถูกปฏิเสธการเข้าและออกประเทศไม่ว่าในกรณีใดก็ตาม บริษัทฯ ขอสงวนสิทธิ์ไม่คืนเงินในทุกกรณี
3. บริษัทฯ ขอสงวนสิทธิ์ยกเลิกการเดินทางก่อนล่วงหน้า 10 วัน ซึ่งจะเกิดขึ้นได้ก็ต่อเมื่อไม่สามารถทำรูปได้อย่างน้อย 15 ท่าน และหรือ ผู้ร่วมเดินทางในคณะไม่สามารถผ่านการพิจารณาวีซ่าได้ครบ 15 ท่าน ซึ่งในกรณีนี้ ทางบริษัทฯ ยินดีคืนเงินให้ทั้งหมดหักค่าธรรมเนียมวีซ่า หรือจัดหาคณะทัวร์อื่นให้ ถ้าท่านต้องการ
4. บริษัทฯ ขอสงวนสิทธิ์ที่จะเปลี่ยนแปลงรายละเอียดบางประการในทัวร์นี้ เมื่อเกิดเหตุจำเป็น สุขวิสัย จนไม่อาจแก้ไขได้และจะไม่รับผิดชอบใดๆ ในกรณีที่สูญหาย สูญเสียหรือได้รับบาดเจ็บ ที่นอกเหนือความ รับผิดชอบของหัวหน้าทัวร์และเหตุ สุขวิสัยบางประการเช่น การนัดหยุดงาน ภัยธรรมชาติ การจลาจล ต่างๆ
5. เมื่อท่านได้ชำระเงินมัดจำหรือทั้งหมด ไม่ว่าจะเป็นการชำระผ่านตัวแทนของบริษัทฯ หรือชำระโดยตรงกับทางบริษัทฯ ทางบริษัทฯ จะขอถือว่าท่านรับทราบและยอมรับในเงื่อนไขต่างๆของบริษัทฯ ที่ได้ระบุไว้โดยทั้งหมด

## หมายเหตุ

- ทางบริษัทเริ่มต้น และจบ การบริการ ที่สนามบินสุวรรณภูมิ กรณีท่านเดินทางมาจากต่างจังหวัด หรือต่างประเทศ และจะสำรองตัวเครื่องบิน หรือพาหนะอย่างหนึ่งอย่างใดที่ใช้ในการเดินทางมาสนามบิน ทางบริษัทจะไม่รับผิดชอบค่าใช้จ่ายในส่วนนี้ เพราะเป็นค่าใช้จ่ายที่นอกเหนือจากโปรแกรมการเดินทางของบริษัทฯ ฉะนั้นท่านควรจะให้กรุป FINAL 100% ก่อนที่จะสำรองยานพาหนะ

## เงื่อนไขการยกเลิก

1. ยกเลิกก่อนการเดินทาง 30 วัน - คืนค่าใช้จ่ายทั้งหมด ยกเว้นกรุปที่เดินทางช่วงวันหยุด หรือเงินมัดจำที่ต้อง การันตีที่نگกับสายการบิน หรือ กรุปที่มีการันตีมัดจำที่ปัก โดยตรงหรือ โดยการผ่านตัวแทนในประเทศ หรือต่างประเทศและไม้อาจขอคืนเงินได้ (ค่าใช้จ่ายตามความเป็นจริง)
2. ยกเลิกก่อนการเดินทาง 15 – 29 วันขึ้นไป – เก็บค่าใช้จ่าย 50 % ของราคาทัวร์
3. ยกเลิกก่อนการเดินทาง 1 – 15 วัน – เก็บค่าบริการทั้งหมด 100 %

Click หรือ Scan QR เพื่อดูรายละเอียด

- คลิก เพื่อดูรายละเอียด ประกันการเดินทาง -> <https://bit.ly/49WjoFV>
- คลิก เพื่อดูรายละเอียด Pocket WiFi & Travel Sim -> <https://bit.ly/3x41LVW>
- คลิก เพื่อดูรายละเอียด Esim Travel -> <https://bit.ly/43gAhZm>

## เตรียมพร้อม..ก่อนเดินทาง

### จ่ายหลักร้อย..คุ้มครองหลักล้าน ทำ“ประกัน”การเดินทาง

- ✔ ทัวร์มีให้แต่...ประกันอุบัติเหตุ
- ✔ แต่ไม่มีประกันสุขภาพ
- ✔ ป่วยทีอาจเสียเงินเป็นล้าน



สามารถเข้ารับการรักษาทันที  
มีไว้อุ่นใจ..ซื้อไว้ให้คนที่เรารัก

### Pocket Wifi

- 1 เครื่อง แชนด์ได้สูงสุด 5 ท่าน
- เล่นเน็ต Unlimited



### Esim Travel

- ไม่ต้องเปลี่ยนซิมให้ยุ่งยาก
- Scan QR ใช้ได้ทันที

จองล่วงหน้ากับเรา..ถูกกว่าแน่นอน

Click เพื่อดูรายละเอียด

➤ คลิก เพื่อดูรายละเอียด Miracle Lounge -> <https://bit.ly/4chOXvk>



**@Miracle Lounge**  
**เลานจ์สนามบิน**  
กิน+ดื่ม อาหาร ไวน์ เบียร์ ไม่อื่น 2 ชั่วโมง

**คอนเมือง** เริ่มต้น **800.-**  
**สุวรรณภูมิ**

*ราคานี้อาจมีการเปลี่ยนแปลง กรุณาอัปเดตกับเซลอีกครั้ง*



## หากสนใจจองกรุณาติดต่อ

- สอบถามผ่าน Line กด -> <https://lin.ee/5nDHUO6>
- จองตั๋วผ่าน FB inbox ก็ได้เช่นกัน -> <http://m.me/unithaitrip>
- หรือโทร 02-234-5936

 <b>UNITHAI TRIP</b>	
<b>การบริการทั้งหมดของเรา</b>	
 <b>Unithai-Care</b> <ul style="list-style-type: none"><li>• ร้องเรียนการให้บริการ</li><li>• บริการไม่สุภาพ (ติ - ชม)</li></ul>	LINE @unithaicare ☎ 02-234-5936 กด 7 Scan Qr Add Line → 
 <b>Unithai Big Group</b> <ul style="list-style-type: none"><li>• จัดกรุ๊ปเหมา Private Group</li><li>• ดูงาน , สัมมนา , VIP Group</li></ul>	LINE @unithaibiggroup ☎ 02-234-5936 กด 2 ☎ 091-154-9999 กด 2 Scan Qr Add Line → 
 <b>Unithai Promotion</b> <ul style="list-style-type: none"><li>• ส่งโปรไฟไหม้ประจำวัน</li><li>• ลดหนัก , ราคาดีที่สุด</li></ul>	LINE @unithaipromotion ☎ 02-234-5936 กด 1 ☎ 091-154-9999 กด 1 Scan Qr Add Line → 
 <b>UnithaiNorth</b> <ul style="list-style-type: none"><li>• รวมตั๋วบินตรงจากเชียงใหม่</li><li>• มีสาขาที่ “เชียงใหม่”</li></ul>	LINE @unithainorth ☎ 088-055-5581 ☎ 088-055-5582 Scan Qr Add Line → 
 <b>Unithai Ticket</b> <ul style="list-style-type: none"><li>• ตั๋วเครื่องบินทุกประเทศทั่วโลก</li><li>• ผ่อนได้ 3-10 เดือน</li></ul>	LINE @proticket ☎ 02-234-5936 กด 3 ☎ 091-154-9999 กด 3 Scan Qr Add Line → 
 <b>Unithai Visa</b> <ul style="list-style-type: none"><li>• รับทำวีซ่าทั่วโลก</li><li>• ไม่ซื้อตั๋วกับเราก็ทำได้</li></ul>	LINE @unithaivisa ☎ 02-234-5936 กด 4 ☎ 091-154-9999 กด 4 Scan Qr Add Line → 