



UNITHAI TRIP CO.LTD
UNITHAI TRAVEL CO.LTD
 33/47 Wall Street Tower 11 Floor,
 Surawongse Road, Suriyawongse,
 Bangrak, Bangkok 10500
 โทรเลขที่ 11/09822



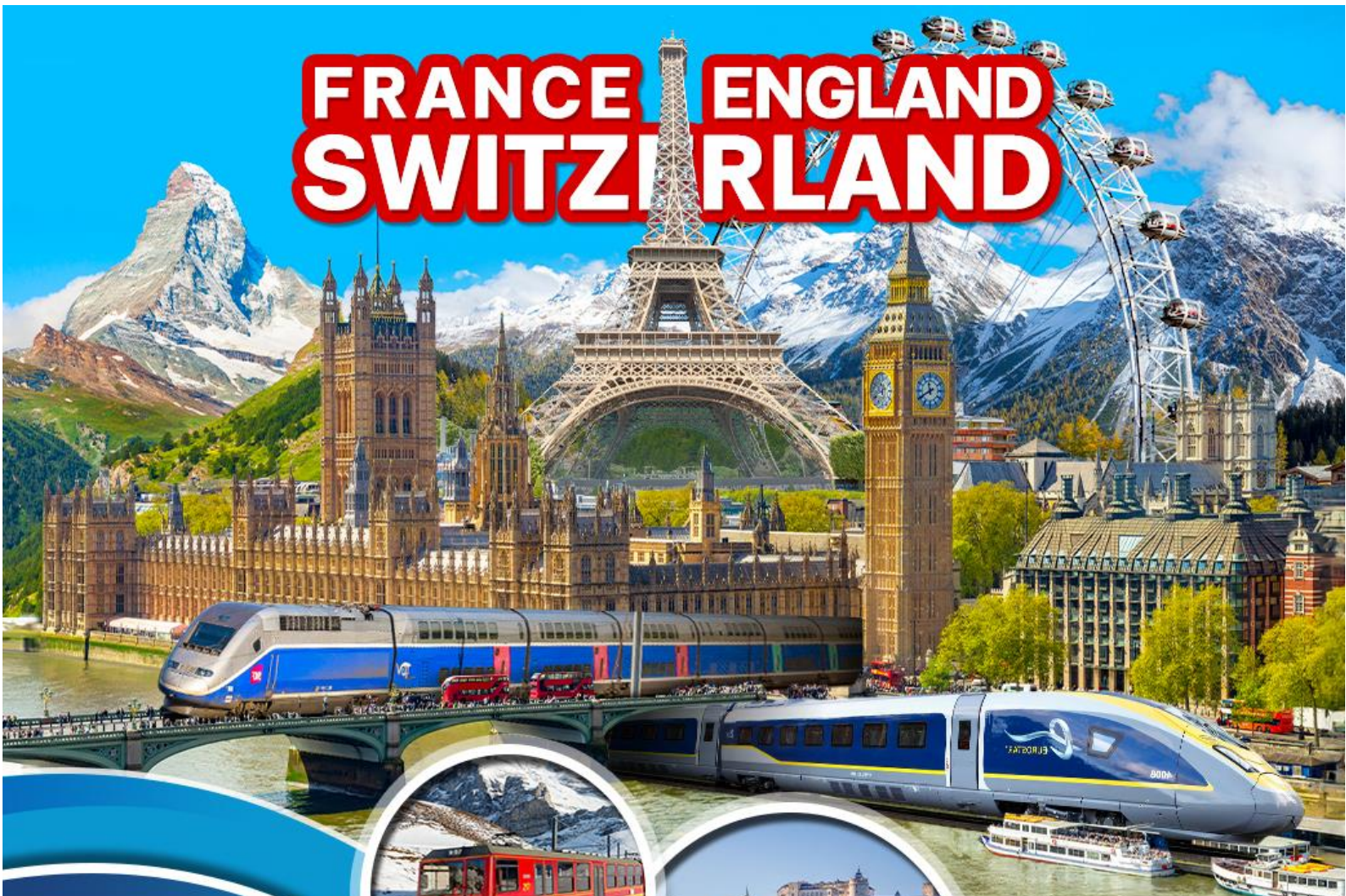
☎ 02-234-5936

| LINE ID: @unithaitrip (อย่าลืมเติม @ นะคะ)

| 🌐 www.unithaitrip.com

รหัสโปรแกรม : 37114 (กรุณาแจ้งรหัสโปรแกรมทุกครั้งที่สอบถาม)

**FRANCE ENGLAND
 SWITZERLAND**



มีลาน • ทิราโน่ • รถไฟสายโรเมนติก
 “เบอร์นิน่าออคซ์เพรส” • เซนต์ มอริซท์ • คูร์
 วัตเตอร์แมท • กลาเซียร์เอ็กซ์เพรส
 พักหมู่บ้านเซอร์แมทซ์ • ชมวิวแมทเทอร์ฮอร์น
 นั่งรถไฟสุดยาวจากออร์เนอโรท • มงค็องทัว
 วานซ์ • ลียง • รถไฟด่วน TGV • ปารีส
 เข้าชมพระราชวังแวร์ซายส์ • เข้าชม “พิพิธภัณฑ์ลูฟร์”
 ล่องเรือชมแม่น้ำแซน • ขึ้นลิฟท์สู่ชั้น 2 ของหอไอเฟล • มงมาร์ต
 DUTY FREE • แกลลารี-ลาฟาแยตต์ • รถไฟความเร็วสูง “EUROSTAR”
 กรุงลอนดอน • ซอปปิงย่านโซโฮ • ขึ้นกระเช้าลอนดอนอาย

**10
 DAYS
 7
 NIGHTS**

START

179,900

JAN - JUN 2025

วันที่ 1 ทำอากาศยานสุวรรณภูมิ

21.00 น. สมาชิกทุกท่านพร้อมกัน ณ ทำอากาศยานสุวรรณภูมิ อาคารผู้โดยสารขาออกระหว่างประเทศชั้น 4 เกาน์เตอร์สายการบินไทย พร้อมเจ้าหน้าที่คอยดูแลเช็คสัมภาระและบัตรที่นั่งบนเครื่อง

วันที่ 2 มิลาน • ทิราโน • รถไฟสายโรแมนติก “เบอร์นินาเอกซ์เพรส” • เซนต์ มอริซท์ • คูร์

00.40 น. เhierฟ้าสู่เมืองมิลาน โดยสายการบินไทย เที่ยวบินที่ TG 940

07.35 น. เดินทางถึงสนามบินเมืองมิลาน ประเทศอิตาลี หลังผ่านการตรวจคนเข้าเมืองและศุลกากรแล้ว

นำท่านออกเดินทางผ่านชมความงามของธรรมชาติสองข้างทาง มุ่งสู่ฟาร์มแดนอิตาลี-สวิสเซอร์แลนด์ ผ่านชมหุบเขาและย่านทะเลสาบอันสวยงามทั้งรของ

อิตาลี ชมวิวทิวทัศน์ที่สวยงามแห่งขุนเขาและทะเลสาบถึง “เมืองทิราโน” Tirano เมืองตากอากาศแสนสวยท่ามกลางธรรมชาติของกลางหุบเขา นำท่านนั่งรถไฟสายโรแมนติก “เบอร์นินาเอกซ์เพรส” (Bernina Express) ซึ่งเป็นรถไฟชมวิวแบบพาโนรามาที่มีชื่อเสียงที่สุดของประเทศสวิสเซอร์แลนด์ เพลิดเพลิน



กับบรรยากาศทิวทัศน์ที่สวยงามของ ภูเขาหิมะ ทะเลสาบ ทุ่งหญ้า หมู่บ้านที่สวยงามตั้งเรียงรายกระจาย เป็นภาพที่น่าประทับใจเป็นอย่างยิ่ง และผ่านเส้นทางหลายจุดที่ถูกประกาศให้เป็น “เส้นทางสายมรดกโลก”

ระหว่างการเดินทาง รถไฟจะแล่นผ่าน เกลเซอร์ ช้ำมเทือกเขาแอลป์ที่ระดับความสูง 7,390 ฟิต ท่านจะได้สัมผัสและพุดได้เต็มปากว่าได้ชมทิวทัศน์ที่สวยงามที่สุดของสวิสเซอร์แลนด์มาแล้ว ท่านจะตื่นตาตื่นใจมีรู้เื่อหน้าย ทิวทัศน์สองข้างทางจะเปลี่ยนไปทุกนาที อุโมงค์ลอดใต้ภูเขาทั้ง ลูก สะพานสูงข้ามเหวลึกและธารน้ำแข็งที่อยู่ใกล้แค่เอื้อมจะช่วยเสริมความเพลิดเพลินให้ท่านตลอด



เที่ยง บริการอาหารมื้อกลางวัน ณ ภัตตาคาร

บ่าย นำท่านเดินทางเข้าสู่เมืองเซนต์ มอริซท์(St.Moritz) อิสระทุกท่านเดินเล่นในเขตเมืองเก่าที่เต็มไปด้วยร้านค้าแบรนด์เนมระดับ Hi-End และร้านขายของที่ระลึกมากมาย หรือท่านจะเลือกการเดินเล่นชมวิวที่สวยงามริมทะเลสาบเซนต์ มอริซท์ ตามอัชยาศัย

ค่า บริการอาหารมื้อค่ำ ณ ภัตตาคาร

พักที่ : Mercure Chur Hotel หรือที่พักระดับใกล้เคียง

วันที่3 คุร์ • อันเดอร์แมท • กลาเซียร์เอ็กซ์เพรส • พักหมู่บ้านเซอร์แมทซ์

เช้า บริการอาหารมื้อเช้า ณ ห้องอาหารของโรงแรมที่พัก

นำท่านออกเดินทางสู่ “เมืองอันเดอร์แมท” Andermatt ซึ่งเป็นเมืองเล็กๆ ที่รายล้อมด้วยเทือกเขาแอลป์ บ้านเรือน

แบบชาเลย์สวิส ที่มีความสวยงาม มีเวลาให้ท่านได้บันทึกภาพไว้เป็นที่ระลึกเพื่อเก็บบรรยากาศความสวยงามอันเงียบสงบไว้เป็นที่ระลึก ระหว่างทางผ่านเส้นทางจูเลีย พาส และ โอเบอร์อัลพ์ พาส แสนสวยที่ปกคลุมด้วยหิมะ เดินทางถึงเมืองอันเดอร์แมท เมืองสวยในหุบเขา เก็บภาพความงดงาม นำท่านสัมผัสประสบการณ์กับการนั่งรถไฟผู้ชบวนคลาสสิก(Classic Train)



เส้นทางเดียวกันกับตู้ชบวนกลาเซียร์เอ็กซ์เพรส* Glacier Express รถไฟจะนำท่านผ่านชมภูมิประเทศที่งดงามของเทือกเขาแอลป์ มีทั้งอุโมงค์ สะพาน หุบเหว สวิตแกรนด์แคนยอน ตลอดเส้นทางท่านสามารถชมยอดเขาที่ปกคลุมด้วยธารน้ำแข็งเจ้าของ

เส้นทาง Furka-Oberralp-Bahn ที่พาดผ่านในกลางเทือกเขาแอลป์สู่ “เซอร์แมทซ์” เมืองตากอากาศที่สวยงามดุจสวรรค์บนดิน ตั้งอยู่บนความสูงกว่า 1,620 เมตร (5,350 ฟุต) เป็นเจ้าของ ยอดเขาแมทเทอร์ฮอร์น สัญลักษณ์ของสวิตเซอร์แลนด์ เป็นเมืองซึ่งสงวนสถานที่ไว้ให้มีแต่อากาศบริสุทธิ์ โดยห้ามรถที่ใช้แก๊สและน้ำมัน



เข้ามา นอกจากรถไฟ และรถม้าที่มีไว้บริการนักท่องเที่ยว ชมบรรยากาศของ“ยอดเขาแมทเทอร์ฮอร์น” ยอดเขาทรงปิรามิดที่มีปลายค้อมงเหมือนตะขอแปลกตาจนราชาการ์ตูนวอลท์ดิสนีย์นำไปเป็นแบบเครื่องเล่นบิกทันเดอร์ Big Thunder ในสวนสนุกดิสนีย์แลนด์ ตลอดจนทิวทัศน์โดยรอบที่สวยงามยิ่งนัก ท่านสามารถเข้าชมถ้ำน้ำแข็งที่ยิ่งใหญ่และสวยงาม

เที่ยง บริการอาหารมื้อกลางวัน ณ ภัตตาคาร

บ่าย ชมบรรยากาศของ“ยอดเขาเมทเทอร์ฮอร์น” ยอดเขาทรงปิรามิดที่มีปลายค้ำงอเหมือนตะขอแปลกตาจนราชาการ์ตูนวอลท์ดิสนีย์นำไปเป็นแบบเครื่องเล่นบิกธันเดอร์ Big Thunder ในสวนสนุกดิสนีย์แลนด์ ตลอดจนทิวทัศน์โดยรอบที่สวยงามยิ่งนัก

(*หมายเหตุ...กรุ๊ปจะใช้ตู้ขบวนรถไฟ Reginal Train แทน ซึ่งจะวิ่งในเส้นทางเดียวกันกับขบวนกลาเซียร์ เอ็กซ์เพรส) *** รถไฟกลาเซียร์ เอ็กซ์เพรส ปิดปรับปรุงตู้ขบวนระหว่างวันที่ 12 ตุลาคม – 9 ธันวาคม 2567 ***

ค่ำ บริการอาหารมื้อค่ำ ณ ภัตตาคาร

พักที่ : SONNE HOTEL / ASTORIA HOTEL หรือที่พักระดับใกล้เคียงหมายเหตุ...กรณีที่โรงแรมที่พักในหมู่บ้านเซอร์แมทเต็มและในช่วงระหว่างเดือนธันวาคม – เดือนมีนาคม(ฤดูหนาว) ทางบริษัทฯ ขอสงวนสิทธิ์ปรับเปลี่ยนย้ายที่พักไปโรงแรมเมืองใกล้เคียงแทน

วันที่4 **เซอร์แมทซ์ • นั่งรถไฟสู่ยอดเขากอร์เนอร์แกรต • ชมวิวเมทเทอร์ฮอร์น มงค์เทรอร์ซ์ • อานซี**

เช้า บริการอาหารมื้อเช้า ณ ห้องอาหารของโรงแรมที่พัก

นำท่านเดินสู่สถานีรถไฟกรอนเนอแกรต Gornegrat นั่งรถไฟใต้เขาสู่ “ยอดเขากรอนเนอแกรต” ซึ่งมีความสูงกว่า 3,000 เมตรเหนือระดับน้ำทะเลชมความงามของยอดเขาเมทเทอร์ฮอร์น (จากจุดชมวิวกอร์เนอร์เนอแกรต) ซึ่งมีความสูงกว่า 4,478 เมตรเหนือระดับน้ำทะเล ซึ่งท่านสามารถเห็นอยู่แค่เอื้อม ชื่นชมกับทิวทัศน์เหนือม่านเมฆ เพลิดเพลินกับทิวทัศน์อันงดงามของหิมะซึ่งปกคลุมยอดเขาตัดกับสีฟ้าเข้มของท้องฟ้า ยอดเขาทรงปิรามิดที่มีปลายค้ำงอเหมือนตะขอแปลกตาจนราชาการ์ตูนวอลท์ดิสนีย์นำไปเป็นแบบเครื่องเล่นบิกธันเดอร์ Big Thunder ในสวนสนุกดิสนีย์แลนด์ ตลอดจนทิวทัศน์โดยรอบที่สวยงามยิ่งนัก



เที่ยง บริการอาหารมื้อกลางวัน ณ ภัตตาคาร

บ่าย นำท่านออกเดินทางผ่าน “เมืองมงเทรอร์ซ์” Montreux เมืองพักผ่อนตากอากาศที่มีชื่อเสียงทั้งในฤดูร้อน และหนาวริมทะเลสาบเจนีวา ซึ่งได้รับสมญานามว่าเป็น “ไข่มุกแห่งริเวียร่าสวิส” คลุหาสน์และโรงแรมหรูของเมืองนี้เรียงรายริมถนนเรียบทะเลสาบที่ยาวถึง 7 กิโลเมตร



แวะถ่ายภาพที่ระลึกกับ “ปราสาทชิลลอน” Chillon (ภายนอก) ซึ่งสร้างขึ้นโดยบัญชาของท่านเคาท์ ปีเตอร์ ออฟ ซาวอย หรือที่รู้จักกันแพร่หลายในสมณนามชาร์ลมาญน้อยในครึ่งหลังศตวรรษที่ 13 เป็นที่ประทับโปรดปรานของเคาน์และดยุกแห่งซาวอย นำท่านออกเดินทางสู่เมือง “อานซี” (Annecy) เมืองเล็กๆ น่ารัก ตามแบบชนบทฝรั่งเศส ตั้งอยู่ในเขต อับปอร์



ซาวอยอยู่ทางตอนเหนือของทะเลสาบอันซี และเห็นวิวเทือกเขาแอลป์ในสวิตเซอร์แลนด์ ถือเป็นเมืองท่องเที่ยวระดับต้นๆ และยังได้รับสมณนามว่า “เวนิสแห่งเทือกเขาแอลป์” ใจกลางเมืองยังมี Palais de L’Isle เป็นปราสาทรูปหัวเรือโบราณ ปราสาทหลังนี้ตั้งอยู่กลางน้ำ และยังเป็นสัญลักษณ์ของอานันซี อีกด้วย ฝรั่งเศส อิสระให้ท่านเดินเล่นในตัวเมืองริมทะเลสาบตามอัชฌาศัย

ค่า บริการอาหารมื้อค่ำ ณ ภัตตาคาร

พักที่ : MERCURE ANNECY HOTEL หรือที่พักระดับใกล้เคียง

วันที่ อานซี • ลียง • รถไฟด่วน TGV • ปารีส

เช้า บริการอาหารมื้อเช้า ณ ห้องอาหารของโรงแรมที่พัก

สมควรนำท่านออกเดินทางสู่ เมืองลียง เมืองขนาดใหญ่อันดับ 3 ของประเทศฝรั่งเศส นำท่านออกเดินทางเข้าสู่ “มหานครปารีส” เมืองหลวงของประเทศฝรั่งเศส โดยรถไฟด่วน TGV หรือ Train A Grande Vitesse ด้วยความเร็วกว่า 300 กิโลเมตรต่อชั่วโมง ท่านจะได้ชมวิวดูสวยงามระหว่างทาง และเปลี่ยนบรรยากาศ การเดินทางด้วยรถไฟ / ถึงมหานครปารีส



เที่ยง บริการอาหารมื้อกลางวัน ณ ภัตตาคาร

บ่าย นำท่านผ่านชม มหานครปารีส ตั้งอยู่บนแม่น้ำแซนน์บริเวณตอนเหนือของประเทศ

ฝรั่งเศสบนใจกลางแคว้นอิล-เดอ-ฟรองซ์ จากการตั้งถิ่นฐานมากกว่า 2,000 ปี ปัจจุบันกรุงปารีสเป็นหนึ่งในศูนย์กลางทางเศรษฐกิจและวัฒนธรรมที่ล้ำสมัยแห่งหนึ่งของโลก และ ด้วยอิทธิพลของการเมือง การศึกษา บันเทิง สื่อ แฟชั่น วิทยาศาสตร์และศิลปะ ทำให้กรุงปารีสเป็นหนึ่งในเมืองที่สำคัญที่สุดแห่งหนึ่งของโลก

ค่า บริการอาหารมื้อค่ำ ณ ภัตตาคาร

พักที่ : Hôtel Mercure Paris La Défense หรือที่พักระดับใกล้เคียง

วันที่ 6

**ปารีส • เข้าชมพระราชวังแวร์ซายส์ • เข้าชม “พิพิธภัณฑท์ลูฟร์”
ห้องเรือชมแม่น้ำแซนน์ • ชั้นลิฟท์สู่ชั้น 2 ของหอไอเฟล**

เช้า บริการอาหารมื้อเช้า ณ ห้องอาหารของโรงแรมที่พัก

นำท่านเข้าชมความสวยงามภายใน “พระราชวังแวร์ซายส์” (ไกด์ประจำพระราชวังคอยบรรยายตามจุดต่างที่สำคัญๆของพระราชวัง) จัดเป็น 1 ใน 7 สิ่งมหัศจรรย์ของโลกยุคปัจจุบัน เพราะความสวยงามใหญ่โตของตัวปราสาท และสวนดอกไม้ที่มีการตกแต่งไว้อย่างสวยงาม ผู้ที่ก่อสร้างพระราชวังแวร์ซายส์ ที่งดงามแห่งนี้ คือ พระเจ้าหลุยส์ที่ 14 ของฝรั่งเศส นำท่านชมห้องต่างๆ ที่ตกแต่งอย่างวิจิตรบรรจงตามชื่อเทพเจ้าต่างๆ

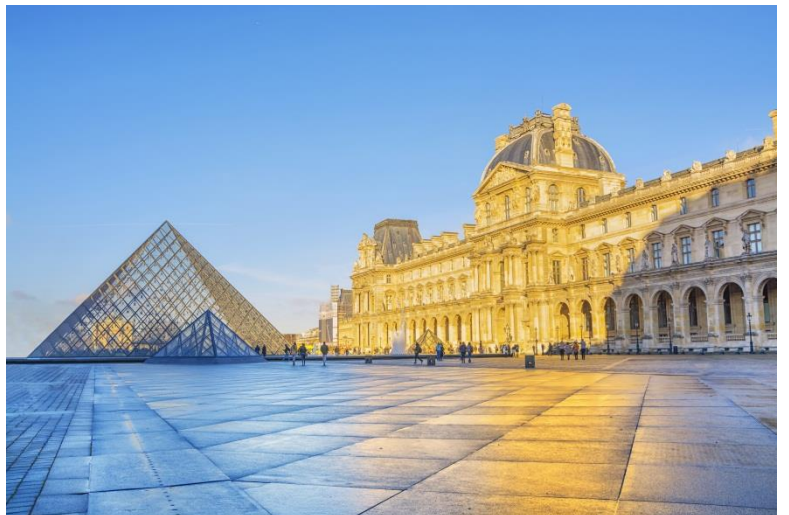


อาทิเช่น ห้องเฮอคิวลีส, ห้องวินัส, ห้องนโปเลียน, ห้องอพอลโล, ฮอลล์ออฟมิเรอร์ Hall of Mirrors

เที่ยง บริการอาหารมื้อกลางวัน ณ ภัตตาคาร

บ่าย นำท่านเดินทางเพื่อ เข้าชมภายใน “พิพิธภัณฑท์ลูฟร์” (ไกด์ประจำพิพิธภัณฑท์ คอยบรรยายตามจุดต่างที่สำคัญๆของพิพิธภัณฑท์) เป็นพิพิธภัณฑท์ที่สำคัญและยิ่งใหญ่ที่สุดแห่งหนึ่งของโลกเป็นสถานที่ตั้งแสดงศิลปวัตถุชั้นไม่

ถ้าน ภายในจัดแสดงศิลปวัตถุชั้นสำคัญ อาทิ ภาพวาด โมนาลิซ่า ของลีโอนาร์โด ดา วินชี, รูปปั้นวินัส เดอ มิโล, รูปแกะสลัก ทาส ของไมเคิล แองเจโล ฯลฯ นำท่าน “ห้องเรือชมแม่น้ำแซนน์” พร้อมชมสถานที่สำคัญคู่บ้านคู่เมืองสองฝั่งของแม่น้ำแซนน์ โบราณสถานและอาคารที่เก่าแก่สร้างด้วยศิลปะแบบเรอเนซซองส์



ควรค่าแก่การอนุรักษ์และสร้างภาพให้ ปารีสโดดเด่นเป็นมหานครที่งดงามแห่งหนึ่งของโลก อาทิเช่น หอไอเฟล , พิพิธภัณฑท์ลูฟร์ , ศาลาว่าการ โอเต็ล เดอ วิลส์ , เกาะเซนต์หลุยส์ , โบสถ์นอร์ทเทรอดาม , พิพิธภัณฑท์ออร์เซย์ , แซงวาเล็ค , พระราชวังบูร์บ็อง , สะพานอเล็กซานเดอร์ที่ 3 ฯลฯ

ค่ำ บริการอาหารมื้อค่ำ ณ ภัตตาคาร หลังอาหารค่ำ นำท่านขึ้นลิฟท์สู่ชั้น 2 ของหอไอเฟล พร้อมชมวิวมหานครปารีส

จากมุมสูง



พักที่ : [Hôtel Mercure Paris La Défense / หรือที่พักระดับใกล้เคียง](#)

วันที่7 **ปารีส • ชมเมือง • มองมาร์ต • Duty Free • แกลารี-ลาฟาแยตต์**

เช้า **บริการอาหารเช้า ณ ห้องอาหารของโรงแรมที่พัก**

นำผ่านชม “จัตุรัสคองคอร์ด” Place de la Concorde ที่พระเจ้าหลุยส์ที่ 16 และพระนางมารีอังตัวเนต ถูกตัดสินประหารชีวิตโดยกิโยตินในสมัยปฏิวัติฝรั่งเศส ชมถนนแห่งแฟชั่น “ชองเอลิเซ่” (Champs-Elysees) ที่มี ความยาวกว่า 2 กิโลเมตรที่รุ่มรื่นไปด้วยต้นไม้เปิดตลอดสองข้างทางและถือว่าเป็นถนนที่ติดอันดับสวยที่สุดในโลก นำท่านเดินทางเข้าสู่ “ย่านมองมาร์ต” (Montmartre) เป็นเนินเขา ทางเหนือของปารีสและเป็นจุดที่สูงที่สุดของเมือง ชม “มหาวิหารซาครเกอร์” (Basilica of Sacre Coeur) ที่สร้างขึ้นเพื่อเป็นอนุสรณ์สถานที่อุทิศแด่ชาวฝรั่งเศส ที่เสียชีวิตจากสงครามกับปรัสเซีย



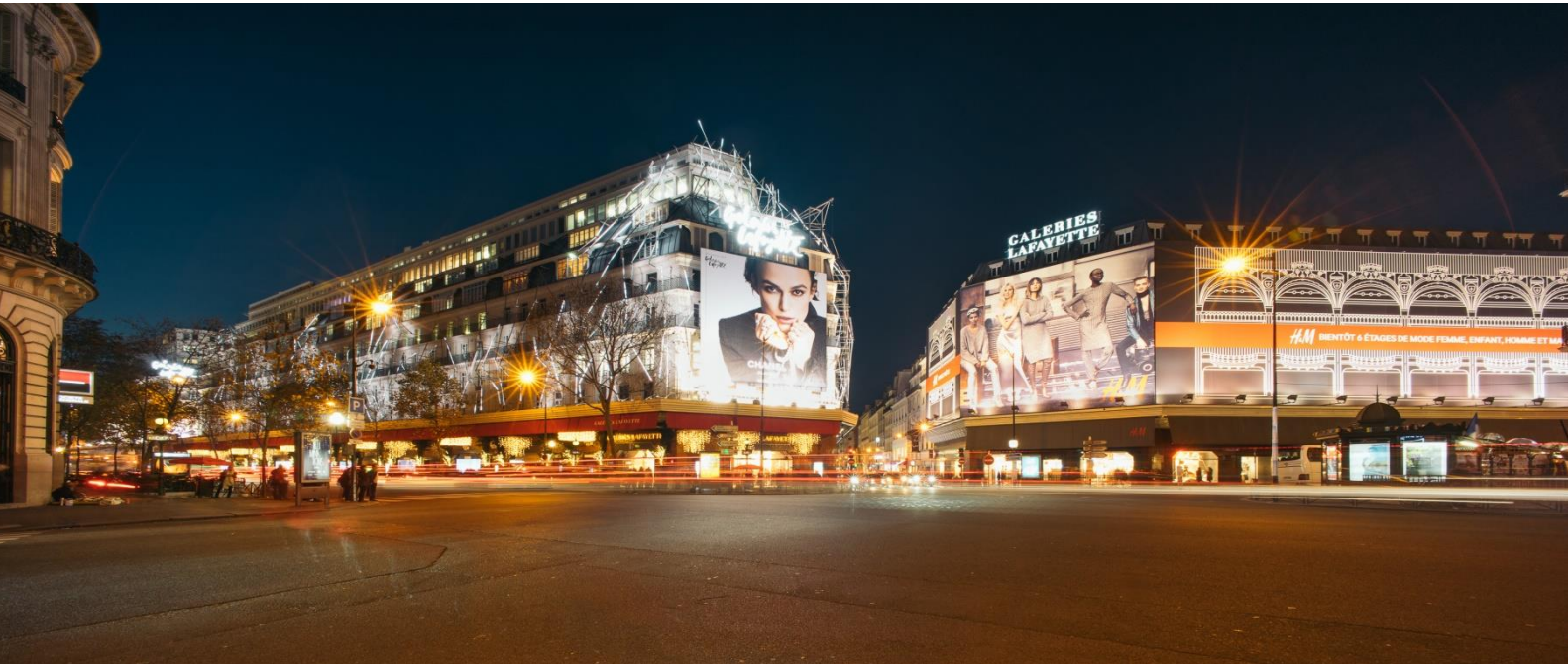
ออกแบบตามแบบศิลปะสไตล์โรมัน - ไบเซนไทน์ Roman-Byzantine สีขาวสวยเด่นเป็นสง่าบนเนิน เขามองมาร์ต นำท่านชมความงามของวิว สวยของปารีส ที่แห่งนี้ยังเปรียบได้กับว่าเป็น เนินแห่งความฝัน ของบรรดาศิลปินทั้งหลาย ณ ที่แห่งนี้คือ ที่นัดพบของศิลปินมาตั้งแต่ศตวรรษที่ 19 ผลงานศิลปะ ได้มี การสร้างสรรค์จากที่นี่เป็นจำนวนมาก อิสระให้ทุกท่านได้เพลิดเพลินกับบรรยากาศแบบชาวปารีสเชียง ในย่านมองมาร์ตตลอดสองข้างทางจะเต็มไปด้วยร้านกาแฟสไตล์ปารีสเชียง อิสระให้ท่านได้เดินชมบรรยากาศ และเลือกซื้อของที่ระลึกต่างๆ

เที่ยง **บริการอาหารมื้อกลางวัน ณ ภัตตาคาร**

บ่าย นำท่านช้อปปิ้งสินค้าปลอดภาษีที่ Duty Free อิสระกับการ ช้อปปิ้งสินค้าตามรสนิยมแบรนด์ชื่อดังนานาชาติ อาทิ น้ำหอม เสื้อผ้า กระเป๋า กระเป๋าเดินทาง เครื่องสำอาง จากนั้นสินค้าแบรนด์เนมชื่อดังที่ห้างสรรพสินค้า แกลลารี-ลาฟาแยตต์ Galerie Lafayette

ค่ำ **อิสระกับอาหารมื้อค่ำตามอัธยาศัยเพื่อความสะดวกในการช้อปปิ้งของท่าน**

พักที่ : [Hôtel Mercure Paris La Défense / หรือที่พักระดับใกล้เคียง](#)



วันที่ 8 ปารีส • รถไฟความเร็วสูง “EUROSTAR” • กรุงลอนดอน • ช้อปปิ้ง ย่าน โซโฮ

เช้า บริการอาหารเช้า ณ ห้องอาหารของโรงแรมที่พัก

นำท่านออกเดินทางสู่กรุงลอนดอน(460 ก.ม.) ประเทศอังกฤษ โดย รถไฟความเร็วสูง “EUROSTAR”



เที่ยง บริการอาหารมื้อกลางวัน ณ ภัตตาคาร

บ่าย นำท่านเดินทางสู่ ย่าน โซโฮ หรือ โซโท เป็นย่านหนึ่งในเขตเวสต์มินสเตอร์ทางเวสต์เอนด์ของลอนดอน ในอดีตโซโฮเคยเป็นพื้นที่เกษตร ก่อนที่จะกลายมาเป็นอุทยานหลวง และเริ่มมีอาคารที่อยู่อาศัยของชนชั้นสูงในปลายศตวรรษที่ 17 ปัจจุบันเป็นย่านแฟชั่นและเต็มไปด้วยร้านอาหาร ถือเป็นย่านบันเทิงหลักของลอนดอนมาตั้งแต่ศตวรรษที่ 19 โดยยังคงเป็นย่านที่เต็มไปด้วยอาคารที่มีสถาปัตยกรรมสวยงามและได้รับการอนุรักษ์ให้อยู่ในสภาพที่สมบูรณ์ ให้ท่านเดินเล่นเที่ยวชม ย่าน โซโฮ



ค่ำ บริการอาหารมื้อกลางวัน ณ ภัตตาคาร

พักที่ : Holiday Inn London West Hotel / หรือที่พักระดับใกล้เคียง

วันที่ 9

กรุงลอนดอน • ทาวเวอร์ ออฟ ลอนดอน • ล่องเรือแม่น้ำเทมส์ • ถนนออกซ์ฟอร์ด

เช้า **บริการอาหารมื้อเช้า ณ ห้องอาหารของโรงแรมที่พัก**

นำท่านเข้าชมทาวเวอร์ ออฟ ลอนดอน Tower Of London สถานที่ที่เคยเป็นพระราชวัง แม้ในภายหลังจะเปลี่ยนมาเป็นคุกหลวง ที่จองจำบุคคลสำคัญของอังกฤษ ไม่ว่าจะเป็นพระมเหสี แอนน์ โบลิ้น เซอร์โทมัส มอร์ ฯลฯ ปัจจุบันเป็นพิพิธภัณฑที่ที่น่าสนใจมากแห่งหนึ่งของประเทศ ชมห้องจิลเวอร์ที่เก็บรักษาเพชรและมงกุฎประจำราชวงศ์ของอังกฤษ นำท่านล่องเรือแม่น้ำเทมส์สัมผัสบรรยากาศของวิวทิวทัศน์อันโรแมนติก ของมหานครลอนดอน ซึ่งแม่น้ำเทมส์สายนี้เป็นแม่น้ำใหญ่ที่ไหลในอังกฤษตอนใต้ และเป็นที่ยู้งักมากที่สุดเพราะแม่น้ำไหลผ่านใจกลางกรุงลอนดอน นอกจากนี้ แม่น้ำยังไหลผ่านเมืองอื่นๆ ด้วย เช่น เมืองออกซ์ฟอร์ด ริดคิง และ วินด์เซอร์



เที่ยง **บริการอาหารมื้อกลางวัน ณภัตตาคาร**

บ่าย จากนั้นชมมหานครลอนดอน, ผ่านชมรัฐสภาของอังกฤษริมแม่น้ำเทมส์ จัตุรัสรัฐสภา มหาวิหารเวสมินสเตอร์ หอนาฬิกาบิ๊กเบน ถนนดาวนิงที่ตั่งของบ้านพักนายกรัฐมนตรีอังกฤษ, จตุรัสทราฟัลการ์ อนุสรณ์ของนายพลลอร์ด เนลสัน และชัยชนะของอังกฤษเหนือทัพของนโปเลียน ณ แหลมทราฟัลการ์, มหาวิหารเซนต์พอลส์ ธนาคารชาติของ อังกฤษ กองบัญชาการตำรวจสก๊อตแลนด์ยาร์ด ถ่ายภาพสะพานทาวเวอร์ บริดจ์ ที่โด่งดังผ่านชมพระราชวังบักกิงแฮม ที่ใช้ว่าราชการของสมเด็จพระบรมราชินีนาถอลิซาเบธที่ 2 และพระราชวังชั้นสูง จากนั้นอิสระทุกท่านในย่านการค้า ถนนออกซ์ฟอร์ด ที่มีชื่อเสียงของอังกฤษ ซ้อปิ้งสินค้าแบรนด์เนมมากมาย อาทิ MARK & SPENCER, NEXT, BURBERRY ฯลฯ



ค่ำ **บริการอาหารมื้อค่ำ ณภัตตาคาร**

พักที่ : **Holiday Inn London West Hotel / หรือที่พักระดับใกล้เคียง**

วันที่ 10

**กรุงลอนดอน • ขึ้นกระเช้าลอนดอนอาย • ภาพยนตร์ 4 มิติ • ห้างแฮร์รอดส์
สนามบินนานาชาติฮีทโธรว์**

เช้า บริการอาหารเช้า ณ ห้องอาหารของโรงแรมที่พัก

นำท่านขึ้นนั่งชิงช้าสวรรค์ขนาดยักษ์ หรือ ลอนดอนอาย ซึ่งเป็นสถานที่ที่นักท่องเที่ยวจากทั่วโลก ชมทัศนียภาพของมหานครลอนดอน บนความสูงถึง 135 เมตร ในแต่ละวันสามารถบริการนักท่องเที่ยวได้ ถึง 10,000 คน และถ้าอากาศดีก็สามารถมองไกลได้ ถึง 40 กิโลเมตรแต่ก่อนที่ทุกท่านจะเข้าสู่ตัวแคปซูล นั้น ชมภาพยนตร์ 4 มิติ เรื่องราวเกี่ยวกับ เด็กหญิงตัวน้อยที่มาจากลอนดอนกับคุณพ่อและเธอได้จินตนาการว่าอยากจะเห็นมหานครลอนดอนจากมุมเบื้องสูง ซึ่งท่านก็จะได้สัมผัสกับภาพเหตุการณ์ของเธออย่างน่าตื่นเต้นและเร้าใจ



เที่ยง บริการอาหารมื้อกลางวัน ณ ภัตตาคาร

จากนั้นชมย่านการค้า ในย่าน ถนนออกซ์ฟอร์ด หรือย่านไนท์บริด อันเป็นที่ตั้งของ “ห้างแฮร์รอดส์” ที่มีชื่อเสียงของอังกฤษ ชมห้องที่ระลึกเจ้าหญิงไดอาน่าและโคดี ที่เจ้าของห้างได้ทำขึ้นเพื่อเป็นที่ระลึก และช้อปปิ้ง สินค้าแบรนด์เนมมากมาย อาทิ MARK & SPENCER, NEXT, BURBERRY ฯลฯ จากนั้นอิสระให้ท่านได้ช้อปปิ้ง สินค้าบริเวณย่านเคนซินตันไฮสตรีทได้เวลานัดหมาย เดินทางเข้าสู่สนามบิน



21.25 น. ออกเดินทางสู่กรุงเทพฯ โดยสายการบินไทยเที่ยวบินที่ TG917

วันที่ 11

กรุงเทพฯ

15.00 น. เดินทางถึงท่าอากาศยานสุวรรณภูมิ / โดยสวัสดิภาพพร้อมความประทับใจ

หมายเหตุ... โปรแกรมการเดินทางอาจเปลี่ยนแปลงได้ตามความเหมาะสม เนื่องจากสภาพ ลม ไฟ อากาศ, การล่าช้าอันเนื่องมาจากสายการบิน และสถานการณ์ในต่างประเทศที่ทางคณะเดินทางในขณะนั้น เพื่อความปลอดภัยในการเดินทาง โดยบริษัทฯ ได้มอบหมายให้ หัวหน้าทัวร์ผู้นำทัวร์ มีอำนาจตัดสินใจ ณ ขณะนั้นทั้งนี้การตัดสินใจ จะคำนึงถึงผลประโยชน์ของหมู่คณะเป็นสำคัญ

อัตราค่าบริการ

กำหนดการเดินทาง	ผู้ใหญ่ พักห้องละ 2 ท่าน	เด็กอายุต่ำกว่า 12 ปี พักกับผู้ใหญ่ 1 ท่าน	เด็กอายุต่ำกว่า 12 ปี พักกับผู้ใหญ่ 2 ท่าน (เสริมเตียง)	พักเดี่ยว
30 ม.ค.-09 ก.พ. 68	179,900	179,900	179,900	39,900
12-22 ก.พ. 68	179,900	179,900	179,900	39,900
19-29 มี.ค. 68	179,900	179,900	179,900	39,900
02-12 เม.ย. 68	179,900	179,900	179,900	39,900
16-26 เม.ย. 68	179,900	179,900	179,900	39,900
01-11 พ.ค. 68	179,900	179,900	179,900	39,900
07-17 พ.ค. 68	179,900	179,900	179,900	39,900
21-31 พ.ค. 68	179,900	179,900	179,900	39,900
01-11 มิ.ย. 68	179,900	179,900	179,900	39,900
18-28 มิ.ย. 68	179,900	179,900	179,900	39,900

* คณะออกเดินทางได้เมื่อมีจำนวนผู้เดินทางครบ 25 ท่านเท่านั้น *

** ต้องการเดินทางโดยชั้นธุรกิจ (Business Class) กรุณาสอบถามราคาเพิ่มเติมจากเจ้าหน้าที่บริษัทฯ **

อัตราค่าบริการนี้รวม

- ค่าตั๋วเครื่องบินชั้นประหยัด ไป-กลับ กรุงเทพฯ- มิลาน // ลอนดอน-กรุงเทพฯ (หรือสลับประเทศลงก่อน-หลัง)
- ค่ารถปรับอากาศนำเที่ยวตามระบุไว้ในรายการ พร้อมคนขับรถที่ชำนาญเส้นทาง กฎหมายในยุโรปไม่อนุญาตให้คนขับรถเกิน 12 ชม./วัน
- โรงแรมที่พักตามระบุหรือเทียบเท่าในระดับเดียวกัน โรงแรมส่วนใหญ่ในยุโรปจะไม่มีเครื่องปรับอากาศ เนื่องจากอยู่ในแถบที่มีอุณหภูมิต่ำและราคาโรงแรมจะปรับขึ้น 3-4 เท่าตัว หากวันเข้าพักตรงกับงานเทศกาลเทรดแฟร์หรือการประชุมต่างๆ อันเป็นผลที่ทำให้ต้องมีการปรับเปลี่ยนย้ายเมืองโดยคำนึงถึงความเหมาะสมเป็นหลัก
- ค่าอาหารที่ระบุในรายการให้ท่านได้ลิ้มรสกับอาหารท้องถิ่นในแต่ละประเทศ
- ค่าบริการนำทัวร์โดยหัวหน้าทัวร์ผู้มีประสบการณ์นำเที่ยวให้ความรู้ และคอยดูแลอำนวยความสะดวกตลอดการเดินทาง
- ค่าประกันอุบัติเหตุในการเดินทางวงเงินท่านละ 1,000,000 บาท (ตามเงื่อนไขกรมธรรม์) หากท่านอายุเกิน 75 ปี หรือไม่ได้เดินทางไปและกลับพร้อมกรุ๊ป ท่านต้องซื้อประกันเดี่ยวเพิ่ม

อัตราค่าบริการนี้ไม่รวม

1. ค่าภาษีมูลค่าเพิ่ม 7 % และค่าภาษีหัก ณ ที่จ่าย 3 %
2. ค่าทิปหัวหน้าทัวร์ วันละ 100 บาท / ท่าน (1,100 บาท)
3. ค่าทิปพนักงานขับรถตลอดการเดินทาง ท่านละ 2 ยูโรต่อวัน / (18 ยูโร)
4. ค่าธรรมเนียมในการยื่นวีซ่ายุโรปหรือกลุ่มเชงเก้นวีซ่าและค่าธรรมเนียมวีซ่าทางสถานทูตไม่คืนให้ท่านไม่ว่าท่านจะผ่านการพิจารณาหรือไม่ก็ตาม ค่าวีซ่าเชงเก้น+ค่าบริการยื่นวีซ่า ท่านละ 7,000 บาท // ค่าธรรมเนียมในการยื่นวีซ่าอังกฤษ 8,000 บาท (ใช้เวลาในการดำเนินการ 30 วันไม่รวมวันหยุดเสาร์อาทิตย์) ทางสถานทูตไม่คืนให้ท่านไม่ว่าท่านจะผ่านการพิจารณาหรือไม่ก็ตาม
5. ค่าใช้จ่ายส่วนตัว อาทิ ค่าโทรศัพท์ ค่าซักรีด ค่าเครื่องดื่มและอาหารนอกเหนือจากที่ระบุในรายการ
6. ค่าประกันของภยาน้ำมันที่ทางสายการบินแจ้งเปลี่ยนแปลงกะทันหัน

เงื่อนไขการสำรองที่นั่ง และการชำระเงิน

1. กรุณาจองล่วงหน้าพร้อมชำระงวดแรก 80,000 บาท เมื่อจอง พร้อมส่งสำเนาหน้าหนังสือเดินทาง Passport มายังบริษัท และค่าใช้จ่ายส่วนที่เหลือกรุณาชำระก่อนการเดินทางไม่น้อยกว่า 30 วัน มิฉะนั้นจะถือว่าท่านยกเลิกการเดินทาง
2. เนื่องจากรายการทัวร์นี้เป็นแบบเหมาจ่ายเบ็ดเสร็จ หากท่านสละสิทธิ์การใช้บริการใดๆตามรายการ หรือถูกปฏิเสธการเข้าและออกประเทศไม่ว่าในกรณีใดก็ตาม บริษัทฯ ขอสงวนสิทธิ์ไม่คืนเงินในทุกกรณี
3. บริษัทฯ ขอสงวนสิทธิ์ยกเลิกการเดินทางก่อนล่วงหน้า 10 วัน ซึ่งจะเกิดขึ้นได้ก็ต่อเมื่อไม่สามารถทำรูปได้อย่างน้อย 15 ท่าน และหรือ ผู้ร่วมเดินทางในคณะไม่สามารถผ่านการพิจารณาวีซ่าได้ครบ 15 ท่าน ซึ่งในกรณีนี้ ทางบริษัทฯ ยินดีคืนเงินให้ทั้งหมดหักค่าธรรมเนียมวีซ่า หรือจัดหาคณะทัวร์อื่นให้ ถ้าท่านต้องการ
4. บริษัทฯ ขอสงวนสิทธิ์ที่จะเปลี่ยนแปลงรายละเอียดบางประการในทัวร์นี้ เมื่อเกิดเหตุจำเป็น สุขวิสัย จนไม่อาจแก้ไขได้ และจะไม่รับผิดชอบใดๆ ในกรณีที่สูญหาย สูญเสียหรือได้รับบาดเจ็บ ที่นอกเหนือความ รับผิดชอบของหัวหน้าทัวร์และเหตุ สุขวิสัยบางประการเช่น การนัดหยุดงาน ภัยธรรมชาติ การจลาจล ต่างๆ
5. เมื่อท่านได้ชำระเงินมัดจำหรือทั้งหมด ไม่ว่าจะเป็นการชำระผ่านตัวแทนของบริษัทฯ หรือชำระโดยตรงกับทางบริษัทฯ ทางบริษัทฯ จะขอถือว่าท่านรับทราบและยอมรับในเงื่อนไขต่างๆของบริษัทฯ ที่ได้ระบุไว้โดยทั้งหมด

หมายเหตุ

1. บริษัทฯ จะทำการยื่นวีซ่าของท่านก็ต่อเมื่อในขณะมีผู้สำรองที่นั่งครบ 25 ท่าน และได้รับคิวการตอบรับจากทางสถานทูต เนื่องจากบริษัทฯ จะต้องใช้เอกสารต่างๆที่เป็นกรุปในการยื่นวีซ่า อาทิ ตั๋วเครื่องบิน ห้องพักที่คอนเฟิร์มมาจากทางยุโรป ประกันการเดินทาง ฯลฯ ทางท่านจะต้องรอให้คณะครบ 25 ท่าน จึงจะสามารถยื่นวีซ่าให้กับทางท่านได้อย่างถูกต้อง
2. หากในช่วงที่ท่านเดินทางคิววีซ่ากรุปในการยื่นวีซ่าเต็ม ทางบริษัทต้องขอสงวนสิทธิ์ในการยื่นวีซ่าเดี่ยว ซึ่งทางท่านจะต้องเดินทางมายื่นวีซ่าด้วยตัวเอง ตามวัน และเวลานัดหมายจากทางสถานทูต โดยมีเจ้าหน้าที่ของบริษัทคอยดูแล และอำนวยความสะดวก

3. เอกสารต่างๆที่ใช้ในการยื่นวีซ่าท่องเที่ยวทวีปยุโรป ทางสถานทูตเป็นผู้กำหนดออกมา มิใช่บริษัททัวร์เป็นผู้กำหนด ท่านที่มีความประสงค์จะยื่นวีซ่าท่องเที่ยวทวีปยุโรป กรุณาจัดเตรียมเอกสารให้ถูกต้อง และครบถ้วนตามที่สถานทูตต้องการ เพราะจะมีผลต่อการพิจารณาวีซ่าของท่าน บริษัททัวร์เป็นแต่เพียงตัวกลาง และอำนวยความสะดวกในการยื่นวีซ่าเท่านั้น มิได้เป็นผู้พิจารณาว่าวีซ่าให้กับทางท่าน
4. ค่าธรรมเนียมการยื่นวีซ่าและค่าดำเนินการทางสถานทูตจะไม่คืนค่าธรรมเนียมใดๆทั้งสิ้นแม้ว่าจะผ่านหรือไม่ผ่านการพิจารณา
5. ค่ามัดจำตัวเครื่องบิน หรือตัวเครื่องบินที่ออกมาจริง ณ วันยื่นวีซ่า ซึ่งตัวเป็นเอกสารที่สำคัญในการยื่นวีซ่า หากท่านไม่ผ่านการพิจารณา ตัวเครื่องบินถ้าออกตัวมาแล้วจะต้องทำการ REFUND โดยจะมีค่าธรรมเนียมที่ท่านต้องถูกหักบางส่วน และส่วนที่เหลือจะคืนให้ท่านภายใน 45-60 วัน (ตามกฎหมายของแต่ละสายการบิน) ถ้ายังไม่ออกตัวท่านจะเสียแต่ค่ามัดจำตัวตามจริงเท่านั้น
6. ค่าห้องพักในอังกฤษ ถ้าคณะออกเดินทางได้ และท่านไม่ผ่านการพิจารณาวีซ่า ตามกฎหมายท่านจะต้องโดนค่ามัดจำห้องใน 2 คืนแรกของการเดินทางหากท่านไม่ปรากฏตัวตามวันที่เข้าพัก ทางโรงแรมจะต้องยึดค่าห้อง 100% ในทันที ทางบริษัทจะแจ้งให้ท่านทราบ และมีเอกสารชี้แจงให้ท่านเข้าใจ
7. หากท่านผ่านการพิจารณาวีซ่า แล้วยกเลิกการเดินทางทางบริษัทขอสงวนสิทธิ์ในการยึดค่าใช้จ่ายทั้งหมด 100%
8. ทางบริษัทเริ่มต้น และจบ การบริการ ที่สนามบินสุวรรณภูมิ กรณีท่านเดินทางมาจากต่างจังหวัด หรือต่างประเทศ และจะสำรองตัวเครื่องบิน หรือพาหนะอย่างหนึ่งอย่างใดที่ใช้ในการเดินทางมาสนามบิน ทางบริษัทจะไม่รับผิดชอบค่าใช้จ่ายในส่วนนี้ เพราะเป็นค่าใช้จ่ายที่นอกเหนือจากโปรแกรมการเดินทางของบริษัท ฉะนั้นท่านควรจะให้กรู๊ป FINAL 100% ก่อนที่จะสำรองยานพาหนะ
9. กรณีท่านที่ประสงค์พักแบบห้องสามเตียง(Triple Room) หากทางโรงแรมที่พักไม่สามารถจัดห้องพักแบบสามเตียงได้ อาจต้องเป็นเตียงเสริมแทน หรือ อาจต้องแยกเป็นห้องสองเตียง 1 ห้องและห้องเตียงเดี่ยว 1 ห้อง ซึ่งมีค่าใช้จ่ายสำหรับค่าห้องเดี่ยวทั้งนี้ทางลูกค้าต้องเป็นผู้จ่ายค่าห้องเดี่ยวเอง(ทางบริษัทฯ ขอแนะนำให้พักสองห้อง)
10. รูปภาพใช้เพื่อการโฆษณาเท่านั้น

เงื่อนไขการยกเลิก

1. ยกเลิกก่อนการเดินทาง 30 วัน - คืนค่าใช้จ่ายทั้งหมด ยกเว้นกรู๊ปที่เดินทางช่วงวันหยุด หรือเงินค่ามัดจำที่ต้องการันตีที่นั่งกับสายการบิน หรือ กรู๊ปที่มีการกรันตีค่ามัดจำที่พักโดยตรงหรือโดยการผ่านตัวแทนในประเทศ หรือต่างประเทศ และไม่อาจขอคืนเงินได้ (ค่าใช้จ่ายตามความเป็นจริง)
2. ยกเลิกก่อนการเดินทาง 15 – 29 วันขึ้นไป – เก็บค่าใช้จ่าย 50 % ของราคาทัวร์
3. ยกเลิกก่อนการเดินทาง 1 – 15 วัน – เก็บค่าบริการทั้งหมด 100 %

เอกสารที่ใช้ประกอบในการยื่นวีซ่า (ต้องมาโชว์ตัวที่สถานทูตพร้อมสแกนนิ้วมือทุกท่าน)

- หนังสือเดินทาง (ตัวจริง) ที่เหลืออายุใช้งานไม่ต่ำกว่า 6 เดือน และมีหน้าหนังสือเดินทางว่างอย่างน้อย 3 หน้า
- รูปถ่ายสี จากหลังเป็นสีขาวเท่านั้น ขนาด 1.5 x 2 นิ้ว จำนวน 3 รูป (ต้องถ่ายไว้ไม่เกิน 6 เดือน) หน้าตรง ไม่สวมแว่นตา ไม่ยิ้มเห็นฟัน ขึ้นอยู่กับประเทศที่จะเดินทาง

- **หลักฐานแสดงสถานะการทำงาน 1 ชุด**

*** **กรณีค้าขาย** : หลักฐานทางการค้า เช่น สำเนาใบรับรองจากกระทรวงพาณิชย์หรือใบทะเบียนการค้าที่มีชื่อผู้เดินทาง หรือ สำเนาใบเสียภาษีร้านค้า (ภพ.20) อายุย้อนหลังไม่เกิน 3 เดือน (นับจากเดือนที่จะเดินทาง)

*** **กรณีพนักงานและผู้ถือหุ้น** : หนังสือรับรองการทำงาน (**ตัวจริง**) เป็นภาษาอังกฤษ ระบุตำแหน่ง เงินเดือน และวันเริ่มงาน พร้อมสลิปเงินเดือน ย้อนหลัง 3 เดือน อายุย้อนหลังไม่เกิน 1 เดือน (นับจากเดือนที่จะเดินทาง)

*** **กรณีข้าราชการ**: หนังสือรับรองจากต้นสังกัด (**ตัวจริง**) เป็นภาษาอังกฤษ ระบุตำแหน่ง เงินเดือน และวันเริ่มงานพร้อมสลิปเงินเดือนย้อนหลัง 3 เดือน อายุย้อนหลังไม่เกิน 1 เดือน (นับจากเดือนที่จะเดินทาง)

*** **กรณีนักเรียนและนักศึกษา**: หนังสือรับรองการเป็นนักเรียนหรือนักศึกษา (**ตัวจริง**) เป็นภาษาอังกฤษจากสถาบันที่ศึกษาอยู่ อายุย้อนหลังไม่เกิน 1 เดือน (นับจากเดือนที่จะเดินทาง)

- **หนังสือแสดงการเคลื่อนไหวทางบัญชี (Bank Statement) (ตัวจริง)** ของบัญชีออมทรัพย์ ย้อนหลัง 6 เดือน **โดยต้องมีเลขที่บัญชี ระบุอยู่ทุกหน้า** (สถานทูตพิจารณาบัญชีออมทรัพย์เป็นอันดับแรก) แต่ในกรณีที่ยอดเงินในบัญชีออมทรัพย์ไม่ถึง 6 หลัก สามารถแนบ Statement สมุดบัญชีฝากประจำเพิ่มเติมในการยื่นได้) (**สถานทูตไม่รับบัญชีกระแสรายวัน**)

- **หนังสือรับรองจากธนาคาร** (สถานทูตพิจารณาบัญชีออมทรัพย์เป็นอันดับแรก) ในการออกจดหมายรับรองกรุณาระบุคำว่า **TO WHOM IT MAY CONCERN** แทนการใช้ชื่อแต่ละสถานทูต (เนื่องจากประเทศในยุโรปเข้าร่วมกลุ่มยูโรโซน) กรุณาสะกดชื่อให้ตรงกับหน้าพาสปอร์ต และหมายเลขบัญชีเล่มเดียวกับ Statement ที่ท่านจะใช้ยื่นวีซ่า (ใช้เวลาดำเนินการขอประมาณ 3-5 วันทำการ) โดยต้องทำแยกกัน ระบุตามชื่อผู้เดินทาง 1 ท่าน / 1 ฉบับ (**ตัวจริง / ไม่สามารถถ่ายเอกสารได้**)

***ในกรณีเป็น บิดา/มารดา/บุตร, สามเณร/ภรรยา และญาติ (สามารถรับรองค่าใช้จ่ายให้กันได้) ***

- **กรณีเด็กอายุต่ำกว่า 20 ปีบริบูรณ์** หากเด็กไม่ได้เดินทางกับบิดา/มารดาคนใดคนหนึ่ง หรือบิดามารดาไม่ได้เดินทางทั้งสองคน ต้องมีจดหมายยินยอมให้เดินทางไปต่าง ประเทศจากบิดา & มารดา ซึ่งจดหมายต้องออกโดยที่ว่าการอำเภอ โดยระบุประเทศและวันเดินทาง (**ตัวจริง**)

- **สำเนาบัตรประชาชน / สำเนาทะเบียนบ้าน อย่างละ 1 ชุด / สำเนาสูติบัตร 1 ชุด (กรณีอายุต่ำกว่า 20 ปี)**

- **สำเนาทะเบียนสมรส / สำเนาทะเบียนหย่า / สำเนาใบมรณะบัตร (กรณีหม้าย) / สำเนาใบเปลี่ยนชื่อ-สกุล อย่างละ 1 ชุด (ถ้ามี)**

*** กรณีที่สถานทูตมีการเรียกสัมภาษณ์ กรุณาเตรียมเอกสารตัวจริงทั้งหมด ไปในวันนัดสัมภาษณ์ด้วย ***

***สถานทูตอาจมีการขอเอกสารอย่างอื่นเพิ่มเติม ตามดุลพินิจของสถานทูต อย่างกะทันหัน จึงขอความกรุณาเตรียมเอกสารเพิ่มเติมให้ครบถ้วน ตามที่สถานทูตขอ เพื่อความสะดวกในการพิจารณาอนุมัติ ออกวีซ่าสำหรับสถานทูต ***

- **การบิดเบือนข้อเท็จจริงประการใดก็ตามอาจจะถูกระงับมิให้เดินทางเข้าประเทศในกลุ่มชงเก้นเป็นการถาวร** และถึงแม้ว่าท่านจะถูกปฏิเสธวีซ่าสถานทูตไม่คืนค่าธรรมเนียมที่ได้ชำระไปแล้วและหากต้องการขอยื่นคำร้องใหม่ก็ต้องชำระค่าธรรมเนียมใหม่ทุกครั้ง

- **หากสถานทูตมีการสุ่มเรียกสัมภาษณ์บางท่าน ทางบริษัทฯขอความร่วมมือในการเชิญท่านไปสัมภาษณ์ตามนัดหมายและ โปรดแต่งกายสุภาพ** ทั้งนี้ทางบริษัทฯ จะส่งเจ้าหน้าที่ไปอำนวยความสะดวก และประสานงานตลอดเวลาและหากสถานทูตขอเอกสารเพิ่มเติมทางบริษัทฯใคร่ขอรบกวนท่านจัดส่งเอกสารดังกล่าวเช่นกัน

- **กรณีที่ท่านยกเลิกการเดินทางหลังจากได้วีซ่าแล้ว ทางบริษัทฯขอสงวนสิทธิ์ในการแจ้งสถานทูตยกเลิกวีซ่าของท่าน** เนื่องจากการขอวีซ่าในแต่ละประเทศจะถูกบันทึกไว้เป็นสถิติในนามของบริษัทฯ

- **ทางสถานทูตจะรับพิจารณาเฉพาะท่านที่มีเอกสารพร้อมและมีความประสงค์ที่จะเดินทางไปท่องเที่ยวยังประเทศตามที่ระบุเท่านั้น**
การปฏิเสธวีซ่าอันเนื่องมาจากหลักฐานในการขอยื่นวีซ่าปลอมหรือผิดวัตถุประสงค์ในการยื่นขอวีซ่าท่องเที่ยว ทางบริษัทฯ ขอสงวนสิทธิ์ในการคืนเงิน โดยจะหักค่าใช้จ่ายที่เกิดขึ้นจริงและจะคืนให้ท่านหลังจากทัวร์ออกเดินทางภายใน 30 วัน โปรแกรมการเดินทางอาจเปลี่ยนแปลงได้ตามความเหมาะสม ทั้งนี้จะคำนึงถึงประโยชน์และความปลอดภัยของผู้เดินทางเป็นหลัก
- **ในกรณีที่ทางสถานทูต ต้องการเอกสารเพิ่มเติม อาทิ หนังสือรับรอง เป็นเอกสารที่ออกโดย กรมพัฒนาธุรกิจการค้า (DBD) เพื่อรับรองตัวตนของบริษัท, หรือทางสถานทูตต้องการให้แปลเอกสารเป็นภาษาอังกฤษ ที่ต้องรับรองโดยกรมการกงสุล (เอกสารการเปลี่ยนชื่อ, หนังสือรับรองบุตร) (ทางผู้ยื่นวีซ่า(ลูกค้า) จะต้องเป็นผู้ออกค่าใช้จ่ายในการคัดสำเนาและค่าแปลเอกสารเอง)**

Click เพื่อดูรายละเอียด

➤ คลิก เพื่อดูรายละเอียด Miracle Lounge-> <https://bit.ly/4chOXvk>



@Miracle Lounge
เลานจ์สนามบิน
กิน+ดื่ม อาหาร ไวน์ เบียร์ ไม่อัน 2 ชั่วโมง

เริ่มต้น **800.-**
เริ่มต้น **950.-**

คอนเมือง
สุวรรณภูมิ

ราคานี้อาจมีการเปลี่ยนแปลง กรุณาอัปเดตกับเชลอีกครั้ง



Click หรือ Scan QR เพื่อดูรายละเอียด

- คลิกเพื่อดูรายละเอียด ประกันการเดินทาง -> <https://bit.ly/49WjoFV>
- คลิกเพื่อดูรายละเอียด Pocket Wi-Fi & Travel Sim -> <https://bit.ly/3x41LVW>
- คลิกเพื่อดูรายละเอียด Esim Travel -> <https://bit.ly/43gAhZm>

เตรียมพร้อม..ก่อนเดินทาง

จ่ายหลักร้อย..คุ้มครองหลักล้าน ทำ“ประกัน”การเดินทาง

- ✔ ทัวร์มีให้แต่...ประกันอุบัติเหตุ
- ✔ แต่ไม่มีประกันสุขภาพ
- ✔ ป่วยก็อาจเสียเงินเป็นล้าน



สามารถเข้ารับการรักษาทันที
มีไว้อุ่นใจ..ซื้อไว้ให้คนที่เรารัก

Pocket Wifi

- 1 เครื่อง แชร์ได้สูงสุด 5 ท่าน
- เล่นเน็ต Unlimited



Esim Travel

- ไม่ต้องเปลี่ยนซิมให้ยุ่งยาก
- Scan QR ใช้ได้ทันที

จองล่วงหน้ากับเรา..ถูกกว่าแน่นอน

หากสนใจกรุณาติดต่อ

- สอบถามผ่าน Line กด -> <https://lin.ee/5nDHU06>
- จดท้วงผ่าน FB inbox ก็ได้เช่นกัน -> <http://m.me/unithaitrip>
- หรือโทร 02-234-5936

UNITHAI TRIP	
การบริการทั้งหมดของเรา	
 <p>Unithai-Care • ร้องเรียนการให้บริการ • บริการไม่สุภาพ (ติ - ชม)</p>	<p>LINE @unithaicare ☎ 02-234-5936 กด 7</p> <p>Scan Qr Add Line →</p> 
 <p>Unithai Big Group • จัดกรุ๊ปเหมา Private Group • ดุงาน , สัมมนา , VIP Group</p>	<p>LINE @unithaibiggroup ☎ 02-234-5936 กด 2 ☎ 091-154-9999 กด 2</p> <p>Scan Qr Add Line →</p> 
 <p>Unithai Promotion • ส่งโปรไฟไหม้ประจำวัน • ลดหนัก , ราคาดีที่ สุด</p>	<p>LINE @unithaipromotion ☎ 02-234-5936 กด 1 ☎ 091-154-9999 กด 1</p> <p>Scan Qr Add Line →</p> 
 <p>UnithaiNorth • รวมทิวทัศน์ตรงจากเชียงใหม่ • มีสาขาที่ “เชียงใหม่”</p>	<p>LINE @unithainorth ☎ 088-055-5581 ☎ 088-055-5582</p> <p>Scan Qr Add Line →</p> 
 <p>Unithai Ticket • ตัวเครื่องบินทุกประเทศทั่วโลก • ฟ่อนได้ 3-10 เดือน</p>	<p>LINE @proticket ☎ 02-234-5936 กด 3 ☎ 091-154-9999 กด 3</p> <p>Scan Qr Add Line →</p> 
 <p>Unithai Visa • รับทำวีซ่าทั่วโลก • ไม่ซื้อทิวกับเราก็ทำได้</p>	<p>LINE @unithaivisa ☎ 02-234-5936 กด 4 ☎ 091-154-9999 กด 4</p> <p>Scan Qr Add Line →</p> 