



UNITHAI TRIP CO.LTD
UNITHAI TRAVEL CO.LTD

33/47 Wall Street Tower 11 Floor,
Surawongse Road, Suriyawongse,
Bangrak, Bangkok 10500
ใบอนุญาตเลขที่ 11/02206

QR-ADD LINE



☎ 02-234-5936

| LINE ID: @unithaitrip (อย่าลืมเติม @ นะคะ)

| 🌐 www.unithaitrip.com

รหัสโปรแกรม : 34962 (กรุณาแจ้งรหัสโปรแกรมทุกครั้งที่สอบถาม)

AG 15_2

HAPPINESS ROMANTIC DOLOMITE 10DAYS 7NIGHTS



EUROPE

19-28 ต.ค.



155,900.-



ปราสาทนอยชวานสไตน์



อินสbruck

ฟูลเซน ◦ อินสbruck ◦ เทือกเขาโดโลไมท์ ◦ อัลสตัทท์ ◦ ซาลส์บวร์ค ◦ มิวนิค

- สายการบินประจำชาติ Full Service มีอาหารร้อนเสิร์ฟทั้งไปและกลับ
- ที่พักโรงแรมกำลังได้มาตรฐาน 4 ดาว / ที่พักฟูลเซน 2 คืน, คอร์ทน์น่า 2 คืน, อัลสตัทท์ 2 คืน
- ปราสาทนอยชวานสไตน์, ยอดเขาซูลทสปีเซ, เทือกเขาโดโลไมท์, จุดชมวิวมืองอัลสตัทท์

฿ ราคารวม
ทุกอย่างแล้ว

🔴 บริการน้ำดื่ม

👤 15 คน ออกเดินทาง

วันแรก กรุงเทพฯ

21.30 น. พร้อมคณะ ณ ท่าอากาศยานสุวรรณภูมิ อาคารผู้โดยสารขาออก ชั้น 4 เคาน์เตอร์ H สายการบิน บินไทย เจ้าหน้าที่ของบริษัทฯ คอยให้การต้อนรับดูแลด้านเอกสารและสัมภาระในการเดินทาง

วันที่สอง **สนามบินมิวนิค (เยอรมัน) – เมืองโอเบอแรมเมอร์ – หมู่บ้านโอเบอแรมเมอร์เกา - เมืองไฮเซนชวานเกา - ปราสาทนอยชวานสไตน์ - ฟุสเซน**

00.50 น. นำท่านเดินทางสู่ มิวนิค ประเทศเยอรมนี โดยสายการบินไทย **เที่ยวบินที่ TG924**

07.05 น. เดินทางถึง ท่าอากาศยานนานาชาติมิวนิค ประเทศเยอรมนี นำท่านผ่านขั้นตอนการตรวจคนเข้า



เมืองและพิธีการทางศุลกากรเรียบร้อยแล้ว นำท่านชม **หมู่บ้านโอเบอแรมเมอร์เกา (Oberammergau Village)** ตั้งอยู่ในเมืองโอเบอแรมเมอร์เกาบริเวณเทือกเขาแอมเมอร์เกาแอลป์ (Ammergau Alps) เป็นเมืองที่มีบรรยากาศทางธรรมชาติที่สวยงามของหุบเขา และยังเป็นหมู่บ้านที่มีเอกลักษณ์เฉพาะตัวด้วยการตกแต่งผนังอาคารบ้านเรือนด้วยภาพเขียน

ทางศาสนา และวิถีชีวิตชนบท มีศิลปะที่ท้องถิ่นเป็นงานแกะสลักไม้ที่มีความสวยงามขึ้นชื่อ และเป็นสถานที่จัดแสดงอุปรากรระดับโลกที่ชื่อว่า The Passion Play ซึ่งเป็นอุปรากรที่ถ่ายทอดเรื่องราวทางศาสนาคริสต์ที่จะจัดขึ้นสลับปีต่อหนึ่งครั้ง โดยจะจัดขึ้นที่โรงละคร The Passion Play Theater ซึ่งมีผู้เข้าชมนับแสนคนจากทั่วโลก และนำท่านต่อด้วย

เมืองไฮเซนชวานเกา เมืองเล็กๆที่ สวยงามบริเวณเขตชายแดนของประเทศเยอรมันและออสเตรีย เดินทางผ่านเส้นทางที่มีทิวทัศน์อันสุดโรแมนติก

เที่ยง **รับประทานอาหารกลางวัน ณ ภัตตาคาร – อาหารพื้นเมือง**

บ่าย นำท่านเดินทางขึ้นสู่ **ปราสาทนอยชวานสไตน์ (NEUSCHWANSTEIN CASTLE)** (**นั่งรถม้า 1 ขา**) เพื่อ



เข้าชมภายในปราสาทโดยสร้างภายใต้บัญชาการของพระเจ้าลูดวิกที่ 2 มีความงดงามมากจนแม้แต่ราชาการ์ตูนวอลท์ดิสนีย์ยังหลงใหลนำไปเป็นต้นแบบปราสาทเจ้าหญิงนิทราในสวนสนุกดิสนีย์แลนด์ชมบรรยากาศของหมู่บ้านที่รายล้อมรอบด้วยทะเลสาบสีฟ้าประทับใจกับทิวสวยที่มีปราสาทนอยชวานสไตน์และปราสาทไฮเซนชวานเกาเป็นฉากหลัง นำท่านเดินทางสู่ **เมืองฟุสเซน (FUSSEN)** ซึ่งตั้งอยู่ทางแคว้นบาวาเรียตอนใต้ของประเทศเยอรมนี ติดกับชายแดนประเทศออสเตรีย เป็นเมืองเก่ามาตั้งแต่ครั้งจักรวรรดิโรมัน และเป็นที่ตั้งของปราสาทของกษัตริย์บาวาเรียและยังแวดล้อมไปด้วยทะเลสาบน้อยใหญ่ถือเป็นเมืองโรแมนติกแห่งหนึ่ง

เลยทีเดียว ให้ท่านเดินทางชมเมืองอิสระตามอัธยาศัย

ค่ำ **รับประทานอาหารค่ำ ณ ภัตตาคาร – อาหารจีน**

นำท่านเข้าสู่ที่พัก **LUITPOLDPARK HOTEL, FUSSEN** หรือเทียบเท่า

<https://www.luitpoldpark-hotel.de/>



วันที่สาม เมืองฟูสเซน – เมืองการ์มิช พาร์เทินเคียร์เชิน – ยอดเขาซูกสปิตเซ่ (Cable Car) - ฟูสเซน

เช้า

รับประทานอาหารเช้า ณ ห้องอาหารของโรงแรม

จากนั้นนำท่านเดินทางสู่ **เมืองการ์มิช พาร์เทินเคียร์เชิน** Garmisch-Partenkirchen เมืองนี้ตั้งอยู่ริมเชิงเขาเวทเทอร์สไตน์ เป็นเมืองพักตากอากาศเล็กๆ ทางใต้ของ มิวนิค ตั้งอยู่กลาง เทือกเขาแอลป์ เมืองแสนสวยในหุบเขาของเยอรมันได้ ต่อด้วยนำท่านนั่ง

Cable Car ขึ้นสู่ยอดเขาซูกสปิตเซ่ (ZUGSPITZE) ซึ่งเป็นยอดเขาที่สูงที่สุดในเยอรมนี ให้ท่านเก็บภาพประทับใจจากจุดชมวิวยอดเขาที่สูงที่สุดใน เยอรมนี คือ 9,721 ฟุตเหนือระดับน้ำทะเล ที่ทำให้เกิดกิจกรรมการท่องเที่ยวได้ทั้งปีคือ สกีในฤดูหนาวและเดินเขาในฤดูร้อน เมื่อมองจากยอดเขาจะเห็นทิวทัศน์งดงามกว้างไกลไปถึง 4 ประเทศด้วยกันคือ เยอรมนี ออสเตรีย อิตาลีและสวิสเซอร์แลนด์โดยมียอดเขาที่อยู่เคียงกันอีก 3 ยอดคือ แอลป์สปิตซ์ (Alpspitz), ครอยเซ็ค (Kreuzeck) และแวงค์



เที่ยง

รับประทานอาหารกลางวัน ณ ภัตตาคาร – อาหารพื้นเมือง

บ่าย

จากนั้นนำท่านเดินทางสู่ **เมืองฟูสเซน (FUSSEN)** ซึ่งตั้งอยู่ทางแคว้นบาวาเรียตอนใต้ของประเทศเยอรมนี ติดกับชายแดนประเทศออสเตรีย เป็นเมืองเก่ามาตั้งแต่ครั้งจักรวรรดิโรมัน และเป็นที่ตั้งของปราสาทของกษัตริย์บาวาเรียและยังแวดล้อมไปด้วยทะเลสาบน้อยใหญ่ถือเป็นเมืองโรแมนติก

ค่ำ

รับประทานอาหารค่ำ ณ ภัตตาคาร – อาหารพื้นเมือง

นำท่านเข้าสู่ที่พัก **LUITPOLDPARK HOTEL, FUSSEN** หรือเทียบเท่า

<https://www.luitpoldpark-hotel.de/>

วันที่สี่ เมืองฟูสเซน – อินสbruck (วิวพระราชวังมาเรียเทเรซา+หลังคาทองคำ+โรงละครโอเปร่า) – โบลซาโน – จุดชมวิวโบสถ์ซานตาแมกดาเลียนา – คอร์ทีนาดัมเปสโซ

เช้า

รับประทานอาหารเช้า ณ ห้องอาหารของโรงแรม

จากนั้นนำท่านเดินทางสู่ **เมืองอินสbruck (Innsbruck)** ย่านเมืองเก่าย่านหนึ่งในออสเตรียที่ถูกยกให้เป็น Capital of Alps เมืองเมืองเล็ก ๆ ที่เต็มไปด้วยประวัติศาสตร์อันยาวนาน สถาปัตยกรรมอันงดงาม ซึ่งไฮไลท์ของเมือง อินส์bruck ออสเตรีย เห็นจะเป็น ตัวอาคารบ้านเรือนสีลูกกวาดที่ตั้งอยู่เรียงรายนี้แหละ ซึ่งกลายเป็นแลนด์มาร์คสำคัญที่นักท่องเที่ยวมักจะแวะมาถ่ายรูป รวมถึงเที่ยวชมความสวยงามของเมือง ผ่านชม **พระราชวังมาเรียเทเรซา** สถาปัตยกรรมแบบโกธิคตอนปลายและเรอเนสซองส์และต่อด้วย **หลังคาทองคำ (Golden Roof)**ที่นี้ถือเป็น





สัญลักษณ์ที่มีชื่อเสียงที่สุดของเมือง Innsbruck หลังคาตึกแต่งด้วยกระเบื้องทองแดงปิดทอง 2,657 แผ่น สำหรับจักรพรรดิแม็กซิมิเลียนที่ 1 เพื่อใช้ในงานอภิเษกสมรสกับเปียงกา มาเรีย สฟอร์ซา จักรพรรดิและพระราชชายาใช้ระเบียงเพื่อชมเทศกาล การแข่งขัน และกิจกรรมอื่นๆผ่านชม **โรงละครโอเปร่า** ที่สร้างขึ้นในระหว่าง .ศ.1863-1869 แต่ตัวอาคารได้ถูกทำลายไป

เที่ยง
บ่าย

รับประทานอาหารกลางวัน ณ ภัตตาคาร – อาหารจีน

จากนั้นด้วยนำท่านสู่ **โบสถ์ซาน โบลซาโน** ประตูลู่เขตโดโลไมต์ ตั้งอยู่ทางตอนใต้ และนำท่านเดินเล่นชมจตุรัสกลางซึ่งเป็นพื้นที่เปิดโล่งที่มีการจัดตลาดและเทศกาลต่างๆ นำท่านถ่ายภาพกับ **จุดชมวิวโบสถ์ซานตา**

แมกดาเลียน่า (Santa Maddalena Church) เป็นโบสถ์ที่อุทิศแด่ เซนต์แมดดาลีน่า (St. Maddalena) เป็นสิ่งก่อสร้างที่อยู่คู่เมืองแห่งนี้มาไม่ต่ำกว่า 600 ปี โบสถ์แห่งนี้อาจดูไม่ได้สวยงามใหญ่โตเหมือนโบสถ์ในเมืองใหญ่ๆ แต่สิ่งที่ทำให้โบสถ์แห่งนี้มีชื่อเสียง คือวิวทิวทัศน์เบื้องหลังของโบสถ์ที่มีฉากหลังเป็นยอดเขาโอดเล่ (Odle) อันเป็นส่วนหนึ่งของอุทยานแห่งชาติ จากนั้นนำท่านเดินทางสู่ **เมืองคอร์ทีนาดัมเปสโซ** เป็นเมืองและเทศบาล (โกมูเน) ในจังหวัดเบลลูโน แคว้นเวเนโต ทางตอนเหนือของประเทศอิตาลี ตั้งอยู่ในทิวเขา Dolomites



เป็นรีสอร์ทกีฬาฤดูหนาวที่เป็นที่นิยมและเป็นที่รู้จักจาก ลานสกี ทิวทัศน์ ที่พัก ร้านอาหาร และ après-ski scene และเป็นสถานที่จัดโอลิมปิกฤดูหนาว เมื่อ พ.ศ. 2499

ค่ำ

รับประทานอาหารค่ำ ณ ห้องอาหารของโรงแรม

นำท่านเข้าสู่ที่พัก **BOUTIQUE HOTEL VILLA BLU CORTINA** หรือเทียบเท่า

<https://www.hotelvillablucortina.it/hotel-cortina-4-stelle/>



วันที่ห้า	คอร์ทีนาคัมเปสโซ – ทะเลสาบมิซูรีน่า – ทะเลสาบบรายเอียช – คอร์ทีนาคัมเปสโซ	
เช้า	รับประทานอาหารเช้า ณ ห้องอาหารของโรงแรม จากนั้นนำท่านเดินทางสู่ ทะเลสาบมิซูรีน่า (Misurina Lake) เป็นทะเลสาบธรรมชาติที่สวยงามที่สุดแห่งหนึ่งของประเทศอิตาลี ทะเลสาบน้ำใสราวกับกระจกสะท้อนภาพภูเขาลงบนผืนน้ำ ทะเลสาบตั้งอยู่บริเวณตอนใต้ของแนวเทือกเขาแอลป์ ในเขตเบลลูโน (Belluno) ในแคว้นเวนีโต (Veneto) ทางตะวันออกเฉียงเหนือของประเทศอิตาลี	
เที่ยง	รับประทานอาหารกลางวัน ณ ภัตตาคาร – อาหารพื้นเมือง	
บ่าย	จากนั้นนำท่านเดินทางสู่ ทะเลสาบบรายเอียช Braies ซึ่งตั้งอยู่ในเขตอุทยานแห่งชาติ FANES SENNESBRAIES เขตป่าสงวนที่ใหญ่ที่สุดใจกลางเทือกเขาโดโลไมท์ ได้ชื่อว่าเป็นไข่มุกแห่งโดโลไมท์ ความงามทะเลสาบแห่งนี้มีสีเขียวมรกตและใสมาก ลายล้อมไปด้วยพืชพันธุ์เขียวชอุ่มและต้นสนคูคูมสมบูรณ์ โดยมีภูเขาโดโลไมท์เป็นฉากหลังสะท้อนกับผืนน้ำ	
ค่ำ	รับประทานอาหารค่ำ ณ ภัตตาคาร – อาหารพื้นเมือง นำท่านเข้าสู่ที่พัก BOUTIQUE HOTEL VILLA BLU CORTINA หรือเทียบเท่า https://www.hotelvillablucortina.it/hotel-cortina-4-stelle/	

วันที่หก	คอร์ทีนาคัมเปสโซ – ทะเลสาบเซลแอมซี - ฮัลส์ดัทท์ – นั่งรถรางชมสกายวอร์ค – เมืองเซนตวูฟกัง	
-----------------	---	--

เช้า	รับประทานอาหารเช้า ณ ห้องอาหารของโรงแรม จากนั้นนำท่าน ทะเลสาบเซลแอมซี (Zell am see esplanade) เป็นทะเลสาบสีฟ้าสดใส ที่สะท้อนเงาของภูเขาหิมะ รายล้อมไปด้วยบ้านเรือนเล็กๆ สีสดใส และยังคงเคยเป็นศูนย์การคมนาคมสำคัญของเมือง และเป็นสถานที่ท่องเที่ยวที่มีชื่อเสียงที่สุดของเมืองด้วย สำหรับทะเลสาบสวยแห่งนี้	
เที่ยง	รับประทานอาหารกลางวัน ณ ภัตตาคาร – อาหารพื้นเมือง	

บ่าย

จากนั้นนำท่านเดินทางสู่ ฮัลล์สตัดท์ (Hallstatt) ประเทศออสเตรีย เป็นหนึ่งในหมู่บ้านริมทะเลสาบสวยที่สุดในโลก ออสเตรีย เป็นประเทศที่ขึ้นชื่อเรื่องความโรแมนติก อีกทั้งบรรยากาศและความเงียบสงบยังเหมาะแก่การมาพักผ่อนหย่อนใจ นอกจากนี้ยังมีหมู่บ้านเล็ก ๆ อย่าง ฮัลล์สตัดท์ที่ทำให้ให้ออสเตรียเป็นประเทศที่น่าอยู่และควรค่าแก่การมาเยือนสักครั้ง และต่อด้วยนำท่านนั่งรถรางไฟฟ้าสู่ จุดชมวิวโรแมนติคบน Skywalk Platform จุดชมวิวแบบพาโนรามาของเมือง ที่มีลักษณะเป็นสามเหลี่ยมยื่นออกไป เรียกว่า SKYWALK PLATFORM 'WELTERBEBLICK' มีความสูง 360 เมตร จากนั้นนำ



ท่านเดินทางสู่ เมืองเซนต์วูล์ฟกัง (St. Wolfgang) เป็นเมืองท่องเที่ยวที่มีชื่อเสียงอีกเมืองหนึ่งของออสเตรีย ชื่อหมู่บ้านแห่งนี้ตั้งชื่อตามนักบุญโบราณแห่งโรเกนเบิร์ก นักบุญวูล์ฟกัง (ST.WOLFGANG) เป็นนักบุญชาวเยอรมัน เซนต์วูล์ฟกังเป็น เมืองที่มีชื่อเสียงโด่งดังเกี่ยวกับละครเพลงเวที และโบสถ์แสวงบุญเก่าแก่สไตล์โกธิก ที่มีโบสถ์แห่งแรกที่สร้างโดยนักบุญวูล์ฟกัง ตั้งอยู่บริเวณชายฝั่งทะเลสาบ Wolfgangsee ตามตำนานเขาได้โยนขวานลงมาจากภูเขาเพื่อที่จะหาทำเลที่ตั้ง และได้ชวนปีศาจมาช่วยในการสร้างโบสถ์โดยสัญญาว่าปีศาจจะเป็นสิ่งมีชีวิตแรกที่เข้ามาในโบสถ์ แต่ปรากฏว่าสิ่งมีชีวิตแรกที่เข้าโบสถ์มาคือ หมาป่า ปีศาจจึงรู้สึกผิดหวังอย่างมาก โบสถ์แห่งนี้ได้กลายมาเป็นสถานที่แสวงบุญที่สำคัญหลังจากที่วูล์ฟกังได้รับการแต่งตั้งให้เป็นนักบุญวูล์ฟกังในปี ค.ศ. 1052 และถือเป็นโบสถ์ที่มีสถาปัตยกรรมที่โดดเด่นมากแห่งหนึ่งในแถบยุโรป



ค่ำ

รับประทานอาหารค่ำ ณ ภัตตาคาร – อาหารพื้นเมือง

นำท่านเข้าสู่ที่พัก ROMANTIK HOTEL IM WEISSEN ROSSL, WOLFGANG หรือเทียบเท่า

<https://www.weissesroessl.at/en/>



วันที่เจ็ด

เมืองเซนต์วูฟกัง – เมืองซาลส์บวร์ก - สวนมิราเบล – บ้านเกิดโมซาร์ท (ด้านนอก) – จตุรัสเรสซิเดนซ์ – ถนน GETREIDEGASSE

เช้า

รับประทานอาหารเช้า ณ ห้องอาหารของโรงแรม

จากนั้นนำท่านเดินทางสู่เมือง **เมืองซาลส์บวร์ก (Salzburg)** เมืองเล็กๆที่แสนจะโรแมนติกของประเทศออสเตรียซาลส์บวร์กเพิ่งได้รับการขึ้นทะเบียนเป็นมรดกโลกจากองค์การยูเนสโกเมื่อวันที่ 1 มกราคม 1997 เป็นเมืองอันดับต้นๆของออสเตรียและเมืองนี้ยังเคยใช้เป็นสถานที่ถ่ายทำภาพยนตร์ชื่อก้องโลก **The Sound of Music**



เที่ยง

รับประทานอาหารกลางวัน ณ ภัตตาคาร – อาหารจีน

บ่าย

นำท่านเข้าชม **สวนมิราเบล (Mirabell Garden)** สวนภายในพระราชวังเดิมที่ตกแต่งด้วยพันธุ์ไม้หลากหลายสีสันอย่างสวยงามเต็มไปด้วยรูปปั้นจากนั้นนำท่านถ่ายภาพด้านนอกที่ **บ้านเกิดโมซาร์ท (Mozarthouse)** ซึ่ง ตั้ง อยู่ บ้าน เลข ที่ 9 ถนน Getreidegasse ซึ่งปัจจุบันได้เปลี่ยนสภาพกลายเป็นพิพิธภัณฑ์เพื่อให้ความรู้กับผู้สนใจได้สัมผัสโลกของศิลปินเอก และสถานที่ที่โดดเด่นอีกแห่งคือ ปราสาทไฮเฮนซาลส์ ที่สร้างอยู่บนเนินเขาต่อด้วย **จตุรัสเรสซิเดนซ์** จตุรัสแห่งนี้เป็นที่พักผ่อนของชาวเมืองอีกหนึ่งจุด มีร้านค้า ร้านกาแฟ ร้านขายของที่ระลึกตั้งอยู่โดยรอบ ข้อปบั้งต่อ **ถนนGETREIDEGASSE** เป็นถนนสายหลักอันคึกคักของย่านเมืองเก่าซาลส์บวร์ก กับตึกเก่าสุดคลาสสิกที่มีประวัติยาวนาน สถาปัตยกรรมที่โดดเด่นด้วยประตูที่สวยงาม เช่นเดียวกับหน้าต่างที่เล็กลงเรื่อยๆ

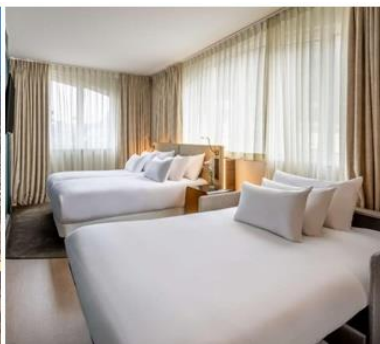


ค่ำ

รับประทานอาหารค่ำ ณ ภัตตาคาร – อาหารพื้นเมือง

นำท่านเข้าสู่ที่พัก **HOTEL NH COLLECTION SALZBURG CITY** หรือเทียบเท่า

<https://www.nh-hotels.com/en/hotel/nh-collection-salzburg-city?>



วันที่แปด**เมืองซาลส์บวร์ก – มิวนิค - เฟราเอินเคียร์เซอ - จตุรัสมาเรียนพลัทซ์ – อิสระข้อบึง****เช้า****รับประทานอาหารเช้า ณ ห้องอาหารของโรงแรม**

จากนั้นนำท่านเดินทางสู่ **เมืองมิวนิค** เมืองใหญ่เป็นอันดับสามของเยอรมนีอีกทั้งยังเป็นเมืองหลวงของแคว้นบาวาเรียแคว้นตอนใต้ผลิตเบียร์อันลือชื่อ และเคยได้รับเกียรติในการเป็นเจ้าภาพจัดการแข่งขันกีฬาโอลิมปิกในปี ค.ศ.1972 เพื่อนำท่านผ่านชม

เฟราเอินเคียร์เซอ หรือ Church of Our Lady

เปรียบเสมือนสัญลักษณ์ของเมืองมิวนิคสามารถมองเห็นโดมสีเขียวคู่แฝดของโบสถ์ตั้งตระหง่านอยู่ใกล้จตุรัสมาเรียนพลัทซ์ โบสถ์แห่งนี้เคยได้รับความเสียหายจากสงครามโลกครั้งที่สอง แต่ก็ได้รับการออกแบบและก่อสร้างขึ้นมาใหม่ตามรูปแบบสถาปัตยกรรม



เยอรมันโกธิค ภายในโบสถ์มีความยิ่งใหญ่และงดงาม มี

Devil's Strike **จตุรัสมาเรียนพลัทซ์** คือศูนย์กลางของเมืองมิวนิค ในรัฐบาวาเรีย ประเทศเยอรมัน ในอดีตที่นี่



เป็นที่ตั้งของตลาด Viktualienmarkt ปัจจุบันมีที่เที่ยวมิวนิคและสถานที่สำคัญของเมืองตั้งอยู่มากมาย เช่น

ศาลากลางหลังใหม่ (Neues Rathaus) ที่ตกแต่งอย่างงดงามตามสไตล์โกธิค ชมระฆังดนตรี Glockenspiel ที่จะมีโชว์ตุ๊กตาในระฆังดนตรีออกมาเดินระบำ

เที่ยง**รับประทานอาหารกลางวัน ณ ภัตตาคาร – อาหารไทย****บ่าย**

จากนั้นให้ท่านได้เพลิดเพลินกับการช้อปปิ้งอย่างอิสระตามอัธยาศัย

ค่ำ**รับประทานอาหารค่ำ ณ ภัตตาคารอาหารพื้นเมือง --- ลิ้มรสชาหมูเยอรมัน**

นำท่านเข้าสู่ที่พัก **HOTEL MARITIM, MUNICH** หรือเทียบเท่า

<https://www.maritim.de/de/>



วันที่เก่า	สนามบินมิวนิค (เยอรมัน)
เช้า	รับประทานอาหารเช้า ณ ห้องอาหารของโรงแรม
10.00 น.	ได้เวลาสมควรนำท่านเดินทางสู่ สนามบินมิวนิค ประเทศเยอรมัน
11.00 น.	ออกเดินทางถึงสนามบินมิวนิค เข้าสู่ขั้นตอนการ Check In / โหลดสัมภาระ และทำ Tx Refund
14.25 น.	ออกเดินทางสู่กรุงเทพฯ โดยสายการบินไทย เที่ยวบินที่ TG 925

วันที่สิบ	เดินทางถึงกรุงเทพฯ
06.05 น.	เดินทางถึงท่าอากาศยานสุวรรณภูมิ กรุงเทพฯ โดยสวัสดิภาพ

อัตราค่าบริการ

กำหนดการเดินทาง 19 – 28 ตุลาคม 2567

ท่านละ	ราคารวมตัว
ผู้ใหญ่ (ห้องละ 2-3 ท่าน)	155,900.-
เด็กต่ำกว่า 12 ปีพร้อมเตียงพักรวมกับผู้ใหญ่ 1 ท่าน	155,900.-
เด็กต่ำกว่า 12 ปีพร้อมเตียงพักรวมกับผู้ใหญ่ 2 ท่าน	132,900. -
พักห้องเดี่ยว เพิ่มอีกท่านละ	31,900.-

อัตรานี้ไม่รวม

1. การเดินทางในแต่ละครั้งต้องมีจำนวนผู้ร่วมเดินทาง 10 ท่านขึ้นไป รับไม่เกิน 20 ท่าน
2. โรงแรม อาหาร ยานพาหนะ การบริการ ทุกพีเรียมาตรฐานเดียวกัน แต่ราคาทัวร์แตกต่างกันเนื่องจากตรงวันหยุดยาว เทศกาลสำคัญทั้งของไทย ญี่ปุ่นและยุโรป ราคาโรงแรมและตั๋วเครื่องบินจะสูงกว่าปกติ
3. เนื่องจากโรงแรมที่พักของญี่ปุ่นและยุโรป ส่วนใหญ่เป็นเตียงแฝด (Twin) ลูกค้ำที่ต้องการพักเป็นเตียงคู่ (Double) บางโรงแรมอาจมีค่าใช้จ่ายเพิ่มเติม และกรณีที่โรงแรมไม่สามารถจัดห้องพักสำหรับสามท่านได้ (Triple room) ผู้เข้าพักจำเป็นต้องใช้เป็นห้องคู่ + ห้องพักเดี่ยว ลูกค้ำต้องชำระค่าห้องพักเดี่ยวเพิ่มเติม และแปลนโรงแรมส่วนใหญ่ห้องพักที่ประเภทห้องต่างกันจะไม่อยู่ใกล้กัน
4. ทางสายการบินไม่รับจองที่นั่ง Long Leg ลูกค้ำต้องชี้แจงเหตุผลหน้าเคาเตอร์เช็คอินด้วยตัวท่านเอง
5. ในกรณีที่ออกตั๋วเครื่องบินไปแล้วลูกค้ำไม่สามารถเดินทางได้ ทางสายการบินไม่อนุญาตให้เปลี่ยนชื่อผู้เดินทางทุกกรณี และทางบริษัทฯ ขอสงวนสิทธิ์ในการคืนค่าบริการเนื่องจากทางบริษัทฯ ชำระค่าโรงแรม ค่าเครื่องบิน ยานพาหนะ และอาหารไปล่วงหน้าแล้ว
6. ค่าทำหนังสือเดินทางหรือพาสปอร์ต

7. ค่าใช้จ่ายส่วนตัวนอกเหนือในรายการเช่นค่าโทรศัพท์, ค่าซักรีด, ค่าเครื่องดื่มน้ำและอาหารที่สั่งเพิ่มเติมจากรายการที่ทางบริษัท จัดให้เป็นต้น
8. ค่าน้ำหนักกระเป๋าเดินทางในกรณีน้ำหนักเกินกว่าสายการบินกำหนดคือ 25 กก. ต่อท่าน
9. ค่าภาษีท่องเที่ยวหากมีการเรียกเก็บเพิ่ม

อัตราค่าธรรมเนียม

- ค่าตัวเครื่องบินไป-กลับ ชั้นประหยัด (เดินทางไปกลับพร้อมกรุ๊ปเท่านั้น) เส้นทางและสายการบินตามระบุในรายการ
- ค่าภาษีสนามบินและค่าภาษีน้ำมันตามรายการทัวร์ ทางบริษัท คิดอัตรา ณ วันที่ 08 กุมภาพันธ์ 2567 หากทางสายการบินมีการเรียกเก็บเพิ่มจากวันดังกล่าว ทางบริษัท ขอสงวนสิทธิ์ในการเรียกเก็บจากท่านตามความเป็นจริง
- ค่าพาหนะรับส่ง และค่าเข้าชมสถานที่ท่องเที่ยวต่างๆตามรายการที่ระบุเท่านั้น
- ค่าเข้าชมสถานที่ต่างๆตามที่ระบุไว้ในรายการ
- โรงแรมตามระบุ หรือเทียบเท่า (ห้องละ 2-3 ท่าน)
ค่าอาหารและเครื่องดื่มตามรายการที่ระบุเท่านั้น
- น้ำหนักกระเป๋าเดินทาง น้ำหนักไม่เกิน 25 กก. ต่อท่าน ส่วนกระเป๋าใบเล็กอยู่ในความดูแลของท่านเอง น้ำหนักไม่เกิน 7 กก.
- ค่าประกันภัยการเดินทางต่างประเทศเงื่อนไขตามกรมธรรม์
- หัวหน้าทัวร์ผู้มีประสบการณ์นำเที่ยวคอยดูแลอำนวยความสะดวก ตลอดการเดินทางจำนวน 1 ท่าน
- น้ำดื่มบนรถวันละ 1 ขวด
- ค่าธรรมเนียมในการยื่นวีซ่า (กลุ่มเซงแก่นวีซ่า) พร้อมค่าประกันสุขภาพ ค่าธรรมเนียมวีซ่า

เงื่อนไขการจอง

บริษัทฯ เรียกเก็บค่ามัดจำ 30,000 บาท / ท่าน ภายใน 3 วัน วันหลังจากการจอง ส่วนที่เหลือทั้งหมดชำระก่อนเดินทาง 30 วัน หรือเงื่อนไขพิเศษทางบริษัทฯ กำหนด (ทางบริษัทฯ อาจมีการเรียกเก็บส่วนที่เหลือทั้งหมดก่อน 30 วัน อันเนื่องมาจากคณะที่เดินทางนั้นถูกจองเต็มเร็วกว่าปกติ หรือจำเป็นต้องออกตัวเครื่องบิน เพื่อเลี่ยงการเรียกเก็บส่วนค่าธรรมเนียมเชื้อเพลิง และค่าภาษีสนามบินที่ทางสายการบินมีการเปลี่ยนแปลงโดยไม่จำเป็นต้องแจ้งให้ทราบล่วงหน้า)

เงื่อนไขการเดินทาง

- บริษัทฯ ขอสงวนสิทธิ์ในการยกเลิกการเดินทางกรณีมีผู้เดินทางต่ำกว่า 10 ท่านโดยจะแจ้งให้ผู้เดินทางทราบล่วงหน้าก่อนเดินทาง 30 วัน
- บริษัทฯ ขอสงวนสิทธิ์ในการปรับเปลี่ยนโปรแกรมเพื่อความเหมาะสมโดยมีต้องแจ้งล่วงหน้า สาเหตุอันเนื่องมาจากการล่าช้าของสายการบิน การนัดหยุดงาน, ภัยธรรมชาติ, การก่อวินาศภัย, การก่อจลาจล, อุบัติเหตุ ฯลฯ โดยจะคำนึงถึงผลประโยชน์ของผู้เดินทางเป็นสำคัญ
- บริษัทฯ จะไม่รับผิดชอบค่าใช้จ่ายที่เกิดขึ้นหากท่านถูกปฏิเสธการเข้าเมืองอันเนื่องจากการกระทำที่ส่อไปในทางผิดกฎหมาย
- หรือการหลบหนีเข้าเมืองฯลฯ และจะไม่คืนเงินค่าทัวร์ที่ชำระมาแล้ว
- บริษัทฯ ขอสงวนสิทธิ์ในการยกเลิกการเดินทางในกรณีที่เกิดภัยพิบัติทางธรรมชาติ อาทิ สึนามิ แผ่นดินไหว ภูเขาไฟระเบิด อุทกภัย วาตภัย ฯลฯ อันนอกเหนือจากการควบคุมของบริษัทฯ โดยทางบริษัทฯ จะขอเก็บเฉพาะค่าใช้จ่ายที่เกิดขึ้นตามจริงเท่านั้น เช่น ค่ามัดจำตัวเครื่องบิน, ค่าวีซ่าในกรณีที่ยื่นวีซ่าแล้ว และค่าวางมัดจำห้องพัก ฯลฯ

การยกเลิก

1. ถ้านักท่องเที่ยวแจ้งยกเลิกการเดินทางล่วงหน้าก่อน 30 วัน ให้คืนในอัตราร้อยละ 100 ของเงินค่าบริการ
2. ถ้านักท่องเที่ยวแจ้งยกเลิกการเดินทางล่วงหน้าก่อน 10 วัน ให้คืนในอัตราร้อยละ 50 ของเงินค่าบริการ
3. ถ้านักท่องเที่ยวแจ้งยกเลิกการเดินทางล่วงหน้าน้อยกว่า 15 วัน ไม่ต้องคืนเงินค่าบริการ

ตัวเครื่องบิน

1. ในการเดินทางเป็นหมู่คณะ ผู้โดยสารจะต้องเดินทางไป-กลับพร้อมกัน หากต้องการเลื่อนวันเดินทางกลับท่านต้องชำระค่าใช้จ่ายส่วนต่างที่สายการบินเรียกเก็บ
2. การจัดที่นั่งของกลุ่ม เป็นไปโดยสายการบินเป็นผู้กำหนด ซึ่งทางบริษัทฯ ไม่สามารถเข้าไปแทรกแซงได้
3. กรณีลูกค้ายกเลิกการเดินทาง แต่ทางบริษัทฯ ได้ดำเนินการออกตั๋วไปแล้วนั้น ผู้เดินทางต้องรอ REFUND ตามระบบของสายการบินเท่านั้น และหากท่านไม่แน่ใจในวันเดินทางดังกล่าว กรุณาตรวจสอบกับเจ้าหน้าที่ฯ เพื่อยืนยัน ในกรณีที่ตัวเครื่องบินสามารถ ทำ Refund ได้หรือไม่ก่อนที่ท่านจะชำระเงินค่าทัวร์ส่วนที่เหลือ

ค่าธรรมเนียมน้ำมันเชื้อเพลิงและค่าประกันวินาศภัยทางอากาศ

- คิดตามอัตราที่ทางสายการบินปรับค่าธรรมเนียม ณ วันที่ล่าสุดที่มีการปรับค่าธรรมเนียม หากสายการบินมีการปรับขึ้นราคาในภายหลังถือเป็นค่าทัวร์ส่วนเพิ่มที่ทางบริษัทฯ ขอสงวนสิทธิ์ในการเรียกเก็บตามความเป็นจริงณวันที่ออกตั๋ว

กระเป๋าและสัมภาระเดินทาง

- น้ำหนักกระเป๋าและสัมภาระเดินทาง สายการบินอนุญาตให้บรรทุกได้ทั้งเครื่องบินคือ 25 กิโลกรัม (สำหรับ ผู้โดยสารชั้นประหยัด / Economy Class) หากสัมภาระมีน้ำหนักเกิน สายการบินมีสิทธิ์เรียกเก็บค่าธรรมเนียม น้ำหนักเพิ่มได้
- กระเป๋าสัมภาระที่ทางสายการบินอนุญาตให้นำขึ้นเครื่องได้ต้องมีน้ำหนักไม่เกิน 7 กิโลกรัมและมีความกว้าง+ ยาว+สูงไม่เกิน 25 เซนติเมตร (9.75 นิ้ว) x 56 เซนติเมตร (21.5 นิ้ว) x 46 เซนติเมตร (18 นิ้ว)
- ในบางรายการทัวร์ที่ต้องมีบินด้วยสายการบินภายในประเทศน้ำหนักของกระเป๋าจะถูกกำหนดให้ต่ำกว่ามาตรฐานได้ทั้งนี้ขึ้นอยู่กับข้อกำหนดของแต่ละสายการบินซึ่งผู้เดินทางต้องเป็นผู้รับผิดชอบค่าใช้จ่ายเอง

โรงแรม / ที่พัก

- ห้องพักในโรงแรมเป็นแบบห้องพักร่วม (Twin/ Double) ขึ้นอยู่กับประเภทห้องพักที่ว่าง ณ วันที่เข้าพัก ไม่สามารถกา รันตีประเภทของห้องพักได้กรณีที่ท่านมีความประสงค์จะพักแบบ 3 ท่าน / 3 เตียง (Triple Room) ขึ้นอยู่กับ ข้อจำกัดของห้องพัก และการวางรูปแบบ ของห้องพักของแต่ละโรงแรม ซึ่งมักมีความแตกต่างกันซึ่งอาจจะทำ ให้ท่านไม่ได้ห้องติดกันตามที่ต้องการ
- โรงแรมหลายแห่งในยุโรปจะไม่มีเครื่องปรับอากาศ เนื่องจากอยู่ในแถบที่มีอุณหภูมิต่ำเครื่องปรับอากาศที่มีจะ ให้บริการในช่วงฤดูร้อนเท่านั้น
- กรณีที่มีการจัดประชุมนานาชาติ (Trade Fair) เป็นผลให้ค่าโรงแรมสูงขึ้น 3-4 เท่าตัว บริษัทของสงวนสิทธิ์ใน การปรับเปลี่ยนหรือย้ายเมืองเพื่อให้เกิดความเหมาะสม
- โรงแรมในยุโรปที่มีลักษณะเป็น Traditional Building ห้องที่เป็นห้องเดี่ยวอาจเป็นห้องที่มีขนาดกระทัดรัดและ ไม่มีอ่างอาบน้ำซึ่งขึ้นอยู่กับการออกแบบของแต่ละโรงแรมนั้นๆ และห้องแต่ละห้องอาจมีลักษณะแตกต่างกัน ด้วยถ้าหากท่านต้องการความสะดวกสบายและห้องใหญ่กว่าท่านสามารถจ่ายเพิ่มเป็นห้องแบบ Double Single Use ได้
- ในโซนยุโรปห้องพักแบบ Triple Room สำหรับพัก 3 ท่าน ทุกโรงแรมส่วนใหญ่จะเป็นแบบ 2 เตียงหลัก และ 1 เตียงแบบ Roller หรือ Sofa Bed

ชี้แจงเอกสารในการยื่นวีซ่า

การยื่นวีซ่าเชงเก้นทุกสถานทูต ลูกค้าต้องมาเสกนลายนิ้วมือด้วยตนเองตามวันและเวลาที่สถานทูตนัดหมายโดยจะมีเจ้าหน้าที่ของบริษัทฯ คอยอำนวยความสะดวกที่สถานทูต

1. พาสปอร์ตเล่มจริง มีอายุการใช้งานคงเหลือไม่ต่ำกว่า 6 เดือน พาสปอร์ตมีหน้าว่างคงเหลืออย่างน้อย 3 หน้า

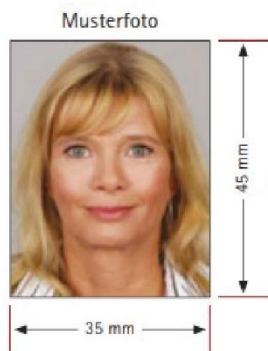
(นับจากวันสุดท้ายของโปรแกรมที่จะเดินทาง จนถึงวันหมดอายุบนหน้าพาสปอร์ต)

- ** กรณีมีพาสปอร์ตเล่มเก่าที่เคยมีวีซ่าในกลุ่มประเทศเชงเก้น หมดอายุไปแล้วไม่เกิน 3 ปี ควรนำมาแสดงเพิ่มเติมเพื่อให้ง่ายต่อการอนุมัติวีซ่า
- ** พาสปอร์ตต้องมีหน้าว่างอย่างน้อย 6 หน้า พาสปอร์ตที่ชำรุดหรือฉีกขาดไม่สามารถใช้งานได้

2. รูปถ่ายสีขนาด 2 นิ้ว จำนวน 2 รูป ควรมีอายุไม่เกิน 6 เดือน และเหมือนกันทั้ง 2 รูป

- หน้าตรง ผมถัดหู ไม่สวมแว่นตา หมวก หรือผ้าคลุมศีรษะใดๆ ยกเว้นผ้าคลุมศีรษะทางศาสนา
- จากหลังเป็นสีขาวเท่านั้น
- พิมพ์บนกระดาษที่ใช้สำหรับการถ่ายรูปที่มีคุณภาพดี

ในกรณีรูปถ่ายไม่ถูกต้องตามมาตรฐานที่ทางสถานทูตกำหนดไว้ ทางสถานทูตอาจแจ้งคำร้องให้ถ่ายรูปใหม่ ซึ่งอาจส่งผลให้การอนุมัติวีซ่าล่าช้า **



3. เอกสารสำคัญส่วนบุคคล

สำเนาทะเบียนบ้าน / สำเนาบัตรประชาชน หรือบัตรข้าราชการ / สำเนาใบเปลี่ยนชื่อ-สกุล / สำเนาทะเบียนสมรส - ทะเบียนหย่า / สำเนาสูติบัตรในกรณีอายุไม่ถึง 20 ปีบริบูรณ์

4. หนังสือรับรองการทำงาน (มีอายุไม่เกิน 1 เดือน นับจากวันที่ขอวีซ่า)

- 4.1 **กรณีพนักงานบริษัท** (กรุณาระบุ TO WHOM IT MAY CONCERN แทนการระบุชื่อสถานทูต) หนังสือรับรองออกโดยบริษัท/สังกัดที่ทำงานอยู่ เป็นภาษาอังกฤษเท่านั้น โดยระบุตำแหน่ง, อัตราเงินเดือนในปัจจุบัน, วันเดือนปีที่เริ่มทำงานกับบริษัท
** หนังสือรับรองการทำงาน ต้องพิมพ์ลงบนหัวกระดาษบริษัท พร้อมประทับตราบริษัท และลงนามโดยผู้มีอำนาจ จึงสมบูรณ์
- 4.2 **กรณีเป็นเจ้าของกิจการ** ขอสำเนาใบทะเบียนการค้า, ใบทะเบียนพาณิชย์ หรือหนังสือรับรองบริษัท **คัดสำเนาไว้ไม่เกิน 3 เดือน**
** ถ้าใช้ใบทะเบียนพาณิชย์หรือทะเบียนการค้าต้องมีชื่อเป็นเจ้าของกิจการ / หนังสือรับรองบริษัทมีชื่อเป็นคณะกรรมการเท่านั้น
- 4.3 **กรณีเกษียณอายุ** ต้องทำจดหมายชี้แจงตนเอง สามารถออกเองหรือใช้แบบฟอร์มที่ทางบริษัทส่งให้ก็ได้
** สำหรับผู้ที่มีอายุเกิน 60 ปี สามารถแสดงสถานะของตนเองเป็นผู้เกษียณอายุได้
- 4.4 **อาชีพอื่นๆ ในกรณีที่ประกอบอาชีพอิสระ** แม่บ้าน หรือค้าขายไม่ได้จดทะเบียนการค้า ฯลฯ
อาชีพที่ไม่สามารถออกหนังสือรับรองการทำงานได้ ต้องทำจดหมายชี้แจงตนเองสามารถออกเองหรือใช้แบบแบบฟอร์มทางบริษัทส่งให้
- 4.5 **กรณีเป็นนักเรียนและนักศึกษา** จะต้องมีหนังสือรับรองจากสถาบันการศึกษา ตัวจริง เป็นภาษาอังกฤษเท่านั้น

5. หลักฐานการเงิน อีพเทศล่าสุดยอดคงเหลือไม่ต่ำกว่า 120,000 บาท หรือครอบคลุมค่าใช้จ่ายทั้งหมดในการเดินทาง

5.1 กรณียื่นวีซ่า ณ สถานทูตสาธารณรัฐเชค และเนเธอร์แลนด์ (รายการเดินบัญชีอีพเทศล่าสุดภายในเดือนที่จะทำการยื่นวีซ่า)

- BOOK BANK บัญชีออมทรัพย์ ย้อนหลัง 6 เดือน ทำสำเนาตั้งแต่หน้าแรกที่มีชื่อ จนถึงหน้าสุดท้ายที่อีพเทศ
- หรือ - STATEMENT บัญชีออมทรัพย์ ย้อนหลัง 6 เดือน ออกโดยธนาคาร พร้อมประทับตราธนาคารและเซ็นต์กำกับโดยเจ้าหน้าที่ทุกหน้า

5.2 กรณียื่นวีซ่า ณ สถานทูตสวิสเซอร์แลนด์ และฝรั่งเศส+เยอรมัน (รายการเดินบัญชีอีพเทศล่าสุดภายในเดือนที่จะทำการยื่นวีซ่า)

- STATEMENT บัญชีออมทรัพย์ ย้อนหลัง 3 เดือน ออกโดยธนาคาร พร้อมประทับตราธนาคารและเซ็นต์กำกับโดยเจ้าหน้าที่ธนาคารทุกหน้า

5.3 กรณียื่นวีซ่า ณ สถานทูตอิตาลี (รายการเดินบัญชีอีพเทศล่าสุดภายใน 7 วัน ก่อนยื่นวีซ่า)

- BOOK BANK บัญชีออมทรัพย์ ย้อนหลัง 4 เดือน ทำสำเนาตั้งแต่หน้าแรกที่มีชื่อ จนถึงหน้าสุดท้ายที่อีพเทศ
- หรือ - STATEMENT บัญชีออมทรัพย์ ย้อนหลัง 4 เดือน ออกโดยธนาคาร พร้อมประทับตราธนาคารและเซ็นต์กำกับโดยเจ้าหน้าที่ทุกหน้า

5.4 กรณียื่นวีซ่า ณ สถานทูตออสเตรเลีย (รายการเดินบัญชีอีพเทศล่าสุดภายใน 15 วัน ก่อนยื่นวีซ่า)

- STATEMENT บัญชีออมทรัพย์ ย้อนหลัง 3 เดือน ออกโดยธนาคาร พร้อมประทับตราธนาคารและเซ็นต์กำกับโดยเจ้าหน้าที่ทุกหน้า

***** สำหรับสถานทูตอิตาลี กรณีเลือกใช้สำเนาบัตรแบงค์ รายการเดินบัญชีย้อนหลังห้ามกระโดดข้ามเดือน *****

การกระโดดข้ามเดือน ตัวอย่างเช่น ย้อนหลัง 4 เดือน มกราคม, กุมภาพันธ์, เมษายน, พฤษภาคม (ข้ามรายการเดือน มีนาคม ไป)
- ถ้าข้ามเดือนต้องขอ Statement ที่ออกโดยธนาคาร ในกรณี Statement ยังมีกระโดดข้ามเดือนอีก
ต้องออกเอกสารชี้แจงควบคู่กับ Statement

***** SPONSOR ***** ในกรณีที่เดินทางเป็นครอบครัวหากใช้บัญชีใดบัญชีหนึ่งในการยื่นวีซ่าต้องออกหนังสือรับรองค่าใช้จ่ายให้บุคคลในครอบครัวด้วย ซึ่งท่านที่สามารถรับรองค่าใช้จ่ายให้อีกท่านได้ต้องเป็น พ่อ แม่ พี่ น้อง ซึ่งมีเอกสารแสดงความสัมพันธ์ (ทุกสถานทูตจะรับพิจารณาเฉพาะบัญชีออมทรัพย์ / ไม่รับพิจารณาบัญชีฝากประจำที่ไม่มีการเคลื่อนไหวและบัญชีกระแสรายวันในทุกกรณี)

6. BANK GUARANTEE หนังสือรับรองการเงิน/หนังสือรับรองบัญชี (หนังสือรับรองการเงินอัปเดต 15 วันก่อนยื่นวีซ่า)

ออกโดยธนาคาร ซึ่งเป็นธนาคารเดียวกันกับ BOOK BANK ที่ใช้เป็นหลักฐานในการยื่นวีซ่าท่านนั้น

***** สำหรับยื่นขอวีซ่า ณ สถานทูตอิตาลีท่านนั้น*****

กรณีที่บริษัทของท่านเป็นผู้รับผิดชอบค่าใช้จ่ายในการเดินทางให้กับผู้เดินทางทั้งหมดนอกเหนือจากเอกสารข้อ 1 – 6 แล้ว
ทางบริษัทจะต้องออกจดหมายอีกฉบับเพื่อแสดงความรับผิดชอบต่อค่าใช้จ่ายและการกลับมาทำงานของท่านโดยระบุชื่อผู้เดินทาง
และเหตุผลที่จัดการเดินทางนี้ในจดหมายด้วย

7. กรณีเด็กอายุต่ำกว่า 18 ปี เดินทางไปกับบิดาหรือมารดาท่านใดท่านหนึ่ง

ต้องทำจดหมายยินยอมโดยที่บิดาหรือมารดาจะต้องไปยื่นเรื่องแสดงความจำนงในการอนุญาตให้บุตรเดินทางไปกับอีกท่านหนึ่ง
ได้ ณ ที่ว่าการอำเภอหรือเขตโดยมีนายอำเภอหรือผู้อำนวยการเขตลงลายมือชื่อและประทับตรารับรองจากทางราชการอย่างถูกต้อง

8. การบิดเบือนข้อเท็จจริงอาจถูกระงับมิให้เดินทางเข้าประเทศในกลุ่มเชงเก้น เป็นการถาวรและหากถูกปฏิเสธวีซ่า
สถานทูตไม่คืนค่าธรรมเนียมที่ได้ชำระไปแล้วและหากต้องการขอยื่นคำร้องใหม่ก็ต้องชำระค่าธรรมเนียมใหม่ทุกครั้ง

9. ในกรณีสถานทูตขอเอกสารเพิ่มเติม

ทางบริษัทฯ ใ้คร้ขอรับกวนท่านจัดส่งเอกสารดังกล่าวตามที่สถานทูตฯ แจ้งมา

10. กรณีที่ท่านยกเลิกการเดินทาง ภายหลังจากได้วีซ่าแล้วทางบริษัทฯ ขอสงวนสิทธิ์ในการแจ้งสถานทูต ยกเลิกวีซ่าของท่าน

เนื่องจากการขอวีซ่าในแต่ละประเทศจะถูกบันทึกไว้เป็นสถิติในนามของบริษัทฯ

11. หากท่านถูกปฏิเสธวีซ่าจากสถานทูต ไม่ว่าจะด้วยเหตุผลใดก็ตามซึ่งสถานทูตได้พิจารณาแล้ว ทางบริษัทฯ

ถือว่าท่านต้องยกเลิกการเดินทางโดยปริยาย และจะถูกหักเงินตามเงื่อนไขการยกเลิกด้านบน

12. เมื่อท่านได้ ชำระเงินมัดจำหรือทั้งหมด ไม่ว่าจะเป็นการชำระผ่านบัญชีของบริษัทฯหรือชำระโดยตรงกับทางบริษัทฯ

จะขอถือว่าท่านรับทราบและยอมรับในเงื่อนไขต่างๆของบริษัทฯที่ได้ระบุไว้โดยทั้งหมด

**ทางสถานทูตจะรับพิจารณาเฉพาะท่านที่มีเอกสารพร้อมและมีความประสงค์ที่จะเดินทางไปท่องเที่ยวยังประเทศ
ตามที่ระบุเท่านั้น การปฏิเสธวีซ่าอันเนื่องมาจากหลักฐานในการขอยื่นวีซ่าปลอมหรือผิดพลาดทุกประการ
ในการยื่นขอวีซ่าท่องเที่ยวทางบริษัทฯ ขอสงวนสิทธิ์ในการคืนเงิน**

Click เพื่อดูรายละเอียด

➤ คลิก เพื่อดูรายละเอียด Miracle Lounge-> <https://bit.ly/4ch0Xvk>



The image features a collage. The top portion shows the interior of the Miracle Lounge, which is a modern lounge with large windows, leather seating, and contemporary decor. A small logo for 'UNTRIP' is visible in the top left corner of the lounge photo. The bottom portion of the collage is a collection of various Thai dishes, including fried chicken, stir-fried vegetables, and other traditional Thai food items.

@Miracle Lounge
ลานจัสนามบิน
กิน+ดื่ม อาหาร ไวน์ เบียร์ ไม่อื่น 2 ชั่วโมง

เริ่มต้น **690.-**
คอนเมือง

เริ่มต้น **950.-**
สุวรรณภูมิ

Click หรือ Scan QR เพื่อดูรายละเอียด

- คลิก เพื่อดูรายละเอียด ประกันการเดินทาง -> <https://bit.ly/49WjoFV>
- คลิก เพื่อดูรายละเอียด Pocket Wi-Fi & Travel Sim -> <https://bit.ly/3x41LVW>
- คลิก เพื่อดูรายละเอียด Esim Travel -> <https://bit.ly/43gAhZm>

เตรียมพร้อม..ก่อนเดินทาง

จ่ายหลักร้อย..คุ้มครองหลักล้าน ทำ“ประกัน”การเดินทาง

- ✔ ทัวร์มีให้แต่...ประกันอุบัติเหตุ
- ✔ แต่ไม่มีประกันสุขภาพ
- ✔ ป่วยทีอาจเสียเงินเป็นล้าน



สามารถเข้ารับการรักษาทันที
มีไว้อุ่นใจ..ซื้อไว้ให้คนที่เรารัก

Pocket Wifi

- 1 เครื่อง แชรได้สูงสุด 5 ท่าน
- เล่นเน็ต Unlimited







Esim Travel

- ไม่ต้องเปลี่ยนซิมให้ยุ่งยาก
- Scan QR ใช้ได้ทันที

จองล่วงหน้ากับเรา..ถูกกว่าแน่นอน

หากสนใจจองกรุณาติดต่อ

- สอบถามผ่าน Line กด -> <https://lin.ee/5nDHU06>
- จองตั๋วผ่าน FB inbox ก็ได้เช่นกัน -> <http://m.me/unithaitrip>
- หรือโทร 02-234-5936

 UNITHAI TRIP การบริการทั้งหมดของเรา	
 <p>Unithai-Care • ร้องเรียนการให้บริการ • บริการไม่สุภาพ (ติ - ชม)</p>	<p>LINE @unithaicare 02-234-5936 กด 7</p> <p>Scan Qr Add Line →</p> 
 <p>Unithai Big Group • จัดกรุ๊ปเหมา Private Group • ดุงาน , สัมมนา , VIP Group</p>	<p>LINE @unithaibiggroup 02-234-5936 กด 2 091-154-9999 กด 2</p> <p>Scan Qr Add Line →</p> 
 <p>Unithai Promotion • ส่งโปรโปรโมชั่นประจำวัน • ลดหนัก , ราคาดีที่สุดใน</p>	<p>LINE @unithaipromotion 02-234-5936 กด 1 091-154-9999 กด 1</p> <p>Scan Qr Add Line →</p> 
 <p>Unithai North • รวมทัวร์บินตรงจากเชียงใหม่ • มีสาขาที่ “เชียงใหม่”</p>	<p>LINE @unithaipromotion 088-055-5581 088-055-5582</p> <p>Scan Qr Add Line →</p> 
 <p>Unithai Ticket • ตัวเครื่องบินทุกประเทศทั่วโลก • ผ่อนได้ 3-10 เดือน</p>	<p>LINE @proticket 02-234-5936 กด 3 091-154-9999 กด 3</p> <p>Scan Qr Add Line →</p> 
 <p>Unithai Visa • รับทำวีซ่าทั่วโลก • ไม่ซื้อตั๋วกับเราก็ทำได้</p>	<p>LINE @unithaivisa 02-234-5936 กด 4 091-154-9999 กด 4</p> <p>Scan Qr Add Line →</p> 