



UNITHAI TRIP CO.LTD
UNITHAI TRAVEL CO.LTD

33/47 Wall Street Tower 11 Floor,
Surawongse Road, Suriyawongse,
Bangrak, Bangkok 10500
ใบอนุญาตเลขที่ 11/02206

QR-ADD LINE



☎ 02-234-5936

| LINE ID: @unithaitrip (อย่าลืมเติม @ นะคะ)

| 🌐 www.unithaitrip.com

รหัสโปรแกรม : 34960 (กรุณาแจ้งรหัสโปรแกรมทุกครั้งที่สอบถาม)

G R E A T S W I S S E X P E R I E N C E

สายการบินไทย 11 วัน (TG)



กำหนดเดินทาง 19 - 29 กรกฎาคม 2567

❖ EBENALP

หุบเขาอีเบนาลป์ (Ebenalp) ที่อยู่สูงจากระดับน้ำทะเล 1,644 เมตร จุดไฮไลต์คือ โรงแรม Aescher ซึ่งเป็นหนึ่งในภาพไปสการ์ดของสวิส ที่ถูกเผยแพร่มากที่สุดในโลก

❖ NEUCHATEL

ดินแดนแห่งทะเลสาบ และปราสาทงาม พักผ่อนแบบสุดหรูในเมืองนี้ถึง 2 คืน พร้อมกิจกรรมมากมายที่ท่านจะต้องประทับใจท่ามกลางธรรมชาติที่งดงาม

❖ ZERMATT

เมืองไร้มลพิษสุดน่ารักบนเทือกเขาแอลป์ และเป็นทางสู่ออดเขาชื่อดัง Matterhorn ที่เป็นสัญลักษณ์ของแบรนด์ต่างๆ ของโลก

❖ APPENZELL

เมืองที่ได้ขึ้นชื่อว่าเป็นเมืองการ์ตูนในนวนิยายของชาวสวิส

SPECIAL HIGHLIGHTS - A Natural, Adventure & Cultural Experience in One Place

EXCLUSIVE EXPERIENCE



TASTING AND VISIT TO THE 16TH CENTURY CELLARS

BEAUTIFUL VIEW HOTEL

HIDDEN GEM ISLAND

UNSEEN CANYON



KURHAUS CADEMARIO HOTEL & SPA



ISOLA BELLA



VIAMALA

SWISS ALP

EASY & SAFETY HIKING



ZERMATT



EBENALP

1

วันศุกร์ที่ 19 กรกฎาคม 2567

กรุงเทพฯ - ซูริค

22.00 น. พร้อมกันที่สนามบินสุวรรณภูมิ อาคารผู้โดยสารขาออก ชั้น 4 / ทางเข้าที่ 4-5 / ROW H-J
เคาน์เตอร์ สายการบินไทย (TG) เจ้าหน้าที่จากบริษัท จะคอยต้อนรับและอำนวยความสะดวกให้แก่ท่าน

2

วันเสาร์ที่ 20 กรกฎาคม 2567 ซูริค - ชุก - กิจกรรมเก็บเชอร์รี่ - หมู่บ้านแอปเพนเซล - แซงต์ กัล

01.05 น. ออกเดินทางสู่ สนามบินซูริค โดย สายการบินไทย เที่ยวบินที่ TG 970

07.50 น. เดินทางถึง สนามบินซูริค ประเทศสวิตเซอร์แลนด์ หลังผ่านพิธีการตรวจคนเข้าเมืองเรียบร้อยแล้ว

ซูริค (ZURICH) / ชมเมือง

เมือง ซูริค (Zurich) เมืองที่มีขนาดใหญ่ที่สุดในสวิส และมีแม่น้ำ
ลิมมัตเป็นแม่น้ำที่ใหญ่ที่สุด เมืองซูริคไม่ใช่เมืองหลวงของประเทศ
แต่มีชื่อเสียงระดับโลก เป็นเมืองศูนย์กลางทางธุรกิจ ธนาคาร และ
วัฒนธรรมของประเทศอีกด้วย พร้อมนำท่านชมเมือง ถ่ายภาพกับ
มหาวิหารคู่บ้านคู่เมือง กรอส มุนเตอร์ (GROSSMUNTE CHURCH)
ซึ่งถือเป็นเอกลักษณ์ของเมืองซูริค ตั้งอยู่บริเวณริมฝั่งแม่น้ำลิมมัต
(Limmat River) ปัจจุบันกลายเป็นหนึ่งในสถานที่ท่องเที่ยวของ
ซูริค ถัดไปไม่กี่ไกล ท่านจะพบกับโบสถ์อีกแห่งหนึ่ง มีชื่อว่า
PETERSKIRCHE โดย ด้านบนสุดของโบสถ์เซนต์ปีเตอร์นั้นเป็นที่ตั้ง
ของหน้าปัดนาฬิกาที่ติดอันดับ หน้าปัดนาฬิกาที่ใหญ่ที่สุดในโลก



จากนั้นนำท่าน **ช้อปปิ้งบริเวณ ถนน BAHNHOFSTRASSE** ย่านช้อปปิ้งที่หรูหราที่สุดในเมืองซูริค และใหญ่
ที่สุดในสวิตเซอร์แลนด์ถนนสายนี้ไม่ใช่ถนนสายที่ดีที่สุด ในสวิสอย่างเดียวนั้น แต่ยังเป็นถนนที่ดีที่สุดใน
ยุโรปด้วย อิสระให้ท่านช้อปปิ้ง เลือกซื้อสินค้าตามอัธยาศัย จนกระทั่งได้เวลาอันสมควร



จากนั้นนำท่านเดินทางสู่ เมืองซุก (ZUG) (35 กิโลเมตร)



ซุก (ZUG)

เมืองเล็กๆที่ตั้งอยู่ริมฝั่งเหนือของทะเลสาบซุก บนที่ราบเชิงเขา และมีแม่น้ำ LORZE ไหลผ่าน ทำให้เมืองซุกมีทัศนียภาพอันงดงาม ผสมผสานกับเขตเมืองเก่าที่ยังคงสภาพความสมบูรณ์มาก อีกทั้งยังเป็นหนึ่งในศูนย์กลางการคมนาคมแห่งหนึ่งของประเทศสวิตเซอร์แลนด์ ปัจจุบันเมืองซุกยังติดหนึ่งในสิบเมืองที่สะอาดที่สุดในโลก จนกระทั่งเดินทางถึง เมืองซุก



เที่ยง
บ่าย

รับประทานอาหารกลางวัน ณ ภัตตาคาร

จากนั้นนำท่านเดินทางสู่ เมืองบาร์ (BAAR) (5 กิโลเมตร) เพื่อนำท่าน ทำกิจกรรมเก็บเชอร์รี่ (CHERRY) ณ สวนผลไม้ HOTZENHOF แหล่งรวมผลผลิตทางการเกษตร อาทิ ผัก ผลไม้ท้องถิ่น องุ่น และเบอร์รี่ ตามฤดูกาลที่ก่อตั้งขึ้นตั้งแต่ปี 1994 ให้ท่านสนุกสนานกับการทำกิจกรรม เก็บผลไม้ตามฤดูกาล ซึ่งในช่วงเดือนกรกฎาคมนี้จะเป็นผลเชอร์รี่ ที่มีสายพันธุ์ในสวนแห่งนี้ และเลือกซื้อผลิตภัณฑ์ต่างๆจากในฟาร์มตามอัธยาศัย **** ใช้เวลาในการทำกิจกรรมทั้งสิ้นประมาณ 1.30 ชั่วโมง ****



จากนั้นนำท่านเดินทางสู่ หมู่บ้านแอปเพนเซล (APPENZEL) (100 กิโลเมตร) ซึ่งตั้งอยู่ในมลรัฐ Appenzell Innerrhoden



หมู่บ้านแอปเพนเซล (APPENZEL)

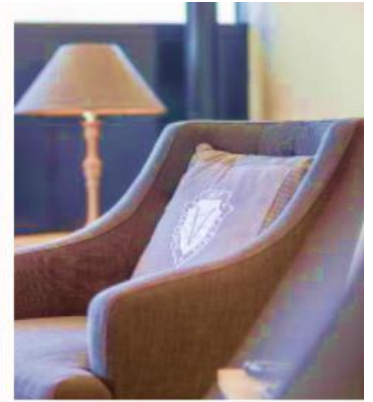
เป็นหมู่บ้านที่ได้รับการขนานนามว่า “ประตูสู่เทือกเขาแอลป์” เป็นหมู่บ้านชนบทเล็กๆน่ารัก ร่มรื่นและเงียบสงบที่ยังอนุรักษ์วัฒนธรรม และประเพณีที่สืบทอดกันมาแต่โบราณอยู่ บ้านเรือนก็ยังคงสไตล์ดั้งเดิม ซึ่งมีลักษณะโดดเด่นเฉพาะตัวด้วยจั่วหน้าบ้านลักษณะโค้งมน และหลังคาที่ทำจากกระเบื้องที่มีชื่อเสียง แถมยังมีสิลันและลวดลายที่เป็นเอกลักษณ์เฉพาะเมือง ภายในหมู่บ้านจะพบกับโบสถ์คริสต์เก่าแก่ที่ถูก สร้างขึ้นเมื่อปี ค.ศ. 1071 ที่อุทิศให้กับ St. Maurice ปราสาทเก่าที่เป็นของตระกูล Sutter หมู่บ้านแห่งนี้ยังคงมีการอนุรักษ์เทศกาลต่อนวัวอยู่ ของที่ระลึกที่ขึ้นชื่อของที่นี่จึงเป็นกระดิ่งคอวัวให้นักท่องเที่ยวซื้อติดไม้ติดมือกลับไปเป็นของฝากของที่ระลึก อีกทั้งยังขึ้นชื่อในเรื่องชีสและเปียร์ที่รสชาติเยี่ยมหยิ่งหือเดียวกับชื่อเมืองอีกด้วย อีสระให้ท่านเดินเล่นชมเมืองตามอัธยาศัย



จากนั้นนำท่านเดินทางต่อสู่ เมืองแซงต์ กัลเลน (ST. GALLEN) (25 กิโลเมตร) เป็นเมืองโบราณเก่าแก่ทางตอนเหนือของสวิตเซอร์แลนด์ เป็นเมืองเก่าแก่ของสวิตเซอร์แลนด์ที่เต็มไปด้วยสถาปัตยกรรม เมืองนี้ได้รับชื่อมาจากนักบุญ Gallus ที่เข้ามาเผยแพร่ศาสนาคริสต์ในชุมชนเล็กๆเมื่อศตวรรษที่ 7 และยังได้รับยกย่องจากองค์การยูเนสโกขึ้นทะเบียนมรดกโลกอีกด้วย

ค่ำ **รับประทานอาหารค่ำ ณ ภัตตาคาร**

จากนั้นนำท่านเข้าสู่ที่พักโรงแรม RADISSON BLU ST. GALLEN หรือเทียบเท่า



RADISSON BLU HOTEL, ST. GALLEN
ENJOY MOUNTAIN VIEWS AND A GREAT LOCATION AT ST. GALLEN

3

วันอาทิตย์ที่ 21 กรกฎาคม 2567 แซงต์ กัลเลน – กิจกรรม HIKING ชมวิหุบเขาอีเบนนาลป์ – ฟลิมส์

เช้า รับประทานอาหารเช้า ณ ห้องอาหารโรงแรม
จากนั้นนำท่าน ชมเมืองแซงต์ กัลเลน



แซงต์ กัลเลน / ชมเมือง

นำท่านชมเขตเมืองเก่า อาคารบ้านเรือนเป็นแบบเฉพาะ
ในสไตล์บาโรค ถ่ายภาพกับมหาวิหารแซงต์ กัลเลน
(Stiftskirche St.Gallen Cathedral) เป็นมหาวิหาร
อารามหลวงทรงหอคอคอยู่ที่ได้ขึ้นทะเบียนเป็นมรดกโลก
ในปี 1983 ถนน Multergasse ถนนสายหลักของเมือง
ที่มีร้านค้ามากมาย ทั้งร้านนาฬิกา ร้านเสื้อผ้า และของ
ที่ระลึกต่างๆ ถนน Spisergasse อีกหนึ่งถนนสายหลักที่
มีอาคารบ้านเรือนสไตล์บาโรคสวยๆ ตลอดทั้งถนน
และบริเวณโซนสีแดง “Stadtounge” (Red Carpet)
จัดนั่งเล่นพักผ่อนแบบปรมแดงเก่า ที่ไม่ควรพลาด



จากนั้นนำท่านเดินทางสู่ สถานี Wasserauen-Ebenalp (25 กิโลเมตร) ซึ่งเป็นจุดที่สามารถนำท่าน
นั่งกระเช้าขึ้นไปบนหุบเขาอีเบนนาลป์ (Ebenalp)

HIKING หุบเขาอีเบนาลป์ (Ebenalp)

หุบเขาอีเบนาลป์ (Ebenalp) อยู่ทางตอนเหนือสุดของ Alpstein และอยู่สูงจากระดับน้ำทะเล 1,644 เมตร โดยการขึ้นกระเช้าจากสถานีในหมู่บ้าน Wasserauen สู่วอดเขาอีเบนาลป์ (Ebenalp) (โดยกระเช้าจะมีทุก 15 นาที ใช้เวลาเพียง 6 นาที ก็ถึงยอดเขา) สัมผัสบรรยากาศบนยอดเขาอันเงียบสงบ ในวันที่ท้องฟ้าเปิดจะเห็นชาวสวิสมากระโดดร่มกันจากบนยอดเขานี้ ไฮไลท์ของของที่นี่ คือการได้ไปสัมผัสมนต์เสน่ห์ของโรงแรมริมหน้าผา (Aescher hotel) เป็นหนึ่งในภาพโปสการ์ดของสวิส หนึ่งในโรงแรม Unseen ที่ถูกเผยแพร่มากที่สุดในโลก โรงแรมนี้มีลักษณะพิเศษเนื่องจากตัวโรงแรมนั้นจะตั้งอยู่ริมหน้าผา บนภูเขาสูง 1,454 เมตร ซึ่งทำให้นักท่องเที่ยวชื่นชอบ และทำให้มีชื่อเสียงโด่งดังไปทั่วโลก



เที่ยง รับประทานอาหารกลางวัน ณ ภัตตาคาร



ป้าย จากนั้นช่วงขาลง นำท่านทำกิจกรรม HIKING ลงมาที่ทะเลสาบ Seealpsee ซึ่งเป็นอีกเส้นทางหนึ่งที่ไม่ค่อยเหนื่อยมากนักโดยระหว่างทาง ผ่านถ้ำโบสถ์คริสต์ (Wildkirchli) และถ่ายภาพความสวยงามของวิวทะเลสาบ Seealpsee ที่รายล้อมด้วยเทือกเขาสูงชัน *** ใช้เวลาเดินลงประมาณ 3 ชั่วโมง (5.4 กม.) ***

**** หากไม่ต้องการทำกิจกรรม HIKING ช่วงขาลง ท่านสามารถนั่งกระเช้าลงมารอกรู๊ปที่สถานี Wasserauen ได้เช่นกัน ****

***** หมายเหตุ *** ท่านที่เดินลงเส้นทางนี้ควรมีความฟิตของร่างกายระดับปานกลาง เครื่องกันหนาวตามฤดูกาล และที่สำคัญมาก คือ รองเท้าสำหรับเดินเขาที่กันลื่นได้ดี และช่วยลดแรงกระแทก**

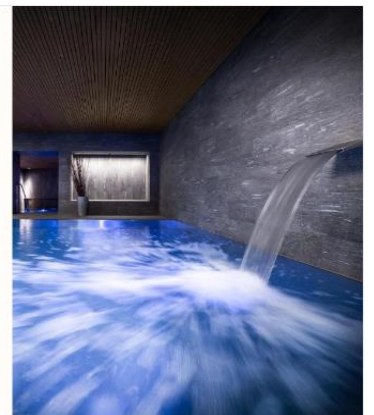
จากนั้นนำท่านเดินทางต่อสู่ เมืองฟลิมส์ (FLIMS) (100 กิโลเมตร)

ฟลิมส์ (FLIMS)

เมืองฟลิมส์ (FLIMS) เมืองเล็กๆ ในเขต Graubünden ภูมิภาคประเทศในเขตนี้เกิดจากภัยธรรมชาติ ที่รู้จักกันในนาม FLIMS ROCKSLIDE ทำให้เกิดเป็นภูมิภาคที่มีความสวยงามแปลกตา และยังเป็นสวรรค์ของการพักผ่อนสำหรับชาวสวิตเซอร์แลนด์อีกด้วย



ค่ำ รับประทานอาหารค่ำ ณ ภัตตาคารในโรงแรมที่พัก จากนั้นนำท่านเข้าสู่ที่พักโรงแรม VALBELLA RESORT หรือเทียบเท่า



VALBELLA RESORT

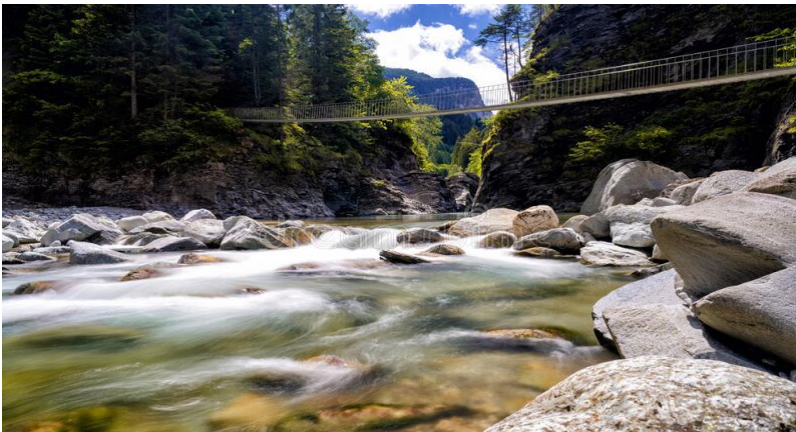
AT HOME IN THE GRISONS MOUNTAINS

เช้า รับประทานอาหารเช้า ณ ห้องอาหารโรงแรม
จากนั้นนำท่านเดินทางสู่ หุบเขาเวียมาลา (VIAMALA GORGE) (35 กิโลเมตร)



หุบเขาเวียมาลา (VIAMALA GORGE)

หุบเขาเวียมาลา (VIAMALA GORGE) หุบเขาลึกลงไปกว่า 300 เมตร อดีตใช้เป็นที่สัญจรของพ่อค้าจากทางเหนือและใต้ของประเทศ แต่ปัจจุบันเป็นจุดหมายหนึ่งของนักท่องเที่ยวให้ได้มาสัมผัสความงดงามของหุบเขาเวียมาลาแห่งนี้ อีกทั้งยังมีสะพานเก่าแก่ที่สร้างในปี 1739 ตั้งอยู่ภายในหุบเขา อิสระให้ท่านได้เดินเล่นชมเส้นทางผ่านบันไดกว่า 300 ขั้นเพื่อชมความน่าอัศจรรย์ของหุบเขาเวียมาลา



เที่ยง นำท่าน แวะเมืองซิลวาปลานา (SILVAPLANA) (60 กิโลเมตร) เพื่อนำท่านรับประทานอาหารกลางวัน
รับประทานอาหารกลางวัน ณ ภัตตาคารอาหารไทย THAILANDO

บ่าย จากนั้นนำท่านเดินทางต่อสู่ เมืองพอนเทลีนา (PONTRESINA) (15 กิโลเมตร) เพื่อนำท่าน นั้รทม้า
ลัดเลาะชมวิวทิวทัศน์ทางธรรมชาติที่งดงามไปตามบริเวณหุบเขาเอนกาติน (ENGADIN) หุบเขาอัน
เป็นส่วนหนึ่งของเทือกเขาแอลป์ ให้ท่านดื่มด่ำ และเพลิดเพลินกับธรรมชาติตามอริยาตัย



จากนั้นนำท่านเดินทางสู่ **เมืองเซนต์มอริทซ์ (ST.MORITZ) (10 กิโลเมตร)** ให้ท่านได้พักผ่อนริยาบถ โดยการเล่นชมเมือง และเก็บภาพความประทับใจภายในเมืองหรือริมทะเลสาบเซนต์มอริทซ์ตามอัธยาศัย



ค่ำ **รับประทานอาหารค่ำ ณ ภัตตาคาร**
จากนั้นนำท่านเข้าสู่ที่พักโรงแรม **STEFFANI** หรือเทียบเท่า



HOTEL STEFFANI, ST. MORITZ.
ALLEGRA IN THE HEART OF ST. MORITZ.

5

วันอังคารที่ 23 กรกฎาคม 2567 เซนต์มอริทซ์ – ลูกาโน่ – ล่องเรือ – ชมเมือง – กาเดอมารีโอ

เช้า **รับประทานอาหารเช้า ณ ห้องอาหารโรงแรม**
จากนั้นนำท่านเดินทางสู่ **เมืองลูกาโน่ (LUGANO) (180 กิโลเมตร)** เป็นเมืองที่ใหญ่ที่สุดในรัฐตีซิโน ประเทศสวิตเซอร์แลนด์ ตั้งอยู่บริเวณพรมแดนติดกับประเทศอิตาลี



ลูกาโน่ (LUGANO)

ลูกาโน่กลายเป็นจุดหมายปลายทางด้านการท่องเที่ยวที่สำคัญในทุกช่วงฤดู ตัวเมืองถูกล้อมรอบไว้ด้วยภูเขา ที่สำคัญยังตั้งอยู่ริมทะเลสาบลูกาโน่ ที่นี่จึงเป็นเมืองที่ทั้งน่ารักและสุนทรีย์เมืองหนึ่ง จึงกลายเป็นหนึ่งในสถานที่ท่องเที่ยวที่ได้รับความนิยมมากที่สุดในประเทศสวิตเซอร์แลนด์ เดินทางถึง **เมืองลูกาโน่**



เที่ยง รับประทานอาหารกลางวัน ณ ภัตตาคาร
 ป้าย จากนั้นนำท่าน ชมเมือง และล่องเรือริมทะเลสาบลูกาโน

ลูกาโน / ล่องเรือ / ชมเมือง

จากนั้นนำท่าน ล่องเรือริมทะเลสาบลูกาโน พบกับภาพความงดงามของลูกาโนที่ค่อยๆ เป็นภาพที่คมชัดขึ้นเรื่อยๆว่า ลูกาโนเป็นเมืองสุนทรีย์ริมทะเลสาบ ซึ่งทุกอย่างไม่เกินจริงเลยแม้แต่น้อย ได้เวลาอันสมควร นำท่านเดินเล่นชมเมืองสไตล์ชิลล์ๆ อาคารบ้านเรือนส่วนใหญ่จะเลื้อยไล่ไปบนภูเขา บรรยากาศโดยรวมและอาคารบ้านเรือนของเมืองนี้จะมีสีสันที่ได้รับอิทธิพลหลายอย่างมาจากอิตาลี เพลิดเพลินไปกับวัฒนธรรมและประเพณีดั้งเดิมของตัวเมืองที่ได้รับการอนุรักษ์ไว้เป็นอย่างดี



ค่ำ จากนั้นนำท่านเดินทางสู่ เมืองกาเดอมาริโอ (CADEMARIO) (15 กิโลเมตร)
 รับประทานอาหาร ณ ภัตตาคารในโรงแรมที่พัก
 จากนั้นนำท่านเข้าสู่ที่พัก KURHAUS CADEMARIO HOTEL & SPA หรือเทียบเท่า

อิสระให้ท่านได้ผ่อนคลายกับสระว่ายน้ำแบบ INDOOR และแบบ OUTDOOR สไตล์ INFINITY POOL ที่มีการปรับอุณหภูมิความร้อนให้เหมาะสม หรือเลือกทำบริการสปา ทรีทเมนต์ต่างๆของโรงแรมที่มีให้เลือกหลากหลาย อาทิ บริการสระเกลือสปา ((SALIN CONTRAST POOL), BIO SAUNA, TURKISH STEAM BATH, FINNISH SAUNA (ค่าบริการสปา รวมอยู่ในโปรแกรมทัวร์)

***** กรุณาเตรียมชุดว่ายน้ำ สำหรับผู้ต้องการใช้บริการสระว่ายน้ำของโรงแรมที่พัก *****



KURHAUS CADEMARIO HOTEL & SPA.

JOURNEY TO THE CENTRE OF WELLBEING WHICH LOCATED 850 M ABOVE SEA LEVEL.

6

วันพุธที่ 24 กรกฎาคม 2567 กาเดอมารีโอ - สเตเรซ่า - เกาะ Isola Bella - โบสถ์ริมผา - สเตเรซ่า

เช้า

รับประทานอาหารเช้า ณ ห้องอาหารโรงแรม

จากนั้นนำท่านเดินทางสู่ เมืองสเตเรซ่า (STRESA) (130 กิโลเมตร) เมืองตากอากาศน่ารักๆริมทะเลสาบ Maggiore (Lago Maggiore) ทะเลสาบที่ตั้งอยู่ในเขตแดนของสองประเทศ คือ สวิส และอิตาลี จากนั้นนำท่าน ล่องเรือสู่ เกาะ Isola Bella ซึ่งมีสวนแบบอิตาลีเลียนที่มีชื่อเสียง และวิลล่าหรูหราศิลปะ



ล่องเรือสู่ เกาะ Isola Bella

เป็นเกาะอยู่ในทะเลสาบ Maggiore ทางตอนเหนือของประเทศอิตาลี เป็นเกาะเล็ก ๆ ที่มีตระกูล Borromeo เป็นเจ้าของเกาะ แปลตามตัวว่า เกาะที่สวยงาม โดยพื้นที่สองในสามของเกาะเป็นสวนบาร็อคสไตล์อิตาลีเลียน ซึ่งประดับไว้ด้วยรูปปั้น น้ำพุ ต้นไม้หายาก และ ไม้ดอกนานาพันธุ์ อีกทั้งยังใช้เป็นสถานที่ถ่ายทำหนังเรื่อง Ocean Twelve อีกด้วย สวนบนเกาะจัดเป็นลานระเบียง ซ้อนกันสิบชั้นมีความสูงถึง 120 ฟุต คล้ายกับเนินเขา ย่อม ๆ การออกแบบดังกล่าวได้เชื่อมพื้นที่ระดับต่างๆ เข้ากับอาคารในตัววัง ทำให้สวน และวังดูเป็นหนึ่งเดียวกัน ได้อย่างยอดเยี่ยม ทั้งยังทำให้สามารถมองเห็นทัศนียภาพของเกาะโดยรอบ มองเห็นทัศนียภาพที่ไกลออกไป อาทิ แนวเทือกเขาสูง และหมู่บ้านต่างๆ ที่กระจายอยู่ตามไหล่เขาทุกทิศทาง อิสระให้ท่านเดินชมความสวยงาม พร้อมเพลิดเพลินกับการถ่ายภาพบรรยากาศในสวนริมน้ำตามอัธยาศัย ได้เวลาอันสมควร จากนั้นนำท่านล่องเรือกลับสู่ฝั่ง

เที่ยง รับประทานอาหารกลางวัน ณ **ภัตตาคาร**

บ่าย นำท่าน **ล่องเรือเฟอร์รี่** สู่ **โบสถ์ริมหน้าผา ซานต้า คาเทรีนา (Santa Caterina del Sasso)**

โบสถ์ซานต้า คาเทรีนา (Santa Caterina del Sasso)

เป็นอาคารที่ตั้งอยู่บนหินผายี่ยื่นออกมาในทะเลในอ่าวบอร์โรเมโอ เป็นสถานที่ที่มีมนต์เสน่ห์ที่น่าหลงใหล เนื่องจากเป็นสถานที่ทางประวัติศาสตร์ที่ตั้งอยู่บนทะเลสาบมาจโจเร ความโดดเด่นของโบสถ์แห่งนี้ก็คือ สถานที่ที่ตั้งอยู่บนหน้าผาสูงเหนือพื้นน้ำ ถูกค้นพบในศตวรรษที่ 12 โดยพ่อค้าชื่อว่า Alberto Besozzi แห่งเมือง Leggiuno ในตอนนั้นเรือเขาเกิดแตกที่บริเวณนี้จึงต้องอพยพมาอาศัยอยู่ในถ้ำและอุทิศตัวให้กับนักบุญแคเธอรีน ปัจจุบันนี้โบสถ์แห่งนี้ได้รับการดูแลโดยชุมชนนักบุญเบเนดิกต์ ประกอบไปด้วยอาราม 3 หลัง ที่เป็นอาคารในสมัยปลายศตวรรษที่ 13 จนถึงต้นศตวรรษที่ 14 ทางใต้จะเป็นสำนักแม่ชีหลังใหญ่ และหลังเล็ก ทางเข้าโบสถ์จะมีลักษณะเป็นระเบียงทางเข้ารูปโค้งมีเสาหินแกรนิตได้รับการประดับตกแต่งหน้ามุขรูปโค้ง ห้องโถงจะอยู่ชั้นใต้ดิน ส่วนห้องพักของนักบวชจะอยู่ชั้นหนึ่ง บนหน้าต่างห้องของนักบวชจะมีภาพเขียนบนกำแพงของแคเธอรีนแห่งอะเล็กซานเดรียภายในโบสถ์ประดับด้วยประติมากรรมแบบเรอแนซซองส์ มีหอระฆังที่ตั้งอยู่บนทะเลสาบซึ่งก่อสร้างมาตั้งแต่ศตวรรษที่ 14





ค่า รับประทานอาหารค่ำ ณ ภัตตาคารอาหาร
จากนั้นนำท่านเข้าสู่ที่พักโรงแรม REGINA PALACE STRESSA หรือเทียบเท่า



HOTEL REGINA PALACE, STRESSA.
A LUXURIOUS 4-STAR HOTEL SET IN A PRIME LOCATION IN THE CENTRE OF STRESSA.

7

วันพฤหัสบดีที่ 25 กรกฎาคม 2567 สเตรซ่า – THE SIMPLON PASS – แทช – กอร์เนอร์กรัท – เซอร์แมท

เช้า รับประทานอาหารเช้า ณ ห้องอาหารโรงแรม
จากนั้นนำท่านเดินทางผ่านอุโมงค์ เส้นทาง THE SIMPLON PASS สู่มืองแทช (TASCH) (290 กิโลเมตร)

เส้นทาง THE SIMPLON PASS

เป็นเส้นทางระหว่างเทือกเขา Pennine Alps และ Lepontine Alps ในประเทศสวิสเซอร์แลนด์ เชื่อมต่อสู่ เมืองโดมอดอสโซลา (DOMODOSSOLA) ผ่านอุโมงค์ที่ถูกสร้างขึ้นได้ บริเวณทางผ่านในช่วงต้นศตวรรษที่ 20 เพื่อขนส่งทางรถไฟระหว่างสองประเทศ



เที่ยง
บ่าย

รับประทานอาหารกลางวัน ณ **ภัตตาคาร**

จากนั้นนำท่านเปลี่ยนการเดินทางเป็นรถไฟสู่ **เมืองเซอร์แมท**

นำท่านเดินทางโดยรถไฟจาก **เซอร์แมท สู่ ยอดเขากอร์เนอร์กรัท (GORNERRAT) ประมาณ 45 นาที**



ขึ้นกอร์เนอร์กรัท ชมยอดแมทเทอร์ฮอร์น

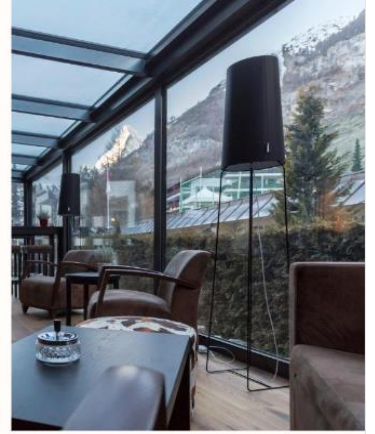
ผ่านธรรมชาติทิวทัศน์อันยิ่งใหญ่สวยงามทั้งสองข้างทางสู่ยอดเขากอร์เนอร์กรัท ที่มีความสูงเหนือระดับน้ำทะเล 3,286 เมตร ที่นี่ท่านจะได้พบจุดที่สวยงามที่สุดของการชมยอดเขาต่างๆ โดยเฉพาะ **ยอดเขาแมทเทอร์ฮอร์น (Matterhorn)** ยอดเขาทรงพีระมิด ที่มีความสูงถึง 4,478 เมตร เป็นยอดเขาที่สวยงามแห่งหนึ่งของโลก ซึ่งตั้งอยู่บนแนวของเทือกเขาแอลป์บริเวณพรมแดนระหว่างประเทศสวิตเซอร์แลนด์กับประเทศอิตาลี ท่านสามารถชมยอดเขาแมทเทอร์ฮอร์นได้สวยที่สุดก็ค และเป็นจุดชมพระอาทิตย์ตกดินที่งดงามอีกแห่งหนึ่งของประเทศสวิตเซอร์แลนด์



ค่ำ

รับประทานอาหารค่ำ ณ **ภัตตาคาร**

จากนั้นนำท่านเข้าสู่ที่พักโรงแรม **ALPEN RESORT & SPA** หรือเทียบเท่า



HOTEL ALPEN RESORT & SPA - ZERMATT.
RECHARGE YOUR BATTERIES IN A SPECTACULAR MOUNTAIN SETTING.

8

วันศุกร์ที่ 26 กรกฎาคม 2567 เซอร์แมท - อีสระตามอ์ธยาตซ์ - แทช -- มองเทรอ - เนอซาเดล

เช้า รับประทานอาหารเช้า ณ ห้องอาหารโรงแรม

เซอร์แมท (ZERMATT) / ชมเมือง

อีสระให้ท่านเดินเล่นผ่อนคลายไปกับบรรยากาศของเมือง ด้วยความเป็นเมืองท่องเที่ยวที่ต้อนรับนักท่องเที่ยวจากที่ต่างๆ ทำให้บ้านเรือนที่เกือบทุกหลังยังคงความเป็นสวิสแท้ๆ ทำด้วยไม้ และหินหลังคาจั่ว มีปล่องควัน และหน้าต่างบานคู่ที่ทาสีตัดกับตัวตึก อีสระให้ท่านเพลิดเพลินกับการพักผ่อนภายในเมืองเซอร์แมท ตามอ์ธยาตซ์ จนกระทั่งได้เวลาอันสมควร



เที่ยง รับประทานอาหารกลางวัน ณ ภัตตาคาร

บ่าย จากนั้นนำท่านเดินทางโดยรถไฟสู่ เมืองแทช (TASCH) และเปลี่ยนการเดินทางเป็นรถโค้ชสู่ เมืองมองเทรอ (MONTREUX) (140 กิโลเมตร)



มองเทรอ (MONTREUX)

เป็นเมืองพักตากอากาศที่ได้รับสมญานามว่าเป็นไข่มุกริเวียร่าแห่งสวิตเซอร์แลนด์ และที่นี่ยังเป็นศูนย์กลางของการศึกษาวิชาการโรงแรมที่เลื่องชื่อจนได้รับความนิยมนสูงสุดแห่งหนึ่งของยุโรป เดินทางถึงเมืองมองเทรอ

จากนั้นนำท่าน **แวะถ่ายภาพความงามของปราสาทชียง (CHATEAU DE CHILLON)** ซึ่งตั้งอยู่บน จุดยุทธศาสตร์ที่ดีที่สุด และทำเลที่งดงามที่สุดแห่งหนึ่งของมองเทรอ จนได้เวลาอันสมควร



จากนั้นนำท่านเดินทางต่อสู่ **เมืองเนอชาแตล (NEUCHÂTEL) (100 กิโลเมตร)**

เนอชาแตล (NEUCHÂTEL)

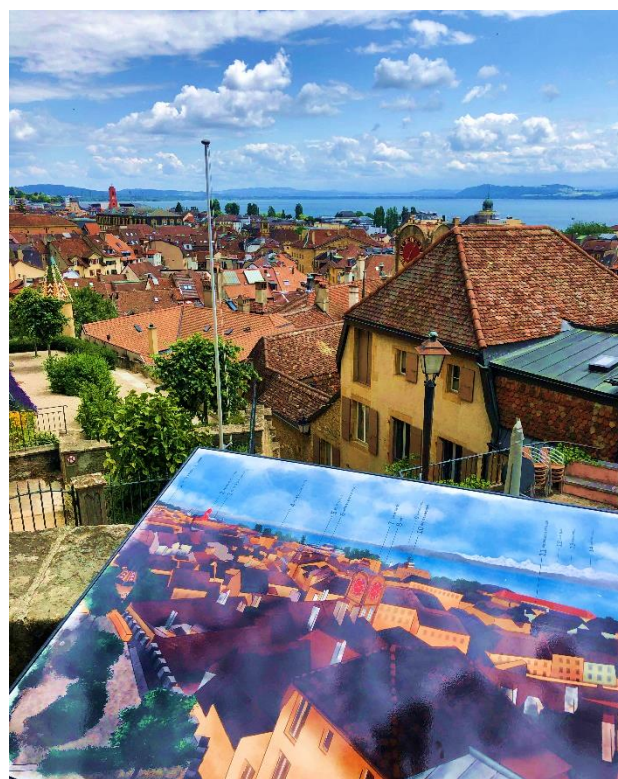
เมืองริมทะเลสาบที่ตั้งอยู่บนชายฝั่งของทะเลสาบเนอชาแตล (Lake Neuchâtel) ทะเลสาบที่มีชื่อเดียวกับเมือง และเป็นทะเลสาบใหญ่ในสวิตเซอร์แลนด์รองมาจากทะเลสาบเจนีวา ได้ชื่อว่าเป็นดินแดนแห่งทะเลสาบ และปราสาทงาม อาคารบ้านเรือนในเขตเมืองเก่าจะออกในโทนสีเหลืองตามสไตล์ของสถาปัตยกรรมในยุคเรเนสซองซ์ และนีโอคลาสสิก ผ่านชมปราสาทเนอชาแตล (Chateau de Neuchâtel) ปราสาทเก่าแก่ ตั้งอยู่บนยอดเนินเขาใจกลางเมืองเก่า จากปราสาทสามารถเห็นทิวทัศน์ของตัวเมืองที่ตั้งอยู่ริมทะเลสาบได้อย่างสวยงาม



ค่ำ **รับประทานอาหารค่ำ ณ ภัตตาคาร.**

จากนั้นนำท่านเข้าสู่โรงแรมที่พัก **BEST WESTERN PREMIER HOTEL BEAULAC** หรือเทียบเท่า

เช้า **รับประทานอาหารเช้า ณ ห้องอาหารโรงแรม**
 จากนั้นนำท่าน **เข้าชมความงดงามของปราสาทเนอชาแตล (Chateau de Neuchatel)** ปราสาทเก่าแก่
 ที่มีชื่อเสียงมากที่สุดของเมือง โดยปราสาทตั้งอยู่บนยอดเนินเขาเล็กๆ ในย่านใจกลางเมืองเก่า



จากนั้นอิสระให้ท่านเดินเล่นย่านใจกลางเมืองตามอัธยาศัย จนได้เวลาอันสมควร
เที่ยง **รับประทานอาหารกลางวัน ณ ภัตตาคารอาหารพื้นเมือง BRASSERIE LE CARDINAL**
บ่าย จากนั้นนำท่าน **ล่องเรือชมความงดงามของทะเลสาบเนอชาแตล** ทะเลสาบน้ำใสดูจดังคริสตัลที่มี
 ความยาว 38 กิโลเมตร เพลิดเพลินกับบรรยากาศสดชื่น โอบล้อมด้วยธรรมชาติ และวิวทิวทัศน์ตลอด
 สองฝั่งทะเลสาบ พร้อมถ่ายภาพความงดงามตามอัธยาศัยที่ตั้งเรียงรายอยู่ริมฝั่ง จนได้เวลาอันสมควร



จากนั้นนำท่าน ลิ้มลองไวน์ชั้นเลิศ และชมกรรมวิธีการผลิตของไวน์ชั้นยอดที่มีประวัติอันยาวนานกว่า 400 ปี ของเมือง ณ CAVES DU CHATEAU D'AUVERNIER เป็นชาร์โตที่ก่อตั้งขึ้นในปี 1603 ผ่านการดูแลบริหารโดยคนในครอบครัวเดียวกันมาโดยตลอดหลายรุ่น จนได้เวลาอันสมควร



ค่ำ **รับประทานอาหารค่ำ ณ ภัตตาคาร**
จากนั้นนำท่านเดินทางกลับเข้าสู่ที่พัก **BEST WESTERN PREMIER HOTEL BEAULAC** หรือเทียบเท่า

10

วันอาทิตย์ที่ 28 กรกฎาคม 2567 เนอชาแดล - ซูริค - กรุงเทพฯ ฯ

เช้า **รับประทานอาหารเช้า ณ ห้องอาหารโรงแรม**
จากนั้นนำท่านเดินทางสู่ **สนามบินเมืองซูริค (ZURICH AIRPORT) (155 กิโลเมตร)**
13.30 น. **ออกเดินทางกลับสู่ กรุงเทพฯ โดย สายการบินไทย เที่ยวบินที่ TG 971**

11

วันจันทร์ที่ 29 กรกฎาคม 2567 กรุงเทพฯ ฯ

05.30 น. **เดินทางถึง สนามบินสุวรรณภูมิ กรุงเทพฯ โดยสวัสดิภาพ....**

***** ทองเที่ยวกับเรา มั่นใจไม่ผิดหวัง *****

GREAT SWISS EXPERIENCE 11 DAYS (TG)

ราคาทัวร์กรุ๊ป :

อัตราค่าเดินทาง (Standard Room)	ราคาท่านละ
ผู้ใหญ่ พักห้องละ 2 ท่าน	265,800 บาท
เด็ก อายุต่ำกว่า 12 ปี พักกับผู้ใหญ่ 1 ท่าน	239,800 บาท
เด็ก อายุต่ำกว่า 12 ปี พักกับผู้ใหญ่ 2 ท่าน (มีเตียงเสริม)	225,800 บาท
เด็ก อายุต่ำกว่า 4 ปี พักกับผู้ใหญ่ 2 ท่าน (ไม่มีเตียงเสริม)	212,800 บาท
พักห้องเดี่ยว Standard Room เพิ่ม (Single room)	60,800 บาท

*** กิจกรรมต่าง ๆ ในแต่ละสถานที่ อาจมีการเปลี่ยนแปลงสถานที่ทำกิจกรรมได้ตามความเหมาะสม โดยมีได้แจ้งล่วงหน้า ทั้งนี้ขึ้นอยู่กับสภาพอากาศ ปริมาณหิมะในแต่ละพื้นที่ และความปลอดภัยของท่านเป็นสำคัญ

หมายเหตุ:

- ❖ บริษัทฯ ขอสงวนสิทธิ์ในการยกเลิก หรือเปลี่ยนแปลงราคากรณี ผู้ร่วมเดินทาง **น้อยกว่า 15 ท่าน**
- ❖ บริษัทฯ ขอสงวนสิทธิ์ที่จะเปลี่ยนแปลงรายละเอียดบางประการในทัวร์นี้เมื่อเกิดเหตุจำเป็นสุดวิสัยจนไม่อาจแก้ไขได้ โดยจะคำนึงถึงผลประโยชน์ของลูกค้าเป็นสำคัญ
- ❖ หากท่านถอนตัวก่อนรายการท่องเที่ยวสิ้นสุดลง ทางบริษัทฯ จะถือว่าท่านสละสิทธิ์ และจะไม่รับผิดชอบต่อค่าบริการที่ท่านได้ชำระไว้แล้ว ไม่ว่ากรณีใดๆ ทั้งสิ้น
- ❖ สตริมีครร์ควรแจ้งเจ้าหน้าที่ของบริษัทฯ เพื่อความปลอดภัยระหว่างการเดินทาง
- ❖ รายการนี้เป็นเพียงการเสนอราคาที่ต้องได้รับการยืนยันจากบริษัทฯ อีกครั้งหนึ่ง หลังจากได้สำรองที่นั่งกับสายการบิน และโรงแรมที่พักอย่างไรก็ตามรายการนี้อาจจะเปลี่ยนแปลงได้ตามความเหมาะสม
- ❖ บริษัทฯ จะไม่รับผิดชอบใดๆ ในกรณีเกิดความเสียหาย หรือสูญหาย สำหรับกระเป๋าเดินทางกระเป๋าใบเล็ก หรือของมีค่าส่วนตัวของท่านระหว่างการเดินทาง

อัตรานี้รวม:

- ❖ ค่าตัวเครื่องบินไป-กลับ ชั้นที่ศนาจรตามที่ระบุในรายการ
- ❖ ค่าโรงแรมที่พักที่ระบุในรายการ / ค่าอาหารทุกมื้อตามที่ระบุในรายการ
- ❖ ค่าธรรมเนียมเข้าชมสถานที่ต่างๆ ตามรายการ / ค่าวีซ่า
- ❖ ค่าประกันอุบัติเหตุการเดินทางที่ทางบริษัท ฯ ออกให้ท่านเป็นแบบกลุ่มคณะครอบคลุมเฉพาะวันที่เดินทางไป-กลับ พร้อมคณะตามรายการ สำหรับท่านที่ไม่ได้เดินทางไปและกลับพร้อมคณะ กรุณาติดต่อเจ้าหน้าที่ช่องทางบริษัท ฯ เพื่อซื้อประกันการเดินทางเพิ่มเติม
- ❖ ค่ามัดคฤเทศก์ท้องถิ่น / ค่าทิปคนขับรถ
- ❖ น้ำดื่มบนรถวันละ 1 ขวด / คน / วัน / พนักงานยกกระเป๋าที่โรงแรมที่พัก IN/OUT@ 1 ใบ / 1 ท่าน

อัตรานี้ไม่รวม:

- ❖ ค่าใช้จ่ายส่วนตัว เช่น ค่าโทรศัพท์ ค่าซักกรีด ค่าเครื่องดื่ม และค่าใช้จ่ายส่วนตัวที่ไม่ได้ระบุในรายการ
- ❖ ค่าภาษีมูลค่าเพิ่ม 7 % และค่าภาษีหัก ณ ที่จ่าย 3 %
- ❖ ค่าธรรมเนียมเข้าชมสถานที่ของชาวต่างชาติที่เพิ่มเติมตามการจ่ายจริง (ถ้ามี)
- ❖ ค่าทิปหัวหน้าทัวร์

การจอง และชำระเงิน:

- ❖ กรุณาส่งสำเนา PASSPORT หน้าแรก แพลกซ์มายังบริษัทฯ พร้อมชำระเงินค่ามัดจำ ท่านละ 90,000 บาท สำหรับส่วนที่เหลือทั้งหมด กรุณาชำระก่อนการเดินทาง 30 วัน
(หากไม่ชำระภายในเวลาที่กำหนด ถือว่าท่านสละสิทธิ์ ยินดีให้บริษัทฯ ทำการยกเลิกและยินยอมให้ยึดเงินมัดจำทันที)
- ❖ กรณีที่ยังไม่ทราบผลวีซ่าก่อนการเดินทาง 15 วันทำการ ทางบริษัทฯ ขออนุญาตเก็บค่าทัวร์ที่เหลือทั้งหมดก่อนตามเงื่อนไขการชำระเงิน

การไม่รับจองทัวร์:

- ❖ บริษัทฯ ขอสงวนสิทธิ์ในการไม่รับจองทัวร์สำหรับลูกค้าดังต่อไปนี้
 - ผู้สูงอายุที่มีความจำเป็นต้องใช้วีลแชร์ หรือ ไม่เท่า
 - ผู้เดินทางที่บ่งบอกการเป็นบุคคลไร้ความสามารถ
 - เด็กที่มีอายุระหว่างแรกเกิดถึง 2 ขวบ
 - ผู้ที่ถูกแบล็คลิสต์จากทางสถานทูต

การยกเลิก

- ❖ ในกรณีที่ท่านยกเลิกการเดินทาง บริษัทขอสงวนสิทธิ์ในการคืนเงินมัดจำเต็มจำนวนทุกกรณี โดยอิงตามกฎของสายการบินเป็นหลัก

• ยกเลิกก่อนเดินทางมากกว่า 60-46 วันทำการ	เก็บค่าใช้จ่ายตามความเป็นจริง
• ยกเลิกก่อนเดินทาง 45-31 วันทำการ	เก็บ 100% ของค่ามัดจำ
• ยกเลิกก่อนเดินทาง 30-16 วันทำการ	เก็บ 75% ของค่าทัวร์ทั้งหมด

- ยกเลิกก่อนเดินทาง 15-0 วันทำการ เก็บ 100% ของค่าทัวร์ทั้งหมด

กรณีท่านยกเลิกการเดินทางก่อน 60 วันทำการ สามารถโยกเงินมัดจำทั้งหมดไปมัดจำรายการอื่นแทนได้เต็มจำนวน

(หมายเหตุ: บริษัทฯ ขอสงวนสิทธิ์ ยกเว้นเงื่อนไขในการยกเลิกการเดินทางตามกำหนดวันที่ระบุข้างต้น

ในช่วงเทศกาลสงกรานต์และปีใหม่ และขอคิดค่าใช้จ่ายในการยกเลิกตามความเป็นจริง เนื่องจากเป็นช่วง Peak Period ทางโรงแรม , สายการบิน และบริษัทรถโค้ช ฯลฯ ค่อนข้างแน่น และเรียกเก็บค่าใช้จ่ายล่วงหน้า 100% ซึ่งไม่สามารถทำการยกเลิกได้)

เมื่อท่านจองทัวร์และชำระค่ามัดจำแล้ว หมายถึงท่านยอมรับในเงื่อนไขและรายละเอียดที่ทางบริษัทแจ้งไว้ทั้งหมด

***** บริษัทฯ จะไม่รับผิดชอบใดๆ อันเกิดจากความล่าช้าของสายการบิน เหตุการณ์ทางการเมือง สภาพดินฟ้าอากาศ การปฏิเสธการเข้าเมือง การโดนกักตัว หรือถูกส่งตัวกลับ โดยการพิจารณาของเจ้าหน้าที่ ทั้งนี้ บริษัทฯ จะยึดถือผลประโยชน์ของลูกค้าเป็นสำคัญ *****

Click เพื่อดูรายละเอียด

➤ คลิก เพื่อดูรายละเอียด Miracle Lounge-> <https://bit.ly/4chOXvk>



@Miracle Lounge

ลานจัสนามบิน

กิน+ดื่ม อาหาร ไวน์ เบียร์ ไม่อัน 2 ชั่วโมง

ดอนเมือง ^{เริ่มต้น} **690.-**

สุวรรณภูมิ ^{เริ่มต้น} **950.-**



Click หรือ Scan QR เพื่อดูรายละเอียด

- คลิก เพื่อดูรายละเอียด ประกันการเดินทาง -> <https://bit.ly/49WjoFV>
- คลิก เพื่อดูรายละเอียด Pocket Wi-Fi & Travel Sim -> <https://bit.ly/3x41LVW>
- คลิก เพื่อดูรายละเอียด Esim Travel -> <https://bit.ly/43gAhZm>

เตรียมพร้อม..ก่อนเดินทาง

จ่ายหลักร้อย..คุ้มครองหลักล้าน ทำ“ประกัน”การเดินทาง

- ✔️ กั๋วรมีให้แต่...ประกันอุบัติเหตุ
- ✔️ แต่ไม่มีประกันสุขภาพ
- ✔️ ป่วยทีอาจเสียเงินเป็นล้าน



สามารถเข้ารับการรักษาทันที
มีไว้อุ่นใจ..ซื้อไว้ให้คนที่เรารัก

Pocket Wifi

- 1 เครื่อง แชนด์สูงสุด 5 ท่าน
- เล่นเน็ต Unlimited



Esim Travel

- ไม่ต้องเปลี่ยนซิมให้ยุ่งยาก
- Scan QR ใช้ได้ทันที

จองล่วงหน้ากับเรา..ถูกกว่าแน่นอน

หากสนใจจองกรุณาติดต่อ

- สอบถามผ่าน Line กด -> <https://lin.ee/5nDHUO6>
- จองตั๋วผ่าน FB inbox ก็ได้เช่นกัน -> <http://m.me/unithaitrip>
- หรือโทร 02-234-5936

UNITHAI TRIP การบริการทั้งหมดของเรา



Unithai-Care

- ร้องเรียนการให้บริการ
- บริการไม่สุภาพ (ติ - ชม)

LINE @unithaicare

02-234-5936 กด 7

Scan Qr Add Line →



Unithai Big Group

- จัดกรุ๊ปเหมา Private Group
- ดุงาน , สัมมนา , VIP Group

LINE @unithaibiggroup

02-234-5936 กด 2

091-154-9999 กด 2

Scan Qr Add Line →



Unithai Promotion

- ส่งโปรไฟไหม้ประจำวัน
- ลดหนัก , ราคาดีที่สุดใน

LINE @unithaipromotion

02-234-5936 กด 1

091-154-9999 กด 1

Scan Qr Add Line →



Unithai North

- รวมตั๋วบินตรงจากเชียงใหม่
- มีสาขาที่ “เชียงใหม่”

LINE @unithaipromotion

088-055-5581

088-055-5582

Scan Qr Add Line →



Unithai Ticket

- ตัวเครื่องบินทุกประเทศทั่วโลก
- ผ่อนได้ 3-10 เดือน

LINE @proticket

02-234-5936 กด 3

091-154-9999 กด 3

Scan Qr Add Line →



Unithai Visa

- รับทำวีซ่าทั่วโลก
- ไม่ซื้อตั๋วกับเราก็ทำได้

LINE @unithaivisa

02-234-5936 กด 4

091-154-9999 กด 4

Scan Qr Add Line →

