



UNITHAI TRIP CO.LTD
UNITHAI TRAVEL CO.LTD
 33/47 Wall Street Tower 11 Floor,
 Surawongse Road, Suriyawongse,
 Bangrak, Bangkok 10500
 ใบอนุญาตเลขที่ 11/02206

QR-ADD LINE



☎ 02-234-5936

| LINE ID: @unithaitrip (อย่าลืมเติม @ นะคะ)

| 🌐 www.unithaitrip.com

รหัสโปรแกรม : 32365 (กรุณาแจ้งรหัสโปรแกรมทุกครั้งที่คุณถาม)

France Mont Blanc Italy 8D 5N

ซูปรตาร์...เมอร์ซิเออร์ มองบลังค์

เดินทาง 13 - 20 เมษายน 2567

เดินทาง 13-20 เมษายน 2567

ราคาเพียง 108,888

รวมค่าวีซ่าแล้ว!

France Mont Blanc Italy
 ซูปรตาร์...เมอร์ซิเออร์ มองบลังค์

Highlight !! นั้งกระเช้าสู่ยอดเขา Alguille du Midi
 ปารีส ช้อปปิ้ง Galeries Lafayette ดึงงาน อานซี ซาโมนิคส์ ทุริน เจนัว มิลาน

เมนูพิเศษ !! หอยเอสคาโก้

พักรอโรงแรมระดับ 4★ ทุกคืน

CDGOS0124 | 8 วัน | 5 คืน | **Austrian** Austrian Airlines | น้ำหนักกระเป๋า 23 kg.

วันเดินทาง	ราคาผู้ใหญ่	ราคา INF (อายุต่ำกว่า 2 ขวบ)	ราคาทัวร์ไม่รวม ตัวเครื่องบิน	พักเดี่ยว
13 – 20 เมษายน 2567	108,888	20,000	73,888	20,000

ราคาไม่รวมค่าทิปมัคคุเทศก์ท้องถิ่น คนขับรถท้องถิ่น
ตามทำเนียม ท่านละ 3,000 บาท/ท่าน/ทริป (ยกเว้นเด็กต่ำกว่า 2 ขวบ)
สำหรับหัวหน้าทัวร์จากเมืองไทย (ตามความพึงพอใจในการบริการ)

France Mont Blanc Italy

ซูปรารี..เมอร์ซิเออร์ มองบลังค์

CDGOS0124 8 วัน 5 คืน



น้ำหนักกระเป๋า 23 kg.
ชั้นเครื่องไม่เกิน 7 กก./ท่าน

BKK _ _ _ _ _ _ VIE

VIE _ _ _ _ _ _ CDG

เที่ยวบิน	ไฟล์ท	ออก	ถึง
13 เม.ย.67	OS026	23.40	05.35 +1

เที่ยวบิน	ไฟล์ท	ออก	ถึง
14 เม.ย.67	OS411	07.05	09.10

MXP _ _ _ _ _ _ VIE

VIE _ _ _ _ _ _ BKK

เที่ยวบิน	ไฟล์ท	ออก	ถึง
19 เม.ย.67	OS516	20.35	22.00

เที่ยวบิน	ไฟล์ท	ออก	ถึง
19 เม.ย.67	OS025	23.25	14.40 +1

วันที่	โปรแกรมการท่องเที่ยว	อาหาร			ที่พัก
		เช้า	กลางวัน	เย็น	
1	• ทำอากาศยานสุวรรณภูมิ				
2	• ทำอากาศยานนานาชาติเวียนนา • ทำอากาศยานนานาชาติปารีส • ชาร์ล เดอ โกล • ปารีส • จัตุรัสคองคอร์ด • ประตูชัยอาร์คเดอกร็องฟว์ • ซองปี เอลิเซ่ • หอไอเฟล • พิพิธภัณฑ์ลูฟวร์ • ห้างแกลเลอรี ลาฟาแยตต์				Mercure Paris Velizy ★★★★ หรือเทียบเท่า
3	• ล่องเรือ บาโต มูซ • ดิฌง • โบสถ์แซงค์เบ • นีญ				Mercure Dijon Centre Clemenceau ★★★★ หรือเทียบเท่า
4	• อานซี • ซาโมนิกส์				Big Sky Hotel ★★★★ หรือเทียบเท่า
5	• สถานี Aiguille du Midi • นั่งกระเช้าสู่ยอดมองบลังค์ • กูริน • จัตุรัสซานคาร์โล				Holiday Inn Turin Corso Francia ★★★★ หรือเทียบเท่า
6	• เซอร์ราวัลล์ สครีเวีย • McArthurGlen Outlet Serravalle • เจนิว • จัตุรัสเฟอร์รารี				NH Genova Centro ★★★★ หรือเทียบเท่า
7	• มิลาน • จัตุรัสกลางเมือง • มหาวิหารมิลาน • Galleria Vittorio Emanuele • ทำอากาศยานนานาชาติมิลาน • ทำอากาศยานนานาชาติเวียนนา				
8	• ทำอากาศยานสุวรรณภูมิ				

*ทางบริษัทฯ ขอสงวนสิทธิ์ในการสลับโปรแกรมทัวร์ตามความเหมาะสมขึ้นอยู่กับสถานการณ์หน้างาน โดยคำนึงถึงผลประโยชน์ของลูกค้าเป็นสำคัญ

20.00 น. สมาชิกทุกท่านพร้อมกัน ณ **ท่าอากาศยานสุวรรณภูมิ ประตูทางเข้าหมายเลข 10 ชั้น 4 เคาน์เตอร์ G สายการบิน Austrian Airlines (OS)** โดยมีเจ้าหน้าที่คอยจัดเตรียมเอกสารการเดินทางสำหรับทุกท่านและนำท่านโหลดสัมภาระ

(ขอสงวนสิทธิ์ในการเลือกที่นั่งบนเครื่อง เนื่องจากต้องเป็นไปตามระบบของสายการบิน)

23.40 น. ออกเดินทางสู่ **ท่าอากาศยานนานาชาติเวียนนา** โดยสายการบิน **Austrian Airlines** เที่ยวบินที่ **OS026** (บริการอาหารและเครื่องดื่มบนเครื่อง)

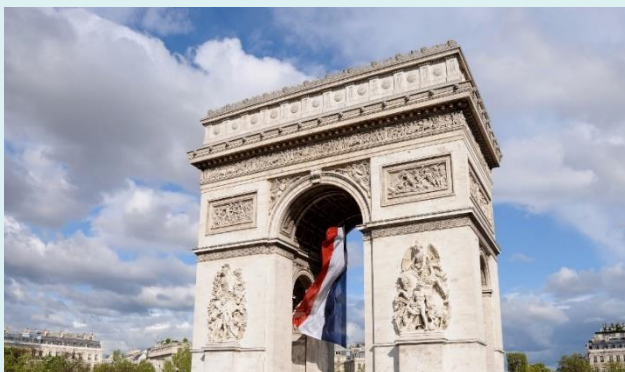
ท่าอากาศยานนานาชาติเวียนนา – ท่าอากาศยานนานาชาติปารีส-ชาร์ล เดอ โกล – ปารีส – จัตุรัสคองคอร์ด
ประตูชัยอาร์คเดอทริยงฟ์ – ซองป์ เอลิเซ่ – หอไอเฟล – พิพิธภัณฑ์ลูฟวร์ – ห้างแกลเลอรี ลาฟาแยตต์

05.35 น. เดินทางถึง **ท่าอากาศยานนานาชาติเวียนนา ประเทศออสเตรีย** แวะพักเปลี่ยนเครื่องเพื่อเดินทางต่อไปยังเมือง **ปารีส ประเทศฝรั่งเศส**

07.05 น. ออกเดินทางสู่ **ท่าอากาศยานนานาชาติปารีส-ชาร์ล เดอ โกล ประเทศฝรั่งเศส** โดยสายการบิน **Austrian Airlines** เที่ยวบินที่ **OS411** (บริการอาหารและเครื่องดื่มบนเครื่อง)

09.10 น. เดินทางถึง **เมืองปารีส ประเทศฝรั่งเศส** เมืองหลวงของฝรั่งเศส สถานที่ในฝันแห่งหนึ่งของนักท่องเที่ยวทั่วโลก ตั้งอยู่บริเวณแม่น้ำแซนบริเวณตอนเหนือของประเทศ หนึ่งในศูนย์กลางทางเศรษฐกิจและวัฒนธรรมที่ล้ำสมัยแห่งหนึ่งของโลก เมืองแห่งศิลปะ แฟชั่น การศึกษา นำทุกท่านผ่านพิธีตรวจคนเข้าเมือง และเดินทางเข้าไปยังเมืองหลวงปารีส

นำทุกท่านผ่านชมลานประวัติศาสตร์ **จัตุรัสคองคอร์ด (Place de la Concorde)** จัตุรัสใหญ่ใจกลางเมืองที่สำคัญ ในอดีตนั้นบริเวณนี้เคยเป็นลานประหาร แม้กระทั่งบุคคลสำคัญอย่างกษัตริย์หลุยส์ที่ 16 และพระนางมารีองตัวเนตก็ถูกประหารที่นี่ แต่ปัจจุบันจัตุรัสแห่งนี้มักคับคั่งไปด้วยนักท่องเที่ยว และเป็นจุดนัดพบยอดนิยมอีกแห่งหนึ่งในเมือง จัตุรัสนี้กินพื้นที่กว้างถึง 76,000 ตารางเมตร ถือเป็นจัตุรัสที่ใหญ่ที่สุดในฝรั่งเศส กลางจัตุรัสนั้นโดดเด่นเสาโอเบลิสก์ขนาดใหญ่ที่ได้รับมอบมาจากอียิปต์ในช่วงศตวรรษที่ 19 และ 2 แวะถ่ายรูปกับ **ประตูชัยอาร์คเดอทริยงฟ์ (Arc de Triomphe)** อนุสรณ์สถานแห่งชัยชนะขนาดใหญ่แห่งนี้ตั้งอยู่ใจกลาง **จัตุรัสชาร์ล เดอ โกล (Place Charles de Gaulle)** จุดเริ่มต้นของถนน 12 สายสำคัญของปารีส ถนนสายโรแมนติก **ซองป์ เอลิเซ่ (Champs Elysees)** ถนนที่สวยงามที่สุดในโลกที่เต็มไปด้วยร้านค้าแบรนด์เนมจากดีไซเนอร์ชื่อดังของโลกและยังคงรักษารูปแบบสถาปัตยกรรมของตึกในสมัยโบราณ ถ่ายรูปที่ระลึกกับ **หอไอเฟล (Tour Eiffel)** แลนด์มาร์กแห่งกรุงปารีส หอคอยสูง 324 เมตรหรือสูงเท่ากับตึก 81 ชั้นแห่งนี้เคยได้ชื่อว่าเป็นสิ่งก่อสร้างที่สูงที่สุดในโลกมาแล้วในช่วงปี 1889 อยู่คู่บ้านคู่เมืองปารีสมาตลอด 130 กว่าปี อีกหนึ่งเอกลักษณ์คือ หอไอเฟลนั้นสร้างขึ้นด้วยเหล็กกล้าเกือบทั้งหมด ด้านบนยังเป็นจุดชมวิวชั้นเยี่ยมแสนโรแมนติก



กลางวัน

บริการอาหารกลางวัน ณ ภัตตาคาร

จากนั้นนำท่านแวะถ่ายภาพด้านหน้า **พิพิธภัณฑน์ลูฟวร์ (Louvre Museum)** หรือพระราชวังลูฟวร์ในอดีต เป็นพิพิธภัณฑน์ที่มีชื่อเสียงและโด่งดังที่สุดของปารีส เป็นที่รวบรวมงานศิลปะที่มีค่าที่สุดในโลกจำนวนมาก แวะช้อปปิ้งร้าน **BenLuxe** ร้านค้าที่มากมายด้วยสินค้าชั้นนำจากแบรนด์ดัง ในราคาปลอดภาษี ไม่ว่าจะเป็น้ำหอม เครื่องสำอาง นาฬิกา เครื่องประดับ และอื่นๆ อีกมากมาย ไม่ว่าจะเป็ Armani, Calvin Klein, Burberry, Dior และอีกหลายแบรนด์ให้เลือกซื้อ



จากนั้นไปยังห้างสรรพสินค้าเก่าแก่ชื่อดังของปารีส **ห้างแกลเลอรี ลาฟาแยตต์ (Galeries Lafayette)** ห้างหรูที่มีชื่อเสียงมากที่สุดแห่งหนึ่ง ภายในอาคารเต็มไปด้วยสถาปัตยกรรมที่สวยงาม อีกทั้งยังมีใหญ่อลังการ สมกับเป็ห้างสรรพสินค้าที่มีอายุมากกว่า 100 ปี เต็มไปด้วยสินค้าแฟชั่นแบรนด์เนม เครื่องสำอาง อาทิ Chanel , Christian Dior, Prada, Balenciaga ฯลฯ รวมไปถึงมีภัตตาคารซึ่งให้บริการอาหารฝรั่งเศสซึ่งเป็รสชาติเฉพาะของเมืองปารีสอีกมากมาย



เย็น

รับประทานอาหารเย็น ณ ภัตตาคาร **เมนูพิเศษ!! หอยเอสคาโก้**

ที่พัก

โรงแรม **Mercure Paris Velizy** หรือเทียบเท่าระดับเดียวกัน

เช้า

บริการอาหารเช้า ณ ห้องอาหารของโรงแรม

พาท่าน **ล่องเรือ บาโต มูช (Bateaux-Mouches)** ชมวิวแม่น้ำแซนน์ ที่ไหลผ่านใจกลางกรุงปารีส ชมความงามของสถาปัตยกรรมสองฝั่งแม่น้ำ เช่น พิพิธภัณฑลูปวัวร์ เกาะกลางแม่น้ำอิลเดอลาซิติ มหาวิทยาลัยนอเทรอดาม หอไอเฟล หนึ่งในความประทับใจที่ไม่ควรพลาดเมื่อมาเยือนปารีส



กลางวัน

บริการอาหารกลางวัน ณ ภัตตาคาร

จากนั้นนำท่านเดินทางสู่ **เมืองดิฌง (Dijon)** (ระยะทาง 315 กม. / 4.30 ชม.) อดีตเมืองหลวงแห่งแคว้นเบอร์กันดี ประวัติศาสตร์ของดิฌงเริ่มจากการตั้งรกรากของชาวโรมันยุคโบราณโดยชื่อเมืองว่า ดิวิโอ (Divio) ตั้งอยู่ระหว่างเส้นทางไปเมืองลียง และปารีส เป็นอีกเมืองที่สำคัญในด้านการคมนาคมของฝรั่งเศส และถ่ายภาพบริเวณหน้า **โบสถ์แซงต์เบ-นีญ (Saint-Benigne)** โบสถ์โบราณสไตล์โกธิคที่มีหอรระฆังสูงที่สุดในเมืองได้ถูกโบสถ์ปัจจุบันใช้เป็นที่ฝังศพเปิดให้เข้าชมภายในได้



เย็น

รับประทานอาหารเย็น ณ ภัตตาคาร

ที่พัก

โรงแรม Mercure Dijon Centre Clemenceau ระดับ 4 ดาว หรือเทียบเท่าระดับเดียวกัน

เช้า

บริการอาหารเช้า ณ ห้องอาหารของโรงแรม

นำท่านเดินทางสู่เมือง **อานซี (Annecy)** (ระยะทาง 280 กม. / 4 ชม.) เมืองเล็กๆ ริมหทะเลสาบที่แฝงเสน่ห์เอาไว้มากมาย การันตีความงามด้วยสมญานามว่า “เวนิสแห่งเทือกเขาแอลป์” เพราะเมืองเก่าแก่แห่งนี้จะมีคลองเล็กๆแทรกอยู่ทั่วๆ เมือง คล้ายเมืองเวนิสแห่งอิตาลี เมืองอานซียังมากด้วยเสน่ห์ในแบบฝรั่งเศสที่ยังสร้างความน่าสนใจให้กับเมืองริมหทะเลสาบแห่งนี้ และนอกจากทัศนียภาพของวิวสวยๆ โดยรอบแล้ว ยังมีอาคารบ้านเรือนเก่าแก่ที่อนุรักษ์เอาไว้ตั้งแต่ยุคกลางที่เห็นได้ทั่วเมือง เป็นอีกหนึ่งจุดของเมืองที่ดึงดูดนักท่องเที่ยวจากทั่วโลกได้อย่างดี



กลางวัน

บริการอาหารกลางวัน ณ ภัตตาคาร

นำท่านเดินทางสู่เมือง **ชาโมนิกซ์ (Chamonix)** ประตูสู่หลังคายุโรป (ระยะทาง 100 กม. / 1.30 ชม.) ที่ตั้งอยู่ทางทิศเหนือของภูเขามองบลังค์ เป็นเมืองตากอากาศ และเมืองสกีรีสอร์ทที่เก่าแก่ที่สุดในโลก อยู่บริเวณชายแดนของฝรั่งเศสที่ติดกับสวิตเซอร์แลนด์ เคยใช้เป็นสถานที่จัดการแข่งขันโอลิมปิกฤดูหนาวในปี 1924 มีภูเขาสูงรายล้อม โดยเฉพาะภูเขามองบลังค์ที่ได้ชื่อว่าสูงสุดในยุโรปตะวันตก นอกจากนี้อาคารบ้านเรือนในสไตล์ฝรั่งเศสยังสวยงามและเป็นทัศนียภาพที่ยอดเยี่ยมอีกด้วย ให้ท่านได้เดินเล่นชมเมืองที่มีภูเขามองบลังค์ที่ตั้งตระหง่านเป็นฉากหลังแสนงดงาม ชมร้านค้า ร้านขายของที่ระลึกได้ตามอัธยาศัย



เย็น

รับประทานอาหารเย็น ณ ภัตตาคาร

ที่พัก

โรงแรม Big Sky Hotel ระดับ 4 ดาว หรือเทียบเท่าระดับเดียวกัน

เช้า บริการอาหารเช้า ณ ห้องอาหารของโรงแรม

นำท่านนั่งกระเช้าไปยัง **สถานี Aiguille du Midi** ที่มีระดับความสูง 3,842 เมตร กระเช้านี้จัดได้ว่าเป็นกระเช้าที่สูงที่สุดในโลก เป็นอีกหนึ่งจุดชมทิวทัศน์สุดอลังการ สามารถชม **ยอดเขามอมบลังค์** ยอดเขาที่ครองตำแหน่งยอดเขาที่สูงที่สุดในทวีปยุโรป ด้วยความสูงถึง 4,809 เมตร นอกจากนี้ยังสามารถเห็นแนวเทือกเขาแอลป์ 3 ประเทศ ฝรั่งเศส สวิตเซอร์แลนด์ และอิตาลีได้อีกด้วย ไฮไลต์อีกอย่างบนสถานีนี้ก็คือ **The Step in the Viod** ห้องพื้นกระจกที่ยื่นออกมานอกตัวอาคาร หากขึ้นไปยืนตรงนั้นจะมองเห็นพื้นเบื้องล่างที่อยู่ต่ำกว่าไปกว่า 3,000 เมตรได้อย่างชัดเจน แลมด้วยวิวสวยๆ ที่ไม่มีอะไรมาบดบัง ให้ท่านได้ถ่ายภาพกับวิวสวยๆ และรูปเก๋ๆ เป็นที่ระลึกกลับบ้าน

**กลางวัน** บริการอาหารกลางวัน ณ ภัตตาคาร

ได้เวลาอันสมควรนำท่านเดินทางลงจากยอดเขา และเดินทางสู่เมือง **ตูริน (Turin)** (ระยะทาง 169 กม. / 2.30 ชม.) อีกหนึ่งหัวเมืองใหญ่ทางภาคเหนือของอิตาลี เป็นเมืองที่มีความสำคัญอย่างมากในด้านเศรษฐกิจ วัฒนธรรม และเคยเป็นถึงเมืองหลวงแห่งแรกของประเทศอิตาลี นำท่านเที่ยวชมเมืองตูรินที่ **จัตุรัสซานคาร์โล (Piazza San Carlo)** หนึ่งในจัตุรัสหลักกลางเมืองของตูริน สร้างขึ้นตั้งแต่สมัยศตวรรษที่ 16 โดยออกแบบให้จัตุรัสและบริเวณโดยรอบให้เป็นสไตล์บาโรค จัตุรัสนี้เป็นจุดรวมพลและชุมนุมของชาวเมืองมาตั้งแต่โบราณ ปัจจุบันก็ยังคงความสำคัญด้วยการเป็นสถานที่จัดงานสำคัญๆ ไม่ว่าจะเป็นงานเทศกาล คอนเสิร์ต พาเหรด และอีกมากมาย จุดเด่นของจัตุรัสแห่งนี้อยู่ที่ **อนุสาวรีย์เอ็มมานูเอล ฟิลลิปเปิร์ต (Emmanuel Philibert)** รูปสลักบรอนซ์ของดยุคแห่งซาวอยในท่าทางขี่ม้าออกศึก ที่ตั้งอยู่ใจกลางจัตุรัส บริเวณโดยรอบจัตุรัสนั้นเป็นอาคารปิดล้อม 4 ด้านที่มากมายไปด้วยร้านอาหาร คาเฟ่ ร้านค้าทั้งแบรนด์เนมและแบรนด์พื้นเมืองก็มีให้เลือกชม

**เย็น** รับประทานอาหารเย็น ณ ภัตตาคาร**ที่พัก** โรงแรม Holiday Inn Turin-corso Francia ระดับ 4 ดาว หรือเทียบเท่าระดับเดียวกัน

เช้า บริการอาหารเช้า ณ ห้องอาหารของโรงแรม

นำท่านเดินทางสู่เมือง **เซอร์ราวัลล์ สคริเวีย (Serravalle Scrivia)** (ระยะทาง 131 กม. / 2 ชม.) เลือกซื้อสินค้า ณ **McArthurGlen Outlet Serravalle** อีกหนึ่งแหล่งช้อปปิ้งสินค้าแบรนด์เนมที่ไม่ควรพลาด ภายในมีร้านค้าพร้อมให้บริการและเลือกซื้อมากถึง 240 ร้านค้าแบรนด์ดังจากทั่วโลก ไม่ว่าจะเป็น Armani, Bally, Boggi Milano, Burberry, Camper, Diesel, Fendi, Gucci, Puma และอีกมากมาย พร้อมด้วยข้อเสนอขึ้นดีด้วยการลดราคาสูงสุด 70% ให้ได้ช้อปปิ้งกันอย่างเต็มอิ่ม

**** อีสรอาหารกลางวัน เพื่อการช้อปปิ้งอย่างต่อเนื่อง ****

เดินทางเข้าสู่เมือง **เจนัว (Genoa)** เมืองหลวงของ **ลูเรีย (Liguria)** (ระยะทาง 55 กม. / 1 ชม.) ตั้งอยู่ทางตะวันตกเฉียงเหนือของอิตาลี และยังเป็นเมืองที่มีขนาดใหญ่อันดับ 6 ของอิตาลีอีกด้วย และด้วยตำแหน่งที่ตั้งที่อยู่ติดทะเล ทำให้เมืองเจนัวเป็นเมืองท่าที่สำคัญมากในแถบทะเลเมดิเตอร์เรเนียนมาตั้งแต่โบราณจนถึงปัจจุบัน นำท่านเที่ยวชมเมืองเจนัว **จัตุรัสเฟอร์รารี (Piazza De Ferrari)** จัตุรัสหลักของเมืองเจนัว ตั้งอยู่ใจกลางเมืองเป็นเหมือนตัวแบ่งระหว่างย่านเมืองเก่าที่มากมายไปด้วยประวัติศาสตร์หลายร้อยปี กับย่านเมืองใหม่ที่แสนทันสมัยไม่แพ้เมืองใหญ่อื่นๆ จัตุรัสเฟอร์รารีนั้นโดดเด่นด้วยแลนด์มาร์กหลักก็คือ **น้ำพุขนาดใหญ่ใจกลางจัตุรัส** ที่รายล้อมไปด้วยอาคารเก่าแก่ และพระราชวังมากมายที่ล้วนล้ำค่าทั้งด้านความงามและประวัติศาสตร์ ไม่ไกลจากจัตุรัสเฟอร์รารีก็จะพบอีกหนึ่งแลนด์มาร์กของเมืองคือ **มหาวิหารเจนัว (Genoa Cathedral)** หรือชื่อเต็มๆ ก็คือ มหาวิหารแห่งเซนต์ลอว์เรนซ์ (Cathedral of Saint Lawrence) มหาวิหารในศาสนาคริสต์นิกายโรมันคาทอลิก แห่งนี้ได้สร้างขึ้นตั้งแต่ช่วงศตวรรษที่ 12-14 ด้วยสไตล์การตกแต่งที่ผสมผสานแต่ลงตัวอย่างน่าทึ่งของสไตล์โรมาเนสก์ และโกธิค ด้านนอกดูยิ่งใหญ่และเรียบหรู ส่วนด้านในนั้นประดับประดาด้วยงานศิลปะและงานจิตรกรรมที่ตกแต่งอยู่ทั่ววิหารดึงดูดนักท่องเที่ยวให้มาเยี่ยมชมกันมากมาย



เย็น รับประทานอาหารเย็น ณ ภัตตาคาร

ที่พัก โรงแรม NH Genova Centro ระดับ 4 ดาว หรือเทียบเท่าระดับเดียวกัน

เช้า

บริการอาหารเช้า ณ ห้องอาหารของโรงแรม

นำทุกท่านเดินทางเข้าสู่ตัวเมือง **มิลาน (Milan)** เมืองแฟชั่นของโลก นำท่านชม **จัตุรัสกลางเมือง (Piazza del Duomo)** ศูนย์กลางเมือง เป็นสถานที่ตั้งของ **มหาวิหารมิลาน (Milan Cathedral)** มหาวิหารประจำเมืองขนาดใหญ่แห่งนี้ เป็นวิหารที่ใหญ่เป็นอันดับสองในอิตาลีรองจากมหาวิหารเซนต์ปีเตอร์ที่ตั้งอยู่ที่นครรัฐวาติกัน เติ้นด้วยศิลปะแบบโกธิคที่ตกแต่งด้านนอกด้วยยอดแหลมจำนวนมากถึง 135 ยอด ด้วยความสูง 157 เมตรและกว้างถึง 92 เมตร จึงได้ชื่อว่าเป็นมหาวิหารแบบโกธิคที่ใหญ่ที่สุดในโลก พร้อมด้วยรูปแกะสลักจากหินอ่อนจำนวนมากที่ประดับอยู่โดยรอบ ****ไม่รวมค่าบัตรเข้าชมมหาวิหาร ประมาณ 5 ยูโร (EUR) หรือ ท่านละประมาณ 200 บาท****

บริเวณจัตุรัสแห่งนี้ยังมีสัญลักษณ์เด่นอยู่คือ **อนุสาวรีย์พระเจ้าเอ็มนานูเอลที่ 2 (Monument to Vittorio Emanuele II)** ผู้ริเริ่มการรวมชาติหัวเมืองต่างๆ ในอิตาลี อนุสาวรีย์แห่งนี้ได้ถูกสร้างขึ้นในปี 1896 เพื่อเป็นเกียรติแก่พระเจ้าวิกเตอร์เอ็มนานูเอลที่ 2 ผู้ที่ได้ขึ้นเป็นกษัตริย์องค์แรกของอิตาลีในปี 1861 เป็นรูปปั้นทรงม้าในอิริยาบถกำลังออกรบอยู่บนแท่นหินอ่อน ถ้ายุโรปด้านหน้า **ปราสาทซฟอร์ซา (Sforza Castle)** จุดหมายที่ไม่ควรพลาดเมื่อมาเยือนมิลาน ด้วยขนาดใหญ่โตทำให้เป็นหนึ่งในป้อมปราการที่ใหญ่ที่สุดในยุโรปช่วงศตวรรษที่ 16-17 ปัจจุบันภายในเป็นพิพิธภัณฑ์และแกลลอรี่ศิลปะสวยๆ แล้วแวะถ่ายรูปกับ **โรงละครสกาล่า (La Scala Theatre)** โรงละครคู่มือมิลานมานานกว่า 230 ปี แห่งนี้เป็นอาคารสีขาวที่ดูภายนอกแม้จะไม่สะดุด แต่ภายในนั้นอลังการด้วยโรงละครขนาดใหญ่และตกแต่งอย่างหรูหรา เป็นสถานที่แสดงโชว์ชื่อดังมากมาย ที่ด้านหน้าโรงละครสกาล่าบริเวณจัตุรัส **พืออาซซา เดลล่า สกาล่า** นี้เองที่เราจะได้เห็นรูปปั้น **อนุสรณ์แห่งลีโอนาร์โด ดา วินชี (Statue of Leonardo Da Vinci)** โดยสร้างขึ้นเพื่อเป็นอนุสรณ์แด่ลีโอนาร์โด ดา วินชี นักประดิษฐ์และนักวิทยาศาสตร์คนสำคัญของโลก



**** อิสระอาหารมื้อกลางวัน เพื่อการช้อปปิ้งอย่างต่อเนื่อง ****

อิสระให้ท่านเดินเล่น และช้อปปิ้งที่ **Galleria Vittorio Emanuele II** ที่ตั้งอยู่ทางฝั่งขวาของมหาวิหารมิลาน เป็นห้างสรรพสินค้าที่เก่าแก่ที่สุดในอิตาลี โดยสร้างขึ้นในปี 1877 มากมายด้วยร้านค้า ร้านอาหารมากมาย อาทิเช่น Louis Vuitton, Gucci, Armani, Borsalino, Luisa Spagnoli, Bric's, Tod's, Swarovski, Stefanel, Massimo Dutti เป็นต้น ในอาคารขนาด 4 ชั้น

ได้เวลาอันสมควรนำท่านเดินทางสู่ **ท่าอากาศยานนานาชาติมิลาน** เพื่อเตรียมตัวเดินทางกลับสู่ประเทศไทย

- 20.35 น. ออกเดินทางสู่ **ท่าอากาศยานนานาชาติเวียนนา ประเทศออสเตรีย** โดยสายการบิน **Austrian Airlines (OS)** เที่ยวบินที่ **OS516** (บริการอาหารและเครื่องดื่มบนเครื่อง)
- 22.00 น. เดินทางถึง **ท่าอากาศยานนานาชาติเวียนนา ประเทศออสเตรีย** และพักเปลี่ยนเครื่องเพื่อเดินทางต่อไปยังประเทศไทย
- 23.25 น. ออกเดินทางสู่ **ท่าอากาศยานสุวรรณภูมิ ประเทศไทย** โดยสายการบิน **Austrian Airlines** เที่ยวบินที่ **OS025** (บริการอาหารและเครื่องดื่มบนเครื่อง)

วันที่แปด ท่าอากาศยานสุวรรณภูมิ
08 ธ.ค. 67

14.40 น. เดินทางถึง **ท่าอากาศยานสุวรรณภูมิ** โดยสวัสดิภาพ พร้อมความประทับใจ

+++++

บริษัทขอสวงสิทธิ์ : ทางบริษัทฯ ขอสวงสิทธิ์ในการสลับโปรแกรมทัวร์ตามความเหมาะสม โดยไม่แจ้งให้ทราบล่วงหน้า อันเนื่องมาจากเหตุการณ์ต่าง ๆ ที่อาจเกิดขึ้นจากเหตุสุดวิสัยเช่น เหตุการณ์ทางธรรมชาติ การเมือง สภาพการจราจรทั้งทางบกและทางอากาศ สถานะห้องพักรของแต่ละโรงแรม รวมไปถึงสภาพอากาศที่ไม่เอื้ออำนวย ทั้งนี้ทางเราจะคำนึงถึงความปลอดภัยและผลประโยชน์ของลูกค้าเป็นสำคัญ และการบริการของรถบัสนำเที่ยวตามกฎหมายของยุโรป สามารถให้บริการวันละ 12 ชั่วโมง มีอาจเพิ่มเวลาได้โดยมีคักุเทศก์และคนขับจะเป็นผู้บริหารเวลาตามความเหมาะสม ทั้งนี้ขึ้นอยู่กับสภาพการจราจรในวันเดินทางนั้น ๆ เป็นหลัก จึงขอสวงสิทธิ์ในการปรับเปลี่ยนเวลาท่องเที่ยวตามสถานที่ในโปรแกรมการเดินทาง

✓ อัตราค่าบริการรวม



ค่าตัวเครื่องบินไป-กลับตามรายการที่ระบุ รวมถึงค่าภาษีสนามบิน และค่าภาษีน้ำมัน



ค่ารถโค้ชปรับอากาศ ตามโปรแกรมที่ระบุ



โรงแรมที่พักตามที่ระบุ หรือเทียบเท่า (พัก 2 ท่าน/ห้อง)



ค่าธรรมเนียมเข้าชมสถานที่ต่าง ๆ ตามรายการที่ระบุ



ค่าอาหาร ตามรายการที่ระบุ



ค่าธรรมเนียมในการขอยื่นวีซ่ากลุ่มเซงเก้น ทางสถานทูตจะไม่คืนเงินค่าธรรมเนียมทุกกรณี
ในกรณีลูกค้ามีวีซ่าเซงเก้นในกรณีเดินทางแล้ว ทางบริษัทจะทำการคืนค่าวีซ่าให้ท่านละ 4,000 บาท



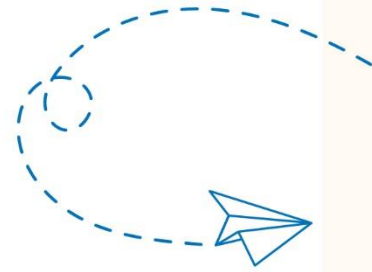
ค่าเบี้ยประกันอุบัติเหตุในการเดินทางท่องเที่ยว วงประกันท่านละ 1,000,000 บาท
(เงื่อนไขตามกรมธรรม์)



ภาษีมูลค่าเพิ่ม 7 % (เฉพาะค่าบริการ)



ภาษีหัก ณ ที่จ่าย 3 % (เฉพาะค่าบริการ)



× อัตราค่าบริการไม่รวม



ค่าใช้จ่ายส่วนตัวของผู้เดินทาง อาทิ ค่าทำหนังสือเดินทาง ค่าโทรศัพท์ ค่าอาหาร
เครื่องดื่ม ค่าซักรีด ค่ามินิบาร์ในห้องและค่าพาหนะต่าง ๆ ที่มีได้ระบุในรายการ



ค่าธรรมเนียมในกรณีที่กระเป๋าสัมภาระที่มีน้ำหนักเกินกว่าที่สายการบินนั้น ๆ
กำหนดหรือสัมภาระใหญ่เกินขนาดมาตรฐาน



ค่าภาษีน้ำมัน ที่สายการบินเรียกเก็บเพิ่ม ภายหลังจากทางบริษัทฯ ได้ออกตัว
เครื่องบินไปแล้ว



ค่าทิปมัคคุเทศก์, คนขับรถ ท้องถิ่น 3,000 บาท/ท่าน/ทริป



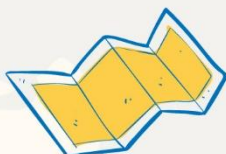
ค่าทิปหัวหน้าทัวร์แล้วแต่ความพึงพอใจของท่านโดยมาตรฐาน 100 บาท/วัน/คน



เงื่อนไขการจอง และ การชำระเงิน

- ★ **มัดจำท่านละ 30,000 บาท** ภายหลังจากที่ท่านส่งเอกสารการจองพร้อมหน้าพาสปอร์ต 3 วัน กรณีลูกค้าทำการจองก่อนวันเดินทางภายใน 30 วัน ทางบริษัทขอสงวนสิทธิ์ในการเก็บค่าทัวร์เต็มจำนวน
- ★ ส่วนที่เหลือ ชำระก่อนวันเดินทางอย่างน้อย 30 วัน
- หากไม่ชำระมัดจำตามที่กำหนด ขออนุญาตตัดที่นั่งให้ลูกค้าท่านอื่นที่รออยู่
- หากชำระไม่ครบตามจำนวน บริษัทฯถือว่าท่านยกเลิกการเดินทางโดยอัตโนมัติ โดยไม่มีเงื่อนไข
- เมื่อท่านชำระเงินไม่ว่าจะทั้งหมดหรือบางส่วน ทางบริษัทฯถือว่าท่านได้ยอมรับเงื่อนไขและข้อตกลงต่างๆที่ได้ระบุไว้ทั้งหมดนี้แล้ว
- หากชำระเงินในแต่ละส่วนแล้ว โปรดส่งสำเนาการโอนเงิน พร้อมระบุชื่อพนักงานขายมาทางอีเมล
- ส่งรายชื่อสำรองที่นั่ง ผู้เดินทางต้องส่งสำเนาหนังสือเดินทาง (Passport) โดยเซ็นต์ชื่อพร้อมยืนยันว่าต้องการเดินทางท่องเที่ยวทวีปใด, วันที่ใด, ไปกับใครบ้าง, เบอร์โทร // [หากไม่ส่งสำเนาหนังสือเดินทาง (Passport) มาให้ ทางบริษัทฯขอสงวนสิทธิ์ไม่รับผิดชอบค่าเสียหายอันเกิดจากความผิดพลาดจากการสะกดชื่อ-นามสกุล และอื่นๆ เพื่อใช้ในการจองตั๋วเครื่องบินทั้งสิ้น

โปรดตรวจสอบ Passport : จะต้องมีอายุคงเหลือ ณ วันเดินทางมากกว่า 6 เดือนขึ้นไป และเหลือหน้ากระดาษอย่างต่ำ 2 หน้าหากไม่มั่นใจโปรด สอบถามเจ้าหน้าที่



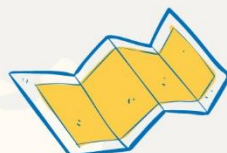


เงื่อนไขยกเลิกการจอง

- เนื่องจากยกเลิกก่อนการเดินทางตั้งแต่ 30 วันขึ้นไป คืนเงินค่าทัวร์โดยหักค่าใช้จ่ายที่เกิดขึ้นจริง ในกรณีที่วันเดินทางตรงกับวันหยุดนักขัตฤกษ์ ต้องยกเลิกก่อน 45 วัน
- ยกเลิกก่อนการเดินทาง 15 -29 วัน คืนเงิน 50%ของค่าทัวร์ หรือหักค่าใช้จ่ายตามจริง เช่น ค่ามัดจำตัวเครื่องบิน โรงแรม และค่าใช้จ่ายจำเป็นอื่นๆ
- ยกเลิกก่อนการเดินทางน้อยกว่า 15 วัน ขอสงวนสิทธิ์ไม่คืนเงินค่าทัวร์ที่ชำระแล้วทั้งหมด
- หากมีการยกเลิกการเดินทางโดยไม่ใช้ความผิดของบริษัททัวร์ ทางบริษัทขอสงวนสิทธิ์ไม่รับผิดชอบ และ คืนค่าทัวร์ส่วนใดส่วนหนึ่งให้ท่านได้ไม่ว่ากรณีใดๆ ทั้งสิ้น เช่น สถานกฏตปฏิสระวีซ่า ด้านตรวจคนเข้าเมือง นโยบายห้ามเข้าออกประเทศฯลฯ
- กรณีต้องการเปลี่ยนแปลงผู้เดินทาง (เปลี่ยนชื่อ) จะต้องแจ้งให้ทางบริษัททราบล่วงหน้า กรณีแจ้งหลังจากเจ้าหน้าที่ออกเอกสารเรียบร้อยแล้ว ไม่ว่าส่วนใดส่วนหนึ่ง ทางบริษัทขอสงวนสิทธิ์ในการเรียกเก็บค่าใช้จ่ายที่เกิดขึ้นจริงทั้งหมด ทั้งนี้ขึ้นอยู่กับช่วงพีเรียดวันที่เดินทาง และกระบวนการของแต่ละคน เป็นสำคัญด้วย กรุณาสอบถามกับเจ้าหน้าที่เป็นกรณีพิเศษ
- กรณีต้องการเปลี่ยนแปลงพีเรียดวันเดินทาง (เลื่อนวันเดินทาง) ทางบริษัทขอสงวนสิทธิ์ในการหักค่าใช้จ่ายการดำเนินการต่างๆ ที่เกิดขึ้นจริงสำหรับการดำเนินการจองครั้งแรก ตามจำนวนครั้งที่เปลี่ยนแปลง ไม่ว่ากรณีใดๆทั้งสิ้น



หมายเหตุ : กรุณาอ่านศึกษารายละเอียดทั้งหมดก่อนทำการจอง เพื่อความถูกต้องและความเข้าใจตรงกันระหว่างท่านลูกค้าและบริษัท



เงื่อนไขและรายละเอียดเพิ่มเติม

1. ทางบริษัทขอสงวนสิทธิ์ในการยกเลิกการเดินทางในกรณีที่มีนักท่องเที่ยวร่วมเดินทางน้อยกว่า 15 ท่าน โดยจะแจ้งให้ทราบล่วงหน้าอย่างน้อย 14 วันก่อนการเดินทางขอสงวนสิทธิ์การเก็บค่าน้ำมันและภาษีสนามบินทุกแห่งเพิ่ม หากสายการบินมีการปรับขึ้นก่อนวันเดินทาง
2. บริษัทฯ ขอสงวนสิทธิ์ในการเปลี่ยนเที่ยวบิน โดยมีต้องแจ้งให้ทราบล่วงหน้าอันเนื่องจากสาเหตุต่างๆ
3. บริษัทฯ จะไม่รับผิดชอบใดๆ ทั้งสิ้น หากเกิดกรณีความล่าช้าจากสายการบิน, การยกเลิกบิน, การประท้วง, การนัดหยุดงาน, การก่อการจลาจล, ภัยธรรมชาติ, การนำสิ่งของผิดกฎหมาย ซึ่งอยู่นอกเหนือความรับผิดชอบของบริษัทฯ
4. บริษัทฯ จะไม่รับผิดชอบใด ๆ ทั้งสิ้น หากเกิดสิ่งของสูญหาย อันเนื่องเกิดจากความประมาทของท่าน, เกิดจากการโจรกรรม และ อุบัติเหตุจากความประมาทของนักท่องเที่ยวเอง
5. เมื่อก่อนตกลงชำระเงินมัดจำหรือค่าทัวร์ทั้งหมดกับทางบริษัทฯ แล้ว ทางบริษัทฯ จะถือว่าท่านได้ยอมรับเงื่อนไขข้อตกลงต่างๆ ทั้งหมด
6. รายการนี้เป็นเพียงข้อเสนอที่ต้องได้รับการยืนยันจากบริษัทฯ อีกครั้งหนึ่ง หลังจากได้สำรองโรงแรมที่พักในต่างประเทศเรียบร้อยแล้ว โดยโรงแรมจัดในระดับใกล้เคียงกัน ซึ่งอาจจะปรับเปลี่ยนตามที่ระบุในโปรแกรม
7. การจัดการเรื่องห้องพัก เป็นสิทธิของโรงแรมในการจัดห้องพักให้กับกรุ๊ปที่เข้าพัก โดยมีห้องพักสำหรับผู้สูบบุหรี่ / ปลอดบุหรี่ได้ โดยอาจจะขอเปลี่ยนห้องได้ตามความประสงค์ของผู้ที่พัก ทั้งนี้ขึ้นอยู่กับความพร้อมให้บริการของโรงแรม และไม่สามารถรับประกันได้
8. กรณีผู้เดินทางต้องการความช่วยเหลือเป็นพิเศษ อาทิเช่น ใช้วีลแชร์ กรุณาแจ้งบริษัทฯ อย่างน้อย 7 วันก่อนการเดินทาง มิฉะนั้นบริษัทฯ ไม่สามารถจัดการได้ล่วงหน้าได้
9. มัคคุเทศก์ พนักงานและตัวแทนของผู้จัด ไม่มีสิทธิในการให้คำสัญญาใด ๆ ทั้งสิ้นแทนผู้จัด นอกจากมีเอกสารลงนามโดยผู้มีอำนาจของผู้จัดกำกับเท่านั้น
10. ผู้จัดจะไม่รับผิดชอบและไม่สามารถคืนค่าใช้จ่ายต่างๆ ได้เนื่องจากเป็นการเหมาจ่ายกับตัวแทนต่างๆ ในกรณีที่ผู้เดินทางไม่ผ่านการพิจารณาในการตรวจคนเข้าเมือง-ออกเมือง ไม่ว่าจะเป็นกองตรวจคนเข้าเมืองหรือกรมแรงงานของทุกประเทศในรายการท่องเที่ยว อันเนื่องมาจากการกระทำที่ส่อไปในทางผิดกฎหมาย การหลบหนี เข้าออกเมือง เอกสารเดินทางไม่ถูกต้อง หรือ การถูกปฏิเสธในกรณีอื่น ๆ
11. โรงแรมที่พักส่วนใหญ่ในยุโรปไม่มีเครื่องปรับอากาศที่สามารถปรับควบคุมความเย็นได้ภายในห้องพัก เนื่องจากสภาพภูมิอากาศหนาวเย็นเกือบทั้งปี

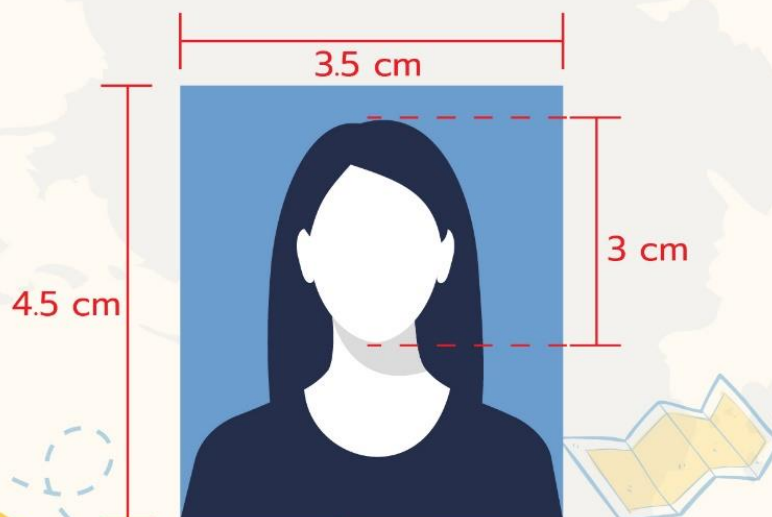


เงื่อนไขและรายละเอียดเพิ่มเติม

12. สภาพการจราจรในช่วงวันเดินทางตรงกับวันหยุดเทศกาล หรือ วันเสาร์อาทิตย์ รถอาจจะติด อาจทำให้เวลาในการท่องเที่ยวและ ซ่อมปั๊มแต่ละสถานที่น้อยลง โดยเป็นดุลยพินิจของมัคคุเทศก์ และคนขับรถในการบริหารเวลา ซึ่งอาจจะขอความร่วมมือจากผู้เดินทางในบางครั้งที่ต้องเร่งรีบ เพื่อให้ได้ท่องเที่ยวตามโปรแกรม
13. การบริการของรถบัสนำเที่ยว ตามกฎหมายของประเทศในยุโรป สามารถให้บริการวันละ 12 ชั่วโมง ในวันนั้น ๆ มิอาจเพิ่มเวลาได้ โดยมัคคุเทศก์และคนขับจะเป็นผู้บริหารเวลาตามความเหมาะสม ทั้งนี้ขึ้นอยู่กับสภาพการจราจรในวันเดินทางนั้นๆเป็นหลัก จึงขอสงวนสิทธิ์ในการปรับเปลี่ยนเวลาท่องเที่ยวตามสถานที่ในโปรแกรมการเดินทาง
14. ในกรณีที่พาสปอร์ตของท่านชำรุด หรือมีตราปิมใด ๆ ที่ไม่เกี่ยวข้องกับการเดินทาง และสายการบินแจ้งว่าไม่สามารถใช้เดินทางได้ ทางบริษัทขอสงวนสิทธิ์ในการคืนเงินไม่ว่ากรณีใดๆ เนื่องจากทางบริษัทได้มีการชำระค่าใช้จ่ายในการเดินทางทั้งหมดไปเรียบร้อยแล้ว
15. เอกสารต่างๆที่ใช้ในการยื่นวีซ่าท่องเที่ยวทวีปยุโรป ทางสถานทูตเป็นผู้กำหนดออกมา มิใช่บริษัททัวร์เป็นผู้กำหนด ท่านที่มีความประสงค์จะยื่นวีซ่าท่องเที่ยวทวีปยุโรป กรุณาจัดเตรียมเอกสารให้ถูกต้อง และครบถ้วนตามที่สถานทูตต้องการ เพราะจะมีผลต่อการพิจารณาวีซ่าของท่าน บริษัททัวร์เป็นแต่เพียงตัวกลาง และอำนวยความสะดวกในการยื่นวีซ่าเท่านั้น มิได้เป็นผู้พิจารณาวีซ่าให้กับท่าน
16. กรณีวีซ่าที่ท่านยื่นไม่ผ่านการพิจารณา และคุณจะสามารถออกเดินทางได้ ท่านจะต้องเสียค่าใช้จ่ายจริงที่เกิดขึ้นดังต่อไปนี้
 - ค่าธรรมเนียมการยื่นวีซ่าและค่าดำเนินการ ทางสถานทูตจะไม่คืนค่าธรรมเนียมใดๆทั้งสิ้น แม้ว่าจะผ่านหรือไม่ผ่านการพิจารณา
 - ค่ามัดจำตัวเครื่องบิน หรือตัวเครื่องบินที่ออกมาจริง ณ วันยื่นวีซ่า ซึ่งตัวเป็นเอกสารที่สำคัญในการยื่นวีซ่า หากท่านไม่ผ่านการพิจารณา ตัวเครื่องบินถ้าออกตัวมาแล้วจะต้องทำการ REFUND โดยจะมีค่าธรรมเนียมที่ท่านต้องถูกหักบางส่วน และส่วนที่เหลือจะคืนให้ท่านภายใน 180 วัน (ตามกฎหมายของแต่ละสายการบิน) ถ้ายังไม่ออกตัวท่านจะเสียแต่ค่ามัดจำตัวตามจริงเท่านั้น
 - ค่าห้องพักในทวีปยุโรป ถ้าคณะออกเดินทางได้และท่านไม่ผ่านการพิจารณาวีซ่า ทางบริษัทจะคิดค่าบริการตามค่าใช้จ่ายที่เกิดขึ้นจริงในต่างประเทศ โดยจะแจ้งให้ท่านทราบ และมีเอกสารชี้แจงให้ท่านเข้าใจ
 - หากท่านผ่านการพิจารณาวีซ่า แล้วยกเลิกการเดินทางทางบริษัทขอสงวนสิทธิ์ในการยึดค่าใช้จ่ายทั้งหมด 100%
 - ทางบริษัทเริ่มต้น และจบ การบริการ ที่สนามบินสุวรรณภูมิ กรณีท่านเดินทางมาจากต่างจังหวัด หรือต่างประเทศ และจะสำรองตัวเครื่องบิน หรือพาหนะอย่างหนึ่งอย่างใดที่ใช้ในการเดินทางมาสนามบิน ทางบริษัทจะไม่รับผิดชอบค่าใช้จ่ายในส่วนนี้ เพราะเป็นค่าใช้จ่ายที่นอกเหนือจากโปรแกรมการเดินทางของบริษัท ฉะนั้นท่านควรจะตรวจสอบกับพนักงานขายให้มีการยืนยันการออกเดินทาง 100% ก่อนที่จะสำรองยานพาหนะ

เอกสารที่ใช้ในการประกอบการยื่นวีซ่า

1. หนังสือเดินทาง (ตัวจริง) ที่เหลืออายุใช้งานไม่ต่ำกว่า 6 เดือน และมีหน้าหนังสือเดินทางว่างอย่างน้อย 3 หน้า (หากมีหนังสือเดินทางเล่มเก่า กรุณานำมาประกอบการยื่นวีซ่าด้วย)
2. รูปถ่ายสี จากหลังเป็นสีขาวเท่านั้น ขนาด 1.5 x 2 นิ้ว จำนวน 2 รูป (ถ่ายไม่เกิน 6 เดือน) หน้าตรงห้ามสวมแว่นตาหรือเครื่องประดับ ไม่ใส่คอนแทคเลนส์ ไม่ยิ้มเห็นฟัน ขึ้นอยู่กับประเทศที่จะเดินทาง ภาพถ่ายจะต้องครอบคลุมถึงศีรษะ และด้านบนของหัวไหล่ โดยต้องเห็นใบหน้า และใบหูอย่างชัดเจน
3. หลักฐานแสดงสถานะการทำงาน 1 ชุด
 - *กรณีเจ้าของกิจการ หลักฐานทางการค้า เช่น หนังสือรับรองจากกระทรวงพาณิชย์หรือใบทะเบียนการค้าที่มีชื่อผู้เดินทาง หรือสำเนาใบเสียภาษีร้านค้า(ภพ.20) อายุย้อนหลังไม่เกิน 3 เดือน (นับจากเดือนที่จะเดินทาง) เป็นภาษาอังกฤษ
 - *กรณีพนักงาน หนังสือรับรองการทำงาน (ตัวจริง) เป็นภาษาอังกฤษ ระบุตำแหน่ง เงินเดือน และวันเริ่มงาน พร้อมระยะเวลาในการลางานเพื่อเดินทางท่องเที่ยว ****ควรตรงกับวันที่จะเดินทางจริง**** พร้อมสลิปเงินเดือน ย้อนหลัง 3 เดือน อายุย้อนหลังไม่เกิน 1 เดือน (นับจากเดือนที่จะเดินทาง)
 - *กรณีข้าราชการ หนังสือรับรองจากต้นสังกัด (ตัวจริง) เป็นภาษาอังกฤษ ระบุตำแหน่ง เงินเดือนและวันเริ่มงาน พร้อมระยะเวลาในการลางานเพื่อเดินทางท่องเที่ยว ****ควรตรงกับวันที่จะเดินทางจริง**** พร้อมสลิปเงินเดือนย้อนหลัง 3 เดือน อายุย้อนหลังไม่เกิน 1 เดือน (นับจากเดือนที่จะเดินทาง)
 - *กรณีนักเรียนและนักศึกษา หนังสือรับรองการเป็นนักเรียนหรือนักศึกษา (ตัวจริง) เป็นภาษาอังกฤษจากสถาบันที่ศึกษาอยู่ อายุย้อนหลังไม่เกิน 1 เดือน นับจากเดือนที่จะเดินทาง ชื่อ-สกุล ต้องตรงตามหน้าพาสปอร์ต ใช้คำว่า "TO WHOM IT MAY CONCERN" แทนชื่อสถานทูตที่ยื่น



เอกสารที่ใช้ในการประกอบการยื่นวีซ่า

4.หลักฐานการเงิน (Bank Statement)

- กรณีผู้เดินทาง ออกค่าใช้จ่ายเองใช้ Bank Statement บัญชีออมทรัพย์ส่วนตัวของผู้เดินทางย้อนหลัง 6 เดือน (ต้องมีตราประทับของธนาคาร) โดยวันที่อัปเดตยอดเงินล่าสุดไม่ควรเกิน 7 วัน โดยนับจากวันที่ได้รับคีย์ยื่นวีซ่า โดยต้องมีเลขที่บัญชีระบุอยู่ทุกหน้า (สถานทูตพิจารณาบัญชีออมทรัพย์เป็นอันดับแรก) แต่ในกรณีที่ยอดเงินในบัญชีออมทรัพย์ไม่ถึง 6 หลัก สามารถแนบ Statement สมุดบัญชีฝากประจำเพิ่มเติมในการยื่นได้ สถานทูตไม่รับบัญชีกระแสรายวัน
- กรณีผู้เดินทางไม่ได้ออกค่าใช้จ่ายเอง บุคคลที่สามารถรับรองค่าใช้จ่ายได้ ต้องเป็น พ่อ แม่ พี่น้อง ที่มีสายเลือดเดียวกัน หรือ สามีภรรยา เท่านั้น และต้องทำเป็นหนังสือรับรองค่าใช้จ่ายในการเดินทาง (Sponsor Letter) ถ่ายสำเนาสมุดบัญชี หรือ Statement ย้อนหลัง 3 เดือนของบุคคลที่ออกค่าใช้จ่าย เอกสารแสดงความสัมพันธ์ระหว่างผู้ที่ออกให้และผู้ที่ถูกรับรองค่าใช้จ่ายให้ เช่น สำเนาทะเบียนสมรส สูติบัตร ทะเบียนบ้าน
- กรณีเด็กอายุต่ำกว่า 20 ปีบริบูรณ์ หากเด็กไม่ได้เดินทางกับบิดา / มารดาคนใดคนหนึ่ง หรือบิดามารดาไม่ได้เดินทางทั้งสองคนต้องมีจดหมายยินยอมให้เดินทางไปต่างประเทศจากบิดา & มารดาซึ่งจดหมายต้องออกโดยที่ว่าการอำเภอโดยระบุประเทศและวันเดินทาง (ตัวจริง) เป็นภาษาอังกฤษ
- หากเด็กไม่ได้เดินทางพร้อมกับบิดาและมารดา ทั้งบิดาและมารดาจะต้องคัดหนังสือระบุนยินยอมให้บุตรเดินทางไปต่างประเทศกับใคร มีความสัมพันธ์เป็นอะไรกันกับเด็ก จากอำเภอต้นสังกัด เป็นภาษาอังกฤษ พร้อมแนบสำเนาบัตรประชาชนหรือหน้าพาสปอร์ตบิดาและมารดา
- กรณีเด็กที่บิดา-มารดาหย่าร้าง จะต้องแนบสำเนาใบหย่า และมีการสลักหลังโดยมีรายละเอียดว่าฝ่ายใดเป็นผู้มีอำนาจปกครองบุตรแต่เพียงผู้เดียว
- กรณีเด็กอายุต่ำกว่า 18 ปี บิดา-มารดาลงชื่อรับรองในแบบฟอร์มสมัครวีซ่า พร้อมเดินทางมาสัมภาษณ์กับบุตรที่สถานทูตด้วย ทั้งสองท่าน (เฉพาะคือเด็วเท่านั้น)

5. สำเนาบัตรประชาชน / สำเนาทะเบียนบ้าน อย่างละ 1 ชุด / สำเนาสูติบัตร 1 ชุด (กรณีอายุต่ำกว่า 20 ปี)

6. สำเนาทะเบียนสมรส / สำเนาทะเบียนหย่า / สำเนาใบมรณะบัตร (กรณีหย่า) / สำเนาใบเปลี่ยนชื่อ-สกุล อย่างละ 1 ชุด (ถ้ามี)



แบบฟอร์มสำหรับกรอกข้อมูลยื่นวีซ่าเซงเก้น

โปรดกรอกรายละเอียดให้ครบถ้วน เพื่อประโยชน์ในการยื่นวีซ่าของท่าน
(กรุณากรอกข้อมูลเป็นภาษาอังกฤษ)

1. ชื่อ-นามสกุล (ภาษาอังกฤษ)

2. ชื่อ-นามสกุลเดิมตอนเกิด (ภาษาอังกฤษ)

3. เพศ ชาย หญิง

4. ที่อยู่ตามสำเนาทะเบียนบ้าน(ภาษาอังกฤษ)

รหัสไปรษณีย์

5. ที่อยู่พำนักปัจจุบัน กรณีไม่ตรงกับสำเนาทะเบียนบ้าน(ภาษาอังกฤษ)

รหัสไปรษณีย์

อีเมลแอดเดรส

6. โทรศัพท์มือถือ (โปรดระบุ)

โทรศัพท์บ้าน (ถ้ามี)

7. อาชีพปัจจุบัน

ตำแหน่งงาน (ตรงกับที่ระบุในหนังสือรับรองการงาน)

8. ชื่อสถานที่ทำงาน ธุรกิจร้านค้า โรงเรียน หรือมหาวิทยาลัย หากประกอบกิจการค้าขาย)

โปรดระบุอย่างชัดเจน

รหัสไปรษณีย์

โทรศัพท์ที่ทำงาน

อีเมล

9. รายได้ต่อเดือน

10. สถานภาพ โสด หย่า แต่งงาน (ไม่จดทะเบียน)

สมรส ม่าย แยกกันอยู่



แบบฟอร์มสำหรับกรอกข้อมูลยื่นวีซ่าเชงเก้น

โปรดกรอรายละเอียดให้ครบถ้วน เพื่อประโยชน์ในการยื่นวีซ่าของท่าน
(กรุณากรอกข้อมูลเป็นภาษาอังกฤษ)

11. ชื่อ-สกุลคู่สมรส (ถ้ามี) _____

วัน/เดือน/ปี เกิด _____ สถานที่เกิด _____

12. ชื่อ-สกุลของบิดา _____

วัน/เดือน/ปี เกิด _____ สถานที่เกิด _____

13. ชื่อ-สกุลของมารดา _____

วัน/เดือน/ปี เกิด _____ สถานที่เกิด _____

14. ท่านมี Passport เล่มเก่าหรือไม่ ถ้ามี ขอรายละเอียดดังนี้

เลขพาสปอร์ต _____ วันออก _____

วันหมดอายุ _____ ออกให้ ณ ประเทศ _____

15. ยอดเงินคงเหลือในบัญชีออมทรัพย์ (ที่ท่านใช้แสดงกับสถานทูตเพื่อยื่นคำร้องขอวีซ่า)

16. วีซ่า Schengen ที่เคยได้รับในระยะเวลา 3 ปีที่ผ่านมา (โปรดระบุรหัสประเทศและเลขวีซ่า)

ไม่เคย เคยได้ ใช้ได้ตั้งแต่วันที่ _____ ถึงวันที่ _____

17. เคยถูกพิมพ์ลายนิ้วมือเพื่อการขอวีซ่าเชงเก้นก่อนหน้านี้

ไม่เคย เคยได้ (กรุณาระบุวัน/เดือน/ปี ที่ดำเนินการ หากทราบ) _____

18. ท่านเคยถูกปฏิเสธวีซ่าหรือไม่

ไม่เคย เคยได้ (กรุณาระบุวัน/เดือน/ปี ที่ดำเนินการ หากทราบ) _____



แบบฟอร์มสำหรับกรอกข้อมูลยื่นวีซ่าเซงเก้น

โปรดกรอรายละเอียดให้ครบถ้วน เพื่อประโยชน์ในการยื่นวีซ่าของท่าน
(กรุณากรอกข้อมูลเป็นภาษาอังกฤษ)

19. ความรับผิดชอบค่าใช้จ่ายในการดำรงชีพระหว่างการเดินทางและพำนักอยู่ของผู้ร้องขอ

ตัวผู้ขอวีซ่าเอง

เช็คเดินทาง

บัตรเครดิต

เงินสด

มีผู้อื่นออกค่าใช้จ่ายให้ (บิดา-มารดา/ญาติ/บริษัท/องค์กร)

กรุณาระบุชื่อ _____

ความสัมพันธ์ _____

**** กรณีที่สถานทูตมีการเรียกสัมภาษณ์ กรุณาเตรียมเอกสารตัวจริงทั้งหมดไปใน
วันนัดสัมภาษณ์ด้วย ** สถานทูตอาจมีการขอเอกสารอย่างอื่นเพิ่มเติมตามดุลพินิจ
ของสถานทูต อย่างกะทันหัน จึงขอความกรุณาเตรียมเอกสารเพิ่มเติมให้ครบถ้วน
ตามที่สถานทูตขอ เพื่อความสะดวกในการพิจารณาอนุมัติออกวีซ่า**

- การบิดเบือนข้อเท็จจริงประการใดก็ตามอาจจะถูกระงับมิให้เดินทางเข้าประเทศในกลุ่มเซงเก้นเป็นการถาวร และถึงแม้ว่าท่านจะถูกปฏิเสธวีซ่าสถานทูตไม่คืนค่าธรรมเนียมที่ได้ชำระไปแล้วและหากต้องการขอยื่นคำร้องใหม่ก็ต้องชำระค่าธรรมเนียมใหม่ทุกครั้ง
- หากสถานทูตมีการสุ่มเรียกสัมภาษณ์บางท่าน ทางบริษัทฯขอความร่วมมือในการเชิญท่านไปสัมภาษณ์ตามนัดหมายและโปรดแต่งกายสุภาพ ทั้งนี้ทางบริษัทฯ จะส่งเจ้าหน้าที่ไปอำนวยความสะดวกและประสานงานตลอดเวลาและหากสถานทูตขอเอกสารเพิ่มเติมทางบริษัทใคร่ขอรบกวนท่านจัดส่งเอกสารดังกล่าว
- กรณีที่ท่านยกเลิกการเดินทางหลังจากได้วีซ่าแล้ว ทางบริษัทฯขอสงวนสิทธิ์ในการแจ้งสถานทูตยกเลิกวีซ่า ของท่าน เนื่องจากการขอวีซ่าในแต่ละประเทศจะถูกบันทึกไว้เป็นสถิติในนามของบริษัทฯ
- ทางสถานทูตจะรับพิจารณาเฉพาะท่านที่มีเอกสารพร้อมและมีความประสงค์ที่จะเดินทางไปท่องเที่ยวยังประเทศตามที่ระบุเท่านั้น การปฏิเสธวีซ่าอันเนื่องมาจากหลักฐานในการขอยื่นวีซ่าปลอมหรือผิดวัตถุประสงค์ในการยื่นขอวีซ่าท่องเที่ยว ทางบริษัทฯ ขอสงวนสิทธิ์ในการคืนเงินทุกกรณี

หมายเหตุ : ใช้เวลาทำการอนุมัติวีซ่านับจากวันยื่นประมาณ 10-15 วันทำการ เอกสารกรุณาเตรียม 1 ชุด ยกเว้นเอกสารที่ออกจากทางราชการและทางธนาคารขอเป็นตัวอย่างจริง 1 ชุด และสำเนา 1 ชุด ในวันยื่นวีซ่าหนังสือเดินทางต้องนำส่งเข้าสถานทูตและระหว่างรอผลการอนุมัติวีซ่า ไม่สามารถดึงหนังสือเดินทางออกมาได้ การยื่นวีซ่าแต่ละครั้งกับบริษัททัวร์ จะต้องทำการยื่นวีซ่า ประเภทหมู่คณะ เท่านั้น โดยการยื่นเป็นหมู่คณะ ต้องมีจำนวน 15 คนขึ้นไป โดยทางศูนย์รับยื่น จะเป็นผู้กำหนดวันยื่นวีซ่าเท่านั้น ถ้าหากผู้เดินทางไม่สามารถไปยื่นวีซ่าในวันที่กำหนดได้ อาจมีค่าใช้จ่ายเพิ่มเติม.

มาตรการท่องเที่ยวแบบ NEW NORMAL

กรุณาตรวจสอบรายละเอียดการรองรับวัคซีนของแต่ละประเทศ
จุดหมายปลายทางก่อนออกเดินทาง

1. ติดตั้งแอปพลิเคชัน หมอพร้อม
2. ได้รับวัคซีนครบถ้วนแล้วและต้องได้รับอย่างน้อย 14 วัน ก่อนการเดินทาง
3. เตรียมเอกสาร International Covid-19 Vaccination Certificate ผ่านแอปพลิเคชัน หมอพร้อม
4. เตรียม EU Digital Covid Certificate แอปพลิเคชัน หมอพร้อม
โหมด Digital Health Pass

****เอกสารมีและขั้นตอนการเดินทางมีการเปลี่ยนแปลงตลอดเวลา กรุณาอัปเดตทุกครั้งก่อนการเดินทาง****

ระหว่างเดินทางต้องแสดงเอกสารอย่างใดอย่าง หนึ่งในการเดินทางเข้าสหพันธ์ฯไม่ว่าโดยช่องทางใด

1. แสดงผลตรวจ RT-PCR หรือ Professional ATK ที่ออกภายใน 48 ชั่วโมงนับถึงการเดินทางออกจากประเทศต้นทางที่เดินทางมาถึงสหพันธ์ฯ
2. ต้องแสดงเอกสารรับรองการได้รับวัคซีน โดยต้องเป็นวัคซีนที่ได้รับการรับรองให้ใช้ในอียู
3. ประวัติการป่วยติดเชื้อมาก่อน (ผลการตรวจเชื้อแบบ PCR Test อายุอย่างน้อย 28 วัน แต่ไม่เกิน 90 วัน)

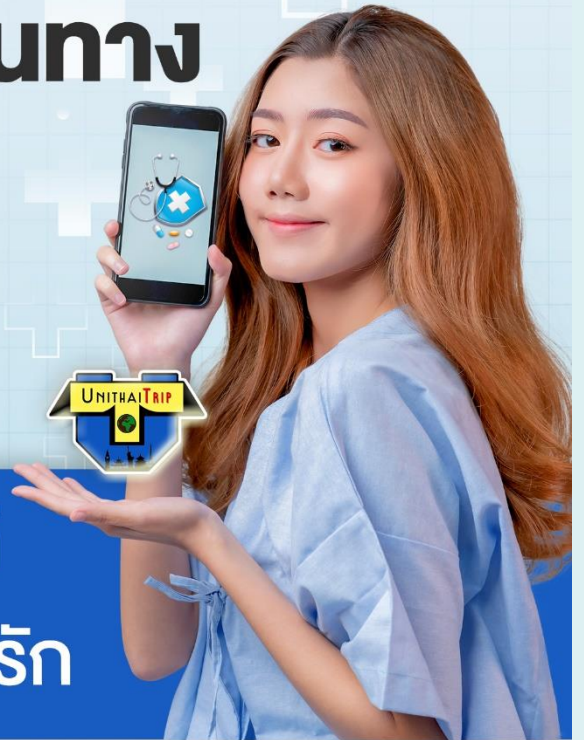
****หากต้องตรวจโควิดหลังจากถึงประเทศต้นทางตามมาตรการเข้า-ออกประเทศโดยมีเจ้าหน้าที่ฯ มาทำการตรวจ RT-PCR (ค่าใช้จ่ายในส่วนนี้ไม่รวมอยู่ในค่าทัวร์)****

หมายเหตุ : แต่ละประเทศมีเงื่อนไขให้นักท่องเที่ยวจะต้องมีประกันสุขภาพและประกันการเดินทางที่แตกต่างกัน (ค่าประกันสุขภาพไม่รวมอยู่ในค่าทัวร์ ค่าใช้จ่ายขึ้นอยู่กับแต่ละประเทศนั้นๆ) และเงื่อนไขต่างๆข้างต้นสามารถเปลี่ยนแปลงตามความเหมาะสมโดยมีต้องแจ้งให้ทราบล่วงหน้า ทั้งนี้ทางบริษัทฯ ยึดตามประกาศของทางรัฐฯและประเทศที่เดินทางเป็นหลัก ทางบริษัทฯจะคำนึงถึงความปลอดภัยและประโยชน์ของผู้เดินทางเป็นสำคัญ *กรุณาอ่านเงื่อนไขข้อตกลงอย่างละเอียดก่อนทำการจองทัวร์หรือชำระเงิน* จากนั้นจะถือว่าผู้เดินทางรับทราบตามข้อกำหนด หากเกิดความเสียหายใดๆขึ้น ทางบริษัทฯจะไม่รับผิดชอบทุกกรณี

เตรียมพร้อม..ก่อนเดินทาง

จ่ายหลักร้อย..คุ้มครองหลักล้าน ทำ“ประกัน”การเดินทาง

- ✔ ทัวร์มีให้แต่...ประกันอุบัติเหตุ
- ✔ แต่ไม่มีประกันสุขภาพ
- ✔ ป่วยที่อาจเสียเงินเป็นล้าน



สามารถเข้ารับการรักษาทันที
มีไว้อุ่นใจ..ซื้อไว้ให้คนที่เรารัก

Pocket Wifi

- 1 เครื่อง แชร์ได้สูงสุด 5 ท่าน
- เล่นเน็ต Unlimited



Esim Travel

- ไม่ต้องเปลี่ยนซิมให้ยุ่งยาก
- Scan QR ใช้ได้ทันที



จองล่วงหน้ากับเรา..ถูกกว่าแน่นอน

หากสนใจกรุณาติดต่อ

- สอบถามผ่าน Line กด -> <https://lin.ee/5nDHU06>
- จองทัวร์ผ่าน FB inbox ก็ได้เช่นกัน -> <http://m.me/unithaitrip>
- หรือโทร 02-234-5936



UNITHAI TRIP การบริการทั้งหมดของเรา



Unithai-Care

- ฝึกอบรมการให้บริการ
- บริการไม่สุภาพ (ติ - ชม)

LINE @unithaicare
02-234-5936 กด 7

Scan Qr Add Line →



Unithai Big Group

- จัดกรุ๊ปเหมา Private Group
- ดูนาน , สัมมนา , VIP Group

LINE @unithaibiggroup
02-234-5936 กด 2
091-154-9999 กด 2

Scan Qr Add Line →



Unithai Promotion

- ส่งโปรไฟไหม้ประจำวัน
- ลดหนัก , ราคาดีที่สุด

LINE @unithaipromotion
02-234-5936 กด 1
091-154-9999 กด 1

Scan Qr Add Line →



Unithai North

- รวมทัวร์บินตรงจากเชียงใหม่
- มีสาขาที่ “เชียงใหม่”

LINE @unithaipromotion
088-055-5581
088-055-5582

Scan Qr Add Line →



Unithai Ticket

- ตัวเครื่องบินทุกประเทศทั่วโลก
- ฟ่อนได้ 3-10 เดือน

LINE @proticket
02-234-5936 กด 3
091-154-9999 กด 3

Scan Qr Add Line →



Unithai Visa

- รับทำวีซ่าทั่วโลก
- ไม่ซื้อทัวร์กับเราก็ทำได้

LINE @unithaivisa
02-234-5936 กด 4
091-154-9999 กด 4

Scan Qr Add Line →

