



UNITHAI TRIP CO.LTD
UNITHAI TRAVEL CO.LTD
 33/47 Wall Street Tower 11 Floor,
 Surawongse Road, Suriyawongse,
 Bangrak, Bangkok 10500
 ใบอนุญาตเลขที่ 11/02206



☎ 02-234-5936

LINE ID: @unithaitrip (อย่าลืมเติม @ นะคะ)

🌐 www.unithaitrip.com

รหัสโปรแกรม : 27533 (กรุณาแจ้งรหัสโปรแกรมทุกครั้งที่คุณสอบถาม)

Extreme Winter Finland

KEU120921-AY

Helsinki Kemi Rovaniemi Saariselkä Kirkenes

โดยสายการบิน FinnAir (AY)
9D 7N

ราคาเพียง

229,999.-

พีริียดเดินทาง

26 ธันวาคม 66 - 03 มกราคม 67

- กรุงเฮลซิงกิ อิตาลีแห่งทะเลบอลติก
- โบสถ์หินเกมเปอเลียคิโอ
- อนุสาวรีย์ซิมลิวส
- อาสนวิหารอุสเพนสเก้
- สัมผัสการส่องเรือตัดน้ำแข็ง (Ice Breaker Sampo)

- นั่งรถเลื่อนที่ลากโดยควางเรนเดียร์
- หมู่บ้านซานตาคลอส
- ฟาร์มสุนัขฮัสกี้
- สัมผัสประสบการณ์จับปูยักษ์ (King Crab Safari)
- สุดมันส์กับ Snow Mobile ตะลุยหิมะ

พักโรงแรม Kakslauttanen Arctic
ห้องพักแบบกระจก

26 Dec 23 กรุงเทพมหานคร (สนามบินสุวรรณภูมิ)-เฮลซิงกิ (ฟินแลนด์)

05.00 น. คณะพร้อมกัน ณ อาคารผู้โดยสารขาออกระหว่างประเทศชั้น 4 สนามบินสุวรรณภูมิ
เคาน์เตอร์สายการบินฟินแอร์ (AY) พบเจ้าหน้าที่ของบริษัทฯ คอยให้การต้อนรับและอำนวยความสะดวก

08.05 น. ออกเดินทางสู่ สนามบินเฮลซิงกิ ประเทศฟินแลนด์ โดยเที่ยวบินที่ AY142 (08.05-15.35)
ใช้ระยะเวลาในการเดินทางประมาณ 12 h 30 บริการอาหารและเครื่องดื่มบนเครื่อง

15.35 น. เดินทางถึงสนามบินเฮลซิงกิ เมืองที่มีพื้นที่อยู่ทางภาคเหนือของฟินแลนด์ ขึ้นชื่อในการพัฒนา
ทางด้านเทคโนโลยี หลังผ่านพิธีการตรวจคนเข้าเมืองและศุลกากรแล้วนำท่านเดินทางสู่ที่พัก

เย็น รับประทานอาหารเย็น ณ ภัตตาคาร
พักที่ Radisson Blu Seaside Hotel, Helsinkiหรือเทียบเท่า



27 Dec 23

เฮลซิงกิ-โบสถ์หินเทมเปอเลียวคิโอ-จัตุรัสเซเนท-อนุสาวรีย์ซีเบลียุส-
 อาสนวิหารอุสเพนสเก้-ช้อปปิ้ง ย่านถนนเอสปลานาดิ

เช้า

รับประทานอาหารเช้า ณ โรงแรม

นำทุกท่านเดินทางสู่ “**กรุงเฮลซิงกิ**” (Helsinki) นครหลวงของประเทศฟินแลนด์ ซึ่งมีสถาปัตยกรรมแบบผสมผสานระหว่างสวีดิชและรัสเซีย เจ้าของสมญานาม “ธิดาสาวแห่งทะเลบอลติก” จากนั้นนำท่านเดินทางสู่ **โบสถ์หินเทมเปอเลียวคิโอ** (Tempeliaukio Church) เป็นโบสถ์ที่มีสถาปัตยกรรมแปลกกว่าที่อื่น โดยแต่เดิมพื้นที่ของโบสถ์นี้เป็นเนินเขา และผู้ออกแบบได้ใช้วิธีสร้างโบสถ์ที่น่าสนใจ คือระเบิดเนินหินตรงกลาง เพื่อสร้าง โบสถ์ในนั้น โบสถ์นี้ที่ได้ขึ้นชื่อว่าเป็น โบสถ์



แห่งความรัก และมีความเชื่อว่าเมื่อใครก็ตามจุดเทียนอธิษฐานเรื่องเกี่ยวกับความรักในโบสถ์นี้แล้วจะสมหวังในสิ่งที่อธิษฐานคนฟินแลนด์มีความเชื่อเรื่องนี้เนื่องจากโบสถ์นี้สร้างขึ้นเมื่อวันที่ 14 กุมภาพันธ์ 2511 และเสร็จเมื่อวันที่ 14 กุมภาพันธ์ของปีถัดไป และนั่นคือสาเหตุที่หนุ่มสาวชาวเฮลซิงกินิยมเลือกมาจัดงานแต่งงานกันที่โบสถ์แห่งนี้ โดยโบสถ์แห่งนี้ยังเป็นหนึ่งใน “Helsinki’s most popular tourist attractions” อีกด้วย

กลางวัน

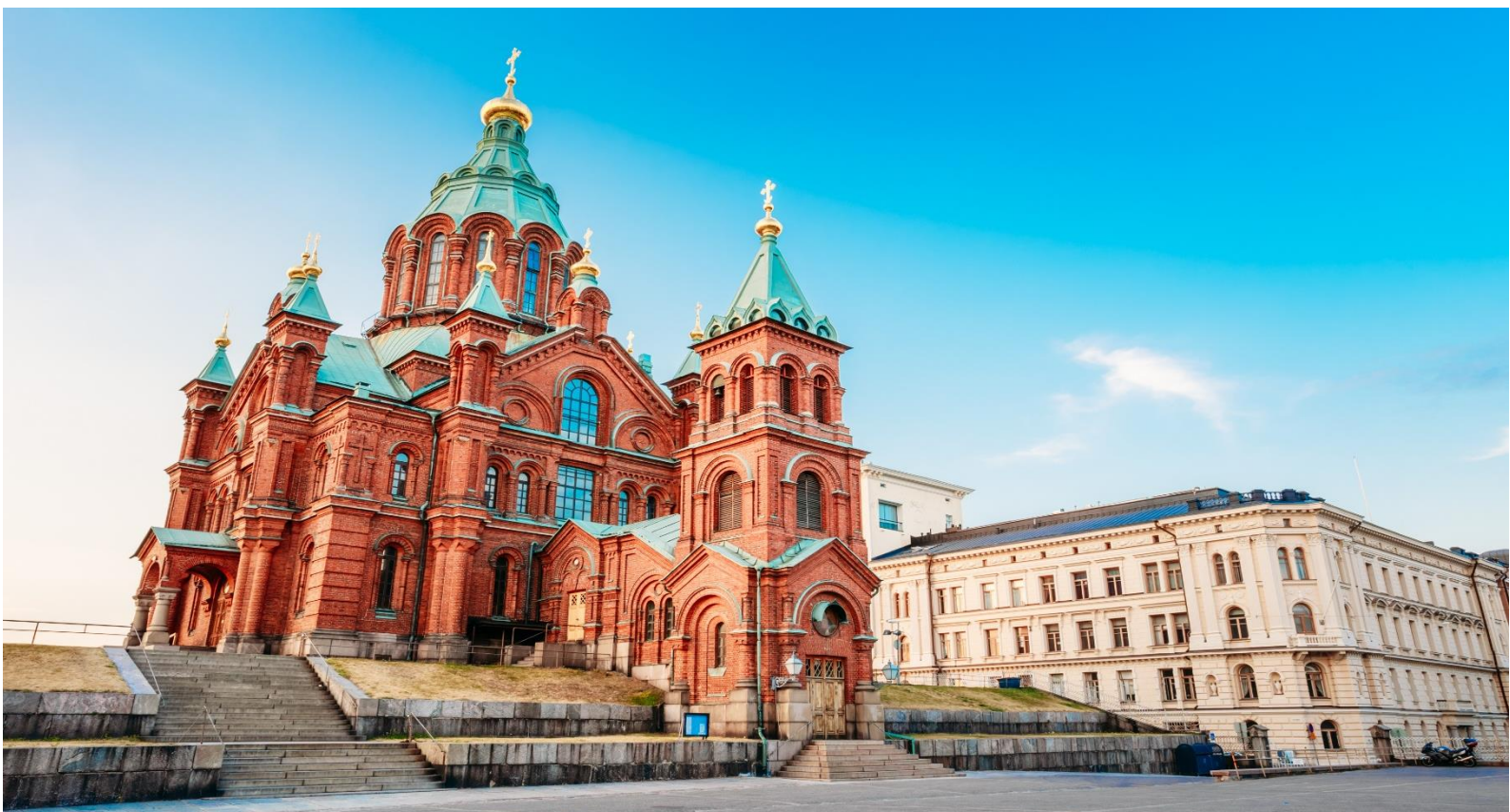
รับประทานอาหารกลางวัน ณ ภัตตาคาร

นำท่านเดินชม **จัตุรัสเซเนท** หรือ **เซเนทสแควร์** (Senate Square) จัตุรัสกลางเมืองของเฮลซิงกิ ที่มี อนุสาวรีย์พระเจ้าอเล็กซานเดอร์ที่ 2 ประดิษฐานไว้อย่างโดดเด่นใจกลางจัตุรัส เพื่อรำลึกถึงการนำพาให้เกิดการปฏิรูปและนำไปสู่การเป็นอิสระภาพของฟินแลนด์จากจักรวรรดิรัสเซีย รายล้อมไปด้วยสถาปัตยกรรมเก่าแก่ที่สวยงามและยังเป็นจุดนัดพบที่มีชื่อเสียงและเป็นสถานที่จัดกิจกรรมใหญ่ๆ ของเมืองตลอดทั้งปี นำท่านชม **อนุสาวรีย์ซีเบลียุส** (Sibelius Monument) อนุสาวรีย์ที่มีลักษณะเป็นแท่งออร์แกนเหล็ก สร้างขึ้นเพื่อเป็นอนุสรณ์แก่ Jean Sibelius นักประพันธ์เพลง



คลาสสิกและนักไวโอลินชาวฟินแลนด์ที่มีชื่อเสียงโด่งดังระดับโลก โดยนำเอาแท่งเหล็กจำนวนกว่า 600 แท่งมาเชื่อมเข้าด้วยกันจนมีลักษณะเป็นออร์แกน มีความสูง 8 เมตร และยังเป็นอนุสาวรีย์ร่วมสมัยที่มีความหมายต่อชาวฟินแลนด์

นำท่านผ่านชม **อาสนวิหารอูสเพนสเก้ (Uspenski Cathedral)** สถาปัตยกรรมเก่าแก่ ที่งดงามแปลกตา สร้างในปีค.ศ. 1862 บนเนินเขาในเขตประวัติศาสตร์เก่าตายนอกกาของเฮลซิงกิ ถือเป็นโบสถ์ออร์ทอดอกซ์รัสเซีย ที่ใหญ่ที่สุดในยุโรปตะวันตก มีเอกลักษณ์อันโดดเด่น คือ หลังคาโดมสี



KEU120921-AY Extreme Winter Finland Helsinki Kemi Rovaniemi Saariselkä Kirkenes 9D7N

เที่ยวอ่อน ยอดโดมสีทอง อิศระทุกท่านซื้อปั้งใน “ย่านถนนเอสplanadi” (Esplanadi) ที่สองข้างทางเต็มไปด้วยอาคารสไตล์ฟินนิชผสมสวีดิช เรียงรายไปด้วยสินค้าดีไซน์ชื่อดัง รวมถึงห้างสต็อคแมน (Stockmann) อิศระให้ท่านได้เลือกซื้อ สินค้าแบรนด์เนมและสินค้าพื้นเมือง

เย็น

รับประทานอาหารเย็น ณ ภัตตาคาร

จากนั้นนำท่านเดินทางสู่ **สถานีรถไฟเมืองเฮลซิงกิ**

นำท่าน **นั่งรถไฟแบบ OverNight Train** สู่ **เมืองเคมิ (Kemi)**



28 Dec 23

เมืองเคมิ-ล่องเรือตัดน้ำแข็ง

เช้า

รับประทานอาหารเช้า ณ ห้องอาหารของรถไฟ

เดินทางถึง **เมืองเคมิ (Kemi)** ท่านจะได้สัมผัสความหนาวเย็นและกลิ่นไอเมืองแห่งหิมะที่เมืองเคมิ (Kemi) เมืองท่องเที่ยวที่ตั้งอยู่ริมอ่าวบอทเนีย (GULF OF BOTHNIA) บริเวณทางตอนเหนือของทะเลบอลติก (BALTIC SEA) แต่เป็นเมืองท่องเที่ยวที่มีชื่อเสียงที่มีความสำคัญของแลปแลนด์

กลางวัน

รับประทานอาหารกลางวัน ณ ภัตตาคาร

KEU120921-AY Extreme Winter Finland Helsinki Kemi Rovaniemi Saariselkä Kirkenes 9D7N

นำท่านถึงท่าเรือของ Sampo Icebreaker เรือตัดน้ำแข็ง หรือ ไอซ์เบรกเกอร์ ที่โด่งดังที่สุดในโลก หลังจากปลดประจำการแล้ว มีการนำมาให้นักท่องเที่ยวได้สัมผัสกับความมหัศจรรย์กับประสบการณ์ใหม่ๆ จากเรือทลายน้ำแข็งที่บดหลายมากกว่า 30 ปีในเขตอาร์คติก นำท่านสัมผัสประสบการณ์อัน



แปลกใหม่กับการโดยสารไปบน “เรือตัดน้ำแข็ง” (Ice Breaker Sampo) เรือตัดน้ำแข็งลำเดียวที่เปิดโอกาสให้นักท่องเที่ยวเข้าชมเรือจะล่องบนน้ำแข็งที่ปกปิดผิวทะเลหนานับเมตรด้วยน้ำหนักกว่า 3,500 ตัน ด้วยโปรแกรมพิเศษ Journey Through The Ice ซึ่งเป็นเรือตัดน้ำแข็งที่ใช้ในฤดูหนาวของประเทศฟินแลนด์ เรือลำนี้จะทำให้น้ำแข็งแตกเป็นช่องทางเพื่อการเดินเรือสินค้าในช่วงฤดูหนาว เรือจอดค้างบนน้ำแข็งกลางทะเล **มีเวลาให้ท่านได้ลงมาเดินเล่นหรือถ่ายรูปบนทะเลน้ำแข็งบอลติกหรือทดลองสวมชุดชูชีพพิเศษที่สร้างขึ้นเพื่อใช้ในการลอยตัวใน ทะเลน้ำแข็ง ที่มีอุณหภูมิต่ำกว่าศูนย์องศา ได้อย่างจุใจ** พร้อมรับประกาศนียบัตรที่ระลึกการมาเยือนเรือตัดน้ำแข็ง



KEU120921-AY Extreme Winter Finland Helsinki Kemi Rovaniemi Saariselkä Kirkenes 9D7N

(หมายเหตุ : เรือตัดน้ำแข็งอาจเป็น Sampo Icebreaker หรือ Polar Icebreaker และเรือตัดน้ำแข็ง อาจจะงดให้บริการ เนื่องจากสภาพอากาศ หรือมีปริมาณน้ำแข็งไม่เพียงพอในการล่องเรือ บริษัทฯ ขอสงวนสิทธิ์ในการปรับเปลี่ยนโปรแกรม โดยไม่สามารถแจ้งให้ทราบล่วงหน้า)

จากนั้นนำท่านชมภายในภัตตาคารน้ำแข็ง ซึ่งเปิดบริการตลอดทั้งปี **Snow Experience 365** ภายในจะมีประติมากรรมน้ำแข็งที่น่าทึ่ง ให้ท่านได้เพลิดเพลินกับเครื่องดื่มพร้อมนั่งถ่ายรูป กับโต๊ะอาหารน้ำแข็งที่ล้อมรอบด้วยรูปปั้นที่สวยงาม และแก้วที่ใช้เสิร์ฟเครื่องดื่ม จะทำจากน้ำแข็งภายใต้ อุณหภูมิลบห้าถึงลบสิบองศาเซลเซียสแม้ในช่วงกลางฤดูร้อน



ในกรณีที่ไม่ได้เข้าชม Snow Castle จะนำท่านเข้าชม Snow Experience 365 แทน

หรือ นำท่าน เข้าชม Snow Experience 365 (เฉพาะในกรณีที่ไม่สามารถเข้าชม Snow Castle ได้) นำท่านชม Snow Castle ปราสาทน้ำแข็งแสนสวยที่ตกแต่งในช่วงฤดูหนาวเท่านั้น แกะสลัก เปรียบเสมือนหนึ่งท่านอยู่ในพระราชวังที่ถูกสร้างขึ้นจากก้อนน้ำแข็ง สลับด้วยสีส้มแห่งแสงไฟเข้ากับบรรยากาศยิ่งนักภายในแบ่งเป็นโซนต่างๆ ให้ท่านได้ทึ่งในจินตนาการของนักประติมากรรมก้อนน้ำแข็ง อาทิ โรงแรมน้ำแข็งสำหรับท่านที่ชอบความแปลกใหม่

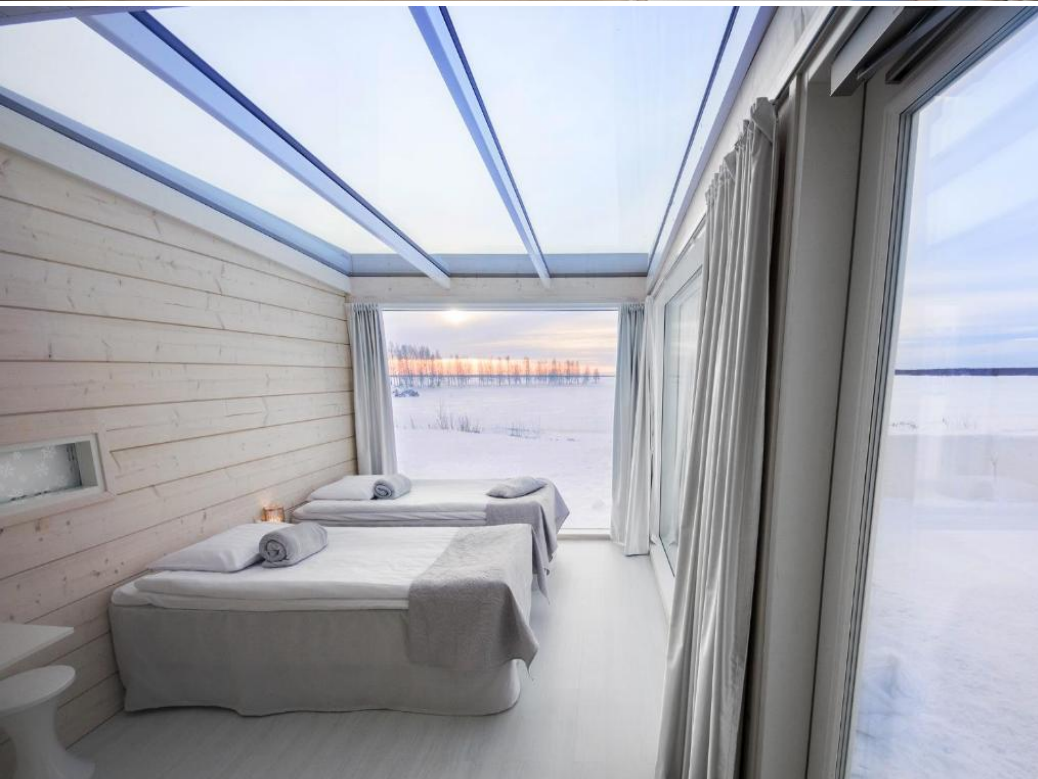


KEU120921-AY Extreme Winter Finland Helsinki Kemi Rovaniemi Saariselkä Kirkenes 9D7N

เย็น รับประทานอาหารเย็น ณ ภัตตาคาร

พักที่ Seafront Premium Villa หรือเทียบเท่า

(*โรงแรมที่นำเสนอนี้เป็นการนำเสนอเบื้องต้นเท่านั้น ชื่อโรงแรมที่พักทางบริษัทจะทำการแจ้ง 3 - 5 วันก่อนการเดินทาง เนื่องจากโรงแรมมีจำนวนจำกัด หากเต็มทางบริษัทขอสงวนสิทธิ์ไปนอนเมืองใกล้เคียงแทน**)



29 Dec 23

เช้า

เมืองโรวาเนียมี-นั่งรถเลื่อนที่ลากโดยวางเรนเดียร์-หมู่บ้านซานตา คลอส

รับประทานอาหารเช้า ณ โรงแรม

KEU120921-AY Extreme Winter Finland Helsinki Kemi Rovaniemi Saariselkä Kirkenes 9D7N

นำท่านเดินทางสู่ “เมืองโรวาเนียมิ” (Rovaniemi) เมืองหลวงของเขตแลปแลนด์ โดยเมืองนี้ตั้งอยู่บนเส้นอาร์กติก เซอร์เคิล (Arctic Circle) พอดีอันเส้นละติจูดที่ใช้แบ่งเขตขั้วโลกเหนือกับเขตภูมิอากาศแบบอบอุ่น และเป็นเขตแดนที่สามารถมองเห็นปรากฏการณ์พระอาทิตย์เที่ยงคืนได้ ในช่วงฤดูร้อนและแสงเหนือในช่วงฤดูหนาว ตัวเมืองมีแม่น้ำเคมิไหลผ่านสวยงามเป็นอย่างยิ่ง



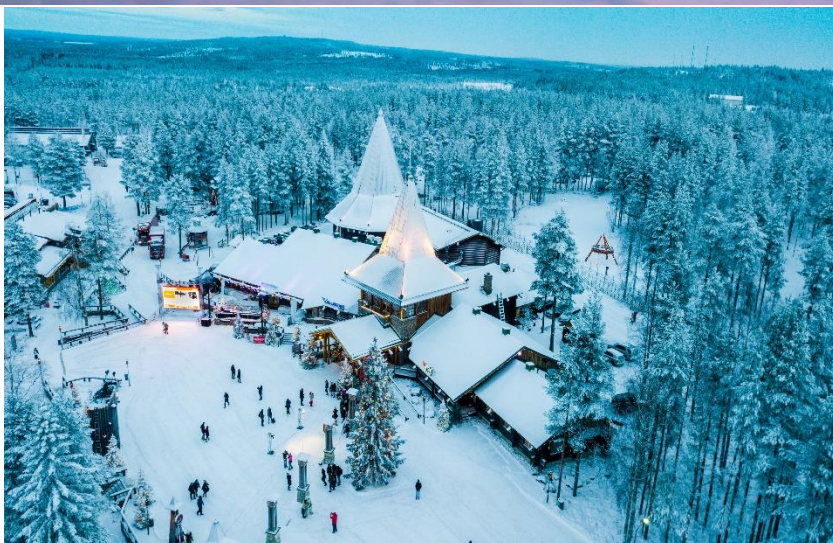
กลางวัน รับประทานอาหารกลางวัน ณ ภัตตาคาร

นำท่านชม “ฟาร์มกลางเรนเดียร์” (Reindeer Farm) ให้ท่านได้จับซาเบอร์รี่อุ่นๆ เป็นชาขึ้นชื่อของดินแดนแถบนี้ จากนั้นนำท่านชม ฟาร์มกวางเรนเดียร์ สัตว์ขึ้นชื่อของฟินแลนด์ โดยเฉพาะชาวแลปป์ ชนพื้นเมืองที่มักเลี้ยงไว้ใช้งานในเขตหนาว ชมความน่ารักของกวางแสนรู้ จากนั้นนำท่านได้นั่งรถเลื่อนที่ลากโดยกวางเรนเดียร์อย่างสนุกสนาน



KEU120921-AY Extreme Winter Finland Helsinki Kemi Rovaniemi Saariselkä Kirkenes 9D7N

นำท่านเดินทางสู่ “หมู่บ้านซานตา คลอส” (Santa Claus Village) ซึ่งชาวฟินแลนด์ได้สร้างขึ้นเพื่อระลึก ถึงลุงซานตาคลอสผู้ใจดี ให้ท่านได้ถ่ายรูปคู่กับลุงซานต้า และท่านจะได้มีโอกาสส่งโปสการ์ดให้เพื่อนๆ ของท่านจากตู้ไปรษณีย์ของซานต้า พร้อมถ่ายรูปกับพาหนะของซานตา คลอส พร้อมสนุกกับกิจกรรมมากมายในหมู่บ้านที่เต็มไปด้วยจุดถ่ายภาพที่น่ารัก *** **พร้อมรับประกาศนียบัตรที่ระลึกในการเข้าเยี่ยมชมบ้านซานต้า ผู้นำรัก ณ เส้นอาร์คติก เซอร์เคิล** *** อีสรະทุก ท่านช้อปปีงของที่ระลึกตามอัธยาศัย หรือเก็บภาควความน่ารักของ หมู่บ้านซานต้า ที่สำคัญอย่าลืมส่ง

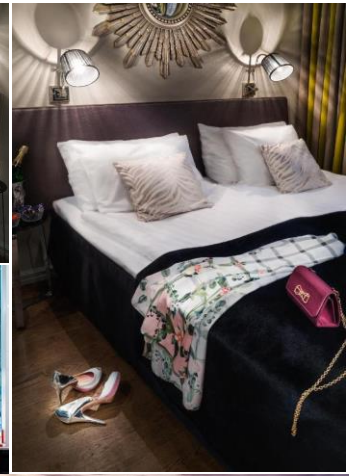


KEU120921-AY Extreme Winter Finland Helsinki Kemi Rovaniemi Saariselkä Kirkenes 9D7N

เย็น รับประทานอาหารเย็น ณ ภัตตาคาร

พักที่ Arctic City Hotel หรือเทียบเท่า

(*โรงแรมที่นำเสนอนี้เป็นการนำเสนอเบื้องต้นเท่านั้น ชื่อโรงแรมที่พักทางบริษัทจะทำการแจ้ง 3 - 5 วันก่อนการเดินทาง เนื่องจากโรงแรมมีจำนวนจำกัด หากเต็มทางบริษัทขอสงวนสิทธิ์ไปนอนเมืองใกล้เคียงแทน**)



30 Dec 23

ซาร์ริเซลก้า-ฟาร์มสุนัขฮัสกี้

เช้า

รับประทานอาหารเช้า ณ โรงแรม

นำท่านเดินทางสู่เมือง ซาร์ริเซลก้า (Saariselkä) ตั้งอยู่เหนือเส้นเขตขั้วโลกเหนือ เขตแลปแลนด์ของประเทศฟินแลนด์ โดยสถานที่แห่งนี้อยู่ท่ามกลางความหนาวเหน็บของอากาศที่ปกคลุมไปทั่ว



KEU120921-AY Extreme Winter Finland Helsinki Kemi Rovaniemi Saariselkä Kirkenes 9D7N

บริเวณ และยังมีวิวทิวทัศน์ที่ชื่นชมความสวยงามของป่าเขา ท่ามกลางหิมะขาวโพลนที่ท่านจะต้องประทับใจไม่มีวันลืม

กลางวัน **รับประทานอาหารกลางวัน ณ ภัตตาคาร**

นำท่านเดินทางเข้าชม **“ฟาร์มสุนัขฮัสกี้” (Husky Farm)** ชมความน่ารักของสุนัขพันธุ์ไซบีเรียน ฮัสกี้ที่แสนเชื่อง และเป็นกันเองของชาวแลปปี ฮัสกี้เป็นสุนัขพันธุ์พื้นเมืองที่มักเลี้ยงไว้ใช้ในเขตหนาว จากนั้นให้ท่านได้สัมผัสประสบการณ์อันแปลกใหม่กับการ **ทดลองชิงรถเลื่อนเทียมสุนัขฮัสกี้** ที่มีไว้บริการภายในฟาร์ม (แพ็คเกจระยะทาง 08-10 กม. ใช้เวลา ประมาณ 2 ชั่วโมง)



นำท่านเข้า **พักโรงแรม GLASS IGLOO** ซึ่งทุกห้องที่พักเป็นกระจก ทำให้ท่านรู้สึกเสมือนนอนอยู่ในท่ามกลางธรรมชาติจริงๆ หากโชคดี ท่านจะได้เห็นความสวยงามของลำแสง ออโรรา Aurora ซึ่งเป็นปรากฏการณ์ ธรรมชาติ ที่เกิดขึ้นเฉพาะช่วงฤดูหนาวในบริเวณขั้วโลกเท่านั้น

KEU120921-AY Extreme Winter Finland Helsinki Kemi Rovaniemi Saariselkä Kirkenes 9D7N

เย็น รับประทานอาหารเย็น ณ ห้องอาหารของโรงแรม

ที่พัก Kakslauttanen Arctic Resort หรือระดับเทียบเท่า

(*โรงแรมที่นำเสนอเป็นการนำเสนอเบื้องต้นเท่านั้น ชื่อโรงแรมที่พักทางบริษัทจะทำการแจ้ง 3 - 5 วันก่อนการเดินทาง เนื่องจากโรงแรมมีจำนวนจำกัด หากเต็มทางบริษัทขอสงวนสิทธิ์ไปนอนเมืองใกล้เคียงแทน*)



31 Dec 23

เมืองเคิร์คเนส-สัมผัสประสบการณ์กับการจับปูยักษ์ (KING CRAB SAFARI)

เช้า

รับประทานอาหารเช้า ณ โรงแรม

นำท่านเดินทางข้ามพรมแดนนอร์เวย์สู่ **เมืองเคิร์คเนส (Kirkenes)** ตั้งอยู่ทางตะวันออกเฉียงเหนือของนอร์เวย์ในเขตอาร์คติกติดเซอร์เคิล ซึ่งมีเขตติดกับประเทศรัสเซีย และยังเป็นเมืองหลวงของภูมิภาคบาเรนส์ เป็นอีกเมืองหนึ่งของนอร์เวย์ที่มีชื่อเสียงและได้รับความนิยมมากในช่วงฤดูหนาว



กลางวัน

รับประทานอาหารกลางวัน ณ ภัตตาคาร

นำท่านสัมผัสประสบการณ์กับการจับปูยักษ์ (KING CRAB SAFARI) ท่ามกลางอากาศหนาวเย็น โดยมีเจ้าหน้าที่ขับรถสโนว์โมบิลลากเลื่อน นำท่านสู่ทะเลสาบน้ำแข็งพร้อมสาธิตการจับปูยักษ์ ให้ท่านได้สนุกสนานกับการตกปูยักษ์



KEU120921-AY Extreme Winter Finland Helsinki Kemi Rovaniemi Saariselkä Kirkenes 9D7N

ให้ท่านได้ถ่ายรูปกับปุยยักษ์และปรุงอาหารมือพิเศษให้ท่านได้ลิ้มรส เนื้อปุยยักษ์ แบบสดๆ และ
รับประทานกันอย่างเต็มอิ่ม (มีบริการเครื่องแต่งกายเพื่อป้องกันความหนาวเย็น)

นำท่านชม **โรงแรมหิมะ (Snow Hotel)** ซึ่งทำมาจากน้ำแข็งและหิมะ เปิดทำการในปี 2006 ซึ่งจะ
เปิดให้บริการเฉพาะช่วงฤดูหนาวในเดือนธันวาคม – เดือนเมษายนเท่านั้น ภายในโรงแรมและ
ห้องพักถูกตกแต่งด้วยปะติมากรรมน้ำแข็งและหิมะเป็นรูปแบบต่างๆ บาร์ เตี้ยงโต๊ะและเก้าอี้เป็น
น้ำแข็ง โดยจะมีการรักษาอุณหภูมิไว้ที่ -4 องศาเซลเซียส ซึ่งภายนอกอาจติดลบได้ถึง -30 องศา
เซลเซียส อิสระให้ท่านชมโรงแรมหิมะตามอัธยาศัย



เย็น **รับประทานอาหารเย็น ณ ภัตตาคาร**

พักที่ Thon Hotel Kirkenes หรือเทียบเท่า

(*โรงแรมที่นำเสนอนี้เป็นการนำเสนอเบื้องต้นเท่านั้น ชื่อโรงแรมที่พักทางบริษัทจะทำการแจ้ง 3 - 5 วันก่อนการเดินทาง เนื่องจากโรงแรมมีจำนวนจำกัด หากเต็มทางบริษัทขอสงวนสิทธิ์ไปนอนเมืองใกล้เคียงแทน**)



1 Jan 24

ทะเลสาบอินารี (Lake Inari)-Siida Museum Inari-ซัปสโนว์โมบิล

เช้า

รับประทานอาหารเช้า

หลังอาหารเช้านำท่านเดินทางสู่ **ทะเลสาบอินารี (Lake Inari)**

ทะเลสาบอินารี ซึ่งเป็นทะเลสาบที่สวยงามแห่งหนึ่งของฟินแลนด์ อยู่ในเขตอาร์คติกเซอร์เคิลยาว 80 กิโลเมตร และกว้าง 40 กิโลเมตร เป็น แหล่งเพาะพันธุ์ปลาน้ำจืดที่อุดมสมบูรณ์ทางตอนเหนือของฟินแลนด์ ทะเลสาบตั้งอยู่ในส่วนหนึ่งของแลปแลนด์ซึ่งเป็นที่อยู่ของชาวแลปหรือชาวซามิ ให้ท่านถ่ายรูปเก็บภาพประทับใจกับวิวทิวทัศน์ที่สวยงามของทะเลสาบอินารี

กลางวัน

รับประทานอาหารกลางวัน ณ ภัตตาคาร

นำท่านเข้าชม **Siida Museum Inari พิพิธภัณฑสถานของชาวแลปป์** ที่จัดแสดงเป็นเอ็กซ์ซิซิชั่น บอกเล่าเรื่องราวและวิถีชีวิตความเป็นอยู่ของชาวพื้นเมือง และอีกส่วนหนึ่งเป็น Open Air Museum ที่ให้ท่านได้เห็นภาพบรรยากาศจริงของการดำรงชีวิต เป็นกลุ่มชาติพันธุ์เก่าแก่ที่เคยโยกย้ายถิ่นฐานไปมาในเขตประเทศสวีเดน นอร์เวย์ ฟินแลนด์ รัสเซีย ชาวแลปป์นิยมเลี้ยงกวางเรนเดียร์ไว้ใช้งาน ซึ่งท่านสามารถหาซื้อสินค้าที่ระลึกผลิตภัณฑ์จากกวางเรนเดียร์เป็นของฝาก



จากนั้นนำท่านสัมผัสกับประสบการณ์ใหม่ด้วยการขับ “**สโนว์โมบิล**” (Snowmobile) หรือเจ้าตีนตะขาบติดสกี โดดเล่นไปตามทุ่งหิมะ ลัดเลาะป่าน้ำแข็ง ผ่านชมทัศนียภาพของหิมะกว้างไกลสุดสายตาโดยจะมีไกด์ท้องถิ่นขับนำทางและปิดท้ายขบวน **(*** ขับสโนว์โมบิล คันละสองท่าน หากต้องการขับคนเดียวจ่ายเพิ่มท่านละ 6,500 บาท / มีชุดกันหนาว ถุงมือ หมวกนิรภัย และรองเท้าลุยหิมะเตรียมไว้บริการทุกท่าน ***)**



KEU120921-AY Extreme Winter Finland Helsinki Kemi Rovaniemi Saariselkä Kirkenes 9D7N

เย็น **รับประทานอาหารเย็น ณ ภัตตาคาร**

พักที่ Kultahippu Hotel & Apartments หรือเทียบเท่า

(*โรงแรมที่นำเสนอนี้เป็นการนำเสนอเบื้องต้นเท่านั้น ชื่อโรงแรมที่พักทางบริษัทจะทำการแจ้ง 3 - 5 วันก่อนการเดินทาง เนื่องจากโรงแรมมีจำนวนจำกัด หากเต็มทางบริษัทขอสงวนสิทธิ์ไปนอนเมืองใกล้เคียงแทน**)



2 Jan 24

สนามบินอิวาโล-สนามบินเฮลซิงกิ (ฟินแลนด์)

เช้า

รับประทานอาหารเช้า

09.15 น.

นำท่านเดินทางสู่สนามบินอิวาโล เพื่อเดินทางสู่ กรุงเฮลซิงกิ นครหลวงของประเทศฟินแลนด์

10.45 น.

ออกเดินทางสู่ สนามบินเฮลซิงกิ โดย สายการบินฟินน์แอร์ เที่ยวบินที่ **AY602 (09.15-10.45)**

13.55 น.

เดินทางถึง สนามบินเฮลซิงกิ ประเทศฟินแลนด์ แวะเปลี่ยนเครื่อง

ออกเดินทางจากเมืองเฮลซิงกิ กลับกรุงเทพฯ โดยเที่ยวบินที่ **AY141 (13.55-06.25+1) ใช้ระยะเวลา**

ในการเดินทางประมาณ 11 h 30 min บริการอาหารและเครื่องดื่มบนเครื่อง

3 JAN 24

กรุงเทพฯ (สนามบินสุวรรณภูมิ)-เฮลซิงกิ (ฟินแลนด์)-อิวาโล

06.25 น.

เดินทางถึง **สนามบินสุวรรณภูมิ** โดยสวัสดิภาพ



กำหนดการเดินทาง	ราคา		
	ผู้ใหญ่	เด็ก	พักเดี่ยว
26 ธันวาคม 2566 – 3 มกราคม 2567	229,999.-	229,999.-	75,000.-

โปรแกรมอาจจะมีการปรับเปลี่ยนตามความเหมาะสมของสภาพอากาศและฤดูกาล

โปรดอ่านก่อนตัดสินใจจองทัวร์

สำคัญมาก !! กรุณาอ่านเงื่อนไขแนบท้ายโดยละเอียด เพื่อประโยชน์สูงสุดแก่ตัวท่านเอง หากท่านได้ชำระเงินแล้ว ทางบริษัทฯ จะถือว่าท่านยอมรับเงื่อนไขแล้วและไม่สามารถเปลี่ยนแปลงเงื่อนไขได้

รายการทัวร์สามารถสลับ ปรับเปลี่ยนหรือดัดไปบางรายการได้ตามความเหมาะสม โดยไม่ต้องแจ้งให้ทราบล่วงหน้า อันเนื่องมาจากสภาพอากาศ เหตุการณ์ทางธรรมชาติ เหตุการณ์ทางการเมือง สภาพการจราจร สายการบิน หรือเหตุสุดวิสัยต่างๆ ทั้งนี้จะคำนึงถึงความปลอดภัย ความเป็นไปได้ และผลประโยชน์ของผู้เดินทางเป็นสำคัญ

**** ทางผู้เดินทางจะไม่ฟ้องร้องใดๆ อันเนื่องมาจากได้รับทราบเงื่อนไขก่อนการเดินทางแล้ว ****

เนื่องจากการจองทัวร์ล่วงหน้า ณ วันเดินทางจริง อาจจะมีเหตุการณ์ที่ทำให้ไฟล์ทบินล่าช้าหรือมีการเปลี่ยนแปลงเวลาบิน หากท่านใดมีไฟล์ทบินภายในประเทศหรือต่างประเทศก่อนหรือหลังจากการเดินทาง โปรดสำรองเวลาในการจองตัวเครื่องบินไว้อย่างต่ำ 4-5 ชั่วโมง ทั้งนี้เพื่อประโยชน์ของตัวท่านเอง ทางบริษัทฯ จะไม่รับผิดชอบค่าใช้จ่ายที่เกิดขึ้นในส่วนของตัวเครื่องบินที่ไม่เกี่ยวข้องกับโปรแกรมทัวร์

****ราคานี้เป็นราคาทัวร์ตั้งแต่ แต่ 10 ท่านขึ้นไป รับไม่เกิน 20 ท่าน****

****เนื่องจากกฎการเข้าพักของโรงแรมในยุโรปบังคับให้เด็กอายุมากกว่า 7 ขวบขึ้นไป จะต้องนอนมีเตียงเสริม บางโรงแรมเท่านั้นที่มีห้อง 3 เตียง หากเป็นผู้ใหญ่ 3 ท่าน แนะนำว่าเปิด 2 ห้อง จะสะดวกกว่า สำหรับท่านที่เข้าพักห้อง 3 เตียงขนาดของห้องพักขึ้นอยู่กับทางโรงแรมเป็นผู้จัดถือว่าท่านยอมรับข้อตกลงแล้ว****

อัตราค่าธรรมเนียม

1. ค่าตัวเครื่องบินไป-กลับ (Economy Class) แบบหมู่คณะ
2. ค่ารถโค้ช ปรับอากาศนำเที่ยวตามรายการ
3. ค่าห้องพักในโรงแรมที่ระบุตามรายการหรือเทียบเท่า
4. ค่าอาหารที่ระบุตามรายการ
5. ค่าเข้าชมสถานที่ทุกแห่งที่ระบุตามรายการ
6. ค่าวีซ่าท่องเที่ยวยุโรป Etats Schengen
7. ค่าประกันอุบัติเหตุในการเดินทางวงเงินประกันท่านละ 3,000,000 บาทและค่ารักษาพยาบาล 2,500,000 บาท ไม่คุ้มครองโรคประจำตัวหรือโรคร้ายแรงที่แพทย์วินิจฉัยว่าเป็นก่อนเดินทาง รายละเอียดอื่นๆ เป็นไปตามเงื่อนไขแห่งกรมธรรม์ฯ

- ค่าประกันรวมรักษาโควิดหากป่วยหรือต้องกักตัวในต่างประเทศ (รายละเอียดเป็นไปตามเงื่อนไขแห่งกรมธรรม์)
- น้ำดื่มวันละ 1 ขวด / ท่าน
- ค่าน้ำหนักกระเป๋า (**น้ำหนัก 23 กิโลกรัม**) จำกัดกระเป๋าท่านละ 1 ใบเท่านั้น

อัตรานี้ไม่รวม

- ค่าธรรมเนียมจัดทำหนังสือเดินทาง, แอ้งเข้าแอ้งออกสำหรับผู้ที่ไม่ได้ถือหนังสือเดินทางของไทย
- ค่าภาษีน้ำมันที่สายการบินเรียกเก็บเพิ่ม หากสายการบินมีการปรับขึ้นก่อนวันเดินทาง
- ค่าภาษีมูลค่าเพิ่ม VAT 7% และหักภาษี ณ ที่จ่าย 3% ในกรณีที่ลูกค้าต้องการใบเสร็จรับเงินที่ถูกต้อง จะต้องบวกรวมค่าเพิ่ม และหัก ณ ที่จ่าย จากยอดขายจริงทั้งหมดเท่านั้น และโปรดแจ้งทางบริษัทฯ จะออกให้ภายหลัง ขอสงวนสิทธิ์ออกใบเสร็จที่ถูกต้องให้กับบริษัททัวร์เท่านั้น
- ค่าใช้จ่ายส่วนตัวอื่นๆ เช่น ค่าอาหารและเครื่องดื่มสิ่งพิเศษ นอกเหนือจากรายการทัวร์, ค่าโทรศัพท์, ค่าซักรีด, มินิบาร์และทีวีช่องพิเศษ ฯลฯ
- ค่าธรรมเนียมในกรณีที่กระเป๋าสัมภาระที่มีน้ำหนักเกินกว่าที่สายการบินนั้นๆ กำหนดหรือสัมภาระใหญ่เกินขนาดมาตรฐาน
- ค่าทิปคนขับรถในยุโรป และ ทิปหัวหน้าทัวร์ 60 ยูโร/ท่าน/ทิป

การจองและการชำระ

- ชำระเงินมัดจำท่านละ 80,000 บาท** ภายหลังจากที่ท่านส่งเอกสารการจองภายใน 1 วัน โดยโอนเข้าบัญชี ที่นี้จะยืนยันเมื่อได้รับเงินมัดจำแล้วเท่านั้น
- ส่วนที่เหลือชำระ 30 วัน ก่อนการเดินทาง เฉพาะวันหยุดยาวและนักชัตตฤกษ์ ชำระส่วนที่เหลือ 45 วัน ก่อนการเดินทาง เนื่องจากทางบริษัทต้องสำรองค่าใช้จ่ายในส่วนของคุณค่าที่พักและตัวเครื่องบิน มิฉะนั้นจะถือว่าท่านยกเลิกการเดินทางโดยอัตโนมัติ
 - หากไม่ชำระมัดจำตามที่กำหนด ขออนุญาตตัดที่นั่งให้ลูกค้าท่านอื่นที่รออยู่
 - หากชำระไม่ครบตามจำนวน บริษัท ถือว่าท่านยกเลิกการเดินทางโดยอัตโนมัติ โดยไม่มีเงื่อนไข
 - เมื่อท่านชำระเงินแล้ว ไม่ว่าจะทั้งหมดหรือบางส่วน ทางบริษัท ถือว่าท่านได้ยอมรับเงื่อนไขและข้อตกลงต่างๆที่ได้ระบุไว้ทั้งหมดนี้แล้ว
- ส่งสำเนาหน้าพาสปอร์ตของผู้ที่เดินทาง ที่มีอายุการใช้งานไม่น้อยกว่า 6 เดือนและเหลือหน้ากระดาษอย่างต่ำ 2 หน้า เพื่อทำการสำรองที่นั่งภายใน 2 วัน นับจากวันจอง หากไม่ส่งสำเนาหน้าพาสปอร์ตทางบริษัทขออนุญาตยกเลิกการจองทัวร์โดยอัตโนมัติ
- เมื่อได้รับการยืนยันว่ากรุ๊ปออกเดินทางได้ ลูกค้าสามารถจัดเตรียมเอกสารในการขอวีซ่าได้ทันที
- หากท่านที่ต้องการออกตัวโดยสารภายในประเทศ (กรณีลูกค้าอยู่ต่างจังหวัด) ให้ท่านติดต่อเจ้าหน้าที่ก่อนออกบัตรโดยสารทุกครั้ง หากออกบัตรโดยสารโดยมิแจ้งเจ้าหน้าที่ ทางบริษัทขอสงวนสิทธิ์ไม่รับผิดชอบ ค่าใช้จ่ายที่เกิดขึ้น

6. การยื่นวีซ่าในแต่ละสถานทูตมีการเตรียมเอกสาร และมีขั้นตอนการยื่นวีซ่าไม่เหมือนกัน ทั้งแบบหมู่คณะและยื่นรายบุคคล (แสดงตน) ท่านสามารถสอบถามข้อมูลเพื่อประกอบการตัดสินใจก่อนการจองได้จากทางเจ้าหน้าที่
7. กรณีวีซ่ายังไม่ทราบผลก่อนเดินทาง 30 วันทำการ ทางบริษัทต้องขอเก็บค่าทัวร์ทั้งหมดก่อน ตามกำหนดเงื่อนไขการชำระเงิน แต่หากวีซ่าของท่านไม่ผ่านการพิจารณาจากทางสถานทูตไม่ว่าจะด้วยเหตุผลใดก็ตาม ทางบริษัทจะคืนเงินค่าทัวร์ให้ท่าน โดยทางบริษัท ขอสงวนสิทธิ์ในการหักค่าใช้จ่ายที่เกิดขึ้นจริง
8. หากท่านจองและส่งเอกสารในการทำวีซ่าเข้าประเทศล่าช้า ไม่ทันกำหนดการออกตัวกับทางสายการบิน และผลของวีซ่าของท่านไม่ผ่าน บริษัทฯ จะขอสงวนสิทธิ์ในการไม่คืนเงินค่ามัดจำทั้งหมด
9. หากในขณะของท่านมีผู้ต้องการดูแลพิเศษ นั่งรถเข็น (Wheelchair), เด็ก, ผู้สูงอายุ, มีโรคประจำตัวหรือไม่สะดวกในการเดินทางท่องเที่ยวในระยะเวลาเกินกว่า 4-5 ชั่วโมงติดต่อกัน ท่านและครอบครัวต้องให้การดูแลสมาชิกภายในครอบครัวของท่านเอง เนื่องจากการเดินทางเป็นหมู่คณะ หัวหน้าทัวร์มีความจำเป็นต้องดูแลคณะทัวร์ทั้งหมด

เงื่อนไขการออกเดินทาง

กรุณาอ่านศึกษารายละเอียดทั้งหมดก่อนทำการจอง เพื่อความถูกต้องและความเข้าใจตรงกันระหว่างลูกค้าและบริษัท

1. ในแต่ละเส้นทางจะมีการกำหนดผู้เดินทางขั้นต่ำของการออกเดินทาง โดยในทัวร์นี้กำหนดให้มีผู้เดินทาง **ขั้นต่ำ 10 ท่าน** หากมีผู้เดินทางไม่ถึงที่กำหนด บริษัทฯ ขอสงวนสิทธิ์ในการเพิ่มค่าทัวร์ หรือเลื่อนการเดินทาง หรือ ยกเลิกการเดินทาง หากท่านมีไฟล์ทบินภายในประเทศ แต่มิได้แจ้งทางให้ทางเราทราบล่วงหน้าก่อนทางบริษัทฯ จะไม่รับผิดชอบใดๆ ทั้งสิ้น ดังนั้น กรุณาสอบถามยืนยันการออกเดินทางก่อนจองไฟล์ทบินภายในประเทศหรือต่างประเทศทุกครั้ง
2. หากกรุ๊ปคอมเฟิร์มแล้ว ไม่สามารถเลื่อนการเดินทางได้ ไม่ว่าจะเกิดเหตุการณ์ใดๆ ต่อท่านก็ตาม อันเนื่องมาจากการคอนเฟิร์มของกรุ๊ปนั้น ประกอบจากตัวเลขการจองการเดินทางของท่าน หากท่านถอนตัวออก ทำให้กรุ๊ปมีค่าใช้จ่ายเพิ่มเติมขึ้น หรืออาจทำให้กรุ๊ปไม่สามารถออกเดินทางได้ ดังนั้น ทางบริษัทฯ ขอสงวนสิทธิ์ไม่อนุญาตให้เลื่อนวันเดินทางใดๆ ได้ทั้งสิ้น หากยกเลิกจะต้องเป็นไปตามเงื่อนไขการยกเลิกการจอง
3. การชำระเงิน หมายถึง ท่านได้ยอมรับข้อเสนอละเอียดและยืนยันจำนวนตามที่ท่านได้จองเข้ามา หากท่านชำระเงินเข้ามาแล้วจะไม่สามารถเปลี่ยนแปลงจำนวนผู้เดินทางได้ และหากมีความจำเป็นจะต้องเปลี่ยนแปลงท่านจะยินยอมให้ทางบริษัทฯ คิดค่าใช้จ่ายที่ทางบริษัทเสียหาย รวมถึงค่าเสียเวลาในการขาย อย่างน้อยที่สุดเท่าจำนวนเงินมัดจำ ทั้งนี้ทั้งนั้นให้เป็นไปตามเงื่อนไขของบริษัทฯ

เงื่อนไขการยกเลิกการจองและการปรับเงินค่าบริการ

1. **ยกเลิกการเดินทาง 60 วัน ไม่เก็บค่าใช้จ่าย** (ในกรณีวันเดินทางตรงกับเทศกาลหรือหยุดยาว เช่น สงกรานต์ / ปีใหม่ หรือตัวโปรโมชัน) หักค่าใช้จ่ายที่เกิดขึ้นจริง (ถ้ามี)
2. **ยกเลิกก่อนการเดินทาง 31–59 วัน คืนเงิน 50% ของค่าทัวร์ที่จ่ายมาแล้ว** และหักค่าใช้จ่ายที่เกิดขึ้นจริง เช่น ค่ามัดจำตัวเครื่องบิน, ค่ามัดจำโรงแรม, ค่าวีซ่า (ถ้ามี)
3. **ยกเลิกก่อนการเดินทางน้อยกว่า 30 วัน** ทางบริษัทขอสงวนสิทธิ์ไม่คืนเงินค่าทัวร์ที่ชำระแล้วทั้งหมด
4. หากมีการยกเลิกการเดินทางโดยไม่ใช้ความผิดของบริษัททัวร์ ทางบริษัทขอสงวนสิทธิ์ไม่รับผิดชอบและคืนค่าทัวร์ส่วนใดส่วนหนึ่งให้ท่านได้ไม่ว่ากรณีใดๆทั้งสิ้น เช่น สถานทูตปฏิเสธวีซ่า ดำเนินการตรวจคนเข้าเมือง เอกสารปลอม นโยบายห้ามเข้าออกประเทศ ฯลฯ
5. กรณียื่นวีซ่าแล้วไม่ได้รับการอนุมัติจากทางสถานทูต (วีซ่าไม่ผ่าน) และท่านได้ชำระค่าทัวร์ทั้งหมดหรือค่ามัดจำมาแล้ว ทางบริษัทขอสงวนสิทธิ์ในการหักค่าบริการ ค่ายื่นวีซ่า และค่าใช้จ่ายที่เกิดขึ้นจริง อาทิ เช่น กรณีออกตัวเครื่องบินแล้ว หรือได้ชำระค่าบริการในส่วนของทางต่างประเทศ เช่น โรงแรม ตั๋วรถไฟ เป็นต้น
6. กรณีต้องการเปลี่ยนแปลงที่เรียควันเดินทาง (เลื่อนวันเดินทาง) ทางบริษัทขอสงวนสิทธิ์ในการหักค่าใช้จ่าย การดำเนินการต่างๆ ที่เกิดขึ้นจริงสำหรับการดำเนินการจองครั้งแรก ตามจำนวนครั้งที่เปลี่ยนแปลง ไม่ว่ากรณีใดๆทั้งสิ้น

หมายเหตุสำคัญเพิ่มเติม

1. บริษัทฯ ขอสงวนสิทธิ์ที่จะไม่รับผิดชอบต่อค่าชดเชยความเสียหายกรณีที่เกิดจากเหตุสุดวิสัย อาทิ การล่าช้าของสายการบิน, การนัดหยุดงาน, การประท้วง, การก่อกวนจลาจล, อุบัติเหตุ, ปัญหาการจราจร, ภัยธรรมชาติ, ภูเขาไฟระเบิด, แผ่นดินไหวโรคระบาดและเหตุสุดวิสัยต่างๆ ฯลฯ ที่ไม่สามารถคาดการณ์ล่วงหน้าได้
2. บริษัทฯ ขอสงวนสิทธิ์ในการเปลี่ยนแปลงรายการท่องเที่ยวหรือยกเลิกจากเหตุสุดวิสัย อาทิ การล่าช้าของสายการบิน, การนัดหยุดงาน, การประท้วง, การก่อกวนจลาจล, อุบัติเหตุ, ปัญหาการจราจร, ภัยธรรมชาติ, ภูเขาไฟระเบิด, แผ่นดินไหว, โรคระบาดและเหตุสุดวิสัยต่างๆ ฯลฯ ที่ไม่สามารถคาดการณ์ล่วงหน้าได้ ทั้งนี้ทางบริษัทจะคำนึงถึง ผลประโยชน์และความปลอดภัยของท่านเป็นสำคัญ
3. ขอสงวนสิทธิ์การเก็บค่าน้ำมันและภาษีสนามบินทุกแห่งเพิ่ม หากสายการบินมีการปรับขึ้นก่อนวันเดินทาง
4. บริษัทฯ ขอสงวนสิทธิ์ในการเปลี่ยนเที่ยวบิน โดยไม่ต้องแจ้งให้ทราบล่วงหน้าอันเนื่องมาจากสาเหตุต่างๆ
5. ท่านจะต้องเป็นผู้รับผิดชอบดูแลทรัพย์สินของมีค่าส่วนตัวต่างๆของท่านเอง หากเกิดการสูญหายของทรัพย์สินส่วนตัว ของมีค่าต่างๆระหว่างการเดินทางท่องเที่ยวอันมีสาเหตุมาจากผู้เดินทาง ทางบริษัทฯ จะไม่สามารถรับผิดชอบต่อทุกกรณี
6. บริษัทฯ ขอสงวนสิทธิ์ที่จะไม่รับผิดชอบต่อค่าชดเชยความเสียหายกรณีที่กองตรวจคนเข้าเมืองไม่อนุญาตให้ เดินทางออก หรือกองตรวจคนเข้าเมืองของแต่ละประเทศไม่อนุญาตให้เข้าเมืองรวมทั้งใน

KEU120921-AY Extreme Winter Finland Helsinki Kemi Rovaniemi Saariselkä Kirkenes 9D7N

กรณีที่ท่านจะใช้หนังสือเดินทางราชการ (เล่มสีน้ำเงิน) เดินทาง หากท่านถูกปฏิเสธการเดินทางเข้าหรือออกนอกประเทศใดประเทศหนึ่ง หรือ เนื่องจากเหตุผลหรือความผิดของตัวเอง

7. ในกรณีที่พาสสปอร์ตของท่านชำรุด หรือมีตราปั๊มใดๆ ที่ไม่เกี่ยวข้องกับการเดินทาง และสายการบินแจ้งว่าไม่สามารถใช้เดินทางได้ หรือเกิดจากเอกสารปลอม หรือการห้ามของเจ้าหน้าที่ ไม่ว่าจะเหตุผลใดๆก็ตาม ทางบริษัทขอสงวนสิทธิ์ในการคืนเงินไม่ว่ากรณีใดๆ เนื่องจากทางบริษัทได้มีการชำระค่าใช้จ่ายในการเดินทางทั้งหมดไปเรียบร้อยแล้ว
8. กรณีที่ทางลูกค้าใช้บริการของทางบริษัทฯ ไม่ครบ อาทิ ไม่เที่ยวในบางรายการ ไม่ทานอาหารบางมื้อ ซึ่งเกิดจากการตัดสินใจของทางลูกค้าเอง ขอสงวนสิทธิ์ไม่คืนเงินในการบริการนั้นๆ เนื่องจากค่าใช้จ่ายทุกอย่างทางบริษัทฯ ได้ชำระค่าใช้จ่ายให้ตัวแทนต่างประเทศก่อนเดินทางแล้ว
9. บริษัทฯ ขอสงวนสิทธิ์ในการขายหรือไม่ขายเป็นรายการ เช่น ผู้ที่ตั้งครรภ์, เด็กอายุต่ำกว่า 2 ขวบ, ผู้ที่นั่งวีลแชร์ หรือบุคคลที่ไม่สามารถดูแลตัวเองได้ ฯลฯ กรุณาแจ้งบริษัทฯ เพื่อสอบถามและหาข้อสรุปร่วมกันเป็นรายกรณี
10. ราคาทัวร์เป็นการชำระแบบเหมาจ่ายกับต่างประเทศไปหมดก่อนกรู๊ปเดินทางแล้วหากท่านไม่ได้ใช้บริการบางรายการหรือยกเลิกไม่สามารถเรียกเงินคืนได้
11. เนื่องจากเราเดินทางเป็นหมู่คณะ ทางบริษัทจึงคำนึงถึงประโยชน์ และความปลอดภัยของส่วนรวมเป็นสิ่งสำคัญ
12. ห้ามนำเข้ากัญชา กัญชง หรือผลิตภัณฑ์ที่มีส่วนผสมของพืชชนิดดังกล่าวเข้าประเทศ หากฝ่าฝืน จะมีโทษตามกฎหมายของแต่ละประเทศ บางประเทศมีโทษสูงสุดถึงประหารชีวิต
13. มัคคุเทศก์ พนักงาน และตัวแทนของบริษัทฯ ไม่มีสิทธิ์ในการให้คำสัญญาใดๆ ทั้งสิ้นแทนบริษัทฯ นอกจากมีเอกสารลงนามโดยผู้มีอำนาจของบริษัทฯ กำกับเท่านั้น

ตัวเครื่องบินและที่นั่งบนเครื่อง

1. ตัวเครื่องบินเป็นแบบหมู่คณะ ผู้โดยสารจะต้องเดินทางไป-กลับพร้อมกรู๊ป หากต้องการเลื่อนวันเดินทางกลับท่าน จะต้องชำระค่าใช้จ่ายส่วนต่างของสายการบินและบริษัททัวร์เรียกเก็บ
2. ทางบริษัทฯ ได้สำรองที่นั่งพร้อมชำระเงินมัดจำค่าตัวเครื่องบินเรียบร้อยแล้วหากท่านยกเลิกทัวร์ไม่ว่าจะด้วยสาเหตุใดทางบริษัทขอสงวนสิทธิ์การเรียกเก็บค่ามัดจำตัวเครื่องบิน ซึ่งมีค่าใช้จ่ายแล้วแต่สายการบินและ ช่วงเวลาเดินทาง
3. กรณีท่านยกเลิกการเดินทางและทางบริษัทฯ ได้ทำการออกตัวเครื่องบินไปแล้ว (กรณีตัว Refund) ผู้เดินทางต้องเป็น ผู้รอเงิน Refund โดยปกติประมาณ 3 – 6 เดือน และเงิน Refund ที่ได้จะขึ้นอยู่กับแต่ระบบของสายการบินนั้น ๆ เป็นผู้กำหนด
4. บริษัทขอสงวนสิทธิ์ในการเก็บเงินเพิ่มเติมในกรณีที่สายการบินมีการปรับราคาภาชนะน้ำมันเพิ่มเติมโดยมีเอกสารยืนยันจากทางสายการบิน
5. การจัดที่นั่งบนเครื่องบินของกรู๊ปข้อกำหนดเป็นไปโดยสายการบินเป็นผู้กำหนดซึ่งทางบริษัทไม่สามารถเข้าไปแทรกแซงได้ และทางบริษัทไม่อาจรับประกันได้ว่าท่านจะได้ที่นั่งตามที่ท่านต้องการได้

KEU120921-AY Extreme Winter Finland Helsinki Kemi Rovaniemi Saariselkä Kirkenes 9D7N

6. กรณีที่ท่านที่จะออกตัวบินภายในประเทศหรือกรณีท่านออกตัวเองกรุณาแจ้งบริษัทเพื่อขอคำยืนยันว่าตัวรึนั้นสามารถ ออกเดินทางได้แน่นอน มิฉะนั้นทางบริษัทจะไม่รับผิดชอบค่าใช้จ่ายที่เกิดขึ้น
7. ที่นั่ง Long Leg ทางบริษัทไม่สามารถรีควีสให้ได้จะขึ้นกับข้อกำหนดของสายการบินเป็นผู้กำหนด
8. ท่านที่ใช้ไมล์หรือแต้มบัตรเครดิตแลกตัวท่านจะต้องเป็นผู้ดำเนินการด้วยตัวท่านเอง
9. น้ำหนักกระเป๋าสัมภาระที่โหลดหรือถือขึ้นเครื่องสายการบินเป็นผู้กำหนดหากท่านมีน้ำหนักเกินกว่ากำหนดท่าน จะต้องเป็นผู้เสียค่าปรับนั่นเอง
10. ทางบริษัทฯ ไม่รับผิดชอบกรณีเกิดการสูญเสี่ย, สูญหายของกระเป๋าและสัมภาระของผู้โดยสาร
11. กรณีผู้เดินทางต้องการความช่วยเหลือเป็นพิเศษ อาทิเช่น ใช้วีลแชร์ กรุณาแจ้งบริษัทฯ ล่วงหน้าอย่างน้อย 7 วันก่อนเดินทาง มิฉะนั้นบริษัทฯ ไม่สามารถจัดการล่วงหน้าได้

โรงแรมที่พัก

1. รายการนี้เป็นเพียงข้อเสนอที่ต้องได้รับการยืนยันจากบริษัทอีกครั้ง หลังจากได้สำรองโรงแรมที่พักในต่างประเทศเรียบร้อยแล้ว โดยโรงแรมจัดในระดับใกล้เคียงกัน ซึ่งอาจจะปรับเปลี่ยนตามที่ระบุในโปรแกรม
2. การจัดการห้องพัก เป็นสิทธิของโรงแรมในการจัดการห้องพักให้กับกรุ๊ปที่เข้าพัก โดยมีห้องพักสำหรับผู้สูบบุหรี่ / ปลอดบุหรี่ได้ โดยอาจจะขอเปลี่ยนห้องได้ตามความประสงค์ของผู้ที่พัก ทั้งนี้ขึ้นอยู่กับความพร้อมให้บริการของโรงแรม และไม่สามารถรับประกันได้
3. สำหรับท่านที่เข้าพักห้อง 3 เตียง ขนาดของห้องพักขึ้นอยู่กับทางโรงแรมเป็นผู้จัดถือว่าท่านยอมรับข้อตกลงแล้ว
4. เนื่องจากการวางแผนแบบห้องพักของแต่ละโรงแรมแตกต่างกันอาจทำให้ห้องพักแบบห้องเดี่ยว (Single) และห้องคู่ (Twin/Double) และห้องพักแบบ 3 ท่าน/ 3 เตียง (Triple Room) ห้องแต่ละประเภทจะไม่ติดกันหรืออยู่คนละชั้น
5. กรณีต้องการห้องพักแบบ 3 ท่านต่อห้อง หรือ ห้องแบบ 3 เตียง (Triple) โรงแรมมีห้อง Triple เพียงพอ ขอสงวนสิทธิ์ในการจัดห้องให้เป็นแบบ แยก 2 ห้อง คือ 1 ห้องพักรู้น และ 1 ห้องพักเดี่ยว โดยอาจจะมีค่าใช้จ่าย ขึ้นอยู่กับแต่ละโรงแรม
6. กรณีที่มีงานจัดประชุมนานาชาติ (Trade Fair) เป็นผลให้ค่าโรงแรมสูงขึ้นมากและห้องพักในโรงแรมเต็ม (บางครั้งต้องจองโรงแรมข้ามปี) ทางบริษัทฯ ขอสงวนสิทธิ์ในการปรับเปลี่ยนหรือย้ายเมืองเพื่อให้เกิดความเหมาะสม
7. โรงแรมในยุโรปจะมีลักษณะ Traditional Building (อาจจะดูเก่าๆคลาสสิก) บางโรงแรมห้องที่เป็นห้องเดี่ยวอาจเป็นห้องที่มีขนาดกะทัดรัดและไม่มีอ่างอาบน้ำ ซึ่งอยู่ในการออกแบบของแต่ละโรงแรมนั้นๆ และแต่ละห้องอาจมีลักษณะแตกต่างกันด้วย
8. โรงแรมหลายแห่งในยุโรป จะไม่มีเครื่องปรับอากาศเนื่องจากอยู่ในแถบที่มีอุณหภูมิต่ำ เครื่องปรับอากาศจะมีในช่วงฤดูร้อนเท่านั้น

9. บางโรงแรมไม่มีพนักงานยกกระเป๋าหรือบางครั้งอยู่ในเมืองเก่ารถโค้ชไม่สามารถเข้าถึงได้ท่านจะต้องนำสัมภาระของท่านเข้าห้องพักด้วยตัวท่านเอง

การยื่นวีซ่า / การอนุมัติวีซ่า

1. การอนุมัติวีซ่าเป็นเอกสิทธิ์ของสถานทูต ทางบริษัทไม่มีส่วนเกี่ยวข้องกับใดๆทั้งสิ้น ทั้งนี้บริษัทเป็นเพียงตัวกลางและคอยบริการอำนวยความสะดวกให้แก่ผู้เดินทางเท่านั้น เงินค่าสมัครยื่นวีซ่าทางสถานทูตเป็นผู้เก็บ หากผลวีซ่า ออกมาว่าท่านไม่ผ่าน ทางสถานทูตจะไม่คืนเงินค่าวีซ่า และค่าบริการจากตัวแทนยื่นวีซ่าไม่ว่าในกรณีใดๆทั้งสิ้น และทางสถานทูตมีสิทธิ์ที่จะไม่ตอบเหตุผลของการปฏิเสธวีซ่าในทุกกรณี
2. กรณีที่ท่านวีซ่าผ่านแต่กรุ๊ปออกเดินทางไม่ได้เนื่องจากผู้เดินทางท่านอื่นในกลุ่มโดนปฏิเสธวีซ่า ทางบริษัทฯ ขอสงวนสิทธิ์ในการไม่คืนเงินค่าวีซ่าและค่าบริการจากตัวแทนยื่นให้กับท่าน เนื่องจากเป็นค่าใช้จ่ายที่เกิดขึ้นโดยสถานทูตเป็นผู้เรียกเก็บและท่านสามารถนำวีซ่าไปใช้เดินทางได้หากวีซ่ายังไม่หมดอายุ
3. สำหรับท่านที่พำนักอาศัย ศึกษา หรือ ทำงานอยู่ต่างประเทศท่านจะต้องเป็นผู้ยื่นวีซ่าด้วยตัวท่านเอง ณ ประเทศที่ท่านพำนักอาศัยอยู่
4. ท่านที่มีวีซ่าอยู่แล้วกรุณาแจ้งบริษัทเพื่อตรวจสอบว่าสามารถใช้ได้

**** เมื่อท่านชำระเงินค่าทัวร์ให้กับทางบริษัทฯ แล้ว ****

**** จะถือว่าท่านได้ยอมรับเงื่อนไขข้อตกลงทั้งหมดนี้ ****

หากสนใจจองกรุณาติดต่อ

- สอบถามผ่าน Line กด -> <https://lin.ee/5nDHUO6>
- จองทัวร์ผ่าน FB inbox ก็ได้เช่นกัน -> <http://m.me/unithaitrip>
- หรือโทร 02-234-5936

 แบ่งเป็นฝ่ายๆ ดังนี้ การบริการทั้งหมดของเรา	
 <p>Unithai-Care - ร้องเรียนการให้บริการ - บริการไม่สุภาพ (ดี-ชม)</p>	<p>Line ID : @unithaicare ☎ 02-234-5936 ต่อ 8</p> <p>QR - ADD LINE </p>
 <p>Unithai Big Group - จัดกรุ๊ปเหมา , Private Group - ดุงาน , สัมมนา , VIP Group</p>	<p>Line ID : @unithaibiggroup ☎ 02-234-5936 ต่อ 228</p> <p>QR - ADD LINE </p>
 <p>Unithaiplus+ Team - รวมทัวร์..คัดคุณภาพ - เน้นยุโรป ไม่เน้นโปรไฟโหม้</p>	<p>Line ID : @unithaiplusteam ☎ 02-234-5936</p> <p>QR - ADD LINE </p>
 <p>Unithai เชียงใหม่ - รวมทัวร์..บินตรงจาก "เชียงใหม่" - มีสาขาที่ "เชียงใหม่"</p>	<p>Line ID : @unithainorth ☎ 088-055-5581 ☎ 088-055-5582</p> <p>QR - ADD LINE </p>
 <p>โคตรโปรตั๋ว Unithai - ตั๋วเครื่องบิน ลด 20-60% - ผ่อนได้ 3-10 เดือน</p>	<p>Line ID : @proticket ☎ 02-234-5936 ต่อ 3</p> <p>QR - ADD LINE </p>
 <p>Unithai Visa - รับทำ Visa ทั่วโลก - ไม่ซื้อทัวร์กับเรา ก็ทำได้</p>	<p>Line ID : @unithaivisa ☎ 02-234-5936 ต่อ 4</p> <p>QR - ADD LINE </p>