



**UNITHAI TRIP CO.LTD**  
**UNITHAI TRAVEL CO.LTD**  
 33/47 Wall Street Tower 11 Floor,  
 Surawongse Road, Suriyawongse,  
 Bangrak, Bangkok 10500  
 ใบอนุญาตเลขที่ 11/02206

QR-ADD LINE



☎ 02-234-5936

| LINE ID: @unithaitrip (อย่าลืมเติม @ นะคะ)

| 🌐 www.unithaitrip.com

รหัสโปรแกรม : 27377 (กรุณาแจ้งรหัสโปรแกรมทุกครั้งที่สอบถาม)

# ล่องเรือสำราญ ทะเลเมดิเตอร์เรเนียน 11 วัน

## MSC WORLD EUROPA

สเปน \* อิตาลี \* ซีซิลี \* มอลต้า

ในช่วงเวลาที่สวยที่สุด \* กับเรือดำใหม่และหรูหราที่สุด



  
Emirates



MSC World Europa เป็นเรือสำราญสุดหรูระดับโลก จากอู่ต่อเรือ Chantiers de l'Atlantique ในแซงต์-นาแซร์ ประเทศฝรั่งเศส MSC World Europa เริ่มให้บริการตั้งแต่วันที่ 20 ธันวาคม พ.ศ. 2565 และได้ให้บริการเป็นเรือของโรงแรมในเมืองโดฮา ระหว่างการแข่งขันฟุตบอลโลกปี 2022

เรือ **MSC World Europa** เป็นเรือระดับเว็ลด์ คลาสลำแรกของฝูงและจะมีเรือพี่น้องอีก 3 ลำในปี 2024, 2025 และ 2027 ตามลำดับ ตัวเรือมีน้ำหนักประมาณ 200,000 ตันกรอส (GT) และมีห้องโดยสารมากกว่า 2,700 ห้องสำหรับรองรับผู้โดยสารได้ประมาณ 5,400 คน

การออกแบบและข้อมูลจำเพาะ : ตัวเรือจะมีความยาว 1,083 ฟุต (330 ม.) และกว้าง 154 ฟุต (47 ม.) และรวมการออกแบบตัวถังรูปทรงตัว "Y" เพื่อมุมมองที่กว้างไกล และการออกแบบคันธนูรูปทรง "G" เพื่อการประหยัดเชื้อเพลิงและความมั่นคง เนื่องจาก **MSC World Europa** ใช้พลังงานจากก๊าซธรรมชาติเหลว (LNG) จึงมีรายงานว่าเรือลำนี้จะช่วยให้เรือแล่นได้โดยลดการปล่อยก๊าซซัลเฟอร์ไดออกไซด์ลง 99% การปล่อยก๊าซไนโตรเจนออกไซด์ลดลง 85% และลดการปล่อยก๊าซคาร์บอนไดออกไซด์ลง 20% เมื่อเทียบกับเรือลำอื่นๆ

## วันแรกของการเดินทาง(1) สนามบินสุวรรณภูมิ

23.30 สมาชิกทุกท่านพร้อมกัน ณ ท่าอากาศยานสุวรรณภูมิ อาคารผู้โดยสารขาออกระหว่างประเทศชั้น 4 เคาน์เตอร์ Q สายการบินเอมิเรตส์ Emirates

## วันที่สองของการเดินทาง(2) บาร์เซโลน่า(สเปน) – ยอดเขา “มงต์จูอิก – ชมเมือง เข้าชมมหาวิหารซากราด้า ฟามิเลียร์

02.00 เhierฟ้าสู่สนามบินกรุงคูไบ โดยสายการบินเอมิเรตส์ Emirates เที่ยวบินที่ EK377

06.00 ถึงสนามบินกรุงคูไบ รอเปลี่ยนเครื่อง

08.15 เhierฟ้าสู่กรุงบาร์เซโลน่า...โดยสายการบินเอมิเรตส์ เที่ยวบินที่ EK185

13.30 เดินทางถึงเมืองบาร์เซโลน่า ประเทศสเปนหลังผ่านพิธีตรวจคนเข้าเมืองเรียบร้อยแล้ว นำท่านเดินทางชมความ

งามของเมืองบาร์เซโลน่า แวะบันทึกภาพกับ สนามกีฬาโอลิมปิก 1992 และชมทิวทัศน์รอบตัวเมืองบนยอดเขา “มงต์จูอิก” Mont Juic จากนั้นผ่านชมอนุสาวรีย์ คริสโตเฟอร์ โคลัมบัส นักเดินเรือผู้ยิ่งใหญ่ที่ออกเดินทางจากกรุงบาร์เซโลน่า ไปพบหมู่เกาะแคริบเบียนและทวีปอเมริกาในปี ค.ศ.1492



เข้าชมภายในและบันทึกภาพกับมหาวิหารซากราด้า ฟามิเลียร์ (Sagrada Familia) สัญลักษณ์แห่งสิ่งศักดิ์สิทธิ์ที่สูงใหญ่ถึง 170 เมตร ออกแบบก่อสร้างอย่างสวยงามแปลกตา ตั้งแต่ปี ค.ศ.1882 เป็นผลงานชั้นยอดที่แสดงถึงอัจฉริยภาพของ อันโตนิ เกาดี้ สถาปนิกผู้เลื่องชื่อ (ในกรณีที่ไม่สามารถเข้าไปชมในโบสถ์ได้ เนื่องจากปิดซ่อมแซม มีงานพิธีต่าง บริษัทฯ จะเปลี่ยนนำคณะเข้าไปชมที่สวน GUELL PARK แทน)

ค่ำ บริการอาหารมื้อค่ำ ณ ภัตตาคาร

พักที่: **FIRA CONGRESS** หรือที่พักระดับใกล้เคียง

## วันที่สามของการเดินทาง (3) บาร์เซโลน่า – ซ็อบปีงย่าน ถนน ลา รัมบล่า (La Rambla)

\*\*\* ลงเรือสำราญ MSC WORLD EUROPA CRUISE \*\*\*

เช้า บริการอาหารเช้า ณ ห้องอาหารของโรงแรม

นำทุกท่านนำท่านเก็บภาพบริเวณด้านหน้าตึกประหลาด **คาสซา มิลา (Casa Mila)** (ชมภายนอก) อาคารอพาร์ทเมนท์ซึ่งเป็นหนึ่งในผลงานชิ้นเอกของ Gaudi สถาปัตยกรรมที่แสดงถึงความเชื่อมโยงระหว่างเกาติกับธรรมชาติ ซึ่งเป็นที่มาของแรงบันดาลใจสำหรับผลงานทั้งหมดของเขาซึ่งตั้งอยู่ในใจกลางบาร์เซโลน่า

สร้างมาตั้งแต่ปี 1906 – 1912 เป็นอพาร์ทเมนท์หลังสุดท้ายที่ออกแบบโดยเกาติ จากนั้นเข้าสู่ “ถนน ลา รัมบล่า” La Rambla ย่านที่มีชื่อเสียงที่สุดของบาร์เซโลน่าแหล่งท่องเที่ยวอันเป็นที่ชื่นชอบของคนทุกวัยถนนสายเล็กๆ ที่มีความยาวเพียง 1.2 กิโลเมตรแต่มีสีสันเสน่ห์ที่น่าประทับใจ



11.00 นำท่านเชคอินลงเรือสำราญ MSC WORLD EUROPA CRUISE

เที่ยง รับประทานอาหารกลางวัน ภายในเรือสำราญ

18.00 เรือสำราญเดินทางออกจากท่าเทียบเรือบาร์เซโลน่า มุ่งหน้าสู่ท่าเทียบเรือเมืองมาร์เซย ประเทศฝรั่งเศส

ค่ำ รับประทานอาหารค่ำ ณ ห้องอาหารภายในเรือสำราญ // หลังอาหารอิสระให้ท่านพักผ่อนตามอัธยาศัยหรือสนุกสนานกับกิจกรรมบนเรือ

### ที่พัก: เรือสำราญ MSC WORLD EUROPA CRUISE

ค่ำ รับประทานอาหารค่ำ ณ ห้องอาหารภายในเรือสำราญ ค่ำนี้ พบกับกัปตันเรือและลูกเรือ พร้อมงานเลี้ยง Welcome Night หรือ Captain Night สุดหรู เพื่อเป็นการต้อนรับทุกท่านผู้เรือ MSC WORLD EUROPA CRUISE (แต่งกายแบบสากล)

\*\*\* เรือออกเดินทางจากบาร์เซโลน่าเวลา 18:00 น \*\*\*

\*\*ห้องพัก แบบ INSIDE พักผ่อนอย่างเต็มที่กับการเดินทางสุดแสนพิเศษบนเรือ MSC WORLD EUROPA CRUISE \*\*

## วันที่สี่ของการเดินทาง(4) บาร์เซโลน่า – มาร์เซย (ฝรั่งเศส) – ชมเมือง

07.00 เรือจอดเทียบท่าที่ ท่าเทียบเรือ เมืองมาร์เซย

เช้า รับประทานอาหารเช้า ณ ห้องอาหารภายในเรือสำราญ

08.00 ชมเมือง ‘มาร์เซย์’ (Marseille) เมืองท่าที่สำคัญของประเทศฝรั่งเศส เป็นเมืองชายหาดริเวียร่าที่งดงาม ซึ่งได้ชื่อว่าเป็นประตูเมดิเตอร์เรเนียนของฝรั่งเศส



มาร์เซย์เป็นที่รู้จักในฐานะสะพานเชื่อมระหว่างแอฟริกาเหนือและยุโรป เป็นเมืองที่จะทำให้คุณหลงเสน่ห์ด้วยน้ำทะเลสีฟ้าสวยงามและเมืองเก่าที่มีคุณค่าทางประวัติศาสตร์ ชมย่าน ท่าเรือ Vieux ที่มีชีวิตชีวา ล้อมรอบไปด้วยอาคารเก่าแก่และเต็มไปด้วยเรือประมง ให้ความรู้สึกราวกับว่าหยุดนิ่งอยู่ในกาลเวลา และควรเป็น Old Port of Marseille มีอายุย้อนไปถึง 600 ปีก่อนคริสตกาล ที่มีป้อมปราการเก่าแก่ตั้งตระหง่านที่ริมน้ำ และมหาวิหารบนยอดเขา และคาเฟ่ริียบๆ ที่เรียงรายอยู่ตามถนน

- เที่ยง บริการอาหารมื้อกลางวัน ณ กัศดาการ
- 17.00 นำท่านกลับสู่เรือสำราญ
- 18.00 เรือออกเดินทางจากท่าเทียบเรือ มุ่งหน้าสู่ท่าเทียบเรือซิวคตาเวคเคีย ประเทศอิตาลี
- ค่ำ รับประทานอาหารค่ำ ณ ห้องอาหารภายในเรือสำราญ // หลังอาหารอิสระให้ท่านพักผ่อนตามอัธยาศัยหรือสนุกสนานกับกิจกรรมบนเรือ

**\*\*\* เรือเทียบท่าเวลา 07:00 น. – 18:00 น. \*\*\***

**\*\* ห้องพัก แบบ INSIDE พักผ่อนอย่างเต็มที่กับการเดินทางสุดแสนพิเศษบนเรือ MSC WORLD EUROPA CRUISE \*\***

### วันที่ห้าของการเดินทาง(5) มาร์เซย์ – เจนัว – ซิงเกว แตร์เร่ (หมู่บ้านแสนสวย)

- 08.00 เรือจอดเทียบท่าที่เมืองเจนัว ประเทศอิตาลี
- เช้า รับประทานอาหารเช้า ณ ห้องอาหารภายในเรือสำราญ
- หลังอาหารเดินทางสู่ ซิงเกว แตร์เร่ (Cinque Terre) หมู่บ้านเล็ก ๆ ทั้งห้า ที่ตั้งอยู่บนชายฝั่งริเวียร่า ของอิตาลี ประกอบด้วย หมู่บ้านห้าแห่ง ได้แก่ ริโอมัจจอเร, มานาโรลา, คอร์นีเกเลีย, แวร์นาซซา และ มอนเตรอสโซ อัล มาเร **และชมความงามของหมู่บ้าน ริโอมัจจอเร (RIOMAGGIORE) หมู่บ้านที่มีเสน่ห์** ซึ่งตั้งอยู่บนเนินเขาที่มีชั้นบันไดสูงเหนือชายฝั่งลิกูเรียน เป็นที่รู้จักจากบ้านหินสีสดใสที่เรียงซ้อนกัน และทำเรือที่เต็มไปด้วยเรือประมงแบบดั้งเดิม จากนั้นนั่งรถไฟต่อสู่หมู่บ้าน ‘แวร์นาซซา’ (Vernazza) หมู่บ้านชาวประมงเล็ก ๆ ที่มีลักษณะเฉพาะ แวร์นาซซาคือที่เดียวที่ได้รับการขึ้นทะเบียนให้เป็นหนึ่งใน “หมู่บ้านที่สวยงามที่สุดในอิตาลี” (I borghi più belli d'Italia) สมควรแก่เวลา เดินทางกลับสู่ท่าเรือ



- เที่ยง รับประทานอาหารกลางวัน ณ กัศดาการภายในเรือสำราญ
- 15.00 นำท่านเดินทางสู่ท่าเทียบเรือเมืองเจนัว
- ค่ำ รับประทานอาหารค่ำ ณ ห้องอาหารภายในเรือสำราญ // หลังอาหารอิสระให้ท่านพักผ่อนตามอัธยาศัย หรือสนุกสนานกับกิจกรรมบนเรือ
- 16.00 เรือออกเดินทางจากท่าเทียบเรือเจนัว เพื่อมุ่งหน้าสู่ท่าเรือเมืองเนเปิ้ล ประเทศอิตาลี

**\*\*\* เรือเทียบท่าเวลา 07:00 น. – 18:00 น. \*\*\***

## วันที่หกของการเดินทาง(6) เมืองเนเปิ้ล (อิตาลี) – เมืองปอมเปอี

13.00 เรือจอดเทียบท่าที่เมืองเนเปิ้ล ประเทศอิตาลี

เช้า รับประทานอาหารเช้า ณ ห้องอาหารภายในเรือสำราญ หลังอาหารชมเมืองเนเปิ้ลส์หรือนาโปลี ที่มีประวัติเก่าแก่ยาวนาน เป็นเมืองที่มีบทบาทสำคัญในคาบสมุทรอิตาลีมาตลอด 2,800 ปี ตั้งอยู่ที่ชายฝั่งด้านตะวันตกของอิตาลี กึ่งกลางระหว่างพื้นที่ภูเขาไฟสองแห่ง คือ ภูเขาไฟวิสุเวียส และกัมปีเฟลเกรย์ ผ่านย่านท่าเรือ ปราสาทเคลโลโว สร้างในสมัยวิลเลียมที่ 1 แห่งองจู และต่อเติมใหม่ในปีค.ศ.1532 ชมศูนย์กลางประวัติศาสตร์ของเนเปิ้ลส์นั้นใหญ่ที่สุดในยุโรป ในปี 1995 ได้รับการประกาศให้เป็นมรดกโลกโดยองค์การยูเนสโก ถนนแคบๆ โบสถ์โบราณ ภูมิทัศน์ใต้ดินอันเป็นเอกลักษณ์ สิ่งเหล่านี้อาจเป็นปัจจัยส่วนหนึ่งที่ทำให้ศูนย์กลางประวัติศาสตร์ของเนเปิ้ลส์ไม่มีการเปลี่ยนแปลงมากที่สุดในยุโรป



เที่ยง บริการอาหารกลางวัน ณ ภัตตาคาร

13.00 นำท่านขึ้นฝั่งเมืองเนเปิ้ล นำท่านเข้าชม “เมืองปอมเปอี” นำชมเมือง โบราณ 2,000 ปี ที่ถูกทำลายโดยลาวาของภูเขาไฟวิโซเวียส ซึ่งภูเขาไฟลูกนี้ระเบิดเอาดินโคลนถล่มถ้าน และหินละลายทับถมจมลงไปใตดินในชั่วเวลาไม่กี่นาทีเมื่อ พ.ศ.662 ปอมเปอี ก็ถูกกลืนไปจากความทรงจำของชาวโลก ต่อมาได้มีการฟื้นฟูศึกษาประวัติศาสตร์โบราณชื่อ ปอมเปอีจึงถูกค้นพบแต่ไม่มีใครทราบว่ายู่ที่ไหน



จนกระทั่ง พ.ศ.2291 ได้พบร่องรอยของซากเมือง เมื่อรู้ดินที่ทับถมออกมาหมดแล้วก็พบซากเมืองที่ใหญ่โต และสร้างด้วยหินอย่างแข็งแรง บางแห่งพบ “ซากชาวปอมเปอีเนียน และสัตว์เลี้ยงของเขาที่ตายกลายเป็นหินยังคงสภาพเดิมทุกประการ ” แต่ทว่าภาพนั้นจะเห็นลักษณะของความหวาดกลัวต่อความตายได้เป็นอย่างดีบางคนนั่งเอามือปิดหน้าตายบางคนนั่งชกกับกำแพงบ้านตายก็มี ปอมเปอีจึงได้ชื่อว่า “ซากเมืองแห่งความตาย”

18.00 นำท่านกลับสู่ท่าเทียบเรือเนเปิ้ล ประเทศอิตาลี

ค่ำ รับประทานอาหารค่ำ ณ ห้องอาหารภายในเรือสำราญ // หลังอาหารอิสระให้ท่านพักผ่อนตามอัธยาศัยหรือสนุกสนานกับกิจกรรมบนเรือ

20.00 เรือเดินทางออกจากท่าเรือเนเปิ้ล ประเทศอิตาลี เพื่อมุ่งหน้าสู่ท่าเทียบเรือคาตาเนีย ประเทศอิตาลี

**\*\*\* เรือเทียบท่าเวลา 07:00 น. – 18:00 น. \*\*\***

## วันที่เจ็ดของการเดินทาง(7) เมืองเมสซิना (เกาะซิซิลี) – ทอร์มิน่า – ภูเขาไฟเอตนา นั่งรถไฟฟรีด – นั่งกระเช้าชมวิว – วัลเลตต้า (มอลต้า)

เช้า บริการอาหารเช้า ณ ห้องอาหารภายในเรือสำราญ

09.00 เรือเข้าเทียบท่า ณ ท่าเรือเมสซิना (Messina) เกาะซิซิลี / จากนั้นนำท่านออกเดินทางเข้าสู่เมืองทอร์มิน่า

(Taormina) นำท่านชมเมืองทอร์มิน่า เมืองบนยอดเขาทางชายฝั่งตะวันออกของซิซิลี ตั้งอยู่ใกล้กับแมทเทอเนา (Mount Etna) ภูเขาไฟชื่อดังที่ยังคุกรุ่นอยู่ในตัวเมือง, โรงละครกรีกโบราณที่ยังคงใช้อยู่ในปัจจุบัน มีหาดทรายขาวเหยียดเชื่อมต่อกับ Isola Bella เกาะเล็ก ๆ และเขตอนุรักษ์ธรรมชาติ นำท่านออกเดินทางสู่ที่ตั้งของภูเขาไฟเอ็ดน่า



ภูเขาไฟที่เพิ่งขึ้นทะเบียนเป็นมรดกโลกเมื่อปี 2013 ภูเขาไฟ Etna นับเป็นหนึ่งในภูเขาไฟที่มีการปะทุบ่อยครั้ง และมีความสูงที่สุดของยุโรปอีกด้วยนั่นทำให้นักท่องเที่ยวสามารถเก็บภาพยามควันไฟปะทุ ลอยสะท้อนแสงอาทิตย์ยามเย็นได้อย่างง่ายดาย นำท่านชมภูเขาไฟ

เอ็ดน่า (Mount Etna) เป็นภูเขาไฟที่ยังไม่ดับที่สูงที่สุดในทวีปยุโรป มีความสูงประมาณ 3,340 เมตร ทัศนวิสัยโดยรอบได้ 150 เมตร เป็นที่รู้จักกันในภาษาท้องถิ่นว่า “ปล่องไฟแห่งซิซิลี” ในหน้าหนาวท่านจะเห็นหิมะปกคลุมอยู่บนยอดเขา ตามประวัติมีบันทึกไว้ว่าภูเขาไฟเอ็ดน่าเกิดการปะทุขึ้นครั้งแรกในปี 396 ก่อนคริสตกาล ท่านจะได้เห็นซากลาวาและถ้ำถ้ำของภูเขาไฟ



เที่ยง รับประทานอาหารกลางวัน ณ ภัตตาคาร

นำท่านขึ้นรถกระเช้า Cable Car ขึ้นสู่ความสูงประมาณ 2,500 เมตร เพื่อไปสู่จุดชมวิว ที่ท่านจะสามารถเห็นทิวทัศน์และบันทึกภาพของภูเขาไฟเอ็ดน่าได้อย่างชัดเจน ท่านสามารถชมภาพเหตุการณ์ที่ภูเขาไฟ ระเบิดเมื่อ ค.ศ. 2006 สนุกสนานกับการนั่งรถไฟพิเศษ ขึ้นภูเขาไฟเอ็ดน่า ที่ความสูง 2,950 เมตร มีหิมะปกคลุมตลอดทั้งปี ชมความมหัศจรรย์ของวิวทิวทัศน์หนึ่งเดียวในยุโรปที่ Mt.Etna บนเกาะซิซิลี



17.00 นำท่านกลับสู่ท่าเทียบเรือเมืองเมสซิना, ประเทศอิตาลี

คำ รับประทานอาหารค่ำ ณ ห้องอาหารภายในเรือสำราญ // หลังอาหารอิสระให้ท่านพักผ่อนตามอัชฌาศัยหรือ  
สนุกสนานกับกิจกรรมบนเรือ  
19.00 เรือเดินทางออกจากท่าเรือเนเปิ้ล ประเทศอิตาลี เพื่อมุ่งหน้าสู่ท่าเทียบเรือวัลเลตตา, ประเทศมอลต้า

**\*\*\* เรือเทียบท่าเวลา 07:00 น. – 18:00 น. \*\*\***

**\*\* ห้องพัก แบบ INSIDE พักผ่อนอย่างเต็มที่กับการเดินทางสุดแสนพิเศษบนเรือ MSC WORLD EUROPA CRUISE \*\***

## วันที่แปดของการเดินทาง(8) วัลเลตตา (มอลต้า) – ชมเมือง – บาร์เซโลน่า(สเปน)

เช้า รับประทานอาหารเช้า ณ ห้องอาหารภายในเรือสำราญ

09.00 เรือสำราญเข้าเทียบท่าเรือ ณ ท่าเรือเมืองวัลเลตตา ประเทศมอลต้า นำท่านเที่ยวชมเมืองเก่า 3 เมืองแห่งเกาะมอลต้า อันได้แก่ เมืองคอสปีคว์, เมืองแซงเกลีย และเมืองวิททอริโอซา เมืองที่ได้มีสร้างกำแพงล้อมปราการโอบล้อมโดยรอบ นำท่านแวะถ่ายรูปกับสถานที่สำคัญทางประวัติศาสตร์ เช่น ป้อมปราการโบราณ, โบสถ์ประจำเมือง, ศาลว่าการเมือง และท่าเรือเมืองเก่า นำท่านชมเมืองหลวงของสาธารณรัฐมอลต้า ซึ่งได้ตั้งชื่อเมืองตามชื่อของ Jean Parisot De La Valetta ผู้ซึ่งสามารถป้องกันการรุกรานเกาะมอลต้า จากอาณาจักรออตโตมานในปี ค.ศ.1565 เมืองวัลเลตตาได้รับการขึ้นทะเบียนเป็นมรดกโลกจากองค์การยูเนสโกในปี 1980 ชมสวนบารัคคา (Barracca Garden) ภายในสวนประกอบไปด้วย Upper Barracca และ Lower Barracca ใน ส่วน Upper นั้นได้สร้างขึ้นในปี 1661 โดยอัครวิณฑาเลียส จากบริเวณสวนจะเห็นวิวของอ่าวแกรนด์ฮาร์เบอร์ได้ชัดเจน



เที่ยง บริการอาหารกลางวัน ณ ภัตตาคารภายในเรือสำราญ

นำท่านเข้าชมวิหารเซนต์จอห์น สร้างโดยอัครวิณฑาเลียสเพื่อมอบเป็นเกียรติแก่ผู้อุปถัมภ์เหล่าอัครวิณฑาเลียสทั้งหลาย ความพิเศษของวิหารแห่งนี้คือการออกแบบตกแต่งโดยสถาปนิกและศิลปินชาวมอลต้าในช่วงศตวรรษที่ 16 จากนั้นชมปราสาทโอเบอร์ (Auberge de Castille) อาคารที่มีความสง่า



งามและใหญ่โตที่สุดแห่งหนึ่ง ในเมืองวัลเลตตา ตั้งอยู่บนจุดที่สูงที่สุดของคาบสมุทรซึ่งถูกออกแบบให้เป็นสถานที่หรูหราที่สุด ปัจจุบันใช้เป็นที่พักของนายกรัฐมนตรีของประเทศสาธารณรัฐมอลต้า นำท่านเข้าชมพระราชวังแกรนด์มาสเตอร์ อดีตพระราชวังยุคศตวรรษที่ 16 แรกเริ่มเดิมทีถูกใช้เป็นสถานที่บัญชาการรบของอัศวินในยุคนั้น และภายหลังเสร็จสิ้นสงคราม ได้ถูกต่อเติมเป็นพระราชวัง แต่แล้วถูกโอนย้ายเปลี่ยนมือเป็นสถานที่พักของผู้ปกครองจากประเทศอังกฤษในช่วงศตวรรษที่ 19 และกลับมาถือครองโดยประเทศมอลต้าภายหลังประกาศเอกราชในปี ค.ศ.1964 และในปัจจุบันถูกใช้เป็นอาคารรัฐสภาแห่งมอลต้า สถานที่ทำงานของประธานาธิบดีแห่งมอลต้า ภายในตัวอาคารตกแต่งแบบนีโอคลาสสิก ชมเมืองราบัต (Rabat) เมืองสำคัญในอดีตของมอลต้าและเป็นแหล่งสำคัญของมรดกทางวัฒนธรรมแห่งมอลต้าเป็นเมืองที่เป็นที่ตั้งของเมืองเก่าโรมัน เมืองนี้เป็นฉากในการถ่ายภาพยนตร์เรื่องมิวนิคและแบล็ค อีเกิล อีกด้วย

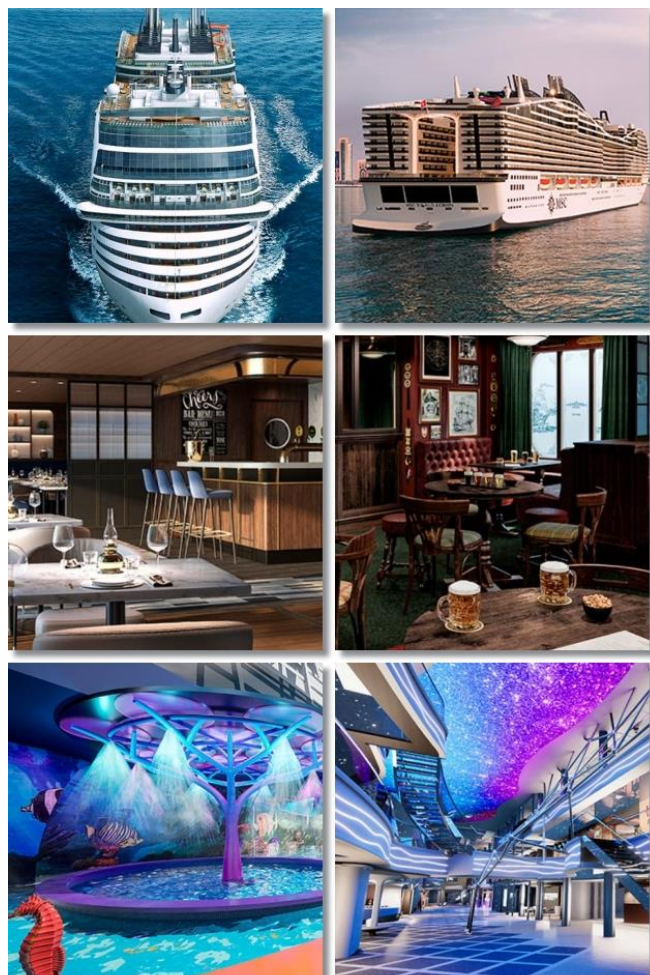
- 16.00 นำท่านกลับสู่ท่าเทียบเรือเมืองวัลเลตตา, ประเทศมอลต้า
- ค่ำ รับประทานอาหารค่ำ ณ ห้องอาหารภายในเรือสำราญ // หลังอาหารอิสระให้ท่านพักผ่อนตามอัธยาศัยหรือสนุกสนานกับกิจกรรมบนเรือ
- 17.00 เรือเดินทางออกจากท่าเรือเมืองวัลเลตตา, ประเทศมอลต้า เพื่อมุ่งหน้าสู่ท่าเทียบเรือบาร์เซโลน่า, ประเทศสเปน

**\*\*\* เรือเทียบท่าเวลา 07:00 น. – 18:00 น. \*\*\***

**\*\* ห้องพัก แบบ INSIDE พักผ่อนอย่างเต็มที่กับการเดินทางสุดแสนพิเศษบนเรือ MSC WORLD EUROPA CRUISE \*\***

**วันที่เก้าของการเดินทาง(9) ร่วมสนุกพักผ่อนกับกิจกรรม บนเรือสำราญสุดหรู**

**เช้า** รับประทานอาหารเช้า ณ ห้องอาหารภายในเรือสำราญ อิสระให้ท่านพักผ่อน บนเรือสำราญหรูตามอัธยาศัย ท่านสามารถเลือกรับประทานอาหารหรือนั่งเล่นในคลับ เลาจัน์ หรือทำกิจกรรมที่มีภายในเรือสำราญมากมายได้ตามใจชอบ ไม่ว่าจะเป็นช้อปปิ้งที่ร้านขายสินค้าปลอดภาษีบนเรือ (Duty Free) และส่วนสันทนาการอื่นๆอีกมากมายกิจกรรมความบันเทิงอันหลากหลายที่ท่านสามารถเลือกใช้บริการบนเรือสำราญ เช่น **Public Room** :บาร์และเลาจัน์ ห้องสมุด ห้องอินเทอร์เน็ต **Entertainment** :ชมโชว์พิเศษที่ทางเรือมีจัดแสดงหรือจะเลือกนั่งเล่นในคลับ เลาจัน์ บาร์ต่างๆหลากหลาย **Sport and Activities** :สระว่ายน้ำ สปอร์ต คอร์ท ฟิตเนส มินิกอล์ฟ **Spa and Wellness** :ห้องสปา ห้องสตรีม บิวตี้ ซาลอน โยคะ และอื่นๆ อีกมากมาย



**กลางวัน** รับประทานอาหารกลางวัน ณ ห้องอาหารภายในเรือสำราญ



ค่ำ รับประทานอาหารค่ำ ณ ห้องอาหารภายในเรือสำราญ  
19.00 เรือสำราญล่องมุ่งหน้าสู่ท่าเทียบเรือเมืองบาร์เซโลนา ประเทศสเปน

\*\*\* หมายเหตุ ก่อนเรือกลับเทียบท่าในค่ำวันนี้ท่านจะได้รับป้ายผูกกระเป๋าเดินทางต่างๆ ซึ่งเป็นตัวกำหนดลำดับการนำกระเป๋าเดินทางจากเรือ ท่านจะต้องจัดกระเป๋าใบใหญ่วางไว้หน้าห้อง โดยแยกข้าวของเครื่องใช้ที่จำเป็นไว้ในกระเป๋าเดินทางใบเล็ก เพราะเจ้าหน้าที่ของเรือจะมาเก็บกระเป๋าใบใหญ่ของท่านไปตั้งแถมกลางดึก และบัญชีค่าใช้จ่ายต่างๆ จะถูกส่งมาให้ท่านตรวจเช็คก่อนทำการชำระในวันรุ่งขึ้น สำหรับท่านที่ต้องการชำระผ่านบัตรเครดิต ทางบริษัทเรือจะชำระค่าใช้จ่ายผ่านบัตรเครดิตที่ท่านได้ให้หมายเลขไว้ในวันที่ท่านเช็คอิน โดยอัตโนมัติ

**\*\*\* เรือเทียบท่าเวลา 07:00 น. – 18:00 น. \*\*\***

\*\* ห้องพัก แบบ INSIDE พักผ่อนอย่างเต็มที่กับการเดินทางสุดแสนพิเศษบนเรือ MSC WORLD EUROPA CRUISE \*\*

**วันที่สิบของการเดินทาง(10) บาร์เซโลนา – ช้อปปิ้ง Outlet La Roca Village – สนามบิน**

เช้า รับประทานอาหารเช้า ณ ห้องอาหารภายในเรือสำราญ  
09.00 เรือเทียบท่า ณ ท่าเทียบเรือบาร์เซโลนา ประเทศสเปน / นำท่านสู่ La Roca Village Outlet **เชิญท่านช้อปปิ้งสินค้าแบรนด์เนมชั้นนำมากมาย อาทิ Armani, Burberry, Calvin Klein, Coach, Escada, Gucci, Guess, Hugo Boss, Kipling, L'Occitane, Levi's Lacoste, Loewe, Michael Kors, Nike, Polo, Puma, Ray-Ban, Samsonite, Superdry, Swarovski, Tag Heuer, Tommy Hilfiger, The North Face, Timberland, Tumi, Versace, Zegna ฯลฯ**  
16.00 นำท่านออกเดินทางสู่สนามบินนาคณะเช็คอิน และทำ TAX REFUNDED  
20.40 เhierฟ้ากลับสู่สนามบินกรุงคูไบ โดยสายการบินเอมิเรตส์ Emirates เที่ยวบินที่ EK188

**วันที่สิบเอ็ดของการเดินทาง(11) คูไบ – กรุงเทพมหานคร**

05.35 เดินทางถึงสนามบินคูไบ ประเทศสหรัฐอเมริกา เอมิเนรสต์ รอเปลี่ยนเครื่อง  
09.40 เhierฟ้ากลับสู่สนามบินสุวรรณภูมิ โดยสายการบินเอมิเรตส์ เที่ยวบินที่ EK372  
18.55 เดินทางถึงกรุงเทพฯ...โดยสวัสดิภาพพร้อมความประทับใจ

\*\*\*\*\*

\* หมายเหตุ โปรแกรมการเดินทางอาจเปลี่ยนแปลงได้ตามความเหมาะสม เนื่องจากสภาพ ลม ฟ้า อากาศ, การล่าช้าอันเนื่องมาจากสายการบิน และสถานการณ์ในต่างประเทศที่ทางคณะเดินทางในขณะนั้น เพื่อความปลอดภัยในการเดินทาง โดยบริษัทฯ ได้มอบหมายให้ หัวหน้าทัวร์ผู้นำทัวร์ มีอำนาจตัดสินใจ ณ ขณะนั้นทั้งนี้การตัดสินใจ จะคำนึงถึงผลประโยชน์ของหมู่คณะเป็นสำคัญ

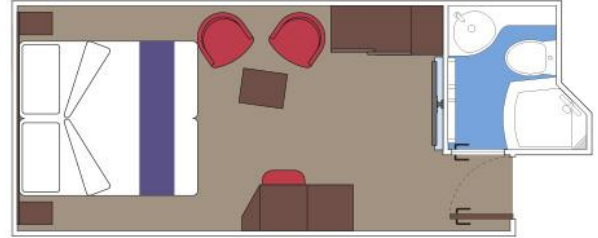
**อัตราค่าบริการ รวมวีซ่า รวมทิปพนักงานขับรถ**

วันออกเดินทาง <u>ห้องพัก Inside Cabin</u>	ผู้ใหญ่พัก ห้องละ 2 ท่าน	เด็กอายุต่ำกว่า 12 ปี พักกับผู้ใหญ่ 1 ท่าน	เด็กอายุต่ำกว่า 12 ปี พักกับ ผู้ใหญ่ 2 ท่าน (มีเตียง)	พักเดี่ยว เพิ่มท่านละ
26 เม.ย. – 06 พ.ค.66	115,900	115,900	110,900	38,900
10 – 20 พ.ค.66	115,900	115,900	110,900	38,900
31 พ.ค. – 10 มิ.ย.66	115,900	115,900	110,900	38,900
20 – 30 ก.ย.66	115,900	115,900	110,900	38,900
04 – 14 ต.ค.66	115,900	115,900	110,900	38,900
11 – 21 ต.ค.66	115,900	115,900	110,900	38,900
18 – 28 ต.ค.66	115,900	115,900	110,900	38,900

**ห้องพักแบบมีระเบียงเพิ่มท่านละ 22,000.- บาท**

(หากท่านต้องการห้องพัก Suite & Junior Suite กรุณาสอบถามฝ่ายขายเพิ่มเติม)

(กรุณาสำรองที่นั่งล่วงหน้าก่อนการเดินทางอย่างน้อย 8 สัปดาห์เพื่อความสะดวกในการยื่นวีซ่า)



### ห้องพักแบบ Inside Cabin

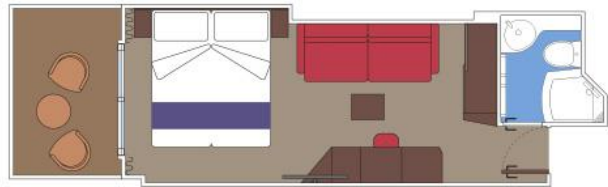
Surface approx. 10 -15 sqm, Wardrobe, Bathroom with shower and hairdryer

Comfortable double bed which can be converted in two single beds (on request)

Interactive TV, Wi-Fi connection (for a fee), telephone and safe

Mini bar and Air conditioning

\*\*\*\*\*



Surface 17 sqm with balcony (3 sqm)

Wardrobe

Bathroom with shower and hairdryer

Comfortable double bed which can be converted in two single beds (on request)

Interactive TV, Wi-Fi connection (for a fee), telephone and safe

Mini bar and Air conditioning

## อัตราค่าบริการนี้รวม

1. ค่าตัวเครื่องบินไป-กลับ กรุงเทพฯ-บาร์เซโลน่า-กรุงเทพฯ
2. ค่ารถปรับอากาศเที่ยวตามระบุไว้ในรายการ พร้อมคนขับรถที่ชำนาญเส้นทาง กฎหมายในยุโรปไม่อนุญาตให้คนขับรถเกิน 12 ชม./วัน
3. ค่าธรรมเนียมในการยื่นวีซ่ายุโรปหรือกลุ่มเชงเก้นวีซ่า และค่าธรรมเนียมวีซ่า ทางสถานทูตไม่คืนให้ท่านไม่ว่าท่านจะผ่านการพิจารณาหรือไม่ก็ตาม

4. โรงแรมที่พักตามระบุหรือเทียบเท่าในระดับเดียวกัน โรงแรมส่วนใหญ่ในยุโรปจะไม่มีเครื่องปรับอากาศ เนื่องจากอยู่ในแถบที่มีอุณหภูมิต่ำและราคาโรงแรมจะปรับขึ้น 3-4 เท่าตัว หากวันเข้าพักตรงกับงานเทศกาล เทรคแฟร์หรือการประชุมต่างๆ อันเป็นผลที่ทำให้ต้องมีการปรับเปลี่ยนย้ายเมือง โดยคำนึงถึงความเหมาะสมเป็นหลัก
5. ค่าโดยสารท่องเที่ยวเรือสำราญตามที่ระบุในรายการเดินทาง
6. ค่าภาษีเมืองและค่าภาษีท่าเรือที่เรือเข้าจอดตามรายการเดินทาง
7. ค่าอาหารที่ระบุในรายการ ให้ท่านได้ลิ้มรสกับอาหารท้องถิ่นในแต่ละประเทศ
8. ค่าบริการนำทัวร์โดยหัวหน้าทัวร์ผู้มีประสบการณ์นำเที่ยวให้ความรู้ และคอยดูแลอำนวยความสะดวกตลอดการเดินทาง
9. ค่าทิปคนพนักงานขับรถ และไกด์ท้องถิ่นตลอดเส้นทาง
10. ทัวร์ชายฝั่งทุกประเทศตามที่ระบุในรายการเดินทาง
11. ค่าประกันสุขภาพและการเกิดอุบัติเหตุในการเดินทางวงเงินท่านละ 1,000,000 บาท

### อัตราค่าบริการนี้ไม่รวม

1. ค่าภาษีมูลค่าเพิ่ม 7 % และค่าภาษีหัก ณ ที่จ่าย 3 %
2. ค่าทิปหัวหน้าทัวร์ วันละ 100 บาท ต่อท่าน ต่อ หนึ่งวัน (กรณีที่ท่านประทับใจในการบริการของหัวหน้าทัวร์)
3. ค่าใช้จ่ายส่วนตัว อาทิ ค่าโทรศัพท์ ค่าซักกรีด ค่าเครื่องสำอางและอาหารนอกเหนือจากที่ระบุในรายการ
4. ค่าฝากฝังของภาน้ำมันที่ทางสายการบินแจ้งเปลี่ยนแปลงกะทันหัน
5. ค่าทิปพนักงานบริการประจำเรือ 110 USD ซึ่งทางเรือจะเข้าเข้าบัญชีห้องพักของทุกท่านอัตโนมัติ

### เงื่อนไขการสำรองที่นั่ง และการชำระเงิน

1. กรุณาจองล่วงหน้าพร้อมชำระงวดแรก 70,000 บาท ก่อนการเดินทาง พร้อมแฟลซ์สำเนาหน้าหนังสือเดินทาง Passport มายังบริษัท และค่าใช้จ่ายส่วนที่เหลือกรุณาชำระก่อนการเดินทางไม่น้อยกว่า 20 วัน มิฉะนั้นจะถือว่าท่านยกเลิกการเดินทาง
2. บริษัทฯ ขอสงวนสิทธิ์ยกเลิกการเดินทางก่อนล่วงหน้า 10 วัน ซึ่งจะเกิดขึ้นได้ก็ต่อเมื่อไม่สามารถทำกรุ๊ปได้อย่างน้อย 20 ท่าน และหรือ ผู้ร่วมเดินทางในคณะไม่สามารถผ่านการพิจารณาวิชาได้ครบ 15 ท่าน ซึ่งในกรณีนี้ ทางบริษัทฯ ยินดีคืนเงินให้ทั้งหมดหักค่าธรรมเนียมวิชา หรือจัดหาคณะทัวร์อื่นให้ ถ้าท่านต้องการ
3. บริษัทฯ ขอสงวนสิทธิ์ที่จะเปลี่ยนแปลงรายละเอียดบางประการในทัวร์นี้ เมื่อเกิดเหตุจำเป็น สุขวิสัย จนไม่อาจแก้ไขได้ และจะไม่รับผิดชอบใดๆ ในกรณีที่สูญหาย สูญเสียหรือได้รับบาดเจ็บ ที่นอกเหนือความ รับผิดชอบของหัวหน้าทัวร์และเหตุสุดวิสัยบางประการเช่น การนัดหยุดงาน ภัยธรรมชาติ การจลาจล ต่างๆ
4. เนื่องจากรายการทัวร์นี้เป็นแบบเหมาจ่ายเบ็ดเสร็จ หากท่านสละสิทธิ์การใช้บริการใดๆตามรายการ หรือถูกปฏิเสธการเข้าและออกประเทศไม่ว่าในกรณีใดก็ตาม บริษัทฯ ขอสงวนสิทธิ์ไม่คืนเงินในทุกกรณี
5. เมื่อท่านได้ชำระเงินมัดจำหรือทั้งหมด ไม่ว่าจะเป็นการชำระผ่านตัวแทนของบริษัทฯ หรือชำระโดยตรงกับทางบริษัทฯ ทางบริษัทฯ จะขอถือว่าท่านรับทราบและยอมรับในเงื่อนไขต่างๆของบริษัทฯ ที่ได้ระบุไว้โดยทั้งหมด

### หมายเหตุ

1. บริษัทฯ จะทำการยื่นวีซ่าของท่านก็ต่อเมื่อในขณะมีผู้สำรองที่นั่งครบ 15 ท่าน และได้รับคิวการตอบรับจากทางสถานทูต เนื่องจากบริษัทฯ จะต้องใช้เอกสารต่างๆที่เป็นกรุปในการยื่นวีซ่า อาทิ ตัวเครื่องบิน ห้องพักที่คอนเฟิร์มมาจากทางยุโรป ประกันการเดินทาง ฯลฯ ทางท่านจะต้องรอให้คณะครบ 15 ท่าน จึงจะสามารถยื่นวีซ่าให้กับทางท่านได้อย่างถูกต้อง
2. หากในช่วงที่ท่านเดินทางคิววีซ่ากรุปในการยื่นวีซ่าเต็ม ทางบริษัทต้องขอสงวนสิทธิ์ในการยื่นวีซ่าเดี่ยว ซึ่งทางท่านจะต้องเดินทางมายื่นวีซ่าด้วยตัวเอง ตามวัน และเวลานัดหมายจากทางสถานทูต โดยมีเจ้าหน้าที่ของบริษัทคอยดูแล และอำนวยความสะดวก
3. เอกสารต่างๆที่ใช้ในการยื่นวีซ่าท่องเที่ยวทวีปยุโรป ทางสถานทูตเป็นผู้กำหนดออกมา มิใช่บริษัททัวร์เป็นผู้กำหนด ท่านที่มีความประสงค์จะยื่นวีซ่าท่องเที่ยวทวีปยุโรป กรุณาจัดเตรียมเอกสารให้ถูกต้อง และครบถ้วนตามที่สถานทูตต้องการ เพราะจะมีผลต่อการพิจารณาวีซ่าของท่าน บริษัททัวร์เป็นแต่เพียงตัวกลาง และอำนวยความสะดวกในการยื่นวีซ่าเท่านั้น มิได้เป็นผู้พิจารณาว่าวีซ่าให้กับทางท่าน
4. **กรณีวีซ่าที่ท่านยื่นไม่ผ่านการพิจารณา และคณะสามารถออกเดินทางได้ ท่านจะต้องเสียค่าใช้จ่ายจริงที่เกิดขึ้นดังต่อไปนี้**
  - ค่าธรรมเนียมการยื่นวีซ่าและค่าดำเนินการ ทางสถานทูตจะไม่คืนค่าธรรมเนียมใดๆทั้งสิ้นไม่ว่าจะผ่านหรือไม่ผ่านการพิจารณา
  - ค่ามัดจำตัวเครื่องบิน หรือตัวเครื่องบินที่ออกมาจริง ณ วันยื่นวีซ่า ซึ่งตัวเป็นเอกสารที่สำคัญในการยื่นวีซ่า หากท่านไม่ผ่านการพิจารณา ตัวเครื่องบินถ้าออกตัวมาแล้วจะต้องทำการ REFUND โดยจะมีค่าธรรมเนียมที่ท่านต้องถูกหักบางส่วน และส่วนที่เหลือจะคืนให้ท่านภายใน 45-60 วัน (ตามกฎหมายของแต่ละสายการบิน) ถ้ายังไม่ออกตัวท่านจะเสียแต่ค่ามัดจำตัวตามจริงเท่านั้น
  - ค่าห้องพักในทวีปยุโรป ถ้าคณะออกเดินทางได้ และท่านไม่ผ่านการพิจารณาวีซ่า ตามกฎหมายท่านจะต้องโดนค่ามัดจำห้องใน 2 คืนแรกของการเดินทางหากท่านไม่ปรากฏตัวตามวันที่เข้าพัก ทางโรงแรมจะต้องยึดค่าห้อง 100% ในทันที ทางบริษัทจะแจ้งให้ท่านทราบ และมีเอกสารชี้แจงให้ท่านเข้าใจ
5. หากท่านผ่านการพิจารณาวีซ่า แล้วยกเลิกการเดินทางทางบริษัทขอสงวนสิทธิ์ในการยึดค่าใช้จ่ายทั้งหมด 100%
6. ทางบริษัทเริ่มต้น และจบ การบริการ ที่สนามบินสุวรรณภูมิ กรณีท่านเดินทางมาจากต่างจังหวัด หรือต่างประเทศ และจะสำรองตัวเครื่องบิน หรือพาหนะอย่างหนึ่งอย่างใดที่ใช้ในการเดินทางมาสนามบิน ทางบริษัทจะไม่รับผิดชอบค่าใช้จ่ายในส่วนนี้ เพราะเป็นค่าใช้จ่ายที่นอกเหนือจากโปรแกรมการเดินทางของบริษัท ฉะนั้นท่านควรจะให้กรุป FINAL 100% ก่อนที่จะสำรองยานพาหนะ

## เงื่อนไขการยกเลิก

1. ยกเลิกก่อนการเดินทาง 60 วัน - คืนค่าใช้จ่ายทั้งหมด ยกเว้นกรุปที่เดินทางช่วงวันหยุด หรือเทศกาลที่ต้องการันตีมัดจำกับสายการบินหรือกรุปที่มีการการันตีค่ามัดจำที่หักโดยตรงหรือโดยการผ่านตัวแทนในประเทศ หรือต่างประเทศและไม่อาจขอคืนเงินได้
2. ยกเลิกก่อนการเดินทาง 40 วันขึ้นไป - เก็บค่าใช้จ่าย 70,000 บาท
3. ยกเลิกก่อนการเดินทาง 20 วันขึ้นไป - เก็บค่าใช้จ่าย 80 % ของราคาทัวร์
4. ยกเลิกก่อนการเดินทาง 1-19 วัน - เก็บค่าบริการทั้งหมด 100 %

## เอกสารที่ใช้ในการยื่นขอวีซ่า VISA (ต้องมาโชว์ตัวที่สถานทูตเพื่อสแกนลายนิ้วมือทุกท่าน)

1. หนังสือเดินทางที่เหลืออายุใช้งาน ไม่ต่ำกว่า 6 เดือน และมีหน้าพาสปอร์ตว่างอย่างน้อย 3 หน้า
2. รูปถ่ายสี (ต้องถ่ายไว้ไม่เกิน 6 เดือน จากหลังเป็นสีขาวเท่านั้น ) 1.5 X 2.0 นิ้ว จำนวน 3 รูป ขึ้นอยู่กับประเทศที่จะเดินทาง
3. หลักฐานแสดงสถานะการทำงาน 1 ชุด
  - \* ค้าขาย หลักฐานทางการค้า เช่น ใบรับรองจากกระทรวงพาณิชย์หรือใบทะเบียนการค้าที่มีชื่อผู้เดินทาง อายุ ย้อนหลังไม่เกิน 3 เดือน นับจากเดือนที่จะเดินทาง \*พนักงานและผู้ถือหุ้น หนังสือรับรองการทำงานเป็นภาษาอังกฤษ ในการออกจดหมายรับรองกรณาระบุ คำว่า TO WHOM IT MAY CONCERN แทนการใช้ชื่อแต่ละสถานทูต
  - \* ข้าราชการและนักเรียน หนังสือรับรองจากต้นสังกัด หนังสือรับรองเป็นภาษาอังกฤษ
4. หลักฐานแสดงฐานะการเงินท่านละ 1 ฉบับ ( สถานทูตรับบัญชีออมทรัพย์เท่านั้น ส่วนบัญชีอื่นๆนอกจากออมทรัพย์และเอกสารแสดงทางการเงินอื่นๆ สามารถยื่นแนบเพิ่มเติมได้ ทั้งนี้เพื่อให้หลักฐานการเงินของท่านสมบูรณ์ที่สุด)
  - \* หนังสือรับรองจากธนาคาร ในการออกจดหมายรับรองกรณาระบุคำว่า TO WHOM IT MAY CONCERN แทนการใช้ชื่อแต่ละสถานทูตพร้อม Statement และ สำเนาสมุดเงินฝาก ออมทรัพย์ โดยละเอียดทุกหน้า ย้อนหลัง 6 เดือน กรุณาสะกดชื่อให้ตรงกับหน้าพาสปอร์ต และหมายเลขบัญชีเล่มเดียวกับสำเนาที่ท่านจะใช้ยื่นวีซ่า (ใช้เวลาดำเนินการขอประมาณ 3-5 วันทำการ)
  - \* เด็กต้องทำเอกสารรับรองบัญชีจากทางธนาคารบิดาหรือมารดา
  - \* สามี-ภรรยาที่มีการจดทะเบียนสมรส สามารถใช้ออกสารการเงินร่วมกันได้ แต่ให้ทางธนาคารออกเอกสารแยกคนละชุด
5. กรณีเด็กอายุต่ำกว่า 20 ปีบริบูรณ์ / หากเด็กไม่ได้เดินทางกับบิดา/มารดาคนใดคนหนึ่ง หรือบิดามารดาไม่ได้เดินทางทั้งสองคน ต้องมีจดหมายยินยอมให้เดินทางไปต่าง ประเทศจากบิดา และ มารดา ซึ่งจดหมายต้องออกโดยที่ว่าการอำเภอ
6. สำเนาบัตรประชาชน หรือ สำเนาสูติบัตร 1 ชุด
7. สำเนาทะเบียนบ้าน 1 ชุด
8. สำเนาทะเบียนสมรส หรือ ทะเบียนหย่า 1 ชุด
9. สำเนาใบเปลี่ยนชื่อ-สกุล (ถ้ามี) 1 ชุด
10. การบิดเบือนข้อเท็จจริงประการใดก็ตามอาจจะถูกระงับมิให้เดินทางเข้าประเทศในกลุ่มเซงกันเป็นการถาวร และถึงแม้ว่าท่านจะถูกปฏิเสธวีซ่าสถานทูตไม่คืนค่าธรรมเนียมที่ได้ชำระไปแล้วและหากต้องการขอยื่นคำร้องใหม่ก็ต้องชำระค่าธรรมเนียมใหม่ทุกครั้ง
11. หากสถานทูตมีการเรียกสัมภาษณ์ ทางบริษัทฯขอความร่วมมือในการเชิญท่านไปสัมภาษณ์ตามนัดหมายและ โปรดแต่งกายสุภาพ ทั้งนี้ทางบริษัทฯ จะส่งเจ้าหน้าที่ไปอำนวยความสะดวก และประสานงานตลอดเวลาและหากสถานทูตขอเอกสารเพิ่มเติมทางบริษัทใคร่ขอรบกวนท่านจัดส่งเอกสารดังกล่าวเช่นกัน
12. กรณีที่ท่านยกเลิกการเดินทางภายหลังจากได้วีซ่าแล้ว ทางบริษัทฯขอสงวนสิทธิ์ในการแจ้งสถานทูตยกเลิกวีซ่าของท่าน เนื่องจากการขอวีซ่าในแต่ละประเทศจะถูกบันทึกไว้เป็นสถิติในนามของบริษัทฯ
13. ทางสถานทูตจะรับพิจารณาเฉพาะท่านที่มีเอกสารพร้อมและมีความประสงค์ที่จะเดินทางไปท่องเที่ยวยังประเทศตามที่ระบุเท่านั้น การปฏิเสธวีซ่าอันเนื่องมาจากหลักฐานในการขอขึ้นวีซ่าปลอมหรือผิดวัตถุประสงค์ในการยื่นขอวีซ่าท่องเที่ยว ทางบริษัทฯ ขอสงวนสิทธิ์ในการคืนเงิน โดยจะหักค่าใช้จ่ายที่เกิดขึ้นจริงและจะคืนให้ท่านหลังจากที่วีซ่าออกเดินทางภายใน 30 วัน โปรแกรมการเดินทางอาจเปลี่ยนแปลงได้ตามความเหมาะสม ทั้งนี้จะคำนึงถึงประโยชน์และความปลอดภัยของผู้เดินทางเป็นหลัก

# หากสนใจจองกรุณาติดต่อ

- สอบถามผ่าน Line กด -> <https://lin.ee/5nDHUO6>
- จองตั๋วผ่าน FB inbox ก็ได้เช่นกัน -> <http://m.me/unithaitrip>
- หรือโทร 02-234-5936

 <b>แบ่งเป็นฝ่ายๆ ดังนี้</b> <b>การบริการทั้งหมดของเรา</b>	
 <b>Unithai-Care</b> - ร้องเรียนการให้บริการ - บริการไม่สุภาพ (ติ-ชม)	Line ID : @unithaicare 02-234-5936 ต่อ 8 QR - ADD LINE 
 <b>Unithai Big Group</b> - จัดกรุ๊ปเหมา , Private Group - คู่งาน , สัมมนา , VIP Group	Line ID : @unithaibiggroup 02-234-5936 ต่อ 228 QR - ADD LINE 
 <b>Unithaiplus+ Team</b> - รวมทัวร์..คัดคุณภาพ - เน้นยุโรป ไม่เน้นโปรไฟไหม้	Line ID : @unithaiplusteam 02-234-5936 QR - ADD LINE 
 <b>Unithai เชียงใหม่</b> - รวมทัวร์..บินตรงจาก “เชียงใหม่” - มีสาขาที่ “เชียงใหม่”	Line ID : @unithainorth 088-055-5581 088-055-5582 QR - ADD LINE 
 <b>โปรตั๋ว Unithai</b> - ตั๋วเครื่องบิน ลด 20-60% - ผ่อนได้ 3-10 เดือน	Line ID : @proticket 02-234-5936 ต่อ 3 QR - ADD LINE 
 <b>Unithai Visa</b> - รับทำ Visa ทั่วโลก - ไม่ซื้อทัวร์กับเรา ก็ทำได้	Line ID : @unithaivisa 02-234-5936 ต่อ 4 QR - ADD LINE 