



UNITHAI TRIP CO.LTD
UNITHAI TRAVEL CO.LTD

33/47 Wall Street Tower 11 Floor,
Surawongse Road, Suriyawongse,
Bangrak, Bangkok 10500
ใบอนุญาตเลขที่ 11/02206

QR-ADD LINE



☎ 02-234-5936

| LINE ID: @unithaitrip (อย่าลืมเติม @ นะคะ)

| 🌐 www.unithaitrip.com

รหัสโปรแกรม : 27166 (กรุณาแจ้งรหัสโปรแกรมทุกครั้งที่สอบถาม)



Wander Europe

Switzerland Italy

KER040716-SQ

Bern Zurich Grindelwald Kandersteg Milan

เดินทางโดยสายการบิน Singapore Airlines

7D 4N



ราคาเริ่มต้น

79,999.-

พีริียดเดินทาง

04-10 พ.ค. 66
11-17 พ.ค. 66

15 - 21 มิ.ย. 66
22 - 28 มิ.ย. 66

- พิซิต 1 ในยอดเขาที่สวยงามที่สุดในสวิส Grindelwald First
- Unseen ไอเอชซีเน่น ทะเลสาบบนภูเขา
- กิจกรรม Mountain Coaster นั่งรถเลื่อนบนรางลงภูเขา
- เมืองแคนเดอร์สทก

- นั่งรถไฟ Bernina Express เส้นทางสวยที่สุดในโลก
- เมืองมิลาน เมืองแฟชั่นแห่งอิตาลี
- ซันลฟต์ชมด้านบน มหาวิหารดูโอโม
- เมืองเบลลินโซน่า "เมืองแห่งปราสาท"

ข้อปั้งสุดมัน !

- แกลลอเรีย วิกตอริโอ เอมานุเอล ข้อปั้งมอลล์ที่สวยงาม หรูหรา
- ย่าน Via Montenapoleone แหล่งรวมแบรนด์ดังของอิตาลี
- Fox Town Outlet สวรรค์นักช้อป

1 กรุงเทพมหานคร(สนามบินสุวรรณภูมิ)

- 17.00 น. คณะพร้อมกัน ณ อาคารผู้โดยสารขาออกระหว่างประเทศชั้น4 สนามบินสุวรรณภูมิ **เคาน์เตอร์สายการบินสิงคโปร์แอร์ไลน์ (SQ)** พบเจ้าหน้าที่ของบริษัทฯ คอยให้การต้อนรับและอำนวยความสะดวก
- 20.10 น. ออกเดินทางสู่ **สนามบินเมืองซูริค ประเทศสวิตเซอร์แลนด์** โดยสายการบินสิงคโปร์แอร์ไลน์ (SQ) เที่ยวบินที่ SQ713 (20.10-23.30) / SQ 346 (01.25-08.15) **ใช้ระยะเวลาในการเดินทางประมาณ 17 ชั่วโมง 5 นาที (รวมเวลาแวะเปลี่ยนเครื่องที่สนามบินนานาชาติชางฮี ประเทศสิงคโปร์) บริการอาหารและเครื่องดื่มบนเครื่อง**

2 ซูริค-เบิร์น-แคนเดอรัสเทก-นั่งกระเช้าสู่ทะเลสาปโอเอชซีเน่น-อินเทอร์ลาเคน

- 08.15 น. เดินทางถึง **สนามบินเมืองซูริค ประเทศสวิตเซอร์แลนด์** (ปลายเดือน มี.ค.-ต.ค เวลาท้องถิ่นช้ากว่าประเทศไทย 5 ชั่วโมง พ.ย.-ต้นเดือน มี.ค. เวลาท้องถิ่นช้ากว่าประเทศไทย 6 ชั่วโมง) หลังผ่านพิธีตรวจคนเข้าเมืองแล้ว นำท่านเดินทางสู่ **เมืองเบิร์น(Bern)** เบิร์นเป็นเมืองหลวงของสวิตเซอร์แลนด์ ซึ่ง Bern แปลว่า Bear หรือ หมี นั่นเอง นำท่านเยี่ยมชมเมืองเบิร์น ซึ่งเป็นเมืองเก่าแก่ที่ได้รับการขึ้นทะเบียนมรดกโลกโดยองค์การยูเนสโก



ผ่านชม **เซนทรัม พอล คลี(Zentrum paul klee)** เป็นพิพิธภัณฑ์ที่ทุ่มเทให้กับศิลปิน พอลคลี เป็น การออกแบบของสถาปนิกชาวอิตาลีเลียน ซึ่งงานภาพประมาณ 40% ในพิพิธภัณฑ์นี้ เป็นของ พอล คลี นำท่านเดินทางสู่**บ่อหมีสีน้ำตาล(Bear Park)** สัตว์ที่เป็นสัญลักษณ์ของเมือง นำท่านเดินทาง สู่ **ถนนบาห์นฮอฟพลาทซ์(Bahnhof Platz)** จัดรัสน้ำสถานีรถไฟ เป็นถนนสายหลักที่มีร้านอาหาร ร้านค้า ต่างๆมากมาย นำท่านชม **ประตูเมืองโบราณ(Kafigturm OR Prison Tower) น้ำพุปีศาจ กินเด็ก (Kindlifressen Brunnen) หอนาฬิกาไซท์คล็อคเค้นทรัม (Zytgloggeturm OR Zeitlockenturm) ศาลาว่าการเมืองเบิร์น(City Hall of Bern)**

กลางวัน

รับประทานอาหารกลางวัน ณ ภัตตาคาร

นำท่านเดินทางสู่ **เมืองแคนเดอร์สเทก (Kandersteg)** หมู่บ้านอัลไพน์ในหุบเขาทางตะวันตกของ ยอดเขาจุงเฟรา(Jungfrau) ติดกับเขตรอยต่อของรัฐวาเล(Valais) ทางตะวันตกเฉียงใต้ของประเทศ สวิตเซอร์แลนด์(Switzerland) หมู่บ้านนี้ขึ้นชื่อเรื่องทัศนียภาพที่สวยงาม มีพร้อมทั้งภูเขา น้ำตก และทะเลสาบ นำท่าน **นั่งกระเช้าสู่ทะเลสาบโอเอชชีเนน (Oeschinensee)** มีขนาด 22 กิโลเมตร เป็นทะเลสาบบนภูเขาที่เก่าแก่ และยังเป็นที่ยับรับของน้ำแข็งจาก 4 ยอดเขา ได้แก่ Bluemlisalp, Oeschinenhorn, Frundenhorn และ Doldenhorn เป็นสถานที่ที่เหมาะกับผู้ที่รักธรรมชาติและนัก เดินทางไกล โดยน้ำในทะเลสาบอุ่นขึ้น 20 องศาเซลเซียสในช่วงฤดูร้อน ทะเลสาบโอชีเนน



Oeschinen แห่งนี้ ได้ถูกจัดขึ้นทะเบียนจากองค์การยูเนสโกให้เป็นมรดกโลก ซึ่งเป็นส่วนหนึ่งของเขตจุงเฟรดัวย Jungfrau-Aletsch-Bietschhorn UNESCO World

Options: พิเศษสุด!!! Mountain Coaster กิจกรรมแนะนำเป็นการนั่งรถเลื่อนบนรางลงภูเขาให้ท่านได้สนุกสนาน สามารถเล่นได้ทั้งเด็กและผู้สูงอายุ (สอบถามรายละเอียดได้กับหัวหน้าทัวร์)



นำท่านเดินทางสู่ **เมืองอินเทอร์ลาเคน(Interlaken)** เมืองตากอากาศสวยงามพร้อมทะเลสาบ 2 แห่ง ที่ล้อมรอบด้วยขุนเขาของเทือกเขาสวิสแอลป์ ชมความสวยงามระหว่างทางกันบ้าง หมู่บ้านและเมืองน่ารัก หลายที่ตั้งอยู่ติดกับริมทะเลสาบ จากนั้นให้ท่านอิสระเดินเล่นพักผ่อน หรือได้มีเวลาในการช้อปปิ้งตามอัธยาศัย ท่านสามารถเลือกซื้อนาฬิกาข้อมือชื่อดังหลากหลายที่ผลิตในสวิส ไม่ว่าจะเป็น Rolex, Omega, Chopard, Tag Heuer, Patek Philippe, Longines และอื่นๆ อีกมากมาย



เย็น

รับประทานอาหารเย็น ณ ภัตตาคาร สุดพิเศษ!!! เมนูฟองดูว์ เมนูประจำชาติของสวิส
พักที่ Hotel Central-Continental, Interlaken หรือระดับเทียบเท่า



3 กรินเดลวัลด์-นั่งกระเช้าเคเบิลคาร์ขึ้น Grindelwald First-ดูเชิร์น-อนุสาวรีย์สิงโต สะพานไม้ซาเปิล-แองเกลเบิร์ก

เช้า รับประทานอาหารเช้า ณ ณ โรงแรม

นำท่านเดินทางสู่ **เมืองกรินเดลวัลด์ (Grindelwald)** เมืองสกีรีสอร์ทที่สวยงามที่สุดในโลกตั้งอยู่ในหุบเขา รายล้อมด้วยภูเขาที่สวยงามเป็นสถานที่โรแมนติกที่สุด เมืองเล็กๆท่ามกลางโอบกอดของเทือกเขาแอลป์ที่แสนโรแมนติก

นำคณะเดินทางสู่ สถานี **Grindelwald First** หนึ่งในยอดเขายอดนิยมที่มีความสวยงามที่สุดแห่งหนึ่งในนำคณะ **นั่งกระเช้าเคเบิลคาร์ Cable Car** ขึ้นพิชิตยอดเขา เมื่อถึงด้านบนสถานี First ซึ่งเป็นจุดพักผ่อนชมวิวดาอากาศ มีร้านอาหารให้บริการ นำคณะสัมผัสประสบการณ์อันแปลกใหม่กับการเดินลงหน้าผา **First Cliffwalk** เพื่อเดินลงมาชมวิวน้ำผา พร้อมจุดชมวิวกว้าง 100 ล้าน มุมมหาชนของกรินเดลวัลด์เฟียส ซึ่งท่านจะได้ชมวิวกว้างแบบพาโนรามา และด้านล่างสามารถมองเห็นตัวเมือง Grindelwald ได้อย่างชัดเจน นอกจากนี้ยังมีกิจกรรมดีๆ



กลางวัน

รับประทานอาหารกลางวัน ณ ภัตตาคารบนเขาพร้อมวิวเขาแสนสวย

ให้ทุกท่านได้อิสระกับกิจกรรม นอกจากเดินบนหน้าผา First Cliff Walk แล้ว ท่านยังสามารถสัมผัส
ความสนุกสนานกับการ นั่งชิงช้าไหนดลงเขามากับ First flyer *(กิจกรรมไม่รวมในค่าใช้จ่ายทัวร์)*



หลังจากนั้นนำท่าน ลงจากเขาโดยการนั่งกระเช้า พาทุกท่านเดินทางสู่ **เมืองลูเซิร์น (Luzern)** อดีตเคยเป็นหัวเมืองของสวิสเซอร์แลนด์ ตั้งอยู่บริเวณตอนกลางของประเทศ ภายในตัวเมืองตั้งอยู่ริมทะเลสาบลูเซิร์นและแม่น้ำรอยส์ (Reuss) สามารถมองเห็นยอดเขาริกิ และยอดเขาพิลาตุสซึ่งอยู่ไกลออกไปได้ชัดเจน เมืองลูเซิร์นมีสถานที่ท่องเที่ยวมากมาย ทั้งแบบธรรมชาติและวัฒนธรรมให้คุณได้สัมผัส เหมาะแก่การท่องเที่ยวและพักผ่อนจริง ๆ



นำท่านถ่ายรูปคู่กับ**อนุสาวรีย์สิงโต (Lion Monument)** ซึ่งแกะสลักอยู่บนหน้าผาของภูเขาในเมือง เป็นสัญลักษณ์ให้ระลึกถึงทหารรับจ้างชาวสวิส ซึ่งทำงานเป็นทหารรักษาพระองค์พระเจ้าหลุยส์ที่ 16 แห่งฝรั่งเศส



จากนั้นชม**สะพานไม้ชาเปล (Chapel bridge)** ซึ่งข้ามแม่น้ำรอยซ์ (Reuss River) เป็นสะพานไม้ที่เก่าที่สุดในโลกมีอายุหลายร้อยปี เป็นสัญลักษณ์และประวัติศาสตร์ของสวิสสะพานไม้ชาเปลเป็นสะพานที่แข็งแรงมากมุงหลังคาแบบโบราณเชื่อมต่อไปยังบ่อมแปดเหลี่ยมกลางน้ำที่जूวแต่ละช่องของสะพานจะมีภาพเขียนเป็นเรื่องราวประวัติความเป็นมาของประเทศสวิตเซอร์แลนด์ เป็นภาพเขียนเก่าแก่อายุกว่า 400 ปีแล้ว ให้ท่านอิสระเพลิดเพลินกับการช้อปปิ้งที่มีร้านตัวแทนจำหน่ายนาฬิกาชื่อดัง อาทิ บุคเคอเรอร์ กือเบอลิน เอ็มบาสซี่ ร้านขายของที่ระลึก ร้านช็อคโกแลตและช้อปปิ้งสินค้าชั้นดี ที่มีชื่อเสียงตามอัยาศัย



เย็น

รับประทานอาหารเย็น ณ ภัตตาคาร

จากนั้นนำท่านเดินทางสู่ **เมืองแองเกลเบิร์ก (Engelberg)** เมืองเล็กๆ แสนสวยในหุบเขา ที่อยู่ต้นทางของยอดเขาที่ตลิ่ง

พักที่ **Hotel-Restaurant Bänklialp** หรือระดับเทียบเท่า



4 เมืองคัวร์-นั่งรถไฟสายโรแมนติก เบอร์นินาเอกซ์เพรส-สถานีพอนเตรซينا (Pontresina) เมืองมิลาน

เช้า รับประทานอาหารเช้า ณ โรงแรม

จากนั้นนำท่านออกเดินทางสู่ **เมืองคัวร์ (Chur)** เมืองเก่าริมแม่น้ำไรน์ เมืองนี้เป็นเมืองที่มีประวัติศาสตร์ยาวนานกว่า 5,000 ปี ถือเป็นเมืองที่เก่าแก่ที่สุดในสวิตฯ ถึงจะเป็นเมืองเก่าแก่แต่ก็ได้รับการอนุรักษ์ไว้เป็นอย่างดี มีเสน่ห์ในสไตล์เมืองเก่า ทุกอย่างภายในเมืองไม่ว่าจะเป็นลักษณะอาคาร ลวดลายต่างๆในเมือง



กลางวัน รับประทานอาหารกลางวัน ณ ภัตตาคาร

จากนั้นนำท่านออกเดินทางสู่ชายแดนอิตาลี ผ่านชนบทอันหลากหลายที่สุดของสวิตเซอร์แลนด์สู่เมือง **'พอสคิเอโว' (Poschiavo)** เมืองศูนย์กลางในหุบเขาเล็กๆ ผู้คนพูดภาษาอิตาลีและสถาปัตยกรรมของบ้านเรือนระหว่างทาง ก็สะท้อนถึงบรรยากาศของอิตาลี มีความลาดชันที่เป็นป่าผสมเป็นภูเขาสูงถึง 3,000 เมตรทางทิศตะวันออกและ 4,000 เมตรทางทิศตะวันตก โดยขอบฟ้าทางทิศตะวันตกเฉียงเหนือมีธารน้ำแข็งและภูเขาที่ปกคลุมด้วยหิมะของเทือกเขาเบอร์นินา

นำคณะนั่งรถไฟสายโรแมนติก เบอ์นินาเอกซ์เพรส (Bernina Express) ซึ่งเป็นรถไฟชมวิวแบบพาโนรามาที่มีชื่อเสียงที่สุดของประเทศสวิสเซอร์แลนด์ เพลิดเพลินกับบรรยากาศ

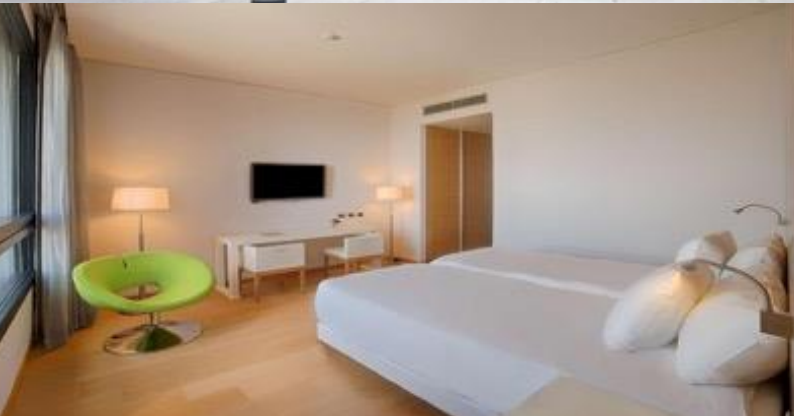


ทิวทัศน์ที่สวยงามของทะเลสาบ ทุ่งหญ้าหมู่บ้านชนบทที่สวยงาม ผ่านเส้นทางหลายจุดที่ถูกประกาศให้เป็น “เส้นทางสายมรดกโลก” ข้ามเทือกเขาแอลป์ที่ระดับความสูง 7,390 ฟิต ผ่านหนึ่งในทิวทัศน์ที่สวยงามที่สุดของสวิสเซอร์แลนด์ เดินทางถึง **สถานีพอนเตรซินา (Pontresina)** จากนั้นนำท่านเดินทางสู่ **เมืองมิลาน (Milan)** เมืองใหญ่เป็นอันดับสองรองจากกรุงโรม ตั้งอยู่ทางตอนเหนือของประเทศอิตาลี มิลานได้ชื่อว่าเป็นหลวงแห่งแฟชั่นชั้นนำของโลกอีกเมืองหนึ่ง เช่นเดียวกับปารีสและนิวยอร์ก อีกทั้งยังเป็นศูนย์กลางทางธุรกิจของประเทศอิตาลีอีกด้วย

เย็น

รับประทานอาหารเย็น ณ ภัตตาคาร

ที่พัก **Hotel NH Milano Fiera** หรือระดับเทียบเท่า (2 คืน)



5 มิลาน-มหาวิหารดูโอโม-แกลลอเรีย วิคเตอร์เอ็มมานูเอล- Serravalle Designer Outlet

เช้า **รับประทานอาหารเช้า ณ ณ โรงแรม**

เดินทางสู่ **เมืองมิลาน (Milan)** และถ่ายรูปด้านหน้า **โรงละครโอเปร่าอัลลัสกาล่า (Teatro alla Scala)** สำหรับ Teatro alla Scala หรือในภาษาอิตาเลียนที่จะเรียกว่า La Scala นั้นนับว่าเป็นโรงละครสำหรับอุปรากรที่มีชื่อเสียงมากที่สุดในโลกเลยก็ว่าได้ โดยมันตั้งอยู่ใจกลางเมืองมิลานในอิตาลี มีความสวยงามอย่างมากของตัวอาคารด้วยสถาปัตยกรรมในแบบฟื้นฟูคลาสสิก นับว่าเป็นอีกหนึ่งในสถานที่ท่องเที่ยวที่งดงามและมีความน่าสนใจเป็นอย่างยิ่ง และถ่ายรูปคู่กับ **รูปปั้นของลีโอนาโดดา วินชี (Leonardo da Vinci)** อนุสาวรีย์แห่งนี้ตั้งขึ้นเพื่อเป็นเกียรติแก่ลีโอนาร์โดเดอะวินชี

อัจฉริยะของชาวอิตาลีในยุคฟื้นฟูศิลปวิทยาที่สำคัญในศตวรรษที่ 15 และ 16 นำท่านสู่จุดศูนย์กลางอันศักดิ์สิทธิ์ของเมือง

นำท่านเดินทางสู่ **มหาวิหารดูโอโม (Duomo di Milano)** แห่งเมืองมิลาน โบสถ์ใหญ่อันดับ 3 ของยุโรป เป็นศิลปะแบบกอธิคที่หรูหรา และใช้เวลาในการสร้างนานเกือบ 500 ปี โดยเริ่มสร้างตั้งแต่ปี ค.ศ. 1386 และที่น่าทึ่งของโบสถ์ ก็คือการตกแต่งประดับประดาที่เน้นความหรูหราอย่างเต็มที่ โดยเฉพาะรูปปั้นรอบตัวอาคาร มีจำนวนกว่า 3,000 ชิ้น ขวามือของโบสถ์มีอาคารทรงกากบาทหลังหนึ่ง และหลังคามุงด้วยกระเบื้องโปร่งใส เรียกกันว่า "อาเซต" สร้างขึ้นเพื่อเป็นอนุสรณ์แก่กษัตริย์ วิตเตอร์โอมมานูเอลที่ 2 ปฐมกษัตริย์ของอิตาลีในการรวมชาติ

นำท่านขึ้นลิฟต์เพื่อขึ้นไปชมด้านบนหลังคาของมหาวิหาร (Duomo Rooftop) ชมทัศนียภาพอันสวยงามของเมืองมิลาน ให้ท่านถ่ายรูปเป็นที่ระลึก

(หมายเหตุ : หากมีงานอีเว้นท์ หรือ ประกอบพิธีกรรม ซึ่งทำให้ไม่สามารถขึ้นได้ คืนเงิน 10 ยูโร)





นำท่าน ช้อปปิ้งภายในอาคาร **แกลเลอเรีย วิกตอริโอ เอมานูเอล 2 (Galleria Vittorio Emanuele 2)** ช้อปปิ้งอาเขตที่สวยงามที่สุดแห่งหนึ่งของโลก มีชื่อเรียกเล่นๆว่าเป็นห้องนั่งเล่นของเมืองมิลาน เพราะนอกจากจะมีสินค้าแบรนด์เนมราคาแพงขายแล้ว ยังมีร้านกาแฟที่เรียกกันว่า 'ไฮด์วอล์ค คาเฟ่' สามารถนั่งจิบคาปูชิโน นั่งดูหนุ่มสาว แต่งกายด้วยเสื้อผ้าทันสมัย อิสระให้ท่านเดินเล่น ชมความงดงามของอาคารหลังนี้ หรือเลือกซื้อสินค้าตามอัธยาศัย



กลางวัน รับประทานอาหารกลางวัน ณ ภัตตาคาร

จากนั้นนำท่านเดินทางสู่ **Serravalle Designer Outlet** ตั้งอยู่ห่างจากเมืองมิลานเพียง 60 นาที เป็น outlet ที่มีพื้นที่มากที่สุดของยุโรป และบริหารงานโดย McArthurGlen Group เครือธุรกิจ Outlet ชั้นนำของยุโรป ซึ่งมี 13 แห่งในสหราชอาณาจักร ฝรั่งเศส เนเธอร์แลนด์ ออสเตรเลียและอิตาลี ร้านค้าใน Serravalle มีทั้งหมดกว่า 180 ร้าน แหล่งช้อปปิ้งที่พร้อมมอบประสบการณ์การช้อปปิ้งแบบ

หรูหรา ด้วยร้านค้าที่นำเสนอแฟชั่นแบรนด์อิตาลีและแบรนด์ระดับโลกอื่นๆ อาทิ Gucci, Prada,



Armani, Burberry, Nike, Adidas, Michael Kors, Calvin Klein, Benetton, Guess เป็นต้น ในราคาที่ลดลงสูงสุดถึง 70% นอกจากนี้ยังมีร้านอาหาร และคาเฟ่หลากหลายให้เลือกใช้บริการอีกด้วย อิสระให้ท่านช้อปปิ้งอย่างจุใจตามอัธยาศัย จนได้เวลาอันสมควร

เย็น

รับประทานอาหารเย็น ณ ภัตตาคาร

ที่พัก **Hotel NH Milano Fiera** หรือระดับเทียบเท่า (2 คืน)

6 สนามบินเมืองมิลาน

เช้า **รับประทานอาหารเช้า ณ ณ โรงแรม**

เดินทางสู่ **สนามบินเมืองมิลาน ประเทศอิตาลี** เพื่อตรวจเช็คเอกสารการเดินทางและสัมภาระเตรียมตัวเดินทางกลับ

13.00 น. ออกเดินทางจากเมืองมิลาน กลับกรุงเทพฯ โดยสายการบิน **สิงคโปร์แอร์ไลน์ (SQ) เที่ยวบินที่ SQ 355 (13.00-07.00) / SQ 708 (09.30-11.00)** ใช้ระยะเวลาในการเดินทางประมาณ 17 ชั่วโมง (รวมเวลาแวะเปลี่ยนเครื่องที่สนามบินนานาชาติชางฮี ประเทศสิงคโปร์) **บริการอาหารและเครื่องดื่มบนเครื่อง**

7 สนามบินสุวรรณภูมิ

11.00 น. เดินทางถึง **สนามบินสุวรรณภูมิ** โดยสวัสดิภาพ



กำหนดการเดินทาง		ราคา		
		ผู้ใหญ่	เด็ก	พักเดี่ยว
พฤษภาคม - พุธ	04 - 10 พฤษภาคม 66	79,999	79,999	20,000
พฤษภาคม - พุธ	11 - 17 พฤษภาคม 66	79,999	79,999	20,000
พฤษภาคม - พุธ	15 - 21 มิถุนายน 66	83,999	83,999	20,000
พฤษภาคม - พุธ	22 - 28 มิถุนายน 66	83,999	83,999	20,000

โปรแกรมอาจจะมีการปรับเปลี่ยนตามความเหมาะสมของสภาพอากาศและฤดูกาล

โปรดอ่านก่อนตัดสินใจจองทัวร์

กรุณาศึกษารายละเอียดโปรแกรมการเดินทางท่องเที่ยว เงื่อนไขการให้บริการ ยกเลิกการบริการ และหมายเหตุทั้งหมดอย่างละเอียดทุกข้อ เพื่อประโยชน์ของท่านเอง และเพื่อความถูกต้อง เข้าใจตรงกันระหว่างท่าน และบริษัทฯ เมื่อท่านจองทัวร์ และชำระเงินมัดจำเรียบร้อยแล้ว ทางบริษัทฯ จะถือว่าท่านยอมรับในข้อความและเงื่อนไขหมายเหตุที่บริษัทฯ แจ้งไว้ข้างต้นแล้ว

ราคานี้เป็นราคาทัวร์ตั้งแต่ แต่ 10 ท่านขึ้นไป รับไม่เกิน 20 ท่าน

** หากต่ำกว่า 10 ท่าน มีค่าใช้จ่ายเพิ่มเติม หรือทางบริษัทขอสงวนสิทธิ์ในการงดออกการเดินทาง ** เนื่องจากกฎการเข้าพักของโรงแรมในยุโรปบังคับให้เด็กอายุมากกว่า 7 ปีขึ้นไปจะต้องนอนมีเตียงเสริม บางโรงแรมเท่านั้นที่มีห้อง 3 เตียงหากเป็นผู้ใหญ่ 3 ท่านเรียนแนะนำว่าเปิด 2 ห้องจะสะดวกกว่า **สำหรับท่านที่เข้าพักห้อง 3 เตียงขนาดของห้องพักขึ้นอยู่กับทางโรงแรมเป็นผู้จัดถือว่าท่านยอมรับข้อตกลงแล้ว**

อัตราค่าธรรมเนียม

1. ค่าตัวเครื่องบินไป-กลับ (Economy Class) แบบหมู่คณะ/ค่าภาษีสนามบินทุกแห่งตามรายการ
2. ค่ารถโค้ช ปรับอากาศนำเที่ยวตามรายการ
3. ค่าห้องพักในโรงแรมที่ระบุตามรายการหรือเทียบเท่า
4. ค่าอาหารที่ระบุตามรายการ
5. ค่าเข้าชมสถานที่ทุกแห่งที่ระบุตามรายการ
6. ค่าวีซ่าท่องเที่ยวยุโรปแบบ Etats Schengen
7. ค่าประกันอุบัติเหตุในการเดินทางวงเงินประกันท่านละ 3,000,000 บาทและค่ารักษาพยาบาล 2,500,000 บาทไม่คุ้มครอง โรคประจำตัวหรือโรคร้ายแรงที่แพทย์วินิจฉัยว่าเป็นก่อนเดินทางรายละเอียดอื่นๆเป็นไปตามเงื่อนไขแห่งกรมธรรม์ฯ
8. ค่าประกันรวมรักษาโควิดหากป่วยหรือต้องกักตัวในต่างประเทศ(รายละเอียดเป็นไปตามเงื่อนไขแห่งกรมธรรม์)
9. น้ำดื่มวันละ 1 ขวด / ท่าน
10. ค่าน้ำหนักกระเป๋า (น้ำหนัก 30 กิโลกรัม)

อัตรานี้ไม่รวม

1. ค่าธรรมเนียมจัดทำหนังสือเดินทาง, แฉ่งเข้าแฉ่งออกสำหรับผู้ที่ไม่ได้ถือหนังสือเดินทางของไทย
2. ภาษีหัก ณ ที่จ่าย 3% และภาษีมูลค่าเพิ่ม 7% ในกรณีที่ต้องการใบกำกับภาษี
3. ค่าใช้จ่ายส่วนตัวอื่นๆ เช่น ค่าโทรศัพท์, ค่าซักกรีด, มินิบาร์และทีวีช่องพิเศษ ฯลฯ
4. ค่าอาหารและเครื่องดื่มสั่งพิเศษ
5. ค่ารับสัมภาระที่เกินกว่าที่สายการบินกำหนด
6. **ค่าทิปคนขับรถ (60 EUR หรือ ประมาณ 2,280 บาท) ตลอดการเดินทาง**
7. **ค่าทิปหัวหน้าทัวร์ขึ้นอยู่กับความพอใจของท่าน**

การจองและการชำระ

1. **ชำระเงินมัดจำท่านละ 30,000 บาท** โดยโอนเข้าบัญชี ที่นั่งจะยืนยันเมื่อได้รับเงินมัดจำแล้วเท่านั้น **ส่วนที่เหลือชำระ 30 วันก่อนการเดินทาง เฉพาะวันหยุดยาวและนักชัตลักษ์ ชำระส่วนที่เหลือ 40 วันก่อนการเดินทาง**
2. ส่งสำเนาหน้าพาสปอร์ตของผู้ที่เดินทาง ที่มีอายุการใช้งานไม่น้อยกว่า 6 เดือน เพื่อทำการจองคิวยื่นวีซ่า ภายใน 3 วันนับจากวันจอง หากไม่ส่งสำเนาหน้าพาสปอร์ตทางบริษัทขออนุญาตยกเลิกการจองทัวร์โดยอัตโนมัติ
3. เมื่อได้รับการยืนยันว่ากรุ๊ปออกเดินทางได้ ลูกค้าจัดเตรียมเอกสารให้การขอวีซ่าได้ทันที
4. หากท่านที่ต้องการออกตัวโดยสารถภายในประเทศ (กรณีลูกค้าอยู่ต่างจังหวัด) ให้ท่านติดต่อเจ้าหน้าที่ ก่อนออกบัตรโดยสารทุกครั้ง หากออกบัตรโดยสารโดยมิแจ้งเจ้าหน้าที่ ทางบริษัทขอสงวนสิทธิ์ไม่รับผิดชอบค่าใช้จ่ายที่เกิดขึ้น
5. การยื่นวีซ่าในแต่ละสถานทูตมีการเตรียมเอกสาร และมีขั้นตอนการยื่นวีซ่าไม่เหมือนกัน ทั้งแบบหมู่คณะและยื่น รายบุคคล (แสดงตน) ท่านสามารถสอบถามข้อมูลเพื่อประกอบการตัดสินใจก่อนการจองได้จากทางเจ้าหน้าที่
6. กรณีวีซ่ายังไม่ทราบผลก่อนเดินทาง 15 วันทำการทางบริษัทฯ ต้องขอเก็บค่าทัวร์ทั้งหมดก่อนตามกำหนด เงื่อนไขการชำระ เงินแต่หากวีซ่าของท่านไม่ผ่านการพิจารณาจากทางสถานทูตไม่ว่าด้วยเหตุผลใดก็ตามทางบริษัทจะคืนเงินค่าทัวร์ให้ท่าน โดยทางบริษัทฯ ขอสงวนสิทธิ์ในการหักค่าใช้จ่ายที่เกิดขึ้นจริงเท่านั้น
7. หากท่านจองและส่งเอกสารในการทำวีซ่าเข้าประเทศล่าช้า ไม่ทันกำหนดการออกตัวกับทางสายการบิน และผลของวีซ่า ของท่านไม่ผ่านบริษัทฯ จะขอสงวนสิทธิ์ในการไม่คืนเงินค่ามัดจำทั้งหมด
8. หากในคณะของท่านมีผู้ต้องการดูแลพิเศษ นั่งรถเข็น (Wheelchair), เด็ก, ผู้สูงอายุ, มีโรคประจำตัว หรือไม่สะดวกในการเดินทางท่องเที่ยวในระยะเวลาเกินกว่า 4-5 ชั่วโมงติดต่อกัน ท่านและครอบครัวต้องให้การดูแลสมาชิกภายในครอบครัวของท่านเอง เนื่องจากการเดินทางเป็นหมู่คณะ หัวหน้าทัวร์มีความจำเป็นต้องดูแลคณะทัวร์ทั้งหมด

เงื่อนไขการยกเลิกและการปรับเงินค่าบริการ

- ยกเลิกการเดินทาง 45 วันไม่เก็บค่าใช้จ่าย (ช่วงหน้าเทศกาลหรือหยุดยาวเช่นสงกรานต์/ปีใหม่ เป็น 60 วัน)
- ยกเลิกก่อนการเดินทาง 30 วันคืนมัดจำ 100% (50,000 และหักค่าใช้จ่ายที่เกิดขึ้นจริงค่ามัดจำตัวเครื่องบิน/ค่ามัดจำโรงแรมเป็นต้น)
- ยกเลิกก่อนการเดินทาง 15-29 วันคืนมัดจำ 50% (25,000และหักค่าใช้จ่ายที่เกิดขึ้นจริงค่ามัดจำตัวเครื่องบิน/ค่ามัดจำโรงแรมเป็นต้น)
- ยกเลิกก่อนการเดินทาง 0-15 วันหักค่าใช้จ่าย100%ของราคาทัวร์
- ผู้เดินทางไม่สามารถเข้า-ออกเมืองได้เนื่องจากเอกสารปลอมหรือการห้ามของเจ้าหน้าที่หักค่าใช้จ่าย 100%
- กรณียื่นวีซ่าแล้วไม่ได้รับการอนุมัติจากทางสถานทูต (วีซ่าไม่ผ่าน) และท่านได้ชำระค่าทัวร์หรือมัดจำมาแล้วทางบริษัทขอสงวนสิทธิ์ในการหักค่าบริการค่ายื่นวีซ่าและค่าใช้จ่ายบางส่วนที่เกิดขึ้นจริงเป็นกรณีไป อาทิ กรณีออกตัวเครื่องบินไปแล้ว หรือได้ชำระค่าบริการในส่วนของการเมืองนอก เช่น โรงแรม, รถไฟ ฯลฯ ไปแล้ว ทางบริษัทขอสงวนสิทธิ์ในการหักเก็บ ค่าใช้จ่ายที่เกิดขึ้นแล้วกับท่านเป็นกรณีไป

หมายเหตุสำคัญเพิ่มเติม

1. บริษัทฯ ขอสงวนสิทธิ์ที่จะไม่รับผิดชอบต่อค่าชดเชยความเสียหายกรณีที่เกิดจากเหตุวิสัย อาทิ การล่าช้าของสายการบิน, การนัดหยุดงาน, การประท้วง, การก่อกวนจลาจล, อุบัติเหตุ, ปัญหาคารจรรยา, ภัยธรรมชาติ, ภูเขาไฟระเบิด, แผ่นดินไหวโรคระบาดและเหตุสุดวิสัยต่าง ๆ ฯลฯ ที่ไม่สามารถคาดการณ์ล่วงหน้าได้
2. บริษัทฯ ขอสงวนสิทธิ์ในการเปลี่ยนแปลงรายการท่องเที่ยวหรือยกเลิกจากเหตุสุดวิสัย อาทิ การล่าช้าของสายการบิน, การนัดหยุดงาน, การประท้วง, การก่อกวนจลาจล, อุบัติเหตุ, ปัญหาคารจรรยา, ภัยธรรมชาติ, ภูเขาไฟระเบิด, แผ่นดินไหว, โรคระบาดและเหตุสุดวิสัยต่าง ๆ ฯลฯ ที่ไม่สามารถคาดการณ์ล่วงหน้าได้ ทั้งนี้ทางบริษัทจะคำนึงถึง ผลประโยชน์และความปลอดภัยของทุกท่านเป็นสำคัญ
3. ท่านจะต้องเป็นผู้รับผิดชอบดูแลทรัพย์สินของมีค่าส่วนตัวต่างๆของท่านเองหากเกิดการสูญหายของทรัพย์สินส่วนตัว ของมีค่าต่างๆระหว่างการเดินทางท่องเที่ยวอันมีสาเหตุมาจากผู้เดินทาง ทางบริษัทฯจะไม่สามารถรับผิดชอบต่อทุกกรณี
4. บริษัทฯขอสงวนสิทธิ์ที่จะไม่รับผิดชอบต่อค่าชดเชยความเสียหายกรณีที่กองตรวจคนเข้าเมืองไม่อนุญาตให้เดินทางออก หรือกองตรวจคนเข้าเมืองของแต่ละประเทศไม่อนุญาตให้เข้าเมืองรวมทั้งในกรณีที่ท่านจะใช้หนังสือ เดินทางราชการ (เล่มสีน้ำเงิน) เดินทาง หากท่านถูกปฏิเสธการเดินทางเข้าหรือออกนอกประเทศใดประเทศหนึ่ง หรือ เนื่องจากเหตุผลหรือความผิดของตัวเอง
5. บริษัทฯ ขอสงวนสิทธิ์ในการขายหรือไม่ขายเป็นรายกรณีเช่นผู้ที่ตั้งครรภ์, เด็กอายุต่ำกว่า 2 ขวบ, ผู้ที่นั่งวิลแชร์หรือ บุคคลที่ไม่สามารถดูแลตัวเองได้ ฯลฯ กรุณาแจ้งบริษัทฯเพื่อสอบถามและหาข้อสรุปร่วมกันเป็นรายกรณี
6. ราคาทัวร์เป็นการชำระแบบเหมาจ่ายกับต่างประเทศไปหมดก่อนกรุ๊ปเดินทางแล้วหากท่านไม่ได้ใช้บริการบาง รายการหรือยกเลิก ไม่สามารถเรียกเงินคืนได้
7. เนื่องจากเราเดินทางเป็นหมู่คณะ ทางบริษัท จึงคำนึงถึงประโยชน์ และความปลอดภัย ของส่วนรวมเป็นสำคัญ

8. ห้ามนำเข้ากัญชา กัญชง หรือผลิตภัณฑ์ที่มีส่วนประกอบของพืชชนิดดังกล่าวเข้าประเทศ หากฝ่าฝืน จะมีโทษตามกฎหมายของแต่ละประเทศ บางประเทศมีโทษสูงสุดถึงประหารชีวิต
9. มัคคุเทศก์ พนักงาน และตัวแทนของบริษัทฯ ไม่มีสิทธิในการให้คำสัญญาใด ๆ ทั้งสิ้นแทนบริษัทฯ นอกจากนี้มีเอกสารลงนามโดยผู้มีอำนาจของบริษัทฯ กำกับเท่านั้น

ตัวเครื่องบินและที่นั่งบนเครื่อง

1. ตัวเครื่องบินเป็นแบบหมู่คณะ ผู้โดยสารจะต้องเดินทางไป-กลับพร้อมกรุ๊ป หากต้องการเลื่อนวันเดินทางกลับท่าน จะต้องชำระค่าใช้จ่ายส่วนต่างของสายการบินและบริษัททัวร์เรียกเก็บ
2. ทางบริษัทฯ ได้สำรองที่นั่งพร้อมชำระเงินมัดจำค่าตัวเครื่องบินเรียบร้อยแล้วหากท่านยกเลิกทัวร์ไม่ว่าจะด้วยสาเหตุใดทางบริษัทฯ ขอสงวนสิทธิ์การเรียกเก็บค่ามัดจำตัวเครื่องบินซึ่งมีค่าใช้จ่ายประมาณ 3,000-10,000 บาทแล้วแต่สายการบิน และ ช่วงเวลาเดินทาง
3. กรณีท่านยกเลิกการเดินทางและทางบริษัทฯ ได้ทำการออกตัวเครื่องบินไปแล้ว (กรณีตัว Refund) ผู้เดินทางต้องเป็น ผู้รอเงิน Refund โดยปกติประมาณ 3 - 6 เดือน และเงิน Refund ที่ได้จะขึ้นอยู่กับแต่ละระบบของสายการบินนั้น ๆ เป็นผู้กำหนด
4. บริษัทขอสงวนสิทธิ์ในการเก็บเงินเพิ่มเติมในกรณีที่สายการบินมีการปรับราคาภาชนะน้ำมันเพิ่มเติมโดยมีเอกสารยืนยันจากทางสายการบิน
5. การจัดที่นั่งบนเครื่องบินของกรุ๊ปข้อกำหนดเป็นไปโดยสายการบินเป็นผู้กำหนดซึ่งทางบริษัทฯ ไม่สามารถเข้าไปแทรกแซงได้ และทางบริษัทฯ ไม่อาจรับประกันได้ว่าท่านจะได้ที่นั่งตามที่ท่านต้องการได้
6. กรณีท่านที่จะออกตัวบินภายในประเทศหรือกรณีท่านออกตัวเองกรุณาแจ้งบริษัทฯ เพื่อขอคำยืนยันว่าทัวร์นั้นสามารถ ออกเดินทางได้แน่นอนมิฉะนั้นทางบริษัทฯ จะไม่รับผิดชอบค่าใช้จ่ายที่เกิดขึ้น
7. ที่นั่ง Long Leg ทางบริษัทฯ ไม่สามารถริเวสให้ได้ขึ้นกับข้อกำหนดของสายการบินเป็นผู้กำหนด
8. ท่านที่ใช้ไมล์หรือแต้มบัตรเครดิตแลกตัวท่านจะต้องเป็นผู้ดำเนินการด้วยตัวท่านเอง
9. น้ำหนักกระเป๋าสัมภาระที่โหลดหรือถือขึ้นเครื่องสายการบินเป็นผู้กำหนดหากท่านมีน้ำหนักเกินกว่ากำหนดท่าน จะต้องเป็นผู้เสียค่าปรับนั่นเอง
10. ทางบริษัทฯ ไม่รับผิดชอบกรณีเกิดการสูญเสียชีวิต, สูญหายของกระเป๋าและสัมภาระของผู้โดยสาร

โรงแรมที่พัก

1. บริษัทฯ ขอสงวนสิทธิ์ในการปรับเปลี่ยนโรงแรม ในกรณีที่บริษัทฯ ไม่ได้โรงแรมตามโปรแกรม โดยบริษัทฯ จะใช้ในระดับมาตรฐานเทียบเท่าเดียวกันอยู่แล้ว (ยกเว้น โรงแรมที่ทางบริษัทฯ ระบุว่าได้พักแน่นอน)
2. เนื่องจากกฎการเข้าพักของโรงแรมในยุโรปบังคับให้เด็กอายุมากกว่า 7 ปีขึ้นไปจะต้องนอนมีเตียงเสริม บางโรงแรม เท่านั้นที่มีห้อง 3 เตียงหากเป็นผู้ใหญ่ 3 ท่านเรียนแนะนำว่าเปิด 2 ห้องจะสะดวกกว่า
3. สำหรับท่านที่พักห้อง 3 เตียงขนาดของห้องพักขึ้นอยู่กับทางโรงแรมเป็นผู้จัดถือว่าท่านยอมรับข้อตกลงแล้ว
4. เนื่องจากการวางแผนแบบห้องพักของแต่ละโรงแรมแตกต่างกันอาจทำให้ห้องพัก แบบห้องเดี่ยว (Single) และห้องคู่ (Twin/Double) และห้องพักแบบ 3ท่าน/3เตียง (Triple Room) ห้องแต่ละประเภทจะไม่ติดกันหรืออยู่คนละชั้น

5. กรณีที่มีงานจัดประชุมนานาชาติ (Trade Fair) เป็นผลให้ค่าโรงแรมสูงขึ้นมากและห้องพักในโรงแรมเต็ม (บางครั้งต้องจองโรงแรมข้ามปี) ทางบริษัทฯ ขอสงวนสิทธิ์ในการปรับเปลี่ยนหรือย้ายเมืองเพื่อให้เกิดความเหมาะสม
6. โรงแรมในยุโรปจะมีลักษณะ Traditional Building (อาจจะดูเก่าๆคลาสสิก) บางโรงแรมห้องที่เป็นห้องเดี่ยว อาจเป็นห้องที่มีขนาดกะทัดรัดและไม่มีอ่างอาบน้ำซึ่งอยู่ในการออกแบบของแต่ละโรงแรมนั้นๆ และแต่ละห้องอาจมีลักษณะแตกต่างกันด้วย
7. โรงแรมหลายแห่งในยุโรปจะไม่มีเครื่องปรับอากาศเนื่องจากอยู่ในแถบที่มีอุณหภูมิต่ำ เครื่องปรับอากาศจะมีในช่วงฤดูร้อนเท่านั้น
8. บางโรงแรมไม่มีพนักงานยกกระเป๋าหรือบางครั้งอยู่ในเมืองเก่ารถโค้ชไม่สามารถเข้าถึงได้ท่านจะต้องนำสัมภาระของท่านเข้าห้องพักด้วยตัวท่านเอง

การยื่นวีซ่า / การอนุมัติวีซ่า

1. การอนุมัติวีซ่าเป็นเอกสิทธิ์ของสถานทูต ทางบริษัทฯ ไม่มีส่วนเกี่ยวข้องกับใดๆ ทั้งสิ้นทั้งนี้บริษัทฯ เป็นเพียงตัวกลาง และคอยบริการอำนวยความสะดวกให้แก่ผู้เดินทางเท่านั้น เงินค่าสมัครยื่นวีซ่าทางสถานทูตเป็นผู้เก็บ หากผลวีซ่า ออกมาว่าท่าน ไม่ผ่าน ทางสถานทูตจะไม่คืนเงินค่าวีซ่า และค่าบริการจากตัวแทนยื่นวีซ่าไม่ว่าในกรณีใดๆ ทั้งสิ้น และทางสถานทูตมีสิทธิ์ที่จะไม่ตอบเหตุผลของการปฏิเสธวีซ่าในทุกกรณี
2. กรณีที่ท่านวีซ่าผ่านแต่กรุ๊ปออกเดินทางไม่ได้เนื่องจากผู้เดินทางท่านอื่นในกลุ่มโดนปฏิเสธวีซ่า ทางบริษัทฯ ขอสงวนสิทธิ์ในการไม่คืนเงินค่าวีซ่าและค่าบริการจากตัวแทนยื่นให้กับท่าน เนื่องจากเป็นค่าใช้จ่ายที่เกิดขึ้น โดยสถานทูตเป็นผู้เรียกเก็บและท่านสามารถนำวีซ่าไปใช้เดินทางได้หากวีซ่ายังไม่หมดอายุ
3. สำหรับท่านที่พำนักอาศัย ศึกษา หรือ ทำงานอยู่ต่างประเทศท่านจะต้องเป็นผู้ยื่นวีซ่าด้วยตัวท่านเอง ณ ประเทศที่ท่านพำนักอาศัยอยู่
4. ท่านที่มีวีซ่าอยู่แล้วกรุณาแจ้งบริษัทฯ เพื่อตรวจสอบว่าสามารถใช้ได้

**** เมื่อท่านชำระเงินค่าทัวร์ให้กับทางบริษัทฯ แล้ว ****

**** จะถือว่าท่านได้ยอมรับเงื่อนไขข้อตกลงทั้งหมดนี้ ****

หากสนใจจองกรุณาติดต่อ

- สอบถามผ่าน Line กด -> <https://lin.ee/5nDHU06>
- จองทัวร์ผ่าน FB inbox ก็ได้เช่นกัน -> <http://m.me/unithaitrip>
- หรือโทร 02-234-5936

		แบ่งเป็นฝ่ายๆ ดังนี้	
การบริการทั้งหมดของเรา			
 Unithai-Care - ร้องเรียนการให้บริการ - บริการไม่สุภาพ (ติ-ชม)	 Line ID : @unithaicare  02-234-5936 ต่อ 8	QR - ADD LINE 	
 Unithai Big Group - จัดกรุ๊ปเหมา , Private Group - ดุงาน , สัมมนา , VIP Group	 Line ID : @unithaibiggroup  02-234-5936 ต่อ 228	QR - ADD LINE 	
 Unithaiplus+ Team - รวมทัวร์..คัดคุณภาพ - เน้นยุโรป ไม่เน้นโปสไฟไหม้	 Line ID : @unithaiplusteam  02-234-5936	QR - ADD LINE 	
 Unithai เชียงใหม่ - รวมทัวร์..บินตรงจาก “เชียงใหม่” - มีสาขาที่ “เชียงใหม่”	 Line ID : @unithainorth  088-055-5581 088-055-5582	QR - ADD LINE 	
 โปรตั๋ว Unithai - ตั๋วเครื่องบิน ลด 20-60% - ผ่อนได้ 3-10 เดือน	 Line ID : @proticket  02-234-5936 ต่อ 3	QR - ADD LINE 	
 Unithai Visa - รับทำ Visa ทั่วโลก - ไม่ซื้อทัวร์กับเรา ก็ทำได้	 Line ID : @unithaivisa  02-234-5936 ต่อ 4	QR - ADD LINE 	