



UNITHAI TRIP CO.LTD
UNITHAI TRAVEL CO.LTD
 33/47 Wall Street Tower 11 Floor,
 Surawongse Road, Suriyawongse,
 Bangrak, Bangkok 10500
 ใบอนุญาตเลขที่ 11/02206

QR-ADD LINE



☎ 02-234-5936

LINE ID: @unithaitrip (อย่าลืมเติม @ นะคะ)

🌐 www.unithaitrip.com

รหัสโปรแกรม : 27133 (กรุณาแจ้งรหัสโปรแกรมทุกครั้งที่สอบถาม)

SCANDINAVIA

SWEDEN NORWAY DENMARK

สต็อกโฮล์ม ออสโล โคเปนเฮเกน

เดินทาง : 14-21 พ.ค. / 04-11 มิ.ย. 66

ราคาเริ่ม **69,990**



พิเศษ!! พักเรือสำราญหรู DFDS 1 คืน พร้อมบุฟเฟต์ สไตส์แกนดิเนเวียน

เยือนราชินีแห่งทะเลบอลติก ล่องเรือสำราญหรู
 ชมความงามแห่งชอร์นฟยอร์ด สัมผัสฤดูใบไม้ผลิแห่งสแกนดิเนเวีย



เกี่ยวกับเรา...ไม่มีวันสิ้นสุด
ZGARN-2305TK

8 | 5 | TK
 วัน | คืน | บิน



- รวมประกันสุขภาพ และอุบัติเหตุ
- นน.กระเป๋า 30 กก.

แถมฟรี!!
กระเป๋าใส่รองเท้า

15 คน ออกเดินทาง

อาหาร 11 มื้อ+บนเครื่อง

พักโรงแรม 3 ดาว

เกี่ยวกับเรา...ไม่มีวันสิ้นสุด

ZGARN-2305TK

8 | 5 | TK

วัน | คืน | บิน



SCANDINAVIA

สต็อกโฮล์ม ออสโล โคเปนเฮเกน



วันที่	โปรแกรมทัวร์	อาหาร			โรงแรม
		เช้า	เที่ยง	เย็น	
1	สนามบินสุวรรณภูมิ			✈	
2	สนามบินอาร์ลันดา - เมืองสต็อกโฮล์ม - เนินเขาฟัลกาทัน - พิพิธภัณฑ์ยุคกลาง - มหาวิทยาลัยแห่งเมืองสต็อกโฮล์ม - โอเปร่า เฮาส์ - ศาลาว่าการเมืองสต็อกโฮล์ม - ย่านเมืองเก่ากัมลา สแตน - พระราชวังหลวง - เมืองคาร์ลสตัด - โบสถ์ใหญ่แห่งเมืองคาร์ลสตัด - จัตุรัสใจกลางเมือง - ศาลากลางประจำเมืองคาร์ลสตัด - สะพานหินเก่าแก่	✈	✓	✓	Good morning, Karlstad, Karlstad หรือเทียบเท่า ★★★
3	เมืองคาร์ลสตัด - เมืองออสโล ประเทศนอร์เวย์ - อุทยานฟรอกเนอร์ - ลานกระโดดสกีฮอลเมนโคเลิน - ถนนคาร์ล โยฮันน์ เกท - พระราชวังหลวง - อาคารรัฐสภา - เมืองกอล	✓	✗	✓	Oset Fjellhotel, Gol หรือเทียบเท่า ★★★
4	เมืองกอล - เมืองฟลัม - ล่องเรือชมความสวยงามของ “ซอจันฟยอร์ด” จาก เมืองฟลัม สู่ หมู่บ้านกูดวาเกิน - หมู่บ้านกูดวาเกิน - เมืองเกียโล	✓	✓	✓	Lia Fjellhotel, Geilo หรือเทียบเท่า ★★★
5	เมืองเกียโล - เมืองออสโล - ล่องเรือสำราญ DFDS จากเมืองออสโล ประเทศนอร์เวย์ สู่ เมืองโคเปนเฮเกน ประเทศเดนมาร์ก - เมืองโคเปนเฮเกน ประเทศเดนมาร์ก	✓	✗	✓	DFDS Scandinavian หรือเทียบเท่า ★★★
6	เมืองโคเปนเฮเกน - น้ำพุแห่งราชินีเกฟิออน - รูปปั้นเงือกน้อย หรือ ลิตเติ้ล เมอร์เมด - พระราชวังคริสเตียนบอร์ก - พระราชวังอมาเลียนบอร์ก หรือ พระราชวังฤดูหนาว - พระราชวังโรเซนเบิร์ก หรือ พระราชวังฤดูร้อน - ถนนสตรอยเยท - ศาลาว่าการเมืองโคเปนเฮเกน	✓	✗	✗	Hotel Good Morning, Copenhagen หรือเทียบเท่า ★★★
7	สนามบินคาสต์ร็พ โคเปนฮาเกน	✓	✗	✈	
8	สนามบินสุวรรณภูมิ	✈			

โปรแกรมเดินทาง 8 วัน 5 คืน : โดยสายการบิน TURKISH AIRLINES (TK)



BKK —————> IST —————> IST —————> ARN

เที่ยวบินที่	เวลาออก	เวลาถึง	เที่ยวบินที่	เวลาออก	เวลาถึง
TK069	23.05	05.20+1	TK1793	07.35	10.15

CPH —————> IST —————> IST —————> BKK

เที่ยวบินที่	เวลาออก	เวลาถึง	เที่ยวบินที่	เวลาออก	เวลาถึง
TK1786	19.25	23.40	TK068	01.45	15.25+1

อัตราค่าบริการ

วันเดินทาง	ราคาทัวร์/ท่าน พักห้องละ 2-3 ท่าน	ราคาทัวร์เด็ก/ท่าน (อายุไม่เกิน 11 ปี)	ราคาทัวร์ไม่รวม ตัวเครื่องบิน	ราคา ห้องพักเดี่ยว
14 – 21 พฤษภาคม 2566	69,990	69,990	51,990	12,000
04 – 11 มิถุนายน 2566	71,990	71,990	53,990	12,000

อัตราค่าบริการสำหรับ เด็กอายุไม่เกิน 2 ปี ณ วันเดินทางกลับ (Infant) ท่านละ 20,000 บาท

อัตรานี้ ยังไม่รวมค่าทิปคนขับรถ มัคคุเทศก์ท้องถิ่น และ หัวหน้าที่ัวร์ ท่านละ 2,500 บาท

ราคาทัวร์ข้างต้นไม่รวมค่าวีซ่าเชงเก้น ราคาประมาณ 4,000 บาท (ราคาอาจมีการเปลี่ยนแปลงตามค่าเงินในแต่ละวัน)

นักท่องเที่ยวจ่ายตามจริงกับศูนย์ยื่น โดยเจ้าหน้าที่ของบริษัทฯ อำนวยความสะดวกในการยื่น และให้คำแนะนำแก่ท่าน

สำคัญโปรดอ่าน

- กรุณาทำการจองล่วงหน้าก่อนเดินทางอย่างน้อย 30 วัน พร้อมชำระเงินมัดจำ และค่าวีซ่า **ท่านละ 25,000 บาท/ท่าน** และชำระส่วนที่เหลือ 30 วันก่อนการเดินทาง กรณีวันเดินทางน้อยกว่า 21 วัน ต้องชำระค่าทัวร์เต็มจำนวน 100% เท่านั้น
- อัตราค่าบริการนี้ จำเป็นต้องมีผู้เดินทาง จำนวน 10 ท่าน ขึ้นไป ในแต่ละคณะ กรณีที่มีผู้เดินทางไม่ถึงตามจำนวนที่กำหนด ทางบริษัทฯ ขอสงวนสิทธิ์ในการเลื่อนการเดินทาง หรือเปลี่ยนแปลงอัตราค่าบริการ (ปรับราคาเพิ่มขึ้น เพื่อให้คณะได้ออกเดินทาง ตามความต้องการ)
- ท่านที่ต้องออกบัตรโดยสารภายในประเทศ (ตัวเครื่องบิน, รถทัวร์, รถไฟ) กรุณาสอบถามที่เจ้าหน้าที่ทุกครั้งก่อนทำการออกบัตรโดยสาร เนื่องจากสายการบินอาจมีการปรับเปลี่ยนไฟล์ท หรือ เวลาบิน โดยไม่แจ้งให้ทราบล่วงหน้า และการแนะนำจากเจ้าหน้าที่เป็นเพียงการแนะนำเท่านั้น
- นักท่องเที่ยวที่ต้องการเดินทางโปรแกรมข้างต้นควรทำการจอง และ **ส่งเอกสารเพื่อขอวีซ่าหมู่คณะก่อนเดินทางอย่างน้อย 45 วัน วันหยุดนักขัตฤกษ์ 60 วัน** หากระยะเวลาที่ระบุไว้ข้างต้น ขอสงวนสิทธิ์ในการขอวีซ่าประเภทอื่นซึ่งอาจมีค่าใช้จ่ายเพิ่ม หรือมีผลต่อการพิจารณาวีซ่าของท่าน



Day1 สนามบินสุวรรณภูมิ – สนามบินอิสตันบลู

20.00 นัดหมายพร้อมกันที่ **สนามบินสุวรรณภูมิ** ประเทศไทย โปรดสังเกตป้าย เลทส์โกกรูป พบเจ้าหน้าที่คอยให้การต้อนรับพร้อมอำนวยความสะดวก เช็คอินให้แก่นักท่าน

23.05 ออกเดินทางสู่ **สนามบินอิสตันบลู** ประเทศตุรกี โดยสายการบิน **TURKISH AIRLINES** เที่ยวบินที่ **TK69** (บริการอาหารและเครื่องดื่มบนเครื่อง)

Day2 สนามบินอิสตันบลู – สนามบินอาร์ลันดา – เมืองสต็อกโฮล์ม – มหาวิหารแห่งเมืองสต็อกโฮล์ม – โอเปร่าเฮ้าส์ – พิพิธภัณฑ์ยุคกลาง – ย่านเมืองเก่ากัมลา สแตน – เนินเขาฟัลกาทัน – ศาลาว่าการเมืองสต็อกโฮล์ม – พระราชวังหลวง – เมืองคาร์ลสตัด – โบสถ์ใหญ่แห่งเมืองคาร์ลสตัด - จัตุรัสใจกลางเมือง - ศาลากลางประจำเมืองคาร์ลสตัด - สะพานหินเก่าแก่

05.20 เดินทางถึง **สนามบินอิสตันบลู ประเทศตุรกี** และรอต่อเครื่อง

07.35 ออกเดินทางสู่ **สนามบินอาร์ลันดา** ประเทศสวีเดน โดยสายการบิน **TURKISH AIRLINES** เที่ยวบินที่ **TK1793** (บริการอาหารและเครื่องดื่มบนเครื่อง)

10.15 เดินทางถึง **สนามบินอาร์ลันดา** ประเทศสวีเดน ผ่านการตรวจคนเข้าเมืองรับสัมภาระผ่านจุดคัดกรองตามระเบียบการของสนามบิน

นำท่านเดินทางสู่ **เมืองสต็อกโฮล์ม (Stockholm)** เมืองหลวงที่ยิ่งใหญ่และแสนสวย ของประเทศสวีเดน เป็นเมืองหลวงที่งดงามที่สุดในกลุ่มประเทศแถบสแกนดิเนเวียทั้งหมด จนได้รับขนานนามว่า **ราชินีแห่งทะเลบอลติก** ประกอบด้วยเกาะน้อยใหญ่ 14 เกาะ โอบล้อมด้วยทะเลบอลติก (Baltic Sea) ทะเลสาบมาลาเร็น (Lake Malaren) งดงามแปลกตาในบรรยากาศรอบๆเมืองที่ตั้งอยู่บนพื้นน้ำ ทำให้เมืองสต็อกโฮล์มเป็นเมืองหลวงที่สวยงามที่สุดแห่งหนึ่งของโลก

นำท่านเดินทางสู่ **จุดชมวิวบน เนินเขาฟัลกาทัน (Fjallgatan Hill)** เพื่อบันทึกภาพของเมืองสต็อกโฮล์มจากมุมที่สวยงามที่สุดชมวิวสวยของตัวเมืองที่ตั้งอยู่บนเกาะใหญ่ 14 เกาะ ที่ห้อมล้อมด้วยทะเลสาบมาลาร์และทะเลบอลติก

นำท่าน ถ่ายรูปเป็นที่ระลึก สถานที่สำคัญ อาทิ **พิพิธภัณฑ์ยุคกลาง (Medieval Museum), มหาวิหารแห่งเมืองสต็อกโฮล์ม (The Cathedral of Stockholm), โอเปร่า เฮ้าส์ (Opera Houses)** เป็นต้น

นำท่าน ถ่ายรูปเป็นที่ระลึก กับ **ศาลาว่าการเมืองสต็อกโฮล์ม (City Hall of Stockholm)** ที่ใช้เวลาสร้างนานถึง 12 ปี เสร็จสมบูรณ์ในปี 1923 ออกแบบโดยสถาปนิกชื่อดังของประเทศสวีเดน ชื่อ เรกนาร์ ออสต์เบิร์ก (Ragnar Ostberg) สร้างด้วยอิฐแดงกว่า 8 ล้านก้อน และมุงหลังคาด้วยหินโมเสค ได้รับแรงบันดาลใจในการสร้างมาจากปราสาทสไตร์เรอเนสซองซ์ของประเทศอิตาลี จึงได้ออกแบบให้ศาลาว่าการเมืองแห่งนี้มีลานกลางเพิ่มเข้ามาสองลานคือ บอร์การ์การ์เด้น (Borgargarden) และ บลูฮอลล์ (Blue Hall) ในทุกๆ วันที่ 10 ของเดือนธันวาคมของทุกปี จะมีพิธีเลี้ยงรับรองผู้ได้รับรางวัลโนเบล (Nobel Prize)



เที่ยง บริการอาหารกลางวัน ณ ภัตตาคารอาหารจีน

นำท่านถ่ายภาพเป็นที่ระลึก **ย่านเมืองเก่ากัมลา สแตน (Gamla Stan)** เมืองเก่าแก่ที่สุดและสวยงามราวกับภาพวาดปัจจุบันยังทิ้งร่องรอยแห่งความเป็นเมืองแห่งยุคกลาง มีกลิ่นอายของศตวรรษที่ 17 ทั้งบ้านเรือน สิ่งปลูกสร้างที่มีความสวยงามในรูปแบบงานสถาปัตยกรรมแบบสวีเดน เช่นเดียวกับเสน่ห์ของตรอกซอกซอยต่างๆ ที่เรียงรายไปด้วยร้านค้า ร้านกาแฟ ร้านหนังสือ และยังเป็นที่ตั้งของ

นำท่านถ่ายภาพเป็นที่ระลึก **พระราชวังหลวง (Royal Palace)** เป็นที่ประทับอย่างเป็นทางการของพระราชวงศ์สวีเดน เป็นหนึ่งในพระราชวังที่งดงามมากที่สุดในบรรดาพระราชวังทั้งหมดของทวีปยุโรป ลักษณะเป็นอาคารสถาปัตยกรรมบาโรคสร้างขึ้นเมื่อปี ค.ศ. 1754 ภายใน มีห้องต่างๆ รวมกัน 608 ห้อง ซึ่งเปิดให้ประชาชนเข้าเยี่ยมชมได้ตลอดทั้งปี ในบรรดาห้องต่างๆ ส่วนที่เป็นจุดเด่น ได้แก่ ห้องพระคลังวิหารหลวง ห้องโถงว่าการของรัฐ ห้องพักของขุนนาง ลำดับต่างๆ และ พิพิธภัณฑน์โบราณสถานกุสตาฟที่ 3 ชมการผลิตเปลี่ยนเวรยามประจำวันของกองทหารรักษาพระองค์ซึ่งจะเกิดขึ้นในเวลาก่อนเที่ยงของทุกวัน

นำท่านเดินทางสู่ **เมืองคาร์ลสตัดด์ (Karlstad)** (ใช้เวลาเดินทางประมาณ 3 ชั่วโมง 30 นาที) เมืองสวยงามเล็กๆของ ประเทศสวีเดน (Sweden) ตั้งอยู่ริมทะเลสาบแวนเนิร์น อยู่ระหว่างเมืองสต็อกโฮล์ม ประเทศสวีเดน และ เมืองออสโล ประเทศนอร์เวย์ เพราะเป็นเมืองผ่านระหว่างสองเมืองใหญ่นี้ สร้างเมืองโดยกษัตริย์คาร์ลที่ 9 (Karl IX) ในปี ค.ศ. 1604 ชื่อเมืองจึงเรียกตามพระนามของพระองค์ ผ่านชม **โบสถ์ใหญ่แห่งเมืองคาร์ลสตัดด์ (Cathedral of Karlstad)**, **จัตุรัสใจกลางเมือง (Town Square)**, **ศาลากลางประจำเมืองคาร์ลสตัดด์ (City Hall of Karlstad)** และ **สะพานหินเก่าแก่ (Ancient Stone Bridge)**

ค่ำ บริการอาหารค่ำ ณ ภัตตาคารอาหารท้องถิ่น

ที่พัก Good morning, Karlstad, Karlstad ระดับ 3 ดาว หรือเทียบเท่า



Day3 เมืองคาร์ลสตัด ประเทศสวีเดน - เมืองออสโล ประเทศนอร์เวย์ - อุทยานฟรอกเนอร์ - ลานกระโดดสกีฮอลเมนโคลเลน - ถนนคาร์ล โยฮันน์ เกท - พระราชวังหลวง - อาคารรัฐสภา - เมืองกอล

เช้า บริการอาหารเช้า ณ ห้องอาหารของโรงแรม

นำท่านเดินทางสู่ **เมืองออสโล (Oslo)** (ใช้เวลาเดินทางประมาณ 3 ชั่วโมง 30 นาที) เมืองหลวงของ ประเทศนอร์เวย์ (Norway) ได้ถูกสถาปนาเมื่อประมาณ 60 ปี ที่ผ่านมานี้ ครั้งสมัยที่ประเทศนอร์เวย์อยู่ในอารักขาของประเทศเดนมาร์กนั้น ประเทศนอร์เวย์เคยย้ายเมืองหลวงถึง 2 ครั้ง จากเมืองทรอนไฮม์เป็นเมืองเบอร์เก็น จนกระทั่งย้ายมาเป็นเมืองออสโลในปัจจุบัน เมื่อประมาณ 900 กว่าปีก่อน เมืองออสโลเป็นเมืองอาณานิคมใหญ่ของจักรพรรดิไวคิงโบราณซึ่งอยู่ภายใต้การปกครองในระบอบสมบูรณาญาสิทธิราชของพระเจ้าฮาร์โลด์แฮร์

เที่ยง อีศระอาหารกลางวัน เพื่อสะดวกแก่การเดินทางท่องเที่ยว

นำท่านเดินทางสู่ **อุทยานฟรอกเนอร์ (Vigeland Sculpture Park, Frogner Park)** ชมผลงานของปฏิมากรเอกชาวนอร์เวย์ชื่อกุสตาฟ วิกเกแลนด์ ที่ใช้เวลา 40 ปีในการแกะกลุ่มรูปสลักหินแกรนิต และทองแดงให้คนรุ่นหลังได้เห็นวิัจกรในหนึ่งชีวิตของมนุษย์ ตรงใจกลางของอุทยานเป็นที่ตั้งของรูปแกะสลักชิ้นโบว์แดงของท่านชื่อ "โมนอลิท" (สูง 17 เมตร) แกะจากหินสลักแกรนิตเพียงแท่งเดียว

นำท่านเดินทางสู่ **ถนนคาร์ล โยฮันน์ เกท (Karl Johangen Gate Street)** เป็นแหล่งช้อปปิ้ง และเป็นแหล่งนัดพบปะ ที่มีชื่อเสียงที่สุดของประเทศนอร์เวย์ ตั้งอยู่กลางเมืองออสโล มีร้านค้าจำนวนมากมายให้ท่านได้เลือกช้อปปิ้ง ไม่ว่าจะเป็น ร้านของฝาก ร้านสินค้าแบรนด์เนมระดับโลก หรือจะเป็นร้านสินค้าแบรนด์ท้องถิ่น ในบริเวณเดียวกันเป็นที่ตั้งของสถานที่สำคัญต่างๆไม่ว่าจะเป็น **พระราชวังหลวง (Royal Palace)** ซึ่งเป็นที่ประทับของกษัตริย์องค์ปัจจุบันและ **อาคารรัฐสภา (Parliament Building)** อีสะให้ท่านเดินชมเมืองและช้อปปิ้งตามอัธยาศัย

นำท่าน ถ่ายรูปเป็นที่ระลึก กับ **ลานกระโดดสกีฮอลเมนโคลเลน (Holmenkollen)** สถานที่แข่งขันกีฬาโอลิมปิกฤดูหนาวที่ปกติในช่วงเดือนมีนาคมจะใช้เป็นสถานที่ชุมนุมแข่งขันของนักเล่นสกีทั่วโลกที่นี่ สามารถผู้เข้าร่วมได้เกือบหนึ่งแสนคน

นำท่านเดินทางสู่ **เมืองกอล (Gol)** (ใช้เวลาเดินทางประมาณ 2 ชั่วโมง 30 นาที) เมืองแสนสวยล้อมรอบไปด้วยหุบเขาที่มีชื่อเสียงของประเทศนอร์เวย์ เป็นเมืองท่าประตูดินแดนแห่งฟยอร์ดแลนด์และสกีรีสอร์ทยอดนิยมในเขตของประเทศนอร์เวย์ และยังเป็นเมืองที่ยังคงรักษาจารีตวัฒนธรรมรูปลักษณะดั้งเดิมของหมู่บ้านชนชาวนอร์สในต้นคริสต์ศตวรรษที่ 19

ค่ำ บริการอาหารค่ำ ณ ภัตตาคารอาหารท้องถิ่น

ที่พัก Oset Fjellhotell Hotel, Gol ระดับ 3 ดาว หรือเทียบเท่า



Day4 เมืองกอล - เมืองฟลัม - ล่องเรือชมความสวยงามของ “ซอจันฟยอร์ด” จาก เมืองฟลัม สู หมู่บ้านกิวาเก้น - หมู่บ้านกิวาเก้น เมืองเกียโล

เช้า บริการอาหารเช้า ณ ห้องอาหารของโรงแรม

นำท่านเดินทางสู่ **เมืองฟลัม (Flam)** (ใช้เวลาเดินทางประมาณ 2 ชั่วโมง) จุดหมายปลายทางท่องเที่ยว ที่ได้รับความนิยมจากนักท่องเที่ยวชาวไทยไม่น้อยไปกว่าประเทศอื่น ๆ ในแถบยุโรปเหนือ ของประเทศนอร์เวย์ อยู่ส่วนตะวันตกของคาบสมุทรสแกนดิเนเวีย มีอาณาเขตจรดประเทศสวีเดน ประเทศฟินแลนด์ และประเทศรัสเซีย มีอาณาเขตทางทะเลจรดมหาสมุทรแอตแลนติก และเชื่อมต่อกับทะเลบอลติก เป็นจุดหมายปลายทางท่องเที่ยวที่ได้รับความนิยมมาตั้งแต่ปลายศตวรรษที่ 19 สิ่งทีถือว่าเป็นไฮไลท์ ทั้งยังอาจจะเรียกได้ว่าเป็น **“อัญมณีเม็ดงามแห่งดินแดนที่ไม่เคยหลับใหลของประเทศนอร์เวย์” (Beautiful Gem of a Land that Never Sleeps in Norway)** นั้นคงต้องยกให้ **“ฟยอร์ด” (Fjord)** เพราะสามารถดึงดูดผู้คนจากทั่วโลกให้มาเยือนประเทศนอร์เวย์ได้ปีละหลายล้านคน จนทำให้ประเทศแห่งนี้ได้รับอีกหนึ่งฉายาคือ **“ดินแดนแห่งฟยอร์ด” (Land of Fjord)** ซึ่งฟยอร์ดนี้คืออ่าวแคบๆ ระหว่างหน้าผาสูงชันที่เกิดขึ้นจากการกัดเซาะของธารน้ำแข็งธรรมชาติเป็นเวลายาวแสนปีมาแล้ว และกลายมาเป็นสถานที่ท่องเที่ยวอันมีชื่อเสียงในปัจจุบัน โดยฟยอร์ดในประเทศนอร์เวย์ที่มีชื่อเสียงในระดับโลกนั้นมี 4 แห่ง นั่นคือ ฟยอร์ดที่ตั้งอยู่บนชายฝั่งตะวันตกของประเทศนอร์เวย์ ได้แก่ เกร็งเกอร์ฟยอร์ด (Geiranger Fjord), ซอจันฟยอร์ด (Sogne Fjord) และแนเรย์ฟยอร์ด (Naeroy Fjord), ฮาร์ดังเกอร์ฟยอร์ด (Hardanger Fjord) และลีเซฟยอร์ด (Lyse Fjord) เมื่อมาถึงเมืองฟลัมนักท่องเที่ยวมักไม่พลาดไปล่องเรือชมความสวยงามของ “ซอจันฟยอร์ด” (Sognefjord) ฟยอร์ดที่มีความยาวและลึกที่สุดในโลก มีความยาวถึง 204 กิโลเมตรจากทะเลเข้ามาในแผ่นดิน

เที่ยง บริการอาหารกลางวัน ณ ภัตตาคารอาหารท้องถิ่น



นำท่าน **ล่องเรือชมความสวยงามของ “ซอจันฟยอร์ด” จาก เมืองฟลัม สู่ หมู่บ้านกูดวาเกิน (Sogne Fjord Cruise from Flam to Gudvangen) ฟยอร์ดที่ได้ชื่อว่าเป็น “ราชาแห่งฟยอร์ด” (King of Fjord)** และนับได้ว่าเป็นฟยอร์ดที่ลึกเข้ามาในแผ่นดินมากที่สุดด้วยความยาวกว่า 200 กิโลเมตร เป็นฟยอร์ดที่ใหญ่ที่สุดในประเทศนอร์เวย์ และยาวเป็นอันดับ 2 ของโลก รองจาก สกอร์เรสบี ซุนด์ (Scoresby Sund) ของประเทศกรีนแลนด์ (Greenland) เดินทางถึง **หมู่บ้านกูดวาเกิน (Gudvangen Village)** เป็นหมู่บ้านเล็กๆที่มีประชากรอาศัยอยู่เพียงแค่หลักร้อยคนเท่านั้นแต่กลับกลายเป็นเป้าหมายหลักที่นักท่องเที่ยวจะต้องหยุดลงเยี่ยมชมความสวยงามท่ามกลางหุบเขาแห่งฟยอร์ดเป็นจำนวนมากในแต่ละปี **** รอบของการล่องเรืออาจเปลี่ยนแปลงได้ตามความเหมาะสม กรณีไม่สามารถล่องเรือได้ ไม่ว่าจะกรณีใดก็ตาม ทางบริษัทของสวนสิทธิไม่สามารถคืนค่าใช้จ่าย ไม่ว่าจะส่วนใดส่วนหนึ่งให้กับท่านได้ทุกกรณี เนื่องจากการชำระล่วงหน้ากับผู้แทนเรียบร้อยแล้วทั้งหมด ****

นำท่านเดินทางสู่ **เมืองเกียโล (Geilo)** (ใช้เวลาเดินทางประมาณ 3 ชั่วโมง 50 นาที) หนึ่งในเมืองสกีรีสอร์ทยอดนิยมในเขตภูมิภาคของฟยอร์ดของประเทศนอร์เวย์ที่ตั้งอยู่บนเขาท่ามกลางความสดใสของธรรมชาติ เมืองเกียโลเป็นสกีรีสอร์ทที่พร้อมสรรพสำหรับการเล่นสกี ซึ่งในช่วงฤดูหนาวจะเต็มไปด้วยผู้คนที่รักการเล่นสกี ส่วนในฤดูร้อนจะกลายเป็นที่รวมของนักท่องเที่ยวชมความบริสุทธิ์ของธรรมชาติ กลุ่มนักเดินข้ามเขา กลุ่มนักตกปลา และกิจกรรมกลางแจ้งต่างๆ

ค่า บริการอาหารค่ำ ณ ภัตตาคารอาหารท้องถิ่น
ที่พัก Lia Fjellhotell, Geilo ระดับ 3 ดาว หรือเทียบเท่า



Day5 เมืองเกียโล - เมืองออสโล - ล่องเรือสำราญ DFDS จากเมืองออสโล ประเทศนอร์เวย์ สู่ เมืองโคเปนเฮเกน ประเทศเดนมาร์ก - เมืองโคเปนเฮเกน ประเทศเดนมาร์ก

เช้า บริการอาหารเช้า ณ ห้องอาหารของโรงแรม

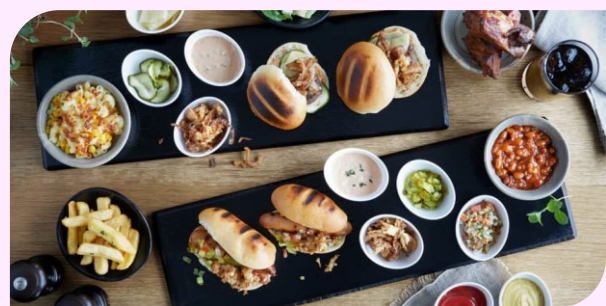
นำท่านเดินทางสู่ **เมืองออสโล (Oslo)** (ใช้เวลาเดินทางประมาณ 3 ชั่วโมง 30 นาที) เมืองหลวงของ ประเทศนอร์เวย์ (Norway)

เที่ยง อีศระอาหารกลางวัน เพื่อสะดวกแก่การเดินทางท่องเที่ยว

นำท่านเดินทางสู่ **ท่าเทียบเรือสำราญ เพื่อ ล่องเรือสำราญ DFDS จากเมืองออสโล ประเทศนอร์เวย์ สู่ เมืองโคเปนเฮเกน ประเทศเดนมาร์ก (DFDS Scandinavian Seaway From Oslo, Norway to Copenhagen, Denmark)** ที่พร้อมไปด้วยร้านค้าปลอดภาษี, ร้านอาหาร, ห้องชานา, สปา, โรงภาพยนตร์ และ จุดชมวิว ฯลฯ สิ่งอำนวยความสะดวกแบบครบครัน **** ท่านควรเตรียมกระเป๋าสัมภาระใบเล็ก เพื่อแยกสัมภาระสำหรับค้ำงคินบนเรือสำราญ 1 คิน เพื่อความสะดวกในการเดินทางของท่าน **** นำท่านเดินทางสู่ **เมืองโคเปนเฮเกน (Copenhagen)** ประเทศเดนมาร์ก (Denmark) ผ่านน่านน้ำสแกนดิเนเวีย

ค่ำ บริการอาหารค่ำ ณ ห้องอาหาร บนเรือสำราญ DFDS (พิเศษ !! เมนู บุฟเฟ่ต์สไตล์ สแกนดิเนเวีย)

ที่พัก บนเรือสำราญ DFDS ห้องพักแบบปกติ (Inside Cabin, Bunk Beds) หรือเทียบเท่า



**** กรณีต้องการจองห้องพักแบบวิวทะเล (Sea View Cabin) กรุณาติดต่อเจ้าหน้าที่เป็นกรณีพิเศษ เพื่อตรวจสอบห้องว่าง และมีค่าใช้จ่ายเพิ่มท่านละ ประมาณ 4,000-5,000 บาท โดยชำระค่าบริการส่วนนี้ทันทีที่ห้องพักถูกยืนยันจากต่างประเทศ รวมไปถึงกรณีที่ห้องพักแบบปกติ (Inside Cabin) เต็ม ไม่ว่าจะกรณีใดก็ตาม และทางบริษัทจำเป็นต้องจองห้องพักในระดับมากกว่ามาตรฐานที่กำหนดไว้กับราคาค่าทัวร์ (Upgrade) ทางบริษัทขอสงวนสิทธิ์ในการเรียกเก็บค่าใช้จ่ายที่เกิดขึ้นตามจริงกับผู้เดินทาง ทั้งนี้ทางบริษัทจะคำนึงถึงประโยชน์ของลูกค้าเป็นสำคัญ ****



Day6 เมืองโคเปนเฮเกน - น้ำพุแห่งราชินีเกฟิออน - รูปปั้นเงือกน้อย หรือ ลิตเติ้ล เมอร์เมต - พระราชวังคริสเตียนบอร์ก - พระราชวังมาเลียนบอร์ก หรือ พระราชวังฤดูหนาว - พระราชวังโรเซนเบิร์ก หรือ พระราชวังฤดูร้อน - ถนนสตรอยเยท - ศาลาว่าการเมืองโคเปนเฮเกน

เช้า บริการอาหารเช้า ณ ห้องอาหารบนเรือสำราญ DFDS

เดินทางถึง **เมืองโคเปนเฮเกน (Copenhagen)** เมืองหลวงของประเทศเดนมาร์ก (Denmark) เป็นเมืองเก่าแก่เมืองหนึ่งของยุโรปก่อตั้งมาราวศตวรรษที่ 10 และเป็นเมืองใหญ่ที่สุดของประเทศแถบสแกนดิเนเวีย ได้รับฉายาว่าเป็น “สวรรค์แห่งเมืองท่า และดินแดนแห่งเทพนิยายกริมมิตะ” เมืองนี้เป็นแรงบันดาลใจและหล่อหลอมกวีระดับโลกฮันส์ คริสเตียน แอนเดอร์เซน (Hans Christian Andersen) ผู้สร้างสรรคินิยาย เจ้าหญิงเงือกน้อย หนูน้อยผู้ขายไม้ขีดไฟ ลูกเป็ดขี้เหร่ที่ผู้คนทั่วโลกต่างรู้จัก

นำท่านเดินทางสู่ **น้ำพุแห่งราชินีเกฟิออน (Gefion Fountain)** เป็นน้ำพุขนาดใหญ่รูปทรงแปลกตา คล้ายธารน้ำตกที่ไหลริน ซึ่งตั้งอยู่ด้านหน้าท่าเรือเมืองโคเปนเฮเกน มีตำนานเล่าว่าราชินีเกฟิออนได้รับมอบหมายจากเทพเจ้าผู้ทรงอิทธิฤทธิ์ ให้กอบกู้ชาติบ้านเมือง พระนางจึงให้พระโอรสทั้งสี่ของพระองค์แปลงกายเป็นพระโค เพื่อช่วยกันไถพื้นดินจนกลายเป็นแผ่นดินเมืองเดนมาร์กในปัจจุบัน ต่อมาชาวเดนมิกก็ได้สร้างอนุสาวรีย์ของพระนางและพระโอรสทั้งสี่พระองค์ไว้เพื่อเป็นเกียรติและเพื่อเป็นการระลึกถึง



นำท่านเดินทางสู่ **รูปปั้นเงือกน้อย หรือ ลิตเติ้ล เมอร์เมต (The Little Mermaid)** ตั้งอยู่บริเวณท่าเรือริมอ่าวโคเปนเฮเกน ถูกสร้างขึ้นเพื่อเป็นของขวัญแก่เมืองโคเปนเฮเกน เมื่อวันที่ 23 สิงหาคม พ.ศ. 2456 โดยคาร์ล จาค็อบเซน บุตรชายของผู้ก่อตั้งบริษัทเบียร์คาร์ลสเบิร์ก ได้มีความประทับใจจากการดูบัลเลต์ เรื่อง The Little Mermaid ผลงานของ ฮันส์ คริสเตียน แอนเดอร์เซน เป็นอย่างมาก จึงว่าจ้างศิลปินชาวเดนมาร์กชื่อ เอ็ดวาร์ด อีริกเซน มาปั้นรูปเงือกน้อยนี้ โดยนำแบบใบหน้ามาจากนักเต้นบัลเลต์ชื่อ เอลเลน ไพรซ์ ส่วนร่างกายที่เป็นหญิงเปลือยนำแบบมาจากภรรยาของตัวเอง รูปปั้นเงือกน้อยนี้นั่งอยู่บนก้อนหิน มีความสูงประมาณ 1.25 เมตร น้ำหนักประมาณ 175 กิโลกรัม บริเวณรอบๆ มีสวน Langelinie จะได้สัมผัสกับความผ่อนคลาย ฟังเสียงร้องของนกนางนวลและชมเรือสำราญที่จอดเทียบท่าอยู่ และที่นี่ได้กลายเป็นสัญลักษณ์สำคัญของเมือง โดยในแต่ละปีจะมีนักท่องเที่ยวมากกว่า 1 ล้านคนมาเที่ยว เพื่อเก็บภาพคู่กับรูปปั้นเงือกน้อยนับเป็นสถานที่ยอดฮิตที่ถูกถ่ายภาพมากที่สุดแห่งหนึ่งของโลก

เที่ยง อีศระอาหารกลางวัน เพื่อสะดวกแก่การเดินทางท่องเที่ยว

นำท่าน ผ่านชม **พระราชวังคริสเตียนบอร์ก (Christiansborg Palace)** ในอดีตพระราชวังคริสเตียนบอร์กคือพระราชวังซึ่งเป็นที่ประทับของพระราชสันตติวงศ์ในสมเด็จพระราชาธิบดีคริสเตียนที่ 9 แห่งประเทศเดนมาร์ก แต่ ณ ปัจจุบันพระราชวังแห่งนี้ถูกใช้เป็นที่ทำการรัฐสภา โดยเป็นสถานที่เพียงแห่งเดียวในโลกที่มี 3 หน่วยงานราชการในที่แห่งเดียวกัน นั่นคือ อำนวยการบริหาร อำนวยการนิติบัญญัติ และอำนวยการตุลาการ แต่บางส่วนของที่นี่ก็ยังคงถูกใช้สำหรับพระราชวงศ์เดนมาร์ก เช่น ห้องรับแขกของราชวงศ์ เป็นต้น รวมทั้งบางส่วนยังเปิดให้นักท่องเที่ยวที่สนใจได้เข้ามาชม



นำท่าน ผ่านชม **พระราชวังอมาเลียนบอร์ก หรือ พระราชวังฤดูหนาว (Amalienborg Palace)** ปัจจุบันพระราชวังแห่งนี้ยังเป็นสถานที่ประทับของบรรดาเหล่าพระราชวงศ์เดนมาร์ก นอกจากจะได้ชมสถาปัตยกรรมอันงดงามภายนอกสไตล์รีอ็อกโคโคแล้ว ด้านหน้าของพระราชวังจะมีการเปลี่ยนทหารยามหน้าวังทุกวัน พระราชวังตั้งอยู่ริมหน้าทางเหนือของตัวเมืองโคเปนเฮเกน สร้างขึ้นเมื่อกลางศตวรรษที่ 18 เพื่อเฉลิมฉลองวาระการครบรอบ 300 ปี ของราชวงศ์โฮลเดนบวร์ก และใช้เป็นที่พำนักของเหล่าราชวงศ์ 4 ครอบครัว หลังจากที่พระราชวังคริสเตียนบอร์กถูกไฟไหม้ในปี ค.ศ. 1794 ทางพระราชวงศ์เดนมาร์กจึงได้ขอซื้อพระราชวังแห่งนี้ไว้ และได้ย้ายเข้ามาอาศัยตั้งแต่นั้นเป็นต้นมา กษัตริย์ พระราชินี และบุตรของราชวงศ์ได้อาศัยอยู่ภายในพระราชวังแห่งนี้ทั้ง 4 อาคาร ตั้งโดดเด่นเป็นศูนย์กลางที่งดงามมากที่สุดในทวีปยุโรป แม้รูปลักษณ์ภายนอกของ

นำท่าน ผ่านชม **พระราชวังโรเซนเบิร์ก หรือ พระราชวังฤดูร้อน (Rosenborg Palace)** เป็นพระราชวังที่ตกแต่งด้วยศิลปะแบบดัตช์เรอเนสซองส์ สร้างในสมัยพระเจ้าคริสเตียนที่ 4 เป็นอีกหนึ่งสถาปัตยกรรมที่พระองค์ภาคภูมิใจ เพราะนอกจากความงามของตัวตึกภายนอกและภายในที่ตกแต่งอย่างหรูหรา ด้วยวัตถุที่ล้ำค่ามากมายแล้ว ยังมีพิพิธภัณฑ์ในบริเวณชั้นใต้ดิน ใช้เป็นที่เก็บเครื่องเพชร มหามงกุฎ และเครื่องราชอิสริยาภรณ์ของราชวงศ์เดนมาร์กอีกด้วย ซึ่งในอดีตพระราชวังแห่งนี้ถูกสร้างเพื่อจุดประสงค์ใช้ในการพำนักพักผ่อนของเชื้อพระวงศ์ในสมัยนั้น ทั้งยังเคยถูกวางเพลิงจากกองทัพอังกฤษถึง 2 ครั้งในปี 1794 และปี 1801 ต่อมาราชวงศ์เดนมาร์ก ได้บูรณะขึ้นมาใหม่ให้สวยงามดังปัจจุบัน

นำท่านเดินทางสู่ **ถนนสตรอย์เกท (Stroget Shopping Street)** ถนนช้อปปิ้งที่ยาวที่สุดในโลกเริ่มจาก **ศาลาว่าการเมืองโคเปนเฮเกน (City Hall of Copenhagen)** คำว่า “สตรอย์เกท” ได้ถูกตั้งเป็นชื่อเล่นของถนนคนเดินแห่งนี้ ซึ่งแปลว่า การเดินเล่น โดยใช้ตั้งแต่ยุคศตวรรษที่ 18 เป็นต้นมา ครอบคลุม ถนน 4 สายด้วยกันคือ Frederiksberggade, Nygade, Vimmelskaftet และ Stergade โดยมีความยาวถึง 1.1 กิโลเมตร ถนนสตรอย์เกทถูกประกาศให้เป็นเขตปลอดรถยนต์ตั้งแต่ปี 1962 แต่ในช่วงแรก เจ้าของกิจการหลายรายไม่เห็นด้วยกับการปิดถนน เพราะเกรงจะเป็นผลเสียต่อธุรกิจ มีตั้งแต่สินค้าราคาถูกไปจนถึงสินค้าแบรนด์เนมที่มีราคาแพงที่สุดในโลก อาทิ Louis Vuitton, Chanel, ร้านนาฬิกาหรูแบรนด์ดังจากสวิสฯ เป็นต้น มีร้านอาหารมากมาย แถมยังมีนักดนตรีริมทางที่มาช่วยบรรเลงเพลงให้ความบันเทิงระหว่างเดินเล่น นอกจากนี้เมืองโคเปนเฮเกน ได้รับการขนานนามจากคนทั่วโลกว่าเป็นเมืองจักรยาน ประชากรเกินครึ่งใช้จักรยานเป็นพาหนะในการเดินทาง เหตุผลสำคัญคือรัฐบาลส่งเสริมให้ประชาชนสุขภาพแข็งแรง และลดปริมาณก๊าซคาร์บอนไดออกไซด์ ที่สร้างมลพิษแก่สิ่งแวดล้อม จึงออกแบบผังเมือง เพื่อรองรับนักปั่นและคนเดินเท้า ให้ได้รับความสะดวกและปลอดภัยมากที่สุด

คำ
ที่ปัก อิสระอาหารค่ำ เพื่อสะดวกแก่การเดินทางท่องเที่ยว
Hotel Good Morning, Copenhagen ระดับ 3 ดาว หรือเทียบเท่า



Day7 อิสระท่องเที่ยว – สนามบินคาสต์รฟ์ โคเปนฮาเกน – สนามบินอิสตันบลู

- เช้า** บริการอาหารเช้า ณ ห้องอาหารของโรงแรม
อิสระท่องเที่ยว หรือ พักผ่อน ณ เมืองโคเปนฮาเกน ตามอัธยาศัย แบบเต็มวัน (มีบริการรถโค้ชรอรับท่านจากโรงแรมมาส่ง ณ ซุปเปอร์สตริต ย่านใจกลางเมืองโคเปนฮาเกน กรณีลูกค้าไม่เดินทางมาพร้อมคณะตอนเช้า ลูกค้าต้องมาเจอกับที่สนามบินโคเปนฮาเกนด้วยตนเอง)
สถานที่ท่องเที่ยวที่แนะนำ
1. **สวนสนุกทิวอลิ (Tivoli)** ตั้งอยู่ใจกลางเมืองหลวงโคเปนฮาเกน สวนสนุกที่เก่าแก่ที่สุดในโลกและเป็นที่ท่องเที่ยวชั้นนำสำหรับครอบครัว เปิดให้เข้าชมในปี 1843 ได้รับความนิยมจากทั้งคนท้องถิ่นและนักท่องเที่ยวที่มาเยือนโคเปนฮาเกนเสมอมา
 2. อิสระเลือกชมความสวยงามโดยรอบของเมืองโคเปนฮาเกน
 3. อิสระช้อปปิ้งตามอัธยาศัย ซึ่งที่โคเปนฮาเกนมีถนนช้อปปิ้งที่ยาวมากกว่า 1 กิโลเมตร ให้ท่านได้เดินช้อปปิ้งอย่างเพลิดเพลิน
 4. ท่านสามารถนั่งรถไฟใต้ดินไปยัง **เมืองมัลโม (Malmo)** ประเทศสวีเดน โดยเลือกลงที่ สถานี Malmo หรือ สถานี Triangeln ซึ่งสถานี Triangeln จะอยู่ใจกลางเมือง ใช้เวลาเดินทางประมาณ 30 นาที มัลโม เมืองเล็กๆ น่ารัก ให้ท่านได้เดินชมเมือง ตามอัธยาศัย มีร้านกาแฟเก่าแก่ของคนสวีเดนที่ตั้งอยู่กลางถนนช้อปปิ้ง Pedestrian ชื่อร้านว่า Hallandia ให้ท่านได้ไปลองชิม กาแฟ และมีขนมสวีเดนมากมายที่นั่น
- อิสระช้อปปิ้งตามอัธยาศัย
- เที่ยง** อิสระอาหารกลางวัน ตามอัธยาศัยเพื่อสะดวกแก่การท่องเที่ยว
นำท่านเดินทางสู่ **สนามบินคาสต์รฟ์ โคเปนฮาเกน** ประเทศเดนมาร์ก
- 19.25 นำท่านเดินทางสู่ **สนามบินอิสตันบลู** ประเทศตุรกี โดยสายการบิน **TURKISH AIRLINES** เที่ยวบินที่ **TK1786** (บริการอาหารและเครื่องดื่มบนเครื่อง)
- 23.40 เดินทางถึง **สนามบินอิสตันบลู** ประเทศตุรกี เพื่อรอการเปลี่ยนเครื่องกลับสู่กรุงเทพฯ

Day8 สนามบินอิสตันบลู – สนามบินสุวรรณภูมิ

- 01.45 นำท่านเดินทางสู่ **สนามบินสุวรรณภูมิประเทศไทย** โดยสายการบิน **TURKISH AIRLINES** เที่ยวบินที่ **TK 068** (บริการอาหารและเครื่องดื่มบนเครื่อง)
- 15.25 เดินทางถึง **สนามบินสุวรรณภูมิ ประเทศไทย** โดยสวัสดิภาพ...พร้อมความประทับใจ

✓ อัตราค่าบริการนี้รวม



ค่าตัวเครื่องบินไป-กลับพร้อมคณะ



ค่าภาษีสนามบินทุกแห่งที่มี



ค่าน้ำหนักกระเป๋าสัมภาระ
เป็นไปตามสายการบินกำหนด



ค่าจ้างมัคคุเทศก์คอยบริการตลอด
การเดินทาง



ค่าอาหารตามมือที่ระบุในรายการ



ค่ารถรับ-ส่ง และนำเที่ยวตามรายการ



ค่าที่พักตามที่ระบุในรายการ
พักห้องละ 2-3 ท่าน



ค่าเข้าชมสถานที่ต่างๆ ตามรายการ



ค่าประกันอุบัติเหตุระหว่างเดินทาง
วงเงินท่านละ 1,000,000 บาท
เงื่อนไขตามกรมธรรม์



ค่าบริการซึ่งได้รวมภาษีมูลค่าเพิ่ม 7% แล้ว
ถ้าบริษัทสามารถ หัก ภาษี ณ ที่จ่าย 3%
(ยอดก่อนภาษีมูลค่าเพิ่ม)

✗ อัตราค่าบริการนี้ไม่รวม



ค่าใช้จ่ายส่วนตัวนอกเหนือจากรายการที่ระบุ เช่น ค่าทำหนังสือเดินทาง, ค่าโทรศัพท์, ค่าโทรศัพท์
ทางไกล, ค่าอินเทอร์เน็ต, ค่าซักรีด, มีนิบาร์ในห้อง (กรุณาสอบถามจากหัวหน้าทัวร์ก่อนการใช้บริการ)



ค่าทิปคนขับรถ หัวหน้าทัวร์ และมัคคุเทศก์ท้องถิ่น



ค่าดำเนินการอื่นๆ สำหรับผู้ที่ไม่ได้ถือหนังสือเดินทางสัญชาติไทย ค่าดำเนินการ
แจ้งเข้า-ออกประเทศ



ค่าอาหารพิเศษที่นอกเหนือจากที่รายการทัวร์กำหนด และ รวมถึงการริเควสอาหารพิเศษต่างๆ
เช่น อาหารเจ มังสวิรัต อาหารทะเล เป็นต้น



ค่าบริการอื่นๆเพิ่มของสายการบิน เช่น ที่นั่ง อาหาร วิลแชร์ และ บริการเสริมอื่น (ถ้ามี)



ค่าวีซ่าท่องเที่ยว (ถ้ามี) รวมถึงกรณีที่ประเทศปลายทางประกาศยกเลิกวีซ่าท่องเที่ยว
สำหรับนักท่องเที่ยวชาวไทย

X เงื่อนไขการยกเลิกการเดินทาง

1. กรณีที่นักท่องเที่ยวต้องการ **ขอยกเลิกการเดินทาง เลื่อน หรือ เปลี่ยนแปลงการเดินทาง**

นักท่องเที่ยว (ผู้มีรายชื่อในเอกสารการจอง) จะต้องอีเมล เพื่อลงนามในเอกสารแจ้งยืนยันยกเลิกการจอง กับทางบริษัทเป็นลายลักษณ์อักษรเท่านั้น ทางบริษัทไม่รับยกเลิกการจองผ่านทางโทรศัพท์ ไม่ว่าจะกรณีใดๆ ทั้งสิ้น

2. กรณีนักท่องเที่ยวต้องการ **ขอรับเงินคืนค่าบริการคืน** กรุณาส่งเอกสารทางอีเมล เอกสารที่ใช้ประกอบการขอรับเงินคืนรายละเอียดดังนี้

- หน้าสมุดบัญชีธนาคารที่ต้องการให้นำเงินเข้า
- ใบเรียกเก็บเงิน หรือ หลักฐานการชำระค่าบริการต่างๆ ทั้งหมด
- พาสปอร์ตหน้าแรกของผู้เดินทาง

**** กรณีมอบอำนาจจะต้องมีหนังสือมอบอำนาจ และ สำเนาบัตรประชาชนของผู้รับมอบอำนาจ ****

เงื่อนไขการคืนเงินค่าบริการดังนี้

แจ้งยกเลิกก่อนเดินทาง ตั้งแต่ 30 วันขึ้นไป	คืนค่าใช้จ่ายทั้งหมด หรือ หักค่าใช้จ่ายจริงที่เกิดขึ้น (กรณีวันเดินทางตรงกับช่วงวันหยุดนักขัตฤกษ์ ไม่ว่าจะวันใดวันหนึ่ง ทางบริษัทขอสงวนสิทธิ์ในการยกเลิกการเดินทางไม่น้อยกว่า 55 วัน)
แจ้งยกเลิกก่อนเดินทาง 15-29 วัน	เก็บค่าใช้จ่ายก่อนละ 50% ของค่าทัวร์ หรือ หักค่าใช้จ่ายจริงที่เกิดขึ้น (กรณีที่มีค่าใช้จ่ายจริงมากกว่ากำหนด ทางบริษัทขอสงวนสิทธิ์ในการเรียกเก็บค่าใช้จ่ายเพิ่ม)
แจ้งยกเลิกก่อนเดินทาง 0-14 วัน	เก็บค่าใช้จ่ายก่อนละ 100% ของค่าทัวร์



ข้อมูลสำคัญเกี่ยวกับโรงแรมที่พักที่ท่านควรรทราบ

1. เนื่องจากการวางแผนผังห้องพักของแต่ละโรงแรมแตกต่างกัน เช่น ห้องพักแบบห้องเดี่ยว (Single) ห้องพักแบบห้องคู่ 2 ท่าน (Twin/Double) และ ห้องพักแบบ 3 ท่าน / 3 เตียง (Triple Room) จึงอาจทำให้ห้องพักแต่ละประเภท อาจจะไม่ติดกัน หรือ อยู่คนละชั้นกัน และบางโรงแรมอาจจะไม่มีห้องพักแบบ 3 ท่าน ซึ่งถ้าต้องการเข้าพัก 3 ท่าน อาจจะต้องเป็น 1 เตียงใหญ่ กับ 1 เตียงพับเสริม หรือ อาจมีความจำเป็นต้องแยกห้องพักเป็นห้องคู่ 1 ห้อง (Twin/Double) และ ห้องเดี่ยว 1 ห้อง (Single) ไม่ว่ากรณีใดๆ ทางบริษัทขอสงวนสิทธิ์ในการเรียกเก็บค่าบริการเพิ่มตามจริงที่เกิดขึ้นจากนักท่องเที่ยว
2. กรณีที่มีงานจัดประชุมนานาชาติ (Trade Fair) เป็นผลให้ค่าโรงแรมสูงขึ้นมาก และ ห้องพักในเมืองเต็ม บริษัทฯ ขอสงวนสิทธิ์ในการปรับเปลี่ยน หรือย้ายเมืองเพื่อให้เกิดความเหมาะสม
3. โดยส่วนใหญ่ตามธรรมเนียม ของห้องพักจะเป็นห้องพักที่ห้ามสูบบุหรี่ (Non Smoking Room) โดยทางโรงแรมอาจมีการติดตั้งอุปกรณ์ดับจับควันไว้ในห้อง กรณีที่มีการลักลอบสูบบุหรี่ในห้องพัก และถูกตรวจสอบได้ ผู้เข้าพักจำเป็นต้องชำระค่าปรับกับโรงแรม โดยตรง โดยค่าปรับขึ้นอยู่กับเงื่อนไขของแต่ละโรงแรม



ข้อมูลสำคัญเกี่ยวกับสายการบินที่ท่านควรรทราบ

1. เกี่ยวกับที่นั่งบนเครื่องบิน เนื่องจากบัตรโดยสาร เป็นแบบหมู่คณะ (ราคาพิเศษ) สายการบินจึงขอสงวนสิทธิ์ในการเลือกที่นั่งบนเครื่องบินทุกกรณี แต่ทางบริษัทจะพยายามให้มากที่สุด ให้ลูกค้าผู้เดินทางที่มาด้วยกันได้นั่งด้วยกัน หรือใกล้กันให้มากที่สุดเท่าที่จะสามารถทำได้
2. กรณีที่ท่านเป็นมุสลิม หรือ นับถือศาสนาอิสลาม หรือ แพ้อาหารบางประเภท โปรดระบุมาให้ชัดเจนในขั้นตอนการจอง กรณีที่แจ้งล่วงหน้าก่อนเดินทางกะทันหัน อาจมีค่าใช้จ่ายเพิ่มเพื่อชำระกับเมนูใหม่ที่ต้องการ เพราะเมนูเดิมของคุณ ไม่สามารถยกเลิกได้
3. บางสายการบินอาจมีเงื่อนไขเกี่ยวกับการให้บริการอาหารบนเครื่องบินแตกต่างกัน ขอให้ท่านทำความเข้าใจถึงวัฒนธรรมประจำชาติ ของแต่ละสายการบินที่กำลังให้บริการท่านอยู่
4. สายการบินอาจมีการงดเสิร์ฟอาหาร และเครื่องดื่ม หรือเปลี่ยนแปลงรูปแบบอาหาร ขึ้นอยู่กับสายการบินเป็นผู้กำหนด



เงื่อนไข และข้อควรทราบอื่นๆ ที่ทั่วไป ที่ท่านควรทราบ

1. ทัวرنีสำหรับผู้มีวัตถุประสงค์เพื่อการท่องเที่ยวเท่านั้น
2. ทัวرنีขอสงวนสิทธิ์สำหรับผู้เดินทางที่ถือหนังสือเดินทางธรรมดา (หน้าปกสีน้ำตาล / เลือดหมู) เท่านั้น กรณีที่ท่านถือหนังสือเดินทางราชการ (หน้าปกสีน้ำเงินเข้ม) หนังสือเดินทางทูต (หน้าปกสีแดงสด) และต้องการเดินทางไปพร้อมคณะทัวร์ อันมีวัตถุประสงค์เพื่อการท่องเที่ยว โดยไม่มีจดหมายเชิญ หรือ เอกสารใดเชื่อมโยงเกี่ยวกับการขออนุญาตการใช้หนังสือเดินทางพิเศษอื่นๆ หากไม่ผ่านการอนุมัติของเคาน์เตอร์เช็คอิน ด้านตรวจคนเข้าเมือง ทั้งฝั่งประเทศไทย (ต้นทาง) ขาวอก และ ต่างประเทศ (ปลายทาง) ขาเข้า ไม่ว่ากรณีใดก็ตาม ทางบริษัทขอสงวนสิทธิ์ไม่รับผิดชอบความผิดพลาดที่จะเกิดขึ้นในส่วนนี้ ไม่ว่าส่วนใดส่วนหนึ่ง
3. ทัวرنีนี้เป็นทัวร์แบบเหมาจ่ายล่วงหน้าเรียบร้อยแล้วทั้งหมด หากท่านไม่ได้ร่วมเดินทางหรือใช้บริการตามที่ระบุไว้ในรายการ ไม่ว่าบางส่วนหรือทั้งหมด หรือถูกปฏิเสธการเข้า-ออกเมือง หรือด้วยเหตุผลใดๆ ก็ตาม ทางบริษัทขอสงวนสิทธิ์ไม่คืนเงินค่าบริการ ไม่ว่าบางส่วนหรือทั้งหมดให้แก่ท่านไม่ว่ากรณีใดๆ ก็ตาม
4. ทางบริษัทขอสงวนสิทธิ์ไม่รับผิดชอบค่าเสียหายจากความผิดพลาดในการสะกดชื่อ นามสกุล คำนำหน้าชื่อ เลขที่หนังสือเดินทาง เลขที่วีซ่า และอื่นๆ เพื่อใช้ในการจองตั๋วเครื่องบิน ในกรณีที่นักท่องเที่ยว หรือ เอเยนต์ไม่ได้ส่งหน้าหนังสือเดินทาง และ หน้าวีซ่ามาให้กับทางบริษัทพร้อมการชำระเงินมัดจำหรือส่วนที่เหลือทั้งหมด
5. ทางบริษัทขอสงวนสิทธิ์ในการเปลี่ยนแปลงรายการการเดินทางตามความเหมาะสม เพื่อให้สอดคล้องกับ สถานการณ์ ภูมิอากาศ และเวลา ณ วันที่เดินทางจริงของประเทศที่ท่านเดินทาง ทั้งนี้ ทางบริษัทจะคำนึงถึงความปลอดภัย และ ประโยชน์ของลูกค้าเป็นสิ่งสำคัญ
6. ทางบริษัทขอสงวนสิทธิ์ไม่รับผิดชอบต่อความเสียหายหรือค่าใช้จ่ายใดๆ ที่เพิ่มขึ้นของนักท่องเที่ยวที่ไม่ได้เกิดจากความผิดของทางบริษัท เช่น ภัยธรรมชาติ การจลาจล การนัดหยุดงาน การปฏิวัติ อุบัติเหตุ ความเจ็บป่วย ความสูญหายหรือเสียหายของสัมภาระ: ความล่าช้า เปลี่ยนแปลง หรือการบริการของสายการบิน เหตุสุดวิสัยอื่น เป็นต้น
7. อัตราค่าบริการนี้คำนวณจากอัตราแลกเปลี่ยนเงินตราต่างประเทศ ณ วันที่ทางบริษัทเสนอราคา ดังนั้น ทางบริษัทขอสงวนสิทธิ์ในการปรับราคาค่าบริการเพิ่มขึ้น ในกรณีที่มีการเปลี่ยนแปลงอัตราแลกเปลี่ยนเงินตราต่างประเทศ ค่าตัว เครื่องบิน ค่าภาษีน้ำมัน ค่าภาษีสนามบิน ค่าประกันภัยสายการบิน การเปลี่ยนแปลงเที่ยวบิน ฯลฯ ที่ทำให้ต้นทุนสูงขึ้น
8. มัคคุเทศก์ พนักงาน หรือตัวแทนของทางบริษัท ไม่มีอำนาจในการให้คำสัญญาใดๆ แก่บริษัท เว้นแต่มีเอกสารลงนามโดยผู้มีอำนาจของบริษัทกำกับเท่านั้น
9. นักท่องเที่ยวต้องมีความพร้อมในการเดินทางทุกประการ หากเกิดเหตุสุดวิสัยใดๆ ระหว่างรอการเดินทาง อันไม่ใช่เหตุที่เกี่ยวข้องกับทางบริษัท อาทิ วีซ่าไม่ผ่าน เกิดอุบัติเหตุที่ไม่สามารถควบคุมได้ นอกเหนือการควบคุมและคาดหมาย ทางบริษัทจะรับผิดชอบคืนค่าทัวร์เฉพาะส่วนที่บริษัทยังไม่ได้ชำระแก่ทางคู่ค้าของทางบริษัท หรือจะต้องชำระตามข้อตกลงแก่คู่ค้าตามหลักปฏิบัติเท่านั้น
10. คณะทัวร์นี้ เป็นการชำระค่าใช้จ่ายทั้งหมดแบบผูกขาดกับตัวแทนบริษัทที่ได้รับการรับรองอย่างถูกต้อง ณ ประเทศปลายทาง ซึ่งบางส่วนของโปรแกรมอาจจำเป็นต้องท่องเที่ยวอันเป็นไปตามนโยบายของประเทศปลายทางนั้นๆ กรณีที่ท่านไม่ต้องการใช้บริการส่วนใดส่วนหนึ่ง ไม่ว่ากรณีใดก็ตาม จะไม่สามารถคืนค่าใช้จ่ายให้ได้ และ อาจมีค่าใช้จ่ายเพิ่มเติมขึ้น ตามมาเป็นบางกรณี ทางบริษัทขอสงวนสิทธิ์ในการเรียกเก็บค่าใช้จ่ายที่เกิดขึ้นจริงทั้งหมดกับผู้เดินทาง กรณีที่เกิดเหตุการณ์นี้ขึ้น ไม่ว่ากรณีใดก็ตาม
11. กรณีลูกค้าที่จองเฉพาะทัวร์โดยรวมบัตรโดยสารโดยเครื่องบิน (จอยด์แลนด์ทัวร์ ชื่อตัวเครื่องบินแยกเอง) ในวันเริ่มทัวร์ (วันที่หนึ่ง) ท่านจำเป็นต้องมารอคณะท่านั้น ทางบริษัทไม่สามารถให้คณะ รอท่านได้ ไม่ว่ากรณีใดก็ตาม กรณีที่ไฟล์ทของท่านถึงช้ากว่าคณะ และ ยืนยันเดินทาง ท่านจำเป็นต้องเดินทางตามคณะไปยังเมือง หรือ สถานที่ท่องเที่ยวที่ท่านอยู่ในเวลานั้นๆ กรณีนี้ จะมีค่าใช้จ่ายเพิ่ม ท่านจำเป็นต้องชำระค่าใช้จ่ายที่ใช้ในการเดินทางด้วยตนเองทั้งหมดเท่านั้น ไม่ว่า กรณีใดก็ตาม และ ทางบริษัทขอสงวนสิทธิ์ไม่สามารถชดเชย หรือ ทดแทน หากท่านไม่ได้ท่องเที่ยวเมือง หรือ สถานที่ท่องเที่ยวใดๆ สถานที่หนึ่ง ทุกกรณี เนื่องจากเป็นการชำระแบบเหมาจ่ายกับตัวแทนแล้วทั้งหมด



ข้อมูลสำคัญเกี่ยวกับ การยื่นคำร้องขอวีซ่า ที่ท่านควรรู้อ

1. โปรแกรมทัวร์นี้ไม่รวม ค่าธรรมเนียมวีซ่าต่างๆจากสถานทูต ค่าบริการและค่าธรรมเนียมจากศูนย์ยื่นวีซ่า หรือค่าใช้จ่ายพิเศษค่าใช้จ่ายเพิ่มเติมอื่นๆจากทั้งทางสถานทูต และศูนย์ยื่นวีซ่า
2. ผู้สมัครทุกท่าน จำเป็นต้องมาแสดงตน ณ ศูนย์ยื่นรับคำร้องขอวีซ่า เพื่อสแกนลายนิ้วมือทุกท่าน
3. ระยะเวลาในการพิจารณาวีซ่าของสถานทูต โดยประมาณ 15-20 วันทำการ เป็นอย่างน้อย (ไม่รวมเสาร์ - อาทิตย์ และวันหยุดของสถานทูตนั้นๆ ตามประกาศ) และทั้งนี้ขึ้นอยู่กับจำนวนของผู้สมัครในแต่ละช่วงเป็นสำคัญ
4. ทางบริษัทฯ ขอสงวนสิทธิ์ในการยื่นวีซ่าแบบหมู่คณะ โดยทางแผนกวีซ่าจะเป็นผู้ได้รับกำหนดการนัดหมายวัน และเวลาจากทางสถานทูตหรือศูนย์รับคำร้องขอวีซ่าเท่านั้น
5. หากท่านไม่สะดวกมาดำเนินการยื่นวีซ่าวันใด รวมไปถึงมีความจำเป็นต้องใช้หนังสือเดินทางเพื่อ กิจธุระส่วนตัวของท่านในช่วงใดบ้าง ซึ่งอาจจะอยู่ในช่วงระยะเวลาการพิจารณาวีซ่า หรือ ซึ่งอาจทำให้ให้มีผลต่อการ พิจารณาวีซ่า (เล่มหนังสือเดินทางอยู่ในระหว่างการพิจารณาที่สถานทูต) **ท่านจำเป็นต้องแจ้งล่วงหน้าก่อน ตั้งแต่ ขึ้นตอนการจอง หรือ ก่อนชำระเงินสดจ้** แผนกวีซ่าจะประสานงานอีกครั้ง การนัดหมายแบบกรณีจำเป็นต่างๆ นั้นมี ค่าใช้จ่ายเพิ่มเติม ที่ท่านต้องชำระในส่วนนี้ด้วยตนเอง
 - 5.1 **คิวพิเศษ (Premium)** คือ การนัดหมายที่เร็วขึ้น หรือ สามารถเลือกเวลาได้มากขึ้น
 - 5.2 **การยื่นแบบเร่งด่วน (Fast Track)** ใช้เวลาพิจารณาเร็วกว่าปกติ
- ** การบริการพิเศษนี้ยังคงใช้มาตรฐานการพิจารณาวีซ่าแบบเดิมทั้งหมด ** ประเทศที่ท่านสามารถเลือก ชื้อบริการพิเศษนี้ได้ มีบางประเทศในยุโรปเท่านั้น กรุณาสอบถามเจ้าหน้าที่วีซ่า
6. กรณีที่ท่านไม่สามารถยื่นวีซ่าพร้อมคณะได้ จะต้องยื่นก่อน หรือ หลัง คณะ และหากเกิดค่าใช้จ่ายไม่ ว่ากรณีใดๆ ก็ตาม ท่านจำเป็นจะต้องชำระค่าใช้จ่ายที่เกิดขึ้นตามจริงทั้งหมด เช่น ค่าบัตรโดยสารโดยเครื่องบิน (ตัว) จะต้องออกก่อนแต่วีซ่ายังไม่ออก เนื่องจากท่านยื่นหลังคณะ
7. หลังจากยื่นวีซ่าเรียบร้อยแล้ว สถานทูตไม่อนุญาตให้ทำการยืมหนังสือเดินทางจากสถานทูตออกมาระหว่าง ขึ้นตอนการพิจารณาวีซ่าไม่ว่ากรณีใดๆ ทั้งสิ้น ดังนั้นหากท่านมีความจำเป็นในการใช้เล่มฯ เพื่อเดินทาง กรุณาแจ้ง เจ้าหน้าที่
8. กรณีที่ท่านมีวีซ่าท่องเที่ยวเชิงเดินที่ที่สามารถเข้าออกได้หลายครั้งโดยยังไม่หมดอายุ จำเป็นต้องเป็น วีซ่าชนิดท่องเที่ยวเท่านั้น โดยจะต้องอยู่ในหนังสือเดินทางเล่มปัจจุบันที่มีอายุคงเหลืออย่างน้อย 6 เดือน ณ วันเดินทาง กลับกรุณาส่งหน้าวีซ่าและหน้าที่มีการประทับตราเข้าประเทศมาแล้วให้กับเจ้าหน้าที่ตรวจสอบเพื่อความถูกต้อง
9. การบิดเบือนข้อเท็จจริงหรือให้ข้อมูลเท็จแก่สถานทูตฯ อาจถูกระงับมิให้เดินทางเข้าประเทศในกลุ่มเซงเก้น เป็นการถาวร ในกรณีถูกปฏิเสธวีซ่า สถานทูตฯ ไม่มีนโยบายในการคืนค่าธรรมเนียมการบิดเบือนข้อเท็จจริงหรือให้ข้อมูล เท็จแก่สถานทูตฯ อาจถูกระงับมิให้เดินทางเข้าประเทศในกลุ่มเซงเก้นเป็นการถาวร ในกรณีถูกปฏิเสธวีซ่า สถานทูตฯ ไม่มีนโยบายในการคืนค่าธรรมเนียม
10. บางกรณีสถานทูตอาจขอให้มาแสดงตน หลังจากกลับจากประเทศปลายทางแล้ว ซึ่งขอให้ท่านให้ความ ร่วมมือในส่วนนี้เพื่อให้การยื่นคำร้องในครั้งต่อๆ ไปสะดวกมากขึ้น ทั้งนี้ขึ้นอยู่กับดุลยพินิจของเจ้าหน้าที่สถานทูตเป็น สำคัญ
11. การที่วีซ่าจะออกให้ทันวันเดินทางหรือไม่ หรือ ออกก่อนเดินทางเพียงไม่กี่วัน เราไม่สามารถฟ้องร้องหรือ เรียกชดเชยค่าเสียหายใดๆ ได้ทั้งสิ้น เนื่องจากมีเอกสารที่ทางสถานทูตฯ คุ้มครองอยู่
12. ทางแผนกวีซ่าของบริษัทฯ ไม่มีนโยบาย ขอวีซ่าในระยะเวลาออกเหนือระยะเวลาการเดินทางตาม โปรแกรมทัวร์ ท่องเที่ยว
13. เกี่ยวกับเอกสารทางราชการที่จำเป็นต้องแปล เช่น หนังสือยินยอมให้บุตรเดินทางไปต่างประเทศที่ออกจาก สำนักงานเขต หรือ อำเภอ ที่อาศัยอยู่ ใบปกครองบุตรกรณีบิดาและมารดา หย่าร้าง ใบสำคัญการหย่า กรณีศูนย์รับ ยื่นคำร้องขอวีซ่า หรือ สถานทูตต้องการ เอกสารที่แปลเรียบร้อยแล้ว จำเป็นจะต้องได้รับการรับรอง (มีตราประทับ) จาก กรมการกงสุลเท่านั้น ซึ่งจะมีค่าใช้จ่ายเพิ่ม ฉบับละ ประมาณ 1,000-1,500 บาท กรณีนี้ จำเป็นที่สุด สำหรับเด็กที่อายุ ต่ำกว่า 18 ปีบริบูรณ์ ไม่ได้เดินทางกับ มารดาและบิดา (เช่น เดินทางกับมารดา และ บิดาไม่ได้เดินทางด้วย) ค่าใช้จ่ายใน ส่วนนี้ ลูกจำเป็นต้องรับผิดชอบด้วยตนเอง ทางบริษัทฯ ขอสงวนสิทธิ์ไม่สามารถชำระค่าใช้จ่ายในส่วนนี้ให้ท่านได้ แต่ หากเอกสารการแปลแบบปกติ (ไม่จำเป็นต้องมีตราประทับ) ทางบริษัทฯ ยินดีอำนวยความสะดวกแปลให้ท่านได้ตามปกติ

หากสนใจจงกรุณาติดต่อ

- สอบถามผ่าน Line กด -> <https://lin.ee/5nDHU06>
- จดท้วงผ่าน FB inbox ก็ได้เช่นกัน -> <http://m.me/unithaitrip>
- หรือโทร 02-234-5936

 แบ่งเป็นฝ่ายๆ ดังนี้ การบริการทั้งหมดของเรา	
 Unithai-Care - ร้องเรียนการให้บริการ - บริการไม่สุภาพ (ติ-ชม)	QR - ADD LINE  Line ID : @unithaicare ☎ 02-234-5936 ต่อ 8
 Unithai Big Group - จัดกรุ๊ปเหมา , Private Group - ดุงาน , สัมมนา , VIP Group	QR - ADD LINE  Line ID : @unithaibiggroup ☎ 02-234-5936 ต่อ 228
 Unithaiplus+ Team - รวมทัวร์..คัดคุณภาพ - เน้นยุโรป ไม่เน้นโปสไฟโหม้	QR - ADD LINE  Line ID : @unithaiplusteam ☎ 02-234-5936
 Unithai เชียงใหม่ - รวมทัวร์..บินตรงจาก “เชียงใหม่” - มีสาขาที่ “เชียงใหม่”	QR - ADD LINE  Line ID : @unithainorth ☎ 088-055-5581 088-055-5582
 บัตรโปรตั๋ว Unithai - ตั๋วเครื่องบิน ลด 20-60% - ผ่อนได้ 3-10 เดือน	QR - ADD LINE  Line ID : @proticket ☎ 02-234-5936 ต่อ 3
 Unithai Visa - รับทำ Visa ทั่วโลก - ไม่ซื้อทัวร์กับเรา ก็ทำได้	QR - ADD LINE  Line ID : @unithaivisa ☎ 02-234-5936 ต่อ 4