



**UNITHAI TRIP CO.LTD**  
**UNITHAI TRAVEL CO.LTD**  
 33/47 Wall Street Tower 11 Floor,  
 Surawongse Road, Suriyawongse,  
 Bangrak, Bangkok 10500  
 โทรศูนย์ฯ 11/02206



☎ 02-234-5936 | LINE ID: @unithaitrip (อย่าลืมเติม @ นะคะ) | 🌐 www.unithaitrip.com

**รหัสโปรแกรม : 27128 (กรุณาแจ้งรหัสโปรแกรมทุกครั้งที่สอบถาม)**



# Classic Europe

## Zurich Interlaken Adelboden Zermatt Paris Switzerland France

KEU040916-TG

โดยสายการบินไทยแอร์เวย์ (TG) **9D 6N** 



เดินทาง 14 - 22 พ.ค. 66  
 เดินทาง 03 - 11 มิ.ย. 66  
 เดินทาง 17 - 25 มิ.ย. 66

**ราคาเริ่มต้น**

# 139,999.-




- นั่งกระเช้าสู่ทะเลสาปโอเอชซีเน่น
- ล่องเรือบาโตมุช ชมแม่น้ำแซนด์
- นั่งรถไฟ TGV เจนีวา สู่ ปารีส
- พระราชวังแวร์ซายพระราชวังที่อลังการที่สุดในโลก
- นั่งรถไฟสู่ กอร์นาเกรท ชมวิว ยอดเขาแมทเทอร์ฮอร์น
- พิชิตยอดเขาที่สวยงามที่สุดในสวิส Grindelwald First
- อินเทอร์ลาเคน เมืองตากอากาศ ติดกับเทือกเขาแอลป์
- อนุสาวรีย์สิงโต และ สะพานไม้ชาเปล

ช้อปปิ้ง

- ห้างแกลลอรี่ ลาฟาแยตต์
- ห้างสรรพสินค้า (La Samaritaine)

★★★★★

สัมพันธ์กับที่พักระดับ 4-5 ดาว  
 ใจกลางเมือง และ สระว่ายน้ำวิวเขา  
 The Cambrian Adelboden

## 1 กรุงเทพฯ(สนามบินสุวรรณภูมิ)

21.00 น. คณะพร้อมกัน ณ อาคารผู้โดยสารขาออกระหว่างประเทศชั้น 4 สนามบินสุวรรณภูมิเคาน์เตอร์สายการบิน ไทยแอร์เวย์ (TG) พบเจ้าหน้าที่ของบริษัทฯ คอยให้การต้อนรับและอำนวยความสะดวก

## 2 ซูริค-ลูเซิร์น-อนุสาวรีย์สิงโต-สะพานไม้ชาเปล-เมืองอินเทอร์ลาเคน

00.35 น. ออกเดินทางสู่ สนามบินเมืองซูริค ประเทศสวิตเซอร์แลนด์ โดยสายการบินไทยแอร์เวย์ (TG) เที่ยวบินที่ TG970 (00.35-06.55) ใช้ระยะเวลาในการเดินทางประมาณ 11.45 ชั่วโมง บริการอาหารและเครื่องดื่มบนเครื่อง

06.55 น. เดินทางถึงสนามบินเมืองซูริค ประเทศ (ปลายเดือน มี.ค.-ต.ค เวลาท้องถิ่นช้ากว่าประเทศไทย 5 ชั่วโมง พ.ย.-ต้นเดือน มี.ค. เวลาท้องถิ่นช้ากว่าประเทศไทย 6 ชั่วโมง)

หลังผ่านพิธีตรวจคนเข้าเมืองแล้ว นำท่านเดินทางสู่ เมืองซูริค (Zurich) เมืองที่มีขนาดใหญ่ที่สุดของประเทศสวิตเซอร์แลนด์ (Switzerland) และยังเป็นเมืองศูนย์กลางทางเศรษฐกิจที่สำคัญของประเทศและของทวีปยุโรป ซูริคขึ้นชื่อเรื่องมนต์เสน่ห์ของเมืองยุโรปโบราณที่มีงานสถาปัตยกรรมแบบเก่ากระจายอยู่รายล้อมเมือง ในขณะที่เดียวกันก็เป็นเมืองที่มีความเจริญทางเทคโนโลยีสมัยใหม่และถูกยกให้เป็นหนึ่งในอันดับต้นๆ ของเมืองที่มีคุณภาพชีวิตดีที่สุดในโลก



นำท่านถ่ายรูปกับ **จัตุรัสพาราเดพลาทซ์ (Paradeplatz)** จัตุรัสเก่าแก่ที่มีมาตั้งแต่สมัยศตวรรษที่ 17 ในอดีตเคยเป็นศูนย์กลางของการค้าสัตว์ที่สำคัญของเมืองซูริค ปัจจุบันจัตุรัสนี้ได้กลายเป็นชุมทางรถรางที่สำคัญของเมืองและยังเป็นศูนย์กลางการค้าของย่านธุรกิจ ธนาคาร สถาบันการเงินที่ใหญ่ที่สุดในประเทศสวิตเซอร์แลนด์ นำชมย่านเมืองเก่า **ลินเดนฮอฟ (Lindenhof)** ประกอบด้วยโบสถ์ในสมัยกลาง สถานที่โดดเด่นเห็นจะเป็น มหาวิหารคูบ้านคูเมือง กรอส มุนสเตอร์ (Grossmunste Church) ซึ่งถือเป็นเอกลักษณ์ของเมืองซูริค ตั้งอยู่บริเวณริมฝั่งแม่น้ำลิมาต (Limmat River) ปัจจุบันกลายเป็นหนึ่งในสถานที่ท่องเที่ยวของซูริค ถัดไปไม่ไกลคือโบสถ์อีกแห่งหนึ่ง มีชื่อว่า **Peterskirche หรือ St.Peter's Church** โดยด้านบนสุดของโบสถ์เซนต์ปีเตอร์นั้นเป็นที่ตั้งของหน้าปัดนาฬิกาที่ติดอันดับหน้าปัดนาฬิกาที่ใหญ่ที่สุดในโลก อีกด้วย โดยหน้าปัดนาฬิกาของโบสถ์มีเส้นผ่าศูนย์กลางประมาณ 8.7 เมตร และ **โบสถ์ฟรอมมุนสเตอร์ (Fraumunster abbey)** ที่มีหน้าต่างกระจกสี



อันสไตน์สวยงาม จากนั้นนำท่านซื้อป๊อปปิ้ง **บาห์นฮอฟสตราสเซอ (Bahnhofstrasse)** ถนนการค้าที่ได้ชื่อว่า แพงและหรูหราที่สุดในโลก เพราะว่าทั้งสองฝั่งถนนเป็นร้าน Brandname ระดับโลกดั่งๆ ตั้งอยู่มากมาย อาทิ เช่น ร้านเสื้อผ้า เครื่องประดับ กระเป๋า นาฬิกาหยี่ห้อดังอย่าง Bucherer , Rolex และยี่ห้ออื่นๆอีกมากมาย ถนนเส้นนี้มีร้านขายนาฬิกาเป็นจำนวนมาก ประมาณว่าแทบจะเป็นแหล่งรวมนาฬิกาชั้นนำของโลก ที่สมกับคำเล่าลือว่า “จะหานาฬิกาดีๆ ต้องมาที่สวิตเซอร์แลนด์”

**กลางวัน**      **รับประทานอาหารกลางวัน ณ ภัตตาคาร**



หลังจากนั้นนำท่าน ลงจากเขาโดยการนั่งกระเช้า สัมผัสบรรยากาศของทิวทัศน์ที่สวยงามอีกเส้นทาง จากนั้นพาทุกท่านเดินทางสู่ **เมืองลูเซิร์น (Luzern)** อดีตเคยเป็นหัวเมืองของสวิตเซอร์แลนด์ ตั้งอยู่บริเวณตอนกลางของประเทศ ภายในตัวเมืองตั้งอยู่ริมทะเลสาบลูเซิร์นและแม่น้ำรอยส์ (Reuss) สามารถมองเห็นยอดเขาริกิ และยอดเขาพิลาตุสซึ่งอยู่ไกลออกไปได้ชัดเจน เมืองลูเซิร์นมีสถานที่ท่องเที่ยวมากมาย ทั้งแบบธรรมชาติและวัฒนธรรมให้คุณได้สัมผัส เหมาะแก่การท่องเที่ยวและพักผ่อนจริงๆ นำท่านถ่ายรูปคู่กับ **อนุสาวรีย์สิงโต**



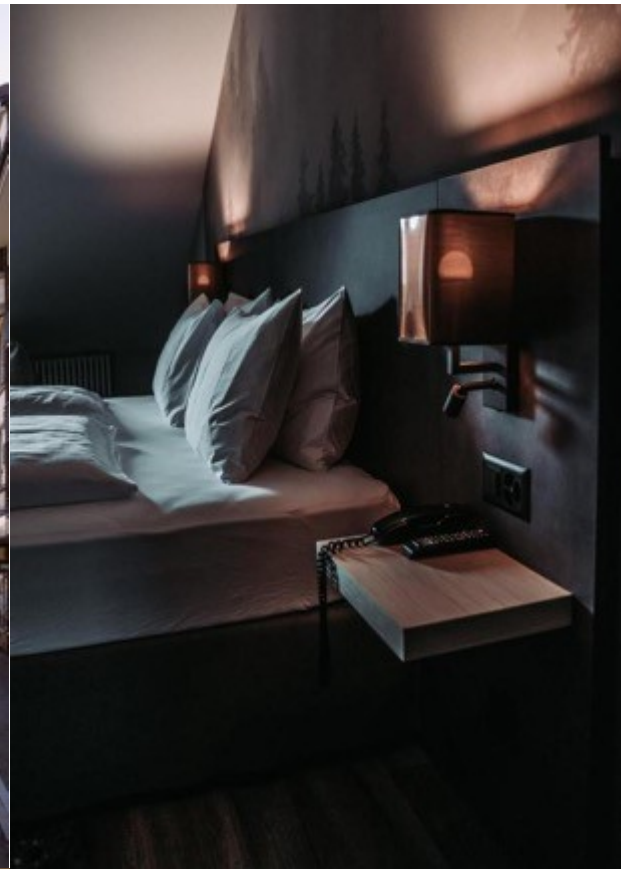
(Lion Monument) ซึ่งแกะสลักอยู่บนหน้าผาของภูเขาในเมืองเป็นสัญลักษณ์ให้ระลึกถึงทหารรับจ้างชาวสวิส ซึ่งทำงานเป็นทหารรักษาพระองค์พระเจ้าหลุยส์ที่ 16 แห่งฝรั่งเศส จากนั้นชมสะพานไม้ชาเปิล (Chapel bridge) ซึ่งข้ามแม่น้ำรอยซ์ (Reuss River) เป็นสะพานไม้ที่เก่าที่สุดในโลกมีอายุหลายร้อยปี เป็นสัญลักษณ์ และประวัติศาสตร์ของสวิสสะพานไม้ชาเปิลเป็นสะพานที่แข็งแรงมากมุงหลังคาแบบโบราณเชื่อมต่อไปยังบ่อมแปดเหลี่ยมกลางน้ำที่जूแต่ละช่องของสะพานจะมีภาพเขียนเป็นเรื่องราวประวัติความเป็นมาของประเทศ สวิตเซอร์แลนด์ เป็นภาพเขียนเก่าแก่อายุกว่า 400 ปีแล้ว ให้ท่านอิสระเพลิดเพลินกับการช้อปปิ้งที่มีร้านตัวแทนจำหน่ายนาฬิกาชื่อดัง อาทิ บุคเคอเรอร์ กือเบอลิน เอ็มบาสซี่ ร้านขายของที่ระลึก ร้านช็อคโกแลตและช้อปปิ้งสินค้าชั้นดี ที่มีชื่อเสียงตามอัครยาศัย



KEU040916-TG Classic Europe Zurich Interlaken Adelboden Zermatt Paris Switzerland France By TG 9D6N

นำท่านเดินทางสู่ **เมืองอินเทอร์ลาเคน(Interlaken)** เมืองตากอากาศสวยงามพร้อมทะเลสาบ 2 แห่ง ที่ล้อมรอบด้วยขุนเขาของเทือกเขาสวิสแอลป์ ชมความสวยงามของ**ทะเลสาบเบรียนซ์(Brienzen Lake)** วิวสวยอีกแห่งของประเทศสวิตเซอร์แลนด์ ชมความสวยงามระหว่างทางกันบ้าง หมู่บ้าน และ เมืองน่ารัก หลายที่ตั้งอยู่ติดกับริมทะเลสาบ จากนั้นให้ท่านอิสระเดินเล่นพักผ่อน หรือได้มีเวลาในการช้อปปิ้งตามอัธยาศัย ท่านสามารถเลือกซื้อนาฬิกาข้อมือชื่อดังหลากหลายที่ผลิตในสวิส ไม่ว่าจะเป็น Rolex, Omega, Chopard, Tag Heuer, Patek Philippe, Longines และอื่นๆ อีกมากมาย

**เย็น** **รับประทานอาหารเย็น ณ ภัตตาคาร สุดพิเศษ!!! เมนูฟองดูว์ เมนูประจำชาติของสวิส**  
**พักที่ พักที่ Hotel The Hey Interlaken หรือเทียบเท่าระดับ 4 ดาว**



### 3 Grindelwald First-อาเดิลโบเดน

เช้า รับประทานอาหารเช้า ณ โรงแรม



นำคณะเดินทางสู่ สถานี **Grindelwald First** หนึ่งในยอดเขายอดนิยมที่มีความสวยงามที่สุดแห่งหนึ่งในนำคณะ **นั่งกระเช้าเคเบิลคาร์ Cable Car** ขึ้นพิชิตยอดเขา เมื่อถึงด้านบนสถานี First ซึ่งเป็นจุดพักผ่อนชมวิวดากอากาศ มีร้านอาหารให้บริการ นำคณะสัมผัสประสบการณ์อันแปลกใหม่ กับการเดินลงหน้าผา First Cliffwalk เพื่อเดินลงมาชมวิวน้ำตก พร้อมจุดชมวิว 100 ล้าน มุมมหาชนของกรินเดลวัลด์เฟียส ซึ่งท่านจะได้ชมวิวแบบพาโนรามา และด้านล่างสามารถมองเห็นตัวเมือง Grindelwald ได้อย่างชัดเจน นอกจากนี้ยังมีกิจกรรมดี ๆ



กลางวัน รับประทานอาหารกลางวัน ณ ภัตตาคารบนเขาพร้อมวิวเขาแสนสวย

KEU040916-TG Classic Europe Zurich Interlaken Adelboden Zermatt Paris Switzerland France By TG 9D6N

ให้ทุกท่านได้อิสระกับกิจกรรม นอกจากเดินบนหน้าผา First Cliff Walk แล้ว ท่านยังสามารถสัมผัสความ

สนุกสนานกับการ นั่งชิงช้าโหนลงเขามากับ First flyer (รวมในค่าใช้จ่ายทัวร์)

ท่านเดินทางสู่ **เมืองอาเดลโบเดน(Adelboden)** เมืองสวยกลางหุบเขาแอลป์ วิถีภูมิทัศน์อัลไพน์ของ สวิตเซอร์แลนด์ อาเดลโบเดนสูงจากระดับน้ำทะเล 1,940 เมตร

**เย็น**

**รับประทานอาหารเย็น ณ ภัตตาคาร**

**พักที่ Hotel The Cambrian Adelboden** (เมืองสวยกลางหุบเขาแอลป์ น้อยทัวร์นักที่จะได้มาพักที่นี่ อิสระให้

ท่านเดินเล่นชมเทือกเขาแอลป์) **หมายเหตุ :** โรงแรมที่พักมีสระว่ายน้ำอุ่นพร้อมชมวิวเทือกเขาแอลป์ หากท่านสนใจลงเล่น น้ำในสระน้ำ โปรดเตรียมนำชุดว่ายน้ำมาด้วย)



## 4 นั่งกระเช้าสู่ทะเลสาบโอเอชชีเนน-เซอร์แมท

### เช้า รับประทานอาหารเช้า ณ โรงแรม

นำท่าน **นั่งกระเช้าสู่ทะเลสาบโอเอชชีเนน (Oeschinensee)** มีขนาด 22 กิโลเมตร เป็นทะเลสาบบนภูเขาที่เก่าแก่ และยังเป็นที่ยอมรับของน้ำแข็งจาก 4 ยอดเขา ได้แก่ Bluemlisalp, Oeschinenhorn, Frundenhorn และ Doldenhorn เป็นสถานที่ที่เหมาะกับผู้ที่รักธรรมชาติและนักเดินทางไกล โดยน้ำในทะเลสาบอุ่นขึ้น 20 องศาเซลเซียสในช่วงฤดูร้อน ทะเลสาบโอเอชชีเนน Oeschinen แห่งนี้ ได้ถูกจัดขึ้นทะเบียนจากองค์การยูเนสโกให้เป็นมรดกโลก ซึ่งเป็นส่วนหนึ่งของเขตจงเฟรดด้วย Jungfrau-Aletsch-Bietschhorn UNESCO World

**Options:** พิเศษสุด!!! Mountain Coaster กิจกรรมแนะนำเป็นการนั่งรถเลื่อนบนรางลงภูเขาให้ท่านได้สนุกสนาน สามารถเล่นได้ทั้งเด็กและผู้สูงอายุ (สอบถามรายละเอียดได้กับหัวหน้าทัวร์)



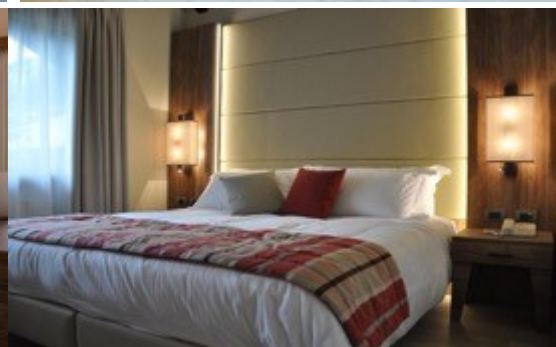
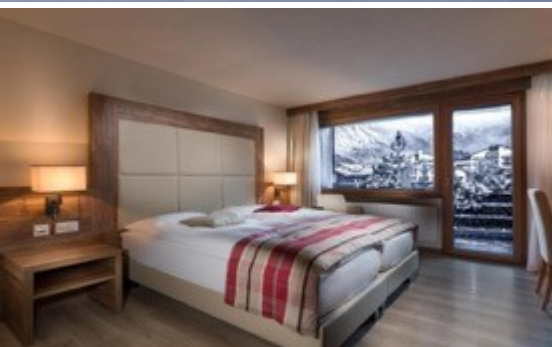
### กลางวัน รับประทานอาหารกลางวัน ณ ภัตตาคาร

นำท่านเดินทางสู่**เมืองแทสซ์ (Tasch)** เพื่อต่อรถไฟเข้าสู่ **เมืองเซอร์แมท (Zermatt)** หมู่บ้านในสกีรีสอร์ทยอดนิยมของชาวสวิส ที่ต้องเดินทางโดยสารถไฟเท่านั้น ซึ่งปลอดภัยและสะดวกสบาย เพราะไม่มีรถยนต์ที่ใช้น้ำมันเป็นเชื้อเพลิง ทั้งเมืองใช้รถแบตเตอรี่ จักรยาน และเดินเท่านั้น นำท่านเดินสู่จุดชมวิวของเมืองเซอร์แมท ที่เห็นทั้งตัวเมืองเซอร์แมทและฉากหลังเป็นยอดเขาแมทเทอร์ฮอร์น (Matterhorn) อิสระทุกท่านเดินเล่นชมเมืองสูดบรรยากาศอันแสนบริสุทธิ์ สัมผัสบรรยากาศรอบข้างและบ้านเรือนที่แสนจะโรแมนติก





เย็น รับประทานอาหารเย็น ณ ภัตตาคาร  
พักที่ Hotel Ambassador Zermatt หรือเทียบเท่า



## 5

## เซอร์แมท-สถานีรถไฟกอรีนาแกรท-ยอดแมทเทอร์ฮอร์น-มองเทรอซ์-เมืองเจนีวา

เช้า

รับประทานอาหารเช้า ณ โรงแรม

นำท่านสู่ **สถานีรถไฟกอรีนาแกรท(Gornergrat Bahn)** ให้ท่านได้ตื่นตาตื่นใจกับการนั่งรถไฟฟันเฟืองสู่ **ยอดเขากอรีนาแกรท(Gornergrat)** ตื่นตาตื่นใจกับยอดเขาแมทเทอร์ฮอร์นซึ่งท่านสามารถเห็นอยู่แค่เอื้อมชื่นชมกับทิวทัศน์เหนือม่านเมฆ เพลิดเพลินกับทิวทัศน์อันงดงามของหิมะซึ่งปกคลุมยอดเขาตัดกับสีฟ้าเข้มของท้องฟ้า นำท่านสู่ลานหิมะอันกว้างใหญ่ สนุกสนานกับการเล่นหิมะชมบรรยากาศของ **ยอดแมทเทอร์ฮอร์น(Matterhorn)** ยอดเขาทรงพีระมิดที่มีปลายค้อมงอเหมือนตะขอแปลกตาจนราชาการ์ตูนวอลท์ดิสนีย์นำไปเป็นแบบเครื่องเล่นบิกกันเดอร์ Big Thunder ในสวนสนุกดิสนีย์แลนด์ ตลอดจนทิวทัศน์โดยรอบที่สวยงาม อีสาระทุกท่านเดินเล่นชมเมืองเซอร์แมทสุดบรรยากาศอันแสนบริสุทธิ์ สัมผัสบรรยากาศรอบข้างและบ้านเรือนที่แสนจะโรแมนติก



กลางวัน

รับประทานอาหารกลางวัน ณ ภัตตาคารอาหาร

นำท่านเดินทางสู่ **เมืองมองเทรอซ์(Montreux)** เมืองเล็กๆที่ตั้งอยู่บนชายฝั่งทะเลสาบเจนีวา **ชมรูปปั้นเฟรดีเมอร์คิวรี ( Freddie Mercury)** นักร้องแห่งวงควีน (Queen) ตั้งอยู่ตรงจัตุรัสตลาด เจ้าของบทเพลง We are the Champion นำท่านแวะถ่ายรูปด้านนอก **ปราสาทชิลยอง(Chillon Castle)** ปราสาทที่ตั้งอยู่บนทะเลสาบเจนีวา อดีตครอบครองโดยบ้านของชาวอิตาเลียนมาถูกครอบครองโดยชาวเบอร์นีส ปัจจุบันเป็นของรัฐวิทย์และถูกจัดให้เป็นสวิตเซอร์แลนด์ทางวัฒนธรรมของชาติ



นำท่านเดินทางถึง **เจนีวา** ประเทศสวิตเซอร์แลนด์ เมืองที่มีมนต์เสน่ห์อันเหลือล้น ติดอันดับ 1 ใน 10 ของโลกที่นักท่องเที่ยวอยากมาเยือนมากที่สุด ปัจจุบันเมืองเจนีวาเป็นหนึ่งในศูนย์กลางทางเศรษฐกิจ นำท่านชม **สวนอังกฤษ (Jardin Anglais)** เป็นสถานที่พักผ่อนหย่อนใจริมทะเลสาบเจนีวาที่ชาวสวิตและนักท่องเที่ยวนิยมเข้ามาเยี่ยมชมความสวยงามของดอกไม้และวิวทะเลสาบสีฟ้า ชม **นาฬิกาดอกไม้ (L' horloge Fleurie)**, **อนุสาวรีย์แห่งการรวมชาติ (Monument National)**, **น้ำพุเจ็ดโต้ (The Jet d' Eau)** รวมถึง **วิหารเซนต์ปีเตอร์ (St Peter's Cathedral)** ซึ่งมีอายุมากกว่า 850 ปี



เย็น **รับประทานอาหารเย็น ณ ภัตตาคาร**  
พักที่ **Hotel Movenpick Hotel And Casino Geneva** หรือเทียบเท่าระดับ 4 ดาว



## 6 เจนีวา-นั่งรถไฟTGV-ปารีส-ล่องเรือบาโตมูซ

**เช้า**                    **รับประทานอาหารเช้า ณ ณ โรงแรม**

นำท่านเดินทางสู่ **เจนีวา เพื่อนั่งรถไฟ TGV สู่กรุงปารีส** เมืองหลวงของ ประเทศฝรั่งเศส(France) เมืองที่มี มนต์เสน่ห์อันเหลือล้น ติดอันดับ 1 ใน 10 ของโลกที่นักท่องเที่ยวอยากมาเยือนมากที่สุด ปัจจุบันเมืองปารีสเป็น หนึ่งในศูนย์กลางทางเศรษฐกิจ

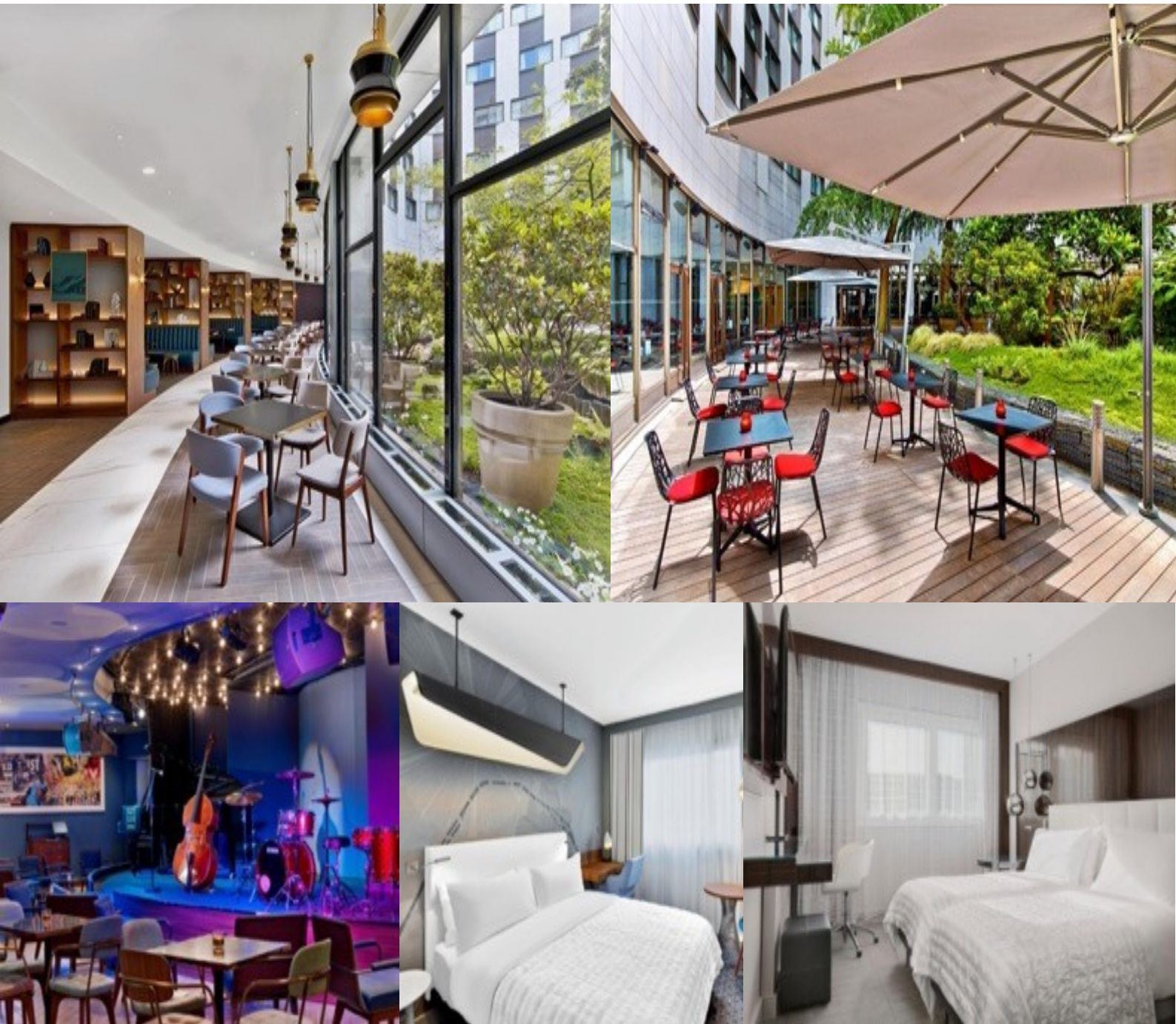


**กลางวัน**                    **รับประทานอาหารกลางวัน ณ ภัตตาคาร**



นำท่าน**ล่องเรือบาโตมูซ(Bateaux Mouches)** แม่น้ำแซนน์ ผ่านชมหลายสถานที่สวยงาม **หอไอเฟล พิพิธภัณฑลัฟว์ และโบสถ์นอทธอดตาม สะพานอเล็กซานเดอร์ที่ 3** เรือสองชั้น โดยชั้นล่างจะมีกระจก โดยรอบ สำหรับชั้นบนจะเป็นโซนเปิดหลังคา ระยะเวลาในการล่องเรือประมาณ 1 ชั่วโมง

เย็น      รับประทานอาหารเย็น ณ ภัตตาคาร  
พักที่ [Hotel Le Meridien Etoile Paris](#) หรือเทียบเท่าระดับ 4 ดาว (พัก 2คืน)



## 7

## ปารีส-พระราชวังแวร์ซาย-ห้างสรรพสินค้า (La Samaritaine)-ห้างแกลเลอรี ลาฟาแยตต์

เช้า

รับประทานอาหารเช้า ณ โรงแรม

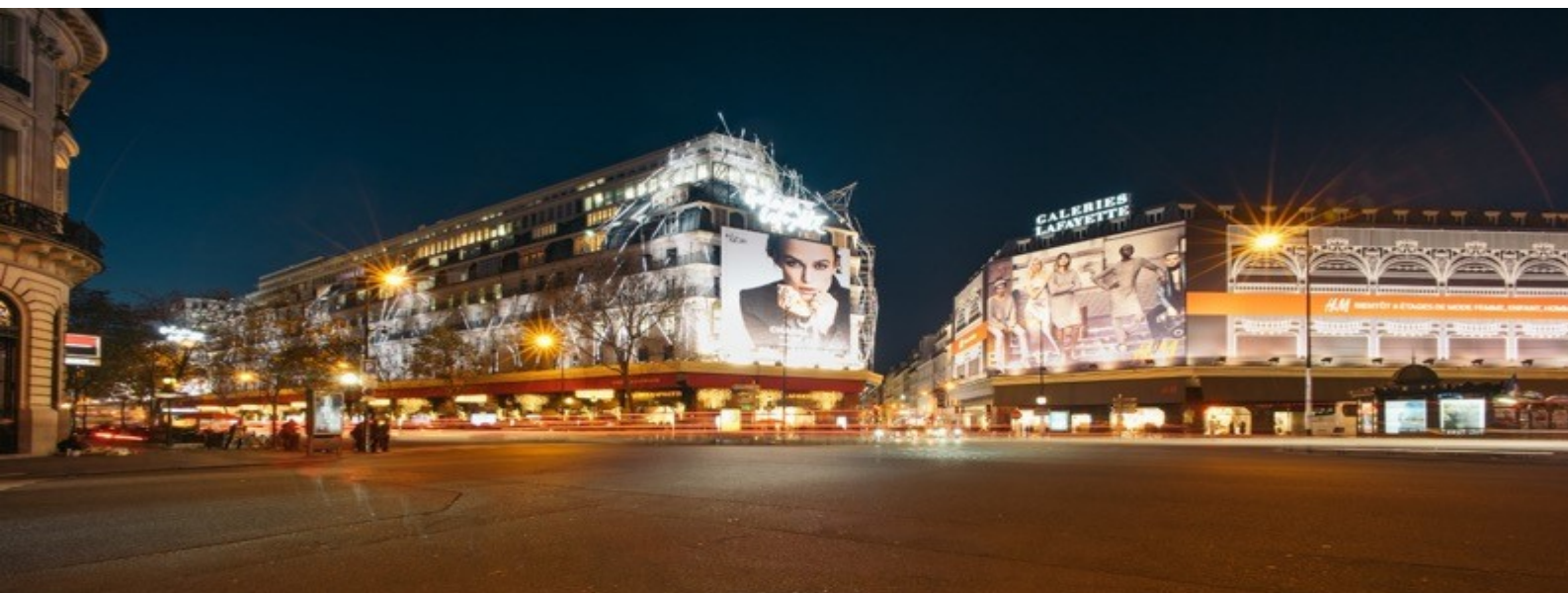


นำท่านเข้าชม**พระราชวังแวร์ซาย(Palace of Versailles)** สถานที่ที่นักท่องเที่ยวไปเยือนมากที่สุดแห่งหนึ่งในฝรั่งเศส และมีชื่อเสียงโด่งดังทั้งแง่ภูมิของประวัติศาสตร์และวัฒนธรรม พระราชวังแห่งนี้ถูกจัดให้เป็นแหล่งมรดกโลกจาก UNESCO ภายในมีสิ่งก่อสร้างชื่อดังของโลกอย่างเช่น ห้องกระจก (Hall of Mirrors) และ โรงอุปราหลวง (Royal Opera) ที่แสนวิจิตรงดงาม

กลางวัน

รับประทานอาหารกลางวัน ณ ภัตตาคาร

นำท่านช้อปปิ้ง **ห้างสรรพสินค้า (La Samaritaine)** เป็นห้างที่มีชื่อเสียงมากที่สุดแห่งหนึ่งของปารีส ที่นี้มีส่วนหนึ่งของอาคารแบบดั้งเดิม นั่นคือการตกแต่งแบบ Art Nouveau และ Art Déco ซึ่งถือว่าเป็นเอกลักษณ์อันโดดเด่นของห้างสรรพสินค้าแห่งนี้ จนได้ถูกขึ้นทะเบียนเป็นอนุสรณ์สถานทางประวัติศาสตร์ในปี 1990 โดยกระทรวงวัฒนธรรมฝรั่งเศส เป็นห้างสรรพสินค้าคอนเซ็ปต์สโตร์แห่งใหม่ที่เน้นย้ำถึงเสน่ห์ของชุมชนชาวปารีส ไม่ว่าจะเป็นแฟชั่น อาหาร และงานศิลปะ รวมแล้วกว่า 600 แบรนด์ให้ท่านได้เลือกช้อปปิ้งแบบจุใจ และมีการ



จัดนิทรรศการที่จะสลับหมุนเวียนให้ได้ชมตลอดปี นำท่านช้อปปิ้ง **ห้างแกลเลอรี ลาฟาแยตต์ (Galleries Lafayette)** ห้างหรูที่มีชื่อเสียงมากที่สุดแห่งหนึ่งของปารีส ภายในอาคารที่มีสถาปัตยกรรมที่สวยงาม ช้อปบั้งแบรด์เนม ห้างนี้มีเอกลักษณ์ที่มีความโดดเด่นอย่างมาก โดยเฉพาะหลังคาโดมภายในตัวโถงอาคาร มีการตกแต่งประดับประดาอย่างสวยงาม ลักษณะโดมเป็นโครงเหล็กประดับกระจกสี มีลวดลายสไตล์อาร์ตนูโว (ผู้ออกแบบ Art Nouveau) ซึ่งเป็นแนวศิลปะที่นิยมกันมากในฝรั่งเศสช่วงปลายคริสต์ศตวรรษที่ 18 การตกแต่งของอาคารโดยรอบใช้ลวดลายปูนปั้นและราวระเบียงโค้ง อันเป็นทัศนียภาพที่งดงามต่อเมืองท่องเที่ยวอย่างปารีส เป็นห้างสรรพสินค้านี้มีลูกค้าที่เป็นนักท่องเที่ยวต่างชาติมารวมกันอยู่เยอะมาก มีสินค้าต่างๆที่ทันสมัยให้เลือกซื้อได้อย่างจุใจ ไม่ตกเทรนด์ เรียกได้ว่าอะไรใหม่ๆมา Galleries Lafayette นั้นจะมีขายก่อนก่อนห้างอื่นเสมอ ไม่ว่าจะเป็น เสื้อผ้า กระเป๋า รองเท้า น้ำหอม มีครบทุกยี่ห้อ

เย็น

**รับประทานอาหารเย็น ณ ภัตตาคารไทย**

**พักที่ Hotel Le Meridien Etoile Paris หรือเทียบเท่าระดับ 4 ดาว (พัก 2คืน)**

## 8 หอไอเฟล-ประตูชัย(ARC De Triumph)-ชองป์เอลิเซ่-สนามบิน

เช้า

**รับประทานอาหารเช้า ณ โรงแรม**

นำท่านสู่ **จัตุรัสทรอคาเดโร(Trocadero)** มุมสวยสุดฮิตที่มี **หอไอเฟล(Eiffel Tower)** เป็นฉากหลังสามารถมองเห็นหอไอเฟลได้จากหลายมุม ทั้งวิวชั้นบนโดทอดยาวที่มีหอไอเฟลอยู่ด้านหลัง แต่เดินลงบันไดสวยๆ หรือจะเป็นมุมน้ำพุกับสวนสวยสไตล์ฝรั่งเศสด้านหน้า มีหอไอเฟลเป็นฉากหลัง พร้อมชมความยิ่งใหญ่ของ **ประตูชัย(ARC De Triomphe)**อนุสรณ์สถานที่สำคัญของปารีส ได้รับการยอมรับให้เป็นประตูชัยที่ยิ่งใหญ่เป็นอันดับสองของโลก รวมทั้งยังมีความละเอียดอ่อนในการออกแบบสถาปัตยกรรมสไตล์ศิลปะนีโอคลาสสิก โดยเฉพาะรูปแกะสลักลอยที่นับเป็นผลงานชั้นยอดจากศิลปินชั้นเยี่ยม



นำท่านผ่านชมถนนสายโรแมนติก **ชองป์เอลิเซ่ (Champs Elysees)** ถนนสายยาวที่มีชื่อเสียงที่สุดของปารีส และเป็นต้นแบบถนนราชดำเนิน



ได้เวลาพอสมควร นำท่านเดินทางสู่ **สนามบินกรุงปารีส** เพื่อตรวจเช็คเอกสารการเดินทางและสัมภาระเตรียมตัวเดินทางกลับ

**13.40 น.** ออกเดินทางจากกรุงปารีส กลับกรุงเทพฯ โดย **สายการบินไทยแอร์เวย์(TG)** เที่ยวบินที่ **TG931 (12.30-06.00 (+1))** ใช้ระยะเวลาในการเดินทางประมาณ **11.15 ชั่วโมง** บริการอาหารและเครื่องดื่มบนเครื่อง

## 9 สนามบินสุวรรณภูมิ

**06.00 น.** เดินทางถึง **สนามบินสุวรรณภูมิ** โดยสวัสดิภาพ



กำหนดการเดินทาง		ราคา		
		ผู้ใหญ่	เด็ก	พักเดี่ยว
อาทิตย์ - จันทร์	14 – 22 พฤษภาคม 66	139,999	139,999	38,000
เสาร์ - อาทิตย์	03 – 11 มิถุนายน 66	145,999	145,999	38,000
เสาร์ - อาทิตย์	17 – 25 มิถุนายน 66	145,999	145,999	38,000

### โปรแกรมอาจจะมีการปรับเปลี่ยนตามความเหมาะสมของสภาพอากาศ และฤดูกาล

#### โปรดอ่านก่อนตัดสินใจจองทัวร์

สำคัญมาก !! กรุณาอ่านเงื่อนไขแบบท้ายโดยละเอียด เพื่อประโยชน์สูงสุดแก่ตัวท่านเอง หากท่านได้ชำระเงินแล้ว ทางบริษัทฯ จะถือว่าท่านยอมรับเงื่อนไขแล้วและไม่สามารถเปลี่ยนแปลงเงื่อนไขได้

รายการทัวร์สามารถสลับ ปรับเปลี่ยนหรือจัดไปบางรายการได้ตามความเหมาะสม โดยไม่ต้องแจ้งให้ทราบล่วงหน้า อันเนื่องมาจากสภาพอากาศ เหตุการณ์ทางธรรมชาติ เหตุการณ์ทางการเมือง สภาพการจราจร สายการบิน หรือเหตุสุดวิสัยต่างๆ ทั้งนี้จะคำนึงถึงความปลอดภัย ความเป็นไปได้ และผลประโยชน์ของผู้เดินทางเป็นสำคัญ

**\*\* ทางผู้เดินทางจะไม่ฟ้องร้องใดๆ อันเนื่องมาจากได้รับทราบเงื่อนไขก่อนการเดินทางแล้ว \*\***

เนื่องจากการจองทัวร์ล่วงหน้า ณ วันเดินทางจริง อาจจะมีเหตุการณ์ที่ทำให้ไฟลท์บินล่าช้าหรือมีการเปลี่ยนแปลงเวลาบิน หากท่านใดมีไฟลท์บินภายในประเทศหรือต่างประเทศก่อนหรือหลังจากการเดินทาง โปรดสำรองเวลาในการจองตัวเครื่องบินไว้อย่างต่ำ 4-5 ชั่วโมง ทั้งนี้เพื่อประโยชน์ของตัวท่านเอง ทางบริษัทฯ จะไม่รับผิดชอบค่าใช้จ่ายที่เกิดขึ้นในส่วนของตัวเครื่องบินที่ไม่เกี่ยวข้องกับการจองทัวร์

**\*\*ราคานี้เป็นราคาทัวร์ตั้งแต่ แต่ 10 ท่านขึ้นไป รับไม่เกิน 25 ท่าน\*\***

**\*\*เนื่องจากกฎการเข้าพักของโรงแรมในยุโรปบังคับให้เด็กอายุมากกว่า 7 ขวบขึ้นไป จะต้องนอนมีเตียงเสริม บางโรงแรมเท่านั้นที่มีห้อง 3 เตียง หากเป็นผู้ใหญ่ 3 ท่าน แนะนำว่าเปิด 2 ห้อง จะสะดวกกว่า สำหรับท่านที่เข้าพัก 3 เตียงขนาดของห้องพักขึ้นอยู่กับทางโรงแรมเป็นผู้จัด ถือว่าท่านยอมรับข้อตกลงแล้ว\*\***

## อัตรานี้รวม

1. ค่าตัวเครื่องบินไป-กลับ (Economy Class) แบบหมู่คณะ
2. ค่ารถโค้ช ปรับอากาศนำเที่ยวตามรายการ
3. ค่าห้องพักในโรงแรมที่ระบุตามรายการหรือเทียบเท่า
4. ค่าอาหารที่ระบุตามรายการ
5. ค่าเข้าชมสถานที่ทุกแห่งที่ระบุตามรายการ
6. ค่าวีซ่าท่องเที่ยวยุโรป Etats Schengen
7. ค่าประกันอุบัติเหตุในการเดินทางวงเงินประกันท่านละ 3,000,000 บาทและค่ารักษาพยาบาล 2,500,000 บาท ไม่คุ้มครองโรคประจำตัวหรือโรคภัยแรงที่แพทย์วินิจฉัยว่าเป็นก่อนเดินทางรายละเอียดอื่นๆ เป็นไปตามเงื่อนไขแห่งกรมธรรม์ฯ
8. ค่าประกันรวมรักษาโควิดหากป่วยหรือต้องกักตัวในต่างประเทศ (รายละเอียดเป็นไปตามเงื่อนไขแห่งกรมธรรม์)
9. น้ำดื่มวันละ 1 ขวด / ท่าน
10. ทิปคนขับรถในยุโรปวันละ 2 ยูโร/ท่าน/วัน
11. พนักงานยกกระเป๋าโรงแรมที่พัก
12. ค่าน้ำหนักกระเป๋า (น้ำหนัก 20 กิโลกรัม)

## อัตรานี้ไม่รวม

1. ค่าธรรมเนียมจัดทำหนังสือเดินทาง, แฉ่งเข้าแฉ่งออกสำหรับผู้ที่ไม่ได้ถือหนังสือเดินทางของไทย
2. ค่าภาษีน้ำมันที่สายการบินเรียกเก็บเพิ่ม หากสายการบินมีการปรับขึ้นก่อนวันเดินทาง
3. ภาษีหัก ณ ที่จ่าย 3% และภาษีมูลค่าเพิ่ม 7% ในกรณีที่ต้องการใบกำกับภาษี
4. ค่าใช้จ่ายส่วนตัวอื่นๆ เช่น ค่าอาหารและเครื่องดื่มสั่งพิเศษ นอกเหนือจากรายการทัวร์, ค่าโทรศัพท์, ค่าซักรีด, มินิบาร์และที่วีซิ่งพิเศษ ฯลฯ
5. ค่าธรรมเนียมในกรณีที่กระเป๋าสัมภาระที่มีน้ำหนักเกินกว่าที่สายการบินนั้นๆ กำหนดหรือสัมภาระใหญ่เกินขนาดมาตรฐาน
6. ค่าทิปหัวหน้าทัวร์ขึ้นอยู่กับความพึงพอใจของท่าน

## การจองและการชำระ

1. **ชำระเงินมัดจำท่านละ 70,000 บาท** ภายหลังจากที่ท่านส่งเอกสารการจองภายใน 1 วัน โดยโอนเข้าบัญชี ที่นั่งจะยืนยันเมื่อได้รับเงินมัดจำแล้วเท่านั้น
2. ส่วนที่เหลือชำระ 30 วัน ก่อนการเดินทาง เฉพาะวันหยุดยาวและนักชัตฤกษ์ ชำระส่วนที่เหลือ 45 วันก่อนการเดินทาง เนื่องจากทางบริษัทต้องสำรองค่าใช้จ่ายในส่วนของคุณค่าที่พักและตัวเครื่องบิน มิฉะนั้นจะถือว่าท่านยกเลิกการเดินทางโดยอัตโนมัติ
  - 1) หากไม่ชำระมัดจำตามที่กำหนด ขออนุญาตตัดที่นั่งให้ลูกค้าท่านอื่นที่รออยู่
  - 2) หากชำระไม่ครบตามจำนวน บริษัทฯ ถือว่าท่านยกเลิกการเดินทางโดยอัตโนมัติ โดยไม่มีเงื่อนไข
  - 3) เมื่อท่านชำระเงินแล้ว ไม่ว่าจะทั้งหมดหรือบางส่วน ทางบริษัทฯ ถือว่าท่านได้ยอมรับเงื่อนไขและข้อตกลงต่างๆที่ได้ระบุไว้ทั้งหมดนี้แล้ว
3. ส่งสำเนาหน้าพาสปอร์ตของผู้ที่เดินทาง ที่มีอายุการใช้งานไม่น้อยกว่า 6 เดือนและเหลือหน้ากระดาษอย่างน้อย 2 หน้า เพื่อทำการสำรองที่นั่งภายใน 2 วัน นับจากวันจอง หากไม่ส่งสำเนาหน้าพาสปอร์ตทางบริษัทขออนุญาตยกเลิกการจองทัวร์โดยอัตโนมัติ
4. เมื่อได้รับการยืนยันว่ากรุ๊ปออกเดินทางได้ ลูกค้าสามารถจัดเตรียมเอกสารในการขอวีซ่าได้ทันที
5. หากท่านที่ต้องการออกตัวโดยสารภายในประเทศ (กรณีลูกค้าอยู่ต่างจังหวัด) ให้ท่านติดต่อเจ้าหน้าที่ ก่อนออกบัตรโดยสารทุกครั้ง หากออกบัตรโดยสารโดยมิแจ้งเจ้าหน้าที่ ทางบริษัทขอสงวนสิทธิ์ไม่รับผิดชอบ ค่าใช้จ่ายที่เกิดขึ้น
6. การยื่นวีซ่าในแต่ละสถานทูตมีการเตรียมเอกสาร และมีขั้นตอนการยื่นวีซ่าไม่เหมือนกัน ทั้งแบบหมู่คณะและยื่นรายบุคคล (แสดงตน) ท่านสามารถสอบถามข้อมูลเพื่อประกอบการตัดสินใจก่อนการจองได้จากทางเจ้าหน้าที่
7. กรณีวีซ่ายังไม่ทราบผลก่อนเดินทาง 30 วันทำการ ทางบริษัทฯ ต้องขอเก็บค่าทัวร์ทั้งหมดก่อน ตามกำหนดเงื่อนไขการจองเงิน แต่หากวีซ่าของท่านไม่ผ่านการพิจารณาจากทางสถานทูตไม่ว่าจะด้วยเหตุผลใดก็ตาม ทางบริษัทฯ จะคืนเงินค่าทัวร์ให้ท่าน โดยทางบริษัทฯ ขอสงวนสิทธิ์ในการหักค่าใช้จ่ายที่เกิดขึ้นจริง
8. หากท่านจองและส่งเอกสารในการทำวีซ่าเข้าประเทศล่าช้า ไม่ทันกำหนดการออกตัวกับทางสายการบินและผลของวีซ่าของท่านไม่ผ่าน บริษัทฯ จะขอสงวนสิทธิ์ในการไม่คืนเงินค่ามัดจำทั้งหมด
9. หากในขณะของท่านมีผู้ต้องการดูแลพิเศษ นั่งรถเข็น (Wheelchair), เด็ก, ผู้สูงอายุ, มีโรคประจำตัว หรือไม่สะดวกในการเดินทางท่องเที่ยวในระยะเวลาเกินกว่า 4-5 ชั่วโมงติดต่อกัน ท่านและครอบครัวต้องให้การดูแลสมาชิกภายในครอบครัวของท่านเอง เนื่องจากการเดินทางเป็นหมู่คณะ หัวหน้าทัวร์มีความจำเป็นต้องดูแลคณะทัวร์ทั้งหมด

## เงื่อนไขการออกเดินทาง

กรุณาอ่านศึกษารายละเอียดทั้งหมดก่อนทำการจอง เพื่อความถูกต้องและความเข้าใจตรงกันระหว่างลูกค้าและบริษัท

1. ในแต่ละเส้นทางจะมีการกำหนดผู้เดินทางขั้นต่ำของการออกเดินทาง โดยในทัวร์นี้กำหนดให้มีผู้เดินทาง **ขั้นต่ำ 10 ท่าน** หากมีผู้เดินทางไม่ถึงที่กำหนด บริษัทฯ ขอสงวนสิทธิ์ในการเพิ่มค่าทัวร์ หรือ เลื่อนการเดินทาง หรือ ยกเลิกการเดินทาง หากท่านมีไฟล์ทบินภายในประเทศ แต่มิได้แจ้งทางให้ทางเราทราบล่วงหน้าก่อนทางบริษัทฯ จะไม่รับผิดชอบใดๆ ทั้งสิ้น ดังนั้น กรุณาสอบถามยืนยันการออกเดินทางก่อนจองไฟล์ทบินภายในประเทศหรือต่างประเทศทุกครั้ง
2. หากกรุ๊ปคอมเฟิร์มแล้ว ไม่สามารถเลื่อนการเดินทางได้ ไม่ว่าจะเกิดเหตุการณ์ใดๆ ต่อท่านก็ตาม อันเนื่องมาจากการคอนเฟิร์มของกรุ๊ปนั้น ประกอบจากตัวเลขการจองการเดินทางของท่าน หากท่านถอนตัวออก ทำให้กรุ๊ปมีค่าใช้จ่ายเพิ่มเติมขึ้น หรืออาจทำให้กรุ๊ปไม่สามารถออกเดินทางได้ ดังนั้น ทางบริษัทฯ ขอสงวนสิทธิ์ไม่อนุญาตให้เลื่อนวันเดินทางใดๆ ได้ทั้งสิ้น หากยกเลิกจะต้องเป็นไปตามเงื่อนไขการยกเลิกการจอง
3. การชำระเงิน หมายถึง ท่านได้ยอมรับข้อเสนอละเอียดและยืนยันจำนวนตามที่ท่านได้จองเข้ามา หากท่านชำระเงินเข้ามาแล้วจะไม่สามารถเปลี่ยนแปลงจำนวนผู้เดินทางได้ และหากมีความจำเป็นจะต้องเปลี่ยนแปลงท่านจะยินยอมให้ทางบริษัทฯ คิดค่าใช้จ่ายที่ทางบริษัทเสียหาย รวมถึงค่าเสียเวลาในการขาย อย่างน้อยที่สุดเท่าจำนวนเงินมัดจำ ทั้งนี้ทั้งนั้นให้เป็นไปตามเงื่อนไขของบริษัทฯ

## เงื่อนไขการยกเลิกและการปรับเงินค่าบริการ

1. **ยกเลิกการเดินทาง 45 วัน ไม่เก็บค่าใช้จ่าย** (ในกรณีวันเดินทางตรงกับเทศกาลหรือวันหยุดยาว เช่น สงกรานต์ / ปีใหม่ เป็น 60 วัน) หรือ หักค่าใช้จ่ายที่เกิดขึ้นจริง (ถ้ามี)
2. **ยกเลิกก่อนการเดินทาง 30 วัน คืนเงิน 100% ของค่าทัวร์ที่จ่ายมาแล้ว** หรือ หักค่าใช้จ่ายที่เกิดขึ้นจริง เช่น ค่ามัดจำตัวเครื่องบิน, ค่ามัดจำโรงแรม, ค่าวีซ่า (ถ้ามี)
3. **ยกเลิกก่อนการเดินทาง 15-29 วัน คืนเงิน 50% ของค่าทัวร์ที่จ่ายมาแล้ว** และหักค่าใช้จ่ายที่เกิดขึ้นจริง เช่น ค่ามัดจำตัวเครื่องบิน, ค่ามัดจำโรงแรม, ค่าวีซ่า (ถ้ามี)
4. **ยกเลิกก่อนการเดินทางน้อยกว่า 15 วัน** ทางบริษัทขอสงวนสิทธิ์ไม่คืนเงินค่าทัวร์ที่ชำระแล้วทั้งหมด
5. หากมีการยกเลิกการเดินทางโดยไม่ใช่ความผิดของบริษัททัวร์ ทางบริษัทขอสงวนสิทธิ์ไม่รับผิดชอบต่อและคืนค่าทัวร์ส่วนใดส่วนหนึ่งให้ท่านได้ไม่ว่ากรณีใดๆทั้งสิ้น เช่น สถานทูตปฏิเสธวีซ่า ด้านตรวจคนเข้าเมือง เอกสารปลอม นโยบายห้ามเข้าออกประเทศ ฯลฯ
6. กรณียื่นวีซ่าแล้วไม่ได้รับการอนุมัติจากทางสถานทูต (วีซ่าไม่ผ่าน) และท่านได้ชำระค่าทัวร์ทั้งหมดหรือค่ามัดจำมาแล้ว ทางบริษัทขอสงวนสิทธิ์ในการหักค่าบริการ ค่ายื่นวีซ่า และค่าใช้จ่ายที่เกิดขึ้นจริง อาทิ เช่น กรณีออกตัวเครื่องบินแล้ว หรือได้ชำระค่าบริการในส่วนของทางต่างประเทศ เช่น โรงแรม ตั๋วรถไฟ เป็นต้น
7. กรณีต้องการเปลี่ยนแปลงพีเรียดวันเดินทาง (เลื่อนวันเดินทาง) ทางบริษัทขอสงวนสิทธิ์ในการหักค่าใช้จ่ายการดำเนินการต่างๆ ที่เกิดขึ้นจริงสำหรับการดำเนินการจองครั้งแรก ตามจำนวนครั้งที่เปลี่ยนแปลง ไม่ว่าจะกรณีใดๆทั้งสิ้น

## หมายเหตุสำคัญเพิ่มเติม

1. บริษัทฯ ขอสงวนสิทธิ์ที่จะไม่รับผิดชอบต่อค่าชดเชยความเสียหายกรณีที่เกิดจากเหตุสุดวิสัย อาทิ การล่าช้าของสายการบิน, การนัดหยุดงาน, การประท้วง, การก่อกวน, อุบัติเหตุ, ปัญหาการจราจร, ภัยธรรมชาติ, ภูเขาไฟระเบิด, แผ่นดินไหวโรคระบาดและเหตุสุดวิสัยต่าง ๆ ฯลฯ ที่ไม่สามารถคาดการณ์ล่วงหน้าได้
2. บริษัทฯ ขอสงวนสิทธิ์ในการเปลี่ยนแปลงรายชื่อเที่ยวหรือยกเลิกจากเหตุสุดวิสัย อาทิ การล่าช้าของสายการบิน, การนัดหยุดงาน, การประท้วง, การก่อกวน, อุบัติเหตุ, ปัญหาการจราจร, ภัยธรรมชาติ, ภูเขาไฟระเบิด, แผ่นดินไหว, โรคระบาดและเหตุสุดวิสัยต่าง ๆ ฯลฯ ที่ไม่สามารถคาดการณ์ล่วงหน้าได้ ทั้งนี้ทางบริษัทฯ จะคำนึงถึงผลประโยชน์และความปลอดภัยของทุกท่านเป็นสำคัญ
3. ขอสงวนสิทธิ์การเก็บค่าน้ำมันและภาษีสนามบินทุกแห่งเพิ่ม หากสายการบินมีการปรับขึ้นก่อนวันเดินทาง
4. บริษัทฯ ขอสงวนสิทธิ์ในการเปลี่ยนเที่ยวบิน โดยไม่ต้องแจ้งให้ทราบล่วงหน้าอันเนื่องมาจากสาเหตุต่างๆ
5. ท่านจะต้องเป็นผู้รับผิดชอบดูแลทรัพย์สินของมีค่าส่วนตัวต่างๆ ของท่านเอง หากเกิดการสูญหายของทรัพย์สินส่วนตัว ของมีค่าต่างๆ ระหว่างการเดินทางท่องเที่ยวอันมีสาเหตุมาจากผู้เดินทาง ทางบริษัทฯ จะไม่สามารถรับผิดชอบต่อทุกกรณี
6. บริษัทฯ ขอสงวนสิทธิ์ที่จะไม่รับผิดชอบต่อค่าชดเชยความเสียหายกรณีที่กองตรวจคนเข้าเมืองไม่อนุญาตให้เดินทางออก หรือกองตรวจคนเข้าเมืองของแต่ละประเทศไม่อนุญาตให้เข้าเมืองรวมทั้งในกรณีที่ท่านจะใช้หนังสือเดินทางราชการ (เล่มสีน้ำเงิน) เดินทาง หากท่านถูกปฏิเสธการเดินทางเข้าหรือออกนอกประเทศใดประเทศหนึ่งหรือ เนื่องจากเหตุผลหรือความผิดของตัวเอง
7. ในกรณีที่พาสปอร์ตของท่านชำรุด หรือมีตราปั๊มใดๆ ที่ไม่เกี่ยวข้องกับการเดินทาง และสายการบินแจ้งว่าไม่สามารถใช้เดินทางได้ หรือเกิดจากเอกสารปลอม หรือการห้ามของเจ้าหน้าที่ ไม่ว่าจะเหตุผลใดๆ ก็ตาม ทางบริษัทฯ ขอสงวนสิทธิ์ในการคืนเงินไม่ว่ากรณีใดๆ เนื่องจากทางบริษัทฯ ได้มีการชำระค่าใช้จ่ายในการเดินทางทั้งหมดไปเรียบร้อยแล้ว
8. กรณีที่ทางลูกค้าใช้บริการของทางบริษัทฯ ไม่ครบ อาทิ ไม่เที่ยวในบางรายการ ไม่ทานอาหารบางมื้อ ซึ่งเกิดจากการตัดสินใจของทางลูกค้าเอง ขอสงวนสิทธิ์ไม่คืนเงินในการบริการนั้นๆ เนื่องจากค่าใช้จ่ายทุกอย่างทางบริษัทฯ ได้ชำระค่าใช้จ่ายให้ตัวแทนต่างประเทศก่อนเดินทางแล้ว
9. บริษัทฯ ขอสงวนสิทธิ์ในการขายหรือไม่ขายเป็นรายการ เช่น ผู้ที่ตั้งครรภ์, เด็กอายุต่ำกว่า 2 ขวบ, ผู้ที่นั่งวีลแชร์หรือบุคคลที่ไม่สามารถดูแลตัวเองได้ ฯลฯ กรุณาแจ้งบริษัทฯ เพื่อสอบถามและหาข้อสรุปร่วมกันเป็นรายการ
10. ราคาทัวร์เป็นการชำระแบบเหมาจ่ายกับต่างประเทศไปหมดก่อนกรู๊ปเดินทางแล้วหากท่านไม่ได้ใช้บริการบางรายการหรือยกเลิกไม่สามารถเรียกเงินคืนได้
11. เนื่องจากเราเดินทางเป็นหมู่คณะ ทางบริษัทฯ จึงคำนึงถึงประโยชน์ และความปลอดภัยของส่วนรวมเป็นสำคัญ
12. ห้ามนำเข้ากัญชา กัญชง หรือผลิตภัณฑ์ที่มีส่วนประกอบของพืชชนิดดังกล่าวเข้าประเทศ หากฝ่าฝืน จะมีโทษตามกฎหมายของแต่ละประเทศ บางประเทศมีโทษสูงสุดถึงประหารชีวิต
13. มัคคุเทศก์ พนักงาน และตัวแทนของบริษัทฯ ไม่มีสิทธิ์ในการให้คำสัญญาใดๆ ทั้งสิ้นแทนบริษัทฯ นอกจากมีเอกสารลงนามโดยผู้มีอำนาจของบริษัทฯ กำกับเท่านั้น

## ตัวเครื่องบินและที่นั่งบนเครื่อง

1. ตัวเครื่องบินเป็นแบบหมู่คณะ ผู้โดยสารจะต้องเดินทางไป-กลับพร้อมกรุ๊ป หากต้องการเลื่อนวันเดินทางกลับท่านจะต้องชำระค่าใช้จ่ายส่วนต่างของสายการบินและบริษัททัวร์เรียกเก็บ
2. ทางบริษัทฯ ได้สำรองที่นั่งพร้อมชำระเงินมัดจำค่าตัวเครื่องบินเรียบร้อยแล้วหากท่านยกเลิกทัวร์ไม่ว่าจะด้วยสาเหตุใดทางบริษัทฯ ขอสงวนสิทธิ์การเรียกเก็บค่ามัดจำตัวเครื่องบิน ซึ่งมีค่าใช้จ่ายแล้วแต่สายการบินและ ช่วงเวลาเดินทาง
3. กรณีท่านยกเลิกการเดินทางและทางบริษัทฯ ได้ทำการออกตัวเครื่องบินไปแล้ว (กรณีตัว Refund) ผู้เดินทางต้องเป็นผู้รอเงิน Refund โดยปกติประมาณ 3 – 6 เดือน และเงิน Refund ที่ได้จะขึ้นอยู่กับแต่ละระบบของสายการบินนั้น ๆ เป็นผู้กำหนด
4. บริษัทขอสงวนสิทธิ์ในการเก็บเงินเพิ่มเติมในกรณีที่สายการบินมีการปรับราคาภาชนะน้ำมันเพิ่มเติมโดยมีเอกสารยืนยันจากทางสายการบิน
5. การจัดที่นั่งบนเครื่องบินของกรุ๊ปข้อกำหนดเป็นไปโดยสายการบินเป็นผู้กำหนดซึ่งทางบริษัทไม่สามารถเข้าไปแทรกแซงได้ และทางบริษัทไม่อาจรับประกันได้ว่าท่านจะได้ที่นั่งตามที่ท่านต้องการได้
6. กรณีท่านที่จะออกตัวบินภายในประเทศหรือกรณีท่านออกตัวเองกรุณาแจ้งบริษัทเพื่อขอคำยืนยันว่าทัวร์นั้นสามารถออกเดินทางได้แน่นอน มิฉะนั้นทางบริษัทจะไม่รับผิดชอบค่าใช้จ่ายที่เกิดขึ้น
7. ที่นั่ง Long Leg ทางบริษัทไม่สามารถรีเคลสให้ได้จะขึ้นกับข้อกำหนดของสายการบินเป็นผู้กำหนด
8. ท่านที่ใช้ไมล์หรือแต้มบัตรเครดิตแลกตัวท่านจะต้องเป็นผู้ดำเนินการด้วยตัวท่านเอง
9. น้ำหนักกระเป๋าสัมภาระที่โหลดหรือถือขึ้นเครื่องสายการบินเป็นผู้กำหนดหากท่านมีน้ำหนักเกินกว่ากำหนดท่านจะต้องเป็นผู้เสียค่าปรับนั่นเอง
10. ทางบริษัทฯ ไม่รับผิดชอบกรณีเกิดการสูญเสียชีวิต, สูญหายของกระเป๋าและสัมภาระของผู้โดยสาร
11. กรณีผู้เดินทางต้องการความช่วยเหลือเป็นพิเศษ อาทิเช่น ใช้วีลแชร์ กรุณาแจ้งบริษัทฯ ล่วงหน้าอย่างน้อย 7 วันก่อนเดินทาง มิฉะนั้นบริษัทฯ ไม่สามารถจัดการล่วงหน้าได้

## โรงแรมที่พัก

1. รายการนี้เป็นเพียงข้อเสนอที่ต้องได้รับการยืนยันจากบริษัทอีกครั้ง หลังจากได้สำรองโรงแรมที่พักในต่างประเทศเรียบร้อยแล้ว โดยโรงแรมจัดในระดับใกล้เคียงกัน ซึ่งอาจจะปรับเปลี่ยนตามที่ระบุในโปรแกรม
2. การจัดการห้องพัก เป็นสิทธิของโรงแรมในการจัดการห้องพักให้กับกรุ๊ปที่เข้าพัก โดยมีห้องพักสำหรับผู้สูบบุหรี่ / ปลอดบุหรี่ได้ โดยอาจจะขอเปลี่ยนห้องได้ตามความประสงค์ของผู้ที่พัก ทั้งนี้ขึ้นอยู่กับความพร้อมให้บริการของโรงแรมและไม่สามารถรับประกันได้
3. สำหรับท่านที่เข้าพักห้อง 3 เตียง ขนาดของห้องพักขึ้นอยู่กับทางโรงแรมเป็นผู้จัดถือว่าท่านยอมรับข้อตกลงแล้ว
4. เนื่องจากการวางแผนแบบห้องพักของแต่ละโรงแรมแตกต่างกันอาจทำให้ห้องพักแบบห้องเดี่ยว (Single) และห้องคู่ (Twin/Double) และห้องพักแบบ 3 ท่าน/ 3 เตียง (Triple Room) ห้องแต่ละประเภทจะไม่ติดกันหรืออยู่คนละชั้น

5. กรณีต้องการห้องพักแบบ 3 ท่านต่อห้อง หรือ ห้องแบบ 3 เตียง (Triple) โรงแรมมีห้อง Triple เพียงพอ ขอสงวนสิทธิ์ในการจัดห้องให้เป็นแบบ แยก 2 ห้อง คือ 1 ห้องพักรู และ 1 ห้องพักเดี่ยว โดยอาจจะมีค่าใช้จ่าย ขึ้นอยู่กับแต่ละโรงแรม
6. กรณีที่มีงานจัดประชุมนานาชาติ (Trade Fair) เป็นผลให้ค่าโรงแรมสูงขึ้นมากและห้องพักในโรงแรมเต็ม (บางครั้งต้องจองโรงแรมข้ามปี) ทางบริษัทฯขอสงวนสิทธิ์ในการปรับเปลี่ยนหรือย้ายเมืองเพื่อให้เกิดความเหมาะสม
7. โรงแรมในยุโรปจะมีลักษณะ Traditional Building (อาจจะดูเก่าๆคลาสสิก) บางโรงแรมห้องที่เป็นห้องเดี่ยวอาจเป็นห้องที่มีขนาดกะทัดรัดและไม่มีอ่างอาบน้ำ ซึ่งอยู่ในการออกแบบของแต่ละโรงแรมนั้นๆ และแต่ละห้องอาจมีลักษณะแตกต่างกันด้วย
8. โรงแรมหลายแห่งในยุโรป จะไม่มีเครื่องปรับอากาศเนื่องจากอยู่ในแถบที่มีอุณหภูมิต่ำ เครื่องปรับอากาศจะมีในช่วงฤดูร้อนเท่านั้น
9. บางโรงแรมไม่มีพนักงานยกกระเป๋าหรือบางครั้งอยู่ในเมืองเก่ารถโค้ชไม่สามารถเข้าถึงได้ท่านจะต้องนำสัมภาระของท่านเข้าห้องพักด้วยตัวท่านเอง

### การยื่นวีซ่า / การอนุมัติวีซ่า

1. การอนุมัติวีซ่าเป็นเอกสิทธิ์ของสถานทูต ทางบริษัทฯไม่มีส่วนเกี่ยวข้องใดๆทั้งสิ้น ทั้งนี้บริษัทฯเป็นเพียงตัวกลางและคอยบริการอำนวยความสะดวกให้แก่ผู้เดินทางเท่านั้น เงินค่าสมัครยื่นวีซ่าทางสถานทูตเป็นผู้เก็บ หากผลวีซ่า ออกมาว่าท่านไม่ผ่าน ทางสถานทูตจะไม่คืนเงินค่าวีซ่า และค่าบริการจากตัวแทนยื่นวีซ่าไม่ว่าในกรณีใดๆทั้งสิ้น และทางสถานทูตมีสิทธิ์ที่จะไม่ตอบเหตุผลของการปฏิเสธวีซ่าในทุกกรณี
2. กรณีที่ท่านวีซ่าผ่านแต่รู้สึกแปลกใจไม่ได้เนื่องจากผู้เดินทางท่านอื่นในกลุ่มโดนปฏิเสธวีซ่า ทางบริษัทฯ ขอสงวนสิทธิ์ในการไม่คืนเงินค่าวีซ่าและค่าบริการจากตัวแทนยื่นให้กับท่าน เนื่องจากเป็นค่าใช้จ่ายที่เกิดขึ้นโดยสถานทูตเป็นผู้เรียกเก็บและท่านสามารถนำวีซ่าไปใช้เดินทางได้หากวีซ่ายังไม่หมดอายุ
3. สำหรับท่านที่พำนักอาศัย ศึกษา หรือ ทำงานอยู่ต่างประเทศท่านจะต้องเป็นผู้ยื่นวีซ่าด้วยตัวท่านเอง ณ ประเทศที่ท่านพำนักอาศัยอยู่
4. ท่านที่มีวีซ่าอยู่แล้วกรุณาแจ้งบริษัทเพื่อตรวจสอบว่าสามารถใช้ได้

**\*\* เมื่อท่านชำระเงินค่าทัวร์ให้กับทางบริษัทฯ แล้ว \*\***  
**\*\* จะถือว่าท่านได้ยอมรับเงื่อนไขข้อตกลงทั้งหมดนี้ \*\***

## หากสนใจจองกรุณาติดต่อ

- สอบถามผ่าน Line กด -> <https://lin.ee/5nDHUO6>
- จองทัวร์ผ่าน FB inbox ก็ได้เช่นกัน -> <http://m.me/unithaitrip>
- หรือโทร 02-234-5936

 <span style="float: right;">แบ่งเป็นฝ่ายๆ ดังนี้</span> <b>การบริการทั้งหมดของเรา</b>	
 <p><b>Unithai-Care</b> - ร้องเรียนการให้บริการ - บริการไม่สุภาพ (ติ-ชม)</p>	<p>Line ID : @unithaicare ☎ 02-234-5936 ต่อ 8</p> <p>QR - ADD LINE</p> 
 <p><b>Unithai Big Group</b> - จัดกรุ๊ปเหมา , Private Group - คู่งาน , สัมมนา , VIP Group</p>	<p>Line ID : @unithaibiggroup ☎ 02-234-5936 ต่อ 228</p> <p>QR - ADD LINE</p> 
 <p><b>Unithaiplus+ Team</b> - รวมทัวร์..คัดคุณภาพ - เน้นยุโรป ไม่เน้นโปรไฟโหม้</p>	<p>Line ID : @unithaiplusteam ☎ 02-234-5936</p> <p>QR - ADD LINE</p> 
 <p><b>Unithai เชียงใหม่</b> - รวมทัวร์..บินตรงจาก “เชียงใหม่” - มีสาขาที่ “เชียงใหม่”</p>	<p>Line ID : @unithainorth ☎ 088-055-5581 ☎ 088-055-5582</p> <p>QR - ADD LINE</p> 
 <p><b>โคตรโปรตั๋ว Unithai</b> - ตั๋วเครื่องบิน ลด 20-60% - ผ่อนได้ 3-10 เดือน</p>	<p>Line ID : @proticket ☎ 02-234-5936 ต่อ 3</p> <p>QR - ADD LINE</p> 
 <p><b>Unithai Visa</b> - รับทำ Visa ทั่วโลก - ไม่ซื้อทัวร์กับเรา ก็ทำได้</p>	<p>Line ID : @unithaivisa ☎ 02-234-5936 ต่อ 4</p> <p>QR - ADD LINE</p> 