



UNITHAI TRIP CO.LTD
UNITHAI TRAVEL CO.LTD
 33/47 Wall Street Tower 11 Floor,
 Surawongse Road, Suriyawongse,
 Bangrak, Bangkok 10500
 โทร. 02-234-5936 | LINE ID: @unithaitrip (อย่าลืมเติม @ นะคะ) | www.unithaitrip.com

QR-ADD LINE



☎ 02-234-5936

| LINE ID: @unithaitrip (อย่าลืมเติม @ นะคะ)

| www.unithaitrip.com

รหัสโปรแกรม : 27109 (กรุณาแจ้งรหัสโปรแกรมทุกครั้งที่สอบถาม)



KER060812-EK

Alluring Benelux

Netherlands Belgium Luxembourg France

โดยสารการบิน Emirates Airline (EK)

8D 5N



ราคาเพียง

85,999.-

เดินทาง 7-14 พฤษภาคม 66

เดินทาง 9-16 พฤษภาคม 66

- ล่องเรือชมหมู่บ้านกังหัน
- หมู่บ้านกังหันลมซานสัสคินส์
- พระราชวังหลวงอัมสเตอร์ดัม
- ล่องเรือหลังคากระจก (Amsterdam Boat Cruise)
- บ้านลูกเต๋าโคกคูบัส (Cube Houses)
- มหาวิทยาลัยเมืองเกนต์

- ปราสาทกราวนุสตัน (Gravensteen)
- อนุสรณ์อะโตเมียม (Atomium)
- รูปปั้นแมมมิกอนฟิส
- พระราชวังหลวงแห่งบรัสเซลส์
- เข้าชม พระราชวังแวร์ซาย
- ล่องเรือบาโตมุช
- หอไอเฟล(Eiffel Tower)
- ถนนสายโรแมนติก ซองปีเออริซ
- ประตูลิอันไปเลีย

ช้อปปิ้งสุดมัน !!

- ห้างสรรพสินค้า (La Samaritaine)
- ห้างแกลเลอรี ลาฟายแยตต์ (Galleries Lafayette)

พิเศษ !!

- ชมเทศกาลดอกทิวลิป (Tulip Festival)

1 กรุงเทพฯ(สนามบินสุวรรณภูมิ)-ท่าอากาศยานสคิปโฮลล์อัมสเตอร์ดัม

- 18.00 น. คณะพร้อมกัน ณ อาคารผู้โดยสารขาออกระหว่างประเทศชั้น4 สนามบินสุวรรณภูมิ เคาน์เตอร์สายการบินเอมิเรตส์แอร์ไลน์ (EK) พบเจ้าหน้าที่ของบริษัทฯ คอยให้การต้อนรับและอำนวยความสะดวก
- 21.00 น. ออกเดินทางสู่ ท่าอากาศยานสคิปโฮลล์อัมสเตอร์ดัม ประเทศเนเธอร์แลนด์ โดยสายการบิน เอมิเรตส์แอร์ไลน์ (EK) เที่ยวบินที่ EK373 (21.00-00.50+1) / EK145 (04.15-09.20) ใช้ระยะเวลาในการเดินทางประมาณ 17 ชั่วโมง 20 นาที (รวมเวลาแวะเปลี่ยนเครื่องที่สนามบินเมืองดูไบ ประเทศสหรัฐอาหรับเอมิเรตส์) บริการอาหารและเครื่องดื่มบนเครื่อง

2 กรุงอัมสเตอร์ดัม-หมู่บ้านกีธูร์น-ล่องเรือชมหมู่บ้านกีธูร์น-หมู่บ้านกังหันลมซานซัคัน

- 09.20 น. เดินทางถึง สนามบินเมืองอัมสเตอร์ดัม ประเทศเนเธอร์แลนด์ (เวลาท้องถิ่นช้ากว่าประเทศไทย 6 ชั่วโมง) หลังผ่านพิธีตรวจคนเข้าเมืองแล้ว นำท่านเดินทางสู่ กรุงอัมสเตอร์ดัม นำท่านออกเดินทางสู่ หมู่บ้านกีธูร์น (Giethoorn) Unseen หมู่บ้านที่แอบซ่อนอยู่ ไม่มีรถ ไม่มีถนน ไม่มีมลพิษหรือความวุ่นวายใด ๆ มีแต่ลำคลองน้ำใส เรือพายลำน้อย ต้นไม้ใบหญ้า และอากาศบริสุทธิ์เป็นดั่งสวรรค์สำหรับการพักผ่อนแบบสโลว์ไลฟ์อย่างแท้จริง **แถมพิเศษ!! ล่องเรือชมหมู่บ้านกีธูร์น** หมู่บ้านที่มีผู้คนอาศัยอยู่ราว ๆ 2,600 คน ส่วนมากเป็นชาวไร่ที่มีฐานะดี บ้านแต่ละหลังมีการออกแบบและตกแต่งให้เป็นกระท่อมสไตล์ตะวันตกที่แสนน่ารัก อบอุ่น มีคลองขนาดเล็กที่มีความยาวกว่า 7.5 กิโลเมตร แทรกตัวไปทั่วหมู่บ้าน มีสะพานไม้ทรงสวยมากกว่า 170 สะพานไม้เชื่อมระหว่างบ้านเรือนเข้าหากัน ชาวบ้านที่นี่ใช้เรือเป็นพาหนะในการเดินทางสัญจรเท่านั้น มีร้านอาหารที่ตกแต่งสไตล์น่ารักอบอุ่นที่มีอาหารพื้นเมืองอร่อย ๆ กลิ่นไอดั๊ตช์ (Dutch) แท้ ๆ



กลางวัน **รับประทานอาหารกลางวัน ณ ภัตตาคาร**

จากนั้นนำท่านเดินทางสู่ **หมู่บ้านกังหันลมซานซัน (Zaanse Schans)** นำท่านเที่ยวชมธรรมชาติแบบฮอลแลนด์แท้ ๆ ที่ **หมู่บ้านกังหันลมซานซัน (Zaan Schan)** ซึ่งมีการอนุรักษ์กังหันลมและบ้านเรือนดั้งเดิมของฮอลแลนด์ เป็นหมู่บ้านที่ตั้งอยู่ริมแม่น้ำ Zaan ไม่ไกลจากตัวเมืองอัมสเตอร์ดัม ที่นี่เป็นเหมือนพิพิธภัณฑ์กลางแจ้งที่รวมความเป็นฮอลแลนด์หลายอย่างเข้าไว้ด้วยกัน บ้านไม้สีเขียวริมน้ำ สวนเล็ก ๆ หน้าบ้านสไตล์ฮอลแลนด์ กังหันลมเก่าแก่ กังหันลมสวย ๆ แบบดั้งเดิม โดยกังหันลมที่นี่เป็นกังหันที่ยังใช้งานได้ ทำหน้าที่เลื่อยไม้ บดเมล็ดสี บดพืช น้ำมัน ฯลฯ นับเป็นเครื่องจักรกลที่คลาสสิกและน่าสนใจมาก ยังมีรองเท้าอีกที่เป็นสัญลักษณ์ของประเทศเนเธอร์แลนด์ให้ท่านได้เดินเที่ยวชมบรรยากาศอันสดชื่นบริสุทธิ์ท่ามกลางทุ่งหญ้าเขียวขจี นำท่านชม **พิพิธภัณฑ์**



ซานส์ (Zaans Museum) ซึ่งเป็นอาหารร่วมสมัย ยังมีโรงสาธิตวิธีการทำชีส และทำรองเท้าไม้ให้ท่านได้เข้าชม อีสาระให้ท่านเที่ยวชมหมู่บ้านน่ารักแห่งนี้ จนกระทั่งได้เวลาอันสมควร นำท่านเดินทางสู่ **เมืองอัมสเตอร์ดัม (Amsterdam)** เมืองที่สวยงามและโรแมนติก เป็นเมืองหลวงของประเทศเนเธอร์แลนด์ ชื่อเมืองนั้นก็นำมาจากชื่อแม่น้ำ Amstel รวมกับคำว่า Dam ที่หมายถึงเขื่อนของแม่น้ำ Amstel จึงกลายเป็นชื่อเมือง Amstelreadamme โดยแต่เดิมอัมสเตอร์ดัมเป็นหมู่บ้านชาวประมงเล็กๆริมคลอง ปัจจุบันอัมสเตอร์ดัมเป็นศูนย์กลางทางการเงินและการค้าเพชรของโลก ที่สำคัญได้ถูกขึ้นทะเบียนให้เป็นมรดกโลกโดยองค์การยูเนสโก

เย็น **รับประทานอาหารเย็น ณ ภัตตาคาร**

พักที่ Mercure Hotel Amsterdam West หรือระดับเทียบเท่า



3 จัตุรัสดัมสแควร์-พระราชวังหลวงอัมสเตอร์ดัม-ล่องเรือหลังคากระจก-เมืองลิชเซ- เทศกาลดอกทิวลิป-เมืองรอตเตอร์ดัม-บ้านลูกเต่าไค้คึมมุส-สะพานชาวอิราสมุส

เช้า รับประทานอาหารเช้า ณ โรงแรม

นำท่านเดินทางกลับสู่ **เมืองอัมสเตอร์ดัม** ผ่านชม**จัตุรัสดัมสแควร์(Dam Square)** ศูนย์กลางของเมืองที่มีอนุสรณ์สงครามเพื่อรำลึกถึงทหารที่เสียชีวิตในสงครามโลกครั้งที่ 2 และอดีตศาลว่าการเมืองที่หลุยส์ โบนาปาร์ต เคยใช้เป็นพระราชวังหลวงในช่วงที่จักรพรรดิโปเลียนแห่งฝรั่งเศสเรืองอำนาจ



แวะถ่ายรูปด้านหน้า**พระราชวังหลวงอัมสเตอร์ดัม(Royal Palace of Amsterdam)** หรือที่เรียกในภาษาดัตช์ว่า “Koninklijk Paleis van Amsterdam” เป็นสถานที่อันงดงามหรูหรา ตัวอาคารได้รับการออกแบบอย่างโอ้อ่าสะท้อนถึงอำนาจและความรุ่งเรืองอย่างขีดสุดในช่วงยุคทองดัตช์ เป็นหนึ่งในสามพระราชวังในประเทศเนเธอร์แลนด์ ผ่านชม**ย่านโคมแดง(Red Light District)** แหล่งท่องเที่ยวยามราตรีที่ผู้เยือนเมืองอัมสเตอร์ดัม มีร้านค้าร้านอาหารให้ท่านได้เลือกชมเลือกชิมมากมายตลอดสองฝั่งเส้นทาง และย่านนี้ยังเป็นที่ตั้งของอาคารที่เก่าแก่ที่สุดของอัมสเตอร์ดัมนั่นก็คือ **โบสถ์Oude Kerk** ที่สร้างขึ้นเมื่อศตวรรษที่ 14



นำท่าน **ล่องเรือหลังคากระจก(Amsterdam Boat Cruise)** ลัดเลี้ยวเข้าตามลำคลอง สัมผัสชีวิตความเป็นอยู่ รวมทั้งสภาพบ้านเรือนเก่าแก่อันงดงามสืบทอดมาตั้งแต่สมัยศตวรรษที่ 17 และทัศนียภาพของบ้านเรือนอันสวยงามอย่างมีเอกลักษณ์ นำเข้าชม **สถาบันสอนการเจียระไนเพชรที่มีชื่อเสียง** ท่านจะได้สัมผัสและเรียนรู้พื้นฐานในการดูและการเจียระไนเพชรในรูปแบบต่างๆ พร้อมกันนั้นยังได้มีโอกาสเลือกซื้อเพชรเม็ดงามในราคาโรงงาน และท่านสามารถเลือกชมสินค้าอื่นอย่างนาฬิกายี่ห้อดังมากมาย อาทิ เช่น ROLEX,PANERAI,TAG HEUER, IWC, PIAGET, LONGINES, OMEGA, TISSOT, CARTIER, BREITLING, CHOPARD รวมไปถึงนาฬิกาแฟชั่นอย่าง GUCCI , DIESEL, DKNY, CHANEL, ICE, EMPORIO ARMANI, SWATCH, MICHAEL KORS, TOMMY HILFINGER ฯลฯ



กลางวัน รับประทานอาหารกลางวัน ณ ภัตตาคาร

นำท่านเดินทางสู่ **เมืองลิชเช่ (Lisse)** เมืองเล็กๆบรรยากาศเหมือนรีสอร์ทของประเทศเนเธอร์แลนด์ (Netherlands) ซึ่งเป็นหมู่บ้านที่ประชากรส่วนใหญ่ ประกอบอาชีพเกษตรกรรม เพาะปลูกดอกไม้ เมืองหนาวในไร่องาม เป็นหลัก



นำท่าน เข้าชม **เทศกาลดอกทิวลิป (Tulip Festival) หรือ เทศกาลดอกเคอเคนฮอฟ (Keukenhof Festival)** ที่ 1 ปี จัดขึ้นเพียงครั้งเดียว และในปี 2023 มีกำหนดการจัดงานในระหว่างวันที่ 23 มีนาคม ถึง 14 พฤษภาคม 2566 ภายในประกอบไปด้วยดอกทิวลิปที่มีมากกว่า 7 ล้าน



KER060812-EK Alluring Benelux Netherlands Belgium Luxembourg France By Emirates Airline (EK) 8D5N

ต้น ซึ่งบานสะพรั่งหลากหลายสี สันตระการตาที่ยาวนับสิบกิโลเมตร ที่ท่านจะประทับใจไปอีกนาน ให้ท่านได้เดินเล่น และถ่ายรูปคู่กับดอก ทิวลิป ที่ได้รับการดูแลรักษาเป็นอย่างดีในเรือนกระจก ภายในสวนพฤกษชาติ นอกจากนี้ยังมีดอกไม้เมืองหนาวแสนสวยงามน่ารัก เช่น ลิลลี่ ไฮเดรนเยีย ไฮยาซินธ์ ฯลฯ ิสรให้ท่านเพลิดเพลินกับเหล่าพฤกษชาติมากมาย พร้อมเก็บภาพความประทับใจจนเต็มอ้อม ได้เวลาพอสมควร

เดินทางสู่ **เมืองรอตเตอร์ดัม (Rotterdam)** เป็นเมืองท่าหลักที่ใหญ่อันดับสองของประเทศ เนเธอร์แลนด์ ซึ่งตั้งอยู่ริมฝั่งแม่น้ำมาส นำท่าน ชมเมืองรอตเตอร์ดัม ที่มีลักษณะต่างจากเมืองอื่นๆ ในเนเธอร์แลนด์ คือเป็นเมืองที่มีสถาปัตยกรรมยุคใหม่



นำท่านชม **บ้านลูกเต๋าโคกคูมุส (Cube Houses)** กลุ่มอาคารเหลืองขาวทรงลูกเต๋า 39 หลัง ซึ่งได้รับรางวัลชนะเลิศการออกแบบสาขาประหยัดพลังงาน

แวะถ่ายรูปกับ **สะพานชาวอิราสมุส (Erasmus Bridge)** สะพานแขวนที่มีแท่งคอนกรีตสีขาวสวยสง่าเป็นที่มาของชื่อเล่น 'หงส์ (The Swan)'



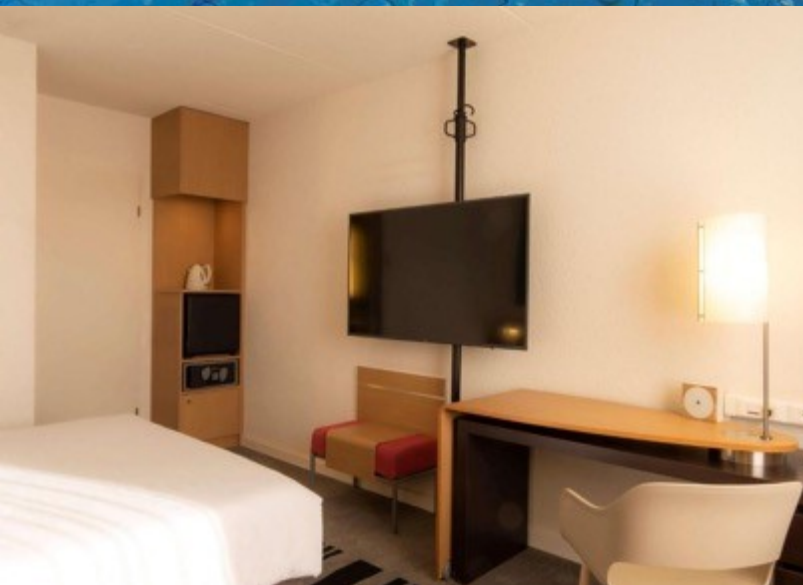
KER060812-EK Alluring Benelux Netherlands Belgium Luxembourg France By Emirates Airline (EK) 8D5N

นำท่านเดินทางสู่ **เมืองแอนต์เวิร์ป Antwerp** เมืองท่าสำคัญทางตอนเหนือของประเทศเบลเยียมที่มีขนาดจำนวนประชากรเยอะเป็นอันดับ 2 รองจากเมืองหลวง Brussels ซึ่งปัจจุบัน Antwerp ก็ถือเป็นเมืองท่องเที่ยวสำคัญแห่งหนึ่งที่สามารถเดินทางจาก Brussels ด้วยรถไฟภายในเวลาแค่เพียงไม่ถึง 40 นาทีเท่านั้น

เย็น

รับประทานอาหารเย็น ณ ภัตตาคาร

พักที่ Hotel Novotel Antwerpen หรือระดับเทียบเท่า



4 เมืองเกนต์-มหาวิหารเมืองเกนต์-ปราสาทท่านเคานต์-สะพานเซนต์ไมเคิล-กรุงบรัสเซลส์-อนุสรณ์อะโตเมียม-รูปปั้นแมนิเกนพีส-พระราชวังหลวงแห่งบรัสเซลส์

เช้า รับประทานอาหารเช้า ณ โรงแรม

นำท่านเดินทางสู่ **เมืองเกนต์ (Ghent)** เป็นหนึ่งในเมืองท่องเที่ยวที่สวยงามของเบลเยียม และยังเป็นเมืองที่ใหญ่ที่สุดและมั่งคั่งที่สุดในยุโรปเหนือ ถนนหนทางทั้งเมืองปูด้วยหินแบบโบราณ ในสมัยยุคกลาง นำท่านชมเมืองเก่าแห่งเกนต์ย่านจัตุรัสใจกลางเมืองเป็นที่ตั้งของ **มหาวิหารเมืองเกนต์ St Bavo's Cathedral** เป็นโบสถ์สไตล์กอธิคที่สวยงามที่สุดแห่งหนึ่ง และยังได้รับการขึ้นทะเบียนเป็น มรดกโลก (Unesco) อีกด้วยภายในมีการเก็บรักษาแท่นบูชาเกนต์ (Ghent Altarpiece) ผลงานชิ้นเอกของพี่น้องตระกูลฟาน เอก (van Eyck) สร้างไว้ตั้งแต่ปี 1432 เป็น 1 ในผลงานที่ฮิตเลอร์ต้องการมากที่สุด



นำท่านถ่ายรูปกับ **ปราสาทท่านเคานต์ (Castle of the Counts)** หรือที่รู้จักกันในชื่อ **"Gravensteen"** บ้อมปราสาทในยุคกลาง ที่ถูกสร้างขึ้นเมื่อปี ค.ศ.1180 เพื่อแสดงถึงความรุ่งเรืองในยุคสมัยของ Philip of Alsace เมืองท่าในตอนเหนือของเบลเยียมอันแสนเงียบสงบและสวยงามด้วยสถาปัตยกรรมอันเก่าแก่ นำท่านชม หอระฆังประจำเมือง ที่สูงตระหง่านถึง 91 เมตร เป็นจุดเด่นของเส้นขอบฟ้า ที่ด้านล่างนั้นเป็น **หอประชุมสงฆ์ (Cloth Hall)** ที่มีมาตั้งแต่ทศวรรษที่ 15 และได้รับเกียรติเป็นมรดกโลกจาก UNESCO World Heritage Site นำท่านเดินเล่นชม ถนน The Graslei

และ The Korenlei ถนนสายเก่าแก่ของเมืองเกนต์ เป็นจุดชมวิวที่สวยงามที่สุดในเมืองโดยจะมีอาคารเก่าแก่ตั้งแต่สมัยยุคกลางเรียงรายอยู่สองฝั่งถนน
จากนั้นพาทุกท่าน ถ่ายรูปเป็นที่ระลึกกับ **สะพานเซนต์ไมเคิล (St Michael's Bridge)** เป็นสถานที่แห่งความโรแมนติกในเมืองเกนต์ และยังใช้ข้ามแม่น้ำเลอและเชื่อมต่อย่านเซนต์ไมเคิล และ "Patershol" สะพานแห่งนี้คือทิวทัศน์ที่สวยงามของเมืองเกนต์



กลางวัน รับประทานอาหารกลางวัน ณ ภัตตาคาร

นำท่านเดินทางสู่ **กรุงบรัสเซลส์ (Brussels)** เมืองหลวงของประเทศเบลเยียม สถานที่ตั้งสำนักงานใหญ่องค์การสนธิสัญญาป้องกันแอตแลนติกเหนือ หรือนาโต้ นำท่านชมและถ่ายรูป **อนุสรณ์อะโตเมียม (Atomium)** ซึ่งเป็นสัญลักษณ์ในการจัดงานแสดงสินค้าโลก "เอ็กซ์โป" เมื่อปี ค.ศ.1958 ถูกสร้างขึ้นโดยจำลองโลหะในลักษณะใสเหมือนคริสตัล โดยขนาดใหญ่กว่าโมเลกุลของจริงถึง 165 พันล้านเท่า



นำท่านชม **รูปปั้นแมนนิเกนพีส (Manneken Pis fountain)** ตั้งอยู่บริเวณหัวมุมของถนนเลทูปตัดกับถนนแซน รูปปั้นแมนนิเกนพีส มีความสวยงามและมีความเก่าแก่มาก คำว่า Manneken Pis มีความหมายว่า เด็กชายกำลังฉี่ เป็นประติมากรรมมีลักษณะเป็นน้ำพุขนาดเล็ก ตัวประติมากรรมหล่อด้วยทองแดงเป็นรูปเด็กผู้ชายเปลือยกาย กำลังยืนฉี่ลงอ่าง โดยมีความสูงประมาณ 60 เซนติเมตร



นำท่านถ่ายภาพที่ระลึกกับสถาปัตยกรรมงดงามอาคารที่สวยงามที่สุดในบรัสเซลส์หลังหนึ่งก็คือ **พระราชวังหลวงแห่งบรัสเซลส์ (Royal Palace of Brussels)** ซึ่งตั้งอยู่ด้านหน้าสวนสาธารณะบรัสเซลส์ตรงข้ามกับอาคารรัฐสภา พระราชวังหลวงแห่งนี้ถือเป็นสัญลักษณ์สำคัญของระบบรัฐบาลของเบลเยียมที่มีการปกครองในระบอบราชาธิปไตยภายใต้รัฐธรรมนูญ



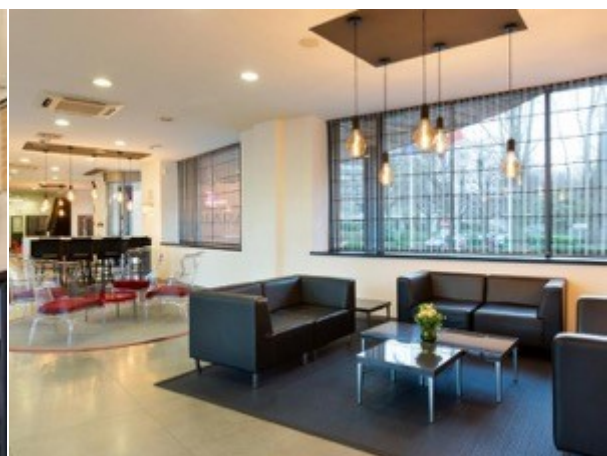
KER060812-EK Alluring Benelux Netherlands Belgium Luxembourg France By Emirates Airline (EK) 8D5N

นำท่านเดินทางสู่ **จัตุรัสกรองด์ ปลาซ (Grong Plas)** หรือที่จะเรียกกันอีกอย่างว่า **จัตุรัสแกรนด์ พาเลส (Grand Palace)** ตั้งอยู่ใจกลางเมืองบรัสเซลส์ เป็นสถานที่ท่องเที่ยวอันดับหนึ่งของประเทศเบลเยียม ได้ชื่อว่ามีคามสวยงามมากที่สุดของยุโรป แวดล้อมไปด้วยอาคารเก่าแก่ สถาปัตยกรรมแบบบาร็อค , โกธิค และ นีโอโกธิค เรียกว่าเป็นจุดรวมของบรรดาสถาปัตยกรรมแนวต่างๆ ซึ่งอาคารส่วนใหญ่ นั้นจะสร้างมาตั้งแต่สมัยยุคกลาง โดยแต่ละอาคารที่ล้อมรอบจัตุรัสแห่งนี้จะมีความสูงส่งงามเป็นอย่างยิ่ง

เย็น

รับประทานอาหารเย็น ณ ภัตตาคาร

พักที่ Hotel Ramada Brussels Woluwe หรือระดับเทียบเท่า



5

กรุงลักเซมเบิร์ก-เมืองแร็งส์-มหาวิหารนักบุญเวมีแห่งแร็งส์-มหาวิหารน็อทร์ดาม

เช้า รับประทานอาหารเช้า ณ โรงแรม

เดินทางสู่ **กรุงลักเซมเบิร์ก (Luxembourg) ประเทศลักเซมเบิร์ก** นครรัฐที่มีพื้นที่ขนาดเล็กที่สุดแห่งหนึ่งของยุโรป นำท่านผ่านชม พระราชวังที่ประทับของแกรนด์ดยุก (**Grand Ducal Palace**) สำหรับพระราชวังแห่งนี้ สร้างขึ้นเมื่อปี ค.ศ.1506 เป็นสถาปัตยกรรมเก่าแก่ ที่มีความงดงามอลังการที่สุดแห่งหนึ่งของลักเซมเบิร์ก ภายในมีห้องต่าง ๆ มากมาย ซึ่งแต่ละห้องก็ตกแต่งได้อย่างวิจิตรงดงามที่สุดจนทุกคนคาดไม่ถึงเลยละค่ะ อีกทั้ง ที่นี่ยังเป็นที่ประทับของแกรนด์ดยุกอ็องรีที่ 1 แห่งลักเซมเบิร์กอีกด้วย



ชมย่านเมืองเก่าแห่งลักเซมเบิร์ก เมืองแห่งแกรนด์ดยุก ผ่านชมสะพานสมัยโรมัน โบสถ์โนเตรอะดาม ประติมากรรมสำริดของแกรนด์ดัชเชส ชาร์ลลอตต์ และ**ป้อมปราการสมัยโรมัน** ชมวิวทิวทัศน์ของเมืองที่บ้านเรือนตั้งเรียงรายอยู่ในแนวหุบเขาที่สวยงามยิ่ง นำท่านชม **เพลส เดอ อาร์ม (Place D' Arms)** หรือ จัตุรัสใจกลางเมืองจัดเป็นย่านเมืองเก่าแห่งลักเซมเบิร์ก หรือ ที่หลายคน



เรียกว่า "เมืองแห่งแกรนด์ดยุก" ในขณะที่ย่านเก่าแก่ที่สุดที่เรียกว่า "Wenzel Walk" ซึ่งมีห่มู่อาคารหลายแห่งในเขตเมืองเก่า ได้รับการอนุรักษ์อย่างดีเยี่ยมมีทั้งปราสาทและป้อมปืนสำคัญ มหาวิหารที่สร้างในศตวรรษที่ 17 และบ้านเรือนต่างๆ รวมถึงสถานที่สำคัญทางราชการ

กลางวัน **รับประทานอาหารกลางวัน ณ ภัตตาคาร**

จากนั้นนำท่านเดินทางสู่ **เมืองแร็งส์ (Reims)** เป็นเมืองในจังหวัดมาร์นในแคว้นช็องปาญาร์แดนในประเทศฝรั่งเศส ตั้งอยู่ทางตะวันออกเฉียงเหนือของฝรั่งเศส แรงส์ก่อตั้งขึ้นโดยกอลและกลายมาเป็นเมืองสำคัญระหว่างสมัยจักรวรรดิโรมัน ต่อมาแร็งส์ก็มามีบทบาทสำคัญต่อราชบัลลังก์ฝรั่งเศสในการเป็นสถานที่สำหรับการทำพระราชพิธีบรมราชาภิเษกพระมหากษัตริย์ฝรั่งเศสที่มหาวิหารนอร์ธเทรอดามแห่งแร็งส์ นำท่านถ่ายรูป **มหาวิหารนักบุญเรมีแห่งแร็งส์ (Saint-Remi de Reims)** เป็นอดีตแอบบีย์ ตั้งอยู่ในเมืองแร็งส์ ประเทศฝรั่งเศส มีก่อตั้งใน คริสต์ศตวรรษที่ 6 ตั้งแต่ปี ค.ศ. 1099[1] ที่เก็บเรลิกของนักบุญเรมี บิชอปแห่งแร็งส์ผู้เปลี่ยนพระเจ้าโคลวิสที่ 1 พระมหากษัตริย์แห่งชาวแฟรงก์ให้หันมานับถือศาสนาคริสต์ได้ในวันคริสต์มาสปี ค.ศ. 496 ท่านเสียชีวิตในปี ค.ศ. 553 หลังจากที่ถูกทรงได้รับชัยชนะต่อฝ่ายออลามานนี (Alamanni) ใน ยุทธการที่ซีลพิช (Battle of Tolbiac)



นำท่านถ่ายรูป **มหาวิหารนอร์ธเทรอดาม แห่งเมืองแร็งส์(Notre-Dame de Reims)** เป็นจุดเด่นอันดีงามของเมืองนี้ ตั้งตระหง่านโดดเด่นเป็นสง่าเหนือ ถนนโดยรอบ นักท่องเที่ยวจำนวนมากมาเยี่ยมชมสถาปัตยกรรมอันวิจิตรตระการตาและประตูปูหินขนาดใหญ่ มหาวิหารแห่งนี้มีหอคอยคู่อันสูงใหญ่ที่คุณมองเห็นได้จากทั่วตัวเมือง แวะนั่งบนม้านั่งในโบสถ์และชิมช๊อบบรรยากาศอันเงียบสงบของศาสนสถานแห่งนี้

เย็น

รับประทานอาหารเย็น ณ ภัตตาคาร

พักที่ Hotel Novotel Suites Reims Centre หรือระดับเทียบเท่า



6

กรุงปารีส-พระราชวังแวร์ซาย-พิพิธภัณฑ์ลูฟว์-ห้างแกลเลอรี ลาฟาแยตต์-ล่องเรือบาโตมูซ

เช้า

รับประทานอาหารเช้า ณ โรงแรม

นำท่านเดินทางสู่กรุงปารีส (Paris) เป็นเมืองหลวงและเมืองใหญ่ที่สุดของประเทศฝรั่งเศส ปัจจุบันกรุงปารีสเป็นหนึ่งในศูนย์กลางทางเศรษฐกิจและวัฒนธรรมที่ล้ำสมัยแห่งหนึ่งของโลก และด้วยอิทธิพลของการเมือง การศึกษา บันเทิง สื่อ แฟชั่น วิทยาศาสตร์และศิลปะ ทำให้กรุงปารีสเป็นหนึ่งในเมืองที่สำคัญ ที่สุดแห่งหนึ่งของโลก อีกทั้งยังเป็นที่ยังเป็นที่จัดงานนิทรรศการต่าง ๆ ซึ่งรวมถึงสหประชาชาติ ฯลฯ



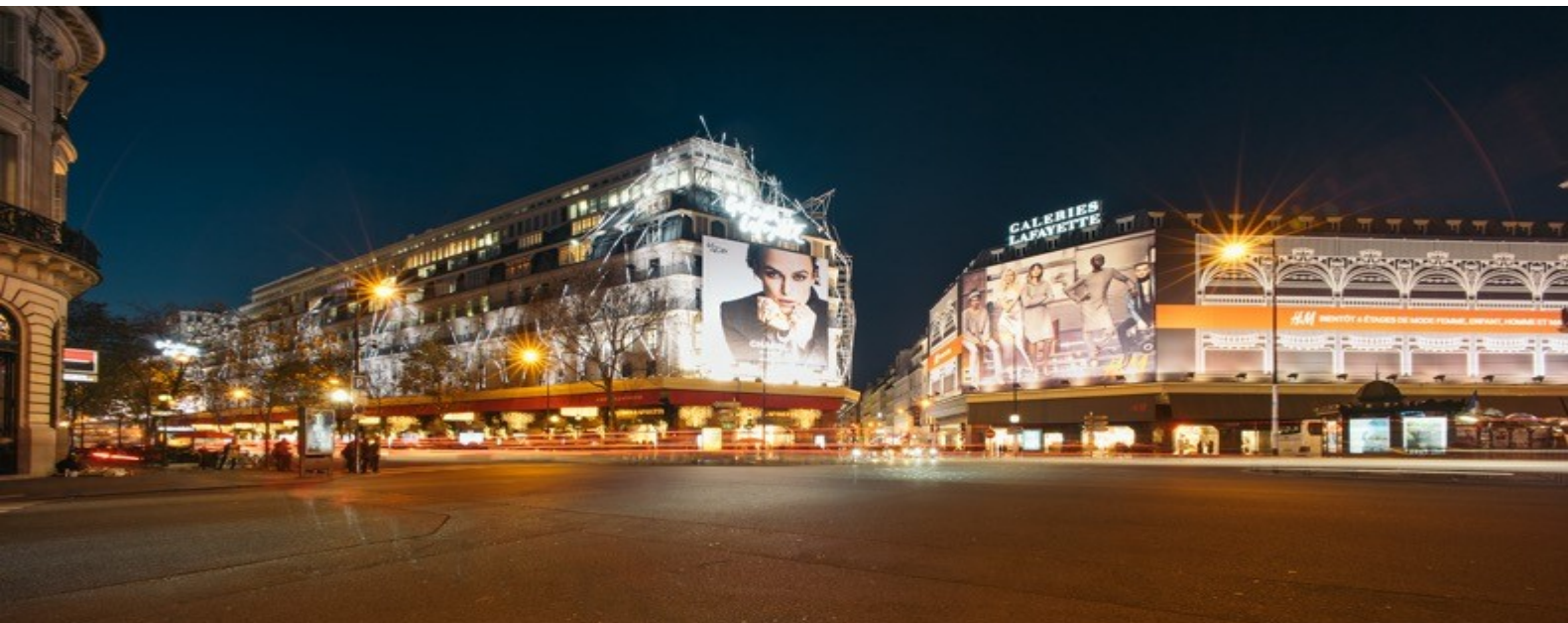
นำท่านเข้าชม **พระราชวังแวร์ซาย(Palace of Versailles)** สถานที่ที่นักท่องเที่ยวไปเยือนมากที่สุดแห่งหนึ่งในฝรั่งเศส และมีชื่อเสียงโด่งดังทั้งแง่มุมของประวัติศาสตร์และวัฒนธรรม พระราชวังแห่งนี้ อาจนับว่าเป็นพระราชวังที่หรูหราอลังการที่สุดในโลก ได้รับการยกย่องให้เป็นแหล่งมรดกโลกจาก UNESCO ภายในมีสิ่งก่อสร้างที่อึ้งโลกอย่างเช่น ห้องกระจก (Hall of Mirrors) และ โรงอุปราทหลวง (Royal Opera) ที่แสนวิจิตรงดงาม

กลางวัน **รับประทานอาหารกลางวัน ณ ภัตตาคาร**

นำท่านผ่านชม**พิพิธภัณฑลฎฟว์ (Louvre Museum)** พิพิธภัณฑททางศิลปะที่มีชื่อเสียง เก้าแก่ที่สุดแห่งหนึ่งของโลก ตัวอาคารเดิมเคยเป็นพระราชวังหลวง แต่ปัจจุบันเป็นสถานที่ที่จัดแสดงและเก็บรักษาผลงานทางศิลปะที่ทรงคุณค่าระดับโลกเป็นจำนวนมาก กว่า 35,000 ชิ้น เช่น ภาพวาดโมนาลิซา (Mona lisa),The Virgin and Child with St. Anne, Madonna of the Rocks ผลงานอันโด่งดังของลีโอนาร์โด ดา วินชี



นำท่านซื้อปิ้งต่อ **ห้างแกลเลอรี ลาฟาแยตต์ (Galeries Lafayette)** ห้างหรูที่มีชื่อเสียงมากที่สุดแห่งหนึ่งของปารีส ภายในอาคารที่มีสถาปัตยกรรมที่สวยงาม ซื้อปิ้งแบรนด์เนม ห้างนี้มี



เอกลักษณ์ที่มีความโดดเด่นอย่างมาก โดยเฉพาะหลังคาโดมภายในตัวโถงอาคาร มีการตกแต่งประดับดาอย่างสวยงาม ลักษณะโดมเป็นโครงเหล็กประดับกระจกสี มีลวดลายสไตล์อาร์ตนูโว (ผู้ออกแบบ Art Nouveau) ซึ่งเป็นแนวคิดปะทีนิยมกันมากในฝรั่งเศสช่วงปลายคริสต์ศตวรรษที่ 18 การตกแต่งของอาคารโดยรอบใช้ลวดลายปูนปั้นและราวระเบี ยงโค้ง อันเป็นทัศนียภาพที่งดงามต่อเมืองท่องเที่ยวอย่างปารีส เป็นห้างสรรพสินค้านี้มีลูกค้าที่เป็นนักท่องเที่ยวต่างชาติมารวมกันอยู่เยอะมาก มีสินค้าต่างๆที่ทันสมัยให้เลือกซื้อได้อย่างจุใจ ไม่ตกเทรนด์ เรียกได้ว่าอะไรใหม่ๆมา Galleries Lafayette นั้นจะมีขายก่อนก่อนห้างอื่นเสมอ ไม่ว่าจะเป็น เสื้อผ้า กระเป๋า รองเท้า น้ำหอม มีครบทุกยี่ห้อ

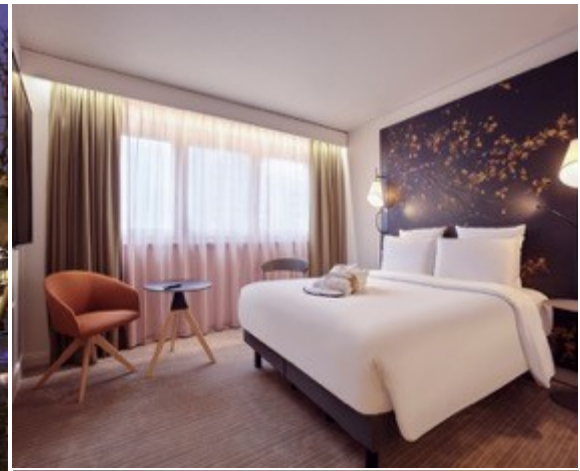
นำท่าน **ล่องเรือบาโตมุซ (Bateaux Mouches)** แม่น้ำแซนน์ ผ่านชมหลายสถานที่สวยงาม **หอไอเฟล พิพิธภัณฑลุ่มพ์ว และโบสถ์นอทธอดตาม สะพานอเล็กซานเดอร์ที่ 3** เรือสองชั้น โดยชั้นล่างจะมีกระจกโดยรอบ สำหรับชั้นบนจะเป็นโซนเปิดหลังคา ระยะเวลาในการล่องเรือประมาณ 1 ชั่วโมง



เย็น

รับประทานอาหารเย็น ณ ภัตตาคารอาหาร

พักที่ Hôtel Mercure Paris La Défense หรือเทียบเท่า



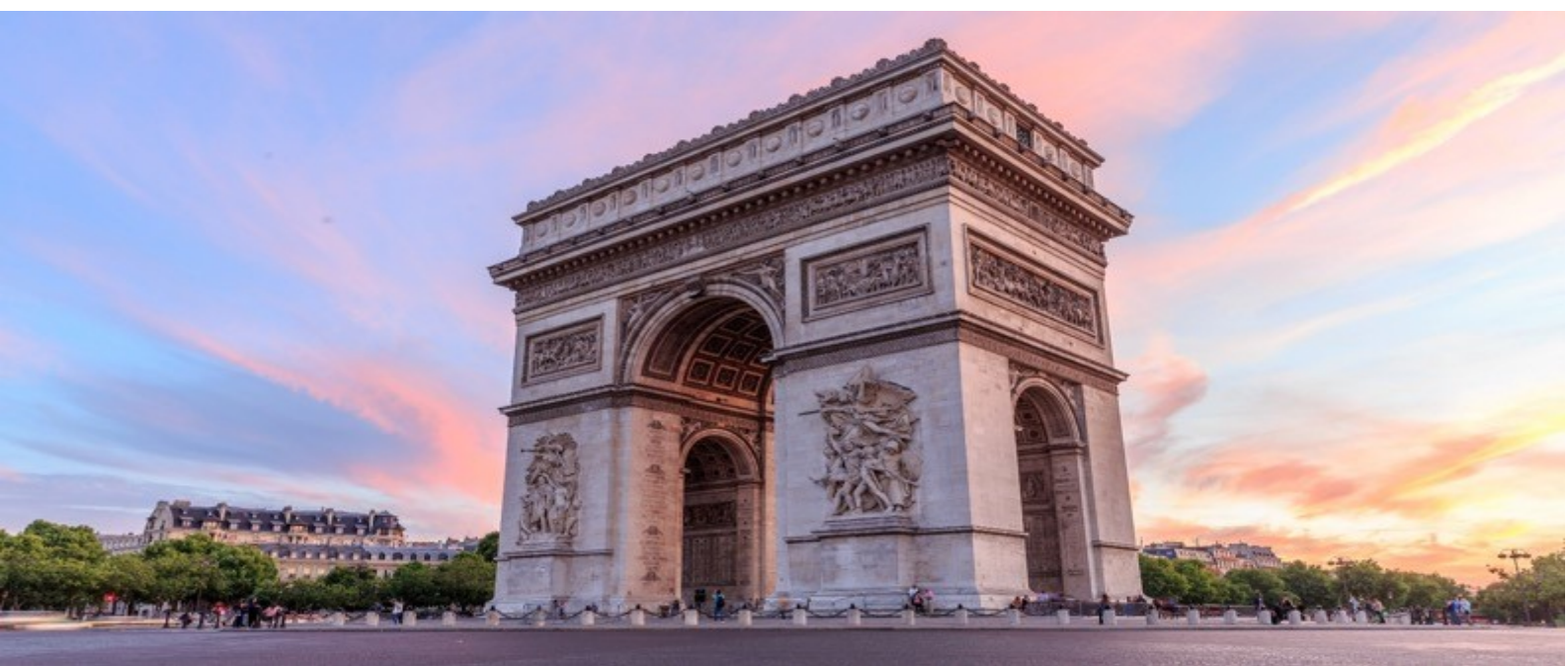
7 จัตุรัสทรอคคาเดโร-หอคอยไอเฟล-ชองป์เอลิเซ่-ประตูชัยนโปเลียน-ห้างสรรพสินค้า (La Samaritaine)-สนามบินกรุงปารีส

เช้า **รับประทานอาหารเช้า ณ โรงแรม**

นำท่านสู่ **จัตุรัสทรอคคาเดโร(Trocadero)** มุมสวยสุดฮิตที่มี **หอคอยไอเฟล(Eiffel Tower)** เป็นฉากหลังสามารถมองเห็นหอคอยไอเฟลได้จากหลายมุม ทั้งวิวชั้นบันไดทอดยาวที่มีหอคอยไอเฟลอยู่ด้านหลัง แต่เดินลงบันไดสวยๆ หรือจะเป็นมุมน้ำพุกับสวนสวยสไตล์ฝรั่งเศสด้านหน้า มีหอคอยไอเฟลเป็นฉากหลัง



นำท่านผ่านชมถนนสายโรแมนติก **ชองป์เอลิเซ่ (Champs Elysees)** ถนนสายยาวที่มีชื่อเสียงที่สุดของปารีสและเป็นต้นแบบถนนราชดำเนิน พร้อมชมความยิ่งใหญ่ของ แวะถ่ายภาพความยิ่งใหญ่ของ **ประตูชัยนโปเลียน(Arc de Triomphe)** เป็นอนุสรณ์สถานสำคัญแห่งกรุงปารีส ประตูชัยแห่งนี้ถูกสร้างขึ้นเพื่อเป็นการสดุดีถึงวีรชนทหารกล้าที่ได้ร่วมรบเพื่อประเทศฝรั่งเศส โดยเฉพาะอย่างยิ่ง ในสงคราม นโปเลียน และในปัจจุบันยังเป็นสถานที่จัดงานนิทรรศการอีกด้วย



กลางวัน รับประทานอาหารกลางวัน ณ ภัตตาคาร



นำท่านช้อปปิ้ง ณ **ห้างปลอดภาษี Duty Free** เป็นห้างชื่อดังใจกลางกรุงปารีสซึ่งคุณสามารถพบกับสินค้าแบรนด์ชั้นนำต่างๆ จากทั่วโลก ในราคาที่ไม่แพง นำท่านช้อปปิ้ง **ห้างสรรพสินค้า (La Samaritaine)** เป็นห้างที่มีชื่อเสียงมากที่สุดแห่งหนึ่งของปารีส ที่มีเสน่ห์ของอาคารแบบดั้งเดิมนั้นคือการตกแต่งแบบ Art Nouveau และ Art Déco ซึ่งถือว่าเป็นเอกลักษณ์อันโดดเด่นของห้างสรรพสินค้าแห่งนี้ จนได้ถูกขึ้นทะเบียนเป็นอนุสรณ์สถานทางประวัติศาสตร์ในปี 1990 โดยกระทรวงวัฒนธรรมฝรั่งเศส เป็นห้างสรรพสินค้าคอนเซ็ปต์สตรีทแฟชั่นใหม่ที่เน้นย้ำถึงเสน่ห์ของชุมชนชาวปารีส ไม่ว่าจะเป็นแฟชั่น อาหาร และงานศิลปะ รวมแล้วกว่า 600 แบรินต์ ให้ท่านได้เลือกช้อปปิ้งแบบจุใจ และมีการจัดนิทรรศการที่จะสลับหมุนเวียนให้ได้ชมตลอดปี

ได้เวลาพักผ่อนแล้ว นำท่านเดินทางสู่ **สนามบินกรุงปารีส**

21.55 น. ออกเดินทางจากกรุงปารีส กลับกรุงเทพฯ โดย**สายการบินเอมิเรตส์แอร์ไลน์ (EK)** เที่ยวบินที่ **EK76 (21.55-06.35(+1)) // EK372 (09.40-18.55)** ใช้ระยะเวลาในการเดินทางประมาณ **16 ชั่วโมง บริการอาหารและเครื่องดื่มบนเครื่อง**

8 กรุงเทพฯ(สนามบินสุวรรณภูมิ)

18.55 น. เดินทางถึง **สนามบินสุวรรณภูมิ** โดยสวัสดิภาพ



กำหนดการเดินทาง	ราคา		
	ผู้ใหญ่	เด็ก	พักเดี่ยว
07-14 พฤษภาคม 2566	85,999	85,999	25,000
09-16 พฤษภาคม 2566	85,999	85,999	25,000

[โปรแกรมอาจจะมีการปรับเปลี่ยนตามความเหมาะสมของสภาพอากาศและฤดูกาล](#)

โปรดอ่านก่อนตัดสินใจจองตั๋ว

กรุณาศึกษารายละเอียดโปรแกรมการเดินทางท่องเที่ยว เงื่อนไขการให้บริการ ยกเลิกการบริการ และหมายเหตุทั้งหมดอย่างละเอียดทุกข้อ เพื่อประโยชน์ของท่านเอง และเพื่อความถูกต้อง เข้าใจตรงกันระหว่างท่าน และบริษัทฯ เมื่อท่านจองตั๋ว และชำระเงินมัดจำเรียบร้อยแล้ว ทางบริษัทฯ จะถือว่าท่านยอมรับในข้อความและเงื่อนไขหมายเหตุที่บริษัทฯ แจ้งไว้ข้างต้นแล้ว

ราคานี้เป็นราคาตั๋วตั้งตั้งแต่ 20 ท่านขึ้นไป รับไม่เกิน 25 ท่าน

** หากต่ำกว่า 20 ท่าน มีค่าใช้จ่ายเพิ่มเติม หรือทางบริษัทขอสงวนสิทธิ์ในการงดออกการเดินทาง ** เนื่องจากกฎการเข้าพักของโรงแรมในยุโรปบังคับให้เด็กอายุมากกว่า 7 ปีขึ้นไปจะต้องนอนมีเตียงเสริม บางโรงแรมเท่านั้นที่มีห้อง 3 เตียงหากเป็นผู้ใหญ่ 3 ท่านเรียนแนะนำว่าเปิด 2 ห้องจะสะดวกกว่า **สำหรับท่านที่เข้าพักห้อง 3 เตียงขนาดของห้องพักขึ้นอยู่กับทางโรงแรมเป็นผู้จัดถือว่าท่านยอมรับข้อตกลงแล้ว**

อัตราค่าธรรมเนียม

1. ค่าตัวเครื่องบินไป-กลับ (EconomyClass) แบบหมู่คณะ/ค่าภาษีสนามบินทุกแห่งตามรายการ
2. ค่ารถโค้ช ปรับอากาศนำเที่ยวตามรายการ
3. ค่าห้องพักในโรงแรมที่ระบุตามรายการหรือเทียบเท่า
4. ค่าอาหารที่ระบุตามรายการ
5. ค่าเข้าชมสถานที่ทุกแห่งที่ระบุตามรายการ
6. ค่าวีซ่าท่องเที่ยวยุโรปแบบ Etats Schengen
7. ค่าประกันอุบัติเหตุในการเดินทางวงเงินประกันท่านละ 3,000,000 บาทและค่ารักษาพยาบาล 2,500,000 บาทไม่คุ้มครอง โรคประจำตัวหรือโรคร้ายแรงที่แพทย์วินิจฉัยว่าเป็นก่อนเดินทางรายละเอียดอื่นๆเป็นไปตามเงื่อนไขแห่งกรมธรรม์ฯ
8. ค่าประกันรวมรักษาโควิดหากป่วยหรือต้องกักตัวในต่างประเทศ (รายละเอียดเป็นไปตามเงื่อนไขแห่งกรมธรรม์)
9. ทิปคนขับรถในยุโรปวันละ 2 ยูโร/ท่าน/วัน
10. พนักงานยกกระเป๋าโรงแรมที่พัก
11. น้ำดื่มวันละ 1 ขวด / ท่าน
12. ค่าน้ำหนักกระเป๋า (น้ำหนัก 30 กิโลกรัม)

อัตรานี้ไม่รวม

1. ค่าธรรมเนียมจัดทำหนังสือเดินทาง, แวะเข้าแวะออกสำหรับผู้ที่ไม่ได้ถือหนังสือเดินทางของไทย
2. ภาษีหัก ณ ที่จ่าย 3% และภาษีมูลค่าเพิ่ม 7% ในกรณีที่ต้องการใบกำกับภาษี
3. ค่าใช้จ่ายส่วนตัวอื่นๆ เช่น ค่าโทรศัพท์, ค่าซักกรีด, มินิบาร์ และที่วีซ่องพิเศษ ฯลฯ
4. ค่าอาหารและเครื่องดื่มสั่งพิเศษ
5. ค่าปรับสัมภาระที่เกินกว่าที่สายการบินกำหนด
6. **ค่าทิปคนขับรถ (60 EUR หรือ ประมาณ 2,280 บาท) ตลอดการเดินทาง**
7. **ค่าทิปหัวหน้าทัวร์ขึ้นอยู่กับความพอใจของท่าน**

การจองและการชำระ

1. **ชำระเงินมัดจำท่านละ 30,000 บาท** โดยโอนเข้าบัญชี ที่นั่งจะยืนยันเมื่อได้รับเงินมัดจำแล้วเท่านั้น ส่วนที่เหลือชำระ 30 วันก่อนการเดินทาง เฉพาะวันหยุดยาวและนักชดถุภษ์ ชำระส่วนที่เหลือ 40 วันก่อนการเดินทาง
2. ส่งสำเนาหน้าพาสปอร์ตของผู้ที่เดินทาง ที่มีอายุการใช้งานไม่น้อยกว่า 6 เดือน เพื่อทำการจองคิววีซ่าภายใน 3 วันนับจากวันจอง หากไม่ส่งสำเนาหน้าพาสปอร์ตทางบริษัทขออนุญาตยกเลิกการจองทัวร์โดยอัตโนมัติ
3. เมื่อได้รับการยืนยันว่ากรุ๊ปออกเดินทางได้ ลูกค้าจัดเตรียมเอกสารให้การขอวีซ่าได้ทันที
4. หากท่านที่ต้องการออกตัวโดยสารภายในประเทศ (กรณีลูกค้าอยู่ต่างจังหวัด) ให้ท่านติดต่อเจ้าหน้าที่ ก่อนออกบัตรโดยสารทุกครั้ง หากออกบัตรโดยสารโดยมิแจ้งเจ้าหน้าที่ ทางบริษัทขอสงวนสิทธิ์ไม่รับผิดชอบค่าใช้จ่ายที่เกิดขึ้น
5. การยื่นวีซ่าในแต่ละสถานทูตมีการเตรียมเอกสาร และมีขั้นตอนการยื่นวีซ่าไม่เหมือนกัน ทั้งแบบหมู่คณะและยื่นรายบุคคล (แสดงตน) ท่านสามารถสอบถามข้อมูลเพื่อประกอบการตัดสินใจก่อนการจองได้จากทางเจ้าหน้าที่
6. กรณีวีซ่ายังไม่ทราบผลก่อนเดินทาง 15 วันทำการทางบริษัทต้องขอเก็บค่าทัวร์ทั้งหมดก่อนตามกำหนดเงื่อนไขการชำระ เงินแต่หากวีซ่าของท่านไม่ผ่านการพิจารณาจากทางสถานทูตไม่ว่าด้วยเหตุผลใดก็ตามทางบริษัทจะคืนเงินค่าทัวร์ให้ท่าน โดยทางบริษัทขอสงวนสิทธิ์ในการหักค่าใช้จ่ายที่เกิดขึ้นจริงเท่านั้น
7. หากท่านจองและส่งเอกสารในการทำวีซ่าเข้าประเทศล่าช้า ไม่ทันกำหนดการออกตัวกับทางสายการบิน และผลของวีซ่า ของท่านไม่ผ่านบริษัท จะขอสงวนสิทธิ์ในการไม่คืนเงินค่ามัดจำทั้งหมด
8. หากในคณะของท่านมีผู้ต้องการดูแลพิเศษ นั่งรถเข็น (Wheelchair), เด็ก, ผู้สูงอายุ, มีโรคประจำตัว หรือไม่สะดวกในการเดินทางท่องเที่ยวในระยะเวลาเกินกว่า 4-5 ชั่วโมงติดต่อกัน ท่านและครอบครัวต้องให้การดูแลสมาชิกภายในครอบครัวของท่านเอง เนื่องจากการเดินทางเป็นหมู่คณะ หัวหน้าทัวร์มีความจำเป็นต้องดูแลคณะทัวร์ทั้งหมด

เงื่อนไขการยกเลิกและการปรับเงินค่าบริการ

- ยกเลิกการเดินทาง 45 วันไม่เก็บค่าใช้จ่าย (ช่วงหน้าเทศกาลหรือหยุดยาวเช่นสงกรานต์/ปีใหม่ เป็น60วัน)
- ยกเลิกก่อนการเดินทาง 40 วันคืนมัดจำ 100% (และหักค่าใช้จ่ายที่เกิดขึ้นจริงค่ามัดจำตัวเครื่องบิน/ค่ามัดจำโรงแรมเป็นต้น)
- ยกเลิกก่อนการเดินทาง 25–39 วันคืนมัดจำ 50% (25,000และหักค่าใช้จ่ายที่เกิดขึ้นจริงค่ามัดจำตัวเครื่องบิน/ค่ามัดจำโรงแรมเป็นต้น)
- ยกเลิกก่อนการเดินทาง 0-24 วันหักค่าใช้จ่าย100%ของราคาทัวร์
- ผู้เดินทางไม่สามารถเข้า-ออกเมืองได้เนื่องจากเอกสารปลอมหรือการห้ามของเจ้าหน้าที่หักค่าใช้จ่าย100%
- กรณียื่นวีซ่าแล้วไม่ได้รับการอนุมัติจากทางสถานทูต (วีซ่าไม่ผ่าน) และท่านได้ชำระค่าทัวร์หรือมัดจำมาแล้วทางบริษัทขอสงวนสิทธิ์ในการหักค่าบริการค่ายื่นวีซ่าและค่าใช้จ่ายบางส่วนที่เกิดขึ้นจริงเป็นกรณีไป อาทิ กรณีออกตัวเครื่องบินไปแล้ว หรือได้ชำระค่าบริการในส่วนของการเมืองนอก เช่น โรงแรม, รถไฟ ฯลฯ ไปแล้ว ทางบริษัทขอสงวนสิทธิ์ในการหักเก็บ ค่าใช้จ่ายที่เกิดขึ้นแล้วกับท่านเป็นกรณีไป

หมายเหตุสำคัญเพิ่มเติม

1. บริษัทฯ ขอสงวนสิทธิ์ที่จะไม่รับผิดชอบต่อค่าชดเชยความเสียหายกรณีที่เกิดจากเหตุวิสัย อาทิ การล่าช้าของสายการบิน, การนัดหยุดงาน, การประท้วง, การก่อจลาจล, อุบัติเหตุ, ปัญหาการจราจร, ภัยธรรมชาติ, ภูเขาไฟระเบิด, แผ่นดินไหวโรคระบาดและเหตุสุดวิสัยต่าง ๆ ฯลฯ ที่ไม่สามารถคาดการณ์ล่วงหน้าได้
2. บริษัทฯ ขอสงวนสิทธิ์ในการเปลี่ยนแปลงรายการท่องเที่ยวหรือยกเลิกจากเหตุสุดวิสัย อาทิ การล่าช้าของสายการบิน, การนัดหยุดงาน, การประท้วง, การก่อจลาจล, อุบัติเหตุ, ปัญหาการจราจร, ภัยธรรมชาติ, ภูเขาไฟระเบิด, แผ่นดินไหว, โรคระบาดและเหตุสุดวิสัยต่าง ๆ ฯลฯ ที่ไม่สามารถคาดการณ์ล่วงหน้าได้ ทั้งนี้ทางบริษัทจะคำนึงถึง ผลประโยชน์และความปลอดภัยของท่านเป็นสำคัญ
3. ท่านจะต้องเป็นผู้รับผิดชอบดูแลทรัพย์สินของมีค่าส่วนตัวต่างๆของท่านเองหากเกิดการสูญหายของทรัพย์สินส่วนตัว ของมีค่าต่างๆระหว่างการเดินทางท่องเที่ยวอันมีสาเหตุมาจากผู้เดินทาง ทางบริษัทฯ จะไม่สามารถรับผิดชอบทุกกรณี
4. บริษัทฯ ขอสงวนสิทธิ์ที่จะไม่รับผิดชอบต่อค่าชดเชยความเสียหายกรณีที่กองตรวจคนเข้าเมืองไม่อนุญาตให้เดินทางออก หรือกองตรวจคนเข้าเมืองของแต่ละประเทศไม่อนุญาตให้เข้าเมืองรวมทั้งในกรณีที่ท่านจะใช้หนังสือเดินทางราชการ (เล่มสีน้ำเงิน) เดินทาง หากท่านถูกปฏิเสธการเดินทางเข้าหรือออกนอกประเทศใดประเทศหนึ่ง หรือ เนื่องจากเหตุผลหรือความผิดของตัวเอง
5. บริษัทฯ ขอสงวนสิทธิ์ในการขายหรือไม่ขายเป็นรายการเช่นผู้ที่ตั้งครรภ์, เด็กอายุต่ำกว่า 2 ขวบ, ผู้ที่นั่งวิลแชร์หรือ บุคคลที่ไม่สามารถดูแลตัวเองได้ ฯลฯ กรุณาแจ้งบริษัทฯ เพื่อสอบถามและหาข้อสรุปร่วมกันเป็นรายการกรณี
6. ราคาทัวร์เป็นการชำระแบบเหมาจ่ายกับต่างประเทศไปหมดก่อนขึ้นเครื่องบินแล้วหากท่านไม่ได้ใช้บริการบางรายการหรือยกเลิก ไม่สามารถเรียกเงินคืนได้

7. เนื่องจากเราเดินทางเป็นหมู่คณะ ทางบริษัท จึงคำนึงถึงประโยชน์ และความปลอดภัย ของส่วนรวมเป็นสำคัญ
8. ห้ามนำเข้ากัญชา กัญชง หรือผลิตภัณฑ์ที่มีส่วนประกอบของพืชชนิดดังกล่าวเข้าประเทศ หากฝ่าฝืน จะมีโทษตามกฎหมายของแต่ละประเทศ บางประเทศมีโทษสูงสุดถึงประหารชีวิต
9. มัคคุเทศก์ พนักงาน และตัวแทนของบริษัทฯ ไม่มีสิทธิในการให้คำสัญญาใด ๆ ทั้งสิ้นแทนบริษัทฯ นอกจากนี้ มีเอกสารลงนามโดยผู้มีอำนาจของบริษัทฯ กำกับเท่านั้น

ตัวเครื่องบินและที่นั่งบนเครื่อง

1. ตัวเครื่องบินเป็นแบบหมู่คณะ ผู้โดยสารจะต้องเดินทางไป-กลับพร้อมกรุ๊ป หากต้องการเลื่อนวันเดินทาง กลับท่าน จะต้องชำระค่าใช้จ่ายส่วนต่างของสายการบินและบริษัททัวร์เรียกเก็บ
2. ทางบริษัทฯ ได้สำรองที่นั่งพร้อมชำระเงินมัดจำค่าตัวเครื่องบินเรียบร้อยแล้วหากท่านยกเลิกทัวร์ไม่ว่าจะด้วยสาเหตุใดทางบริษัทฯ ขอสงวนสิทธิ์การเรียกเก็บค่ามัดจำตัวเครื่องบินซึ่งมีค่าใช้จ่ายประมาณ 3,000–10,000 บาทแล้วแต่สายการบิน และ ช่วงเวลาเดินทาง
3. กรณีท่านยกเลิกการเดินทางและทางบริษัทฯ ได้ทำการออกตัวเครื่องบินไปแล้ว (กรณีตัว Refund) ผู้เดินทาง ต้องเป็นผู้รอเงิน Refund โดยปกติประมาณ 3 – 6 เดือน และเงิน Refund ที่ได้จะขึ้นอยู่กับแต่ละระบบของสายการบินนั้น ๆ เป็นผู้กำหนด
4. บริษัทฯ ขอสงวนสิทธิ์ในการเก็บเงินเพิ่มเติมในกรณีที่สายการบินมีการปรับราคาภาชนะน้ำมันเพิ่มเติมโดยมีเอกสารยืนยันจากทางสายการบิน
5. การจัดที่นั่งบนเครื่องบินของกรุ๊ปข้อกำหนดเป็นไปโดยสายการบินเป็นผู้กำหนดซึ่งทางบริษัทฯ ไม่สามารถเข้าไปแทรกแซงได้ และทางบริษัทฯ ไม่อาจรับประกันได้ว่าท่านจะได้ที่นั่งตามที่ท่านต้องการได้
6. กรณีท่านที่จะออกตัวบินภายในประเทศหรือกรณีท่านออกตัวเองกรุณาแจ้งบริษัทเพื่อขอคำยืนยันว่าทัวร์นั้นสามารถ ออกเดินทางได้แน่นอนมิฉะนั้นทางบริษัทฯ จะไม่รับผิดชอบค่าใช้จ่ายที่เกิดขึ้น
7. ที่นั่ง Long Leg ทางบริษัทฯ ไม่สามารถริเวคส์ให้ได้จะขึ้นกับข้อกำหนดของสายการบินเป็นผู้กำหนด
8. ท่านที่ใช้ไมล์หรือแต้มบัตรเครดิตแลกตัวท่านจะต้องเป็นผู้ดำเนินการด้วยตัวท่านเอง
9. น้ำหนักกระเป๋าสัมภาระที่โหลดหรือถือขึ้นเครื่องสายการบินเป็นผู้กำหนดหากท่านมีน้ำหนักเกินกว่ากำหนด ท่าน จะต้องเป็นผู้เสียค่าปรับนั่นเอง
10. ทางบริษัทฯ ไม่รับผิดชอบต่อกรณีเกิดการสูญเสียชีวิต, สูญหายของกระเป๋าและสัมภาระของผู้โดยสาร

โรงแรมที่พัก

1. บริษัทฯ ขอสงวนสิทธิ์ในการปรับเปลี่ยนโรงแรม ในกรณีที่บริษัทฯ ไม่ได้โรงแรมตามโปรแกรม โดยบริษัทฯ จะใช้ ใน ระดับมาตรฐานเทียบเท่าเดียวกันอยู่แล้ว (ยกเว้น โรงแรมที่ทางบริษัทกำหนดไว้ได้พักแน่นอน)
2. เนื่องจากกฎการเข้าพักของโรงแรมในยุโรปบังคับให้เด็กอายุมากกว่า 7 ปีขึ้นไปจะต้องนอนมีเตียงเสริม บาง โรงแรม เท่านั้นที่มีห้อง 3 เตียงหากเป็นผู้ใหญ่ 3 ท่านเรียนแนะนำว่าเปิด 2 ห้องจะสะดวกกว่า
3. สำหรับท่านที่พักห้อง 3 เตียงขนาดของห้องพักขึ้นอยู่กับทางโรงแรมเป็นผู้จัดถือว่าท่านยอมรับข้อตกลงแล้ว

4. เนื่องจากการวางแผนแบบห้องพักของแต่ละโรงแรมแตกต่างกันอาจทำให้ห้องพักแบบห้องเดี่ยว (Single) และห้องคู่ (Twin/Double) และห้องพักแบบ 3 ท่าน/3เตียง (Triple Room) ห้องแต่ละประเภทจะไม่ติดกันหรืออยู่คนละชั้น
5. กรณีที่มีงานจัดประชุมนานาชาติ (Trade Fair) เป็นผลให้ค่าโรงแรมสูงขึ้นมากและห้องพักในโรงแรมเต็ม (บางครั้งต้องจองโรงแรมข้ามปี) ทางบริษัทฯ ขอสงวนสิทธิ์ในการปรับเปลี่ยนหรือย้ายเมืองเพื่อให้เกิดความเหมาะสม
6. โรงแรมในยุโรปจะมีลักษณะ Traditional Building (อาจจะดูเก่าๆคลาสสิก) บางโรงแรมห้องที่เป็นห้องเดี่ยวอาจเป็นห้องที่มีขนาดกะทัดรัดและไม่มีอ่างอาบน้ำซึ่งอยู่ในการออกแบบของแต่ละโรงแรมนั้นๆและแต่ละห้องอาจมีลักษณะแตกต่างกันด้วย
7. โรงแรมหลายแห่งในยุโรปจะไม่มีเครื่องปรับอากาศเนื่องจากอยู่ในแถบที่มีอุณหภูมิต่ำเครื่องปรับอากาศจะมีในช่วงฤดูร้อนเท่านั้น
8. บางโรงแรมไม่มีพนักงานยกกระเป๋าหรือบางครั้งอยู่ในเมืองเก่ารถโค้ชไม่สามารถเข้าถึงได้ท่านจะต้องนำสัมภาระของท่านเข้าห้องพักด้วยตัวท่านเอง

การยื่นวีซ่า / การอนุมัติวีซ่า

1. การอนุมัติวีซ่าเป็นเอกสิทธิ์ของสถานทูต ทางบริษัทฯไม่มีส่วนเกี่ยวข้องกับใดๆทั้งสิ้นทั้งนี้บริษัทเป็นเพียงตัวกลางและ คอยบริการอำนวยความสะดวกให้แก่ผู้เดินทางเท่านั้น เงินค่าสมัครยื่นวีซ่าทางสถานทูตเป็นผู้เก็บ หากผลวีซ่า ออกมาว่าท่าน ไม่ผ่าน ทางสถานทูตจะไม่คืนเงินค่าวีซ่า และค่าบริการจากตัวแทนยื่นวีซ่าไม่ว่าในกรณีใดๆทั้งสิ้น และทางสถานทูตมีสิทธิ์ที่จะไม่ตอบเหตุผลของการปฏิเสธวีซ่าในทุกกรณี
2. กรณีที่ท่านวีซ่าผ่านแต่กรุปออกเดินทางไม่ได้เนื่องจากผู้เดินทางท่านอื่นในกลุ่มโดนปฏิเสธวีซ่า ทางบริษัท ฯ ขอสงวนสิทธิ์ในการไม่คืนเงินค่าวีซ่าและค่าบริการจากตัวแทนยื่นให้กับท่าน เนื่องจากเป็นค่าใช้จ่ายที่เกิดขึ้นโดยสถานทูตเป็นผู้เรียกเก็บและท่านสามารถนำวีซ่าไปใช้เดินทางได้หากวีซ่ายังไม่หมดอายุ
3. สำหรับท่านที่พำนักอาศัยหรือศึกษาหรือทำงานอยู่ต่างประเทศท่านจะต้องเป็นผู้ยื่นวีซ่าด้วยตัวท่านเอง ณ ประเทศที่ท่านพำนักอาศัยอยู่
4. ท่านที่มีวีซ่าอยู่แล้วกรุณาแจ้งบริษัทเพื่อตรวจสอบว่าสามารถใช้ได้หรือไม่

**** เมื่อท่านชำระเงินค่าทัวร์ให้กับทางบริษัทฯ แล้ว ****

**** จะถือว่าท่านได้ยอมรับเงื่อนไขข้อตกลงทั้งหมดนี้ ****

หากสนใจจงกรุณาติดต่อ

- สอบถามผ่าน Line กด -> <https://lin.ee/5nDHUO6>
- จดท้วงผ่าน FB inbox ก็ได้เช่นกัน -> <http://m.me/unithaitrip>
- หรือโทร 02-234-5936

 การบริการทั้งหมดของเรา แบ่งเป็นฝ่ายๆ ดังนี้	
 <p>Unithai-Care - ร้องเรียนการให้บริการ - บริการไม่สุภาพ (ดี-ชม)</p>	<p>QR - ADD LINE</p>  <p>Line ID : @unithaicare ☎ 02-234-5936 ต่อ 8</p>
 <p>Unithai Big Group - จัดกรุ๊ปเหมา , Private Group - คูงาน , สัมมนา , VIP Group</p>	<p>QR - ADD LINE</p>  <p>Line ID : @unithaibiggroup ☎ 02-234-5936 ต่อ 228</p>
 <p>Unithaiplus+ Team - รวมทัวร์..คัดคุณภาพ - เน้นยุโรป ไม่เน้นโปรไฟไหม้</p>	<p>QR - ADD LINE</p>  <p>Line ID : @unithaiplusteam ☎ 02-234-5936</p>
 <p>Unithai เชียงใหม่ - รวมทัวร์..บินตรงจาก “เชียงใหม่” - มีสาขาที่ “เชียงใหม่”</p>	<p>QR - ADD LINE</p>  <p>Line ID : @unithainorth ☎ 088-055-5581 ☎ 088-055-5582</p>
 <p>โคตรโปรตั๋ว Unithai - ตั๋วเครื่องบิน ลด 20-60% - ผ่อนได้ 3-10 เดือน</p>	<p>QR - ADD LINE</p>  <p>Line ID : @proticket ☎ 02-234-5936 ต่อ 3</p>
 <p>Unithai Visa - รับทำ Visa ทั่วโลก - ไม่ซื้อทัวร์กับเรา ก็ทำได้</p>	<p>QR - ADD LINE</p>  <p>Line ID : @unithaivisa ☎ 02-234-5936 ต่อ 4</p>