



UNITHAI TRIP CO.LTD

UNITHAI TRAVEL CO.LTD

33/47 Wall Street Tower 11 Floor,
Surawongse Road, Suriyawongse,
Bangrak, Bangkok 10500

ใบอนุญาตเลขที่ 11/02206

QR-ADD LINE



☎ 02-234-5936

| LINE ID: @unithaitrip (อย่าลืมเติม @ นะคะ)

| 🌐 www.unithaitrip.com

รหัสโปรแกรม : 26784 (กรุณาแจ้งรหัสโปรแกรมทุกครั้งที่คุณสอบถาม)



KBIZ160912-EK

Expecting Europe

Paris Montreux Zermatt Interlaken Zurich France Switzerland

By Business Class Emirates Airline (EK) **9D 6N**

Outstanding Beyond Expecting for your Unforgettable journey with KAF Elegance



สัมผัสประสบการณ์บินหรูกับที่นั่งชั้น
Business Class

พร้อมสิบลูรับส่งถึงบ้านและเลาจน์บริการพิเศษตลอดการเดินทาง

พร้อมช่างภาพมืออาชีพ ตลอดทริป

ราคาเพียง

399,999.-

เดินทาง 8-16 เม.ย. 66(วันสงกรานต์)



สัมผัสกับที่พักระดับ 4-5 ดาว ใจกลางเมือง
และริมน้ำวิวแสนสวย

- 🏨 Paris Marriott Opera Ambassador Hotel
- 🏨 Fairmont Le Montreux Palace
- 🏨 Grand Hotel Zermatterhof
- 🏨 Victoria Jungfrau Grand Hotel & Spa

คัคสรรเมนูสุดพิเศษ!

กับร้านอาหาร Michelin Guide

ลิ้มลองอาหารสุดเลิศรส

- Seafood Platter
- Fondue
- Foie Gras

นั่ง รถไฟTGV ระดับ First class
จากปารีสสู่เจนีวา

บริการเหนือระดับโดยที่นั่ง **Business Class** (กลุ่ม 10 ท่าน)

พร้อมบริการลิ้มรสรับส่งบ้าน-สนามบินสุวรรณภูมิ และเลาจน์บริการพิเศษตลอดการเดินทาง



1 กรุงเทพฯ(สนามบินสุวรรณภูมิ)

- 18.00 น. คณะพร้อมกัน ณ อาคารผู้โดยสารขาออกระหว่างประเทศชั้น4 สนามบินสุวรรณภูมิ เคาน์เตอร์สายการบินเอมิเรตส์แอร์ไลน์(EK) พบเจ้าหน้าที่ของบริษัทฯ คอยให้การต้อนรับและอำนวยความสะดวก
- 21.00 น. ออกเดินทางสู่ เมืองปารีส ประเทศฝรั่งเศส โดยสายการบินเอมิเรตส์แอร์ไลน์(EK) เที่ยวบินที่ EK373 (21.00-00.50(+1)) / EK71 (04.05-09.25) ใช้ระยะเวลาในการเดินทางประมาณ 17 ชั่วโมง 25 นาที (รวมเวลาแวะเปลี่ยนเครื่องที่สนามบินดูไบ ประเทศสหรัฐอาหรับเอมิเรตส์) บริการอาหารและเครื่องดื่มบนเครื่อง

2 ปารีส-หอไอเฟล-ประตูชัย-ชองป์เอลิเซ่-มงต์มาตร์

09.25 น. เดินทางถึง **สนามบินปารีส ชาร์ลเดอโกล ประเทศฝรั่งเศส** (ปลายเดือน มี.ค.-ต.ค เวลาท้องถิ่น *ช้ากว่าประเทศไทย 5 ชั่วโมง พ.ย.-ต้นเดือน มี.ค. เวลาท้องถิ่นช้ากว่าประเทศไทย 6 ชั่วโมง*) หลังผ่านพิธีตรวจคนเข้าเมืองแล้ว **กรุงปารีส(Paris)** เมืองหลวงของ **ประเทศฝรั่งเศส(France)** เมืองที่มีมนต์เสน่ห์อันเหลือล้น ติดอันดับ 1 ใน 10 ของโลกที่นักท่องเที่ยวอยากมาเยือนมากที่สุด ปัจจุบันเมืองปารีสเป็นหนึ่งในศูนย์กลางทางเศรษฐกิจ



นำท่านสู่ **จัตุรัสทรอคาเดโร(Trocadero)** มุมสวยสุดฮิตที่มี**หอไอเฟล(Eiffel Tower)** เป็นฉากหลัง สามารถมองเห็นหอไอเฟลได้จากหลายมุม ทั้งวิวชั้นบันไดทอดยาวที่มีหอไอเฟลอยู่ด้านหลัง แต่เดินลงบันไดสวยๆ หรือจะเป็นมุมน้ำพุกับสวนสวยสไตล์ฝรั่งเศสด้านหน้า มีหอไอเฟลเป็นฉากหลัง พร้อมชมความยิ่งใหญ่ของ **ประตูชัย(ARC De Triomphe)** อนุสรณ์สถานที่สำคัญของปารีส ได้รับการยอมรับให้เป็นประตูชัยที่ยิ่งใหญ่เป็นอันดับสองของโลก รวมทั้งยังมีความละเอียดอ่อนในการ



ออกแบบสถาปัตยกรรมสไตล์ศิลปะนีโอคลาสสิก โดยเฉพาะรูปแกะสลักลอยที่นับเป็นผลงานชั้นยอดจากศิลปินชั้นเยี่ยม นำท่านผ่านชมถนนสายโรแมนติกของปารีส **ชองป์เอลิเซ่ (Champs Elysees)** ถนนสายยาวที่มีชื่อเสียงที่สุดของปารีสและเป็นต้นแบบถนนราชดำเนิน



กลางวัน **รับประทานอาหารกลางวัน ณ ภัตตาคาร**

เมนูพิเศษ ** Foie Gras และ หอยแอสคาโก (Escargots)

นำท่านขึ้น**รถไฟฟ้ามงต์มาตร์ (Funicular)** รถไฟอัตโนมัติที่เชื่อมระหว่างฐานกับยอดมหาวิหารศักดิ์สิทธิ์ (Basilica of the Sacred Heart) เป็นระบบขนส่งทางลาดที่ให้บริการในย่าน Montmartre ของกรุงปารีส ประเทศฝรั่งเศส ในเขตที่ 18 ดำเนินการโดย RATP ซึ่งเป็นหน่วยงานด้านการขนส่งของกรุงปารีส ระบบเปิดในปี 1900 สร้างขึ้นใหม่ทั้งหมดในปี พ.ศ. 2478 และอีกครั้งในปี พ.ศ. 2534

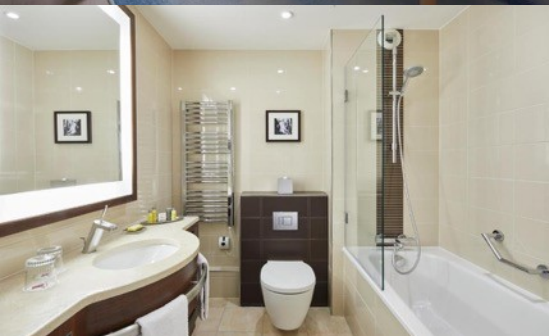
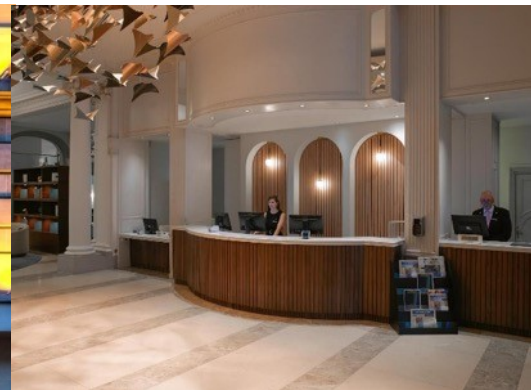


นำท่านถ่ายภาพที่ด้านหน้าของ **ซาเคร-เกอร์ บาซิลิกา** (The Basilica of the Sacred Heart of Paris) หรือ บาซิลิกา สถานที่ที่ถูกขนานนามว่าเป็น “หัวใจอันศักดิ์สิทธิ์ของปารีส”

เย็น

รับประทานอาหารเย็น ณ ภัตตาคาร เมนูพิเศษ ** ดื่มชา และ เบียร์

พักที่ Paris Marriott Opera Ambassador Hotel หรือเทียบเท่าระดับ 4 ดาว (3 คืน)



3 ซ็อบปิ้งห้างสรรพสินค้า (La Samaritaine)-แกลเลอรี ลาฟาแยตต์

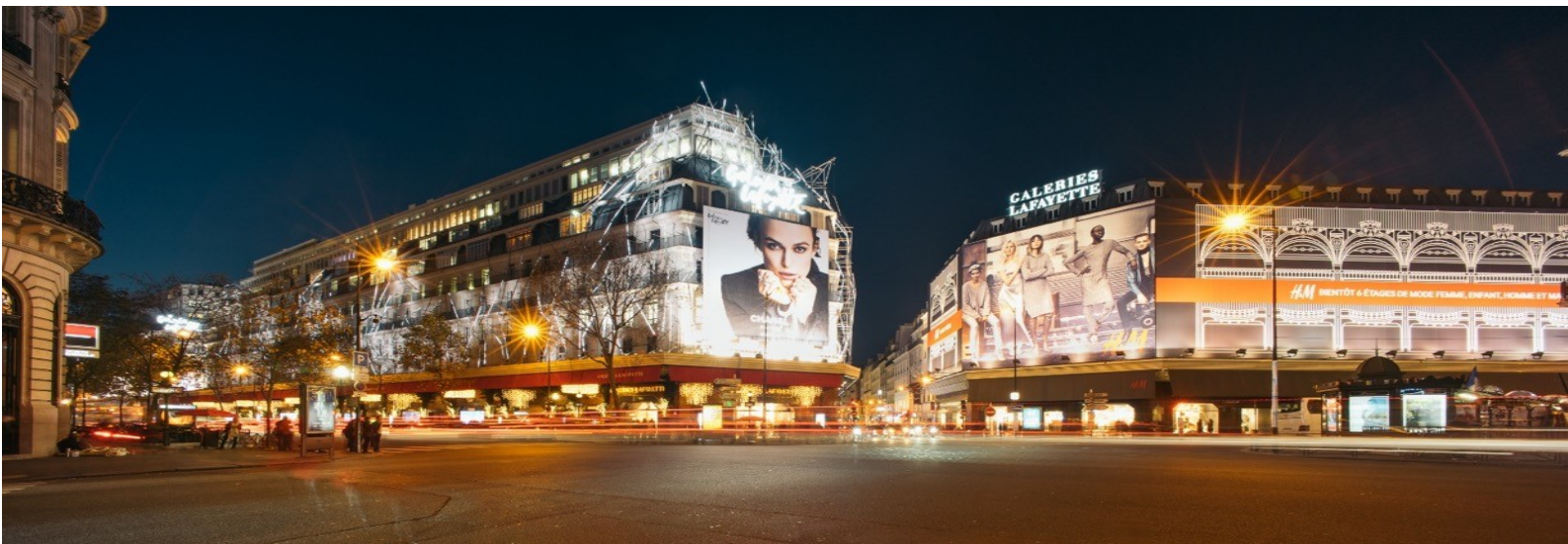
เช้า รับประทานอาหารเช้า ณ โรงแรม

นำท่านช้อปปิ้ง **ห้างสรรพสินค้า (La Samaritaine)** เป็นห้างที่มีชื่อเสียงมากที่สุดแห่งหนึ่งของ ปารีส ที่มีเสน่ห์ของอาคารแบบดั้งเดิม นั่นคือการตกแต่งแบบ Art Nouveau และ Art Déco ซึ่งถือว่าเป็นเอกลักษณ์อันโดดเด่นของห้างสรรพสินค้าแห่งนี้ จนได้ถูกขึ้นทะเบียนเป็นอนุสรณ์สถานทางประวัติศาสตร์ในปี 1990 โดยกระทรวงวัฒนธรรมฝรั่งเศส เป็นห้างสรรพสินค้าคอนเซ็ปต์สตรีทแวร์แห่งใหม่ที่เน้นย้ำถึงเสน่ห์ของชุมชนชาวปารีส ไม่ว่าจะเป็แฟชั่น อาหาร และงานศิลปะ รวมแล้วกว่า 600 แบรนด์ ให้ท่านได้เลือกช้อปปิ้งแบบจุใจ และมีการจัดนิทรรศการที่จะสลับหมุนเวียนให้ได้ชมตลอดปี



กลางวัน รับประทานอาหารกลางวัน ณ ภัตตาคารอาหารจีน

นำท่านช้อปปิ้ง **ห้างแกลเลอรี ลาฟาแยตต์ (Galeries Lafayette)** ห้างที่มีชื่อเสียงมากที่สุดแห่งหนึ่งของปารีส ภายในอาคารที่มีสถาปัตยกรรมที่สวยงาม ห้างนี้มีเอกลักษณ์ที่มีความโดดเด่นอย่างมาก โดยเฉพาะหลังคาโดมภายในตัวโถงอาคาร มีการตกแต่งประดับประดาอย่างสวยงาม ลักษณะโดมเป็นโครงเหล็กประดับกระจกสี มีลวดลายสไตล์อาร์ตนูโว



เย็น รับประทานอาหารเย็น ณ ภัตตาคาร พิเศษ เมนู Seafood Platter หอยนางรมสด พักที่ Paris Marriott Opera Ambassador Hotel หรือเทียบเท่าระดับ 4 ดาว (3 คืน)

4 ซ้อปิ้ง McArthurGlen Outlet - ล่องเรือบาโตมูซ

เช้า รับประทานอาหารเช้า ณ โรงแรม

นำท่านซ้อปิ้ง **La Vallee Outlet** หรือ **McArthurGlen Outlet** บริหารงานโดย McArthurGlen Group เครือธุรกิจ Outlet ชั้นนำของยุโรป ซึ่งมี 13 แห่งในสหราชอาณาจักรฝรั่งเศส เนเธอร์แลนด์ ออสเตรีย และอิตาลี ร้านค้าใน Serravalle มีทั้งหมดกว่า 180 ร้าน แหล่งซ้อปิ้งที่พร้อมมอบประสบการณ์การซ้อปิ้งแบบหรูหรา ด้วยร้านค้าที่นำเสนอแฟชั่นแบรนด์อิตาลีและแบรนด์ระดับโลกอื่นๆ อาทิ Gucci, Prada, Armani, Burberry, Nike, Adidas, Michael Kors, Calvin Klein, Benetton, Guess เป็นต้น ในราคาที่ลดลงสูงสุดถึง 70% นอกจากนั้นยังมีร้านอาหาร และคาเฟ่ หลากหลายให้เลือกใช้บริการอีกด้วย อิสระให้ท่านซ้อปิ้งอย่างจุใจตามอัธยาศัย ได้เวลาอันสมควร



กลางวัน รับประทานอาหารกลางวัน ณ ภัตตาคาร Le Train Bleu



ร้านอาหาร Paris ถ้าใครอยากสัมผัสบรรยากาศราวกับนั่งกินอาหารในพระราชวัง รับรองจะปลื้มกับที่นี่แน่ๆ เพราะ **Le Train Bleu** ดีไซน์ได้เรียบหรู โดดเด่นไปด้วยสีทองเหลืองอร่าม มีเฟอร์นิเจอร์และของประดับตกแต่งที่ดูแพงสุดๆ อย่าง **โคมไฟเซนต์เดอว์เลียร์ Le Train Bleu** มีเมนูให้เลือกหลากหลาย

นำท่าน **ล่องเรือบาโตมุช(Bateaux Mouches)** แม่น้ำแซนน์ ผ่านชมหลายสถานที่สวยงาม **หอไอเฟล พิพิธภัณฑลุ่มพ์ และโบสถ์นอทธอดตาม สะพานอเล็กซานเดอร์ที่ 3** เรือสองชั้น โดยชั้นล่างจะมีกระจกโดยรอบ สำหรับชั้นบนจะเป็นโซนเปิดหลังคา ระยะเวลาในการล่องเรือประมาณ 1 ชั่วโมง



เย็น

รับประทานอาหารเย็น ณ ภัตตาคารอาหารไทย

พักที่ **Paris Marriott Opera Ambassador Hotel** หรือเทียบเท่าระดับ 4 ดาว (3 คืน)

5 **นั่งรถไฟ TGV สูกรุงเจนีวา-สวนอังกฤษ-นาฬิกาดอกไม้-น้ำพุเจ็ทโต้-เวเวย์-เมืองมอเทอซ-ปราสาทซิลยอง**

เช้า

รับประทานอาหารเช้า ณ โรงแรม

นำท่านเดินทางสู่ **Paris Gare De Lyon** เพื่อนั่งรถไฟ TGV (ชั้น First Class) **สู่เจนีวา (ใช้เวลาเดินทาง 3 ชั่วโมง 13 นาที)** ประเทศสวิตเซอร์แลนด์ เมืองที่มีมนต์เสน่ห์อันเหลือล้น ติดอันดับ 1 ใน 10 ของโลกที่นักท่องเที่ยวอยากมาเยือนมากที่สุด ปัจจุบันเมืองเจนีวาเป็นหนึ่งในศูนย์กลางทางเศรษฐกิจ เดินทางถึง**เจนีวา ประเทศสวิตเซอร์แลนด์**



นำท่านเดินทางถึง **เจนีวา** ประเทศสวิตเซอร์แลนด์ เมืองที่มีมนต์เสน่ห์อันเหลือล้น ติดอันดับ 1 ใน 10 ของโลกที่นักท่องเที่ยวอยากมาเยือนมากที่สุด ปัจจุบันเมืองเจนีวาเป็นหนึ่งในศูนย์กลางทางเศรษฐกิจ นำท่านชม **สวนอังกฤษ (Jardin Anglais)** เป็นสถานที่พักผ่อนหย่อนใจริมทะเลสาบเจนีวาที่ชาวสวิตและนักท่องเที่ยวนิยมเข้ามาเยี่ยมชมความสวยงามของดอกไม้และวิวทะเลสาบสีฟ้า



ชม **นาฬิกาดอกไม้ (L' horloge Fleurie)**, **อนุสาวรีย์แห่งการรวมชาติ (Monument National)**, **น้ำพุเจ็ดได้ (The Jet d' Eau)** รวมถึง**วิหารเซนต์ปีเตอร์ (St Peter's Cathedral)** ซึ่งมีอายุมากกว่า 850 ปี นำท่านเดินทางสู่เมือง **เวเวย์ (Vevey)** เมืองที่แสนโรแมนติกตั้งอยู่ในรัฐโวของสวิตเซอร์แลนด์ นักท่องเที่ยวต่างก็ขนานนามเวเวย์และมงเทรอซีให้เป็นไข่มุกแห่งริเวียร่าสวิส Pearls of the Swiss Riviera เพราะมีอากาศดีอบอุ่นเกือบทุกฤดูกาล และเมืองนี้ยังเป็นที่ตั้งของสำนักงานใหญ่ของบริษัทใหญ่ด้านอาหารของโลกอย่าง เนสท์เล่ Nestle ด้วย



แวะถ่ายรูปกับจุดไฮไลท์ของเมือง **รูปปั้น“ชาลี แชปลิน”(Chaplin Statue)** ชาวอังกฤษที่มีผลงานสร้างชื่อเสียงในอเมริกาที่มีความหลงใหลและทำนเลือกเวเว่ย์เป็นสถานที่พักกายใจในบั้นปลายของชีวิต ถ่ายรูป **ส้อมยักษ์ The Fork** ที่อยู่กลางทะเลสาบหน้าพิพิธภัณฑ์เนสท์เล่

กลางวัน

รับประทานอาหารกลางวัน ณ ภัตตาคารอาหารจีน



นำท่านเดินทางสู่ **เมืองมงเทรอซ์(Montreux)** เมืองเล็กๆที่ตั้งอยู่บนชายฝั่งทะเลสาบเจนีวา นำท่านถ่ายรูป **ปราสาทชิลยอง (Chillon Castle)** ปราสาทที่ตั้งอยู่บนทะเลสาบเจนีวา อดีตถูกครอบครองโดยบ้านของชาวอิตาเลียนมาถูกครอบครองโดยชาวเบอร์นีส ปัจจุบันเป็นของรัฐโวลด์ และถูกจัดให้เป็นสวิสทรัพย์สินทางวัฒนธรรมของชาติ

เย็น

รับประทานอาหารกลางวัน ณ ภัตตาคาร

พักที่ **Hotel Fairmont Le Montreux Palace** หรือเทียบเท่าระดับ 5 ดาว



6 เมืองแทสซ์-เซอร์แมท-ยอดแมทเทอร์ฮอร์น

เช้า รับประทานอาหารเช้า ณ โรงแรม

นำท่านเดินทางสู่เมืองแทสซ์(Tasch) เพื่อต่อรถไฟเข้าสู่ เมืองเซอร์แมท(Zermatt) หมู่บ้านในสกีรีสอร์ทยอดนิยมของชาวสวิส ที่ต้องเดินทางโดยสารถไฟเท่านั้น ซึ่งปลอดภัยภาวะทั้งปวง เพราะไม่มีรถยนต์ที่ใช้น้ำมันเป็นเชื้อเพลิง ทั้งเมืองใช้รถแบตเตอรี่ จักรยาน และเดินเท่านั้น นำท่านเดินสู่จุดชมวิวของเมืองเซอร์แมท ที่เห็นทั้งตัวเมืองเซอร์แมทและฉากหลังเป็นยอดเขาแมทเทอร์ฮอร์น (Matterhorn) อีศระทุกท่านเดินเล่นชมเมืองสูดบรรยากาศอันแสนบริสุทธิ์ สัมผัสบรรยากาศรอบข้าง และบ้านเรือนก็แสนจะโรแมนติก



กลางวัน **รับประทานอาหารกลางวัน ณ ภัตตาคาร Fuji of Zermatt**

นำท่านสู่ **สถานีรถไฟกอร์นาเกรท(Gornergrat Bahn)** ให้ท่านได้ตื่นตาตื่นใจกับการนั่งรถไฟ
ฟันเฟืองสู่ **ยอดเขากอร์นาเกรท(Gornergrat)** ตื่นตาตื่นใจกับยอดเขาแมทเทอร์ฮอร์นซึ่งท่าน
สามารถเห็นอยู่แค่เอื้อมขึ้นชมกับทิวทัศน์เหนือม่านเมฆ เพลิดเพลินกับทิวทัศน์อันงดงามของหิมะซึ่ง
ปกคลุมยอดเขาตัดกับสีฟ้าเข้มของท้องฟ้า นำท่านสู่ลานหิมะอันกว้างใหญ่ สนุกสนานกับการเล่น
หิมะชมบรรยากาศของ **ยอดเขาแมทเทอร์ฮอร์น(Matterhorn)** ยอดเขาทรงพีระมิดที่มีปลายค้อมงอ
เหมือนตะขอแปลกตาจนราชาการ์ตูนวอลท์ดิสนีย์นำไปเป็นแบบเครื่องเล่นบิ๊กกันเดอร์ Big Thunder
ในสวนสนุกดิสนีย์แลนด์ ตลอดจนทิวทัศน์โดยรอบที่สวยงาม



เย็น **รับประทานอาหารเย็น ณ ภัตตาคาร**

พักที่ Grand Hotel Zermatterhof หรือเทียบเท่าระดับ 4 ดาว



7 Grindelwald First - เมืองอินเทอร์ลาเคน

เช้า รับประทานอาหารเช้า ณ โรงแรม

นำคณะเดินทางสู่ สถานี **Grindelwald First** หนึ่งในยอดเขายอดนิยมที่มีความสวยงามที่สุดแห่งหนึ่งในนำคณะ **นั่งกระเช้าเคเบิลคาร์ Cable Car** ขึ้นพิชิตยอดเขา เมื่อถึงด้านบนสถานี First ซึ่ง



เป็นจุดพักผ่อนชมวิว ตากอากาศ มีร้านอาหารให้บริการ นำคณะสัมผัสประสบการณ์อันแปลกใหม่กับการเดินลงหน้าผา First Cliffwalk เพื่อเดินลงมาชมวิวหน้าผา พร้อมจุดชมวิว 100 ล้าน มุมมหาชนของกรินเดลวัลด์เฟียส ซึ่งท่านจะได้ชมวิวแบบพาโนรามา และด้านล่างสามารถมองเห็นตัวเมือง Grindelwald ได้อย่างชัดเจน นอกจากนี้ยังมีกิจกรรมดีๆ สำหรับนักท่องเที่ยวมากมาย นอกจากเดินบนหน้าผา First Cliff Walk แล้ว ท่านยังสามารถสัมผัสความสนุกสนานกับการนั่งชิงช้าโหนลงเขามากับ First flyer **(รวมในค่าใช้จ่ายทัวร์)**

****กรณีที่กระแสลมแรง หรือซ่อมบำรุงกระเช้า ไม่สามารถเปิดให้บริการได้ ทางบริษัทฯ จะคืนค่าบริการส่วนนี้ให้ และเราจะนำท่านเดินเล่นในตัวเมืองแทน**



KBIZ160912-EK Expecting Europe France Switzerland By Emirates Airline (EK) 9D6N

กลางวัน **รับประทานอาหารกลางวัน ณ ภัตตาคารบนเขาพร้อมวิวเขาแสนสวย**

นำท่านเดินทางสู่ **เมืองอินเทอร์ลาเคน (Interlaken)** เมืองตากอากาศสวยงามพร้อมทะเลสาบ 2 แห่ง ที่ล้อมรอบด้วยขุนเขาของเทือกเขาสวิสแอลป์ จากนั้นให้ท่านอิสระเดินเล่นพักผ่อน หรือได้มีเวลาในการช้อปปิ้งตามอัธยาศัย ท่านสามารถเลือกซื้อนาฬิกาหยีี่ห้อดังหลากหลายที่ผลิตในสวิส ไม่ว่าจะเป็น Rolex, Omega, Chopard, Tag Heuer, Patek Philippe, Longines และอื่นๆ อีกมากมาย

เย็น **รับประทานอาหารเย็น ณ ภัตตาคาร สุดพิเศษ!!! เมนูฟองดูว์ เมนูประจำชาติของสวิส**

พักที่ Victoria Jungfrau Grand Hotel & Spa หรือเทียบเท่าระดับ 5 ดาว



8 เมืองลูเซิร์น-อนุสาวรีย์สิงโต-สะพานไม้ซาเปิล-เมืองซูริก-ลินเดนฮอฟท์- ช็อบปีง บาห์นฮอฟสตราสเซอร์-สนามบินซูริก

เช้า

รับประทานอาหารเช้า ณ โรงแรม



นำท่านเดินทางสู่เมืองลูเซิร์น(Luzern) เมืองพักตากอากาศที่มีนักท่องเที่ยวมากที่สุดในสวิส แต่ยังคงรักษาสภาพแวดล้อมไว้ได้เป็นอย่างดี เมืองที่ได้ชื่อว่ามีนักท่องเที่ยวมาเยือนมากที่สุด มีทะเลสาบภูเขา ที่สวยงามท่ามกลางหุบเขา มองไปทางไหนก็จะเห็นภูเขาโอบล้อม ทิวทัศน์ภาพบริเวณรอบๆ ลูเซิร์น เป็นอาคาร บ้านเรือนแบบสมัยใหม่ มีถนนเลียบบไปตามเนินเขาตลอด ระยะทางริมทะเลสาบจัดเป็นสวนสาธารณะ มีดอกไม้บานาพรรณออกดอกบานสะพรั่ง เช่นกุหลาบและทิวลิปอากาศริมทะเลสาบ ให้ท่านอิสระเพลิดเพลินกับการช้อปปิ้งที่มีร้านตัวแทนจำหน่ายนาฬิกาชื่อดัง อาทิ บุคเคอเรอร์ กือเบอลิน เอ็มบาสซี ร้านขายของที่ระลึก ร้านช็อคโกแลตและช้อปปิ้งสินค้าชั้นดี ที่มีชื่อเสียงตามอัครยาศัย

นำท่านถ่ายรูปคู่กับ อนุสาวรีย์สิงโต(Lion Monument) ซึ่งแกะสลักอยู่บนหน้าผาของภูเขาในเมือง เป็นสัญลักษณ์ให้ระลึกถึงทหารรับจ้างชาวสวิส ซึ่งทำงานเป็นทหารรักษาพระองค์พระเจ้าหลุยส์ที่ 16 แห่งฝรั่งเศส



จากนั้นชม **สะพานไม้ชาเปิล(Chapel bridge)** ซึ่งข้ามแม่น้ำรอยซ์(Reuss River) เป็นสะพานไม้ที่เก่าที่สุดในโลกมีอายุหลายร้อยปี เป็นสัญลักษณ์และประวัติศาสตร์ของสวิส สะพานไม้ชาเปิลเป็นสะพานที่แข็งแรงมากมุงหลังคาแบบโบราณ เชื่อมต่อไปยังบ่อมแปดเหลี่ยมกลางน้ำ ที่जूแต่ละช่องของสะพานจะมีภาพเขียนเป็นเรื่องราวประวัติศาสตร์ความเป็นมาของประเทศสวิตเซอร์แลนด์ เป็นภาพเขียนเก่าแก่อายุกว่า 400 ปีแล้ว ชมวิวแบบพาโนรามาโอบล้อมด้วยธรรมชาติของทะเลสาบ Luzern และ Zug



กลางวัน

รับประทานอาหารกลางวัน ณ ร้านอาหาร

นำท่านเดินทางสู่ **เมืองซูริค (Zurich)** เมืองที่มีขนาดใหญ่ที่สุดของ **ประเทศสวิตเซอร์แลนด์ (Switzerland)** และยังเป็นเมืองศูนย์กลางทางเศรษฐกิจที่สำคัญของประเทศและของทวีปยุโรป ซูริคขึ้นชื่อเรื่องมนต์เสน่ห์ของเมืองยุโรปโบราณที่มีงานสถาปัตยกรรมแบบเก่ากระจัดกระจายอยู่รายล้อมเมือง ในขณะที่เดียวกันก็เป็นเมืองที่มีความเจริญทางเทคโนโลยีสมัยใหม่และถูกยกให้เป็นหนึ่งในอันดับต้นๆ ของเมืองที่มีคุณภาพชีวิตดีที่สุดในโลก

นำท่านถ่ายรูปกับ **จัตุรัสปาราเดพลาทซ์ (Paradeplatz)** จัตุรัสเก่าแก่ที่มีมาตั้งแต่สมัยศตวรรษที่ 17 ในอดีตเคยเป็นศูนย์กลางของการค้าสัตว์ที่สำคัญของเมืองซูริค ปัจจุบันจัตุรัสนี้ได้กลายเป็นชุมทางรถรางที่สำคัญของเมืองและยังเป็นศูนย์กลางการค้าของย่านธุรกิจ ธนาคาร สถาบันการเงินที่ใหญ่ที่สุดในประเทศสวิตเซอร์แลนด์ นำชมย่านเมืองเก่า **ลินเดนฮอฟท์ (Lindenhof)** ประกอบด้วยโบสถ์ในสมัยกลาง สถานที่โดดเด่นเห็นจะเป็นมหาวิหารคูบ้านคูเมือง กรอส มุนสเตอร์ (Grossmunte Church) ซึ่งถือเป็นเอกลักษณ์ของเมืองซูริค ตั้งอยู่บริเวณริมฝั่งแม่น้ำลิมมัต (Limmat River) ปัจจุบันกลายเป็นหนึ่งใน สถานที่ท่องเที่ยวของซูริค ถัดไปไม่กี่ไกลคือโบสถ์อีกแห่งหนึ่ง มีชื่อว่า **Peterskirche หรือ St.Peter's Church** โดยด้านบนสุดของโบสถ์เซนต์ปีเตอร์นั้นเป็นที่ตั้งของหน้าปัดนาฬิกาที่ติดอันดับหน้าปัดนาฬิกาที่ใหญ่ที่สุดในโลก อีกด้วย โดยหน้าปัดนาฬิกา

ของโบสถ์มีเส้นผ่าศูนย์กลางประมาณ 8.7 เมตร และ **โบสถ์ฟรอมุนสเตอร์ (Fraumunster abbey)** ที่มีหน้าต่างกระจกสีอันสดใสสวยงาม
จากนั้นนำท่านซื้อป๊อปปิ้ง **บาห์นฮอฟสตราสเซอ (Bahnhofstrasse)** ถนนการค้าที่ได้ชื่อว่าแพงและ
หรูหราที่สุดในโลก เพราะที่ทั้งสองฝั่งถนนเป็นร้าน Brandname ระดับโลกดั่งๆ ตั้งอยู่มากมาย อาทิ
เช่น ร้านเสื้อผ้า เครื่องประดับ กระเป๋า นาฬิกาหยีห้อดังอย่าง Bucherer , Rolex และยี่ห้ออื่นๆอีก
มากมาย ถนนเส้นนี้มีร้านขายนาฬิกาเป็นจำนวนมาก ประมาณว่าแทบจะเป็นแหล่งรวมนาฬิกาชั้น
นำของโลก ที่สมกับคำเล่าลือว่า “จะหานาฬิกาดีๆ ต้องมาที่สวิทเซอร์แลนด์” ได้เวลาพอสมควร นำ
ท่านเดินทางสู่ **สนามบินซูริค ประเทศสวิทเซอร์แลนด์** เพื่อตรวจเช็คเอกสารการเดินทางและ
สัมภาระเตรียมตัวเดินทางกลับ



22.15 น. ออกเดินทางจากเมืองซูริค กลับกรุงเทพฯ โดยสายการบิน **เอมิเรตส์แอร์ไลน์ (EK)** เที่ยวบินที่ **EK086 (22.15-06.25(+1)) / EK372 (09.40-18.55)** ใช้ระยะเวลาในการเดินทางประมาณ **15.40 ชั่วโมง (รวมเวลาแวะเปลี่ยนเครื่องที่สนามบินเมืองดูไบ ประเทศสหรัฐอาหรับเอมิเรตส์) บริการอาหารและเครื่องดื่มบนเครื่อง**

9 กรุงเทพฯ (สนามบินสุวรรณภูมิ)

18.55 น. เดินทางถึง **สนามบินสุวรรณภูมิ** โดยสวัสดิภาพ



กำหนดการเดินทาง		ราคา		
		ผู้ใหญ่	เด็ก	พักเดี่ยว
เสาร์ – อาทิตย์ (วันสงกรานต์)	08 - 16 เมษายน 2566	399,999.-	399,999.-	90,000.-

โปรแกรมอาจจะมีการปรับเปลี่ยนตามความเหมาะสมของสภาพอากาศและฤดูกาล

โปรดอ่านก่อนตัดสินใจจองทัวร์

สำคัญมาก !! กรุณาอ่านเงื่อนไขแนบท้ายโดยละเอียด เพื่อประโยชน์สูงสุดแก่ตัวท่านเอง หากท่านได้ชำระเงินแล้ว ทางบริษัทฯ จะถือว่าท่านยอมรับเงื่อนไขแล้วและไม่สามารถเปลี่ยนแปลงเงื่อนไขได้

รายการทัวร์สามารถสลับ ปรับเปลี่ยนหรืองดไปบางรายการได้ตามความเหมาะสม โดยไม่ต้องแจ้งให้ทราบล่วงหน้า อันเนื่องมาจากสภาพอากาศ เหตุการณ์ทางธรรมชาติ เหตุการณ์ทางการเมือง สภาพการจราจร สายการบิน หรือเหตุสุดวิสัยต่างๆ ทั้งนี้จะคำนึงถึงความปลอดภัย ความเป็นไปได้ และผลประโยชน์ของผู้เดินทางเป็นสำคัญ

**** ทางผู้เดินทางจะไม่ฟ้องร้องใดๆ อันเนื่องมาจากได้รับทราบเงื่อนไขก่อนการเดินทางแล้ว ****

เนื่องจากการจองทัวร์ล่วงหน้า ณ วันเดินทางจริง อาจจะมีเหตุการณ์ที่ทำให้ไฟล์ทบินล่าช้าหรือมีการเปลี่ยนแปลงเวลาบิน หากท่านใดมีไฟล์ทบินภายในประเทศหรือต่างประเทศก่อนหรือหลังจากการเดินทาง โปรดสำรองเวลาในการจองตั๋วเครื่องบินไว้อย่างต่ำ 4-5 ชั่วโมง ทั้งนี้เพื่อประโยชน์ของตัวท่านเอง ทางบริษัทฯ จะไม่รับผิดชอบค่าใช้จ่ายที่เกิดขึ้นในส่วนของการจองตั๋วเครื่องบินที่ไม่เกี่ยวข้องกับโปรแกรมทัวร์

****ราคานี้เป็นราคาทัวร์ตั้งแต่ แต่ 10 ท่านขึ้นไป รับไม่เกิน 15 ท่าน****

****เนื่องจากกฎการเข้าพักของโรงแรมในยุโรปบังคับให้เด็กอายุมากกว่า 7 ขวบขึ้นไป จะต้องนอนมีเตียงเสริม บางโรงแรมเท่านั้นที่มีห้อง 3 เตียง หากเป็นผู้ใหญ่ 3 ท่าน แนะนำว่าเปิด 2 ห้อง จะสะดวกกว่า สำหรับท่านที่เข้าพักห้อง 3 เตียงขนาดของห้องพักขึ้นอยู่กับทางโรงแรมเป็นผู้จัดถือว่าท่านยอมรับข้อตกลงแล้ว****

อัตรารวม

1. ค่าตั๋วเครื่องบินไป-กลับ (Business Class) แบบหมู่คณะ
2. ค่ารถโค้ช ปรับอากาศนำเที่ยวตามรายการ
3. ค่าห้องพักในโรงแรมที่ระบุตามรายการหรือเทียบเท่า
4. ค่าอาหารที่ระบุตามรายการ
5. ค่าเข้าชมสถานที่ทุกแห่งที่ระบุตามรายการ
6. ค่าวีซ่าท่องเที่ยวยุโรป Etats Schengen
7. ค่าประกันอุบัติเหตุในการเดินทางวงเงินประกันท่านละ 3,000,000 บาทและค่ารักษาพยาบาล 2,500,000 บาท ไม่คุ้มครองโรคประจำตัวหรือโรคร้ายแรงที่แพทย์วินิจฉัยว่าเป็นก่อนเดินทาง รายละเอียดอื่นๆ เป็นไปตามเงื่อนไขแห่งกรมธรรม์ฯ
8. ค่าประกันรวมรักษาโควิดหากป่วยหรือต้องกักตัวในต่างประเทศ (รายละเอียดเป็นไปตามเงื่อนไขแห่ง

กรมธรรม์)

9. น้ำดื่มวันละ 1 ขวด / ท่าน
10. ทิปคนขับรถในยุโรปวันละ 2 ยูโร/ท่าน/วัน
11. พนักงานยกกระเป๋าโรงแรมที่พัก
12. ค่าน้ำหนักกระเป๋า (น้ำหนัก 40 กิโลกรัม)

อัตรานี้ไม่รวม

1. ค่าธรรมเนียมจัดทำหนังสือเดินทาง, แอ้งเข้าแ้งออกสำหรับผู้ที่ไม่ได้ถือหนังสือเดินทางของไทย
2. ค่าภาษีน้ำมันที่สายการบินเรียกเก็บเพิ่ม หากสายการบินมีการปรับขึ้นก่อนวันเดินทาง
3. ภาษีหัก ณ ที่จ่าย 3% และภาษีมูลค่าเพิ่ม 7% ในกรณีที่ต้องการใบกำกับภาษี
4. ค่าใช้จ่ายส่วนตัวอื่นๆ เช่น ค่าอาหารและเครื่องดื่มสั่งพิเศษ นอกเหนือจากรายการทัวร์, ค่าโทรศัพท์, ค่าซักรีด, มินิบาร์และทีวีช่องพิเศษ ฯลฯ
5. ค่าธรรมเนียมในกรณีที่กระเป๋าสัมภาระที่มีน้ำหนักเกินกว่าที่สายการบินนั้นๆ กำหนดหรือสัมภาระใหญ่เกินขนาดมาตรฐาน
6. ค่าทิปหัวหน้าทัวร์ขึ้นอยู่กับความพึงพอใจของท่าน

การจองและการชำระ

1. **ชำระเงินมัดจำท่านละ 200,000 บาท** ภายหลังจากที่ท่านส่งเอกสารการจองภายใน 1 วัน โดยโอนเข้าบัญชี ที่นั่งจะยืนยันเมื่อได้รับเงินมัดจำแล้วเท่านั้น
2. ส่วนที่เหลือชำระ 30 วัน ก่อนการเดินทาง เฉพาะวันหยุดยาวและนักชดถุกซ์ ชำระส่วนที่เหลือ 45 วัน ก่อนการเดินทาง เนื่องจากทางบริษัทต้องสำรองค่าใช้จ่ายในส่วนของคุณค่าที่พักและตั๋วเครื่องบิน มิฉะนั้นจะถือว่าท่านยกเลิกการเดินทางโดยอัตโนมัติ
 - 1) หากไม่ชำระมัดจำตามที่กำหนด ขออนุญาตตัดที่นั่งให้ลูกค้าท่านอื่นที่รออยู่
 - 2) หากชำระไม่ครบตามจำนวน บริษัทฯ ถือว่าท่านยกเลิกการเดินทางโดยอัตโนมัติ โดยไม่มีเงื่อนไข
 - 3) เมื่อท่านชำระเงินแล้ว ไม่ว่าจะทั้งหมดหรือบางส่วน ทางบริษัทฯ ถือว่าท่านได้ยอมรับเงื่อนไขและข้อตกลงต่างๆที่ได้ระบุไว้ทั้งหมดนี้แล้ว
3. ส่งสำเนาหน้าพาสปอร์ตของผู้ที่เดินทาง ที่มีอายุการใช้งานไม่น้อยกว่า 6 เดือนและเหลือหน้ากระดาษอย่างต่ำ 2 หน้า เพื่อทำการสำรองที่นั่งภายใน 2 วัน นับจากวันจอง หากไม่ส่งสำเนาหน้าพาสปอร์ตทางบริษัทขออนุญาตยกเลิกการจองทัวร์โดยอัตโนมัติ
4. เมื่อได้รับการยืนยันว่ากรุ๊ปออกเดินทางได้ ลูกค้าสามารถจัดเตรียมเอกสารในการขอวีซ่าได้ทันที
5. หากท่านที่ต้องการออกตัวโดยสารภายในประเทศ (กรณีลูกค้าอยู่ต่างจังหวัด) ให้ท่านติดต่อเจ้าหน้าที่ก่อนออกบัตรโดยสารทุกครั้ง หากออกบัตรโดยสารโดยมิแจ้งเจ้าหน้าที่ ทางบริษัทฯ ขอสงวนสิทธิ์ไม่รับผิดชอบ ค่าใช้จ่ายที่เกิดขึ้น
6. การยื่นวีซ่าในแต่ละสถานทูตมีการเตรียมเอกสาร และมีขั้นตอนการยื่นวีซ่าไม่เหมือนกัน ทั้งแบบหมู่คณะและยื่นรายบุคคล (แสดงตน) ท่านสามารถสอบถามข้อมูลเพื่อประกอบการตัดสินใจก่อนการจองได้จากทางเจ้าหน้าที่

7. กรณีวีซ่ายังไม่ทราบผลก่อนเดินทาง 30 วันทำการ ทางบริษัทฯ ต้องขอเก็บค่าทัวร์ทั้งหมดก่อน ตามกำหนดเงื่อนไขการชำระเงิน แต่หากวีซ่าของท่านไม่ผ่านการพิจารณาจากทางสถานทูตไม่ว่าจะด้วยเหตุผลใดก็ตาม ทางบริษัทฯ จะคืนเงินค่าทัวร์ให้ท่าน โดยทางบริษัทฯ ขอสงวนสิทธิ์ในการหักค่าใช้จ่ายที่เกิดขึ้นจริง
8. หากท่านจองและส่งเอกสารในการทำวีซ่าเข้าประเทศล่าช้า ไม่ทันกำหนดการออกตัวกับทางสายการบินและผลของวีซ่าของท่านไม่ผ่าน บริษัทฯ จะขอสงวนสิทธิ์ในการไม่คืนเงินค่ามัดจำทั้งหมด
9. หากในคณะของท่านมีผู้ต้องการดูแลพิเศษ นั่งรถเข็น (Wheelchair), เด็ก, ผู้สูงอายุ, มีโรคประจำตัวหรือไม่สะดวกในการเดินทางท่องเที่ยวในระยะเวลาเกินกว่า 4-5 ชั่วโมงติดต่อกัน ท่านและครอบครัวต้องให้การดูแลสมาชิกภายในครอบครัวของท่านเอง เนื่องจากการเดินทางเป็นหมู่คณะ หัวหน้าทัวร์มีความจำเป็นต้องดูแลคณะทัวร์ทั้งหมด

เงื่อนไขการออกเดินทาง

กรุณาอ่านศึกษารายละเอียดทั้งหมดก่อนทำการจอง เพื่อความถูกต้องและความเข้าใจตรงกันระหว่างลูกค้าและบริษัทฯ

1. ในแต่ละเส้นทางจะมีการกำหนดผู้เดินทางขั้นต่ำของการออกเดินทาง โดยในทัวร์นี้กำหนดให้มีผู้เดินทาง **ขั้นต่ำ 10 ท่าน** หากมีผู้เดินทางไม่ถึงที่กำหนด บริษัทฯ ขอสงวนสิทธิ์ในการเพิ่มค่าทัวร์ หรือเลื่อนการเดินทาง หรือ ยกเลิกการเดินทาง หากท่านมีไฟล์ทบินภายในประเทศ แต่มิได้แจ้งทางให้ทางเราทราบล่วงหน้าก่อนทางบริษัทฯ จะไม่รับผิดชอบใดๆ ทั้งสิ้น ดังนั้น กรุณาสอบถามยืนยันการออกเดินทางก่อนจองไฟล์ทบินภายในประเทศหรือต่างประเทศทุกครั้ง
2. หากกรุ๊ปคอมเฟิร์มแล้ว ไม่สามารถเลื่อนการเดินทางได้ ไม่ว่าจะเกิดเหตุการณ์ใดๆ ต่อท่านก็ตาม อันเนื่องมาจากการคอมเฟิร์มของกรุ๊ปนั้น ประกอบจากตัวเลขการจองการเดินทางของท่าน หากท่านถอนตัวออก ทำให้กรุ๊ปมีค่าใช้จ่ายเพิ่มเติมขึ้น หรืออาจทำให้กรุ๊ปไม่สามารถออกเดินทางได้ ดังนั้น ทางบริษัทฯ ขอสงวนสิทธิ์ไม่อนุญาตให้เลื่อนวันเดินทางใดๆ ได้ทั้งสิ้น หากยกเลิกจะต้องเป็นไปตามเงื่อนไขการยกเลิกการจอง
3. การชำระเงิน หมายถึง ท่านได้ยอมรับข้อเสนอมและยืนยันจำนวนตามที่ท่านได้จองเข้ามา หากท่านชำระเงินเข้ามาแล้วจะไม่สามารถเปลี่ยนแปลงจำนวนผู้เดินทางได้ และหากมีความจำเป็นจะต้องเปลี่ยนแปลงท่านจะยินยอมให้ทางบริษัทฯ คิดค่าใช้จ่ายที่ทางบริษัทฯ เสียหาย รวมถึงค่าเสียเวลาในการขาย อย่างน้อยที่สุดเท่าจำนวนเงินมัดจำ ทั้งนี้ทั้งนั้นให้เป็นไปตามเงื่อนไขของบริษัทฯ

เงื่อนไขการยกเลิกการจองและการปรับเงินค่าบริการ

1. **ยกเลิกการเดินทาง 60 วัน ไม่เก็บค่าใช้จ่าย** (ในกรณีวันเดินทางตรงกับเทศกาลหรือหยุดยาว เช่น สงกรานต์ / ปีใหม่ เป็น 60 วัน) หรือ หักค่าใช้จ่ายที่เกิดขึ้นจริง (ถ้ามี)
2. **ยกเลิกก่อนการเดินทาง 45 วัน คืนเงิน 100% ของค่าทัวร์ที่จ่ายมาแล้ว** หรือ หักค่าใช้จ่ายที่เกิดขึ้นจริง เช่น ค่ามัดจำตัวเครื่องบิน, ค่ามัดจำโรงแรม, ค่าวีซ่า (ถ้ามี)

3. **ยกเลิกก่อนการเดินทาง 31-44 วัน คืนเงิน 50% ของค่าตั๋วที่จ่ายมาแล้ว** และหักค่าใช้จ่ายที่เกิดขึ้นจริง เช่น ค่ามัดจำตัวเครื่องบิน, ค่ามัดจำโรงแรม, ค่าวีซ่า (ถ้ามี)
4. **ยกเลิกก่อนการเดินทางน้อยกว่า 30 วัน** ทางบริษัทขอสงวนสิทธิ์ไม่คืนเงินค่าตั๋วที่ชำระแล้วทั้งหมด
5. หากมีการยกเลิกการเดินทางโดยไม่ใช้ความผิดของบริษัททัวร์ ทางบริษัทขอสงวนสิทธิ์ไม่รับผิดชอบและคืนค่าตั๋วส่วนใดส่วนหนึ่งให้ท่านได้ไม่ว่ากรณีใดๆทั้งสิ้น เช่น สถานทูตปฏิเสธวีซ่า ด้านตรวจคนเข้าเมือง เอกสารปลอม นโยบายห้ามเข้าออกประเทศ ฯลฯ
6. กรณียื่นวีซ่าแล้วไม่ได้รับการอนุมัติจากทางสถานทูต (วีซ่าไม่ผ่าน) และท่านได้ชำระค่าตั๋วทั้งหมดหรือค่ามัดจำมาแล้ว ทางบริษัทขอสงวนสิทธิ์ในการหักค่าบริการ ค่ายื่นวีซ่า และค่าใช้จ่ายที่เกิดขึ้นจริง อาทิ เช่น กรณีออกตัวเครื่องบินแล้ว หรือได้ชำระค่าบริการในส่วนของทางต่างประเทศ เช่น โรงแรม ตัวรถไฟ เป็นต้น
7. กรณีต้องการเปลี่ยนแปลงพีเรียลวันเดินทาง (เลื่อนวันเดินทาง) ทางบริษัทขอสงวนสิทธิ์ในการหักค่าใช้จ่ายการดำเนินการต่างๆ ที่เกิดขึ้นจริงสำหรับการดำเนินการของครั้งแรก ตามจำนวนครั้งที่เปลี่ยนแปลง ไม่ว่าจะกรณีใดๆทั้งสิ้น

หมายเหตุสำคัญเพิ่มเติม

1. บริษัทฯ ขอสงวนสิทธิ์ที่จะไม่รับผิดชอบต่อค่าชดเชยความเสียหายกรณีที่เกิดจากเหตุสุดวิสัย อาทิ การล่าช้าของสายการบิน, การนัดหยุดงาน, การประท้วง, การก่อกวน, อุบัติเหตุ, ปัญหาการจราจร, ภัยธรรมชาติ, ภูเขาไฟระเบิด, แผ่นดินไหวโรคระบาดและเหตุสุดวิสัยต่าง ๆ ฯลฯ ที่ไม่สามารถคาดการณ์ล่วงหน้าได้
2. บริษัทฯ ขอสงวนสิทธิ์ในการเปลี่ยนแปลงรายชื่อเที่ยวหรือยกเลิกจากเหตุสุดวิสัย อาทิ การล่าช้าของสายการบิน, การนัดหยุดงาน, การประท้วง, การก่อกวน, อุบัติเหตุ, ปัญหาการจราจร, ภัยธรรมชาติ, ภูเขาไฟระเบิด, แผ่นดินไหว, โรคระบาดและเหตุสุดวิสัยต่าง ๆ ฯลฯ ที่ไม่สามารถคาดการณ์ล่วงหน้าได้ ทั้งนี้ทางบริษัทจะคำนึงถึง ผลประโยชน์และความปลอดภัยของทุกท่านเป็นสำคัญ
3. ขอสงวนสิทธิ์การเก็บค่าน้ำมันและภาษีสนามบินทุกแห่งเพิ่ม หากสายการบินมีการปรับขึ้นก่อนวันเดินทาง
4. บริษัทฯ ขอสงวนสิทธิ์ในการเปลี่ยนเที่ยวบิน โดยมีต้องแจ้งให้ทราบล่วงหน้าอันเนื่องมาจากสาเหตุต่างๆ
5. ท่านจะต้องเป็นผู้รับผิดชอบดูแลทรัพย์สินของมีค่าส่วนตัวต่างๆของท่านเอง หากเกิดการสูญหายของทรัพย์สินส่วนตัว ของมีค่าต่างๆระหว่างการเดินทางท่องเที่ยวอันมีสาเหตุมาจากผู้เดินทาง ทางบริษัทฯ จะไม่สามารถรับผิดชอบต่อทุกกรณี
6. บริษัทฯ ขอสงวนสิทธิ์ที่จะไม่รับผิดชอบต่อค่าชดเชยความเสียหายกรณีที่เกิดจากตรวจคนเข้าเมืองไม่อนุญาตให้ เดินทางออก หรือตรวจคนเข้าเมืองของแต่ละประเทศไม่อนุญาตให้เข้าเมืองรวมทั้งในกรณีที่ท่านจะใช้หนังสือ เดินทางราชการ (เล่มสีน้ำเงิน) เดินทาง หากท่านถูกปฏิเสธการเดินทางเข้าหรือออกนอกประเทศใดประเทศหนึ่ง หรือ เนื่องจากเหตุผลหรือความผิดของตัวเอง
7. ในกรณีที่พาสปอร์ตของท่านชำรุด หรือมีตราปั๊มใดๆ ที่ไม่เกี่ยวข้องกับการเดินทาง และสายการบินแจ้งว่าไม่สามารถใช้เดินทางได้ หรือเกิดจากเอกสารปลอม หรือการห้ามของเจ้าหน้าที่ ไม่ว่าจะเหตุผลใดๆ

ก็ตาม ทางบริษัทขอสงวนสิทธิ์ในการคืนเงินไม่ว่ากรณีใดๆ เนื่องจากทางบริษัทได้มีการชำระค่าใช้จ่ายในการเดินทางทั้งหมดไปเรียบร้อยแล้ว

8. กรณีที่ทางลูกค้าใช้บริการของทางบริษัทฯ ไม่ครบ อาทิ ไม่เที่ยวในบางรายการ ไม่ทานอาหารบางมื้อ ซึ่งเกิดจากการตัดสินใจของทางลูกค้าเอง ขอสงวนสิทธิ์ไม่คืนเงินในการบริการนั้นๆ เนื่องจากค่าใช้จ่ายทุกอย่างทางบริษัทฯ ได้ชำระค่าใช้จ่ายให้ตัวแทนต่างประเทศก่อนเดินทางแล้ว
9. บริษัทฯ ขอสงวนสิทธิ์ในการขายหรือไม่ขายเป็นรายกรณี เช่น ผู้ที่ตั้งครรภ์, เด็กอายุต่ำกว่า 2 ขวบ, ผู้ที่น้ำหนักเกิน หรือบุคคลที่ไม่สามารถดูแลตัวเองได้ ฯลฯ กรุณาแจ้งบริษัทฯ เพื่อสอบถามและหาข้อสรุปร่วมกันเป็นรายกรณี
10. ราคาทัวร์เป็นการชำระแบบเหมาจ่ายกับต่างประเทศไปหมดก่อนกรุ๊ปเดินทางแล้วหากท่านไม่ได้ใช้บริการบางรายการหรือยกเลิกไม่สามารถเรียกเงินคืนได้
11. เนื่องจากเราเดินทางเป็นหมู่คณะ ทางบริษัทจึงคำนึงถึงประโยชน์ และความปลอดภัยของส่วนรวมเป็นสิ่งสำคัญ
12. ห้ามนำเข้ากัญชา กัญชง หรือผลิตภัณฑ์ที่มีส่วนผสมของพืชชนิดดังกล่าวเข้าประเทศ หากฝ่าฝืนจะมีโทษตามกฎหมายของแต่ละประเทศ บางประเทศมีโทษสูงสุดถึงประหารชีวิต
13. มัคคุเทศก์ พนักงาน และตัวแทนของบริษัทฯ ไม่มีสิทธิ์ในการให้คำสัญญาใดๆ ทั้งสิ้นแทนบริษัทฯ นอกจากนี้เอกสารลงนามโดยผู้มีอำนาจของบริษัทฯ กำกับเท่านั้น

ตัวเครื่องบินและที่นั่งบนเครื่อง

1. ตัวเครื่องบินเป็นแบบหมู่คณะ ผู้โดยสารจะต้องเดินทางไป-กลับพร้อมกรุ๊ป หากต้องการเลื่อนวันเดินทางกลับท่าน จะต้องชำระค่าใช้จ่ายส่วนต่างของสายการบินและบริษัททัวร์เรียกเก็บ
2. ทางบริษัทฯ ได้สำรองที่นั่งพร้อมชำระเงินมัดจำค่าตัวเครื่องบินเรียบร้อยแล้วหากท่านยกเลิกทัวร์ไม่ว่าจะด้วยสาเหตุใดทางบริษัทฯ ขอสงวนสิทธิ์การเรียกเก็บค่ามัดจำตัวเครื่องบิน ซึ่งมีค่าใช้จ่ายแล้วแต่สายการบินและ ช่วงเวลาเดินทาง
3. กรณีท่านยกเลิกการเดินทางและทางบริษัทฯ ได้ทำการออกตัวเครื่องบินไปแล้ว (กรณีตัว Refund) ผู้เดินทางต้องเป็น ผู้รอเงิน Refund โดยปกติประมาณ 3 – 6 เดือน และเงิน Refund ที่ได้จะขึ้นอยู่กับแต่ระบบของสายการบินนั้น ๆ เป็นผู้กำหนด
4. บริษัทขอสงวนสิทธิ์ในการเก็บเงินเพิ่มเติมในกรณีที่สายการบินมีการปรับราคาภาชนะน้ำมันเพิ่มเติมโดยมีเอกสารยืนยันจากทางสายการบิน
5. การจัดที่นั่งบนเครื่องบินของกรุ๊ปข้อกำหนดเป็นไปโดยสายการบินเป็นผู้กำหนดซึ่งทางบริษัทฯ ไม่สามารถเข้าไปแทรกแซงได้ และทางบริษัทฯ ไม่อาจรับประกันได้ว่าท่านจะได้ที่นั่งตามที่ท่านต้องการได้
6. กรณีท่านที่จะออกตัวบินภายในประเทศหรือกรณีท่านออกตัวเองกรุณาแจ้งบริษัทฯ เพื่อขอคำยืนยันว่าทัวร์นั้นสามารถ ออกเดินทางได้แน่นอน มิฉะนั้นทางบริษัทฯ จะไม่รับผิดชอบค่าใช้จ่ายที่เกิดขึ้น
7. ที่นั่ง Long Leg ทางบริษัทฯ ไม่สามารถริเคลงให้ได้จะขึ้นกับข้อกำหนดของสายการบินเป็นผู้กำหนด
8. ท่านที่ใช้ไมล์หรือแต้มบัตรเครดิตแลกตัวท่านจะต้องเป็นผู้ดำเนินการด้วยตัวท่านเอง

9. น้ำหนักกระเป๋าสัมภาระที่โหลดหรือถือขึ้นเครื่องสายการบินเป็นผู้กำหนดหากท่านมีน้ำหนักเกินกว่ากำหนดท่าน จะต้องเป็นผู้เสียค่าปรับนั่นเอง
10. ทางบริษัทฯ ไม่รับผิดชอบกรณีเกิดการสูญเสี่ย, สูญหายของกระเป๋าและสัมภาระของผู้โดยสาร
11. กรณีผู้เดินทางต้องการความช่วยเหลือเป็นพิเศษ อาทิเช่น ใช้วีลแชร์ กรุณาแจ้งบริษัทฯ ล่วงหน้าอย่างน้อย 7 วันก่อนเดินทาง มิฉะนั้นบริษัทฯ ไม่สามารถจัดการล่วงหน้าได้

โรงแรมที่พัก

1. รายการนี้เป็นเพียงข้อเสนอที่ต้องได้รับการยืนยันจากบริษัทอีกครั้ง หลังจากได้สำรองโรงแรมที่พักในต่างประเทศเรียบร้อยแล้ว โดยโรงแรมจัดในระดับใกล้เคียงกัน ซึ่งอาจจะปรับเปลี่ยนตามที่ระบุในโปรแกรม
2. การจัดการห้องพัก เป็นสิทธิของโรงแรมในการจัดการห้องพักให้กับกรุ๊ปที่เข้าพัก โดยมีห้องพักสำหรับผู้สูบบุหรี่ / ปลอดบุหรี่ได้ โดยอาจจะขอเปลี่ยนห้องได้ตามความประสงค์ของผู้ที่พัก ทั้งนี้ขึ้นอยู่กับความพร้อมให้บริการของโรงแรม และไม่สามารถรับประกันได้
3. สำหรับท่านที่เข้าพักห้อง 3 เตียง ขนาดของห้องพักขึ้นอยู่กับทางโรงแรมเป็นผู้จัดถือว่าท่านยอมรับข้อตกลงแล้ว
4. เนื่องจากการวางแผนแบบห้องพักของแต่ละโรงแรมแตกต่างกันอาจทำให้ห้องพักแบบห้องเดี่ยว (Single) และห้องคู่ (Twin/Double) และห้องพักแบบ 3 ท่าน/ 3 เตียง (Triple Room) ห้องแต่ละประเภทจะไม่ติดกันหรืออยู่คนละชั้น
5. กรณีต้องการห้องพักแบบ 3 ท่านต่อห้อง หรือ ห้องแบบ 3 เตียง (Triple) โรงแรมมีห้อง Triple เพียงพอ ขอสงวนสิทธิ์ในการจัดห้องให้เป็นแบบ แยก 2 ห้อง คือ 1 ห้องพักรู้นคู่ และ 1 ห้องพักเดี่ยว โดยอาจจะมีค่าใช้จ่าย ขึ้นอยู่กับแต่ละโรงแรม
6. กรณีที่มีงานจัดประชุมนานาชาติ (Trade Fair) เป็นผลให้ค่าโรงแรมสูงขึ้นมากและห้องพักในโรงแรมเต็ม (บางครั้งต้องจองโรงแรมข้ามปี) ทางบริษัทฯ ขอสงวนสิทธิ์ในการปรับเปลี่ยนหรือย้ายเมืองเพื่อให้เกิดความเหมาะสม
7. โรงแรมในยุโรปจะมีลักษณะ Traditional Building (อาจจะดูเก่าๆคลาสสิก) บางโรงแรมห้องที่เป็นห้องเดี่ยวอาจเป็นห้องที่มีขนาดกะทัดรัดและไม่มีอ่างอาบน้ำ ซึ่งอยู่ในการออกแบบของแต่ละโรงแรมนั้นๆ และแต่ละห้องอาจมีลักษณะแตกต่างกันด้วย
8. โรงแรมหลายแห่งในยุโรป จะไม่มีเครื่องปรับอากาศเนื่องจากอยู่ในแถบที่มีอุณหภูมิต่ำ เครื่องปรับอากาศจะมีในช่วงฤดูร้อนเท่านั้น
9. บางโรงแรมไม่มีพนักงานยกกระเป๋าหรือบางครั้งอยู่ในเมืองเก่ารถโค้ชไม่สามารถเข้าถึงได้ท่านจะต้องนำสัมภาระของท่านเข้าห้องพักด้วยตัวท่านเอง

การยื่นวีซ่า / การอนุมัติวีซ่า

1. การอนุมัติวีซ่าเป็นเอกสิทธิ์ของสถานทูต ทางบริษัทไม่มีส่วนเกี่ยวข้องใดๆทั้งสิ้น ทั้งนี้บริษัทเป็นเพียงตัวกลาง และคอยบริการอำนวยความสะดวกให้แก่ผู้เดินทางเท่านั้น เงินค่าสมัครยื่นวีซ่าทางสถานทูตเป็นผู้เก็บ หากผลวีซ่า ออกมาว่าท่านไม่ผ่าน ทางสถานทูตจะไม่คืนเงินค่าวีซ่า และค่าบริการจากตัวแทนยื่นวีซ่าไม่ว่าในกรณีใดๆทั้งสิ้น และทางสถานทูตมีสิทธิ์ที่จะไม่ตอบเหตุผลของการปฏิเสธวีซ่าในทุกกรณี
2. กรณีที่ท่านวีซ่าผ่านแต่กรุปออกเดินทางไม่ได้เนื่องจากผู้เดินทางท่านอื่นในกลุ่มโดนปฏิเสธวีซ่า ทางบริษัทฯ ขอสงวนสิทธิ์ในการไม่คืนเงินค่าวีซ่าและค่าบริการจากตัวแทนยื่นให้กับท่าน เนื่องจากเป็นค่าใช้จ่ายที่เกิดขึ้น โดยสถานทูตเป็นผู้เรียกเก็บและท่านสามารถนำวีซ่าไปใช้เดินทางได้หากวีซ่ายังไม่หมดอายุ
3. สำหรับท่านที่พำนักอาศัย ศึกษา หรือ ทำงานอยู่ต่างประเทศท่านจะต้องเป็นผู้ยื่นวีซ่าด้วยตัวท่านเอง ณ ประเทศที่ท่านพำนักอาศัยอยู่
4. ท่านที่มีวีซ่าอยู่แล้วกรุณาแจ้งบริษัทเพื่อตรวจสอบว่าสามารถใช้ได้

**** เมื่อท่านชำระเงินค่าทัวร์ให้กับทางบริษัทฯ แล้ว ****
**** จะถือว่าท่านได้ยอมรับเงื่อนไขข้อตกลงทั้งหมดนี้ ****

หากสนใจจองกรุณาติดต่อ

- สอบถามผ่าน Line กด -> <https://lin.ee/5nDHU06>
- จองตั๋วผ่าน FB inbox ก็ได้เช่นกัน -> <http://m.me/unithaitrip>
- หรือโทร 02-234-5936

 แบ่งเป็นฝ่ายๆ ดังนี้	
<h1>การบริการทั้งหมดของเรา</h1>	
 <p>Unithai-Care - ร้องเรียนการให้บริการ - บริการไม่สุภาพ (ดี-ชม)</p>	<p>Line ID : @unithaicare ☎ 02-234-5936 ต่อ 8</p> <p>QR - ADD LINE </p>
 <p>Unithai Big Group - จัดกรุ๊ปเหมา , Private Group - ดุงาน , สัมมนา , VIP Group</p>	<p>Line ID : @unithaibiggroup ☎ 02-234-5936 ต่อ 228</p> <p>QR - ADD LINE </p>
 <p>Unithaiplus+ Team - รวมทัวร์..คัดคุณภาพ - เน้นยุโรป ไม่เน้นโปรไฟไหม้</p>	<p>Line ID : @unithaiplusteam ☎ 02-234-5936</p> <p>QR - ADD LINE </p>
 <p>Unithai เชียงใหม่ - รวมทัวร์..บินตรงจาก "เชียงใหม่" - มีสาขาที่ "เชียงใหม่"</p>	<p>Line ID : @unithainorth ☎ 02-234-5936</p> <p>QR - ADD LINE </p>
 <p>โคตรโปรตั๋ว Unithai - ตั๋วเครื่องบิน ลด 20-60% - ผ่อนได้ 3-10 เดือน</p>	<p>Line ID : @proticket ☎ 02-234-5936 ต่อ 3</p> <p>QR - ADD LINE </p>
 <p>Unithai Visa - รับทำ Visa ทั่วโลก - ไม่ซื้อทัวร์กับเรา ก็ทำได้</p>	<p>Line ID : @unithaivisa ☎ 02-234-5936 ต่อ 4</p> <p>QR - ADD LINE </p>