



UNITHAI TRIP CO.LTD  
UNITHAI TRAVEL CO.LTD

33/47 Wall Street Tower 11 Floor,  
Surawongse Road, Suriyawongse,  
Bangrak, Bangkok 10500  
ใบอนุญาตเลขที่ 11/02206

QR-ADD LINE



☎ 02-234-5936

| LINE ID: @unithaitrip (อย่าลืมเติม @ นะคะ)

| 🌐 www.unithaitrip.com

**รหัสโปรแกรม : 26645 (กรุณาแจ้งรหัสโปรแกรมทุกครั้งที่สอบถาม)**

# PROMOTION BENELUX 8 DAYS EY

## เยอรมัน \* เนเธอร์แลนด์ \* เบลเยียม \* ฝรั่งเศส



الاتحاد  
**ETIHAD**  
AIRWAYS  
ABU DHABI

## กำหนดการเดินทาง

05 – 12 มีนาคม 2566 (รับเพียงคณะเดียวเท่านั้น!!!)

(กรุณาสำรองที่นั่งล่วงหน้าก่อนการเดินทางอย่างน้อย 8 สัปดาห์เพื่อความสะดวกในการยื่นวีซ่า)

### วันที่1 ทำอากาศยานสุวรรณภูมิ

- 16.00 สมาชิกทุกท่านพร้อมกัน ณ ทำอากาศยานสุวรรณภูมิ อาคารผู้โดยสารขาออกระหว่างประเทศชั้น 4 เคาร์เตอร์สายการบิน ETIHAD AIRWAYS พร้อมเจ้าหน้าที่คอยดูแลเช็คอินสัมภาระและบัตรที่นั่งบนเครื่อง
- 19.10 ออกเดินทางสู่สนามบินอาบูดาบี โดยสายการบิน ETIHAD AIRWAYS เที่ยวบินที่ EY 407
- 23.15 ถึงสนามบินอาบูดาบี (รอเปลี่ยนเครื่อง)

### วันที่2 แฟรงก์เฟิร์ต – ชมเมือง - โคโลญจน์ – มหาวิหารแห่งโคโลญจน์ - ดุสเซลดอร์ฟ

- 02.50 ออกเดินทางสู่แฟรงก์เฟิร์ต โดยสายการบิน ETIHAD AIRWAYS เที่ยวบินที่ EY 001
- 06.45 เดินทางถึงทำอากาศยานนานาชาติ แฟรงก์เฟิร์ต ประเทศเยอรมนี หลังผ่านพิธีการตรวจคนเข้าเมือง และด่าน

ศุลกากรเรียบร้อยแล้ว นำท่านชมเมือง “แฟรงก์เฟิร์ต” เป็นเมืองที่มีประวัติต่อเนื่องอันยาวนานหลายศตวรรษเคยเป็นสถานที่ซึ่งกษัตริย์และจักรพรรดิหลายพระองค์เคยใช้ประกอบพิธีราชาภิเษก ใกล้กันนั้นมีสถานีรถไฟแฟรงก์เฟิร์ต ซึ่งถือได้ว่าเป็นสถานีรถไฟต้นแบบของสถานีรถไฟหัวลำโพงครึ่งเมื่อคราวเสด็จประพาสยุโรปของรัชกาลที่ 5 ชมจัตุรัสโรเมอร์ ซึ่งเป็นจัตุรัสที่เก่าแก่ที่สุดในเมือง ด้านข้างก็คือ ศาลาว่าการเมือง ซึ่งอยู่ทางด้านตะวันตกเฉียงเหนือของจัตุรัสโรเมอร์



เที่ยง บริการอาหารมื้อกลางวัน ณ ภัตตาคาร

บ่าย นำท่านเดินทางสู่ “เมืองโคโลญจน์” นำท่านเก็บภาพความสวยงามยิ่งใหญ่อลังการของ “มหาวิหารแห่งโคโลญจน์” สัญลักษณ์แห่งเมืองโคโลญจน์ เป็นมหาวิหารสไตล์โกธิกดั้งเดิม สร้างในปี 1248 ใช้เวลาสร้างยาวนานมาราว 632 ปี จากนั้นเดินเที่ยวชมเมืองโคโลญจน์ พร้อมช้อปปิ้งสินค้าพื้นเมือง ,ของที่ระลึกตลอดจนสินค้าแบรนด์เนมชื่อดังนานาชาติ บนถนน Walking Street รอบมหาวิหาร นำท่านออกเดินทางสู่ประเทศเยอรมัน สู่ “เมืองดุสเซลดอร์ฟ” นอกเหนือจากประวัติศาสตร์นับแต่ยุคสมัยปี 1100, เมืองหลวงแห่ง North Rhine-Westphalia แห่ง



นี่ ยังเป็นศูนย์รวมการค้า และเมืองแฟชั่นของเยอรมัน

ค่า บริการอาหารมือค่า ณ ภัตตาคาร / จากนั้นนำท่านเดินทางเข้าสู่ที่พัก

**พักที่ :** Wyndham Garden Duesseldorf Mettmann หรือที่พักระดับใกล้เคียง

**วันที่3** ดุสเซลดอร์ฟ – อัมสเตอร์ดัม - ล่องเรือหลังคากระจก - Coster Diamond - ตามส์สแควร์

เช้า บริการอาหารมือเช้า ณ ห้องอาหารของโรงแรมที่พัก

นำท่านออกเดินทางสู่ “กรุงอัมสเตอร์ดัม” ประเทศเนเธอร์แลนด์พร้อมชมวิวทิวทัศน์ที่สวยงามระหว่างการ

เดินทาง ท้องทุ่งอันเขียวขจี สลับกับหมู่บ้าน

ทางชนบท ตลอดสองข้างทาง เดินทางถึง

“กรุงอัมสเตอร์ดัม” ตั้งอยู่ริมฝั่งแม่น้ำอัม

สเทล (Amstel) เริ่มก่อตั้งประมาณ

คริสต์ศตวรรษที่ 12 ปัจจุบันเป็นเมือง ที่

ใหญ่ที่สุดของเนเธอร์แลนด์ มีประชากรใน

เขตตัวเมืองประมาณ 742,000 คนชม

สภาพเมืองที่มีคลองเล็กคลองน้อยตัดไป

มาทั่วเมืองอย่างเป็นระเบียบกว่า100 สาย

เที่ยง บริการอาหารมือกลางวัน ณ ภัตตาคาร

บ่าย หลังอาหารให้ท่านได้เพลิดเพลินกับการ

“ล่องเรือหลังคากระจก” เรือจะล่องไปตามลำคลองของเมืองที่จะให้ท่านได้เห็นบ้านเรือนแบบชาวดัตช์ที่สร้างมา

ตั้งแต่ศตวรรษที่ 17 ที่มีเอกลักษณ์เฉพาะตัว จะเป็นอาคารทรงแฉกที่มีตะขออยู่ชั้นบนสุดของอาคารเอาไว้น

เฟอร์นิเจอร์เข้าบ้านระหว่างเส้นทางล่องเรือ

ผ่านบ้านเรือนแพที่อยู่ริมคลองที่มีอยู่มาก

ถึง 2,500 หลัง แล้วไปชมเขตที่เมืองที่

เก่าแก่ที่สุดของกรุงอัมสเตอร์ดัม นำท่าน

เข้าชม “สถาบันเจียร์ไนเพชร” (Coster

Diamond) อุสาหกรรมการเจียร์ไนเพชร

ของเนเธอร์แลนด์ได้รับการยกย่องว่าดี

ที่สุดแห่งหนึ่งของโลก ชมขั้นตอน การ

คัดเลือกเพชรโดยละเอียดจากวิทยากรผู้

ชำนาญตลอดจนขั้นตอนการเจียร์ไนเพชร

ให้เป็นอัญมณีที่มีค่าที่สุดสำหรับท่านที่ ต้องการเป็นเจ้าของอัญมณีล้ำค่า เลือกซื้อตามชอบใจพร้อมใบการันตี

Certificate จากบริษัทที่มีชื่อเสียง มีเวลาให้ท่านได้เลือกซื้อสินค้า ภายในร้านที่ทำด้วยไม้เป็นของที่ระลึกต่างๆ

เช่นพวงกุญแจ, รองเท้าไม้, ภาพวาด, ของที่ระลึก ฯลฯ นำท่านเดินทางเข้าสู่ “ตามส์สแควร์” จตุรัสใหญ่ใจกลาง

กรุงอัมสเตอร์ดัม ให้ท่านได้เดินเที่ยวชมบรรยากาศอันโรแมนติกกับอาคารต่างๆในสไตล์ยุโรป

ค่า อีสร่วมกับอาหารมือค่าตามอัธยาศัยเพื่อความสะดวกในการเดินเล่นช้อปปิ้ง / จากนั้นนำท่านเดินทางเข้าสู่ที่พัก

**พักที่ :** Van der Valk Hotel Schiphol หรือที่พักระดับใกล้เคียง



## วันที่4 อัมสเตอร์ดัม - หมู่บ้านกังหันลมซานส์ สคีนส์ - กรุงบรัสเซลส์ - อะตอมเบียม จตุรัสกรองด์ปลาซ - แมนาคินพิส - ซ็อบปิ้ง

**เช้า** บริการอาหารเช้า ณ ห้องอาหารของโรงแรมที่พัก  
นำท่านออกเดินทางสู่ “หมู่บ้านกังหันลม” “ซานส์ สคีนส์” ซึ่งมีการอนุรักษ์กังหันลม และบ้านเรือนดั้งเดิมของฮอลแลนด์ ที่นี่เป็นเหมือนพิพิธภัณฑ์กลางแจ้งที่รวมความเป็นฮอลแลนด์หลายอย่างเข้าไว้ด้วยกัน บ้านไม้สีเขียวริมน้ำสวนเล็กๆ หน้าบ้านสไตล์ฮอลแลนด์ กังหันลมเก่าแก่ กังหันลมสวย ๆ แบบดั้งเดิม นอกจากกังหันลมแล้วยังมีรองเท้าไม้อีกที่เป็นสัญลักษณ์ของประเทศ Netherlands ให้ท่านได้เดินเที่ยวชมบรรยากาศอันสดชื่นบริสุทธิ์ท่ามกลางทุ่งหญ้าเขียวขจี ให้ท่านได้เลือกซื้อเลือกชมรองเท้าไม้และของที่ระลึกพื้นเมือง อาทิ เนยแข็งนานาชนิด, ของประดับบ้าน, ของใช้ในครัวเรือน ฯลฯ นำท่านเดินทางสู่ “เมืองลิสซ์”



**เที่ยง** บริการอาหารกลางวัน ณ ภัตตาคาร

**บ่าย** นำท่านถ่ายรูปคู่ “อะตอมเบียม” ประติมากรรมรูปอะตอมบิมา สัญลักษณ์จากการรวมตัวครั้งแรกของกลุ่มประเทศยุโรปเมื่อปี ค.ศ.1959 จากนั้นนำท่านเดินทางเข้าสู่เขตเมืองเก่าภายในบริเวณ “จตุรัสกรองด์ปลาซ” สัมผัสกับบรรยากาศลานกว้างซึ่งล้อมรอบทั้งสี่ด้านด้วยตึกโบราณแต่ละตึกล้วนมีลวดลายปูนวิจิตรแต่ทรงเป็นอาคารสไตล์บาโรก ทั้งศาลาว่าการเมือง , พิพิธภัณฑ์ประจำเมือง, อาคารของสมาคมอาชีพต่างๆ ฯลฯ ซึ่งจะทำสัญลักษณ์ไว้บนจั่วหรือเหนือประตูเป็นสัญลักษณ์เฉพาะของตัวเอง นำท่านชม “แมนาคินพิส” อนุสาวรีย์หนูน้อยยืนฉี่สัญลักษณ์ของกรุงบรัสเซลส์ ชมจัตุรัสแกรนด์เพลซ(มรดกโลก) ใจกลางเมือง ชมหมู่ตึกต่างๆ อาทิ ศาลาว่าการเมือง หมู่ตึกกริลฮาาส์ ซึ่งครั้งหนึ่งในอดีตเคยเป็นสถานที่ประทับของราชวงศ์กษัตริย์เบลเยียม และเป็นตลาดนัดจุดรวมการแลกเปลี่ยนสินค้าในอดีต อิสระให้ท่านเดินเลือกซื้อสินค้าพื้นเมือง อาทิ ช็อคโกแลตผ้าลายลูกไม้ เสื้อผ้ารองเท้ากระเป๋ ฯลฯ



**ค่ำ** อิสระกับอาหารมื้อค่ำตามอัธยาศัยเพื่อความสะดวกในการเล่นช้อปปิ้ง

**พักที่ :** Gresham Belson Hotel Brussels หรือที่พักระดับใกล้เคียง

## วันที่ 5 แร็งส์ – มหาวิหารแร็งส์ – ปารีส – City Tour – ล่องเรือชมแม่น้ำแซนน์

เช้า บริการอาหารเช้า ณ ห้องอาหารของโรงแรมที่พัก

นำท่านออกเดินทางมุ่งหน้าสู่ “เมืองแร็งส์” เป็นเมืองในจังหวัดมาร์นในแคว้นช็องปาญาร์ ในประเทศฝรั่งเศส

เมืองแร็งส์ตั้งอยู่ทางตะวันออกเฉียงเหนือของฝรั่งเศส ราว 129 กิโลเมตรทางตะวันออกเฉียงเหนือของปารีส แร็งส์ก่อตั้งขึ้นโดยกอลและกลายมาเป็นเมืองสำคัญระหว่างสมัยจักรวรรดิโรมัน นำท่านชม “มหาวิหารแร็งส์” หรือชื่อทางการว่า **กาตีดราลนอร์ทรอ-ดามเดอแร็งส์** เป็นอาสนวิหารสำคัญของเมืองแร็งส์ จังหวัดมาร์น ประเทศฝรั่งเศส ที่เคยใช้ในพิธีสวมมงกุฎกษัตริย์ของประเทศฝรั่งเศส มหาวิหารสร้างเสร็จเมื่อปลายคริสต์ศตวรรษที่ 13 ยกเว้นด้านหน้าซึ่งมาเสร็จเอาอีกศตวรรษหนึ่งต่อมา แต่ยังเป็นสถาปัตยกรรมของคริสต์ศตวรรษที่ 13 ทางเดินกลางขยายให้ยาวขึ้นเพื่อให้มีเนื้อที่เพียงพอสำหรับผู้เข้าร่วมพิธีสวมมงกุฎ



เที่ยง บริการอาหารมื้อกลางวัน ณ ภัตตาคาร



บ่าย นำท่านออกเดินทางเข้าสู่ “มหานครปารีส” / ถึงมหานครปารีส นำท่าน ผ่านชม มหานครปารีส ตั้งอยู่บนแม่น้ำแซนน์บริเวณตอนเหนือของประเทศฝรั่งเศสบนใจกลางแคว้นอีล-เดอ-ฟรองซ์ จากการตั้งถิ่นฐานมากกว่า 2,000 ปี ปัจจุบันกรุงปารีสเป็นหนึ่งในศูนย์กลางทางเศรษฐกิจและวัฒนธรรมที่ล้ำสมัยแห่งหนึ่งของโลก และ ด้วยอิทธิพลของการเมือง การศึกษา บันเทิง สื่อ แฟชั่น วิทยาศาสตร์และศิลปะ ทำให้กรุงปารีสเป็นหนึ่งในเมืองที่สำคัญที่สุดแห่งหนึ่งของโลก นำท่านชม “จัตุรัสคองคอร์ด” **Place de la Concorde** ที่พระเจ้าหลุยส์ที่ 16 และพระนางมารีอังตัวแนต ถูกตัดสินประหารชีวิตโดยกิโยตินในสมัยปฏิวัติฝรั่งเศส ชมถนนแห่งแฟชั่น “ชองเอลิเซ่” (Champs-Élysées) ที่มี ความยาวกว่า 2 กิโลเมตรที่รุ่มรื่นไปด้วยต้นเมเปิ้ลตลอดสองข้างทางและถือว่าเป็นถนนที่ติดอันดับสวยที่สุดในโลก นำท่านถ่ายภาพคู่กับ “หอไอเฟล” สัญลักษณ์อันโดดเด่นของมหานครปารีส บริเวณ “จัตุรัสทรอกาเดโร” จากนั้น นำท่านถ่ายภาพคู่กับ “ประตูชัย” Arc de Triomphe

สัญลักษณ์แห่งชัยชนะที่จักรพรรดินโปเลียนให้สร้างขึ้นในปี ค.ศ.180 นำท่านช้อปปิ้งสินค้าปลอดภาษีที่ Duty Free อีสะกับการ ช้อปปี้งสินค้าตามธรรมเนียมแบรนด์ชื่อดังนานาชนิด อาทิ น้ำหอม เสื้อผ้า กระเป๋า กระเป๋าเดินทาง เครื่องสำอาง นำท่าน “ล่องเรือชมแม่น้ำแซนน์” พร้อมชมชมสถานที่สำคัญคู่บ้านคู่เมืองสองฝั่งของแม่น้ำแซนน์ โบราณสถานและอาคารที่เก่าแก่

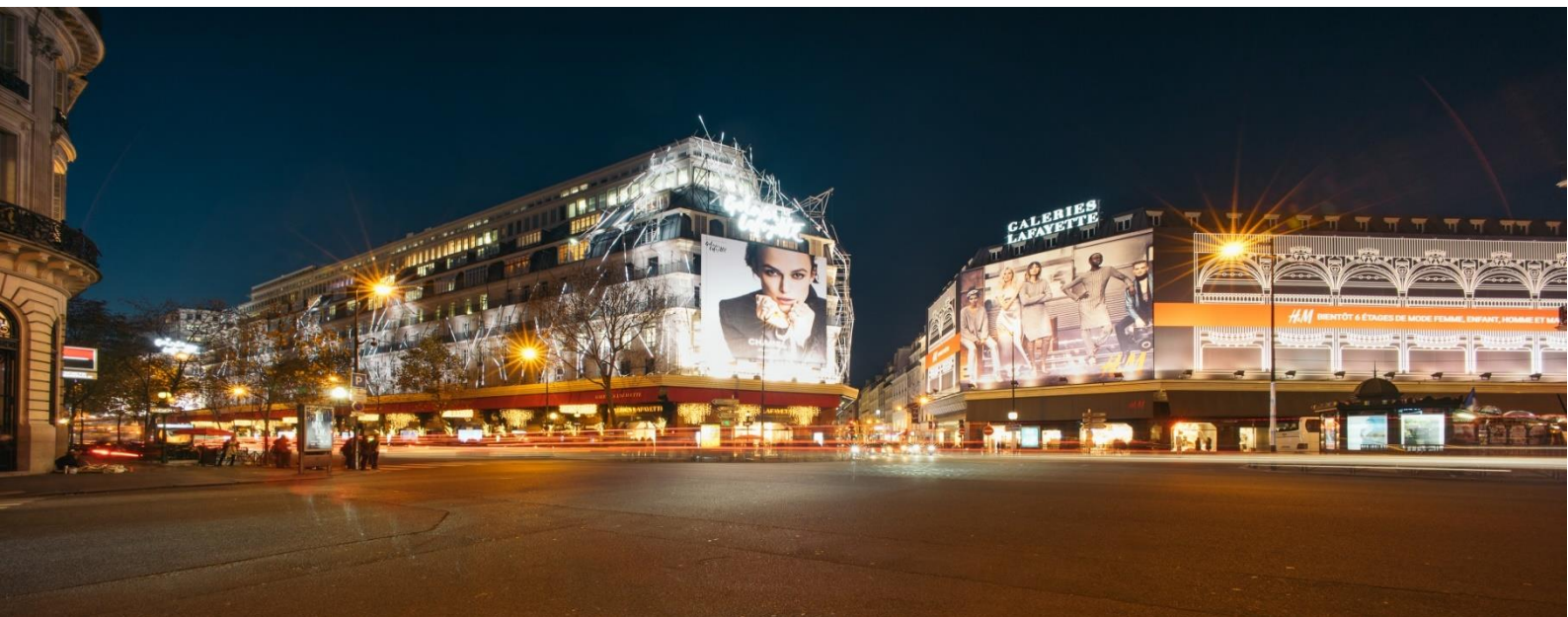


สร้างด้วยศิลปะแบบเรอเนสซองส์ ควรค่าแก่การอนุรักษ์และสร้างภาพให้ปารีสโดดเด่นเป็นมหานครที่งดงามแห่งหนึ่งของโลก อาทิเช่น หอไอเฟล , พิพิธภัณฑ์ลูฟร์ , ศาลาว่าการ ไอตีส เดอ วิลส์ ,เกาะเซนต์หลุยส์ ,โบสถ์นอร์ม็องเตรอดาม , พิพิธภัณฑ์ออร์เซย์ , แสงวาล็ีด , พระราชวังบูร์บ็อง ,สะพานอเล็กซานเดอร์ที่ 3 ฯลฯ

ค่า บริการอาหารมื้อค่ำ ณ ภัตตาคาร

**พักที่ :** Best Western Plus Paris Vélizy หรือที่พักระดับใกล้เคียง

**วันที่6** ปารีส – Duty Free – ห้างลาฟาแยต - มีเวลาให้ช้อปปิ้งจุใจใน 1 วันเต็ม



เช้า บริการอาหารเช้า ณ ห้องอาหารของโรงแรมที่พัก  
นำท่านช้อปปิ้งสินค้าปลอดภาษีที่ Duty Free อิสระกับการ ช้อปปิ้งสินค้าตามรสนิยมแบรนด์ชื่อดังนานาชนิด อาทิ น้ำหอม เสื้อผ้า กระเป๋า กระเป๋าเดินทาง เครื่องสำอาง

เที่ยง อิสระอาหารมื้อกลางวันเพื่อความสะดวกในช้อปปิ้ง

บ่าย จากนั้นมีเวลาให้ท่านได้ช้อปปิ้งสินค้าแบรนด์เนมไฮเอนด์ ต่างๆ มากมาย อาทิเช่น Louis Vuitton , Chanel , Goyard , Fendi , Dior , Prada , Gucci และอีกหลากหลายแบรนด์ชื่อดัง ที่ห้างสรรพสินค้าชื่อดังที่ ห้างสรรพสินค้า แกลลารี-ลาฟาแยตต์ Galerie Lafayette ท่านสามารถช้อปปิ้งสินค้าแบรนด์เนม ใจกลางกรุง ปารีส เพื่อต้อนรับนักท่องเที่ยวจากทั่วทุกมุมโลกที่เดินทางมาเยือนและช้อปปิ้งยังกรุงปารีส

ค่ำ อิสระอาหารมื้อค่ำเพื่อความสะดวกในช้อปปิ้ง

**พักที่ :** Best Western Plus CDG Airport Hotel หรือที่พักระดับใกล้เคียง

### วันที่7 ปารีส - อาบูดาบี

เช้า บริการอาหารเช้า ณ ห้องอาหารของโรงแรมที่พัก  
ได้เวลาสมควรนำท่านออกเดินทางสู่สนามบิน ชาร์ เดอ โกลล์...นำคณะเช็คอินและทำ TAX REFUNED

09.30 ออกเดินทางสู่สนามบินอาบูดาบี โดยสายการบิน ETIHAD AIRWAYS เที่ยวบินที่ EY032

19.10 ถึงสนามบินอาบูดาบี (รอเปลี่ยนเครื่องประมาณ)

22.50 ออกเดินทางสู่สนามบินสุวรรณภูมิ โดยสายการบิน ETIHAD AIRWAYS เที่ยวบินที่ EY402

### วันที่8 กรุงเทพฯ

07.55 เดินทางถึงท่าอากาศยานสุวรรณภูมิ / โดยสวัสดิภาพพร้อมความประทับใจ

\*\*\*หมายเหตุ โปรแกรมการเดินทางอาจเปลี่ยนแปลงได้ตามความเหมาะสม เนื่องจากสภาพ ลม , ฟ้า , อากาศ, การล่าช้า อันเนื่องมาจากสายการบิน และสถานการณ์ในต่างประเทศที่ทางคณะเดินทางในขณะนั้น เพื่อความปลอดภัยในการเดินทาง โดย เวิลด์ คอนเน็คชั่นส์ ได้มอบหมายให้ หัวหน้าทัวร์ผู้นำทัวร์ มีอำนาจตัดสินใจ ณ ขณะนั้นทั้งนี้การตัดสินใจ จะคำนึงถึงผลประโยชน์ของหมู่คณะเป็นสำคัญ\*\*\*

| อัตราค่าบริการ   |                             |   |   |           |
|--|-----------------------------|---|---|-----------|
| กำหนดการเดินทาง  | ผู้ใหญ่<br>พักห้องละ 2 ท่าน | เด็กอายุต่ำกว่า 12 ปี<br>พักกับผู้ใหญ่ 1 ท่าน | เด็กอายุต่ำกว่า 12 ปี<br>พักกับผู้ใหญ่ 2 ท่าน<br>(เสริมเตียง) | พักเดี่ยว |
| 05 - 12 มี.ค. 2566   | 56,900                      | 56,900  | 56,900  | 13,000    |
| * คณะออกเดินทางได้เมื่อมีจำนวนผู้เดินทางครบ 25 ท่านเท่านั้น *                                    |                             |   |   |           |
| ** ต้องการเดินทางโดยชั้นธุรกิจ (Business Class) กรุณาสอบถามราคาเพิ่มเติมจากเจ้าหน้าที่บริษัทฯ ** |                             |   |   |           |

## อัตราค่าบริการนี้รวม

1. ค่าตัวเครื่องบินชั้นประหยัด ไป-กลับ กรุงเทพฯ-แฟรงค์เฟิร์ต // ปารีส-กรุงเทพฯ (หรือสลับประเทศล่วงหน้า-หลัง)
2. ค่ารถปรับอากาศนำเที่ยวตามระบุไว้ในรายการ พร้อมคนขับรถที่ชำนาญเส้นทาง กฎหมายในยุโรปไม่อนุญาตให้คนขับรถเกิน 12 ชม./วัน
3. โรงแรมที่พักตามระบุหรือเทียบเท่าในระดับเดียวกัน โรงแรมส่วนใหญ่ในยุโรปจะไม่มีเครื่องปรับอากาศ เนื่องจากอยู่ในแถบที่มีอุณหภูมิต่ำและราคาโรงแรมจะปรับขึ้น 3-4 เท่าตัว หากวันเข้าพักตรงกับงานเทศกาล เทรดแฟร์หรือการประชุมต่างๆ อันเป็นผลที่ทำให้ต้องมีการปรับเปลี่ยนย้ายเมือง โดยคำนึงถึงความเหมาะสมเป็นหลัก
4. ค่าอาหารที่ระบุในรายการ ให้ท่านได้ลิ้มรสกับอาหารท้องถิ่นในแต่ละประเทศ
5. ค่าบริการนำทัวร์โดยหัวหน้าทัวร์ผู้มีประสบการณ์นำเที่ยวให้ความรู้ และคอยดูแลอำนวยความสะดวกตลอดการเดินทาง
6. ค่าประกันอุบัติเหตุในการเดินทางวงเงินท่านละ 1,000,000 บาท (ตามเงื่อนไขกรมธรรม์) หากท่านอายุเกิน 75 ปี หรือไม่ได้เดินทางไปและกลับพร้อมกรุ๊ป ท่านต้องซื้อประกันเที่ยวเพิ่ม

## อัตราค่าบริการนี้ไม่รวม

1. ค่าภาษีมูลค่าเพิ่ม 7 % และค่าภาษีหัก ณ ที่จ่าย 3 %
2. ค่าทิปหัวหน้าทัวร์ วันละ 100 บาท / ท่าน (800 บาท)
3. ค่าทิปพนักงานขับรถตลอดการเดินทาง ท่านละ 2 ยูโรต่อวัน / (12 ยูโร)
4. ค่าธรรมเนียมในการยื่นวีซ่ายุโรปหรือกลุ่มเชงเก้นวีซ่า และค่าธรรมเนียมวีซ่า ทางสถานทูตไม่คืนให้ท่านไม่ว่าท่านจะผ่านการพิจารณาหรือไม่ก็ตาม **ค่าวีซ่า+ค่าบริการยื่นวีซ่า ท่านละ 7,000 บาท**
5. ค่าใช้จ่ายส่วนตัว อาทิ ค่าโทรศัพท์ ค่าช้อปปิ้ง ค่าเครื่องดื่มและอาหารนอกเหนือจากที่ระบุในรายการ
6. ค่าภักดีของภาน้ำมันที่ทางสายการบินแจ้งเปลี่ยนแปลงกะกันหัน

## เงื่อนไขการสำรองที่นั่ง และการชำระเงิน

1. **กรุณาจองล่วงหน้าพร้อมชำระงวดแรก เต็มจำนวน** เมื่อจอง พร้อมส่งสำเนาหนังสือเดินทาง Passport มายังบริษัท และค่าใช้จ่ายส่วนที่เหลือกรุณาชำระก่อนการเดินทางไม่น้อยกว่า 20 วัน มิฉะนั้นจะถือว่าท่านยกเลิกการเดินทาง
2. เนื่องจากรายการทัวร์นี้เป็นแบบเหมาจ่ายเบ็ดเสร็จ หากท่านสละสิทธิ์การใช้บริการใดๆตามรายการ หรือถูกปฏิเสธการเข้า และออกประเทศไม่ว่าในกรณีใดก็ตาม บริษัทฯ ขอสงวนสิทธิ์ไม่คืนเงินในทุกกรณี
3. บริษัทฯ ขอสงวนสิทธิ์ยกเลิกการเดินทางก่อนล่วงหน้า 10 วัน ซึ่งจะเกิดขึ้นได้ก็ต่อเมื่อไม่สามารถทำรูปได้อย่างน้อย 25 ท่าน และหรือ ผู้ร่วมเดินทางในคณะไม่สามารถผ่านการพิจารณาวีซ่าได้ครบ 25 ท่าน ซึ่งในกรณีนี้ ทางบริษัทฯ ยินดีคืนเงินให้ทั้งหมดหักค่าธรรมเนียมวีซ่า หรือจัดหาคณะทัวร์อื่นให้ ถ้าท่านต้องการ
4. บริษัทฯ ขอสงวนสิทธิ์ที่จะเปลี่ยนแปลงรายละเอียดบางประการในทัวร์นี้ เมื่อเกิดเหตุจำเป็น สุดวิสัย จนไม่อาจแก้ไขได้ และจะไม่รับผิดชอบใดๆ ในกรณีที่สูญหาย สูญเสียหรือได้รับบาดเจ็บ ที่นอกเหนือความ รับผิดชอบของหัวหน้าทัวร์และเหตุสุดวิสัยบางประการเช่น การนัดหยุดงาน ภัยธรรมชาติ การจลาจล ต่างๆ
5. เมื่อท่านได้ชำระเงินมัดจำหรือทั้งหมด ไม่ว่าจะเป็นการชำระผ่านตัวแทนของบริษัทฯ หรือชำระโดยตรงกับทางบริษัทฯ ทางบริษัทฯ จะขอถือว่าท่านรับทราบและยอมรับในเงื่อนไขต่างๆของบริษัทฯ ที่ได้ระบุไว้โดยทั้งหมด



## หมายเหตุ

1. บริษัทฯ จะทำการยืนยันวีซ่าของท่านก็ต่อเมื่อในขณะมีผู้สำรองที่นั่งครบ 25 ท่าน และได้รับคิวการตอบรับจากทางสถานทูต เนื่องจากบริษัทฯ จะต้องใช้เอกสารต่างๆที่เป็นกรุปในการยืนยันวีซ่า อาทิ ตัวเครื่องบิน ห้องพักที่คอนเฟิร์มมาจากทางยุโรป ประกันการเดินทาง ฯลฯ ทางท่านจะต้องรอให้คณะครบ 25 ท่าน จึงจะสามารถยืนยันวีซ่าให้กับทางท่านได้อย่างถูกต้อง
2. หากในช่วงที่ท่านเดินทางคิววีซ่ากรุปในการยืนยันวีซ่าเต็ม ทางบริษัทต้องขอสงวนสิทธิ์ในการยืนยันวีซ่าเดี่ยว ซึ่งทางท่านจะต้องเดินทางมายืนยันวีซ่าด้วยตัวเอง ตามวัน และเวลานัดหมายจากทางสถานทูต โดยมีเจ้าหน้าที่ของบริษัทคอยดูแล และอำนวยความสะดวก
3. เอกสารต่างๆที่ใช้ในการยืนยันวีซ่าท่องเที่ยวทวีปยุโรป ทางสถานทูตเป็นผู้กำหนดออกมา มิใช่บริษัททัวร์เป็นผู้กำหนด ท่านที่มีความประสงค์จะยืนยันวีซ่าท่องเที่ยวทวีปยุโรป กรุณาจัดเตรียมเอกสารให้ถูกต้อง และครบถ้วนตามที่สถานทูตต้องการ เพราะจะมีผลต่อการพิจารณาวีซ่าของท่าน บริษัททัวร์เป็นแต่เพียงตัวกลาง และอำนวยความสะดวกในการยืนยันวีซ่าเท่านั้น มิได้เป็นผู้พิจารณาว่าวีซ่าให้กับทางท่าน
4. **กรณีวีซ่าที่ท่านยื่นไม่ผ่านการพิจารณา และคณะสามารถออกเดินทางได้ ท่านจะต้องเสียค่าใช้จ่ายจริงที่เกิดขึ้นดังต่อไปนี้**
  - ค่าธรรมเนียมการยืนยันวีซ่าและค่าดำเนินการ ทางสถานทูตจะไม่คืนค่าธรรมเนียมใดๆทั้งสิ้นแม้ว่าจะผ่านหรือไม่ผ่านการพิจารณา
  - ค่ามัดจำตัวเครื่องบิน หรือตัวเครื่องบินที่ออกมาจริง ณ วันยืนยันวีซ่า ซึ่งตัวเป็นเอกสารที่สำคัญในการยืนยันวีซ่า หากท่านไม่ผ่านการพิจารณา ตัวเครื่องบินถ้าออกตัวมาแล้วจะต้องทำการ REFUND โดยจะมีค่าธรรมเนียมที่ท่านต้องถูกหักบางส่วน และส่วนที่เหลือจะคืนให้ท่านภายใน 45-60 วัน (ตามกฎหมายของแต่ละสายการบิน) ถ้ายังไม่ออกตัวท่านจะเสียแต่ค่ามัดจำตัวตามจริงเท่านั้น
  - ค่าห้องพักในทวีปยุโรป ถ้าคณะออกเดินทางได้ และท่านไม่ผ่านการพิจารณาวีซ่า ตามกฎท่านจะต้องคืนค่ามัดจำห้องใน 2 คืนแรกของทางเดินทางหากท่านไม่ปรากฏตัวตามวันที่เข้าพัก ทางโรงแรมจะต้องยึดค่าห้อง 100% ในทันที ทางบริษัทจะแจ้งให้ท่านทราบ และมีเอกสารชี้แจงให้ท่านเข้าใจ
5. หากท่านผ่านการพิจารณาวีซ่า แล้วยกเลิกการเดินทางทางบริษัทขอสงวนสิทธิ์ในการยึดค่าใช้จ่ายทั้งหมด 100%
6. ทางบริษัทเริ่มต้น และจบ การบริการ ที่สนามบินสุวรรณภูมิ กรณีท่านเดินทางมาจากต่างจังหวัด หรือต่างประเทศ และจะสำรองตัวเครื่องบิน หรือพาหนะอย่างหนึ่งอย่างใดที่ใช้ในการเดินทางมาสนามบิน ทางบริษัทจะไม่รับผิดชอบค่าใช้จ่ายในส่วนนี้ เพราะเป็นค่าใช้จ่ายที่นอกเหนือจากโปรแกรมการเดินทางของบริษัท ฉะนั้นท่านควรจะให้กรุป FINAL 100% ก่อนที่จะสำรองยานพาหนะ

## เงื่อนไขการยกเลิก

1. ยกเลิกก่อนการเดินทาง 30 วัน - คืนค่าใช้จ่ายทั้งหมด ยกเว้นกรุปที่เดินทางช่วงวันหยุด หรือเงินค่ามัดจำที่ต้อง การันตีที่นั่งกับสายการบิน หรือ กรุปที่มีการกรันตีค่ามัดจำที่พักโดยตรงหรือโดยการผ่านตัวแทนในประเทศ หรือ ต่างประเทศและไม่อาจขอคืนเงินได้ (ค่าใช้จ่ายตามความเป็นจริง)
2. ยกเลิกก่อนการเดินทาง 15 - 29 วันขึ้นไป - เก็บค่าใช้จ่าย 50 % ของราคาทัวร์
3. ยกเลิกก่อนการเดินทาง 1 - 15 วัน - เก็บค่าบริการทั้งหมด 100 %

## เอกสารที่ใช้ประกอบในการยื่นวีซ่า (ต้องมาโชว์ตัวที่สถานทูตพร้อมสแกนนิ้วมือทุกท่าน)

- หนังสือเดินทาง (ตัวจริง) ที่เหลืออายุใช้งานไม่ต่ำกว่า 6 เดือน และมีหน้าหนังสือเดินทางว่างอย่างน้อย 3 หน้า
- รูปถ่ายสี ฉากหลังเป็นสีขาวเท่านั้น ขนาด 1.5 x 2 นิ้ว จำนวน 3 รูป (ต้องถ่ายไว้ไม่เกิน 6 เดือน) หน้าตรง ไม่สวมแว่นตา ไม่ยิ้มเห็นฟัน ขึ้นอยู่กับประเทศที่จะเดินทาง
- หลักฐานแสดงสถานะการทำงาน 1 ชุด
  - \*\*\* กรณีค้าขาย : หลักฐานทางการค้า เช่น สำเนาใบรับรองจากกระทรวงพาณิชย์หรือใบทะเบียนการค้าที่มีชื่อผู้เดินทาง หรือสำเนาใบเสียภาษีร้านค้า (ภพ.20) อายุย้อนหลังไม่เกิน 3 เดือน (นับจากเดือนที่จะเดินทาง)
  - \*\*\* กรณีพนักงานและผู้ถือหุ้น : หนังสือรับรองการทำงาน (ตัวจริง) เป็นภาษาอังกฤษ ระบุตำแหน่ง เงินเดือน และวันเริ่มงาน พร้อมสลิปเงินเดือน ย้อนหลัง 3 เดือน อายุย้อนหลังไม่เกิน 1 เดือน (นับจากเดือนที่จะเดินทาง)
  - \*\*\* กรณีข้าราชการ : หนังสือรับรองจากต้นสังกัด (ตัวจริง) เป็นภาษาอังกฤษ ระบุตำแหน่ง เงินเดือน และวันเริ่มงาน พร้อมสลิปเงินเดือนย้อนหลัง 3 เดือน อายุย้อนหลังไม่เกิน 1 เดือน (นับจากเดือนที่จะเดินทาง)
  - \*\*\* กรณีนักเรียนและนักศึกษา : หนังสือรับรองการเป็นนักเรียนหรือนักศึกษา (ตัวจริง) เป็นภาษาอังกฤษจากสถาบันที่ศึกษาอยู่ อายุย้อนหลังไม่เกิน 1 เดือน (นับจากเดือนที่จะเดินทาง)
- หนังสือแสดงการเคลื่อนไหวทางบัญชี (Bank Statement) (ตัวจริง) ของบัญชีออมทรัพย์ ย้อนหลัง 6 เดือน โดยต้องมีเลขที่บัญชีระบุอยู่ทุกหน้า (สถานทูตพิจารณาบัญชีออมทรัพย์เป็นอันดับแรก) แต่ในกรณีที่ยอดเงินในบัญชีออมทรัพย์ไม่ถึง 6 หลัก สามารถแนบ Statement สมุดบัญชีฝากประจำเพิ่มเติมในการยื่นได้ (สถานทูตไม่รับบัญชีกระแสรายวัน)
- หนังสือรับรองจากธนาคาร (สถานทูตพิจารณาบัญชีออมทรัพย์เป็นอันดับแรก) ในการออกจดหมายรับรองกรุณา ระบุคำว่า TO WHOM IT MAY CONCERN แทนการใช้ชื่อแต่ละสถานทูต (เนื่องจากประเทศในยุโรปเข้าร่วมกลุ่มยูโรโซน) กรุณาสะกดชื่อให้ตรงกับหน้าพาสปอร์ต และหมายเลขบัญชีเล่มเดียวกับ Statement ที่ท่านจะใช้ยื่นวีซ่า (ใช้เวลาดำเนินการขอประมาณ 3-5 วันทำการ) โดยต้องทำแยกกัน ระบุตามชื่อผู้เดินทาง 1 ท่าน / 1 ฉบับ (ตัวจริง / ไม่สามารถถ่ายเอกสารได้)

\*\*\*ในกรณีเป็น บิดา/มารดา/บุตร,สามี/ภรรยา และญาติ (สามารถรับรองค่าใช้จ่ายให้กันได้) \*\*\*

- กรณีเด็กอายุต่ำกว่า 20 ปีบริบูรณ์ หากเด็กไม่ได้เดินทางกับบิดา/มารดาคนใดคนหนึ่ง หรือบิดามารดาไม่ได้เดินทาง ทั้งสองคน ต้องมีจดหมายยินยอมให้เดินทางไปต่าง ประเทศจากบิดา & มารดา ซึ่งจดหมายต้องออกโดยที่ว่าการอำเภอ โดยระบุประเทศและวันเดินทาง (ตัวจริง)
- สำเนาบัตรประชาชน / สำเนาทะเบียนบ้าน อย่างละ 1 ชุด / สำเนาสูติบัตร 1 ชุด (กรณีอายุต่ำกว่า 20 ปี)
- สำเนาทะเบียนสมรส / สำเนาทะเบียนหย่า / สำเนาใบมรณะบัตร (กรณีหม้าย) / สำเนาใบเปลี่ยนชื่อ-สกุล อย่างละ 1 ชุด (ถ้ามี)

\*\*\* กรณีที่สถานทูตมีการเรียกสัมภาษณ์ กรุณาเตรียมเอกสารตัวจริงทั้งหมด ไปในวันนัดสัมภาษณ์ด้วย \*\*\*

\*\*\*สถานทูตอาจมีการขอเอกสารอย่างอื่นเพิ่มเติม ตามดุลพินิจของสถานทูต อย่างกะทันหัน จึงขอความกรุณาเตรียมเอกสารเพิ่มเติมให้ครบถ้วน ตามที่สถานทูตขอ เพื่อความสะดวกในการพิจารณาอนุมัติ ออกวีซ่าสำหรับสถานทูต \*\*\*

- การบิดเบือนข้อเท็จจริงประการใดก็ตามอาจจะถูกระงับมิให้เดินทางเข้าประเทศในกลุ่มเซงกันเป็นการถาวร และถึงแม้ว่าท่านจะถูกปฏิเสธวีซ่าสถานทูตไม่คืนค่าธรรมเนียมที่ได้ชำระไปแล้วและหากต้องการขอยื่นคำร้องใหม่ก็ต้องชำระค่าธรรมเนียมใหม่ทุกครั้ง
- หากสถานทูตมีการสุ่มเรียกสัมภาษณ์บางท่าน ทางบริษัทฯขอความร่วมมือในการเชิญท่านไปสัมภาษณ์ตามนัดหมาย และโปรดแต่งกายสุภาพ ทั้งนี้ทางบริษัทฯ จะส่งเจ้าหน้าที่ไปอำนวยความสะดวก และประสานงานตลอดเวลาและหากสถานทูตขอเอกสารเพิ่มเติมทางบริษัทใคร่ขอรบกวนท่านจัดส่งเอกสารดังกล่าวเช่นกัน
- กรณีที่ท่านยกเลิกการเดินทางภายหลังจากได้วีซ่าแล้ว ทางบริษัทฯขอสงวนสิทธิ์ในการแจ้งสถานทูตยกเลิกวีซ่าของท่าน เนื่องจากการขอวีซ่าในแต่ละประเทศจะถูกบันทึกไว้เป็นสถิติในนามของบริษัทฯ
- ทางสถานทูตจะรับพิจารณาเฉพาะท่านที่มีเอกสารพร้อมและมีความประสงค์ที่จะเดินทางไปท่องเที่ยวยังประเทศตามที่อยู่เท่านั้น การปฏิเสธวีซ่าอันเนื่องมาจากหลักฐานในการขอยื่นวีซ่าปลอมหรือผิดวัตถุประสงค์ในการยื่นขอวีซ่าท่องเที่ยว ทางบริษัทฯ ขอสงวนสิทธิ์ในการคืนเงิน โดยจะหักค่าใช้จ่ายที่เกิดขึ้นจริงและจะคืนให้ท่านหลังจากทัวร์ออกเดินทางภายใน 30 วัน โปรแกรมการเดินทางอาจเปลี่ยนแปลงได้ตามความเหมาะสม ทั้งนี้จะคำนึงถึงประโยชน์และความปลอดภัยของผู้เดินทางเป็นหลัก

## หากสนใจจงกรุณาติดต่อ

- สอบถามผ่าน Line กด -> <https://lin.ee/5nDHUO6>
- จดท้วงผ่าน FB inbox ก็ได้เช่นกัน -> <http://m.me/unithaitrip>
- หรือโทร 02-234-5936

|  <b>แบ่งเป็นฝ่ายๆ ดังนี้</b><br><b>การบริการทั้งหมดของเรา</b>                                  |   |  |
|---|---|--|
|  <b>Unithai-Care</b><br>- ร้องเรียนการให้บริการ<br>- บริการไม่สุภาพ (ดี-ชม)                    | Line ID : @unithaicare<br>02-234-5936 ต่อ 8       | QR - ADD LINE<br>   |
|  <b>Unithai Big Group</b><br>- จัดกรุ๊ปเหมา , Private Group<br>- คู่งาน , สัมมนา , VIP Group | Line ID : @unithaibiggroup<br>02-234-5936 ต่อ 228 | QR - ADD LINE<br> |
|  <b>Unithaiplus+ Team</b><br>- รวมทัวร์..คิดคุณภาพ<br>- เน้นยุโรป ไม่เน้นโปรไฟโหม้           | Line ID : @unithaiplusteam<br>02-234-5936         | QR - ADD LINE<br> |
|  <b>Unithai เชียงใหม่</b><br>- รวมทัวร์..บินตรงจาก "เชียงใหม่"<br>- มีสาขาที่ "เชียงใหม่"    | Line ID : @unithainorth<br>02-234-5936            | QR - ADD LINE<br> |
|  <b>โคตรโปรตั๋ว Unithai</b><br>- ตั๋วเครื่องบิน ลด 20-60%<br>- ผ่อนได้ 3-10 เดือน            | Line ID : @proticket<br>02-234-5936 ต่อ 3         | QR - ADD LINE<br> |
|  <b>Unithai Visa</b><br>- รับทำ Visa ทั่วโลก<br>- ไม่ซื้อทัวร์กับเรา ก็ทำได้                 | Line ID : @unithaivisa<br>02-234-5936 ต่อ 4       | QR - ADD LINE<br> |