



UNITHAI TRIP CO.LTD
UNITHAI TRAVEL CO.LTD
 33/47 Wall Street Tower 11 Floor,
 Surawongse Road, Suriyawongse,
 Bangrak, Bangkok 10500
 ใบอนุญาตเลขที่ 11/02206



☎ 02-234-5936

LINE ID: @unithaitrip (อย่าลืมเติม @ นะคะ)

🌐 www.unithaitrip.com

รหัสโปรแกรม : 26236(กรุณาแจ้งรหัสโปรแกรมทุกครั้งที่สอบถาม)



สวิตเซอร์แลนด์ (กรอนเนอแกรต + จุงเฟรา) * ฝรั่งเศส 9 วัน QR



พิชิต “ยอดเขาจุงเฟรา” ที่ได้ชื่อว่า “สถานีรถไฟที่สูงที่สุดในยุโรป”
 หมู่บ้านเซอร์แมทซ์ Zermatt เมืองตากอากาศที่สวยงามจุลสวรรค์บนดิน ตั้งอยู่บนความสูงกว่า 1,620 เมตร
 สถานีรถไฟกรอนเนอแกรต Gornergrat นั่งรถไฟใต้เขาสู่ “ยอดเขากรอนเนอแกรต”
 นำท่านโดยสารกระเช้าชมวิวเทือกเขาแอลป์ (THE V-CABLEWAY)
 นำท่านเข้าชมความสวยงามภายใน “ พระราชวังแวร์ซายซ์ ” - มีเวลาให้ช้อปปิ้งที่มหานครปารีสจุใจ 1 วันเต็ม

กำหนดการเดินทาง

เทศกาลสงกรานต์ 06-14 // 12-20 เมษายน 2566

(กรุณาลำรองที่นั่งล่วงหน้าก่อนการเดินทางอย่างน้อย 8 สัปดาห์เพื่อความสะดวกในการยื่นวีซ่า)

วันที่ ทำอากาศยานสุวรรณภูมิ

- 17.00 น. สมาชิกทุกท่านพร้อมกัน ณ ทำอากาศยานสุวรรณภูมิ อาคารผู้โดยสารขาออกระหว่างประเทศชั้น 4 เคาร์เตอร์สายการบินกาดัวร์แอร์เวย์ (เคาเตอร์ Q) เจ้าหน้าที่คอยดูแลเช็คอินสัมภาระและบัตรที่นั่งบนเครื่อง
- 20.25 น. ออกเดินทางสู่กรุงโตฮา โดยสายการบินกาดัวร์แอร์เวย์ เที่ยวบินที่ QR833
- 23.40 น. เดินทางถึงกรุงโตฮา ประเทศกาตาร์

วันที่ ซูริค – น้ำตกไรน์ – ซาฟเฮาส์เซ่น – สไตน์ อัม ไรน์ – ลูเซิร์น - อินเทอร์ลาเกน

- 01.50 ออกเดินทางต่อสู่กรุงซูริค ประเทศสวิตเซอร์แลนด์ โดยสายการบินกาดัวร์แอร์เวย์ เที่ยวบินที่ QR093
- 06.25 เดินทางถึงทำอากาศยานนานาชาติซูริค หลังผ่านการตรวจคนเข้าเมืองและศุลกากรแล้ว นำท่านออกเดินทางสู่ “เมืองซาฟเฮาส์เซ่น” เมืองชายแดนเยอรมัน-สวิสฯ ซึ่งเกิดจากแม่น้ำไรน์สายน้ำนานาชาติที่สำคัญที่สุดในยุโรป แม่น้ำแห่งนี้เกิดขึ้นจากการละลายของหิมะจากเทือกเขาแอลป์ ไหลผ่านหน้าผาสูงชันที่เมืองซาฟเฮาส์เซ่นเกิดเป็น “น้ำตกไรน์ที่สวยงามที่สุดในยุโรปกลาง” ชมความตระการตาของสายน้ำตก พร้อมบันทึกภาพอันน่าประทับใจไว้เป็นที่ระลึก จากนั้นเข้าสู่เมือง “ซาฟเฮาส์เซ่น” เดินเล่นย่านเมืองเก่าที่ถือเป็นหนึ่งในเมืองที่สวยงามในสวิตเซอร์แลนด์ เนื่องจากมีหน้าต่างออเรียลจำนวนมากและอาคารที่ทาสีอย่างหรูหรา อาคารกิลด์เฮาส์และบ้านพ่อค้าชั้นดีหลายแห่ง มีมาตั้งแต่สมัยโกธิกและบาโรก

เที่ยง บริการอาหารมื้อกลางวัน ณ ภัตตาคาร

บ่าย จากนั้นเดินทางสู่เมือง “สไตน์ อัม ไรน์” เดินเล่นชมเมืองสไตน์ อัม ไรน์ เมืองโบราณเล็กๆ มีแม่น้ำไรน์ไหลผ่านกลางเมือง และมีถนนสายหลักเพียงสายเดียวอาคารบ้านเรือนปลูกสร้างมาแต่โบราณ โดยบางบ้านจะมีมุขหน้าต่างยื่นออกมา ผนังนอกบ้านมีการวาดภาพสีน้ำปูนเปียก fresco บอกเล่าเรื่องราวต่างๆเอาไว้ โดยเฉพาะในเขตเมืองเก่า บริเวณจัตุรัสศาลาว่าการเมือง มีน้ำพุอยู่ตรงกลางจัตุรัส กลางน้ำพุมีอัศวินสวมเสื้อเกราะยืนอยู่คุณสามารถเก็บภาพบรรยากาศอันน่าประทับใจของที่นี่ได้ เมืองนี้ได้รับรางวัล The First Wacker Prize เมื่อปี 1972 ในฐานะที่อนุรักษ์มรดกทางสถาปัตยกรรมไว้ได้เป็นอย่างดี จากนั้นนำท่านออกเดินทางสู่ “เมืองลูเซิร์น” (Lucerne) เมืองที่ได้ชื่อว่านักท่องเที่ยวบันทึกภาพไว้มากที่สุด นำท่านไปถ่ายรูปกับ “อนุสาวรีย์สิงโต” อนุสรณ์รำลึกถึงการเสียชีวิตของทหารสวิสผู้ถวายการอารักขาแด่พระเจ้าหลุยส์ที่ 16 ในสงครามปฏิวัติใหญ่ฝรั่งเศส นำท่านเดินชมเมืองเก่าเดินข้าม “สะพานไม้คาเปล” ที่มีชื่อเสียงที่สุดของลูเซิร์น ซึ่งเป็นสะพานไม้ที่มีหลังคาคลุมตลอด ทอดตัวข้าม “แม่น้ำรูซซ์” (Reuss) ซึ่งสร้างมากกว่า 660 ปี เพื่อเชื่อมเขตเมืองใหม่ในฝั่งใต้และเขตเมืองเก่าในฝั่งเหนือ สะพานแห่งนี้เคยถูกไฟไหม้เมื่อปี 1993 แต่ก็ได้บูรณะใหม่จนมีสภาพใกล้เคียงของเดิม **อิสระตามอัธยาศัย**



นำท่านเดินทางเข้าสู่บริเวณจัตุรัสใจกลางเมือง “ชวาเนนท์พลาทซ์” ให้ท่านช้อปปิ้งสินค้าขึ้นชื่อของประเทศ สวิตเซอร์แลนด์ นานาชนิด อาทิ มีดพับสวิสฯ ซ็อกโกแลต ของที่ระลึกต่างๆ และที่ท่านไม่ควรพลาดคือ นาฬิกา ยี่ห้อต่างๆ ที่มีชื่อเสียงของสวิสเซอร์แลนด์ จากร้านตัวแทนจำหน่ายนาฬิกาชื่อดัง อาทิ บุคเคอเรอร์, กือเบอลิน, เอ็ม บาสซี ฯลฯ นำท่านออกเดินทางมุ่งหน้าสู่ “เมืองอินเทอร์ลาเก้น” เมืองหลวงของแคว้นเนอร์โอเบอร์ลันด์ ประเทศ สวิตเซอร์แลนด์ เมืองตากอากาศสวยงามพร้อมทะเลสาบสองแห่งกลางเมืองคือ Thunersee และ Brienersee ท่ามกลางเทือกแอลป์มียอดเขาเขาน้อยใหญ่มากมายโดยเฉพาะอย่างยิ่งท่านจะได้เห็นเขายอดเขาจุงเฟรา อันลือชื่อ, นาฬิกาดอกไม้, คาสิโนฯลฯ เมืองนี้แหละคือสวิสฯ แบบสุดๆอย่างที่หลายคนยังไม่เคยได้สัมผัส มีเวลาให้ท่านได้ อิสระกับการเลือกซื้อสินค้าสวิสฯ อาทิเช่น นาฬิกาแบรนด์เนมชื่อดัง, มีดพับสวิส, ซ็อกโกแลต ฯลฯ ท่านสามารถ เดินเล่นถ่ายภาพกับบรรยากาศอันแสนโรแมนติคได้ตามสบาย ได้เวลาสมควรนำท่านเดินทางเข้าสู่ที่พัก

ค่ำ บริการอาหารมื้อค่ำ ณ ภัตตาคาร / จากนั้นนำท่านเดินทางเข้าสู่ที่พัก



พักที่ : THE HEY HOTEL หรือที่พักระดับใกล้เคียง

วันที่ 3 อินเทอร์ลาเก้น – เลาเทอร์บรุนเนน – น้ำตกชเตาบัค – ยอดเขาจุงเฟรา
THE V CABLEWAY – หมู่บ้านแทส

เช้า บริการอาหารมื้อเช้า ณ ห้องอาหารของโรงแรมที่พัก

นำท่านเดินทางเข้าสู่ “หมู่บ้านเลาเทอร์บรุนเนน” ท่านจะได้ชมวิวหมู่บ้านที่น่ารักระหว่างเส้นทางนำท่านชม น้ำตกชเตาบัค (Staubbach Waterfall) ที่ไหลลงมาจากหน้าผาเสมือนเป็นสัญลักษณ์ของหมู่บ้านแห่งนี้ นำท่านเข้าสู่สถานีรถไฟเลาเทอร์บรุนเนน โดยสารรถไฟฟันเฟือง สายท่องเที่ยวขบวนพิเศษ ที่มีกระจกกว้างกว่าปกติเพื่อชมธรรมชาติของเทือกเขาแอลป์ชมวิวิวทิวทัศน์อันงดงามของสวิสเซอร์แลนด์ เพื่อนำท่านพิชิต “ยอดเขาจุงเฟรา” ที่ได้ชื่อว่า “สถานีรถไฟที่สูงที่สุดในยุโรป” เป็นพื้นที่ “มรดกโลก” ทางธรรมชาติแห่งแรกของยุโรป นำท่านเปลี่ยนขบวนรถไฟ (Cog Wheel) ณ “สถานีไคลน์ไชเค็ค” รถไฟที่จะนำท่านเดินทางลอดอุโมงค์ที่ชาวสวิสฯ ได้ขุดเจาะไว้ที่ความสูงถึง 3,454 เมตร สู่ “สถานีรถไฟที่สูงที่สุดในยุโรป” บนยอดเขาจุงเฟราที่มีความหมายว่า “สาวน้อย” ที่มี

ความสูงกว่าระดับน้ำทะเลถึง 11,333 ฟุต ซึ่งได้รับการยกย่องว่าเป็น Top of Europe เมื่อขบวนรถไฟเดินทางถึง สถานีจุงเฟราแล้ว จากนั้นนำท่านเข้าชม “ถ้ำน้ำแข็ง 1,000 ปี” ที่มีอายุเก่าแก่กว่า 1,000 ปี ชมงานแกะสลักน้ำแข็งที่สวยงามอยู่ใต้ธารน้ำแข็ง 30 เมตร ให้ท่านเก็บภาพเป็นที่ระลึก จากนั้นนำท่านโดยสารลิฟต์ขึ้นสู่ชั้นบนของอาคาร เพื่อเดินออกสู่ลานหิมะด้านนอก “ชมกลาเซียร์ หรือ ธารน้ำแข็ง” ให้ท่านได้เก็บภาพความสวยงามและยิ่งใหญ่ของ ธารน้ำแข็ง Aletsch ที่ยาวที่สุดในเทือกเขาแอลป์(มรดกโลกทางธรรมชาติ) มีเวลาให้ทุกท่านสนุกสนานบนลาน หิมะอย่างเต็มที่ สำหรับภายในตัวอาคารจุงเฟรายังมีห้องนิทรรศการเกี่ยวกับประวัติการสร้างทางรถไฟจุงเฟรา, ร้าน จำหน่ายช็อคโกแลตลินน์, ร้านนาฬิกาและร้านจำหน่ายของที่ระลึก ท่านสามารถส่งโปรแกรมถึงคนพิเศษเพื่อเป็นที่



เที่ยง บริการอาหารมื้อกลางวัน ณ ภัตตาคาร

บ่าย ได้เวลาสมควรนำท่านเดินทางลงเขาด้วยรถไฟ ฟันเฟืองสู่สถานีไอเกอร์ (Eiger) เปลี่ยนการเดินทางเป็นกระเช้า ไฟฟ้า “นำท่านโดยสารกระเช้าชมวิวเทือกเขาแอลป์ (THE V-CABLEWAY)” ลงสู่สถานีกริลเดวาล์วกรุนด์ ซึ่งใช้เวลาเพียง 12 นาทีเท่านั้น จากนั้นนำท่านออกเดินทางสู่ เมืองแทช “Täsch” หมู่บ้านที่ตั้งอยู่ในเขตวิสป์ Visp ในหุบเขาแมทเทอร์เทอล “Mattertal” ซึ่งมียอดเขาสูงเกือบทั้งหมดในเทือกเขาแอลป์เช่น Monte Rosa, Dom, Weisshorn และ Täschhorn ประกอบด้วยหมู่บ้าน Täsch และหมู่บ้านเล็ก ๆ ของ Zermatt และ Täschberg

ค่ำ บริการอาหารมื้อค่ำ ณ ภัตตาคาร



พักที่ : Elite Hotel, Tasch หรือที่พักระดับใกล้เคียง

วันที่ เซอร์แมทซ์ – ยอดเขากรอนเนอแกรต – มงเทอร์ซ – ปราสาทซิลดอง – โลซานน์ - เจนีวา

เช้า บริการอาหารมื้อเช้า ณ ห้องอาหารของโรงแรมที่พัก

นำท่านโดยสารรถไฟขึ้นสู่ “หมู่บ้านเซอร์แมทซ์” Zermatt เมืองตากอากาศที่สวยงามดุจสวรรค์บนดิน ตั้งอยู่บนความสูงกว่า 1,620 เมตร (5,350 ฟุต) เป็นเจ้าของยอดเขาแมทเทอร์ฮอร์น สัญลักษณ์ของสวิตเซอร์แลนด์ เป็นเมืองซึ่งสงวนสถานที่ไว้ให้มีแต่อากาศบริสุทธิ์ โดยห้ามรถที่ใช้แก๊สและน้ำมันเข้ามา นอกจากรถไฟ และรถม้าที่มีไว้บริการนักท่องเที่ยว ซึ่งท่านจะประทับใจจากประสบการณ์ในการเดินทางครั้งนี้ **อิสระให้ท่านได้เดินชมเมืองเซอร์แมท** ชมความงามของยอดเขา “แมทเทอร์ฮอร์น” จากเมืองเซอร์แมท ซึ่งมีความสูงกว่า 4,478 เมตรเหนือระดับน้ำทะเล ซึ่งท่านสามารถเห็นได้จากเมืองเซอร์แมท ขึ้นชมกับทิวทัศน์เหนือม่านเมฆ เพลิดเพลินกับทิวทัศน์อันงดงามของหิมะซึ่งปกคลุมยอดเขาตัดกับสีฟ้าเข้มของท้องฟ้า ยอดเขาทรงปิรามิดที่มีปลายค้อมงเหมือนตะขอแปลกตาจนราชาการ์ตูนวอลท์ดิสนีย์ นำไปเป็นแบบเครื่องเล่นบิก ธรันเดอร์ (Big Thunder) ในสวนสนุกดิสนีย์แลนด์ ตลอดจนทิวทัศน์โดยรอบที่สวยงามยิ่งนัก **นำท่านเดินสู่สถานีรถไฟกรอนเนอแกรต Gornergrat นั่งรถไฟได้เข้าสู่ “ยอดเขากรอนเนอแกรต”** ซึ่งมีความสูงกว่า 3,000 เมตรเหนือระดับน้ำทะเล ชมความงามของยอดเขาแมทเทอร์ฮอร์น (จากจุดชมวิวกرونเนอแกรต) ซึ่งมีความสูงกว่า 4,478 เมตรเหนือระดับน้ำทะเล ซึ่งท่านสามารถเห็นอยู่แค่เอื้อม ขึ้นชมกับทิวทัศน์เหนือม่านเมฆ เพลิดเพลินกับทิวทัศน์อันงดงามของหิมะซึ่งปกคลุมยอดเขาตัดกับสีฟ้าเข้มของท้องฟ้า ยอดเขาทรงปิรามิดที่มีปลายค้อมงเหมือนตะขอแปลกตาจนราชาการ์ตูนวอลท์ดิสนีย์ นำไปเป็นแบบเครื่องเล่นบิกธรันเดอร์ Big Thunder ในสวนสนุกดิสนีย์แลนด์ ตลอดจนทิวทัศน์โดยรอบที่สวยงามยิ่งนัก



เที่ยง บริการอาหารมื้อกลางวัน ณ ภัตตาคาร

บ่าย นำท่านออกเดินทางผ่าน “เมืองมงเทอร์ซ” เมืองพักผ่อนตากอากาศที่มีชื่อเสียงทั้งในฤดูร้อน และหนาวริมทะเลสาบเจนีวา ซึ่งได้รับสมญานามว่าเป็น “ไข่มุกแห่งริเวียร่าสวิส” คฤหาสน์ และโรงแรมหรูของเมืองนี้เรียงรายริมถนนเรียบทะเลสาบที่ยาวถึง 7 กิโลเมตร แวะถ่ายภาพที่ระลึกกับ “ปราสาทซิลดอง” (ภายนอก) ซึ่งสร้างขึ้นโดยบัญชาของท่านเคาท์ปีเตอร์ ออฟ ซาวอย หรือที่รู้จักกันแพร่หลายในสมญานามชาร์ลมาญน้อยในครึ่งหลังศตวรรษที่ 13 เป็นที่ประทับโปรดปรานของเคาน์และดยุคแห่งซาวอย ในฤดูร้อนของทุกปีที่มีเมืองมงเทอร์ซจะมีการจัดงาน

แจ๊สเฟสตีวัลระดับโลกขึ้นและยังเป็นที่เฟดดี เมอร์คิวรี นักร้องนำวงควีน มาใช้ชีวิตช่วงสุดท้ายอีกด้วย **นำท่าน** เดินทางสู่ “เมืองโลซานน์” นำท่านชื่นชมบรรยากาศของเมืองพร้อมชมตัวเมืองเก่า แวะให้ท่านได้ถ่ายรูปหน้า “พิพิธภัณฑ์โอลิมปิก” เมืองโลซานน์ ตั้งอยู่บนฝั่งเหนือของทะเลสาบเจนีวา นับได้ว่าเป็นเมืองที่มีเสน่ห์โดยธรรมชาติมากที่สุดเมืองหนึ่งของประเทศสวิตเซอร์แลนด์ มีประวัติศาสตร์อันยาวนานมาตั้งแต่ศตวรรษที่ 4 ในสมัยที่ชาวโรมันมาตั้งหลักแหล่งอยู่ริมฝั่งทะเลสาบที่นี่ มีทิวทัศน์ที่สวยงาม และมีอากาศที่ปราศจากมลพิษ สามารถดึงดูดนักท่องเที่ยวจากทั่วโลกให้มาพักผ่อนตากอากาศ นับตั้งแต่ศตวรรษที่ 18 โลซานน์”ยังเป็นเมืองที่สมเด็จพระบรมราชชนกทรงโปรดมาก ตั้งแต่ครั้งที่เสด็จฯ ไปดูงานและศึกษาด้านสาธารณสุข และเมืองโลซานน์ถูกเลือก เป็นที่ประทับถาวรของในหลวง 2 พระองค์ (รัชกาลที่ 8 และรัชกาลที่ 9) ในปี 2476-2488 ซึ่งมีพระชนนีเป็นผู้นำครอบครัวเพียงลำพังในการอภิบาลพระธิดาและพระโอรสที่เป็นในหลวงของไทย 2 พระองค์ **นำท่านออก** เดินทางสู่เมืองเจนีวา

ค่ำ บริการอาหารมื้อค่ำ ณ ภัตตาคาร



พักที่ : **NOVOTEL HOTEL / MOVENPICK HOTEL หรือที่พักระดับใกล้เคียง**

วันที่ เจนีวา – น้ำพุร้อนเจโต – คีอง - รถไฟด่วน TGV - มทานครปารีส

เช้า บริการอาหารมื้อเช้า ณ ห้องอาหารของโรงแรมที่พัก

นำท่านเที่ยวชม “เมืองเจนีวา” พันธุ์รัฐที่เล็กที่สุดของสวิสฯ ตั้งอยู่บริเวณตอนปลายแหลมของ ทะเลสาบเจนีวา ทะเลสาบที่มีรูปคล้ายพระจันทร์ครึ่งเสี้ยวขามข้างแรม นำท่านชมเมืองเจนีวา เมืองที่ว่ากันว่าเป็นพันธุ์รัฐสวิสที่แทบจะไม่มีอะไรเป็นสวิสเลยเนื่องจากผู้คนส่วนใหญ่ใช้ภาษาฝรั่งเศส และตัวเมืองรายล้อมด้วยสวนสาธารณะที่สวยงาม และองค์กรนานาชาติต่างๆ อาทิเช่น ดิคสหประชาชาติ, สภาแรงงาน โลก, องค์กรกาชาดสากล **ชมทะเลสาบเจนีวา** และ **น้ำพุร้อนเจโต (Jet d'eau)** ที่สามารถส่งน้ำขึ้นท้องฟ้าได้สูงถึง 140 เมตร และเป็นสัญลักษณ์อย่างหนึ่งของเจนีวา ถ่ายรูปกับ “นาฬิกาดอกไม้” และชื่นชมไม้ดอกไม้ประดับหลากสีในสวนอังกฤษริมทะเลสาบเจนีวา บ่งบอกถึงความสำคัญของอุตสาหกรรมผลิตนาฬิกาที่มีต่อเจนีวา

เที่ยง บริการอาหารมื้อกลางวัน ณ ภัตตาคาร

บ่าย จากนั้นนำท่านเดินทางเข้าสู่ “เมืองดีจอง” ซึ่งเป็นอีกเมืองหนึ่งที่สวยงามของประเทศฝรั่งเศส อดีตเมืองหลวงแห่งแคว้นเบอร์กันดี และยังเป็นเมืองที่มีความสำคัญในด้านการคมนาคม นำท่านออกเดินทางเข้าสู่ “มหานครปารีส” เมืองหลวงของประเทศฝรั่งเศส โดยรถไฟด่วน TGV หรือ Train A Grande Vitesse ด้วยความเร็วกว่า 300 กิโลเมตรต่อชั่วโมง ท่านจะได้ชมวิวยามระหว่างทาง และเปลี่ยนบรรยากาศ การเดินทางด้วยรถไฟ / ถึงมหานครปารีส นำท่านผ่านชม มหานครปารีส ตั้งอยู่บนแม่น้ำแซนน์บริเวณตอนเหนือของประเทศฝรั่งเศสบนใจกลางแคว้นอิล-เดอ-ฟรอนซ์ จากการตั้งถิ่นฐานมากกว่า 2,000 ปี ปัจจุบันกรุงปารีสเป็นหนึ่งในศูนย์กลางทางเศรษฐกิจและวัฒนธรรมที่ล้ำสมัยแห่งหนึ่งของโลก และ ด้วยอิทธิพลของการเมือง การศึกษา บ้านเทิง สื่อ แฟชั่น วิทยาศาสตร์และศิลปะ ทำให้กรุงปารีสเป็นหนึ่งในเมืองที่สำคัญที่สุดแห่งหนึ่งของโลก

ค่ำ บริการอาหารมื้อค่ำ ณ ภัตตาคาร



พักที่ : Holiday Inn Paris - Versailles – Bougival หรือที่พักระดับใกล้เคียง

วันที่ 6 **ปารีส - เข้าชมความสวยงามภายใน “พระราชวังแวร์ซายส์” - La Vallee Village Outlet**

เช้า บริการอาหารมื้อเช้า ณ ห้องอาหารของโรงแรมที่พัก

นำท่านเข้าชมความสวยงามภายใน “พระราชวังแวร์ซายส์” (ไกด์ประจำพระราชวังคอยบรรยายตามจุดต่างที่สำคัญๆของพระราชวัง) จัดเป็น 1 ใน 7 สิ่งมหัศจรรย์ของโลกยุคปัจจุบัน เพราะความสวยงามใหญ่โตของตัวปราสาท และสวนดอกไม้ที่มีการตกแต่งไว้อย่างสวยงาม ผู้ที่ก่อสร้างพระราชวังแวร์ซายส์ ที่งดงามแห่งนี้ คือ พระเจ้าหลุยส์ที่ 14 ของฝรั่งเศส นำท่านชมห้องต่างๆ ที่ตกแต่งอย่างวิจิตรบรรจงตามชื่อเทพเจ้าต่างๆ อาทิเช่น ห้องเฮอคิวลีส, ห้องวินัส, ห้องนโปเลียน, ห้องอพอลโล, ฮอลล์ออฟมิเรอร์ Hall of Mirrors

เที่ยง บริการอาหารมื้อกลางวัน ณ ภัตตาคาร

บ่าย นำท่านเดินทางสู่ “La Vallee Village Outlet” เป็นแหล่งช้อปปิ้งเอาต์เล็ต ที่ใหญ่ที่สุดของปารีส ซึ่งมีสินค้าแบรนด์เนมต่างๆให้ท่านได้เลือกซื้อมากมาย อาทิเช่น ARMANI, LONGCHAMP, BURBERRY, TOD'S, PAUL SMITH, BALLY และ เครื่องสำอาง, น้ำหอม, เครื่องประดับ, กระเป๋าหนังและเครื่องหนังอื่นๆ อีกมากมาย อิสระให้ท่านได้ช้อปปิ้ง สำหรับราคาสินค้านั้นจะค่อนข้างถูกกว่าร้านค้าข้างนอก และยังมีส่วนลดพิเศษให้เฉพาะนักท่องเที่ยวที่เดินทางมาช้อปปิ้งที่นี่เท่านั้น

ค่า บริการอาหารมือค่ำ ณ ภัตตาคาร



พักที่ : [Holiday Inn Paris - Versailles – Bougival](#) หรือที่พักระดับใกล้เคียง

วันที่ มองมาร์ต – มหาวิหารซาเครเกอร์ – ของเอลิเซ่ - ประตูชัย - ล่องเรือชมแม่น้ำแซนน์

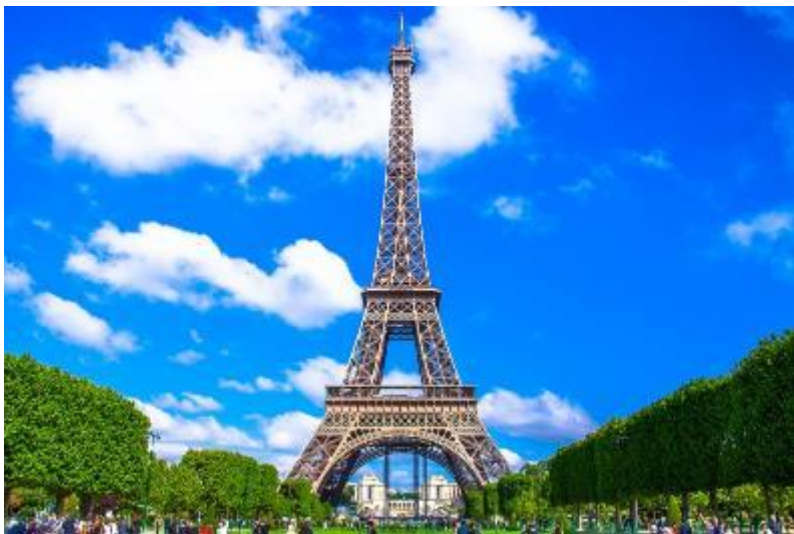
เช้า บริการอาหารมือเช้า ณ ห้องอาหารของโรงแรมที่พัก

นำท่านเดินทางเข้าสู่ “ย่านมองมาร์ต” (Montmartre) เป็นเนินเขา ทางเหนือของปารีสและเป็นจุดที่สูงที่สุดของเมือง ชม “มหาวิหารซาเครเกอร์” (Basilica of Sacre Coeur) ที่สร้างขึ้นเพื่อเป็นอนุสรณ์สถานที่อุทิศแก่ชาวฝรั่งเศส ที่เสียชีวิตจากสงครามกับปรัสเซีย ออกแบบตามแบบศิลปะสไตล์โรมัน - ไบเซนไทน์ Roman-Byzantine สีขาวสวยเด่นเป็นสง่าบนเนิน เขามองมาร์ต นำท่านชมความงามของวิว สวยของปารีส ที่แห่งนี้ยังเปรียบได้กับว่าเป็น เนินแห่งความฝัน ของบรรดาศิลปินทั้งหลาย ณ ที่แห่งนี้คือ ที่นัดพบของศิลปินมาตั้งแต่ศตวรรษที่ 19 ผลงานศิลปะได้มีการสร้างสรรค์จากที่นี่เป็นจำนวนมาก อิสระให้ทุกท่านได้เพลิดเพลินกับบรรยากาศแบบชาวปารีสเชียง ในย่านมองมาร์ตตลอดสองข้างทางจะเต็มไปด้วยร้านกาแฟสไตล์ปารีสเชียง

เที่ยง บริการอาหารมือกลางวัน ณ ภัตตาคาร

นำท่านชม “จัตุรัสคองคอร์ด” Place de la Concorde ที่พระเจ้าหลุยส์ที่ 16 และพระนางมารีอังตัวเนต ถูกตัดสินประหารชีวิตโดยกิโยตินในสมัยปฏิวัติฝรั่งเศส ชมถนนแห่งแฟชั่น “ของเอลิเซ่” (Champs-Elysees) ที่มี ความยาวกว่า 2 กิโลเมตรที่รุ่มรื่นไปด้วยต้นเมเปิ้ลตลอดสองข้างทางและถือว่าเป็นถนนที่ติดอันดับสวยที่สุดในโลก นำท่านถ่ายภาพคู่กับ “หอไอเฟล” สัญลักษณ์อันโดดเด่นของมหานครปารีส บริเวณ “จัตุรัสทรอกาเดโร” จากนั้น นำท่านถ่ายภาพคู่กับ “ประตูชัย” Arc de Triomphe สัญลักษณ์แห่งชัยชนะที่จักรพรรดินโปเลียนให้สร้างขึ้นในปี ค.ศ.180 นำท่าน “ล่องเรือชมแม่น้ำแซนน์” พร้อมชมชมสถานที่สำคัญคู่บ้านคู่เมืองสองฝั่งของแม่น้ำแซนน์ โบราณสถานและอาคารที่เก่าแก่สร้างด้วยศิลปะแบบเรอเนสซองส์ ควรค่าแก่การอนุรักษ์และสร้างภาพให้ปารีสโดดเด่นเป็นมหานครที่งดงามแห่งหนึ่งของโลก อาทิเช่น หอไอเฟล , พิพิธภัณฑ์ลูฟร์ , ศาลาว่าการ โอเต็ล เดอ วิลส์ , เกาะเซนต์หลุยส์ , โบสถ์นอร์ทเทรอดาม , พิพิธภัณฑ์ออร์เซย์ , แซงวาลีร์ , พระราชวังบูร์บ็อง , สะพานอเล็กซานเดอร์ที่ 3 ฯลฯ

ค่า บริการอาหารมือค่ำ ณ ภัตตาคาร



พักที่ : Holiday Inn Paris - Versailles – Bougival หรือที่พักระดับใกล้เคียง

วันที่ ปารีส – Duty Free – ห้างลาฟาแยต – มีเวลาให้ช้อปปิ้งจุกใจ 1 วันเต็ม – เดินทางกลับ

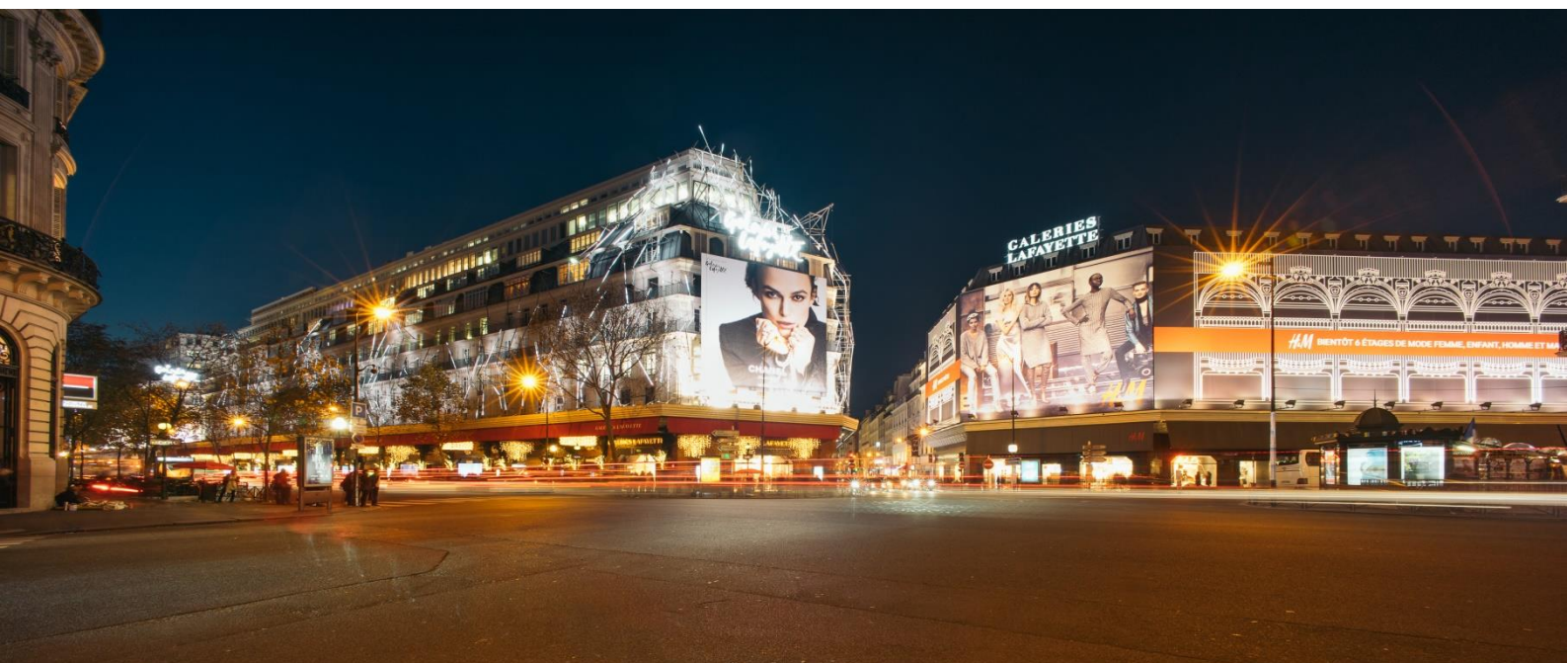
เช้า บริการอาหารเช้า ณ ห้องอาหารของโรงแรมที่พัก

นำท่านช้อปปิ้งสินค้าปลอดภาษีที่ Duty Free อิสระกับการ ช้อปปี้งสินค้าตามรสนิยมแบรนด์ชื่อดังนานาชนิด อาทิ น้ำหอม เสื้อผ้า กระเป๋า กระเป๋าเดินทาง เครื่องสำอาง

เที่ยง อิสระกับอาหารมื้อกลางวันเพื่อความสะดวกในการช้อปปิ้งของท่าน

จากนั้นสินค้าแบรนด์เนมชื่อดังที่ห้างสรรพสินค้า แกลลารี-ลาฟาแยตต์ Galerie Lafayette

ค่ำ อิสระกับอาหารมื้อค่ำตามอัธยาศัยเพื่อความสะดวกในการช้อปปิ้งของท่าน



ได้เวลานัดหมาย เดินทางเข้าสู่สนามบิน ชาร์ เดอ โกลล์

22.25 น. ออกเดินทางสู่กรุงเทพฯโดยสายการบินกาดาร์แอร์เวย์เที่ยวบินที่ QR038

วันที่ 9 โดฮา - กรุงเทพฯ

05.45 น. เดินทางถึงกรุงโดฮา ประเทศกาตาร์ (แวะพักเปลี่ยนเครื่อง)

08.10 น. เหิรฟ้าสู่กรุงเทพฯโดยสายการบินกาดาร์แอร์เวย์ เที่ยวบินที่ QR 838

18.30 น. เดินทางถึงท่าอากาศยานสุวรรณภูมิ / โดยสวัสดิภาพพร้อมความประทับใจ

*****หมายเหตุ** โปรแกรมการเดินทางอาจเปลี่ยนแปลงได้ตามความเหมาะสม เนื่องจากสภาพ ภูมิอากาศ, มาตรการกักกันโรคจากสายการบิน และสถานการณ์ในต่างประเทศที่ทางคณะเดินทางได้ขอความเห็น เพื่อความปลอดภัยในการเดินทาง โดย บิลด์ คอนเน็คชั่นส์ ได้ขอขออนุญาตให้หัวหน้าทัวร์/ผู้นำทัวร์ มีอำนาจตัดสินใจ ณ ขณะนั้นทั้งนี้การตัดสินใจ จะคำนึงถึงผลประโยชน์ของหมู่คณะเป็นสำคัญ***

อัตราค่าบริการ

กำหนดการเดินทาง	ผู้ใหญ่ พักห้องละ 2 ท่าน	เด็กอายุต่ำกว่า 12 ปี พักกับผู้ใหญ่ 1 ท่าน	เด็กอายุต่ำกว่า 12 ปี พักกับผู้ใหญ่ 2 ท่าน (เสริมเตียง)	พักเดี่ยว
06 – 14 เม.ย. 2566	119,900	119,900	119,900	35,900
12 – 20 เมษายน 2566	119,900	119,900	119,900	35,900

* คณะออกเดินทางได้เมื่อมีจำนวนผู้เดินทางครบ 20 ท่านเท่านั้น *

** ต้องการเดินทางโดยชั้นธุรกิจ (Business Class) กรุณาสอบถามราคาเพิ่มเติมจากเจ้าหน้าที่บริษัทฯ **

อัตราค่าบริการนี้รวม

- ค่าตัวเครื่องบินชั้นประหยัด ไป-กลับ กรุงเทพฯ-ซูริค // ปารีส-กรุงเทพฯ (หรือสลับประเทศลงก่อน-หลัง)
- ค่ารถปรับอากาศนำเที่ยวตามระบุไว้ในรายการ พร้อมคนขับรถที่ชำนาญเส้นทาง กฎหมายในยุโรปไม่อนุญาตให้คนขับรถเกิน 12 ชม./วัน
- โรงแรมที่พักตามระบุหรือเทียบเท่าในระดับเดียวกัน โรงแรมส่วนใหญ่ในยุโรปจะไม่มีเครื่องปรับอากาศ เนื่องจากอยู่ในแถบที่มีอุณหภูมิต่ำและราคาโรงแรมจะปรับขึ้น 3-4 เท่าตัว หากวันเข้าพักตรงกับงานเทศกาล เทรดแฟร์หรือการประชุมต่างๆ อันเป็นผลที่ทำให้ต้องมีการปรับเปลี่ยนย้ายเมือง โดยคำนึงถึงความเหมาะสมเป็นหลัก
- ค่าอาหารที่ระบุในรายการ ให้ท่านได้ลิ้มรสกับอาหารท้องถิ่นในแต่ละประเทศ
- ค่าบริการนำทัวร์โดยหัวหน้าทัวร์ผู้มีประสบการณ์นำเที่ยวให้ความรู้ และคอยดูแลอำนวยความสะดวกตลอดการเดินทาง
- ค่าประกันอุบัติเหตุในการเดินทางวงเงินท่านละ 1,000,000 บาท (ตามเงื่อนไขกรมธรรม์) หากท่านอายุเกิน 75 ปี หรือไม่ได้เดินทางไปและกลับพร้อมกรุ๊ป ท่านต้องซื้อประกันเดี่ยวเพิ่ม

อัตราค่าบริการนี้ไม่รวม

1. ค่าภาษีมูลค่าเพิ่ม 7 % และค่าภาษีหัก ณ ที่จ่าย 3 %
2. ค่าทิปหัวหน้าทัวร์ วันละ 100 บาท / ท่าน (900 บาท)
3. ค่าทิปพนักงานขับรถตลอดการเดินทาง ท่านละ 2 ยูโรต่อวัน / (14 ยูโร)
4. ค่าธรรมเนียมในการยื่นวีซ่ายุโรปหรือกลุ่มเชงเก้นวีซ่า และค่าธรรมเนียมวีซ่า ทางสถานทูตไม่คืนให้ท่านไม่ว่าท่านจะผ่านการพิจารณาหรือไม่ก็ตาม **ค่าวีซ่า+ค่าบริการยื่นวีซ่า ท่านละ 7,000 บาท**
5. ค่าใช้จ่ายส่วนตัว อาทิ ค่าโทรศัพท์ ค่าซักกรีด ค่าเครื่องดื่มและอาหารนอกเหนือจากที่ระบุในรายการ
6. ค่าผูกพันของภาน้ำมันที่ทางสายการบินแจ้งเปลี่ยนแปลงกะทันหัน

เงื่อนไขการสำรองที่นั่ง และการชำระเงิน

1. **กรุณาจองล่วงหน้าพร้อมชำระงวดแรก 70,000 บาท** เมื่อจอง พร้อมส่งสำเนาหน้าหนังสือเดินทาง Passport มายังบริษัท และค่าใช้จ่ายส่วนที่เหลือกรุณาชำระก่อนการเดินทางไม่น้อยกว่า 30 วัน มิฉะนั้นจะถือว่าท่านยกเลิกการเดินทาง
2. เนื่องจากรายการทัวร์นี้เป็นแบบเหมาจ่ายเบ็ดเสร็จ หากท่านสละสิทธิ์การใช้บริการใดๆตามรายการ หรือถูกปฏิเสธการเข้าและออกประเทศไม่ว่าในกรณีใดก็ตาม บริษัทฯ ขอสงวนสิทธิ์ไม่คืนเงินในทุกกรณี
3. บริษัทฯ ขอสงวนสิทธิ์ยกเลิกการเดินทางก่อนล่วงหน้า 10 วัน ซึ่งจะเกิดขึ้นได้ก็ต่อเมื่อไม่สามารถทำรูปได้อย่างน้อย 15 ท่าน และหรือ ผู้ร่วมเดินทางในคณะไม่สามารถผ่านการพิจารณาวีซ่าได้ครบ 15 ท่าน ซึ่งในกรณีนี้ ทางบริษัทฯ ยินดีคืนเงินให้ทั้งหมดหักค่าธรรมเนียมวีซ่า หรือจัดหาคณะทัวร์อื่นให้ ถ้าท่านต้องการ
4. บริษัทฯ ขอสงวนสิทธิ์ที่จะเปลี่ยนแปลงรายละเอียดบางประการในทัวร์นี้ เมื่อเกิดเหตุจำเป็น สุดวิสัย จนไม่อาจแก้ไขได้และจะไม่รับผิดชอบใดๆ ในกรณีที่สูญหาย สูญเสียหรือได้รับบาดเจ็บ ที่นอกเหนือความ รับผิดชอบของหัวหน้าทัวร์และเหตุสุดวิสัยบางประการเช่น การนัดหยุดงาน ภัยธรรมชาติ การจลาจล ต่างๆ
5. เมื่อท่านได้ชำระเงินมัดจำหรือทั้งหมด ไม่ว่าจะเป็นการชำระผ่านตัวแทนของบริษัทฯ หรือชำระโดยตรงกับทางบริษัทฯ ทางบริษัทฯ จะขอถือว่าท่านรับทราบและยอมรับในเงื่อนไขต่างๆของบริษัทฯ ที่ได้ระบุไว้โดยทั้งหมด

หมายเหตุ

1. บริษัทฯ จะทำการยื่นวีซ่าของท่านก็ต่อเมื่อในคณะมีผู้สำรองที่นั่งครบ 15 ท่าน และได้รับคิวการตอบรับจากทางสถานทูต เนื่องจากบริษัทฯ จะต้องใช้เอกสารต่างๆที่เป็นกรุปในการยื่นวีซ่า อาทิ ตั๋วเครื่องบิน ห้องพักที่คอนเฟิร์มมาจากทางยุโรป ประกันการเดินทาง ฯลฯ ทางท่านจะต้องรอให้คณะครบ 15 ท่าน จึงจะสามารถยื่นวีซ่าให้กับทางท่านได้อย่างถูกต้อง
2. หากในช่วงที่ท่านเดินทางคิววีซ่ากรุปในการยื่นวีซ่าเต็ม ทางบริษัทต้องขอสงวนสิทธิ์ในการยื่นวีซ่าเดี่ยว ซึ่งทางท่านจะต้องเดินทางมายื่นวีซ่าด้วยตัวเอง ตามวัน และเวลานัดหมายจากทางสถานทูต โดยมีเจ้าหน้าที่ของบริษัทคอยดูแล และอำนวยความสะดวก
3. เอกสารต่างๆที่ใช้ในการยื่นวีซ่าท่องเที่ยวทวีปยุโรป ทางสถานทูตเป็นผู้กำหนดออกมา มิใช่บริษัททัวร์เป็นผู้กำหนด ท่านที่มีความประสงค์จะยื่นวีซ่าท่องเที่ยวทวีปยุโรป กรุณาจัดเตรียมเอกสารให้ถูกต้อง และครบถ้วนตามที่สถานทูตต้องการ เพราะจะมีผลต่อการพิจารณาวีซ่าของท่าน บริษัททัวร์เป็นแต่เพียงตัวกลาง และอำนวยความสะดวกในการยื่นวีซ่าเท่านั้น มิได้เป็นผู้พิจารณาว่าวีซ่าให้กับทางท่าน

4. **กรณีวีซ่าที่ท่านยื่นไม่ผ่านการพิจารณา และคณะสามารถออกเดินทางได้ ท่านจะต้องเสียค่าใช้จ่ายจริงที่เกิดขึ้นดังต่อไปนี้**

- ค่าธรรมเนียมการยื่นวีซ่าและค่าดำเนินการ ทางสถานทูตจะไม่คืนค่าธรรมเนียมใดๆทั้งสิ้นแม้ว่าจะผ่านหรือไม่ผ่านการพิจารณา
 - ค่ามัดจำตัวเครื่องบิน หรือตัวเครื่องบินที่ออกมาจริง ณ วันยื่นวีซ่า ซึ่งตัวเป็นเอกสารที่สำคัญในการยื่นวีซ่า หากท่านไม่ผ่านการพิจารณา ตัวเครื่องบินถ้าออกตัวมาแล้วจะต้องทำการ REFUND โดยจะมีค่าธรรมเนียมที่ท่านต้องถูกหักบางส่วน และส่วนที่เหลือจะคืนให้ท่านภายใน 45-60 วัน (ตามกฎหมายของแต่ละสายการบิน) ถ้ายังไม่ออกตัวท่านจะเสียแต่ค่ามัดจำตัวตามจริงเท่านั้น
 - ค่าห้องพักในทวีปยุโรป ถ้าคณะออกเดินทางได้ และท่านไม่ผ่านการพิจารณาวีซ่า ตามกฎท่านจะต้อง โอนค่ามัดจำห้องใน 2 คืนแรกของการเดินทางหากท่านไม่ปรากฏตัวตามวันที่เข้าพัก ทางโรงแรมจะต้องยึดค่าห้อง 100% ในทันที ทางบริษัทจะแจ้งให้ท่านทราบ และมีเอกสารชี้แจงให้ท่านเข้าใจ
5. หากท่านผ่านการพิจารณาวีซ่า แล้วยกเลิกการเดินทางทางบริษัทของสงวนสิทธิ์ในการยึดค่าใช้จ่ายทั้งหมด 100%
6. ทางบริษัทเริ่มต้น และจบ การบริการ ที่สนามบินสุวรรณภูมิ กรณีท่านเดินทางมาจากต่างจังหวัด หรือต่างประเทศ และจะสำรองตัวเครื่องบิน หรือพาหนะอย่างหนึ่งอย่างใดที่ใช้ในการเดินทางมาสนามบิน ทางบริษัทจะไม่รับผิดชอบค่าใช้จ่ายในส่วนนี้ เพราะเป็นค่าใช้จ่ายที่นอกเหนือจากโปรแกรมการเดินทางของบริษัท ฉะนั้นท่านควรจะให้กรุป FINAL 100% ก่อนที่จะสำรองยานพาหนะ

เงื่อนไขการยกเลิก

1. ยกเลิกก่อนการเดินทาง 30 วัน - คืนค่าใช้จ่ายทั้งหมด ยกเว้นกรุปที่เดินทางช่วงวันหยุด หรือเงินค่ามัดจำที่ต้องการันตีที่นั้งกับสายการบิน หรือ กรุปที่มีการการันตีค่ามัดจำที่หักโดยตรงหรือโดยการผ่านตัวแทนในประเทศ หรือต่างประเทศ และไม่อาจขอคืนเงินได้ (ค่าใช้จ่ายตามความเป็นจริง)
2. ยกเลิกก่อนการเดินทาง 15 – 29 วันขึ้นไป – เก็บค่าใช้จ่าย 50 % ของราคาทัวร์
3. ยกเลิกก่อนการเดินทาง 1 – 15 วัน – เก็บค่าบริการทั้งหมด 100 %

เอกสารที่ใช้ประกอบในการยื่นวีซ่า (ต้องมาโชว์ตัวที่สถานทูตพร้อมสแกนนิ้วมือทุกท่าน)

- **หนังสือเดินทาง (ตัวจริง)** ที่เหลืออายุใช้งานไม่ต่ำกว่า 6 เดือน และมีหน้าหนังสือเดินทางว่างอย่างน้อย 3 หน้า
- **รูปถ่ายสี** ฉากหลังเป็นสีขาวเท่านั้น ขนาด 1.5 x 2 นิ้ว จำนวน 3 รูป (ต้องถ่ายไว้ไม่เกิน 6 เดือน) หน้าตรง ไม่สวมแว่นตา ไม่ยิ้มเห็นฟัน ขึ้นอยู่กับประเทศที่จะเดินทาง
- **หลักฐานแสดงสถานะการทำงาน 1 ชุด**
 - *** **กรณีค้าขาย** : หลักฐานทางการค้า เช่น สำเนาใบรับรองจากกระทรวงพาณิชย์หรือใบทะเบียนการค้าที่มีชื่อผู้เดินทาง หรือ สำเนาใบเสียภาษีร้านค้า (ภพ.20) อายุย้อนหลังไม่เกิน 3 เดือน (นับจากเดือนที่จะเดินทาง)
 - *** **กรณีพนักงานและผู้ถือหุ้น** : หนังสือรับรองการทำงาน (ตัวจริง) เป็นภาษาอังกฤษ ระบุตำแหน่ง เงินเดือน และวันเริ่มงาน พร้อมสลิปเงินเดือน ย้อนหลัง 3 เดือน อายุย้อนหลังไม่เกิน 1 เดือน (นับจากเดือนที่จะเดินทาง)

***** กรณีข้าราชการ:** หนังสือรับรองจากต้นสังกัด (**ตัวจริง**) เป็นภาษาอังกฤษ ระบุตำแหน่ง เงินเดือน และวันเริ่มงานพร้อมสลิปเงินเดือนย้อนหลัง 3 เดือน อายุย้อนหลังไม่เกิน 1 เดือน (นับจากเดือนที่จะเดินทาง)

***** กรณีนักเรียนและนักศึกษา:** หนังสือรับรองการเป็นนักเรียนหรือนักศึกษา (**ตัวจริง**) เป็นภาษาอังกฤษจากสถาบันที่ศึกษาอยู่ อายุย้อนหลังไม่เกิน 1 เดือน (นับจากเดือนที่จะเดินทาง)

- **หนังสือแสดงการเคลื่อนไหวทางบัญชี (Bank Statement) (ตัวจริง)** ของบัญชีออมทรัพย์ ย้อนหลัง 6 เดือน **โดยต้องมีเลขที่บัญชีระบุอยู่ทุกหน้า (สถานทูตพิจารณาบัญชีออมทรัพย์เป็นอันดับแรก)** แต่ในกรณีที่ยอดเงินในบัญชีออมทรัพย์ไม่ถึง 6 หลัก สามารถแนบ Statement สมุดบัญชีฝากประจำเพิ่มเติมในการยื่นได้ (**สถานทูตไม่รับบัญชีกระแสรายวัน**)
- **หนังสือรับรองจากธนาคาร (สถานทูตพิจารณาบัญชีออมทรัพย์เป็นอันดับแรก)** ในการออกจดหมายรับรองกรุณาระบุคำว่า **TO WHOM IT MAY CONCERN** แทนการใช้ชื่อแต่ละสถานทูต (เนื่องจากประเทศในยุโรปเข้าร่วมกลุ่มยูโรโซน) กรุณาสะกดชื่อให้ตรงกับหน้าพาสปอร์ต และหมายเลขบัญชีเล่มเดียวกับ Statement ที่ท่านจะใช้ยื่นวีซ่า (ใช้เวลาดำเนินการขอประมาณ 3-5 วันทำการ) โดยต้องทำแยกกัน ระบุตามชื่อผู้เดินทาง 1 ท่าน / 1 ฉบับ (**ตัวจริง / ไม่สามารถถ่ายเอกสารได้**)

***** ในกรณีเป็น บิดา/มารดา/บุตร, สามี/ภรรยา และญาติ (สามารถรับรองค่าใช้จ่ายให้กันได้) *****

- **กรณีเด็กอายุต่ำกว่า 20 ปีบริบูรณ์** หากเด็กไม่ได้เดินทางกับบิดา/มารดาคนใดคนหนึ่ง หรือบิดา/มารดาไม่ได้เดินทางทั้งสองคน ต้องมีจดหมายยินยอมให้เดินทางไปต่าง ประเทศจากบิดา & มารดา ซึ่งจดหมายต้องออกโดยที่ว่าการอำเภอ โดยระบุประเทศและวันเดินทาง (**ตัวจริง**)
- **สำเนาบัตรประชาชน / สำเนาทะเบียนบ้าน อย่างละ 1 ชุด / สำเนาสูติบัตร 1 ชุด (กรณีอายุต่ำกว่า 20 ปี)**
- **สำเนาทะเบียนสมรส / สำเนาทะเบียนหย่า / สำเนาใบมรณะบัตร (กรณีหม้าย) / สำเนาใบเปลี่ยนชื่อ-สกุล อย่างละ 1 ชุด (ถ้ามี)**

***** กรณีที่สถานทูตมีการเรียกสัมภาษณ์ กรุณาเตรียมเอกสารตัวจริงทั้งหมด ไปในวันนัดสัมภาษณ์ด้วย *****

***** สถานทูตอาจมีการขอเอกสารอย่างอื่นเพิ่มเติม ตามดุลพินิจของสถานทูต อย่างกะทันหัน จึงขอความกรุณาเตรียมเอกสารเพิ่มเติมให้ครบถ้วน ตามที่สถานทูตขอ เพื่อความสะดวกในการพิจารณาอนุมัติ ออกวีซ่าสำหรับสถานทูต *****

- **การบิดเบือนข้อเท็จจริงประการใดก็ตามอาจจะถูกระงับมิให้เดินทางเข้าประเทศในกลุ่มชงเก้นเป็นการถาวร และถึงแม้ว่าท่านจะถูกปฏิเสธวีซ่าสถานทูต ไม่คืนค่าธรรมเนียมที่ได้ชำระไปแล้วและหากต้องการขอยื่นคำร้องใหม่ก็ต้องชำระค่าธรรมเนียมใหม่ทุกครั้ง**
- **หากสถานทูตมีการสุ่มเรียกสัมภาษณ์บางท่าน ทางบริษัทฯขอความร่วมมือในการเชิญท่านไปสัมภาษณ์ตามนัดหมายและ โปรดแต่งกายสุภาพ ทั้งนี้ทางบริษัทฯ จะส่งเจ้าหน้าที่ไปอำนวยความสะดวก และประสานงานตลอดเวลาและหากสถานทูตขอเอกสารเพิ่มเติมทางบริษัทใคร่ขอรบกวนท่านจัดส่งเอกสารดังกล่าวเช่นกัน**
- **กรณีที่ท่านยกเลิกการเดินทางภายหลังจากได้วีซ่าแล้ว ทางบริษัทฯขอสงวนสิทธิ์ในการแจ้งสถานทูตยกเลิกวีซ่าของท่าน** เนื่องจากการขอวีซ่าในแต่ละประเทศจะถูกบันทึกไว้เป็นสถิติในนามของบริษัทฯ
- **ทางสถานทูตจะรับพิจารณาเฉพาะท่านที่มีเอกสารพร้อมและมีความประสงค์ที่จะเดินทางไปท่องเที่ยวยังประเทศตามที่ระบุเท่านั้น** การปฏิเสธวีซ่าอันเนื่องมาจากหลักฐานในการขอยื่นวีซ่าปลอมหรือผิดวัตถุประสงค์ในการยื่นขอวีซ่าท่องเที่ยว ทางบริษัทฯ ขอสงวนสิทธิ์ในการคืนเงิน โดยจะหักค่าใช้จ่ายที่เกิดขึ้นจริงและจะคืนให้ท่านหลังจากที่วีซ่าออกเดินทางภายใน 30 วัน โปรแกรมการเดินทางอาจเปลี่ยนแปลงได้ตามความเหมาะสม ทั้งนี้จะคำนึงถึงประโยชน์และความปลอดภัยของผู้เดินทางเป็นหลัก

หากสนใจจงกรุณาติดต่อ

- สอบถามผ่าน Line กด -> <https://lin.ee/5nDHUO6>
- จดท้วงผ่าน FB inbox ก็ได้เช่นกัน -> <http://m.me/unithaitrip>
- หรือโทร 02-234-5936

 แบ่งเป็นฝ่ายๆ ดังนี้ การบริการทั้งหมดของเรา	
 Unithai-Care - ร้องเรียนการให้บริการ - บริการไม่สุภาพ (ติ-ชม)	Line ID : @unithaicare 02-234-5936 ต่อ 8 QR - ADD LINE 
 Unithai Big Group - จัดกรุ๊ปเหมา , Private Group - คู่งาน , สัมมนา , VIP Group	Line ID : @unithaibiggroup 02-234-5936 ต่อ 228 QR - ADD LINE 
 Unithaiplus+ Team - รวมท้วง..คิดคุณภาพ - เน้นยุโรป ไม่เน้นโปรไฟล์ไทย	Line ID : @unithaiplusteam 02-234-5936 QR - ADD LINE 
 Unithai เชียงใหม่ - รวมท้วง..บินตรงจาก "เชียงใหม่" - มีสาขาที่ "เชียงใหม่"	Line ID : @unithainorth 02-234-5936 QR - ADD LINE 
 โคตรโปรตั๋ว Unithai - ตั๋วเครื่องบิน ลด 20-60% - ผ่อนได้ 3-10 เดือน	Line ID : @proticket 02-234-5936 ต่อ 3 QR - ADD LINE 
 Unithai Visa - รับทำ Visa ทั่วโลก - ไม่ซื้อท้วงกับเรา ก็ทำได้	Line ID : @unithaivisa 02-234-5936 ต่อ 4 QR - ADD LINE 