



UNITHAI TRIP CO.LTD
UNITHAI TRAVEL CO.LTD
 33/47 Wall Street Tower 11 Floor,
 Surawongse Road, Suriyawongse,
 Bangrak, Bangkok 10500
 ใบอนุญาตเลขที่ 11/02206

QR-ADD LINE



☎ 02-234-5936

LINE ID: @unithaitrip (อย่าลืมเติม @ นะคะ)

🌐 www.unithaitrip.com

รหัสโปรแกรม : 25985 (กรุณาแจ้งรหัสโปรแกรมทุกครั้งที่สอบถาม)

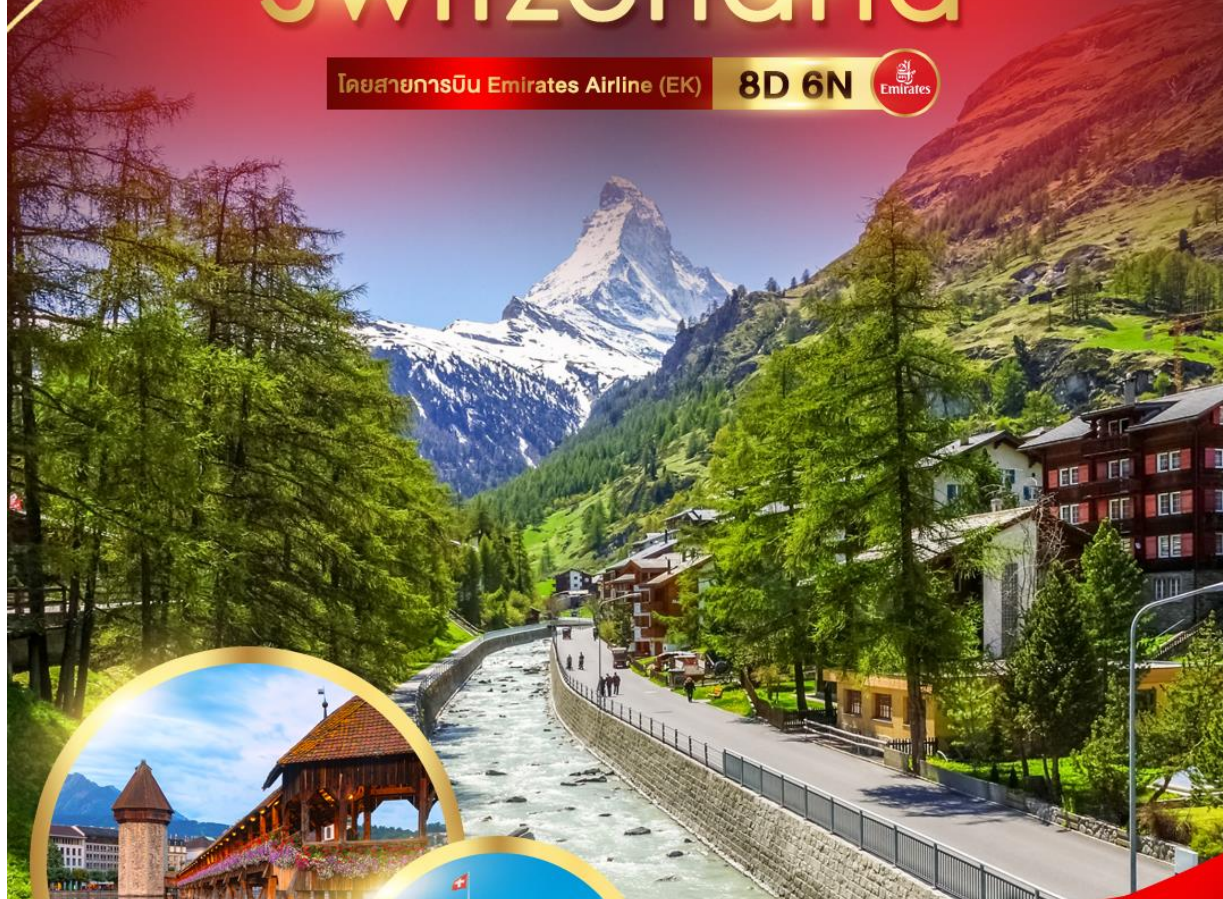


Breathtaking Route Switzerland

KEU110806-EK

โดยสารการบิน Emirates Airline (EK)

8D 6N



ราคาเพียง

139,999.-

✈ 12 - 19 เม.ย. 66 (วันหยุดสงกรานต์)

อินเทอร์ลาเคน เมือง 2 ทะเลสาบ
 มงเทรอซ์ แห่งปราสาทซิลยอง
 เบิร์น เมืองหลวงของสวิตเซอร์แลนด์
 นองคาส เมืองแสนสวยกลางหุบเขา
 เซอร์แมท ดาบทหลังแมทเทอร์ฮอร์น
 ลูเซิร์น สิงโตหินและสะพานไม้เก่าแก่
 ซิมัวเนลิสครส ณ Les Celliers De Sion

พีชิตยอดเขาจุงเฟรา Top Of Europe
 นั่งกระเช้าพีชิตยอดเขามงฟอร์ด (Mt. Mont Fort)
 นั่งรถไฟ Gornergrat ชมยอดเขาแมทเทอร์ฮอร์น
 นั่งรถไฟ Glacier Express รถไฟด่วนที่ช้าที่สุดในโลก

พักระดับ 4 ดาว ในเมืองใกล้แหล่งช้อปปิ้ง
 พักเมืองวิงแสนสวยแห่งเทือกเขาแอลป์
 Nendaz 2 คืน Zermatt, Interlaken
 อาหารครบทุกมื้อ
 นมพิเศษ!! ฟองดูเมบู 2 สัญชาติ

1

กรุงเทพ(สนามบินสุวรรณภูมิ)-สนามบินเมืองซูริค(ประเทศสวิตเซอร์แลนด์)

- 06.00 น. คณะพร้อมกัน ณ อาคารผู้โดยสารขาออกระหว่างประเทศชั้น4 สนามบินสุวรรณภูมิเคาน์เตอร์สายการบินเอมิเรตส์แอร์ไลน์(EK) พบเจ้าหน้าที่ของบริษัทฯ คอยให้การต้อนรับและอำนวยความสะดวก
- 09.30 น. ออกเดินทางสู่สนามบินเมืองซูริค ประเทศสวิตเซอร์แลนด์ โดยสายการบินเอมิเรตส์แอร์ไลน์ (EK) เที่ยวบินที่ EK375 (09.30-13.00) / EK85 (15.35-20.20) ใช้ระยะเวลาในการเดินทางประมาณ 17.20 ชั่วโมง (รวมเวลาแวะเปลี่ยนเครื่องที่สนามบินเมืองดูไบ ประเทศสหรัฐอาหรับเอมิเรตส์) บริการอาหารและเครื่องดื่มบนเครื่อง
- 20.20 น. เดินทางถึงสนามบินเมืองซูริค ประเทศสวิตเซอร์แลนด์ (เวลาท้องถิ่นช้ากว่าประเทศไทย 5 ชั่วโมง) หลังผ่านพิธีตรวจคนเข้าเมืองแล้ว นำท่านเดินทางเข้าสู่ที่พัก
พักที่ Hotel Radisson Blu, Zurich Airport หรือเทียบเท่า



2

สะพานอิเซล์ทวาลด์-กรินเดลวาลด์-ยอดเขาจุงเฟรา-เมืองเบิร์น

เช้า

รับประทานอาหารเช้า ณ โรงแรม

นำท่านเดินทางสู่เมืองอิเซล์ทวาลด์ ระหว่างทางชมความสวยงามทะเลสาบเบรียนซ์(Brienzi Lake) วิวสวยอีกแห่งของประเทศสวิตเซอร์แลนด์ ชมความสวยงามระหว่างทาง หมู่บ้าน และ เมืองน่ารักหลายที่ตั้งอยู่ติดกับริมทะเลสาบ จากนั้นตามรอยซีรีส์ดัง Crash Landing On You ที่ สะพานอิเซล์ทวาลด์(Iseltwald Bridge) ซึ่งตั้งอยู่ทางฝั่งใต้ของทะเลสาบเบรียนซ์(Lake Brienz) วิวสวยธรรมชาติแบบสุด เรียกว่าหันหน้าทะเลสาบหันหลังคือเทือกเขา ให้ท่านเก็บภาพอย่างจุใจ นำท่านสู่สถานีใหม่ กรินเดลวาลด์ (Grindelwald Terminal) เพื่อนั่งกระเช้าลอยฟ้าใหม่ล่าสุด Eiger Express จุงเฟรา กระเช้านี้ใช้เวลาในการเดินทางจากสถานีกรินเดลวาลด์ grundtสู่สถานีไอเกอร์เกลตเซอร์เพียง 15



นาที และเปลี่ยนขึ้นรถไฟสู่ยอดจุงเฟรายอด (Jungfrau Top of Europe) ได้ในเวลา ไม่เกิน 45 นาที ประหยัดเวลาจากการเดินทางโดยรถไฟแบบเดิมไปถึง 47 นาที (โดยสารรถไฟจากกรินเดลวาลด์สู่ไคเดนไฮเดกค์ เพื่อต่อรถไฟจุงเฟราไปยังสถานีจุงเฟรายอด) ชมยอดเขาจุงเฟรา(Jungfrau) TOP OF EUROPE เมื่อถึงยอดเขาแล้วท่านจะได้สัมผัสกับทัศนียภาพอันงดงามของยอดเขามากมายที่ปกคลุมด้วยหิมะ ชมถ้ำน้ำแข็ง 1,000 ปี ที่มีอายุเก่าแก่กว่า 1,000 ปี ชมงานแกะสลักน้ำแข็งที่สวยงามอยู่ใต้ธารน้ำแข็ง 30 เมตร เก็บภาพความสวยงามและยิ่งใหญ่ของธารน้ำแข็ง Aletsch ที่ยาวที่สุดในเทือกเขาแอลป์ จากนั้นอิสระให้ท่านได้สัมผัสและเล่นสนุกกับการเล่นหิมะอย่างเต็มที่เก็บภาพที่ระลึกบนลานกว้างที่เต็มไปด้วยหิมะขาวโพลนให้ท่านได้สนุกสนานอย่างเต็มอิม

กลางวัน

รับประทานอาหารกลางวัน ณ ภัตตาคารบนจุงเฟราพร้อมวิวเขาแสนสวย

ท่านเดินทางสู่เมืองเบิร์น(Bern) เบิร์นเป็นเมืองหลวงของสวิตเซอร์แลนด์ ซึ่ง Bern แปลว่า Bear หรือหมี นั่นเอง นำท่านเยี่ยมชมเมืองเบิร์น ซึ่งเป็นเมืองเก่าแก่ที่ได้รับการขึ้นทะเบียนมรดกโลกโดยองค์การยูเนสโก ผ่านชม เซนทรัม พอล คลี(Zentrum paul klee) เป็นพิพิธภัณฑ์ที่ทุ่มเทให้กับศิลปิน พอลคลี เป็นการออกแบบของสถาปนิกชาวอิตาเลียน ซึ่งงานภาพประมาณ 40% ในพิพิธภัณฑ์นี้ เป็นของ พอลคลี นำท่านเดินทางสู่บ่อหมีสีน้ำตาล(Bear Park) สัตว์ที่เป็นสัญลักษณ์ของเมือง นำท่านเดินทาง

KEU110806-EK Breathtaking Route Switzerland 8D6N

สู่ ถนนบาห์นฮอฟพลาทซ์(Bahnhof Platz) จัตุรัสหน้าสถานีรถไฟ เป็นถนนสายหลักที่มีร้านอาหาร
ร้านค้า ต่างๆมากมาย นำท่านชม ประตูเมืองโบราณ(Kafigturm OR Prison Tower) น้ำพุปีศาจกิน
เด็ก (Kindlifressen Brunnen) หอนาฬิกาไขทศลือคเค่นทรัม (Zytgloggeturm OR
Zeitglockenturm) ศาลาว่าการเมืองเบิร์น(City Hall of Bern)

เย็น

รับประทานอาหารเย็น ณ ภัตตาคาร

พักที่ Hotel Savoy หรือเทียบเท่าระดับ 4 ดาว



3 เมืองเวเวย์ - เมืองมงเทรอกซ์ - เมืองนองดาร์ช

เช้า

รับประทานอาหารเช้า ณ โรงแรม

นำท่านสู่เมืองเวเวย์(Vevey) เป็นอีกเมืองที่สวยงามตั้งอยู่ในรัฐโวของสวิตเซอร์แลนด์ โดยตัวเมือง
ตั้งอยู่บนชายฝั่งทางตอนเหนือของทะเลสาบเจนีวา ความสวยงามและความมีชื่อเสียงของเวเวย์มีมาก
ต่างก็ขนานนามเวเวย์ ให้เป็น ไช้่มุกแห่งริเวียร่าสวิส PEARLS OF THE SWISS RIVIERA เพราะมี
อากาศดี อบอุ่นเกือบทุกฤดูกาล แวะถ่ายรูปกับ **อนุสาวรีย์ซาลี แซปลิน** ดาวตลกค่างฟ้าชาวอังกฤษมี
ผลงานสร้างชื่อเสียงในอเมริกาที่มีความหลงใหลและท่านเลือกเวเวย์เป็นสถานที่พักกายใจในวันปลาย
ของชีวิต ถ่ายรูปล้อมัยกซ์ The Fork ที่อยู่กลางทะเลสาบหน้าพิพิธภัณฑสถานแห่งชาติ นำท่านเดินทางสู่
เมืองมงเทรอกซ์(Montreux) เมืองเล็กๆที่ตั้งอยู่บนชายฝั่งทะเลสาบเจนีวาชมรูปปั้นเฟรดดี เมอร์คิว

KEU110806-EK Breathtaking Route Switzerland 8D6N

รี (Freddie Mercury) นักร้องแห่งวงควีน (Queen) ตั้งอยู่ตรงจัตุรัสตลาด เจ้าของบทเพลง We are the Champion นำท่านแวะถ่ายรูป **ปราสาทชิลยอง(Chillon Castle)** ปราสาทที่ตั้งอยู่บนทะเลสาบเจนีวา อดีตครอบครองโดยบ้านของชาวอิตาเลียนมาถูกครอบครองโดยชาวเบอร์นีส ปัจจุบันเป็นของรัฐโวลด์และถูก



จัดให้เป็นสวิตเซอร์พียี่สิบทางวัฒนธรรมของชาติ

กลางวัน

รับประทานอาหารกลางวัน ณ ภัตตาคาร

นำท่านเดินทางสู่ **เมืองนองดาซ(Nendaz)** เมืองเล็กแสนสวยซึ่งตั้งอยู่เหนือหุบเขา Rhone Valley ใกล้ Sitten (Sion) เมืองหลวงของ Valais ในฤดูหนาวผู้ชื่นชอบกีฬาฤดูหนาวจะไปเล่นสกีและพักผ่อนที่นี่ เนื่องจากเป็นใจกลางของภูมิภาคสี่ 'Four Valleys' ที่ ในช่วงฤดูร้อนที่นี่เป็นรีสอร์ตตากอากาศยอดนิยมของนักปั่นจักรยานและนักปีนเขา



KEU110806-EK Breathtaking Route Switzerland 8D6N

เย็น **รับประทานอาหารเย็น ณ ภัตตาคาร**

พักที่ **Hotel Nendaz 4 Vallees & Spa** หรือเทียบเท่าระดับ 4 ดาว (2 คืน)
(โรงแรมท่ามกลางภูเขา วิวดูสวยรายล้อมด้วยเทือกเขาแอลป์)



4 เมืองนองดาร์ซ- เขามงฟอร์ต

เช้า **รับประทานอาหารเช้า ณ โรงแรม**

นำท่านขึ้นกระเช้าสู่ **เขามงฟอร์ต (MT. Mont Fort)** ที่ตั้งอยู่เทือกเขาแอลป์ในสวิตเซอร์แลนด์ ที่มีความสูง 3,330 เมตร ที่ล้อมรอบด้วยธารน้ำแข็ง ซึ่งใหญ่ที่สุดคือ Glacier de Tortin ทางฝั่งตะวันตกเฉียงเหนือ ให้อิสระท่านชมความงามบนเขาที่มีหิมะขาว และเก็บภาพของเทือกเขาแห่งนี้



กลางวัน **รับประทานอาหารกลางวัน ณ ภัตตาคาร**

อิสระให้ท่านได้ผ่อนคลายกับบ่อน้ำแร่ภายในโรงแรม หรือเลือกทำบริการสปาที่รีทรีเมนต์ต่างๆของ
โรงแรม *(ค่าบริการสปาที่รีทรีเมนต์ ไม่ได้รวมอยู่ในโปรแกรมทัวร์) (กรุณาเตรียมชุดว่ายน้ำ)* จนกระทั่ง
ได้เวลาอันสมควร

เย็น **รับประทานอาหารเย็น ณ ภัตตาคาร**

พักที่ **Hotel Nendaz 4 Vallees & Spa** หรือเทียบเท่าระดับ 4 ดาว (2 คืน)
(โรงแรมท่ามกลางภูเขา วิวดูสวยรายล้อมด้วยเทือกเขาแอลป์)

5

เมืองซียง-แทสซ์-สถานีรถไฟกอร์นาเกรท-เซอร์แมท-ยอดแมทเทอร์ฮอร์น

เช้า **รับประทานอาหารเช้า ณ โรงแรม**

นำท่านสู่**เมืองซียง(Sion)** เมืองที่มีประวัติศาสตร์อันยาวนาน บรรยากาศของเมืองจะอยู่ท่ามกลางไร่องุ่น และขุนเขา อีกทั้งยังได้รับการขนานนามว่าเป็นเมืองเก่าบรรยากาศแบบฝรั่งเศส จากนั้นนำท่าน**ชิมไวน์เลิศรส ณ Les Celliers De Sion** ผู้ผลิตไวน์ที่เก่าแก่ที่สุดแห่งหนึ่งในซียง LES CELLIERS DE SION ให้ท่านได้**ชิมไวน์เลิศรส(Wine Testing)** จากผู้ผลิตไวน์ที่มีชื่อเสียงอันดับต้นๆของรัฐวาเล ให้

KEU110806-EK Breathtaking Route Switzerland 8D6N

ท่านได้เรียนรู้เกี่ยวกับประวัติความเป็นมา กระบวนการผลิตไวน์ชั้นดีระดับพรีเมียมของที่นี่ ซึ่งมีความใส่ใจตั้งแต่การปลูกองุ่นพันธุ์ดี กรรมวิธีที่พิถีพิถัน และการเก็บรักษาด้วยอุณหภูมิที่เหมาะสม อีกทั้งยังได้รับรางวัลการันตี GREAT WINE CAPITALS (PUBLIC CHOICE) 2016 AND SWISS OENOTOURISM AWARD 2018 อีกด้วย นำท่านเดินทางสู่เมืองแทสซ์(Tasch) เพื่อต่อรถไฟเข้าสู่เมืองเซอร์แมท(Zermatt)

กลางวัน

รับประทานอาหารกลางวัน ณ ภัตตาคาร

นำท่านสู่สถานีรถไฟกอเนอร์กราท(Gornergrat Bahn) ให้ท่านได้ตื่นตาตื่นใจกับการนั่งรถไฟฟันเฟือง



สู่ยอดเขากอเนอร์กราท(Gornergrat) ตื่นตาตื่นใจกับยอดเขาแมทเทอร์ฮอร์นซึ่งท่านสามารถเห็นอยู่แค่เอื้อมขึ้นชมกับทิวทัศน์เหนือม่านเมฆ เพลิดเพลินกับทิวทัศน์อันงดงามของหิมะซึ่งปกคลุมยอดเขาตัดกับสีฟ้าเข้มของท้องฟ้า นำท่านสู่ลานหิมะอันกว้างใหญ่ สนุกสนานกับการเล่นหิมะ และชมบรรยากาศของยอดเขาแมทเทอร์ฮอร์น(Matterhorn) ยอดเขาทรงพีระมิดที่มีปลายคุ่มงอเหมือนตะขอแปลกตาจนราชาการ์ตูนวอลท์ดิสนีย์นำไปเป็นแบบเครื่องเล่นบิ๊กกันเดอร์ Big Thunder ในสวนสนุกดิสนีย์แลนด์ ตลอดจนทิวทัศน์โดยรอบที่สวยงาม อิสระให้ท่านเดินชมเมืองเมืองเซอร์แมท(Zermatt) หมู่บ้านในสกีรีสอร์ทยอดนิยมของชาวสวิส ที่ต้องเดินทางโดยสารรถไฟเท่านั้น ซึ่งปลอดภัยตลอดทั้งปวง เพราะไม่มีรถยนต์ที่ใช้น้ำมันเป็นเชื้อเพลิง ทั้งเมืองใช้รถแบตเตอรี่ จักรยาน และเดินเท่านั้น นำท่านเดินสู่จุดชมวิวของเมืองเซอร์แมท ที่เห็นทั้งตัวเมืองเซอร์แมทและฉากหลังเป็นยอดเขา

KEU110806-EK Breathtaking Route Switzerland 8D6N

แมทเทอร์ฮอร์น(Matterhorn) อิสระทุกท่านเดินเล่นชมเมืองสุดบรรยากาศอันแสนบริสุทธิ์ สัมผัสบรรยากาศรอบข้างและบ้านเรือนที่แสนจะโรแมนติก



เย็น

รับประทานอาหารเย็น ณ ภัตตาคาร

พักที่ Hotel La Couronne, Zermatt หรือเทียบเท่า

(โรงแรมในหมู่บ้านเล็กท่ามกลางภูเขา)



6

เซอร์แมท-รถไฟไพล่าเชียร์เอ็กซ์เพรส-เมืองอันเดอร์แมท-ลูเซิร์น-อนุสาวรีย์สิงโต-สะพานไม้ซาเปิล

เช้า **รับประทานอาหารเช้า ณ โรงแรม**

นำท่านนั่งรถไฟไพล่าเชียร์เอ็กซ์เพรส(Glacier Express) ซึ่งได้รับการขนานนามว่า “รถไฟด่วนที่วิ่งช้าที่สุดในโลก” ท่านจะได้ชื่นชมกับสายธาร และขุนเขาที่สลับซับซ้อนสวยงามเกินคำบรรยาย ในระหว่างการเดินทางท่านจะได้สัมผัสกับทิวทัศน์อันงดงามดูภาพวาดของสวิสตอนกลาง สัมผัสความงามตลอด 2 ชั่วโมง **ด้วยระยะทางเกือบ 3 ชั่วโมง จนถึงเมืองอันเดอร์แมท(Andermatt)** เมืองเล็กๆน่ารักอีก



กลางวัน

เมืองชุมทางรถไฟสายกลาเชียร์ นำท่านชมเมืองแสนสวยเล็กๆ ที่น่ารักในหุบเขาที่แปลว่ามุ้งเชียวซี

รับประทานอาหารกลางวัน ณ ภัตตาคาร

นำท่านเดินทางสู่เมืองลูเซิร์น(Luzern) เมืองพักตากอากาศที่มีนักท่องเที่ยวมากที่สุดในสวิส แต่ยังคงรักษาสภาพแวดล้อมไว้ได้เป็นอย่างดี เมืองที่ได้ชื่อว่านักท่องเที่ยวบันทึกภาพไว้มากที่สุด มีทะเลสาบภูเขาที่สวยงามท่ามกลางหุบเขา มองไปทางไหนก็จะเห็นภูเขาโอบล้อม ทศนียภาพบริเวณรอบๆ ลูเซิร์น



KEU110806-EK Breathtaking Route Switzerland 8D6N

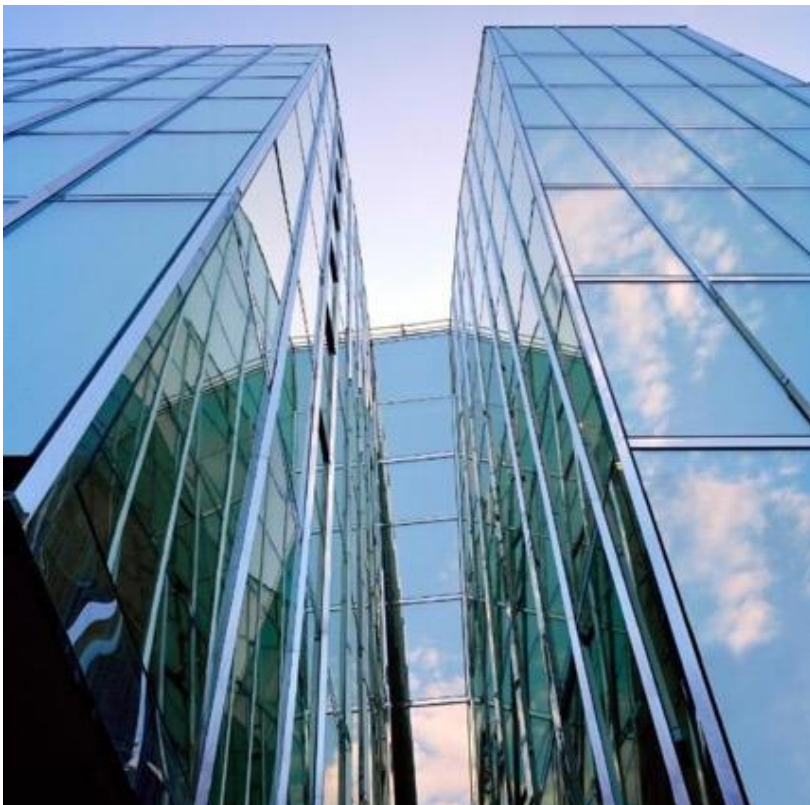
เป็นอาคาร บ้านเรือนแบบสมัยใหม่ มีถนนเลียบบไปตามเนินเขาตลอด ระยะทางริมทะเลสาบจัดเป็นสวนสาธารณะ มีดอกไม้สีสันนานาพรรณออกดอกบานสะพรั่ง เช่นกุหลาบและทิวลิปอากาศริมทะเลสาบนำท่านถ่ายรูปคู่กับ**อนุสาวรีย์สิงโต(Lion Monument)** ซึ่งแกะสลักอยู่บนหน้าผาของภูเขาในเมืองเป็นสัญลักษณ์ให้ระลึกถึงทหารรับจ้างชาวสวิส ซึ่งทำงานเป็นทหารรักษาพระองค์พระเจ้าหลุยส์ที่ 16 แห่งฝรั่งเศส จากนั้นชม**สะพานไม้ชาเปล(Chapel bridge)** ซึ่งข้ามแม่น้ำรอยซ์(Reuss River) เป็นสะพานไม้ที่เก่าที่สุดในโลกมีอายุหลายร้อยปี เป็นสัญลักษณ์และประวัติศาสตร์ของสวิส สะพานไม้ชาเปลเป็นสะพานที่แข็งแรงมากมุงหลังคาแบบโบราณ เชื่อมต่อไปยังบ่อมแปดเหลี่ยมกลางน้ำ ที่जूแต่ละช่องของสะพานจะมีภาพเขียนเป็นเรื่องราวประวัติความเป็นมาของประเทศสวิสเซอร์แลนด์ เป็นภาพเขียนเก่าแก่อายุกว่า 400 ปีแล้ว ให้ท่านอิสระเพลิดเพลินกับการช้อปปิ้งที่มีร้านตัวแทนจำหน่ายนาฬิกาชื่อดัง อาทิ บุคเคอเจอร์ กือเบอลิน เอ็มบาสซี่ ร้านขายของที่ระลึก ร้านช็อคโกแลตและช้อปปิ้งสินค้าชั้นดี ที่มีชื่อเสียงตามอัครยาศัย

เย็น

รับประทานอาหารเย็น ณ ภัตตาคาร

พักที่ Hotel Astoria, Luzern หรือเทียบเท่าระดับ 4 ดาว

(โรงแรมใจกลางเมืองติดย่านช้อปปิ้ง และสามารถเดินชมเมืองได้สะดวก)



ชุก-หอนาฬิกาตาราศาสตร์—โบสถ์เซนต์ออสวอร์ล-ลอทรี เข้าส์—ซูริค บาห์นฮอฟสตราสเซอ-สนามบินซูริค

เช้า รับประทานอาหารเช้า ณ โรงแรม

นำท่านเดินทางสู่ **เมืองซูริค (Zurich)** ศูนย์กลางการเงิน เศรษฐกิจ และการธนาคารของยุโรปซึ่งมอบชีวิตชีวาให้แก่ประเทศสวิตเซอร์แลนด์ ชมความสวยงามของ **โบสถ์เซนต์ปีเตอร์ (St. Peter Church)** โบสถ์แห่งนี้มีจุดเด่นอยู่ที่นาฬิกาซึ่งเป็นนาฬิกาที่มีขนาดใหญ่ที่สุดกว่าโบสถ์อื่นๆ ในยุโรป จากนั้นนำท่านซื้อตั๋ว **บาห์นฮอฟสตราสเซอ (Bahnhofstrasse)** ถนนการค้าที่ได้ชื่อว่าแพงและ



หรูหราที่สุดในโลก เพราะทั้งสองฝั่งถนนเป็นร้าน Brandname ระดับโลกดังๆ ตั้งอยู่มากมาย อาทิ เช่นร้านเสื้อผ้า เครื่องประดับ กระเป๋า นาฬิกาหยั่ชื่อดังอย่าง Bucherer , Rolex และยี่ห้ออื่นๆอีกมากมาย ถนนเส้นนี้มีร้านขายนาฬิกาเป็นจำนวนมาก ประมาณว่าแทบจะเป็นแหล่งรวมนาฬิกาชั้นนำของโลก ที่สมกับคำเล่าลือว่า “จะหานาฬิกาดีๆ ต้องมาที่สวิตเซอร์แลนด์”

ได้เวลาพอสมควร นำท่านเดินทางสู่ **สนามบินซูริค ประเทศสวิตเซอร์แลนด์** เพื่อตรวจเช็คเอกสารการเดินทางและสัมภาระเตรียมตัวเดินทางกลับ

15.25 น. ออกเดินทางจากเมืองซูริค กลับกรุงเทพฯ โดยสายการบิน **เอมิเรตส์แอร์ไลน์ (EK) เที่ยวบินที่ EK088 (15.25–23.45) / EK384 (02.50+1–12.15) ใช้ระยะเวลาในการเดินทางประมาณ 16.45 ชั่วโมง (รวมเวลาแวะเปลี่ยนเครื่องที่สนามบินเมืองดูไบ ประเทศสหรัฐอาหรับเอมิเรตส์) บริการอาหารและเครื่องดื่มบนเครื่อง**



กำหนดการเดินทาง		ราคา		
		ผู้ใหญ่	เด็ก	พักเดี่ยว
พุธ-พุธ	12 – 19 เมษายน 2566	139,999.-	139,999	35,000

โปรแกรมอาจจะมีการปรับเปลี่ยนตามความเหมาะสมของสภาพอากาศและฤดูกาล

โปรดอ่านก่อนตัดสินใจจองทัวร์

สำคัญมาก !! กรุณาอ่านเงื่อนไขแนบท้ายโดยละเอียด เพื่อประโยชน์สูงสุดแก่ตัวท่านเอง หากท่านได้ชำระเงินแล้ว ทางบริษัทฯ จะถือว่าท่านยอมรับเงื่อนไขแล้วและไม่สามารถเปลี่ยนแปลงเงื่อนไขได้

รายการทัวร์สามารถสลับ ปรับเปลี่ยนหรืองดไปบางรายการได้ตามความเหมาะสม โดยไม่ต้องแจ้งให้ทราบล่วงหน้า อันเนื่องมาจากสภาพอากาศ เหตุการณ์ทางธรรมชาติ เหตุการณ์ทางการเมือง สภาพการจราจร สายการบิน หรือเหตุสุดวิสัยต่างๆ ทั้งนี้จะคำนึงถึงความปลอดภัย ความเป็นไปได้ และผลประโยชน์ของผู้เดินทางเป็นสำคัญ

**** ทางผู้เดินทางจะไม่ฟ้องร้องใดๆ อันเนื่องมาจากได้รับทราบเงื่อนไขก่อนการเดินทางแล้ว ****

เนื่องจากการจองทัวร์ล่วงหน้า ณ วันเดินทางจริง อาจจะมีเหตุการณ์ที่ทำให้ไฟล์ทบินล่าช้าหรือมีการเปลี่ยนแปลงเวลาบิน หากท่านใดมีไฟล์ทบินภายในประเทศหรือต่างประเทศก่อนหรือหลังจากการเดินทาง โปรดสำรองเวลาในการจองตัวเครื่องบินไว้อย่างต่ำ 4-5 ชั่วโมง ทั้งนี้เพื่อประโยชน์ของตัวท่านเอง ทางบริษัทฯ จะไม่รับผิดชอบค่าใช้จ่ายที่เกิดขึ้นในส่วนของตัวเครื่องบินที่ไม่เกี่ยวข้องกับโปรแกรมทัวร์

ราคานี้เป็นราคาทัวร์ตั้งแต่ แต่ 10 ท่านขึ้นไป รับไม่เกิน 25 ท่าน

เนื่องจากกฎการเข้าพักของโรงแรมในยุโรปบังคับให้เด็กอายุมากกว่า 7 ขวบขึ้นไป จะต้องนอนมีเตียงเสริม บางโรงแรมเท่านั้นที่มีห้อง 3 เตียง หากเป็นผู้ใหญ่ 3 ท่าน แนะนำว่าเปิด 2 ห้อง จะสะดวกกว่า สำหรับท่านที่เข้าพักห้อง 3 เตียงขนาดของห้องพักขึ้นอยู่กับทางโรงแรมเป็นผู้จัดถือว่าท่านยอมรับข้อตกลงแล้ว

อัตรานี้รวม

1. ค่าตัวเครื่องบินไป-กลับ (Economy Class) แบบหมู่คณะ
2. ค่ารถโค้ช ปรับอากาศนำเที่ยวตามรายการ
3. ค่าห้องพักในโรงแรมที่ระบุตามรายการหรือเทียบเท่า
4. ค่าอาหารที่ระบุตามรายการ
5. ค่าเข้าชมสถานที่ทุกแห่งที่ระบุตามรายการ
6. ค่าวีซ่าท่องเที่ยวยุโรป Etats Schengen
7. ค่าประกันอุบัติเหตุในการเดินทางวงเงินประกันท่านละ 3,000,000 บาทและค่ารักษาพยาบาล 2,500,000 บาท ไม่คุ้มครองโรคประจำตัวหรือโรคร้ายแรงที่แพทย์วินิจฉัยว่าเป็นก่อนเดินทางรายละเอียดอื่นๆ เป็นไปตามเงื่อนไขแห่งกรมธรรม์ฯ
8. ค่าประกันรวมรักษาโควิดหากป่วยหรือต้องกักตัวในต่างประเทศ (รายละเอียดเป็นไปตามเงื่อนไขแห่งกรมธรรม์)
9. น้ำดื่มวันละ 1 ขวด / ท่าน
10. ทิปคนขับรถในยุโรปวันละ 2 ยูโร/ท่าน/วัน
11. พนักงานยกกระเป๋าโรงแรมที่พัก
12. ค่าน้ำหนักกระเป๋า (น้ำหนัก 20 กิโลกรัม)

อัตรานี้ไม่รวม

1. ค่าธรรมเนียมจัดทำหนังสือเดินทาง, แঙ্গ์เข้าแ้ง์ออกสำหรับผู้ที่ไม่ได้ถือหนังสือเดินทางของไทย
2. ค่าภาษีน้ำมันที่สายการบินเรียกเก็บเพิ่ม หากสายการบินมีการปรับขึ้นก่อนวันเดินทาง
3. ภาษีหัก ณ ที่จ่าย 3% และภาษีมูลค่าเพิ่ม 7% ในกรณีที่ต้องการใบกำกับภาษี
4. ค่าใช้จ่ายส่วนตัวอื่นๆ เช่น ค่าอาหารและเครื่องดื่มสิ่งพิเศษ นอกเหนือจากรายการทัวร์, ค่าโทรศัพท์, ค่าซักรีด, มินิบาร์และทีวีช่องพิเศษ ฯลฯ
5. ค่าธรรมเนียมในกรณีที่กระเป๋าสัมภาระที่มีน้ำหนักเกินกว่าที่สายการบินนั้นๆ กำหนดหรือสัมภาระใหญ่เกินขนาดมาตรฐาน
6. ค่าทิปหัวหน้าทัวร์ขึ้นอยู่กับความพึงพอใจของท่าน

การจองและการชำระ

1. **ชำระเงินมัดจำท่านละ 50,000 บาท** ภายหลังจากที่ท่านส่งเอกสารการจองภายใน 2 วัน โดยโอนเข้าบัญชีที่นี้จะยืนยันเมื่อได้รับเงินมัดจำแล้วเท่านั้น
2. **ส่วนที่เหลือชำระ 30 วัน** ก่อนการเดินทาง เฉพาะวันหยุดยาวและนักชัตตกษ์ ชำระส่วนที่เหลือ 45 วัน ก่อนการเดินทาง เนื่องจากทางบริษัทต้องสำรองค่าใช้จ่ายในส่วนของคุณค่าที่พักและตั๋วเครื่องบิน มิฉะนั้นจะถือว่าท่านยกเลิกการเดินทางโดยอัตโนมัติ
 - 1) หากไม่ชำระมัดจำตามที่กำหนด ขออนุญาตตัดที่นั่งให้ลูกค้าท่านอื่นที่รออยู่
 - 2) หากชำระไม่ครบตามจำนวน บริษัทฯ ถือว่าท่านยกเลิกการเดินทางโดยอัตโนมัติ โดยไม่มีเงื่อนไข
 - 3) เมื่อท่านชำระเงินแล้ว ไม่ว่าจะทั้งหมดหรือบางส่วน ทางบริษัทฯ ถือว่าท่านได้ยอมรับเงื่อนไขและข้อตกลงต่างๆที่ได้ระบุไว้ทั้งหมดนี้แล้ว
3. ส่งสำเนาหน้าพาสปอร์ตของผู้ที่เดินทาง ที่มีอายุการใช้งานไม่น้อยกว่า 6 เดือนและเหลือหน้ากระดาษอย่างน้อย 2 หน้า เพื่อทำการสำรองที่นั่งภายใน 2 วัน นับจากวันจอง หากไม่ส่งสำเนาหน้าพาสปอร์ตทางบริษัทขออนุญาตยกเลิกการจองทัวร์โดยอัตโนมัติ
4. เมื่อได้รับการยืนยันว่ากรุ๊ปออกเดินทางได้ ลูกค้าสามารถจัดเตรียมเอกสารในการขอวีซ่าได้ทันที
5. หากท่านที่ต้องการออกตัวโดยสารภายในประเทศ (กรณีลูกค้าอยู่ต่างจังหวัด) ให้ท่านติดต่อเจ้าหน้าที่ ก่อนออกบัตรโดยสารทุกครั้ง หากออกบัตรโดยสารโดยมิแจ้งเจ้าหน้าที่ ทางบริษัทขอสงวนสิทธิ์ไม่รับผิดชอบค่าใช้จ่ายที่เกิดขึ้น
6. การยื่นวีซ่าในแต่ละสถานทูตมีการเตรียมเอกสาร และมีขั้นตอนการยื่นวีซ่าไม่เหมือนกัน ทั้งแบบหมู่คณะและยื่นรายบุคคล (แสดงตน) ท่านสามารถสอบถามข้อมูลเพื่อประกอบการตัดสินใจก่อนการจองได้จากทางเจ้าหน้าที่
7. กรณีวีซ่ายังไม่ทราบผลก่อนเดินทาง 30 วันทำการ ทางบริษัทฯ ต้องขอเก็บค่าทัวร์ทั้งหมดก่อน ตามกำหนดเงื่อนไขการชำระเงิน แต่หากวีซ่าของท่านไม่ผ่านการพิจารณาจากทางสถานทูตไม่ว่าจะด้วยเหตุผลใดก็ตาม ทางบริษัทฯ จะคืนเงินค่าทัวร์ให้ท่าน โดยทางบริษัทฯ ขอสงวนสิทธิ์ในการหักค่าใช้จ่ายที่เกิดขึ้นจริง
8. หากท่านจองและส่งเอกสารในการทำวีซ่าเข้าประเทศล่าช้า ไม่ทันกำหนดการออกตัวกับทางสายการบิน และผลของวีซ่าของท่านไม่ผ่าน บริษัทฯ จะขอสงวนสิทธิ์ในการไม่คืนเงินค่ามัดจำทั้งหมด
9. หากในขณะของท่านมีผู้ต้องการดูแลพิเศษ นั่งรถเข็น (Wheelchair), เด็ก, ผู้สูงอายุ, มีโรคประจำตัว หรือไม่สะดวกในการเดินทางท่องเที่ยวในระยะเวลายาวเกินกว่า 4-5 ชั่วโมงติดต่อกัน ท่านและครอบครัวต้องให้การดูแลสมาชิกภายในครอบครัวของท่านเอง เนื่องจากการเดินทางเป็นหมู่คณะ หัวหน้าทัวร์มีความจำเป็นต้องดูแลคณะทัวร์ทั้งหมด

เงื่อนไขการออกเดินทาง

กรุณาอ่านศึกษารายละเอียดทั้งหมดก่อนทำการจอง เพื่อความถูกต้องและความเข้าใจตรงกันระหว่างลูกค้าและบริษัท

1. ในแต่ละเส้นทางจะมีการกำหนดผู้เดินทางขั้นต่ำของการออกเดินทาง โดยในทัวร์นี้กำหนดให้มีผู้เดินทาง **ขั้นต่ำ 10 ท่าน** หากมีผู้เดินทางไม่ถึงที่กำหนด บริษัทฯ ขอสงวนสิทธิ์ในการเพิ่มค่าทัวร์ หรือ เลื่อนการเดินทาง หรือ ยกเลิกการเดินทาง หากท่านมีไฟล์ทบินภายในประเทศ แต่ไม่ได้แจ้งทางให้ทางเราทราบล่วงหน้าก่อนทางบริษัทฯ จะไม่รับผิดชอบใดๆ ทั้งสิ้น ดังนั้น กรุณาสอบถามยืนยันการออกเดินทางก่อนจองไฟล์ทบินภายในประเทศหรือต่างประเทศทุกครั้ง
2. หากกรุ๊ปคอมเฟิร์มแล้ว ไม่สามารถเลื่อนการเดินทางได้ ไม่ว่าจะเกิดเหตุการณ์ใดๆ ต่อท่านก็ตาม อันเนื่องมาจากการคอนเฟิร์มของกรุ๊ปนั้น ประกอบจากตัวเลขการจองการเดินทางของท่าน หากท่านถอนตัวออก ทำให้กรุ๊ปมีค่าใช้จ่ายเพิ่มเติมขึ้น หรืออาจทำให้กรุ๊ปไม่สามารถออกเดินทางได้ ดังนั้น ทางบริษัทฯ ขอสงวนสิทธิ์ไม่อนุญาตให้เลื่อนวันเดินทางใดๆ ได้ทั้งสิ้น หากยกเลิกจะต้องเป็นไปตามเงื่อนไขการยกเลิกการจอง
3. การชำระเงิน หมายถึง ท่านได้ยอมรับข้อเสนอละเอียดและยืนยันจำนวนตามที่ท่านได้จองเข้ามา หากท่านชำระเงินเข้ามาแล้วจะไม่สามารถเปลี่ยนแปลงจำนวนผู้เดินทางได้ และหากมีความจำเป็นจะต้องเปลี่ยนแปลงท่านจะยินยอมให้ทางบริษัทฯ คิดค่าใช้จ่ายที่ทางบริษัทฯ เสียหาย รวมถึงค่าเสียเวลาในการขาย อย่างน้อยที่สุดเท่าจำนวนเงินมัดจำ ทั้งนี้ทั้งนั้นให้เป็นไปตามเงื่อนไขของบริษัทฯ

เงื่อนไขการยกเลิกการจองและการปรับเงินค่าบริการ

1. **ยกเลิกการเดินทาง 45 วัน ไม่เก็บค่าใช้จ่าย** (ในกรณีวันเดินทางตรงกับเทศกาลหรือหยุดยาว เช่น สงกรานต์ / ปีใหม่ เป็น 60 วัน) หรือ หักค่าใช้จ่ายที่เกิดขึ้นจริง (ถ้ามี)
2. **ยกเลิกก่อนการเดินทาง 30 วัน คืนเงิน 100% ของค่าทัวร์ที่จ่ายมาแล้ว** หรือ หักค่าใช้จ่ายที่เกิดขึ้นจริง เช่น ค่ามัดจำตัวเครื่องบิน, ค่ามัดจำโรงแรม, ค่าวีซ่า (ถ้ามี)
3. **ยกเลิกก่อนการเดินทาง 15-29 วัน คืนเงิน 50% ของค่าทัวร์ที่จ่ายมาแล้ว** และหักค่าใช้จ่ายที่เกิดขึ้นจริง เช่น ค่ามัดจำตัวเครื่องบิน, ค่ามัดจำโรงแรม, ค่าวีซ่า (ถ้ามี)
4. **ยกเลิกก่อนการเดินทางน้อยกว่า 15 วัน** ทางบริษัทขอสงวนสิทธิ์ไม่คืนเงินค่าทัวร์ที่ชำระแล้วทั้งหมด
5. หากมีการยกเลิกการเดินทางโดยไม่ใช่ความผิดของบริษัททัวร์ ทางบริษัทขอสงวนสิทธิ์ไม่รับผิดชอบต่อค่าทัวร์ส่วนใดส่วนหนึ่งให้ท่านได้ไม่ว่ากรณีใดๆ ทั้งสิ้น เช่น สถานทูตปฏิเสธวีซ่า ด้านตรวจคนเข้าเมือง เอกสารปลอม นโยบายห้ามเข้าออกประเทศ ฯลฯ
6. กรณียื่นวีซ่าแล้วไม่ได้รับการอนุมัติจากทางสถานทูต (วีซ่าไม่ผ่าน) และท่านได้ชำระค่าทัวร์ทั้งหมดหรือค่ามัดจำมาแล้ว ทางบริษัทขอสงวนสิทธิ์ในการหักค่าบริการ ค่ายื่นวีซ่า และค่าใช้จ่ายที่เกิดขึ้นจริง อาทิ เช่น กรณีออกตัวเครื่องบินแล้ว หรือได้ชำระค่าบริการในส่วนของทางต่างประเทศ เช่น โรงแรม ตั๋วรถไฟ เป็นต้น
7. กรณีต้องการเปลี่ยนแปลงที่เรือวันเดินทาง (เลื่อนวันเดินทาง) ทางบริษัทขอสงวนสิทธิ์ในการหักค่าใช้จ่ายการดำเนินการต่างๆ ที่เกิดขึ้นจริงสำหรับการดำเนินการจองครั้งแรก ตามจำนวนครั้งที่เปลี่ยนแปลง ไม่ว่าจะกรณีใดๆ ทั้งสิ้น

1. บริษัทฯ ขอสงวนสิทธิ์ที่จะไม่รับผิดชอบต่อค่าชดเชยความเสียหายกรณีที่เกิดจากเหตุสุดวิสัย อาทิ การล่าช้าของสายการบิน, การนัดหยุดงาน, การประท้วง, การก่อกวนจลาจล, อุบัติเหตุ, ปัญหาการจราจร, ภัยธรรมชาติ, ภูเขาไฟระเบิด, แผ่นดินไหวโรคระบาดและเหตุสุดวิสัยต่าง ๆ ฯลฯ ที่ไม่สามารถคาดการณ์ล่วงหน้าได้
2. บริษัทฯ ขอสงวนสิทธิ์ในการเปลี่ยนแปลงรายชื่อเที่ยวหรือยกเลิกจากเหตุสุดวิสัย อาทิ การล่าช้าของสายการบิน, การนัดหยุดงาน, การประท้วง, การก่อกวนจลาจล, อุบัติเหตุ, ปัญหาการจราจร, ภัยธรรมชาติ, ภูเขาไฟระเบิด, แผ่นดินไหว, โรคระบาดและเหตุสุดวิสัยต่างๆ ฯลฯ ที่ไม่สามารถคาดการณ์ล่วงหน้าได้ ทั้งนี้ทางบริษัทจะคำนึงถึง ผลประโยชน์และความปลอดภัยของท่านเป็นสำคัญ
3. ขอสงวนสิทธิ์การเก็บค่าน้ำมันและภาษีสนามบินทุกแห่งเพิ่ม หากสายการบินมีการปรับขึ้นก่อนวันเดินทาง
4. บริษัทฯ ขอสงวนสิทธิ์ในการเปลี่ยนเที่ยวบิน โดยมีต้องแจ้งให้ทราบล่วงหน้าอันเนื่องมาจากสาเหตุต่างๆ
5. ท่านจะต้องเป็นผู้รับผิดชอบดูแลทรัพย์สินของมีค่าส่วนตัวต่างๆ ของท่านเอง หากเกิดการสูญหายของทรัพย์สินส่วนตัว ของมีค่าต่างๆ ระหว่างการเดินทางท่องเที่ยวอันมีสาเหตุมาจากผู้เดินทาง ทางบริษัทฯ จะไม่สามารถรับผิดชอบทุกกรณี
6. บริษัทฯ ขอสงวนสิทธิ์ที่จะไม่รับผิดชอบต่อค่าชดเชยความเสียหายกรณีที่กองตรวจคนเข้าเมืองไม่อนุญาตให้ เดินทางออก หรือกองตรวจคนเข้าเมืองของแต่ละประเทศไม่อนุญาตให้เข้าเมืองรวมทั้งในกรณีที่ท่านจะใช้หนังสือ เดินทางราชการ (เล่มสีน้ำเงิน) เดินทาง หากท่านถูกปฏิเสธการเดินทางเข้าหรือออกนอกประเทศใดประเทศหนึ่ง หรือ เนื่องจากเหตุผลหรือความผิดของตัวเอง
7. ในกรณีที่พาสปอร์ตของท่านชำรุด หรือมีตราปั๊มใดๆ ที่ไม่เกี่ยวข้องกับการเดินทาง และสายการบินแจ้งว่าไม่สามารถใช้เดินทางได้ หรือเกิดจากเอกสารปลอม หรือการห้ามของเจ้าหน้าที่ ไม่ว่าจะเหตุผลใดๆ ก็ตาม ทางบริษัทขอสงวนสิทธิ์ในการคืนเงินไม่ว่ากรณีใดๆ เนื่องจากทางบริษัทได้มีการชำระค่าใช้จ่ายในการเดินทางทั้งหมดไปเรียบร้อยแล้ว
8. กรณีที่ทางลูกค้าใช้บริการของทางบริษัทฯ ไม่ครบ อาทิ ไม่เที่ยวในบางรายการ ไม่ทานอาหารบางมื้อ ซึ่งเกิดจากการตัดสินใจของลูกค้าเอง ขอสงวนสิทธิ์ไม่คืนเงินในการบริการนั้นๆ เนื่องจากค่าใช้จ่ายทุกอย่างทางบริษัทฯ ได้ชำระค่าใช้จ่ายให้ตัวแทนต่างประเทศก่อนเดินทางแล้ว
9. บริษัทฯ ขอสงวนสิทธิ์ในการขายหรือไม่ขายเป็นรายกรณี เช่น ผู้ที่ตั้งครรภ์, เด็กอายุต่ำกว่า 2 ขวบ, ผู้ที่นั่งวีลแชร์ หรือบุคคลที่ไม่สามารถดูแลตัวเองได้ ฯลฯ กรุณาแจ้งบริษัทฯ เพื่อสอบถามและหาข้อสรุปพร้อมกันเป็นรายกรณี
10. ราคาทัวร์เป็นการชำระแบบเหมาจ่ายกับต่างประเทศไปหมดก่อนกรุ๊ปเดินทางแล้วหากท่านไม่ได้ใช้บริการบางรายการหรือยกเลิกไม่สามารถเรียกร้องเงินคืนได้
11. เนื่องจากเราเดินทางเป็นหมู่คณะ ทางบริษัทจึงคำนึงถึงประโยชน์ และความปลอดภัยของส่วนรวมเป็นสำคัญ
12. ห้ามนำเข้ากัญชา กัญชง หรือผลิตภัณฑ์ที่มีส่วนผสมของพืชชนิดดังกล่าวเข้าประเทศ หากฝ่าฝืน จะมีโทษตามกฎหมายของแต่ละประเทศ บางประเทศมีโทษสูงสุดถึงประหารชีวิต

1. รายการนี้เป็นเพียงข้อเสนอที่ต้องได้รับการยืนยันจากบริษัทอีกครั้ง หลังจากได้สำรองโรงแรมที่พักในต่างประเทศเรียบร้อยแล้ว โดยโรงแรมจัดในระดับใกล้เคียงกัน ซึ่งอาจจะปรับเปลี่ยนตามที่ระบุในโปรแกรม
2. การจัดการห้องพัก เป็นสิทธิของโรงแรมในการจัดการห้องพักให้กับรูปที่เข้าพัก โดยมีห้องพักสำหรับผู้สูบบุหรี่ / ปลอดบุหรี่ได้ โดยอาจจะขอเปลี่ยนห้องได้ตามความประสงค์ของผู้ที่พัก ทั้งนี้ขึ้นอยู่กับความพร้อมให้บริการของโรงแรม และไม่สามารถรับประกันได้
3. สำหรับท่านที่เข้าพักห้อง 3 เตียง ขนาดของห้องพักขึ้นอยู่กับทางโรงแรมเป็นผู้จัดถือว่าท่านยอมรับข้อตกลงแล้ว
4. เนื่องจากการวางแผนแบบห้องพักของแต่ละโรงแรมแตกต่างกันอาจทำให้ห้องพักแบบห้องเดี่ยว (Single) และห้องคู่ (Twin/Double) และห้องพักแบบ 3 ท่าน/ 3 เตียง (Triple Room) ห้องแต่ละประเภทจะไม่ติดกัน หรืออยู่คนละชั้น
5. กรณีต้องการห้องพักแบบ 3 ท่านต่อห้อง หรือ ห้องแบบ 3 เตียง (Triple) โรงแรมมีห้อง Triple เพียงพอ ขอสงวนสิทธิ์ในการจัดห้องให้เป็นแบบ แยก 2 ห้อง คือ 1 ห้องพักคู่ และ 1 ห้องพักเดี่ยว โดยอาจจะมีค่าใช้จ่ายขึ้นอยู่กับแต่ละโรงแรม
6. กรณีที่มีงานจัดประชุมนานาชาติ (Trade Fair) เป็นผลให้ค่าโรงแรมสูงขึ้นมากและห้องพักในโรงแรมเต็ม (บางครั้งต้องจองโรงแรมข้ามปี) ทางบริษัทขอสงวนสิทธิ์ในการปรับเปลี่ยนหรือย้ายเมืองเพื่อให้เกิดความเหมาะสม
7. โรงแรมในยุโรปจะมีลักษณะ Traditional Building (อาจจะดูเก่าๆคลาสสิก) บางโรงแรมห้องที่เป็นห้องเดี่ยว อาจเป็นห้องที่มีขนาดกะทัดรัดและไม่มีอ่างอาบน้ำ ซึ่งอยู่ในการออกแบบของแต่ละโรงแรมนั้นๆ และแต่ละห้องอาจมีลักษณะแตกต่างกันด้วย
8. โรงแรมหลายแห่งในยุโรป จะไม่มีเครื่องปรับอากาศเนื่องจากอยู่ในแถบที่มีอุณหภูมิต่ำ เครื่องปรับอากาศจะมีในช่วงฤดูร้อนเท่านั้น
9. บางโรงแรมไม่มีพนักงานยกกระเป๋าหรือบางครั้งอยู่ในเมืองเก่ารถโค้ชไม่สามารถเข้าถึงได้ท่านจะต้องนำสัมภาระของท่านเข้าห้องพักด้วยตัวท่านเอง

การยื่นวีซ่า / การอนุมัติวีซ่า

1. การอนุมัติวีซ่าเป็นเอกสิทธิ์ของสถานทูต ทางบริษัทไม่มีส่วนเกี่ยวข้องใดๆทั้งสิ้น ทั้งนี้บริษัทเป็นเพียงตัวกลาง และคอยบริการอำนวยความสะดวกให้แก่ผู้เดินทางเท่านั้น เงินค่าสมัครยื่นวีซ่าทางสถานทูตเป็นผู้เก็บ หากผลวีซ่า ออกมาว่าท่านไม่ผ่าน ทางสถานทูตจะไม่คืนเงินค่าวีซ่า และค่าบริการจากตัวแทนยื่นวีซ่าไม่ว่าในกรณีใดๆทั้งสิ้น และทางสถานทูตมีสิทธิ์ที่จะไม่ตอบเหตุผลของการปฏิเสธวีซ่าในทุกกรณี
2. กรณีที่ท่านวีซ่าผ่านแต่กรุปออกเดินทางไม่ได้เนื่องจากผู้เดินทางท่านอื่นในกลุ่มโดนปฏิเสธวีซ่า ทางบริษัทฯ ขอสงวนสิทธิ์ในการไม่คืนเงินค่าวีซ่าและค่าบริการจากตัวแทนยื่นให้กับท่าน เนื่องจากเป็นค่าใช้จ่ายที่เกิดขึ้นโดยสถานทูตเป็นผู้เรียกเก็บและท่านสามารถนำวีซ่าไปใช้เดินทางได้หากวีซ่ายังไม่หมดอายุ
3. สำหรับท่านที่พำนักอาศัย ศึกษา หรือ ทำงานอยู่ต่างประเทศท่านจะต้องเป็นผู้ยื่นวีซ่าด้วยตัวท่านเอง ณ ประเทศที่ท่านพำนักอาศัยอยู่
4. ท่านที่มีวีซ่าอยู่แล้วกรุณาแจ้งบริษัทเพื่อตรวจสอบว่าสามารถใช้ได้

**** เมื่อท่านชำระเงินค่าทัวร์ให้กับทางบริษัทฯ แล้ว ****

**** จะถือว่าท่านได้ยอมรับเงื่อนไขข้อตกลงทั้งหมดนี้ ****

หากสนใจจองกรุณาติดต่อ

- สอบถามผ่าน Line กด -> <https://lin.ee/5nDHUO6>
- จองทัวร์ผ่าน FB inbox ก็ได้เช่นกัน -> <http://m.me/unithaitrip>
- หรือโทร 02-234-5936

 แบ่งเป็นฝ่ายๆ ดังนี้ การบริการทั้งหมดของเรา	
 <p>Unithai-Care - ร้องเรียนการให้บริการ - บริการไม่สุภาพ (ดี-ชม)</p>	<p>Line ID : @unithaicare ☎ 02-234-5936 ต่อ 8</p> <p style="text-align: right;">QR - ADD LINE </p>
 <p>Unithai Big Group - จัดกรุ๊ปเหมา , Private Group - ดูงาน , สัมมนา , VIP Group</p>	<p>Line ID : @unithaibiggroup ☎ 02-234-5936 ต่อ 228</p> <p style="text-align: right;">QR - ADD LINE </p>
 <p>Unithaiplus+ Team - รวมทัวร์..คัดคุณภาพ - เน้นยุโรป ไม่เน้นโปรไฟไหม้</p>	<p>Line ID : @unithaiplusteam ☎ 02-234-5936</p> <p style="text-align: right;">QR - ADD LINE </p>
 <p>Unithai เชียงใหม่ - รวมทัวร์..บินตรงจาก "เชียงใหม่" - มีสาขาที่ "เชียงใหม่"</p>	<p>Line ID : @unithainorth ☎ 02-234-5936</p> <p style="text-align: right;">QR - ADD LINE </p>
 <p>โคตรโปรตั๋ว Unithai - ตั๋วเครื่องบิน ลด 20-60% - ผ่อนได้ 3-10 เดือน</p>	<p>Line ID : @proticket ☎ 02-234-5936 ต่อ 3</p> <p style="text-align: right;">QR - ADD LINE </p>
 <p>Unithai Visa - รับทำ Visa ทั่วโลก - ไม่ซื้อทัวร์กับเรา ก็ทำได้</p>	<p>Line ID : @unithaivisa ☎ 02-234-5936 ต่อ 4</p> <p style="text-align: right;">QR - ADD LINE </p>