



**UNITHAI TRIP CO.LTD**  
**UNITHAI TRAVEL CO.LTD**  
 33/47 Wall Street Tower 11 Floor,  
 Surawongse Road, Suriyawongse,  
 Bangrak, Bangkok 10500  
 โทรศูนย์ฯ 11/02206

QR-ADD LINE



☎ 02-234-5936

| LINE ID: @unithaitrip (อย่าลืมเติม @ นะคะ)

| 🌐 www.unithaitrip.com

**รหัสโปรแกรม : 25674 (กรุณาแจ้งรหัสโปรแกรมทุกครั้งที่สอบถาม)**

KUK111111-TG



# Classy England

## London Wales Scotland Edinburgh

โดยสารการบินไทยแอร์เวย์ (TG)

**10D 7N**



เดินทาง **28 เม.ย.-7 พ.ค. 66**

ราคาเพียง

**179,999.-**

### รวมค่าวีซ่าแล้ว

**Stonehenge** สิ่งมหัศจรรย์ของโลก  
**The Roman Baths**  
**Bourton on the Water**  
 หมู่บ้านโบนิวรี่ หมู่บ้านที่สวยงามที่สุดในอังกฤษ  
**สนามฟุตบอลแอนฟิลด์**  
**สนามฟุตบอลโอลด์แทรฟฟอร์ด**  
 มหาวิทยาลัยกลาสโกว์  
 ปราสาทเอดินเบิร์ก

นั่งรถไฟสู่เมืองยอร์ก  
 ส่องเรือชมแม่น้ำเทมส์  
**หอนาฬิกาบิ๊กเบน**  
 ลอนดอนอาย  
 ช้อปปิง บิสเตอร์ เอ้าท์เลท  
**บริติชมิวเซียม (British Museum)**  
 ช้อปปิงถนนออกฟอร์ด  
**Warner Bros Studio**

พระราชวังวินเซอร์  
 ช้อปปิงห้างที่หรูหรามากที่สุดในโลก Harrod  
**พักระดับ 4 ดาว** ในเมืองใกล้แหล่งช้อปปิง  
**อาหารครบทุกมื้อ**  
**มือพิเศษ !!** เปิดย่างต้อนรับ Four Season  
 Fish & Chips  
 Burger & Lobster

## 1 กรุงเทพฯ(สนามบินสุวรรณภูมิ)

22.00 น. คณะพร้อมกัน ณ อาคารผู้โดยสารขาออกระหว่างประเทศชั้น 4 สนามบินสุวรรณภูมิเคาน์เตอร์สายการบินไทย (TG) พบเจ้าหน้าที่ของบริษัทฯ คอยให้การต้อนรับและอำนวยความสะดวก

## 2 สนามบินฮิสโธรว์-สโตนเฮนจ์-เมืองบาสส์ (Bath)–โรงอาบน้ำโบราณ-เมืองคาร์ดิฟ (Cardiff)

00.15 น. ออกเดินทางสู่ สนามบินฮิสโธรว์ ประเทศอังกฤษ โดยสายการบินไทยแอร์ไลน์ (TG) เที่ยวบินที่ TG910 (00.15-06.20) ใช้ระยะเวลาในการเดินทางประมาณ 13.05 ชั่วโมง บริการอาหารและเครื่องดื่มบนเครื่อง

06.20 น. เดินทางถึง สนามบินฮิสโธรว์ ประเทศอังกฤษ (เวลาท้องถิ่นช้ากว่าประเทศ 6 ชั่วโมง) หลังจากผ่านพิธีตรวจคนเข้าเมืองแล้ว นำท่านเดินทางสู่ ซาลิสเบอรรี่ (Salisbury) นำท่านเดินทางสัมผัสหนึ่งในสิ่งมหัศจรรย์ของโลก กลุ่มหินสโตนเฮนจ์ (Stonehenge) นั้นตั้งอยู่ที่กลางทุ่งราบซาลิสเบอรรี่ เป็นกลุ่มหินที่มีลักษณะรูปทรงการจัดวางที่แปลกและไม่ทราบวัตถุประสงค์ที่แน่ชัดในยุค 3,500-4,000 ปีมาแล้ว ท่านจะทึ่งกับความสามารถของมนุษย์ที่ได้นำก้อนหินขนาดใหญ่น้ำหนักบางก้อนถึง 45 ตัน มาวางเรียงกันเป็นวงกลมได้อย่างน่ามหัศจรรย์



นำท่านเดินทางสู่ เมืองบาสส์ (Bath) เมืองเก่าแก่ที่มีความสำคัญ และรุ่งเรืองตั้งแต่ยุคโรมัน เป็นสถานที่อาบน้ำของชาวโรมัน เนื่องจากเป็นเมืองแห่งน้ำพุร้อน ชมเมืองที่สวยงาม และย่านการค้า บาสส์ยังได้รับการขึ้นทะเบียนเป็น มรดกโลก (World Heritage Site) โดย UNESCO เมื่อปี ค.ศ. 1987 เนื่องจากเป็นเมืองที่สามารถอนุรักษ์มรดกทางวัฒนธรรมตั้งแต่สมัยยุคโรมัน ตลอดมาจนถึงตึกอาคารที่สะท้อนถึงสถาปัตยกรรมยุคจอร์เจียน (Georgian Era) ในศตวรรษที่ 18 ได้เป็นอย่างดีมาจนถึงทุกวันนี้ เพียงแค่เข้าไปในเมืองก็สัมผัสได้ถึงเสน่ห์อันเลอค่าของบ้านเมืองได้อย่างชัดเจน

กลางวัน รับประทานอาหารกลางวัน ณ ภัตตาคาร

บ่าย จากนั้นนำท่านเข้าชม โรงอาบน้ำโบราณ หรือ Roman Bath สถานที่ท่องเที่ยวทางประวัติศาสตร์ที่น่าสนใจที่สุดแห่งหนึ่ง ในเมืองบาสส์(Bath) ประเทศอังกฤษ ถือเป็นโรงอาบน้ำโรมันขนาดใหญ่ในสมัย

## KUK111111- Classy England London-Wales-Scotland-Edinburgh 10D7N By Thai Airways (TG)

โบราณคดีได้รับการอนุรักษ์และดูแลเป็นอย่างดี ซึ่งโรงอาบน้ำของที่นี่อยู่ต่ำกว่าระดับพื้นถนนในปัจจุบัน ภายในแบ่งออกเป็นโซนหลักๆ 4 โซนด้วยกัน ตั้งแต่โซน Sacred Spring, Roman Temple, Roman Bath House และพิพิธภัณฑน์ ซึ่งแหล่งน้ำแร่แห่งนี้ถูกค้นพบตั้งแต่สมัยชาวโรมันบุกเข้ามายึดเกาะอังกฤษ



รวมทั้งยังเป็น 1 ใน 7 สิ่งมหัศจรรย์ทางธรรมชาติของทางตะวันตกอีกด้วย จากนั้นนำท่านเดินทางสู่ **เมืองคาร์ดิฟ (Cardiff) เมืองหลวงของประเทศเวลส์** และยังเป็นเมืองท่าสำคัญริมทะเลไอริช เมืองที่ยิ่งใหญ่และสวยงาม ถูกสร้างขึ้นโดยฝีมือชาวโรมันสมัยเรืองอำนาจ

กลางวัน

รับประทานอาหารเย็น ณ ภัตตาคาร

พักที่ **Hotel Novotel Cardiff Centre** หรือเทียบเท่า



### 3 เมืองเบอร์ตัน ออน เดอะ วอเตอร์-หมู่บ้านไบบิวรี (Bibury)-แมนเชสเตอร์

#### เช้า รับประทานอาหารเช้า ณ โรงแรม

นำท่านเที่ยวชม **เมืองเบอร์ตัน ออน เดอะ วอเตอร์** เมืองที่โด่งดังที่สุดในคอตส์โวลส์ ดูเจียบสงบบมีลำธารสายเล็ก ๆ (แม่น้ำวินด์ริช) ไหลผ่านกลางเมือง และมีสะพานหินทอดข้ามน้ำเป็นช่วง ๆ กับต้นวิลโลว์ที่แกว่งกิ่งก้านใบอยู่ริมน้ำ เมืองนี้มีร้านอาหารและโรงแรม รวมทั้งร้านค้าให้เดินเล่นเก็บบรรยากาศอันรื่นรมย์ นำท่านสู่ **เขตคอตส์โวลส์** ภูมิภาคทางตะวันตกของอังกฤษ หมู่บ้านชนบทแนววินเทจสุดน่ารัก ทัศนียภาพที่แสนสวยเจียบสงบบ และเมืองเล็ก ๆ ที่มีร้านค้าตกแต่งแบบชนบท สลับกับทุ่งหญ้าสีเขียวขจี คอตส์โวลส์ เป็นศูนย์กลางการค้าขนแกะและเลี้ยงแกะมาตั้งแต่คริสต์ศตวรรษที่ 13-15 ให้อารมณ์เหมือนกับการเดินอยู่ในโลกของนิทานยังงั้นเลย

#### กลางวัน รับประทานอาหารกลางวัน ณ ภัตตาคาร

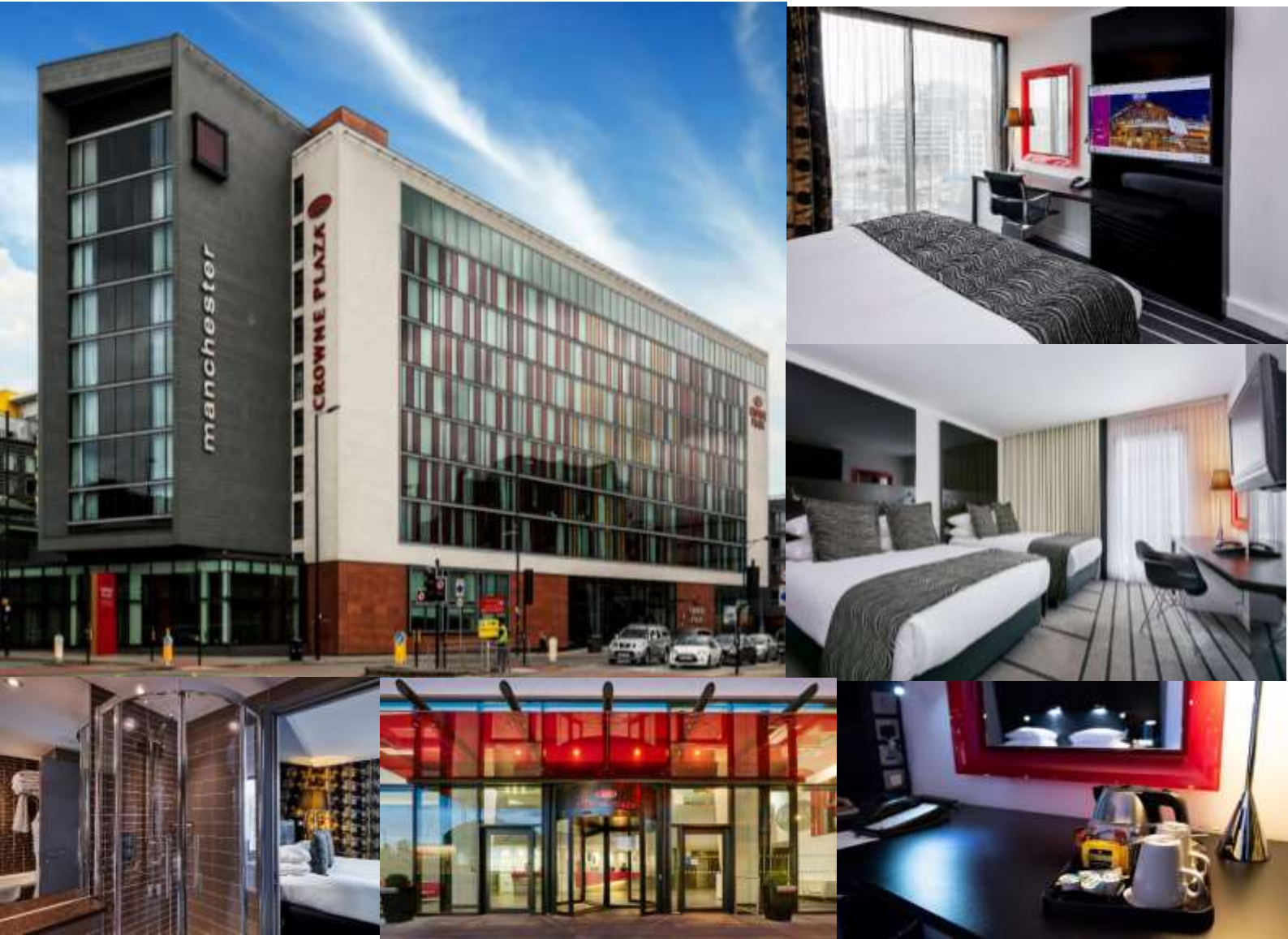
นำท่านชม **หมู่บ้านไบบิวรี (Bibury)** หมู่บ้านที่สวยงามที่สุดในอังกฤษ โดยได้รับการยกย่องจากวิลเลียม มอร์ริส ดีไซเนอร์เสื้อผ้า นักเขียน และเป็นผู้ที่มีอิทธิพลด้านสังคมของอังกฤษ มอร์ริสมีชีวิตอยู่ระหว่างปี 1834-1896 ได้ตั้งฉายาหมู่บ้านไบบิวรีว่าเป็น The most beautiful village in England ส่วนสถานีโทรทัศน์บีบีซี



ได้ยกย่องให้ไบบิวรีเป็นหมู่บ้านที่ถ่ายรูปลสวยที่สุด เพราะไบบิวรีมีบ้านที่เป็นลักษณะกระท่อมที่สร้างมาเป็นเวลานาน และมีแม่น้ำสายเล็กๆชื่อ Coln ไหลผ่านหมู่บ้านแห่งนี้ ประกอบกับคนในหมู่บ้านตกแต่งหน้าบ้านด้วยสวนดอกไม้แบบอังกฤษทำให้ความงามของไบบิวรีมีมากขึ้น จากนั้นนำท่านเดินทางต่อสู่ **เมืองแมนเชสเตอร์ (Manchester)** ตั้งอยู่ทางตอนเหนือของแคว้นอังกฤษ มีชื่อเสียงจากการเป็นเมืองอุตสาหกรรมแห่งแรกของโลก และได้การยอมรับจากหลายฝ่ายว่าเป็นเมืองรองของสหราชอาณาจักร แมนเชสเตอร์เป็นศูนย์กลางศิลปะ สื่อ และธุรกิจขนาดใหญ่ เป็นเมืองมีชื่อเสียงไปทั่วโลกจากทีมลูกหนัง โดยมีสโมสรฟุตบอล 2 สโมสรได้แก่ แมนเชสเตอร์ยูไนเต็ด หรือทีมปีศาจแดง และแมนเชสเตอร์ซิตี เดินทางถึง เมืองแมนเชสเตอร์

#### เย็น รับประทานอาหารเย็น ณ ภัตตาคาร

พัก **Crowne Plaza Manchester City Centre** หรือเทียบเท่า



## 4 โอลด์แทรฟฟอร์ด (Old Trafford)-เมืองลิเวอร์พูล-สนามฟุตบอลแอนฟิลด์ (Anfield Stadium)-วินเดอร์เมียร์

### เช้า รับประทานอาหารเช้า ณ โรงแรม

จากนั้นนำท่าน **เข้าชมสนามกีฬาโอลด์แทรฟฟอร์ด (Old Trafford)** สนามเหย้าของสโมสรฟุตบอลแมนเชสเตอร์ยูไนเต็ด ที่เริ่มก่อสร้างขึ้นในปีค.ศ. 1909 พื้นสนามมีระบบระบายน้ำ และระบบทำความร้อน มีจำนวนที่นั่งทั้งสิ้น 76,212 ที่นั่งได้รับการเปลี่ยนแปลงและปรับปรุงมาอย่างต่อเนื่อง จนกระทั่งได้รับมาตรฐาน UEFA Elite Stadiums (มาตรฐานระดับ5ดาว) ซึ่งถือได้ว่าเป็นสนามฟุตบอลอันดับต้นๆ ของทวีปยุโรป ที่รวบรวมประวัติความเป็นมาตั้งแต่เริ่มก่อตั้งสโมสร ทั้งนิทรรศการแบบอินเทอร์แอคทีฟด้วยรางวัล และของที่ระลึกมากมายที่จัดแสดงอยู่ จากนั้นอิสระให้ท่านเลือกซื้อของที่ระลึกมากมายหลายชนิดสำหรับแฟนพรีเมียร์ลีก (หมายเหตุ : ในช่วงก่อนที่จะมีการแข่งขัน 1 วัน และวันแข่งขันจะไมอนุญาตให้เข้าชม โปรแกรมอาจมีการเปลี่ยนแปลงเพื่อความเหมาะสม)



กลางวัน **รับประทานอาหารกลางวัน ณ ภัตตาคาร**

บ่าย

นำท่านเดินทางสู่ **เมืองลิเวอร์พูล (Liverpool)** เมืองที่ได้รับการยกย่องให้เป็นเมืองวัฒนธรรมแห่งยุโรป ในปี 2008 เป็นเมืองท่าสำคัญของอังกฤษซึ่งเป็นที่ตั้งกำเนิดของสโมสรฟุตบอลหลายสโมสรทั้งลิเวอร์พูล และเอเวอร์ตัน ทั้งยังเป็นเมืองต้นกำเนิดของวงเดอะบีเทิลส์ และเป็นเมืองท่าสำคัญทางฝั่งตะวันตกของ อังกฤษซึ่งเป็นที่จอดทะเบียนเรือสำราญขนาดใหญ่มากมาย รวมทั้งเรือโททานิค นำให้ท่านเข้าชม **สนามฟุตบอลแอนฟิลด์ (Anfield Stadium)** คือสนามเจ้าบ้านของทีมที่ตั้งอยู่ที่เมืองลิเวอร์พูล สโมสรฟุตบอลอาชีพเก่าแก่ที่ยิ่งใหญ่และมีชื่อเสียงโด่งดังของอังกฤษ เป็นทีมในดวงใจของแฟนฟุตบอลทั่วโลก รวมถึงประเทศไทยพร้อมทั้ง เลือกซื้อของที่ระลึกของสโมสรฟุตบอลลิเวอร์พูล



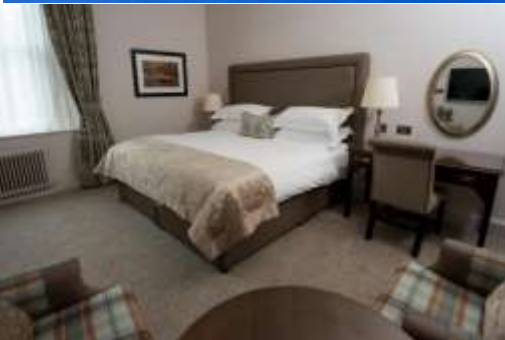
KUK111111- Classy England London-Wales-Scotland-Edinburgh 10D7N By Thai Airways (TG)

จากนั้นนำท่านเดินทางสู่ **เมืองวินเดอร์เมียร์ (Windermere)** เมืองแห่งเขตเลคดิสทริก (LAKE DISTRICT) ทางฝั่งตะวันตกของเกาะอังกฤษ ดินแดนที่เชื่อมต่อกันด้วยทะเลสาบและแม่น้ำ อีกทั้งยังมี ทะเลสาบติดชายฝั่งทะเลที่มีทัศนียภาพ และธรรมชาติอันงดงาม เดินทางถึง เมืองวินเดอร์เมียร์

กลางวัน

**รับประทานอาหารเย็น ณ ภัตตาคาร**

**พัก Macdonald Old England Hotel & Spa หรือเทียบเท่า**



## 5 มหาวิหารแห่งเมืองกลาสโกว์-เมืองเอดินเบิร์ก

**เช้า**                    **รับประทานอาหารเช้า ณ โรงแรม**

เดินทางสู่ เมืองกลาสโกว์ ประเทศสกอตแลนด์ นำท่านชม **มหาวิหารแห่งเมืองกลาสโกว์ (Glasgow Cathedral)** สถาปัตยกรรมแบบโกธิค มหาวิหารแห่งนี้เป็นสุสานฝังศพของนักบุญ โบสถ์ยุคกลางแห่งนี้ เชื่อกันว่าสร้างขึ้นบนสถานที่ฝังศพของ St Kentigern และเป็นแหล่งกำเนิดของเมืองกลาสโกว์ มหาวิหารกลาสโกว์เป็นอาคารยุคกลางที่งดงามที่สุดแห่งหนึ่งของสกอตแลนด์ โดยเป็นอาคารเดียวในแผ่นดินใหญ่ของสกอตแลนด์ที่รอดพ้นจากการปฏิรูปในปี 1560



**กลางวัน**                    **รับประทานอาหารกลางวัน ณ ภัตตาคาร**

**บ่าย**                    นำท่านเดินทางสู่เมืองแห่งเทพนิยาย **เมืองเอดินเบิร์ก หรือเอดินบะระ(Edinburgh)** เมืองหลวงของสกอตแลนด์ (Scotland) ดินแดนที่ตั้งอยู่ในพื้นที่ที่สวยงาม

**เย็น**                    **รับประทานอาหารเย็น ณ ภัตตาคาร**



KUK111111- Classy England London-Wales-Scotland-Edinburgh 10D7N By Thai Airways (TG)

พัก **Macdonald Holyrood Hotel** หรือเทียบเท่า



## 6 ปราสาทเอดินบะระ (Edinburgh Castle)-เมืองยอร์ก (York)

**เช้า**      **รับประทานอาหารเช้า ณ โรงแรม**

นำท่านเดินทางสู่ **ปราสาทเอดินบะระ** โดยใช้เส้นทางถนนรอยัลไมล์ ซึ่งเป็นถนนเก่าแก่ ชมอาคารบ้านเรือนและร้านค้าแบบโบราณ และเดินตามรอยเท้าของบุคคลที่มีชื่อเสียงในประวัติศาสตร์ของสกอตแลนด์ อาทิเช่น พระราชินีแมรีแห่งสกอตแลนด์ และโรเบิร์ต หลุยส์ สตีเวนสัน

นำท่านเข้าชม **ปราสาทเอดินบะระ (Edinburgh Castle)** ตั้งอยู่บนเนินเขาอันสง่างาม ซึ่งเริ่มสร้างขึ้นในราวช่วงศตวรรษที่ 11-16 พร้อมชมนิทรรศการเกี่ยวกับประวัติศาสตร์ ความเป็นมาของเมืองเอดินบะระ

## KUK111111- Classy England London-Wales-Scotland-Edinburgh 10D7N By Thai Airways (TG)

เป็นโบราณสถานอันล้ำค่าและหวงแหนของชาวสกอตทุกคน ปัจจุบันภายในปราสาทเป็นพิพิธภัณฑ์ และเป็นสถานที่เก็บสมบัติล้ำค่ามากมาย

**กลางวัน**      **รับประทานอาหารกลางวัน ณ ภัตตาคาร**

จากนั้นนำท่านเดินทางสู่ **เมืองยอร์ก (York)** โดยรถไฟ เพลิดเพลินกับทิวทัศน์อันงดงามของเขตอุทยาน



แห่งชาติ นอร์ธ ทัมเบอร์แลนด์ **เดินทางถึง เมืองยอร์ก** จากนั้นนำท่านชมเมืองโดยเดินขึ้นกำแพงเมืองยอร์ก ซึ่งท่านสามารถชมวิทิวทัศน์ของเมืองยอร์กจากบนกำแพงนี้กำแพงเมือง York จัดได้ว่ายังคงความสมบูรณ์เป็นระยะทางค่อนข้างยาวกว่ากำแพงเมืองไหนๆในอังกฤษ และบางช่วงของกำแพง เก่าแก่มากตั้งแต่สมัยโรมันเสียด้วยซ้ำ แต่ละด้านของกำแพงมีประตู เมืองหลักๆที่เป็นทางเข้าออก ได้แก่ Bootham Bar, Monk Bar, Walmgate Bar และ Micklegate Bar ที่เมืองนี้ คำว่า Bar แปลว่า Gate คำว่า Gate ในที่นี้หมายถึงเหล็กกันประตูที่ใช้สำหรับเปิดให้ผู้คนสัญจรเข้าออกประตูที่มีความสำคัญที่สุดเห็นจะได้แก่ Micklegate Bar เพราะถือเป็นประตูสำหรับกษัตริย์และราชินีผ่านในสมัยก่อน ให้ท่านเพลิดเพลินกับการเดินเล่นชมเมืองที่แสนงดงามแห่งนี้ตามอัธยาศัย จนได้เวลาอันสมควร

**เย็น**      **รับประทานอาหารเย็น ณ ภัตตาคาร มือพิเศษ !! เปิดอย่างต้อนรับ Four Season**

พัก **Holiday inn york city centre**หรือเทียบเท่า



## 7 บิสเตอร์ เอ้าท์เลท (Bicester Outlet)-กรุงลอนดอน-ห้าง Harrod

**เช้า** **รับประทานอาหารเช้า ณ โรงแรม**

จากนั้นนำท่านเดินทางสู่ **บิสเตอร์ เอ้าท์เลท (Bicester Outlet)** สวรรค์ของนักช้อปปิ้ง เป็นเอาท์เลทที่รวมสินค้าแบรนด์เนม ราคาพิเศษมากกว่าร้อยละ 50 ทั้งร้านบูติก ร้านขายของเฉพาะอย่าง ซึ่งโดดเด่นและดีที่สุดในหนึ่งยุโรป ซึ่งจะทำให้ท่านได้จับจ่ายซื้อของอย่างสะดวกจุใจและประทับใจ

**กลางวัน** **รับประทานอาหารกลางวัน ณ ภัตตาคาร**

อิสระให้ท่านช้อปปิ้งอย่างจุใจ จนกระทั่งได้เวลาอันสมควรจากนั้นนำท่านเดินทางต่อสู่ **กรุงลอนดอน (London)** เมืองใหญ่ที่ให้ความสำคัญพื้นที่สีเขียว มี สวนสาธารณะอยู่ใจกลางเมืองหลายแห่ง สวนสาธารณะเหล่านี้มีต้นไม้ขนาดใหญ่ตกแต่งด้วยน้ำพุ และรูปปั้นอย่างสวยงาม



## 8 ล่องแม่น้ำเทมส์-ทาวเวอร์ลอนดอน-สะพาน Tower Bridge-

ลอนดอนอาย (London Eye)-บริติชมิวเซียม (British Museum)-ถนนอ็อกฟอร์ด

**เช้า**                    **รับประทานอาหารเช้า ณ โรงแรม**

นำท่าน **ล่องแม่น้ำเทมส์ (Thames Cruise)** ชมทิวทัศน์สองฝากฝั่งแม่น้ำเทมส์ ซึ่งไหลผ่านกลางกรุงลอนดอน ซึ่งถือเป็นการท่องเที่ยวลอนดอนที่ดีที่สุดอีกวิธีหนึ่ง สวยงามอีกแบบหนึ่ง เมื่อมองจากจุดกลาง



แม่น้ำ นำท่านชม **ทาวเวอร์ลอนดอน (Tower of London)** ที่สร้างขึ้นโดยพระเจ้าวิลเลียมที่ 1 แห่งอังกฤษในปี ค.ศ. 1078 สถาปัตยกรรมแบบโรมานเนสก์ เพื่อใช้เป็นพระราชวังและป้อมปราการป้องกันกรุงลอนดอน มีการขุดคูคลองล้อมรอบปราสาทเพื่อป้องกันระหว่างกำแพงชั้นในและนอก ปัจจุบันใช้เก็บมหามงกุฎและเครื่องเพชรของพระราชวงศ์อังกฤษ เป็นสถานที่แห่งประวัติศาสตร์ที่ยาวนานและมีสีสัน ทั้งสยดสยองและน่ากลัว เนื่องจากครั้งหนึ่งที่นี่เคยเป็นคุกและที่ประหารมาก่อน จากนั้นนำท่านชม **สะพาน Tower Bridge** อีกสัญลักษณ์หนึ่งของลอนดอน ปัจจุบันเป็นพิพิธภัณฑ์ ซึ่งเป็นกลุ่มอาคารและหอคอยหลัง นำท่านชม **หอนาฬิกาบิ๊กเบน (Big Ben)** ของกรุงลอนดอนประเทศอังกฤษ ตั้งอยู่บนหอสูง 180 ฟุต หน้าบ้ดกว้าง 23 ฟุต ตัวเลขบอกเวลายาว 24 นิ้ว ระฆังตีหนักถึง 14 ตัน สร้างขึ้นโดย เอ็ดมันด์ เมคเกตต์ เดนิสัน เป็นนาฬิกาที่ใหญ่ที่สุดในโลก เป็นศูนย์ควบคุมเวลามาตรฐานของโลกกรีนวิช ซึ่งใช้ในการบอกเวลาของโลกโดยผ่านทางวิทยุ BBC ลอนดอนในการถ่ายทอดเสียงการตีระฆังไปทั่วโลก และให้ท่านได้บันทึกภาพกับ **ลอนดอนอาย (London Eye)** ซึ่งเป็นชิงช้าสวรรค์ที่สูงที่สุดในทวีปยุโรป มีความสูง 135 เมตร (443 ฟุต) และกลายมาเป็นสถานที่ท่องเที่ยวที่ได้รับความนิยมและเป็นจุดดึงดูดนักท่องเที่ยวได้อย่างมาก มีผู้มาเยือนมากกว่า 3 ล้านคนต่อปี

## KUK111111- Classy England London-Wales-Scotland-Edinburgh 10D7N By Thai Airways (TG)

นำท่านชม **บริติชมิวเซียม (British Museum)** หรือที่นิยมเรียกกันว่า พิพิธภัณฑ์อังกฤษในกรุงลอนดอน สหราชอาณาจักร เป็นหนึ่งในพิพิธภัณฑ์ด้านประวัติศาสตร์และวัฒนธรรมของมนุษย์ที่สำคัญที่สุดและใหญ่ที่สุดในโลก มีการก่อตั้งขึ้นในปี พ.ศ.2296 (ค.ศ.1753) ในเบื้องต้นวัตถุประสงค์ที่เก็บรวบรวมไว้ส่วนใหญ่เป็นของสะสมของเซอร์ แฮนส์ สโลนซึ่งเป็นแพทย์และนักวิทยาศาสตร์ พิพิธภัณฑ์แห่งนี้เปิดให้บริการแก่สาธารณชนเป็นครั้งแรกในวันที่ 15 มกราคม พ.ศ.2302 (ค.ศ.1759) ในมณฑลเฮาส์ เมืองบลูมส์เบอร์รี กรุงลอนดอน อันเป็นสถานที่ตั้งของอาคารพิพิธภัณฑ์ในปัจจุบันบริติชมิวเซียมเป็นแหล่งรวบรวมวัตถุต่างๆ จากทุกทวีป จำนวนกว่า 7 ล้านชิ้น ซึ่งล้วนมีชื่อเสียง และมีการบันทึกเรื่องราวของวัฒนธรรมมนุษย์จากจุดเริ่มต้นจนถึงปัจจุบัน

กลางวัน

**รับประทานอาหารกลางวัน ณ ภัตตาคาร**



นำท่านอิสระช้อปปิ้งสินค้าแบรนด์เนม **ณ ถนนออกฟอร์ด (Oxford Street)** เป็นย่านชื่อดังในกรุงลอนดอน ประเทศอังกฤษ มีความยาวถึง 1.6 กม. มีร้านค้า ห้างสรรพสินค้าชั้นนำของอังกฤษ และช้อปปิ้งเซ็นเตอร์มารวมกันอยู่บนถนนเส้นเดียวกันมากมาย ไม่ว่าจะเป็นพลาซ่า อ็อกซฟอร์ดสตรีท, ห้างสรรพสินค้าจอห์นลูยส์, ห้างสรรพสินค้าเฮาส์ ออฟ เฟรเซอร์ ฯลฯ ซึ่งแต่ละห้างก็ล้วนแล้วแต่มีชื่อเสียงด้วยกันทั้งสิ้น

เย็น

**รับประทานอาหารเย็น ณ ห้องอาหารของที่พักรับประทานอาหาร**

**พักที่ Hard Rock Hotel London หรือเทียบเท่าระดับ 4 ดาว**

9

## Warner Bros. Studio-ชมพระราชวังวินเซอร์-สนามบินฮีสโธรว์

เช้า

รับประทานอาหารเช้า ณ โรงแรม



จากนั้นทำท่านเดินทางสู่ **Warner Bros. Studio** สถานที่ท่องเที่ยวสุดฟิน ของสาวกแห่งโลกเวทมนตร์ ที่นี่คุณจะได้พบกับฉากถ่ายทำจริงจากภาพยนตร์ เรื่องดัง แฮร์รี่ พอตเตอร์ ที่ครองใจคนทั่วโลกตลอดกาล

กลางวัน

รับประทานอาหารกลางวัน ณ ภัตตาคาร



จากนั้นนำท่าน **ชมพระราชวังวินเซอร์ (Windsor Castle)** เป็นพระราชวังที่ประทับสำหรับการพักผ่อน สุดสัปดาห์ของพระราชินีอังกฤษ พระราชวังนี้เป็นพระราชวังที่ใหญ่ที่สุดในโลกและสร้างมากกว่า 900 ปี แล้ว พระราชวังนี้เปิดให้ประชาชนเข้าชมด้านในส่วนที่อยู่รอบๆกำแพง แต่น่าเสียดายที่ห้ามถ่ายรูป ส่วนที่เปิดให้ชมเป็นห้องต่างๆสำหรับการใช้งานในวาระต่างๆ แต่ที่แตกต่างจากพระราชวังอื่นก็ตรงที่มีข้าวของเครื่องใช้ อาวุธ ตลอดจนของกำนันจากประเทศต่างๆให้ชม และมีของกำนันจากรัชกาลที่ 6 ของไทยด้วย ข้าวของเหล่านี้แทบจะไม่มีให้ชมที่พระราชวังอื่น ซึ่งอาจจะเป็นเพราะประเทศเหล่านั้นแพ้สงคราม ถูกขนย้ายไปหมดแล้ว หรือระบบพระเจ้าแผ่นดินไม่มีแล้ว

ได้เวลาพอสมควร นำท่านเดินทางสู่ **สนามบินฮิสโทรว์** เพื่อตรวจเช็คเอกสารการเดินทางและสัมภาระเตรียมตัวเดินทางกลับ

21.35 น. ออกเดินทางจากเมืองลอนดอน กลับกรุงเทพฯ โดย **สายการบินไทยแอร์เวย์(TG) เที่ยวบินที่ TG971 (21.35-16.00(+1))** ใช้ระยะเวลาในการเดินทางประมาณ 11.25 ชั่วโมง บริการอาหารและเครื่องดื่มบนเครื่อง

## 10 กรุงเทพฯ (สนามบินสุวรรณภูมิ)

05.30 น. เดินทางถึง **สนามบินสุวรรณภูมิ** โดยสวัสดิภาพ



กำหนดการเดินทาง		ราคา		
		ผู้ใหญ่	เด็ก	พักเดี่ยว
ศุกร์ - เสาร์	28 เมษายน – 7 พฤษภาคม 66	179,999	179,999	45,000

### โปรแกรมอาจจะมีการปรับเปลี่ยนตามความเหมาะสมของสภาพอากาศและฤดูกาล

#### โปรดอ่านก่อนตัดสินใจจองทัวร์

สำคัญมาก !! กรุณาอ่านเงื่อนไขแนบท้ายโดยละเอียด เพื่อประโยชน์สูงสุดแก่ตัวท่านเอง หากท่านได้ชำระเงินแล้ว ทางบริษัทฯ จะถือว่าท่านยอมรับเงื่อนไขแล้วและไม่สามารถเปลี่ยนแปลงเงื่อนไขได้

รายการทัวร์สามารถสลับ ปรับเปลี่ยนหรือดไปบางรายการได้ตามความเหมาะสม โดยไม่ต้องแจ้งให้ทราบล่วงหน้า อันเนื่องมาจากสภาพอากาศ เหตุการณ์ทางธรรมชาติ เหตุการณ์ทางการเมือง สภาพการจราจร สายการบิน หรือเหตุสุดวิสัยต่างๆ ทั้งนี้จะคำนึงถึงความปลอดภัย ความเป็นไปได้ และผลประโยชน์ของผู้เดินทางเป็นสำคัญ

**\*\* ทางผู้เดินทางจะไม่ฟ้องร้องใดๆ อันเนื่องมาจากได้รับทราบเงื่อนไขก่อนการเดินทางแล้ว \*\***

เนื่องจากการจองทัวร์ล่วงหน้า ณ วันเดินทางจริง อาจจะมีเหตุการณ์ที่ทำให้ไฟล์ทบินล่าช้าหรือมีการเปลี่ยนแปลงเวลาบิน หากท่านใดมีไฟล์ทบินภายในประเทศหรือต่างประเทศก่อนหรือหลังจากการเดินทาง โปรดสำรองเวลาในการจองตั๋วเครื่องบินไว้อย่างต่ำ 4-5 ชั่วโมง ทั้งนี้เพื่อประโยชน์ของตัวท่านเอง ทางบริษัทจะไม่รับผิดชอบค่าใช้จ่ายที่เกิดขึ้นในส่วนของตั๋วเครื่องบินที่ไม่เกี่ยวข้องกับโปรแกรมทัวร์

**\*\*ราคานี้เป็นราคาทัวร์ตั้งแต่ แต่ 10 ท่านขึ้นไป รับไม่เกิน 25 ท่าน\*\***

**\*\*เนื่องจากกฎการเข้าพักของโรงแรมในยุโรปบังคับให้เด็กอายุมากกว่า 7 ขวบขึ้นไป จะต้องนอนมีเตียงเสริม บางโรงแรมเท่านั้นที่มีห้อง 3 เตียง หากเป็นผู้ใหญ่ 3 ท่าน แนะนำว่าเปิด 2 ห้อง จะสะดวกกว่า สำหรับท่านที่พกห้อง 3 เตียงขนาดของห้องพักขึ้นอยู่กับทางโรงแรมเป็นผู้จัดถือว่าท่านยอมรับข้อตกลงแล้ว\*\***



## อัตรานี้รวม

1. ค่าตัวเครื่องบินไป-กลับ (Economy Class) แบบหมู่คณะ
2. ค่ารถโค้ช ปรับอากาศนำเที่ยวตามรายการ
3. ค่าห้องพักในโรงแรมที่ระบุตามรายการหรือเทียบเท่า
4. ค่าอาหารที่ระบุตามรายการ
5. ค่าเข้าชมสถานที่ทุกแห่งที่ระบุตามรายการ
6. ค่าวีซ่าท่องเที่ยวยุโรป Etats Schengen
7. ค่าประกันอุบัติเหตุในการเดินทางวงเงินประกันท่านละ 3,000,000 บาทและค่ารักษาพยาบาล 2,500,000 บาท ไม่คุ้มครองโรคประจำตัวหรือโรคร้ายแรงที่แพทย์วินิจฉัยว่าเป็นก่อนเดินทางรายละเอียดอื่นๆ เป็นไปตามเงื่อนไขแห่งกรมธรรม์ฯ
8. ค่าประกันรวมรักษาโควิดหากป่วยหรือต้องกักตัวในต่างประเทศ (รายละเอียดเป็นไปตามเงื่อนไขแห่งกรมธรรม์)
9. น้ำดื่มวันละ 1 ขวด / ท่าน
10. ทิปคนขับรถวันละ 2 ปอนด์/ท่าน/วัน
11. พนักงานยกกระเป๋าโรงแรมที่พัก
12. ค่าน้ำหนักกระเป๋า (น้ำหนัก 30 กิโลกรัม)

## อัตรานี้ไม่รวม

1. ค่าธรรมเนียมจัดทำหนังสือเดินทาง, แจ็งเข้าแจ็งออกสำหรับผู้ที่ไม่ได้ถือหนังสือเดินทางของไทย
2. ค่าภาษีน้ำมันที่สายการบินเรียกเก็บเพิ่ม หากสายการบินมีการปรับขึ้นก่อนวันเดินทาง
3. ภาษีหัก ณ ที่จ่าย 3% และภาษีมูลค่าเพิ่ม 7% ในกรณีที่ต้องการใบกำกับภาษี
4. ค่าใช้จ่ายส่วนตัวอื่นๆ เช่น ค่าอาหารและเครื่องดื่มสิ่งพิเศษ นอกเหนือจากรายการทัวร์, ค่าโทรศัพท์, ค่าซักรีด, มินิบาร์และทีวีช่องพิเศษ ฯลฯ
5. ค่าธรรมเนียมในกรณีที่กระเป๋าสัมภาระที่มีน้ำหนักเกินกว่าที่สายการบินนั้นๆ กำหนดหรือสัมภาระใหญ่เกินขนาดมาตรฐาน
6. ค่าทิปหัวหน้าทัวร์ขึ้นอยู่กับความพึงพอใจของท่าน

## การจองและการชำระ

1. **ชำระเงินมัดจำท่านละ 70,000 บาท** ภายหลังจากที่ท่านส่งเอกสารการจองภายใน 2 วัน โดยโอนเข้าบัญชี ที่นั่งจะยืนยันเมื่อได้รับเงินมัดจำแล้วเท่านั้น
2. ส่วนที่เหลือชำระ 30 วัน ก่อนการเดินทาง เฉพาะวันหยุดยาวและนักชัตฤกษ์ ชำระส่วนที่เหลือ 45 วันก่อนการเดินทาง เนื่องจากทางบริษัทต้องสำรองค่าใช้จ่ายในส่วนของคุณค่าที่พักและตัวเครื่องบิน มิฉะนั้นจะถือว่าท่านยกเลิกการเดินทางโดยอัตโนมัติ
  - 1) หากไม่ชำระมัดจำตามที่กำหนด ขออนุญาตตัดที่นั่งให้ลูกค้าท่านอื่นที่รออยู่
  - 2) หากชำระไม่ครบตามจำนวน บริษัทฯ ถือว่าท่านยกเลิกการเดินทางโดยอัตโนมัติ โดยไม่มีเงื่อนไข
  - 3) เมื่อท่านชำระเงินแล้ว ไม่ว่าจะทั้งหมดหรือบางส่วน ทางบริษัทฯ ถือว่าท่านได้ยอมรับเงื่อนไขและข้อตกลงต่างๆที่ได้ระบุไว้ทั้งหมดนี้แล้ว
3. ส่งสำเนาหน้าพาสปอร์ตของผู้ที่เดินทาง ที่มีอายุการใช้งานไม่น้อยกว่า 6 เดือนและเหลือหน้ากระดาษอย่างน้อย 2 หน้า เพื่อทำการสำรองที่นั่งภายใน 2 วัน นับจากวันจอง หากไม่ส่งสำเนาหน้าพาสปอร์ตทางบริษัทฯ ขออนุญาตยกเลิกการจองทัวร์โดยอัตโนมัติ
4. เมื่อได้รับการยืนยันว่ากรุ๊ปออกเดินทางได้ ลูกค้าสามารถจัดเตรียมเอกสารในการขอวีซ่าได้ทันที
5. หากท่านที่ต้องการออกตัวโดยสารภายในประเทศ (กรณีลูกค้าอยู่ต่างจังหวัด) ให้ท่านติดต่อเจ้าหน้าที่ ก่อนออกบัตรโดยสารทุกครั้ง หากออกบัตรโดยสารโดยมิแจ้งเจ้าหน้าที่ ทางบริษัทฯ ขอสงวนสิทธิ์ไม่รับผิดชอบค่าใช้จ่ายที่เกิดขึ้น
6. การยื่นวีซ่าในแต่ละสถานทูตมีการเตรียมเอกสาร และมีขั้นตอนการยื่นวีซ่าไม่เหมือนกัน ทั้งแบบหมู่คณะและยื่นรายบุคคล (แสดงตน) ท่านสามารถสอบถามข้อมูลเพื่อประกอบการตัดสินใจก่อนการจองได้จากทางเจ้าหน้าที่
7. กรณีวีซ่ายังไม่ทราบผลก่อนเดินทาง 30 วันทำการ ทางบริษัทฯ ต้องขอเก็บค่าทัวร์ทั้งหมดก่อน ตามกำหนดเงื่อนไขการชำระเงิน แต่หากวีซ่าของท่านไม่ผ่านการพิจารณาจากทางสถานทูตไม่ว่าจะด้วยเหตุผลใดก็ตาม ทางบริษัทฯ จะคืนเงินค่าทัวร์ให้ท่าน โดยทางบริษัทฯ ขอสงวนสิทธิ์ในการหักค่าใช้จ่ายที่เกิดขึ้นจริง
8. หากท่านจองและส่งเอกสารในการทำวีซ่าเข้าประเทศล่าช้า ไม่ทันกำหนดการออกตัวกับทางสายการบินและผลของวีซ่าของท่านไม่ผ่าน บริษัทฯ จะขอสงวนสิทธิ์ในการไม่คืนเงินค่ามัดจำทั้งหมด
9. หากในคณะของท่านมีผู้ต้องการดูแลพิเศษ นั่งรถเข็น (Wheelchair), เด็ก, ผู้สูงอายุ, มีโรคประจำตัว หรือไม่สะดวกในการเดินทางท่องเที่ยวในระยะเวลายาวเกินกว่า 4-5 ชั่วโมงติดต่อกัน ท่านและครอบครัวต้องให้การดูแลสมาชิกภายในครอบครัวของท่านเอง เนื่องจากการเดินทางเป็นหมู่คณะ หัวหน้าทัวร์มีความจำเป็นต้องดูแลคณะทัวร์ทั้งหมด

## เงื่อนไขการออกเดินทาง

กรุณาอ่านศึกษารายละเอียดทั้งหมดก่อนทำการจอง เพื่อความถูกต้องและความเข้าใจตรงกันระหว่างลูกค้าและบริษัท

1. ในแต่ละเส้นทางจะมีการกำหนดผู้เดินทางขั้นต่ำของการออกเดินทาง โดยในทัวร์นี้กำหนดให้ผู้เดินทาง **ขั้นต่ำ 10 ท่าน** หากมีผู้เดินทางไม่ถึงที่กำหนด บริษัท ขอสงวนสิทธิ์ในการเพิ่มค่าทัวร์ หรือ เลื่อนการเดินทาง หรือ ยกเลิกการเดินทาง หากท่านมีไฟล์ทบินภายในประเทศ แต่ไม่ได้แจ้งทางให้ทางเราทราบล่วงหน้าก่อนทางบริษัท จะไม่รับผิดชอบใดๆ ทั้งสิ้น ดังนั้น กรุณาสอบถามยืนยันการออกเดินทางก่อนจองไฟล์ทบินภายในประเทศหรือต่างประเทศทุกครั้ง
2. หากกรุปคอมเฟิร์มแล้ว ไม่สามารถเลื่อนการเดินทางได้ ไม่ว่าจะเกิดเหตุการณ์ใดๆ ต่อท่านก็ตาม อันเนื่องมาจากการคอนเฟิร์มของกรุปนั้น ประกอบจากตัวเลขการจองการเดินทางของท่าน หากท่านถอนตัวออก ทำให้กรุปมีค่าใช้จ่ายเพิ่มเติมขึ้น หรืออาจทำให้กรุปไม่สามารถออกเดินทางได้ ดังนั้น ทางบริษัท ขอสงวนสิทธิ์ไม่อนุญาตให้เลื่อนวันเดินทางใดๆ ได้ทั้งสิ้น หากยกเลิกจะต้องเป็นไปตามเงื่อนไขการยกเลิกการจอง
3. การชำระเงิน หมายถึง ท่านได้ยอมรับข้อเสนอและยืนยันจำนวนตามที่ท่านได้จองเข้ามา หากท่านชำระเงินเข้ามาแล้วจะไม่สามารถเปลี่ยนแปลงจำนวนผู้เดินทางได้ และหากมีความจำเป็นจะต้องเปลี่ยนแปลงท่านจะยินยอมให้ทางบริษัท คิดค่าใช้จ่ายที่ทางบริษัทเสียหาย รวมถึงค่าเสียเวลาในการขาย อย่างน้อยที่สุดเท่าจำนวนเงินมัดจำ ทั้งนี้ทั้งนั้นให้เป็นไปตามเงื่อนไขของบริษัท

## เงื่อนไขการยกเลิกการจองและการปรับเงินค่าบริการ

1. **ยกเลิกการเดินทาง 45 วัน ไม่เก็บค่าใช้จ่าย** (ในกรณีวันเดินทางตรงกับเทศกาลหรือหยุดยาว เช่น สงกรานต์ / ปีใหม่ เป็น 60 วัน) หรือ หักค่าใช้จ่ายที่เกิดขึ้นจริง (ถ้ามี)
2. **ยกเลิกก่อนการเดินทาง 30 วัน คืนเงิน 100% ของค่าทัวร์ที่จ่ายมาแล้ว** หรือ หักค่าใช้จ่ายที่เกิดขึ้นจริง เช่น ค่ามัดจำตัวเครื่องบิน, ค่ามัดจำโรงแรม, ค่าวีซ่า (ถ้ามี)
3. **ยกเลิกก่อนการเดินทาง 15-29 วัน คืนเงิน 50% ของค่าทัวร์ที่จ่ายมาแล้ว** และหักค่าใช้จ่ายที่เกิดขึ้นจริง เช่น ค่ามัดจำตัวเครื่องบิน, ค่ามัดจำโรงแรม, ค่าวีซ่า (ถ้ามี)
4. **ยกเลิกก่อนการเดินทางน้อยกว่า 15 วัน** ทางบริษัทขอสงวนสิทธิ์ไม่คืนเงินค่าทัวร์ที่ชำระแล้วทั้งหมด
5. หากมีการยกเลิกการเดินทางโดยไม่ใช่ความผิดของบริษัททัวร์ ทางบริษัทขอสงวนสิทธิ์ไม่รับผิดชอบต่อค่าทัวร์ส่วนใดส่วนหนึ่งให้ท่านได้ไม่ว่ากรณีใดๆ ทั้งสิ้น เช่น สถานทูตปฏิเสธวีซ่า ดำเนินตรวจคนเข้าเมือง เอกสารปลอม นโยบายห้ามเข้าออกประเทศ ฯลฯ
6. กรณียื่นวีซ่าแล้วไม่ได้รับการอนุมัติจากทางสถานทูต (วีซ่าไม่ผ่าน) และท่านได้ชำระค่าทัวร์ทั้งหมดหรือค่ามัดจำมาแล้ว ทางบริษัทขอสงวนสิทธิ์ในการหักค่าบริการ ค่ายื่นวีซ่า และค่าใช้จ่ายที่เกิดขึ้นจริง อาทิ เช่น กรณีออกตัวเครื่องบินแล้ว หรือได้ชำระค่าบริการในส่วนของท่านต่างประเทศ เช่น โรงแรม ตั๋วรถไฟ เป็นต้น

## KUK111111- Classy England London-Wales-Scotland-Edinburgh 10D7N By Thai Airways (TG)

7. กรณีต้องการเปลี่ยนแปลงพีเรียดวันเดินทาง (เลื่อนวันเดินทาง) ทางบริษัทขอสงวนสิทธิ์ในการหักค่าใช้จ่าย การดำเนินการต่างๆ ที่เกิดขึ้นจริงสำหรับการดำเนินการของครั้งแรก ตามจำนวนครั้งที่เปลี่ยนแปลง ไม่ว่าจะกรณีใดๆ ทั้งสิ้น

### หมายเหตุสำคัญเพิ่มเติม

1. บริษัท ขอสงวนสิทธิ์ที่จะไม่รับผิดชอบต่อค่าชดเชยความเสียหายกรณีที่เกิดจากเหตุสุดวิสัย อาทิ การล่าช้าของสายการบิน, การนัดหยุดงาน, การประท้วง, การก่อกวน, อุบัติเหตุ, ปัญหาการจราจร, ภัยธรรมชาติ, ภูเขาไฟระเบิด, แผ่นดินไหวโรคระบาดและเหตุสุดวิสัยต่าง ๆ ฯลฯ ที่ไม่สามารถคาดการณ์ล่วงหน้าได้
2. บริษัท ขอสงวนสิทธิ์ในการเปลี่ยนแปลงรายชื่อเที่ยวหรือยกเลิกจากเหตุสุดวิสัยอาทิการล่าช้าของสายการบิน, การนัดหยุดงาน, การประท้วง, การก่อกวน, อุบัติเหตุ, ปัญหาการจราจร, ภัยธรรมชาติ, ภูเขาไฟระเบิด, แผ่นดินไหว, โรคระบาดและเหตุสุดวิสัยต่างๆ ฯลฯ ที่ไม่สามารถคาดการณ์ล่วงหน้าได้ ทั้งนี้ทางบริษัทจะคำนึงถึง ผลประโยชน์และความปลอดภัยของท่านเป็นสำคัญ
3. ขอสงวนสิทธิ์การเก็บค่าน้ำมันและภาษีสนามบินทุกแห่งเพิ่ม หากสายการบินมีการปรับขึ้นก่อนวันเดินทาง
4. บริษัท ขอสงวนสิทธิ์ในการเปลี่ยนเที่ยวบิน โดยมีต้องแจ้งให้ทราบล่วงหน้าอันเนื่องมาจากสาเหตุต่างๆ
5. ท่านจะต้องเป็นผู้รับผิดชอบดูแลทรัพย์สินของมีค่าส่วนตัวต่างๆ ของท่านเอง หากเกิดการสูญหายของทรัพย์สินส่วนตัว ของมีค่าต่างๆระหว่างการเดินทางท่องเที่ยวอันมีสาเหตุมาจากผู้เดินทาง ทางบริษัทจะไม่สามารถรับผิดชอบทุกกรณี
6. บริษัทขอสงวนสิทธิ์ที่จะไม่รับผิดชอบต่อค่าชดเชยความเสียหายกรณีที่กองตรวจคนเข้าเมืองไม่อนุญาตให้เดินทางออก หรือกองตรวจคนเข้าเมืองของแต่ละประเทศไม่อนุญาตให้เข้าเมืองรวมทั้งในกรณีที่ท่านจะใช้หนังสือเดินทางราชการ (เล่มสีน้ำเงิน) เดินทาง หากท่านถูกปฏิเสธการเดินทางเข้าหรือออกนอกประเทศใดประเทศหนึ่ง หรือ เนื่องจากเหตุผลหรือความผิดของตัวเอง
7. ในกรณีที่พาสปอร์ตของท่านชำรุด หรือมีตราปัมใดๆ ที่ไม่เกี่ยวข้องกับการเดินทาง และสายการบินแจ้งว่าไม่สามารถใช้เดินทางได้ หรือเกิดจากเอกสารปลอม หรือการห้ามของเจ้าหน้าที่ ไม่ว่าจะเหตุผลใดๆก็ตาม ทางบริษัทขอสงวนสิทธิ์ในการคืนเงินไม่ว่ากรณีใดๆ เนื่องจากทางบริษัทได้มีการชำระค่าใช้จ่ายในการเดินทางทั้งหมดไปเรียบร้อยแล้ว
8. กรณีที่ทางลูกค้าใช้บริการของทางบริษัท ไม่ครบ อาทิ ไม่เที่ยวในบางรายการ ไม่ทานอาหารบางมื้อ ซึ่งเกิดจากการตัดสินใจของลูกค้าเอง ขอสงวนสิทธิ์ไม่คืนเงินในการบริการนั้นๆ เนื่องจากค่าใช้จ่ายทุกอย่างทางบริษัท ได้ชำระค่าใช้จ่ายให้ตัวแทนต่างประเทศก่อนเดินทางแล้ว
9. บริษัท ขอสงวนสิทธิ์ในการขายหรือไม่ขายเป็นรายการกรณี เช่น ผู้ที่ตั้งครรภ์, เด็กอายุต่ำกว่า 2 ขวบ, ผู้ที่นั่งวีลแชร์ หรือบุคคลที่ไม่สามารถดูแลตัวเองได้ ฯลฯ กรุณาแจ้งบริษัทเพื่อสอบถามและหาข้อสรุปร่วมกันเป็นรายการกรณี
10. ราคาทัวร์เป็นการชำระแบบเหมาจ่ายกับต่างประเทศไปหมดก่อนกรู๊ปเดินทางแล้วหากท่านไม่ได้ใช้บริการบางรายการหรือยกเลิกไม่สามารถเรียกร้องเงินคืนได้
11. เนื่องจากเราเดินทางเป็นหมู่คณะ ทางบริษัทจึงคำนึงถึงประโยชน์ และความปลอดภัยของส่วนรวมเป็นสำคัญ

## KUK111111- Classy England London-Wales-Scotland-Edinburgh 10D7N By Thai Airways (TG)

12. ห้ามนำเข้ากัญชา กัญชง หรือผลิตภัณฑ์ที่มีส่วนผสมของพืชชนิดดังกล่าวเข้าประเทศ หากฝ่าฝืน จะมีโทษตามกฎหมายของแต่ละประเทศ บางประเทศมีโทษสูงสุดถึงประหารชีวิต
13. มัคคุเทศก์ พนักงาน และตัวแทนของบริษัทฯ ไม่มีสิทธิในการให้คำสัญญาใดๆ ทั้งสิ้นแทนบริษัทฯ นอกจากนี้ เอกสารลงนามโดยผู้มีอำนาจของบริษัทฯ กำกับเท่านั้น

## ตัวเครื่องบินและที่นั่งบนเครื่อง

1. ตัวเครื่องบินเป็นแบบหมู่คณะ ผู้โดยสารจะต้องเดินทางไป-กลับพร้อมกรุ๊ป หากต้องการเลื่อนวันเดินทางกลับท่าน จะต้องชำระค่าใช้จ่ายส่วนต่างของสายการบินและบริษัททัวร์เรียกเก็บ
2. ทางบริษัทฯ ได้สำรองที่นั่งพร้อมชำระเงินมัดจำค่าตัวเครื่องบินเรียบร้อยแล้วหากท่านยกเลิกทัวร์ไม่ว่าจะด้วยสาเหตุใดทางบริษัทฯ ขอสงวนสิทธิ์การเรียกเก็บค่ามัดจำตัวเครื่องบิน ซึ่งมีค่าใช้จ่ายแล้วแต่สายการบินและช่วงเวลาเดินทาง
3. กรณีท่านยกเลิกการเดินทางและทางบริษัทฯ ได้ทำการออกตัวเครื่องบินไปแล้ว (กรณีตัว Refund) ผู้เดินทางต้องเป็น ผู้รอนเงิน Refund โดยปกติประมาณ 3 – 6 เดือน และเงิน Refund ที่ได้จะขึ้นอยู่กับแต่ละระบบของสายการบินนั้น ๆ เป็นผู้กำหนด
4. บริษัทขอสงวนสิทธิ์ในการเก็บเงินเพิ่มเติมในกรณีที่สายการบินมีการปรับราคาภาษีน้ำมันเพิ่มเติมโดยมีเอกสารยืนยันจากทางสายการบิน
5. การจัดที่นั่งบนเครื่องบินของกรุ๊ปข้อกำหนดเป็นไปโดยสายการบินเป็นผู้กำหนดซึ่งทางบริษัทฯ ไม่สามารถเข้าไปแทรกแซงได้ และทางบริษัทฯ ไม่อาจรับประกันได้ว่าท่านจะได้ที่นั่งตามที่ท่านต้องการได้
6. กรณีท่านที่จะออกตัวบินภายในประเทศหรือกรณีท่านออกตัวเองกรุณาแจ้งบริษัทเพื่อขอคำยืนยันว่าทัวร์นั้นสามารถ ออกเดินทางได้แน่นอน มิฉะนั้นทางบริษัทฯ จะไม่รับผิดชอบค่าใช้จ่ายที่เกิดขึ้น
7. ที่นั่ง Long Leg ทางบริษัทฯ ไม่สามารถริควงให้ได้จะขึ้นกับข้อกำหนดของสายการบินเป็นผู้กำหนด
8. ท่านที่ใช้ไมล์หรือแต้มบัตรเครดิตแลกตัวท่านจะต้องเป็นผู้ดำเนินการด้วยตัวท่านเอง
9. น้ำหนักกระเป๋าสัมภาระที่โหลดหรือถือขึ้นเครื่องสายการบินเป็นผู้กำหนดหากท่านมีน้ำหนักเกินกว่ากำหนดท่าน จะต้องเป็นผู้เสียค่าปรับนั่นเอง
10. ทางบริษัทฯ ไม่รับผิดชอบกรณีเกิดการสูญเสี่ย, สูญหายของกระเป๋าและสัมภาระของผู้โดยสาร
11. กรณีผู้เดินทางต้องการความช่วยเหลือเป็นพิเศษ อาทิเช่น ใช้วีลแชร์ กรุณาแจ้งบริษัทฯ ล่วงหน้าอย่างน้อย 7 วันก่อนเดินทาง มิฉะนั้นบริษัทฯ ไม่สามารถจัดการล่วงหน้าได้

## โรงแรมที่พัก

1. รายการนี้เป็นเพียงข้อเสนอที่ต้องได้รับการยืนยันจากบริษัทอีกครั้ง หลังจากได้สำรองโรงแรมที่พักในต่างประเทศเรียบร้อยแล้ว โดยโรงแรมจัดในระดับใกล้เคียงกัน ซึ่งอาจจะปรับเปลี่ยนตามที่ระบุในโปรแกรม
2. การจัดการห้องพัก เป็นสิทธิของโรงแรมในการจัดการห้องให้กับกรุ๊ปที่เข้าพัก โดยมีห้องพักสำหรับผู้สูบบุหรี่ / ปลอดบุหรี่ได้ โดยอาจจะขอเปลี่ยนห้องได้ตามความประสงค์ของผู้ที่พัก ทั้งนี้ขึ้นอยู่กับความพร้อมให้บริการของโรงแรม และไม่สามารถรับประกันได้

## KUK111111- Classy England London-Wales-Scotland-Edinburgh 10D7N By Thai Airways (TG)

3. สำหรับท่านที่พักห้อง 3 เตียง ขนาดของห้องพักขึ้นอยู่กับทางโรงแรมเป็นผู้จัดถือว่าท่านยอมรับข้อตกลงแล้ว
4. เนื่องจากการวางแผนแบบห้องพักของแต่ละโรงแรมแตกต่างกันอาจทำให้ห้องพักแบบห้องเดี่ยว (Single) และห้องคู่ (Twin/Double) และห้องพักแบบ 3 ท่าน/ 3 เตียง (Triple Room) ห้องแต่ละประเภทจะไม่ติดกัน หรืออยู่คนละชั้น
5. กรณีต้องการห้องพักแบบ 3 ท่านต่อห้อง หรือ ห้องแบบ 3 เตียง (Triple) โรงแรมมีห้อง Triple เพียงพอ ขอสงวนสิทธิ์ในการจัดห้องให้เป็นแบบ แยก 2 ห้อง คือ 1 ห้องพักคู่ และ 1 ห้องพักเดี่ยว โดยอาจจะมีค่าใช้จ่ายขึ้นอยู่กับแต่ละโรงแรม
6. กรณีที่มีงานจัดประชุมนานาชาติ (Trade Fair) เป็นผลให้ค่าโรงแรมสูงขึ้นมากและห้องพักในโรงแรมเต็ม (บางครั้งต้องจองโรงแรมข้ามปี) ทางบริษัทฯ ขอสงวนสิทธิ์ในการปรับเปลี่ยนหรือย้ายเมืองเพื่อให้เกิดความเหมาะสม
7. โรงแรมในยุโรปจะมีลักษณะ Traditional Building (อาจจะดูเก่าๆคลาสสิก) บางโรงแรมห้องที่เป็นห้องเดี่ยว อาจเป็นห้องที่มีขนาดกะทัดรัดและไม่มีอ่างอาบน้ำ ซึ่งอยู่ในการออกแบบของแต่ละโรงแรมนั้นๆ และแต่ละห้องอาจมีลักษณะแตกต่างกันด้วย
8. โรงแรมหลายแห่งในยุโรป จะไม่มีเครื่องปรับอากาศเนื่องจากอยู่ในแถบที่มีอุณหภูมิต่ำ เครื่องปรับอากาศจะมีในช่วงฤดูร้อนเท่านั้น
9. บางโรงแรมไม่มีพนักงานยกกระเป๋าหรือบางครั้งอยู่ในเมืองเก่ารถโค้ชไม่สามารถเข้าถึงได้ท่านจะต้องนำสัมภาระของท่านเข้าห้องพักด้วยตัวท่านเอง

## การยื่นวีซ่า / การอนุมัติวีซ่า

1. การอนุมัติวีซ่าเป็นเอกสิทธิ์ของสถานทูต ทางบริษัทฯไม่มีส่วนเกี่ยวข้องใดๆทั้งสิ้น ทั้งนี้บริษัทเป็นเพียงตัวกลางและคอยบริการอำนวยความสะดวกให้แก่ผู้เดินทางเท่านั้น เงินค่าสมัครยื่นวีซ่าทางสถานทูตเป็นผู้เก็บ หากผลวีซ่าออกมาว่าท่านไม่ผ่าน ทางสถานทูตจะไม่คืนเงินค่าวีซ่า และค่าบริการจากตัวแทนยื่นวีซ่าไม่ว่าในกรณีใดๆทั้งสิ้น และทางสถานทูตมีสิทธิ์ที่จะไม่ตอบเหตุผลของการปฏิเสธวีซ่าในทุกกรณี
2. กรณีที่ท่านวีซ่าผ่านแต่กรุปออกเดินทางไม่ได้เนื่องจากผู้เดินทางท่านอื่นในกลุ่มโดนปฏิเสธวีซ่า ทางบริษัทฯ ขอสงวนสิทธิ์ในการไม่คืนเงินค่าวีซ่าและค่าบริการจากตัวแทนยื่นให้กับท่าน เนื่องจากเป็นค่าใช้จ่ายที่เกิดขึ้นโดยสถานทูตเป็นผู้เรียกเก็บและท่านสามารถนำวีซ่าไปใช้เดินทางได้หากวีซ่ายังไม่หมดอายุ
3. สำหรับท่านที่พำนักอาศัย ศึกษา หรือ ทำงานอยู่ต่างประเทศท่านจะต้องเป็นผู้ยื่นวีซ่าด้วยตัวท่านเอง ณ ประเทศที่ท่านพำนักอาศัยอยู่
4. ท่านที่มีวีซ่าอยู่แล้วกรุณาแจ้งบริษัทเพื่อตรวจสอบว่าสามารถใช้ได้

**\*\* เมื่อท่านชำระเงินค่าทัวร์ให้กับทางบริษัทฯ แล้ว \*\***

**\*\* จะถือว่าท่านได้ยอมรับเงื่อนไขข้อตกลงทั้งหมดนี้ \*\***

## หากสนใจจองกรุณาติดต่อ

- สอบถามผ่าน Line กด -> <https://lin.ee/5nDHU06>
- จองตั๋วผ่าน FB inbox ก็ได้เช่นกัน -> <http://m.me/unithaitrip>
- หรือโทร 02-234-5936

UNITHAI TRIP		แบ่งเป็นฝ่ายๆ ดังนี้	
การบริการทั้งหมดของเรา			
 <b>Unithai-Care</b> - ร้องเรียนการให้บริการ - บริการไม่สุภาพ (ดี-ชม)	Line ID : @unithaicare 02-234-5936 ต่อ 8	QR - ADD LINE 	
 <b>Unithai Big Group</b> - จัดกรุ๊ปเหมา , Private Group - คูงาน , สัมมนา , VIP Group	Line ID : @unithaibiggroup 02-234-5936 ต่อ 228	QR - ADD LINE 	
 <b>Unithaiplus+ Team</b> - รวมทัวร์..คัดคุณภาพ - เน้นยุโรป ไม่เน้นโปรไฟไทย	Line ID : @unithaiplusteam 02-234-5936	QR - ADD LINE 	
 <b>Unithai เชียงใหม่</b> - รวมทัวร์..บินตรงจาก "เชียงใหม่" - มีสาขาที่ "เชียงใหม่"	Line ID : @unithainorth 02-234-5936	QR - ADD LINE 	
 <b>โคตรโปรตั๋ว Unithai</b> - ตั๋วเครื่องบิน ลด 20-60% - นอนได้ 3-10 เดือน	Line ID : @proticket 02-234-5936 ต่อ 3	QR - ADD LINE 	
 <b>Unithai Visa</b> - รับทำ Visa ทั่วโลก - ไม่ซื้อทัวร์กับเรา ก็ทำได้	Line ID : @unithaivisa 02-234-5936 ต่อ 4	QR - ADD LINE 	