



**UNITHAI TRIP CO.LTD**  
**UNITHAI TRAVEL CO.LTD**  
 33/47 Wall Street Tower 11 Floor,  
 Surawongse Road, Suriyawongse,  
 Bangrak, Bangkok 10500  
 ใบอนุญาตเลขที่ 11/02206

QR-ADD LINE



☎ 02-234-5936

| LINE ID: @unithaitrip (อย่าลืมเติม @ นะคะ)

| 🌐 www.unithaitrip.com

**รหัสโปรแกรม : 24968** (กรุณาแจ้งรหัสโปรแกรมทุกครั้งที่สอบถาม)



# สแกนดิเนเวีย 9 วัน TG การบินไทย



## ต้องเรือชมฟยอร์ด\*นั่งรถไฟ Flamsbana



STAR ALLIANCE  
 THE WAY THE EARTH CONNECTS





## ไฮไลท์การเดินทาง

1. ล่องเรือสำราญสองลำ ห้องพักวิวิเวก DFDS & SILJA LINE
2. ล่องเรือชมความงดงามของซอนด์ฟยอร์ด (Sognefjord)
3. นั่งรถไฟสายโรแมนติกฟลัมสบานา (Flamsbana Train)
4. เที่ยวครบสี่เมืองหลวง โคเปนเฮเกน, ออสโล, เฮลซิงกิ, สต็อกโฮล์ม
5. บินภายในจาก กรุงออสโล - เฮลซิงกิ
6. รวมค่าวีซ่า, ค่าทิปพนักงานขับรถและบริการตลอดเส้นทาง

## วันแรกของการเดินทาง(1) กรุงเทพฯ (ท่าอากาศยานสุวรรณภูมิ) – โคเปนเฮเกน

22.30 สมาชิกทุกท่านพร้อมกัน ณ ท่าอากาศยานสุวรรณภูมิ อาคารผู้โดยสารขาออกระหว่างประเทศชั้น 4 โดยมีเจ้าหน้าที่บริษัทวันเวิลด์ ทัวร์ คอยอำนวยความสะดวก

## วันที่สองของการเดินทาง(2) โคเปนเฮเกน – ชมเมือง – เรือสำราญ DFDS (ห้องพักSea View)

01.20 เhierฟ้าสู่กรุงโคเปนเฮเกน ประเทศเดนมาร์ก โดยสายการบินไทย Thai Airways → เที่ยวบินที่ TG950

07.40 ถึงกรุงโคเปนเฮเกน เมืองหลวงของประเทศเดนมาร์ก หลังจากผ่านพิธีตรวจคนเข้าเมืองและศุลกากรเรียบร้อยแล้ว นำคณะเดินทางเข้าสู่ใจกลาง **“เมืองโคเปนเฮเกน” Copenhagen** ตั้งอยู่ระหว่าง ทะเลบอลติกและทะเลเหนือ ล้อมรอบด้วยพื้นน้ำเกือบทั้งหมดภูมิประเทศประกอบด้วยคาบสมุทร Jutland และเกาะต่างๆอีก 406 เกาะ

นำคณะเที่ยวชมเมือง ผ่านจัตุรัสซิดีฮอลล์ อาคารเทศบาลเมืองเก่า เขตย่านใจกลางเมือง พร้อมถ่ายรูปคู่กับ **“เงือกน้อยลิตเติลเมอร์เมด” Little Mermaid** สัญลักษณ์ของเมือง ซึ่งยังคงนั่งเส้ารอเจ้าชายตามเนื้อเรื่องในเทพนิยายอันลือลั่นของนักเล่านิทานระดับโลก ฮันส์คริสเตียน แอนเดอร์สัน โดยได้รับการสนับสนุนจากบริเวร์ จากอบเช่น เจ้าของมูลนิธิคาร์ลสเบิร์ก ไกล่กันเป็นย่านท่าเรือขนาดใหญ่ที่มีเรือสินค้า และเรือสำราญจอดเด่นเป็นสง่า เดินผ่านสวนสาธารณะท่านจะพบกับ **“น้ำพุเกฟิออน”** เทพธิดาผู้เสียดลกับบุตรชายที่ร่วมสร้างเกาะซีแลนด์ขึ้นมา จากนั้น นำท่านชมจัตุรัส **“พระราชวังอามาเลียนบอร์ก” Amalienborg Palace** ที่ประทับในฤดูหนาวของราชวงศ์แห่ง เดนมาร์ก ชม **“ทหารรักษาพระองค์”** ในชุดเครื่องแบบดั้งเดิม



เที่ยง **📌 บริการอาหารมื้อกลางวัน ณ ภัตตาคาร**

บ่าย **จากนั้นนำท่านสู่ “ย่านนูฮาวน์” Nyhavn** หรือท่าเรือใหม่ ซึ่งเป็นท่าเรือเก่าที่มีการขุดคลองเชื่อมต่อกับทะเล และยังเป็นที่ตั้งของบ้านเรือนตั้งแต่ยุคคริสต์ศตวรรษที่ 17 นำท่านชม **จัตุรัสซิดีฮอลล์** อาคารเทศบาลเมืองเก่า เขต ย่านใจกลางเมือง พร้อมอิสระให้ท่านได้เดินเล่นหรือช้อปปิ้งตามอัชฌาศัย **“ย่านถนนสตรีรอยเกท์”** ได้เวลาอันสมควรออกเดินทางสู่ท่าเรือเพื่อนำคณะลงเรือสำราญขนาดใหญ่ดีเอฟดีเอส(DFDS)

**15.00 นำคณะลงเรือสำราญขนาดใหญ่ดีเอฟดีเอส DFDS** ซึ่งสะดวกสบายด้วยสิ่งอำนวยความสะดวกนานาชนิด

เช่น ภัตตาคาร บาร์ ไนต์คลับ และเพลินกับการเลือก ชมสินค้าปลอดภาษี ฯลฯ **เรือสำราญลำนี้จะนำท่านล่องสู่ทะเลเหนือจรมหาสมุทรแอตแลนติก ออกเดินทางจากโคเปนเฮเกน ประเทศเดนมาร์ก สู่กรุงออสโล ประเทศนอร์เวย์** ระหว่างการเดินทางท่านจะได้ชม **“ออสโลฟยอร์ด”** ส่วนหนึ่งของฟยอร์ดนอร์เวย์ที่มีชื่อเสียงไปทั่วโลก



**ค่ำ** **📌 บริการอาหารมื้อค่ำ แบบบุฟเฟ่ต์อาหารทะเลเมนูพิเศษ สแกนดิเนเวียนซีฟู้ด** พร้อมเครื่องดื่มให้ท่านเลือกทานละ 1 แก้ว ณ ภัตตาคารภายในเรือ ประทับใจกับอาหารทะเลสดจากมหาสมุทรแอตแลนติก และจากทะเลเหนือ **ค่ำคืนนี้** หากความสำราญและพักผ่อนในเรือสำราญ DFDS

**ที่พัก: เรือ DFDS LINE พักห้องละสองท่าน ห้องพักวิวทะเล (Sea View)**

**วันที่สามของการเดินทาง(3) ออสโล – ชมเมือง – สวนฟรอกเนอร์ – ฟลัม/วอส**

**เช้า** **📌 บริการอาหารมื้อเช้าแบบสแกนดิเนเวียน ณ ห้องอาหารในเรือสำราญ**

**09.30 เรือเดินทางถึงกรุงออสโล** นำท่านชม **“กรุงออสโล” Oslo** เมืองหลวงของประเทศนอร์เวย์ ในอดีตครั้งสมัยที่

นอร์เวย์อยู่ในอารักขาของอาณาจักรเดนมาร์กนั้นนอร์เวย์ เคยย้ายเมืองหลวงถึงสองครั้งสองหนจากกรุงทรอนไฮม์เป็นกรุงเบอร์เก็น จนกระทั่งได้ย้ายมาเป็นกรุงออสโลในปัจจุบันที่โอ้อ่าในเวลาี่อุดมไปด้วยประวัติศาสตร์ย้อนหลังถึง 900 ปี ในครั้งนั้นออสโลเป็นเมืองอาณานิคมใหญ่ของจักรวรรดิไวกิงโบราณ ซึ่งอยู่ภายใต้การปกครองระบอบสมบูรณาญาสิทธิ



ราชของพระเจ้าฮาโรลด์แฟร์สแธร์ ผ่านชมโบสถ์โดมคาที่ตราลดีกรัฐสภา อุทยานแห่งชาติ **นำท่านชมภายใน “อุทยานฟรอกเนอร์”** ท่านจะทึ่งผลงานของปฏิมากรเอกชาวนอร์เวย์ ชื่อกุสตาฟวิกเกแลนด์ ที่ใช้เวลาถึง 40 ปี ในการแกะสลักหินแกรนิต และทองแดงให้ชุมชนได้เห็นวัฏจักรในหนึ่งชั่วชีวิตของมนุษย์ ตรงใจกลางของอุทยานเป็นที่ตั้งของรูปแกะสลักชื่อ **โมนอลิท** (สูง 17 เมตร) แกะสลักจากหินแกรนิตชนิดแข็ง



เที่ยง ๑๐) บริการอาหารมื้อกลางวัน ณ ภัตตาคาร

บ่าย [จากนั้นนำท่านชมวิวทิวทัศน์ย่านเอเคอร์บรูค \(Aker Brygge\)](#) ย่านท่าเรือสวยงามที่นักท่องเที่ยวและชาวออสโล นิยมมาเก็บภาพความสวยงามและในบริเวณเดียวกันยังเป็นที่ตั้งของศาลาว่าการ (Town Hall) แนวอาร์ตเดคโค สถาปัตยกรรมที่ดูทันสมัย ประดับไปด้วยน้ำพุ สวน และประติมากรรมเต็มแต่งให้ดูกลมกลืนใกล้ชิดกันเป็น The Nobel Peace Centre สถานที่ ที่มีการจัดแสดง เกี่ยวกับผู้ที่ได้รับรางวัลอันทรงเกียรติ และในบริเวณนี้ท่านจะมองเห็นอาคาร โอเปร่า (Opera House) รูปทรงทันสมัยที่ออกแบบโดยบริษัท Snohetta ที่ถูกออกแบบขึ้นมาใหม่ด้วยแนวคิดสถาปัตยกรรมร่วมสมัย [นำท่านออกเดินทางโดยรถโค้ชสู่แหล่งแนวฟยอร์ด](#) อันงดงาม ชื่นชมกับธรรมชาติของน้ำตกที่ไหลรินจากภูผาอันสูงชันลงสู่เบื้องล่างเป็นภาพที่ติดตาตรึงใจไป อีกนานแสนนานนำท่านเดินทางต่อสู่เมืองฟลัม / เมืองวอส เมืองแสนสวย ริมฟยอร์ด สุดแสนโรแมนติก



ค่ำ ๑๑) บริการอาหารมื้อค่ำ ณ ภัตตาคาร

[พักที่: Fretheim Hotel / Park Hotel Voss / Fjordtell Hotel หรือระดับใกล้เคียง](#)



**วันที่สี่ของการเดินทาง(4) ฟลัม – ล่องเรือชม ฟยอร์ด – นั่งรถไฟสายโรแมนติก – เกลโล่**

เช้า ๑๒) บริการอาหารมื้อเช้าแบบสแกนดิเนเวียน ณ ห้องอาหารของที่พักร

[นำท่านเดินทางสู่ท่าเรือ “เมืองฟลัม” Flam](#) ลงเรือน้ำเที่ยวลำใหญ่ เพื่อล่องชมความงามของซอจัน ฟยอร์ด ที่ได้รับการขึ้นทะเบียนมรดกโลกทางธรรมชาติ ลำเรือจะค่อยๆ แล่นเลียบชายฝั่ง เปิดโอกาสให้ท่านชื่นชมทัศนียภาพชวนฝันของซอจัน ฟยอร์ดที่สวยงามที่สุดของโลก ชมภูผาหินสูงตระหง่านที่ธรรมชาติ บรรจงสลักไว้คู่วิจิตรพิสดารบนเนินลาด ริมฝั่งมีบ้านพักฤดูร้อน ของชาว



นอร์เวย์ ที่สร้างจากไม้สนเป็นหย่อมๆ รวมถึงน้ำตกที่ไหลตกจากริมหน้าผา สร้างบรรยากาศให้ตื่นตาตื่นใจมีรูปลักษณ์จนกระทั่งถึง **“เมืองกุดแวนกัน”** เมืองชนบทที่น่ารัก

เที่ยง

๑๐) **บริการอาหารมื้อกลางวัน ณ ภัตตาคาร**

**นำท่านเดินทางสู่สถานีรถไฟเมืองฟลัม “นั่งรถไฟสายโรแมนติก” FLAMSBANA ที่โด่งดังที่สุดตามเส้นทาง**

**ฟลัม – ไมร์ดัล – ฟลัม** ท่านจะได้ชมธรรมชาติบริสุทธิ์

และน้ำตกที่สวยงาม หมู่บ้านชาวนอร์เวย์ซึ่งหลบซ่อนตัวอยู่ห่างไกลจากมลภาวะทั้งปวง ทิวทัศน์ตลอด

เส้นทางจะตรึงตาตรึงใจท่านไปอีกนาน **รถไฟถึงเมือง**

**ไมดาล เก็บภาพความประทับใจ** นำท่านนั่งรถไฟกลับสู่

สถานีรถไฟเมืองฟลัม ได้เวลาสมควรนำท่านออก

เดินทางสู่เมืองเกลโล / กอล เมืองสกีรีสอร์ท / เข้าสู่

โรงแรมที่พัก



ค่ำ

๑๐) **บริการอาหารมื้อค่ำ ณ ภัตตาคาร**

**พักที่: Thon Hotel Geilo / Per Hotel Gol หรือระดับใกล้เคียง**

**วันที่ห้าของการเดินทาง(5)    เกลโล่ – ออสโล – ซ็อบปีง – เฮลซิงกิ (บินภายใน)**

เช้า

๑๐) **บริการอาหารมื้อเช้าแบบสแกนดิเนเวียน ณ ห้องอาหารของที่พัก**

จากนั้นนำท่านออกเดินทางกลับสู่ **“กรุงออสโล”** โดยใช้เส้นทางแสนสวย ผ่านชมบ้านเรือนที่สวยงามระหว่างทาง สัมผัสธรรมชาติสุดแสนโรแมนติกเดินทางถึงกรุงออสโล เมืองหลวงแสนสวยของประเทศนอร์เวย์ จากนั้นนำ

ท่านเดินทางเข้าสู่ตัวเมือง ท่านผ่านชม

บริเวณด้านหน้า **พระราชวังหลวง “Royal**

**Palace”** แห่งกรุงออสโล พระราชวังแห่งนี้มี

สถาปัตยกรรมแบบนีโอคลาสสิกที่สวยงาม

โดยมีรูปปั้นกษัตริย์เฟรเดอริกที่ 5 (Frederik

V) ทรงม้าบริเวณด้านหน้าพระราชวัง และ

เมื่อมองลงไปจากเนินพระราชวังแล้วจะ

เห็นสวน Slottsparken และ **“ถนนคาร์ล โจ**

**ฮัน”** ถนนช้อปปิ้งที่มีสินค้ามากมาย รวมถึง

ยังเป็นที่ตั้งของ **“โรงละครแห่งชาติ”** ที่สร้างขึ้นในปี 1899, **“มหาวิทยาลัยออสโล”** มหาวิทยาลัยที่เก่าแก่ที่สุดของ

นอร์เวย์ สร้างขึ้นในปี 1852, และ **“อาคารรัฐสภา” “Stortinget”** ที่เปิดใช้มาตั้งแต่ปี 1866 จากนั้นอิสระกับการเดิน

เล่นถ่ายภาพอาคารเก่าแก่โบราณตลอดเส้นทางเดินลงมาจากเนินด้านหน้าพระราชวัง หรือช้อปปิ้งย่านถนนคาร์ล

โจฮันตามอัธยาศัย



เที่ยง

๑๐) **บริการอาหารมื้อกลางวัน ณ ภัตตาคาร**

อิสระทุกท่านเดินเล่นชมเมือง ใน **“ย่านคาร์ล โจฮัน” Karl Johan** บริเวณกลางเมืองซึ่งเต็มไปด้วยร้านค้าต่างๆ

มากมาย ทั้งสินค้าแบรนด์เนมและของที่ระลึก \*\*\* **อิสระอาหารมื้อค่ำเพื่อความสะดวกในการช้อปปิ้ง** \*\*\*



นำท่านออกเดินทางสนามบินเพื่อ เชค-อิน เตรียมตัวเดินทาง

19.55 น. ออกเดินทางสู่กรุงเฮลซิงกิ ประเทศฟินแลนด์ โดยเที่ยวบินที่.....

22.20 น. เดินทางถึงกรุงเฮลซิงกิ ประเทศฟินแลนด์ จากนั้นนำท่านเดินทางเข้าสู่โรงแรมที่พัก

พักที่: **Scandic Hotel, Radisson Blu Royal Park Hotel, Clarion Hotel / หรือระดับใกล้เคียง**

วันที่หกของการเดินทาง(6) เฮลซิงกิ – ชมเมือง – โบสถ์หิน – ซ็อบปีง

ล่องเรือสำราญซิลเลียไลน์ **Silja Line**(ห้องพักวิวทะเล **Sea View**)

เช้า ☉ บริการอาหารเช้าแบบสแกนดิเนเวียน ณ ห้องอาหารของที่พัก

นำท่านชม **“นครเฮลซิงกิ” Helsinki** เมืองหลวงประเทศฟินแลนด์ ซึ่งมีสถาปัตยกรรมแบบผสมผสาน

ระหว่างสวีดิชและรัสเซีย เจ้าของสมญานาม

**“ริคาสาวแห่งทะเลบอลติก”** นำท่านเข้าชม

**“โบสถ์หินเทมเปลเลียคิโอ” Templiukio**

**Church** ที่สร้างขึ้นโดย การขุดเจาะในชอก

หินแกรนิตขนาดมหึมา หากท่านได้เห็นภาพถ่าย

ทางอากาศ โบสถ์หินแห่งนี้จะมีรูปร่างคล้ายจาน

บิน โบสถ์ซึ่งออกแบบโดยสองพี่น้องตัวโมและดิ

โม ในปีค.ศ. 1969 มีการตกแต่งแบบทันสมัย

พร้อมระบบเสียงที่ดี นอกจากนี้ยังมี **“อนุสาวรีย์ซีเบลิอุส” Sibelius** ลีตกวีเอกชาวฟินน์ผู้แต่งเพลงฟินแลนด์

เดียที่สวนสาธารณะเวลด์ นำชม **“ตลาดนัดริม**

**ทะเล” Market Square** ที่มีชื่อเสียงนอกจากจะ

เป็นตลาดย่านใจกลางเมืองที่ขายของที่ระลึกแก่นักท่องเที่ยว

แหล่งขายปลานานาชนิด อาหารผลไม้ และดอกไม้แล้ว

ยังเป็นที่ตั้งสถานที่สำคัญ อาทิ ทำเนียบประธานาธิบดี,

ศาลากลางและโบสถ์อิสระให้ท่านได้เลือกซื้อสินค้าที่ระลึกตาม

อัธยาศัย ต่อจากนั้นเยี่ยมชม **“มหาวิหาร**

**Uspensky”** ของศาสนาคริสต์นิกายออร์ทอด

ออกซ์ที่งดงามด้วยลักษณะสถาปัตยกรรมแบบรัสเซีย



เที่ยง ๑๐) บริการอาหารมื้อกลางวัน ณ ภัตตาคาร  
บ่าย จากนั้นพามาชม “จัตุรัสรัฐสภา” Senate Square ซึ่งเป็นที่ตั้งของอนุสาวรีย์พระเจ้าอเล็กซานเดอร์และมหาวิหารใหญ่ในกายรูเธอรัน ชม “ย่านถนนเอสปลานาดิ” Esplanadi ที่สองข้างทางเต็มไปด้วยอาคารสไตล์ฟินนิช ผสมสวีดิชเรียงรายไปด้วยสินค้าดีไซน์ชื่อดังอิสระให้ท่านได้ช้อปปิ้งในในกรุงเฮลซิงกิตามอัธยาศัยเป็นการส่งท้าย

15.00 นำท่านเดินทางสู่ท่าเรือ นำคณะเดินทางสู่ท่าเรือ เพื่อเดินทางเปลี่ยนบรรยากาศโดยเรือสำราญขนาดมหึมา “ซิลเลียไลน์” Silja Line ซึ่งเป็นเรือสมุทร ขนาดใหญ่ที่สุดของสแกนดิเนเวียล่องผ่านทะเลบอลติกสู่กรุงสต็อกโฮล์ม ประเทศสวีเดน เพลิดเพลินกับความสนุกสนานมากมายในเรือ อาทิ ภัตตาคาร, ร้านอาหาร, บาร์, ไนต์คลับ, ดิสโก้เธค, ศูนย์สันทนาการสำหรับครอบครัว, ร้านค้าปลอดภาษี และเสียงไซเรนคลาสสิกในมีระดับชมวิวทิวทัศน์อันสวยงามของหมู่เกาะแก่งหินท่าเรือ และบ้านไม้สมัยศตวรรษที่ 19 ระหว่างสองเมืองหลวงมหาเสน่ห์แห่งสแกนดิเนเวีย กรุงเฮลซิงกิ – กรุงสต็อกโฮล์ม อิสระกับการพักผ่อนบนเรือ



ค่ำ ๑๐) บริการอาหารมื้อค่ำ แบบบุฟเฟ่ต์อาหารทะเลเมนูพิเศษ สแกนดิเนเวียนซีฟู้ด Scandinavian Seafood ณ ภัตตาคารภายในเรือ ประทับใจอาหารจากทะเลเหนือและทะเลบอลติก ทดลองชิมไข่ปลาการ์เวีย และปลาแซลมอนแบบต่างๆพร้อมทั้งชิมไวน์เลิศรส เพลิดเพลินกับความหรูหราที่ไม่ธรรมดาในคืนพิเศษนี้

ที่พัก: บนเรือสำราญซิลเลียไลน์: Silja Line พักห้องละสองท่าน ห้องพักวิวทะเล (Sea View)

วันที่เด็ดของการเดินทาง(7) สต็อกโฮล์ม – เข้าชมศาลาว่าการ(โนเบล) – เขตเมืองเก่า  
เข้าชมพิพิธภัณฑ์เรือวาซ่า – ช้อปปิ้งสินค้าแบรนด์เนม

เช้า ๑๐) บริการอาหารมื้อเช้าแบบสแกนดิเนเวียน ณ ห้องอาหารในเรือสำราญ



09.30 เรือเดินทางถึงกรุงสต็อกโฮล์ม นำท่านเดินทางเข้าสู่ใจกลาง “กรุงสต็อกโฮล์ม” *Stockholm* ที่ขยายเมือง

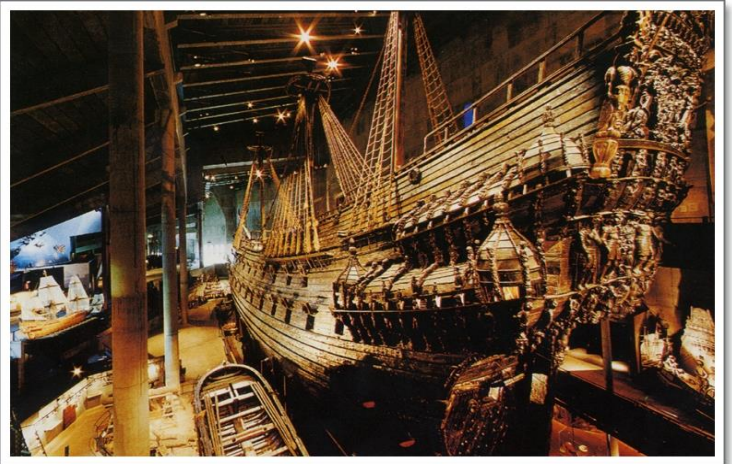
หลวงของประเทศสวีเดน ที่มีความสวยงามที่สุดแห่งหนึ่งของโลก จนได้รับการขนานนามว่า “ความงามบนผิวน้ำ” *Beauty on Water* หรือ “ราชินีแห่งทะเลบอลติก” เมืองแห่งประวัติศาสตร์มาตั้งแต่ครั้ง ศตวรรษที่ 13 ศิลปะและสถาปัตยกรรมผสมผสานด้วยความสะดวกสบาย และ ทัศนียภาพของบ้านเมือง ตึกทึบบ้านช่อง รวมทั้งปราสาทราชวังตั้งอยู่



ริมน้ำและตามเนินสูงต่ำ เกาะใหญ่น้อย 14 เกาะ ที่โอบล้อมด้วยทะเลบอลติก **Baltic Sea ทะเลสาบ มาลาเร็น Lake Malaren** ทำให้สต็อกโฮล์มเป็นเมืองที่สวยงามที่สุดแห่งหนึ่งในโลก ผ่านชมโรงละครแห่งชาติ, ทำเนียบรัฐบาล นำท่านขึ้นสู่ “จุดชมวิวกว” *Fjallgatan* พร้อมชมความสวยงามของกรุงสต็อกโฮล์มจากด้านบน แล้วผ่านไปชม “*แอมลาสแตน*” เมืองเก่าแก่ที่สุดและสวยงามราวกับภาพวาด

เที่ยง **๑๐!** บริการอาหารมื้อกลางวัน ณ ภัตตาคาร  
บ่าย นำท่าน “เข้าชมซิติ ฮอลล์” *City Hall* หรือศาลาว่าการเมืองซึ่งใช้เวลาสร้างถึง 12 ปี ออกแบบโดยสถาปนิกชื่อดังของสวีเดน คือ **Ragnar Ostberg** สร้างด้วยอิฐแดงกว่า 8 ล้านก้อน และมุ่งหลังคาด้วยหิน โมเสก สร้างเสร็จสมบูรณ์ในปี 1911 และทุกปีจะมีพิธีมอบรางวัล “โนเบล” **Nobel Prize** ที่ ซิติ ฮอลล์นี้

ขณะเดินทาง “เข้าชมพิพิธภัณฑ์เรือวาซา” *Vasa Museum* เรือรบแห่งราชอาณาจักรสวีเดนที่ได้รับ พระราชโองการให้สร้างขึ้นเพื่อใช้ในการทำสงครามกับเยอรมนี “เรือรบวาซาร์” ได้ถูกสร้างขึ้นอย่างยิ่งใหญ่คึกฉวมและนำเกรงขามแต่เรือรบลำนี้กลับไม่มีโอกาส



ที่จะได้ออกไปลอยลำต่อหน้าศัตรูของสวีเดนเลยเพราะหลังจากเรือรบวาซาร์ได้ถูกปล่อยลงน้ำได้เพียง 30 นาที เรือรบวาซาร์ก็ล่มและจมลงสู่ก้นทะเลอย่างรวดเร็ว และถูกทิ้งให้จมอยู่อย่างเดี๋ยวเดียวดายใต้ทะเลบอลติกนานถึง 333 ปี ก่อนที่จะถูกขุดขึ้นมา และนำมาตั้งแสดงไว้ที่พิพิธภัณฑ์แห่งนี้ จากนั้นอิสระให้ท่านช้อปปิ้ง ที่ห้างสรรพสินค้าเอ็นเค *NK* ซึ่งเป็น “ห้างที่ใหญ่ที่สุดในยุโรปเหนือ” \*\*\* วันอาทิตย์ ห้างเปิด 11.00 – 17.00 น. \*\*\* หรือเลือกช้อปปิ้งในย่าน Walking Street อันทันสมัย แม้แค่เดินชมเมืองเฉยๆ ท่านจะรู้สึกเพลิดเพลินในเมืองแสนสวยแห่งนี้

ค่ำ **๑๐!** บริการอาหารมื้อค่ำ ณ ภัตตาคาร / นำท่านเข้าสู่ที่พัก

พักที่: Scandic Stockholm Hotel / หรือระดับใกล้เคียง

**วันที่แปดของการเดินทาง(8) สต็อกโฮล์ม – ซิกทูน่า – สนามบิน**



เช้า

๑๐) บริการอาหารเช้าแบบสแกนดิเนเวียน ณ ห้องอาหารของที่พักร

นำท่านแวะชม **“เมืองซิกทูน่า” Sigtuna เป็นเมืองเล็กๆ** ที่มากด้วยความยิ่งใหญ่ทางประวัติศาสตร์ เพราะนี่คือเมืองหลวงแห่งแรกของประวัติศาสตร์สวีเดน จนได้รับฉายาว่า City of Kings, Home of Vikings (เมืองของกษัตริย์ บ้านของไวคิง) ตั้งอยู่ทางทิศตะวันตกเฉียงเหนือของเมืองหลวงอย่างกรุงสต็อกโฮล์มราว ๆ 40 กิโลเมตร เมืองแห่งนี้จึงเป็นหนึ่งในเมืองที่มีความสำคัญทางประวัติศาสตร์มากที่สุดเมืองหนึ่งของสวีเดนมาตั้งแต่ ศตวรรษที่ 10 หรือกว่า 1,100 ปีมาแล้ว กษัตริย์สวีเดนเคยประทับอยู่ที่เมืองนี้ราว ๆ 250 ปีเลยทีเดียว มีการใช้เหรียญเพื่อแทนเงินตราครั้งแรกของประวัติศาสตร์สวีเดนที่นี่ ในนี้จึงมีซากสิ่งก่อสร้างเก่าแก่ในยุคนี้มากมาย เพราะเคยถูกทำลายจากการสู้รบกับชาวเอสโตเนีย เมืองแห่งนี้จึงไม่มีความสำคัญเหมือนเช่นเคย เพราะเมืองหลวงถูกย้ายไปยังที่ตั้งปัจจุบันคือกรุงสต็อกโฮล์ม ถูกทิ้งร้างจนกลายเป็นเมืองที่มีขนาดเล็กที่สุดในสวีเดน ด้วยจำนวนประชากรเพียงหยิบมือเพียง 600 คนในปลายศตวรรษที่ 19 แต่ในช่วงกลางศตวรรษที่ 20 ประชากรก็เพิ่มมากขึ้น เนื่องจากการอยู่ใกล้สนามบินสต็อกโฮล์ม ที่ตั้งอยู่ห่างจากเมืองนี้เพียง 10 กิโลเมตรเท่านั้น ทำให้ปัจจุบันเมืองนี้มีประชากรราวๆ หนึ่งหมื่นคน จากนั้นอิสระทุกท่านตามอัธยาศัยเก็บภาพความประทับใจของเมืองแสนสวยแห่งนี้ ได้เวลาสมควรนำท่านออกเดินทางสู่สนามบิน



14.30 น. ออกเดินทางสู่กรุงเทพฯ โดยการบินไทยเที่ยวบินที่ TG961

**วันที่เก่าของการเดินทาง(9) กรุงเทพฯ**

05.50 น. เดินทางถึงกรุงเทพฯ...โดยสวัสดิภาพพร้อมความประทับใจ

\*\*\*\*\*

**\*\* หมายเหตุ...โปรแกรมการเดินทางอาจเปลี่ยนแปลงได้ตามความเหมาะสม เนื่องจากสภาพ ลม พายุ อากาศ การจราจร การล่าช้าของสายการบิน และสถานการณ์ในต่างประเทศที่ทางคณะเดินทางในขณะนั้น เพื่อความเหมาะสม และความปลอดภัยในการเดินทาง บริษัทฯ ได้มอบหมายให้ หัวหน้าทัวร์ ผู้นำทัวร์ มีอำนาจตัดสินใจ ณ ขณะนั้นทั้งนี้การตัดสินใจ จะคำนึงถึงความเป็นไปได้ ความเหมาะสม และผลประโยชน์ของหมู่คณะเป็นสำคัญ**

อัตราค่าบริการ (รวมค่าวีซ่า * ค่าทิปพนักงานขับรถ * พนักงานยกกระเป๋า)				
วันเดินทาง	ผู้ใหญ่พัก ห้องละ 2 ท่าน	เด็กอายุต่ำกว่า 12 ปี พักกับผู้ใหญ่ 1 ท่าน	เด็กอายุต่ำกว่า 12 ปี พักกับ ผู้ใหญ่ 2 ท่าน (เสริมเตียง)	พักเดี่ยว เพิ่มท่านละ
12 – 20 พ.ย.65	129,900	129,900	129,900	25,900
03 – 11 ธ.ค.65	129,900	129,900	129,900	25,900
23 – 31 ธ.ค.65	145,900	145,900	145,900	28,900

27 ธ.ค. – 04 ม.ค.66	145,900	145,900	145,900	28,900
23 – 31 ม.ค.66	129,900	129,900	129,900	25,900
11 – 19 ก.พ.66	129,900	129,900	129,900	25,900
11 – 19 มี.ค.66	129,900	129,900	129,900	25,900
18 – 26 มี.ค.66	129,900	129,900	129,900	25,900
01 – 09 เม.ย.66	135,900	135,900	135,900	28,900
07 – 15 เม.ย.66	145,900	145,900	145,900	28,900
08 – 16 เม.ย.66	145,900	145,900	145,900	28,900
22 – 29 เม.ย.66	135,900	135,900	135,900	28,900
29 เม.ย. – 07 พ.ค.66	135,900	135,900	135,900	28,900
06 – 14 พ.ค.66	135,900	135,900	135,900	28,900
20 – 28 พ.ค.66	135,900	135,900	135,900	28,900
*** หากท่านต้องการที่นั่งชั้นธุรกิจ หรืออัพเกรดห้องพักรูมาสอบถามเพิ่มเติมกับแผนกเซลล์ ***				

## อัตราค่าบริการนี้รวม

- ค่าตัวเครื่องบินไป-กลับ กรุงเทพฯ-โคเปนเฮเก้น//สต็อกโฮล์ม-กรุงเทพฯ (หรือสลับประเทศลงก่อน-หลัง)
- ค่ารถปรับอากาศนำเที่ยวตามระบุไว้ในรายการ พร้อมคนขับรถที่ชำนาญเส้นทาง กฎหมายในยุโรปไม่อนุญาตให้คนขับรถเกิน 12 ชม./วัน
- โรงแรมที่พักตามระบุหรือเทียบเท่าในระดับเดียวกัน โรงแรมส่วนใหญ่ในยุโรปจะไม่มีเครื่องปรับอากาศเนื่องจากอยู่ในแถบที่มีอุณหภูมิต่ำและราคาโรงแรมจะปรับขึ้น 3-4 เท่าตัว หากวันเข้าพักตรงกับงานเทศกาล เทรดแฟร์หรือการประชุมต่างๆ อันเป็นผลที่ทำให้ต้องมีการปรับเปลี่ยนย้ายเมือง โดยคำนึงถึงความเหมาะสมเป็นหลัก
- ค่าอาหารที่ระบุในรายการ ให้ท่านได้ลิ้มรสกับอาหารท้องถิ่นในแต่ละประเทศ
- ค่าบริการนำทัวร์โดยหัวหน้าทัวร์ผู้มีประสบการณ์นำเที่ยวให้ความรู้ และคอยดูแลอำนวยความสะดวกตลอดการเดินทาง
- ค่าประกันอุบัติเหตุในการเดินทางวงเงินท่านละ 1,000,000 บาท (ตามเงื่อนไขกรมธรรม์) หากท่านอายุเกิน 75 ปี หรือไม่ได้เดินทางไป หรือ กลับพร้อมคณะ ท่านต้องซื้อประกันเดี่ยวเพิ่ม
- ค่าทิปคนพนักงานขับรถตลอดการเดินทาง
- ค่าธรรมเนียมในการยื่นวีซ่ายุโรปหรือกลุ่มเชงเก้นวีซ่า และค่าธรรมเนียมวีซ่า ทางสถานทูตไม่คืนให้ท่านไม่ว่าท่านจะผ่านการพิจารณาหรือไม่ก็ตาม
- ค่าพนักงานยกกระเป๋า ณ โรงแรมที่พัก (เนื่องจากบางโรงแรมมีพนักงานน้อยอาจเกิดความล่าช้าในการจัดส่ง ท่านสามารถนำกระเป๋าขึ้นห้องพักได้เองเพื่อความสะดวกรวดเร็วในการเข้าห้องพัก)

## อัตราค่าบริการนี้ไม่รวม

- ค่าภาษีมูลค่าเพิ่ม 7 % และค่าภาษีหัก ณ ที่จ่าย 3 %



2. ค่าใช้จ่ายส่วนตัว อาทิ ค่าโทรศัพท์ ค่าช้อปปิ้ง ค่าเครื่องสำอางและอาหารนอกเหนือจากที่ระบุในรายการ
3. ค่าฝากคืนของภาษีน้ำมันที่ทางสายการบินแจ้งเปลี่ยนแปลงกะทันหัน
4. ค่าทิปหัวหน้าทัวร์ วันละ 100 บาท ต่อท่าน ต่อ หนึ่งวัน (900 บาท)

## เงื่อนไขการสำรองที่นั่ง และการชำระเงิน

1. กรุณาจองล่วงหน้าพร้อมชำระงวดแรก 40,000 บาท ก่อนการเดินทาง พร้อมแฟกซ์สำเนาหนังสือเดินทาง Passport มายังบริษัท และค่าใช้จ่ายส่วนที่เหลือกรุณาชำระก่อนการเดินทางไม่น้อยกว่า 30 วัน มิฉะนั้นจะถือว่าท่านยกเลิกการเดินทาง
2. บริษัทฯ ขอสงวนสิทธิ์ยกเลิกการเดินทางก่อนล่วงหน้า 10 วัน ซึ่งจะเกิดขึ้นได้ก็ต่อเมื่อไม่สามารถทำกรุ๊ปได้อย่างน้อย 20 ท่าน และหรือ ผู้ร่วมเดินทางในขณะไม่สามารถผ่านการพิจารณาวิชาได้ครบ 20 ท่าน ซึ่งในกรณีนี้ ทางบริษัทฯ ยินดีคืนเงินให้ทั้งหมดหักค่าธรรมเนียมวิชา หรือจัดหาคณะทัวร์อื่นให้ ถ้าท่านต้องการ
3. บริษัทฯ ขอสงวนสิทธิ์ที่จะเปลี่ยนแปลงรายละเอียดบางประการในทัวร์นี้ เมื่อเกิดเหตุจำเป็น สุดวิสัย จนไม่อาจแก้ไขได้ และจะไม่รับผิดชอบใดๆ ในกรณีที่สูญหาย สูญเสียหรือได้รับบาดเจ็บ ที่นอกเหนือความ รับผิดชอบของหัวหน้าทัวร์และเหตุสุดวิสัยบางประการเช่น การนัดหยุดงาน ภัยธรรมชาติ การจลาจล ต่างๆ
4. เนื่องจากรายการทัวร์นี้เป็นแบบเหมาจ่ายเบ็ดเสร็จ หากท่านสละสิทธิ์การใช้บริการใดๆตามรายการ หรือถูกปฏิเสธการเข้าและออกประเทศไม่ว่าในกรณีใดก็ตาม บริษัทฯ ขอสงวนสิทธิ์ไม่คืนเงินในทุกกรณี
5. เมื่อท่านได้ชำระเงินมัดจำหรือทั้งหมด ไม่ว่าจะเป็นการชำระผ่านตัวแทนของบริษัทฯ หรือชำระโดยตรงกับทางบริษัทฯ ทางบริษัทฯ จะขอถือว่าท่านรับทราบและยอมรับในเงื่อนไขต่างๆของบริษัทฯ ที่ได้ระบุไว้โดยทั้งหมด

## หมายเหตุ

1. บริษัทฯ จะทำการยื่นวีซ่าของท่านก็ต่อเมื่อในขณะมีผู้สำรองที่นั่งครบ 15 ท่าน และได้รับคิวการตอบรับจากทางสถานทูต เนื่องจากบริษัทฯ จะต้องใช้เอกสารต่างๆที่เป็นกรุปในการยื่นวีซ่า อาทิ ตัวเครื่องบิน ห้องพักที่คอนเฟิร์มมาจากทางยุโรป ประกันการเดินทาง ฯลฯ ทางท่านจะต้องรอให้คณะครบ 15 ท่าน จึงจะสามารถยื่นวีซ่าให้กับทางท่านได้อย่างถูกต้อง
2. หากในช่วงที่ท่านเดินทางคิววีซ่ากรุปในการยื่นวีซ่าเต็ม ทางบริษัทต้องขอสงวนสิทธิ์ในการยื่นวีซ่าเดี่ยว ซึ่งทางท่านจะต้องเดินทางมายื่นวีซ่าด้วยตัวเอง ตามวัน และเวลานัดหมายจากทางสถานทูต โดยมีเจ้าหน้าที่ของบริษัทคอยดูแล และอำนวยความสะดวก
3. เอกสารต่างๆที่ใช้ในการยื่นวีซ่าท่องเที่ยวทวีปยุโรป ทางสถานทูตเป็นผู้กำหนดออกมา มิใช่บริษัททัวร์เป็นผู้กำหนด ท่านที่มีความประสงค์จะยื่นวีซ่าท่องเที่ยวทวีปยุโรป กรุณาจัดเตรียมเอกสารให้ถูกต้อง และครบถ้วนตามที่สถานทูตต้องการ เพราะจะมีผลต่อการพิจารณาวิชาของท่าน บริษัททัวร์เป็นแต่เพียงตัวกลาง และอำนวยความสะดวกในการยื่นวีซ่าเท่านั้น มิได้เป็นผู้พิจารณาว่าวีซ่าให้กับทางท่าน
4. **กรณีวีซ่าที่ท่านยื่นไม่ผ่านการพิจารณา และคณะสามารถออกเดินทางได้ ท่านจะต้องเสียค่าใช้จ่ายจริงที่เกิดขึ้นดังต่อไปนี้**
  - ค่าธรรมเนียมการยื่นวีซ่าและค่าดำเนินการ ทางสถานทูตจะไม่คืนค่าธรรมเนียมใดๆทั้งสิ้นแม้ว่าจะผ่านหรือไม่ผ่านการพิจารณา
  - ค่ามัดจำตัวเครื่องบิน หรือตัวเครื่องบินที่ออกมาจริง ณ วันยื่นวีซ่า ซึ่งตัวเป็นเอกสารที่สำคัญในการยื่นวีซ่า หากท่านไม่ผ่านการพิจารณา ตัวเครื่องบินถ้าออกตัวมาแล้วจะต้องทำการ REFUND โดยจะมีค่าธรรมเนียมที่ท่านต้องถูกหักบางส่วน

และส่วนที่เหลือจะคืนให้ท่านภายใน 45-60 วัน (ตามกฎของแต่ละสายการบิน) ถ้ายังไม่ออกตัวท่านจะเสียแต่ค่ามัดจำตัวตามจริงเท่านั้น

- ค่าห้องพักในการเข้าพัก ถ้าคณะออกเดินทางได้ และท่านไม่ผ่านการพิจารณาวีซ่า ตามกฎท่านจะต้องโดนค่ามัดจำห้องพักทุกคืน ของการเดินทางหากท่านไม่ปรากฏตัวตามวันที่เข้าพัก ทางโรงแรมจะต้องยึดค่าห้อง 100% ในทันที ทางบริษัทฯ จะแจ้งให้ท่านทราบ และมีเอกสารชี้แจงให้ท่านเข้าใจ(ทั้งนี้ขึ้นอยู่กับข้อตกลงระหว่างบริษัทฯ กับแลนด์โอเปอเรเตอร์ต่างประเทศหรือโรงแรมที่พักต่างประเทศเพื่อที่จะได้ประโยชน์สูงสุดแก่ลูกค้าเป็นสำคัญ)
- 5. หากท่านผ่านการพิจารณาวีซ่า แล้วยกเลิกการเดินทางทางบริษัทขอสงวนสิทธิ์ในการยึดค่าใช้จ่ายทั้งหมด 100%
- 6. ทางบริษัทเริ่มต้น และจบ การบริการ ที่สนามบินสุวรรณภูมิ กรณีท่านเดินทางมาจากต่างจังหวัด หรือต่างประเทศ และจะสำรองตั๋วเครื่องบิน หรือพาหนะอย่างหนึ่งอย่างใดที่ใช้ในการเดินทางมาสนามบิน ทางบริษัทจะไม่รับผิดชอบค่าใช้จ่ายในส่วนนี้ เพราะเป็นค่าใช้จ่ายที่นอกเหนือจากโปรแกรมการเดินทางของบริษัท ฉะนั้นท่านควรจะให้กรุป FINAL 100% ก่อนที่จะสำรองยานพาหนะ
- 7. ในกรณีที่เกิดการล่าช้าจากสายการบิน หรือกระเป๋าเดินทางไม่มาตามกำหนด ทางบริษัทจะเป็นตัวแทนในการเรียกร้องค่าชดเชยจากสายการบินให้กับท่าน ซึ่งการพิจารณาขึ้นอยู่กับกฎเกณฑ์ของสายการบินเท่านั้น

## เงื่อนไขการยกเลิก

1. ยกเลิกก่อนการเดินทาง 30 วัน – คืนค่าใช้จ่ายทั้งหมด ยกเว้นกรุปที่เดินทางช่วงวันหยุด หรือเงินค่ามัดจำที่ต้องการันตีที่นิ่งกับสายการบิน หรือ กรุปที่มีการการันตีค่ามัดจำที่ปักโดยตรงหรือ โดยการผ่านตัวแทนในประเทศ หรือต่างประเทศและไม่อาจขอคืนเงินได้ (ค่าใช้จ่ายตามความเป็นจริง)
2. ยกเลิกก่อนการเดินทาง 15 – 29 วันขึ้นไป – เก็บค่าใช้จ่าย 50 % ของราคาทัวร์
3. ยกเลิกก่อนการเดินทาง 1 – 15 วัน – เก็บค่าบริการทั้งหมด 100 %

## เอกสารที่ใช้ในการยื่นขอวีซ่า VISA (ต้องมาโชว์ตัวที่สถานทูตเพื่อสแกนลายนิ้วมือทุกท่าน)

1. หนังสือเดินทางที่เหลืออายุใช้งานไม่ต่ำกว่า 6 เดือน และมีหน้าพาสปอร์ตว่างอย่างน้อย 3 หน้า
2. รูปถ่ายสี (ต้องถ่ายไว้ไม่เกิน 6 เดือน ฉากหลังเป็นสีขาวเท่านั้น ) 1.5 X 2.0 นิ้ว จำนวน 3 รูป ขึ้นอยู่กับประเทศที่จะเดินทาง
3. หลักฐานแสดงสถานะการทำงาน 1 ชุด
  - \* คำขาย หลักฐานทางการค้า เช่น ใบรับรองจากกระทรวงพาณิชย์หรือใบทะเบียนการค้าที่มีชื่อผู้เดินทาง อายุย้อนหลังไม่เกิน 3 เดือนนับจากเดือนที่จะเดินทาง \*พนักงานและผู้ถือหุ้น หนังสือรับรองการทำงานเป็นภาษาอังกฤษ ในการออกจดหมายรับรองกรุณาระบุคำว่า **TO WHOM IT MAY CONCERN** แทนการใช้ชื่อแต่ละสถานทูต
- \*ข้าราชการและนักเรียน หนังสือรับรองจากต้นสังกัด หนังสือรับรองเป็นภาษาอังกฤษ
4. หลักฐานแสดงฐานะการเงินท่านละ 1 ฉบับ ( สถานทูตรับบัญชีออมทรัพย์เท่านั้น ส่วนบัญชีอื่นๆนอกจากออมทรัพย์และเอกสารแสดงทางการเงินอื่นๆ สามารถยื่นแนบเพิ่มเติมได้ ทั้งนี้เพื่อให้หลักฐานการเงินของท่านสมบูรณ์ที่สุด)
  - \* หนังสือรับรองจากธนาคาร ในการออกจดหมายรับรองกรุณาระบุคำว่า **TO WHOM IT MAY CONCERN** แทนการใช้ชื่อแต่ละสถานทูตพร้อม Statement และ สำเนาสมุดเงินฝาก ออมทรัพย์ โดยละเอียดทุกหน้า ย้อนหลัง 6 เดือน กรุณาสะกดชื่อให้ตรงกับหน้าพาสปอร์ต และหมายเลขบัญชีเดิมเดียวกับสำเนาที่ท่านจะใช้ยื่นวีซ่า (ใช้เวลาดำเนินการขอประมาณ 3-5 วันทำการ)



\* เด็กต้องทำเอกสารรับรองบัญชีจากทางธนาคารบิดาหรือมารดา

\*สามี-ภรรยาที่มีการจดทะเบียนสมรส สามารถใช้เอกสารการเงินร่วมกันได้ แต่ให้ทางธนาคารออกเอกสารแยกคนละชุด

5. กรณีเด็กอายุต่ำกว่า 20 ปีบริบูรณ์ / หากเด็กไม่ได้เดินทางกับบิดา/มารดาคนใดคนหนึ่ง หรือบิดามารดาไม่ได้เดินทางทั้งสองคน ต้องมีจดหมายยินยอมให้เดินทางไปต่างประเทศจากบิดา และ มารดา ซึ่งจดหมายต้องออกโดยที่ว่าการอำเภอ

6. สำเนาบัตรประชาชน หรือ สำเนาสูติบัตร 1 ชุด

7. สำเนาทะเบียนบ้าน 1 ชุด

8. สำเนาทะเบียนสมรส หรือ ทะเบียนหย่า 1 ชุด

9. สำเนาใบเปลี่ยนชื่อ-สกุล (ถ้ามี) 1 ชุด

10. การบิดเบือนข้อเท็จจริงประการใดก็ตามอาจจะถูกระงับมิให้เดินทางเข้าประเทศในกลุ่มชงกันเป็นการถาวร และถึงแม้ว่าท่านจะถูกปฏิเสธวีซ่าสถานทูตไม่คืนค่าธรรมเนียมที่ได้ชำระไปแล้วและหากต้องการขอยื่นคำร้องใหม่ก็ต้องชำระค่าธรรมเนียมใหม่ทุกครั้ง

11. หากสถานทูตมีการเรียกสัมภาษณ์ ทางบริษัทฯขอความร่วมมือในการเชิญท่านไปสัมภาษณ์ตามนัดหมายและโปรดแต่งกายสุภาพ ทั้งนี้ทางบริษัทฯ จะส่งเจ้าหน้าที่ไปอำนวยความสะดวก และประสานงานตลอดเวลาและหากสถานทูตขอเอกสารเพิ่มเติมทางบริษัทฯใคร่ขอรบกวนท่านจัดส่งเอกสารดังกล่าวเช่นกัน

12. กรณีที่ท่านยกเลิกการเดินทางภายหลังจากได้วีซ่าแล้ว ทางบริษัทฯขอสงวนสิทธิ์ในการแจ้งสถานทูตยกเลิกวีซ่าของท่าน เนื่องจากการขอวีซ่าในแต่ละประเทศจะถูกบันทึกไว้เป็นสถิติในนามของบริษัทฯ

13. ทางสถานทูตจะรับพิจารณาเฉพาะท่านที่มีเอกสารพร้อมและมีความประสงค์ที่จะเดินทางไปท่องเที่ยวยังประเทศตามที่ระบุเท่านั้น การปฏิเสธวีซ่าอันเนื่องมาจากหลักฐานในการขอขึ้นวีซ่าปลอมหรือผิดวัตถุประสงค์ในการยื่นขอวีซ่าท่องเที่ยว ทางบริษัทฯ ขอสงวนสิทธิ์ในการคืนเงิน โดยจะหักค่าใช้จ่ายที่เกิดขึ้นจริงและจะคืนให้ท่านหลังจากทัวร์ออกเดินทางภายใน 30 วัน โปรแกรมการเดินทางอาจเปลี่ยนแปลงได้ตามความเหมาะสม ทั้งนี้จะคำนึงถึงประโยชน์และความปลอดภัยของผู้เดินทางเป็นหลัก

\*\*\*\*\*

## หากสนใจกรุณาติดต่อ

- สอบถามผ่าน Line กด -> <https://lin.ee/5nDHUO6>
- จองทัวร์ผ่าน FB inbox ก็ได้เช่นกัน -> <http://m.me/unithaitrip>
- หรือโทร 02-234-5936

 <b>แบ่งเป็นฝ่ายๆ ดังนี้</b> <b>การบริการทั้งหมดของเรา</b>	
 <b>Unithai-Care</b> - ร้องเรียนการให้บริการ - บริการไม่สุภาพ (คิ-ชม)	Line ID : @unithaicare 02-234-5936 ต่อ 8 QR - ADD LINE 
 <b>Unithai Big Group</b> - จัดกรุ๊ปเหมา , Private Group - ดุจงาน , สัมมนา , VIP Group	Line ID : @unithaibiggroup 02-234-5936 ต่อ 228 QR - ADD LINE 
 <b>Unithaiplus+ Team</b> - รวมทัวร์..คัดคุณภาพ - เน้นยุโรป ไม่เน้นโปรไฟไหม้	Line ID : @unithaiplusteam 02-234-5936 QR - ADD LINE 
 <b>Unithai เชียงใหม่</b> - รวมทัวร์..บินตรงจาก "เชียงใหม่" - มีสาขาที่ "เชียงใหม่"	Line ID : @unithainorth 02-234-5936 QR - ADD LINE 
 <b>โคตรโปรตั๋ว Unithai</b> - ตั๋วเครื่องบิน ลด 20-60% - ผ่อนได้ 3-10 เดือน	Line ID : @proticket 02-234-5936 ต่อ 3 QR - ADD LINE 
 <b>Unithai Visa</b> - รับทำ Visa ทั่วโลก - ไม่ซื้อทัวร์กับเรา ก็ทำได้	Line ID : @unithaivisa 02-234-5936 ต่อ 4 QR - ADD LINE 