



**UNITHAI TRIP CO.LTD**  
**UNITHAI TRAVEL CO.LTD**  
 33/47 Wall Street Tower 11 Floor,  
 Surawongse Road, Suriyawongse,  
 Bangrak, Bangkok 10500  
 โทร. 02-234-5936

QR-ADD LINE



☎ 02-234-5936

| LINE ID: @unithaitrip (อย่าลืมเติม @ นะคะ)

| 🌐 www.unithaitrip.com

**รหัสโปรแกรม : 24623 (กรุณาแจ้งรหัสโปรแกรมทุกครั้งที่สอบถาม)**

KEU040811-EK



# Switzerland Germany Austria Italy

สวิตเซอร์แลนด์ เยอรมัน ออสเตรีย อิตาลี

by Emirates Airlines (EK)

**8D 5N**



ราคาเริ่มต้น

**129,999.-**

- พักหมู่บ้านปลอดมลพิษ Zermatt
- พักเมืองอินส์บรุคเล็กท่ามกลางเขาและแม่น้ำ
- พักใจกลางเกาะเวนิส
- ยอดเขากรอนนาเกรทชบวิวกแมทเทอฮอร์น
- สะพานอิซลท์วาลด์
- เมืองอินทอลาเคน
- ยอดเขาจุงเฟรา

- กรุงเบิร์น
- เมืองเซนต์เกอเลน
- ปราสาทนอยชวานสไตน์
- บ้านหลังคาทองคำ อินส์บรุค
- อาคารสีพาสเทลริมแม่น้ำ
- ทะเลสาบมิซูรีน่า
- คอร์ดีน่าคอมปาสโซ่ เทือกเขาโดโลไมท์

- จัดทริปซานมารีโค เกาะเวนิส
- มหาวิหารดูโอโม มิลาน
- ซุปป์ิงเกลลอเรีย วิคเตอร์เอ็มมานูเอล

**มือพิเศษ!**

- สวิสฟองดูชีส
- ทาหมุยเยอรมัน
- สปปาเก็ตตี้หมึกดำซีฟู๊ด
- ที่พักระดับ 4 ดาวทุกคืน

## เดินทางด้วยสายการบินเอมิเรตส์แอร์ไลน์ (EK)



## ขาไป

**BKK** →  
สุวรรณภูมิ

◉ **DXB**  
ดูไบ

**DXB** →  
ดูไบ

◉ **ZRH**  
ซูริค

เที่ยวบิน ออก ถึง

EK385 01.05 05.00

เที่ยวบิน ออก ถึง

EK87 08.25 12.25

## ขากลับ

**MXP** →  
มิลาน

◉ **DXB**  
ดูไบ

**DXB** →  
ดูไบ

◉ **BKK**  
สุวรรณภูมิ

เที่ยวบิน ออก ถึง

EK92 21.35 06.50(+1)

เที่ยวบิน ออก ถึง

EK372 09.30 18.40

## 1 กรุงเทพฯ(สนามบินสุวรรณภูมิ)

22.30 น. คณะพร้อมกัน ณ อาคารผู้โดยสารขาออกระหว่างประเทศชั้น4 สนามบินสุวรรณภูมิ เคาน์เตอร์สายการบินเอมิเรตส์แอร์ไลน์(EK) พบเจ้าหน้าที่ของบริษัทฯ คอยให้การต้อนรับและอำนวยความสะดวก

## 2 ซูริค-แทสซ์-เซอร์แมท

01.05 น. ออกเดินทางสู่สนามบินเมืองซูริค ประเทศสวิตเซอร์แลนด์ โดยสายการบินเอมิเรตส์แอร์ไลน์ (EK) เที่ยวบินที่ EK385 (01.05-05.00) / EK87 (08.25-12.25) ใช้ระยะเวลาในการเดินทางประมาณ 17.20 ชั่วโมง (รวมเวลาแวะเปลี่ยนเครื่องที่สนามบินเมืองดูไบ ประเทศสหรัฐอาหรับเอมิเรตส์) บริการอาหารและเครื่องดื่มบนเครื่อง

12.25 น. เดินทางถึงสนามบินเมืองซูริค ประเทศสวิตเซอร์แลนด์ (เวลาท้องถิ่นช้ากว่าประเทศไทย 6 ชั่วโมง) หลังผ่านพิธีตรวจคนเข้าเมืองแล้ว นำท่านเดินทางสู่เมืองแทสซ์(Tasch) เพื่อต่อรถไฟเข้าสู่เมืองเซอร์แมท(Zermatt) หมู่บ้านในสกีรีสอร์ทยอดนิยมของชาวสวิส ที่ต้องเดินทางโดยรถไฟเท่านั้น ซึ่งปลอดภัยภาวะทั้งปวง เพราะไม่มีรถยนต์ที่ใช้น้ำมันเป็นเชื้อเพลิง ทั้งเมืองใช้รถแบตเตอรี่จักรยาน และเดินเท่านั้น นำท่านเดินสู่จุดชมวิวของเมืองเซอร์แมทที่เห็นทั้งตัวเมืองเซอร์แมทและฉากหลังเป็นยอดเขาแมทเทอร์ฮอร์น(Matterhorn) อีศระทุกท่านเดินเล่นชมเมืองสูดบรรยากาศอันแสนบริสุทธิ์ สัมผัสบรรยากาศรอบข้างและบ้านเรือนก็แสนจะโรแมนติก

เย็น รับประทานอาหารเย็น ณ ภัตตาคาร

KEU040811-EK สวิตเซอร์แลนด์-เยอรมนี-ออสเตรีย-อิตาลี 8วัน5คืน



พักที่ Hotel Sonne, Zermatt หรือเทียบเท่าระดับ 4 ดาว (โรงแรมในหมู่บ้านเล็กท่ามกลางภูเขา)

**เช้า**      **รับประทานอาหารเช้า ณ โรงแรม**

นำท่านสู่ **สถานีรถไฟกออร์นาเกรท(Gornergrat Bahn)** ให้ท่านได้ตื่นตาตื่นใจกับการนั่งรถไฟฟันเฟืองสู่ **ยอดเขากออร์นาเกรท(Gornergrat)** ตื่นตาตื่นใจกับยอดเขาแมทเทอร์ฮอร์นซึ่งท่านสามารถเห็นอยู่แค่เอื้อมชื่นชมกับทิวทัศน์เหนือม่านเมฆ เพลิดเพลินกับทิวทัศน์อันงดงามของหิมะซึ่งปกคลุมยอดเขาตัดกับสีฟ้าเข้มของท้องฟ้า นำท่านสู่ลานหิมะอันกว้างใหญ่ สนุกสนานกับการเล่นหิมะ และชมบรรยากาศของ **ยอดแมทเทอร์ฮอร์น(Matterhorn)** ยอดเขาทรงพีระมิดที่มีปลายค้อมงเหมือนตะขอแปลกตาจนราชาการ์ตูนวอลท์ดิสนีย์นำไปเป็นแบบเครื่องเล่นบิ๊กกันเดอร์ Big



Thunder ในสวนสนุกดิสนีย์แลนด์ ตลอดจนทิวทัศน์โดยรอบที่สวยงาม

**กลางวัน**      **รับประทานอาหารกลางวัน ณ ภัตตาคาร**

นำท่านเดินทางสู่ **เมืองอินเทอร์ลาเคน(Interlaken)** เมืองตากอากาศสวยงามพร้อมทะเลสาบ 2 แห่งกลางเมืองท่ามกลาง เทือกเขาน้อยใหญ่ เป็นหนึ่งในเมืองท่องเที่ยวที่สวยงามและน่าค้นหาเมืองหนึ่งในประเทศสวิตเซอร์แลนด์ ระหว่างทางนำท่านถ่ายรูปกับ **ทะเลสาบเบรียนซ์(Brienze Lake)** วิว

## KEU040811-EK สวิตเซอร์แลนด์-เยอรมนี-ออสเตรีย-อิตาลี 8วัน5คืน

สวยอีกแห่งของประเทศสวิตเซอร์แลนด์ ชมความสวยงามระหว่างทางกันบ้าง หมู่บ้าน และ เมืองน่ารัก หลายที่ตั้งอยู่ติดกับริมทะเลสาบ จากนั้นตามรอยซีรีส์ดัง Crash Landing On You ที่



**สะพานอิเซล์ทวาลด์ (Iseltwald Bridge)** ซึ่งตั้งอยู่ทางฝั่งใต้ของทะเลสาบเบรียนซ์ (Lake Brienz) วิวสวยธรรมชาติแบบสุด เรียกว่าหันหน้าทะเลสาบหันหลังคือเทือกเขา ให้ท่านเก็บภาพอย่างจุใจ



**เย็น รับประทานอาหารเย็น ณ ภัตตาคาร สุดพิเศษ!!! เมนูฟองดูว์ เมนูประจำชาติของสวิส**

KEU040811-EK สวิตเซอร์แลนด์-เยอรมนี-ออสเตรีย-อิตาลี 8วัน5คืน  
พักที่ Hotel Krebs, Interlaken หรือเทียบเท่าระดับ 4 ดาว



## 4 อินเทอร์ลาเคน-กรินเดลวัลด์-ยอดเขาจุงเฟรา-ถ้ำน้ำแข็ง-เบิร์น-เซนต์ กัลเลน

**เช้า**                      **รับประทานอาหารเช้า ณ โรงแรม**

นำท่านสู่สถานีใหม่ **กรินเดลวัลด์ กรุนด์ (Grindelwald Grund Terminal)** เพื่อนั่งกระเช้าลอยฟ้าใหม่ล่าสุด **Eiger Express จุงเฟรา** กระเช้านี้ใช้เวลาในการเดินทางจากสถานีกรินเดลวัลด์ กรุนด์



สู่สถานีไอเกอร์โกลด์เซอร์เพียง 15 นาที และเปลี่ยนขึ้นรถไฟสู่ยอดจุงเฟรายอด (Jungfrauoch Top of Europe) ได้ในเวลาไม่เกิน 45 นาที ประหยัดเวลาจากการเดินทางโดยรถไฟแบบเดิมไปถึง 47 นาที (โดยสารรถไฟจากกรินเดลวัลด์สู่ไคลเน่ ไซเดกก์ เพื่อต่อรถไฟจุงเฟราไปยังสถานีจุงเฟรายอด)



ชม **ยอดเขาจุงเฟรา (Jungfrau) TOP OF EUROPE** เมื่อถึงยอดเขาแล้วท่านจะได้สัมผัสกับทัศนียภาพอันงดงามของยอดเขามากมายที่ปกคลุมด้วยหิมะ ชม **ถ้ำน้ำแข็ง** 1,000 ปี ที่มีอายุเก่าแก่

## KEU040811-EK สวิตเซอร์แลนด์-เยอรมนี-ออสเตรีย-อิตาลี 8วัน5คืน

กว่า 1,000 ปี ชมงานแกะสลักน้ำแข็งที่สวยงามอยู่ใต้ธารน้ำแข็ง 30 เมตร เก็บภาพความสวยงามและยิ่งใหญ่ของธารน้ำแข็ง Aletsch ที่ยาวที่สุดในเทือกเขาแอลป์ จากนั้นอิสระให้ท่านได้สัมผัสและ



เล่นสนุกกับการเล่นหิมะอย่างเต็มที่เก็บภาพที่ระลึกบนลานกว้างที่เต็มไปด้วยหิมะขาวโพลนให้ท่านได้สนุกสนานอย่างเต็มอิ่ม

### กลางวัน

#### รับประทานอาหารกลางวัน ณ ภัตตาคารบนจุงเฟราพร้อมวิวเขาแสนสวย

นำท่านเดินทางสู่**เมืองเบิร์น(Bern)** เมืองหลวงของสวิตเซอร์แลนด์ ซึ่ง Bern แปลว่า Bear หรือ หมีนั่นเอง นำท่านเยี่ยมชมเมืองเบิร์น ซึ่งเป็นเมืองเก่าแก่ที่ได้รับการขึ้นทะเบียนมรดกโลกโดยองค์การยูเนสโก ผ่านชม **เซนทรัม พอล คลี(Zentrum paul klee)** เป็นพิพิธภัณฑ์ที่ทุ่มเทให้กับศิลปิน พอล คลี เป็นการออกแบบของสถาปนิกชาวอิตาเลียน ซึ่งงานภาพประมาณ 40% ในพิพิธภัณฑ์นี้ เป็นของ พอลคลี นำท่านเดินทางสู่**บ่อหมีสีน้ำตาล(Bear Park)** สัตว์ที่เป็นสัญลักษณ์ของเมือง นำท่าน





KEU040811-EK สวิตเซอร์แลนด์-เยอรมนี-ออสเตรีย-อิตาลี 8วัน5คืน

เดินทางสู่ ถนนบาห์นฮอฟพลาทซ์(Bahnhof Platz) จัตุรัสหน้าสถานีรถไฟ เป็นถนนสายหลักที่มีร้านอาหาร ร้านค้า ต่างๆมากมาย นำท่านชม **ประตูเมืองโบราณ(Kafigturm OR Prison Tower) น้ำพุปีศาจกินเด็ก (Kindlifressen Brunnen) หอนาฬิกาไข้ทศลือคเค่นทรัม (Zytgloggeturm**



OR Zeitglockenturm) ศาลาว่าการเมืองเบิร์น(City Hall of Bern) อิศระให้ท่านถ่ายรูปและซื้อป๊ิงตามอัครยาศัย

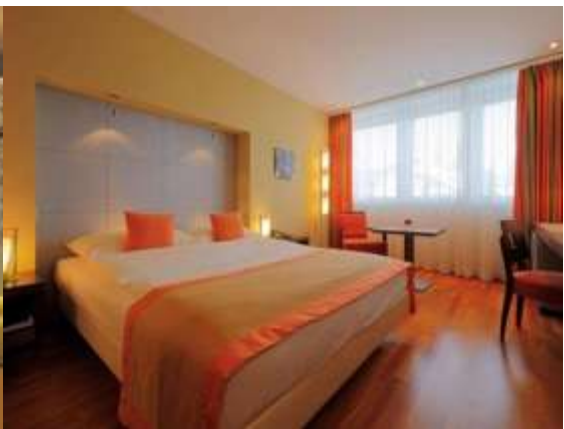
นำท่านเดินทางสู่**เมืองเซนต์ กัลเลน(St. Gallen)** ใกล้กับชายแดนประเทศออสเตรีย ที่ได้รับยกย่องจากองค์การยูเนสโกขึ้นทะเบียนมรดกโลก เป็นเมืองที่มีสถาปัตยกรรมเก่าแก่ที่ควรค่าแก่การเยี่ยมชม บริเวณเดียวกันยังมีโบสถ์หอคอยคู่ที่เป็นศิลปะในยุคเดียวกัน

**เย็น**

**รับประทานอาหารเย็น ณ ภัตตาคาร**



KEU040811-EK สวิตเซอร์แลนด์-เยอรมนี-ออสเตรีย-อิตาลี 8วัน5คืน  
พักที่ Hotel Radisson Blu, St. Gallen หรือเทียบเท่าระดับ 4 ดาว



**เช้า**      **รับประทานอาหารเช้า ณ โรงแรม**

นำท่านเดินทางเข้าชม**ปราสาทนอยชวานสไตน์(Neuschwanstein Castle)** แห่งบาวาเรีย ประเทศเยอรมนี ปราสาทสวยที่แม้แต่ราชาการ์ตูนวอลท์ดิสนีย์ยังหลงใหลนำไปเป็นปราสาทเจ้าหญิงนิทรา ในสวนสนุกดิสนีย์แลนด์ ชมวิวทิวทัศน์อันงดงามของตัวปราสาทที่โดดเด่นและมีทะเลสาบและธารน้ำ เปรียบได้กับปราสาท 3 ฤดู ไม่ว่าจะท่านจะเดินทางไปเยือนในช่วงฤดูไหน ก็จะมีทัศนียภาพที่



แตกต่างกันออกไป ทุกห้องในปราสาท ตกแต่งงดงาม

**กลางวัน**      **รับประทานอาหารกลางวัน ณ ภัตตาคาร สุดพิเศษ!! เมนูขามู และเบียร์เยอรมัน**

นำท่านเดินทางสู่**เมืองอินสbruck(Innsbruck)** ประเทศออสเตรีย ที่มีเทือกเขาแอลป์โอบรอบเมือง อย่างยิ่งใหญ่อลังการ เหมือนฉากในละครชีวิตจริง เป็นเมืองที่ฟ้ากว้างมาก พาชมใจกลางเมืองเก่าที่ตั้งของ**บ้านหลังคาทอง(Goldenes Dachl)** ไฮไลท์ของเขตเมืองเก่าอินสbruck ที่นักท่องเที่ยวเกือบทุกคนอยากเห็นด้วยตาว่างดงามสมคำร่ำลือ หลังคาทอง ตึกนี้สร้างขึ้นตามพระราชประสงค์ของจักรพรรดิมาซิมีเลียนที่1 เสร็จในช่วงปี ค.ศ.1500 ในสมัยนั้นพระองค์และราชินีจะไปประทับที่ระเบียง เวลามีนานเฉลิมฉลองด้านล่างบริเวณจัตุรัส และพิพิธภัณฑสถานต่างๆ ในเมืองหลายแห่ง เมืองนี้ยังเป็นต้นกำเนิดของเครื่องประดับคริสตัลชื่อดังอย่าง Swarovski

**เย็น**      **รับประทานอาหารเย็น ณ ภัตตาคาร**

KEU040811-EK สวิตเซอร์แลนด์-เยอรมนี-ออสเตรีย-อิตาลี 8วัน5คืน



พักที่ Hotel Adlers, Innsbruck หรือเทียบเท่าระดับ 4 ดาว



## 6 อินสbruck-ทะเลสาบมิซูรีน่า-คอร์ตินาดอมปาสโซ-อุทยานแห่งชาติเทือกเขาโดโลไมท์ นั่งกระเช้าขึ้นสู่เนินเขา Alps Di Siusi-เวนิส

### เช้า รับประทานอาหารเช้า ณ โรงแรม

นำท่านเดินทางสู่ ทะเลสาบมิซูรีน่า (Misurina Lake) ทะเลสาบที่หลบซ่อนตัวในหุบเขา ที่ถือเป็นสถานที่ท่องเที่ยวที่สำคัญอีกแห่งในโดโลไมท์ นำท่านเดินเล่นชมวิวทะเลสาบเก็บภาพสุดความประทับใจ นำท่านเดินทางสู่ เมืองคอร์ตินาดอมปาสโซ (Cortina d'Ampezzo) ตั้งอยู่ในแคว้นเวเนโต จังหวัดเบลลูโน ทางตอนเหนือของประเทศอิตาลี คอร์ตินาดอมปาสโซ เป็นเมืองที่อยู่กลางหุบเขาอัมเปซโซ โอบล้อมไปด้วยเทือกเขาโดโลไมท์ จึงเป็นที่นิยมมาพักผ่อนของนักท่องเที่ยวที่ชื่นชอบการเล่นสกี และครั้งหนึ่งเมืองนี้เคยเป็นสถานที่จัดงานโอลิมปิกฤดูหนาวเมื่อปี 1956

นำท่านเดินทางข้ามพรมแดนสู่อุทยานแห่งชาติในเขตเทือกเขา โดโลไมท์ (Dolomites) เขตทิโรลในประเทศอิตาลี สถานที่ท่องเที่ยวที่คนไทยรู้จักน้อยมาก แต่ความสวยงามของโดโลไมท์เป็นที่เลื่องลือซึ่งเป็นอุทยานแห่งชาติเพียงแห่งเดียวของอิตาลี ที่องค์การยูเนสโกรับรองให้เป็นมรดกโลกทางธรรมชาติ (Unesco) จากนั้นนำท่านนั่งกระเช้า Cable Car ขึ้นสู่เนินเขา Alpe Di Siusi นำท่านชมวิวทิวทัศน์บนทุ่งหญ้าราบเรียบบนภูเขา ที่ได้ขึ้นชื่อว่ากว้างใหญ่ที่สุดในยุโรป ท่านจะได้สัมผัสความงดงามอันมหัศจรรย์ของเทือกเขาโดโลไมท์ จากมุมสูงรอบด้าน ชมทัศนียภาพอันยิ่งใหญ่ของ



หุบเขา โดยมีเทือกเขา Sasolungo Mountain Range ที่มีรูปทรงแหลมชันเป็นจุดเด่น มีเส้นทางเดินลัดเลาะสู่จุดชมวิวให้ท่านได้เลือกเก็บภาพสวยๆ ก่อนกลับสู่ด้านล่าง

## KEU040811-EK สวิตเซอร์แลนด์-เยอรมนี-ออสเตรีย-อิตาลี 8วัน5คืน

หมายเหตุ กระเช้า Cable Car จะปิดทำการในช่วงที่ลมแรงหรือมีฝนตกจะหยุดวิ่ง ทั้งนี้เพื่อความปลอดภัยของผู้มาเยือนเป็นสำคัญ

### กลางวัน **รับประทานอาหารกลางวัน ณ ภัตตาคาร**

นำท่านเดินทางสู่ **ท่าเรือตรอนเกตโต (Tronchetto)** เพื่อโดยสารเรือสู่ **เกาะเวนิส (Venice Island)** เมืองในฝันของนักท่องเที่ยวหลายคน ชมความสวยงามของ **จัตุรัสซานมาร์โค (Piazza San Marco)** จุดศูนย์กลางของเกาะเวนิส ที่รายล้อมด้วยสถานที่สำคัญหลายแห่ง อาทิ **มหาวิหารซานมาร์โค (St. Mark's Basilica)** เดิมที่เป็นโบสถ์ส่วนตัวของผู้ครองเมืองในสมัยนั้น **พระราชวังดอจส์ (Doge's Paalace)** ภายในของพระราชวังซึ่งประกอบด้วยห้องที่ประทับ เรือน



รับรอง ห้องทรงงาน ห้องดนตรี ห้องลีลาศ และห้องพิจารณาคดีซึ่งจะ**สะพานทอดถอนใจ (Bridge of Sighs)** ที่เชื่อมต่อกับคุก ถ่ายรูปกับ**ลีโอนเน่ (Lion)** รูปปั้นสิงโตตัวใหญ่ติดปีกพร้อมถือหนังสือ ซึ่งถือเป็นสัญลักษณ์ประจำเมืองเวนิส อิสระให้ท่านเดินชมความโรแมนติกของเกาะแห่งนี้พร้อมทั้งช้อปปิ้งสินค้าที่มีชื่อเสียงมากมายอย่างเช่นเครื่องแก้วมูราโน ซึ่งที่นี่เป็นศูนย์กลางการผลิตมาตั้งแต่ศตวรรษที่ 10 พร้อมทั้งให้ท่านได้ร่วมชมสาธิตการเป่าแก้วที่มีเอกลักษณ์เป็นของตัวเองอีกด้วย \*\*\***อิสระ การล่องเรือกอนโดล่า** **เอกลักษณ์ของเมือง และมีชื่อเสียงโด่งดังไปทั่วโลกชมความงามสุดแสนโรแมนติกของเกาะเวนิส (มีค่าใช้จ่ายเพิ่มเติม)\*\*\***



เย็น

รับประทานอาหารเย็น ณ ภัตตาคาร พิเศษ !!! เมนูสปาเก็ตตี้หมึกดำซีฟู้ด ไวน์ขาว  
พักที่ Hotel Albergo Cavalletto & Doge orseolo ระดับ 4 ดาวหรือเทียบเท่า  
สุดพิเศษ!!! พักบนเกาะเวนิส สุดฟินกับบรรยากาศเมืองแห่งสายน้ำ (น้อยทัวร์นักที่จะพักบนเกาะ)



**เช้า** **รับประทานอาหารเช้า ณ โรงแรม**

นำท่านเดินทางกลับสู่ฝั่งใหญ่ **เมืองเวนิส(Venice Mestre)** จากนั้นนำท่านเดินทางสู่**เมืองมิลาน (Milan)** เมืองใหญ่เป็นอันดับสองรองจากกรุงโรม ตั้งอยู่ทางตอนเหนือของประเทศอิตาลี มิลานได้ชื่อว่าเป็นหลวงแห่งแฟชั่นชั้นนำของโลกอีกเมืองหนึ่ง เช่นเดียวกับปารีสและนิวยอร์ก อีกทั้งยังเป็นศูนย์กลางทางธุรกิจของประเทศอิตาลีอีกด้วย

**กลางวัน** **รับประทานอาหารกลางวัน ณ ภัตตาคาร**

นำท่านสู่จุดศูนย์กลางอันศักดิ์สิทธิ์ของเมือง ชม**มหาวิหารดูโอโม(Duomo di Milano)** แห่งเมืองมิลาน มหาวิหารนี้สร้างด้วยสถาปัตยกรรมแบบโกธิค ที่ถือว่ามีขนาดใหญ่โตเป็นอันดับสามของโลก เริ่มสร้างในปี ค.ศ. 1386 แต่กว่าจะเสร็จต้องใช้เวลากว่า 400 ปี ด้านนอกมีหลังคายอดเรียวยแหลมที่ทำจากหินอ่อนจำนวน 135 ยอด และมีรูปปั้นหินอ่อนจากสมัยต่างๆ กว่า 2,245 ชิ้น ยอดที่สูงที่สุดมีรูปปั้นทองขนาด 4 เมตรของพระแม่มาดอนน่าเป็นสง่าอยู่ เชิญท่านอิสระกับการช้อปปิ้งสินค้าแบรนด์เนมชื่อดังของโลก อาทิเช่น LV, PRADA, GUCCI, TOD'S เป็นต้น ที่**แกลลอเรีย วิคเตอร์เอ็มมานูเอล(Galleria Vittorio Emanuele)** ที่ตั้งร้าน Prada ร้านแรกของโลก ท่านสามารถถ่ายรูปเป็นที่ระลึกจากด้านในซึ่งเป็นอาคารกระจกที่เก่าแก่และสวยงาม

ได้เวลาพอสมควร นำท่านเดินทางสู่**สนามบินเมืองมิลาน** เพื่อตรวจเช็คเอกสารการเดินทางและสัมภาระเตรียมตัวเดินทางกลับ

**21.35 น.** ออกเดินทางจากเมืองมิลาน กลับกรุงเทพฯ โดย**สายการบินเอมิเรตส์แอร์ไลน์ (EK) เที่ยวบินที่ EK092 (21.35-06.50(+1)) / EK372 (09.30-18.40)** ใ้ระยะเวลาในการเดินทางประมาณ 14.45 ชั่วโมง (รวมเวลาแวะเปลี่ยนเครื่องที่สนามบินเมืองคูไบ ประเทศสหรัฐอาหรับเอมิเรตส์) บริการอาหารและเครื่องดื่มบนเครื่อง





## 8 กรุงเทพฯ (สนามบินสุวรรณภูมิ)

18.40 น. เดินทางถึง **สนามบินสุวรรณภูมิ** โดยสวัสดิภาพ



กำหนดการเดินทาง		ราคา		
		ผู้ใหญ่	เด็ก	พักเดี่ยว
พุธ-พุธ	28 ธันวาคม 65-04 มกราคม 66	129,999	129,999	29,900

**โปรแกรมอาจจะมีการปรับเปลี่ยนตามความเหมาะสมของสภาพอากาศและฤดูกาล**

### **โปรดอ่านก่อนตัดสินใจจองทัวร์**

กรุณาศึกษารายละเอียดโปรแกรมการเดินทางท่องเที่ยว เงื่อนไขการให้บริการ ยกเลิกการบริการ และหมายเหตุทั้งหมดอย่างละเอียดทุกข้อ เพื่อประโยชน์ของท่านเอง และเพื่อความถูกต้อง เข้าใจตรงกันระหว่างท่าน และบริษัทฯ เมื่อท่านจองทัวร์ และชำระเงินมัดจำเรียบร้อยแล้ว ทางบริษัทฯ จะถือว่าท่านยอมรับในข้อความและเงื่อนไขหมายเหตุที่บริษัทฯ แจ้งไว้ข้างต้นแล้ว

**\*\*ราคานี้เป็นราคาทัวร์ตั้งแต่ 20 ท่านขึ้นไป รับไม่เกิน 25 ท่าน\*\***

\*\* หากต่ำกว่า 20 ท่าน มีค่าใช้จ่ายเพิ่มเติม หรือทางบริษัทขอสงวนสิทธิ์ในการงดออกการเดินทาง \*\* เนื่องจากกฎการเข้าพักของโรงแรมในยุโรปบังคับให้เด็กอายุมากกว่า 7 ปีขึ้นไปจะต้องนอนมีเตียงเสริม บางโรงแรมเท่านั้นที่มีห้อง 3 เตียงหากเป็นผู้ใหญ่ 3 ท่านเรียนแนะนำว่าเปิด 2 ห้องจะสะดวกกว่า \*\*สำหรับท่านที่พักรoom 3 เตียงขนาดของห้องพักรวมอยู่กับทางโรงแรมเป็นผู้จัดถือว่าท่านยอมรับข้อตกลงแล้ว\*\*

## อัตรานี้รวม

1. ค่าตัวเครื่องบินไป-กลับ (Economy Class) แบบหมู่คณะ/ค่าภาษีสนามบินทุกแห่งตามรายการ
2. ค่ารถโค้ช ปรับอากาศนำเที่ยวตามรายการ
3. ค่าห้องพักในโรงแรมที่ระบุตามรายการหรือเทียบเท่า
4. ค่าอาหารที่ระบุตามรายการ
5. ค่าเข้าชมสถานที่ทุกแห่งที่ระบุตามรายการ
6. ค่าวีซ่าท่องเที่ยวยุโรปแบบ Etats Schengen
7. ค่าประกันอุบัติเหตุในการเดินทางวงเงินประกันท่านละ 3,000,000 บาทและค่ารักษาพยาบาล 2,500,000 บาทไม่คุ้มครอง โรคประจำตัวหรือโรคร้ายแรงที่แพทย์วินิจฉัยว่าเป็นก่อนเดินทางรายละเอียดอื่น ๆ เป็นไปตามเงื่อนไขแห่งกรมธรรม์ฯ
8. ค่าประกันรวมรักษาโควิดหากป่วยหรือต้องกักตัวในต่างประเทศ(รายละเอียดเป็นไปตามเงื่อนไขแห่งกรมธรรม์)
9. ทิปคนขับรถในยุโรปวันละ 2 ยูโร/ท่าน/วัน
10. พนักงานยกกระเป๋าโรงแรมที่พัก
11. น้ำดื่มวันละ 1 ขวด / ท่าน
12. ค่าน้ำหนักกระเป๋า (น้ำหนัก 30 กิโลกรัม)

## อัตรานี้ไม่รวม

1. ค่าธรรมเนียมจัดทำหนังสือเดินทาง, แจ่งเข้าแจ่งออกสำหรับผู้ที่ไม่ได้ถือหนังสือเดินทางของไทย
2. ภาษีหัก ณ ที่จ่าย 3% และภาษีมูลค่าเพิ่ม 7% ในกรณีที่ต้องการใบกำกับภาษี
3. ค่าใช้จ่ายส่วนตัวอื่นๆ เช่น ค่าโทรศัพท์, ค่าซักรีด, มินิบาร์และทีวีช่องพิเศษ ฯลฯ
4. ค่าอาหารและเครื่องดื่มสั่งพิเศษ
5. ค่าปรับสัมภาระที่เกินกว่าที่สายการบินกำหนด
6. ค่าทิปหัวหน้าทัวร์ขึ้นอยู่กับความพอใจของท่าน

## การจองและการชำระ

1. **ชำระเงินมัดจำท่านละ 50,000 บาท** โดยโอนเข้าบัญชี ที่นั่งจะยืนยันเมื่อได้รับเงินมัดจำแล้วเท่านั้น **ส่วนที่เหลือชำระ 30 วันก่อนการเดินทาง เฉพาะวันหยุดยาวและนักชดถุข์ ชำระส่วนที่เหลือ 40 วันก่อนการเดินทาง**
2. ส่งสำเนาหน้าพาสปอร์ตของผู้ที่เดินทาง ที่มีอายุการใช้งานไม่น้อยกว่า 6 เดือน เพื่อทำการจองคิวยืนยันวีซ่าภายใน 3 วันนับจากวันจอง หากไม่ส่งสำเนาหน้าพาสปอร์ตทางบริษัทขออนุญาตยกเลิกการจองทัวร์โดยอัตโนมัติ
3. เมื่อได้รับการยืนยันว่ากรุ๊ปออกเดินทางได้ ลูกค้ายัดเตรียมเอกสารให้การขอวีซ่าได้ทันที

## KEU040811-EK สวิตเซอร์แลนด์-เยอรมนี-ออสเตรีย-อิตาลี 8วัน5คืน

4. หากท่านที่ต้องการออกตั๋วโดยสารภายในประเทศ (กรณีลูกค้าอยู่ต่างจังหวัด) ให้ท่านติดต่อเจ้าหน้าที่ ก่อนออกบัตรโดยสารทุกครั้ง หากออกบัตรโดยสารโดยมิแจ้งเจ้าหน้าที่ ทางบริษัทขอสงวนสิทธิ์ไม่รับผิดชอบค่าใช้จ่ายที่เกิดขึ้น
5. การยื่นวีซ่าในแต่ละสถานทูตมีการเตรียมเอกสาร และมีขั้นตอนการยื่นวีซ่าไม่เหมือนกัน ทั้งแบบหมู่คณะและยื่น รายบุคคล (แสดงตน) ท่านสามารถสอบถามข้อมูลเพื่อประกอบการตัดสินใจก่อนการจองได้จากทางเจ้าหน้าที่
6. กรณีวีซ่ายังไม่ทราบผลก่อนเดินทาง 15 วันทำการทางบริษัทต้องขอเก็บค่าทัวร์ทั้งหมดก่อนตามกำหนดเงื่อนไขการชำระ เงินแต่หากวีซ่าของท่านไม่ผ่านการพิจารณาจากทางสถานทูตไม่ว่าด้วยเหตุผลใดก็ตามทางบริษัทจะคืนเงินค่าทัวร์ให้ท่าน โดยทางบริษัทขอสงวนสิทธิ์ในการหักค่าใช้จ่ายที่เกิดขึ้นจริงเท่านั้น
7. หากท่านจองและส่งเอกสารในการทำวีซ่าเข้าประเทศล่าช้า ไม่ทันกำหนดการออกตั๋วกับทางสายการบิน และผลของวีซ่า ของท่านไม่ผ่านบริษัทฯ จะขอสงวนสิทธิ์ในการไม่คืนเงินค่ามัดจำทั้งหมด
8. หากในคณะของท่านมีผู้ต้องการดูแลพิเศษ นั่งรถเข็น (Wheelchair), เด็ก, ผู้สูงอายุ, มีโรคประจำตัว หรือมีสะดวกในการเดินทางท่องเที่ยวในระยะเวลากว่า 4-5 ชั่วโมงติดต่อกัน ท่านและครอบครัวต้องให้การดูแลสมาชิกภายในครอบครัวของท่านเอง เนื่องจากการเดินทางเป็นหมู่คณะ หัวหน้าทัวร์มีความจำเป็นต้องดูแลคณะทัวร์ทั้งหมด

## เงื่อนไขการยกเลิกและการปรับเงินค่าบริการ

- ยกเลิกการเดินทาง 45 วันไม่เก็บค่าใช้จ่าย (ช่วงหน้าเทศกาลหรือหยุดยาวเช่นสงกรานต์/ปีใหม่ เป็น 60 วัน)
- ยกเลิกก่อนการเดินทาง 30 วันคืนมัดจำ 100% (50,000 และหักค่าใช้จ่ายที่เกิดขึ้นจริงค่ามัดจำตัวเครื่องบิน/ค่ามัดจำโรงแรมเป็นต้น)
- ยกเลิกก่อนการเดินทาง 15-29 วันคืนมัดจำ 50% (25,000และหักค่าใช้จ่ายที่เกิดขึ้นจริงค่ามัดจำตัวเครื่องบิน/ค่ามัดจำโรงแรมเป็นต้น)
- ยกเลิกก่อนการเดินทาง 0-15 วันหักค่าใช้จ่าย100%ของราคาทัวร์
- ผู้เดินทางไม่สามารถเข้า-ออกเมืองได้เนื่องจากเอกสารปลอมหรือการห้ามของเจ้าหน้าที่หักค่าใช้จ่าย 100%
- กรณียื่นวีซ่าแล้วไม่ได้รับการอนุมัติจากทางสถานทูต (วีซ่าไม่ผ่าน) และท่านได้ชำระค่าทัวร์หรือมัดจำมาแล้วทางบริษัทขอสงวนสิทธิ์ในการหักค่าบริการค่ายื่นวีซ่าและค่าใช้จ่ายบางส่วนที่เกิดขึ้นจริงเป็นกรณีไป อาทิ กรณีออกตั๋วเครื่องบินไปแล้ว หรือได้ชำระค่าบริการในส่วนของโรงแรม เช่น โรงแรม, รถไฟ ฯลฯ ไปแล้ว ทางบริษัทขอสงวนสิทธิ์ในการหักเก็บ ค่าใช้จ่ายที่เกิดขึ้นแล้วกับท่านเป็นกรณีไป

## หมายเหตุสำคัญเพิ่มเติม

1. บริษัทฯ ขอสงวนสิทธิ์ที่จะไม่รับผิดชอบต่อค่าชดเชยความเสียหายกรณีที่เกิดจากเหตุวิสัย อาทิ การล่าช้าของสายการบิน, การนัดหยุดงาน, การประท้วง, การก่อจลาจล, อุบัติเหตุ, ปัญหาการจราจร, ภัยธรรมชาติ, ภูเขาไฟระเบิด, แผ่นดินไหวโรคระบาดและเหตุสุดิวสัยต่าง ๆ ฯลฯ ที่ไม่สามารถคาดการณ์ล่วงหน้าได้
2. บริษัทฯ ขอสงวนสิทธิ์ในการเปลี่ยนแปลงรายการท่องเที่ยวหรือยกเลิกจากเหตุสุดิวสัย อาทิ การล่าช้าของสายการบิน, การนัดหยุดงาน, การประท้วง, การก่อจลาจล, อุบัติเหตุ, ปัญหาการจราจร, ภัยธรรมชาติ, ภูเขาไฟระเบิด, แผ่นดินไหว, โรคระบาดและเหตุสุดิวสัยต่าง ๆ ฯลฯ ที่ไม่สามารถคาดการณ์ล่วงหน้าได้ ทั้งนี้ทางบริษัทฯ จะคำนึงถึง ผลประโยชน์และความปลอดภัยของท่านเป็นสำคัญ
3. ท่านจะต้องเป็นผู้รับผิดชอบดูแลทรัพย์สินของมีค่าส่วนตัวต่างๆของท่านเองหากเกิดการสูญหายของทรัพย์สินส่วนตัว ของมีค่าต่างๆระหว่างการเดินทางท่องเที่ยวอันมีสาเหตุมาจากผู้เดินทาง ทางบริษัทฯ จะไม่สามารถรับผิดชอบทุกกรณี
4. บริษัทฯ ขอสงวนสิทธิ์ที่จะไม่รับผิดชอบต่อค่าชดเชยความเสียหายกรณีที่กองตรวจคนเข้าเมืองไม่อนุญาตให้เดินทางออก หรือกองตรวจคนเข้าเมืองของแต่ละประเทศไม่อนุญาตให้เข้าเมืองรวมทั้งในกรณีที่ท่านจะใช้หนังสือเดินทางราชการ (เล่มสีน้ำเงิน) เดินทาง หากท่านถูกปฏิเสธการเดินทางเข้าหรือออกนอกประเทศใดประเทศหนึ่ง หรือ เนื่องจากเหตุผลหรือความผิดของตัวเอง
5. บริษัทฯ ขอสงวนสิทธิ์ในการขายหรือไม่ขายเป็นรายการเช่นผู้ที่ตั้งครรภ์, เด็กอายุต่ำกว่า 2 ขวบ, ผู้ที่น้ำหนักตัวเกินหรือ บุคคลที่ไม่สามารถดูแลตัวเองได้ ฯลฯ กรุณาแจ้งบริษัทฯ เพื่อสอบถามและหาข้อสรุปร่วมกันเป็นรายการ
6. ราคาทัวร์เป็นการชำระแบบเหมาจ่ายกับต่างประเทศไปหมดก่อนกรุปเดินทางแล้วหากท่านไม่ได้ใช้บริการบาง รายการหรือยกเลิก ไม่สามารถเรียกเงินคืนได้
7. เนื่องจากเราเดินทางเป็นหมู่คณะ ทางบริษัทฯ จึงคำนึงถึงประโยชน์ และความปลอดภัย ของส่วนรวมเป็นสำคัญ

## ตัวเครื่องบินและที่นั่งบนเครื่อง

1. ตัวเครื่องบินเป็นแบบหมู่คณะ ผู้โดยสารจะต้องเดินทางไป-กลับพร้อมกรุป หากต้องการเลื่อนวันเดินทางกลับท่าน จะต้องชำระค่าใช้จ่ายส่วนต่างของสายการบินและบริษัททัวร์เรียกเก็บ
2. ทางบริษัทฯ ได้สำรองที่นั่งพร้อมชำระเงินมัดจำค่าตัวเครื่องบินเรียบร้อยแล้วหากท่านยกเลิกทัวร์ไม่ว่าจะด้วยสาเหตุใดทางบริษัทฯ ขอสงวนสิทธิ์การเรียกเก็บค่ามัดจำตัวเครื่องบินซึ่งมีค่าใช้จ่ายประมาณ 3,000-10,000 บาทแล้วแต่สายการบิน และ ช่วงเวลาเดินทาง
3. กรณีท่านยกเลิกการเดินทางและทางบริษัทฯ ได้ทำการออกตัวเครื่องบินไปแล้ว (กรณีตัว Refund) ผู้เดินทางต้องเป็น ผู้รอเงิน Refund โดยปกติประมาณ 3 - 6 เดือน และเงิน Refund ที่ได้จะขึ้นอยู่กับแต่ละระบบของสายการบินนั้น ๆ เป็นผู้กำหนด
4. บริษัทฯ ขอสงวนสิทธิ์ในการเก็บเงินเพิ่มเติมในกรณีที่สายการบินมีการปรับราคาภาษีน้ำมันเพิ่มเติมโดยมีเอกสารยืนยันจากทางสายการบิน

## KEU040811-EK สวิตเซอร์แลนด์-เยอรมนี-ออสเตรีย-อิตาลี 8วัน5คืน

5. การจัดที่นั่งบนเครื่องบินของกรุ๊ปข้อกำหนดเป็นไปโดยสายการบินเป็นผู้กำหนดซึ่งทางบริษัทไม่สามารถเข้าไปแทรกแซงได้ และทางบริษัทไม่อาจรับประกันได้ว่าท่านจะได้ที่นั่งตามที่ท่านต้องการได้
6. กรณีที่ท่านที่จะออกตัวบินภายในประเทศหรือกรณีท่านออกตัวเองกรุณาแจ้งบริษัทเพื่อขอคำยืนยันว่าตัวท่านนั้นสามารถ ออกเดินทางได้แน่นอนมิฉะนั้นทางบริษัทจะไม่รับผิดชอบค่าใช้จ่ายที่เกิดขึ้น
7. ที่นั่ง Long Leg ทางบริษัทไม่สามารถริเวสให้ได้จะขึ้นกับข้อกำหนดของสายการบินเป็นผู้กำหนด
8. ท่านที่ใช้ไมล์หรือแต้มบัตรเครดิตแลกตัวท่านจะต้องเป็นผู้ดำเนินการด้วยตัวท่านเอง
9. เจ้าหน้าที่กระเป่าสัมภาระที่โหลดหรือถือขึ้นเครื่องสายการบินเป็นผู้กำหนดหากท่านมีน้ำหนักเกินกว่ากำหนด ท่าน จะต้องเป็นผู้เสียค่าปรับนั่นเอง
10. ทางบริษัทฯ ไม่รับผิดชอบกรณีเกิดการสูญเสียชีวิต, สูญหายของกระเป๋าและสัมภาระของผู้โดยสาร

## โรงแรมที่พัก

1. บริษัทฯ ขอสงวนสิทธิ์ในการปรับเปลี่ยนโรงแรม ในกรณีที่บริษัทฯ ไม่ได้โรงแรมตามโปรแกรม โดยบริษัทฯ จะใช้ในระดับมาตรฐานเทียบเท่าเดียวกันอยู่แล้ว (ยกเว้น โรงแรมที่ทางบริษัทฯ หารันตีว่าได้พักแน่นอน)
2. เนื่องจากกฎการเข้าพักของโรงแรมในยุโรปบังคับให้เด็กอายุมากกว่า 7 ปีขึ้นไปจะต้องนอนมีเตียงเสริม บางโรงแรม เท่านั้นที่มีห้อง 3 เตียงหากเป็นผู้ใหญ่ 3 ท่านเรียนแนะนำว่าเปิด 2 ห้องจะสะดวกกว่า
3. สำหรับท่านที่พักห้อง 3 เตียงขนาดของห้องพักขึ้นอยู่กับทางโรงแรมเป็นผู้จัดถือว่าท่านยอมรับข้อตกลงแล้ว
4. เนื่องจากการวางแผนแบบห้องพักของแต่ละโรงแรมแตกต่างกันอาจทำให้ห้องพัก แบบห้องเดี่ยว (Single) และห้องคู่ (Twin/Double) และห้องพักแบบ 3ท่าน/3เตียง (Triple Room) ห้องแต่ละประเภทจะไม่ติดกันหรืออยู่คนละชั้น
5. กรณีที่มีงานจัดประชุมนานาชาติ (Trade Fair) เป็นผลให้ค่าโรงแรมสูงขึ้นมากและห้องพักในโรงแรมเต็ม (บางครั้งต้องจองโรงแรมข้ามปี) ทางบริษัทฯ ขอสงวนสิทธิ์ในการปรับเปลี่ยนหรือย้ายเมืองเพื่อให้เกิดความเหมาะสม
6. โรงแรมในยุโรปจะมีลักษณะ Traditional Building (อาจจะดูเก่าๆคลาสสิก) บางโรงแรมห้องที่เป็นห้องเดี่ยว อาจเป็นห้องที่มีขนาดกะทัดรัดและไม่มีอ่างอาบน้ำซึ่งอยู่ในการออกแบบของแต่ละโรงแรมนั้นๆและแต่ละห้องอาจมีลักษณะแตกต่างกันด้วย
7. โรงแรมหลายแห่งในยุโรปจะไม่มีเครื่องปรับอากาศเนื่องจากอยู่ในแถบที่มีอุณหภูมิต่ำเครื่องปรับอากาศจะมีในช่วงฤดูร้อนเท่านั้น
8. บางโรงแรมไม่มีพนักงานยกกระเป๋าหรือบางครั้งอยู่ในเมืองเก่ารถโค้ชไม่สามารถเข้าถึงได้ท่านจะต้องนำสัมภาระของท่านเข้าห้องพักด้วยตัวท่านเอง

การยื่นวีซ่า / การอนุมัติวีซ่า

1. การอนุมัติวีซ่าเป็นเอกสิทธิ์ของสถานทูต ทางบริษัทไม่มีส่วนเกี่ยวข้องกับใดๆทั้งสิ้นทั้งนี้บริษัทเป็นเพียงตัวกลาง และคอยบริการอำนวยความสะดวกให้แก่ผู้เดินทางเท่านั้น เงินค่าสมัครยื่นวีซ่าทางสถานทูตเป็นผู้เก็บ หากผลวีซ่า ออกมาว่าท่าน ไม่ผ่าน ทางสถานทูตจะไม่คืนเงินค่าวีซ่า และค่าบริการจากตัวแทนยื่นวีซ่าไม่ว่าในกรณีใดๆทั้งสิ้น และทางสถานทูตมีสิทธิ์ที่จะไม่ตอบเหตุผลของการปฏิเสธวีซ่าในทุกกรณี
2. กรณีที่ท่านวีซ่าผ่านแต่กรุปออกเดินทางไม่ได้เนื่องจากผู้เดินทางท่านอื่นในกลุ่มโดนปฏิเสธวีซ่า ทางบริษัท ขอสงวนสิทธิ์ในการไม่คืนเงินค่าวีซ่าและค่าบริการจากตัวแทนยื่นให้กับท่าน เนื่องจากเป็นค่าใช้จ่ายที่เกิดขึ้น โดยสถานทูตเป็นผู้เรียกเก็บและท่านสามารถนำวีซ่าไปใช้เดินทางได้หากวีซ่ายังไม่หมดอายุ
3. สำหรับท่านที่พำนักอาศัย ศึกษา หรือ ทำงานอยู่ต่างประเทศท่านจะต้องเป็นผู้ยื่นวีซ่าด้วยตัวท่านเอง ณ ประเทศที่ท่านพำนักอาศัยอยู่
4. ท่านที่มีวีซ่าอยู่แล้วกรุณาแจ้งบริษัทเพื่อตรวจสอบว่าสามารถใช้ได้

## หากสนใจจองกรุณาติดต่อ

- สอบถามผ่าน Line กด -> <https://lin.ee/5nDHUO6>
- จองทัวร์ผ่าน FB inbox ก็ได้เช่นกัน -> <http://m.me/unithaitrip>
- หรือโทร 02-234-5936

 <b>การบริการทั้งหมดของเรา</b> แบ่งเป็นฝ่ายๆ ดังนี้	
 <b>Unithai-Care</b> - ร้องเรียนการให้บริการ - บริการไม่สุภาพ (ดี-ชม)	Line ID : @unithaicare ☎ 02-234-5936 ต่อ 8 QR - ADD LINE 
 <b>Unithai Big Group</b> - จัดกรุ๊ปเหมา , Private Group - คู่งาน , สัมมนา , VIP Group	Line ID : @unithaibiggroup ☎ 02-234-5936 ต่อ 228 QR - ADD LINE 
 <b>Unithaiplus+ Team</b> - รวมทัวร์..คิดคุณภาพ - เน้นยุโรป ไม่เน้นโปรไฟล์ไทย	Line ID : @unithaiplusteam ☎ 02-234-5936 QR - ADD LINE 
 <b>Unithai เชียงใหม่</b> - รวมทัวร์..บินตรงจาก "เชียงใหม่" - มีสาขาที่ "เชียงใหม่"	Line ID : @unithainorth ☎ 02-234-5936 QR - ADD LINE 
 <b>โคตรโปรตั๋ว Unithai</b> - ตั๋วเครื่องบิน ลด 20-60% - ผ่อนได้ 3-10 เดือน	Line ID : @proticket ☎ 02-234-5936 ต่อ 3 QR - ADD LINE 
 <b>Unithai Visa</b> - รับทำ Visa ทั่วโลก - ไม่ซื้อทัวร์กับเรา ก็ทำได้	Line ID : @unithaivisa ☎ 02-234-5936 ต่อ 4 QR - ADD LINE 