



UNITHAI TRIP CO.LTD
UNITHAI TRAVEL CO.LTD
 33/47 Wall Street Tower 11 Floor,
 Surawongse Road, Suriyawongse,
 Bangrak, Bangkok 10500
 ใบอนุญาตเลขที่ 11/02206



☎ 02-234-5936

| LINE ID: @unithaitrip (อย่าลืมเติม @ นะคะ)

| 🌐 www.unithaitrip.com

รหัสโปรแกรม : 24515 (กรุณาแจ้งรหัสโปรแกรมทุกครั้งที่สอบถาม)



New Year Trip

Expecting Celebrate

Germany Switzerland France

KBIZ161011

By Business Class Oman Air (WY) **10D 7N** 

Outstanding Beyond Expecting for your Unforgettable journey
with KAF Elegance



24 ธค 65 - 2 มค 66 วันปีใหม่



ราคาเพียง

399,999.-



สัมพัสประสบการณ์บินหรูกับที่นั่งชั้น **Business Class**
พร้อมเลาจน์บริการพิเศษตลอดการเดินทาง

มหาวิทยาลัยชวบวร์ก
ปราสาทนูเรมเบิร์ก
ปราสาทไฮเดลเบิร์ก
สตึกการ์ด
สตรีาสบูร์ก
อองกีเซม ทอลมาร์
ลูเซิร์น เบริ่น เจนีวา
ยอดเขามองบลิงก์ ซาโมนิกซ์
นั่ง TGV 1st class สู่กรุงปารีส
พิพิธภัณฑ์ลูฟว์
ส่องเรือบาโตมูซพร้อมทานอาหารค่ำ

★★★★★
สัมพัสความหรูหรา
กับที่พักระดับ 5 ดาวใจกลางเมือง

- Sheraton Carlton Nuremberg
- Europaischer Hof Heidelberg
- Sofitel Strasbourg Grande Ile Strasbourg
- Villa Honegg
- Mercure Chamonix
- Intercontinental Paris Le Grand (Opera View)

คิดสรรรเบมุสุดพิเศษ
กับร้านอาหารที่ครั้งหนึ่งต้องได้สัมผัส

- Dinner Kong Restaurant Paris with Countdown New Year 2023
- ฟองดูชีส สวิตเซอร์แลนด์
- วาหนูและเบียร์เยอรมัน
- Seafood Platter และ หอยเยสคาโก โวน์แดง
- กับร้านอาหารระดับ Michelin Guide
- ร้านอาหารและคาเฟ่สุดหรู Le Train Bleu

KBIZ161011-WY Germany Switzerland France 10D7N By Business Class Oman Air



1

กรุงเทพฯ(สนามบินสุวรรณภูมิ)

- 17.00 น. คณะพร้อมกัน ณ อาคารผู้โดยสารขาออกระหว่างประเทศชั้น 4 สนามบินสุวรรณภูมิ เคาน์เตอร์สายการบินโอมาน แอร์(WY) พบเจ้าหน้าที่ของบริษัทฯ คอยให้การต้อนรับและอำนวยความสะดวก
- 20.05 น. ออกเดินทางสู่สนามบินแฟรงค์เฟิร์ต ประเทศเยอรมนี โดยสายการบินโอมานแอร์ (WY) เที่ยวบินที่ WY816 (20.05–23.25) // WY115 (02.45–07.05(+1)) ใช้ระยะเวลาในการเดินทางประมาณ 17 ชั่วโมง บริการอาหารและเครื่องดื่มบนเครื่อง

2

แฟรงค์เฟิร์ต-วูร์ซบวร์ก-ศาลาว่าการเมืองวูร์ซบวร์ก-มหาวิหารวูร์ซบวร์ก-นูเรมเบิร์ก
ปราสาทนูเรมเบิร์ก

- 07.05 น. เดินทางถึงสนามบินแฟรงค์เฟิร์ต ประเทศเยอรมนี (เวลาท้องถิ่นช้ากว่าประเทศไทย 5-6 ชั่วโมง) หลังผ่านพิธีตรวจคนเข้าเมืองแล้ว นำท่านเดินทางสู่เมืองวูร์ซบวร์ก (Wurzburg) ใช้ระยะเวลาเดินทางประมาณ 1.10 ชม. เมืองบนเนินเขาทางตอนเหนือของแคว้นบาวาเรีย ตั้งอยู่ริมฝั่งแม่น้ำเมน ซึ่งเป็นอีกแหล่งเพาะปลูกองุ่นเพื่อผลิตไวน์ของเยอรมันและเป็นเมืองที่ได้รับการยกย่องให้เป็นมรดกโลกจากองค์การยูเนสโก



นำท่านชมความงดงามของเมืองมรดกโลกเมืองนี้ โดยเริ่มจาก ศาลาว่าการเมือง (City Hall) และแวะถ่ายรูปกับ มหาวิหารแห่งเมืองวูร์ซเบิร์ก (Wurzburg Cathedral) สร้างขึ้นเมื่อ ค.ศ. 788 และในการก่อสร้างระหว่างปี 1040 - 1225 ได้รับอิทธิพลจากศิลปะแบบโรมานเนสก์ จึงทำให้ภายนอก

KBIZ161011-WY Germany Switzerland France 10D7N By Business Class Oman Air

มหาวิหารสร้างแบบโรมานเนสก์ จากนั้นนำท่านแวะถ่ายรูปกับ **พระราชวัง Wurzburg (Wurzburg Residence)** สร้างขึ้นในสมัยศตวรรษที่ 10 ซึ่งอดีตคือพระราชวังเก่า สร้างแบบสถาปัตยกรรมบาโรก นำท่านชม **ป้อมมาเรียนเบิร์ก (Marienberg Fortress)** ถูกสร้างมาตั้งแต่ช่วงก่อนคริสตกาลโดยชาวเคลท์ เพื่อใช้เป็นทีหลบภัย กระทั่งคริสต์ศตวรรษที่ 13 ก็ได้สร้างเพิ่มเติมบนพื้นที่เดิมของโบสถ์มาเรียนเคียเซอร์ **ชมสะพานอัลเทอไมน์บรอด (Alte Mainbrücke)** สะพานเก่าข้ามแม่น้ำไมน์ จุดเด่นที่สุดคือรูปปั้นของนักบุญทั้งหลายที่ตั้งเรียงรายอยู่ทั้งสองข้างสะพาน ซึ่งสะพานหินแห่งนี้ตามประวัติคือสร้างในปี 1473-1543 และได้มีการบูรณะหลายครั้งเนื่องจากถูกทำลายจากสงครามโลกครั้งที่ 2



กลางวัน **รับประทานอาหารกลางวัน ณ ภัตตาคาร**

เดินทางสู่ **เมืองนูเรมเบิร์ก (Nuremberg)** เมืองที่ได้รับสมญานามว่าเมืองแห่งเทพนิยายของเยอรมัน หากใครเป็นคนที่ชื่นชอบความสวยงามของธรรมชาติ ขุนเขาสลับซับซ้อน ปราสาทราชวังแบบในการ์ตูนทางเดินโรยกรวด ปูหินแบบยุคกลาง โบสถ์สวยเก่าแก่ หิมะที่ปกคลุมชาวโพลนไปทั่วทั้งเมือง ต้องที่นี่เลยเพราะนูเรมเบิร์คนั้นเสมือนดังเมืองแห่งเทพนิยายที่ได้รับการรักษาเอาไว้ได้อย่างสมบูรณ์ จากนั้นนำท่าน เดินชมเมืองโบราณที่มีอายุกว่า 900 ปี ผ่านชม **เม้าท์ฮาล์** โรงเก็บส่วยภาษี อากาศในอดีตที่ถือเป็นอาคารประวัติศาสตร์อีกแห่งหนึ่งของเมืองนูเรมเบิร์ก

จากนั้นนำท่านชมบริเวณ **จัตุรัสกลางใจเมือง (Hauptmarkt)** ซึ่งมีตลาดนัดขนาดใหญ่ประจำเมือง อันถือเป็นตลาดนัดคริสต์มาสที่ใหญ่ที่สุดในประเทศเยอรมนี ด้านตะวันออกของตลาดมี **โบสถ์พระแม่มาเรีย (Frauenkirche)** จุดเด่นคือ มีนาฬิกาตุ๊กตาไขลานที่หน้าจั่วของโบสถ์พระแม่มาเรีย ตัวนาฬิกาและตุ๊กตาประดับนี้ถูกสร้างเพิ่มเติมภายหลังในปี ค.ศ. 1509 เพื่อเป็นการรำลึกถึง พระราชกฤษฎีกาของคัมปี 1356 ที่ตราขึ้นตามพระราชบัญญัติของจักรพรรดิคาร์ลที่ 4 แห่งจักรวรรดิโรมันอันศักดิ์สิทธิ์



นำท่านเข้าชม **ปราสาทเนิร์นแบร์ค (Nürnberger Burg)** เป็นหมู่อาคารล้อมปราการในสมัยกลาง ตั้งบนสันเขาหินทรายในเมืองนูเรม ประเทศเยอรมนี ปราสาทแห่งนี้ได้รับการยอมรับว่าเป็นหนึ่งในปราการที่ยากจะเอาชนะที่สุดของทวีปในยุโรปในสมัยกลาง สะท้อนความสำคัญของเมืองนี้ในฐานะเมืองที่ขึ้นต่อจักรพรรดิโรมันอันศักดิ์สิทธิ์โดยตรงอาคารหลังแรกเริ่มก่อสร้างขึ้นราว ค.ศ. 1000 ปราสาทนี้สามารถแบ่งออกได้สามยุคคือ :

- ยุคแรก คือการเริ่มลงหลักปักฐานภายใต้ราชวงศ์ซาลีเออร์ (ค.ศ. 1027-1125)



KBIZ161011-WY Germany Switzerland France 10D7N By Business Class Oman Air

- ยุคที่สอง คือการสร้างอาคารหลังใหม่ภายใต้ราชวงศ์โฮเอ็นชเตาเฟิน (ค.ศ. 1138–1254)

- ยุคที่สาม คือการบูรณะครั้งใหญ่ในสมัยกลาง

ปราสาทหลังนี้เริ่มสูญเสียสถานะความสำคัญภายหลังจากสงครามสามสิบปีในช่วงปี 1618 ถึง 1648

ปราสาทหลังนี้ได้รับความเสียหายมากจากการทิ้งระเบิดทางอากาศในช่วงปลายสงครามโลกครั้งที่สองพื้นที่ส่วนใหญ่กลายเป็นซากปรักหักพัง เหลือแต่เพียงโบสถ์น้อยและหอคอยเท่านั้นที่อยู่รอด

ต้องใช้เวลากว่าสามสิบปีในการบูรณะขึ้นใหม่จนมีสภาพเฉกเช่นในปัจจุบัน

เย็น

รับประทานอาหารเย็น ณ ภัตตาคาร



พักที่ **Hotel Sheraton Carlton, Nuremberg** หรือระดับเทียบเท่าระดับ 5 ดาว

3 นูแรมเบิร์ก-โรธเนเบิร์ก-เขตเมืองเก่า-ไฮเดลเบิร์ก-ปราสาทไฮเดลเบิร์ก

เช้า รับประทานอาหารเช้า ณ โรงแรม

จากนั้นนำท่านเดินทางสู่ **เมืองโรธเนบวร์ก (Rothenburg)** เป็นเมืองเก่าแก่ของจักรวรรดิฝรั่งเศส ในเขตบาวาเรียปัจจุบันเมืองโรธเนบวร์กได้กลายมาเป็นจุดหมายปลายทางที่สำคัญของนักท่องเที่ยวจากทั่วโลก จนได้ชื่อว่าเป็นเมืองยุคกลางที่มีความสมบูรณ์มากที่สุดของเยอรมนี มีกำแพงเมืองล้อมรอบอย่างสมบูรณ์พร้อมด้วยประตูเมือง และหอคอยทั้ง 8 ภายในเมืองเต็มไปด้วยสถาปัตยกรรมสไตล์โกธิค และสไตล์เรอเนสซองส์ พร้อมบ้านเรือนรูปแบบเยอรมันขนานแท้ที่บ่งบอกถึงความรุ่งเรืองและบรรยากาศราวกับว่าวันเวลาได้หยุดนิ่งมาตั้งแต่สมัยศตวรรษที่ 17 นำท่านเดิน



เล่นชมเมือง ที่ประกอบไปด้วยถนนสายแคบๆที่สร้างขึ้นแบบสลับซับซ้อน งดงามด้วยบรรยากาศสองข้างทางที่เต็มไปด้วยอาคารบ้านเรือนสไตล์โกธิค และเรอเนสซองส์ ที่ยังคงสภาพเดิมได้อย่างยอดเยี่ยมที่สุดการเดินทางในเมืองนี้ จึงมีคนเปรียบเปรยว่าเหมือนการเดินทางอยู่ใน “พิพิธภัณฑ์กลางแจ้ง” นำท่านถ่ายภาพกับ **ศาลาว่าการเมือง (Rathaus)** ที่ตั้งตระหง่านเป็นสัญลักษณ์ที่สำคัญของเมือง เป็นอาคาร 2 หลังสร้างติดกัน อาคารด้านหน้าเป็นสไตล์เรอเนสซองส์ ส่วนอาคารสีขาวด้านหลังเป็นสไตล์โกธิค เป็นอาคารที่สร้างขึ้นตั้งแต่ยุคเริ่มต้นของเมือง หอนาฬิกาที่สร้างขึ้นในปี 1446 ทุก ๆ ชั่วโมง หน้าต่างของหอนาฬิกาแห่งนี้จะเปิดออก โดยจะมีตุ๊กตารูปปั้นชายสองคนที่

KBIZ161011-WY Germany Switzerland France 10D7N By Business Class Oman Air

เรียกว่า **Meistertrunk หรือ The Master Draught** ทำท่ากำลังตีมีไวน์จากเหยือกขนาดใหญ่ โดยชายผู้ตีมีไวน์นี้ถือได้ว่าเป็นวีรบุรุษของเมืองเลยก็ว่าได้ โดยมีเรื่องเล่าว่า ในช่วงระหว่างสงครามสามสิบปีนั้น เมืองนี้ได้ถูกรุกรานโดยท่านเคาน์ทิลลี (Count Tilly) ซึ่งประกาศว่า หากใครสามารถตีมีไวน์จากเหยือกขนาดใหญ่นี้ได้โดยไม่มีการหยุดพัก จะยกเว้นไม่ยึดเมือง ปรากฏว่าท่านเจ้าเมืองคือ ท่านลอร์ด นุช (Mayor Nusch) รับคำท้า และตีมีรวดเดียวจนหมด เมืองโรเธนบวร์กจึงรอดพ้น



จากการรุกรานนี้ นำท่านผ่านชม**โบสถ์เซนต์ จอร์จ** ซึ่งสร้างในสไตล์กอทิก บริเวณโดยรอบมีอาคารสมัยยุคกลางสไตล์บาร็อคหลายหลัง ซึ่งปัจจุบันเปลี่ยนมาเป็นโรงแรมและร้านอาหาร รวมถึงเป็นที่ตั้งของ **อ่างน้ำพุเซนต์จอร์จ (St. George's Fountain)** ที่สร้างในสไตล์เรอเนสซองส์ที่สวยงาม เป็นอ่างน้ำพุที่ใหญ่ที่สุดของเมือง ลึก 8 เมตร แต่เดิมมีไว้ให้ประชาชนใช้น้ำ และกักตุนน้ำไว้ยามเกิดเพลิงไหม้ ชมความงดงามของอาคารบ้านเรือนหลากสีสัน และพลาดไม่ได้กับการถ่ายภาพบริเวณจัตุรัส Plönlein ซึ่งมีความหมายในภาษาเยอรมันว่า “จัตุรัสเล็ก” เป็นจุดท่องเที่ยวยอดนิยมที่สุดของเมืองด้วยความปลอดภัยของทัศนียภาพ และสถาปัตยกรรมยุคกลางอันโดดเด่น มีหอคอยโดดเด่นชื่อว่า **Siebers Tower** ที่สร้างขึ้นตั้งแต่ปีค.ศ. 1385 และ**ประตูเมืองโบราณ (Kobolzheimer Gate)** เป็นจุดสังเกตสำคัญ ถือเป็นจุดที่นักท่องเที่ยวแวะชม และถ่ายภาพมากที่สุด

กลางวัน

รับประทานอาหารกลางวัน ณ ภัตตาคาร

เดินทางสู่**เมืองไฮเดลเบิร์ก (Heidelberg)** ใช้ระยะเวลาเดินทางประมาณ 2 ชม. เมืองที่สุดแสนโรแมนติก ตั้งอยู่ในรัฐบาเดน-เวือทเทมแบร์ก บริเวณฝั่งแม่น้ำเน็คคาร์ ซึ่งเป็นรัฐทางตะวันตกเฉียงใต้ของประเทศเยอรมนี โดยที่เมืองหลวงของรัฐนี้คือเมืองสตุ๊ตการ์ท เมืองไฮเดลเบิร์กมีความน่าสนใจมากทั้งประวัติศาสตร์ของเมือง อีกทั้งยังเป็นเมืองมรดกโลก ซึ่งในอดีตเมืองแห่งนี้เคยเป็นศูนย์กลางการศึกษาที่สำคัญของเยอรมัน เป็นที่ตั้งของมหาวิทยาลัยไฮเดลเบิร์ก ซึ่งเป็นมหาวิทยาลัยแห่งแรก



ของเยอรมัน ด้วยความสวยงามของเมืองนี้ทำให้มีนักท่องเที่ยวนับล้านคนในแต่ละปีต้องมาเยือนเมืองแห่งนี้เดินทางถึง เมืองไฮเดลเบิร์ก (HELDENBERG)

นำท่านชม **ปราสาทไฮเดลเบิร์ก (Heidelberg Castle)** เป็นปราสาทเก่าในเมืองไฮเดลแบร์ค ประเทศเยอรมนี เป็นหนึ่งในสิ่งก่อสร้างจากยุคเรอเนสซองส์ที่สำคัญที่สุดในตอนเหนือของเทือกเขาแอลป์ ไม่ปรากฏหลักฐานว่าปราสาทแห่งนี้สร้างขึ้นเมื่อใด แต่ปราสาทหลังนี้ได้รับการกล่าวถึงครั้งแรกในปีค.ศ. 1214 เมื่อจักรพรรดิฟรีดริชที่ 2 แห่งโรมันอันศักดิ์สิทธิ์ ได้พระราชทานปราสาทหลังนี้ให้แก่ลูควิจที่ 1 ดยุกแห่งบาวาเรีย ตั้งแต่นั้นมา ปราสาทหลังนี้ก็อยู่ในการครอบครองโดยตระกูลวิท



เทลส์บัค จากการที่ปราสาทขนาดนี้มีขนาดใหญ่และตั้งอยู่บนเชิงเขา หน้าปราสาทมีแม่น้ำเนคคาร์ไหลผ่าน ปราสาทหลังนี้จึงเป็นป้อมปราการอย่างดีในการป้องกันข้าศึก

เย็น

รับประทานอาหารเย็น ณ ภัตตาคาร

KBIZ161011-WY Germany Switzerland France 10D7N By Business Class Oman Air
พักที่ **Hotel Europaischer Hof, Heidelberg** หรือระดับเทียบเท่าระดับ 5 ดาว



4

สตuttgart-เดินเล่นชมเมือง-จัตุรัสกลางเมือง-Outlet Metzingen-สตราสบูร์ก
เดินเล่นชมเมือง-มหาวิหารนอทเทรอดาม

เช้า รับประทานอาหารเช้า ณ โรงแรม



นำท่านเดินทางไปยังเมืองสตuttgart (Stuttgart) ตั้งอยู่ริมฝั่งแม่น้ำ Neckar เมืองใหญ่อันดับ 6 ของประเทศ เมืองแห่งนี้เป็นศูนย์กลางอุตสาหกรรมหลากหลายประเภท โดยเป็นที่ตั้งของโรงงานและสำนักงานใหญ่ของบริษัทหลายแบรนด์ ไม่ว่าจะเป็น Porsche, Bosch, Mercedes-Benz, Daimler AG และ Dinkelacker



KBIZ161011-WY Germany Switzerland France 10D7N By Business Class Oman Air

นำท่านชม **พระราชวังแห่งใหม่(Neues Schloss)** ที่สร้างขึ้นในช่วงศตวรรษที่ 18 ในสถาปัตยกรรมบาโรคซึ่งนับเป็นพระราชวังขนาดใหญ่แห่งทำย ๆ ที่สร้างขึ้นทางตอนใต้ของเยอรมนี นำท่านชม **Collegiate Church** สร้างขึ้นราวศตวรรษที่ 10-11 ด้วยสถาปัตยกรรมโรมานเนสก์ นำท่านเที่ยวชม **Schillerplatz** ซึ่งเดิมเป็นที่ตั้งของพระราชวังเดิม ปราสาทแห่งนี้เดิมเป็นปราสาทกลางน้ำที่มีอายุย้อนไปถึงศตวรรษที่ 10 เป็นที่อยู่อาศัยของเคานต์และต่อมา ดยุกแห่งเวือร์ทเทิมแบร์กและปัจจุบันเป็นที่ตั้งของพิพิธภัณฑน์ Landesmuseum Württemberg โบสถ์ของปราสาทยังคงทำหน้าที่เป็นสถานที่สักการะบูชา เดินเที่ยวชม **จัตุรัสกลางเมือง(Markplatz)** ที่ถูกทำลายลงทั้งหมดในช่วงสงครามโลกครั้งที่ 2 ทำให้อาคารรอบด้านที่เห็นในปัจจุบันเป็นส่วนที่สร้างขึ้นใหม่ทั้งหมด ให้ท่านได้อิสระช้อปปิ้ง **Outlet Metzingen** ที่ซึ่งมีร้านให้เลือกช้อปปิ้งได้อย่างเต็มที่

กลางวัน

รับประทานอาหารกลางวัน ณ ภัตตาคาร

นำท่านเดินทางสู่ **เมืองสตราสบูร์ก (Strasbourg)** ใช้ระยะเวลาเดินทางประมาณ 1.30 ชม. เป็นเมืองหลวงของแคว้นอัลซาส ตั้งอยู่บริเวณลุ่มแม่น้ำไรน์ บนพรมแดนติดกับประเทศเยอรมนีได้ชื่อว่า เป็นหัวใจของยุโรป เดินทางถึง สตราสบูร์ก จากนั้นนำท่าน **เดินเล่นชมย่านเมืองเก่า** ที่เรียกว่า LE PETITE FRANCE ผ่านชม **มหาวิหารนอเทรอดาม (Strasbourg Cathedral)** ได้รับการยกย่องให้



เป็นมหาวิหารที่ตีที่สุดแห่งหนึ่งของยุโรป ออกแบบด้วยสถาปัตยกรรมแบบโกธิค สร้างด้วยหินทรายสีชมพูทั้งหลังโดยสร้างขึ้นในช่วงกลางถึงปลายศตวรรษที่ 12 ใช้เวลาในการก่อสร้างนานกว่า 260 ปี อิสระให้ท่านถ่ายภาพความประทับใจตามอัธยาศัย จนกระทั่งได้เวลาอันสมควร

เย็น

รับประทานอาหารเย็น ณ ภัตตาคาร

KBIZ161011-WY Germany Switzerland France 10D7N By Business Class Oman Air



พักที่ [Hotel Sofitel Strasbourg Grande Ile, Strasbourg](#) หรือระดับเทียบเท่าระดับ 5 ดาว

5 สตราสบูร์ก-อองกิเซ็ม-กอลมาร์-ลูเซิร์น-ล่องทะเลสาบลูเซิร์น-นั่ง Cogwheel

เช้า รับประทานอาหารเช้า ณ โรงแรม

นำท่านเที่ยวชม **เมืองอองกิเซ็ม (Eguisheim)** หมู่บ้านน่ารักในแคว้น Alsace ที่ชื่อว่า เอกีเซม (Eguisheim) ขนาดเล็กกะทัดรัด ผังเมืองเป็นตรอกซอกซอย คนไม่เยอะ มีมูนน่ารักๆ ให้ถ่ายรูปตลอดทาง นำท่านเดินทางต่อสู่ **เมืองกอลมาร์ (Colmar)** เมืองเล็กๆอันเป็นเมืองบ้านเกิดของ จิตรกร และช่างแกะพิมพ์มาร์ติน ชอนเกาเออร์ และประติมากรเฟรดริก โอกุสต์ บาร์ตอลดี ผู้ออกแบบอนุสาวรีย์เทพีเสรีภาพ เป็นเมืองที่มีความโรแมนติก เมืองหนึ่งของฝรั่งเศส และเป็นสถานที่ที่คู่รักมักจะให้คำสัญญาในความรักระหว่างกันและกัน ด้วยบรรยากาศที่สวยงาม สถาปัตยกรรมของอาคารบ้านเรือนเก่าแก่ จึงทำให้เมืองกอลมาร์ เป็นอีกหนึ่งในสถานที่โรแมนติกในฝันของใครอีกหลายคน นำท่าน ชม**เมืองกอลมาร์** ดินแดนแห่งความงาม ที่มีตึกราบ้านช่องสวยงาม มีจุดเด่นอยู่ที่ความงามของดอกไม้ที่มีอยู่ทั่วเมือง จัดเป็นอีกเมืองที่ถูกจัดให้เป็นเมืองที่มีความโรแมนติก จนได้รับการขนานนามว่า ลิตเติลเวนิซปัจจุบันเมืองเก่าแก่แห่งนี้ได้กลายเป็นเมืองที่น่ามาเยือนเป็นอันดับต้นๆ ของประเทศฝรั่งเศส เป็นเมืองที่มีลักษณะสถาปัตยกรรม และบรรยากาศของเมืองโบราณมีบ้านเรือนที่สวยงาม และได้รับการดูแลรักษาไว้เป็นอย่างดี บ้านเรือนแบบนี้ เรียกว่า Colomage



(ฝรั่งเศส) หรือ Fachwerkhaus (เยอรมัน) เป็นบ้านครึ่งไม้ซึ่งซึ่งเป็นแบบบ้านที่เป็นเอกลักษณ์และเห็นได้ทั่วไปในแคว้นอัลซาส ลักษณะพิเศษของบ้านจะขึ้นโครงบ้านด้วยไม้ทั้งหลังรวมทั้งหลังคา ก่อน

KBIZ161011-WY Germany Switzerland France 10D7N By Business Class Oman Air

กลางวัน **รับประทานอาหารกลางวัน ณ ภัตตาคาร**

นำท่านเดินทางสู่ **เมืองลูเซิร์น(Luzern)** ใช้ระยะเวลาเดินทางประมาณ 1 ชั่วโมง 34 นาที เมืองพักตากอากาศที่ได้ชื่อว่าเป็นนักท่องเที่ยวบันทึกภาพไว้มากที่สุด มีทะเลสาบ ภูเขา ที่สวยงามท่ามกลางหุบเขา มองไปทางไหนก็จะเป็นภูเขาโอบล้อม ให้ท่านอิสระเพลิดเพลินกับการช้อปปิ้งที่มีร้านตัวแทนจำหน่ายนาฬิกาชื่อดัง อาทิ บุคเคอเฮอร์ กือเบอลิน เอ็มบาสซี ร้านขายของที่ระลึก ร้านช็อคโกแลต



และช้อปปิ้งสินค้าชั้นดี ที่มีชื่อเสียงตามอัครยาศัย

นำท่าน**ล่องเรือทะเลสาบลูเซิร์น (Cruise Lucerne lake)** เป็นการล่องเรือชมทะเลสาบที่ตั้งอยู่ท่ามกลางหุบเขา โอบล้อมไปด้วยอ้อมกอดแห่งเทือกเขารวมชาติและอาคารบ้านเรือนรูปทรงน่ารัก สะดุดตา แต่งแต้มให้เกิดทัศนียภาพอันสวยงาม และให้กลิ่นอายแห่งความเป็นเมืองแห่งขุนเขาได้เป็นอย่างดี อีก 1 จุดที่น่าสนใจของเส้นทางสายนี้ก็คือ ท่านสามารถต่อ **Cogwheel railway** เพื่อที่จะ



ขึ้นไปสัมผัสหมอกหยาอกล้อกับยอดเขา Pilatus ที่สูง 2,132 เมตรได้ โดย cogwheel railway นี้ ได้ถูกจัดอันดับให้เป็นสายรถ cogwheel ที่ชันที่สุดในโลก โดยมีความชันถึง 48 องศา

KBIZ161011-WY Germany Switzerland France 10D7N By Business Class Oman Air

เย็น รับประทานอาหารเย็น ณ ภัตตาคาร

พักที่ Hotel Villa Honegg หรือระดับเทียบเท่าระดับ 5 ดาว



6 เบิร์น-บ่อหมีสีน้ำตาล-ชมย่านเมืองเก่า-ซาโมนิกซ์-ยอดเขามองบลังค์

เช้า **รับประทานอาหารเช้า ณ โรงแรม**

นำท่านเดินทางสู่ **กรุงเบิร์น(Bern)** เมืองหลวงของสวิตเซอร์แลนด์ มีหมีสีน้ำตาลเป็นสัญลักษณ์ เป็นเมืองหลวงที่มีความเก่าแก่สวยงาม เป็นเมืองที่มีแม่น้ำล้อมรอบไว้ทั้ง 3 ด้าน ชื่อว่า “เบิร์น” มาก จากคำว่าแบร์ ซึ่งแปลว่า หมี เป็นสัตว์ในยุคไพลสโตซีนนำมาตั้งชื่อเมือง เป็นการตั้งชื่อเมืองตาม สัตว์ที่เจอเป็นครั้งแรก หมีจึงกลายมาเป็นสัญลักษณ์ของเมืองมาจนถึงทุกวันนี้ แม้กระทั่งธงยังเป็นรูป



หมี ถึงขยะรูปหมี ร้านค้า โรงแรมหลายแห่งก็เป็นรูปหมี ของฝากของที่ระลึกก็หมี นำท่านชม**บ่อหมีสีน้ำตาล(Bear Park)** สัตว์ที่เป็นสัญลักษณ์ของกรุงเบิร์น นำท่านชมมาร์กาสเซ **ย่านเมืองเก่า** ปัจจุบันเต็มไปด้วยร้านดอกไม้และบูติก เป็นย่านที่ปลอดภัยจนน่าอัศจรรย์ จึงเหมาะกับการ

KBIZ161011-WY Germany Switzerland France 10D7N By Business Class Oman Air

เดินเที่ยวชมอาคารเก่าอายุ 200-300 ปี นำท่านลัดเลาะชม ถนนจุงเคอร์นกาสเซ ถนนที่มีระดับสูงสุดของเมืองนี้ ถนนกรัมกาสเซ ซึ่งเต็มไปด้วยร้านภาพวาดและร้านขายของเก่าในอาคารโบราณ ชม**นาฬิกาใช้ที่ คล็อคเค้นทรัม** อายุ 800 ปี ที่มี "โซว์" ให้ดูทุกๆ ชั่วโมงในการตีบอกเวลาแต่ละครั้ง นำท่านแวะถ่ายรูปกับโบสถ์ Munster สิ่งก่อสร้างทางศาสนาที่ใหญ่ที่สุดในประเทศสวิตเซอร์แลนด์ ถูกสร้างขึ้นในปี ค.ศ. 1421 ประตูละเอียดถึงการตัดสินใจครั้งสุดท้ายของพระเจ้า

กลางวัน

รับประทานอาหารกลางวัน ณ ภัตตาคาร

นำท่านเดินทางสู่ **เมืองชาโมนิกซ์ (Chamonix)** มีชื่อย่อที่ใครๆ เรียกกันว่า "ชาโมนิกซ์" มีชื่อเล่นว่า "The White Lady" (La Dame Blanche) หรือ ภูเขาสีขาว เหตุมาจากยอดเขาที่มีหิมะปกคลุมอยู่ตลอดทั้งปี เป็นเมืองทางทิศตะวันออกของประเทศฝรั่งเศส มีอาณาเขตติดกับชายแดนประเทศสวิตเซอร์แลนด์และประเทศอิตาลี พาท่านชมหมู่บ้านเล็ก ๆ ที่น่าอยู่และมีความน่ารักในตัวเอง มีทัศนียภาพที่งดงามต่อการถ่ายภาพ เห็นภูเขาหิมะขาวโพลนเป็นฉากหลัง ใจกลางหมู่บ้านมีการผสมผสานที่อยู่อาศัยของผู้คนในพื้นที่เข้ากับร้านค้า ร้านอาหาร และที่พักสำหรับนักท่องเที่ยวได้อย่างลงตัว นำท่านสู่**สถานีไอ กุย ดู มิติ (Aiguille du Midi Station)** ที่ความสูง 3,777 เมตร ให้



ท่านได้ตื่นตื่นหวาดเสียวกับการยืนบนกระจกใสยื่นออกไปจากหน้าผาที่สูงกว่า 1,000 เมตร (A Step Into The Void) ขึ้นลิฟต์ไปยังบนจุดสูงสุดของ**ยอดเขามองบลังค์(Mont Blanc)** ตั้งอยู่บริเวณพรมแดนระหว่างประเทศฝรั่งเศสกับประเทศอิตาลี เป็นยอดเขาที่สูงที่สุดในเทือกเขาแอลป์ มีความสูง 4,807 เมตร ทั้ง "มองบลังค์" และ "มอนเตเบียนโก" ต่างมีความหมายว่า "ภูเขาสีขาว"

KBIZ161011-WY Germany Switzerland France 10D7N By Business Class Oman Air

เย็น รับประทานอาหารเย็น ณ ภัตตาคาร

พักที่ **Hotel Mercure Chamonix** หรือเทียบเท่าระดับ 4 ดาว

(โรงแรมในหมู่บ้านแห่งเทปนิยายโอบล้อมด้วยขุนเขาหิมะ)



7 ซาโมนิกซ์-เจนีวา-สวนอังกฤษ-นาฬิกาดอกไม้-น้ำพุเจ็ตโต้-นั่งรถไฟ TGV ชั้นโดยสารที่ 1 ปารีส

เช้า รับประทานอาหารเช้า ณ โรงแรม

นำท่านเดินทางสู่ **เจนีวา** ประเทศสวิตเซอร์แลนด์ เมืองที่มีมนต์เสน่ห์อันเหลือล้น ติดอันดับ 1 ใน 10 ของโลกที่นักท่องเที่ยวอยากมาเยือนมากที่สุด ปัจจุบันเมืองเจนีวาเป็นหนึ่งในศูนย์กลางทางเศรษฐกิจ นำท่านเข้าชม **สวนอังกฤษ (Jardin Anglais)** เป็นสถานที่พักผ่อนหย่อนใจริมทะเลสาบเจนีวาที่ชาวสวิสและนักท่องเที่ยวนิยมเข้ามาเยี่ยมชมความสวยงามของดอกไม้และวิวทะเลสาบสีฟ้า ชม **นาฬิกาดอกไม้ (L' horloge Fleurie)**, **อนุสาวรีย์แห่งการรวมชาติ (Monument National)**, **น้ำพุเจ็ตโต้ (The Jet d' Eau)**



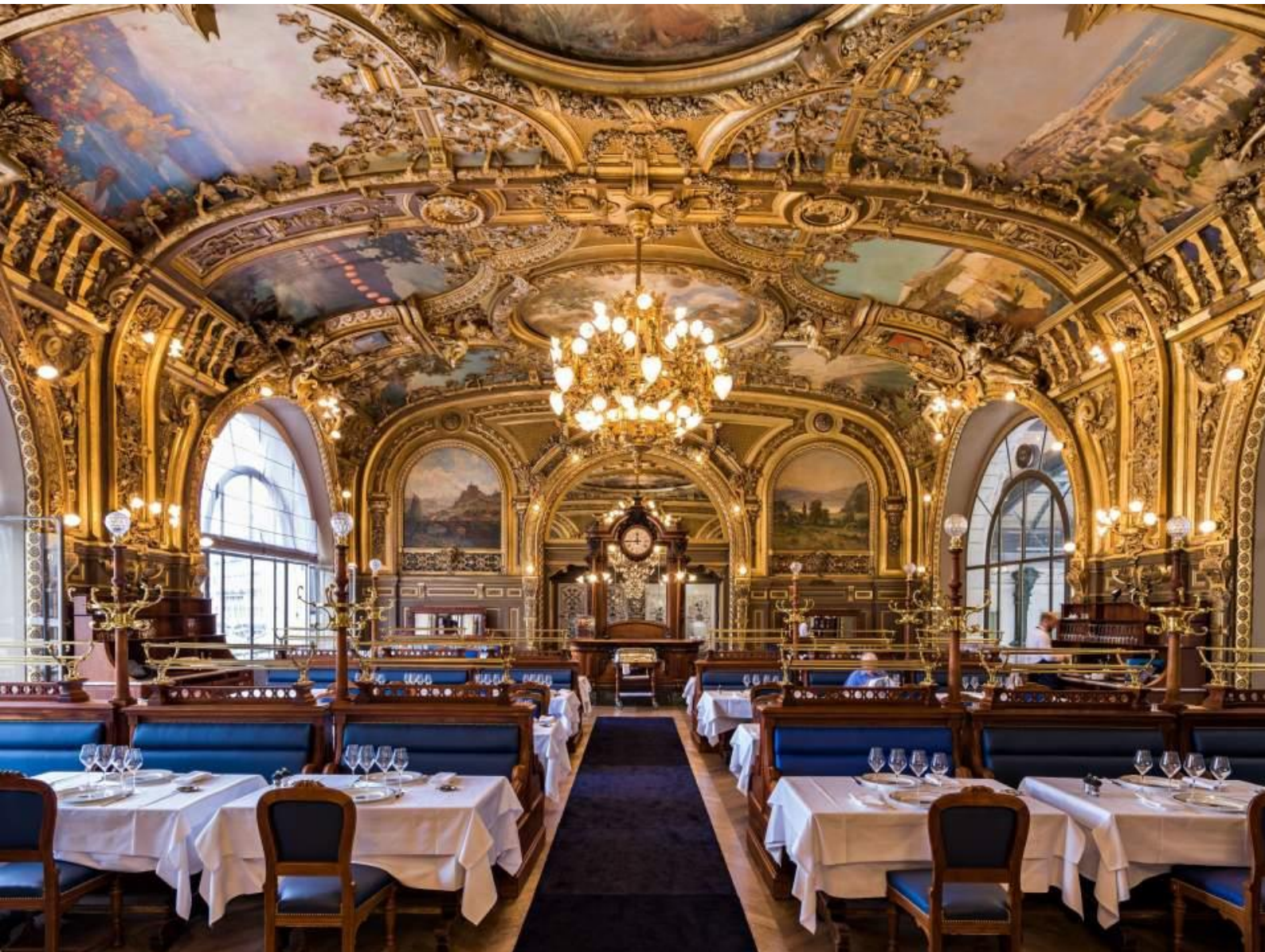
กลางวัน รับประทานอาหารกลางวัน ณ ภัตตาคาร

นำท่านเดินทางสู่ **สถานีรถไฟ TGV Geneve** เพื่อ **นั่งรถไฟ TGV ชั้นผู้โดยสารที่ 1 สู่กรุงปารีส** ใช้เวลาเดินทาง **3 ชั่วโมง 13 นาที** เมืองหลวงของประเทศฝรั่งเศส(France) เมืองที่มีมนต์เสน่ห์อันเหลือล้น ติดอันดับ 1 ใน 10 ของโลกที่นักท่องเที่ยวอยากมาเยือนมากที่สุด ปัจจุบันเมืองปารีสเป็นหนึ่งในศูนย์กลางทางเศรษฐกิจ เดินทางถึง **กรุงปารีส ประเทศฝรั่งเศส**

KBIZ161011-WY Germany Switzerland France 10D7N By Business Class Oman Air



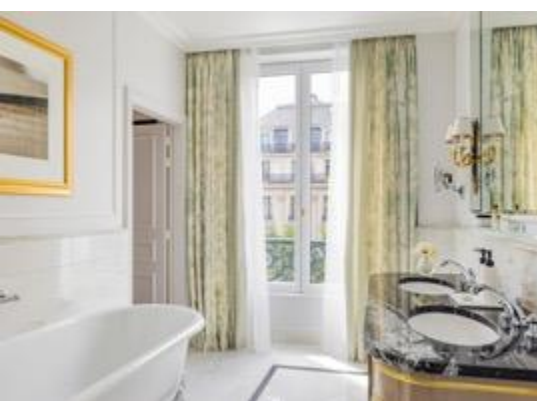
เย็น รับประทานอาหารเย็น ณ ภัตตาคาร Le Train Bleu



KBIZ161011-WY Germany Switzerland France 10D7N By Business Class Oman Air

ร้านอาหาร Paris ถ้าใครอยากสัมผัสบรรยากาศราวกับนั่งกินอาหารในพระราชวัง รับรองจะปลื้มกับที่นี้แน่ๆ เพราะ Le Train Bleu ดีไซน์ได้เรียบหรู โดดเด่นไปด้วยสีทองเหลืองอร่าม มีเฟอร์นิเจอร์และของประดับตกแต่งที่ดูแพงสุดๆ อย่าง โคมไฟแขนเคอร์เลียร์ Le Train Bleu มีเมนูให้เลือกหลากหลาย แต่ที่ห้ามพลาดเลยคือ เมนู Foie gras (พิวกราส์) ของขึ้นชื่อที่ฝรั่งเศส

พักที่ **Hotel Intercontinental Paris Le Grand, Paris** หรือระดับเทียบเท่าระดับ 5 ดาว (2 คืน)



8 พิพิธภัณฑ์ลูฟว์-ล่องเรือบาโตมูซ-Countdown New Year @ Kong Restaurant

เช้า รับประทานอาหารเช้า ณ โรงแรม

นำท่านเข้าชม **พิพิธภัณฑ์ลูฟว์(Louvre Museum)** พิพิธภัณฑ์ทางศิลปะที่มีชื่อเสียง เก่าแก่ที่สุดแห่งหนึ่งของโลก ตัวอาคารเดิมเคยเป็นพระราชวังหลวง แต่ปัจจุบันเป็นสถานที่ที่จัดแสดงและเก็บรักษาผลงานทางศิลปะที่ทรงคุณค่าระดับโลกเป็นจำนวนมาก กว่า 35,000 ชิ้น เช่น ภาพวาดโมนาลิซ่า (Mona lisa), The Virgin and Child with St. Anne, Madonna of the Rocks ผลงานอันโด่งดังของลีโอนาร์โด ดา วินชี



กลางวัน รับประทานอาหารกลางวัน ณ ภัตตาคาร เมนู หอยเอสคาโก (Escargots) และไวน์แดง

นำท่าน **ล่องเรือบาโตมูซ(Bateaux Mouches)** แม่น้ำแซนน์ ผ่านชมหลายสถานที่สวยงาม **หอไอเฟล พิพิธภัณฑ์ลูฟว์ และโบสถ์นอทธอดาม สะพานอเล็กซานเดอร์ที่ 3** เรือสองชั้น โดยชั้นล่างจะมีกระจกโดยรอบ สำหรับชั้นบนจะเป็นโซนเปิดหลังคา ระยะเวลาในการล่องเรือประมาณ 1 ชั่วโมง ผ่านชม **พิพิธภัณฑ์ออร์แซ (Musée d'Orsay หรือ The Orsay museum)** ใหญ่เป็นอันดับที่ 3 ของประเทศ และ เป็นอันดับที่ 10 ของโลก ตั้งอยู่ริมแม่น้ำแซน เคยเป็นสถานีรถไฟเก่ามาก่อน แต่ตอนนี้กลายเป็นพิพิธภัณฑ์ที่รวบรวมงานศิลปะทางประวัติศาสตร์ของฝรั่งเศสไว้ ภายในมีผลงานศิลปะหลากหลายแขนงตั้งโชว์ไว้ที่นี่ มากกว่า 2,000 ชิ้น รวมประติมากรรมต่างๆ

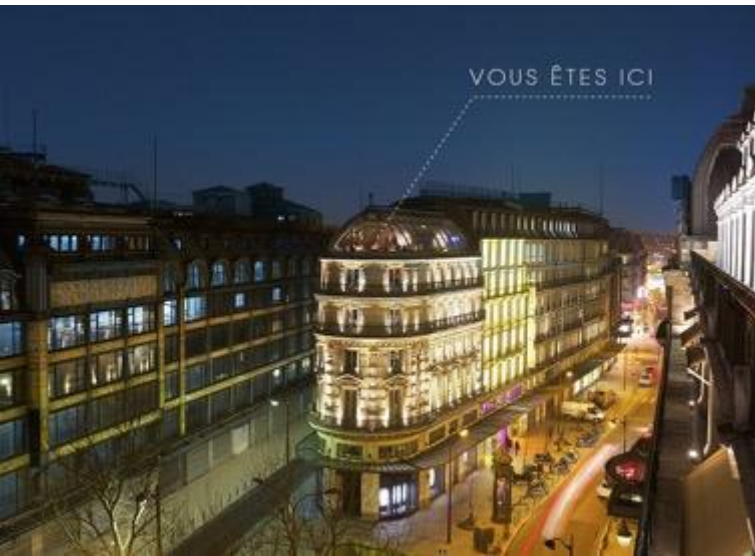


เย็น

รับประทานอาหารเย็น ณ ภัตตาคาร Kong Restaurant พิเศษ Countdown New Year

ตัวร้านอาหารจะอยู่ชั้นบนของตึกและหลังคาจะเป็นโดมใส ทำให้สามารถเห็นวิวเมืองปารีสได้ KONG มีทั้งเมนูแบบ Brunch, Lunch, งานเดี่ยว และเมนูตามเทศกาลต่างๆ นอกจากนี้จะเป็นร้านอาหารแล้วยังมี Cocktail Bar

พักที่ Hotel Intercontinental Paris Le Grand, Paris หรือระดับเทียบเท่าระดับ 5 ดาว (2 คืน)



9

Duty Free-La Sa Maritaine-Galleries Lafayette-สนามบินปารีส

เช้า **รับประทานอาหารเช้า ณ โรงแรม**

นำท่านช้อปปิ้ง **Duty Free** สินค้าปลอดภาษีแห่งกรุงปารีส ให้ท่านได้อิสระช้อปปิ้งกันอย่างเต็มที่
นำท่านช้อปปิ้ง **ห้างสรรพสินค้า La Samaritaine** เป็นห้างหรูที่มีชื่อเสียงมากที่สุดแห่งหนึ่งของ
ปารีส ที่นี่มีเสน่ห์ของอาคารแบบดั้งเดิม นั่นคือการตกแต่งแบบ Art Nouveau และ Art Déco ซึ่งถือ
ว่าเป็นเอกลักษณ์อันโดดเด่นของห้างสรรพสินค้าแห่งนี้ จนได้ถูกขึ้นทะเบียนเป็นอนุสรณ์สถานทาง
ประวัติศาสตร์ในปี 1990 โดยกระทรวงวัฒนธรรมฝรั่งเศส เป็นห้างสรรพสินค้าคอนเซปต์สตรีแห่ง
ใหม่ที่เน้นย้ำถึงเสน่ห์ของชุมชนชาวปารีส ไม่ว่าจะเป็นแฟชั่น อาหาร และงานศิลปะ รวมแล้วกว่า
600 แบรนด์ ให้ท่านได้เลือกช้อปปิ้งแบบจุใจ และมีการจัดนิทรรศการที่จะสลับหมุนเวียนให้ได้ชม
ตลอดปี

**กลางวัน** **รับประทานอาหารกลางวัน ณ ภัตตาคาร พิเศษ เมนู Seafood Platter หอยนางรมสด**

นำท่านช้อปปิ้ง **ห้างแกลเลอรี ลาฟาแยตต์ (Galleries Lafayette)** ห้างหรูที่มีชื่อเสียงมากที่สุดแห่ง
หนึ่งของปารีส ภายในอาคารที่มีสถาปัตยกรรมที่สวยงาม ช้อปปิ้งแบรนด์เนม ห้างนี้มีเอกลักษณ์ที่มี

KBIZ161011-WY Germany Switzerland France 10D7N By Business Class Oman Air

ความโดดเด่นอย่างมาก โดยเฉพาะหลังคาโดมภายในตัวโถงอาคาร มีการตกแต่งประดับดาอย่างสวยงาม ลักษณะโดมเป็นโครงเหล็กประดับกระจกสี มีลวดลายสไตล์อาร์ตนูโว (ผู้ออกแบบ Art Nouveau) ซึ่งเป็นแนวศิลปะที่นิยมกันมากในฝรั่งเศสช่วงปลายคริสต์ศตวรรษที่ 18 การตกแต่งของอาคารโดยรอบใช้ลวดลายปูนปั้นและราวระเบียงโค้ง อันเป็นทัศนียภาพที่งดงามต่อเมืองท่องเที่ยวอย่างปารีส เป็นห้างสรรพสินค้าที่มีลูกค้าที่เป็นนักท่องเที่ยวต่างชาติมารวมกันอยู่เยอะมาก มีสินค้าต่างๆที่ทันสมัยให้เลือกซื้อได้อย่างจุใจ ไม่ตกเทรนด์ เรียกได้ว่าอะไรใหม่ๆมา Galleries



Lafayette นั้นจะมีขายก่อนหน้าอื่นเสมอ ไม่ว่าจะเป็น เสื้อผ้า กระเป๋า รองเท้า น้ำหอม มีครบทุกยี่ห้อ ได้เวลาพอสมควร นำท่านเดินทางสู่ **สนามบินกรุงปารีส**

21.10 น.

ออกเดินทางจากกรุงปารีส กลับกรุงเทพฯ โดย**สายการบินโอมาน แอร์(WY)** เที่ยวบินที่ **WY132 (21.10-07.10(+1)) // WY815 (09.00-17.45)** ใช้ระยะเวลาในการเดินทางประมาณ 14.35 ชั่วโมง **บริการอาหารและเครื่องดื่มบนเครื่อง**

10 กรุงเทพฯ(สนามบินสุวรรณภูมิ)

17.45 น.

เดินทางถึง **สนามบินสุวรรณภูมิ** โดยสวัสดิภาพ



กำหนดการเดินทาง		ราคา		
		ผู้ใหญ่	เด็ก	พักเดี่ยว
Business class	24 ธันวาคม 65-02 มกราคม 66	399,999	399,999	85,900

โปรแกรมอาจจะมีการปรับเปลี่ยนตามความเหมาะสมของสภาพอากาศและฤดูกาล

โปรดอ่านก่อนตัดสินใจจองทัวร์

กรุณาศึกษารายละเอียดโปรแกรมการเดินทางท่องเที่ยว เงื่อนไขการให้บริการ ยกเลิกการบริการ และหมายเหตุทั้งหมดอย่างละเอียดทุกข้อ เพื่อประโยชน์ของท่านเอง และเพื่อความถูกต้อง เข้าใจตรงกันระหว่างท่าน และบริษัทฯ เมื่อท่านจองทัวร์ และชำระเงินมัดจำเรียบร้อยแล้ว ทางบริษัทฯ จะถือว่าท่านยอมรับในข้อความและเงื่อนไขหมายเหตุที่บริษัทฯ แจ้งไว้ข้างต้นแล้ว

ราคานี้เป็นราคาทัวร์ตั้งแต่ แต่ 20 ท่านขึ้นไป รับไม่เกิน 25 ท่าน

** หากต่ำกว่า 20 ท่าน มีค่าใช้จ่ายเพิ่มเติม หรือทางบริษัทขอสงวนสิทธิ์ในการงดออกการเดินทาง ** เนื่องจากกฎการเข้าพักของโรงแรมในยุโรปบังคับให้เด็กอายุมากกว่า 7 ปีขึ้นไปจะต้องนอนมีเตียงเสริม บางโรงแรมเท่านั้นที่มีห้อง 3 เตียงหากเป็นผู้ใหญ่ 3 ท่านเรียนแนะนำว่าเปิด 2 ห้องจะสะดวกกว่า **สำหรับท่านที่เข้าพักห้อง 3 เตียงขนาดของห้องพักขึ้นอยู่กับทางโรงแรมเป็นผู้จัดถือว่าท่านยอมรับข้อตกลงแล้ว**

อัตรานี้รวม

1. **ค่าตัวเครื่องบินไป-กลับ (Business Class)** แบบหมู่คณะ/ค่าภาษีสนามบินทุกแห่งตามรายการ
2. ค่ารถโค้ช ปรับอากาศนำเที่ยวตามรายการ
3. ค่าห้องพักในโรงแรมที่ระบุตามรายการหรือเทียบเท่า
4. ค่าอาหารที่ระบุตามรายการ
5. ค่าเข้าชมสถานที่ทุกแห่งที่ระบุตามรายการ
6. ค่าวีซ่าท่องเที่ยวยุโรปแบบ Etats Schengen
7. ค่าประกันอุบัติเหตุในการเดินทางวงเงินประกันท่านละ 3,000,000 บาทและค่ารักษาพยาบาล 2,500,000 บาทไม่คุ้มครอง โรคประจำตัวหรือโรคร้ายแรงที่แพทย์วินิจฉัยว่าเป็นก่อนเดินทางรายละเอียดอื่นๆเป็นไปตามเงื่อนไขแห่งกรมธรรม์ฯ
8. ค่าประกันรวมรักษาโควิดหากป่วยหรือต้องกักตัวในต่างประเทศ(รายละเอียดเป็นไปตามเงื่อนไขแห่งกรมธรรม์)
9. ทิปคนขับรถในยุโรปวันละ 2 ยูโร/ท่าน/วัน
10. พนักงานยกกระเป๋าโรงแรมที่พัก
11. น้ำดื่มวันละ 1 ขวด / ท่าน
12. ค่าน้ำหนักกระเป๋า (**น้ำหนัก 40 กิโลกรัม**)

อัตรานี้ไม่รวม

1. ค่าธรรมเนียมจัดทำหนังสือเดินทาง, แอ้งเข้าแอ้งออกสำหรับผู้ที่ไม่ได้ถือหนังสือเดินทางของไทย
2. ภาษีหัก ณ ที่จ่าย 3% และภาษีมูลค่าเพิ่ม 7% ในกรณีที่ต้องการใบกำกับภาษี
3. ค่าใช้จ่ายส่วนตัวอื่นๆ เช่น ค่าโทรศัพท์, ค่าซักรีด, มินิบาร์และทีวีช่องพิเศษ ฯลฯ
4. ค่าอาหารและเครื่องดื่มสั่งพิเศษ
5. ค่าปรับสัมภาระที่เกินกว่าที่สายการบินกำหนด
6. ค่าทิปหัวหน้าทัวร์ขึ้นอยู่กับความพอใจของท่าน

การจองและการชำระ

1. **ชำระเงินมัดจำท่านละ 150,000 บาท** โดยโอนเข้าบัญชี ที่นั่งจะยืนยันเมื่อได้รับเงินมัดจำแล้วเท่านั้น ส่วนที่เหลือชำระ 30 วันก่อนการเดินทาง เฉพาะวันหยุดยาวและนักชดถุภษั ชำระส่วนที่เหลือ 40 วันก่อนการเดินทาง
2. ส่งสำเนาหน้าพาสปอร์ตของผู้ที่เดินทาง ที่มีอายุการใช้งานไม่น้อยกว่า 6 เดือน เพื่อทำการจองคิววีซ่าภายใน 3 วันนับจากวันจอง หากไม่ส่งสำเนาหน้าพาสปอร์ตทางบริษัทขออนุญาตยกเลิกการจองทัวร์โดยอัตโนมัติ
3. เมื่อได้รับการยืนยันว่ากรุ๊ปออกเดินทางได้ ลูกค้จัดเตรียมเอกสารให้การขอวีซ่าได้ทันที
4. หากท่านที่ต้องการออกตัวโดยสารภายในประเทศ (กรณีลูกค้าอยู่ต่างจังหวัด) ให้ท่านติดต่อเจ้าหน้าที่ ก่อนออกบัตรโดยสารทุกครั้ง หากออกบัตรโดยสารโดยมิแ้งเจ้าหน้าที่ ทางบริษัทขอสงวนสิทธิไม่ รับผิดชอบค่าใช้จ่ายที่เกิดขึ้น
5. การยื่นวีซ่าในแต่ละสถานทูตมีการเตรียมเอกสาร และมีขั้นตอนการยื่นวีซ่าไม่เหมือนกัน ทั้งแบบหมู่คณะและยื่น รายบุคคล (แสดงตน) ท่านสามารถสอบถามข้อมูลเพื่อประกอบการตัดสินใจก่อนการจองได้จากทางเจ้าหน้าที่
6. กรณีวีซ่ายังไม่ทราบผลก่อนเดินทาง 15 วันทำการทางบริษัทขอเก็บค่าทัวร์ทั้งหมดก่อนตามกำหนด เงื่อนไขการชำระ เงินแต่หากวีซ่าของท่านไม่ผ่านการพิจารณาจากทางสถานทูตไม่ว่าด้วยเหตุผลใดก็ตามทางบริษัทจะคืนเงินค่าทัวร์ให้ท่าน โดยทางบริษัทขอสงวนสิทธิในการหักค่าใช้จ่ายที่เกิดขึ้นจริงเท่านั้น
7. หากท่านจองและส่งเอกสารในการทำวีซ่าเข้าประเทศล่าช้า ไม่ทันกำหนดการออกตัวกับทางสายการบิน และผลของวีซ่า ของท่านไม่ผ่านบริษัทฯ จะขอสงวนสิทธิในการไม่คืนเงินค่ามัดจำทั้งหมด
8. หากในคณะของท่านมีผู้ต้องการดูแลพิเศษ นั่งรถเข็น (Wheelchair), เด็ก, ผู้สูงอายุ, มีโรคประจำตัว หรือมีสะดอกในการเดินทางท่องเที่ยวในระยะเวลาเกินกว่า 4-5 ชั่วโมงติดต่อกัน ท่านและครอบครัวต้องให้การดูแลสมาชิกภายในครอบครัวของท่านเอง เนื่องจากการเดินทางเป็นหมู่คณะ หัวหน้าทัวร์มีความจำเป็นต้องดูแลคณะทัวร์ทั้งหมด

เงื่อนไขการยกเลิกและการปรับเงินค่าบริการ

- ยกเลิกการเดินทาง 45 วันไม่เก็บค่าใช้จ่าย (ช่วงหน้าเทศกาลหรือหยุดยาวเช่นสงกรานต์/ปีใหม่ เป็น 60 วัน)
- ยกเลิกก่อนการเดินทาง 30 วันคืนมัดจำ 100% (และหักค่าใช้จ่ายที่เกิดขึ้นจริงค่ามัดจำตัวเครื่องบิน/ค่ามัดจำโรงแรมเป็นต้น)
- ยกเลิกก่อนการเดินทาง 15-29 วันคืนมัดจำ 50% (และหักค่าใช้จ่ายที่เกิดขึ้นจริงค่ามัดจำตัวเครื่องบิน/ค่ามัดจำโรงแรมเป็นต้น)
- ยกเลิกก่อนการเดินทาง 0-15 วันหักค่าใช้จ่าย 100% ของราคาทัวร์
- ผู้เดินทางไม่สามารถเข้า-ออกเมืองได้เนื่องจากเอกสารปลอมหรือการห้ามของเจ้าหน้าที่หักค่าใช้จ่าย 100%
- กรณียื่นวีซ่าแล้วไม่ได้รับการอนุมัติจากทางสถานทูต (วีซ่าไม่ผ่าน) และท่านได้ชำระค่าทัวร์หรือมัดจำมาแล้วทางบริษัทขอสงวนสิทธิ์ในการหักค่าบริการค่ายื่นวีซ่าและค่าใช้จ่ายบางส่วนที่เกิดขึ้นจริงเป็นกรณีไป อาทิ กรณีออกตัวเครื่องบินไปแล้ว หรือได้ชำระค่าบริการในส่วนของการเมืองนอก เช่น โรงแรม, รถไฟ ฯลฯ ไปแล้ว ทางบริษัทขอสงวนสิทธิ์ในการหักเก็บ ค่าใช้จ่ายที่เกิดขึ้นแล้วกับท่านเป็นกรณีไป

หมายเหตุสำคัญเพิ่มเติม

1. บริษัทฯ ขอสงวนสิทธิ์ที่จะไม่รับผิดชอบต่อค่าชดเชยความเสียหายกรณีที่เกิดจากเหตุวิสัย อาทิ การล่าช้าของสายการบิน, การนัดหยุดงาน, การประท้วง, การก่อกวน, อุบัติเหตุ, ปัญหาการจราจร, ภัยธรรมชาติ, ภูเขาไฟระเบิด, แผ่นดินไหวโรคระบาดและเหตุสุดิวสัยต่าง ๆ ฯลฯ ที่ไม่สามารถคาดการณ์ล่วงหน้าได้
2. บริษัทฯ ขอสงวนสิทธิ์ในการเปลี่ยนแปลงรายการท่องเที่ยวหรือยกเลิกจากเหตุสุดิวสัย อาทิ การล่าช้าของสายการบิน, การนัดหยุดงาน, การประท้วง, การก่อกวน, อุบัติเหตุ, ปัญหาการจราจร, ภัยธรรมชาติ, ภูเขาไฟระเบิด, แผ่นดินไหว, โรคระบาดและเหตุสุดิวสัยต่าง ๆ ฯลฯ ที่ไม่สามารถคาดการณ์ล่วงหน้าได้ ทั้งนี้ทางบริษัทจะคำนึงถึง ผลประโยชน์และความปลอดภัยของท่านเป็นสำคัญ
3. ท่านจะต้องเป็นผู้รับผิดชอบดูแลทรัพย์สินของมีค่าส่วนตัวต่างๆของท่านเองหากเกิดการสูญหายของทรัพย์สินส่วนตัว ของมีค่าต่างๆระหว่างการเดินทางท่องเที่ยวอันมีสาเหตุมาจากผู้เดินทาง ทางบริษัทฯ จะไม่สามารถรับผิดชอบต่อทุกกรณี
4. บริษัทฯ ขอสงวนสิทธิ์ที่จะไม่รับผิดชอบต่อค่าชดเชยความเสียหายกรณีที่กองตรวจคนเข้าเมืองไม่อนุญาตให้เดินทางออก หรือกองตรวจคนเข้าเมืองของแต่ละประเทศไม่อนุญาตให้เข้าเมืองรวมทั้งในกรณีที่ท่านจะใช้หนังสือเดินทางราชการ (เล่มสีน้ำเงิน) เดินทาง หากท่านถูกปฏิเสธการเดินทางเข้าหรือออกนอกประเทศใดประเทศหนึ่ง หรือ เนื่องจากเหตุผลหรือความผิดของตัวเอง
5. บริษัทฯ ขอสงวนสิทธิ์ในการขายหรือไม่ขายเป็นรายการพิเศษผู้ที่ตั้งครรภ์, เด็กอายุต่ำกว่า 2 ขวบ, ผู้ที่นั่งวิลแชร์หรือ บุคคลที่ไม่สามารถดูแลตัวเองได้ ฯลฯ กรุณาแจ้งบริษัทฯ เพื่อสอบถามและหาข้อสรุปร่วมกันเป็นรายการ

KBIZ161011-WY Germany Switzerland France 10D7N By Business Class Oman Air

6. ราคาทัวร์เป็นการชำระแบบเหมาจ่ายกับต่างประเทศไปหมดก่อนกรุ๊ปเดินทางแล้วหากท่านไม่ได้ใช้บริการบางรายการหรือยกเลิก ไม่สามารถเรียกกรังเงินคืนได้
7. เนื่องจากเราเดินทางเป็นหมู่คณะ ทางบริษัท จึงคำนึงถึงประโยชน์ และความปลอดภัย ของส่วนรวมเป็นสำคัญ

ตัวเครื่องบินและที่นั่งบนเครื่อง

1. ตัวเครื่องบินเป็นแบบหมู่คณะ ผู้โดยสารจะต้องเดินทางไป-กลับพร้อมกรุ๊ป หากต้องการเลื่อนวันเดินทางกลับท่าน จะต้องชำระค่าใช้จ่ายส่วนต่างของสายการบินและบริษัททัวร์เรียกเก็บ
2. ทางบริษัทฯ ได้สำรองที่นั่งพร้อมชำระเงินมัดจำค่าตัวเครื่องบินเรียบร้อยแล้วหากท่านยกเลิกทัวร์ไม่ว่าจะด้วยสาเหตุใดทางบริษัทฯ ขอสงวนสิทธิ์การเรียกเก็บค่ามัดจำตัวเครื่องบินซึ่งมีค่าใช้จ่ายประมาณ 3,000-10,000 บาทแล้วแต่สายการบิน และ ช่วงเวลาเดินทาง
3. กรณีท่านยกเลิกการเดินทางและทางบริษัทฯ ได้ทำการออกตัวเครื่องบินไปแล้ว (กรณีตัว Refund) ผู้เดินทางต้องเป็น ผู้รอนเงิน Refund โดยปกติประมาณ 3 - 6 เดือน และเงิน Refund ที่ได้จะขึ้นอยู่กับแต่ละระบบของสายการบินนั้น ๆ เป็นผู้กำหนด
4. บริษัทขอสงวนสิทธิ์ในการเก็บเงินเพิ่มเติมในกรณีที่สายการบินมีการปรับราคาภาชนะน้ำมันเพิ่มเติมโดยมีเอกสารยืนยันจากทางสายการบิน
5. การจัดที่นั่งบนเครื่องบินของกรุ๊ปข้อกำหนดเป็นไปโดยสายการบินเป็นผู้กำหนดซึ่งทางบริษัทฯ ไม่สามารถเข้าไปแทรกแซงได้ และทางบริษัทฯ ไม่อาจรับประกันได้ว่าท่านจะได้ที่นั่งตามที่ท่านต้องการได้
6. กรณีท่านที่จะออกตัวบินภายในประเทศหรือกรณีท่านออกตัวเองกรุณาแจ้งบริษัทเพื่อขอคำยืนยันว่าทัวร์นั้นสามารถ ออกเดินทางได้แน่นอนมิฉะนั้นทางบริษัทฯ จะไม่รับผิดชอบค่าใช้จ่ายที่เกิดขึ้น
7. ที่นั่ง Long Leg ทางบริษัทฯ ไม่สามารถริเคลสให้ได้จะขึ้นกับข้อกำหนดของสายการบินเป็นผู้กำหนด
8. ท่านที่ใช้ไมล์หรือแต้มบัตรเครดิตแลกตัวท่านจะต้องเป็นผู้ดำเนินการด้วยตัวท่านเอง
9. น้ำหนักกระเป๋าสัมภาระที่โหลดหรือถือขึ้นเครื่องสายการบินเป็นผู้กำหนดหากท่านมีน้ำหนักเกินกว่ากำหนดท่าน จะต้องเป็นผู้เสียค่าปรับนั่นเอง
10. ทางบริษัทฯ ไม่รับผิดชอบกรณีเกิดการสูญเสียชีวิต, สูญหายของกระเป๋าและสัมภาระของผู้โดยสาร

โรงแรมที่พัก

1. บริษัท ขอสงวนสิทธิ์ในการปรับเปลี่ยนโรงแรม ในกรณีที่บริษัทฯ ไม่ได้โรงแรมตามโปรแกรม โดยบริษัทฯ จะใช้ในระดับมาตรฐานเทียบเท่าเดียวกันอยู่แล้ว (ยกเว้น โรงแรมที่ทางบริษัทการันตีว่าได้พักแน่นอน)
2. เนื่องจากกฎการเข้าพักของโรงแรมในยุโรปบังคับให้เด็กอายุมากกว่า 7 ปีขึ้นไปจะต้องนอนมีเตียงเสริม บางโรงแรม เท่านั้นที่มีห้อง 3 เตียงหากเป็นผู้ใหญ่ 3 ท่านเรียนแนะนำว่าเปิด 2 ห้องจะสะดวกกว่า
3. สำหรับท่านที่พักห้อง 3 เตียงขนาดของห้องพักขึ้นอยู่กับทางโรงแรมเป็นผู้จัดถือว่าท่านยอมรับข้อตกลงแล้ว

KBIZ161011-WY Germany Switzerland France 10D7N By Business Class Oman Air

4. เนื่องจากการวางแผนแบบห้องพักของแต่ละโรงแรมแตกต่างกันอาจทำให้ห้องพักแบบห้องเดี่ยว (Single) และห้องคู่ (Twin/Double) และห้องพักแบบ 3 ท่าน/3เตียง (Triple Room) ห้องแต่ละประเภทจะไม่ติดกันหรืออยู่คนละชั้น
5. กรณีที่มีงานจัดประชุมนานาชาติ (Trade Fair) เป็นผลให้ค่าโรงแรมสูงขึ้นมากและห้องพักในโรงแรมเต็ม (บางครั้งต้องจองโรงแรมข้ามปี) ทางบริษัทฯ ขอสงวนสิทธิ์ในการปรับเปลี่ยนหรือย้ายเมืองเพื่อให้เกิดความเหมาะสม
6. โรงแรมในยุโรปจะมีลักษณะ Traditional Building (อาจจะดูเก่าๆคลาสสิก) บางโรงแรมห้องที่เป็นห้องเดี่ยว อาจเป็นห้องที่มีขนาดกะทัดรัดและไม่มีอ่างอาบน้ำซึ่งอยู่ในการออกแบบของแต่ละโรงแรมนั้นๆและแต่ละห้องอาจมีลักษณะแตกต่างกันด้วย
7. โรงแรมหลายแห่งในยุโรปจะไม่มีเครื่องปรับอากาศเนื่องจากอยู่ในแถบที่มีอุณหภูมิต่ำเครื่องปรับอากาศจะมีในช่วงฤดูร้อนเท่านั้น
8. บางโรงแรมไม่มีพนักงานยกกระเป๋าหรือบางครั้งอยู่ในเมืองเก่ารถโค้ชไม่สามารถเข้าถึงได้ท่านจะต้องนำสัมภาระของท่านเข้าห้องพักด้วยตัวท่านเอง

การยื่นวีซ่า / การอนุมัติวีซ่า

1. การอนุมัติวีซ่าเป็นเอกสิทธิ์ของสถานทูต ทางบริษัทฯ ไม่มีส่วนเกี่ยวข้องใดๆทั้งสิ้นทั้งนี้บริษัทเป็นเพียงตัวกลาง และคอยบริการอำนวยความสะดวกให้แก่ผู้เดินทางเท่านั้น เงินค่าสมัครยื่นวีซ่าทางสถานทูตเป็นผู้เก็บ หากผลวีซ่า ออกมาว่าท่าน ไม่ผ่าน ทางสถานทูตจะไม่คืนเงินค่าวีซ่า และค่าบริการจากตัวแทนยื่นวีซ่าไม่ว่าในกรณีใดๆทั้งสิ้น และทางสถานทูตมีสิทธิ์ที่จะไม่ตอบเหตุผลของการปฏิเสธวีซ่าในทุกกรณี
2. กรณีที่ท่านวีซ่าผ่านแต่กรุปออกเดินทางไม่ได้เนื่องจากผู้เดินทางท่านอื่นในกลุ่มโดนปฏิเสธวีซ่า ทางบริษัทฯ ขอสงวนสิทธิ์ในการไม่คืนเงินค่าวีซ่าและค่าบริการจากตัวแทนยื่นให้กับท่าน เนื่องจากเป็นค่าใช้จ่ายที่เกิดขึ้น โดยสถานทูตเป็นผู้เรียกเก็บและท่านสามารถนำวีซ่าไปใช้เดินทางได้หากวีซ่ายังไม่หมดอายุ
3. สำหรับท่านที่พำนักอาศัย ศึกษา หรือ ทำงานอยู่ต่างประเทศท่านจะต้องเป็นผู้ยื่นวีซ่าด้วยตัวท่านเอง ณ ประเทศที่ท่านพำนักอาศัยอยู่
4. ท่านที่มีวีซ่าอยู่แล้วกรุณาแจ้งบริษัทเพื่อตรวจสอบว่าสามารถใช้ได้

หากสนใจกรุณาติดต่อ

- สอบถามผ่าน Line กด -> <https://lin.ee/5nDHU06>
- จองทัวร์ผ่าน FB inbox ก็ได้เช่นกัน -> <http://m.me/unithaitrip>
- หรือโทร 02-234-5936

 การบริการทั้งหมดของเรา		แบ่งเป็นฝ่ายๆ ดังนี้
 Unithai-Care - ร้องเรียนการให้บริการ - บริการไม่สุภาพ (ดี-ชม)	 Line ID : @unithaicare  02-234-5936 ต่อ 8	QR - ADD LINE 
 Unithai Big Group - จัดกรุ๊ปเหมา , Private Group - คู่งาน , สัมมนา , VIP Group	 Line ID : @unithaibiggroup  02-234-5936 ต่อ 228	QR - ADD LINE 
 Unithaiplus+ Team - รวมทัวร์..คัดคุณภาพ - เน้นยุโรป ไม่เน้นโปรไฟไหม้	 Line ID : @unithaiplusteam  02-234-5936	QR - ADD LINE 
 Unithai เชียงใหม่ - รวมทัวร์..บินตรงจาก "เชียงใหม่" - มีสาขาที่ "เชียงใหม่"	 Line ID : @unithainorth  02-234-5936	QR - ADD LINE 
 โคตรโปรตั๋ว Unithai - ตั๋วเครื่องบิน ลด 20-60% - ผ่อนได้ 3-10 เดือน	 Line ID : @proticket  02-234-5936 ต่อ 3	QR - ADD LINE 
 Unithai Visa - รับทำ Visa ทั่วโลก - ไม่ซื้อทัวร์กับเรา ก็ทำได้	 Line ID : @unithaivisa  02-234-5936 ต่อ 4	QR - ADD LINE 