



UNITHAI TRIP CO.LTD
UNITHAI TRAVEL CO.LTD
 33/47 Wall Street Tower 11 Floor,
 Surawongse Road, Suriyawongse,
 Bangrak, Bangkok 10500
 ใบอนุญาตเลขที่ 11/02206

QR-ADD LINE



☎ 02-234-5936

| LINE ID: @unithaitrip (อย่าลืมเติม @ นะคะ)

| 🌐 www.unithaitrip.com

รหัสโปรแกรม : 24432 (กรุณาแจ้งรหัสโปรแกรมทุกครั้งที่สอบถาม)



KEU110812-EK

CLASSY WINTER SWITZERLAND

สายการบิน EMIRATES AIRLINES (EK)

8D 5N



ราคาเริ่มต้น

119,999.-

เดินทาง ตุลาคม-ธันวาคม(ปีใหม่)

เที่ยว 2 ภูเขาแสนสวย
Matterhorn II& Jungfrau joch

ชิมไวน์เลิศรส Les Celliers de Sion

ที่พักแสนสวย 3 หมู่บ้านบนภูเขา
Stoos Zermatt Grindelwald

ที่พักในเมืองใกล้แหล่งช้อปปิ้ง
Montreux II& Lucerne

ที่พักระดับ 4 ดาวทุกคืน

นั่งรถไฟฟันเงา Stoosbahn ชิมที่สุดในสวิตเซอร์แลนด์

นั่งรถไฟ Glacier Express รถไฟด่วนที่วิ่งช้าที่สุดในโล

นั่งรถไฟ Gornergrat Bahn ชมยอดแมทเทอร์ฮอร์น

นั่งกระเช้าลอยฟ้าใหม่ล่าสุด Eiger Express

นั่งรถไฟ สูยอคเขาจุงเฟรา



เดินทางช่วง 25 ต.ค.-01 พ.ย. 65

เดินทางด้วยสายการบินเอมิเรตส์แอร์ไลน์ (EK)



ขาไป

BKK
สุวรรณภูมิ



DXB
ดูไบ

DXB
ดูไบ



ZRH
ซูริค

เที่ยวบิน

ออก

ถึง

EK385

01.35

04.45

เที่ยวบิน

ออก

ถึง

EK87

08.40

13.20

(แวะเปลี่ยนเครื่องที่ดูไบ)

ขากลับ

ZRH
ซูริค



DXB
ดูไบ

DXB
ดูไบ



BKK
สุวรรณภูมิ

เที่ยวบิน

ออก

ถึง

EK86

21.55

07.10(+1)

เที่ยวบิน

ออก

ถึง

EK372

09.30

18.40

(แวะเปลี่ยนเครื่องที่ดูไบ)

เดินทางช่วง 28 พ.ย.-05 ธ.ค. 65 / 26 ธ.ค.65-02 ม.ค.66

เดินทางด้วยสายการบินเอมิเรตส์แอร์ไลน์ (EK)



ขาไป

BKK
สุวรรณภูมิ



DXB
ดูไบ

DXB
ดูไบ



ZRH
ซูริค

เที่ยวบิน

ออก

ถึง

EK385

01.05

05.00

เที่ยวบิน

ออก

ถึง

EK87

08.25

12.25

(แวะเปลี่ยนเครื่องที่ดูไบ)

ขากลับ

ZRH
ซูริค



DXB
ดูไบ

DXB
ดูไบ



BKK
สุวรรณภูมิ

เที่ยวบิน

ออก

ถึง

EK86

21.55

07.10(+1)

เที่ยวบิน

ออก

ถึง

EK372

09.30

18.40

(แวะเปลี่ยนเครื่องที่ดูไบ)

1

กรุงเทพ(สนามบินสุวรรณภูมิ)

21.00 น. คณะพร้อมกัน ณ อาคารผู้โดยสารขาออกระหว่างประเทศชั้น4 สนามบินสุวรรณภูมิเคาน์เตอร์สายการบินเอมิเรตส์แอร์ไลน์(EK) พบเจ้าหน้าที่ของบริษัท คอยให้การต้อนรับและอำนวยความสะดวก

2

ซูริค-ชไวซ์-นั่งรถไฟ Stoozbahn-หมู่บ้านสตูล

*** ออกเดินทางช่วงเดือนตุลาคม 2565 ***

01.35 น. ออกเดินทางสู่สนามบินเมืองซูริค ประเทศสวิตเซอร์แลนด์ โดยสายการบินเอมิเรตส์แอร์ไลน์ (EK) เที่ยวบินที่ EK385 (01.35-04.45) / EK87 (08.40-13.20) ใช้ระยะเวลาในการเดินทางประมาณ 15.25 ชั่วโมง (รวมเวลาแวะเปลี่ยนเครื่องที่สนามบินเมืองดูไบ ประเทศสหรัฐอาหรับเอมิเรตส์) บริการอาหารและเครื่องดื่มบนเครื่อง

13.20 น. เดินทางถึงสนามบินเมืองซูริค ประเทศสวิตเซอร์แลนด์ (เวลาท้องถิ่นช้ากว่าประเทศไทย 5 ชั่วโมง)

*** ออกเดินทางช่วงเดือนพฤศจิกายน - ธันวาคม 2565 ***

01.05 น. ออกเดินทางสู่สนามบินเมืองซูริค ประเทศสวิตเซอร์แลนด์ โดยสายการบินเอมิเรตส์แอร์ไลน์ (EK) เที่ยวบินที่ EK385 (01.05-05.00) / EK87 (08.25-12.25) ใช้ระยะเวลาในการเดินทางประมาณ 17.20 ชั่วโมง (รวมเวลาแวะเปลี่ยนเครื่องที่สนามบินเมืองดูไบ ประเทศสหรัฐอาหรับเอมิเรตส์) บริการอาหารและเครื่องดื่มบนเครื่อง

12.25 น. เดินทางถึงสนามบินเมืองซูริค ประเทศสวิตเซอร์แลนด์ (เวลาท้องถิ่นช้ากว่าประเทศไทย 6 ชั่วโมง) หลังผ่านพิธีตรวจคนเข้าเมืองแล้ว นำท่านเดินทางสู่เมืองชไวซ์ (Schwyz) สถานีรถไฟ Stoozbahn สถานีที่ใช้เวลาสร้างยาวนานถึง 14 ปี เพื่อนำท่านเปิดประสบการณ์นั่งรถไฟขึ้นเขา Stoozbahn ที่ชั้นที่สุดในสวิตเซอร์แลนด์และยุโรป เพิ่งสร้างเสร็จเมื่อปี 2017 แทนที่รถรางอันเก่าที่เปิดใช้มาตั้งแต่ปี 1933 ลักษณะของรถไฟจะมีรูปทรงกลมคล้ายถังปมเปียร์ ดูแปลกตาและทันสมัยมาก



เย็น

รับประทานอาหารเย็น ณ ภัตตาคาร

ที่พัก **Hotel Seminar-und Wellnesshotel Stoo**s หรือเทียบเท่าระดับ 4 ดาว

(โรงแรมท่ามกลางธรรมชาติในหมู่บ้านเล็กๆ)



3

หมู่บ้านสตูส-เมืองอันเดอร์แมท-นั่งรถไฟกลาเซียเอ็กซ์เพรส-เซอร์แมท

เช้า **รับประทานอาหารเช้า ณ โรงแรม**

นำท่านเดินเล่นหมู่บ้านสตูส(Stoos Village) หมู่บ้านเล็ก ๆ ปลอดภัยและไม่ใช่รีสอร์ท ตั้งอยู่บนเทือกเขาแอลป์ ที่ระดับความสูง 1,300 เมตร มีโบสถ์ประจำหมู่บ้านที่ถือเป็นจุดแลนด์มาร์คซึ่งสามารถถ่ายรูปได้อย่างสวยงาม สมควรแก่เวลานำท่านลงจากหมู่บ้าน



กลางวัน **รับประทานอาหารกลางวัน ณ ภัตตาคาร**



นำท่านเดินทางสู่เมืองอันเดอร์แมท(Andermatt) นำท่านนั่งรถไฟกลาเซียเอ็กซ์เพรส(Glacier Express) ซึ่งได้รับการขนานนามว่า “รถไฟด่วนที่วิ่งช้าที่สุดในโลก” ท่านจะได้ชื่นชมกับสายธาร และขุนเขาที่สลับซับซ้อนสวยงามเกินคำบรรยาย ในระหว่างการเดินทางท่านจะได้สัมผัสกับทิวทัศน์อันงดงามดูภาพวาดของสวิสตอนกลาง จนกระทั่งเดินทางถึงเซอร์แมท(Zermatt) หมู่บ้านในสกีรีสอร์ทยอดนิยมของชาวสวิส ที่ต้องเดินทางโดยสารรถไฟเท่านั้น ซึ่งปลอดภัยภาวะทั้งปวง เพราะไม่มีรถยนต์ที่ใช้น้ำมันเป็นเชื้อเพลิง ทั้งเมืองใช้รถเบตเตอรี่ จักรยาน และเดินเท่านั้น นำท่านเดินสู่จุดชมวิวของเมืองเซอร์แมทที่เห็นทั้งตัวเมืองเซอร์แมทและฉากหลังเป็นยอดเขาแมทเทอร์ฮอร์น(Matterhorn) อิสระทุกท่านเดินเล่นชมเมืองสูดบรรยากาศอันแสนบริสุทธิ์ สัมผัสบรรยากาศรอบข้างและบ้านเรือนก็แสนจะโรแมนติก

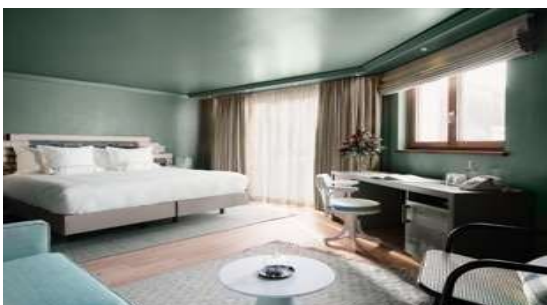
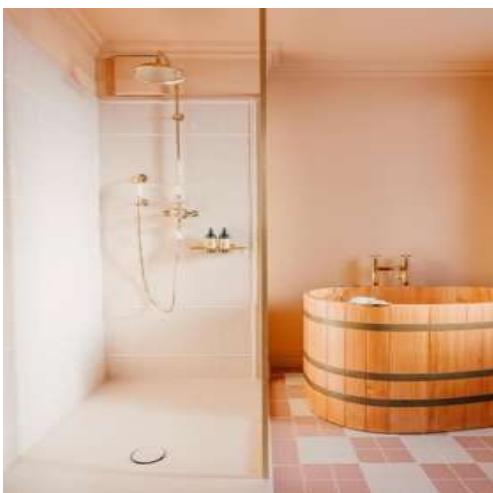
KEU110812-EK สวิตเซอร์แลนด์ 8วัน5คืน (Classy Winter Switzerland)



เย็น

รับประทานอาหารเย็น ณ ภัตตาคาร

ที่พัก **Hotel Park Beau Site, Zermatt** ระดับ 4 ดาว (โรงแรมในหมู่บ้านเล็กท่ามกลางภูเขา)
(กรุ๊ปเดินทาง 15 ต.ค.-1 พ.ย.)



KEU110812-EK สวิตเซอร์แลนด์ 8วัน5คืน (Classy Winter Switzerland)

พักที่ **Hotel La Couronne, Zermatt** หรือเทียบเท่าระดับ 4 ดาว (โรงแรมในหมู่บ้านเล็กท่ามกลาง

ภูเขา) (กรุ๊ปเดินทาง 28 พ.ย.-05 ธ.ค.65 / 26 ธ.ค.65-02 ม.ค.66)



4 สถานีรถไฟกออร์นาเกรท-ยอดเขาแมทเทอร์ฮอร์น-แทสซ์-ซียง-ซิมไวน์ LES CELLIERS DE SION มองเทรอซ์-ปราสาทซิลยอง

เช้า รับประทานอาหารเช้า ณ โรงแรม

นำท่านสู่สถานีรถไฟกออร์นาเกรท(Gornergrat Bahn) ให้ท่านได้ตื่นตาตื่นใจกับการนั่งรถไฟฟันเฟืองเพื่อสู่กออร์นาเกรท(Gornergrat) ซึ่งมีความสูงกว่า 3,000 เมตรเหนือระดับน้ำทะเล สู่วิวยอดเขาแมทเทอร์ฮอร์นซึ่งท่านสามารถเห็นอยู่แค่เอื้อมชื่นชมกับทิวทัศน์เหนือม่านเมฆ เพลิดเพลินกับทิวทัศน์อันงดงามของหิมะซึ่งปกคลุมยอดเขาตัดกับสีฟ้าเข้มของท้องฟ้า นำท่านสู่ลานหิมะอันกว้างใหญ่ ชมบรรยากาศของยอดแมทเทอร์ฮอร์น(Matterhorn) ยอดเขาทรงพีระมิดที่มีปลายค้อมงเหมือนตะขอแปลกตาจนราชาการ์ตูนวอลท์ดิสนีย์นำไปเป็นแบบเครื่องเล่นบิกกันเดอร์ Big Thunder ในสวนสนุกดิสนีย์แลนด์ ตลอดจนทิวทัศน์โดยรอบที่สวยงามสุดจะบรรยาย เก็บภาพประทับใจกันสมควรแก่เวลานำท่านเดินทางโดยรถไฟสู่เมืองแทสซ์(Tasch) เพื่อเปลี่ยนเป็นรถโค้ชปรับอากาศ



กลางวัน รับประทานอาหารกลางวัน ณ ภัตตาคาร



นำท่านสู่เมืองซียง(Sion) เมืองที่มีประวัติศาสตร์อันยาวนาน บรรยากาศของเมืองจะอยู่ท่ามกลางไร่องุ่น และขุนเขา อีกทั้งยังได้รับการขนานนามว่าเป็นเมืองเก่าบรรยากาศแบบฝรั่งเศส จากนั้นนำท่านชิม

KEU110812-EK สวิตเซอร์แลนด์ 8วัน5คืน (Classy Winter Switzerland)

ไวน์เลิศรส ณ LES CELLIERS DE SION ผู้ผลิตไวน์ที่เก่าแก่ที่สุดแห่งหนึ่งในซียง LES CELLIERS DE SION ให้ท่านได้ชิมไวน์เลิศรส(Wine Testing) จากผู้ผลิตไวน์ที่มีชื่อเสียงอันดับต้นๆของรัฐวาเล ให้ท่านได้เรียนรู้เกี่ยวกับประวัติความเป็นมา กระบวนการผลิตไวน์ชั้นดีระดับพรีเมียมของที่นี่ ซึ่งมีความใส่ใจตั้งแต่การปลูกองุ่นพันธุ์ดี กรรมวิธีที่พิถีพิถัน และการเก็บรักษาด้วยอุณหภูมิที่เหมาะสม อีกทั้งยังได้รับรางวัลการันตี GREAT WINE CAPITALS (PUBLIC CHOICE) 2016 AND SWISS OENOTOURISM AWARD 2018 อีกด้วย

นำท่านเดินทางสู่ **เมืองมงเทรอซ์(Montreux)** เมืองเล็กๆที่ตั้งอยู่บนชายฝั่งทะเลสาบเจนีวา นำท่านถ่ายรูป **ปราสาทชิลยอง(Chillon Castle)** ปราสาทที่ตั้งอยู่บนทะเลสาบเจนีวา อดีตถูกครอบครองโดยบ้านของชาวออยต่อมาถูกครอบครองโดยชาวเบอร์นีส ปัจจุบันเป็นของรัฐโวลด์และถูกจัดให้เป็นสวิตเซอร์แลนด์เส้นทางวัฒนธรรมของชาติ



เย็น

รับประทานอาหารเย็น ณ ภัตตาคาร

ที่พัก **Hotel Eden Palace Au Lac, Montreux** หรือเทียบเท่าระดับ 4 ดาว



5

เวเวย์-อนุสาวรีย์ซาลิแชปลิน-เบิร์น-บ่อหมีสีน้ำตาล-ประตูเมืองโบราณ-น้ำพุปีศาจ หอนาฬิกาใช้ทศลือคเค่นทรม-ศาลาว่าการเมืองเบิร์น-อินเทอร์ลาเกน-สะพานอิเซล์ทวาลด์

เช้า **รับประทานอาหารเช้า ณ โรงแรม**

นำท่านสู่**เมืองเวเวย์(Vevey)** เป็นอีกเมืองที่สวยงามตั้งอยู่ในรัฐโวของสวิตเซอร์แลนด์ โดยตัวเมืองตั้งอยู่บนชายฝั่งทางตอนเหนือของทะเลสาบเจนีวา ความสวยงามและความมีชื่อเสียงของเวเวย์มีมากต่างก็ขนานนามเวเวย์ ให้เป็น **ไข่มุกแห่งริเวียร่าสวิส PEARLS OF THE SWISS RIVIERA** เพราะมีอากาศดี อบอุ่นเกือบทุกฤดูกาล แวะถ่ายรูปกับ **อนุสาวรีย์ซาลิแชปลิน** ดาวตลกค้างฟ้าชาวอังกฤษ



มีผลงานสร้างชื่อเสียงในอเมริกา

นำท่านเดินทางสู่**เมืองเบิร์น(Bern)** (ระยะทาง 87.6 กม. ใช้เวลาในการเดินทางประมาณ 1 ชั่วโมง) เบิร์นเป็นเมืองหลวงของสวิตเซอร์แลนด์ ซึ่ง Bern แปลว่า Bear หรือ หมี นั่นเอง นำท่านเยี่ยมชมเมืองเบิร์น ซึ่งเป็นเมืองเก่าแก่ที่ได้รับการขึ้นทะเบียนมรดกโลกโดยองค์การยูเนสโก ผ่านชม **เซนทรัม พอลคลี(Zentrum paul klee)** เป็นพิพิธภัณฑ์ที่ทุ่มเทให้กับศิลปิน พอลคลี เป็นการออกแบบของสถาปนิกชาวอิตาลีเลียน ซึ่งงานภาพประมาณ 40% ในพิพิธภัณฑ์นี้ เป็นของ พอลคลี นำท่านเดินทางสู่**บ่อหมีสีน้ำตาล(Bear Park)** สัตว์ที่เป็นสัญลักษณ์ของเมือง นำท่านเดินทางสู่ **ถนนบารห์นฮอฟพลาทซ์**

KEU110812-EK สวิตเซอร์แลนด์ 8วัน5คืน (Classy Winter Switzerland)

(Bahnhof Platz) จัตุรัสหน้าสถานีรถไฟ เป็นถนนสายหลักที่มีร้านอาหาร ร้านค้า ต่างๆมากมาย นำท่านชม **ประตูเมืองโบราณ(Kafigturm OR Prison Tower) น้ำพุปีศาจกินเด็ก (Kindlifressen Brunnen) หอนาฬิกาไขทศลือคเค่นทรัม (Zytgloggeturm OR Zeitglockenturm) ศาลาว่าการเมืองเบิร์น(City Hall of Bern) อิสระให้ท่านถ่ายรูปและช้อปปิ้งตามอัธยาศัย**



กลางวัน **รับประทานอาหารกลางวัน ณ ภัตตาคาร**

นำท่านเดินทางสู่**เมืองอินเทอร์ลาเคน(Interlaken)** เมืองตากอากาศสวยงามพร้อมทะเลสาบ 2 แห่ง กลางเมืองท่ามกลาง เทือกเขาน้อยใหญ่ เป็นหนึ่งในเมืองท่องเที่ยวที่สวยงามและน่าค้นหาเมืองหนึ่งในประเทศสวิตเซอร์แลนด์ ระหว่างทางนำท่านถ่ายรูปกับ**ทะเลสาบเบรียนซ์(Brienze Lake)** วิวสวยอีกแห่งของประเทศสวิตเซอร์แลนด์ ชมความสวยงามระหว่างทางกันบ้าง หมู่บ้าน และ เมืองน่ารัก หลายที่ตั้งอยู่ติดกับริมทะเลสาบ จากนั้นตามรอยซีรีส์ดัง Crash Landing On You ที่**สะพานอิเซล์ทวาลด์ (Iseltwald Bridge)** ซึ่งตั้งอยู่ทางฝั่งใต้ของทะเลสาบเบรียนซ์(Lake Brienze) วิวสวยธรรมชาติแบบสุด เรียกว่าหันหน้าทะเลสาบหันหลังคือเทือกเขา ให้ท่านเก็บภาพอย่างจุใจ นำท่านเดินทางสู่**เมืองกริน**



KEU110812-EK สวิตเซอร์แลนด์ 8วัน5คืน (Classy Winter Switzerland)

เดลวัลด์(Grindelwald) เมืองสกีรีสอร์ทที่สวยงามที่สุดในโลกตั้งอยู่ในหุบเขารายล้อมด้วยภูเขาที่สวยงาม เป็นสถานที่โรแมนติกที่สุด เมืองเล็กๆท่ามกลางโอบกอดของเทือกเขาแอลป์ที่แสนโรแมนติก

เย็น

รับประทานอาหารเย็น ณ ภัตตาคาร

พักที่ Hotel Sun Star, Grindelwald หรือเทียบเท่าระดับ 4 ดาว



6 กรินเดลวัลด์-ยอดเขาจุงเฟรา-ถ้ำน้ำแข็ง-ลูเซิร์น

เช้า

รับประทานอาหารเช้า ณ โรงแรม



นำท่านสู่สถานีใหม่ **กรินเดลวัลด์ กรุนด์ (Grindelwald Grund Terminal)** เพื่อนั่งกระเช้าลอยฟ้า **ใหม่ล่าสุด Eiger Express จุงเฟรา** กระเช้านี้ใช้เวลาในการเดินทางจากสถานีกรินเดลวัลด์ กรุนด์ สู่สถานีไอเกอร์เกลตเซอร์เพียง 15 นาที และเปลี่ยนขึ้นรถไฟสู่ยอดจุงเฟรายอด (Jungfrauoch Top of Europe) ได้ในเวลาไม่เกิน 45 นาที ประหยัดเวลาจากการเดินทางโดยรถไฟแบบเดิมไปถึง 47 นาที (โดยสารรถไฟจากกรินเดลวัลด์สู่ไคลเน่ ไซเดกก์ เพื่อต่อรถไฟจุงเฟราไปยังสถานีจุงเฟรายอด)



ชม **ยอดเขาจุงเฟรา (Jungfrau) TOP OF EUROPE** เมื่อถึงยอดเขาแล้วท่านจะได้สัมผัสกับทัศนียภาพอันงดงามของยอดเขามากมายที่ปกคลุมด้วยหิมะ ชม **ถ้ำน้ำแข็ง 1,000 ปี** ที่มีอายุเก่าแก่กว่า 1,000 ปี ชมงานแกะสลักน้ำแข็งที่สวยงามอยู่ใต้ธารน้ำแข็ง 30 เมตร เก็บภาพความสวยงามและยิ่งใหญ่ของธารน้ำแข็ง Aletsch ที่ยาวที่สุดในเทือกเขาแอลป์ จากนั้นอิสระให้ท่านได้สัมผัสและเล่นสนุกกับการเล่นหิมะอย่างเต็มที่เก็บภาพที่ระลึกบนลานกว้างที่เต็มไปด้วยหิมะขาวโพลน

KEU110812-EK สวิตเซอร์แลนด์ 8วัน5คืน (Classy Winter Switzerland)

กลางวัน รับประทานอาหารกลางวัน ณ ภัตตาคารบนจุงเฟราพร้อมชมวิวเขาแสนสวย



นำท่านเดินทางสู่**เมืองลูเซิร์น(Luzern)** เมืองพักตากอากาศที่มีนักท่องเที่ยวมากที่สุดในสวิต แต่ยังคงรักษาสภาพแวดล้อมไว้ได้เป็นอย่างดี เมืองที่ได้ชื่อนักท่องเที่ยวบันทึกภาพไว้มากที่สุด มีทะเลสาบภูเขาที่สวยงามท่ามกลางหุบเขา มองไปทางไหนก็เห็นภูเขาโอบล้อม ทิวทัศน์ภาพบริเวณรอบๆ ลูเซิร์นเป็นอาคาร บ้านเรือนแบบสมัยใหม่ มีถนนเรียบไปตามเนินเขาตลอด ระยะทางริมทะเลสาบจัดเป็นสวนสาธารณะ มีดอกไม้บานาพรรณออกดอกบานสะพรั่ง เช่นกุหลาบและทิวลิปอากาศริมทะเลสาบ



KEU110812-EK สวิตเซอร์แลนด์ 8วัน5คืน (Classy Winter Switzerland)

เย็น

รับประทานอาหารเย็น ณ ภัตตาคาร

พักที่ Hotel Astoria, Luzern หรือเทียบเท่า

(โรงแรมใจกลางเมืองติดย่านช้อปปิ้ง และสามารถเดินชมเมืองได้สะดวก)



7 อนุสาวรีย์สิงโต-สะพานไม้ชาเปิล-ซูริค-โบสถ์เซนต์ปีเตอร์-บาห์นฮอฟสตราสเซอร์ สนามบินเมืองซูริค

เช้า

รับประทานอาหารเช้า ณ โรงแรม

นำท่านถ่ายรูปคู่กับ**อนุสาวรีย์สิงโต(Lion Monument)** ซึ่งแกะสลักอยู่บนหน้าผาของภูเขาในเมืองเป็นสัญลักษณ์ให้ระลึกถึงทหารรับจ้างชาวสวิส ซึ่งทำงานเป็นทหารรักษาพระองค์พระเจ้าหลุยส์ที่ 16 แห่งฝรั่งเศส จากนั้นชม**สะพานไม้ชาเปิล(Chapel bridge)** ซึ่งข้ามแม่น้ำรอยซ์(Reuss River) เป็นสะพานไม้ที่เก่าที่สุดในโลกมีอายุหลายร้อยปี เป็นสัญลักษณ์และประวัติศาสตร์ของสวิส สะพานไม้ชาเปิลเป็นสะพานที่แข็งแรงมากมุงหลังคาแบบโบราณ เชื่อมต่อไปยังบ่อมแปดเหลี่ยมกลางน้ำ ที่जूแต่ละช่องของสะพานจะมีภาพเขียนเป็นเรื่องราวประวัติศาสตร์ความเป็นมาของประเทศสวิตเซอร์แลนด์ เป็นภาพเขียนเก่าแก่อายุกว่า 400 ปีแล้ว ให้ท่านอิสระเพลิดเพลินกับการช้อปปิ้งที่มีร้านตัวแทนจำหน่ายนาฬิกาชื่อดัง อาทิ บุกเคอเลอร์ กือเบอลิน เอ็มบาสซี่ ร้านขายของที่ระลึก ร้านช็อคโกแลตและช้อปปิ้งสินค้าชั้นดี ที่มีชื่อเสียงตามอัธยาศัย



กลางวัน

รับประทานอาหารกลางวัน ณ ภัตตาคาร

นำท่านเดินทางสู่**เมืองซูริค(Zurich)** ศูนย์กลางการเงิน เศรษฐกิจ และการธนาคารของยุโรปซึ่งมอบชีวิตชีวาให้แก่ประเทศสวิตเซอร์แลนด์ ชมความสวยงามของ**โบสถ์เซนต์ปีเตอร์(St.Peter Church)** โบสถ์แห่งนี้มีจุดเด่นอยู่ที่นาฬิกาซึ่งเป็นนาฬิกาที่มีขนาดใหญ่ที่สุดกว่าโบสถ์อื่นๆ ในยุโรป จากนั้นนำท่านช้อปปิ้ง**บาห์นฮอฟสตราสเซอร์(Bahnhofstrasse)** ถนนการค้าที่ได้ชื่อว่าแพงและหรูหราที่สุดในโลก เพราะทั้งสองฝั่งถนนเป็นร้าน Brandname ระดับโลกดังๆ ตั้งอยู่มากมาย อาทิเช่น ร้านเสื้อผ้า เครื่องประดับ กระเป๋า นาฬิกาห้อยดังอย่าง Bucherer , Rolex และยี่ห้ออื่นๆอีกมากมาย ถนนเส้นนี้มีร้านขายนาฬิกาเป็นจำนวนมาก ประมาณว่าแทบจะเป็นแหล่งรวมนาฬิกาชั้นนำของโลก ที่สมกับคำเล่าลือว่า “จะหานาฬิกาดีๆ ต้องมาที่สวิตเซอร์แลนด์”

KEU110812-EK สวิตเซอร์แลนด์ 8วัน5คืน (Classy Winter Switzerland)

ได้เวลาพอสมควร นำท่านเดินทางสู่ **สนามบินซูริค ประเทศสวิตเซอร์แลนด์** เพื่อตรวจเช็คเอกสารการเดินทางและสัมภาระเตรียมตัวเดินทางกลับ



21.55 น. ออกเดินทางจากเมืองซูริค กลับกรุงเทพฯ โดยสายการบิน **เอมิเรตส์แอร์ไลน์ (EK)** เที่ยวบินที่ **EK086 (21.55-07.10(+1)) / EK372 (09.30-18.40)** ใช้ระยะเวลาในการเดินทางประมาณ 14.45 ชั่วโมง (รวมเวลาแวะเปลี่ยนเครื่องที่สนามบินเมืองดูไบ ประเทศสหรัฐอาหรับเอมิเรตส์) บริการอาหารและเครื่องดื่มบนเครื่อง

8

กรุงเทพฯ (สนามบินสุวรรณภูมิ)

18.40 น. เดินทางถึง **สนามบินสุวรรณภูมิ** โดยสวัสดิภาพ



กำหนดการเดินทาง		ราคา		
		ผู้ใหญ่	เด็ก	พักเดี่ยว
อังคาร-อังคาร	25 ตุลาคม-01 พฤศจิกายน 65	119,999	119,999	32,900
จันทร์-จันทร์	28 พฤศจิกายน-05 ธันวาคม 65	122,999	122,999	32,900
จันทร์-จันทร์	26 ธันวาคม 65-02 มกราคม 66	135,999	135,999	32,900
อังคาร - อังคาร	24 - 31 มกราคม 66	119,999	119,999	32,900

โปรแกรมอาจจะมีการปรับเปลี่ยนตามความเหมาะสมของสภาพอากาศและฤดูกาล

โปรดอ่านก่อนตัดสินใจจองทัวร์

กรุณาศึกษารายละเอียดโปรแกรมการเดินทางท่องเที่ยว เงื่อนไขการให้บริการ ยกเลิกการบริการ และหมายเหตุทั้งหมดอย่างละเอียดทุกข้อ เพื่อประโยชน์ของท่านเอง และเพื่อความถูกต้อง เข้าใจตรงกันระหว่างท่าน และบริษัทฯ เมื่อท่านจองทัวร์ และชำระเงินมัดจำเรียบร้อยแล้ว ทางบริษัทฯ จะถือว่าท่านยอมรับในข้อความและเงื่อนไขหมายเหตุที่บริษัทฯ แจ้งไว้ข้างต้นแล้ว

ราคานี้เป็นราคาทัวร์ตั้งแต่ 20 ท่านขึ้นไป รับไม่เกิน 25 ท่าน

** หากต่ำกว่า 20 ท่าน มีค่าใช้จ่ายเพิ่มเติม หรือทางบริษัทขอสงวนสิทธิ์ในการงดออกการเดินทาง ** เนื่องจากกฎการเข้าพักของโรงแรมในยุโรปบังคับให้เด็กอายุมากกว่า 7 ปีขึ้นไปจะต้องนอนมีเตียงเสริม บางโรงแรมเท่านั้นที่มีห้อง 3 เตียงหากเป็นผู้ใหญ่ 3 ท่านเรียนแนะนำว่าเปิด 2 ห้องจะสะดวกกว่า **สำหรับท่านที่พักรoom 3 เตียงขนาดของห้องพักขึ้นอยู่กับทางโรงแรมเป็นผู้จัดถือว่าท่านยอมรับข้อตกลงแล้ว**

อัตราโดยรวม

1. ค่าตั๋วเครื่องบินไป-กลับ (Economy Class) แบบหมู่คณะ/ค่าภาษีสนามบินทุกแห่งตามรายการ
2. ค่ารถโค้ช ปรับอากาศนำเที่ยวตามรายการ
3. ค่าห้องพักในโรงแรมที่ระบุตามรายการหรือเทียบเท่า
4. ค่าอาหารที่ระบุตามรายการ
5. ค่าเข้าชมสถานที่ทุกแห่งที่ระบุตามรายการ
6. ค่าวีซ่าท่องเที่ยวยุโรปแบบ Etats Schengen
7. ค่าประกันอุบัติเหตุในการเดินทางวงเงินประกันท่านละ 3,000,000 บาทและค่ารักษาพยาบาล 2,500,000บาท ไม่คุ้มครอง โรคประจำตัวหรือโรคร้ายแรงที่แพทย์วินิจฉัยว่าเป็นก่อนเดินทางรายละเอียดอื่นๆเป็นไปตามเงื่อนไขแห่งกรมธรรม์ฯ
8. ค่าประกันรวมรักษาโควิดหากป่วยหรือต้องกักตัวในต่างประเทศ(รายละเอียดเป็นไปตามเงื่อนไขแห่งกรมธรรม์)
9. ทิปคนขับรถในยุโรปวันละ 2 ยูโร/ท่าน/วัน
10. พนักงานยกกระเป๋าโรงแรมที่พัก
11. น้ำดื่มวันละ 1 ขวด / ท่าน
12. ค่าน้ำหนักกระเป๋า (น้ำหนัก 30 กิโลกรัม)

อัตราที่ไม่รวม

1. ค่าธรรมเนียมจัดทำหนังสือเดินทาง, แจ้งเข้าแจ้งออกสำหรับผู้ที่ไม่ได้ถือหนังสือเดินทางของไทย
2. ภาษีหัก ณ ที่จ่าย 3% และภาษีมูลค่าเพิ่ม 7% ในกรณีที่ต้องการใบกำกับภาษี

KEU110812-EK สวิตเซอร์แลนด์ 8วัน5คืน (Classy Winter Switzerland)

3. ค่าใช้จ่ายส่วนตัวอื่นๆ เช่น ค่าโทรศัพท์, ค่าช้อปปิ้ง, มินิบาร์และทีวีช่องพิเศษ ฯลฯ
4. ค่าอาหารและเครื่องดื่มสิ่งพิเศษ
5. ค่าปรับสัมภาระที่เกินกว่าที่สายการบินกำหนด
6. ค่าทิปหัวหน้าทัวร์ขึ้นอยู่กับความพอใจของท่าน

การจองและการชำระ

1. **ชำระเงินมัดจำท่านละ 50,000 บาท** โดยโอนเข้าบัญชี ที่นั่งจะยืนยันเมื่อได้รับเงินมัดจำแล้วเท่านั้น **ส่วนที่เหลือชำระ 30 วันก่อนการเดินทาง เฉพาะวันหยุดยาวและนักชดถุภษ์ ชำระส่วนที่เหลือ 40 วันก่อนการเดินทาง**
2. ส่งสำเนาหน้าพาสปอร์ตของผู้ที่เดินทาง ที่มีอายุการใช้งานไม่น้อยกว่า 6 เดือน เพื่อทำการจองตั๋วเครื่องบินภายใน 3 วันนับจากวันจอง หากไม่ส่งสำเนาหน้าพาสปอร์ตทางบริษัทขออนุญาตยกเลิกการจองทัวร์โดยอัตโนมัติ
3. เมื่อได้รับการยืนยันว่ากรุ๊ปออกเดินทางได้ ลูกค้าจัดเตรียมเอกสารให้การขอวีซ่าได้ทันที
4. หากท่านที่ต้องการออกตัวโดยสารภายในประเทศ (กรณีลูกค้าอยู่ต่างจังหวัด) ให้ท่านติดต่อเจ้าหน้าที่ ก่อนออกบัตรโดยสารทุกครั้ง หากออกบัตรโดยสารโดยมิแจ้งเจ้าหน้าที่ ทางบริษัทขอสงวนสิทธิ์ไม่ รับผิดชอบ ค่าใช้จ่ายที่เกิดขึ้น
5. การยื่นวีซ่าในแต่ละสถานทูตมีการเตรียมเอกสาร และมีขั้นตอนการยื่นวีซ่าไม่เหมือนกัน ทั้งแบบหมู่คณะและยื่นรายบุคคล (แสดงตน) ท่านสามารถสอบถามข้อมูลเพื่อประกอบการตัดสินใจก่อนการจองได้จากทางเจ้าหน้าที่
6. กรณีวีซ่ายังไม่ทราบผลก่อนเดินทาง 15 วันทำการทางบริษัทฯ ต้องขอเก็บค่าทัวร์ทั้งหมดก่อนตามกำหนด เงื่อนไขการชำระ เงินแต่หากวีซ่าของท่านไม่ผ่านการพิจารณาจากทางสถานทูตไม่ว่าด้วยเหตุผลใดก็ตามทาง บริษัทจะคืนเงินค่าทัวร์ให้ท่าน โดยทางบริษัทฯ ขอสงวนสิทธิ์ในการหักค่าใช้จ่ายที่เกิดขึ้นจริงเท่านั้น
7. หากท่านจองและส่งเอกสารในการทำวีซ่าเข้าประเทศล่าช้า ไม่ทันกำหนดการออกตัวกับทางสายการบิน และผลของวีซ่า ของท่านไม่ผ่านบริษัทฯ จะขอสงวนสิทธิ์ในการไม่คืนเงินค่ามัดจำทั้งหมด
8. หากในคณะของท่านมีผู้ต้องการดูแลพิเศษ นั่งรถเข็น (Wheelchair), เด็ก, ผู้สูงอายุ, มีโรคประจำตัว หรือมี สะดวกในการเดินทางท่องเที่ยวในระยะเวลาเกินกว่า 4-5 ชั่วโมงติดต่อกัน ท่านและครอบครัวต้องให้การดูแล สมาชิกภายในครอบครัวของท่านเอง เนื่องจากการเดินทางเป็นหมู่คณะ หัวหน้าทัวร์มีความจำเป็นต้องดูแลคณะทัวร์ทั้งหมด

เงื่อนไขการยกเลิกและการปรับเงินค่าบริการ

- ยกเลิกการเดินทาง 45 วันไม่เก็บค่าใช้จ่าย (**ช่วงหน้าเทศกาลหรือวันหยุดเช่นสงกรานต์/ปีใหม่ เป็น 60 วัน**)
- ยกเลิกก่อนการเดินทาง 30 วันคืนมัดจำ 100% (**50,000 และหักค่าใช้จ่ายที่เกิดขึ้นจริงค่ามัดจำตัวเครื่องบิน/ค่ามัดจำโรงแรมเป็นต้น**)
- ยกเลิกก่อนการเดินทาง 15-29 วันคืนมัดจำ 50% (**25,000และหักค่าใช้จ่ายที่เกิดขึ้นจริงค่ามัดจำตัวเครื่องบิน/ค่ามัดจำโรงแรมเป็นต้น**)
- ยกเลิกก่อนการเดินทาง 0-15 วันหักค่าใช้จ่าย100%ของราคาทัวร์
- ผู้เดินทางไม่สามารถเข้า-ออกเมืองได้เนื่องจากเอกสารปลอมหรือการห้ามของเจ้าหน้าที่หักค่าใช้จ่าย 100%

KEU110812-EK สวิตเซอร์แลนด์ 8วัน5คืน (Classy Winter Switzerland)

- กรณียื่นวีซ่าแล้วไม่ได้รับการอนุมัติจากทางสถานทูต (วีซ่าไม่ผ่าน) และท่านได้ชำระค่าทัวร์หรือมัดจำมาแล้วทางบริษัท ขอสงวนสิทธิ์ในการหักค่าบริการค่ายื่นวีซ่าและค่าใช้จ่ายบางส่วนที่เกิดขึ้นจริงเป็นกรณีไป อาทิ กรณีออกตั๋วเครื่องบินไปแล้ว หรือได้ชำระค่าบริการในส่วนของการท่องเที่ยวเมืองนอก เช่น โรงแรม, รถไฟ ฯลฯ ไปแล้ว ทางบริษัทขอสงวนสิทธิ์ในการหักเก็บ ค่าใช้จ่ายที่เกิดขึ้นแล้วกับท่านเป็นกรณีไป

หมายเหตุสำคัญเพิ่มเติม

1. บริษัท ขอสงวนสิทธิ์ที่จะไม่รับผิดชอบต่อค่าชดเชยความเสียหายกรณีที่เกิดจากเหตุวิสัย อาทิ การล่าช้าของสายการบิน, การนัดหยุดงาน, การประท้วง, การก่อจลาจล, อุบัติเหตุ, ปัญหาการจราจร, ภัยธรรมชาติ, ภูเขาไฟระเบิด, แผ่นดินไหวโรคระบาด และเหตุสุวิสัยต่าง ๆ ฯลฯ ที่ไม่สามารถคาดการณ์ล่วงหน้าได้
2. บริษัท ขอสงวนสิทธิ์ในการเปลี่ยนแปลงรายการท่องเที่ยวหรือยกเลิกจากเหตุสุวิสัย อาทิ การล่าช้าของสายการบิน, การนัดหยุดงาน, การประท้วง, การก่อจลาจล, อุบัติเหตุ, ปัญหาการจราจร, ภัยธรรมชาติ, ภูเขาไฟระเบิด, แผ่นดินไหว, โรคระบาดและเหตุสุวิสัยต่าง ๆ ฯลฯ ที่ไม่สามารถคาดการณ์ล่วงหน้าได้ ทั้งนี้ทางบริษัทจะคำนึงถึง ผลประโยชน์และความปลอดภัยของท่านเป็นสำคัญ
3. ท่านจะต้องเป็นผู้รับผิดชอบดูแลทรัพย์สินของมีค่าส่วนตัวต่างๆของท่านเองหากเกิดการสูญหายของทรัพย์สินส่วนตัว ของมีค่าต่างๆระหว่างการเดินทางท่องเที่ยวอันมีสาเหตุมาจากผู้เดินทาง ทางบริษัทฯจะไม่สามารถรับผิดชอบทุกกรณี
4. บริษัทขอสงวนสิทธิ์ที่จะไม่รับผิดชอบต่อค่าชดเชยความเสียหายกรณีที่ต้องตรวจคนเข้าเมืองไม่อนุญาตให้เดินทางออก หรือกองตรวจคนเข้าเมืองของแต่ละประเทศไม่อนุญาตให้เข้าเมืองรวมทั้งในกรณีที่ท่านจะใช้หนังสือเดินทางราชการ (เล่มสีน้ำเงิน) เดินทาง หากท่านถูกปฏิเสธการเดินทางเข้าหรือออกนอกประเทศใดประเทศหนึ่ง หรือ เนื่องจากเหตุผลหรือความผิดของตัวเอง
5. บริษัท ขอสงวนสิทธิ์ในการขายหรือไม่ขายเป็นรายกรณีเช่นผู้ที่ตั้งครรภ์, เด็กอายุต่ำกว่า 2 ขวบ, ผู้ที่นั่งวิลแชร์หรือ บุคคลที่ไม่สามารถดูแลตัวเองได้ ฯลฯ กรุณาแจ้งบริษัทฯเพื่อสอบถามและหาข้อสรุปร่วมกันเป็นรายกรณี
6. ราคาทัวร์เป็นการชำระแบบเหมาจ่ายกับต่างประเทศไปหมดก่อนกรู๊ปเดินทางแล้วหากท่านไม่ได้ใช้บริการบาง รายการหรือยกเลิก ไม่สามารถเรียกร้องเงินคืนได้
7. เนื่องจากเราเดินทางเป็นหมู่คณะ ทางบริษัท จึงคำนึงถึงประโยชน์ และความปลอดภัย ของส่วนรวมเป็นสำคัญ

ตั๋วเครื่องบินและที่นั่งบนเครื่อง

1. ตั๋วเครื่องบินเป็นแบบหมู่คณะ ผู้โดยสารจะต้องเดินทางไป-กลับพร้อมกรู๊ป หากต้องการเลื่อนวันเดินทางกลับท่าน จะต้องชำระค่าใช้จ่ายส่วนต่างของสายการบินและบริษัททัวร์เรียกเก็บ
2. ทางบริษัทฯ ได้สำรองที่นั่งพร้อมชำระเงินมัดจำค่าตั๋วเครื่องบินเรียบร้อยแล้วหากท่านยกเลิกทัวร์ไม่ว่าจะด้วยสาเหตุใดทางบริษัทฯขอสงวนสิทธิ์การเรียกเก็บค่ามัดจำตั๋วเครื่องบินซึ่งมีค่าใช้จ่ายประมาณ 3,000-10,000 บาทแล้วแต่สายการบิน และช่วงเวลาเดินทาง
3. กรณีท่านยกเลิกการเดินทางและทางบริษัทฯได้ทำการออกตั๋วเครื่องบินไปแล้ว (กรณีตั๋ว Refund) ผู้เดินทางต้องเป็น ผู้รอเงิน Refund โดยปกติประมาณ 3 - 6 เดือน และเงิน Refund ที่ได้จะขึ้นอยู่กับแต่ละระบบของสายการบินนั้น ๆ เป็นผู้กำหนด
4. บริษัทขอสงวนสิทธิ์ในการเก็บเงินเพิ่มเติมในกรณีที่สายการบินมีการปรับราคาภาชนะน้ำมันเพิ่มเติมโดยมีเอกสารยืนยันจากทางสายการบิน
5. การจัดที่นั่งบนเครื่องบินของกรู๊ปข้อกำหนดเป็นไปโดยสายการบินเป็นผู้กำหนดซึ่งทางบริษัทฯไม่สามารถเข้าไปแทรกแซงได้ และทางบริษัทฯไม่อาจรับประกันได้ว่าท่านจะได้ที่นั่งตามที่ท่านต้องการได้

KEU110812-EK สวิตเซอร์แลนด์ 8วัน5คืน (Classy Winter Switzerland)

6. กรณีที่ท่านที่จะออกตัวบินภายในประเทศหรือกรณีท่านออกตัวเองกรุณาแจ้งบริษัทเพื่อขอคำยืนยันว่าตัวท่านนั้นสามารถ ออกเดินทางได้แน่นอนมิฉะนั้นทางบริษัทจะไม่รับผิดชอบค่าใช้จ่ายที่เกิดขึ้น
7. ที่นั่ง Long Leg ทางบริษัทไม่สามารถรีควেসให้ได้จะขึ้นกับข้อกำหนดของสายการบินเป็นผู้กำหนด
8. ท่านที่ใช้ไมล์หรือแต้มบัตรเครดิตแลกตัวท่านจะต้องเป็นผู้ดำเนินการด้วยตัวท่านเอง
9. น้ำหนักกระเป๋าสัมภาระที่โหลดหรือถือขึ้นเครื่องสายการบินเป็นผู้กำหนดหากท่านมีน้ำหนักเกินกว่ากำหนดท่าน จะต้องเป็นผู้เสียค่าปรับนั่นเอง
10. ทางบริษัทฯ ไม่รับผิดชอบกรณีเกิดการสูญเสียชีวิต, สูญหายของกระเป๋าและสัมภาระของผู้โดยสาร

โรงแรมที่พัก

1. บริษัท ขอสงวนสิทธิ์ในการปรับเปลี่ยนโรงแรม ในกรณีที่บริษัทไม่ได้โรงแรมตามโปรแกรม โดยบริษัทฯ จะใช้ในระดับมาตรฐานเทียบเท่าเดียวกันอยู่แล้ว (ยกเว้น โรงแรมที่ทางบริษัทการันตีว่าได้พักแน่นอน)
2. เนื่องจากกฎการเข้าพักของโรงแรมในยุโรปบังคับให้เด็กอายุมากกว่า 7 ปีขึ้นไปจะต้องนอนมีเตียงเสริม บางโรงแรม เท่านั้นที่มีห้อง 3 เตียงหากเป็นผู้ใหญ่ 3 ท่านเรียนแนะนำว่าเปิด 2 ห้องจะสะดวกกว่า
3. สำหรับท่านที่เข้าพักห้อง 3 เตียงขนาดของห้องพักขึ้นอยู่กับทางโรงแรมเป็นผู้จัดถือว่าท่านยอมรับข้อตกลงแล้ว
4. เนื่องจากการวางแผนแบบห้องพักของแต่ละโรงแรมแตกต่างกันอาจทำให้ห้องพัก แบบห้องเดี่ยว (Single) และห้องคู่ (Twin/Double) และห้องพักแบบ 3ท่าน/3เตียง (Triple Room) ห้องแต่ละประเภทจะไม่ติดกันหรืออยู่คนละชั้น
5. กรณีที่มีงานจัดประชุมนานาชาติ (Trade Fair) เป็นผลให้ค่าโรงแรมสูงขึ้นมากและห้องพักในโรงแรมเต็ม (บางครั้งต้องจองโรงแรมข้ามปี) ทางบริษัทฯ ขอสงวนสิทธิ์ในการปรับเปลี่ยนหรือย้ายเมืองเพื่อให้เกิดความเหมาะสม
6. โรงแรมในยุโรปจะมีลักษณะ Traditional Building (อาจจะดูเก่าๆคลาสสิก) บางโรงแรมห้องที่เป็นห้องเดี่ยวอาจเป็นห้องที่มีขนาดกะทัดรัดและไม่มีอ่างอาบน้ำซึ่งอยู่ในการออกแบบของแต่ละโรงแรมนั้นๆและแต่ละห้องอาจมีลักษณะแตกต่างกันด้วย
7. โรงแรมหลายแห่งในยุโรปจะไม่มีเครื่องปรับอากาศเนื่องจากอยู่ในแถบที่มีอุณหภูมิต่ำเครื่องปรับอากาศจะมีในช่วงฤดูร้อนเท่านั้น
8. บางโรงแรมไม่มีพนักงานยกกระเป๋าหรือบางครั้งอยู่ในเมืองเก่ารถโค้ชไม่สามารถเข้าถึงได้ท่านจะต้องนำสัมภาระของท่านเข้าห้องพักด้วยตัวท่านเอง

การยื่นวีซ่า / การอนุมัติวีซ่า

1. การอนุมัติวีซ่าเป็นเอกสิทธิ์ของสถานทูต ทางบริษัทไม่มีส่วนเกี่ยวข้องใดๆทั้งสิ้นทั้งนี้บริษัทเป็นเพียงตัวกลางและคอยบริการอำนวยความสะดวกให้แก่ผู้เดินทางเท่านั้น เงินค่าสมัครยื่นวีซ่าทางสถานทูตเป็นผู้เก็บ หากผลวีซ่า ออกมาว่าท่าน ไม่ผ่าน ทางสถานทูตจะไม่คืนเงินค่าวีซ่า และค่าบริการจากตัวแทนยื่นวีซ่าไม่ว่าในกรณีใดๆทั้งสิ้น และทางสถานทูตมีสิทธิ์ที่จะไม่ตอบเหตุผลของการปฏิเสธวีซ่าในทุกกรณี
2. กรณีที่ท่านวีซ่าผ่านแต่รูปออกเดินทางไม่ได้เนื่องจากผู้เดินทางท่านอื่นในกลุ่มโดนปฏิเสธวีซ่า ทางบริษัท ขอสงวนสิทธิ์ในการไม่คืนเงินค่าวีซ่าและค่าบริการจากตัวแทนยื่นให้กับท่าน เนื่องจากเป็นค่าใช้จ่ายที่เกิดขึ้นโดยสถานทูตเป็นผู้เรียกเก็บและท่านสามารถนำวีซ่าไปใช้เดินทางได้หากวีซ่ายังไม่หมดอายุ
3. สำหรับท่านที่พำนักอาศัย ศึกษา หรือ ทำงานอยู่ต่างประเทศท่านจะต้องเป็นผู้ยื่นวีซ่าด้วยตัวท่านเอง ณ ประเทศที่ท่านพำนักอาศัยอยู่
4. ท่านที่มีวีซ่าอยู่แล้วกรุณาแจ้งบริษัทเพื่อตรวจสอบว่าสามารถใช้ได้

หากสนใจกรุณาติดต่อ

- สอบถามผ่าน Line กด -> <https://lin.ee/5nDHUO6>
- จองทัวร์ผ่าน FB inbox ก็ได้เช่นกัน -> <http://m.me/unithaitrip>
- หรือโทร 02-234-5936

UNITHAITRIP		แบ่งเป็นฝ่ายๆ ดังนี้	
การบริการทั้งหมดของเรา			
 Unithai-Care - ร้องเรียนการให้บริการ - บริการไม่สุภาพ (คิ-ชม)	 Line ID : @unithaicare  02-234-5936 ต่อ 8	QR - ADD LINE 	
 Unithai Big Group - จัดกรุ๊ปเหมา , Private Group - ดุงาน , สัมมนา , VIP Group	 Line ID : @unithaibiggroup  02-234-5936 ต่อ 228	QR - ADD LINE 	
 Unithaiplus+ Team - รวมทัวร์..คัดคุณภาพ - เน้นยุโรป ไม่เน้นโปรไฟไหม้	 Line ID : @unithaiplusteam  02-234-5936	QR - ADD LINE 	
 Unithai เชียงใหม่ - รวมทัวร์..บินตรงจาก "เชียงใหม่" - มีสาขาที่ "เชียงใหม่"	 Line ID : @unithainorth  02-234-5936	QR - ADD LINE 	
 โคตรโปรตั๋ว Unithai - ตั๋วเครื่องบิน ลด 20-60% - ผ่อนได้ 3-10 เดือน	 Line ID : @proticket  02-234-5936 ต่อ 3	QR - ADD LINE 	
 Unithai Visa - รับทำ Visa ทั่วโลก - ไม่ซื้อทัวร์กับเรา ก็ทำได้	 Line ID : @unithaivisa  02-234-5936 ต่อ 4	QR - ADD LINE 	