



UNITHAI TRIP CO.LTD
 UNITHAI TRAVEL CO.LTD
 33/47 Wall Street Tower 11 Floor,
 Surawongse Road, Suriyawongse,
 Bangrak, Bangkok 10500
 โทร. 02-234-5936

QR-ADD LINE



☎ 02-234-5936

LINE ID: @unithaitrip (อย่าลืมเติม @ นะคะ)

🌐 www.unithaitrip.com

รหัสโปรแกรม : 24428 (กรุณาแจ้งรหัสโปรแกรมทุกครั้งที่สอบถาม)



ทัวร์บอล

Double Match

8 วัน 5 คืน

วันที่ 15-22 ต.ค. 2565

Program EPL Liverpool VS Man city Liverpool VS Westham

 **Anfield Stadium**




เริ่มต้นโปร

165,000 บาท

***สิทธิพิเศษของรางวัล (สามารถเลือกได้อย่างใดอย่างหนึ่ง)**

- *ลุ้นรับส่วนลด หรือ ตัวเครื่องบินขีโม่กลับกรุงเทพฯ-ภูเก็ต 1 ท่าน 1 ที่นั่ง*
- *บุฟเฟ่ต์มือกลางวัน สุดหรู สุดอร่อย ที่ห้องอาหารลอร์ดฮิม
- โรงแรม แมนดารินโอเรียนเต็ล 1 ท่าน 1 ที่นั่ง *
- ** พล. เจ็อนไซเป็นไปตามข้อกำหนดของบริษัทฯ



Program EPL Liverpool Vs. Man.C & West Ham United 15-22 Oct. 2022

วัน	โปรแกรมท่องเที่ยว	เช้า	เที่ยง	ค่ำ	โรงแรม 4 ดาว
15 ต.ค. 65 เสาร์	D1 พร้อมกันที่ สนามบินสุวรรณภูมิ 10.00 น. - ออกเดินทางสู่ สนามบินนานาชาติโทรรว BR067 BKK LHR 12.30 19.25 โรงแรมฮัทโทรว (สายการบินฯ อาจมีการเปลี่ยนแปลงได้ TBC)	X	X	O	SUVANAPHUMI HEATHROW AIRPORT (1)
16 ต.ค. 65 อาทิตย์	D2 ฮัทโทรว-เมืองลิเวอร์พูล -ท่าเรืออัลเบิร์ต ค็อก ทำน้ำเมอร์ซี่ไซท์ - British Museum Experience -ชมการแข่งขันฟุตบอลระหว่าง LIV vs. MAN, C ณ สนามแอนฟิลด์ (16.30 น.) แวะชมบรรยากาศหน้าสนามหลังเกมสัการแข่งขันฯ (หรือพักที่แมนเชสเตอร์) ที่นั่งโซน Long Lower (Random Seat)	O	O	O	LIVERPOOL (2)
17 ต.ค. 65 จันทร์	D3 ลิเวอร์พูล-ทัวร์สนามแอนฟิลด์- ซุปป์ิงเมกา (เดินทางสู่เมืองแมนเชสเตอร์ Sightseeing -ทัวร์สนามแมนยูฯ ซุปป์ิง เดินทางกลับสู่ลิเวอร์พูล (หรือพักที่แมนเชสเตอร์)	O	O	O	LIVERPOOL (3)
18 ต.ค. 65 อังคาร	D4 ลิเวอร์พูล-อุทยานสโนว์โนเดี่ย รถไฟขึ้นภูเขา Snowdon Mountain Railway (TBC)-Mersey Tunnel Tours-เมตทิว สตีท	O	O	O	LIVERPOOL (4)
19 ต.ค. 65 พุธ	D5 ลิเวอร์พูล-เชสเตอร์-เชสเตอร์ เอาท์เลต- แมตต์เดย์ ชมการแข่งขันฟุตบอลระหว่าง Liverpool vs. West Ham United (19.30 น.) ที่นั่งโซน Long Lower (Random Seat)	O	O	O	LIVERPOOL (5)
20 ต.ค. 65 พฤหัสบดี	D6 แมนเชสเตอร์-ลอนดอน-ทัวร์สนามท็อตแนม ฮอตสเปอร์-ซีดีทัวร์ลอนดอน- ย่าน Piccadilly & Covent Garden Market -โซโก้ ไชน่าทาวน์ ลอนดอน	O	O	X	LONDON (6)
21 ต.ค. 65 ศุกร์	D7 ลอนดอน-พระราชวังบักกิงแฮม-Borough Market - ถนนออกฟอร์ด บอร์น สตีท - คานาบี สตีท- สนามบิน Heathrow – สนามบินสุวรรณภูมิ (TBC. อาจมีการเปลี่ยนแปลง) โดย BR068 LHR BKK 2135 1505+1	O	O	X	สนามบินฮัทโทรว
22 ต.ค. 65 เสาร์	D8 ถึงสนามบินสุวรรณภูมิ BR068 LHR BKK 2135 1505+1	X	X	X	สนามบินสุวรรณภูมิ

*** โปรแกรมท่องเที่ยวฯ ร้านอาหารและโรงแรมฯ รวมถึงสายการบินฯ ในช่วงหลังโควิด 19 อาจมีการเปลี่ยนแปลงได้ตามความเหมาะสม เนื่องจากความพร้อมต่างๆ ไม่สมบูรณ์



วันเสาร์ที่ 15 ตุลาคม 2565 (1)

สนามบินสุวรรณภูมิ – ท่าอากาศยานนานาชาติ ฮีทโทรว์

10.00 น.	นัดหมายพร้อมกันเช็คอินสัมภาระ ที่ สนามบินสุวรรณภูมิ ชั้น 4 เวลา 10.00 น. เคาน์เตอร์ EVA AIR
13.05 น.	ณ ประเทศอังกฤษ เที่ยวบินที่ BR067 BKK LHR 13.05 19.09
19.09 น.	ถึง สนามบินฮีทโทรว์ ณ ประเทศอังกฤษ นำท่านผ่านการตรวจคนเข้าเมือง
20.00 น.	นำทุกท่านนั่งรถโค้ชเดินทางสู่ ที่พักใกล้สนามบินฮีทโทรว์ เพื่อเข้าพักฯ และรับประทานอาหารค่ำ
20.00 น.	อาหารค่ำ ณ ภัตตาคารอาหารท้องถิ่น ที่โรงแรมฯ
21.00 น.	นำท่านเข้าสู่ที่พัก ณ โรงแรม Crown Plaza Heathrow หรือเทียบเท่า (1)



วันอาทิตย์ที่ 16 ตุลาคม 2565 (2)

ฮีทโทรว์-เดินทางสู่ เมืองลิเวอร์พูล -ท่าเรืออัลเบิร์ต ด็อก ทำน้ำเมอร์ซี่ไซท์ แมตทิว สตีท- ชมการแข่งขันฟุตบอล ระหว่าง LIVERPOOL vs. MANCHESTER CITY ณ สนามแอนฟิลด์-ลิเวอร์พูล

08.00 น.	อาหารเช้า ณ ห้องอาหาร โรงแรม
09.00 น.	ออกเดินทาง มุ่งหน้าสู่เมืองลิเวอร์พูล เมืองท่องเที่ยวมรดกโลกทางการค้าท่าเรือ และวัฒนธรรมทางด้านดนตรี ทีมชื่อเสียงทั่วโลก
11.00 น.	นำทุกท่าน เดินทางสู่ เมืองลิเวอร์พูล ไปเที่ยวชมเมืองชั้นในของลิเวอร์พูล พาคณะเที่ยวชมสถานที่ท่องเที่ยวสำคัญในเมืองลิเวอร์พูล เช่น ท่าเรืออัลเบิร์ต ด็อก ทำน้ำเมอร์ซี่ไซท์ รูปปั้นบิทเทิล 4 คน ดิกลูกบอลเมืองลิเวอร์พูล British Museum Experience แวะเช็คอินถ่ายรูปตามจุดต่างๆ ตามถนนเลียบริมแม่น้ำเมอร์ซี่ไซท์ British Music Experience เป็นพิพิธภัณฑ์อิสระและองค์กรการกุศลที่ไม่แสวงหาผลกำไรที่จดทะเบียน โดยมีวัตถุประสงค์เพื่อพัฒนาการศึกษาและการชื่นชมศิลปะ ประวัติศาสตร์ และแวะชมถนน ถนนแมตทิว สตีท ซอยที่มัพ บารีนยามเย็น มากมาย รวมถึง CAVERN PUB ที่มีชื่อของเมืองลิเวอร์พูล เป็นต้น เยี่ยมชมจนได้เวลาพอสมควร นำคณะเดินทางต่อไปยังสนามแอนฟิลด์ ต่อไป



12.00 น	อาหารกลางวัน ณ หน้าสนามฯ Burger & Hot dog (แจกเงิน 10 ปอนด์) เพื่อความรวดเร็ว ที่หน้าสนามฯ
13.30 น.	<p>นำคณะเดินทางสู่สนามแอนฟิลด์ เพื่อไปชมฟุตบอลพรีเมียร์ลีก แมตช์สำคัญ แดงเดือด ลิเวอร์พูล พบ แมนเชสเตอร์ ยูไนเต็ด ก่อนหน้านั้น 2 ชม. เราพาทุกท่านเดินเที่ยวหน้าสนามแอนฟิลด์ เพื่อเลือกซื้อสินค้าของที่ระลึกตามแผงลอยหน้าสนามฯ ก่อนการแข่งขันฯ และทานอาหารหน้าสนามฯ</p> <p>15:00 น. Liverpool vs. Manchester City (เวลาการแข่งขันฯอาจจะมีการเปลี่ยนได้ TBC)</p> <p>ที่นั่งโซน Long Lower Tier (Random Seat)</p>





17.00 น.	นัดหมายเจอกันหลังเกมส์ และนำคณะฯเดินทางกลับเมืองแมนเชสเตอร์ หรือทานอาหารเย็นที่เมืองลิเวอร์พูลต่อไป ตามความเหมาะสมของเวลา เมื่อมีการยืนยันการแข่งขันฯแล้ว
18.00 น.	อาหารค่ำ ณ ภัตตาคาร Tai Pan Restaurant Liverpool (เมนูอาหารจีน)
20.00 น.	นำท่านเข้าสู่ที่พัก ณ โรงแรม Inn side - Holiday Inn -Mercure Atlantic Liverpool หรือเทียบเท่า (2)



วันจันทร์ที่ 17 ตุลาคม 2565 (3)
ลิเวอร์พูล-ทัวร์สนามแอนฟิลด์-ช้อปปิ้งเมกา สโตร์-เมืองแมนเชสเตอร์ Sightseeing ทัวร์สนาม Man U Mega Store ช้อปปิ้ง-แมนเชสเตอร์

08.00 น.	อาหารเช้า ณ ห้องอาหาร โรงแรม
09.00 น.	ท่านเดินทางสู่สนามแอนฟิลด์ ของทีมฟุตบอลลิเวอร์พูล เพื่อไปทัวร์สนามแอนฟิลด์อย่างเต็มรูปแบบ เช่น ห้องแต่งตัวนักเตะ ห้องแถลงข่าว อุโมงค์นักเตะ ที่นั่งสแตนด์ในสนามฯ และสถานที่ต่างในสนามแอนฟิลด์ พร้อมให้แฟนบอลลิเวอร์พูลได้เยี่ยมชม พิพิธภัณฑ์ลิเวอร์พูล รวมทั้งช้อปปิ้งในเมกาสโตร์ เลือกซื้อสินค้าเสื้อผ้า ของที่ระลึกของทางสโมสรฯ



12.00 น.	อาหารกลางวัน ณ ภัตตาคารอาหารท้องถิ่น เมืองลิเวอร์พูล
----------	--

14.30 น. จากนั้นนำท่านเดินทางสู่สนาม โอลด์ แทรฟฟอร์ด เยี่ยมชมเมกาสโตร์ฯ เลือกซื้อเสื้อกีฬากีฬา และของที่ระลึก ของทางสโมสรแมนเชสเตอร์ ยูไนเต็ด เป็นของฝากให้กับญาติพี่น้อง และเพื่อนๆที่เมืองไทย รวมทั้งเก็บบรรยากาศถ่ายรูปหน้าสนามฯเป็นที่ระลึก



16.30 น. หลังจากนั้นพาท่านชมร้านขายเสื้อบอลที่มีชื่อเสียงไปทั่วโลก ในเมืองแมนเชสเตอร์ Classic Football Shirts Shop สำหรับบอลที่ชื่นชอบการสะสมเสื้อบอลทีมต่างๆทั่วโลก ที่ไม่ควรพลาด โดยให้ท่านได้เลือกซื้อ และชมเสื้อบอลที่หายาก หรือมีราคาสูง ที่นักสะสมชื่นชอบในการเก็บไว้เป็นงานอดิเรก หลังจากนั้นให้อิสระทุก ท่านได้เลือกซื้อสินค้าทั่วไปตามร้านรวงต่างๆ ในย่าน อานเดล ซ็อบบี้มอลล์ (กรณีหากมีเวลาเหลือพอ) หลังจากนั้นเดินทางกลับเมืองลิเวอร์พูลต่อไป



18.30 น. อาหารค่ำ ณ **ภัตตาคาร Chinese Restaurant**

20.00 น. นำท่านเข้าสู่ที่พัก ณ **โรงแรม Inn side - Holiday Inn -Mercure Atlantic Liverpool หรือเทียบเท่า (3)**

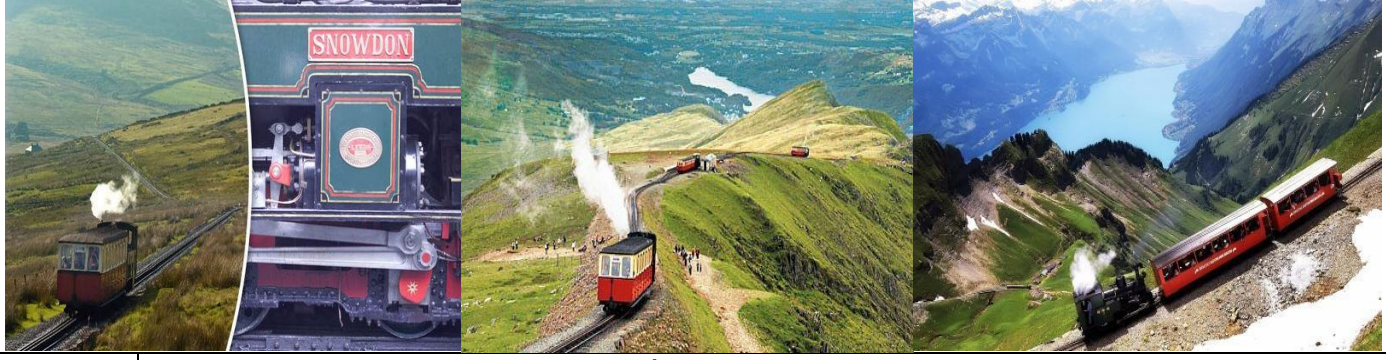


21.30 น. พาลูกค้าที่สนใจอยากไปเรียนรู้วัฒนธรรมการดื่มเบียร์ เหล้า ไวน์ในร้านบาร์พับ ในสโตนส์บริติชโดยแท้ในย่าน ระบายว โรงแรมที่พักฯใจกลางเมืองที่เราเลือกสรรค์ ให้ท่านอย่างจุใจ (หากต้องการบริการเครื่องดื่มฟรีแก้ว แรก)

วันอังคารที่ 18 ตุลาคม 2565 (4)

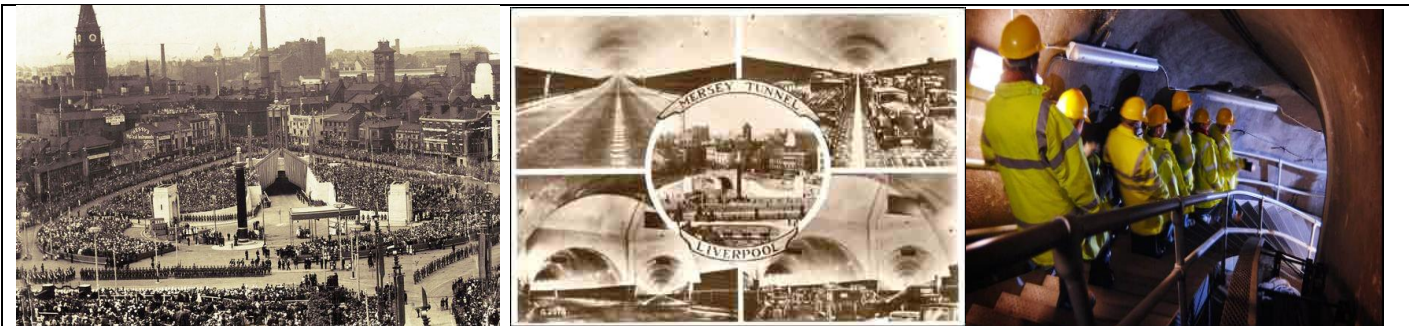
แมนเชสเตอร์(ลิเวอร์พูล)-อุทยานสโนว์โนเคีย รถไฟขึ้นภูเขา Snowdon Mountain Railway (TBC)-Mersey Tunnel Tours-แมตทิว สตีท

07.00 น.	อาหารเช้า ณ ห้องอาหาร โรงแรม
09.00 น.	เดินทางต่อไปยังอุทยานสโนว์โนเคีย ทางตอนเหนือของประเทศเวลส์ ที่มีบรรยากาศวิทิวทัศน์ที่สวยงาม อันดันดับต้นๆของยูเค รวมผจญภัยครั้งหนึ่งในชีวิตบนรถไฟภูเขาสโนว์คอน ซึ่งได้รับการขนานนามว่าเป็นหนึ่งในเส้นทางรถไฟที่มีทัศนียภาพสวยงามที่สุดในโลก ซึ่งเป็นการเดินทางที่มีผู้เดินทางกว่า 12 ล้านคนได้สัมผัสมาตั้งแต่ปี 1896 ด้วยวิทิวทัศน์อันตระการตาและวิทิวทัศน์อันตระการตา ทั้งหมดนี้เป็นส่วนหนึ่งของวันที่ยอดเยี่ยมสำหรับคุณและครอบครัวในประเทศ North Wales Snowdon Mountain Railway จะเปิดให้บริการอีกครั้งเพื่อเฉลิมฉลองครบรอบ 125 ปีของการบรรทุกผู้โดยสารบนภูเขาที่สูงที่สุดของเวลส์ เส้นทางรถไฟสายประวัติศาสตร์เปิดดำเนินการครั้งแรกในปี พ.ศ. 2439 และปัจจุบันมีผู้โดยสารเฉลี่ย 140,000 คนต่อปีในการเดินทางระยะทาง 4.7 ไมล์จากลานเบอร์ริสไปยังยอดเขาสโนว์คอน (ขอสงวนสิทธิ์ยืนยันอีกครั้งก่อนเดินทางเนื่องจากสภาพอากาศในแต่ละวันและการให้บริการ)



12.30 น.	อาหารกลางวัน ณ ภัตตาคารร้านอาหารท้องถิ่น
16.00 น.	นำทุกท่านนั่งรถโค้ชเดินทางสู่เมืองลิเวอร์พูล นำท่านเดินทางไปเปิดประสบการณ์ชมความมหัศจรรย์และเทคโนโลยีการก่อสร้างอุโมงค์ใต้ดินแม่น้ำเมอร์ซีย์ Mersey Tunnel Tours ที่เปิดใช้งานในเมืองลิเวอร์พูล ที่สร้างประโยชน์สำหรับการเดินทางข้ามแม่น้ำระหว่างเมืองๆ พากันเข้าชม โครงสร้างฯที่สร้างขึ้นได้นำสนใจ การควบคุมระบบจราจร การใช้งานระบบปรับอากาศ ระบบน้ำ ระบบความปลอดภัยในการเดินทางฯ ที่มีความทันสมัย ตื่นตา ตื่นใจ หาน้อยคนที่ได้สัมผัสบรรยากาศดังกล่าวฯ ว่าเป็นอย่างไร จนได้เวลาพอสมควร





17.00 น.	นำคณะเดินทางกลับสู่เมืองแมนเชสเตอร์ เพื่อไปรับประทานอาหารเย็น
18.00 น.	อาหารค่ำ ณ Thai Restaurant ที่ลิเวอร์พูลวัน

19.30 น.	นำท่านเข้าสู่ที่พัก ณ โรงแรม Inn side - Holiday Inn -Mercure Atlantic Liverpool หรือเทียบเท่า (4)
----------	--

ลูกค้าที่สนใจอยากไปเรียนรู้วัฒนธรรมการดื่มเบียร์ เหล้า ไวน์ในร้านบาร์พับ ในสโตน์บริติชโดยแท้ในย่าน
ระแวก โรงแรมที่พักๆในย่านเมตทิว สตีท (หากต้องการบริการเครื่องดื่มฟรีแก้วแรก)



วันพุธที่ 19 ตุลาคม 2565 (5)	
ลิเวอร์พูล-ลิเวอร์พูล-เชสเตอร์-เชสเตอร์ เอทท์เลต- แมตส์เคย์ ชมการแข่งขันฟุตบอลระหว่าง Liverpool vs. West Ham United	

07.00 น.	อาหารเช้า ณ ห้องอาหาร โรงแรม
----------	------------------------------

09.30 น.	นำทุกท่านนั่งรถโค้ชเดินทางสู่เมืองเชสเตอร์ ที่มีประวัติศาสตร์ยาวนาน ในด้านการค้า และเมืองยุทธศาสตร์สำคัญของชาวโรมัน ร่วมพันปี มีสถานที่ท่องเที่ยวสวยงาม ชมสถานที่สำคัญ ในเมืองเชสเตอร์ เช่น ชมนาฬิกา EASTGATE ที่มีชื่อเสียง โบสถ์ประจำเมืองเชสเตอร์ และถนนย่านสำคัญในเมือง "อีสเทรทสตีท" มี สนามม้าฯ เก่าแก่ที่สุดในโลก ร่วม 450 ปี กำแพงเมืองชาวโรมันฯ มีร้านค้าที่จำหน่ายสินค้าที่ระลึก ห้างร้านฯ ไร่เสื้อผ้า กระเป๋า รองเท้า รองเท้ากีฬา ร้านลิเวอร์พูลช็อปและร้านค้าอาคารทางประวัติศาสตร์เก่าแก่ยุคที่ไอคอร์ด ของพระเจ้าเฮนรี่ที่ 8 เมืองเชสเตอร์ เป็นต้น
----------	--



12.00 น.	อาหารกลางวัน ณ Local Restaurant (เมนูอาหารพื้นเมือง TBC)
13.30 น.	นำคณะเดินทางเข้าสู่ Cheshire Oak Outlet แหล่งช้อปปิ้ง ที่มีชื่อเสียงหนึ่งในเมืองเชสเตอร์ ที่พื้นที่ราว 5,000 ตร.ม มีสินค้าแบรนด์เนม และสินค้าท้องถิ่น ให้เลือกซื้อมากมาย เราใช้เวลาทุกท่านอย่างเต็มอิมในการช้อปปิ้ง หรือเลือกนั่งพักผ่อนกาแฟ หรือทานขนมได้อย่างสบายๆ โดยมีสินค้า เช่น กระเป๋า รองเท้า เครื่องสำอาง ขนม เสื้อผ้าผู้ชาย ผู้หญิง เด็ก ของเล่น ชื่อสินค้า Adidas Nike Polo RALPH LAUREN Amani Coach Diesel Tommy & Hilfiger Mulberry REISS PANDORA Ted Baker Calvin Klein Boss เป็นต้น



17.00 น	นำท่านเดินทางไปที่สนามแอนฟิลด์ เพื่อไปชมการแข่งขันฟุตบอลพรีเมียร์ลีกนัดกลางสัปดาห์ ในช่วงตอนเย็นค่ำๆ ระหว่าง ลิเวอร์พูล พบ เวสต์แฮมยูไนเต็ด พร้อมทั้งให้อิสระทุกท่านได้แวะชมแผงลอยขายของที่ระลึก ผ้าพันคอ เสื้อ หมวก และถ่ายรูปหน้าสนามฯ เก็บบรรยากาศโดยรอบ รอคุณนักเตะเข้าสนามฯด้วยเช่นกัน
---------	---



17.30 น.	อาหารค่ำ อิสระทานอาหารที่หน้าสนามแอนฟิลด์ (แจกเงิน 10 ปอนด์) เพื่อความสะดวกรวดเร็ว
	
19.00 น.	<p>ชมเกมส์การแข่งขัน แมตช์เดย์ ที่สนามแอนฟิลด์ ลิเวอร์พูล พบ เวสต์แฮมยูไนเต็ด (เวลาการแข่งขัน 19.30 น. อาจจะมีการเปลี่ยนได้ TBC) ลูக்க้าควรเข้าสนามก่อน 1 ชม. ที่นั่งโซน Long Lower Tier (Random Seat)</p>
	
22.00 น.	นัดหมายเจอกันที่หน้าสนามด้านฝั่ง Mega Store เดินทางกลับโรงแรม โดยใช้รถเข้าเมือง
23.30 น.	นำท่านเข้าสู่ที่พัก ณ โรงแรม Inn side - Holiday Inn -Mercure Atlantic Liverpool หรือเทียบเท่า (5)
	
<p>วันพฤหัสบดีที่ 20 ตุลาคม 2565 (6) แมนเชสเตอร์-คอตวอร์-ลอนดอน-ทัวร์สนามฟุตบอล สอตสเปอร์-กรุงลอนดอน-ย่าน Piccadilly & Covent Garden Market</p>	
07.00 น.	อาหารเช้า ณ ห้องอาหาร โรงแรม
9.00 น.	<p>นำคณะเดินทางออกจากเมืองแมนเชสเตอร์ ไปที่เมืองคอตวอร์ ดินแดนที่มีหมู่บ้านที่น่ารักที่สุดในประเทศ อังกฤษเต็มไปหมด ด้วยความที่บ้านเรือนแต่ละหลังจะสร้างด้วยหินสีน้ำผึ้ง ซึ่งก็ได้มาจากพื้นที่ในบริเวณนี้ รวมถึงภูมิประเทศที่เป็นป่าเขา เลยทำให้ Cotswolds เปรียบดั่งใน โลกของนิทานที่มีอยู่จริง จนทางการอังกฤษ ต้องอนุรักษ์เอาไว้ (ขอสงวนสิทธิ์ผ่านเมือง หากมีเวลาไม่พอเพียงในการเดินทางฯไปสนามฟุตบอลฯ)</p>



12.00 น. อาหารกลางวัน ภัตตาคารอาหารท้องถิ่น



13.00 น. นำท่านออกเดินทางสู่ สนามทีออตแนม สอตสเปอร์ สเตเดียม เพื่อทัวร์สนามฟุตบอลฯของทีมทีออตแนม สอตสเปอร์ ที่เพิ่งสร้างเสร็จเมื่อปี 2019 เป็นสนามฟุตบอลที่ทันสมัย มีระบบแสงสีเสียง ที่ใช้ประโยชน์ได้หลายประเภท เช่น จัดคอนเสิร์ต จัดงานเลี้ยง สนามมวย สนามอเมริกันฟุตบอล เป็นต้น พาคณะฯชมห้องแต่งตัว ห้องแถลงข่าว สนามแข่งขันฯ และที่นั่งตามจุดที่เปิดให้เข้าชมฯ พร้อมทั้งเลือกซื้อสินค้าของที่ระลึก ของทางสโมสร ที่กว้างขวาง สินค้ามากมาย แฟชั่นสวยๆ ให้ได้ซื้อเป็นของฝากกลับประเทศไทย จนได้เวลาอันเหมาะสม



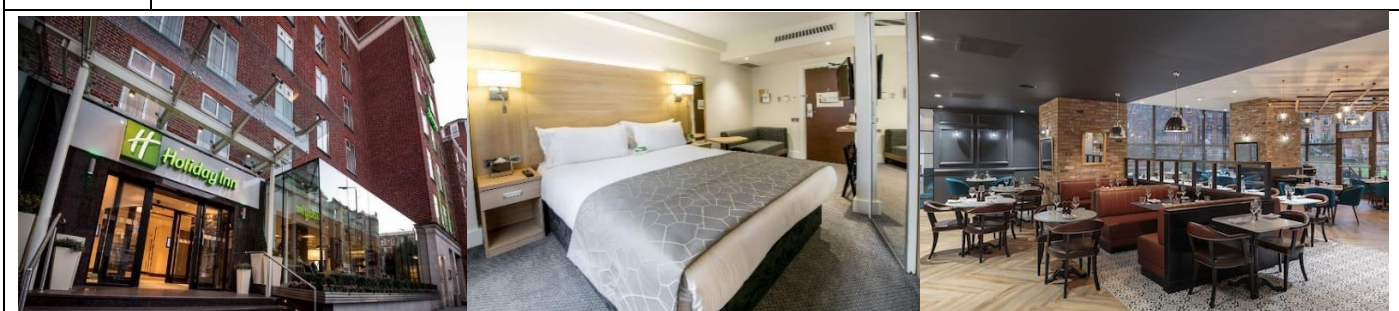
15.30 น. หลังจากนั้นเดินทางเข้าสู่กรุงลอนดอน เพื่อไปท่องเที่ยว และนำท่านช้อปปิ้ง ณ ห้าง Lilywhites เป็นร้านขายเสื้อบอลและอุปกรณ์กีฬาพาราคาย่อมเขาว์ ที่มีชื่อเสียงไปทั่วโลก ใจกลางกรุงลอนดอน ใกล้วงเวียน Piccadilly Circus ร้านนี้เปิดมาตั้งแต่ปี 1925 เดิมนั้นขายอุปกรณ์การเล่น Croquet และ เทนนิส พร้อมทั้งเดินเที่ยวชมบรรยากาศย่านไชน่าทาวน์ แดวโซโห้ ให้อิสระซื้อสินค้าตามร้านค้ามากมาย อย่างเต็มอิม จุใจ



18.00 น. อาหารเย็น ภัตตาคาร Four Seasons Restaurant (เมนูอาหารจีน)



19.30 น. นำท่านเข้าสู่ที่พัก ณ โรงแรม Holiday Inn Kensington หรือเทียบเท่า (6)



วันศุกร์ที่ 21 ตุลาคม 2565 (7)

ลอนดอน-พระราชวังบัคกิงแฮม-Borough Market - ถนนออกฟอร์ด บอร์น สตีท - คานาบี สตีท- สนามบิน Heathrow -
ออกเดินทางสู่ สนามบินสุวรรณภูมิ

07.00 น. อาหารเช้า ณ ห้องอาหาร โรงแรม

8.30 น. จากนั้นนำท่านเที่ยวชมเมือง ลอนดอน ชมความสวยงามของเมืองหลวงของประเทศอังกฤษ และสหราชอาณาจักร และเป็นเมืองที่ใหญ่ที่สุดของสหภาพยุโรป เป็นเมืองที่มีศูนย์กลางทางธุรกิจที่ใหญ่ที่สุดในโลก นำทุกท่านเดินผ่าน พระราชวังบัคกิงแฮมเป็นพระราชวังหลักและสำนักงานของกษัตริย์อังกฤษในลอนดอน พระราชวังตั้งอยู่ในวัดตะวันตกของลอนดอนเป็นหนึ่งในสถานที่สำหรับการเฉลิมฉลองแห่งชาติและพิธีต้อนรับของราชวงศ์ ให้ท่านได้เก็บบรรยากาศถ่ายรูปภาพเป็นที่ระลึก จนได้เวลาพอสมควร



หลังจากนั้นผ่านทุกท่านไปยังตลาดเช้าของคนอังกฤษที่มีชื่อเสียงในย่าน Side bank ที่มีสินค้า อาหารของกินของใช้ ร้านค้ามากมาย ให้ลูกค้าได้เลือกชมและซื้อเป็นของฝากได้อย่างหลากหลาย ตลาดนี้ชื่อว่า ตลาด โบโร มาร์เกต ที่มีอายุยาวนาน กว่า 50 ปี จนได้เวลาพอสมควร นำคณะไปรับประทานอาหารกลางวัน



12.00 น

อาหารกลางวัน ณ ภัตตาคาร Burger & Lobster Restaurant (เมนูอาหารพื้นเมือง TBC.)



13.30 น.

อิสระให้ท่านช้อปปิ้ง ณ ถนน อ็อกฟอร์ด สตรีท เป็นถนนช้อปปิ้ง ของชาวลอนดอน เพราะมีสินค้าหลากหลาย จาการาคาถูกจนถึงสินค้าราคาที่มีราคาสูง และแบรนด์เนมส์จากดีไซเนอร์ชื่อดังมากมาย อาทิ ห้างสรรพสินค้า SELFRIDGES MARK & SPENCER, PRIMARK, NEXT, และสินค้าต่างๆ ตลอดทาง 2.2 กิโลเมตร สามารถเลือกซื้อสินค้าได้ใจ อย่างน้อย 2-3 ชม. หรือแวะไปคานาบี สตรีท หรืออิสระไปหาร้านกาแฟ สูดชิวและชิลย่านสำคัญโดยรอบ จนได้เวลาพอสมควร



16.00 น.	ออกเดินทางสู่สนามบิน ฮีทโรว์
17.00 น.	พร้อมกัน ณ ท่าอากาศยาน ฮีทโรว์ เพื่อทำการ Check – In ทำการโหลดกระเป๋า
21.35 น.	ออกเดินทางสู่ สนามบินนานาชาติโดฮา (TBC. อาจมีการเปลี่ยนแปลง) โดยเที่ยวบิน BR068 LHR BKK 2135 1505+1



วันเสาร์ที่ 22 ตุลาคม 2565 (8)
สนามบินสุวรรณภูมิ

15.05 น.	เดินทางถึงสนามบินสุวรรณภูมิ โดยสวัสดิภาพ
----------	--

***โปรแกรมท่องเที่ยวฯ ร้านอาหารและโรงแรมฯ รวมถึงสายการบินฯ ในช่วงหลังโควิด 19 อาจมีการเปลี่ยนแปลงได้ตามความเหมาะสม เนื่องจากความพร้อมต่างๆยังไม่สมบูรณ์

โปรแกรมความสุข 3 เด้ง !!!



เด้ง 1 > ความสุข ได้ดูบอลสนุก มั่นต์ Big Match

เด้ง 2 > ความสุขกับโปรแกรมสวย เพิ่มเส้นทางใหม่ ได้ความรู้ ความความบันเทิง

เด้ง 3 > ความสุข กับอาหารอร่อยๆ กินดื่ม ครบทุกมือ แบบจ่ายครบ ไม่ปล่อยอิสระ (ขึ้นอยู่กับลูกค้า)

อัตราค่าบริการ (เดินทาง 8 วัน 5 คืน)

รายละเอียด	ราคาเริ่มต้น ท่านละ
ราคาผู้ใหญ่ พักคู่ (ราคาท่านละ) เดินทาง 20 ท่าน (LONG LOWER TIER)	165,000 บาท**
เดินทาง 15 ท่าน	176,000 บาท**
เดินทาง 10 ท่าน	198,000 บาท**
พักเดี่ยว เพิ่มท่านละ	38,000 บาท
ยื่นวีซ่าแบบเร่งด่วน เริ่มต้น	12,000 บาท

** สามารถเลือกอัพเกรด ตั๋วบอล แบบ HOSPITALITY VIP ได้ตามต้องการ โปรดตรวจสอบล่วงหน้าก่อนเดินทางฯ

★ โปรแกรมฯคุณภาพ ครบจบทุกเรื่อง ไม่ปล่อยอิสระทิ้งให้กินเอง (ไม่ชอบก็บอกได้) 😊



อัตราค่าบริการนี้รวม

- 1) โรงแรมที่พัก ๆ จำนวน 6 คืน ระดับ 4 ดาว พักห้องละ 2 ท่าน
- 2) อาหารเครื่องดื่มๆ ตามโปรแกรมๆ และ**รถโค้ช** รับส่ง มาตรฐาน 39 ที่นั่ง (Social Distancing)
- 3) ค่าเข้าชมสถานที่ท่องเที่ยวที่ระบุไว้ในรายการรวมถึงกิจกรรมต่าง ๆ
- 4) ผู้นำทางจากประเทศไทย เชี่ยวชาญเส้นทางประเทศอังกฤษ และอื่น ๆ เพื่อให้ข้อมูลลูกค้าได้เต็มที่
- 5) ค่าประกันภัยการเดินทางๆ มาตรฐานสำหรับ เสียชีวิต 1,000,000 บาท และเจ็บป่วย 500,000 บาท
- 6) น้ำดื่มบนรถโค้ช วันละ 2 ขวด
- 7) ตั๋วฟุตบอล Collective Ticket Long Lower ตามที่ระบุในโปรแกรม (คูบอล 2 คู่)
(ตั๋วบอลเมตซ์นี้ราคามีความผันผวนและเปลี่ยนแปลงมาก)
- 8) ตั๋วเครื่องบิน ไป - กลับ อีวีเอ หรือ เอมิเรตส์ ชั้นประหยัด กรุงเทพ – แมนเชสเตอร์ // ลอนดอน – กรุงเทพ
- 9) เสื้อกันหนาว Matchday เป็นของที่ระลึก
- 10) อุปกรณ์ป้องกัน แมส น้ำยาฆ่าเชื้อโรค หมวก เป็นต้น

อัตราค่าบริการนี้ไม่รวม

- 1) ค่าน้ำหนักกระเป๋าเกินท่านละ 30 กิโลกรัม
- 2) ค่าหนังสือเดินทางๆ
- 3) ค่าใช้จ่ายส่วนตัวต่าง ๆ อาทิ ค่าโทรศัพท์ ค่าซักรีด ฯลฯ
- 4) ค่าอาหาร และเครื่องดื่มพิเศษ ที่ไม่ได้ระบุในรายการ เบียร์, เหล้า และแอลกอฮอล์ ต่างๆ หรือ ร้านอาหารไอเกะ
- 5) ค่าภาษีมูลค่าเพิ่ม 7 %
- 6) การ **Isolate 10 วัน** (กรณี ไม่ได้ฉีดวัคซีน 2 เข็ม)
- 7) การกักตัว 7-10 วัน หลังกลับมา เข้าประเทศไทย (รอการยืนยัน เป็นระยะๆ ที่ล่าสุด ก่อนเดินทาง)
- 8) ค่าตรวจโควิด PCR และ เอกสารประกอบการเข้าเมืองๆ
- 9) ค่าธรรมเนียมวีซ่าๆ ประเทศอังกฤษ (จำนวน 1 รอบ เท่านั้น)

****หมายเหตุ**** ทางบริษัทฯ เป็นเพียงตัวแทนผู้ดำเนินการยื่น วิซ่าให้ท่านเท่านั้น การพิจารณาวิซ่าของท่านจะได้รับการอนุมัติผ่าน หรือไม่ผ่านนั้น เป็นดุลยพินิจและการตัดสินใจของสถานทูตอังกฤษ บริษัทฯ ไม่อาจรับผิดชอบหรือ แทรกแซง หรือ ให้ความช่วยเหลือใดๆ ในการทำงานของสถานทูตได้ หากมีผู้หนึ่งผู้ใดบอกท่านว่า รับประกันและ สามารถช่วยเหลือให้ได้วิซ่าอังกฤษนั้น แสดงว่าท่านกำลังถูกหลอก**

เงื่อนไขการจองที่นั่งฯ และชำระเงิน

- 1)ชำระมัดจำ 50 % หรือ 70,000 บาท เมื่อต้องจองที่นั่งฯ ส่วนที่เหลือขอรับก่อนเดินทาง 45 วัน หรือวีซ่าฯอนุมัติแล้ว
- 2)จองแล้ว และชำระเงินแล้ว ไม่สามารถยกเลิกการเดินทาง และคืนเงินได้เต็มจำนวนทั้งหมด 100% ยกเว้นวีซ่าฯไม่ได้รับการอนุมัติจากทางสถานทูตฯ โดยทางบริษัทฯจะคิดค่าใช้จ่ายเฉพาะค่าธรรมเนียมฯและค่าบริการยื่นวีซ่าฯ ทั้งหมด ไม่เกินจำนวน 8,000 บาท
- 3)ราคาคงกล่าวฯอาจมีการเปลี่ยนแปลงได้ หากยังไม่มีการวางมัดจำฯ แต่อย่างไร
- 4)ที่นั่งตัวเครื่องบิน และตัวบอล มีจำนวนจำกัด เดินทาง ไม่เกิน 15 ท่าน

กรณียกเลิกการจอง

ยกเลิกก่อนออกเดินทาง 60 วัน 50% ของค่าทัวร์ /ท่าน

ยกเลิกก่อนการเดินทาง 30 วัน ก่อนการเดินทาง หัก 80% ของค่าทัวร์

ยกเลิกก่อนการเดินทาง 15 วัน ก่อนการเดินทาง หัก 100% ของค่าทัวร์

หากท่านยกเลิกการเดินทางในเดือนไหนใด เดือนไหนหนึ่ง แต่ท่านสามารถหาผู้เดินทางมาแทนได้ โดยสามารถยื่นขอวีซ่าได้ทันตามกำหนดเวลา ทางบริษัทฯ จะคิดค่าใช้จ่ายเพิ่มคือค่าวีซ่า และค่าเปลี่ยนชื่อตัวท่านนั้น และต้องไม่อยู่ในเงื่อนไขของตัวที่

NON-CHANGE NAME & NON-REFUND

หากท่านยกเลิกการเดินทาง อันเนื่องมาจากบุคคลใดบุคคลหนึ่งในคณะของท่านไม่ได้รับการพิจารณาอนุมัติวีซ่า ไม่ว่าจะด้วยเหตุผลใด ๆ ก็ตามอันเป็นการพิจารณาของสถานทูต ซึ่งการยกเลิกเฉพาะบุคคลหรือยกเลิกพร้อมกันทั้งหมด ให้ถือเป็นการยกเลิกตามเงื่อนไขของวันเวลาที่ยกเลิกดังกล่าวข้างต้น

บริษัทฯ ขอสงวนสิทธิ์ในการยกเลิกการเดินทางในกรณีที่ผู้เดินทาง ต่ำกว่า 15 ท่าน โดยที่จะแจ้งให้ผู้เดินทางทราบล่วงหน้าก่อน 15 วัน และขอสงวนสิทธิ์ในการเปลี่ยนแปลงการท่องเที่ยว รวมทั้งไม่สามารถรับผิดชอบจากกรณีที่เกิดเหตุจำเป็นสุดวิสัยดังนี้ การล่าช้าของสายการบิน, การนัดหยุดงาน, ภัยธรรมชาติ, การก่อจลาจล, อุบัติเหตุ ฯลฯ ทั้งนี้จะคำนึงถึงผลประโยชน์และจะรักษาผลประโยชน์ของท่านไว้ให้ได้มากที่สุด และทางบริษัทฯจะไม่รับผิดชอบค่าใช้จ่ายที่เกิดขึ้น หากท่านถูกปฏิเสธการเข้าเมือง อันเนื่องจากการกระทำที่ส่อไปในทางผิดกฎหมายหรือการหลบหนีเข้าเมือง ฯลฯ และจะไม่คืนเงินค่าทัวร์ที่ท่านชำระมาแล้ว

ข้อมูลเพิ่มเติมเรื่องโรงแรมที่พัก

เนื่องจากการวางแผนห้องพักของแต่ละโรงแรมแตกต่างกัน จึงอาจทำให้ห้องพักแบบห้องเดี่ยว (Single), ห้องคู่ (Twin/Double) และห้องพักแบบ 3 ท่าน/3 เตียง (Triple Room) ห้องพักอาจจะไม่ติดกัน และบางโรงแรมอาจจะไม่มีห้องพักแบบ 3 เตียงเดี่ยวแต่อาจจะได้เป็น 1 เตียงใหญ่กับ 1 เตียงพับเสริม

โรงแรมในยุโรปส่วนใหญ่อาจจะไม่มีเครื่องปรับอากาศเนื่องจากอยู่ในแถบที่มีอุณหภูมิต่ำ

กรณีที่ทีมงานจัดประชุมนานาชาติ (Trade Fair) เป็นผลให้ค่าโรงแรมสูงขึ้นมากและห้องพักในเมืองเต็ม บริษัทฯขอสงวนสิทธิ์ในการปรับเปลี่ยนหรือย้ายเมืองเพื่อให้เกิดความเหมาะสม

โรงแรมในยุโรปที่มีลักษณะเป็น Traditional Building ห้องที่เป็นห้องเดี่ยวอาจเป็นห้องที่มีขนาดกะทัดรัด และไม่มีอ่างอาบน้ำ ซึ่งขึ้นอยู่กับกรอบการออกแบบของแต่ละโรงแรมนั้น ๆ และห้องแต่ละห้องอาจมีลักษณะแตกต่างกัน

ข้อมูลเพิ่มเติมเรื่องตั๋วเครื่องบิน

ทางบริษัทได้สำรองที่นั่งพร้อมชำระเงินมัดจำค่าตั๋วเครื่องบินแล้ว หากท่านยกเลิกตั๋ว ไม่ว่าจะด้วยสาเหตุใด ทางบริษัทขอสงวนสิทธิ์การเรียกเก็บค่ามัดจำตั๋วเครื่องบิน ซึ่งมีค่าใช้จ่าย ประมาณ 1,000 - 5,000 บาท แล้วแต่สายการบินและช่วงเวลาเดินทาง

หาก ตั๋วเครื่องบินทำการออกแล้ว แต่ท่านไม่สามารถออกเดินทางได้ ทางบริษัทขอสงวนสิทธิ์เรียกเก็บค่าใช้จ่ายตามที่เกิดขึ้นจริง และรอ Refund จากทางสายการบิน ใช้เวลาประมาณ 3-6 เดือนเป็นอย่างน้อย

กรณียกเลิกการเดินทาง

แจ้งยกเลิกภายใน 60 วันก่อนเดินทาง เก็บค่าใช้จ่าย 50% ของค่าทัวร์ /ท่าน

แจ้งยกเลิกน้อยกว่า 45 วันก่อนเดินทาง เก็บค่าใช้จ่าย ท่านละ 80% จากราคาทัวร์

แจ้งยกเลิกน้อยกว่า 30 วันก่อนเดินทาง ทางบริษัทฯ ขอสงวนสิทธิ์ เก็บค่าใช้จ่ายทั้งหมด 100 %

บริษัทฯ ขอสงวนสิทธิ์ในการเก็บค่าใช้จ่ายทั้งหมด กรณีท่านยกเลิกการเดินทาง และมีผลทำให้คณะเดินทางไม่ครบตามจำนวนที่บริษัทฯ กำหนดไว้ (22 ท่านขึ้นไป) เนื่องจากเกิดความเสียหายต่อทางบริษัท และผู้เดินทางอื่นที่เดินทางในคณะเดียวกัน บริษัทต้องนำไปชำระค่าเสียหายต่างๆ ที่เกิดจากการยกเลิกของท่าน

กรณีเจ็บป่วย จนไม่สามารถเดินทางได้ ซึ่งจะต้องมีใบรับรองแพทย์จากโรงพยาบาลรับรอง บริษัทฯ จะทำการเลื่อนการเดินทางของท่านไปยังคณะต่อไป แต่ทั้งนี้ท่านจะต้องเสียค่าใช้จ่ายที่ไม่สามารถเรียกคืนได้คือ ค่าธรรมเนียมในการมัดจำตั๋ว และค่าธรรมเนียมวีซ่าตามที่สถานทูตฯ เรียกเก็บ

กรณียื่นวีซ่าแล้วไม่ได้รับการอนุมัติวีซ่าจากทางสถานทูต (วีซ่าไม่ผ่าน) และท่านได้ชำระค่าทัวร์หรือมัดจำมาแล้ว ทางบริษัทฯ ขอเก็บเฉพาะค่าใช้จ่ายที่เกิดขึ้นจริง เช่น ค่าวีซ่าและค่าบริการยื่นวีซ่า / ค่ามัดจำตั๋วเครื่องบิน หรือค่าตั๋วเครื่องบิน (กรณีออกตั๋วเครื่องบินแล้ว) / ค่าส่วนต่างในกรณีที่กรุ๊ปออกเดินทางไม่ครบตามจำนวน

กรณีวีซ่าผ่านแล้ว แจ้งยกเลิกก่อนหรือหลังออกตั๋วโดยสาร บริษัทฯ ขอสงวนสิทธิ์ในการ ไม่คืนค่าทัวร์ทั้งหมด

กรณีวีซ่าผ่านแล้ว แต่กรุ๊ปออกเดินทางไม่ได้ เนื่องจากผู้เดินทางท่านอื่นในกลุ่มโดนปฏิเสธ วีซ่า หรือไม่ว่าด้วยสาเหตุใดๆ ก็ตาม ทางบริษัทขอสงวนสิทธิ์ในการหักเก็บค่าใช้จ่ายจริงที่เกิดขึ้นแล้วกับท่านเป็นกรณีไป

กรณีผู้เดินทางไม่สามารถเข้า-ออกเมืองได้ เนื่องจากปลอมแปลงหรือการห้ามของเจ้าหน้าที่ ไม่ว่าจะเหตุผลใดๆ ตามทางบริษัทของสงวนสิทธิ์ในการ ไม่คืนค่าทัวร์ทั้งหมด

ข้อมูลเพิ่มเติมเรื่องโรงแรมที่พัก

เนื่องจากการวางแผนห้องพักของแต่ละโรงแรมแตกต่างกัน จึงอาจทำให้ห้องพักแบบห้องเดี่ยว (Single), ห้องคู่ (Twin/Double) และห้องพักแบบ 3 ท่าน/3 เตียง (Triple Room) ห้องพักอาจจะไม่ติดกัน และบางโรงแรมอาจจะไม่มีห้องพักแบบ 3 เตียงเดี่ยวแต่อาจจะได้เป็น 1 เตียงใหญ่กับ 1 เตียงพับเสริม

โรงแรมในยุโรปส่วนใหญ่อาจจะไม่มีเครื่องปรับอากาศเนื่องจากอยู่ในแถบที่มีอุณหภูมิต่ำ

กรณีที่มีงานจัดประชุมนานาชาติ (Trade Fair) เป็นผลให้ค่าโรงแรมสูงขึ้นมากและห้องพักในเมืองเต็ม บริษัทฯ ขอสงวนสิทธิ์ในการปรับเปลี่ยนหรือย้ายเมืองเพื่อให้เกิดความเหมาะสม

โรงแรมในยุโรปที่มีลักษณะเป็น Traditional Building ห้องที่เป็นห้องเดี่ยวอาจเป็นห้องที่มีขนาดกะทัดรัด และไม่มีอ่างอาบน้ำ ซึ่งขึ้นอยู่กับอาคารออกแบบของแต่ละโรงแรมนั้นๆ และห้องแต่ละห้องอาจมีลักษณะแตกต่างกัน

ข้อความซึ่งถือเป็นสาระสำหรับท่านผู้มีเกียรติซึ่งร่วมเดินทาง

ทางบริษัทฯ เป็นตัวแทนในการจัดนำสัมมนา และการเดินทางที่มีความชำนาญ โดยจัดหาโรงแรมที่พัก อาหาร ยานพาหนะ และสถานที่ท่องเที่ยวพร้อมทั้งการสัมมนา คุณาน เพื่อความสะดวกสบาย และเกิดประโยชน์สูงสุดในการเดินทาง ทั้งนี้ทางบริษัทฯ ไม่สามารถรับผิดชอบในอุบัติเหตุหรือความเสียหายที่เกิดจากโรงแรมที่พัก ยานพาหนะ, อันเนื่องจากอุบัติเหตุ รวมถึงภัยธรรมชาติ, โจรกรรม, วินาศกรรม, อัคคีภัย, การปล้นชิง, การจลาจล, สงครามการเมือง, การผันผวนของอัตราแลกเปลี่ยนเงินตราต่างประเทศ, การนัดหยุดงาน, ความล่าช้าของเที่ยวบิน, สายการบินเรือ, รถไฟ, พาหนะท้องถิ่น, ตลอดจนการถูกปฏิเสธออกวีซ่าจากกงสุล และ / หรือ ส่วนงานที่เกี่ยวข้องกับสถานเอกอัครราชทูต รวมถึงผู้มีอำนาจทำการแทนประจำประเทศไทย (โดยไม่จำเป็นต้องแสดงเหตุผล เนื่องจากเป็นสิทธิพิเศษทางการทูต) ซึ่งอยู่เหนือการควบคุมของบริษัทฯ หมายรวมถึงในระหว่างการเดินทางท่องเที่ยวทั้งใน หรือ ต่างประเทศ แต่ทางบริษัทฯ มีความคุ้มครอง และประกันอุบัติเหตุ ตามเงื่อนไขที่บริษัทฯ ที่รับประกันในกรณีที่ผู้ร่วมเดินทางถูกปฏิเสธโดยเจ้าหน้าที่ตรวจคนเข้าเมืองของประเทศ ไทย และ/หรือ ต่างประเทศ มิให้เดินทางออก หรือ เข้าประเทศ เนื่องมาจากความประพฤติ พฤติกรรมของผู้เดินทาง ไม่ปฏิบัติตามกฎระเบียบด้านการควบคุมโรคติดต่อเฉพาะพื้นที่ที่มีการปลอมแปลงเอกสารเพื่อการเดินทาง รวมถึงมีสิ่งผิดกฎหมาย บริษัทฯ จะไม่คืนค่าใช้จ่ายใดๆ รายละเอียดด้านการเดินทาง อาจมีการเปลี่ยนแปลงได้ตามความจำเป็น หรือเพื่อความเหมาะสมทั้งปวง โดยมีต้องแจ้งให้ทราบล่วงหน้า ทั้งนี้การขอสงวนสิทธิ์ดังกล่าว บริษัทฯ จะยึดถือและคำนึงถึงผลประโยชน์ตลอดจนความปลอดภัยของท่านผู้มีเกียรติ ซึ่งร่วมเดินทางเป็นสำคัญ

เงื่อนไขข้อตกลง

บริษัทฯ ขอสงวนสิทธิ์ ในการยกเลิกหรือเปลี่ยนแปลงรายการทัวร์ส่วนหนึ่งส่วนใดตามความจำเป็นและความเหมาะสม ซึ่งทั้งนี้ ขึ้นอยู่กับ การยืนยันการสำรองที่นั่งจากสายการบิน การล่าช้าของสายการบิน การจองโรงแรมที่พัก การเปลี่ยนแปลงโรงแรม การจองร้านอาหาร และ รายการอาหาร และ / หรือ เหตุการณ์ทางการเมือง การประท้วง การนัดหยุดงาน ภัยจากธรรมชาติ อันเป็นสาเหตุให้ต้องเลื่อนการเดินทาง หรือ ไม่สามารถจัดพาคณะเที่ยวได้ตามรายการทั้งหมด ทั้งนี้ ทางบริษัทฯ จะคำนึงถึง ความปลอดภัย และผลประโยชน์สูงสุด ของท่านลูกค้า ผู้มีอุปการคุณ เป็นสำคัญ

ทริปไฮไลท์ (ทัวร์คุณภาพฯ ทานดี พักสบาย ดูบอลอย่าง เหมาะสม ไม่เน้นที่ราคา)

- ดูบอลบีก 4 แมตช์ 2 คู่ ลิเวอร์พูล พบ แมนฯ ซิตี้ และเวสต์แฮม ยูไนเต็ด
- ทัวร์สนามฯ และมิวเซียม 4 สนามฯ
- อุทยานสโนว์โหนดีย รถไฟบนภูเขา Snowdon Mountain Railway
- British Museum Experience, ท่าเรือเมอร์ซีไซด์ และบามสเลย์มอร์ ค็อก ๆ เมื่อลิเวอร์พูล
- อุโมงค์ เมอร์ซี ลิเวอร์พูล
- แมตทิว สตีท คิมเบียร์ คอกเทล มอกเทล และฟังดนตรีสดในคราเวนพับ
- ลอบเตอร์ ผัดหมี่ หอยเชลล์ใหญ่ๆ อย่าง ซีฟู๊ดสด (ไม่กินเปิดต่างๆก็ได้)
- ไร่ย่าง โปรตุเกส เลิศรส
- ช้อปปิ้ง ถนนออกฟอร์ด, บอร์นสตัท, คานาบีสตัท และพิคคาเดย์ลี โควีนการ์เด็น
- แคมป์ด้วยร้านอาหารฟู้ดชิก และซิลในลอนดอน ไปถ่ายรูปกับร้านสวยๆน่ารัก กินขนมดื่มกาแฟ (ความลับอย่าบอกใคร:)

✂ โปรแกรมไม่เหมือนใคร โปรแกรมวังของเลียนแบบ ✂

*ปล. เงื่อนไข เป็นไปตามข้อกำหนดของบริษัทฯ

หากสนใจกรุณาติดต่อ

- สอบถามผ่าน Line กด -> <https://lin.ee/5nDHUO6>
- จองทัวร์ผ่าน FB inbox ก็ได้เช่นกัน -> <http://m.me/unithaitrip>
- หรือโทร 02-234-5936

 แบ่งเป็นฝ่ายๆ ดังนี้ การบริการทั้งหมดของเรา	
 Unithai-Care - ร้องเรียนการให้บริการ - บริการไม่สุภาพ (ติ-ชม)	Line ID : @unithaicare ☎ 02-234-5936 ต่อ 8 QR - ADD LINE 
 Unithai Big Group - จัดกรุ๊ปเหมา , Private Group - ดุงาน , สัมมนา , VIP Group	Line ID : @unithaibiggroup ☎ 02-234-5936 ต่อ 228 QR - ADD LINE 
 Unithaiplus+ Team - รวมทัวร์..คัดคุณภาพ - เน้นยุโรป ไม่เน้นโปรไฟโหม้	Line ID : @unithaiplusteam ☎ 02-234-5936 QR - ADD LINE 
 Unithai เชียงใหม่ - รวมทัวร์..โดยตรงจาก "เชียงใหม่" - มีสาขาที่ "เชียงใหม่"	Line ID : @unithainorth ☎ 02-234-5936 QR - ADD LINE 
 โคตรโปรตั๋ว Unithai - ตั๋วเครื่องบิน ลด 20-60% - ผ่อนได้ 3-10 เดือน	Line ID : @proticket ☎ 02-234-5936 ต่อ 3 QR - ADD LINE 
 Unithai Visa - รับทำ Visa ทั่วโลก - ไม่ซื้อทัวร์กับเรา ก็ทำได้	Line ID : @unithaivisa ☎ 02-234-5936 ต่อ 4 QR - ADD LINE 