



**UNITHAI TRIP CO.LTD**  
**UNITHAI TRAVEL CO.LTD**  
 33/47 Wall Street Tower 11 Floor,  
 Surawongse Road, Suriyawongse,  
 Bangrak, Bangkok 10500  
 ใบอนุญาตเลขที่ 11/02206

QR-ADD LINE



☎ 02-234-5936

LINE ID: @unithaitrip (อย่าลืมติบ @ ม:ค:)

🌐 www.unithaitrip.com

**รหัสโปรแกรม : 24344** (กรุณาแจ้งรหัสโปรแกรมทุกครั้งก่อนจองทัวร์)

7 Day 5 Night

*Dream Journey*   

# Italy Switzerland France

มิลาน - โคโม - ลูเซิร์น - ยอดเขาจุงเฟรา - ทัมบง - ปารีส






الطيران العماني  
**OMAN AIR**  
**DREAMLINER 787**

พิชิตยอดเขาจุงเฟรา Top of Europe

ทานออเดิร์ฟตั้ง เอสคาโก้ / ฟองดูชีส

วิจิตรอลังการกับมหาวิหารดูโอโม / พระราชวังแวร์ซาย

Start **69,999**

**VWXP CDG01**

# อิตาลี - สวิตเซอร์แลนด์ - ฝรั่งเศส

7 วัน 5 คืน เส้นทางสุดคลาสสิกของยุโรป

เดินทาง 04 - 10 ธ.ค. 65, 25 - 31 ธ.ค. 65

เดินทางโดยสายการบิน **Oman Air** الطيران العماني **OMAN AIR** 



*บริการด้วยเครื่องบินใหม่ ครีมนอนเนอร์*

*ที่นั่งกว้างให้ท่านสะดวกสบาย พร้อมบริการเครื่องดื่ม ตลอดการเดินทาง*

*พร้อมระบบ Entertainment บนเครื่องด้วยจอส่วนตัวทุกที่นั่ง*

## ตารางโปรแกรมการเดินทาง สายการบิน โอमानแอร์



**ขาไป**

เที่ยวบิน	ออก	ถึง
<b>BKK</b>		
WY818	09.10	12.00
<b>MCT</b>		
<b>MCT</b>		
WY143	14.40	19.45
<b>MXP</b>		

[เปลี่ยนเครื่องที่ทำอากาศยานนานาชาติมัสกัต]

**ขากลับ**

เที่ยวบิน	ออก	ถึง
<b>CDG</b>		
WY132	21.35	06.35
<b>MCT</b>		
<b>MCT</b>		
WY815	09.00	18.00
<b>BKK</b>		

[เปลี่ยนเครื่องที่ทำอากาศยานนานาชาติมัสกัต]

MXP - CDG\_WY

## อิตาลี - สวิตเซอร์แลนด์ - ฝรั่งเศส 7 วัน 5 คืน

1. มิลาน - อิตาลี
2. โคโม - อิตาลี
3. ลูเซิร์น - สวิตเซอร์แลนด์
4. กรินเดลวัลด์ - สวิตเซอร์แลนด์
5. ตินง - ฝรั่งเศส
6. ปารีส - ฝรั่งเศส



วันที่	โปรแกรม	อาหาร			โรงแรม
		เช้า	กลางวัน	เย็น	
1	สนามบินสุวรรณภูมิ – สนามบินมิสกีต ประเทศโอมาน – สนามบินมิลานไมลาเปเนซา ประเทศอิตาลี		✈	✈	Novotel Malpensa หรือเทียบเท่า ****
2	มิลาน - มหาวิทยาลัยโอโม - โคโม - ลูซิรัน	🍴	🍴	🍴	Astoria หรือเทียบเท่า ****
3	ยอดเขาจุงเฟรา - ลูซิรัน - สะพานไม้ชาแปล - อนุสาวรีย์สิงโต	🍴	🍴		Astoria หรือเทียบเท่า ****
4	ลูซิรัน - เมืองคิง - ปารีส	🍴	🍴	🍴	Mercure Paris Vélizy หรือเทียบเท่า ****
5	ปารีส - พระราชวังแวร์ซาย - จัตุรัสคองคอร์ด - ประตูชัย - หอไอเฟล - ถนนชองป์ เอลิเซ - พิพิธภัณฑ์ลูฟวร์	🍴	🍴	🍴	Mercure Paris Vélizy หรือเทียบเท่า ****
6	ส่งเรือแม่น้ำแซน บาโต มูซ - ห้างแกลเลอรี ลาฟาแยตต์ - ห้างซามาลิเตน - โอเปร์ากานิเยร์ - ทำอากาศยานชาร์ล เดอ โกล	🍴		✈	
7	ทำอากาศยานนานาชาติมิสกีต - ทำอากาศยานสุวรรณภูมิ	✈			

### กำหนดการเดินทาง

#### Day 1 ทำอากาศยานสุวรรณภูมิ - ทำอากาศยานนานาชาติมิสกีต - ทำอากาศยานมิลานไมลาเปเนซา (อิตาลี)

- 05.30 น.** คณะพร้อมกัน ณ ทำอากาศยานสุวรรณภูมิ อาคารผู้โดยสารขาออกระหว่างประเทศ ชั้น 4 ประตู 6 เคาน์เตอร์ M สายการบิน **OMAN AIR (WY)** โดยมีเจ้าหน้าที่บริษัทคอยต้อนรับและอำนวยความสะดวกด้านเอกสารการเดินทาง
- 09.10 น.** ออกเดินทางสู่ ทำอากาศยานนานาชาติมิสกีต ประเทศโอมาน โดยสายการบิน **OMAN AIR** เที่ยวบินที่ **WY818** (บริการอาหารและเครื่องดื่มบนเครื่อง) (ใช้เวลาบินประมาณ 6 ชั่วโมง) (เวลาประเทศโอมานช้ากว่าประเทศไทย 3 ชั่วโมง)
- 12.00 น.** เดินทางถึง ทำอากาศยานนานาชาติมิสกีต ประเทศโอมาน (เวลาท้องถิ่น) นำท่านแวะพักเปลี่ยนเครื่องเพื่อเดินทางสู่ประเทศอิตาลี (รอแวะเปลี่ยนเครื่องประมาณ 2 ชั่วโมง 30 นาที)
- 14.40 น.** ออกเดินทางสู่ ทำอากาศยานมิลานไมลาเปเนซา ประเทศอิตาลี โดยสายการบิน **OMAN AIR** เที่ยวบินที่ **WY143** (บริการอาหารและเครื่องดื่มบนเครื่อง) (ใช้เวลาบินประมาณ 7 ชั่วโมง)

- 19.45 น. เดินทางถึง **ท่าอากาศยานมิลานมัลเปินซา ประเทศอิตาลี** นำท่านผ่านพิธีการตรวจคนเข้าเมือง,ศุลกากรและรับสัมภาระเรียบร้อย (**เวลาประเทศอิตาลีช้ากว่าประเทศไทย 6 ชั่วโมง**) นำท่านเดินทางเข้าสู่ที่พักผ่อนตามอริยาศัย เพื่อให้ท่านพร้อมสัมผัสความสวยงามและความประทับใจอย่างสดชื่นในวันถัดไป  
ที่พักร **Novotel Malpensa** หรือเทียบเท่า

## Day 2 มิลาน – มหาวิหารแห่งเมืองมิลาน - ทะเลสาบโคโม – ลูเซิร์น (สวิตเซอร์แลนด์)

🍴 เช้า/กลางวัน/

เย็น

เช้า บริการอาหารเช้า ณ ห้องอาหารของโรงแรม



นำท่านเดินทางสู่ **เมืองมิลาน (Milan)** หรือ **มิลาน (Milano)** เมืองใหญ่ทางตอนบนของอิตาลี ศูนย์กลางเศรษฐกิจและแฟชั่นระดับโลก และเป็นที่ตั้งของ **มหาวิหารแห่งเมืองมิลาน (Duomo di Milano)** ตั้งอยู่ที่จัตุรัสกลางเมืองเปรียบเหมือนเป็นสัญลักษณ์ของเมือง เป็นมหาวิหารที่ใหญ่ที่สุดเป็นอันดับสองในประเทศอิตาลีรองจากมหาวิหารเซนต์ ปีเตอร์ส บาซิลิกา \*\*ไม่รวมค่าบัตรเข้าชมมหาวิหาร ประมาณ 5 ยูโร (EUR) หรือ ท่านละประมาณ 200 บาท ชมอาคารช้อปปิ้งที่เก่าแก่ที่สุดของโลกแห่งหนึ่ง **แกลเลอวี วิกเตอร์ เอ็มมานูเอล (Galleria Vittorio Emanuele II)** อาคารแห่งนี้ตั้งชื่อตามพระเจ้าวิตโตริโอ เอมานูเอลที่ 2 แห่งอิตาลี กษัตริย์พระองค์แรกของราชอาณาจักร ถ่ายรูปกับ **อนุสาวรีย์ลีโอนาร์โด ดา วินชี** อัจฉริยะบุคคลของชาวอิตาลีเียนศิลปะชิ้นเอกของโลกมาจนถึงปัจจุบัน

เที่ยง บริการอาหารกลางวัน ณ ภัตตาคาร

บ่าย เดินทางสู่ **ทะเลสาบโคโม (Lake Como)** (ระยะทาง 50 กม. ประมาณ 1 ชม.) เป็นทะเลสาบที่มีต้นกำเนิดจากราน้ำแข็งในแคว้นลอมบาร์เดีย เป็นทะเลสาบที่ใหญ่เป็นอันดับสามของประเทศ แต่มีชื่อเสียงด้านความสวยงามมาเป็นอันดับหนึ่ง ให้ท่านได้เดินเล่น **ชมเมือง Villa Olmo** วิลล่าที่สวยงามแห่งหนึ่งในทะเลสาบโคโม ชมสถาปัตยกรรมแบบนีโอคลาสสิก และสวนขนาดใหญ่ ในปัจจุบันเป็นที่จัดกิจกรรม และนิทรรศการศิลปะ จากนั้นเดินทางสู่เมือง **ลูเซิร์น (Lucerne)** (ระยะทาง

ประมาณ 198 กม./3 ชม.) ดินแดนที่ได้รับสมญานามว่า **หลังคาแห่งทวีปยุโรป (The Roof of Europe)** เพราะนอกจากมี  
เทือกเขาสูงเสียดฟ้าอย่างเทือกเขาแอลป์แล้ว ยังห้อมล้อมไปด้วยทะเลสาบสี่พันรัฐอันแสนงดงาม

เย็น

**บริการอาหารเย็น ณ กัตตาการ**  
**ที่พัก Astoria หรือเกียบเก่า**



## Day 3 กรินเดลวาลด์ – กระเช้า Eiger Express – ยอดเขาจุงเฟรา – ลูเซิร์น – สะพานไม้ชาเปล

🍴 เช้า/กลางวัน

**เช้า** บริการอาหารเช้า ณ ห้องอาหารของโรงแรม

เดินทางสู่เมืองกรินเดลวาลด์ เพื่อนำท่านขึ้นสู่ยอดเขาจุงเฟรา โดยกระเช้า Eiger Express **ยอดเขาจุงเฟรา** หรือ จุงเฟรายอร์ค (Jungfrauoch) เป็นส่วนหนึ่งในเทือกเขาแอลป์ เป็นยอดเขาที่สูงที่สุดในทวีปยุโรปและยังได้รับการขนานนามว่าเป็น Top of Europe ยังได้รับการยกย่องเป็นพื้นที่มรดกโลก อีสระเพลินให้ท่านชื่นชมความงดงามของเทือกเขาแอลป์

**เที่ยง** บริการอาหารกลางวัน ณ ภัตตาคารบนเขาจุงเฟรา



เมื่อได้เวลาอันสมควร นำท่านลงจากยอดเขาจุงเฟราสู่เมืองลูเซิร์น นำท่านถ่ายรูปกับ **สิงโตแห่งลูเซิร์น (Lion Monument)** อนุสรณ์รำลึกถึงการเสียชีวิตของทหารรับจ้างสวิสฯผู้ที่มีความกล้าหาญจนเป็นที่ยอมรับไปทั่วโลก **สะพานไม้ชาเปล (Chapel Bridge)** เป็นสะพานไม้ที่เก่าแก่ที่สุดแห่งหนึ่งมีอายุหลายร้อยปี ภายหลังได้มีการบูรณะขึ้นมาใหม่หลังจากถูกไฟไหม้



**เย็น** **อิสระ**อาหารค่ำให้ท่านพักผ่อนหรือดื่มด่ำกับบรรยากาศของเมืองตามอริยาศัย  
ที่พิภ Astoria หรือเทียบเท่า

## Day 4 ลูเซิร์น – เมืองคิง – ปารีส

🍴🕒 เข้า/กลางวัน/

เย็น

**เช้า** บริการอาหารเช้า ณ ห้องอาหารของโรงแรม

ออกเดินทางสู่ **เมืองคิง(Dijon)** (ระยะทาง 384 กม. ประมาณ 5 ชม.) เมืองพรหมแดนของ**ประเทศฝรั่งเศส** อดีตเมืองหลวงแห่งแคว้นเบอร์กันดีโดยระหว่างทางพักผอนสายตากับทัศนียภาพของขุนเขา สลับกับทะเลสาบ และชมอาคารบ้านเรือนสมัยเรเนสซองส์ โบสถ์และวิหารเก่าแก่ในสมัยยุคกลางของเทืองคิง

**เที่ยง** บริการอาหารกลางวัน ณ ภัตตาคาร



**บ่าย** ออกเดินทางเข้าสู่ **มหานครปารีส (Paris)** (ระยะทาง 315 กม.ประมาณ 4.30 ชม.) เมืองหลวงของฝรั่งเศส สถาปัตยกรรมอันหนึ่งหนึ่งของนักท่องเที่ยวทั่วโลก ตั้งอยู่บริเวณแม่น้ำแซน บริเวณตอนเหนือของประเทศ หนึ่งในศูนย์กลางทางเศรษฐกิจและวัฒนธรรมที่ล้ำสมัยแห่งหนึ่งของโลก เมืองแห่งศิลปะ แฟชั่น การศึกษา อบอวลไปด้วยความโรแมนติก เต็มไปด้วยประวัติศาสตร์ และความสวยงามของมหานครแห่งนี้





**เย็น** บริการอาหารเย็น ณ ภัตตาคาร  
ที่ภัตตาคาร Mercure Paris Vélizy หรือเทียบเท่า

**Day 5** ปารีส – พระราชวังแวร์ซาย – จัตุรัสคองคอร์ด – ประตูชัย – หอไอเฟล – ถนนชองปี เอลิเซ่ –  
พิพิธภัณฑ์ลูฟวร์  
กลางวัน/เย็น



| ๕ | ๑ | /

**เช้า** บริการอาหารเช้า ณ ห้องอาหารของโรงแรม

นำท่านเดินทางเข้าสู่**พระราชวังแวร์ซาย (Versailles Palace)** บรรยายโดยไกด์ภาษาไทย ชมความหรูหราอลังการของพระราชวังที่สร้างแรงบันดาลใจให้เกิดงานศิลปะมากมาย ซึ่งทั่วโลกยกย่องว่าพระราชวังแวร์ซาย เป็นที่รวบรวมเอกลักษณ์แห่งศิลปกรรมของฝรั่งเศส และที่ประทับต่างๆของราชวงศ์บูร์บงตั้งแต่สมัยพระเจ้าหลุยส์ที่ 14

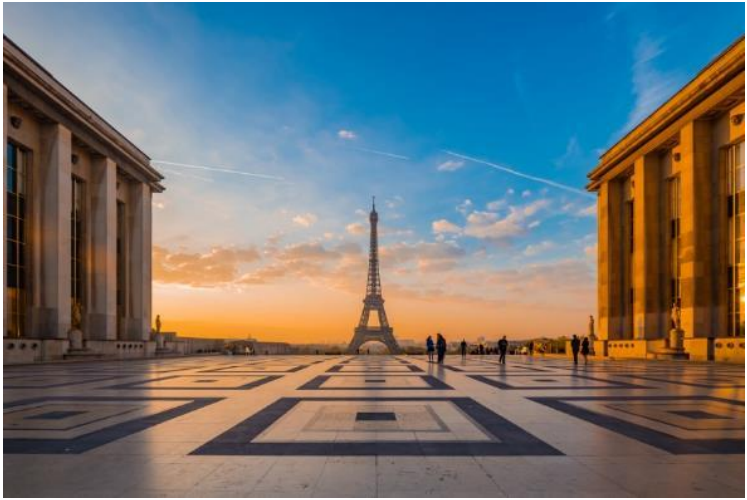
**เที่ยง** บริการอาหารกลางวัน ณ ภัตตาคาร



**บ่าย** นำท่านผ่านชมลานประวัติศาสตร์ **จัตุรัสคองคอร์ด (Place de la Concorde)** ในสมัยปฏิวัติฝรั่งเศส ถนนสายโรแบนติก **ชองปี เอลิเซ่ (Champs Elysees)** ซึ่งได้รับการขนานนามว่าเป็นถนนที่สวยงามที่สุดในโลกที่เต็มไปด้วยร้านค้าแบรนด์เนมจากดีไซเนอร์ชื่อดังของโลกและยังคงรักษารูปแบบสถาปัตยกรรมของตึกในสมัยโบราณ **ประตูชัย** สัญลักษณ์แห่งชัยชนะของนโปเลียน **จัตุรัสชาร์ล เดอ โกล** หรือเป็นที่รู้จักกันในนาม "**จัตุรัสแห่งดวงดาว**" จากนั้นให้ท่านถ่ายรูปที่ระลึกกับ **หอไอเฟล** แลนด์มาร์คแห่งปารีส หอคอยโครงสร้างเหล็กที่มีความสูงสง่า ที่เป็นหนึ่งในจุดหมายปลายทางของนักท่องเที่ยวทั่วโลก เมื่อมาเยือนประเทศฝรั่งเศสก็ต้องมาถ่ายรูป **พิพิธภัณฑ์ลูฟวร์** หรือพระราชวังลูฟวร์ในอดีต ปัจจุบันเป็นพิพิธภัณฑ์

ที่มีชื่อเสียงและโด่งดังที่สุดของปารีส ที่รวบรวมงานศิลปะที่มีค่าที่มีของโลกจำนวนมหาศาล ชมมหาวิหารนีออร์ตามแห่งปารีส มหาวิหารสูงตระหง่านสมัยศตวรรษที่ 13 ที่มีเสาค้ำยันลอยและรูปสลักการ์กอยล์

**เย็น** บริการอาหารเย็น ณ ภัตตาคาร \*\*\* เมนูอเสาคาโก้ เสิร์ฟพร้อมไวน์ท่านละ 1 แก้ว หรือ Soft Drink \*\*\*  
ที่พัก Mercure Paris Vélizy หรือเทียบเท่า

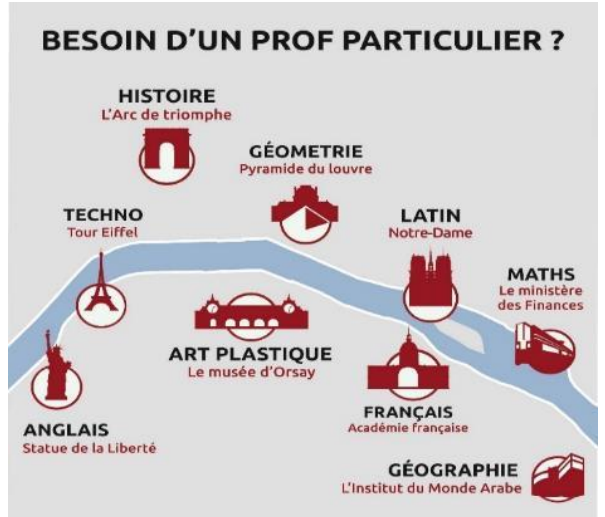


**Day 6 ล่องเรือแม่น้ำแซน บาโต มูซ – ห้างเกลเลอร์ ลาฟาแยตต์ – ห้างซามาลิแตน – โอเปร่ากานีเยร์ – ท่าอากาศยาน ชาร์ล เดอ โกล**



**เช้า** บริการอาหารเช้า ณ ห้องอาหารของโรงแรม

นำท่านล่องเรือ บาโต มูซ (Bateaux-Mouches) เรือชมวิวแม่น้ำแซนน์ ที่ไหลผ่านใจกลางกรุงปารีส ชมความงามของสถาปัตยกรรมอันโอ่อ่าสองฝั่งแม่น้ำ เช่น พิพิธภัณฑ์ลูฟวร์ เกาะกลางแม่น้ำอัลเดอลาซิติ มหาวิหารนอเทรอดาม รูปปั้นเทพีเสรีภาพ หอไอเฟล หนึ่งในความประทับใจที่ไม่ควรพลาดเมื่อมาเยือนปารีส



**เที่ยง** **อิสระ**-อาหารกลางวัน

**บ่าย** อิสระให้ท่านช้อปปิ้ง **ห้างเกลเลอร์ ลาฟาแยตต์ (Galeries Lafayette)** ห้างหรูที่มีชื่อเสียงมากที่สุดแห่งหนึ่งของปารีส ภายในอาคารเต็มไปด้วยสถาปัตยกรรมที่สวยงาม อีกทั้งยังมีห้างสรรพสินค้าที่มีอายุมากกว่า 100 ปี เต็มไปด้วยสินค้าแฟชั่นแบรนด์เนม เครื่องสำอางมากมาย อาทิ **Chanel , Christian Dior, Prada, Balenciaga ฯลฯ** รวมไปถึงภัตตาคารซึ่งให้บริการอาหารฝรั่งเศสซึ่งเป็นรสชาติเฉพาะของเมืองปารีสอีกมากมาย หรืออิสระถ่ายรูปกับสถาปัตยกรรมอันโดดเด่น เช่น **โอเปร่ากานีเยร์** และบริเวณใจกลางเมือง หรือ**ห้างลา ซามาลิแตน (La Samaritaine)** ห้างสรรพสินค้าคอนเซ็ปต์สตรีที่กลับมามีชีวิตอีกครั้งนับตั้งแต่เปิดทำการเมื่อปี 1870





ได้เวลาอันสมควรนำท่านเดินทางไปยัง ทำอากาศยานนานาชาติปารีส-ชาร์ล เดอ โกล

21.35 น. ออกเดินทางสู่ ทำอากาศยานนานาชาติมิสกัต ประเทศโอมาน โดย สายการบิน **OMAN AIR (WY)** เที่ยวบินที่ **WY132** (ใช้เวลาบินประมาณ 7 ชั่วโมง)

**Day 7 ทำอากาศยานนานาชาติมิสกัต - ทำอากาศยานสุพรรณภูมิ**

- 06.35 น. เดินทางถึง ทำอากาศยานนานาชาติมิสกัต ประเทศโอมาน นำท่านแวะพักเปลี่ยนเครื่อง เพื่อเดินทางสู่ประเทศไทย (รอแวะเปลี่ยนเครื่องประมาณ 2 ชั่วโมง 10 นาที)
- 09.00 น. ออกเดินทางสู่ ประเทศไทย โดย สายการบิน **OMAN AIR (WY)** เที่ยวบินที่ **WY815**
- 18.00 น. เดินทางถึง **สนามบินสุพรรณภูมิ** โดยสวัสดิภาพและความประทับใจ (ใช้เวลาบินประมาณ 6 ชั่วโมง 10 นาที)



หมายเหตุ : รายการทัวร์ท่องเที่ยว โรงแรม เมฆูอาหาร สามารถเปลี่ยนแปลงตามความเหมาะสม โดยมีต้องแจ้งให้ทราบล่วงหน้าโดยมีตัวแทนบริษัท (มีคฤกษณ์,หัวหน้าทัวร์,คนขับรถของแต่ละสถานที่) เป็นผู้บริหารเวลาปรับเปลี่ยนตามความเหมาะสม \*กรณีทีบางรายการไม่สามารถเป็นไปตามโปรแกรมที่กำหนดได้เนื่องจากสภาวะอากาศหรือสภาพการจราจรในแต่ละสถานที่นั้นๆ โดยทางตัวแทนบริษัทฯ จะจัดเป็นรายการหรือพาหนะอื่นแทนและจะคำนึงถึงความปลอดภัยและประโยชน์ของผู้เดินทางเป็นสำคัญ.

**อัตราค่าบริการ**

กำหนดวันเดินทาง Periods	ราคา	
	ผู้ใหญ่ พักห้องละ 2 ท่าน	พักเดี่ยว
04 - 10 ธ.ค. 65	69,999	10,000
25 - 31 ธ.ค. 65	74,999	15,000



### อัตราค่าบริการนี้รวม

- ค่าตัวเครื่องบินไป-กลับพร้อมคนละ
- ค่าภาษีสนามบินทุกแห่งที่ระบุตามรายการ
- ค่าน้ำหนักกระเป๋าสัมภาระท่านละไม่เกิน 30 กิโลกรัม
- ค่ารถรับ-ส่งและนำเที่ยวตามรายการ พร้อมคนขับรถที่ชำนาญเส้นทาง กฎหมายในยุโรปไม่อนุญาตให้คนขับรถเกิน 12 ชม./วัน
- ค่าที่พักตามที่ระบุในรายการ พักห้องละ 2 ท่าน โรงแรมส่วนใหญ่ในสวิตเซอร์แลนด์จะไม่มีเครื่องปรับอากาศ เนื่องจากอยู่ในแถบที่มีอุณหภูมิต่ำและราคาโรงแรมจะปรับขึ้น 3-4 เท่าตัว หากวันเข้าพักตรงกับงานเทศกาลเทรดแฟร์หรือการประชุมต่างๆ อันเป็นผลที่ทำให้ต้องมีการปรับเปลี่ยนย้ายเมือง โดยคำนึงถึงความเหมาะสมเป็นหลัก เนื่องจากการวางแผนห้องพักของแต่ละโรงแรมแตกต่างกัน จึงอาจทำให้ห้องพักแบบห้องเดี่ยว (Single) ,ห้องคู่ (Twin/Double) ห้องพักต่างประเภทอาจจะไม่ติดกัน หรือ อยู่คนละชั้นกัน และบางโรงแรมอาจไม่มีห้องพักแบบ 3 ท่าน/3 เตียง (Triple Room) ทางบริษัทขอสงวนสิทธิ์ในการเรียกเก็บเงินเพิ่มเติมในกรณีที่มีการแยกห้องพัก โรงแรมในยุโรปที่มีลักษณะเป็น Traditional Building ห้องที่เป็นห้องเดี่ยวอาจเป็นห้องที่มีขนาดกะทัดรัด และไม่มีอ่างอาบน้ำ ซึ่งขึ้นอยู่กับการออกแบบของแต่ละโรงแรมนั้นๆ และห้องแต่ละห้องอาจมีลักษณะแตกต่างกัน กรณีที่มีการจัดงานประชุมนานาชาติ (Trade Fair) เป็นผลให้ค่าโรงแรมสูงขึ้นมาก และห้องพักในเมืองเต็ม บริษัทฯ ขอสงวนสิทธิ์ในการปรับเปลี่ยนหรือย้ายเมือง เพื่อให้เกิดความเหมาะสม
- ค่าเข้าชมสถานที่ต่างๆ ตามรายการ
- ค่าอาหารตามมือที่ระบุในรายการ
- ค่ามัคคุเทศก์ผู้มีประสบการณ์นำเที่ยวคอยบริการและอำนวยความสะดวกตลอดการเดินทาง
- ค่าประกันอุบัติเหตุระหว่างเดินทาง วงเงินท่านละ 1,000,000 บาท (เงื่อนไขตามกรมธรรม์)

### อัตราค่าบริการนี้ **ไม่** รวม

- ค่าภาษีมูลค่าเพิ่ม 7% และภาษีหัก ณ ที่จ่าย 3%**
- ค่าธรรมเนียมการยื่นวีซ่ายุโรปหรือกลุ่มเชงเก้นวีซ่า** (กรณีลูกค้าต้องการให้ทางบริษัทฯ ยื่นวีซ่าให้ ค่าวีซ่าพร้อมค่าบริการ เก็บค่าใช้จ่ายตามจริงล่วงหน้าเพื่อรับดำเนินการ)
- ค่าใช้จ่ายส่วนตัวนอกเหนือจากรายการที่ระบุ เช่น ค่าทำหนังสือเดินทาง,ค่าโทรศัพท์,ค่าอินเทอร์เน็ต,ค่าชกกรีด,มินิบาร์ในห้อง รวมถึงค่าอาหารพิเศษนอกเหนือจากที่ทัวร์กำหนด และรวมถึงการริเคเวสอาหารพิเศษต่าง ๆ เช่น อาหารเจ อาหารมังสวิรัต และอาหารอิสลาม มุสลิม อาหารทะเล เป็นต้น รวมไปถึงเครื่องดื่มที่สั่งเพิ่มนอกเหนือรายการ ค่าธรรมเนียมหนังสือเดินทาง, ค่าน้ำหนักเกินจากทางสายการบินกำหนด, ค่ารักษาพยาบาล กรณีเกิดการเจ็บป่วยจากโรคประจำตัว, ค่ากระเป๋าเดินทางหรือของมีค่าที่สูญหายในระหว่างการเดินทาง เป็นต้น
- ค่าทิปคนขับรถ, มัคคุเทศก์ท้องถิ่น(บางสถานที่) อย่างน้อย 2 ยูโร/ ท่าน /วัน**
- ค่าทิปหัวหน้าทัวร์ อย่างน้อย 2 ยูโร/ ท่าน /วัน**
- ค่าธรรมเนียมน้ำมันและภาษีสนามบิน ในกรณีที่สายการบินมีการปรับขึ้นราคา
- ค่าพนักงานยกกระเป๋า ณ โรงแรมที่พัก (ทางบริษัทฯ ไม่ได้จัดให้แก่ท่านเนื่องจากป้องกันการสูญหายจากมิจวาชีพที่แฝงตัวเข้ามาในโรงแรมที่พักและเพื่อความสะดวกรวดเร็วในการเข้าห้องพักสำหรับทุกท่าน)**
- ค่าตรวจ RT-PCR TEST (ถ้ามี)**



## เงื่อนไขการให้บริการ

1. ในการจองกรุณา **ชำระค่าทัวร์มัดจำทัวร์ท่านละ 35,000 บาท** พร้อมหน้าพาสปอร์ต หากไม่ชำระตามที่บริษัทกำหนด ขออนุญาตตัดที่นั่งเพื่อให้ลูกค้าท่านอื่นที่รอที่นั่งอยู่โดยอัตโนมัติ และ**ต้องชำระค่าทัวร์ส่วนที่เหลือก่อนเดินทางอย่างน้อย 35 วัน** หากท่านไม่ชำระเงินหรือไม่ชำระเงินตามกำหนดให้ถือว่าท่านสละสิทธิ์ในการเดินทางนั้น ๆ เมื่อท่านชำระเงินค่าทัวร์เรียบร้อยแล้ว ทางบริษัทฯ ถือว่าท่านยอมรับเงื่อนไขและข้อตกลงต่างๆที่ได้ระบุไว้ทั้งหมดนี้แล้ว
2. เมื่อท่านออกเดินทางไปกับคณะแล้ว ท่านงดการใช้บริการรายการใดรายการหนึ่ง หรือไม่เดินทางพร้อมคณะถือว่าท่านสละสิทธิ์ ไม่อาจเรียกร้องค่าบริการ และเงินมัดจำคืน ไม่ว่ากรณีใดๆ ทั้งสิ้น
3. กรณีที่กองตรวจคนเข้าเมืองทั้งที่กรุงเทพฯ และในต่างประเทศปฏิเสธมิให้เดินทางออกหรือเข้าประเทศที่ระบุในรายการเดินทาง บริษัทฯ ขอสงวนสิทธิ์ที่จะไม่คืนค่าบริการไม่ว่ากรณีใดๆ ทั้งสิ้น
4. บริษัทฯ ขอสงวนสิทธิ์ที่จะเปลี่ยนแปลงรายละเอียดบางประการในทัวร์นี้ เมื่อเกิดเหตุจำเป็น สุดวิสัย จนไม่อาจแก้ไขได้ และจะไม่รับผิดชอบใดๆ ในกรณีที่สูญหาย สูญเสียหรือได้รับบาดเจ็บ ที่นอกเหนือความ รับผิดชอบของหัวหน้าทัวร์และเหตุสุดวิสัยบางประการเช่น การนัดหยุดงาน ภัยธรรมชาติ การจลาจล ต่างๆ ไร้อะไร
5. เมื่อท่านได้ชำระเงินมัดจำหรือทั้งหมด ไม่ว่าจะเป็นการชำระผ่านตัวแทนของบริษัทฯ หรือชำระโดยตรงกับทางบริษัทฯ ทางบริษัทฯ จะถือว่าท่านรับทราบและยอมรับในเงื่อนไขต่างๆของบริษัทฯ ที่ได้ระบุไว้โดยทั้งหมด

## การยกเลิก

- ยกเลิกการเดินทางมากกว่า หรือ 30 วันก่อนเดินทางทุกกรณี เก็บค่าบริการ 5,000 บาท
- ยกเลิกการเดินทางน้อยกว่า 30 วันก่อนเดินทางทุกกรณี เก็บค่าบริการทัวร์เต็มจำนวน
- กรณียื่นวีซ่าแล้วไม่ได้รับการอนุมัติวีซ่าจากทางสถานทูต และท่านได้ชำระค่าทัวร์หรือมัดจำมาแล้วทางบริษัทฯ ขอเก็บ (วีซ่าไม่ผ่าน) เฉพาะค่าใช้จ่ายที่เกิดขึ้นจริง เช่น ค่าวีซ่าและค่าบริการยื่นวีซ่า /ค่ามัดจำตัวเครื่องบิน หรือค่าตัวเครื่องบินเต็มจำนวนกรณีออกตัว)
- ค่าส่วนต่างกรณีทีกรุ๊ปออกเดินทางไม่ครบตามจำนวน / (เครื่องบินแล้วกรุณาตรวจสอบรายละเอียดเพิ่มเติม)
- กรณีผู้เดินทางที่เกิดอุบัติเหตุ, เจ็บป่วย, เสียชีวิต จะต้องมีใบรับรองแพทย์ตามที่ทางสายการบินให้ระบุข้อความตามเงื่อนไขสายการบินนั้นๆ เพื่อจะได้ยืนยันกับสายการบินและตัวแทนบริษัทที่ต่างประเทศ (ทั้งนี้ขึ้นอยู่กับดุลพินิจของสายการบินและบริษัทต่างประเทศ) ทั้งนี้ท่านจะต้องเสียค่าใช้จ่ายที่ไม่สามารถเรียกคืนได้คือ ค่าธรรมเนียมในการมัดจำตัว หรือค่าตัวเครื่องบิน กรณีออกตัวเครื่องบิน) (แล้วและ
- ค่าธรรมเนียมวีซ่าและค่าบริการยื่นวีซ่ากรณีที่ท่านยื่นวีซ่าแล้ว

## หมายเหตุ

1. ทางบริษัทขอสงวนสิทธิ์ในการยกเลิกการเดินทางในกรณีที่มีนักท่องเที่ยวร่วมเดินทางน้อยกว่า 15 ท่าน โดยจะแจ้งให้ทราบล่วงหน้าอย่างน้อย 14 วันก่อนการเดินทาง
2. บริษัทฯ มีสิทธิ์ที่จะเปลี่ยนแปลงรายละเอียดบางประการในทัวร์นี้ เมื่อเกิดเหตุสุดวิสัยจนไม่อาจแก้ไขได้
3. รายการท่องเที่ยว โรงแรมที่พัก สามารถเปลี่ยนแปลงได้ตามความเหมาะสม โดยคำนึงถึงผลประโยชน์ของผู้เดินทางเป็นสำคัญ
4. บริษัทฯ ไม่รับผิดชอบค่าเสียหายในเหตุการณ์ที่เกิดจากสายการบิน ภัยธรรมชาติ เช่น พายุไต้ฝุ่น ภัยพิบัติและอื่นๆที่อยู่นอกเหนือการควบคุมของทางบริษัทฯ หรือค่าใช้จ่ายเพิ่มเติมที่เกิดขึ้นทางตรงหรือทางอ้อม เช่น การเจ็บป่วย, การถูกทำร้าย, การสูญหาย, ความล่าช้า หรือจากอุบัติเหตุต่างๆ
5. ทางบริษัทฯ จะไม่รับผิดชอบใดๆ ทั้งสิ้นหากเกิดกรณีความล่าช้าจากสายการบิน, การประท้วง, การนัดหยุดงาน, การก่อกวนจลาจล ไร้สาระ หรือกรณีที่ท่านถูกปฏิเสธ การเข้าหรือออกเมืองจากเจ้าหน้าที่ตรวจคนเข้าเมือง หรือเจ้าหน้าที่กรมแรงงานทั้งจากไทย และต่างประเทศซึ่งอยู่นอกเหนือความรับผิดชอบของบริษัทฯ
6. หากไม่สามารถไปเที่ยวในสถานที่ที่ระบุในโปรแกรมได้ อันเนื่องมาจากธรรมชาติ ความล่าช้า และความผิดพลาดจากทางสายการบิน จะไม่มีการคืนเงินใดๆทั้งสิ้น แต่ทั้งนี้ทางบริษัทฯ จะจัดหารายการเที่ยวสถานที่อื่นๆมาให้ โดยขอสงวนสิทธิ์การจัดหาโดยไม่แจ้งให้ทราบล่วงหน้า
7. ราคานี้คิดตามราคาตัวเครื่องบินในปัจจุบัน หากราคาตัวเครื่องบินปรับสูงขึ้น บริษัทฯ ขอสงวนสิทธิ์ที่จะปรับราคาตัวเครื่องบินตามสถานการณ์ดังกล่าว เช่น การปรับขึ้นของค่าภาษีน้ำมันจากสถานการณ์ปัจจุบัน โดยบริษัทฯ จะเรียกเก็บตามจริง
8. หนังสือเดินทางต้องมีอายุเหลือการใช้งานมากกว่า 7 เดือน และบริษัทฯ รับผิดชอบเฉพาะผู้มีจุดประสงค์เดินทางเพื่อท่องเที่ยวเท่านั้น
9. ทางบริษัทฯ จะไม่รับผิดชอบใดๆ ทั้งสิ้น หากท่านใช้บริการของทางบริษัทฯ ไม่ครบ อาทิ ไม่เที่ยวบางรายการ, ไม่ทานอาหารบางมื้อ เพราะค่าใช้จ่ายทุกอย่าง ทางบริษัทฯ ได้ชำระค่าใช้จ่ายให้ตัวแทนต่างประเทศแบบเหมาขาดก่อนออกเดินทางแล้ว
10. ทางบริษัทฯ จะไม่รับผิดชอบใดๆ ทั้งสิ้น หากเกิดสิ่งของสูญหายจากการโจรกรรม และ/หรือ เกิดอุบัติเหตุที่เกิดจากความประมาทของตัวนักท่องเที่ยวเอง เช่น กระเป๋าสูญหายระหว่างการเดินทาง
11. เนื่องจากตัวเครื่องบินเป็นตัวราคาพิเศษ เมื่อออกตั๋วไปแล้วในกรณีที่ท่านไม่สามารถเดินทางพร้อมคณะไม่ว่าด้วยเหตุผลใดก็ตาม ตัวเครื่องบินไม่สามารถนำมาเลื่อนวันหรือคืนเงินได้
12. ในกรณีที่ลูกค้าต้องออกตั๋วโดยสารภายในประเทศ กรุณาติดต่อเจ้าหน้าที่ของบริษัทฯ ก่อนทุกครั้ง มิฉะนั้นทางบริษัทฯ จะไม่รับผิดชอบค่าใช้จ่ายใดๆ ทั้งสิ้น
13. หากในคณะของท่านมีผู้ต้องการดูแลพิเศษ นั่งรถเข็น (WHEELCHAIR), เด็ก, ผู้สูงอายุ, มีโรคประจำตัว หรือไม่สะดวกในการเดินทางท่องเที่ยวในระยะเวลาเกินกว่า 4-5 ชั่วโมงติดต่อกัน ท่านและครอบครัวต้องให้การดูแลสมาชิกภายในครอบครัวของท่านเอง เนื่องจากการเดินทางเป็นหมู่คณะ หัวหน้าทัวร์มีความจำเป็นต้องดูแลคณะทัวร์ทั้งหมด (โปรดแจ้งให้ทางบริษัทฯ ทราบล่วงหน้าก่อนทำการจอง)
14. มีคฤหัสถ์ พนักงาน หรือตัวแทนของทางบริษัท ไม่มีอำนาจในการให้คำสัญญาใดๆ แก่บริษัท เว้นแต่มีเอกสารลงนามโดยผู้มีอำนาจของบริษัทกำกับเท่านั้น
15. เมื่อท่านตกลงชำระเงินไม่ว่าทั้งหมดหรือบางส่วนกับทางบริษัทฯ ทางบริษัทฯ จะถือว่าท่านได้ยอมรับในเงื่อนไขข้อตกลงต่างๆ ที่ได้ระบุไว้แล้วทั้งหมด
16. เอกสารต่างๆที่ใช้ในการยื่นวีซ่าท่องเที่ยวทวีปยุโรป ทางสถานทูตเป็นผู้กำหนดออกมา มิใช่บริษัททัวร์เป็นผู้กำหนด ท่านที่มีความประสงค์จะยื่นวีซ่าท่องเที่ยวทวีปยุโรป กรุณาจัดเตรียมเอกสารให้ถูกต้อง และครบถ้วนตามที่สถานทูตต้องการ เพราะจะมีผลต่อการพิจารณาวีซ่าของท่าน บริษัททัวร์เป็นแต่เพียงตัวกลาง และอำนวยความสะดวกในการยื่นวีซ่าเท่านั้น มิได้เป็นผู้พิจารณาวีซ่าให้กับท่าน
17. **กรณีวีซ่าที่ท่านยื่นไม่ผ่านการพิจารณา และคณะสามารถออกเดินทางได้ ท่านจะต้องเสียค่าใช้จ่ายจริงที่เกิดขึ้นดังต่อไปนี้**

- ค่าธรรมเนียมการยื่นวีซ่าและค่าดำเนินการ ทางสถานทูตจะไม่คืนค่าธรรมเนียมใดๆทั้งสิ้นแม้ว่าจะผ่านหรือไม่ผ่านการพิจารณา
- ค่ามัดจำตัวเครื่องบิน หรือตัวเครื่องบินที่ออกมาจริง ณ วันยื่นวีซ่า ซึ่งตัวเป็นเอกสารที่สำคัญในการยื่นวีซ่า หากท่านไม่ผ่านการพิจารณา ตัวเครื่องบินถ้าออกตัวมาแล้วจะต้องทำการ REFUND โดยจะมีค่าธรรมเนียมที่ท่านต้องถูกหักบางส่วน และส่วนที่เหลือจะคืนให้ท่านภายใน 45-60 วัน (ตามกฎหมายของแต่ละสายการบิน) ถ้ายังไม่ออกตัวท่านจะเสียแต่ค่ามัดจำตัวตามจริงเท่านั้น
- ค่าห้องพักในทวีปยุโรป ถ้าคุณออกเดินทางได้ และท่านไม่ผ่านการพิจารณาวีซ่า ทางบริษัทจะคิดค่าบริการตามค่าใช้จ่ายที่เกิดขึ้นจริงในต่างประเทศ โดยจะแจ้งให้ท่านทราบ และมีเอกสารชี้แจงให้ท่านเข้าใจ
- หากท่านผ่านการพิจารณาวีซ่า แล้วยกเลิกการเดินทางทางบริษัทขอสงวนสิทธิ์ในการยึดค่าใช้จ่ายทั้งหมด 100%
- ทางบริษัทเริ่มต้น และจบ การบริการ ที่สนามบินสุวรรณภูมิ กรณีท่านเดินทางมาจากต่างจังหวัด หรือต่างประเทศ และจะสำรองตัวเครื่องบิน หรือพาหนะอย่างหนึ่งอย่างใดที่ใช้ในการเดินทางมาสนามบิน ทางบริษัทจะไม่รับผิดชอบค่าใช้จ่ายในส่วนนี้ เพราะเป็นค่าใช้จ่ายที่นอกเหนือจากโปรแกรมการเดินทางของบริษัท ฉะนั้นท่านควรจะตรวจสอบกับพนักงานขายให้มีการยืนยันการออกเดินทาง 100% ก่อนที่จะสำรองยานพาหนะ

**\*\*\* กรณีที่สถานทูตมีการเรียกสัมภาษณ์ กรุณาเตรียมเอกสารตัวจริงทั้งหมด ไปในวันนัดสัมภาษณ์ด้วย \*\*\***

**\*\*\*สถานทูตอาจมีการขอเอกสารอย่างอื่นเพิ่มเติม ตามดุลพินิจของสถานทูต อย่างกะทันหัน จึงขอความกรุณาเตรียมเอกสารเพิ่มเติมให้ครบถ้วน ตามที่สถานทูตขอ เพื่อความสะดวกในการพิจารณาอนุมัติ ออกวีซ่าสำหรับสถานทูต \*\*\***

- การบิดเบือนข้อเท็จจริงประการใดก็ตามอาจจะถูกระงับมิให้เดินทางเข้าประเทศในกลุ่มเชงเก้นเป็นการถาวร และถึงแม้ว่าท่านจะถูกปฏิเสธวีซ่าสถานทูตไม่คืนค่าธรรมเนียมที่ได้ชำระไปแล้วและหากต้องการขอยื่นคำร้องใหม่ก็ต้องชำระค่าธรรมเนียมใหม่ทุกครั้ง
- หากสถานทูตมีการสุ่มเรียกสัมภาษณ์บางท่าน ทางบริษัทฯขอความร่วมมือในการเชิญท่านไปสัมภาษณ์ตามนัดหมายและโปรดแต่งกายสุภาพ ทั้งนี้ทางบริษัทฯ จะส่งเจ้าหน้าที่ไปอำนวยความสะดวกและประสานงานตลอดเวลาและหากสถานทูตขอเอกสารเพิ่มเติมทางบริษัทใคร่ขอรบกวนท่านจัดส่งเอกสารดังกล่าวเช่นกัน
- กรณีที่ท่านยกเลิกการเดินทางภายหลังจากได้วีซ่าแล้ว ทางบริษัทฯขอสงวนสิทธิ์ในการแจ้งสถานทูตยกเลิกวีซ่า ของท่าน เนื่องจากการขอวีซ่าในแต่ละประเทศจะถูกบันทึกไว้เป็นสถิติในนามของบริษัทฯ
- ทางสถานทูตจะรับพิจารณาเฉพาะท่านที่มีเอกสารพร้อมและมีความประสงค์ที่จะเดินทางไปท่องเที่ยวยังประเทศตามที่ระบุเท่านั้น การปฏิเสธวีซ่าอันเนื่องมาจากหลักฐานในการขอวีซ่าปลอมหรือผิดวัตถุประสงค์ในการยื่นขอวีซ่าท่องเที่ยว ทางบริษัทฯ ขอสงวนสิทธิ์ในการคืนเงินทุกกรณี

**หมายเหตุ :** ใช้เวลาทำการอนุมัติวีซ่านับจากวันยื่นประมาณ 10-15 วันทำการ เอกสารกรรณาเตรียม 1 ชุด ยกเว้น เอกสารที่ออกจากราชการและทางธนาคารขอเป็นตัวจริง 1 ชุด และสำเนา 1 ชุด ในวันยื่นวีซ่าหนังสือเดินทางต้องนำส่งเข้าสถานทูตและระหว่างรอผลการอนุมัติวีซ่า ไม่สามารถดึงหนังสือเดินทางออกมาได้ การยื่นวีซ่าแต่ละครั้งกับบริษัททัวร์ จะต้องทำการยื่นวีซ่า ประเภทหมู่คณะเท่านั้น โดยการยื่นเป็นหมู่คณะ ต้องมีจำนวน 15 คน ขึ้นไป โดยทางศูนย์รับยื่น จะเป็นผู้กำหนดวันยื่นวีซ่าเท่านั้น ถ้าหากผู้เดินทางไม่สามารถไปยื่นวีซ่าในวันที่กำหนดได้ อาจมีค่าใช้จ่ายเพิ่มเติม.

### มาตรการท่องเที่ยวแบบ NEW NORMAL

กรุณาตรวจสอบรายละเอียดการรองรับวัคซีนของแต่ละประเทศจุดหมายปลายทางก่อนออกเดินทาง

1. ติดตั้งแอปพลิเคชัน หมอพร้อม
2. ได้รับวัคซีนครบถ้วนแล้วและต้องได้รับอย่างน้อย 14 วัน ก่อนการเดินทาง
3. เตรียมเอกสาร **International Covid-19 Vaccination Certificate** ผ่านแอปพลิเคชัน หมอพร้อม



4. เตรียม **EU Digital Covid Certificate** แอปพลิเคชัน หมอพร้อม โหมด **Digital Health Pass**

**\*\* เอกสารมีและขั้นตอนการเดินทางมีการเปลี่ยนแปลงตลอดเวลา กรุณาอัปเดตทุกครั้งก่อนการเดินทาง\*\***

#### ระหว่างเดินทาง

ต้องแสดงเอกสารอย่างใดอย่างหนึ่งในการเดินทางเข้าสหพันธ์ฯ ไม่ว่าโดยช่องทางใด

1. แสดงผลตรวจ RT-PCR หรือ Professional ATK ที่ออกภายใน 48 ชั่วโมงนับถึงการเดินทางออกจากประเทศต้นทางที่เดินทางมาถึงสหพันธ์ฯ
2. ต้องแสดงเอกสารรับรองการได้รับวัคซีน โดยต้องเป็นวัคซีนที่ได้รับการรับรองให้ใช้ในอียู
3. ประวัติการป่วยติดเชื้อฯ (ผลการตรวจเชื้อแบบ PCR Test อายุอย่างน้อย 28 วัน แต่ไม่เกิน 90 วัน

**\*\*หากต้องตรวจโควิดหลังจากถึงประเทศต้นทางตามมาตรการเข้า-ออกประเทศโดยมีเจ้าหน้าที่ฯ มาทำการตรวจ RT-PCR (ค่าใช้จ่ายในส่วนนี้ไม่รวมอยู่ในค่าทัวร์)\*\***

### มาตรการเดินทางเข้าประเทศไทย ตั้งแต่ 1 ก.ค. 65 เป็นต้นไป

**ผู้มีสัญชาติไทย และ ชาวต่างชาติ (อาจมีการเปลี่ยนแปลงขึ้นอยู่กับประกาศจากรัฐบาล)**

- ไม่ต้องลงทะเบียน Thailand Pass
- เดินทางเข้าประเทศโดยไม่ต้องกักตัวและไม่ต้องตรวจหาเชื้อโควิด-19 เมื่อมาถึง
- ต้องแสดงเอกสารรับรองการได้รับวัคซีน หรือหากไม่ได้รับวัคซีน/รับวัคซีนไม่ครบ ให้แสดงผลตรวจ RT-PCR หรือ Professional ATK ที่ออกภายใน 72 ชั่วโมงก่อนเดินทาง

หมายเหตุ : แต่ละประเทศมีเงื่อนไขให้นักท่องเที่ยวจะต้องมีประกันสุขภาพและประกันการเดินทางที่แตกต่างกัน (ค่าประกันสุขภาพไม่รวมอยู่ในค่าทัวร์ ค่าใช้จ่ายขึ้นอยู่กับแต่ละประเทศนั้นๆ) และเงื่อนไขต่างๆข้างต้นสามารถเปลี่ยนแปลงตามความเหมาะสมโดยมีต้องแจ้งให้ทราบล่วงหน้า ทั้งนี้ทางบริษัทฯ ยึดตามประกาศของทางรัฐฯและประเทศที่เดินทางเป็นหลัก ทางบริษัทฯจะคำนึงถึงความปลอดภัยและประโยชน์ของผู้เดินทางเป็นสำคัญ \*กรุณาอ่านเงื่อนไขข้อตกลงอย่างละเอียดก่อนทำการจองทัวร์หรือชำระเงิน\* จากนั้นจะถือว่าผู้เดินทางรับทราบตามข้อกำหนด หากเกิดความเสียหายใดๆขึ้น ทางบริษัทฯจะไม่รับผิดชอบทุกกรณี



หากสนใจกรุณาติดต่อ

- สอบถามผ่าน <https> <- กด Line://lin.ee/5nDHUO6
- จองทัวร์ผ่าน <http> <- ก็ได้เช่นกัน FB inbox://m.me/unithaitrip
- หรือโทร 02-234-5936



แบ่งเป็นฝ่ายๆ ดังนี้

## การบริการทั้งหมดของเรา

 <p><b>Unithai-Care</b> - ร้องเรียนการให้บริการ - บริการไม่สุภาพ (คิ-ชม)</p>	 Line ID : @unithaicare  02-234-5936 ต่อ 8	<p>QR - ADD LINE</p> 
 <p><b>Unithai Big Group</b> - จัดกรุ๊ปเหมา , Private Group - ดุงาน , สัมมนา , VIP Group</p>	 Line ID : @unithaibiggroup  02-234-5936 ต่อ 228	<p>QR - ADD LINE</p> 
 <p><b>Unithaiplus+ Team</b> - รวมทัวร์..คัดคุณภาพ - เน้นยุโรป ไม่เน้นโปรไฟไหม้</p>	 Line ID : @unithaiplusteam  02-234-5936	<p>QR - ADD LINE</p> 
 <p><b>Unithai เชียงใหม่</b> - รวมทัวร์..บินตรงจาก "เชียงใหม่" - มีสาขาที่ "เชียงใหม่"</p>	 Line ID : @unithainorth  02-234-5936	<p>QR - ADD LINE</p> 
 <p><b>โคตรโปรตั๋ว Unithai</b> - ตั๋วเครื่องบิน ลด 20-60% - ผ่อนได้ 3-10 เดือน</p>	 Line ID : @proticket  02-234-5936 ต่อ 3	<p>QR - ADD LINE</p> 
 <p><b>Unithai Visa</b> - รับทำ Visa ทั่วโลก - ไม่ซื้อทัวร์กับเรา ก็ทำได้</p>	 Line ID : @unithaivisa  02-234-5936 ต่อ 4	<p>QR - ADD LINE</p> 

