



UNITHAI TRIP CO.LTD
UNITHAI TRAVEL CO.LTD
 33/47 Wall Street Tower 11 Floor,
 Surawongse Road, Suriyawongse,
 Bangrak, Bangkok 10500
 ใบอนุญาตเลขที่ 11/02206



☎ 02-234-5936

LINE ID: @unithaitrip (อย่าลืมเติม @ นะคะ)

🌐 www.unithaitrip.com

รหัสโปรแกรม : 24234 (กรุณาแจ้งรหัสโปรแกรมทุกครั้งที่คุณสอบถาม)



KEU060815-EK

Breathtaking Swiss Alps Germany Austria Switzerland

สายการบิน EMIRATES AIRLINES (EK)

8D 5N



เดินทาง ตุลาคม 65- มกราคม 66

ราคาเริ่มต้น

119,999.-



**อาหารมื้อพิเศษ 3 ประเทศ
 ภูเขา และเบียร์เยอรมัน
 ปลาเทราต์ และไวน์ขาว
 ฟองดูสวิส**

เข้าชมพระราชวังนิมเฟินบวร์ค
 ซ็อปปิงใจกลางมิวนิก จักรีสมาเรียนพลาตซ์
 เข้าชมพระราชวังเฮอเรนเคียมซ์
 เบิร์ชเทสกาเดิน ส่องเรือทะเลสาบเคอนิก
 หมู่บ้านริมเขาแสนสวย
 หมู่บ้านอัลสตัดทิมทะเลสาบ
 หลังคาทองคำ อินส์บรุค

เบิร์นซ์ นังเคเบิลคาร์ขึ้นยอดเขาฟาบเคอร์
 ซ็อซ์ นังรถไฟขึ้นเขา Stoos หมู่บ้านปลอดมลพิษแสนสวย
 พิธีชยอกเขาจุงฟราวน์
 ซ็อปปิงพร้อมชมเมือง ลูเซิร์น ซูริก
 พักใจกลางเมืองมิวนิก
 พักเมืองเมืองอินส์บรุคแสนสวย
 พักหมู่บ้านริมทะเลสาบอัลสตัด
 พักหมู่บ้านปลอดมลพิษ Stoos ท่ามกลางหุบเขา

เดินทางช่วง 8-15 / 16-23 ต.ค.65

เดินทางด้วยสายการบินเอมิเรตส์แอร์ไลน์ (EK)



ขาไป

BKK
สุวรรณภูมิDXB
ดูไบDXB
ดูไบMUC
มิวนิค

เที่ยวบิน

ออก

ถึง

EK385

01.35

04.45

เที่ยวบิน

ออก

ถึง

EK49

08.50

13.15

(แวะเปลี่ยนเครื่องที่ดูไบ)

ขากลับ

ZRH
ซูริคDXB
ดูไบDXB
ดูไบBKK
สุวรรณภูมิ

เที่ยวบิน

ออก

ถึง

EK86

22.15

06.25(+1)

เที่ยวบิน

ออก

ถึง

EK372

09.40

19.15

(แวะเปลี่ยนเครื่องที่ดูไบ)

เดินทางช่วง 7-14 พ.ย. / 30 พ.ย.-7 ธ.ค. / 27 ธ.ค.65-3 ม.ค.66

เดินทางด้วยสายการบินเอมิเรตส์แอร์ไลน์ (EK)



ขาไป

BKK
สุวรรณภูมิDXB
ดูไบDXB
ดูไบMUC
มิวนิค

เที่ยวบิน

ออก

ถึง

EK385

01.05

05.00

เที่ยวบิน

ออก

ถึง

EK49

08.40

12.30

(แวะเปลี่ยนเครื่องที่ดูไบ)

ขากลับ

ZRH
ซูริคDXB
ดูไบDXB
ดูไบBKK
สุวรรณภูมิ

เที่ยวบิน

ออก

ถึง

EK86

21.55

07.10(+1)

เที่ยวบิน

ออก

ถึง

EK372

09.30

18.40

(แวะเปลี่ยนเครื่องที่ดูไบ)

1

กรุงเทพ (สนามบินสุวรรณภูมิ)

22.30 น. คณะพร้อมกัน ณ อาคารผู้โดยสารขาออกระหว่างประเทศชั้น4 สนามบินสุวรรณภูมิ เคาน์เตอร์สายการบินเอมิเรตส์ แอร์ไลน์(EK) พบเจ้าหน้าที่ของบริษัท คอยให้การต้อนรับและอำนวยความสะดวก



2

มิวนิค – พระราชวังนิมเฟินบวร์ก – จัตุรัสมาเรียนพลาตซ์ – ช้อปปิ้ง

01.35 น. ออกเดินทางสู่ สนามบินเมืองมิวนิค ประเทศเยอรมนี โดยสายการบิน เอมิเรตส์ แอร์ไลน์ (EK) เที่ยวบินที่ EK385 (01.35-04.45) // EK49 (08.50-13.15) ใช้ระยะเวลาในการเดินทาง ประมาณ 15.55 ชั่วโมง (รวมเวลาแวะเปลี่ยนเครื่องที่สนามบินดูไบ ประเทศสหรัฐอาหรับเอมิเรตส์) บริการอาหารและเครื่องดื่มบนเครื่อง

13.15 น. เดินทางถึงสนามบินเมืองมิวนิค ประเทศเยอรมนี (ปลายเดือน มี.ค.-ต.ค เวลาท้องถิ่นช้ากว่าประเทศไทย 5 ชั่วโมง พ.ย.-ต้นเดือน มี.ค. เวลาท้องถิ่นช้ากว่าประเทศไทย 6 ชั่วโมง) หลังผ่านพิธีตรวจคนเข้าเมืองแล้ว ขอต้อนรับท่านเข้าสู่ เมืองมิวนิค (Munich)มหานครแห่งแคว้นทางตอนใต้ เป็นเมืองที่มีบรรยากาศรื่นรมย์ เต็มไปด้วยอาคารเก่าแก่สวยงามมากมาย อีกทั้งยังเป็นศูนย์กลางทางวัฒนธรรมของภูมิภาค และเป็นเจ้าของพิพิธภัณฑ์ที่เด่นที่สุดในประเทศเยอรมนีอีกหลายแห่ง นำท่านชม พระราชวังนิมเฟินบวร์ก (Nymphenburg Palace) ตั้งอยู่ชานเมืองมิวนิค เป็นพระราชวังบารอกแห่งนี้เดิมเป็นที่ประทับฤดูร้อนของพระเจ้าลูตวิกที่ 1 ซึ่งได้รับการกล่าวขานถึงการตกแต่งภายในอันงดงามและสวยงาม ไฮไลท์ของพระราชวังนี้คือ Gallery Beauties ของพระเจ้าลูตวิกที่ 1 เพราะเป็นสถานที่แสดงภาพวาดสตรีสวยงาม 36 นางในวงสังคมนิวมิค รวมถึงภาพวาดนาง โคล่ามอนเทซ นักเต้นรำชาวไอริช ผู้มีความสัมพันธ์กับพระเจ้าลูตวิกที่ 1 และเป็นเหตุที่ทำให้พระองค์เสวยราชบัลลังก์



KEU060815-EK เยอรมนี-ออสเตรีย-สวีเดน 8วัน5คืน

ชมอาคารบ้านเรือนที่เก่าแก่สวยงามจากยุคสมัยอันรุ่งเรืองของราชวงศ์ WITTELSBACH บริเวณ **จัตุรัสมาเรียนพลาตซ์ (Marienplatz)** ซึ่งถือเป็นหัวใจของเขตเมืองเก่า และเป็นที่ดีที่สุดสำหรับการเริ่มชมเมือง ในยุคกลางที่นี่เคยเป็นตลาด แต่ปัจจุบันเป็นศูนย์กลางการจัดงานสำคัญทางวัฒนธรรมต่างๆ ซึ่งมีสิ่งที่น่าสนใจมากมาย อาทิ Mariensaule รูปปั้นพระแม่มาเรียทองคำบนเสาสูง ศาลาว่าการเมืองใหม่ (Neuse Rathaus) ที่มีจุดเด่นอยู่ที่หอนาฬิกาที่เรียกว่า Glockenspiel มีระฆังและตุ๊กตาซึ่งจะออกมาเต้นระบำ ให้ชมกันในเวลา 11 โมงเช้าในหน้าหนาว และเพิ่มรอบ 5 โมงเย็น อีกหนึ่งรอบในหน้าร้อนและมีโบสถ์แม่พระที่งดงาม (Frauenkirche) ที่มีโดมเป็นรูปทรงหัวหอมคู่ เป็นสัญลักษณ์

จากนั้นนำท่าน **ช้อปปิ้งบริเวณรอบๆ จัตุรัสมาเรียนพลาตซ์ (Marienplatz)** ซึ่งมีร้านค้า ร้านอาหาร ร้านไอศกรีมมากมาย มีโต๊ะเก้าอี้ตั้งวางเรียงรายอยู่ด้านนอกสำหรับนักท่องเที่ยวได้นั่ง จิบเบียร์ หรือทานอาหารพร้อมชมความสวยงามของท้องที่นี้ไปด้วยโดยเฉพาะวันที่ อากาศดี หรือ แม้แต่แดดจ้าคนเยอรมันก็มักนิยมออกมานั่งตากแดดเป็นประจำ อีกทั้งบริเวณย่านนี้ยังมีร้านจำหน่าย สินค้าแบรนด์เนมชื่อดังเรียงรายอยู่มากมายไม่ว่าจะเป็น Louis Vuitton, Hugo Boss, Chanel, Giorgio Armani เป็นต้น อิสระให้ท่านช้อปปิ้งตามอัธยาศัย ได้เวลาอันสมควร

เย็น

รับประทานอาหารเย็น ณ ภัตตาคาร

ที่พัก NH Collection Munchen Bavaria, Munich หรือระดับเทียบเท่าระดับ 4 ดาว

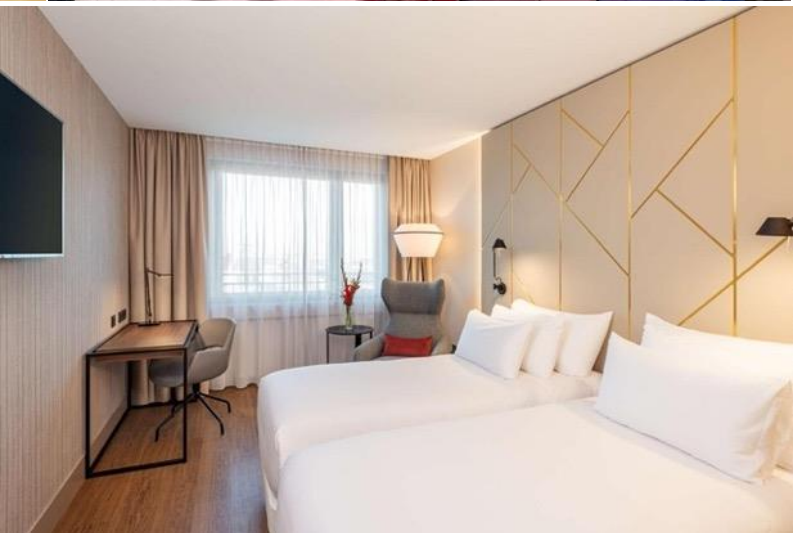
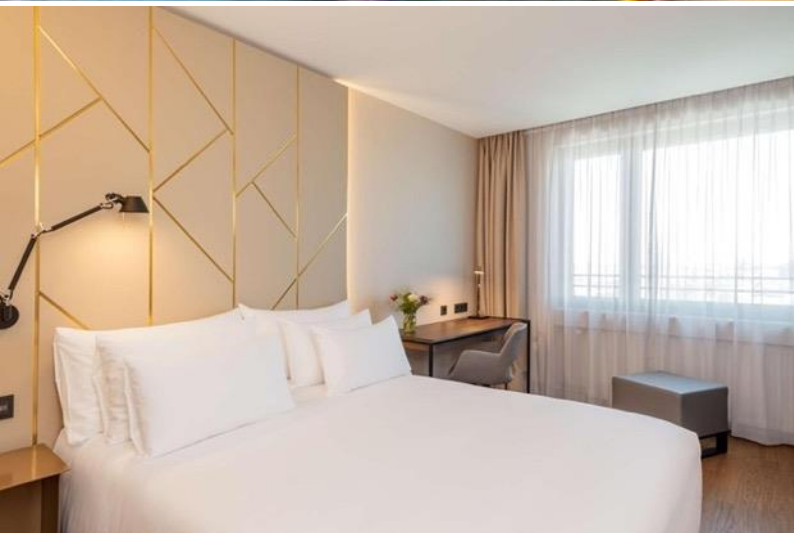


KEU060815-EK เยอรมนี-ออสเตรีย-สวิตเซอร์แลนด์ 8วัน5คืน

พักที่

NH Collection Munchen Bavaria, Munich หรือเทียบเท่าระดับ 4 ดาว

(โรงแรมใจกลางกรุงมิวนิค)





3 มิวนิค – เคียมซี – พระราชวังแฮเร็นเคียมซี – ซาลส์บวร์ก – สวนมิราเบล – บ้านเกิดโมสาร์ท เบิร์ชเทสการ์ดั้น – ล่องเรือทะเลสาบเคอนิก – โบสถ์บาโรโลมิว – หมู่บ้านรัมเซา – ฮัลล์สตัดท์

เช้า **รับประทานอาหารเช้า ณ โรงแรม**

นำท่านเดินทางสู่ **เมืองบาทเทิลทซ์ (Bad Tölz)** ใช้ระยะเวลาเดินทางประมาณ 70 กม. เป็นเมืองชนบทในรัฐบาวาเรีย ประเทศเยอรมนี ตั้งอยู่ทางใต้ของนครมิวนิค ตัวเมืองตั้งอยู่บนชายฝั่งตะวันออกของแม่น้ำอีซาร์ ปัจจุบันเมืองนี้ขึ้นชื่อเรื่องสปาน้ำแร่

นำท่านออกเดินทางสู่ **เกาะแฮเร็นคิมเซ่ (Herrenchiemsee)**

นำท่านเดินทางสู่ **พระราชวังแฮเร็นเคียมซี (Herrenchiemsee)** ใช้ระยะเวลาเดินทางประมาณ 1.30 ชม. **เข้าชมด้านใน** ตั้งอยู่ที่เกาะแฮเร็นกลางทะเลสาบเคียมเซ เข้าชมพระราชวังแฮเร็นเคียมซีที่สร้างโดยพระเจ้าลูโดวิกที่ 2 แห่งบาวาเรีย ตามแบบส่วนกลางของพระราชวังแวร์ซายที่ฝรั่งเศส เป็นวังที่ใหญ่ที่สุดที่ทรงสร้าง วังแฮเร็นเคียมซีเป็นวังที่แสดงถึงความชื่นชมที่พระเจ้าลูโดวิกที่ 2 ทรงมีต่อพระเจ้าหลุยส์ที่ 14 แห่งฝรั่งเศส ในห้องกระจกบนเพดานเป็นภาพเขียนของพระเจ้าหลุยส์ที่ 14 ทรงประสงค์จะสร้างวังนี้ให้ทัดเทียมกับพระราชวังแวร์ซาย แต่ทรงสร้างเสร็จเพียงส่วนกลางก่อนที่จะสิ้นพระชนม์จึงเหลืออีก 50-70 ห้องที่ยังไม่ได้สร้าง แต่การสร้างไม่ได้ทรงตั้งใจจะให้เหมือนพระราชวังแวร์ซายไปเสียทุกตารางนิ้ว

กลางวัน **รับประทานอาหารกลางวัน ณ ภัตตาคาร**

นำเดินทางสู่ **เมืองซาลส์บวร์ก (Salzburg)** ประเทศออสเตรีย ใช้เวลาเดินทางประมาณ 2.30 ชม. เมืองอันเป็นบ้านเกิดของนักดนตรีเอก “วูล์ฟกัง อมาดีอุส โมสาร์ท” ที่มีชื่อเสียงก้องโลก เมืองซาลส์บวร์ก มีความหมายว่า “ปราสาทเกลือ” เขตเมืองเก่าศิลปะบารอกที่ตั้งอยู่บนฝั่งแม่น้ำซัลซาค เมืองซาลส์บวร์กเคยเป็นที่ประทับถาวรของอาร์คบิชอป และ เป็นศูนย์กลางทางศาสนาคริสต์นิกายคาทอลิกที่สำคัญของบรรดาประเทศที่ใช้ภาษาเยอรมัน อิสระเดินเที่ยวชมย่านเมืองเก่า เลือกร้านค้าสินค้าบนถนน GETREIDEGASSE ของเมืองที่มีความสวยงามรวมทั้งมีร้านค้าสินค้าแฟชั่นมากมาย นำท่านชม **สวนมิราเบล (Mirabell Garden)** สวนภายในพระราชวังเดิมที่เต็มไปด้วยดอกไม้บานานาพันธุ์สีสวยงดงาม รูปปั้นและน้ำพุสไตล์บารอก สถานที่แห่งนี้ยังเคยใช้เป็นสถานที่ถ่ายทำภาพยนตร์อมตะชื่อก้องโลก **The Sound of Music**

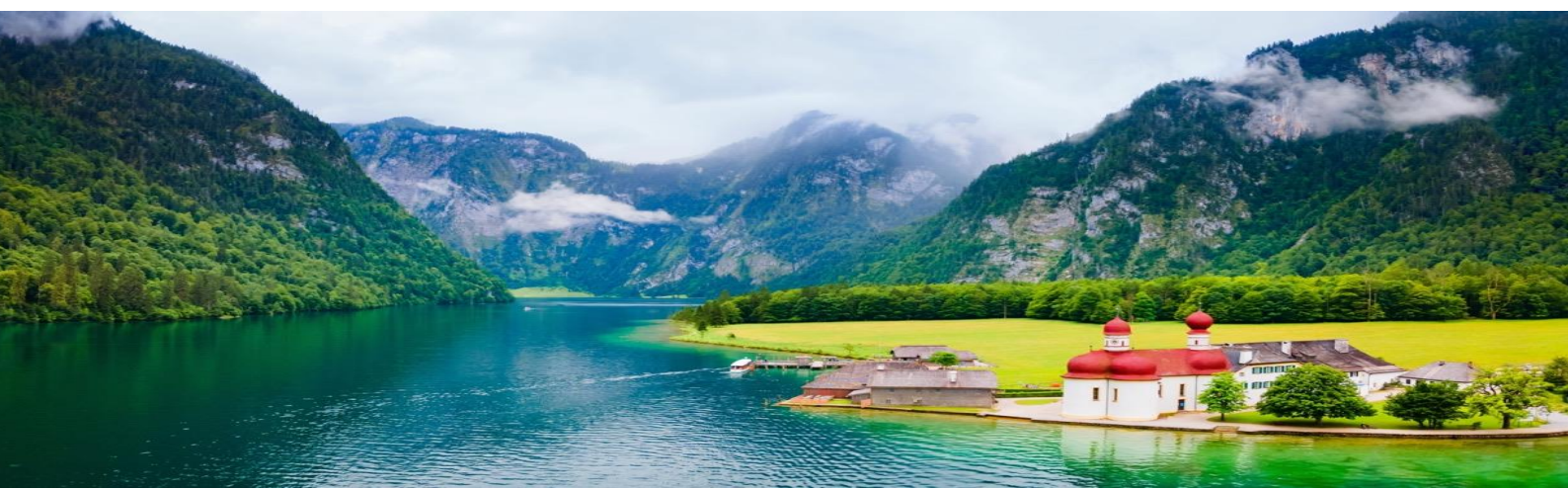


จากนั้นนำชม **บ้านเกิดโมสาร์ท** กวีเอกของโลกชาวออสเตรียน ปัจจุบันนี้เป็นพิพิธภัณฑ์ที่จัดแสดงประวัติของโมสาร์ทและครอบครัว

นำท่านเก็บภาพ **มหาวิหารซาลส์บวร์ก (Salzburg Cathedral)** เป็นโบสถ์สไตล์บารอค สมัยศตวรรษที่ 17 ของจักรวรรดิโรมันคาทอลิกแห่งซาลส์บวร์ก อุทิศให้กับนักบุญรูเพิร์ตและนักบุญแวร์จิลิอุส นักบุญรูเพิร์ตได้ก่อตั้งโบสถ์ขึ้นในปี 774 บนพื้นที่ที่เหลืออยู่ของเมืองโรมัน และมหาวิหารแห่งนี้ก็ถูกสร้างขึ้นใหม่ในปี 1181 หลังจากเกิดเพลิงไหม้ในศตวรรษที่ 17 โบสถ์แห่งนี้สร้างขึ้นใหม่ในสไตล์บารอคภายใต้การนำของ เจ้าชาย-บิชอปวูลฟ์ ดีทริช ฟอน ไรเตเนา

นำท่านเดินทางสู่ **เมืองเบิร์ชเทสการ์ดั้น (Berchtesgaden) ใช้ระยะเวลาเดินทางประมาณ 1.30 ชม.** เมืองนี้เป็นที่ตั้งของภูเขาวัตซ์มันน์ (Watzmann) ซึ่งสูงเป็นอันดับ 3 ในเยอรมนีด้วยความสูง 2,713 เมตร ถือเป็นหนึ่งในสถานที่ปีนเขายอดนิยม นอกจากนี้ยังเป็นที่ตั้งของเคอนิชส์เซ ซึ่งเป็นทะเลสาบธารน้ำแข็งซึ่งมีความลึก

นำท่าน **ล่องเรือทะเลสาบเคอนิก (Konigssee Lake)** ซึ่งตั้งอยู่ในเทือกเขาแอลป์ ในรัฐบาวาเรีย (ใช้เวลาล่องเรือประมาณ 40 นาที) น้ำในทะเลสาบเคอนิก ถือว่าเป็นน้ำที่ใสและสะอาดที่สุดในเยอรมัน ด้วยเหตุผลนี้จึงอนุญาตให้เฉพาะเรือพายและเรือที่ใช้ไฟฟ้าเท่านั้น ที่สามารถแล่นไปมาในทะเลสาบได้ นำท่านล่องเรือพลังงานไฟฟ้าทั้งหมด เพื่อไม่ให้เกิดมลพิษกับธรรมชาติ เนื่องจากภูมิประเทศที่โอบล้อมไปด้วยภูเขา การล่องเรือชมความงดงามของทิวทัศน์ของทะเลสาบแห่งนี้ ได้รับการขนานนามและยอมรับให้เป็นมรดกโลก และช่วงไฮไลท์คือตรงปลายสุดของทะเลสาบจะมีน้ำใสนิ่งราวกับกระจกสะท้อนภาพขึ้นมาให้ได้ชมความงดงาม และนอกจากนี้ระหว่างการล่องเรือจะมีการเป่าเครื่องดนตรีและที่นำแปลกใจคือ จะมีเสียงสะท้อนกลับมา เหมือนเครื่องดนตรีนั้นเป่ามาจากด้านหลังภูเขา และอีก 1 จุดแลนด์มาร์คสำคัญของการล่องเรือคือ **โบสถ์บาโทโลมิว (โบสถ์หัวหอมแดง) หรือ St.Bartholoma**





นำท่านผ่านชม **หมู่บ้านรัมเซา (Ramsau Village)** หมู่บ้านเล็ก ๆ ที่มีประวัติยาวนาน ตั้งอยู่ภายใต้การโอบล้อมของภูเขาใหญ่น้อยของบาวาเรียอัลไพน์ ไฮไลต์ของที่นี่คือทัศนียภาพอันสวยงามของ **โบสถ์ Parish Church of St. Sebastian** โบสถ์สีขาวที่มีฉากหลังเป็นภูเขาหินปูน ตัดกับท้องฟ้าสีคราม เคียงข้างด้วยลำธารสายเล็ก ๆ ที่สะท้อนแสงแดดอ่อน ๆ ในยามเช้า เป็นภาพที่มีองค์ประกอบลงตัว





นำท่านออกเดินทางสู่ **หมู่บ้านฮัลล์สตัดท์ (Hallstatt)** หมู่บ้านโบราณเก่าแก่เล็กๆ ในแถบ Salzkammergut ริมทะเลสาบ ที่ซ่อนตัวอยู่ท่ามกลางขุนเขาอันแสนโรแมนติก และได้ชื่อว่าเป็นหนึ่งในพิกัดที่มีทัศนียภาพสวยงามที่สุดของแห่งหนึ่งของโลกอีกด้วย กับความงดงามตามธรรมชาติสุดคลาสสิกของหมู่บ้านสูงที่โอบล้อมทะเลสาบอันนิ่งสงบที่มีน้ำใสราวกับกระจกคริสตัล ที่พร้อมสะท้อนภาพความอลังการของขุนเขาใหญ่ที่มีหิมะสีขาวปกคลุมสวยๆ ตรงหน้าให้เพิ่มความอลังการขึ้นอีกเป็นทวีคูณ ไปพร้อมๆ กับบรรยากาศอบอุ่น สบายเป็นกันเองของหมู่บ้านเก่าแก่เล็กๆ สุดน่ารักซึ่งเต็มไปด้วยร่องรอยอารยธรรมของประวัติศาสตร์

เย็น

รับประทานอาหารเย็น ณ ภัตตาคาร เมนูพิเศษ ปลาเทราท์ และไวน์ขาว
พักที่ Hotel Heritage, Hallstatt หรือระดับเทียบเท่าระดับ 4 ดาว

KEU060815-EK เยอรมนี-ออสเตรีย-สวิตเซอร์แลนด์ 8วัน5คืน

พักที่

Hotel Heritage, Hallstatt หรือเทียบเท่าระดับ 4 ดาว



(โรงแรมในหมู่บ้านมรดกโลกฮัลล์สตัดท์)

4 นั่งรถแถมชมวิวเมืองฮัลล์สตัดท์ – Gosauseen – เมืองเซลล์อัมซี – อินส์บรุค – หลังคาทองคำ
เช้า รับประทานอาหารเช้า ณ โรงแรม



นำท่านชมวิวเมืองฮัลล์สตัดท์มุมสูงด้วยการ **นั่งรถแถม** ขึ้นสู่ยอดเขาฮัลล์สตัดท์ ใช้เวลาเพียงไม่กี่นาที
เคเบิลคาร์ Salzberg จะพาคุณขึ้นไปยังหุบเขา Hallstatt อย่างสะดวกสบาย ลิฟต์และเส้นทางแบบ
พานoramา ให้ทัศนียภาพอันเป็นเอกลักษณ์ของใจกลางเมืองประวัติศาสตร์ทะเลสาบ
นำท่านชมความสวยงามของ **Gosauseen** เป็นทะเลสาบสามแห่งทางตะวันตกเฉียงใต้ซึ่งเป็น
ส่วนอัลไพน์ของออสเตรีย ตั้งอยู่ใกล้เมือง Gosau ซึ่งอยู่ใกล้กับเมือง Salzburg ภูเขาที่
ล้อมรอบทะเลสาบเรียกว่าเทือกเขาดัคซ์ไดน์ ประกอบด้วย Vorderer Gosausee, Gosaulacke,
Hinterer Gosausee



KEU060815-EK เยอรมนี-ออสเตรีย-สวิตเซอร์แลนด์ 8วัน5คืน

นำท่านเดินทางสู่ **เมืองเซลล์อัมซี (Zell am See)** เป็นเมืองหลวงของเขตเซลล์อัมซีในรัฐซาลซ์บวร์ก ประเทศออสเตรีย เมืองนี้เป็นสถานที่ท่องเที่ยวที่สำคัญที่เรียกว่าเซลล์ อัม ซี-คาพูน และเป็นศูนย์กลางการคมนาคมขนส่งสำหรับภูมิภาค

กลางวัน **รับประทานอาหารกลางวัน ณ ภัตตาคาร**



KEU060815-EK เยอรมนี-ออสเตรีย-สวิตเซอร์แลนด์ 8วัน5คืน

นำท่านเดินทางสู่**เมืองอินส์บรุคค์(Innsbruck)** ประเทศออสเตรีย ที่มีเทือกเขาแอลป์โอบรอบเมืองอย่างยิ่งใหญ่อลังการ เหมือนฉากในละครชีวิตจริง เป็นเมืองที่ฟ้ากว้างมาก พาชมใจกลางเมืองเก่าที่ตั้งของ**บ้านหลังคาทอง(Goldenes Dachl)** ไฮไลท์ของเขตเมืองเก่าอินส์บรุคค์ ที่นักท่องเที่ยวเกือบทุกคนอยากเห็นด้วยตาว่างดงามสมคำร่ำลือ หลังคาทอง ตึกนี้สร้างขึ้นตามพระราชประสงค์ของจักรพรรดิมาซิมีเลียนที่1 เสร็จในช่วงปี ค.ศ.1500 ในสมัยนั้นพระองค์และราชินีจะไปประทับที่ระเบียญ เวลาว่างเพลิดเพลินดั่งนางงามบริเวณจัตุรัส และพิพิธภัณฑที่ต่างๆ ในเมืองหลายแห่ง เมืองนี้ยังเป็นต้นกำเนิดของเครื่องประดับคริสตัลชื่อดังอย่าง Swarovski

เย็น

รับประทานอาหารเย็น ณ ภัตตาคาร Goldener Adler Innsbruck ซึ่งเคยใช้ต้อนรับราชวงศ์ และบุคคลชั้นสูงจากต่างแดนหลายท่าน

พักที่ **Hotel Adlers, Innsbruck** หรือระดับเทียบเท่าระดับ 4 ดาว

พักที่

Hotel Adlers, Innsbruck หรือเทียบเท่าระดับ 4 ดาว

(โรงแรมในเมือง)



5 บริเกนซ์ - Cable car Pfänder – เมืองชไวซ์ – นั่งรถไฟ Stoosbahn – หมู่บ้านสตูส

เช้า **รับประทานอาหารเช้า ณ โรงแรม**

นำท่านออกเดินทางสู่**เมืองบริเกนซ์ (Bregenz)** ใช้ระยะเวลาเดินทางประมาณ 2 ชม. เป็นเมืองหลวงของรัฐฟอร์อาร์ลแบร์ค รัฐทางตะวันตกสุดของประเทศออสเตรีย เมืองตั้งอยู่ปลายสุดด้านตะวันออกของทะเลสาบคอนสตันซ์ นำท่านเข้าสู่สถานีเพื่อ**นั่งกระเช้าขึ้นสู่ยอดเขาพฟานเดอร์ (Pfänder)** สูง 1,100 เมตร เป็นจุดชมวิวทะเลสาบคอนสแตนซ์ ที่สวยที่สุดของเมือง มีเวลาให้ท่านได้เก็บภาพความงดงามของทะเลสาบและเทือกเขาแอลป์ สุดแสนประทับใจ (โดยเฉพาะฤดูหนาวจะมีหิมะปกคลุมทั้งเขา) ได้เวลาสมควรนำท่านเดินทางลงสู่ตัวเมืองบริเกนซ์



กลางวัน **รับประทานอาหารกลางวัน ณ ภัตตาคาร**

จากนั้นนำท่านเดินทางสู่ **เมืองชไวซ์ (Schwyz)** จากนั้นนำท่านสู่สถานีรถไฟ Stoosbahn สถานีที่ใช้เวลาสร้างยาวนานถึง 14 ปี เพื่อนำท่านเปิดประสบการณ์ **นั่งรถไฟขึ้นเขา Stoosbahn** ที่ชันที่สุดในสวิตเซอร์แลนด์และยุโรป เพิ่งสร้างเสร็จเมื่อปี 2017 แทนที่รถรางอันเก่าที่เปิดใช้มาตั้งแต่ปี 1933 ลักษณะของรถไฟจะมีรูปทรงกลมคล้ายถังบ่มเบียร์ ดูแปลกตาและทันสมัยมาก

นำท่านเดินทางสู่ **หมู่บ้านสตูส (Stoos Unseen)** หมู่บ้านเล็ก ๆ ปลอดภัยและไม่ใช่รถยนต์ ตั้งอยู่บนเทือกเขาแอลป์ ที่ระดับความสูง 1,300 เมตร มีโบสถ์ประจำหมู่บ้านที่ถือเป็นจุดแลนด์มาร์ค ซึ่งสามารถถ่ายรูปได้อย่างสวยงาม สมควรแก่เวลานำท่านลงจากหมู่บ้าน

KEU060815-EK เยอรมนี-ออสเตรีย-สวิตเซอร์แลนด์ 8วัน5คืน



เย็น รับประทานอาหารเย็น ณ ภัตตาคาร

ที่พัก **Hotel Seminar-und Wellnesshotel StooS** หรือเทียบเท่าระดับ 4 ดาว

(โรงแรมท่ามกลางธรรมชาติในหมู่บ้านเล็กๆ)



6 กรินเดลวัลด์ – ยอดเขาจุงเฟรา – ถ้ำน้ำแข็ง – ลูเซิร์น

เช้า **รับประทานอาหารเช้า ณ โรงแรม**

นำท่านสู่สถานีใหม่ กรินเดลวัลด์ กรุนด์ (Grindelwald Grund Terminal) เพื่อนั่งกระเช้าลอยฟ้าใหม่ล่าสุด Eiger Express จุงเฟรา กระเช้านี้ใช้เวลาในการเดินทางจากสถานีกรินเดลวัลด์ กรุนด์



สู่สถานีไอเกอร์เกลดเซอ์เพียง 15 นาที และเปลี่ยนขึ้นรถไฟสู่ยอดจุงเฟรายอด (Jungfrauoch Top of Europe) ได้ในเวลาไม่เกิน 45 นาที ประหยัดเวลาจากการเดินทางโดยรถไฟแบบเดิมไปถึง 47 นาที (โดยสารรถไฟจากกรินเดลวัลด์สู่ไคลเน่ ไฮเดกก์ เพื่อต่อรถไฟจุงเฟราไปยังสถานีจุงเฟรายอด)



KEU060815-EK เยอรมนี-ออสเตรีย-สวิตเซอร์แลนด์ 8วัน5คืน

ชมยอดเขาจุงเฟรา(Jungfrau) TOP OF EUROPE เมื่อถึงยอดเขาแล้วท่านจะได้สัมผัสกับทัศนียภาพอันงดงามของยอดเขามากมายที่ปกคลุมด้วยหิมะ ชมถ้ำน้ำแข็ง 1,000 ปี ที่มีอายุเก่าแก่กว่า 1,000 ปี ชมงานแกะสลักน้ำแข็งที่สวยงามอยู่ใต้ธารน้ำแข็ง 30 เมตร เก็บภาพความสวยงามและยิ่งใหญ่ของของ ธารน้ำแข็ง Aletsch ที่ยาวที่สุดในเทือกเขาแอลป์ จากนั้นอิสระให้ท่านได้สัมผัสและเล่นสนุกกับการเล่นหิมะอย่างเต็มที่เก็บภาพที่ระลึกบนลานกว้างที่เต็มไปด้วยหิมะชาวโพลนให้ท่านได้สนุกสนานอย่างเต็มอิ่ม



กลางวัน

รับประทานอาหารกลางวัน ณ ภัตตาคารบนจุงเฟราพร้อมวิวเขาแสนสวย

นำท่านเดินทางสู่ เมืองอินเทอร์ลาเคน(Interlaken) เมืองตากอากาศสวยงามพร้อมทะเลสาบ 2 แห่ง ที่ล้อมรอบด้วยขุนเขาของเทือกเขาสวิสแอลป์

อิสระให้ท่านเดินเล่นพักผ่อน หรือได้มีเวลาในการช้อปปิ้งตามอัธยาศัย ท่านสามารถเลือกซื้อนาฬิกา ยี่ห้อดังหลากหลายที่ผลิตในสวิส ไม่ว่าจะเป็น Rolex, Omega, Chopard, Tag Heuer, Patek Philippe, Longines และอื่นๆ อีกมากมาย ทะเลสาบ



KEU060815-EK เยอรมนี-ออสเตรีย-สวิตเซอร์แลนด์ 8วัน5คืน

เย็น รับประทานอาหารเย็น ณ ภัตตาคาร มือพิเศษ ฟองดู

พักที่ Hotel Royal St.Georges Interlaken MGallery Collection, Interlaken หรือระดับเทียบเท่า

ระดับ 4 ดาว

พักที่

Hotel Royal St.Georges Interlaken MGallery Collection, Interlaken

หรือระดับเทียบเท่าระดับ 4 ดาว



7 ลูเซิร์น – อนุสาวรีย์สิงโต – สะพานไม้ชาเปิล – ซูริค – บาห์นฮอฟสตราสเซอร์ – สนามบินซูริค

เช้า รับประทานอาหารเช้า ณ โรงแรม

นำท่านเดินทางสู่ **เมืองลูเซิร์น (Luzern)** ใช้ระยะเวลาเดินทางประมาณ 1 ชั่วโมง 34 นาที เมืองพักตากอากาศที่ได้ชื่อว่าเป็นนักท่องเที่ยวบันทึกภาพไว้มากที่สุด มีทะเลสาบ ภูเขา ที่สวยงามท่ามกลางหุบเขา มองไปทางไหนก็จะเห็นภูเขาโอบล้อม ให้ท่านอิสระเพลิดเพลินกับการช้อปปิ้งที่มีร้านตัวแทนจำหน่ายนาฬิกาชื่อดัง อาทิ บุคเคอเรอร์ กือเบอลิน เอ็มบาสซี่ ร้านขายของที่ระลึก ร้านช็อคโกแลต และช้อปปิ้งสินค้าชั้นดี ที่มีชื่อเสียงตามอัธยาศัย



นำท่านถ่ายรูปคู่กับ **อนุสาวรีย์สิงโต (Lion Monument)** ซึ่งแกะสลักอยู่บนหน้าผาของภูเขาในเมือง เป็นสัญลักษณ์ให้ระลึกถึงทหารรับจ้างชาวสวิส ซึ่งทำงานเป็นทหารรักษาพระองค์พระเจ้าหลุยส์ที่ 16 แห่งฝรั่งเศส จากนั้นชม **สะพานไม้ชาเปิล (Chapel bridge)** ซึ่งข้ามแม่น้ำรอยซ์ (Reuss River) เป็นสะพานไม้ที่เก่าที่สุดในโลกมีอายุหลายร้อยปี เป็นสัญลักษณ์และประวัติศาสตร์ของสวิส สะพานไม้ชาเปิลเป็นสะพานที่แข็งแรงมากมุงหลังคาแบบโบราณ เชื่อมต่อไปยังบ่อมแปดเหลี่ยมกลางน้ำ ที่जूแต่ละช่องของสะพานจะมีภาพเขียนเป็นเรื่องราวประวัติความเป็นมาของประเทศสวิตเซอร์แลนด์ เป็นภาพเขียนเก่าแก่อายุกว่า 400 ปีแล้ว ให้ท่านอิสระเพลิดเพลินกับการช้อปปิ้งที่มีร้านตัวแทนจำหน่ายนาฬิกาชื่อดัง อาทิ บุคเคอเรอร์ กือเบอลิน เอ็มบาสซี่ ร้านขายของที่ระลึก ร้านช็อคโกแลต และช้อปปิ้งสินค้าชั้นดี ที่มีชื่อเสียงตามอัธยาศัย

กลางวัน รับประทานอาหารกลางวัน ณ ภัตตาคาร

KEU060815-EK เยอรมนี-ออสเตรีย-สวิตเซอร์แลนด์ 8วัน5คืน

นำท่านเดินทางสู่ **เมืองซูริค(Zurich)** ศูนย์กลางการเงิน เศรษฐกิจ และการธนาคารของยุโรปซึ่งมอบชีวิตชีวาให้แก่ประเทศสวิตเซอร์แลนด์ ชมความสวยงามของ **โบสถ์เซนต์ปีเตอร์(St.Peter Church)** โบสถ์แห่งนี้มีจุดเด่นอยู่ที่นาฬิกาซึ่งเป็นนาฬิกาที่มีขนาดใหญ่ที่สุดกว่าโบสถ์อื่นๆ ในยุโรป จากนั้นนำท่านช้อปปิ้ง **บาห์นฮอฟสตราสเซอร์ (Bahnhofstrasse)** ถนนการค้าที่ได้ชื่อว่าแพงและหรูหราที่สุดในโลก เพราะว่าทั้งสองฝั่งถนนเป็นร้าน Brandname ระดับโลกดั่งๆ ตั้งอยู่มากมาย อาทิ



เช่น ร้านเสื้อผ้า เครื่องประดับ กระเป๋า นาฬิกาหยั่ชื่อดังอย่าง Bucherer , Rolex และยี่ห้ออื่นๆอีกมากมาย ถนนเส้นนี้มีร้านขายนาฬิกาเป็นจำนวนมาก ประมาณว่าแทบจะเป็นแหล่งรวมนาฬิกาชั้นนำของโลก ที่สมกับคำเล่าลือว่า “จะหานาฬิกาดีๆ ต้องมาที่สวิตเซอร์แลนด์”

ได้เวลาพอสมควร นำท่านเดินทางสู่ **สนามบินซูริค ประเทศสวิตเซอร์แลนด์** เพื่อตรวจเช็คเอกสารการเดินทางและสัมภาระเตรียมตัวเดินทางกลับ

22.15 น.

ออกเดินทางจากเมืองซูริค กลับกรุงเทพฯ โดยสายการบิน**เอมิเรตส์แอร์ไลน์ (EK)** เที่ยวบินที่ **EK086 (22.15–06.25(+1)) / EK372 (09.40–19.15)** ใช้ระยะเวลาในการเดินทางประมาณ **16.45 ชั่วโมง (รวมเวลาแวะเปลี่ยนเครื่องที่สนามบินเมืองดูไบ ประเทศสหรัฐอาหรับเอมิเรตส์) บริการอาหารและเครื่องดื่มบนเครื่อง**



กำหนดการเดินทาง	ราคา		
	ผู้ใหญ่	เด็ก	พักเดี่ยว
08-15 ตุลาคม 65	119,999.-	119,999.-	30,900.-
16-23 ตุลาคม 65	119,999.-	119,999.-	30,900.-
07-14 พฤศจิกายน 65	119,999.-	119,999.-	30,900.-
30 พฤศจิกายน-07 ธันวาคม 65	119,999.-	119,999.-	30,900.-
27 ธันวาคม 65-03 มกราคม 66 (ปีใหม่)	129,999.-	129,999.-	30,900.-

โปรแกรมอาจจะมีการปรับเปลี่ยนตามความเหมาะสมของสภาพอากาศและฤดูกาล

โปรดอ่านก่อนตัดสินใจจองทัวร์

กรุณาศึกษารายละเอียดโปรแกรมการเดินทางท่องเที่ยว เงื่อนไขการให้บริการ ยกเลิกการบริการ และหมายเหตุทั้งหมดอย่างละเอียดทุกข้อ เพื่อประโยชน์ของท่านเอง และเพื่อความถูกต้อง เข้าใจตรงกันระหว่างท่าน และบริษัทฯ เมื่อท่านจองทัวร์ และชำระเงินมัดจำเรียบร้อยแล้ว ทางบริษัทฯ จะถือว่าท่านยอมรับในข้อความและเงื่อนไขหมายเหตุที่บริษัทฯ แจ้งไว้ข้างต้นแล้ว

ราคานี้เป็นราคาทัวร์ตั้งแต่ แต่ 20 ท่านขึ้นไป รับไม่เกิน 25 ท่าน

** หากต่ำกว่า 20 ท่าน มีค่าใช้จ่ายเพิ่มเติม หรือทางบริษัทขอสงวนสิทธิ์ในการงดออกการเดินทาง ** เนื่องจากกฎการเข้าพักของโรงแรมในยุโรปบังคับให้เด็กอายุมากกว่า 7 ปีขึ้นไปจะต้องนอนมีเตียงเสริม บางโรงแรมเท่านั้นที่มีห้อง 3 เตียงหากเป็นผู้ใหญ่ 3 ท่านเรียนแนะนำว่าเปิด 2 ห้องจะสะดวกกว่า **สำหรับท่านที่พักห้อง 3 เตียงขนาดของห้องพักขึ้นอยู่กับทางโรงแรมเป็นผู้จัดถือว่าท่านยอมรับข้อตกลงแล้ว**

อัตรานี้รวม

1. ค่าตัวเครื่องบินไป-กลับ (Economy Class) แบบหมู่คณะ/ค่าภาษีสนามบินทุกแห่งตามรายการ
2. ค่ารถโค้ช ปรับอากาศนำเที่ยวตามรายการ
3. ค่าห้องพักในโรงแรมที่ระบุตามรายการหรือเทียบเท่า
4. ค่าอาหารที่ระบุตามรายการ
5. ค่าเข้าชมสถานที่ทุกแห่งที่ระบุตามรายการ
6. ค่าวีซ่าท่องเที่ยวยุโรปแบบ Etats Schengen

KEU060815-EK เยอรมนี-ออสเตรีย-สวีเดน 8วัน5คืน

7. ค่าประกันอุบัติเหตุในการเดินทางวงเงินประกันท่านละ 3,000,000 บาทและค่ารักษาพยาบาล 2,500,000 บาทไม่คุ้มครอง โรคประจำตัวหรือโรคร้ายแรงที่แพทย์วินิจฉัยว่าเป็นก่อนเดินทางรายละเอียดอื่นๆเป็นไปตามเงื่อนไขแห่งกรมธรรม์ฯ
8. ค่าประกันรวมรักษาโควิดหากป่วยหรือต้องกักตัวในต่างประเทศ(รายละเอียดเป็นไปตามเงื่อนไขแห่งกรมธรรม์)
9. ทิปคนขับรถในยุโรปวันละ 2 ยูโร/ท่าน/วัน
10. พนักงานยกกระเป๋าไปโรงแรมที่พัก
11. น้ำดื่มวันละ 1 ขวด / ท่าน
12. ค่าน้ำหนักกระเป๋า (น้ำหนัก 30 กิโลกรัม)

อัตรานี้ไม่รวม

1. ค่าธรรมเนียมจัดทำหนังสือเดินทาง, แอ้งเข้าแ้งออกสำหรับผู้ที่ไม่ได้ถือหนังสือเดินทางของไทย
2. ภาษีหัก ณ ที่จ่าย 3% และภาษีมูลค่าเพิ่ม 7% ในกรณีที่ต้องการใบกำกับภาษี
3. ค่าใช้จ่ายส่วนตัวอื่นๆ เช่น ค่าโทรศัพท์, ค่าซักรีด, มินิบาร์และทีวีช่องพิเศษ ฯลฯ
4. ค่าอาหารและเครื่องดื่มสั่งพิเศษ
5. ค่าปรับสัมภาระที่เกินกว่าที่สายการบินกำหนด
6. ค่าทิปหัวหน้าทัวร์ขึ้นอยู่กับความพอใจของท่าน

การจองและการชำระ

1. **ชำระเงินมัดจำท่านละ 50,000 บาท** โดยโอนเข้าบัญชี ที่นั่งจะยืนยันเมื่อได้รับเงินมัดจำแล้วเท่านั้น **ส่วนที่เหลือชำระ 30 วันก่อนการเดินทาง เฉพาะวันหยุดยาวและนักชดถุกซ์ ชำระส่วนที่เหลือ 40 วันก่อนการเดินทาง**
2. ส่งสำเนาหน้าพาสปอร์ตของผู้ที่เดินทาง ที่มีอายุการใช้งานไม่น้อยกว่า 6 เดือน เพื่อทำการจองคิวยื่นวีซ่าภายใน 3 วันนับจากวันจอง หากไม่ส่งสำเนาหน้าพาสปอร์ตทางบริษัทขออนุญาตยกเลิกการจองทัวร์โดยอัตโนมัติ
3. เมื่อได้รับการยืนยันว่ากรุ๊ปออกเดินทางได้ ลูกค้าจัดเตรียมเอกสารให้การขอวีซ่าได้ทันที
4. หากท่านที่ต้องการออกตัวโดยสารภายในประเทศ (กรณีลูกค้าอยู่ต่างจังหวัด) ให้ท่านติดต่อเจ้าหน้าที่ ก่อนออกบัตรโดยสารทุกครั้ง หากออกบัตรโดยสารโดยมิแจ้งเจ้าหน้าที่ ทางบริษัทขอสงวนสิทธิ์ไม่รับผิดชอบค่าใช้จ่ายที่เกิดขึ้น
5. การยื่นวีซ่าในแต่ละสถานทูตมีการเตรียมเอกสาร และมีขั้นตอนการยื่นวีซ่าไม่เหมือนกัน ทั้งแบบหมู่คณะและยื่น รายบุคคล (แสดงตน) ท่านสามารถสอบถามข้อมูลเพื่อประกอบการตัดสินใจก่อนการจองได้จากทางเจ้าหน้าที่
6. กรณีวีซ่ายังไม่ทราบผลก่อนเดินทาง 15 วันทำการทางบริษัทขอเก็บค่าทัวร์ทั้งหมดก่อนตามกำหนดเงื่อนไขการชำระ เงินแต่หากวีซ่าของท่านไม่ผ่านการพิจารณาจากทางสถานทูตไม่ว่าด้วยเหตุผลใดก็ตามทางบริษัทจะคืนเงินค่าทัวร์ให้ท่าน โดยทางบริษัทขอสงวนสิทธิ์ในการหักค่าใช้จ่ายที่เกิดขึ้นจริงเท่านั้น

KEU060815-EK เยอรมนี-ออสเตรเลีย-สวีเดนแลนด์ 8วัน5คืน

7. หากท่านจองและส่งเอกสารในการทำวีซ่าเข้าประเทศล่าช้า ไม่ทันกำหนดการออกตัวกับทางสายการบิน และผลของวีซ่า ของท่านไม่ผ่านบริษัท ฯจะขอสงวนสิทธิ์ในการไม่คืนเงินค่ามัดจำทั้งหมด
8. หากในคณะของท่านมีผู้ต้องการดูแลพิเศษ นั่งรถเข็น (Wheelchair), เด็ก, ผู้สูงอายุ, มีโรคประจำตัว หรือไม่สะดวกในการเดินทางท่องเที่ยวในระยะเวลากว่า 4-5 ชั่วโมงติดต่อกัน ท่านและครอบครัวต้องให้การดูแลสมาชิกภายในครอบครัวของท่านเอง เนื่องจากการเดินทางเป็นหมู่คณะ หัวหน้าทัวร์มีความจำเป็นต้องดูแลคณะทัวร์ทั้งหมด

เงื่อนไขการยกเลิกและการปรับเงินค่าบริการ

- ยกเลิกการเดินทาง 45 วันไม่เก็บค่าใช้จ่าย (ช่วงหน้าเทศกาลหรือหยุดยาวเช่นสงกรานต์/ปีใหม่ เป็น 60 วัน)
- ยกเลิกก่อนการเดินทาง 30 วันคืนมัดจำ 100% (50,000 และหักค่าใช้จ่ายที่เกิดขึ้นจริงค่ามัดจำตัวเครื่องบิน/ค่ามัดจำโรงแรมเป็นต้น)
- ยกเลิกก่อนการเดินทาง 15-29 วันคืนมัดจำ 50% (25,000และหักค่าใช้จ่ายที่เกิดขึ้นจริงค่ามัดจำตัวเครื่องบิน/ค่ามัดจำโรงแรมเป็นต้น)
- ยกเลิกก่อนการเดินทาง 0-15 วันหักค่าใช้จ่าย100%ของราคาทัวร์
- ผู้เดินทางไม่สามารถเข้า-ออกเมืองได้เนื่องจากเอกสารปลอมหรือการห้ามของเจ้าหน้าที่หักค่าใช้จ่าย 100%
- กรณียื่นวีซ่าแล้วไม่ได้รับการอนุมัติจากทางสถานทูต (วีซ่าไม่ผ่าน) และท่านได้ชำระค่าทัวร์หรือมัดจำมาแล้วทางบริษัทขอสงวนสิทธิ์ในการหักค่าบริการค่ายื่นวีซ่าและค่าใช้จ่ายบางส่วนที่เกิดขึ้นจริงเป็นกรณีไป อาทิ กรณีออกตัวเครื่องบินไปแล้ว หรือได้ชำระค่าบริการในส่วนของการเมืองนอก เช่น โรงแรม, รถไฟ ฯลฯ ไปแล้ว ทางบริษัทขอสงวนสิทธิ์ในการหักเก็บ ค่าใช้จ่ายที่เกิดขึ้นแล้วกับท่านเป็นกรณีไป

หมายเหตุสำคัญเพิ่มเติม

1. บริษัทฯ ขอสงวนสิทธิ์ที่จะไม่รับผิดชอบต่อค่าชดเชยความเสียหายกรณีที่เกิดจากเหตุวิสัย อาทิ การล่าช้าของสายการบิน, การนัดหยุดงาน, การประท้วง, การก่อกวนจลาจล, อุบัติเหตุ, ปัญหาการจราจร, ภัยธรรมชาติ, ภูเขาไฟระเบิด, แผ่นดินไหวโรคระบาดและเหตุสุดวิสัยต่าง ๆ ฯลฯ ที่ไม่สามารถคาดการณ์ล่วงหน้าได้
2. บริษัทฯ ขอสงวนสิทธิ์ในการเปลี่ยนแปลงรายการท่องเที่ยวหรือยกเลิกจากเหตุสุดวิสัย อาทิ การล่าช้าของสายการบิน, การนัดหยุดงาน, การประท้วง, การก่อกวนจลาจล, อุบัติเหตุ, ปัญหาการจราจร, ภัยธรรมชาติ, ภูเขาไฟระเบิด, แผ่นดินไหว, โรคระบาดและเหตุสุดวิสัยต่าง ๆ ฯลฯ ที่ไม่สามารถคาดการณ์ล่วงหน้าได้ ทั้งนี้ทางบริษัทจะคำนึงถึง ผลประโยชน์และความปลอดภัยของท่านเป็นสำคัญ
3. ท่านจะต้องเป็นผู้รับผิดชอบดูแลทรัพย์สินของมีค่าส่วนตัวต่างๆของท่านเองหากเกิดการสูญหายของทรัพย์สินส่วนตัว ของมีค่าต่างๆระหว่างการเดินทางท่องเที่ยวอันมีสาเหตุมาจากผู้เดินทาง ทางบริษัทฯจะไม่สามารถรับผิดชอบต่อทุกกรณี
4. บริษัทฯขอสงวนสิทธิ์ที่จะไม่รับผิดชอบต่อค่าชดเชยความเสียหายกรณีที่กองตรวจคนเข้าเมืองไม่อนุญาตให้เดินทางออก หรือกองตรวจคนเข้าเมืองของแต่ละประเทศไม่อนุญาตให้เข้าเมืองรวมทั้งในกรณีที่ท่านจะใช้นั่งเรือ เดินทางราชการ (เล่มสีน้ำเงิน) เดินทาง หากท่านถูกปฏิเสธการเดินทางเข้าหรือออกนอกประเทศใดประเทศหนึ่ง หรือ เนื่องจากเหตุผลหรือความผิดของตัวเอง

KEU060815-EK เยอรมนี-ออสเตรีย-สวิตเซอร์แลนด์ 8วัน5คืน

5. บริษัทฯ ขอสงวนสิทธิ์ในการขายหรือไม่ขายเป็นรายกรณีเช่นผู้ที่ตั้งครรภ์, เด็กอายุต่ำกว่า 2 ขวบ, ผู้ที่นั่งวีลแชร์หรือ บุคคลที่ไม่สามารถดูแลตัวเองได้ ฯลฯ กรุณาแจ้งบริษัทฯ เพื่อสอบถามและหาข้อสรุปร่วมกันเป็นรายกรณี
6. ราคาทัวร์เป็นการชำระแบบเหมาจ่ายกับต่างประเทศไปหมดก่อนกรู๊ปเดินทางแล้วหากท่านไม่ได้ใช้บริการบาง รายการหรือยกเลิก ไม่สามารถเรียกเงินคืนได้
7. เนื่องจากเราเดินทางเป็นหมู่คณะ ทางบริษัท จึงคำนึงถึงประโยชน์ และความปลอดภัย ของส่วนรวมเป็นสำคัญ

ตัวเครื่องบินและที่นั่งบนเครื่อง

1. ตัวเครื่องบินเป็นแบบหมู่คณะ ผู้โดยสารจะต้องเดินทางไป-กลับพร้อมกรู๊ป หากต้องการเลื่อนวันเดินทางกลับท่าน จะต้องชำระค่าใช้จ่ายส่วนต่างของสายการบินและบริษัททัวร์เรียกเก็บ
2. ทางบริษัทฯ ได้สำรองที่นั่งพร้อมชำระเงินมัดจำค่าตัวเครื่องบินเรียบร้อยแล้วหากท่านยกเลิกทัวร์ไม่ว่าจะด้วยสาเหตุใดทางบริษัทฯ ขอสงวนสิทธิ์การเรียกเก็บค่ามัดจำตัวเครื่องบินซึ่งมีค่าใช้จ่ายประมาณ 3,000-10,000 บาทแล้วแต่สายการบิน และ ช่วงเวลาเดินทาง
3. กรณีท่านยกเลิกการเดินทางและทางบริษัทฯ ได้ทำการออกตัวเครื่องบินไปแล้ว (กรณีตัว Refund) ผู้เดินทางต้องเป็น ผู้รอเงิน Refund โดยปกติประมาณ 3 - 6 เดือน และเงิน Refund ที่ได้จะขึ้นอยู่กับแต่ละระบบของสายการบินนั้น ๆ เป็นผู้กำหนด
4. บริษัทฯ ขอสงวนสิทธิ์ในการเก็บเงินเพิ่มเติมในกรณีที่สายการบินมีการปรับราคาภาชนะน้ำมันเพิ่มเติมโดยมีเอกสารยืนยันจากทางสายการบิน
5. การจัดที่นั่งบนเครื่องบินของกรู๊ปข้อกำหนดเป็นไปโดยสายการบินเป็นผู้กำหนดซึ่งทางบริษัทฯ ไม่สามารถเข้าไปแทรกแซงได้ และทางบริษัทฯ ไม่อาจรับประกันได้ว่าท่านจะได้ที่นั่งตามที่ท่านต้องการได้
6. กรณีท่านที่จะออกตัวบินภายในประเทศหรือกรณีท่านออกตัวเองกรุณาแจ้งบริษัทฯ เพื่อขอคำยืนยันว่าท่านนั้นสามารถ ออกเดินทางได้แน่นอนมิฉะนั้นทางบริษัทฯ จะไม่รับผิดชอบค่าใช้จ่ายที่เกิดขึ้น
7. ที่นั่ง Long Leg ทางบริษัทฯ ไม่สามารถริเวสให้ได้จะขึ้นกับข้อกำหนดของสายการบินเป็นผู้กำหนด
8. ท่านที่ใช้ไมล์หรือแต้มบัตรเครดิตแลกตัวท่านจะต้องเป็นผู้ดำเนินการด้วยตัวท่านเอง
9. น้ำหนักกระเป๋าสัมภาระที่โหลดหรือถือขึ้นเครื่องสายการบินเป็นผู้กำหนดหากท่านมีน้ำหนักเกินกว่ากำหนดท่าน จะต้องเป็นผู้เสียค่าปรับนั่นเอง
10. ทางบริษัทฯ ไม่รับผิดชอบกรณีเกิดการสูญเสียชีวิต, สูญหายของกระเป๋าและสัมภาระของผู้โดยสาร

โรงแรมที่พัก

1. บริษัทฯ ขอสงวนสิทธิ์ในการปรับเปลี่ยนโรงแรม ในกรณีที่บริษัทฯ ไม่ได้โรงแรมตามโปรแกรม โดยบริษัทฯ จะใช้ในระดับมาตรฐานเทียบเท่าเดียวกันอยู่แล้ว (ยกเว้น โรงแรมที่ทางบริษัทกำหนดไว้ได้พักแน่นอน)
2. เนื่องจากกฎการเข้าพักของโรงแรมในยุโรปบังคับให้เด็กอายุมากกว่า 7 ปีขึ้นไปจะต้องนอนมีเตียงเสริม บางโรงแรม เท่านั้นที่มีห้อง 3 เตียงหากเป็นผู้ใหญ่ 3 ท่านเรียนแนะนำว่าเปิด 2 ห้องจะสะดวกกว่า
3. สำหรับท่านที่พักห้อง 3 เตียงขนาดของห้องพักขึ้นอยู่กับทางโรงแรมเป็นผู้จัดถือว่าท่านยอมรับข้อตกลงแล้ว

KEU060815-EK เยอรมนี-ออสเตรีย-สวิตเซอร์แลนด์ 8วัน5คืน

4. เนื่องจากการวางแผนแบบห้องพักของแต่ละโรงแรมแตกต่างกันอาจทำให้ห้องพัก แบบห้องเดี่ยว (Single) และห้องคู่ (Twin/Double) และห้องพักแบบ 3ท่าน/3เตียง (Triple Room) ห้องแต่ละประเภทจะไม่ติดกันหรืออยู่คนละชั้น
5. กรณีที่มีงานจัดประชุมนานาชาติ (Trade Fair) เป็นผลให้ค่าโรงแรมสูงขึ้นมากและห้องพักในโรงแรมเต็ม (บางครั้งต้องจองโรงแรมข้ามปี) ทางบริษัทฯ ขอสงวนสิทธิ์ในการปรับเปลี่ยนหรือย้ายเมืองเพื่อให้เกิดความเหมาะสม
6. โรงแรมในยุโรปจะมีลักษณะ Traditional Building (อาจจะดูเก่าๆคลาสสิก) บางโรงแรมห้องที่เป็นห้องเดี่ยว อาจเป็นห้องที่มีขนาดกะทัดรัดและไม่มีอ่างอาบน้ำซึ่งอยู่ในการออกแบบของแต่ละโรงแรมนั้นๆและแต่ละห้องอาจมีลักษณะแตกต่างกันด้วย
7. โรงแรมหลายแห่งในยุโรปจะไม่มีเครื่องปรับอากาศเนื่องจากอยู่ในแถบที่มีอุณหภูมิต่ำเครื่องปรับอากาศจะมีในช่วงฤดูร้อนเท่านั้น
8. บางโรงแรมไม่มีพนักงานยกกระเป๋าหรือบางครั้งอยู่ในเมืองเก่ารถโค้ชไม่สามารถเข้าถึงได้ท่านจะต้องนำสัมภาระของท่านเข้าห้องพักด้วยตัวท่านเอง

การยื่นวีซ่า / การอนุมัติวีซ่า

1. การอนุมัติวีซ่าเป็นเอกสิทธิ์ของสถานทูต ทางบริษัทฯไม่มีส่วนเกี่ยวข้องใดๆทั้งสิ้นทั้งนี้บริษัทเป็นเพียงตัวกลาง และคอยบริการอำนวยความสะดวกให้แก่ผู้เดินทางเท่านั้น เงินค่าสมัครยื่นวีซ่าทางสถานทูตเป็นผู้เก็บ หากผลวีซ่า ออกมาว่าท่าน ไม่ผ่าน ทางสถานทูตจะไม่คืนเงินค่าวีซ่า และค่าบริการจากตัวแทนยื่นวีซ่าไม่ว่าในกรณีใดๆทั้งสิ้น และทางสถานทูตมีสิทธิ์ที่จะไม่ตอบเหตุผลของการปฏิเสธวีซ่าในทุกกรณี
2. กรณีที่ท่านวีซ่าผ่านแต่กรุปออกเดินทางไม่ได้เนื่องจากผู้เดินทางท่านอื่นในกลุ่มโดนปฏิเสธวีซ่า ทางบริษัท ฯ ขอสงวนสิทธิ์ในการไม่คืนเงินค่าวีซ่าและค่าบริการจากตัวแทนยื่นให้กับท่าน เนื่องจากเป็นค่าใช้จ่ายที่เกิดขึ้น โดยสถานทูตเป็นผู้เรียกเก็บและท่านสามารถนำวีซ่าไปใช้เดินทางได้หากวีซ่ายังไม่หมดอายุ
3. สำหรับท่านที่พำนักอาศัย ศึกษา หรือ ทำงานอยู่ต่างประเทศท่านจะต้องเป็นผู้ยื่นวีซ่าด้วยตัวท่านเอง ณ ประเทศที่ท่านพำนักอาศัยอยู่
4. ท่านที่มีวีซ่าอยู่แล้วกรุณาแจ้งบริษัทเพื่อตรวจสอบว่าสามารถใช้ได้หรือไม่

หากสนใจกรุณาติดต่อ

- สอบถามผ่าน Line กด -> <https://lin.ee/5nDHU06>
- จองทัวร์ผ่าน FB inbox ก็ได้เช่นกัน -> <http://m.me/unithaitrip>
- หรือโทร 02-234-5936

 แบ่งเป็นฝ่ายๆ ดังนี้ การบริการทั้งหมดของเรา	
 Unithai-Care - ร้องเรียนการให้บริการ - บริการไม่สุภาพ (ติ-ชม)	Line ID : @unithaicare ☎ 02-234-5936 ต่อ 8 QR - ADD LINE 
 Unithai Big Group - จัดกรุ๊ปเหมา , Private Group - ดุจงาน , สัมมนา , VIP Group	Line ID : @unithaibiggroup ☎ 02-234-5936 ต่อ 228 QR - ADD LINE 
 Unithaiplus+ Team - รวมทัวร์..คัดคุณภาพ - เน้นยุโรป ไม่เน้นโปรไฟโหม้	Line ID : @unithaiplusteam ☎ 02-234-5936 QR - ADD LINE 
 Unithai เชียงใหม่ - รวมทัวร์..บินตรงจาก "เชียงใหม่" - มีสาขาที่ "เชียงใหม่"	Line ID : @unithainorth ☎ 02-234-5936 QR - ADD LINE 
 โคตรโปรตั๋ว Unithai - ตั๋วเครื่องบิน ลด 20-60% - ผ่อนได้ 3-10 เดือน	Line ID : @proticket ☎ 02-234-5936 ต่อ 3 QR - ADD LINE 
 Unithai Visa - รับทำ Visa ทั่วโลก - ไม่ซื้อทัวร์กับเรา ก็ทำได้	Line ID : @unithaivisa ☎ 02-234-5936 ต่อ 4 QR - ADD LINE 