



**UNITHAI TRIP CO.LTD**  
**UNITHAI TRAVEL CO.LTD**  
 33/47 Wall Street Tower 11 Floor,  
 Surawongse Road, Suriyawongse,  
 Bangrak, Bangkok 10500  
 ใบอนุญาตเลขที่ 11/02206



☎ 02-234-5936

| LINE ID: @unithaitrip (อย่าลืมเติม @ นะคะ)

| 🌐 www.unithaitrip.com

**รหัสโปรแกรม : 22891 (กรุณาแจ้งรหัสโปรแกรมทุกครั้งที่คุณถาม)**

# อิตาลี \* สวิตเซอร์แลนด์(จุงเฟรา) \* ฝรั่งเศส(TGV)

## 9 วัน QR



เซนต์ปีเตอ์ \* โคลอสเซียม \* หอเอนเมืองปίζา \* ล่องเรือคอนโตล่า  
 ขึ้นยอดเขาจุงเฟรา \* นั่งรถไฟ TGV \* เข้าแวร์ซายส์ \* เข้าดูฟฟ์ \* มองมาร์ต

## กำหนดการเดินทาง

### มกราคม - มิถุนายน 2566

(กรุณาลำรองที่นั่งล่วงหน้าก่อนการเดินทางอย่างน้อย 8 สัปดาห์เพื่อความสะดวกในการขึ้นวีซ่า)

#### วันที่ 1 ท่าอากาศยานสุวรรณภูมิ

- 16.30 น. สมาชิกทุกท่านพร้อมกัน ณ ท่าอากาศยานสุวรรณภูมิ อาคารผู้โดยสารขาออกระหว่างประเทศชั้น 4 เคาร์เตอร์สายการบินกาดัวร์แอร์เวย์ (เคาเตอร์ Q) เจ้าหน้าที่คอยดูแลเช็คสัมภาระและบัตรที่นั่งบนเครื่อง
- 20.25 น. ออกเดินทางสู่กรุงโรม โดยสายการบินกาดัวร์แอร์เวย์ เที่ยวบินที่ QR833
- 23.40 น. เดินทางถึงกรุงโคสตา ประเทศกาดัวร์

#### วันที่ 2 โรม - นครรัฐวาติกัน - มหาวิหารเซนต์ปีเตอร์ - โคลอสเซียม เขตเมืองเก่า - น้ำพุเทรวี - บันไดสเปน - ปิซ่า

- 02.10 น. ออกเดินทางสู่กรุงโรม โดยสายการบินกาดัวร์แอร์เวย์ เที่ยวบินที่ QR115
- 07.20 น. เดินทางถึงสนามบินฟูมิชิโน่ ประเทศอิตาลี หลังผ่านการตรวจคนเข้าเมืองและศุลกากรแล้ว นำท่านออกเดินทางสู่

“กรุงโรม” Rome เมืองหลวงและเมืองที่ใหญ่ที่สุดของแคว้นลาซีโอและประเทศอิตาลี ตั้งอยู่ทางตอนกลางของประเทศ มีประวัติศาสตร์ยาวนานมากกว่า 2,800 ปี นำคณะท่านเดินทางเข้าสู่ “นครรัฐวาติกัน” “ประเทศเอกราช” หรือ “รัฐอิสระที่เล็กที่สุดในโลก” นำท่านเข้าชมภายในของ “มหาวิหารเซนต์ปีเตอร์” (ขอสงวนสิทธิ์ในการงดการเข้าชมภายในมหาวิหารเซนต์ปีเตอร์ ในกรณี มีการจัดงานพิธีต่างๆ ซึ่งไม่อาจเข้าชมได้ หรือในกรณี กิวต่อแถวในการเข้าชมยาวมากเพื่อไม่ให้เป็นผลกระทบกับรายการท่องเที่ยวอื่นๆ ในโปรแกรมทัวร์ ซึ่งเป็นสิ่งก่อสร้างที่ใหญ่และสำคัญที่สุดในนครรัฐวาติกัน เป็นสถานที่ศักดิ์สิทธิ์ของพระศาสนจักร โรมันคาทอลิกที่มีขนาด “ใหญ่ที่สุดในโลก” ได้รับการออกแบบโดย “ไมเคิลแองเจโล” นำท่านเข้าสู่ภายในมหา



วิหารซึ่งประดับประดาไปด้วยงานศิลปะชิ้นเอกมากมาย อาทิเช่น “ **ปิเอต้า** ” ( The Pietà ) รูปแกะสลักหินอ่อนแม่พระมารีย์อุ้มพระศพของพระเยซูเจ้าไว้บนตัก จากนั้นรถไค้ชแล่นผ่านสถานที่สำคัญต่างๆ พร้อมชมสถาปัตยกรรมอันเก่าแก่ภายในกรุงโรม อาทิ “ **จัตุรัสเวเนเซีย** ” Piazza Venezia จตุรัสที่ยิ่งใหญ่ใจกลางกรุงโรม ผ่านชมระเบียบ **ปาลาสโซ** สถานที่ใช้กล่าวสุนทรพจน์ของมุสโสลินีในโอกาสต่างๆ “ **อนุสาวรีย์พระเจ้าวิกเตอร์ เอ็มมานูเอิลที่ 2** ” ซึ่งได้ชื่อว่าเป็นพระบิดาของชาติอิตาลี “ **ประตูลิชคอนสแตนติน** ” สัญลักษณ์แห่งชัยชนะและที่มาของ “ **ถนนทุกสายมุ่งสู่กรุงโรม** ” จากนั้นผ่านชมร่องรอยของศูนย์กลางแห่งจักรวรรดิโรมันอันศักดิ์สิทธิ์ “ **โรมันฟอรัม** ” นำท่านถ่ายภาพคู่กับ “ **สนามกีฬาโคลอสเซียม** ” 1 ใน 7 สิ่งมหัศจรรย์ของโลก สนามกีฬากลางแจ้งขนาดใหญ่ที่มีโครงสร้างเกือบสมบูรณ์ตั้งอยู่ใจกลางกรุงโรม โดยนับเป็นสิ่งก่อสร้างที่มีขนาดใหญ่ที่สุดเท่าที่เคยมีการสร้างขึ้นมาในสมัยอาณาจักรโรมัน ระหว่างทาง ท่านจะสามารถชมความงดงามสถาปัตยกรรมอันเก่าแก่ของกรุงโรม

**เที่ยง** บริการอาหารมื้อกลางวัน ณ **ภัตตาคาร**

**บ่าย** นำท่านท่านชมความสวยงามของ “ **น้ำพุเทรวี** ” ซึ่งเป็นอีกหนึ่งสัญลักษณ์ของกรุงโรม น้ำพุแห่งนี้ เริ่มเป็นที่รู้จักและมีชื่อเสียงจากภาพยนตร์เรื่อง “ **Three Coins in the Fountain** ” นักท่องเที่ยวที่ได้เดินทางมาเยี่ยมชมน้ำพุแห่งนี้มีความเชื่อกันว่า การโยนเหรียญลงไปแล้วจะได้กลับมาเยือนกรุงโรมอีกครั้ง นำท่านเดินทางต่อไปยัง “ **ย่านบันไดสเปน** ” สถานที่ท่องเที่ยวที่มีชื่อเสียง และเป็นสัญลักษณ์อีกอย่างหนึ่งของกรุงโรม เป็นสถานที่นัดพบของหนุ่มสาววัยรุ่นของอิตาลีซึ่งในเขตบริเวณนี้เต็มไปด้วยสถาปัตยกรรมโรมันที่สวยงาม ให้ท่านได้ถ่ายภาพไว้เป็นที่ระลึก นำท่านออกเดินทางสู่ “ **เมืองปิซ่า** ”



**ค่ำ** บริการอาหารมื้อค่ำ ณ **ภัตตาคาร** / จากนั้นนำท่านเดินทางเข้าสู่ที่พัก

**พักที่ :** **GALILEI HOTEL Pisa** หรือที่พักระดับใกล้เคียง

**วันที่** **ปิซ่า - หอเอนเมืองปิซ่า - เมสเตรี - เกาะเวนิส - สะพานดอนอมทายโจ - จัตุรัสซานมาโค**  
**วิหารเซ็นต์มาร์ก - ล่องเรือคอนโตล่า\*\*\***

**เช้า** บริการอาหารมื้อเช้า ณ ห้องอาหารของโรงแรมที่พัก

นำท่านออกเดินทางสู่ “ **เมืองปิซ่า** ” เพื่อเข้าชมความมหัศจรรย์ของ “ **หอเอนแห่งเมืองปิซ่า** ” 1 ใน 7 สิ่งมหัศจรรย์ของโลกในยุคกลาง สำหรับหอเอนปิซ่านี้ภายในมีเสาหินอ่อนที่สลักลวดลายด้วยฝีมือจิตรกรชื่อดังแห่งยุคได้สลักลวดลายไว้สวยงามมาก ส่วนสาเหตุที่เอียง นั้นเกิดขึ้นหลังจากเมื่อสร้างเสร็จแล้ว ฐานได้ทรุด



ไปข้างหนึ่ง เมื่อวัดดูปรากฏว่าเอียงออกจากแนวตั้งของฐานถึง 14 ฟุต แต่ก็ยังไม่ล้ม ยังคงเอียงอยู่เช่นทุกวันนี้

เที่ยง บริการอาหารมื้อกลางวัน ณ ภัตตาคาร

บ่าย นำท่านลงเรือเข้าสู่ “เมืองเวนิส” หนึ่งในเมืองที่สวยงามที่สุดในประเทศอิตาลี เป็นเมืองที่รู้จักกันในด้านของความ

เจริญรุ่งเรืองทางประวัติศาสตร์และศิลปะที่ได้รับฉายาว่า ราชนิแห่งทะเลอาเดรียตริก เมืองแห่งสายน้ำ เมืองแห่งสะพาน และเมืองแห่งแสงสว่าง ชมความสวยงามของ “โบสถ์เซนต์มาร์ค” ซึ่งเป็นโบสถ์แบบไบเซนไทน์ที่ “ใหญ่ที่สุด” ในยุโรปตะวันตก ประดับประดาด้วยโมเสกทองคำอันงดงาม ให้ท่านได้สัมผัสคลองแห่งเวนิสอันแสนโรแมนติกโดยการ “นั่งเรือกอนโดรา” Gondora ที่มีชื่อเสียงระดับโลก(ไม่รวมในรายการทัวร์กรุณาติดต่อหัวหน้าทัวร์) จากนั้นนำท่าน



เดินทางกลับสู่ “เมืองเวนิส-เมสเตร์”

ค่ำ บริการอาหารมื้อค่ำ ณ ภัตตาคาร / จากนั้นนำท่านเดินทางเข้าสู่ที่พัก

**พักที่ : Delfino - Ambasciatori Hotel, Mestre หรือที่พักระดับใกล้เคียง**

**วันที่ 4 เวนิส เมสเตร์ - อินเทอร์ลันด์ - เดินเที่ยวชมเมือง**

เช้า บริการอาหารมื้อเช้า ณ ห้องอาหารของโรงแรมที่พัก

นำท่านออกเดินทางสู่ประเทศสวิตเซอร์แลนด์ ผ่านชมเมืองต่างๆระหว่างทาง ซึ่งเป็นบริเวณดินแดนทะเลสาบของประเทศอิตาลีถึง “เมืองโคโม” เดินทางข้ามพรมแดนสู่สวิตเซอร์แลนด์ ระหว่างทางชมวิวทิวทัศน์ที่สวยงาม ผ่าน เมืองลูกาโน ที่อยู่ในภาคใต้ของประเทศสวิตเซอร์แลนด์ ในเขตรัฐทีซิโน โดยตัวเมืองนั้นถูกล้อมรอบด้วยภูเขาจำนวนมาก อีกทั้งยังตั้งอยู่ริม “ทะเลสาบลูกาโน” ที่ตั้งอยู่ระหว่างพรมแดนของประเทศสวิตเซอร์แลนด์-อิตาลี



เที่ยง บริการอาหารมื้อกลางวัน ณ ภัตตาคาร

**บ่าย** นำท่านออกเดินทางมุ่งหน้าสู่ “เมืองอินเทอร์ลาเก้น” เมืองหลวงของแบร์นเนอร์ โอเบอร์ลันด์ประเทศสวิสเซอร์แลนด์เมืองตากอากาศสวยงามพร้อมทะเลสาบ 2 แห่งกลางเมือง ตั้งอยู่ระหว่างทะเลสาบสองแห่งคือ Thunersee และ Brienzensee ท่ามกลางเทือกเขาน้อยใหญ่ โดยเฉพาะอย่างยิ่งท่านจะได้เห็นเขาจุงเฟราอันลือชื่อ , นาฬิกาดอกไม้ , สถานคาลิโน ฯลฯ ให้ท่านได้อิสระกับการเลือกซื้อสินค้าสวิสๆ อาทิเช่น นาฬิกาแบรด์เนมชื่อดัง มีดพับ, ช็อคโกแลต ฯลฯ และเดินเล่นถ่ายภาพกับบรรยากาศอันโรแมนติก นำท่านเดินทางเข้าสู่ที่พัก



**ค่ำ** อิสระกับอาหารมื้อค่ำตามอัธยาศัยเพื่อความสะดวกในการช้อปปิ้งของท่าน

**พักที่ :** THE HEY HOTEL หรือที่พักระดับใกล้เคียง

**วันที่** อินเทอร์ลาเก้น – หมู่บ้านเลาเทอร์บรุนเนน – นั่งรถไฟชมวิวยอดเขาจุงเฟรา  
ถ้ำน้ำแข็ง 1,000 ปี - Eiger – THE V-CABLEWAY – ดิลอง

**เช้า** บริการอาหารเช้า ณ ห้องอาหารของโรงแรมที่พัก

นำท่านเดินทางเข้าสู่ “หมู่บ้านเลาเทอร์บรุนเนน” ท่านจะได้ชมวิวมุ่บ้านที่น่ารักระหว่างเส้นทางนำท่านชมวิวน้ำตกชเตาบบัค (Staubbach Waterfall) ที่ไหลลงมาจากหน้าผาเสมือนเป็นสัญลักษณ์ของหมู่บ้านแห่งนี้ นำท่านเข้าสู่สถานีรถไฟเลาเทอร์บรุนเนน โดยสารรถไฟฟันเฟือง สายท่องเที่ยวขบวนพิเศษ ที่มีกระจกกว้างกว่าปกติเพื่อชมธรรมชาติของเทือกเขาแอลป์ชมวิทิวทัศน์อันงดงามของสวิสเซอร์แลนด์ เพื่อนำท่านพิชิต “ยอดเขาจุงเฟรา” ที่ได้ชื่อว่า “สถานีรถไฟที่สูงที่สุดในยุโรป” เป็นพื้นที่ “มรดกโลก” ทางธรรมชาติแห่งแรกของยุโรป นำท่านเปลี่ยนขบวนรถไฟ (Cog Wheel) ณ “สถานีไคลน์ไชเต็ค” รถไฟที่จะนำท่านเดินทางตลอดอุโมงค์ที่ชาวสวิสฯ ได้ขุดเจาะไว้ที่ความสูงถึง 3,454 เมตร สู่ “สถานีรถไฟที่สูงที่สุดในยุโรป” บนยอดเขาจุงเฟราที่มีความหมายว่า “สาวน้อย” ที่มีความสูงกว่าระดับน้ำทะเลถึง 11,333 ฟุต ซึ่งได้รับการยกย่องว่าเป็น Top of Europe เมื่อขบวนรถไฟเดินทางถึงสถานีจุงเฟราแล้ว จากนั้นนำท่านเข้าชม



“ถ้ำน้ำแข็ง 1,000 ปี” ที่มีอายุเก่าแก่กว่า 1,000 ปี ชมงานแกะสลักน้ำแข็งที่สวยงามอยู่ใต้ธารน้ำแข็ง 30 เมตร ให้ท่านเก็บภาพเป็นที่ระลึก จากนั้นนำท่านโดยสารลิฟต์ขึ้นสู่ชั้นบนของอาคารเพื่อเดินออกสู่ลานหิมะด้านนอก “ชมกလာเซียร์ หรือ ธารน้ำแข็ง” ให้ท่านได้เก็บภาพความสวยงามและยิ่งใหญ่ของของธารน้ำแข็ง Aletsch ที่ยาวที่สุดในเทือกเขาแอลป์(มรดกโลกทางธรรมชาติ) มีเวลาให้ทุกท่านสนุกสนานบนลานหิมะอย่างเต็มที่ สำหรับภายในตัวอาคารจุงเฟรายังมีห้องนิทรรศการเกี่ยวกับประวัติการสร้างทางรถไฟจุงเฟรา, ร้านจำหน่ายช็อคโกแลตลินน์, ร้านนาฬิกาและร้านจำหน่ายของที่ระลึก ท่านสามารถส่งโปรแกรมถึงคนพิเศษเพื่อเป็นที่ระลึกจากยอดเขาแห่งนี้ได้อีกด้วย

**เที่ยง** บริการอาหารมื้อกลางวัน ณ ภัตตาคารบนยอดเขา [Panorama Restaurant](#)

**บ่าย** ได้เวลาสมควรนำท่านเดินทางลงเขาด้วยรถไฟ ฟันเฟืองสู่สถานีไอเกอร์ (Eiger) เปลี่ยนการเดินทางเป็นกระเช้าไฟฟ้า “นำท่านโดยสารกระเช้าชมวิวเทือกเขาแอลป์ (THE V-CABLEWAY)” ลงสู่สถานีกริลเคลวาล์วกรุนด์ ซึ่งใช้เวลาเพียง 12 นาทีเท่านั้น จากนั้นนำท่านเดินทางเข้าสู่ “เมืองดีจอง” ซึ่งเป็นอีกเมืองหนึ่งที่สวยงามของประเทศฝรั่งเศส อดีตเมืองหลวงแห่งแคว้นเบอร์กันดี และยังเป็นเมืองที่มีความสำคัญในด้านการคมนาคม



**ค่ำ** บริการอาหารมื้อค่ำ ณ ภัตตาคาร

**พักที่ :** [Novotel Dijon Sud](#) // [Ibis Gare Hotel Dijon](#) หรือที่พักระดับใกล้เคียง

**วันที่ 6** ตีจอง – รถไฟด่วน TGV - ปารีส – เข้าชมพระราชวังแวร์ซายส์ – อ่องเรือชมแม่น้ำแซนน์

**เช้า** บริการอาหารมื้อเช้า ณ ห้องอาหารของโรงแรมที่พัก

นำท่านออกเดินทางเข้าสู่ “มหานครปารีส” (310ก.ม.) เมืองหลวงของประเทศฝรั่งเศส โดยรถไฟด่วน TGV หรือ Train A Grande Vitesse ด้วยความเร็วกว่า 300 กิโลเมตรต่อชั่วโมง ท่านจะได้ชมวิวยามระหว่างทาง และเปลี่ยนบรรยากาศ การเดินทางด้วยรถไฟ / ถึงมหานครปารีส นำท่าน ผ่านชมมหานครปารีส ตั้งอยู่บนแม่น้ำแซนน์บริเวณตอนเหนือของประเทศฝรั่งเศสบนใจ



กลางแคว้นอีล-เดอ-ฟรองซ์ จากการตั้งถิ่นฐานมากกว่า 2,000 ปี ปัจจุบันกรุงปารีสเป็นหนึ่งในศูนย์กลางทางเศรษฐกิจ และวัฒนธรรมที่ล้ำสมัยแห่งหนึ่งของโลก และ ด้วยอิทธิพลของการเมือง การศึกษา บันเทิง สื่อ แฟชั่น วิทยาศาสตร์ และศิลปะ ทำให้กรุงปารีสเป็นหนึ่งในเมืองที่สำคัญที่สุดแห่งหนึ่งของโลก

**เที่ยง** บริการอาหารมื้อกลางวัน ณ ภัตตาคาร

**บ่าย** นำท่านเข้าชมความสวยงามภายใน “พระราชวังแวร์ซายส์” (ไกด์ประจำพระราชวังคอยบรรยายตามจุดต่างที่

สำคัญของพระราชวัง) จัดเป็น 1 ใน 7 สิ่งมหัศจรรย์ของโลกยุคปัจจุบัน เพราะความสวยงามใหญ่โตของตัวปราสาท และสวนดอกไม้ที่มีการตกแต่งไว้อย่างสวยงาม ผู้ที่ก่อสร้างพระราชวังแวร์ซายส์ ที่งดงามแห่งนี้ คือ พระเจ้าหลุยส์ที่ 14 ของฝรั่งเศส นำท่านชมห้องต่างๆ ที่ตกแต่งอย่างวิจิตรบรรจงตามชื่อเทพเจ้าต่างๆ อาทิเช่น ห้องเฮอคิวลีส, ห้องวินัส, ห้องนโปเลียน, ห้องอพอลโล, ฮอลล์ออฟมิเรอร์ Hall of Mirrors นำท่าน “ล่องเรือชมแม่น้ำแซนน์” พร้อมชมชมสถานที่สำคัญคู่บ้านคู่เมืองสองฝั่งของแม่น้ำแซนน์ โบราณสถานและอาคารที่เก่าแก่สร้างด้วยศิลปะแบบเรอเนสซองส์ ควรค่าแก่การอนุรักษ์และสร้างภาพให้ปารีสโดดเด่นเป็นมหานครที่งดงามแห่งหนึ่งของโลก อาทิเช่น หอไอเฟล , พิพิธภัณฑ์ลูฟร์ , ศาลาว่าการ โอเต็ล เดอ วิลส์ , เกาะเซนต์หลุยส์ , โบสถ์นอร์ทเทรอดาม , พิพิธภัณฑ์ออร์เซย์ , แวงวาล็อง , พระราชวังบูร์บ็อง , สะพานอเล็กซานเดอร์ที่ 3 ฯลฯ



**ค่ำ** บริการอาหารมื้อค่ำ ณ ภัตตาคาร

**พักที่ :** [Holiday Inn Paris - Versailles – Bougival](#) หรือที่พักระดับใกล้เคียง

**วันที่** ปารีส – เข้าชมพิพิธภัณฑ์ลูฟร์ – City Tour - ขึ้นหอไอเฟล - ย่านมงมาร์ต

**เช้า** บริการอาหารมื้อเช้า ณ ห้องอาหารของโรงแรมที่พัก

นำท่านเดินทางเพื่อ เข้าชมภายใน “พิพิธภัณฑ์ลูฟร์” (ไกด์ประจำพิพิธภัณฑ์ คอยบรรยายตามจุดต่างที่สำคัญๆของพิพิธภัณฑ์) เป็นพิพิธภัณฑ์ที่สำคัญและยิ่งใหญ่ที่สุดแห่งหนึ่งของโลกเป็นสถานที่ที่จัดแสดงศิลปวัตถุนับชิ้นไม่ถ้วน ภายในจัดแสดงศิลปวัตถุชิ้นสำคัญ อาทิ ภาพวาด โมนาลิซ่า ของลีโอนาร์โด ดา วินชี, รูปปั้น วินัส เดอ มิโล, รูปแกะสลักทาส ของไมเคิล แองเจโล ฯลฯ นำท่านชม “จัตุรัสคองคอร์ด” Place de la Concorde ที่พระเจ้าหลุยส์ที่ 16 และพระนางมารีอังตัวเนต ถูกตัดสินประหารชีวิตโดยกิโยตินในสมัยปฏิวัติฝรั่งเศส ชมถนนแห่งแฟชั่น “ชองเอลิเซ่” (Champs-Élysées) ที่มี ความยาวกว่า 2 กิโลเมตรที่ร่มรื่นไปด้วยต้นเมเปิ้ลตลอดสองข้างทางและถือว่าเป็นถนนที่ติดอันดับสวยที่สุดในโลก นำท่านถ่ายภาพคู่กับ “หอไอเฟล” สัญลักษณ์อันโดดเด่นของมหานครปารีส



บริเวณ“จัตุรัสทรอคาทโร” จากนั้นนำท่านถ่ายภาพคู่กับ “ประตูชัย” Arc de Triomphe สัญลักษณ์แห่งชัยชนะที่จักรพรรดินโปเลียนให้สร้างขึ้นในปี ค.ศ.180

เที่ยง บริการอาหารมื้อกลางวัน ณ ภัตตาคาร

บ่าย นำท่านขึ้นลิฟท์สู่ชั้น 2 ของหอไอเฟล พร้อมชมวิวมหานครปารีสจากมุมสูง นำท่านเดินทางเข้าสู่ “ย่านมงมาร์ต”

(Montmarte) เป็นเนินเขา ทางเหนือของปารีสและเป็นจุดที่สูงที่สุดของเมือง ชม “มหาวิหารซาเครเกอร์” (Basilica of Sacre Coeur) ที่สร้างขึ้นเพื่อเป็นอนุสรณ์สถานที่อุทิศแด่ชาวฝรั่งเศส ที่เสียชีวิตจากสงครามกับรัสเซีย ออกแบบตามแบบศิลปะสไตล์โรมัน - ไบเซนไทน์ Roman-Byzantine สีขาวสวยเด่นเป็นสง่าบนเนิน เขามองมาร์ต นำท่านชมความงามของวิว สวยของปารีส ที่



แห่งนี้ยังเปรียบได้กับว่าเป็น เนินแห่งความฝัน ของบรรดาศิลปินทั้งหลาย ณ ที่แห่งนี้คือ ที่นัดพบของศิลปินมาตั้งแต่ศตวรรษที่ 19 ผลงานศิลปะได้มี การสร้างสรรค์จากที่นี่เป็นจำนวนมาก อิสระให้ทุกท่านได้เพลิดเพลินกับบรรยากาศแบบชาวปารีส ในย่านมงมาร์ตตลอดสองข้างทางจะเต็มไปด้วยร้านกาแฟสไตล์ปารีส อิสระให้ท่านได้เดินชมบรรยากาศ และเลือกซื้อของที่ระลึกต่างๆ

ค่ำ บริการอาหารมื้อค่ำ ณ ภัตตาคาร



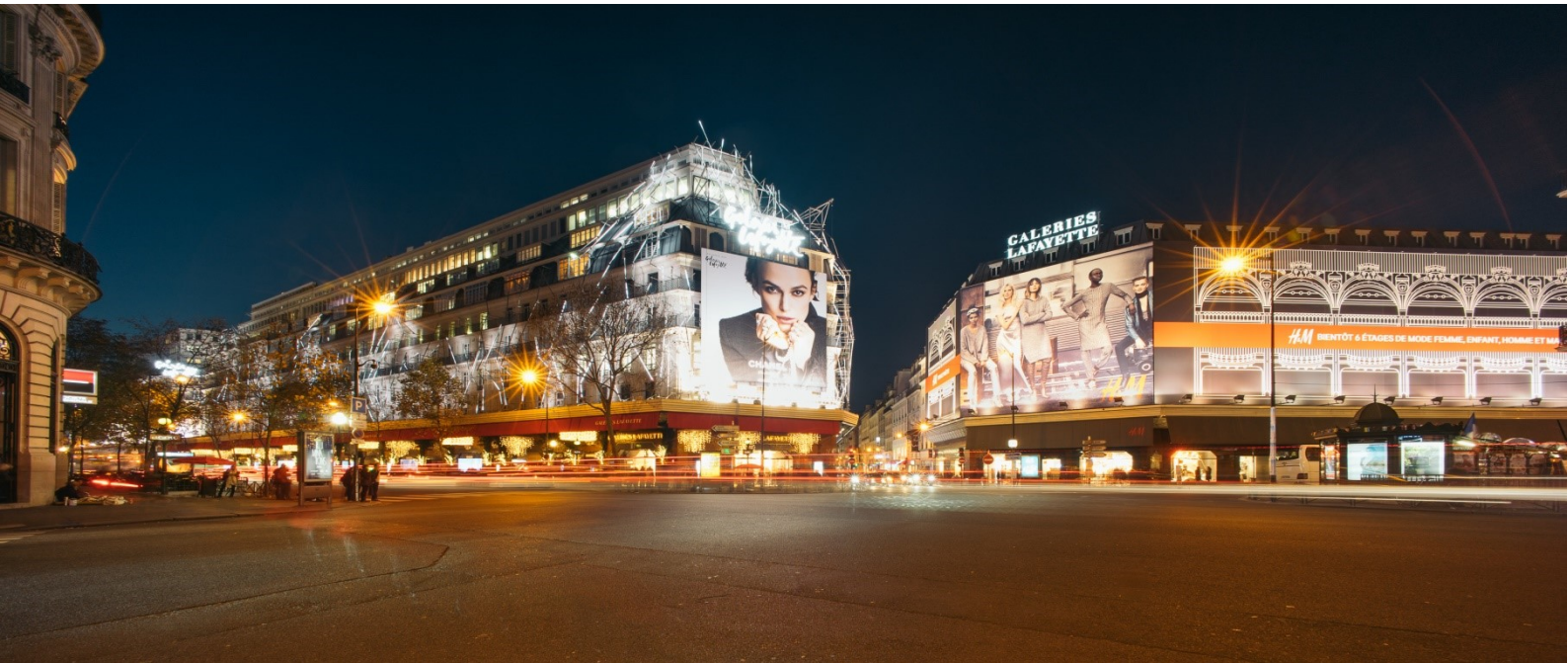
พักที่ : [Holiday Inn Paris - Versailles – Bougival](#) หรือที่พักระดับใกล้เคียง



**วันที่ 8**

**ปารีส – Duty Free – ห้างลาฟาแยต – มีเวลาให้ช้อปปิ้งอยู่ใน 1 วันเต็ม – เดินทางกลับ**

- เช้า บริการอาหารเช้า ณ ห้องอาหารของโรงแรมที่พัก  
นำท่านช้อปปิ้งสินค้าปลอดภาษีที่ Duty Free อิสระกับการ ช้อปสินค้าตามรสนิยมแบรนด์ชื่อดังนานาชนิด อาทิ น้ำหอม เสื้อผ้า กระเป๋า กระเป๋าเดินทาง เครื่องสำอาง
- เที่ยง อิสระกับอาหารมื้อกลางวันเพื่อความสะดวกในการช้อปปิ้งของท่าน  
จากนั้นสินค้าแบรนด์เนมชื่อดังที่ห้างสรรพสินค้า แกลลารี-ลาฟาแยตต์ Galerie Lafayette
- ค่ำ อิสระกับอาหารมื้อค่ำตามอัธยาศัยเพื่อความสะดวกในการช้อปปิ้งของท่าน  
ได้เวลานัดหมาย เดินทางเข้าสู่สนามบิน ชาร์ เดอ โกลล์
- 22.25 น. ออกเดินทางสู่กรุงเทพฯ โดยสายการบินกาตาร์แอร์เวย์ เที่ยวบินที่ QR 038



**วันที่ 9**

**กรุงเทพฯ**

- 05.45 น. เดินทางถึงกรุง โดฮา ประเทศกาตาร์ (แวะพักเปลี่ยนเครื่อง)
- 08.05 น. เhierฟ้าสู่กรุงเทพฯ โดยสายการบินกาตาร์แอร์เวย์ เที่ยวบินที่ QR 832
- 18.55 น. เดินทางถึงท่าอากาศยานสุวรรณภูมิ / โดยสวัสดิภาพพร้อมความประทับใจ

หมายเหตุ โปรแกรมการเดินทางอาจเปลี่ยนแปลงได้ตามความเหมาะสม เนื่องจากสภาพ ภูมิอากาศ, ฟ้า, อากาศ, การล่าช้าอันเนื่องมาจากสายการบิน และสถานการณ์ในต่างประเทศที่ทางคณะเดินทางในขณะนั้น เพื่อความปลอดภัยในการเดินทาง โดยเว็ลด์ คอนเน็คชั่นส์ ได้มอบหมายให้ หัวหน้าทัวร์ผู้นำทัวร์ มีอำนาจตัดสินใจ ณ ขณะนั้นทั้งนี้การตัดสินใจ จะคำนึงถึงผลประโยชน์ของหมู่คณะเป็นสำคัญ

### อัตราค่าบริการ

กำหนดการเดินทาง	ผู้ใหญ่ พักห้องละ 2 ท่าน	เด็กอายุต่ำกว่า 12 ปี พักกับผู้ใหญ่ 1 ท่าน	เด็กอายุต่ำกว่า 12 ปี พักกับผู้ใหญ่ 2 ท่าน (เสริมเตียง)	พักเดี่ยว
24 ม.ค.-01 ก.พ. 66	89,900	89,900	89,900	16,000
11-19 ก.พ. 66	89,900	89,900	89,900	16,000
17-25 ก.พ. 66	89,900	89,900	89,900	16,000
11-19 มี.ค. 66	89,900	89,900	89,900	16,000
19-27 มี.ค. 66	89,900	89,900	89,900	16,000
26 มี.ค.-03 เม.ย. 66	89,900	89,900	89,900	16,000
17-25 เม.ย. 66	93,900	93,900	93,900	16,000
13-21 พ.ค. 66	93,900	93,900	93,900	16,000
27 พ.ค.-04 มิ.ย. 66	93,900	93,900	93,900	16,000
03-11 มิ.ย. 66	96,900	96,900	96,900	16,000
17-25 มิ.ย. 66	93,900	93,900	93,900	16,000

\* คณะออกเดินทางได้เมื่อมีจำนวนผู้เดินทางครบ 25 ท่านเท่านั้น \*

\*\* ต้องการเดินทางโดยชั้นธุรกิจ (Business Class) กรุณาสอบถามราคาเพิ่มเติมจากเจ้าหน้าที่บริษัทฯ \*\*

## อัตราค่าบริการนี้รวม

1. ค่าตัวเครื่องบินชั้นประหยัด ไป-กลับ กรุงเทพฯ-โรม // ปารีส-กรุงเทพฯ (หรือสลับประเทศลงก่อน-หลัง)
2. ค่ารถปรับอากาศที่ขั้วตามระบุไว้ในรายการ พร้อมคนขับรถที่ชำนาญเส้นทาง กฎหมายในยุโรปไม่อนุญาตให้คนขับรถเกิน 12 ชม./วัน
3. โรงแรมที่พักตามระบุหรือเทียบเท่าในระดับเดียวกัน โรงแรมส่วนใหญ่ในยุโรปจะไม่มีเครื่องปรับอากาศ เนื่องจากอยู่ในแถบที่มีอุณหภูมิต่ำและราคาโรงแรมจะปรับขึ้น 3-4 เท่าตัว หากวันเข้าพักตรงกับงานเทศกาล เทศแฟร์หรือการประชุมต่างๆ อันเป็นผลที่ทำให้ต้องมีการปรับเปลี่ยนย้ายเมือง โดยคำนึงถึงความเหมาะสมเป็นหลัก
4. ค่าอาหารที่ระบุในรายการ ให้ท่านได้ลิศรสกับอาหารท้องถิ่นในแต่ละประเทศ
5. ค่าบริการนำทัวร์โดยหัวหน้าทัวร์ผู้มีประสบการณ์นำเที่ยวให้ความรู้ และคอยดูแลอำนวยความสะดวกตลอดการเดินทาง
6. ค่าประกันอุบัติเหตุในการเดินทางวงเงินท่านละ 1,000,000 บาท (ตามเงื่อนไขกรมธรรม์) หากท่านอายุเกิน 75 ปี หรือไม่ได้เดินทางไปและกลับพร้อมกรุ๊ป ท่านต้องซื้อประกันเดี่ยวเพิ่ม

## อัตราค่าบริการนี้ไม่รวม

1. ค่าภาษีมูลค่าเพิ่ม 7 % และค่าภาษีหัก ณ ที่จ่าย 3 %
2. ค่าทิปหัวหน้าทัวร์ วันละ 100 บาท / ท่าน (900 บาท)
3. ค่าทิปพนักงานขับรถตลอดการเดินทาง ท่านละ 2 ยูโรต่อวัน / (14 ยูโร)
4. ค่าธรรมเนียมในการยื่นวีซ่ายุโรปหรือกลุ่มเชงเก้นวีซ่า และค่าธรรมเนียมวีซ่า ทางสถานทูตไม่คืนให้ท่านไม่ว่าท่านจะผ่านการพิจารณาหรือไม่ก็ตาม **ค่าวีซ่า+ค่าบริการยื่นวีซ่า ท่านละ 7,000 บาท**
5. ค่าใช้จ่ายส่วนตัว อาทิ ค่าโทรศัพท์ ค่าซักรีด ค่าเครื่องดื่มและอาหารนอกเหนือจากที่ระบุในรายการ
6. ค่าผูกพันของภยาน้ำมันที่ทางสายการบินแจ้งเปลี่ยนแปลงกะทันหัน

## เงื่อนไขการสำรองที่นั่ง และการชำระเงิน

1. **กรุณาจองล่วงหน้าพร้อมชำระงวดแรก 60,000 บาท** เมื่อจอง พร้อมส่งสำเนาหน้าหนังสือเดินทาง Passport มายังบริษัท และค่าใช้จ่ายส่วนที่เหลือกรุณาชำระก่อนการเดินทางไม่น้อยกว่า 30 วัน มิฉะนั้นจะถือว่าท่านยกเลิกการเดินทาง
2. เนื่องจากรายการทัวร์นี้เป็นแบบเหมาจ่ายเบ็ดเสร็จ หากท่านสละสิทธิ์การใช้บริการใดๆตามรายการ หรือถูกปฏิเสธการเข้าและออกประเทศไม่ว่าในกรณีใดก็ตาม บริษัทฯ ขอสงวนสิทธิ์ไม่คืนเงินในทุกกรณี
3. บริษัทฯ ขอสงวนสิทธิ์ยกเลิกการเดินทางก่อนล่วงหน้า 10 วัน ซึ่งจะเกิดขึ้นได้ก็ต่อเมื่อไม่สามารถทำรูปได้อย่างน้อย 15 ท่าน และหรือ ผู้ร่วมเดินทางในคณะไม่สามารถผ่านการพิจารณาวีซ่าได้ครบ 15 ท่าน ซึ่งในกรณีนี้ ทางบริษัทฯ ยินดีคืนเงินให้ทั้งหมดหักค่าธรรมเนียมวีซ่า หรือจัดหาคณะทัวร์อื่นให้ ถ้าท่านต้องการ
4. บริษัทฯ ขอสงวนสิทธิ์ที่จะเปลี่ยนแปลงรายละเอียดบางประการในทัวร์นี้ เมื่อเกิดเหตุจำเป็น สุดวิสัย จนไม่อาจแก้ไขได้ และจะไม่รับผิดชอบใดๆ ในกรณีที่สูญหาย สูญเสียหรือได้รับบาดเจ็บ ที่นอกเหนือความ รับผิดชอบของหัวหน้าทัวร์และเหตุสุดวิสัยบางประการเช่น การนัดหยุดงาน ภัยธรรมชาติ การจลาจล ต่างๆ

5. เมื่อท่านได้ชำระเงินมัดจำหรือทั้งหมด ไม่ว่าจะเป็นการชำระผ่านตัวแทนของบริษัทฯ หรือชำระโดยตรงกับทางบริษัทฯ ทางบริษัทฯ จะขอถือว่าท่านรับทราบและยอมรับในเงื่อนไขต่างๆของบริษัทฯ ที่ได้ระบุไว้โดยทั้งหมด

## หมายเหตุ

1. บริษัทฯ จะทำการยื่นวีซ่าของท่านก็ต่อเมื่อในขณะมีผู้สำรองที่นั่งครบ 15 ท่าน และได้รับคิวการตอบรับจากทางสถานทูต เนื่องจากบริษัทฯ จะต้องใช้เอกสารต่างๆที่เป็นกรุปในการยื่นวีซ่า อาทิ ตัวเครื่องบิน ห้องพักที่คอนเฟิร์มมาจากทางยุโรป ประกันการเดินทาง ฯลฯ ทางท่านจะต้องรอให้คณะครบ 15 ท่าน จึงจะสามารถยื่นวีซ่าให้กับทางท่านได้อย่างถูกต้อง
2. หากในช่วงที่ท่านเดินทางคิววีซ่ากรุปในการยื่นวีซ่าเต็ม ทางบริษัทต้องขอสงวนสิทธิ์ในการยื่นวีซ่าเดี่ยว ซึ่งทางท่านจะต้องเดินทางมายื่นวีซ่าด้วยตัวเอง ตามวัน และเวลานัดหมายจากทางสถานทูต โดยมีเจ้าหน้าที่ของบริษัทคอยดูแล และอำนวยความสะดวก
3. เอกสารต่างๆที่ใช้ในการยื่นวีซ่าท่องเที่ยวทวีปยุโรป ทางสถานทูตเป็นผู้กำหนดออกมา มิใช่บริษัททัวร์เป็นผู้กำหนด ท่านที่มีความประสงค์จะยื่นวีซ่าท่องเที่ยวทวีปยุโรป กรุณาจัดเตรียมเอกสารให้ถูกต้อง และครบถ้วนตามที่สถานทูตต้องการ เพราะจะมีผลต่อการพิจารณาวีซ่าของท่าน บริษัททัวร์เป็นแต่เพียงตัวกลาง และอำนวยความสะดวกในการยื่นวีซ่าเท่านั้น มิได้เป็นผู้พิจารณาว่าวีซ่าให้กับทางท่าน
4. **กรณีวีซ่าที่ท่านยื่นไม่ผ่านการพิจารณา และคณะสามารถออกเดินทางได้ ท่านจะต้องเสียค่าใช้จ่ายจริงที่เกิดขึ้นดังต่อไปนี้**
  - ค่าธรรมเนียมการยื่นวีซ่าและค่าดำเนินการ ทางสถานทูตจะไม่คืนค่าธรรมเนียมใดๆทั้งสิ้นแม้ว่าจะผ่านหรือไม่ผ่านการพิจารณา
  - ค่ามัดจำตัวเครื่องบิน หรือตัวเครื่องบินที่ออกมาจริง ณ วันยื่นวีซ่า ซึ่งตัวเป็นเอกสารที่สำคัญในการยื่นวีซ่า หากท่านไม่ผ่านการพิจารณา ตัวเครื่องบินถ้าออกตัวมาแล้วจะต้องทำการ REFUND โดยจะมีค่าธรรมเนียมที่ท่านต้องถูกหักบางส่วน และส่วนที่เหลือจะคืนให้ท่านภายใน 45-60 วัน (ตามกฎหมายของแต่ละสายการบิน) ถ้ายังไม่ออกตัวท่านจะเสียแต่ค่ามัดจำตัวตามจริงเท่านั้น
  - ค่าห้องพักในทวีปยุโรป ถ้าคณะออกเดินทางได้ และท่านไม่ผ่านการพิจารณาวีซ่า ตามกฎท่านจะต้องคืนค่ามัดจำห้องใน 2 คืนแรกของการเดินทางหากท่านไม่ปรากฏตัวตามวันที่เข้าพัก ทางโรงแรมจะต้องยึดค่าห้อง 100% ในทันที ทางบริษัทจะแจ้งให้ท่านทราบ และมีเอกสารชี้แจงให้ท่านเข้าใจ
5. หากท่านผ่านการพิจารณาวีซ่า แล้วยกเลิกการเดินทางทางบริษัทขอสงวนสิทธิ์ในการยึดค่าใช้จ่ายทั้งหมด 100%
6. ทางบริษัทเริ่มต้น และจบ การบริการ ที่สนามบินสุวรรณภูมิ กรณีท่านเดินทางมาจากต่างจังหวัด หรือต่างประเทศ และจะสำรองตัวเครื่องบิน หรือพาหนะอย่างหนึ่งอย่างใดที่ใช้ในการเดินทางมาสนามบิน ทางบริษัทจะไม่รับผิดชอบค่าใช้จ่ายในส่วนนี้ เพราะเป็นค่าใช้จ่ายที่นอกเหนือจากโปรแกรมการเดินทางของบริษัท ฉะนั้นท่านควรจะให้กรุป FINAL 100% ก่อนที่จะสำรองยานพาหนะ

## เงื่อนไขการยกเลิก

1. ยกเลิกก่อนการเดินทาง 30 วัน - คืนค่าใช้จ่ายทั้งหมด ยกเว้นกรุปที่เดินทางช่วงวันหยุด หรือเงินค้ำมัดจำที่ต้องการคืนที่นับกับสายการบิน หรือ กรุปที่มีการการันตีค้ำมัดจำที่หักโดยตรงหรือ โดยการผ่านตัวแทนในประเทศ หรือต่างประเทศ และไม่อาจขอคืนเงินได้ (ค่าใช้จ่ายตามความเป็นจริง)
2. ยกเลิกก่อนการเดินทาง 15 - 29 วันขึ้นไป - เก็บค่าใช้จ่าย 50 % ของราคาทัวร์
3. ยกเลิกก่อนการเดินทาง 1 - 15 วัน - เก็บค่าบริการทั้งหมด 100 %

## เอกสารที่ใช้ประกอบในการยื่นวีซ่า (ต้องมาโชว์ตัวที่สถานทูตพร้อมสแกนนิ้วมือทุกท่าน)

- หนังสือเดินทาง (ตัวจริง) ที่เหลืออายุใช้งานไม่ต่ำกว่า 6 เดือน และมีหน้าหนังสือเดินทางว่างอย่างน้อย 3 หน้า
  - รูปถ่ายสี ฉากหลังเป็นสีขาวเท่านั้น ขนาด 1.5 x 2 นิ้ว จำนวน 3 รูป (ต้องถ่ายไว้ไม่เกิน 6 เดือน) หน้าตรง ไม่สวมแว่นตา ไม่ยิ้มเห็นฟัน ขึ้นอยู่กับประเทศที่จะเดินทาง
  - หลักฐานแสดงสถานะการทำงาน 1 ชุด
    - \*\*\* กรณีค้าขาย : หลักฐานทางการค้า เช่น สำเนาใบรับรองจากกระทรวงพาณิชย์หรือใบทะเบียนการค้าที่มีชื่อผู้เดินทาง หรือ สำเนาใบเสียภาษีร้านค้า (ภพ.20) อายุย้อนหลังไม่เกิน 3 เดือน (นับจากเดือนที่จะเดินทาง)
    - \*\*\* กรณีพนักงานและผู้ถือหุ้น : หนังสือรับรองการทำงาน (ตัวจริง) เป็นภาษาอังกฤษ ระบุตำแหน่ง เงินเดือน และวันเริ่มงาน พร้อมสลิปเงินเดือน ย้อนหลัง 3 เดือน อายุย้อนหลังไม่เกิน 1 เดือน (นับจากเดือนที่จะเดินทาง)
    - \*\*\* กรณีข้าราชการ : หนังสือรับรองจากต้นสังกัด (ตัวจริง) เป็นภาษาอังกฤษ ระบุตำแหน่ง เงินเดือน และวันเริ่มงานพร้อมสลิปเงินเดือนย้อนหลัง 3 เดือน อายุย้อนหลังไม่เกิน 1 เดือน (นับจากเดือนที่จะเดินทาง)
    - \*\*\* กรณีนักเรียนและนักศึกษา : หนังสือรับรองการเป็นนักเรียนหรือนักศึกษา (ตัวจริง) เป็นภาษาอังกฤษจากสถาบันที่ศึกษาอยู่ อายุย้อนหลังไม่เกิน 1 เดือน (นับจากเดือนที่จะเดินทาง)
  - หนังสือแสดงการเคลื่อนไหวทางบัญชี (Bank Statement) (ตัวจริง) ของบัญชีออมทรัพย์ ย้อนหลัง 6 เดือน โดยต้องมีเลขที่บัญชีระบุอยู่ทุกหน้า (สถานทูตพิจารณาบัญชีออมทรัพย์เป็นอันดับแรก) แต่ในกรณีที่ขุดเงินในบัญชีออมทรัพย์ไม่ถึง 6 หลัก สามารถแนบ Statement สมุดบัญชีฝากประจำเพิ่มเติมในการยื่นได้) (สถานทูตไม่รับบัญชีกระแสรายวัน)
  - หนังสือรับรองจากธนาคาร (สถานทูตพิจารณาบัญชีออมทรัพย์เป็นอันดับแรก) ในการออกจดหมายรับรองกรุณาระบุคำว่า TO WHOM IT MAY CONCERN แทนการใช้ชื่อแต่ละสถานทูต (เนื่องจากประเทศในยุโรปเข้าร่วมกลุ่มยูโรโซน) กรุณาสะกดชื่อให้ตรงกับหน้าพาสปอร์ต และหมายเลขบัญชีเล่มเดียวกับ Statement ที่ท่านจะใช้ยื่นวีซ่า (ใช้เวลาดำเนินการขอประมาณ 3-5 วันทำการ) โดยต้องทำแยกกัน ระบุตามชื่อผู้เดินทาง 1 ท่าน / 1 ฉบับ (ตัวจริง / ไม่สามารถถ่ายเอกสารได้)
- \*\*\*ในกรณีเป็น บิดา/มารดา/บุตร, สามี/ภรรยา และญาติ (สามารถรับรองค่าใช้จ่ายให้กันได้) \*\*\*
- กรณีเด็กอายุต่ำกว่า 20 ปีบริบูรณ์ หากเด็กไม่ได้เดินทางกับบิดา/มารดาคนใดคนหนึ่ง หรือบิดา/มารดาไม่ได้เดินทางทั้งสองคน ต้องมีจดหมายยินยอมให้เดินทางไปต่าง ประเทศจากบิดา & มารดา ซึ่งจดหมายต้องออกโดยที่ว่าการอำเภอ โดยระบุประเทศและวันเดินทาง (ตัวจริง)
  - สำเนาบัตรประชาชน / สำเนาทะเบียนบ้าน อย่างละ 1 ชุด / สำเนาสูติบัตร 1 ชุด (กรณีอายุต่ำกว่า 20 ปี)
  - สำเนาทะเบียนสมรส / สำเนาทะเบียนหย่า / สำเนาใบมรณะบัตร (กรณีหย่า) / สำเนาใบเปลี่ยนชื่อ-สกุล อย่างละ 1 ชุด (ถ้ามี)










**\*\*\* กรณีที่สถานทูตมีการเรียกสัมภาษณ์ กรุณาเตรียมเอกสารตัวจริงทั้งหมด ไปในวันนัดสัมภาษณ์ด้วย \*\*\***

**\*\*\* สถานทูตอาจมีการขอเอกสารอย่างอื่นเพิ่มเติม ตามดุลพินิจของสถานทูต อย่างกะทันหัน จึงขอความกรุณาเตรียมเอกสารเพิ่มเติมให้ครบถ้วน ตามที่สถานทูตขอ เพื่อความสะดวกในการพิจารณาอนุมัติ ออกวีซ่าสำหรับสถานทูต \*\*\***

- การบิดเบือนข้อเท็จจริงประการใดก็ตามอาจจะถูกระงับมิให้เดินทางเข้าประเทศในกลุ่มชงเก้นเป็นการถาวร และถึงแม้ว่าท่านจะถูกปฏิเสธวีซ่าสถานทูตไม่คืนค่าธรรมเนียมที่ได้ชำระไปแล้วและหากต้องการขอยื่นคำร้องใหม่ก็ต้องชำระค่าธรรมเนียมใหม่ทุกครั้ง
- หากสถานทูตมีการสุ่มเรียกสัมภาษณ์บางท่าน ทางบริษัทฯขอความร่วมมือในการเชิญท่านไปสัมภาษณ์ตามนัดหมายและโปรดแต่งกายสุภาพ ทั้งนี้ทางบริษัทฯ จะส่งเจ้าหน้าที่ไปอำนวยความสะดวก และประสานงานตลอดเวลาและหากสถานทูตขอเอกสารเพิ่มเติมทางบริษัทใคร่ขอรบกวนท่านจัดส่งเอกสารดังกล่าวเช่นกัน
- กรณีที่ท่านยกเลิกการเดินทางภายหลังจากได้วีซ่าแล้ว ทางบริษัทฯขอสงวนสิทธิ์ในการแจ้งสถานทูตยกเลิกวีซ่าของท่าน เนื่องจากการขอวีซ่าในแต่ละประเทศจะถูกบันทึกไว้เป็นสถิติในนามของบริษัทฯ
- ทางสถานทูตจะรับพิจารณาเฉพาะท่านที่มีเอกสารพร้อมและมีความประสงค์ที่จะเดินทางไปท่องเที่ยวยังประเทศตามที่ระบุเท่านั้น การปฏิเสธวีซ่าอันเนื่องมาจากหลักฐานในการขอยื่นวีซ่าปลอมหรือผิดวัตถุประสงค์ในการยื่นขอวีซ่าท่องเที่ยว ทางบริษัทฯ ขอสงวนสิทธิ์ในการคืนเงิน โดยจะหักค่าใช้จ่ายที่เกิดขึ้นจริงและจะคืนให้ท่านหลังจากทัวร์ออกเดินทางภายใน 30 วัน โปรแกรมการเดินทางอาจเปลี่ยนแปลงได้ตามความเหมาะสม ทั้งนี้จะคำนึงถึงประโยชน์และความปลอดภัยของผู้เดินทางเป็นหลัก

## หากสนใจกรุณาติดต่อ

- สอบถามผ่าน Line กด -> <https://lin.ee/5nDHUO6>
- จดท้วงผ่าน FB inbox ก็ได้เช่นกัน -> <http://m.me/unithaitrip>
- หรือโทร 02-234-5936

 <span style="float: right;">แบ่งเป็นฝ่ายๆ ดังนี้</span> <h3 style="text-align: center;">การบริการทั้งหมดของเรา</h3>	
 <p><b>Unithai-Care</b> - ร้องเรียนการให้บริการ - บริการไม่สุภาพ (ติ-ชม)</p>	<p>Line ID : @unithaicare ☎ 02-234-5936 ต่อ 8</p> <p>QR - ADD LINE </p>
 <p><b>Unithai Big Group</b> - จัดกรุ๊ปเหมา , Private Group - คู่งาน , สัมมนา , VIP Group</p>	<p>Line ID : @unithaibiggroup ☎ 02-234-5936 ต่อ 228</p> <p>QR - ADD LINE </p>
 <p><b>Unithaiplus+ Team</b> - รวมทิวส์..คัดคุณภาพ - เน้นยุโรป ไม่เน้นโปรไฟท์</p>	<p>Line ID : @unithaiplusteam ☎ 02-234-5936</p> <p>QR - ADD LINE </p>
 <p><b>Unithai เชียงใหม่</b> - รวมทิวส์..บินตรงจาก “เชียงใหม่” - มีสาขาที่ “เชียงใหม่”</p>	<p>Line ID : @unithainorth ☎ 088-055-5581 ☎ 088-055-5582</p> <p>QR - ADD LINE </p>
 <p><b>โคตรโปรตั๋ว Unithai</b> - ตั๋วเครื่องบิน ลด 20-60% - ผ่อนได้ 3-10 เดือน</p>	<p>Line ID : @proticket ☎ 02-234-5936 ต่อ 3</p> <p>QR - ADD LINE </p>
 <p><b>Unithai Visa</b> - รับทำ Visa ทั่วโลก - ไม่ซื้อทิวส์กับเรา ก็ทำได้</p>	<p>Line ID : @unithaivisa ☎ 02-234-5936 ต่อ 4</p> <p>QR - ADD LINE </p>