



UNITHAITRIP CO.LTD
UNITHAI TRAVEL CO.LTD

33/47 Wall Street Tower 11th Floor, Surawongse Road,
Suriyawongse, Bangrak, Bangkok 10500
ใบอนุญาตเลขที่ 11/02206

Call Center ให้บริการ 09:30-17:30 น.
02-234-5936, 02-632-6882

LINE ID: @Unithaitrip (ตอบรับ 24 ชม.)
ออฟฟิศเปิด 7 วัน (จ.-อา.) 09:00-20:00 น.

รหัสโปรแกรม : 13618 (กรุณาแจ้งรหัสโปรแกรมทุกครั้งที่สอบถาม)



ฝรั่งเศส-สวิตเซอร์แลนด์-อิตาลี

7 วัน 4 คืน

โดยสารการบิน Emirates Airline (EK)



EURO2.6

ปารีส-ดีจอง-กอลมาร์-ลูเซิร์น-แองเกิลเบิร์ก-มิลาน

นั่งกระเช้าขึ้นยอดเขาทิตลิส

กำหนดการเดินทาง :

วันแรก **กรุงเทพฯ**

17.30 น. คณะผู้เดินทางพร้อมกันที่ **สนามบินสุวรรณภูมิ ชั้น 4 เคาน์เตอร์ T สายการบินเอมิเรตส์ (EK)** เจ้าหน้าที่บริษัทฯ คอยให้การต้อนรับพร้อมอำนวยความสะดวกด้านสัมภาระและบัตรที่นั่งขึ้นเครื่อง

จองล่วงหน้ากับเราถูกกว่า!!

การจอง	ดอนเมือง	สุวรรณภูมิ
จองกับเรา	459	799
Walk in	600	1,200



บรรยากาศภายใน Miracle Lounge

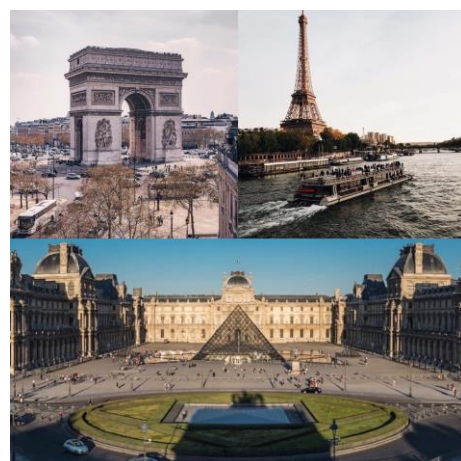
คลิกชม <http://bit.ly/2Nmk5YE>

21.25 น. ออกเดินทางสู่ **กรุงปารีส (PARIS) ประเทศฝรั่งเศส** โดยเที่ยวบินที่ **EK373 / EK071**

วันที่สอง **กรุงเทพฯ - ปารีส (ฝรั่งเศส) - ชมเมือง**

..* **แวะเปลี่ยนเครื่องที่สนามบินดูไบ 0050-0405 *.*.***

09.25 น. (เวลาท้องถิ่น) เดินทางถึง **สนามบินกรุงปารีส ประเทศฝรั่งเศส** หลังผ่านพิธีการตรวจคนเข้าเมืองและศุลกากรเรียบร้อยแล้ว จากนั้นเดินทางสู่ **จัตุรัสทรอกาเดโร** เชิญถ่ายภาพ **หอไอเฟล** เป็นที่ระลึกจากมุมกว้างซึ่งเป็นจุดที่สวยงามที่สุดและสามารถมองเห็นได้อย่างชัดเจน นำท่าน **ถ่ายรูปกับพิพิธภัณฑลุ่มลูฟวร์ หรืออดีตพระราชวังลูฟวร์** ...นำท่านเดินทางสู่ **ท่าเรือบาตามูซ** เพื่อล่องเรือ **ชมความสวยงาม** ของสถานที่สำคัญคู่บ้านคู่เมือง **ริมสองฝั่งแม่น้ำแซน** ผ่านชมความงดงามของโบราณสถานและอาคารเก่าแก่ **สร้างขึ้นตามสไตล์ของศิลปะเรอเนสซองส์** ซึ่งได้รับการอนุรักษ์ดูแลเป็นอย่างดี ตลอดทางท่านจะได้ความประทับใจกับความสวยงามของทัศนียภาพที่ร่วมกัน **สรรสร้างให้นครปารีส** ชื่อว่าเป็นนครที่มีความงดงามที่สุดแห่งหนึ่งของโลก (ในกรณีที่น้ำในแม่น้ำแซนขึ้นสูงกว่าปกติหรือมีเหตุการณ์สุดวิสัย เช่น การนัดหยุด



งาน เป็นต้น รายการล่องแม่น้ำแซนอาจจะไม่สามารถดำเนินการได้)

บาย นำท่าน ผ่านชมความยิ่งใหญ่ของ **ประตูชัย** สร้างขึ้นเพื่อเฉลิมพระเกียรติแด่จักรพรรดินโปเลียน ผ่านชมบริเวณลาน **จัตุรัสคองคอร์ด** สถานที่ซึ่งเคยเป็นลานประหารพระเจ้าหลุยส์ที่ 16 และพระนางมาเรียอังตัวเนต พระเจ้าหลุยส์ที่ 16 และพระนางมาเรียอังตัวเนต

ค่า **รับประทานอาหารค่ำ ณ ภัตตาคาร อาหารพื้นเมือง หอยแอสคาร์โกร์ + ไวน์ + สเต็ก**

ที่พัก **MERCURE PARIS VELIZY HOTEL** หรือเทียบเท่า

วันที่สาม ปารีส-ดีจอง

เช้า รับประทานอาหารเช้า ณ ห้องอาหารโรงแรม

***** อิสระอาหารกลางวัน ตามอัธยาศัย *****

อิสระให้ท่านช้อปปิ้งสินค้าแบรนด์เนมที่มีชื่อเสียง ณ ห้างแกลอรีลาฟาแยส อาทิเช่น หลุยส์, พราด้า, กูชชี, ซาเนล, เฟนดิก, นาฬิกา, น้ำหอม, เครื่องสำอาง ฯลฯ ให้ท่านได้ช้อปปิ้งสินค้าในราคาถูก อาทิเช่น น้ำหอม, ครีม, เครื่องสำอางกระป๋อง, นาฬิกา, เข็มขัด ฯลฯ ...นำท่านเดินทางสู่ **เมืองดีจอง แห่งแคว้นเบอร์กันดี** ของประเทศฝรั่งเศส (315 กม.)

ค่า **รับประทานอาหารค่ำ ณ ภัตตาคาร**

ที่พัก **IBIS DIJON CENTRE CLEMENCEAU HOTEL** หรือเทียบเท่า

วันที่สี่ กอลมาร์-แองเกิลเบิร์ก

เช้า รับประทานอาหารเช้า ณ ห้องอาหารโรงแรม

***** อิสระอาหารกลางวัน *****

นำท่านเดินทางสู่ เมืองกอลมาร์เมืองกอลมาร์เป็นเมืองหลวงของจังหวัดโอ-แรงแรงในแคว้นอัลซัสในประเทศฝรั่งเศส เมืองกอลมาร์ตั้งอยู่ทางตะวันออกเฉียงเหนือของฝรั่งเศสเมืองกอลมาร์ตั้งอยู่บน "เส้นทางไวน์ของอัลซัส" และได้ชื่อว่าเป็น "capitale des vins d'Alsace" (เมืองหลวงแห่งไวน์แห่งอัลซัส)กอลมาร์เป็นบ้านเกิดของจิตรกรและช่างแกะพิมพ์มาร์ติน โชนกาเออร์ และประติมากรเฟรเดริก โอกุสต์ บาร์ตอลดีผู้ออกแบบอนุสาวรีย์เทพีเสรีภาพ กอลมาร์มีชื่อเสียงในการอนุรักษ์เมืองให้ยังคงเป็นเมืองที่มีลักษณะสถาปัตยกรรมและบรรยากาศของเมืองโบราณ ในตัวเมืองเก่าก็มีพิพิธภัณฑ์ คริสต์ศาสนสถาน และร้านค้าและที่อยู่อาศัยที่คงสภาพเหมือนเมืองในยุคกลาง

...จากนั้นนำท่านเดินทางสู่ **เมืองแองเกิลเบิร์ก ประเทศสวิสเซอร์แลนด์...**

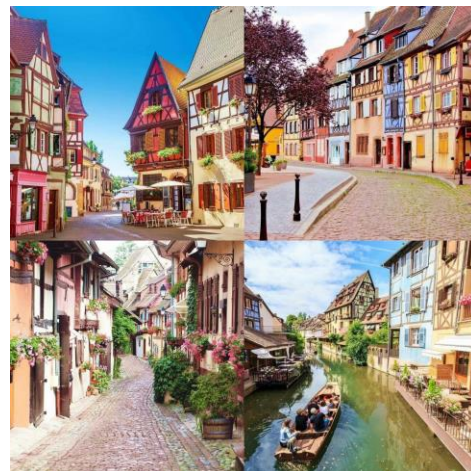
ค่า **รับประทานอาหารค่ำ ณ ห้องอาหารของโรงแรม อาหารพื้นเมืองสวิส**

ที่พัก **TERRACE HOTEL** หรือเทียบเท่า

วันที่ห้า แองเกิลเบิร์ก-นั่งกระเช้าขึ้นยอดเขาทิลิส-ลูเซิร์น-ทะเลสาบโคโม-มิลาน

เช้า รับประทานอาหารเช้า ณ ห้องอาหารโรงแรม

***** อิสระอาหารกลางวัน ตามอัธยาศัย *****



นำท่าน นั่งกระเช้าขึ้นสู่ ยอดเขาทีตลิต ในระดับความสูง 3,020 เมตร จากระดับน้ำทะเล ให้ท่านได้สนุกสนานกับการเล่นหิมะบนยอดเขา และ ให้ท่านได้ชม ถ้ำน้ำแข็ง (ราคากระเช้ารวมในรายการทัวร์แล้ว)



นำท่านเดินทางสู่ เมืองลูเซิร์น (LUZERN) (52 กม.) เมืองตากอากาศของประเทศสวิสเซอร์แลนด์ อิสระถ่ายรูปกับ อนุสาวรีย์สิงโตหิน สัญลักษณ์ของทหารสวิสฯ และถ่ายรูปกับสะพานไม้โบราณคาเปิลและทะเลสาบลูเซิร์น อิสระให้ท่านได้ซื้อสินค้าสวิสอาทิเช่นนาฬิกาแบรนต์เนมชื่อดังมีดพับ, ช็อคโกแลตฯลฯและเดินเล่นถ่ายภาพกับบรรยากาศอันโรแมนติก..

นำท่านเดินทางสู่ เมืองโคโม เมืองเล็กๆที่สวยงามชายแดนสวิสและอิตาลี ...นำท่านถ่ายรูปกับความสวยงามของเมืองและทะเลสาบโคโม.....นำท่านเดินทางสู่ เมืองมิลาน

ที่พัก **Bedbank NH Milan-Roulette -Outskirts** หรือเทียบเท่า

วันที่หก **มิลาน-กรุงเทพฯ**

เช้า รับประทานอาหารเช้า ณ ห้องอาหารโรงแรม

..* อิสระอาหารกลางวัน และอาหารค่ำ ตามอัธยาศัย *.*.*

นำท่านเดินทางสู่ เมืองมิลาน (MILANO) ...นำท่าน ชมโบสถ์ดูโอโมแห่งมิลาน โบสถ์ที่ใหญ่อันดับ 3 ของยุโรป เป็นศิลปะแบบกอธิคที่หรูหรา และใช้เวลาในการสร้างนานเกือบ 500 ปี โดยเริ่มสร้างตั้งแต่ ปี ค.ศ.1386 และที่น่าทึ่งของโบสถ์ ก็คือการตกแต่งประดับประดาที่เห็นความหรูหราอย่างเต็มที่โดยเฉพาะรูปปั้นรอบตัวอาคาร มีจำนวนกว่า 3,000 ชิ้น ขวามือของโบสถ์มีอาคารทรงกากบาทหลังหนึ่ง และหลังคามุงด้วยกระเบื้องโปร่งใส เรียกกันว่า“อาเซต” สร้างขึ้นเพื่อเป็นอนุสรณ์แก่กษัตริย์วิตเตอร์เอมมานูเอลที่ 2 ปฐมกษัตริย์ของอิตาลีในการรวมชาติ

นำท่าน ช้อปปิ้งภายในอาคารเกลเลอเรีย วิคตอริโอ เอมานูเอล 2 ช้อปปิ้งอาเซตที่สวยงามที่สุดแห่งหนึ่งของโลก มีชื่อเรียกเล่นๆว่าเป็นห้องนั่งเล่นของเมืองมิลาน เพราะนอกจากจะมีสินค้าแบรนต์เนมราคาแพงขายแล้ว ยังมีร้านกาแฟที่เรียกกันว่า ไชด์ วอลล์ คาเฟ่ สามารถนั่งจิบ คาปูชิโน นั่งดูหนุ่มสาว แต่งกายด้วยเสื้อผ้าทันสมัย ดังนั้นหากท่านไม่คิดจะช้อปปิ้งหรือนั่งกินกาแฟก็ควรที่จะต้องไปเดินเล่นชมความงดงามของอาคารหลังนี้ให้ได้ หรือหากท่านยังติดใจในเรื่องช้อปปิ้ง ก็สามารถไปช้อปปิ้งต่อได้ยังถนนเวีย มอนเต้ นโปเลโอเน่ ซึ่งถือเป็นย่านช้อปปิ้งที่ขึ้นชื่อที่สุดของเมืองนี้ ตั้งอยู่ระหว่างโบสถ์ดูโอโมกับลานกว้างแห่งหนึ่ง ...อิสระให้ท่านช้อปปิ้งตามอัธยาศัย ...



นำท่านเดินทางสู่ สนามบิน เพื่อเดินทางสู่ ประเทศไทย

22.20 น. (เวลาท้องถิ่น) ออกเดินทางกลับสู่ ประเทศไทย โดยสายการบินเอมิเรตส์ เที่ยวบินที่ EK092 / EK372

วันที่เจ็ด **สนามบินสุวรรณภูมิ**

..* แวะเปลี่ยนเครื่องที่สนามบินดูไบ 0635-0930 *.*.*

19.15 น. (เวลาท้องถิ่น) เดินทางถึง สนามบินสุวรรณภูมิ สมุทรปราการ ด้วยความสวัสดิ์

หมายเหตุ กำหนดการเดินทางอาจมีการเปลี่ยนแปลงได้เพื่อความเหมาะสม ทั้งนี้ทางบริษัทฯ จะยึดถือความปลอดภัย ตลอดจนผลประโยชน์ของคณะผู้เดินทางเป็นสำคัญ

อัตราค่าใช้จ่าย

วันที่เดินทาง	ผู้ใหญ่	เด็กต่ำกว่า 12 กับ 1 ผู้ใหญ่	เด็กต่ำกว่า 12 กับ 2 ผู้ใหญ่ ไม่มีเตียงเสริม	พักเดี่ยวเพิ่ม
18-24 ต.ค. // 13-19 พ.ย. 27 พ.ย.-3 ธ.ค. // 7-13 ธ.ค.		39,999.-		8,500.-
10-16 ต.ค.		41,999.-		
30 ธ.ค. 62 – 5 ม.ค. 63 (ปีใหม่)		49,999.-		



Pocket WiFi & Travel Sim

จองล่วงหน้า ลด 40-60%

	ประเทศ	ราคา/วัน
*ขายดี	ญี่ปุ่น (4,S,W)	145
*ขายดี	เกาหลี (4,W)	145
*ขายดี	ไต้หวัน (4,S)	145
*ขายดี	สิงคโปร์ (4,S)	145
	ฮ่องกง (S,4)	160
	เวียดนาม (S,4)	160
	มาเลเซีย (S)	160
	จีน (S)	160
	ฟิลิปปินส์ (S)	160
	พม่า (S)	160
	มาเก๊า (S)	160
	ลาว (S)	160
	กัมพูชา (S)	160
	อินโดนีเซีย (W)	250

ประเทศ	ราคา/วัน
อเมริกา (4,W)	340
แคนาดา (W)	340
ออสเตรเลีย (W)	280
รัสเซีย (W)	280
นิวซีแลนด์ (W)	350
อังกฤษ (4)	350
แพ็คเกจ	
ยุโรป (Multiple Counties) (W)	330
เอเชีย 1 (ฮ่องกง มาเก๊า) (W)	250
เอเชีย 2 (ฮ่องกง จีน) (W)	250
เอเชีย 3 (ฮ่องกง มาเก๊า จีน) (W)	250
เอเชีย 4 (ญี่ปุ่น ไต้หวัน เกาหลี) (W)	170
ตะวันออกกลาง (W)	420
Worldwide (W)	450

dtac DTAC Sim (6 GB)	ราคา
เอเชีย ออสเตรเลีย อเมริกา (10 วัน)	359 399
Worldwide (15 วัน)	859 899



**หมายเหตุ ราคาอาจมีการเปลี่ยนแปลง กรุณาตรวจสอบราคาอีกครั้งในวันที่ทำการจอง

ท่านสามารถซื้อประกัน Pocket WiFi ได้ (ป้องกันกรณีชำรุดหรือสูญหาย)

ปovsky เมืองนอก..



เสียเงินเป็นแสนๆ ป้องกันอย่างไร?

ทำประกันการเดินทาง เริ่มต้น **290** บาท

ระยะเวลาการเดินทาง	Oasis Visa	Oasis Visa Plus	Oasis Tripper	
	รายบุคคล	รายบุคคล	รายบุคคล	รายครอบครัว
1 - 4 วัน	290	295	300	600
5 - 7 วัน	355	410	370	740
8 - 10 วัน	420	505	430	860
11 - 14 วัน	655	695	695	1,390

ผลประโยชน์	Oasis Visa	Oasis Visa Plus	Oasis Tripper	
	รายบุคคล	รายบุคคล	รายบุคคล	รายครอบครัว
ความคุ้มครอง				
1. การสูญเสียชีวิต / อวัยวะจากอุบัติเหตุ				
- ผู้เอาประกันที่มีอายุตั้งแต่ 16 ปี จนถึง 75 ปี	2,000,000	2,000,000	3,000,000	
- ผู้เอาประกันที่มีอายุน้อยกว่า 16 ปี หรือมากกว่า 75 ปี	1,000,000	1,000,000	1,500,000	
2. ค่ารักษาพยาบาลในต่างประเทศ	1,500,000	2,000,000	2,000,000	
ค่ารักษาพยาบาลต่อเนื่องในประเทศไทย (ต่อเหตุการณ์สำหรับแผนรายปี)	150,000	200,000	200,000	



ประกันการเดินทางต่างประเทศ คุ้มครองทั้ง สุขภาพ และ อุบัติเหตุ



Line ID: @unithaprotect



Tel: 093-596-5644

อัตราค่าธรรมเนียม

- ค่าตัวเครื่องบินไป-กลับ (Economy Class) ที่ระบุวันเดินทางไปกลับพร้อมกรุ๊ปเท่านั้น (ในกรณีที่มีความประสงค์อยู่ต่อ จะต้องอยู่ภายใต้เงื่อนไขของสายการบินและมีค่าใช้จ่ายเกิดขึ้นสำหรับการเปลี่ยนแปลง)
- ค่าภาษีสนามบินทุกแห่งตามรายการ
- ค่าธรรมเนียมปรับอากาศนำเที่ยวตามรายการ วันละ 12 ชม. ตามกฎหมายยุโรป
- ค่าห้องพักในโรงแรมที่ระบุตามรายการหรือเทียบเท่า (3 ดาว - 4 ดาว) (โรงแรมส่วนใหญ่จะไม่มีเครื่องปรับอากาศเนื่องจากอยู่ในภูมิประเทศที่มีอากาศหนาวเย็น, ราคาโรงแรมอาจมีการปรับขึ้นหลายเท่าตัว หากวันเข้าพักตรงกับช่วงงานเทศกาลต่างๆและงานแฟร์, การประชุม อันเป็นผลทำให้ต้องการเปลี่ยนย้ายเมือง หรือเพิ่มค่าหัวรีนกรณีพักที่เมืองเดิม โดยบริษัทจะคำนึงถึงความเหมาะสมและผลประโยชน์ของผู้เดินทางเป็นสำคัญ)

ข้อมูลเพิ่มเติมเรื่องโรงแรมที่พัก

** เนื่องจากการวางแผนห้องพักของแต่ละโรงแรมแตกต่างกัน จึงอาจทำให้ห้องพักแบบห้องเดี่ยว (Single) ,ห้องคู่ (Twin/Double) ห้องพักต่างประเภทอาจจะไม่ติดกัน หรือ อยู่คนละชั้นกัน และบางโรงแรมห้องพักแบบ 3 ท่าน/3 เตียง (Triple Room) อาจจะไม่มียอดห้องพักแบบ 3 ท่าน ซึ่งถ้าเข้าพัก 3 ท่าน อาจจะไม่ได้อยู่ หรือ อาจมีความจำเป็นต้องแยกห้องพักเนื่องจากโรงแรมนั้นไม่สามารถจัดหาได้ ทางบริษัทขอสงวน

สิทธิ์ในการเรียกเก็บเงินเพิ่มเติมในกรณีที่มีการแยกห้องพัก

** โรงแรมยุโรปส่วนใหญ่อาจ不会有เครื่องปรับอากาศเนื่องจากอยู่ในแถบที่มีอุณหภูมิต่ำ

** กรณีที่มีงานจัดประชุมนานาชาติ (Trade Fair) เป็นผลให้ค่าโรงแรมสูงขึ้นมากและห้องพักในเมืองเต็ม บริษัทฯขอสงวนสิทธิ์ในการปรับเปลี่ยนหรือย้ายเมืองเพื่อให้เกิดความเหมาะสม

** โรงแรมยุโรปที่มีลักษณะเป็น Traditional Building ห้องที่เป็นห้องเดี่ยวอาจเป็นห้องที่มีขนาดกะทัดรัด และไม่มีอ่างอาบน้ำ ซึ่งขึ้นอยู่กับอาคารออกแบบของแต่ละโรงแรมนั้นๆ และห้องแต่ละห้องอาจมีลักษณะแตกต่างกัน

5. ค่าประกันภัยการเดินทางรายบุคคล (หากต้องการเงื่อนไขกรมธรรม์สอบถามได้จากเจ้าหน้าที่)

ค่าประกันอุบัติเหตุการเดินทาง ในวงเงินท่านละไม่เกิน 1,750,000 บาท (ตามเงื่อนไขตามกรมธรรม์)

ค่ารักษาพยาบาลสำหรับคนไข้ใน จากอุบัติเหตุ และเจ็บป่วย (แอดมิท 8 ชม.) / การเคลื่อนย้ายเพื่อการรักษาพยาบาลฉุกเฉินและการเคลื่อนย้ายกลับประเทศ / ค่าใช้จ่ายในการส่งศพหรืออัฐิกลับประเทศ (เท่านั้น)

** ลูกค้านัดสนใจ...ชื่อประกันการเดินทางสามารถสอบถามข้อมูลเพิ่มเติมกับทางบริษัทได้ **

- เบี้ยประกันเริ่มต้น 355.-บาท [ระยะเวลา 5-7 วัน]

- เบี้ยประกันเริ่มต้น 420.-บาท [ระยะเวลา 8-10 วัน]

**ความครอบคลุมผู้เอาประกันที่มีอายุตั้งแต่แรกเกิด ถึง 85 ปี ** [รักษาพยาบาล 2 ล้าน, เสียชีวิตหรือเสียอวัยวะจากอุบัติเหตุ 1.5 ล้านบาท] เท่านั้น

6. ค่ามัดคฤเทศก์ (ไกด์คนไทย)

อัตรานี้ไม่รวม

1. ค่าธรรมเนียมจัดทำหนังสือเดินทาง , แจ้งเข้าแจ้งออกสำหรับผู้ที่ไม่ได้ถือหนังสือเดินทางของไทย

2. ค่าใช้จ่ายส่วนตัว อาทิเช่น ค่าเครื่องดื่มที่สั่งพิเศษ, ค่าโทรศัพท์, ค่าซักรีด, ค่าธรรมเนียมหนังสือเดินทาง, ค่าน้ำหนักเกินจากทางสายการบินกำหนดเกินกว่า 30 กก.และมากกว่า 1 ชั้น, ค่ารักษาพยาบาล กรณีเกิดการเจ็บป่วยจากโรคประจำตัว, ค่ากระเป๋าเดินทางหรือของมีค่าที่สูญหายในระหว่างการเดินทาง เป็นต้น

3. ค่าภาษีหัก ณ ที่จ่าย 3% และภาษีมูลค่าเพิ่ม 7 % ในกรณีที่ต้องการใบกำกับภาษี

4. ค่าธรรมเนียมน้ำมันและภาษีสนามบิน ในกรณีที่สายการบินมีการปรับขึ้นราคา

5. ค่าใช้จ่ายส่วนตัวอื่นๆ เช่น ค่าโทรศัพท์, ค่าซักรีด, มินิบาร์และทีวีช่องพิเศษ ฯลฯค่าอาหารและเครื่องดื่มสั่งพิเศษค่าบริการพิเศษต่างๆ

6. ค่าบริการยกกระเป๋าในโรงแรม ซึ่งท่านจะต้องดูแลกระเป๋าและทรัพย์สินด้วยตัวท่านเอง

7. ค่าทิปท่านละ 60.- ยูโร

8. ค่าวีซ่าเช็งเก้น ท่านละ 4,500.-บาท (หากสถานทูตได้กำหนดการยื่นวีซ่าเป็นคณะแล้ว ท่านใดไม่สามารถมาตามกำหนดได้

กรณีถ้ามีค่าใช้จ่ายเกิดขึ้น ท่านละ 500.- บาท ลูกค้านจะต้องเป็นผู้รับผิดชอบเท่านั้น)

ข้อมูลเบื้องต้นในการเตรียมเอกสารยื่นวีซ่าและการยื่นขอวีซ่า

1. การพิจารณาวีซ่าเป็นดุลยพินิจของสถานทูต มีใช้บริษัททัวร์ การเตรียมเอกสารที่ดีและถูกต้องจะช่วยให้การพิจารณา ของสถานทูตง่ายขึ้น

2. กรณีท่านใดต้องใช้พาสปอร์ตเดินทาง ช่วงระหว่างยื่นวีซ่า หรือ ก่อนเดินทางกับทางบริษัท ท่านต้องแจ้งให้ทางบริษัทฯ ทราบล่วงหน้าเพื่อ

วางแผนในการขอวีซ่าของท่าน ซึ่งบางสถานทูตใช้เวลาในการพิจารณาวีซ่าที่ค่อนข้างนานและอาจไม่สามารถถึงเล่มออกมาระหว่างการพิจารณาอนุมัติวีซ่าได้ (กรณีถ้ามีค่าใช้จ่ายเกิดขึ้น ท่านละ 500.- บาท ลูกค้ำจะต้องเป็นผู้รับผิดชอบท่านนั้น)

3. สำหรับผู้เดินทางที่ศึกษาหรือทำงานอยู่ต่างประเทศ จะต้องดำเนินการเรื่องขอวีซ่าด้วยตนเองในประเทศที่ท่านพำนักหรือศึกษาอยู่ท่านนั้น
4. หนังสือเดินทางต้องมีอายุไม่ต่ำกว่า 6 เดือน โดยนับวันเริ่มเดินทางออกนอกประเทศ หากนับแล้วต่ำกว่า 6 เดือน ผู้เดินทางต้องไปยื่นคำร้องขอทำหนังสือเดินทางเล่มใหม่ และกรรณาเตรียมหนังสือเดินทางเล่มเก่า ให้กับทางบริษัทด้วย เนื่องจากประวัติการเดินทางของท่านจะเป็นประโยชน์อย่างยิ่งในการยื่นคำร้องขอวีซ่า และจำนวนหน้าหนังสือเดินทาง ต้องเหลือว่างสำหรับติดวีซ่าไม่ต่ำกว่า 3 หน้า
5. ท่านที่ใส่ปกหนังสือเดินทางกรุณาถอดออก หากมีการสูญหาย บริษัทฯ จะไม่รับผิดชอบต่อปกหนังสือเดินทางนั้นๆ และพาสปอร์ต ถือเป็นหนังสือของทางราชการ ต้องไม่มีรอยฉีกขาด หรือ การขีดเขียน หรือ แต่งเติมใดๆ ในเล่ม

****กรณอ่านเงื่อนไขและหมายเหตุให้ละเอียดทุกข้อ เพราะรายการทัวร์ที่ท่านได้รับถือเป็นสัญญาการเดินทางระหว่างบริษัทและลูกค้า****

เงื่อนไขการจอง

กรุณาจองก่อนล่วงหน้า พร้อมชำระเงินมัดจำ ท่านละ 30,000 บาท ภายใน 24 ชั่วโมง นับจากวันจอง มิฉะนั้นทางบริษัทฯ ขอสงวนสิทธิ์ที่จะขอรับลูกค้ารายต่อไป

เงื่อนไขการชำระค่าทัวร์ส่วนที่เหลือ

ทางบริษัทฯ ขอเก็บค่าทัวร์ส่วนที่เหลือ 30 วันก่อนการเดินทาง หากท่านไม่ผ่านการอนุมัติวีซ่าหรือยกเลิกการเดินทางโดยเหตุจำเป็นทางบริษัทฯ ขอเก็บเฉพาะค่าใช้จ่ายที่เกิดขึ้นจริง

เงื่อนไขการสำรองที่นั่ง

*****ร้านค้าในยุโรปส่วนใหญ่จะปิดทำการในวันอาทิตย์, ขอสงวนสิทธิ์การย้ายเมืองที่เข้าพัก เช่น กรณีที่เมืองนั้นมีการจัดงาน TRADE FAIR ฯลฯ ไม่เข้าพักเมืองที่ใกล้เคียงแทน และโปรแกรมอาจมีการปรับเปลี่ยนตามความเหมาะสม*****

กรณียกเลิกการเดินทาง

- ยกเลิกการเดินทางและหรือไม่สามารถเดินทางได้มากกว่า 1 เดือนก่อนวันเดินทางทุกกรณี เก็บค่าบริการท่านละ 3,000 บาท
- ยกเลิกการเดินทางและหรือไม่สามารถเดินทางได้ 1-29 วัน ก่อนวันเดินทางทุกกรณี เก็บค่าบริการทัวร์เต็มจำนวนตามราคาทัวร์ (หมายเหตุ - ผู้เดินทางที่เกิดอุบัติเหตุ, เจ็บป่วย, เสียชีวิต จะต้องมิใช่รับรอบแพคเกจตามที่ทางบริษัทระบุข้อความบางอย่างในนั้นด้วย เพื่อจะได้ยืนยันกับสายการบินและตัวแทนบริษัทที่ต่างประเทศ (ทั้งนี้ขึ้นอยู่กับดุลพินิจของสายการบินและบริษัทต่างประเทศ))
- กรณียื่นวีซ่าแล้วไม่ได้รับการอนุมัติวีซ่าจากทางสถานทูต (วีซ่าไม่ผ่าน) และท่านได้ชำระค่าทัวร์หรือมัดจำมาแล้วทางบริษัทฯ ขอเก็บเฉพาะค่าใช้จ่ายที่เกิดขึ้นจริง เช่น ค่าวีซ่าและค่าบริการยื่นวีซ่า / ค่ามัดจำตัวเครื่องบิน หรือค่าตัวเครื่องบิน (กรณีออกตัวเครื่องบินแล้ว) / ค่าส่วนต่างกรณีที่ถูกออกเดินทางไม่ครบตามจำนวน (สอบถามเพิ่มเติมจากทางบริษัทฯ อีกครั้งนึง)
- กรณีผู้เดินทางที่เกิดอุบัติเหตุ, เจ็บป่วย, เสียชีวิต จะต้องมิใช่รับรอบแพคเกจตามที่ทางสายการบินให้ระบุข้อความตามเงื่อนไขสายการบินนั้น ๆ เพื่อจะได้ยืนยันกับสายการบินและตัวแทนบริษัทที่ต่างประเทศ (ทั้งนี้ขึ้นอยู่กับดุลพินิจของสายการบินและบริษัทต่างประเทศ) ทั้งนี้ท่านจะต้องเสียค่าใช้จ่ายที่ไม่สามารถเรียกคืนได้คือ ค่าธรรมเนียมในการมัดจำตัว หรือค่าตัวเครื่องบิน (กรณีออกตัวเครื่องบินแล้ว) และค่าธรรมเนียมวีซ่าและค่าบริการยื่นวีซ่ากรณีที่ท่านยื่นวีซ่าแล้ว

หมายเหตุ

- บริษัทฯ สงวนสิทธิ์ในการที่จะไม่รับผิดชอบต่อค่าขาดความสะดวกเสียหาย อันเกิดจากเหตุสุดวิสัยที่ทาง บริษัทฯ ไม่สามารถควบคุมได้ เช่น การนัดหยุดงาน, จลาจล, การล่าช้าหรือยกเลิกของเที่ยวบิน รวมถึงกรณีที่กองตรวจคนเข้าเมืองไม่อนุญาตให้เดินทางออกหรือกองตรวจคนเข้าเมืองของแต่ละประเทศไม่อนุญาตให้เข้าเมือง รวมทั้งในกรณีที่ท่านจะใช้หนังสือเดินทางราชการ (เล่มสีน้ำเงิน) เดินทาง หากท่านถูกปฏิเสธการเดินทางเข้าหรือออกนอกประเทศใดประเทศหนึ่ง
 - บริษัทฯ สงวนสิทธิ์ในการเปลี่ยนแปลงโปรแกรมรายการท่องเที่ยว โดยไม่ต้องแจ้งให้ทราบล่วงหน้า
 - บริษัทฯ สงวนสิทธิ์ในการเปลี่ยนแปลงอัตราค่าบริการ โดยไม่ต้องแจ้งให้ทราบล่วงหน้า
 - กรณีที่คณะไม่ครบจำนวน 15 ท่าน ทางบริษัทฯ สงวนสิทธิ์ในการงดออกเดินทาง โดยทางบริษัทฯ จะแจ้งให้ท่านทราบล่วงหน้า 14 วันก่อนการเดินทาง
 - เมื่อท่านทำการซื้อโปรแกรมทัวร์ ทางบริษัทฯ จะถือว่าท่านรับทราบและยอมรับเงื่อนไขของหมายเหตุทุกข้อแล้ว ในกรณีที่ลูกค้าต้องออกตัวโดยสารถภายในประเทศกรุณาติดต่อเจ้าหน้าที่ของบริษัทฯ ก่อนทุกครั้ง มิฉะนั้นทางบริษัทฯ จะไม่ขอรับผิดชอบค่าใช้จ่ายใดๆ ทั้งสิ้น...โปรแกรมและรายละเอียดของการเดินทางอาจมีการเปลี่ยนแปลงได้ ทั้งนี้ขึ้นอยู่กับสภาวะอากาศและเหตุสุดวิสัยต่าง ๆ ที่ไม่สามารถคาดการณ์ล่วงหน้าโดยทางบริษัทฯ จะคำนึงถึงผลประโยชน์และความปลอดภัยของผู้ร่วมเดินทางเป็นสำคัญ....
 - หลังจากที่มีการจองทัวร์และได้ชำระค่ามัดจำทัวร์หรือทั้งหมดแล้ว ไม่ว่าจะเป็นการชำระผ่านตัวแทนของบริษัทหรือชำระโดยตรงกับทางบริษัท ทางบริษัทจะขอถือว่าท่านรับทราบและยอมรับในเงื่อนไขต่างๆของบริษัทฯ ที่ได้ระบุไว้ทั้งหมด
 - นั่งที่ Long Leg โดยปกติอยู่บริเวณทางออกประตูฉุกเฉิน และผู้ที่นั่งต้องมีคุณสมบัติตรงตามที่สายการบินกำหนด เช่น ต้องเป็นผู้ที่มีร่างกายแข็งแรง และช่วยเหลือผู้อื่นได้อย่างรวดเร็วในกรณีที่เครื่องบินมีปัญหา เช่น สามารถเปิดประตูฉุกเฉินได้ (น้ำหนักประมาณ 20 กิโลกรัม) ไม่ใช่ผู้ที่มีปัญหาทางด้านสุขภาพและร่างกายและอำนาจในการให้ที่นั่ง Long leg ขึ้นอยู่กับทางเจ้าหน้าที่เช็คคินสายการบินตอนเวลาที่เช็คคินท่านั้น
- กรณีทรัพย์สินส่วนตัวของลูกค้าสูญหายหรือลี้มไว้ระหว่างการเดินทาง ทางบริษัทฯ จะไม่รับผิดชอบใด ๆ ทั้งสิ้น

- กรณีผู้เดินทางไม่สามารถเข้า-ออกเมืองได้ เนื่องจากปลอมแปลงหรือการห้ามของเจ้าหน้าที่ ไม่ว่าจะเหตุผลใดๆตามทางบริษัทของสงวนสิทธิ์ในการ ไม่คืนค่าทัวร์ทั้งหมด
- บริษัทฯ ขอสงวนสิทธิ์ยกเลิกการเดินทางก่อนล่วงหน้า 14 วัน ในกรณีที่ผู้เดินทางไม่สามารถทำกรุ๊ปได้อย่างน้อย 30 ท่าน (ผู้ใหญ่) และ/หรือ ผู้ร่วมเดินทางในคณะไม่สามารถผ่านการพิจารณาวีซ่าได้ครบ 30 ท่าน ซึ่งในกรณีนี้ทางบริษัทฯ ยินดีคืนเงินให้ทั้งหมดหักค่าธรรมเนียมวีซ่า หรือจัดหาคณะทัวร์อื่นให้ถ้าต้องการ
- บริษัทฯ ขอสงวนสิทธิ์ในการเปลี่ยนแปลงโปรแกรมรายการท่องเที่ยว โดยไม่ต้องแจ้งให้ทราบล่วงหน้า
- บริษัทฯ ขอสงวนสิทธิ์ในการเปลี่ยนแปลงอัตราค่าบริการ โดยไม่ต้องแจ้งให้ทราบล่วงหน้า
- เนื่องจากรายการทัวร์นี้เป็นแบบเหมาจ่ายเบ็ดเสร็จ หากท่านสละสิทธิ์การใช้บริการใดๆตามรายการ หรือถูกปฏิเสธการเข้าประเทศไม่ว่าในกรณีใดก็ตาม ทางบริษัทฯ ขอสงวนสิทธิ์ไม่คืนเงินในทุกกรณี
- กรณียกเลิกการเดินทางภายหลังจากได้วีซ่าแล้ว ทางบริษัทฯ ขอสงวนสิทธิ์ในการแจ้งสถานทูต เพื่อให้อยู่ในดุลพินิจของสถานทูต เรื่องวีซ่าของท่าน เนื่องจากการขอวีซ่าในแต่ละประเทศ จะถูกบันทึกไว้เป็นสถิติในนามของบริษัทฯ เมื่อท่านได้ชำระเงินมัดจำหรือทั้งหมด ไม่ว่าจะเป็นการชำระผ่านตัวแทนของ บริษัทฯ หรือชำระโดยตรงกับทางบริษัทฯ ทางบริษัทฯ จะขอถือว่าท่านรับทราบและยอมรับในเงื่อนไขต่างๆของเอกสารวีซ่า
- การปิดเมืองข้อเท็จจริงประการใดก็ตาม อาจจะถูกระงับมิให้เดินทางเข้าประเทศในกลุ่มเชิงกันเป็นการถาวร และถึงแม้ว่าท่านจะถูกปฏิเสธวีซ่า สถานทูตไม่คืนค่าธรรมเนียมที่ได้ชำระไปแล้วและหากต้องการขอยื่นคำร้องใหม่ก็ต้องชำระค่าธรรมเนียมใหม่ทุกครั้ง
- หากสถานทูตมีการสัมภาษณ์บางท่านทางบริษัทฯ ขอความร่วมมือในการเชิญท่านไปสัมภาษณ์ตามนัดหมาย และโปรดแต่งกายสุภาพ ทั้งนี้ทางบริษัทฯ จะส่งเจ้าหน้าที่ไปอำนวยความสะดวก และประสานงานตลอดเวลา และหากสถานทูตขอเอกสารเพิ่มเติม ทางบริษัทฯ ใดขอรวบรวมท่านจัดส่งเอกสารดังกล่าวเช่นกัน
- ทางบริษัทฯ เป็นตัวแทนอำนวยความสะดวกในขั้นตอนการยื่นวีซ่า แต่ในการพิจารณาอนุมัติวีซ่า จะอยู่ในดุลพินิจของทางสถานทูตเท่านั้น ซึ่งอาจจะเกิดความไม่สะดวกแก่ท่านได้ทางบริษัทฯ จึงต้องขออภัยมา ณ ที่นี้
- เมื่อท่านทำการซื้อโปรแกรมทัวร์ ทางบริษัทฯ จะถือว่าท่านรับทราบและยอมรับเงื่อนไขของหมายเหตุทุกข้อแล้ว ในกรณีที่ลูกค้าต้องออกตัวโดยสารถภายในประเทศกรุณาติดต่อเจ้าหน้าที่ของบริษัทฯ ก่อนทุกครั้งมิฉะนั้นทางบริษัทฯ จะไม่ขอรับผิดชอบค่าใช้จ่ายใดๆทั้งสิ้นโปรแกรมและรายละเอียดของการเดินทางอาจมีการเปลี่ยนแปลงได้ ทั้งนี้ขึ้นอยู่กับสภาวะอากาศ และเหตุวิสัยต่างๆ ที่ไม่สามารถคาดการณ์ล่วงหน้าได้โดยทางบริษัทฯ จะคำนึงถึงผลประโยชน์และความปลอดภัยของผู้ร่วมเดินทางเป็นสำคัญ
- บริษัทฯ ขอสงวนสิทธิ์ไม่ขายทัวร์แก่ลูกค้าที่เคยเดินทางแล้วมีความประพฤติไม่น่ารักหรือมีพฤติกรรมเป็นที่รักเกลียดของคนส่วนใหญ่เช่นไม่รักษาเวลาเลย พูดจาหยาบคาย ต้มสุราบนรถ ก่อเสียงรบกวนผู้อื่น เอาแต่ใจตนเอง หรือถือว่ามีกลุ่มใหญ่แล้วไม่เกรงใจผู้อื่นชักชวนผู้เฒ่าให้ก่อนความวุ่นวายในทัวร์ ฯลฯ (เพื่อความสุขของผู้เดินทางเป็นส่วนใหญ่)
- บริษัทฯ ขอสงวนสิทธิ์ไม่ขายทัวร์แก่ท่านที่มีครรภ์เกิน 4 เดือน (เพราะอาจเกิดอันตราย / เพื่อความปลอดภัย / เว้นมีใบรับรองแพทย์)
- บริษัทฯ ขอสงวนสิทธิ์ในการขายหรือไม่ขายทัวร์แก่ท่านที่มีเด็กทารกอายุต่ำกว่า 2 ขวบ (กรุณาแจ้งบริษัทฯ ก่อนจองทัวร์เพื่อหาข้อสรุปร่วมกัน) ต้องกรอกขออนุญาตท่านเพราะหากเด็กงอแงจะไปรบกวนผู้เดินทางท่านอื่น
- บริษัทฯ ขอสงวนสิทธิ์ในการขาย หรือไม่ขายแก่ท่านที่ต้องใช้รถเข็น (กรุณาแจ้งบริษัทฯ ก่อนซื้อทัวร์ เพื่อหาข้อสรุปร่วมกัน)
- ท่านที่จะออกตัวภายในประเทศ เช่น เชียงใหม่ ภูเก็ต หาดใหญ่ ฯลฯ โปรดแจ้งฝ่ายขายก่อนเพื่อขอคำยืนยันว่าทัวร์นั้นๆ ยืนยันการเดินทางหากท่านออกตัวโดยไม่ได้รับการยืนยันจากพนักงานแล้วทัวร์นั้นยกเลิก บริษัทฯ ไม่สามารถรับผิดชอบค่าใช้จ่ายนั้นได้
- ใน 1 วัน คนขับรถจะทำงานและพักผ่อนระหว่างขับรถรวมแล้วไม่เกิน 12 ชม. เช่น เริ่มงาน 08.00 น. ต้องจบงานภายใน 20.00 น. หากมีการเสียเวลาระหว่างวันทุกกรณีโปรแกรมอาจต้องแก้ไขปรับเปลี่ยน - เมื่อท่านจองทัวร์และชำระมัดจำแล้วหมายถึงท่านยอมรับในข้อความและเงื่อนไขที่บริษัทฯ แจ้งแล้วข้างต้น
- หากในคณะของท่านมีผู้ต้องการดูแลพิเศษ นั่งรถเข็น (Wheelchair), เด็ก, ผู้สูงอายุ, มีโรคประจำตัว หรือไม่สะดวกในการเดินทางท่องเที่ยวในระยะเวลากว่า 4-5 ชั่วโมงติดต่อกัน ท่านและครอบครัวต้องให้การดูแลสมาชิกภายในครอบครัวของท่านเอง เนื่องจากการเดินทางเป็นหมู่คณะ หัวหน้าทัวร์มีความจำเป็นต้องดูแลคณะทัวร์ทั้งหมด

ข้อความซึ่งถือเป็นสาระสำหรับท่านผู้มีเกียรติซึ่งร่วมเดินทาง

ทางบริษัทฯ เป็นตัวแทนในการจัดนำสัมมนา และการเดินทางที่มีความชำนาญ โดยจัดหาโรงแรมที่พัก อาหาร ยานพาหนะ และสถานที่ท่องเที่ยวพร้อมทั้งการสัมมนา ดูงาน เพื่อความสะดวกสบาย และเกิดประโยชน์สูงสุดในการเดินทาง ทั้งนี้ทางบริษัทฯ ไม่สามารถรับผิดชอบในอุบัติเหตุหรือความเสียหายที่เกิดจากโรงแรมที่พัก ยานพาหนะ, อันเนื่องมาจากอุบัติเหตุรวมถึงภัยธรรมชาติ, โจรกรรม, วินาศกรรม, อัคคีภัย, การผลลงาน, การจลาจล สงครามการเมือง, การผันผวนของอัตราแลกเปลี่ยนเงินตราต่างประเทศ, การนัดหยุดงาน, ความล่าช้าของเที่ยวบิน, สายการบินเร็ว, รถไฟ, พาหนะท้องถิ่น, ตลอดจนการถูกปฏิเสธออกวีซ่าจากกงสุล และ / หรือ ส่วนงานที่เกี่ยวข้องกับสถานเอกอัครราชทูต รวมถึงผู้มีอำนาจทำการแทนประจำประเทศไทย (โดยไม่จำเป็นต้องแสดงผล เนื่องจากเป็นสิทธิพิเศษทางการทูต) ซึ่งอยู่เหนือการควบคุมของบริษัทฯ หมายรวมถึงในระหว่างการเดินทางท่องเที่ยวทั้งใน หรือ ต่างประเทศ แต่ทางบริษัทฯ มีความคุ้มครอง และประกันอุบัติเหตุ ตามเงื่อนไขที่บริษัทฯ ที่รับประกันในกรณีที่ผู้ร่วมเดินทางถูกปฏิเสธโดยเจ้าหน้าที่ตรวจคนเข้าเมืองของประเทศไทย และ/หรือ ต่างประเทศ มิให้เดินทางออก หรือ เข้าประเทศ เนื่องมาจากความประพฤติ พฤติกรรมของผู้เดินทางไม่ปฏิบัติตามกฎระเบียบด้านการควบคุมโรคติดต่อเฉพาะพื้นที่ที่มีการปลอมแปลงเอกสารเพื่อการเดินทาง รวมถึงมีสิ่งผิดกฎหมาย บริษัทฯ จะไม่คืนค่าใช้จ่ายใดๆ รายละเอียดด้านการเดินทาง อาจมีการเปลี่ยนแปลงได้ตามความจำเป็น หรือเพื่อความเหมาะสมทั้งปวง โดยไม่ต้องแจ้งให้ทราบล่วงหน้า ทั้งนี้การขอสงวนสิทธิ์ดังกล่าว บริษัทฯ จะยึดถือและคำนึงถึงผลประโยชน์ตลอดจนความปลอดภัยของท่านผู้มีเกียรติ ซึ่งร่วมเดินทางเป็นสำคัญ

"ขอขอบพระคุณทุกท่านที่ได้มอบความไว้วางใจ ให้ทางบริษัท เป็นผู้นำพาการเดินทางในครั้งนี้"



แบ่งเป็นฝ่ายๆ ดังนี้

การบริการทั้งหมดของเรา



Unithai-Care

- ร้องเรียนการให้บริการ
- บริการไม่สุภาพ (ติ-ชม)



Line ID : @unithaicare



02-234-5936 ต่อ 8

QR - ADD LINE



Unithai Big Group

- จัดกรุ๊ปเหมา , Private Group
- คูงาน , สัมมนา , VIP Group



Line ID : @unithaibiggroup



094-851-6663



098-246-3259

QR - ADD LINE



Unithaiplus+ Team

- รวมทัวร์..คัดคุณภาพ
- เน้นยุโรป ไม่เน้นโปรไฟไหม้



Line ID : @unithaiplusteam



089-450-4046



080-059-8890

QR - ADD LINE



Unithai เชียงใหม่

- รวมทัวร์..บินตรงจาก “เชียงใหม่”
- มีสาขาที่ “เชียงใหม่”



Line ID : @unithainorth



088-055-5582



088-055-5581

QR - ADD LINE



โคตรโปรตั๋ว Unithai

- ตั๋วเครื่องบิน ลด 20-60%
- ผ่อนได้ 3-10 เดือน



Line ID : @proticket



02-234-5936 ต่อ 3

QR - ADD LINE



Unithai Visa

- รับทำ Visa ทั่วโลก
- ไม่ซื้อทัวร์กับเรา ก็ทำได้



Line ID : @unithaivisa



02-234-5936 ต่อ 4

QR - ADD LINE

