



UNITHAI TRIP CO.LTD
UNITHAI TRAVEL CO.LTD

33/47 Wall Street Tower 11 Floor,
Surawongse Road, Suriyawongse,
Bangrak, Bangkok 10500
ใบอนุญาตเลขที่ 11/09822 , 11/02206

QR-ADD LINE



☎ 02-234-5936

LINE ID: @unithaitrip (อย่าลืมเติม @ นะคะ)

🌐 www.unithaitrip.com

รหัสโปรแกรม : 52327 (กรุณาแจ้งรหัสโปรแกรมทุกครั้งที่สอบถาม)

รหัส PJ050-TFU
中國東方航空
CHINA EASTERN
น้ำหนักกระเป๋า 23 กก.

Chengdu Triple Wonders

จิวจ้ายโกว หวงหลง สี่ดรุณี

อุทยานหวงหลง (รวมกระเช้าไป-กลับ)
อุทยานแห่งชาติจิวจ้ายโกว (รวมรถเหมาในอุทยาน)
อุทยานสี่ดรุณีของเฉียวโกว (รวมรถอุทยาน)
สะพานหนานเฉียว • รูปปั้นแพนด้าเซลฟี่
นั่งรถไฟความเร็วสูง (มีรถขนกระเป๋า)

แพนด้าเซลฟี่

อุทยานสี่ดรุณีของเฉียวโกว

สุกี้หม่าล่าสไตล์เสฉวน

อุทยานหวงหลง

32,900

ไม่ลงร้าน
 พักโรงแรม 4 ดาว
 รถเหมาอุทยานจิวจ้ายโกว
 27 พ.ย. - 2 ส.ค.

Chengdu Triple Wonders

เจียงตู จิวจ้ายโกว หวงหลง สี่ดรุณี

6 วัน 5 คืน เดินทาง 27 พ.ย. - 2 ส.ค. สายการบินไชน่าอีสเทิร์น

เส้นทาง	เที่ยวบิน	เวลาออกเดินทาง	เวลาเดินทางถึง	น้ำหนักกระเป๋า
BKK – TFU	MU 5036	18.15 น.	22.25 น.	23 KG
TFU - BKK	MU 5035	15.05 น.	17.15 น.	23 KG

กำหนดการเดินทาง	ผู้ใหญ่ / เด็ก พักห้องละ 2 ท่านราคาท่านละ	ทารก (1-2ขวบ)	พักเดี่ยวจ่ายเพิ่มท่านละ
27 พ.ย. - 2 ธ.ค. 2026	32,900.-	12,000.-	6,000.-

ไม่มีราคาเด็ก // ไม่รวมค่าทิปไกด์และคนขับรถ 1500 บาท // ค่าทิปหัวหน้าทัวร์สามารถให้ตามความพึงพอใจของท่าน

วัน	กำหนดการ	B	L	D	โรงแรม
1	สนามบินสุวรรณภูมิ - เฉิงตู รับจากสนามบินเข้าพักโรงแรม	X	X	→	Rayfont Hotel Chengdu4*หรือเทียบเท่า
2	ฉิงตู - รถไฟไปชงพาน (รวมรถขบวนกระบี่) - เที่ยวอุทยานหวงหลง (รวมกระเช้าไป-กลับ) - จิวจ้ายโกว	✓	✓	✓	Newjiuzhai Hotel4* หรือเทียบเท่า
3	อุทยานแห่งชาติจิวจ้ายโกว (รวมรถเหมาในอุทยาน)	✓	✓	✓	Newjiuzhai Hotel4* หรือเทียบเท่า
4	จิวจ้ายโกว-เมืองโบราณชงพาน - ทะเลสาบเตี้ยซี - เมืองตูเจียงเยี่ยน - รูปปั้นแพนด้าเซลฟี - สะพานหนานเฉียว	✓	✓	✓	Vienna Inter Hotel4* หรือเทียบเท่า
5	ตูเจียงเยี่ยน - สี่ดรุณี - อุทยานสี่ดรุณีชวงเฉียวโกว(รวมรถอุทยาน) - ฉิงตู	✓	✓	✓	River Hotel Chengdu i4* หรือเทียบเท่า
6	ฉิงตู - หมีแพนด้ายักษ์ปิ่นดึก(IFSS) - ไท่กุหลี่ ถนนชุนซี้ลู่ ฉิงตู - สนามบินสุวรรณภูมิ	✓	✓	→	-

วันแรก กรุงเทพฯ - ฉิงตู - โรงแรม

15.00 น. คณะพร้อมกันที่ท่าอากาศยานสุวรรณภูมิ ณ อาคารผู้โดยสารขาออกระหว่างประเทศ ชั้น 4

โดยสายการบิน **China Eastern Airlines** โดยมีเจ้าหน้าที่จากบริษัทฯ

คอยให้การต้อนรับและอำนวยความสะดวกด้านสัมภาระและเอกสารให้กับท่าน

18.15 น. เห็นฟ้าสู่ เมืองฉิงตู โดยสายการบิน **China Eastern Airlines** เที่ยวบินที่ **MU5036 →**

22.25 น. เดินทางถึง สนามบินฉิงตูเทียนฟู่/ เมืองฉิงตู มณฑลเสฉวน ประเทศจีน

หลังจากผ่านพิธีการตรวจคนเข้าเมืองแล้ว นำท่านเข้าสู่ที่พัก

ที่พัก **Rayfont Hotel Chengdu หรือเทียบเท่าระดับ 4 ดาว**

(ทางบริษัทฯจะแจ้งชื่อโรงแรม 3-7 วันก่อนการเดินทาง)

วันที่สอง เลิงตู - รถไฟไปชงพาน (รวมรถขบวนกระเป๋) - เที่ยวอุทยานหวงหลง (รวมกระเช้าไป-กลับ) - จิวจ้ายโกว

เช้า รับประทานอาหารเช้า ณ ห้องอาหารโรงแรม

จากนั้นนำท่านเดินทางไปยังสถานีรถไฟ

เพื่อขึ้นรถไฟเดินทางต่อไปยังชงพาน

(รวมรถขบวนกระเป๋ไปส่งที่โรงแรมแล้ว **ลูกค้าไม่ต้องขบวนกระเป๋ขึ้นรถไฟ**)

เที่ยง รับประทานอาหารกลางวัน ณ ภัตตาคาร

บ่าย อุทยานหวงหลง มรดกโลกสุดอลังการแห่งเสฉวน



เปิดประสบการณ์สู่ **"อุทยานหวงหลง"** มรดกโลกแห่งธรรมชาติที่งดงามดุจสรวงสวรรค์ หรือเรียกอีกชื่อว่า

หุบเขามังกรเหลือง ตั้งอยู่ในเขตการปกครองตนเองของคนที่เบตเผ่าอาป่าและเผ่าเซียง

ทางตอนเหนือของมณฑลเสฉวน

หวงหลงเป็นแหล่งมรดกโลกที่สวยงามด้วยภูมิประเทศของภูเขาบริเวณนี้มียอดเขาที่ถูกปกคลุมไปด้วยหิมะตลอดทั้งปี

ความสวยงามของที่นี่นั้นเกิดจากแผ่นดินที่เลื่อนตัวเข้ามาติดกันจึงทำให้เกิดทัศนียภาพที่น่าตื่นตาตื่นใจของหุบเขาลึก

นับพันเมตรแห่งนี้ และที่นี้ยังถือว่าเป็นแหล่งกำเนิดแม่น้ำสำคัญถึง 3 สาย ของประเทศจีน ซึ่งได้แก่ ลำน้ำฝูเจียง

หมินเจียง และเจียหลิงก่อนที่จะมาบรรจบกันกลายเป็นแม่น้ำแยงซีเกียงที่หล่อเลี้ยงชีวิตของคนในประเทศจีนเรื่อยมา

สัมผัสความมหัศจรรย์ของ **อุทยานหวงหลง** ดินแดนแห่งสระน้ำแร่หินปูนสีฟ้ามรกตที่ทอดตัวลดหลั่นราวมังกรสีทอง

โอบล้อมด้วยขุนเขาสูงและผืนป่าอันอุดมสมบูรณ์

ความงดงามเหนือจินตนาการจนได้รับการยกย่องให้เป็นหนึ่งในมรดกโลกที่ต้องไปเยือนสักครั้งในชีวิต **พิเศษ!**

รวมค่ากระเช้าขึ้น-ลง ให้คุณเดินทางได้อย่างสะดวกสบาย ประหยัดเวลาและแรงกาย

พร้อมดื่มด่ำกับทัศนียภาพอันตระการตาจากมุมสูง ก่อนออกเดินชมความงามของหวงหลงอย่างเต็มอิ่ม



จากนั้นใช้เวลาประมาณ 2-3 ชม. เดินทางสู่โรงแรม

ค่ำ รับประทานอาหารค่ำ ณ ภัตตาคาร

ที่พัก Newjiuzhai Hotel หรือเทียบเท่าระดับ 4 ดาว

(ทางบริษัทจะแจ้งชื่อโรงแรม 3-7 วันก่อนการเดินทาง)

วันที่สาม อุทยานแห่งชาติจิวจ้ายโกว (รวมรถเหมาในอุทยาน)

เช้า รับประทานอาหารเช้า ณ ห้องอาหารโรงแรม

อุทยานจิวจ้ายโกว ได้พัฒนาเป็นแหล่งท่องเที่ยวทางธรรมชาติมีเนื้อที่ 40 ตารางกิโลเมตร มีชนชาติทั้ง 9 หมู่บ้าน ฉะนั้นจึงได้ชื่อว่า จิวจ้ายโกว มีแม่น้ำลำธาร มีทะเลสาบใหญ่น้อยมากมายหลายร้อยกว่าแห่ง

ซึ่งชาวท้องถิ่นเรียกว่าลูกทะเล น้ำในทะเลสาบใสสะอาดและสวยงามตระการตา

จะเห็นเงาสะท้อนภาพของภูเขาและป่าดงดิบท้องฟ้าเป็นสีคราม

สัมผัสธรรมชาติบริสุทธิ์ที่ได้รับการดูแลรักษาไว้เป็นอย่างดีโดยไม่ถูกทำลายด้วยน้ำมือมนุษย์

ซึ่งทุกสถานที่ล้วนเป็นความงามที่ธรรมชาติได้บรรจงสร้างไว้ได้ตั้งภาพวาดในจินตนาการของเหล่ากวีทั้งหลาย **พิเศษ!**

เดินทางสะดวกสบาย พร้อมบริการรถเหมาส่วนตัวในอุทยานเฉพาะกรุ๊ปเราเท่านั้น

ให้คุณดื่มด่ำกับทัศนียภาพอันตระการตาของจิวจ้ายโกวได้อย่างเต็มอิ่ม

เที่ยง รับประทานอาหารกลางวัน ณ ภัตตาคาร



นำท่านชมความงาม เริ่มตั้งแต่ น้ำตกโนฮื่อหล่าง สูงจากระดับน้ำทะเล 2,365 เมตร กว้าง 320 เมตร สูง 25 เมตร เป็นน้ำตกหินปูนที่กว้างที่สุดของอุทยานจิวจ้ายโกว และกว้างที่สุดในประเทศจีน จากนั้นชม หมู่ทะเลสาบซูเจิน ให้ท่านได้อิสระกับการบันทึกถ่ายภาพและดื่มด่ำกับธรรมชาติ ที่สวยงามงดงามได้อย่างเต็มที่



นำท่านชม ทะเลสาบมังกรคู่ ซึ่งชื่อของทะเลสาบนี้มาจากแนวหินปูนกับทะเลสาบที่มีรูปร่างเหมือนมังกรสองตัว
จากนั้นชม ทะเลสาบยาว ใหญ่ที่สุดในจิวจ้ายโกว ยาวกว่า 7
กิโลเมตรอยู่ท่ามกลางขุนเขาในบรรยากาศที่เจียบสงบต่างดงาม ชม ทะเลสาบห้าสี
เป็นทะเลสาบที่มีสีของน้ำแปลกตาโดยเฉพาะเมื่อยามแสงอาทิตย์ตกกระทบพื้นน้ำ
สีของน้ำในทะเลสาบจะเปล่งประกายเป็นสีรุ้งดงาม



***** ในกรณีที่ไม่สามารถเข้าชมอุทยานจิวจ้ายโกวได้ อันเนื่องมาจากประกาศของทางอุทยาน**

โดยยึดถือตามประกาศของทางอุทยานเป็นสำคัญ ทางบริษัทฯ

ขอสงวนสิทธิ์ในการเปลี่ยนแปลงโปรแกรมโดยไม่ต้องแจ้งให้ท่านทราบล่วงหน้า

ทั้งนี้จะคำนึงถึงผลประโยชน์ของลูกค้าเป็นสำคัญ ***

คำ รับประทานอาหารค่ำ ณ ภัตตาคาร

ที่พัก Newjiuzhai Hotel หรือเทียบเท่าระดับ 4 ดาว (ทางบริษัทจะแจ้งชื่อโรงแรม 3-7 วันก่อนการเดินทาง)

วันที่สี่ เมืองโบราณซงพาน – ทะเลสาบเตี้ยซี - ตูเจียงเยี่ยน - รูปปั้นแพนต้าเซลฟี - สะพานหนานเฉียว

เช้า รับประทานอาหารเช้า ณ ห้องอาหารโรงแรม

เมืองโบราณซงพาน (ใช้เวลาเดินทางประมาณ 2.30 ชม.) อยู่ติดชายแดนจีน – ทิเบต ห่างจากเมืองเจียงตู 322 กิโลเมตร สร้างในสมัยราชวงศ์หมิง ปี ค.ศ.1933 กำแพงเมืองโบราณเป็นสี่เหลี่ยมผืนผ้า มีความยาว 6.2 กิโลเมตร กำจากอิฐและหินที่มีความสูง 12.5 เมตร หนา 12 เมตร ใช้คนสร้างมากกว่าหนึ่งแสนคน มีรูปปั้นของเจ้าเหวินเฉียน กับกษัตริย์ซงเซินกัมโป แห่งทิเบต ตั้งอยู่ด้านหน้าทางเข้า เมืองโบราณที่มีกำแพงรายล้อมรอบด้าน ด้านในก็จะมีสินค้าพื้นเมือง, ของที่ระลึก, อาหารจะมีทั้งอาหารเนื้อวัว (อิสลาม หรือเรียกว่าชาวกูย ที่อาศัยอยู่จำนวนมาก) และยังมีอาหารของชาวจีนทิเบตที่สามารถลองชิมได้



เที่ยง รับประทานอาหารกลางวัน ณ ภัตตาคาร

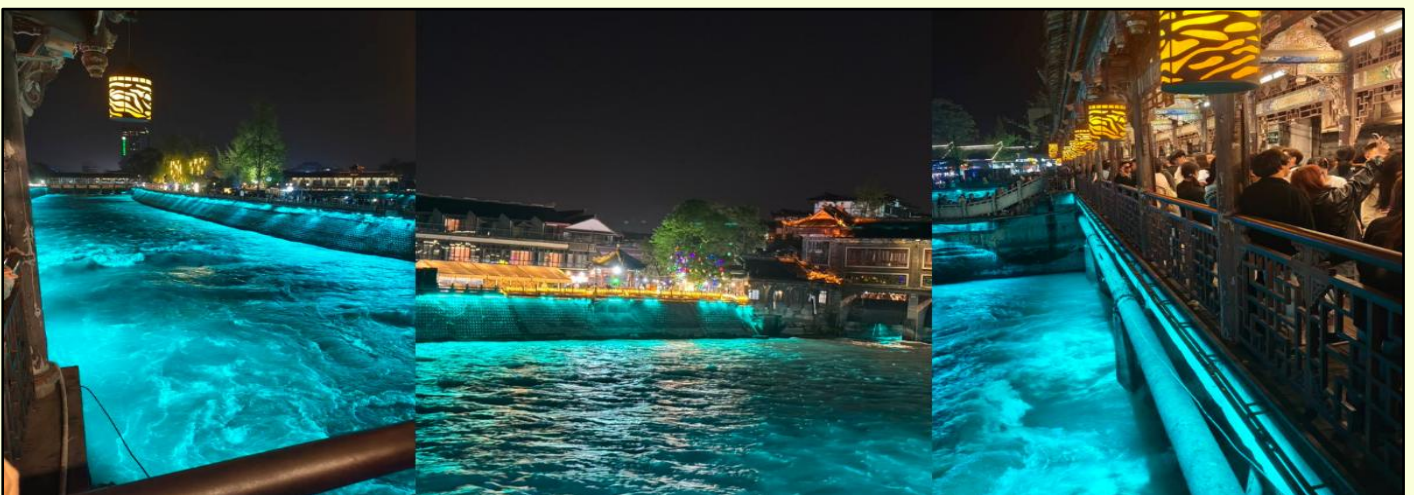
ทะเลสาบเตี้ยซี (Diexi Lake) ทะเลสาบสีฟ้าอมเขียวอันเจียบสงบ ท่ามกลางขุนเขาแห่งมณฑลเสฉวน เกิดขึ้นจากเหตุการณ์แผ่นดินไหวครั้งใหญ่เมื่อปี ค.ศ. 1933 จนกลายเป็นทะเลสาบธรรมชาติที่มีทัศนียภาพงดงามราวภาพวาด พื้นน้ำใสราวกระจกสะท้อนเงาของภูเขาและป่าสนที่โอบล้อมโดยรอบ สร้างบรรยากาศอันสงบและสดชื่น เหมาะสำหรับแวะพักผ่อน สูดอากาศบริสุทธิ์ และเก็บภาพความประทับใจ ด้วยความงดงามของธรรมชาติที่ผสานเข้ากับเรื่องราวทางประวัติศาสตร์ ทำให้ทะเลสาบเตี้ยซีกลายเป็นอีกหนึ่งไฮไลต์ที่ไม่ควรพลาดของการเดินทางในเส้นทางเสฉวน และเป็นจุดแวะชมวิวที่สร้างความประทับใจให้กับนักท่องเที่ยวจากทั่วทุกมุมโลก



นำท่านเดินทางสู่ **เมืองตูเจียงเยี่ยน** (ใช้ เวลาเดินทางประมาณ 2-3 ชั่วโมง) มีชื่อเสียงมาจากการสร้างเขื่อนชลประทานที่ยิ่งใหญ่สมัยกว่า 2,600 ปี ก่อนถือว่าเป็นเขื่อนชลประทานดินเก่าแก่ที่สุดในโลก และยังใช้งานได้จนถึงปัจจุบัน จากนั้นนำท่านเดินทางสู่ **จัตุรัสหยางเทียนวู** สัญลักษณ์ของเมืองเฉิงตูที่ตั้งอยู่ใจกลางเมือง

จัตุรัสแห่งนี้ถูกล้อมรอบไปด้วยตึกระฟ้า ว่ากันว่าใครที่ไม่มาเยี่ยมชมจัตุรัสเทียนฟู่จะไม่ได้ไปเฉิงตูด้วยซ้ำ และถ่ายรูปคู่กับ **รูปปั้นแพนด้าเซลฟี่** เจ้าแพนด้ายักษ์ที่กำลังนอนหงายท้องเซลฟี่อย่างน่ารัก กลายเป็นจุดไฮไลท์อีกที่ๆ ไม่ควรพลาด

สะพานหนานเจียว สะพานไม้โบราณที่ทอดยาวข้ามแม่น้ำ Min สะพานแห่งนี้มีหลังคาแบบจีนดั้งเดิม และเต็มไปด้วยงานไม้แกะสลัก วิจิตรแบบเสฉวน ด้านบนเป็นระเบียงสำหรับเดินชมวิวแม่น้ำและเมืองเก่า โดยเฉพาะยามค่ำที่ไฟประดับสะพานสว่างไสว สะท้อนผืนน้ำได้งดงามเหนือคำบรรยาย ที่เรียกว่า "น้ำตาสีฟ้า" มาจากปรากฏการณ์ที่แสงไฟยามค่ำคืนจากสะพานและอาคารสะท้อนลงบนผิวน้ำที่เขื่อนตูเจียงเยี่ยน ทำให้เกิดแสงสีน้ำเงินอมเขียวสวยงามราวกับ "น้ำตา" ที่ลอยอยู่บนน้ำ จุดชมที่ดีที่สุดคือ สะพานหนานเจียว



ค่ำ รับประทานอาหารค่ำ ณ ภัตตาคาร

ที่พัก **Vienna Inter Hotel หรือเทียบเท่าระดับ 4 ดาว**

(ทางบริษัทจะแจ้งชื่อโรงแรม 3-7 วันก่อนการเดินทาง)

วันที่ห้า ฑูเจียงเยี่ยน - สี่ดรุณี - อุทยานสี่ดรุณีชวงเจียวโกว(รวมรถอุทยาน) - เล็งดู

เช้า รับประทานอาหารเช้า ณ ห้องอาหารโรงแรม

นำท่านเดินทางเข้าสู่ อุทยานแห่งชาติจางผิง ซึ่งเป็นที่ตั้งของ **ภูเขาสี่ดรุณี** (ชื่อภูเขาเหมือนชาน) (ใช้เวลาเดินทางประมาณ 4 ชม.) ชาวทิเบตนิยมเรียกกันในนามเทพแห่งความศักดิ์สิทธิ์ "SKOLA" แปลว่า "เทพเจ้าผู้ปกป้องรักษา" ซึ่งชมความงดงามของภูเขาที่นักท่องเที่ยวสายธรรมชาติทั่วโลกพากันปักหมุดว่า "สักครั้งในชีวิตต้องมาเห็นด้วยตาตัวเอง" อีกทั้งธรรมชาติที่อุดมสมบูรณ์จึงเป็นจุดดึงดูดผู้คนให้มาสัมผัส **ภูเขาสี่ดรุณี** เป็นยอดเขา 4 ลูกที่เรียงรายติดต่อกันไปจากทิศเหนือถึงทิศใต้ เป็นระยะทาง 3.5 กิโลเมตร โดยมีความสูงเหนือระดับน้ำทะเลแบ่งเป็น 6,250 เมตร/ 5,664 เมตร/ 5,454 เมตร และ 5,355 เมตร



บนยอดเขาทั้ง 4 แห่งนี้จะมีหิมะปกคลุมตลอดทั้งปี ทำให้ดูเหมือนส่วนศีรษะที่คลุมด้วยผ้าสีขาวของหญิงสาว 4 คน จึงเป็นที่มาของชื่อ "ภูเขาสี่ดรุณี" พื้นที่บริเวณภูเขาสี่ดรุณีนี้นั้นเป็นพื้นที่ชั้นหินแบบยุคโบราณ เพราะเหตุผลที่ว่า ยอดเขามีลักษณะแปลกที่พบเห็นได้น้อย บนยอดเขามีหิมะปกคลุมตลอดปี ทำให้ได้รับฉายาว่า

"ราชินีแห่งดินแดนเสวจน" หรือ "ภูเขาศักดิ์สิทธิ์แห่งดินแดนทางทิศตะวันออก"

มียอดเขาที่มีระดับความสูงน้ำทะเลสูงเกิน 5000 เมตร ถึง 61 ลูก รอยต่อระหว่างภูเขามียอดบึงทะเลสาบอยู่ถึง 25 แห่ง มีน้ำตกอยู่ 120 กว่าแห่ง ภายในอุทยาน นักท่องเที่ยวจะได้สัมผัสธรรมชาติอันบริสุทธิ์อย่างใกล้ชิด ผ่านการนั่งรถอุทยานชมวิวยุโรปตามหุบเขา พร้อมเก็บภาพความงดงามของยอดเขาสูงกว่า 6,000 เมตรที่ปกคลุมด้วยหิมะตลอดทั้งปี สูดอากาศบริสุทธิ์ท่ามกลางความเงียบสงบของธรรมชาติ

และเพลิดเพลินกับวิวทิวทัศน์ที่เปลี่ยนแปลงไปในทุกฤดูกาล ไม่ว่าจะเป็นดอกไม้ป่าในฤดูใบไม้ผลิ
ทุ่งหญ้าสีเขียวในฤดูร้อน ใบไม้หลากสีในฤดูใบไม้ร่วง หรือหิมะสีขาวบริสุทธิ์ในฤดูหนาว

เที่ยง รับประทานอาหารกลางวัน ณ ภัตตาคาร

จากนั้นเดินทางเข้า**เมืองเจียงตู (ใช้เวลาประมาณ 4 ชม.)** เมืองหลวงของมณฑลเสฉวน และเป็นศูนย์กลางเศรษฐกิจ
วัฒนธรรมทางตะวันตกเฉียงใต้ของประเทศจีน มีชื่อเสียงระดับโลกในฐานะ "เมืองหลวงของหมีแพนด้า"
แหล่งกำเนิดหม่าล่าหม้อไฟ และเมืองที่มีไลฟ์สไตล์การใช้ชีวิตสุดชิล

ค่ำ รับประทานอาหารค่ำ เมนูพิเศษ สุกี้หม่าล่า



พักที่ hotel หรือเทียบเท่าระดับ 4 ดาว

(ทางบริษัทจะแจ้งชื่อโรงแรม 3-7 วันก่อนการเดินทาง)

วันที่หก เจียงตู - หมีแพนด้ายักษ์ปิ่นดึก(IFSA) - ไท่กู๋หลี่ ถนนชุนชี่ลู่ เจียงตู – สนามบินสุวรรณภูมิ

เช้า รับประทานอาหารเช้า ณ ห้องอาหารโรงแรม

ถนนคนเดินไท่กู๋หลี่ หรือ ไท่กู๋หลี่เจียงตู (Taikoo Li Chengdu) เป็นแหล่งช้อปปิ้ง สถานบันเทิง
และไลฟ์สไตล์ยอดนิยมใจกลางเมืองเจียงตู มณฑลเสฉวน ประเทศจีน ขึ้นชื่อเรื่องบรรยากาศที่ทันสมัย
โดดเด่นด้วยสถาปัตยกรรมแบบผสมผสานระหว่างตะวันออกและตะวันตก ถนนคนเดินไท่กู๋หลี่ (Taikoo Li Chengdu)
ถนนคนเดินไท่กู๋หลี่ (Taikoo Li Chengdu) ไท่กู๋หลี่สร้างขึ้นบนพื้นที่ที่เคยเป็นวัดโบราณในอดีต
ปัจจุบันกลายเป็นแหล่งรวมแบรนด์ดังระดับโลก ร้านอาหารชั้นเลิศ คาเฟ่สุดชิค บาร์สุดคึกคัก โรงภาพยนตร์ทันสมัย
และพื้นที่จัดกิจกรรมต่างๆ มากมาย เหมาะสำหรับการเดินเล่น ช้อปปิ้ง ทานอาหาร ดื่มด่ำกับบรรยากาศ
และสัมผัสวัฒนธรรมท้องถิ่น

ถนนคนเดินชุนชิลู แหล่งช้อปปิ้งชื่อดังของเมืองเฉิงตู อีสะระช้อปปีงแบรนดเนม สินค้าพื้นเมือง และขนมท้องถิ่น ฯลฯ ตามอริยาศัย นอกจากนี้ยังมี **หมีแพนด้ายักษ์ปิ่นตึก** เจ้าแพนด้าตัวอ้วนน่ารักกำลังปิ่นป่ายตึก IFS BUILDING เป็นประติมากรรมแพนด้ายักษ์ที่แขวนอยู่บนอาคารใจกลางเมือง



ได้เวลาอันสมควรนำท่านเดินทางสู่สนามบินเฉิงตู

เที่ยง **รับประทานอาหารกลางวัน ณ ภัตตาคาร**

15.05 น. ออกเดินทางจากสนามบินเฉิงตู โดยสายการบิน **China Eastern Airlines** เที่ยวบินที่ **→ MU5035**

17.15 น.เดินทางถึงสนามบินสุวรรณภูมิ โดยสวัสดิภาพ

(* กรุ๊ปออกเดินทางได้ตั้งแต่ 10 ท่านขึ้นไป ***)**

ข้อควรระวัง!!! ท่านใดที่ต้องออกตัวภายในประเทศ (เครื่องบิน, รถทัวร์, รถไฟ)

กรุณาสอบถามที่เจ้าหน้าที่ก่อนทุกครั้ง

และบริษัทไม่แนะนำให้ออกตัวภายในประเทศก่อนออกตัวระหว่างประเทศ

****ก่อนทำการจองทัวร์ทุกครั้ง กรุณาอ่านโปรแกรมอย่างละเอียดทุกหน้า และทุกบรรทัด เนื่องจากทางบริษัทฯ**

จะอิงตามรายละเอียดของโปรแกรมที่ขายเป็นหลัก**

หมายเหตุ

บริษัทขอสงวนสิทธิ์ที่จะเปลี่ยนแปลงรายการตามความเหมาะสมทั้งนี้ขึ้นอยู่กับ การเปลี่ยนแปลงของสายการบิน สภาพทางการเมือง ภัยทางธรรมชาติ แต่ยังคงจะรักษามาตรฐานการบริการและยึดถือผลประโยชน์ของผู้เดินทางเป็นสำคัญ

(ราคาดังกล่าวข้างต้นสามารถเปลี่ยนแปลงได้ตามความเหมาะสม

ทั้งนี้ขึ้นอยู่กับสภาวะค่าเงินบาทที่ไม่คงที่และกรณีที่สายการบินมีการเรียกเก็บค่าน้ำมันเพิ่มเติมจากราคาที่กำหนดไว้)

- **คณะทัวร์ครบ 10 ท่านออกเดินทาง ไม่มีหัวหน้าทัวร์ไทย**
- **คณะทัวร์ครบ 20 ท่านออกเดินทาง มีหัวหน้าทัวร์ไทยเดินทางไป-กลับ พร้อมกับคณะ**

CAUTION

สำคัญมาก

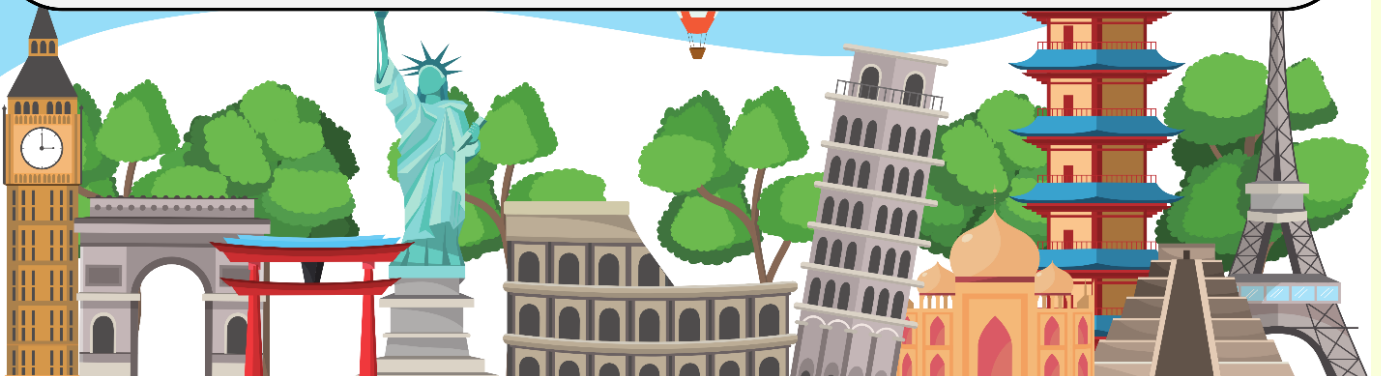


อัตราค่าบริการรวม

- 1.ค่าตัวเครื่องบินไปกลับชั้นประหยัด แบบหมู่คณะ พร้อมน้ำหนักกระเป๋าโหลดใต้เครื่อง 23 กก. (จำกัดท่านละ 1 ใบ) และถือขึ้นเครื่องได้ 7 กก.
- 2.ค่ารถโค้ชปรับอากาศบริการ 6 วัน
- 3.ค่าทางด่วน ค่าที่จอดรถ
- 4.ค่าอาหารตามที่ระบุในรายการ
- 5.ค่าโรงแรมที่พักระดับ 4 ดาว พักห้องละ 2-3 ท่าน
- 6.ค่าเข้าชมสถานที่ตามที่ระบุในรายการ
- 7.หัวหน้าทัวร์และมัคคุเทศน์ท้องถิ่นดูแลตลอดการเดินทาง
- 8.ประกันการเดินทางต่างประเทศ วงเงินคุ้มครอง 1,000,000 บาท

อัตราค่าบริการไม่รวม

- 1.ค่าวีซ่า (ถ้ามี)
- 2.ค่าใช้จ่ายส่วนตัว เช่น ค่าทำหนังสือเดินทาง ค่าอาหารและเครื่องดื่มนอกเหนือจากในโปรแกรม ค่ายกกระเป๋า ค่าซักรีด ค่าโทรศัพท์ ค่ามินิบาร์ในโรงแรม ฯลฯ
- 3.ค่าธรรมเนียมวีซ่าและค่าบริการยื่นวีซ่า (ถ้ามี)
- 4.ค่าธรรมเนียมสายการบินกรณีที่มีน้ำหนักเกินกว่าที่สายการบินกำหนดหรือมีขนาดเกินมาตรฐาน
- 5.ค่าภาษีน้ำมัน ค่าธรรมเนียมสนามบิน กรณีที่มีประกาศเรียกเก็บเพิ่ม
- 6.ค่าตรวจหาเชื้อโควิด (ถ้ามี)
- 7.ภาษีมูลค่าเพิ่ม 7% และหัก ณ ที่จ่าย 3%
- 8.ค่าทิปไกด์และคนขับรถ 1500 บาท (ไม่รวมค่าทิปหัวหน้าทัวร์ ท่านสามารถให้ตามความพึงพอใจของท่าน)



เงื่อนไขการชำระเงิน

กรุณาศึกษารายละเอียดทั้งหมดก่อนจองทัวร์



1

จองก่อนเดินทางมากกว่า 30 วัน
มัดจำที่นิ่งละ 10,000 บาท ภายใน **24** ชั่วโมงหลังทำจองที่นิ่ง

2

จองก่อนเดินทางน้อยกว่า 30 วัน
ชำระยอดเต็มภายใน **24** ชั่วโมงหลังทำจองที่นิ่ง

3

ชำระค่าทัวร์ส่วนที่เหลือ/ยอดเต็ม ภายใน **30** วันก่อนเดินทาง
หรือช้าสุดไม่เกิน **35** วันก่อนเดินทาง

4

ที่นิ่งจะการันตีเมื่อบริษัทฯ ได้รับเงินค่าทัวร์มาแล้วเท่านั้น
บริษัทฯ ขอสงวนสิทธิ์ในการตัดที่นิ่ง/ยึดเงินมัดจำ
หากเกินกำหนดชำระโดยไม่ต้องแจ้งให้ทราบล่วงหน้า

เงื่อนไขการยกเลิกการเดินทาง

กรุณาศึกษารายละเอียดทั้งหมดก่อนจองตั๋ว



1. กรณีที่นักท่องเที่ยวหรือเอเจนซี่ที่ต้องการขอยกเลิกการเดินทาง หรือเลื่อนการเดินทาง นักท่องเที่ยวหรือเอเจนซี่ (ผู้มีชื่อในเอกสารการจอง) จะต้องแฟกซ์ อีเมล หรือเดินทางมาเซ็นเอกสารการยกเลิกที่บริษัทอย่างใดอย่างหนึ่งเพื่อแจ้งยกเลิกการจองกับทางบริษัทเป็นลายลักษณ์อักษร ทางบริษัทไม่รับยกเลิกการจองผ่านทางโทรศัพท์ไม่ว่ากรณีใดๆ

2. กรณีนักท่องเที่ยวหรือเอเจนซี่ที่ต้องการขอรับเงินค่าบริการคืน นักท่องเที่ยวหรือเอเจนซี่ (ผู้มีชื่อในเอกสารการจอง) จะต้องแฟกซ์ อีเมล หรือเดินทางมาเซ็นเอกสารการขอรับเงินคืนที่บริษัทอย่างใดอย่างหนึ่งเพื่อทำเรื่องขอรับเงินค่าบริการคืน โดยแนบหนังสือมอบอำนาจพร้อมหลักฐานประกอบการมอบอำนาจ หลักฐานการชำระค่าบริการต่างๆ และหน้าสมุดบัญชีธนาคารที่ต้องการให้นำเงินเข้าให้ครบถ้วน โดยมีเงื่อนไขการคืนเงินค่าบริการดังนี้

2.1 แจ้งยกเลิกก่อนการเดินทาง ไม่น้อยกว่า 45 วัน (นับรวมวันเสาร์-อาทิตย์) คืนเงินค่าบริการ 100% ของค่าบริการที่ชำระมาแล้ว

2.2 แจ้งยกเลิกก่อนการเดินทางภายใน 31-44 วัน (นับรวมวันเสาร์-อาทิตย์) ยึดเงินค่ามัดจำทั้งหมดของค่าบริการที่ชำระมาแล้ว

2.3 แจ้งยกเลิกก่อนการเดินทางภายใน 30 วัน (นับรวมวันเสาร์-อาทิตย์) ยึดเงินค่าบริการ 100% ของค่าบริการที่ชำระมาแล้ว เนื่องจากบริษัทต้องดำเนินการจัดเตรียมนำเที่ยวให้แก่นักท่องเที่ยวล่วงหน้า เช่น การสำรองที่นั่งตัวเครื่องบินโดยสาร การจองโรงแรมที่พัก ยานพาหนะสำหรับเดินทาง ร้านอาหาร เป็นต้น

3. การเดินทางที่ต้องการันตีมัดจำหรือเป็นเที่ยวบินเช่าเหมาลำ Charter Flight หรือ Extra Flight กับสายการบิน จะไม่มีการคืนเงินมัดจำหรือค่าบริการทั้งหมด

4. การติดต่อประสานงานกับทางบริษัท เช่น แฟกซ์ อีเมล หรือจดหมาย ต้องทำในวันเวลาทำการของทางบริษัท ดังนี้ วันจันทร์ถึงวันศุกร์ เวลา 09.00 น. – 17.30 น. วันเสาร์ เวลา 09.00 น. – 16.00 น. หรือสามารถติดต่อประสานงานผ่านแอปพลิเคชันอื่นๆตามช่องทางของบริษัทได้

(5. ทางบริษัทขอสงวนสิทธิ์ในการปรับราคาตั๋ว หรือยกเลิกการเดินทางกรณีมีนักท่องเที่ยวจองเดินทางน้อยกว่า 30 ท่าน

6. ในกรณีที่กรุ๊ปปิดไปแล้วหรือกรุ๊ปเต็มไปแล้ว จะไม่สามารถยกเลิกได้ทุกกรณี

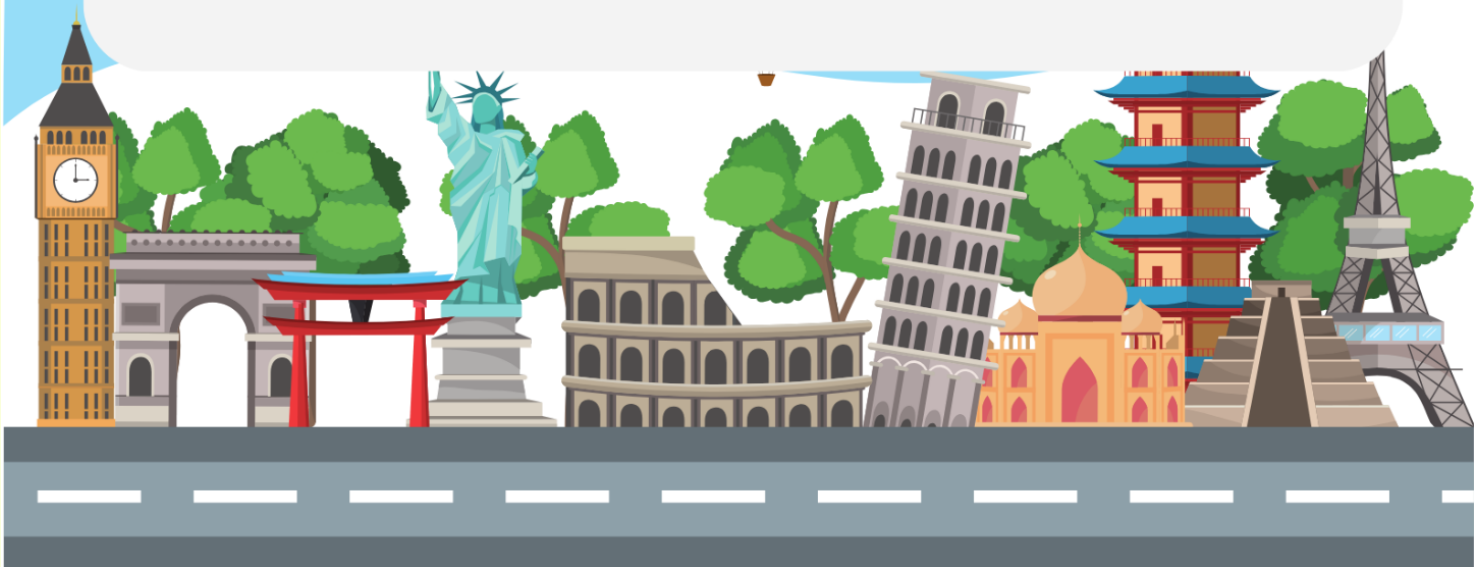
CAUTION

กรุณาศึกษารายละเอียดทั้งหมดก่อนจองทัวร์



เงื่อนไขการเปลี่ยนวันเดินทางหรือเปลี่ยนชื่อผู้เดินทาง

1. กรณีวันเดินทางตรงกับวันหยุดนักขัตฤกษ์หรือช่วงเทศกาล ผู้จองทัวร์ต้องแจ้งเปลี่ยนวันเดินทางหรือเปลี่ยนชื่อผู้เดินทาง ไม่น้อยกว่า 45 วัน ก่อนการเดินทาง (นับรวมเสาร์-อาทิตย์) สามารถเปลี่ยนได้เพียง 1 ครั้งเท่านั้น หากแจ้งหลังจากนี้ ผู้เดินทางควรรหาผู้เดินทางท่านใหม่มาแทนผู้ที่ไม่สามารถเดินทางได้
2. กรณีวันเดินทางไม่ตรงกับวันหยุดนักขัตฤกษ์หรือช่วงเทศกาล ผู้จองทัวร์ต้องแจ้งเปลี่ยนวันเดินทางหรือเปลี่ยนชื่อผู้เดินทางไม่น้อยกว่า 30 วัน ก่อนการเดินทาง (นับรวมเสาร์-อาทิตย์) สามารถเปลี่ยนได้เพียง 1 ครั้งเท่านั้น หากแจ้งหลังจากนี้ ผู้เดินทางควรรหาผู้เดินทางท่านใหม่มาแทนผู้ที่ไม่สามารถเดินทางได้
3. กรณีจองทัวร์ภายใน 15 วันก่อนออกเดินทาง (นับรวมเสาร์-อาทิตย์) ผู้จองทัวร์ไม่สามารถเปลี่ยนวันเดินทางหรือเปลี่ยนชื่อผู้เดินทางได้ทุกกรณี
4. กรณีแจ้งเปลี่ยนชื่อผู้เดินทางหลังจากออกตั๋วโดยสารเรียบร้อยแล้ว ผู้เดินทางจะต้องชำระค่าตัวโดยสารเพิ่มด้วยตนเองจากค่าทัวร์ที่ชำระมาแล้ว ณ วันที่ต้องการเปลี่ยนชื่อผู้เดินทาง ตามข้อกำหนดของทางบริษัทและสายการบิน
5. ในกรณีที่กรุ๊ปปิดไปแล้วหรือกรุ๊ปเต็มไปแล้ว จะไม่สามารถเลื่อนการเดินทางได้ทุกกรณี



หมายเหตุ

กรุณาศึกษารายละเอียดทั้งหมดก่อนจองทัวร์



1. ทัวร์นี้สำหรับผู้มีวัตถุประสงค์เพื่อการท่องเที่ยวเท่านั้น
2. ทัวร์นี้เป็นทัวร์แบบเหมา หากท่านไม่ได้ร่วมเดินทางหรือไม่ใช้บริการตามที่ระบุไว้ในรายการทัวร์ ไม่ว่าจะบางส่วนหรือทั้งหมด หรือ ถูกปฏิเสธการเข้า-ออกเมืองด้วยเหตุผลใดๆ ทางบริษัทจะไม่คืนเงินค่าบริการไม่ว่าบางส่วนหรือทั้งหมดให้แก่ท่าน
3. ทางบริษัทขอสงวนสิทธิ์ในการยกเลิกการเดินทางในกรณีที่มีนักท่องเที่ยวร่วมเดินทางน้อยกว่า 30 ท่าน โดยจะแจ้งให้กับ นักท่องเที่ยวหรือเอเจนซี่ที่ทราบล่วงหน้าอย่างน้อย 7 วันก่อนการเดินทางสำหรับประเทศที่ไม่มีวีซ่า และอย่างน้อย 15 วันก่อนการเดินทางสำหรับประเทศที่มีวีซ่า แต่หากทางนักท่องเที่ยวทุกท่านยินดีที่จะชำระค่าบริการเพิ่มจากการที่มีนักท่องเที่ยวร่วมเดินทาง น้อยกว่าที่ทางบริษัทกำหนดเพื่อให้คณะเดินทางได้ ทางเรายินดีที่จะให้บริการต่อไป
4. ทางบริษัทขอสงวนสิทธิ์ไม่รับผิดชอบค่าเสียหายจากความผิดพลาดในการสะกดชื่อนามสกุล คำนำหน้าชื่อ เลขที่หนังสือ เดินทาง และอื่นๆ เพื่อใช้ในการจองตั๋วเครื่องบิน ในกรณีที่นักท่องเที่ยวหรือเอเจนซี่มิได้ส่งหน้าหนังสือเดินทางให้กับทางบริษัท พร้อมการชำระเงินมัดจำ
5. ทางบริษัทขอสงวนสิทธิ์ในการเปลี่ยนแปลงรายการการเดินทางตามความเหมาะสม เพื่อให้สอดคล้องกับสถานการณ์ ภูมิอากาศ และเวลา ณ วันที่เดินทางจริงของประเทศที่เดินทาง ทั้งนี้ บริษัทจะคำนึงถึงความปลอดภัยของนักท่องเที่ยวส่วนใหญ่เป็นสำคัญ
6. ทางบริษัทขอสงวนสิทธิ์ไม่รับผิดชอบใดๆ ต่อความเสียหายหรือค่าใช้จ่ายใดๆ ที่เพิ่มขึ้นของนักท่องเที่ยวที่มีได้เกิดจากความผิดของทางบริษัท เช่น ภัยธรรมชาติ การจลาจล การนัดหยุดงาน การปฏิวัติ อุบัติเหตุ ความเจ็บป่วย ความสูญหายหรือเสียหายของ สัมภาระ ความล่าช้าของสายการบิน เปลี่ยนแปลงตารางบิน การบริการของสายการบิน และเหตุสุดวิสัยอื่น เป็นต้น
7. อัตราค่าบริการนี้คำนวณจากอัตราแลกเปลี่ยนเงินตราต่างประเทศ ณ วันที่ทางบริษัทเสนอราคา ดังนั้น ทางบริษัทขอสงวนสิทธิ์ ในการปรับราคาค่าบริการเพิ่มขึ้น ในกรณีที่มีการเปลี่ยนแปลงอัตราแลกเปลี่ยนเงินตราต่างประเทศ ค่าตั๋วเครื่องบิน ค่าภาษี เชื้อเพลิง ค่าประกันภัยสายการบิน การเปลี่ยนแปลงเที่ยวบิน ฯลฯ

Click หรือ Scan QR เพื่อดูรายละเอียด

- คลิก เพื่อดูรายละเอียด ประกันการเดินทาง -> <https://bit.ly/49WjoFV>
- คลิก เพื่อดูรายละเอียด Pocket Wi-Fi & Travel Sim -> <https://bit.ly/3x41LVW>
- คลิก เพื่อดูรายละเอียด Esim Travel -> <https://bit.ly/43gAhZm>

เตรียมพร้อม..ก่อนเดินทาง

จ่ายหลักร้อย..คุ้มครองหลักล้าน ทำ“ประกัน”การเดินทาง

- ✔ ทัวร์มีให้แต่...ประกันอุบัติเหตุ
- ✔ แต่ไม่มีประกันสุขภาพ
- ✔ ป่วยทีอาจเสียเงินเป็นล้าน



สามารถเข้ารับการรักษาทันที
มีไว้อุ่นใจ..ซื้อไว้ให้คนที่เรารัก

Pocket Wifi

- 1 เครื่อง แอร์ได้สูงสุด 5 ท่าน
- เล่นเน็ต Unlimited



Esim Travel

- ไม่ต้องเปลี่ยนซิมให้ยุ่งยาก
- Scan QR ใช้ได้ทันที

จองล่วงหน้ากับเรา..ถูกกว่าแน่นอน

Click เพื่อดูรายละเอียด

- คลิก เพื่อดูรายละเอียด Miracle Lounge-> <https://bit.ly/4ch0Xvk>
- คลิก เพื่อดูรายละเอียด The Coral Executive Lounge -> <https://bit.ly/4sGDtcN>



Lounge สนามบิน

ไม่ต้องนั่ง Business ก็เข้าได้



กิน+ดื่มไม่อื่น..2 ชั่วโมง

Miracle	The Coral
800.- <small>START</small>	1,090.- <small>START</small>


หากสนใจจองกรุณาติดต่อ

- สอบถามผ่าน Line กด -> <https://lin.ee/5nDHU06>
- จองทัวร์ผ่าน FB inbox ก็ได้เช่นกัน -> <http://m.me/unithaitrip>
- หรือโทร 02-234-5936



UNITHAI TRIP

การบริการทั้งหมดของเรา

	<p>Unithai-Care</p> <ul style="list-style-type: none"> • ร้องเรียนการให้บริการ • บริการไม่สุภาพ (ติ - ชม) 	<p>LINE @unithaicare</p> <p>☎ 02 - 234 - 5936 กด 7</p> <p>Scan Qr Add Line --></p>	
	<p>Unithai Big Group</p> <ul style="list-style-type: none"> • จัดกรุ๊ปเหมา Private Group • ดุจงาน , สัมมนา , VIP Group 	<p>LINE @unithaibiggroup</p> <p>☎ 02 - 234 - 5936 กด 2</p> <p>091 - 154 - 9999 กด 2</p> <p>Scan Qr Add Line --></p>	
	<p>Unithai Promotion</p> <ul style="list-style-type: none"> • ส่งโปรไฟไหม้ประจำวัน • ลดหนัก , ราคาดีที่สุด 	<p>LINE @unithaipromotion</p> <p>☎ 02 - 234 - 5936 กด 1</p> <p>091 - 154 - 9999 กด 1</p> <p>Scan Qr Add Line --></p>	
	<p>UnithaiNorth</p> <ul style="list-style-type: none"> • รวมทัวร์บินตรงจากเชียงใหม่ • มีสาขาที่ “เชียงใหม่” 	<p>LINE @unithainorth</p> <p>☎ 088 - 055 - 5581</p> <p>088 - 055 - 5582</p> <p>Scan Qr Add Line --></p>	
	<p>Unithai Ticket</p> <ul style="list-style-type: none"> • ตัวเครื่องบินทุกประเทศทั่วโลก • ผ่อนได้ 3-10 เดือน 	<p>LINE @proticket</p> <p>☎ 02 - 234 - 5936 กด 3</p> <p>091 - 154 - 9999 กด 3</p> <p>Scan Qr Add Line --></p>	
	<p>Unithai Visa</p> <ul style="list-style-type: none"> • รับทำวีซ่าทั่วโลก • ไม่ซื้อทัวร์กับเราก็ทำได้ 	<p>LINE @unithaivisa</p> <p>☎ 02 - 234 - 5936 กด 4</p> <p>091 - 154 - 9999 กด 4</p> <p>Scan Qr Add Line --></p>	
	<p>Unithai Cruise</p> <ul style="list-style-type: none"> • รวมทริปล่องเรือสำราญทั่วโลก • ผ่อนได้ 3-10 เดือน 	<p>LINE @unithaicruise</p> <p>☎ 02 - 234 - 5936 กด 3</p> <p>Scan Qr Add Line --></p>	