



UNITHAI TRIP CO.LTD
UNITHAI TRAVEL CO.LTD
 33/47 Wall Street Tower 11 Floor,
 Surawongse Road, Suriyawongse,
 Bangrak, Bangkok 10500
 ใบอนุญาตเลขที่ 11/09822 , 11/02206

QR-ADD LINE



☎ 02-234-5936

| LINE ID: @unithaitrip (อย่าลืมเติม @ นะคะ)

| 🌐 www.unithaitrip.com

รหัสโปรแกรม : 52162 (กรุณาแจ้งรหัสโปรแกรมทุกครั้งที่สอบถาม)



SANYA

เกาะไหหลำ ซานย่า

5 วัน
4 คืน



condor

เริ่มต้น

19,999.-

Full Program พักบนเกาะดอกไม้ทะเล
 ชมแสงสียามค่ำคืน
 สักการะองค์เจ้าแม่กวนอิม 108
 ชมเมืองตากอากาศของจีน



- อาหารครบทุกมื้อ • เที่ยวครบทุกไฮไลต์ • โรงแรม 4-5 ดาว

สายการบิน Condor (Full Service)

ซานย่า-สักการะเจ้าแม่กวนอิม 5 วัน 4 คืน

วัน	รายการ	อาหาร			โรงแรม
		B	L	D	
วันแรก	กรุงเทพฯ-ซานย่า			✓	Vienna Sanya Hotel 4*
วันสอง	วัดหนานซาน-สักการะองค์เจ้าแม่กวนอิม(รวมรถแบตเตอร์)-เกาะดอกไม้ทะเล"ให้อั้วเต่า"*เกาะมทะเลสุดยิ่งใหญ่-ชมแสงสียามค่ำคืนเกาะดอกไม้	✓	✓	✓	Aubao 5 Star *พักเกาะดอกไม้* Castle Hotel
วันสาม	หมู่บ้านวัฒนธรรมเผ่าหลี(รวมรถแบต) Atlantic Sanya+(Show C-XIU)ถนนย่านการค้า ซานย่า-POPMART	✓	✓	✓	Vienna Sanya Hotel 4*
วันสี่	อ่าวย่าหลง-อนุสาวรีย์กวางเหลียวหลัง(รวมรถแบต)-ร้านอาหารทะเลอบแห้ง	✓	✓	✓	Vienna Sanya Hotel 4*
วันห้า	หาดต้าตงไห่-ร้านยาแผนจีน-Shopping ห้างสรรพสินค้า	✓	✓		

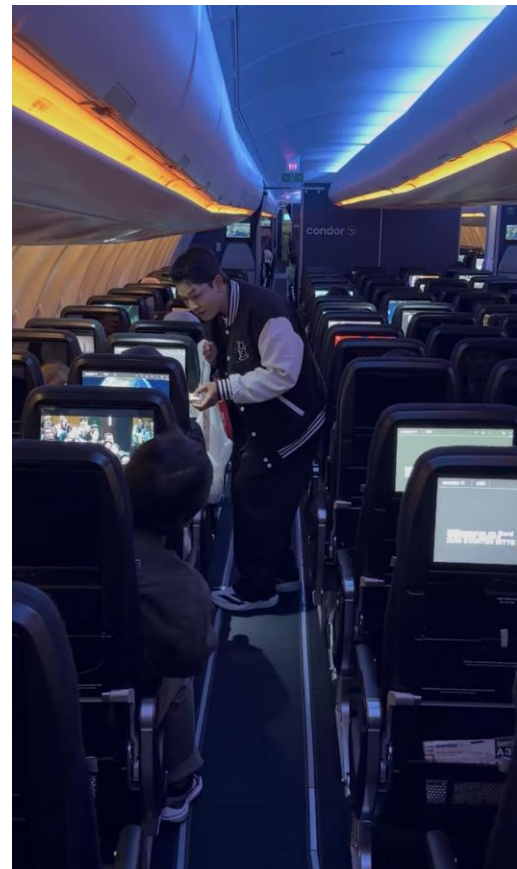
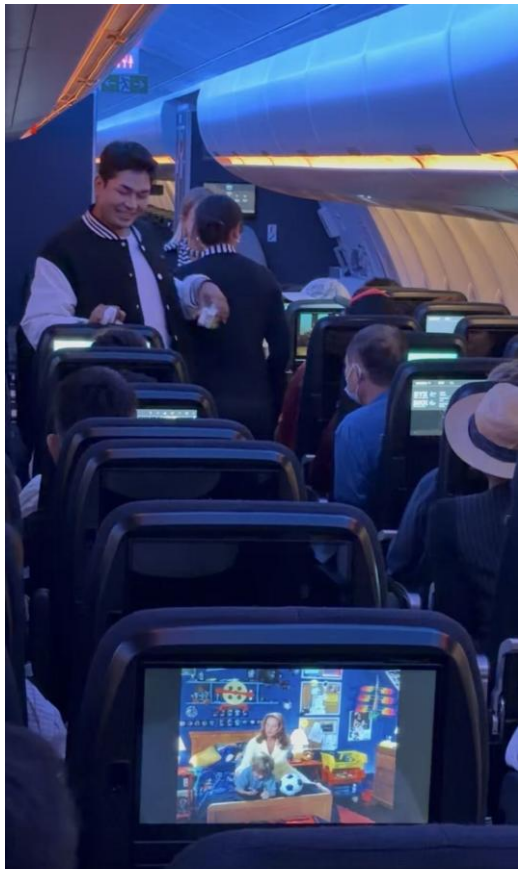
โรงแรมเทียบเท่าระดับ 4-5 ดาว

condor



สายการบิน Condor (DE) *Full Service*

Flight	Details	Departure	Arrival	Baggage
DE2366	BKK-SYX	14.35	17.40	20 KG
DE2367	SYX-BKK	19.25	20.35	20 KG



วันแรก

กรุงเทพฯ – ซานย่า

- 11.35 น. คณะพร้อมกันที่สนามบินสุวรรณภูมิ อาคารผู้โดยสาร ชั้น 4 **สายการบินคอนดอร์ DE** โดยมีเจ้าหน้าที่ของบริษัทฯ คอยต้อนรับและอำนวยความสะดวกด้านเอกสารและสัมภาระให้แก่ท่าน
- 14.35 น. เห็นฟ้าสู่เมืองซานย่า เที่ยวบินที่ **DE2366**
- 17.40 น. ทำอากาศยานนานาชาติซานย่า ซานย่า เป็นเมืองใหญ่ทางใต้สุดของเกาะไหหลำ หรือไหหนาน เป็นเมืองท่องเที่ยวตากอากาศยอดนิยม เป็นเมืองชายทะเลที่ได้รับการให้สมญาต่าง ๆ เช่น 'ไข่มุกแห่งทะเลจีนใต้' ฮาวายของจีน
- เย็น บริการอาหารค่ำ ณ ภัตตาคาร จากนั้นนำท่านเข้าสู่ที่พัก **Vienna Sanya Hotel 4*หรือเทียบเท่า ระดับ 4 ดาว**

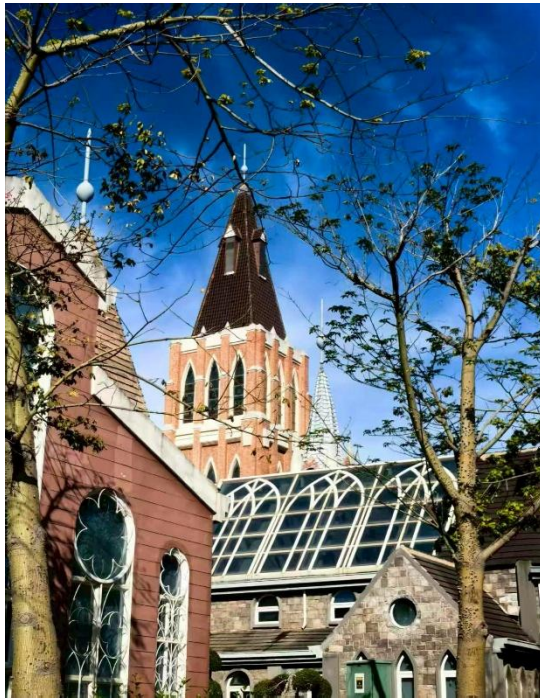
วันที่สอง

วัดหนานซาน ลักการองค์เจ้าแม่กวนอิม (รวมรถเบต)-เกาะดอกไม้ทะเล-ชมแสงเทียนคำคืนเกาะดอกไม้

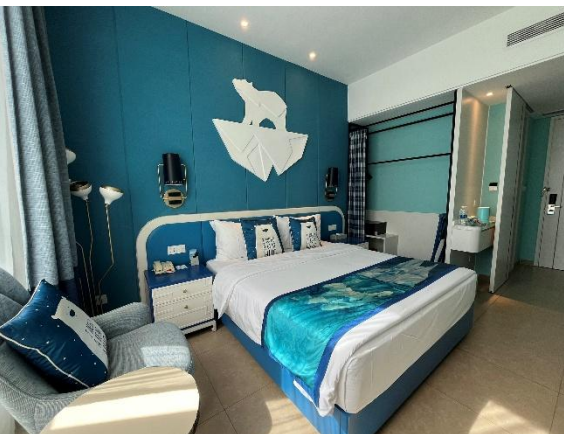
- เช้า บริการอาหารเช้า ณ ห้องอาหารโรงแรม เดินทางสู่ **วัดหนานซาน (รวมรถเบตถึงฐานเจ้าแม่)** เขตท่องเที่ยวเชิงวัฒนธรรมซานย่า สถานที่ท่องเที่ยวระดับ 5A ของจีน เป็นวัดสมัยราชวงศ์ถัง ที่ใหญ่โตที่สุดในเขตตอนใต้ของจีน กล่าวกันว่าตั้งอยู่ในหลักขวงจู้ที่ดี คือ มีด้านหลังเป็นภูเขาหนานซาน ข้างหน้าหันสู่ทะเลจีนใต้ ซ้ายมือมังกรเขียว และขวามือเสื่อขาว **นำท่านขึ้นลิฟต์** ลักการเทพฝ่าพระบาท *องค์เจ้าแม่กวนอิม3ด้าน ที่ประดิษฐาน ณ เกาะกลางทะเล เจ้าแม่กวนอิมองค์นี้เป็นเจ้าแม่กวนอิมยืนที่สูงที่สุดในโลกมีความสูง 108 เมตร โดยมีความสูงมากกว่าเทพีเสรีภาพ ไบหน้าสามด้านสื่อถึงสติปัญญา ความเมตตาและสันติภาพ ชาวไหหลำเชื่อกันว่าหลังจากสร้างองค์เจ้าแม่กวนอิมแล้วเสร็จ ไหลหลำก็ไม่เคยเกิดภัยพิบัติทางทะเลอย่างหนักอีกเลย ความ ศักดิ์สิทธิ์ของเจ้าแม่กวนอิมที่วัดนี้ผู้คนต่างกล่าวกันว่า ใครได้มีโอกาสมาสักการะ ขอพรองค์เจ้าแม่ไม่ว่าจะเรื่องใด ก็จะมีสมหวัง ทุกประการ



กลางวัน บริการอาหารกลางวัน ณ ภัตตาคาร นำท่านเดินทางสู่ **เกาะดอกไม้ทะเลให้ฮัวเต่า Ocean Flower Island** เป็นเกาะที่สร้างขึ้นกลางทะเล ห่างจากชายฝั่งมณฑลไหหลำหรือเกาะไหหลำประมาณ 600 เมตรเกาะเทียมให้ฮัวเต่าเป็นโครงการเคหะขนาดใหญ่ของกลุ่มบริษัทเหิงต้า ยอดการลงทุน 160,000 ล้านหยวน มีนักท่องเที่ยวระดับโลกกว่า 600 คนร่วมการก่อสร้างบนเกาะแห่งนี้มีร้านอาหารมิชลินสตาร์ 13 ร้าน ร้านอาหารจีนแบรนด์ดั้งเดิม 6 ร้าน และร้านอาหารแบรนด์ใหม่กว่า 20 ร้านมาเปิดที่นี้ สิ่งก่อสร้างแต่ละแห่งบนเกาะ ล้วนเป็นผลงานของนักออกแบบมีระดับโลกปัจจุบัน มณฑลไหหลำ เป็นเมืองท่าการค้าเสรีและเขตปลอดภาษี ที่น่าเที่ยวน่าซื้อของ



เย็น บริการอาหารค่ำ ณ ภัตตาคาร จากนั้นนำท่าน**ชมแสงสียามค่ำคืน**ที่สาตส่องบนเลนมาร์คจุดต่างๆ บนเกาะดอกไม้ จากนั้นนำท่านเข้าสู่ที่พัก **Castle Hotel Aubao** หรือเทียบเท่าระดับ 5 ดาว



วันที่สาม

หมู่บ้านวัฒนธรรมเผ่าหลี – รวมโชว์ซีซีวี Atlantis Sanya – ถนนย่านการค้าซานย่า - POPMART

เช้า บริการอาหารเช้า ณ ห้องอาหารของโรงแรมท่าน นำท่านสู่ **หมู่บ้านวัฒนธรรมเผ่าหลี (รวมรถเบต)** เยี่ยมชมหมู่บ้านวัฒนธรรมเผ่าหลี ที่สะท้อนวิถีชีวิตและประเพณีดั้งเดิมของชนเผ่าพื้นเมืองไห่หนาน เพลิดเพลินไปกับบ้านเรือนแบบโบราณ งานหัตถกรรม และการแต่งกายพื้นเมือง ภายในมีบริการรถเบตเตอร์เพื่อความสะดวกในการท่องเที่ยวรอบพื้นที่อันกว้างใหญ่ พร้อมนำท่านชมวัฒนธรรมท้องถิ่น ตื่นตาตื่นใจกับการแสดงศิลปะพื้นบ้านสุดอลังการ ถ่ายทอดผ่านบทเพลง การเต้นรำ และพิธีกรรมโบราณ สะท้อนวัฒนธรรมของชนเผ่าและความเป็นเอกลักษณ์ของเกาะไห่หนาน



กลางวัน บริการอาหารกลางวัน ณ ภัตตาคาร จากนั้นนำท่านสู่ **Atlantis Sanya (รวมโชว์ C-XIU 50 นาที)** และต่อด้วยเดินชมด้านนอกตู้ปลาขนาดใหญ่และสวยงามที่สุดในจีน โดดเด่นด้วยสถาปัตยกรรมหรูหราและการออกแบบที่จำลองบรรยากาศโลกใต้ทะเล ภายในมีตู้ปลาขนาดยักษ์ที่รวบรวมสัตว์ทะเลนับหมื่นตัวจากทั่วโลก ไม่ว่าจะเป็นฉลามร่างเพริช ปลากระเบนราหู หรือฝูงปลาหลากสีสัน และเพลิดเพลินกับมุมถ่ายรูปสวยๆ ที่ให้ความรู้ลึกเหมือนอยู่ท่ามกลางมหาสมุทรจริงๆ **ต่อด้วย ถนนย่านการค้าซานย่า** เพลิดเพลินกับการเดินเล่นและช้อปปิ้งบนถนนการค้ากลางเมืองซานย่า ที่เต็มไปด้วยร้านค้า แบรินด์ดัง และสินค้าพื้นเมืองหลากหลาย บรรยากาศคึกคักตลอดทั้งวัน พร้อมร้านอาหารและคาเฟ่ให้เลือกชิมอย่างจุใจ พร้อมแวะ **POPMART**

เย็น บริการอาหารค่ำ ณ ภัตตาคาร จากนั้นนำท่านเข้าสู่ที่พัก **Vienna Sanya Hotel 4* หรือระดับ 4 ดาว**





วันที่สี่

อนุสาวรีย์กวางเหลียวหลัง-อ่าวย่าหลง-ช้อปปิ้งร้านอาหารทะเลอบแห้ง

เช้า บริการอาหารเช้า ณ ห้องอาหารของโรงแรมท่านคู่ **อนุสาวรีย์กวางเหลียวหลัง(รวมรถเบต)** เป็นสถานที่ท่องเที่ยวที่มีชื่อเสียงในเมืองซานย่า เกาะไหหลำ เป็นจุดชมวิวที่สามารถมองเห็นทัศนียภาพของเมืองได้แบบ 360 องศา นอกจากนี้ยังมีตำนานเล่าขานเกี่ยวกับความรักของหนุ่มสาวเผ่าหลีกับ กวางสาว ซึ่งเป็นที่มาของชื่อและรูปปั้นกวางเหลียวหลังที่ ตั้งอยู่บนยอดเขา

กลางวัน บริการอาหารกลางวัน ณ ภัตตาคาร จากนั้นนำท่านสัมผัสความงดงามของ **อ่าวย่าหลง** ซึ่งได้รับการขนานนามว่าเป็น ฮาวายแห่งตะวันออก ด้วยชายหาดยาวกว่า 7 กิโลเมตร น้ำทะเลใสสะอาด และบรรยากาศเงียบสงบบริสุทธิ์ รายล้อมด้วยรีสอร์ทระดับห้าดาวและสิ่งอำนวยความสะดวกครบ ครัน เหมาะสำหรับการพักผ่อนสุดชิลล์ ท่ามกลางวิวทะเลและท้องฟ้าที่สวยงามจากนั้นนำท่านไป **ช้อปปิ้งร้านอาหารทะเลอบแห้ง น้ำมันตับปลา**

เย็น บริการอาหารค่ำ ณ ภัตตาคาร จากนั้นนำท่านเข้าสู่ที่พัก **Vienna Sanya Hotel 4*** หรือระดับ 4 ดาว

วันที่ห้า

หาดต้าตงไห่-Shopping Mall-ร้านยาแผนจีน

เช้า บริการอาหารเช้า ณ ห้องอาหารนำท่านชม **หาดต้าตงไห่** พักผ่อนริมทะเลที่หาดต้าตงไห่ ชายหาดชื่อดังของซานย่า น้ำทะเลใสสะอาด หาดทรายขาวละเอียด ชมบรรยากาศ

กลางวัน บริการอาหารกลางวัน ณ ภัตตาคาร จากนั้นเพลิดเพลินกับการ**ช้อปปิ้งห้างสรรพสินค้า**ในซานย่า ซึ่งมีทั้งแบรนด์เนมระดับโลก เครื่องสำอาง น้ำหอม และของฝากคุณภาพ ในราคาสุดคุ้ม พร้อมนำท่านสู่ **ร้านยาแผนจีน** จากนั้นนำท่านสู่สนามบิน

19.25 น. เห็นฟ้ากลับสู่กรุงเทพฯ โดยสายการบิน**Condor (DE)** เที่ยวบินที่ **DE2367**

20.35 น. ถึงท่าอากาศยานสุวรรณภูมิ โดยสวัสดิภาพ



กำหนดการเดินทาง	ผู้ใหญ่ (พักห้องคู่)	พักเดี่ยวต่อ คน
2-6, 9-13, 16-20, 23-27 สิงหาคม 2569	19,999.-	3,500.-
30-3, 6-10, 13-17, 20-24 กันยายน 2569	19,999.-	3,500.-
27-1, 11-15, 18-22, 25-29 ตุลาคม 2569	19,999.-	3,500.-

(รับกรุ๊ปละ 20-30 ท่านเท่านั้น)

เข้าร้านรัฐบาล 2 ร้าน น้ำมันดับปลา / ยาแผนจีน

อัตรานี้รวม

- ค่าตัวเครื่องบินไป-กลับ
- ค่าโรงแรมที่พัก ตามรายการที่ระบุ
- ค่าอาหารและเครื่องดื่มตามรายการที่ระบุ
- ค่าประกันอุบัติเหตุระหว่างการเดินทาง ท่านละไม่เกิน 1,000,000 บาท ทั้งนี้ย่อมอยู่ในข้อจำกัดที่มีการตกลงไว้กับบริษัทประกันชีวิต
- ค่าน้ำหนักกระเป๋าท่านละ 1 ชิ้น ไม่เกิน 20 กิโลกรัม
- ค่าเข้าชมต่างๆรายการที่ระบุ
- ค่ารถรับส่งและระหว่างนำเที่ยวตามรายการที่ระบุ

อัตรานี้ ไม่รวม

- ค่าทำหนังสือเดินทาง Passport
- ค่าใช้จ่ายส่วนตัวนอกเหนือจากรายการ เช่น ค่าเครื่องดื่ม, ค่าอาหารที่สั่งเพิ่มเอง, ค่าโทรศัพท์, ค่าซักรีด
- ค่าทำใบอนุญาตที่กลับเข้าประเทศของคนต่างชาติหรือคนต่างด้าว
- ค่าภาษีมูลค่าเพิ่ม 7 เปอร์เซ็นต์ กรณีต้องการใบกำกับภาษี และค่าภาษีบริการหัก ณ ที่จ่าย 3 เปอร์เซ็นต์
- ค่าทิปไกด์คนขับรถหัวหน้าทัวร์รวมทั้งหมดท่านละ 150 หยวนหรือ 750 บาท



เงื่อนไขการยกเลิก

1. ยกเลิกก่อนการเดินทาง 30 วัน เก็บค่าบริการทั้งหมด 100% ทุกกรณี (หากการันตีมัดจำกับสายการบิน ไม่สามารถคืนเงินได้ทุกกรณี)
2. ยกเว้นกรุปที่เดินทางช่วงวันหยุด หรือเทศกาลที่ต้องการันตีมัดจำกับสายการบิน หรือกรุปที่มีการการันตีมัดจำที่พักโดยตรงหรือโดยการผ่านตัวแทนในประเทศหรือต่างประเทศและไม่อาจขอคืนเงินได้ รวมถึงเที่ยวบินพิเศษ เช่น EXTRA FLIGHT และ CHARTER FLIGHT จะไม่มีการคืนเงินมัดจำหรือค่าทัวร์ทั้งหมด เนื่องจากค่าตัวเป็นการเหมาจ่ายในเที่ยวบินนั้นๆ เมื่อมัดจำแล้วท่านสามารถหาผู้เดินทางมาเปลี่ยนแทนในช่วงเวลาที่ท่านกำหนดสายการบินออกตัว



บริษัทมีประกันอุบัติเหตุในวงเงินจำนวนประมาณ
1,000,000 บาท

ผู้ได้รับสิทธิ์ประกันอุบัติเหตุมีอายุไม่เกิน 80 ปีบริบูรณ์

กรณี เกิดอุบัติเหตุบริษัทรับผิดชอบและคุ้มครองตาม
เงื่อนไขของประกันเท่านั้น !!



หมายเหตุ

1. บริษัทฯ มีสิทธิ์ที่จะเปลี่ยนแปลงรายละเอียดบางประการในทัวร์นี้ เมื่อเกิดเหตุสุดวิสัยจนไม่อาจแก้ไขได้
 2. บริษัทฯ ไม่รับผิดชอบค่าเสียหายในเหตุการณ์ที่เกิดจากสายการบิน ภัยธรรมชาติ ปฏิวัติและอื่นๆ ที่อยู่นอกเหนือการควบคุมของทางบริษัทฯ หรือค่าใช้จ่ายเพิ่มเติมที่เกิดขึ้นทางตรงหรือทางอ้อม เช่น การเจ็บป่วย, การถูกทำร้าย, การสูญหาย, ความล่าช้า หรือจากอุบัติเหตุต่างๆ
 3. หากท่านถอนตัวก่อนรายการท่องเที่ยวจะสิ้นสุดลง ทางบริษัทฯ จะถือว่าท่านสละสิทธิ์และจะไม่รับผิดชอบค่าบริการที่ท่านได้ชำระไว้แล้ว ไม่ว่ากรณีใดๆ ทั้งสิ้น
 4. บริษัทฯ จะไม่รับผิดชอบต่อการห้ามออกนอกประเทศ หรือห้ามเข้าประเทศ อันเนื่องมาจากมีสิ่งผิดกฎหมาย หรือเอกสารเดินทางไม่ถูกต้อง หรือการถูกปฏิเสธในกรณีอื่นๆ
 5. รายการนี้เป็นเพียงข้อเสนอที่ต้องได้รับการยืนยันจากบริษัทฯ อีกครั้งหนึ่ง หลังจากได้สำรองที่นั่งบนเครื่องบิน และโรงแรมที่พักในต่างประเทศเป็นที่เรียบร้อยแล้ว แต่อย่างไรก็ตาม รายการนี้อาจเปลี่ยนแปลงได้ตามความเหมาะสม
 6. ราคานี้คิดตามราคาตัวเครื่องบินในปัจจุบัน หากราคาตัวเครื่องบินปรับสูงขึ้น บริษัทฯ สงวนสิทธิ์ที่จะปรับราคาตัวเครื่องบินตามสถานการณ์ดังกล่าว
 7. กรณีเกิดความผิดพลาดจากตัวแทน หรือหน่วยงานที่เกี่ยวข้อง จนมีการยกเลิก ล่าช้า เปลี่ยนแปลง การบริการจากสายการบินบริษัทฯ ขนส่ง หรือหน่วยงานที่ให้บริการ บริษัทฯ จะดำเนินการโดยสุดความสามารถที่จะจัดบริการทัวร์อื่นทดแทนให้ แต่จะไม่คืนเงินให้สำหรับค่าบริการนั้นๆ
 8. มัคคุเทศก์ พนักงาน และตัวแทนของบริษัทฯ ไม่มีสิทธิ์ในการให้คำสัญญาใดๆ ทั้งสิ้นแทนบริษัทฯ นอกจากนี้เอกสารลงนามโดยผู้มีอำนาจของบริษัทฯ กำกับเท่านั้น
 9. หากไม่สามารถไปเที่ยวในสถานที่ระบุในโปรแกรมได้ อันเนื่องมาจากธรรมชาติ ความล่าช้า และความผิดพลาดจากทางสายการบินจะไม่มีการคืนเงินใดๆ ทั้งสิ้น แต่ทั้งนี้ทางบริษัทฯ จะจัดหารายการเที่ยวสถานที่อื่นๆ มาให้ โดยขอสงวนสิทธิ์การจัดหาที่ไม่แจ้งให้ทราบล่วงหน้า
 10. ในกรณีลูกค้าชำระเงินด้วยบัตรเครดิต หากกรุ๊ปยกเลิกไม่สามารถออกได้ ในการคืนเงินลูกค้าจะถูกหัก 3% จากยอดจำนวนเต็ม
- ***บริษัทฯ ขอสงวนสิทธิ์เปลี่ยนแปลงรายการตามความเหมาะสม แต่คงรักษามาตรฐานการบริการและผลประโยชน์
ผู้เดินทางเป็นสำคัญ (ราคาดังกล่าวอาจเปลี่ยนแปลงได้ ทั้งนี้ขึ้นอยู่กับค่าเงินบาทและค่าน้ำมันเพิ่มเติมที่สายการบินเรียกเก็บ)**



Click หรือ Scan QR เพื่อดูรายละเอียด

- คลิก เพื่อดูรายละเอียด ประกันการเดินทาง -> <https://bit.ly/49WjoFV>
- คลิก เพื่อดูรายละเอียด Pocket Wi-Fi & Travel Sim -> <https://bit.ly/3x41LVW>
- คลิก เพื่อดูรายละเอียด Esim Travel -> <https://bit.ly/43gAhZm>

เตรียมพร้อม..ก่อนเดินทาง

จ่ายหลักร้อย..คุ้มครองหลักล้าน ทำ“ประกัน”การเดินทาง

- ✔ ทัวร์มีให้แต่...ประกันอุบัติเหตุ
- ✔ แต่ไม่มีประกันสุขภาพ
- ✔ ป่วยทีอาจเสียเงินเป็นล้าน



สามารถเข้ารับการรักษาทันที
มีไว้อุ่นใจ..ซื้อไว้ให้คนที่เรารัก

Pocket Wifi

- 1 เครื่อง แชนด์สูงสุด 5 ท่าน
- เล่นเน็ต Unlimited



Esim Travel

- ไม่ต้องเปลี่ยนซิมให้ยุ่งยาก
- Scan QR ใช้ได้ทันที

จองล่วงหน้ากับเรา..ถูกกว่าแน่นอน

Click เพื่อดูรายละเอียด

- คลิก เพื่อดูรายละเอียด Miracle Lounge-> <https://bit.ly/4ch0Xvk>
- คลิก เพื่อดูรายละเอียด The Coral Executive Lounge -> <https://bit.ly/4sGDtcN>



Lounge สนามบิน

ไม่ต้องนั่ง Business ก็เข้าได้



กิน+ดื่มไม่อั้น..2 ชั่วโมง

Miracle

800.- START

The Coral

1,090.- START

หากสนใจกรุณาติดต่อ

- สอบถามผ่าน Line กด -> <https://lin.ee/5nDHU06>
- จดทวิตร์ผ่าน FB inbox ก็ได้เช่นกัน -> <http://m.me/unithaitrip>
- หรือโทร 02-234-5936

UNITHAI TRIP	
UNITHAI TRIP	
การบริการทั้งหมดของเรา	
 Unithai-Care <ul style="list-style-type: none">• ร้องเรียนการให้บริการ• บริการไม่สุภาพ (ติ - ชม)	LINE @unithaicare ☎ 02 - 234 - 5936 กด 7 Scan Qr Add Line → 
 Unithai Big Group <ul style="list-style-type: none">• จัดกรุ๊ปเหมา Private Group• ดูงาน , สัมมนา , VIP Group	LINE @unithaibiggroup ☎ 02 - 234 - 5936 กด 2 ☎ 091 - 154 - 9999 กด 2 Scan Qr Add Line → 
 Unithai Promotion <ul style="list-style-type: none">• ส่งโปรไฟไหม้ประจำวัน• ลดหนัก , ราคาดีที่สุด	LINE @unithaipromotion ☎ 02 - 234 - 5936 กด 1 ☎ 091 - 154 - 9999 กด 1 Scan Qr Add Line → 
 UnithaiNorth <ul style="list-style-type: none">• รวมทวิตร์บินตรงจากเชียงใหม่• มีสาขาที่ “เชียงใหม่”	LINE @unithainorth ☎ 088 - 055 - 5581 ☎ 088 - 055 - 5582 Scan Qr Add Line → 
 Unithai Ticket <ul style="list-style-type: none">• ตัวเครื่องบินทุกประเทศทั่วโลก• ผ่อนได้ 3-10 เดือน	LINE @proticket ☎ 02 - 234 - 5936 กด 3 ☎ 091 - 154 - 9999 กด 3 Scan Qr Add Line → 
 Unithai Visa <ul style="list-style-type: none">• รับทำวีซ่าทั่วโลก• ไม่ซื้อทวิตร์กับเราก็ทำได้	LINE @unithaivisa ☎ 02 - 234 - 5936 กด 4 ☎ 091 - 154 - 9999 กด 4 Scan Qr Add Line → 
 Unithai Cruise <ul style="list-style-type: none">• รวมทริปสองเรือสำราญทั่วโลก• ผ่อนได้ 3-10 เดือน	LINE @unithaicruise ☎ 02 - 234 - 5936 กด 3 Scan Qr Add Line → 